

山田美妙雜稿

算名數大辭典 三四

特別

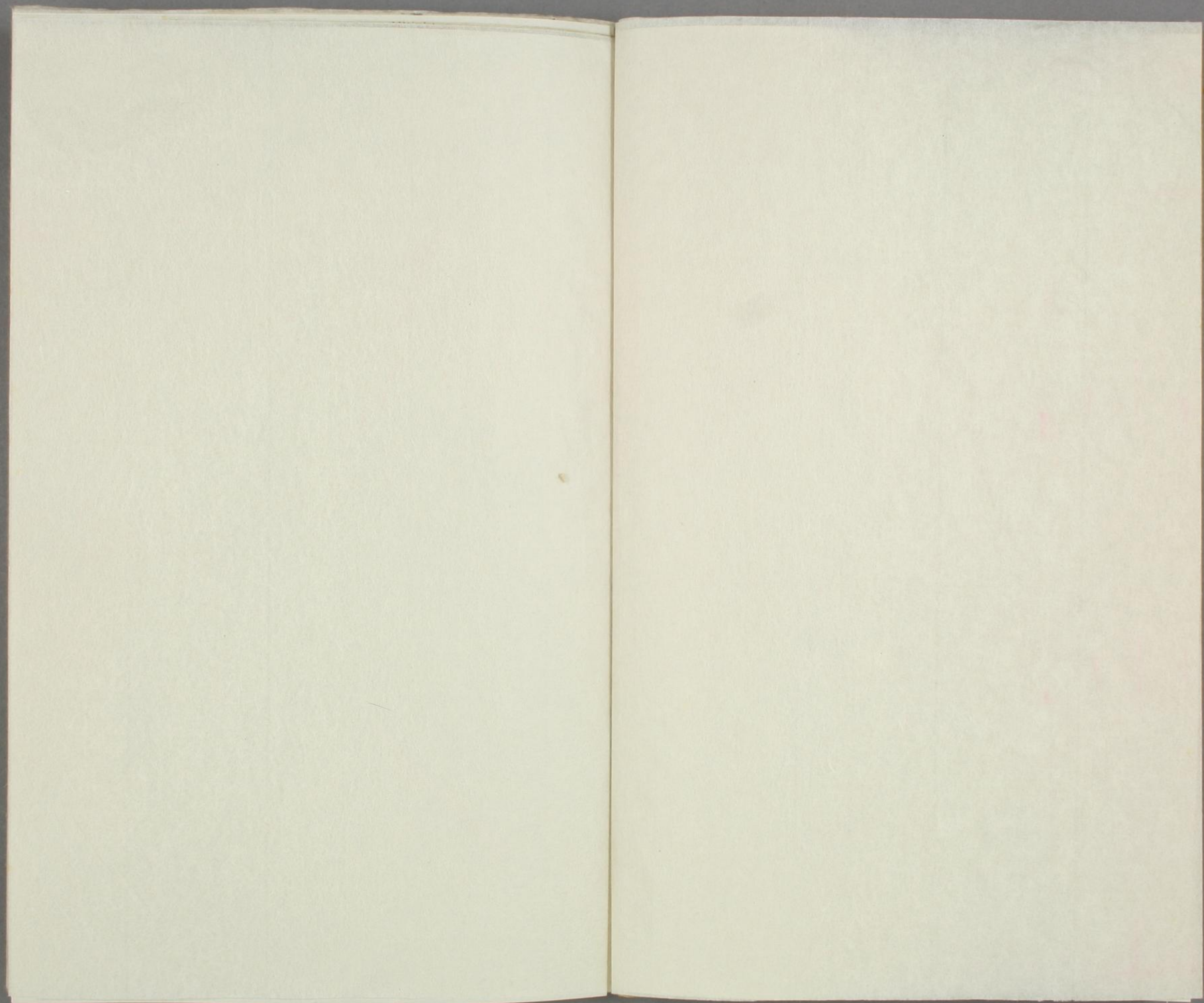
15

1664

16



15
1650
16



絹、透

三威 鏡威
二威 鏡威
一威 鏡威

ベテ糸ヲ縫ヒ、編ミ上ル。トドシ。モトノトドシ。又敷キ目ニモ但マズ、並行ニ順ヨク引キ並ベテ振ラヘタ。ソレ故、縁カマリハ五通、惣リ御ノ如クニナリ。下地ノ張り方ムシロ具ヒテ、組ムノトドシ、餘ガ草ノトドシ、且下ニテスル如ク孔ツクリモ多イコトユエ、着目シテモ不堅固ナラフ。札ニ施サレシ孔。札一枚

孔作) ミキキ孔凡ツ十四ノミ。一枚札ニアルナ

ソノ二個。毛引テ、一枚札ニアルナ。毛引テ、一枚札ニアルナ

下綴孔) 一枚札ニアルナ。毛引テ、一枚札ニアルナ

漆テ塗り上ル。下綴リニ用ケル草。材料トシテ、大皮ヲ用ケル規定。カウチ、ソレラ

綴草) ハ大抵、皮草ニハ鹽カカ有ルモノトサレ、又ソノ鹽カカハ全腹セシメ得ル

モトサレ、ソレ故、甲鳥ノ骨ノ部合ヲ侵蝕シテ、銹ヲ生セシムル事ナリ

モサレタ所ナ、只大皮ノミハ鹽カカ無ク、ヨレ布ツテモ此少ナリトテ、人家ニ飼ハレタ草。

里天) 綴リ草ニ用ケル大皮、ウチ、ソノ。人家ニ飼ハレタ草。

山天) 鹽カカ無ク、トドシ上ル。山野ニ獲ム大皮。殆ト

ノモノ。大皮、トドシ、最上。荒目威) スカシテ、穴相離シテ、並行ニ組ムナリ。

トサレタ。ソレ故、縁カマリ、離シテ、各十文字ノ襷ヲ、下地ハ毛引キオドシノ

モノニ大抵、縁カマリ、離シテ、各十文字ノ襷ヲ、下地ハ毛引キオドシノ

数ノ一ニヤヌ。大皮、トドシ、最上。荒目威) スカシテ、穴相離シテ、並行ニ組ムナリ。

ノアラサ、其ノ一定ノ寸法ハ。下綴) 毛引キオドシト

殆ト無シ。荒目威) 一名。元籠。天正以後ニ至

五通掛威) 五通トナリ、行ナク、モトノ傳授。

トシ、縁リ、三通り、又五通り、杯ト一部、オシヨセテ

ナキニヒカラシ、中通りノカラシ、縁リ
五通掛威) 五通トナリ、行ナク、モトノ傳授
千切威) 同

赤大) 山天ノウチ、ソノ、毛

綴草) ハ大抵、皮草ニハ鹽カカ有ルモノトサレ、又ソノ鹽カカハ全腹セシメ得ル

モトサレ、ソレ故、甲鳥ノ骨ノ部合ヲ侵蝕シテ、銹ヲ生セシムル事ナリ

モサレタ所ナ、只大皮ノミハ鹽カカ無ク、ヨレ布ツテモ此少ナリトテ、人家ニ飼ハレタ草。

三枚尺ノ緒ヲシメテトシ
是ハ神ノ杖ナリ

清水流ニツクリニ枚吹トス
古代吹キカヘシ尊ノナ

三神神卷ノ杖ハ
八坂瓊曲玉ノ杖ナリ
神代寶器抄ノ杖ナリ

八坂瓊曲玉ノ杖ナリ
神代寶器抄ノ杖ナリ
神代寶器抄ノ杖ナリ

八坂瓊曲玉ノ杖ナリ
神代寶器抄ノ杖ナリ
神代寶器抄ノ杖ナリ

八坂瓊曲玉ノ杖ナリ
神代寶器抄ノ杖ナリ
神代寶器抄ノ杖ナリ

八坂瓊曲玉ノ杖ナリ
神代寶器抄ノ杖ナリ
神代寶器抄ノ杖ナリ

八坂瓊曲玉ノ杖ナリ
神代寶器抄ノ杖ナリ
神代寶器抄ノ杖ナリ

八坂瓊曲玉ノ杖ナリ
神代寶器抄ノ杖ナリ
神代寶器抄ノ杖ナリ

八坂瓊曲玉ノ杖ナリ
神代寶器抄ノ杖ナリ
神代寶器抄ノ杖ナリ

八坂瓊曲玉ノ杖ナリ
神代寶器抄ノ杖ナリ
神代寶器抄ノ杖ナリ

八坂瓊曲玉ノ杖ナリ
神代寶器抄ノ杖ナリ
神代寶器抄ノ杖ナリ

臣奉命征韓ノ師ヲ興スニ
田長盛、石田三成、大谷吉隆
寺社奉行、町奉行

石田三成

大谷吉隆

町奉行

ノウチ、ソノ。スベテ、社寺、神職、僧侶等ノ事
ニアテ取り扱フ職
大段、駿府等ニ置カレテ奉行職。ソレヲ地方ノ相模、訴訟、ミ措
ナドノ事ヲ司ワタス。又、オモヒニ江ノ町奉行
其ノ定奉行ノ各地方ノ遠國奉行
其ノ相模、裁判、權ヲ
ナハ

江島弁天

最良弁天

三味線

三味線草

三銘松

三銘

西端の三又

三銘松

三銘

三銘松

三銘松

三銘

三銘松

三銘松

三銘

三銘松

三銘松

三銘

三銘松

三銘松

三銘

三銘松

三銘松

三銘

三銘松

三銘松

三銘

三銘松

三銘松

三銘

三銘松

三銘松

三銘

三銘松

三銘松

三銘

三銘松

三銘松

三銘

三銘松

三銘松

三銘

三銘松

三銘松

三銘

三銘松

三銘松

三銘

三銘松

三銘松

三銘

皇御子ノ年號ハノ
十三年七十年マテ。

三條天皇ノ御宇ハオモナル人物
臣トシテ拜シ御コエタ人

源信 同ノ上ノ御 高僧トシテ
御コエタ人

慶圓 同ノ上ノ御 高僧トシテ
御コエタ人

小式部内侍 同ノ上ノ御
御コエタ人

河内博達 同ノ上ノ御
御コエタ人

備前内正 同ノ上ノ御
御コエタ人

三條實美 同ノ上ノ御
御コエタ人

三條實長 同ノ上ノ御
御コエタ人

三條實隆 同ノ上ノ御
御コエタ人

三條實隆 同ノ上ノ御
御コエタ人

三條實隆 同ノ上ノ御
御コエタ人

三條實隆 同ノ上ノ御
御コエタ人

三條實隆 同ノ上ノ御
御コエタ人

三條實隆 同ノ上ノ御
御コエタ人

三條實隆 同ノ上ノ御
御コエタ人

三條實隆 同ノ上ノ御
御コエタ人

三條實隆 同ノ上ノ御
御コエタ人

三條實隆 同ノ上ノ御
御コエタ人

三條實隆 同ノ上ノ御
御コエタ人

三條實隆 同ノ上ノ御
御コエタ人

三條實隆 同ノ上ノ御
御コエタ人

大南院 同ノ上ノ御

華智 同ノ上ノ御

紫式部 同ノ上ノ御

三條實隆 同ノ上ノ御

三條實隆 同ノ上ノ御

三條實隆 同ノ上ノ御

三條實隆 同ノ上ノ御

三條實隆 同ノ上ノ御

三條實隆 同ノ上ノ御

三條實隆 同ノ上ノ御

三條實隆 同ノ上ノ御

三條實隆 同ノ上ノ御

三條實隆 同ノ上ノ御

三條實隆 同ノ上ノ御

三條實隆 同ノ上ノ御

三條實隆 同ノ上ノ御

三條實隆 同ノ上ノ御

三條實隆 同ノ上ノ御

三條實隆 同ノ上ノ御

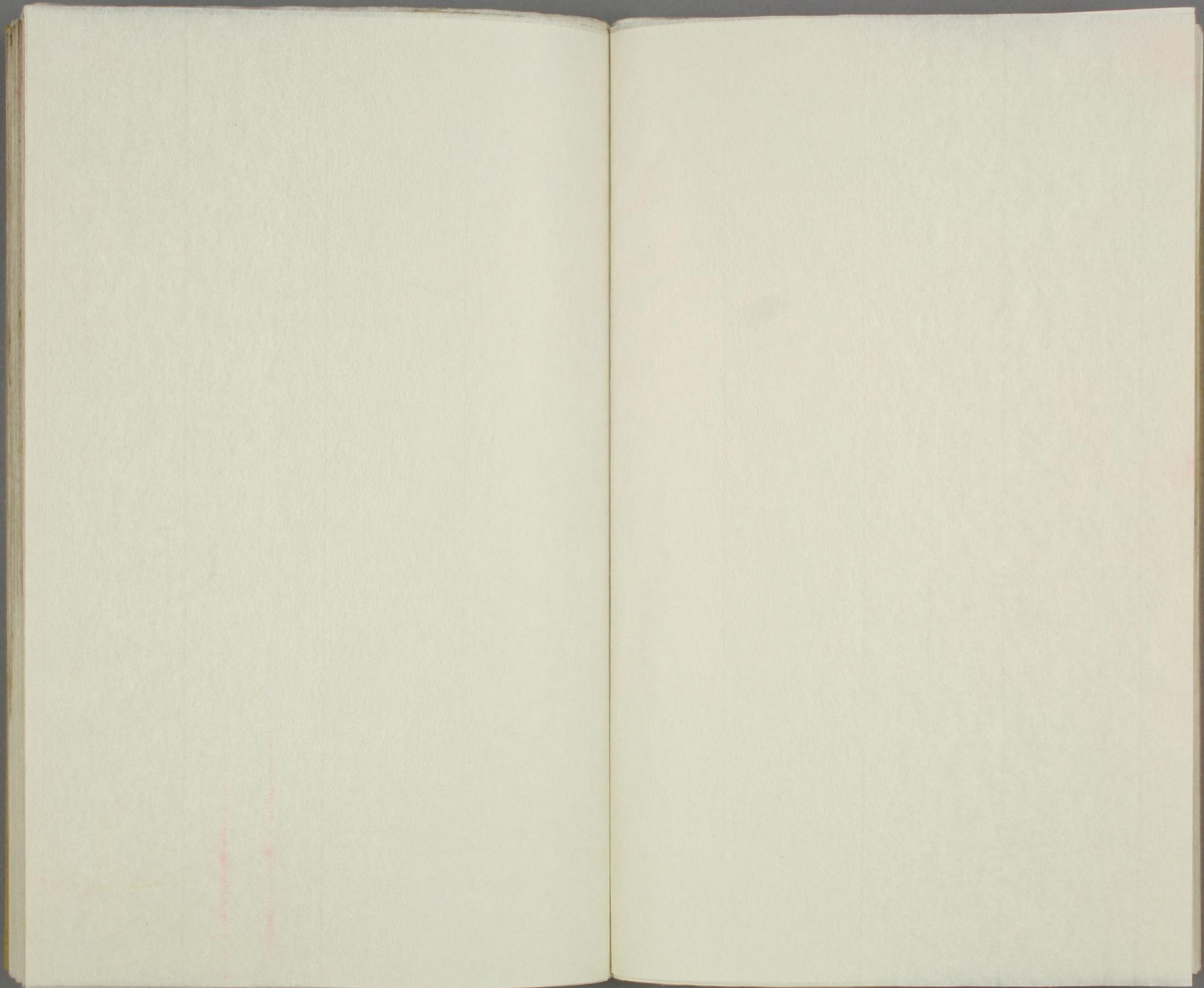
三條實隆 同ノ上ノ御

三條實隆 同ノ上ノ御

三條實隆 同ノ上ノ御

三條實隆 同ノ上ノ御

三條實隆 同ノ上ノ御



主相見初、卷ノ一、大張、此三者並申武風俗。コノ詩、夏ニシテハ無禮ノ事ニシテ、ト云ヒヤウナレド、リキニシテ、布ノ事ニ取リナレモカ。...

取ナド正徳マテ此風ヲ用ウ。一ト云フ。...

三行及、正徳、頌行、大、一、種、見、今、毛、老人、トナリ。...

三附、正徳、頌行、大、一、種、見、今、毛、老人、トナリ。...

三、正徳、頌行、大、一、種、見、今、毛、老人、トナリ。...

三、正徳、頌行、大、一、種、見、今、毛、老人、トナリ。...

三、正徳、頌行、大、一、種、見、今、毛、老人、トナリ。...

三、正徳、頌行、大、一、種、見、今、毛、老人、トナリ。...

三、正徳、頌行、大、一、種、見、今、毛、老人、トナリ。...

論語、ハ、一、且、心、多、隨、時、移、変、唯、回、也、其、心、不、亂、...

三、正徳、頌行、大、一、種、見、今、毛、老人、トナリ。...

三、正徳、頌行、大、一、種、見、今、毛、老人、トナリ。...

ハテ、普通ノモノヨリ、ホカカクリ、リシ夫アマリ、其價ガヤスイトクシ。

三百代言 報陽ナル代言人ヲアケケテムク語。

三百議員 貴族或帝國議會ノ議員ヲ指シテムク語。

三百西三十八人 支那ノ軍師ミムク語。

三百篇 毛詩ヲ、大數ニシテムク語。

三百一三四 論語ノ語ニシテムク語。

三百禮儀 周礼ノ禮儀ヲ指シテムク語。

三百川 禹ノ功ヲ指シテムク語。

三百歲詩 詩ノ名ヲ指シテムク語。

三百刑 支那ノ刑法ヲ指シテムク語。

三百常 三百ノ常ノ價ガヤスイトクシ。

餘三百又ヤリ、僅カシ

ヲ、大數ニヨリテ

武王成王、三百兩虎賁三十八。

論語ノ語ニシテ、四ノ無邪ノ句ヲ云

語ニシテ、三ノ無邪ノ句ヲ云

大キナ川、三ノ無邪。

孔子ノ言、天下篇

及耶、般ノ頃

加傳ニ傳ヘル僅佳ノ故事。

「呂春高之淫洪水夫江河、五帝無教」。

「支川三千、小者無教」。

「巨賈入、刑三百罪」。

「莫大於不孝」。

四

〔四聖〕 史ノ聖人。史記ニ、顓頊、帝嚳、堯、舜ノトナヘ。傳史記、太

各成法度。史ノ自序、五帝本紀、顓頊、帝嚳、堯、舜ノトナヘ。傳史記、太

帝成法度。史ノ自序、五帝本紀、顓頊、帝嚳、堯、舜ノトナヘ。傳史記、太

後、太公在左。右、太公在右。史ノ自序、五帝本紀、顓頊、帝嚳、堯、舜ノトナヘ。傳史記、太

又、史ノ自序、五帝本紀、顓頊、帝嚳、堯、舜ノトナヘ。傳史記、太

又、史ノ自序、五帝本紀、顓頊、帝嚳、堯、舜ノトナヘ。傳史記、太

又、史ノ自序、五帝本紀、顓頊、帝嚳、堯、舜ノトナヘ。傳史記、太

又、史ノ自序、五帝本紀、顓頊、帝嚳、堯、舜ノトナヘ。傳史記、太

又、史ノ自序、五帝本紀、顓頊、帝嚳、堯、舜ノトナヘ。傳史記、太

又、史ノ自序、五帝本紀、顓頊、帝嚳、堯、舜ノトナヘ。傳史記、太

又、史ノ自序、五帝本紀、顓頊、帝嚳、堯、舜ノトナヘ。傳史記、太

又、史ノ自序、五帝本紀、顓頊、帝嚳、堯、舜ノトナヘ。傳史記、太

又、史ノ自序、五帝本紀、顓頊、帝嚳、堯、舜ノトナヘ。傳史記、太

又、史ノ自序、五帝本紀、顓頊、帝嚳、堯、舜ノトナヘ。傳史記、太

又、史ノ自序、五帝本紀、顓頊、帝嚳、堯、舜ノトナヘ。傳史記、太

車轅 同上、ソノニ。
夏鳥 同上、ソノ四。
荊楚生 同上、ソノニ。

佛敎 同上、ソノニ。
聖ノウチン 同上、ソノ四。

韋大后 同上、ソノニ。
一統志 同上、ソノニ。
在杭州府、孤山觀。

張吉 同上、ソノニ。
有本堂 同上、ソノニ。
振翠堂。

四聖觀 同上、ソノニ。
大明一統志、ソノ一。
即宋僧惠勤所居。

孤山觀 同上、ソノニ。
四賢 同上、ソノニ。
有平原、尊賢堂、約從離攝。

春申君 同上、ソノニ。
王景首 同上、ソノニ。
信陵君 同上、ソノ四。

王景首 同上、ソノニ。
信陵君 同上、ソノ四。
王景首 同上、ソノニ。

平原君 同上、ソノニ。
劉湛 同上、ソノ四。
殷景仁 同上、ソノ四。
王褒 同上、ソノニ。

四賢樓 同上、ソノニ。
黃庭堅、尹焞、譙定、王景首。
在軍機處、涪州治、江夏散西。

四賢堂 同上、ソノニ。
黃庭堅、趙抃、宋建祀焉。
在慶遠府治東、宋建祀焉。

趙抃 同上、ソノニ。
馮京 同上、ソノニ。
祖謙 同上、ソノニ。

呂琦 同上、ソノニ。
譙定 同上、ソノニ。
程頤 同上、ソノニ。

黃庭堅 同上、ソノニ。
在慶遠府治東、宋建祀焉。

賢ノウチ、

〔四賢閣〕

唐、劉晏、陸贄、李吉甫、白居易カヲ祀。在重慶府。高在忠州治。

〔劉晏〕

〔白居易〕

〔王相〕

〔何基〕

〔金復祥〕

〔楊龜山〕

〔朱晦庵〕

〔周文大〕

〔呂祖謙〕 同上、ソ、ニ

〔四賢書院〕 元ノ何基、王相、金復祥、許謙ヲ祀。大明一統志、一ノ

〔陸贄〕

〔李吉甫〕

〔許謙〕

〔王相〕

〔何基〕

〔金復祥〕

〔楊龜山〕

〔朱晦庵〕

〔周文大〕

〔雷萬春〕

〔四星〕

〔壁宿〕

〔辰宿〕

〔子住〕

〔四忠祠〕

〔羅豫章〕

〔朱晦庵〕

〔周文大〕

〔陳僖孫〕

〔四星〕

〔壁宿〕

〔辰宿〕

〔子住〕

〔四賢祠〕

〔羅豫章〕

〔朱晦庵〕

〔周文大〕

〔陳僖孫〕

〔四星〕

〔壁宿〕

〔辰宿〕

〔子住〕

〔四賢祠〕

〔羅豫章〕

〔朱晦庵〕

〔周文大〕

〔四天〕

〔壁宿〕

〔辰宿〕

〔子住〕

〔四賢祠〕

〔四賢閣〕

〔劉晏〕

〔白居易〕

〔王相〕

〔何基〕

〔四賢書院〕

〔陸贄〕

〔李吉甫〕

〔許謙〕

〔王相〕

〔何基〕

〔金復祥〕

〔楊龜山〕

〔朱晦庵〕

〔周文大〕

〔陳僖孫〕

〔四星〕

〔壁宿〕

〔辰宿〕

〔子住〕

〔四忠祠〕

〔羅豫章〕

〔朱晦庵〕

〔周文大〕

〔陳僖孫〕

〔四星〕

〔壁宿〕

〔辰宿〕

〔子住〕

〔四賢祠〕

〔羅豫章〕

〔朱晦庵〕

〔周文大〕

〔陳僖孫〕

〔四星〕

及七籤テ、東方ノ九氣青天、南方ノ三氣丹天、
去氣元天、トナレ、
南方有ニ氣丹天、西方有七氣素天、北方有五
故言、八月燈夕詩、凍天、西天、南天、北天、
淨疑、八月清輝冷似霜、
如水、八月清輝冷似霜、
淨色寒、

(生天) 同上、ソ、ニ。
(世間天) 涅槃経テ云フ四天ノウチ、
(浄天) 同上、ソ、ニ。
(義天) 同上、ソ、ニ。
(九氣青天) 同上、ソ、ニ。
(西方天) 同上、ソ、ニ。
(五氣元天) 同上、ソ、ニ。
(南天) 南方天ノ
(東天) 東方天ノ
(北天) 北方天ノ
(持國天王) 佛教テ云フ帝釈天ノ外臣タル大將軍。
(廣目天王) 西方ニ居ル廣目天王、北方ニ配
スル多聞天王、トナレ、
又轉ヒテ、武臣ノ勇力者四人ヲ
ソノヘテ云フ也。 願支四天王、木曾四天王ナド。○又轉ヒテ、スベテ一技一能ニ

(三氣丹天) 同上、ソ、ニ。
(代方天) 同上、ソ、ニ。
(西天) 西方天ノ
(四天王) 佛教テ云フ帝釈天ノ外臣タル大將軍。
スル多聞天王、トナレ、
又轉ヒテ、武臣ノ勇力者四人ヲ
ソノヘテ云フ也。 願支四天王、木曾四天王ナド。○又轉ヒテ、スベテ一技一能ニ

建シタ人四名ヲ揃ヘテ云フ也。 和歌四天王、弓馬
四天王ナド。 和歌四天王、弓馬
ソノ
(多聞天王) 同上、ソ、ニ。
(渡邊綱) 同上、ソ、ニ。
(木曾四天王) 木曾義仲ノ臣下ナル四勇士。
(楠口兼光) 同上、ソ、ニ。
(根親忠) 同上、ソ、ニ。
(根井行親) 同上、ソ、ニ。
(淨辨) 同上、ソ、ニ。
(馬四天王) スベテ、弓馬ニ侍シタモノトナレタ
(武田信光) ト、原長清、望月、
(海野幸氏) 弓馬四天王ノウチ、

(淨天) 同上、ソ、ニ。
(義天) 同上、ソ、ニ。
(九氣青天) 同上、ソ、ニ。
(西方天) 同上、ソ、ニ。
(五氣元天) 同上、ソ、ニ。
(南天) 南方天ノ
(東天) 東方天ノ
(北天) 北方天ノ
(持國天王) 佛教テ云フ帝釈天ノ外臣タル大將軍。
(廣目天王) 西方ニ居ル廣目天王、北方ニ配
スル多聞天王、トナレ、
又轉ヒテ、武臣ノ勇力者四人ヲ
ソノヘテ云フ也。 願支四天王、木曾四天王ナド。○又轉ヒテ、スベテ一技一能ニ

(渡邊綱) 同上、ソ、ニ。
(木曾四天王) 木曾義仲ノ臣下ナル四勇士。
(楠口兼光) 同上、ソ、ニ。
(根親忠) 同上、ソ、ニ。
(根井行親) 同上、ソ、ニ。
(淨辨) 同上、ソ、ニ。
(馬四天王) スベテ、弓馬ニ侍シタモノトナレタ
(武田信光) ト、原長清、望月、
(海野幸氏) 弓馬四天王ノウチ、

一十九百年代ニ輩出シタ和歌ノ大家四人。 兼好、
願阿、淨辨、慶運ノトナレ、
(淨辨) 同上、ソ、ニ。
(馬四天王) スベテ、弓馬ニ侍シタモノトナレタ
(武田信光) ト、原長清、望月、
(海野幸氏) 弓馬四天王ノウチ、

(渡邊綱) 同上、ソ、ニ。
(木曾四天王) 木曾義仲ノ臣下ナル四勇士。
(楠口兼光) 同上、ソ、ニ。
(根親忠) 同上、ソ、ニ。
(根井行親) 同上、ソ、ニ。
(淨辨) 同上、ソ、ニ。
(馬四天王) スベテ、弓馬ニ侍シタモノトナレタ
(武田信光) ト、原長清、望月、
(海野幸氏) 弓馬四天王ノウチ、

(渡邊綱) 同上、ソ、ニ。
(木曾四天王) 木曾義仲ノ臣下ナル四勇士。
(楠口兼光) 同上、ソ、ニ。
(根親忠) 同上、ソ、ニ。
(根井行親) 同上、ソ、ニ。
(淨辨) 同上、ソ、ニ。
(馬四天王) スベテ、弓馬ニ侍シタモノトナレタ
(武田信光) ト、原長清、望月、
(海野幸氏) 弓馬四天王ノウチ、

（孫亮） *上文多あり。

（魏） 魏、律曆志、
孟序、仲序、叔序、季序、五行、
孟序、仲序、叔序、季序、五行、
孟序、仲序、叔序、季序、五行、

（孟序） 同上、ソノニ。

（春） 四季ノウチ、
同上、ソノニ。

（冬） 同上、ソノニ。

（四節） 四季ノ狩獵。
同上、ソノニ。

（冬狩） 同上、ソノニ。

（冬狩） 同上、ソノニ。

（冬狩） 同上、ソノニ。

（冬狩） 同上、ソノニ。

（冬狩） 同上、ソノニ。

（四序） 四ノ順序、
同上、ソノニ。

（四序） 同上、ソノニ。

（四序） 同上、ソノニ。

（四序） 同上、ソノニ。

（四序） 同上、ソノニ。

（四序） 同上、ソノニ。

（四序） 同上、ソノニ。

（四序） 同上、ソノニ。

（四序） 同上、ソノニ。

（四序） 同上、ソノニ。

（四序） 同上、ソノニ。

（秋） 同上、ソノニ。

（秋） 同上、ソノニ。

（秋） 同上、ソノニ。

（秋） 同上、ソノニ。

（秋） 同上、ソノニ。

（秋） 同上、ソノニ。

（秋） 同上、ソノニ。

（秋） 同上、ソノニ。

（秋） 同上、ソノニ。

（秋） 同上、ソノニ。

（秋） 同上、ソノニ。

（風） 風、小雅、大雅、頌、トガ。詩經、序、
頌、大雅、小雅、頌、トガ。詩經、序、
頌、大雅、小雅、頌、トガ。詩經、序、
頌、大雅、小雅、頌、トガ。詩經、序、

（風） 同上、ソノニ。

（風） 同上、ソノニ。

（風） 同上、ソノニ。

（風） 同上、ソノニ。

（風） 同上、ソノニ。

（風） 同上、ソノニ。

（風） 同上、ソノニ。

（風） 同上、ソノニ。

（風） 同上、ソノニ。

（水） 詩經、序、疏、
同上、ソノニ。

（水） 同上、ソノニ。

（水） 同上、ソノニ。

（水） 同上、ソノニ。

（水） 同上、ソノニ。

（水） 同上、ソノニ。

（水） 同上、ソノニ。

（水） 同上、ソノニ。

（水） 同上、ソノニ。

（水） 同上、ソノニ。

（火） 同上、ソノニ。

（火） 同上、ソノニ。

（火） 同上、ソノニ。

（火） 同上、ソノニ。

（火） 同上、ソノニ。

（火） 同上、ソノニ。

（火） 同上、ソノニ。

（火） 同上、ソノニ。

（火） 同上、ソノニ。

（火） 同上、ソノニ。

語。一、吳象之、少年行、一擲千金、是
注。一、若令四柱、
一、又、樽、
一、注、樽、
一、注、樽、
一、注、樽、

〔四廟〕
四廟、
四廟、
四廟、
四廟、

〔高廟〕
高廟、
高廟、
高廟、
高廟、

〔玉津苑〕
玉津苑、
玉津苑、
玉津苑、
玉津苑、

〔宜春苑〕
宜春苑、
宜春苑、
宜春苑、
宜春苑、

〔四園〕
四園、
四園、
四園、
四園、

〔四苑〕
四苑、
四苑、
四苑、
四苑、

〔四隙〕
四隙、
四隙、
四隙、
四隙、

〔神宗〕
神宗、
神宗、
神宗、
神宗、

〔陳俊卿〕
陳俊卿、
陳俊卿、
陳俊卿、
陳俊卿、

〔徽宗〕
徽宗、
徽宗、
徽宗、
徽宗、

〔虞允文〕
虞允文、
虞允文、
虞允文、
虞允文、

〔天子四朝〕
天子四朝、
天子四朝、
天子四朝、
天子四朝、

〔外朝〕
外朝、
外朝、
外朝、
外朝、

〔中朝〕
中朝、
中朝、
中朝、
中朝、

〔內朝〕
內朝、
內朝、
內朝、
內朝、

〔神宗〕
神宗、
神宗、
神宗、
神宗、

〔陳俊卿〕
陳俊卿、
陳俊卿、
陳俊卿、
陳俊卿、

〔徽宗〕
徽宗、
徽宗、
徽宗、
徽宗、

〔虞允文〕
虞允文、
虞允文、
虞允文、
虞允文、

(雉門) 同上。

(太僕) 同上。

(燕朝) 同上、又ソノニ。

(四代) ヨソノヨ。リ四ツノ代。

(湯) 同上、ソノニ。

(夏) 同上。

(四世) ヨソノヨ。セ。ヨソノヨ。セ。ヨソノヨ。セ。ヨソノヨ。セ。

(悼子) 同上、ソノニ。

(杜巨朝士) 同上。

(小司徒) 同上。

(郭四朝) *本文多考。

(文王) 同上、ソノ四。

(護) 同上。

(武) 同上。

(四世大夫) 論語云、季文子、

(武子) 同上、ソノニ。

(世子) 同上、ソノニ。

(夏) 同上。

(路寢朝) 同上。

(甸曲山) 同上。

(高) 同上、ソノニ。

(武) 同上。

(武) 同上。

(四世大夫) 論語云、季文子、

(武子) 同上、ソノニ。

(四世大夫) 同上、ソノニ。

カテ、楊彪ニ至ルニテ、四人。

(四載) ノルコト、四ツ。

(楊彪) 同上、ソノニ。

(車) 同上、ソノニ。

(四載) 四年。

(五百里) 謂之侯服。

(侯服) 同上。

(采服) 同上。

(男服) 同上。

(采物) 同上。

(男物) 同上。

(采物) 同上。

(杜巨朝士) 同上。

(小司徒) 同上。

(郭四朝) *本文多考。

(文王) 同上、ソノ四。

(護) 同上。

(武) 同上。

(四世大夫) 論語云、季文子、

(武子) 同上、ソノニ。

(世子) 同上、ソノニ。

カテ、楊彪ニ至ルニテ、四人。

(四載) ノルコト、四ツ。

(楊彪) 同上、ソノニ。

(車) 同上、ソノニ。

(四載) 四年。

(五百里) 謂之侯服。

(侯服) 同上。

(采服) 同上。

(男服) 同上。

(采物) 同上。

(男物) 同上。

(采物) 同上。

(夏) 同上。

(路寢朝) 同上。

(甸曲山) 同上。

(高) 同上、ソノニ。

(武) 同上。

(武) 同上。

(四世大夫) 論語云、季文子、

(武子) 同上、ソノニ。

(四世大夫) 同上、ソノニ。

大内郡 讃岐國一十二郡ノうち、ソノ一
山田郡 同上、ソノ四
鶴足郡 又、ウタゴカリ
多度郡 同上、ソノ十
伊豫國 日本テ、エテ四國ノうち、ソノ三
寒川郡 同上、ソノ三
香川郡 同上、ソノ五
那珂郡 同上、ソノ八
三野郡 同上、ソノ十一
三木郡 同上、ソノ九
阿野郡 同上、ソノ九
豊田郡 同上、ソノ九
小豆郡 同上、ソノ九

伊豫國 日本テ、エテ四國ノうち、ソノ三
地高ク、山多ク、海濱ハスコレニ平坦ナ
新居郡 同上、ソノ三
越智郡 同上、ソノ五
和氣郡 同上、ソノ八
宇和郡 同上、ソノ十
野間郡 同上、ソノ六
温泉郡 同上、ソノ九
伊豫郡 同上、ソノ十
周布郡 同上、ソノ十

桑村郡 同上、ソノ四
風早郡 同上、ソノ七
久米郡 同上、ソノ十
土佐國 日本テ、エテ四國ノうち、ソノ三
新居郡 同上、ソノ三
越智郡 同上、ソノ五
和氣郡 同上、ソノ八
宇和郡 同上、ソノ十
野間郡 同上、ソノ六
温泉郡 同上、ソノ九
伊豫郡 同上、ソノ十
周布郡 同上、ソノ十

長岡郡 同上、ソノ三
高岡郡 同上、ソノ六
阿波國 日本テ、エテ四國ノうち、ソノ三
土佐郡 同上、ソノ七
幡豆郡 同上、ソノ七
吾川郡 同上、ソノ五
四國通路 昔、佛教
徳島カラニ程半。ニ尺ノ座像。

阿波國 日本テ、エテ四國ノうち、ソノ三
極楽寺 同上、ソノ三
極野郡 同上、ソノ三
全泉寺 同上、ソノ三
大日如來 同上、ソノ三
地蔵菩薩 同上、ソノ三
極野郡 同上、ソノ三
阿波國 日本テ、エテ四國ノうち、ソノ三
極野郡 同上、ソノ三
全泉寺 同上、ソノ三
大日如來 同上、ソノ三
地蔵菩薩 同上、ソノ三
極野郡 同上、ソノ三
阿波國 日本テ、エテ四國ノうち、ソノ三

極野郡 同上、ソノ三
全泉寺 同上、ソノ三
大日如來 同上、ソノ三
地蔵菩薩 同上、ソノ三
極野郡 同上、ソノ三
阿波國 日本テ、エテ四國ノうち、ソノ三
極野郡 同上、ソノ三
全泉寺 同上、ソノ三
大日如來 同上、ソノ三
地蔵菩薩 同上、ソノ三
極野郡 同上、ソノ三
阿波國 日本テ、エテ四國ノうち、ソノ三

極野郡 同上、ソノ三
全泉寺 同上、ソノ三
大日如來 同上、ソノ三
地蔵菩薩 同上、ソノ三
極野郡 同上、ソノ三
阿波國 日本テ、エテ四國ノうち、ソノ三
極野郡 同上、ソノ三
全泉寺 同上、ソノ三
大日如來 同上、ソノ三
地蔵菩薩 同上、ソノ三
極野郡 同上、ソノ三
阿波國 日本テ、エテ四國ノうち、ソノ三

(安樂寺) 同上、ソノ六。板野郡。新井村。
五寸ノ座像。作者不詳。

(阿彌陀如来) 同上、ソノ本尊。板野郡。熊谷寺。一里。
二尺ノ座像。作者不詳。

(法輪寺) 同上、ソノ九。阿波郡。新井村。
五寸ノ座像。作者不詳。

(千手観世音) 同上、ソノ本尊。阿波郡。新井村。
一尺ノ座像。作者不詳。

(切幡寺) 同上、ソノ十。阿波郡。切幡村。
作者不詳。

(釋迦如来) 同上、ソノ本尊。阿波郡。切幡村。
一尺ノ座像。作者不詳。

(藥師如来) 同上、ソノ本尊。阿波郡。切幡村。
一尺ノ座像。作者不詳。

(燒山寺) 同上、ソノ本尊。阿波郡。切幡村。
一尺ノ座像。作者不詳。

(十一面観世音) 同上、ソノ本尊。阿波郡。切幡村。
一尺ノ座像。作者不詳。

(常樂寺) 同上、ソノ十四。阿波郡。切幡村。
一尺ノ座像。作者不詳。

(國分寺) 同上、ソノ十五。阿波郡。切幡村。
一尺ノ座像。作者不詳。

(彌勒菩薩) 同上、ソノ本尊。阿波郡。切幡村。
一尺ノ座像。作者不詳。

(觀音寺) 同上、ソノ十六。阿波郡。切幡村。
一尺ノ座像。作者不詳。

(井土寺) 同上、ソノ十七。阿波郡。切幡村。
一尺ノ座像。作者不詳。

(藥師如来) 同上、ソノ本尊。阿波郡。切幡村。
一尺ノ座像。作者不詳。

(千手観世音) 同上、ソノ本尊。阿波郡。切幡村。
一尺ノ座像。作者不詳。

(藥師如来) 同上、ソノ本尊。阿波郡。切幡村。
一尺ノ座像。作者不詳。

(鶴林寺) 同上、ソノ二十。阿波郡。切幡村。
一尺ノ座像。作者不詳。

(地蔵菩薩) 同上、ソノ本尊。阿波郡。切幡村。
一尺ノ座像。作者不詳。

(大龍寺) 同上、ソノ二十一。阿波郡。切幡村。
一尺ノ座像。作者不詳。

(半等寺) 同上、ソノ二十二。阿波郡。切幡村。
一尺ノ座像。作者不詳。

(藥師如来) 同上、ソノ本尊。阿波郡。切幡村。
一尺ノ座像。作者不詳。

(藥師如来) 同上、ソノ本尊。阿波郡。切幡村。
一尺ノ座像。作者不詳。

(藥師如来) 同上、ソノ本尊。阿波郡。切幡村。
一尺ノ座像。作者不詳。

(藥師如来) 同上、ソノ本尊。阿波郡。切幡村。
一尺ノ座像。作者不詳。

(藥師如来) 同上、ソノ本尊。阿波郡。切幡村。
一尺ノ座像。作者不詳。

(藥師如来) 同上、ソノ本尊。阿波郡。切幡村。
一尺ノ座像。作者不詳。

ソノ川ニ産スル蝦ハ不思議
ニ百角ヲ持ツト云ル

(蛭) *上文参考。

(蟬)

限一テ五十町ヲ一里トシ
ク規程。五十町ヲ一里トシ

(東寺) 津市カヘ一里。

(津寺) 同上、ソノ三十五。

四國通路ニ一十六
道程凡ソ九十二里半。

(津照寺) 同上、ソノ一。

(地蔵菩薩) 同上、ソノ半。

神峯寺ハ
七里。

(西寺) 同上、ソノ三十六。

(十一箇觀世音) 同上、ソノ本。

佛トシテ人ニ見セヌ。宣
旨ノ作ト云ル。

(藥師如來) 同上、ソノ本尊。

(國分寺) 同上、ソノ三十九。

(重剛度寺) 同上、ソノ一
稱。

(藥師如來) 同上、ソノ見セヌ。

(十一箇觀世音) 同上、ソノ本。

(神峯寺) 同上、ソノ三十七。

(大日寺) 同上、ソノ二十八。

(十一箇觀世音) 同上、ソノ本。

尊。一尺二寸ノ座像。

(大日寺) 同上、ソノ二十八。

(國分寺) 同上、ソノ三十九。

作看不詳。

(大日寺) 同上、ソノ二十八。

(國分寺) 同上、ソノ三十九。

(大日如來) 同上、ソノ座像。

(大日寺) 同上、ソノ二十八。

(國分寺) 同上、ソノ三十九。

一尺二寸ノ座像。

(大日寺) 同上、ソノ二十八。

(國分寺) 同上、ソノ三十九。

作看不詳。

(大日寺) 同上、ソノ二十八。

(國分寺) 同上、ソノ三十九。

(文珠菩薩) 同上、ソノ本尊。

(十一箇觀世音) 同上、ソノ本尊。

(禪寺峰寺) 同上、ソノ三十二。

長岡郡。高福寺ハ
一里半。

(十一箇觀世音) 同上、ソノ本尊。

(禪寺峰寺) 同上、ソノ三十二。

(高福寺) 同上、ソノ三十三。

(十一箇觀世音) 同上、ソノ本尊。

(禪寺峰寺) 同上、ソノ三十二。

ノ座像。運慶ノ
作。

(禪寺峰寺) 同上、ソノ三十二。

(禪寺峰寺) 同上、ソノ三十二。

(藥師如來) 同上、ソノ三十五。

(禪寺峰寺) 同上、ソノ三十二。

(禪寺峰寺) 同上、ソノ三十二。

青龍寺ハ
二里。

(禪寺峰寺) 同上、ソノ三十二。

(禪寺峰寺) 同上、ソノ三十二。

(藥師如來) 同上、ソノ三十五。

(禪寺峰寺) 同上、ソノ三十二。

(禪寺峰寺) 同上、ソノ三十二。

仁井田
ノ作ト云フ。

(禪寺峰寺) 同上、ソノ三十二。

(禪寺峰寺) 同上、ソノ三十二。

(阿彌陀如來) 同上、ソノ見セヌ。

(禪寺峰寺) 同上、ソノ三十二。

(禪寺峰寺) 同上、ソノ三十二。

(藥師如來) 同上、ソノ見セヌ。

(禪寺峰寺) 同上、ソノ三十二。

(禪寺峰寺) 同上、ソノ三十二。

327

宣海
ノ作ト云フ。

(禪寺峰寺) 同上、ソノ三十二。

(禪寺峰寺) 同上、ソノ三十二。

宣海
ノ作ト云フ。

(禪寺峰寺) 同上、ソノ三十二。

(禪寺峰寺) 同上、ソノ三十二。

宣海
ノ作ト云フ。

(禪寺峰寺) 同上、ソノ三十二。

(禪寺峰寺) 同上、ソノ三十二。

宣海
ノ作ト云フ。

(禪寺峰寺) 同上、ソノ三十二。

(禪寺峰寺) 同上、ソノ三十二。

佛トシテ人ニ見セヌ。立
海ノ作ト云フ。
不動明王 同上、ソノ五。三。佛トシテ人ニ見セヌ。
蹠跢寺 同上、ソノ三十八。佛トシテ人ニ見セヌ。
寺山院 同上、ソノ二十九。佛トシテ人ニ見セヌ。
伊豫遍路 四國遍路ノ一ノ九十九里。道程凡ソ一百一十九里。

藥師如來 同上、ソノ本尊。佛トシテ人ニ見セヌ。
親自在院 四國遍路ノ一ノ四十里。宇和郡。佛トシテ人ニ見セヌ。
觀自在寺 同上、ソノ一里。佛トシテ人ニ見セヌ。
大日如來 同上、ソノ本尊。佛トシテ人ニ見セヌ。

佛本寺 同上、ソノ本尊。佛トシテ人ニ見セヌ。
明石寺 同上、ソノ本尊。佛トシテ人ニ見セヌ。
十一面觀世音 同上、ソノ本尊。佛トシテ人ニ見セヌ。
菅生山 同上、ソノ本尊。佛トシテ人ニ見セヌ。

山石屋寺 同上、ソノ本尊。佛トシテ人ニ見セヌ。
淨瑠璃寺 同上、ソノ本尊。佛トシテ人ニ見セヌ。
不動明王 同上、ソノ本尊。佛トシテ人ニ見セヌ。
淨土寺 同上、ソノ本尊。佛トシテ人ニ見セヌ。

伊豫中田土 同上、ソノ本尊。佛トシテ人ニ見セヌ。
華師如來 同上、ソノ本尊。佛トシテ人ニ見セヌ。
向彌陀如來 同上、ソノ本尊。佛トシテ人ニ見セヌ。
淨瑠璃寺 同上、ソノ本尊。佛トシテ人ニ見セヌ。

八坂寺 同上、ソノ本尊。佛トシテ人ニ見セヌ。
西林寺 同上、ソノ本尊。佛トシテ人ニ見セヌ。
淨土寺 同上、ソノ本尊。佛トシテ人ニ見セヌ。
華師如來 同上、ソノ本尊。佛トシテ人ニ見セヌ。

十一面觀世音 同上、ソノ本尊。佛トシテ人ニ見セヌ。
釋迦如來 同上、ソノ本尊。佛トシテ人ニ見セヌ。
華師如來 同上、ソノ本尊。佛トシテ人ニ見セヌ。
淨土寺 同上、ソノ本尊。佛トシテ人ニ見セヌ。

敏子多寺 同上、ソノ本尊。佛トシテ人ニ見セヌ。
石出寺 同上、ソノ本尊。佛トシテ人ニ見セヌ。
華師如來 同上、ソノ本尊。佛トシテ人ニ見セヌ。
淨土寺 同上、ソノ本尊。佛トシテ人ニ見セヌ。

228

(十一面觀世音) 同上、ソノ本尊。三尺三寸、
瀨田園、豐田郡。以下は皆瀨田園。軍、小松尾山下、ニラフ式
例。琴引山へ二里。

(藥師如來) 同上、ソノ本尊。空海ノ作。
即。觀音寺へ

(有明像) 同上、ソノ附近ノ各所。明娟
本山寺へ

(正觀音) 同上、ソノ本尊。三野郡。
觀音寺へ

(彌谷寺) 同上、ソノ本尊。三野郡。
曼陀羅寺へ一里。

(大日如來) 同上、ソノ本尊。二尺三寸ノ座
像。三野郡。

(釋迦如來) 同上、ソノ本尊。二尺三寸ノ座
像。三野郡。

(水空園) 同上、ソノ附近ノ各所。
田山寺へ

(田山寺) 同上、ソノ本尊。二尺三寸ノ座
像。三野郡。

(善通寺) 同上、ソノ本尊。二尺三寸ノ座
像。三野郡。

(金藏寺) 同上、ソノ本尊。二尺三寸ノ座
像。三野郡。

(藥師如來) 同上、ソノ本尊。二尺三寸ノ座
像。三野郡。

(道隆寺) 同上、ソノ本尊。二尺三寸ノ座
像。三野郡。

(誕生院) 善通寺ノ附
空海誕生ノ所。多度郡。

(阿彌陀如來) 同上、ソノ本尊。二尺三寸ノ座
像。三野郡。

(阿彌陀如來) 同上、ソノ本尊。二尺三寸ノ座
像。三野郡。

(國分寺) 同上、ソノ本尊。二尺三寸ノ座
像。三野郡。

(白峯寺) 同上、ソノ本尊。二尺三寸ノ座
像。三野郡。

(千手觀世音) 同上、ソノ本尊。二尺三寸ノ座
像。三野郡。

(十一面觀世音) 同上、ソノ本尊。二尺三寸ノ座
像。三野郡。

(道場寺) 同上、ソノ本尊。二尺三寸ノ座
像。三野郡。

(藥師如來) 同上、ソノ本尊。二尺三寸ノ座
像。三野郡。

(有明像) 同上、ソノ附近ノ各所。明娟
本山寺へ

(正觀音) 同上、ソノ本尊。三野郡。
觀音寺へ

(彌谷寺) 同上、ソノ本尊。三野郡。
曼陀羅寺へ一里。

(大日如來) 同上、ソノ本尊。二尺三寸ノ座
像。三野郡。

350

(田山寺) 同上、ソノ本尊。二尺三寸ノ座
像。三野郡。

(善通寺) 同上、ソノ本尊。二尺三寸ノ座
像。三野郡。

(金藏寺) 同上、ソノ本尊。二尺三寸ノ座
像。三野郡。

(藥師如來) 同上、ソノ本尊。二尺三寸ノ座
像。三野郡。

(道隆寺) 同上、ソノ本尊。二尺三寸ノ座
像。三野郡。

(誕生院) 善通寺ノ附
空海誕生ノ所。多度郡。

千手觀世音 同上、ソノ本尊。ニ尺ハ寸ノ
島寺へ 三像。立海ノ作。

八栄寺 同上、ソノ本尊。ニ尺ハ寸ノ
志度寺へ一里一十八町。山田郡。

十一回觀世音 同上、ソノ本尊。ニ尺ハ寸ノ
作者不詳。

大尾寺 同上、ソノ本尊。ニ尺ハ寸ノ
西國邊路。イハユル八十八所。

大津寺 同上、ソノ本尊。ニ尺ハ寸ノ
最終熊。

華師如來 同上、ソノ本尊。ニ尺ハ寸ノ
乃經陣屋益治兵。

威傳、附懷 同上、ソノ本尊。ニ尺ハ寸ノ
一、注、謂。

藍、青、幽、并せし。 同上、ソノ本尊。ニ尺ハ寸ノ
一、注、謂。

青州 同上、ソノ本尊。ニ尺ハ寸ノ
一、注、謂。

正觀之目 同上、ソノ本尊。ニ尺ハ寸ノ
長尾寺へ二里。

志度寺 同上、ソノ本尊。ニ尺ハ寸ノ
長尾寺へ二里。

長尾寺 同上、ソノ本尊。ニ尺ハ寸ノ
長尾寺へ二里。

正觀之目 同上、ソノ本尊。ニ尺ハ寸ノ
長尾寺へ二里。

長尾寺 同上、ソノ本尊。ニ尺ハ寸ノ
長尾寺へ二里。

正觀之目 同上、ソノ本尊。ニ尺ハ寸ノ
長尾寺へ二里。

長尾寺 同上、ソノ本尊。ニ尺ハ寸ノ
長尾寺へ二里。

正觀之目 同上、ソノ本尊。ニ尺ハ寸ノ
長尾寺へ二里。

長尾寺 同上、ソノ本尊。ニ尺ハ寸ノ
長尾寺へ二里。

一宮 同上、ソノ本尊。ニ尺ハ寸ノ
香川郡。屋

屋島寺 同上、ソノ本尊。ニ尺ハ寸ノ
山田郡。

千手觀世音 同上、ソノ本尊。ニ尺ハ寸ノ
本尊。

長尾寺 同上、ソノ本尊。ニ尺ハ寸ノ
本尊。

長尾寺 同上、ソノ本尊。ニ尺ハ寸ノ
本尊。

長尾寺 同上、ソノ本尊。ニ尺ハ寸ノ
本尊。

長尾寺 同上、ソノ本尊。ニ尺ハ寸ノ
本尊。

長尾寺 同上、ソノ本尊。ニ尺ハ寸ノ
本尊。

長尾寺 同上、ソノ本尊。ニ尺ハ寸ノ
本尊。

長尾寺 同上、ソノ本尊。ニ尺ハ寸ノ
本尊。

四鎮 周禮、大司馬、凡日月食、一、五嶽、嵩山、大伾、

四城 周禮、大司馬、凡日月食、一、五嶽、嵩山、大伾、

四野 周禮、大司馬、凡日月食、一、五嶽、嵩山、大伾、

四林 周禮、大司馬、凡日月食、一、五嶽、嵩山、大伾、

四城 周禮、大司馬、凡日月食、一、五嶽、嵩山、大伾、

四野 周禮、大司馬、凡日月食、一、五嶽、嵩山、大伾、

四城 周禮、大司馬、凡日月食、一、五嶽、嵩山、大伾、

四野 周禮、大司馬、凡日月食、一、五嶽、嵩山、大伾、

四林 周禮、大司馬、凡日月食、一、五嶽、嵩山、大伾、

四城 周禮、大司馬、凡日月食、一、五嶽、嵩山、大伾、

四野 周禮、大司馬、凡日月食、一、五嶽、嵩山、大伾、

四城 周禮、大司馬、凡日月食、一、五嶽、嵩山、大伾、

四野 周禮、大司馬、凡日月食、一、五嶽、嵩山、大伾、

四林 周禮、大司馬、凡日月食、一、五嶽、嵩山、大伾、

四城 周禮、大司馬、凡日月食、一、五嶽、嵩山、大伾、

今去聲。一曰注、一曰山之重天有。謂揚州之會稽、青州之沂山、幽州之瀋陽、益州之雋山。又、十季紺珠、于

關、正高者、陝、勃、徐、○又、河南四鎮、○又、

向、チ、ソノ、
一、
霍山、
馬、
河南四鎮、
滑臺、

〔四鎮神〕
〔四鎮將軍〕
〔鎮東將軍〕
〔鎮南將軍〕
〔鎮西將軍〕
〔鎮北將軍〕

〔洛陽〕
〔高破〕
〔虎牢〕

〔四鎮〕
〔四鎮將軍〕
〔鎮東將軍〕
〔鎮南將軍〕
〔鎮西將軍〕
〔鎮北將軍〕

〔品川〕
〔千住〕
〔板橋〕
〔四宿〕

〔伊關〕
〔洛陽四關〕
〔秦四關〕
〔函谷關〕
〔武關〕
〔散關〕
〔口〕

〔成阜關〕
〔西津關〕
〔蕭關〕

〔四保土〕
〔建陵〕
〔建陵〕
〔建陵〕

〔成阜關〕
〔西津關〕
〔蕭關〕

〔四保土〕
〔建陵〕
〔建陵〕
〔建陵〕

〔成阜關〕
〔西津關〕
〔蕭關〕

〔四保土〕
〔建陵〕
〔建陵〕
〔建陵〕

〔成阜關〕
〔西津關〕
〔蕭關〕

〔四保土〕
〔建陵〕
〔建陵〕
〔建陵〕

〔成阜關〕
〔西津關〕
〔蕭關〕

〔四保土〕
〔建陵〕
〔建陵〕
〔建陵〕

〔成阜關〕
〔西津關〕
〔蕭關〕

〔四保土〕
〔建陵〕
〔建陵〕
〔建陵〕

〔成阜關〕
〔西津關〕
〔蕭關〕

〔四保土〕
〔建陵〕
〔建陵〕
〔建陵〕

〔成阜關〕
〔西津關〕
〔蕭關〕

〔四保土〕
〔建陵〕
〔建陵〕
〔建陵〕

〔成阜關〕
〔西津關〕
〔蕭關〕

〔四保土〕
〔建陵〕
〔建陵〕
〔建陵〕

282

(耳) 同上、ソノミ。
 奉國傳、「玉城、西道八
 臣、玉一、
 (南城) 同上、ソノミ。
 蘇叔倫、題友人山居詩、
 懷無計答杖屐。
 (西郭) 同上、ソノミ。
 (四塞) 四方ノフサガルコト。一
 兩家、クハ、而、斬唐、
 語、
 冬不澆、
 (春不沈) 是為、
 (柳不茂) 同上、ソノミ。
 (齊) *本不考。

(東城) 同上、ソノミ。
 (北城) 同上、ソノミ。
 (東郭) 同上、ソノミ。
 (西郭) 同上、ソノミ。
 (東岸) 同上、ソノミ。
 (西岸) 同上、ソノミ。
 (北岸) 同上、ソノミ。
 (南岸) 同上、ソノミ。
 (東疆) 同上、ソノミ。
 (西疆) 同上、ソノミ。
 (北疆) 同上、ソノミ。
 (南疆) 同上、ソノミ。
 (東邊) 同上、ソノミ。
 (西邊) 同上、ソノミ。
 (北邊) 同上、ソノミ。
 (南邊) 同上、ソノミ。

(東城) 同上、ソノミ。
 (北城) 同上、ソノミ。
 (東郭) 同上、ソノミ。
 (西郭) 同上、ソノミ。
 (東岸) 同上、ソノミ。
 (西岸) 同上、ソノミ。
 (北岸) 同上、ソノミ。
 (南岸) 同上、ソノミ。
 (東疆) 同上、ソノミ。
 (西疆) 同上、ソノミ。
 (北疆) 同上、ソノミ。
 (南疆) 同上、ソノミ。
 (東邊) 同上、ソノミ。
 (西邊) 同上、ソノミ。
 (北邊) 同上、ソノミ。
 (南邊) 同上、ソノミ。

(耳) 同上、ソノミ。
 奉國傳、「玉城、西道八
 臣、玉一、
 (南城) 同上、ソノミ。
 蘇叔倫、題友人山居詩、
 懷無計答杖屐。
 (西郭) 同上、ソノミ。
 (四塞) 四方ノフサガルコト。一
 兩家、クハ、而、斬唐、
 語、
 冬不澆、
 (春不沈) 是為、
 (柳不茂) 同上、ソノミ。
 (齊) *本不考。

(東城) 同上、ソノミ。
 (北城) 同上、ソノミ。
 (東郭) 同上、ソノミ。
 (西郭) 同上、ソノミ。
 (東岸) 同上、ソノミ。
 (西岸) 同上、ソノミ。
 (北岸) 同上、ソノミ。
 (南岸) 同上、ソノミ。
 (東疆) 同上、ソノミ。
 (西疆) 同上、ソノミ。
 (北疆) 同上、ソノミ。
 (南疆) 同上、ソノミ。
 (東邊) 同上、ソノミ。
 (西邊) 同上、ソノミ。
 (北邊) 同上、ソノミ。
 (南邊) 同上、ソノミ。

(東城) 同上、ソノミ。
 (北城) 同上、ソノミ。
 (東郭) 同上、ソノミ。
 (西郭) 同上、ソノミ。
 (東岸) 同上、ソノミ。
 (西岸) 同上、ソノミ。
 (北岸) 同上、ソノミ。
 (南岸) 同上、ソノミ。
 (東疆) 同上、ソノミ。
 (西疆) 同上、ソノミ。
 (北疆) 同上、ソノミ。
 (南疆) 同上、ソノミ。
 (東邊) 同上、ソノミ。
 (西邊) 同上、ソノミ。
 (北邊) 同上、ソノミ。
 (南邊) 同上、ソノミ。

邊北邊ノトヘ。 悲凡ノトヘ。 李太白、上留田行詩、

西邊

南邊

東邊

北邊

四方ノ字。 四方ノ字。 四方ノ字。 四方ノ字。

野ノ字。 野ノ字。 野ノ字。 野ノ字。

野ノ字。 野ノ字。 野ノ字。 野ノ字。

野ノ字。 野ノ字。 野ノ字。 野ノ字。

四野

四野

四野

四野

稗斂九菽之動物、縁

東野

西野

西野

南野

北野

四野

四野

注、文章記、一之外不安其生。 一、日、

陝西

四野

四野

史、地理志、一、中書省、一行中書省有十布一。 日、

江蘇

四野

四野

河南

陝西

四野

四野

雲南

江蘇

四野

四野

湖廣

征東

四野

四野

支那、地方、

