

山田美妙雜稿

世界名教大辭典 三

特別
15
1664
13



15
1664
73

皆志宗ノホ

神 同上ノミ。

袴 同上ノ六。

鉾 同上ノ九。

韓神 同上ノ十二。

難波馬 同上ノ十五。

薦枕 同上ノ十八。

條坂 同上ノ二十。

大宮 同上ノ二十一。

千歳 同上ノ二十三。

得銭子 同上ノ二十四。

書目 同上ノ二十五。

其駒 同上ノ二十六。

大前張 同上ノ二十六。

三十二楓 同上ノ二十六。

袖内 同上ノ二十六。

待風 同上ノ二十六。

唐錦 同上ノ二十六。

山 同上ノ二十六。

見 同上ノ二十六。

川 同上ノ二十六。

小倉山 同上ノ二十六。

ノ紅葉ハハ有テバ、今ヒトタヒノキキ待タナシ。

庭燎 同上ノ四。

幣 同上ノ七。

弓 同上ノ七。

木 同上ノ七。

宮人 同上ノ十三。

前張 同上ノ十六。

閑夜 同上ノ十九。

殖裔 同上ノ二十一。

湊田 同上ノ二十五。

早秋 同上ノ二十三。

木棉作 同上ノ二十三。

龍殿 同上ノ二十三。

箱部 同上ノ二十三。

採物 同上ノ二十三。

箱部 同上ノ二十三。

箱部 同上ノ二十三。

箱部 同上ノ二十三。

箱部 同上ノ二十三。

箱部 同上ノ二十三。

箱部 同上ノ二十三。

箱部 同上ノ二十三。

箱部 同上ノ二十三。

阿知サ 同上ノ二。

杖 同上ノ五。

劍 同上ノ八。

葛 同上ノ十一。

木棉志天 同上ノ十四。

階香取 同上ノ十七。

磯等前 同上ノ二十。

總前 同上ノ二十三。

明星 同上ノ二十六。

朝倉 同上ノ二十九。

弓五 同上ノ三十二。

小前張 同上ノ三十五。

小前張 同上ノ三十五。

小前張 同上ノ三十五。

小前張 同上ノ三十五。

小前張 同上ノ三十五。

小前張 同上ノ三十五。

小前張 同上ノ三十五。

小前張 同上ノ三十五。

小前張 同上ノ三十五。

小前張 同上ノ三十五。

小前張 同上ノ三十五。

小前張 同上ノ三十五。

高尾 同上、ツノニ。 厚ニヤ、モいガト云ハレル類。 山城國高尾山ノ生。 秋

高倉天皇、ワウス、務ノミ、今舞フ山ノモ、ミテ葉。 八入 同上、ツノニ。 春

ク美クシク、紅イモノ。 夏、ウ径、杖ニ至ルマテ、緑、褐、細ササマニナル。 刻、数セツ。

十二二二 同上、ツノニ。 山ノ産トテ、名。 一、忠、今、ツノ、雨、フレド、取山ノモ、

寺地錦 同上、ツノニ。 刻、数セツ。 葉、スベテ、度セ、直径、凡、ツノ、寸、三、六、カ、

手向山 同上、ツノニ。 刻、数セツ。 又、ツノ、寸、九、ツ。 麻、葉、ニ、カ、シ、ク、

青海皮 同上、ツノニ。 刻、数セツ。 葉、ニ、カ、シ、ク、

板屋楓 同上、ツノニ。 刻、数セツ。 葉、ニ、カ、シ、ク、

注連内 同上、ツノニ。 刻、数セツ。 葉、ニ、カ、シ、ク、

切錦 同上、ツノニ。 刻、数セツ。 葉、ニ、カ、シ、ク、

枝連紅葉 同上、ツノニ。 刻、数セツ。 葉、ニ、カ、シ、ク、

青赤 同上、ツノニ。 刻、数セツ。 葉、ニ、カ、シ、ク、

隙 同上、ツノニ。 刻、数セツ。 葉、ニ、カ、シ、ク、

各月 同上、ツノニ。 刻、数セツ。 葉、ニ、カ、シ、ク、

赤葉 同上、ツノニ。 刻、数セツ。 葉、ニ、カ、シ、ク、

青赤 同上、ツノニ。 刻、数セツ。 葉、ニ、カ、シ、ク、

敷セフ。切込し深ク、華幅通帯。其ノ周囲紅ヲ示シテ、内部ハ白ヲアラ
ハシ、一華キテ、紅ヲ示シ、難生フル観ルモノ。下ニリク、古今集ノ歌ニホ
タ名、
今ヲカヤリノ色ト見ツレハ

（猩猩紅葎赤）同上。直径凡ツ一寸五分。刻
トヨク切込し、色ト見ツレハ。特有ッ切レコイモ、紅黄イロニ変
各ハ下ニリク、華キ性ノ歌ニホタ名、
ミトニハク、レナキ、
カウライモイカ、
刻、
モトカバノ風トテトマ

（高麗楓）同上。直径凡ツ一寸五分。刻
カウライモイカ、
刻、
モトカバノ風トテトマ

（狭穂山）同上。直径凡ツ一寸五分。刻
カウライモイカ、
刻、
モトカバノ風トテトマ

（紋錦）同上。直径凡ツ一寸五分。刻
カウライモイカ、
刻、
モトカバノ風トテトマ

（袖の内）同上。直径凡ツ一寸五分。刻
カウライモイカ、
刻、
モトカバノ風トテトマ

（南京紅葎赤）同上。直径凡ツ一寸五分。刻
カウライモイカ、
刻、
モトカバノ風トテトマ

（鹿紅葎赤）同上。直径凡ツ一寸五分。刻
カウライモイカ、
刻、
モトカバノ風トテトマ

（業平）同上。直径凡ツ一寸五分。刻
カウライモイカ、
刻、
モトカバノ風トテトマ

（通）同上。直径凡ツ一寸五分。刻
カウライモイカ、
刻、
モトカバノ風トテトマ

（朝露）同上。直径凡ツ一寸五分。刻
カウライモイカ、
刻、
モトカバノ風トテトマ

（奥州獨搖）同上。直径凡ツ一寸五分。刻
カウライモイカ、
刻、
モトカバノ風トテトマ

（春道列樹）同上。直径凡ツ一寸五分。刻
カウライモイカ、
刻、
モトカバノ風トテトマ

（杉）同上。直径凡ツ一寸五分。刻
カウライモイカ、
刻、
モトカバノ風トテトマ

（柘）同上。直径凡ツ一寸五分。刻
カウライモイカ、
刻、
モトカバノ風トテトマ

（栲）同上。直径凡ツ一寸五分。刻
カウライモイカ、
刻、
モトカバノ風トテトマ

（栲）同上。直径凡ツ一寸五分。刻
カウライモイカ、
刻、
モトカバノ風トテトマ

（栲）同上。直径凡ツ一寸五分。刻
カウライモイカ、
刻、
モトカバノ風トテトマ

（栲）同上。直径凡ツ一寸五分。刻
カウライモイカ、
刻、
モトカバノ風トテトマ

時雨山

同上ノ二十三。直径凡一寸三分。刻ミ殺セツ。切レ込ミテ、葉

絳紅葉

同上ノ一各。九軍。同上ノ一各。直径凡一寸五分。刻ミ殺セツ。切レ込ミテ、葉

武蔵野

同上ノ一各。直径凡一寸五分。刻ミ殺セツ。切レ込ミテ、葉

野

同上ノ一各。直径凡一寸五分。刻ミ殺セツ。切レ込ミテ、葉

龍田

同上ノ一各。直径凡一寸五分。刻ミ殺セツ。切レ込ミテ、葉

待風

同上ノ一各。直径凡一寸五分。刻ミ殺セツ。切レ込ミテ、葉

白皮

同上ノ一各。直径凡一寸五分。刻ミ殺セツ。切レ込ミテ、葉

深山

同上ノ一各。直径凡一寸五分。刻ミ殺セツ。切レ込ミテ、葉

通天

同上ノ一各。直径凡一寸五分。刻ミ殺セツ。切レ込ミテ、葉

飛鳥川

同上ノ一各。直径凡一寸五分。刻ミ殺セツ。切レ込ミテ、葉

二白

同上ノ一各。直径凡一寸五分。刻ミ殺セツ。切レ込ミテ、葉

貴延法師

同上ノ一各。直径凡一寸五分。刻ミ殺セツ。切レ込ミテ、葉

同上ノ一各。直径凡一寸五分。刻ミ殺セツ。切レ込ミテ、葉

同上ノ一各。直径凡一寸五分。刻ミ殺セツ。切レ込ミテ、葉

同上ノ一各。直径凡一寸五分。刻ミ殺セツ。切レ込ミテ、葉

(大枝垂) 同上ノ各。

(唐錦) 刻ノ数セツ。

同上ノ三十五。

切レ心ニ通常。山モシ

(赤衣紅) 同上ノ各。

(藤原伊佐) 刻ノ数セツ。

刻ノ数セツ。

表ニマサルトテ、各モ

(十) 色。夏ニ至リ、若キ朱色ヤ、淡ク、秋ニ至リ又濃クナル。下ニ引ク

(藤原伊佐) 刻ノ数セツ。

刻ノ数セツ。

表ニマサルトテ、各モ

(紅葉) 同上ノ各。

(藤原伊佐) 刻ノ数セツ。

刻ノ数セツ。

表ニマサルトテ、各モ

(毛壇) 同上ノ各。

(藤原伊佐) 刻ノ数セツ。

刻ノ数セツ。

表ニマサルトテ、各モ

(遠近) 同上ノ各。

(藤原伊佐) 刻ノ数セツ。

刻ノ数セツ。

表ニマサルトテ、各モ

(夜時雨) 同上ノ各。

(藤原伊佐) 刻ノ数セツ。

刻ノ数セツ。

表ニマサルトテ、各モ

(松ヶ枝) 同上ノ各。

(藤原伊佐) 刻ノ数セツ。

刻ノ数セツ。

表ニマサルトテ、各モ

(神無月) 同上ノ各。

(藤原伊佐) 刻ノ数セツ。

刻ノ数セツ。

表ニマサルトテ、各モ

(外山) 同上ノ各。

(藤原伊佐) 刻ノ数セツ。

刻ノ数セツ。

表ニマサルトテ、各モ

(細ク透カニテ星形ナリ) 同上ノ各。

(藤原伊佐) 刻ノ数セツ。

刻ノ数セツ。

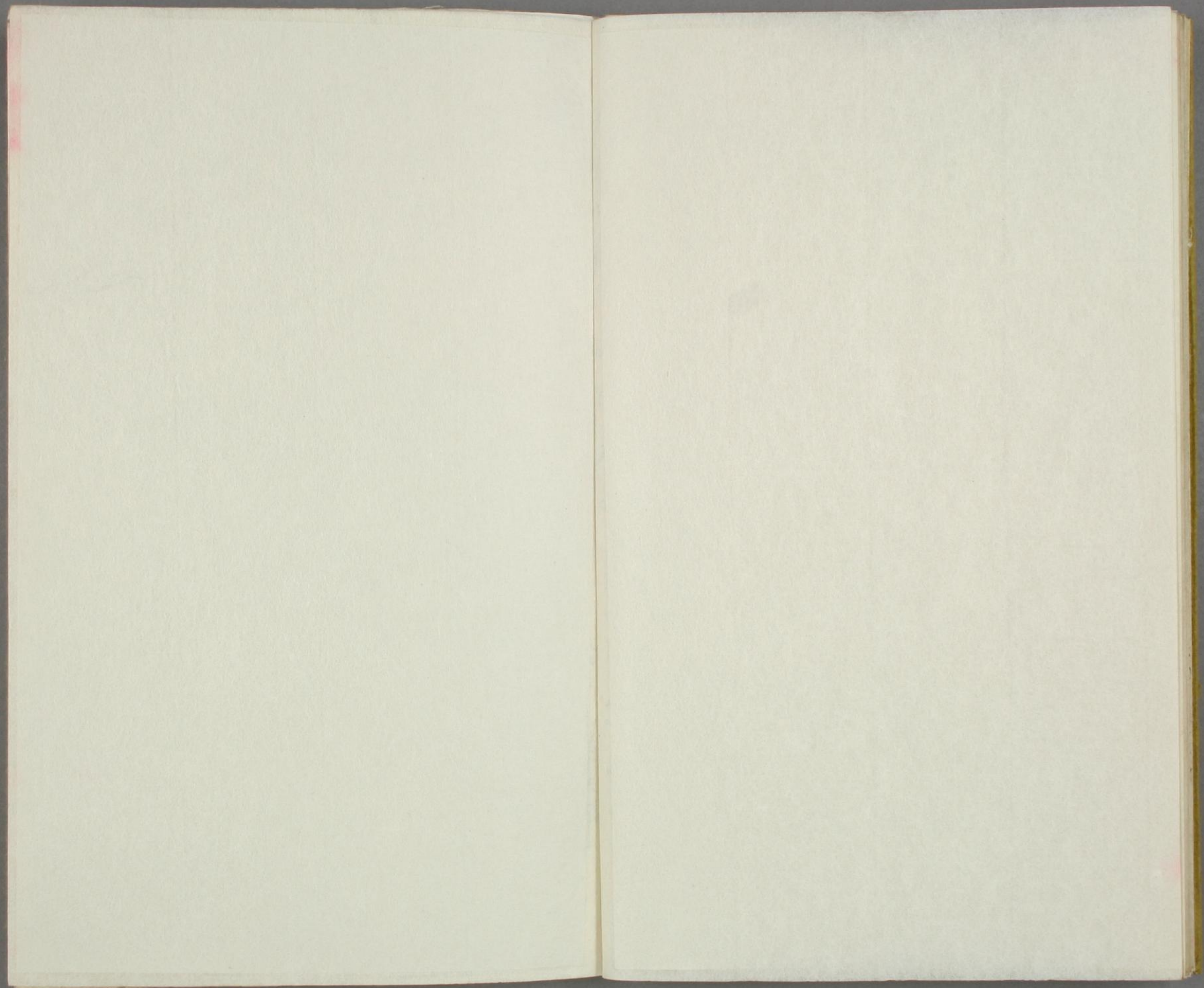
表ニマサルトテ、各モ

(資平) 同上ノ各。

(藤原伊佐) 刻ノ数セツ。

刻ノ数セツ。

表ニマサルトテ、各モ



カレハ... 或てハ... 若キニウス... 粉... 刻... 直徑凡...

(紅陸奥) 同上ノニ... 刻... 直徑凡...

(秋風) 同上ノニ... 刻... 直徑凡...

(内床) 同上ノニ... 刻... 直徑凡...

(幾入) 同上ノニ... 刻... 直徑凡...

(鷲羽) 同上ノニ... 刻... 直徑凡...

(小雨錦) 同上ノニ... 刻... 直徑凡...

(七夕) 同上ノニ... 刻... 直徑凡...

(生絹) 天子袍... 刻... 直徑凡...

(黄櫨深) 天子袍... 刻... 直徑凡...

(色) 黄櫨深... 刻... 直徑凡...

(山鳩) 同上ノニ... 刻... 直徑凡...

(大上天皇袍) 同上ノニ... 刻... 直徑凡...

(唐宮) 同上ノニ... 刻... 直徑凡...

(色) 赤... 刻... 直徑凡...

(窠内桐) 同上ノニ... 刻... 直徑凡...

(窠内桐) 同上ノニ... 刻... 直徑凡...

(親王袍) 同上ノニ... 刻... 直徑凡...

(窠内桐) 同上ノニ... 刻... 直徑凡...

(窠内桐) 同上ノニ... 刻... 直徑凡...

(窠内桐) 同上ノニ... 刻... 直徑凡...

(窠内桐) 同上ノニ... 刻... 直徑凡...

(窠内桐) 同上ノニ... 刻... 直徑凡...

三下シメ
制式

(浮線綾花) 親王御前ノ用。御入

(群臣袍) 群臣ノ着用スル袍。色ヤベツノ身分ヨリ

(色) 群臣袍ニアラハサレルサマノ色。紫、緋

(紫) 群臣袍ノ色ノ大ツノ。スベテ、二位及ビ

(浅紫) 群臣袍ノ用。スベテ、四位ノ用。

(深紫) 群臣袍ノ用。スベテ、四位ノ用。

(深緑) 群臣袍ノ用。スベテ、四位ノ用。

(浅緑) 群臣袍ノ用。スベテ、四位ノ用。

(濃打) 群臣袍ノ用。スベテ、四位ノ用。

(濃打) 群臣袍ノ用。スベテ、四位ノ用。

(濃打) 群臣袍ノ用。スベテ、四位ノ用。

(濃打) 群臣袍ノ用。スベテ、四位ノ用。

(濃打) 群臣袍ノ用。スベテ、四位ノ用。

(濃打) 群臣袍ノ用。スベテ、四位ノ用。

(濃打) 群臣袍ノ用。スベテ、四位ノ用。

(濃打) 群臣袍ノ用。スベテ、四位ノ用。

(濃打) 群臣袍ノ用。スベテ、四位ノ用。

(濃打) 群臣袍ノ用。スベテ、四位ノ用。

(濃打) 群臣袍ノ用。スベテ、四位ノ用。

(濃打) 群臣袍ノ用。スベテ、四位ノ用。

(濃打) 群臣袍ノ用。スベテ、四位ノ用。

(濃打) 群臣袍ノ用。スベテ、四位ノ用。

(濃打) 群臣袍ノ用。スベテ、四位ノ用。

(濃打) 群臣袍ノ用。スベテ、四位ノ用。

(濃打) 群臣袍ノ用。スベテ、四位ノ用。

(濃打) 群臣袍ノ用。スベテ、四位ノ用。

(色) 濃紫、又ハ緑。カリヤスノ液ヲ本トシテ浮

(小紫) 同上ノ用。御入

(丁子丸) 同上ノ用。御入

(深紫) 同上ノ用。御入

(深紫) 同上ノ用。御入

(深紫) 同上ノ用。御入

(深紫) 同上ノ用。御入

(深紫) 同上ノ用。御入

(深紫) 同上ノ用。御入

(深紫) 同上ノ用。御入

(深紫) 同上ノ用。御入

(深紫) 同上ノ用。御入

(深紫) 同上ノ用。御入

(深紫) 同上ノ用。御入

(深紫) 同上ノ用。御入

(深紫) 同上ノ用。御入

(深紫) 同上ノ用。御入

(深紫) 同上ノ用。御入

(深紫) 同上ノ用。御入

(深紫) 同上ノ用。御入

(深紫) 同上ノ用。御入

(深紫) 同上ノ用。御入

(深紫) 同上ノ用。御入

(深紫) 同上ノ用。御入

(深紫) 同上ノ用。御入

(深紫) 同上ノ用。御入

(深紫) 同上ノ用。御入

(小紫) 同上ノ用。御入

(丁子丸) 同上ノ用。御入

(深紫) 同上ノ用。御入

(深紫) 同上ノ用。御入

(深紫) 同上ノ用。御入

(深紫) 同上ノ用。御入

(深紫) 同上ノ用。御入

(深紫) 同上ノ用。御入

(深紫) 同上ノ用。御入

(深紫) 同上ノ用。御入

(深紫) 同上ノ用。御入

(深紫) 同上ノ用。御入

(深紫) 同上ノ用。御入

(深紫) 同上ノ用。御入

(深紫) 同上ノ用。御入

(深紫) 同上ノ用。御入

(深紫) 同上ノ用。御入

(深紫) 同上ノ用。御入

(深紫) 同上ノ用。御入

(深紫) 同上ノ用。御入

(深紫) 同上ノ用。御入

(深紫) 同上ノ用。御入

(深紫) 同上ノ用。御入

(深紫) 同上ノ用。御入

(深紫) 同上ノ用。御入

(深紫) 同上ノ用。御入

(深紫) 同上ノ用。御入

(黒平絹) 同上ノ用。御入

(白平絹) 同上ノ用。御入

(緩) 同上ノ用。御入

(下襲) 同上ノ用。御入

(青摺) 同上ノ用。御入

(赤紐) 同上ノ用。御入

(黒平絹) 同上ノ用。御入

(白平絹) 同上ノ用。御入

(緩) 同上ノ用。御入

(下襲) 同上ノ用。御入

(青摺) 同上ノ用。御入

(赤紐) 同上ノ用。御入

(無文) 同上ノ用。御入

(無文) 同上ノ用。御入

(無文) 同上ノ用。御入

(無文) 同上ノ用。御入

(無文) 同上ノ用。御入

(無文) 同上ノ用。御入

(二藍深生絹) 同上ソノ四。夏ノ用。布帛ヲ打テ

(汗下襪) 同上ソノ三。布帛ヲ打テ

(打下襪) 下カサネノ材
(張下襪) 同上ソノ三。布帛ヲ打テ

(一丈二尺袴) 袴ノウチ

(一丈二尺袴) 袴ノウチ

(八尺袴) 同上ソノ三。用

(八尺袴) 同上ソノ三。用

(衣袴) 袴ノ称。

(衣後) 同上又ソノ類

(籠) 下カサネノ

(半袴) 色多クハハイト流ム式削

(袴子) 同上ソノ三。昔、婦人少女ナド、肌着ノ類。○又、昔、儀式ニ降ヒテ

(赤相) 同上ソノ四。公

(唐衣) 同上ソノ三。別ノ

(打相) 同上ソノ三。天

(白相) 同上ソノ三。神

(紅打相) 同上ソノ三。皇

(赤相) 同上ソノ四。公

(汗衫) 同上ソノ三。○又、後世、初夏ノウキモノ一種

ソノ類

(關服) 夏ノ便テ、ケツキトモエフ。ニナハ衣服ノウチハソノ十。袴ノ二種類

(關服) 同上ソノ三。○又、ヒトキヌト読ム。ニナハ衣服

(袴) 袴ノ稱。ニナハ衣服ノウチハソノ十。袴ノ二種類

(袴) 同上ソノ三。○又、ヒトキヌト読ム。ニナハ衣服

(裕衣) 三ナハ衣服ノウチハソノ十。袴ノ二種類

(裕衣) 同上ソノ三。○又、ヒトキヌト読ム。ニナハ衣服

(直衣) 三ナハ衣服ノウチハソノ十。袴ノ二種類

(直衣) 同上ソノ三。○又、ヒトキヌト読ム。ニナハ衣服

(二藍) 直衣ノ色、ウチハソノ一。少年ノ

(二藍) 同上ソノ三。少年ノ

(白) 同上ソノ三。表手

(白) 同上ソノ三。表手

(平絹) 直衣ノ裏地。

(平絹) 同上ソノ三。少年ノ

(小女) 母少年ノ用タル

(小女) 同上ソノ三。少年ノ

(小直衣) 直衣ノ一種。

(小直衣) 同上ソノ三。少年ノ

(薄手打換袴) 同上ソノ三。少年ノ

(薄手打換袴) 同上ソノ三。少年ノ

(浮線綾丸) 直衣ノ一種。

(浮線綾丸) 同上ソノ三。少年ノ

(浅黄薄薄打交) 同上ソノ三。少年ノ

(浅黄薄薄打交) 同上ソノ三。少年ノ

ルヤウニナミテ

(都大扣) 本袴ノ一種。

前ニ下シテ大扣(オノ解)

サレ。白色表、白色ノ紐

及親王、正位振カ將任臣

用。表袴ノ下ニ着スル袴。

十。オモニ晴レノ日、仕年ノ

(赤大口) 同上、ソノ名。

モトサレ、イスキ、イカマ、畏。

手絹 同上、ソノ名。

(雲五三洞) 同上、ソノ名。

鳥襦 同上、ソノ名。

指袴 同上、ソノ名。

(後張大口) 仕テタタモノ。

後ノ張大スルヤウニ

(表袴) 三十八衣服、ソノ

夏、冬、共ニ差別無イ

(軍敷) 同上、ソノ名。

生毛絹ヲ材料トシ、緋色ニ

(収袴) 下ニ着テカ、カハ

絨ヲ線ヲサシラセ、是ニ

(織物) 同上、ソノ名。

(八葉菊) 同上、ソノ名。

(麩甲子線紋) 同上、ソノ名。

或ハ前、度ノ御所ノ人

用。或ハ前、度ノ御所ノ人

(大尺袴) カマノ儀タ。

前ニ下シテ、ソノ名。

(縮線紋) 表袴ノ材料。

天皇、上皇、

(下袴) 三十八衣服、ソノ

一類ノ名、ソノ名。

(指貫) 三十八衣服、ソノ

一類ノ名、ソノ名。

(軍敷) 指貫ノ一種、ソノ

名、ソノ名。

(雲五三洞) 同上、ソノ名。

(大帷子) 三十八衣服、ソノ

一類ノ名、ソノ名。

(帷子) 昔、戸ノ上ニ用テ

今、テフヒト上モノ、ソノ

湯帷子 沐浴ニ用テ

カマシ、

(袴) 三十八衣服、ソノ

一類ノ名、ソノ名。

(出袴) 袴ノ一種、ソノ

名、ソノ名。

(被) カラホル婦人、カハ

出スル、ソノ名。

紙子 紙ノ一種、ソノ

名、ソノ名。

(安部川) 紙子紙ノ名。

ヲ塗り、乾シ上テ、足元

紙

紙子紙ノ名。

ナカテ、手カノレテ、振

紙

紙子紙ノ名。

他ノ、ニスレハ、スル

紙

紙子紙ノ名。

他ノ、ニスレハ、スル

紙

紙子紙ノ名。

他ノ、ニスレハ、スル

紙

紙子紙ノ名。

他ノ、ニスレハ、スル

紙

紙子紙ノ名。

他ノ、ニスレハ、スル

紙

紙子紙ノ名。

駿河國。

(華井) 同上、ツツ、
代伊國。

(雨衣) 三十八衣服、ソノ一類
タノノ服。

(雨衣) 同上、ソノ一類。

服。布、モオリ、紙ナドテ
コレラハル。モト中古ノ西班牙人ノ外套ヲ

(廻) 同上、又ソノ
桐油紙ノカ

(紙合羽) 同上、又ソノ
桐油紙ノカ

(浴衣) 三十八衣服、ソノ一類
ナニノ項大帷子ノ多クモ。

(直綴) ト襟子ト直ニニ
ニコヒモトニミズモ。

(泉州白石) 同上、ソノ一類
奥州。

(赤表) 三十八衣服、ソノ一類
毛皮(或ハナメシ革)ニコレラニ
スベテ、雨衣防ダ

(合羽) 西班牙語 Capa 轉。
トシ、又或ハカト、
前テ只合ハセテ着ルケテ

(引廻合羽) 合羽ノ一類
ハ、上カラトナメラカ

(圓合羽) 同上、又ソノ
タ、合羽トカ

(亦合羽) 同上、又ソノ
モトトテノ各

(襦袢) 同上、又ソノ
ハ、上カラトナメラカ

(襦袢) 同上、又ソノ
ハ、上カラトナメラカ

(襦袢) 同上、又ソノ
ハ、上カラトナメラカ

(襦袢) 同上、又ソノ
ハ、上カラトナメラカ

(襦袢) 同上、又ソノ
ハ、上カラトナメラカ

(大坂) 同上、ソノ一類
根津國。

(大坂) 同上、ソノ一類
根津國。

(大坂) 同上、ソノ一類
根津國。

(大坂) 同上、ソノ一類
根津國。

(大坂) 同上、ソノ一類
根津國。

(大坂) 同上、ソノ一類
根津國。

(大坂) 同上、ソノ一類
根津國。

(大坂) 同上、ソノ一類
根津國。

(大坂) 同上、ソノ一類
根津國。

(大坂) 同上、ソノ一類
根津國。

(大坂) 同上、ソノ一類
根津國。

(合帯) 帯ノ一種。
ムナシ、襟は長ニ用キタ
帯トキ、袴ウヘニ行ナ
ム。

(合帯) 帯ノ一種。
ムナシ、襟は長ニ用キタ
帯トキ、袴ウヘニ行ナ
ム。

(合帯) 帯ノ一種。
ムナシ、襟は長ニ用キタ
帯トキ、袴ウヘニ行ナ
ム。

(合帯) 帯ノ一種。
ムナシ、襟は長ニ用キタ
帯トキ、袴ウヘニ行ナ
ム。

(合帯) 帯ノ一種。
ムナシ、襟は長ニ用キタ
帯トキ、袴ウヘニ行ナ
ム。

(合帯) 帯ノ一種。
ムナシ、襟は長ニ用キタ
帯トキ、袴ウヘニ行ナ
ム。

(掛絛) 三十八衣服、ソノ一類
僧ガ肩ニ掛ケル。

(掛絛) 三十八衣服、ソノ一類
僧ガ肩ニ掛ケル。

(掛絛) 三十八衣服、ソノ一類
僧ガ肩ニ掛ケル。

(掛絛) 三十八衣服、ソノ一類
僧ガ肩ニ掛ケル。

(掛絛) 三十八衣服、ソノ一類
僧ガ肩ニ掛ケル。

(掛絛) 三十八衣服、ソノ一類
僧ガ肩ニ掛ケル。

(掛絛) 三十八衣服、ソノ一類
僧ガ肩ニ掛ケル。

(掛絛) 三十八衣服、ソノ一類
僧ガ肩ニ掛ケル。

(掛絛) 三十八衣服、ソノ一類
僧ガ肩ニ掛ケル。

(掛絛) 三十八衣服、ソノ一類
僧ガ肩ニ掛ケル。

(掛絛) 三十八衣服、ソノ一類
僧ガ肩ニ掛ケル。

(偏衫) 褌衫ノ別
当テキ。

(偏衫) 褌衫ノ別
当テキ。

(偏衫) 褌衫ノ別
当テキ。

(偏衫) 褌衫ノ別
当テキ。

(偏衫) 褌衫ノ別
当テキ。

(偏衫) 褌衫ノ別
当テキ。

(偏衫) 褌衫ノ別
当テキ。

(偏衫) 褌衫ノ別
当テキ。

(偏衫) 褌衫ノ別
当テキ。

(偏衫) 褌衫ノ別
当テキ。

(偏衫) 褌衫ノ別
当テキ。

尊ノム玉(キョウ)ナトコ用キ、昂チ又タスホト
杯ト柱(タ)。

(玉) 二玉帯ニ用ケルモノ。至尊ノ用。
或ハ三玉帯ノ用也。

(犀角) 同上。四位ノ下職。
及七五位ノ用。

(冠) 石帯ノ形チニ云フ所。
同上。

(玉帯) 同上。六位ノ上。
冬チカキ。

(紙衣) 同上。六位ノ上。
紙トコレラヘタモノ。

(袷) 同上。六位ノ上。
紙トコレラヘタモノ。

(紙衣) 同上。六位ノ上。
紙トコレラヘタモノ。

(袷) 同上。六位ノ上。
紙トコレラヘタモノ。

(紙衣) 同上。六位ノ上。
紙トコレラヘタモノ。

(袷) 同上。六位ノ上。
紙トコレラヘタモノ。

(紙衣) 同上。六位ノ上。
紙トコレラヘタモノ。

(袷) 同上。六位ノ上。
紙トコレラヘタモノ。

(紙衣) 同上。六位ノ上。
紙トコレラヘタモノ。

(袷) 同上。六位ノ上。
紙トコレラヘタモノ。

(紙衣) 同上。六位ノ上。
紙トコレラヘタモノ。

(袷) 同上。六位ノ上。
紙トコレラヘタモノ。

(紙衣) 同上。六位ノ上。
紙トコレラヘタモノ。

(袷) 同上。六位ノ上。
紙トコレラヘタモノ。

(紙衣) 同上。六位ノ上。
紙トコレラヘタモノ。

(袷) 同上。六位ノ上。
紙トコレラヘタモノ。

(紙衣) 同上。六位ノ上。
紙トコレラヘタモノ。

(袷) 同上。六位ノ上。
紙トコレラヘタモノ。

(紙衣) 同上。六位ノ上。
紙トコレラヘタモノ。

(袷) 同上。六位ノ上。
紙トコレラヘタモノ。

(紙衣) 同上。六位ノ上。
紙トコレラヘタモノ。

(節竹) 同上ノノ十四。支那ノアライノハ節トスル
 (雙竹) サマノ最モニ支ラシト云フモノ。 牙カニツ相ナラニテ出ル布リ
 (龍竹) 同上ノノ十五。支那ノ羅浮山ノ産。 径凡ソ七尺、節ノ長サ
 一丈ニ至ルト云フモノ。

(節竹) 同上ノノ十四。支那ノアライノハ節トスル
 (雙竹) サマノ最モニ支ラシト云フモノ。 牙カニツ相ナラニテ出ル布リ
 (龍竹) 同上ノノ十五。支那ノ羅浮山ノ産。 径凡ソ七尺、節ノ長サ
 一丈ニ至ルト云フモノ。

三十三

高廿四尺マテノ竹。多クハ

(龍竹) 同上ノノ三十三
 (雙竹) 同上ノノ三十三
 (節竹) 同上ノノ三十三
 (龍竹) 同上ノノ三十三
 (雙竹) 同上ノノ三十三
 (節竹) 同上ノノ三十三

(三教根源圖) 同上ノノ三十三
 (龍竹) 同上ノノ三十三
 (雙竹) 同上ノノ三十三
 (節竹) 同上ノノ三十三
 (龍竹) 同上ノノ三十三
 (雙竹) 同上ノノ三十三
 (節竹) 同上ノノ三十三

(レキイタイマワリタケ) 同上、ノ
 (健代帝王三子道記) 同上、ノ
 (混元生三清經) 同上、ノ
 (混元生三清經) 同上、ノ
 (聖賢四十二生經) 同上、ノ
 (接觀先生內傳) 同上、ノ
 十九

(ニ教根源圖) 同上、ノ
 (混元寶録) 同上、ノ
 (高上内傳) 同上、ノ
 (五公問虛無經) 同上、ノ

(樓竹) 同上、ノ
 (大梅欄竹) 同上、ノ
 (四季竹) 同上、ノ
 (相竹) 同上、ノ
 (金鑲碧散竹) 同上、ノ
 (孝貞竹) 同上、ノ
 (方竹) 同上、ノ
 (鳳尾竹) 同上、ノ
 (猫竹) 同上、ノ
 (雙竹) 同上、ノ
 (龍公竹) 同上、ノ

(樓竹) 同上、ノ
 (桃絲竹) 同上、ノ

樓竹ノ一種。高サ四五尺マテノ竹。多クハ
 節子ハ用ナルモ。
 三十九竹ノウチ、ソノ五。支那、也偷産。
 竹ノ節ノ節ノコカイモ。
 四季ノ由ニ生ズルモノ。ソノ幹ハ

(鳳尾竹) 鳳ノ尾ニ似テウツクシイモノ。
 (猫竹) 厚ク幹大キク、ソノ地方ハコレヲ以テ丹ヲツクリ、又屋ヲ根ヲ其名。
 (雙竹) 同上、ノ。支那、浙地方ノ産。
 (龍公竹) 同上、ノ。支那、雁亭山ノ産。径凡ソ七尺、節ノ長サ

(樓竹) 同上、ノ。高サ四五尺マテノ竹。多クハ
 節子ハ用ナルモ。
 三十九竹ノウチ、ソノ五。支那、也偷産。
 竹ノ節ノ節ノコカイモ。
 四季ノ由ニ生ズルモノ。ソノ幹ハ
 (鳳尾竹) 鳳ノ尾ニ似テウツクシイモノ。
 (猫竹) 厚ク幹大キク、ソノ地方ハコレヲ以テ丹ヲツクリ、又屋ヲ根ヲ其名。
 (雙竹) 同上、ノ。支那、浙地方ノ産。
 (龍公竹) 同上、ノ。支那、雁亭山ノ産。径凡ソ七尺、節ノ長サ

(龍公竹) 同上、ノ

同上、ノ。支那、雁亭山ノ産。径凡ソ七尺、節ノ長サ

(雙竹) 同上、ノ。支那、浙地方ノ産。

(猫竹) 厚ク幹大キク、ソノ地方ハコレヲ以テ丹ヲツクリ、又屋ヲ根ヲ其名。

(鳳尾竹) 鳳ノ尾ニ似テウツクシイモノ。

(孝貞竹) 同上、ノ。

(金鑲碧散竹) 同上、ノ。

(相竹) 同上、ノ。

(四季竹) 同上、ノ。

(大梅欄竹) 同上、ノ。

(樓竹) 同上、ノ。

竹ノ一種。高サ四五尺マテノ竹。多クハ
 節子ハ用ナルモ。
 三十九竹ノウチ、ソノ五。支那、也偷産。
 竹ノ節ノ節ノコカイモ。
 四季ノ由ニ生ズルモノ。ソノ幹ハ

(四) 松竹 (五) 桃絲竹 (六) 四季竹 (七) 湘妃竹 (八) 金鑲碧 (九) 人面竹
 孝順竹 (一〇) 方竹 (一一) 鳳尾竹 (一二) 猫竹 (一三) 蘄竹 (一四) 雙竹 (一五)
 摩竹 (一六) 月竹 (一七) 梅塚竹 (一八) 斑竹 (一九) 柯亭竹 (二〇) 墨竹 (二一) 桂竹 (二二) 大夫竹 (二三)
 龍須竹 (二四) 丹青竹 (二五) 薛篋竹 (二六) 通節竹 (二七) 慈竹 (二八) 龜文竹 (二九) 相思竹 (三〇) 高竹 (三一)
 節竹 (三二) 船竹 (三三) 徑寸竹 (三四) 凝波竹 (三五) 沛竹 (三六) 高竹 (三七) 高竹 (三八) 高竹 (三九)
 (三九) 觀音竹 (四〇) 小之フモ
 (四一) 魚鱗竹 (四二) 別子竹
 (四三) 梓竹 (四四) 同上、フノ四。日本産スルニモナク、
 (四五) 榎竹 (四六) 榎竹
 (四七) 人面竹 (四八) 人面竹
 (四九) 思燈竹 (五〇) 思燈竹
 (五一) 人面竹 (五二) 人面竹
 (五三) 人面竹 (五四) 人面竹
 (五五) 人面竹 (五六) 人面竹
 (五七) 人面竹 (五八) 人面竹
 (五九) 人面竹 (六〇) 人面竹
 (六一) 人面竹 (六二) 人面竹
 (六三) 人面竹 (六四) 人面竹
 (六五) 人面竹 (六六) 人面竹
 (六七) 人面竹 (六八) 人面竹
 (六九) 人面竹 (七〇) 人面竹
 (七一) 人面竹 (七二) 人面竹
 (七三) 人面竹 (七四) 人面竹
 (七五) 人面竹 (七六) 人面竹
 (七七) 人面竹 (七八) 人面竹
 (七九) 人面竹 (八〇) 人面竹
 (八一) 人面竹 (八二) 人面竹
 (八三) 人面竹 (八四) 人面竹
 (八五) 人面竹 (八六) 人面竹
 (八七) 人面竹 (八八) 人面竹
 (八九) 人面竹 (九〇) 人面竹
 (九一) 人面竹 (九二) 人面竹
 (九三) 人面竹 (九四) 人面竹
 (九五) 人面竹 (九六) 人面竹
 (九七) 人面竹 (九八) 人面竹
 (九九) 人面竹 (一〇〇) 人面竹

〔三十九竹〕

榎竹、夜鏡云云、三十九種ノ竹。
 十二時竹、(一) 思燈竹、(二) 人面竹、(三)
 湘妃竹、(四) 金鑲碧、(五) 雙竹、(六)
 猫竹、(七) 蘄竹、(八) 桂竹、(九) 雙竹、(一〇)
 柯亭竹、(一一) 墨竹、(一二) 大夫竹、(一三)
 斑竹、(一四) 龜文竹、(一五) 相思竹、(一六)
 通節竹、(一七) 慈竹、(一八) 龜文竹、(一九)
 凝波竹、(二〇) 沛竹、(二一) 高竹、(二二)
 高竹、(二三) 高竹、(二四) 高竹、(二五)
 高竹、(二六) 高竹、(二七) 高竹、(二八)
 高竹、(二九) 高竹、(三〇) 高竹、(三一)
 高竹、(三二) 高竹、(三三) 高竹、(三四)
 高竹、(三五) 高竹、(三六) 高竹、(三七)
 高竹、(三八) 高竹、(三九) 高竹、(四〇)
 高竹、(四一) 高竹、(四二) 高竹、(四三)
 高竹、(四四) 高竹、(四五) 高竹、(四六)
 高竹、(四七) 高竹、(四八) 高竹、(四九)
 高竹、(五〇) 高竹、(五一) 高竹、(五二)
 高竹、(五三) 高竹、(五四) 高竹、(五五)
 高竹、(五六) 高竹、(五七) 高竹、(五八)
 高竹、(五九) 高竹、(六〇) 高竹、(六一)
 高竹、(六二) 高竹、(六三) 高竹、(六四)
 高竹、(六五) 高竹、(六六) 高竹、(六七)
 高竹、(六八) 高竹、(六九) 高竹、(七〇)
 高竹、(七一) 高竹、(七二) 高竹、(七三)
 高竹、(七四) 高竹、(七五) 高竹、(七六)
 高竹、(七七) 高竹、(七八) 高竹、(七九)
 高竹、(八〇) 高竹、(八一) 高竹、(八二)
 高竹、(八三) 高竹、(八四) 高竹、(八五)
 高竹、(八六) 高竹、(八七) 高竹、(八八)
 高竹、(八九) 高竹、(九〇) 高竹、(九一)
 高竹、(九二) 高竹、(九三) 高竹、(九四)
 高竹、(九五) 高竹、(九六) 高竹、(九七)
 高竹、(九八) 高竹、(九九) 高竹、(一〇〇)

(一) 榎竹 (二) 夜鏡 (三) 三十九種ノ竹 (四) 十二時竹 (五) 思燈竹 (六) 人面竹 (七) 湘妃竹 (八) 金鑲碧 (九) 雙竹 (一〇) 猫竹 (一一) 蘄竹 (一二) 桂竹 (一三) 雙竹 (一四) 柯亭竹 (一五) 墨竹 (一六) 大夫竹 (一七) 斑竹 (一八) 龜文竹 (一九) 相思竹 (二〇) 通節竹 (二一) 慈竹 (二二) 龜文竹 (二三) 凝波竹 (二四) 沛竹 (二五) 高竹 (二六) 高竹 (二七) 高竹 (二八) 高竹 (二九) 高竹 (三〇) 高竹 (三一) 高竹 (三二) 高竹 (三三) 高竹 (三四) 高竹 (三五) 高竹 (三六) 高竹 (三七) 高竹 (三八) 高竹 (三九) 高竹 (四〇) 高竹 (四一) 高竹 (四二) 高竹 (四三) 高竹 (四四) 高竹 (四五) 高竹 (四六) 高竹 (四七) 高竹 (四八) 高竹 (四九) 高竹 (五〇) 高竹 (五一) 高竹 (五二) 高竹 (五三) 高竹 (五四) 高竹 (五五) 高竹 (五六) 高竹 (五七) 高竹 (五八) 高竹 (五九) 高竹 (六〇) 高竹 (六一) 高竹 (六二) 高竹 (六三) 高竹 (六四) 高竹 (六五) 高竹 (六六) 高竹 (六七) 高竹 (六八) 高竹 (六九) 高竹 (七〇) 高竹 (七一) 高竹 (七二) 高竹 (七三) 高竹 (七四) 高竹 (七五) 高竹 (七六) 高竹 (七七) 高竹 (七八) 高竹 (七九) 高竹 (八〇) 高竹 (八一) 高竹 (八二) 高竹 (八三) 高竹 (八四) 高竹 (八五) 高竹 (八六) 高竹 (八七) 高竹 (八八) 高竹 (八九) 高竹 (九〇) 高竹 (九一) 高竹 (九二) 高竹 (九三) 高竹 (九四) 高竹 (九五) 高竹 (九六) 高竹 (九七) 高竹 (九八) 高竹 (九九) 高竹 (一〇〇)

(一) 榎竹 (二) 夜鏡 (三) 三十九種ノ竹 (四) 十二時竹 (五) 思燈竹 (六) 人面竹 (七) 湘妃竹 (八) 金鑲碧 (九) 雙竹 (一〇) 猫竹 (一一) 蘄竹 (一二) 桂竹 (一三) 雙竹 (一四) 柯亭竹 (一五) 墨竹 (一六) 大夫竹 (一七) 斑竹 (一八) 龜文竹 (一九) 相思竹 (二〇) 通節竹 (二一) 慈竹 (二二) 龜文竹 (二三) 凝波竹 (二四) 沛竹 (二五) 高竹 (二六) 高竹 (二七) 高竹 (二八) 高竹 (二九) 高竹 (三〇) 高竹 (三一) 高竹 (三二) 高竹 (三三) 高竹 (三四) 高竹 (三五) 高竹 (三六) 高竹 (三七) 高竹 (三八) 高竹 (三九) 高竹 (四〇) 高竹 (四一) 高竹 (四二) 高竹 (四三) 高竹 (四四) 高竹 (四五) 高竹 (四六) 高竹 (四七) 高竹 (四八) 高竹 (四九) 高竹 (五〇) 高竹 (五一) 高竹 (五二) 高竹 (五三) 高竹 (五四) 高竹 (五五) 高竹 (五六) 高竹 (五七) 高竹 (五八) 高竹 (五九) 高竹 (六〇) 高竹 (六一) 高竹 (六二) 高竹 (六三) 高竹 (六四) 高竹 (六五) 高竹 (六六) 高竹 (六七) 高竹 (六八) 高竹 (六九) 高竹 (七〇) 高竹 (七一) 高竹 (七二) 高竹 (七三) 高竹 (七四) 高竹 (七五) 高竹 (七六) 高竹 (七七) 高竹 (七八) 高竹 (七九) 高竹 (八〇) 高竹 (八一) 高竹 (八二) 高竹 (八三) 高竹 (八四) 高竹 (八五) 高竹 (八六) 高竹 (八七) 高竹 (八八) 高竹 (八九) 高竹 (九〇) 高竹 (九一) 高竹 (九二) 高竹 (九三) 高竹 (九四) 高竹 (九五) 高竹 (九六) 高竹 (九七) 高竹 (九八) 高竹 (九九) 高竹 (一〇〇)

徳川 同上、ソノ姓。
同上、ソノ三。 同上、又、ソノ三。

高 五十五萬
徳川 同上、ソノ姓。

常陸國、水戸城主
高 三十五萬石。

田中世家 三而諸侯ノうち、ソノ四。 三卿

一橋家 同上、ソノ五。

徳川 同上、ソノ姓。

高 十萬石。 賜、科トシテ

清水家 同上、又、ソノ六。

徳川 同上、ソノ姓。

高 十萬石。 賜、科トシテ

越前國、福井城主
高 三十二萬石。

出雲國、松江城主
高 十八萬石。

松平 同上、ソノ姓。

松平 同上、ソノ姓。

松平 同上、ソノ姓。

美作國、津山城主

播磨國、明石城主
高 六萬石。

上野國、前橋城主
高 十五萬石。

高 十萬石。

松平 同上、ソノ姓。

松平 同上、ソノ姓。

出雲國、廣瀬城主
高 三萬石。

出雲國、母里城主
高 一萬石。

松平 同上、ソノ姓。

松平 同上、ソノ姓。

松平 同上、ソノ姓。

松平 同上、ソノ姓。

同上、ソノ四。 同上、又

高 一萬石。

松平 同上、ソノ姓。

岩代國、金澤城主
高 二十三萬石。

讃岐國、高松城主
高 十二萬石。

松平 同上、ソノ姓。

松平 同上、ソノ姓。

高 十二萬石。

松平 同上、ソノ姓。

同上、ソノ七。 同上、又

松平 同上、ソノ姓。

伊豫國、西條城主
高 三萬石。

伊豫國、西條城主

美濃國、高須城主
高 三萬石。

松平 同上、ソノ姓。

高 同上、ソノ姓。

高 三萬石。

松平 同上、ソノ姓。

同上、ソノ九。 同上、又、ソノ五。 後、常陸國、
松川、易封。

高 三萬石。

松平 同上、ソノ姓。

高 三萬石。

常陸國、宍戸城主

高 一萬石。

前田 同上、フノ姓。

奥州、仙臺城主

高 六十二萬五千石。

細川 同上、フノ姓。

安藝國、廣島城主

高 四十二萬二千石。

常陸國、府中城主

高 同上、フノ姓。

加賀國、金澤城主

高 百零二萬二千石。

島津 同上、フノ姓。

肥後國、熊本城主

高 五十四萬石。

黒田 同上、フノ姓。

長門國、萩城主

高 同上、フノ姓。

同上、フノ姓。 後、同國、石岡

高 三萬石。

松平 同上、フノ姓。

同上、フノ姓。 國主十九家

薩摩國、鹿耳島城主

高 七十七萬石。

伊達 同上、フノ姓。

同上、フノ姓。

筑前國、福岡城主

高 五十二萬石。

淺野 同上、フノ姓。

同上、フノ姓。

同上ノ
 二万
 丹波國、綾部城主
 高 一萬九千
 關 一萬八千
 同上ノ
 近江國、仁正寺城主
 高 一萬八千
 細川 一
 同上ノ
 備前國、岡山新田城主
 高 一萬五千
 土佐國、高松城主
 高 一萬二千
 五島 一
 同上ノ
 下野國、太田原城主
 高 一萬一千
 高 一萬一千
 高 一萬一千
 伊東 一

分部 一
 同上ノ
 備前國、新見城主
 高 一萬八千
 大關 一
 常陸國、谷田部城主
 高 一萬六千
 池田 一
 同上ノ
 但馬國、豊岡城主
 高 一萬五千
 本林 一
 同上ノ
 肥前國、福江城主
 高 一萬二千
 久留島 一
 同上ノ
 大和國、小泉城主
 高 一萬一千
 高 一萬一千
 備前國、岡田城主
 高 一萬三千
 高 一萬三千

高 二萬石餘
 九鬼 一
 同上ノ
 下野國、黒羽城主
 高 一萬八千
 市橋 一
 同上ノ
 因幡國、鳥取新田城
 高 一萬五千
 池田 一
 同上ノ
 播磨國、三日月城
 高 一萬五千
 高 一萬五千
 山内 一
 同上ノ
 豊後國、杵築城主
 高 一萬二千
 高 一萬二千
 大田原 一
 同上ノ
 伊賀國、葛野城主
 高 一萬一千
 高 一萬一千
 南 一
 同上ノ
 上野國、七日市城主

同上ノ
 二万
 丹波國、綾部城主
 高 一萬九千
 關 一萬八千
 同上ノ
 近江國、仁正寺城主
 高 一萬八千
 細川 一
 同上ノ
 備前國、岡山新田城主
 高 一萬五千
 土佐國、高松城主
 高 一萬二千
 五島 一
 同上ノ
 下野國、太田原城主
 高 一萬一千
 高 一萬一千
 高 一萬一千
 伊東 一

分部 一
 同上ノ
 備前國、新見城主
 高 一萬八千
 大關 一
 常陸國、谷田部城主
 高 一萬六千
 池田 一
 同上ノ
 但馬國、豊岡城主
 高 一萬五千
 本林 一
 同上ノ
 肥前國、福江城主
 高 一萬二千
 久留島 一
 同上ノ
 大和國、小泉城主
 高 一萬一千
 高 一萬一千
 備前國、岡田城主
 高 一萬三千
 高 一萬三千

高 二萬石餘
 九鬼 一
 同上ノ
 下野國、黒羽城主
 高 一萬八千
 市橋 一
 同上ノ
 因幡國、鳥取新田城
 高 一萬五千
 池田 一
 同上ノ
 播磨國、三日月城
 高 一萬五千
 高 一萬五千
 山内 一
 同上ノ
 豊後國、杵築城主
 高 一萬二千
 高 一萬二千
 大田原 一
 同上ノ
 伊賀國、葛野城主
 高 一萬一千
 高 一萬一千
 南 一
 同上ノ
 上野國、七日市城主

門上、ソノ二百
 十八、須及城主
 信濃國、須及城主
 高、一萬石餘
 遠山
 門上、ソノ二百
 丹波國、山家城主
 高、一萬石餘
 毛利
 門上、ソノ二百
 筑後國、三池城主
 高、一萬石
 建部
 門上、ソノ二百
 大和國、柳本城主
 高、一萬石
 建部
 門上、ソノ二百
 播磨國、小野城主
 高、一萬石
 安部

前田
 門上、ソノ二百十九
 美濃國、苗木城主
 高、一萬石餘
 青木
 門上、ソノ二百二十二
 長門國、清末城主
 高、一萬石
 上杉
 門上、ソノ二百
 陸奥國、黒石城主
 高、一萬石
 松浦
 門上、ソノ二百
 伊豫國、新谷城主
 高、一萬石
 織田
 門上、ソノ二百三
 播磨國、林田城主
 高、一萬石
 新庄
 門上、ソノ二百
 武蔵國、岡部城主
 高、二萬石
 高、二萬石

高、一萬石餘
 堀
 門上、ソノ二百
 攝津國、麻田城主
 高、一萬石餘
 谷
 門上、ソノ二百
 羽前國、米澤新田
 高、一萬石
 立花
 門上、ソノ二百
 肥前國、平戸新田
 高、一萬石
 高、一萬石
 京極
 門上、ソノ二百
 大和國、芝村城主
 高、一萬石
 織田
 門上、ソノ二百三
 常陸國、麻生城主
 高、一萬石
 高、一萬石
 高、一萬石
 柳
 門上、ソノ二百
 上野國、伊弉崎城主

同ノ上ノノ二百
三十一
備中國 庭瀨城主
高 二萬石

根倉
大給

同上ノノ二百
三十九
相模國 向太城主
高 一萬三千五百石

加納
主 同上ノノ二百

上總國 多古城主
高 一萬二千石

後

丹波國 本山城主
高 一萬二千石

戸田
同上ノノ二百

常陸國 牛久城主
高 一萬石

林
同上ノノ二百

美濃國 大垣新城主
高 一萬石

酒井
同上ノノ二百

三河國 魚坂城主
高 二萬石

高 一萬六千石

相垣
同上ノノ二百

上總國 一宮口城主
高 一萬三千石

大久保
同上ノノ二百

高 一萬二千石

米倉
同上ノノ二百

下野國 足利城主
高 一萬一千石

米澤
同上ノノ二百

上總國 貝原城主
高 一萬石

美濃國 高家城主
同上ノノ二百

高 二萬石

根倉
同上ノノ二百

近江國 山崎城主
高 一萬二千石餘

渡邊
同上ノノ二百

相模國 荻野山中城
高 一萬三千石

久松
同上ノノ二百

武蔵國 金澤城主
高 一萬二千石

京極
同上ノノ二百

羽前國 長瀬城主
高 一萬一千石

山本
同上ノノ二百

相模國 館山城主
高 一萬石

戸田
同上ノノ二百

(高) 本條 一萬石
 (高) 常陸國 下妻城主 一萬石
 (高) 井上 一萬石
 (高) 越後國 推谷城主 一萬石
 (高) 大岡 一萬石
 (高) 河内國 丹南城主 一萬石
 (高) 大和國 柳生城主 一萬石
 (高) 田原 一萬石
 (高) 我後國 三根山城城主 一萬石
 (高) 本多 一萬石
 (高) 下野國 高徳城主 一萬石

(高) 三河國 西大平城主 一萬石
 (高) 内田 一萬石
 (高) 下總國 生實城主 一萬石
 (高) 大條 一萬石
 (高) 新田 小久保城主 一萬石
 (高) 酒井 一萬石
 (高) 三河國 西新井城主 一萬零五百石
 (高) 藤田 一萬石
 (高) 喜連川 一萬石

(高) 備中國 淺尾城主 一萬石
 (高) 戸田 一萬石
 (高) 河内國 狹山城城主 一萬石
 (高) 柳生 一萬石
 (高) 越前國 敦賀城主 一萬石
 (高) 牧野 一萬石
 (高) 上總國 櫻井城主 一萬石
 (高) 井上 一萬石
 (高) 大和國 新庄城主 一萬石
 (高) 奥田 一萬石
 (高) 下總國 小見川城主 一萬石
 (高) 高木 一萬石

* 一川事勿ノ条、
 徳川幕府管中 賀儀ノ条参上。

(高) 上總國 櫻井城主 一萬石
 (高) 井上 一萬石
 (高) 大和國 新庄城主 一萬石
 (高) 奥田 一萬石
 (高) 下總國 小見川城主 一萬石
 (高) 高木 一萬石

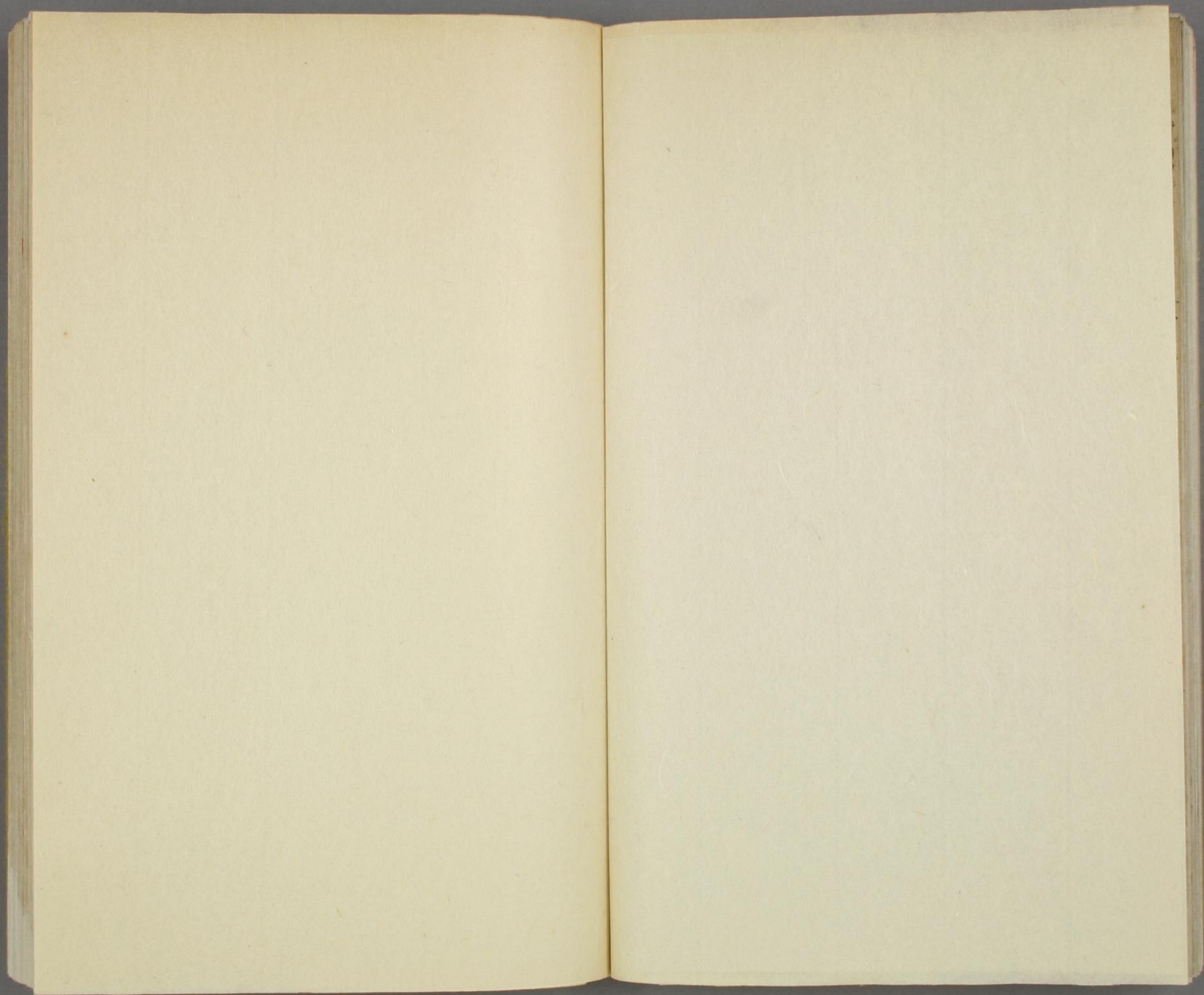
(高) 三河國 西大平城主 一萬石
 (高) 内田 一萬石
 (高) 下總國 生實城主 一萬石
 (高) 大條 一萬石
 (高) 新田 小久保城主 一萬石
 (高) 酒井 一萬石
 (高) 三河國 西新井城主 一萬零五百石
 (高) 藤田 一萬石
 (高) 喜連川 一萬石

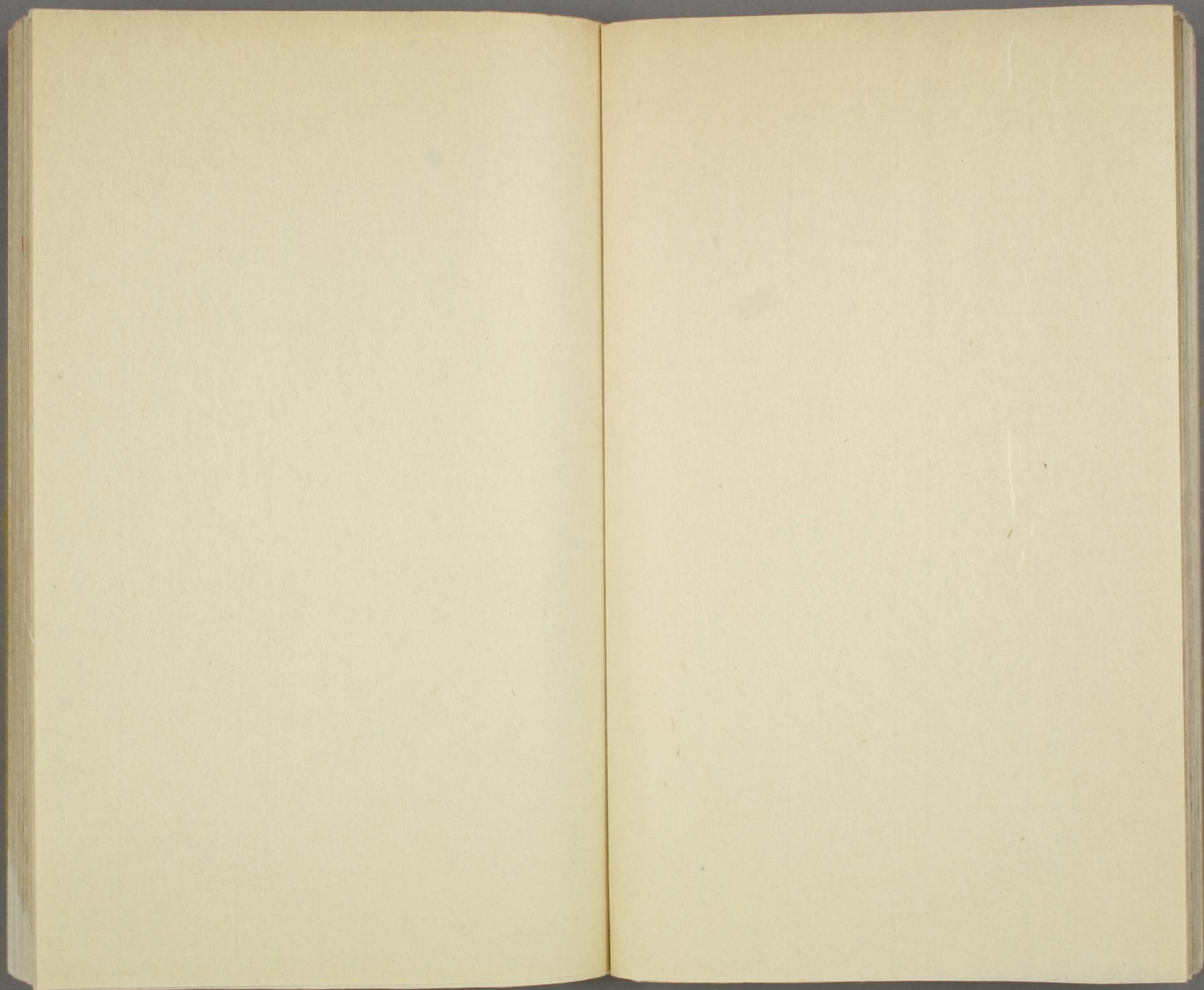
(高) 備中國 淺尾城主 一萬石
 (高) 戸田 一萬石
 (高) 河内國 狹山城城主 一萬石
 (高) 柳生 一萬石
 (高) 越前國 敦賀城主 一萬石
 (高) 牧野 一萬石
 (高) 上總國 櫻井城主 一萬石
 (高) 井上 一萬石
 (高) 大和國 新庄城主 一萬石
 (高) 奥田 一萬石
 (高) 下總國 小見川城主 一萬石
 (高) 高木 一萬石

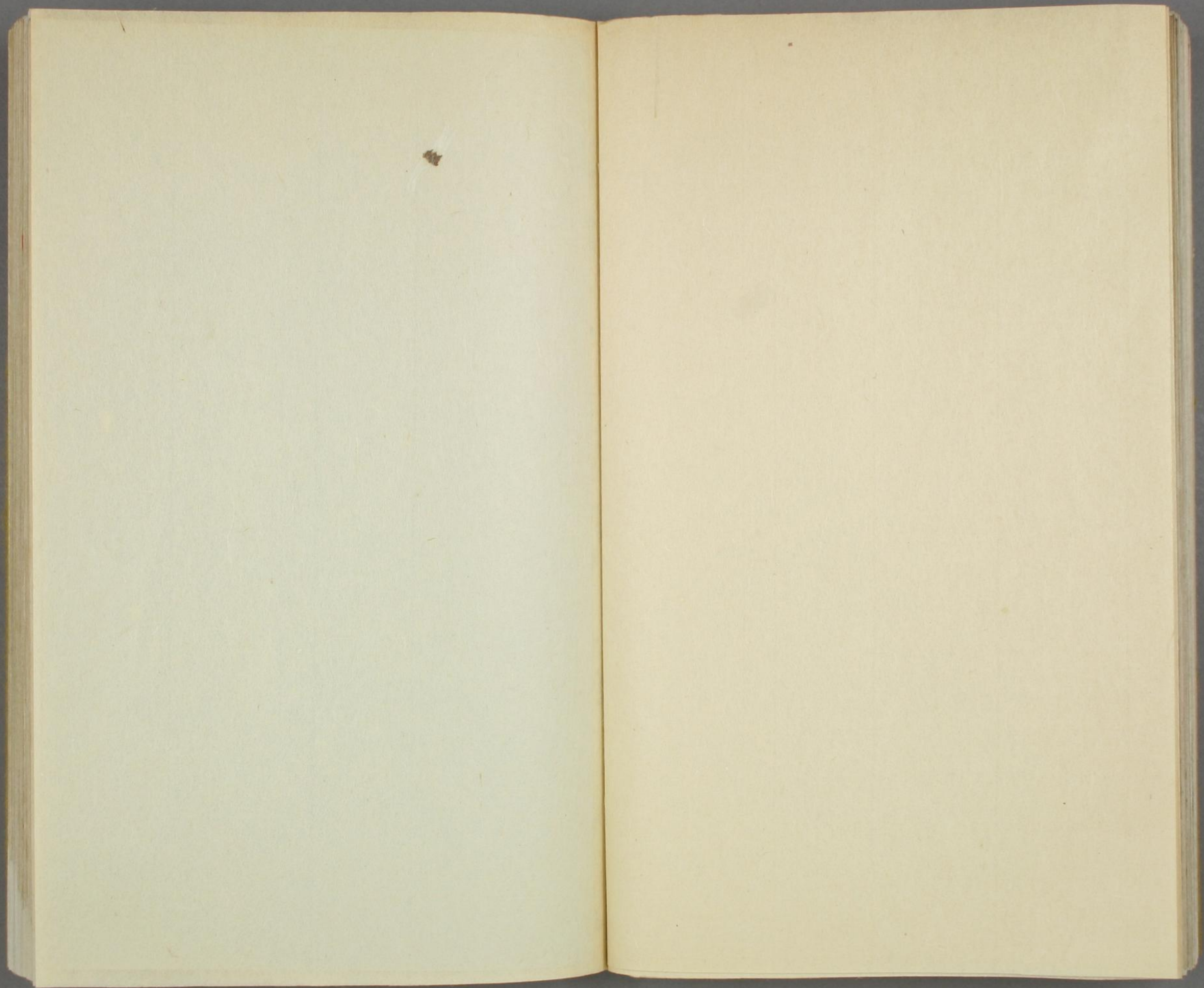
尾張國 大山城主
高 三萬五千石
竹腰 一
同上、ソノニ百
七十五石
紀伊國、田原城主
高 三萬石餘
中山 一

同上、ソノニ百七十
美濃國、今尾城主
高 二萬石
水野 一
同上、ソノニ百
七十五石
常陸國、松岡城主
高 二萬五千石

成瀬 一
同上、ソノニ百
七十五石
紀伊國、新宮城主
高 二萬石餘
安藤 一
同上、ソノニ百七
十五石







(位置) 棟九十四里 三十二町二十向。四十里 清 三十三町二十向。三百城下 三石諸矢

(名倉屋) 三百城下、(名護屋) 同上、(慶長) 同上、(徳川) 同上、(伊豆) 棟九十四里三十二町二十向、(安知郡) 同上、(傳道) 棟九十四里三十二町二十向、(松江) 同上、(島根郡) 同上、(高根郡) 同上、(越前) 同上、(足羽郡) 同上、(松平) 同上、(出雲) 同上

(那古野) 同上、(春日井郡) 同上、(傳道) 棟九十四里三十二町二十向、(安知郡) 同上、(傳道) 棟九十四里三十二町二十向、(松江) 同上、(島根郡) 同上、(高根郡) 同上、(越前) 同上、(足羽郡) 同上、(松平) 同上、(出雲) 同上

中十里四向。清 十里十五町五十五向。小 四里三町四向。

(福井) 同上、(松平) 同上、(越前) 同上、(足羽郡) 同上、(松江) 同上、(島根郡) 同上、(高根郡) 同上

(出雲) 同上、(松平) 同上、(越前) 同上、(足羽郡) 同上、(松江) 同上、(島根郡) 同上、(高根郡) 同上

(位置) 棟九十四里 三十二町三十一間。四十里 清洲 二里 十五町五十五間。

里 三町。 若山 同上。 各早郡 同上。 常陸國 同上。 岡山 加款 一山一峰。

海部郡 同上。 德川 同上。 水府 水戸一峰。 足羽郡 同上。 松江 同上。

茨城郡 同上。 水戸 三石城下ノウチ、 越前國 同上。 松平 同上。

上芝 同上。 德川 同上。 水戸 同上。 足羽郡 同上。 松江 同上。

茨城郡 同上。 水戸 同上。 足羽郡 同上。 松江 同上。

茨城郡 同上。 水戸 同上。 足羽郡 同上。 松江 同上。

茨城郡 同上。 水戸 同上。 足羽郡 同上。 松江 同上。

茨城郡 同上。 水戸 同上。 足羽郡 同上。 松江 同上。

茨城郡 同上。 水戸 同上。 足羽郡 同上。 松江 同上。

茨城郡 同上。 水戸 同上。 足羽郡 同上。 松江 同上。

茨城郡 同上。 水戸 同上。 足羽郡 同上。 松江 同上。

茨城郡 同上。 水戸 同上。 足羽郡 同上。 松江 同上。

茨城郡 同上。 水戸 同上。 足羽郡 同上。 松江 同上。

茨城郡 同上。 水戸 同上。 足羽郡 同上。 松江 同上。

茨城郡 同上。 水戸 同上。 足羽郡 同上。 松江 同上。

(松平) 同上、城主。
 (三十一町) 三八 一里 二十三町三
 (津山) 同上、城主。
 (津山) 同上、城主。
 (位置) 樟津二百四十七里。 藤向 三里 二町六向。 三里 十二町四十
 (明石) 同上、城主。
 (赤石) 同上、城主。
 (一里) 根津國、兵庫。 四里 二十九町四十向。 五里 三町二十
 (前橋) 同上、城主。
 (松平) 同上、城主。
 (二里) 同上、城主。
 (出雲國) 同上、城主。
 (位置) 樟津二百二十二里。 出雲郷 四里 代 六町四十向。 西比 五
 (松平) 同上、城主。
 (三里) 出雲郷 五里 十町四十
 (糸井川) 同上、城主。
 (松平) 同上、城主。
 (一里) 同上、城主。
 (山代國) 同上、城主。
 (位置) 樟津六十七里。 高久へ 一里 二十五町 二里 八町五十
 (若松) 同上、城主。
 (香川郡) 同上、城主。
 (八里) 同上、城主。
 (高松) 同上、城主。
 (松平) 同上、城主。
 (新居) 同上、城主。
 (二里) 同上、城主。
 (二里) 同上、城主。
 (八町) 同上、城主。
 (位置) 樟津一百八
 (諸城) 同上、城主。
 (位置) 樟津一百八

(松平) 同上、城主。
 (三十一町) 三八 一里 二十三町三
 (津山) 同上、城主。
 (津山) 同上、城主。
 (位置) 樟津二百四十七里。 藤向 三里 二町六向。 三里 十二町四十
 (明石) 同上、城主。
 (赤石) 同上、城主。
 (一里) 根津國、兵庫。 四里 二十九町四十向。 五里 三町二十
 (前橋) 同上、城主。
 (松平) 同上、城主。
 (二里) 同上、城主。
 (出雲國) 同上、城主。
 (位置) 樟津二百二十二里。 出雲郷 四里 代 六町四十向。 西比 五
 (松平) 同上、城主。
 (三里) 出雲郷 五里 十町四十
 (糸井川) 同上、城主。
 (松平) 同上、城主。
 (一里) 同上、城主。
 (山代國) 同上、城主。
 (位置) 樟津六十七里。 高久へ 一里 二十五町 二里 八町五十
 (若松) 同上、城主。
 (香川郡) 同上、城主。
 (八里) 同上、城主。
 (高松) 同上、城主。
 (松平) 同上、城主。
 (新居) 同上、城主。
 (二里) 同上、城主。
 (二里) 同上、城主。
 (八町) 同上、城主。
 (位置) 樟津一百八
 (諸城) 同上、城主。
 (位置) 樟津一百八

(西條) 三百城下、ウチ、
(松平) 同上、ウチ、城主。

下一里 三十三町五
(石津郡) 同上、ウチ、所在

勝村二里、伊勢國、
(磐城國) 同上、ウチ、所在

(位置) 東京、五十六里。
(石園) 三百城下、ウチ、

(松平) 同上、ウチ、城主。
一里 三十八町

(常陸國) 同上、ウチ、所在
(位置) 東京、二十五里、

(伊豫國) 同上、ウチ、所在

(位置) 味津、二百零五里、
(高須) 三百城下、ウチ、

(松平) 同上、ウチ、城主。
三十一町三

(田村郡) 同上、ウチ、所在
三春 四里 同上、ウチ、所在

(常陸國) 同上、ウチ、所在
(位置) 味津、二十一里、

(行中) 高岡、古名。
(茨城郡) 同上、ウチ、所在

(全澤子) 三百城下、ウチ、
(前田) 同上、ウチ、城主。

(新居郡) 同上、ウチ、所在

(美濃國) 同上、ウチ、所在
(位置) 味津、九十五里、

(守山) 三百城下、ウチ、
(松平) 同上、ウチ、城主。

一里 三十八町
(新治郡) 同上、ウチ、所在

(松平) 同上、ウチ、城主。
(宮内) 三百城下、ウチ、

(加賀國) 同上、ウチ、所在
(位置) 味津、一百二十

(薩摩國) 同上、ウチ、所在
(位置) 東京、三十七

六里 植木、四十町七向。二里
(託麻郡) 同上、ウチ、

(能基) 同上、ウチ、
(青葉山) 仙臺、

(陸前國) 同上、ウチ、所在
(位置) 東京、九十三里、

(能基) 同上、ウチ、

(水後國) 同上、ウチ、所在
(細川) 同上、ウチ、

(三河郡) 同上、ウチ、所在
(位置) 味津、九十九向、

(龍島) 同上、ウチ、
(信濃郡) 同上、ウチ、

(島津) 同上、ウチ、城主。
(伊集院) 同上、ウチ、

(能基) 同上、ウチ、
(限寺) 同上、ウチ、

(飲田郡) 同上、ウチ、所在
(位置) 東京、三百二

(伊達) 同上、ウチ、
(伊達) 同上、ウチ、

(伊達) 同上、ウチ、
(伊達) 同上、ウチ、

(伊達) 同上、ウチ、
(伊達) 同上、ウチ、

(伊達) 同上、ウチ、
(伊達) 同上、ウチ、

(伊達) 同上、ウチ、
(伊達) 同上、ウチ、

(伊達) 同上、ウチ、
(伊達) 同上、ウチ、

(伊達) 同上、ウチ、
(伊達) 同上、ウチ、

(伊達) 同上、ウチ、
(伊達) 同上、ウチ、

(福岡) 三石城下、大

(那珂郡) 同上、歌

軍傳、二町二十町、二十五町、怪瀨、一里、三十九町

(唐島) 三石城下、大

(安藝郡) 同上、又

里、十一町十九町、二里、廿九町、廿三町

(五箇庄) 同上、又

(阿武郡) 同上、所在

二里、明木、四十二町、二里、五町三十九町

(服部国) 同上、所在

(佐賀郡) 同上、所在

(佐賀) 同上、所在

(佐賀) 同上、所在

(佐賀) 同上、所在

(佐賀) 同上、所在

(佐賀) 同上、所在

(佐賀) 同上、所在

(佐賀) 同上、所在

(佐賀) 同上、所在

(佐賀) 同上、所在

(佐賀) 同上、所在

(佐賀) 同上、所在

(佐賀) 同上、所在

(佐賀) 同上、所在

(佐賀) 同上、所在

(佐賀) 同上、所在

(佐賀) 同上、所在

(筑前国) 同上、所在

(黒田) 同上、城主

(安藝郡) 同上、所在

(浅野) 同上、城主

(萩) 三石城下、大

(毛利) 同上、城主

(佐賀郡) 同上、所在

(因幡国) 同上、所在

(因幡) 同上、所在

(因幡) 同上、所在

(因幡) 同上、所在

(因幡) 同上、所在

(因幡) 同上、所在

(因幡) 同上、所在

(因幡) 同上、所在

(因幡) 同上、所在

(因幡) 同上、所在

(因幡) 同上、所在

(因幡) 同上、所在

(因幡) 同上、所在

(因幡) 同上、所在

(因幡) 同上、所在

(因幡) 同上、所在

(因幡) 同上、所在

(因幡) 同上、所在

(因幡) 同上、所在

(因幡) 同上、所在

(早良郡) 同上、所在

(佐賀) 同上、所在

(各島) 福岡、古名

(沼田郡) 同上、所在

(佐賀) 同上、所在

(佐賀) 同上、所在

(佐賀) 同上、所在

(佐賀) 同上、所在

(佐賀) 同上、所在

(佐賀) 同上、所在

(佐賀) 同上、所在

(佐賀) 同上、所在

(佐賀) 同上、所在

(佐賀) 同上、所在

(佐賀) 同上、所在

(佐賀) 同上、所在

(佐賀) 同上、所在

(佐賀) 同上、所在

(佐賀) 同上、所在

(佐賀) 同上、所在

(佐賀) 同上、所在

(佐賀) 同上、所在

(佐賀) 同上、所在

(佐賀) 同上、所在

(佐賀) 同上、所在

(佐賀) 同上、所在

(佐賀) 同上、所在

(高智) 同上、所在

(山内) 同上、所在

(山内) 同上、所在

(山内) 同上、所在

(山内) 同上、所在

(山内) 同上、所在

(岩手郡) 同、所在
 十里 三十三町 四里 三十三町 三十三町
 (宇和島) 同、所在
 (伊予) 同、所在
 (板島) 同、所在
 (筑後國) 同、所在
 (佐賀) 同、所在
 (二李松) 同、所在
 (丹羽) 同、所在
 (津輕) 同、所在

(南) 同、所在
 (伊豫國) 同、所在
 (佐賀) 同、所在
 (山門郡) 同、所在
 (岩代國) 同、所在
 (佐賀) 同、所在
 (津輕郡) 同、所在
 (佐賀) 同、所在

(佐賀) 同、所在
 (大南) 同、所在
 (宇和島) 同、所在
 (柳河) 同、所在
 (三花) 同、所在
 (安達郡) 同、所在
 (弘前) 同、所在
 (廣崎) 同、所在

(佐賀) 同、所在
 一里 九町五向
 (秋田) 同、所在
 (佐賀) 同、所在
 里 九町十六向
 (置賜郡) 同、所在
 里 二町十四向
 (盛岡) 同、所在

(久保田) 同、所在
 (羽後國) 同、所在
 (佐賀) 同、所在
 (米澤) 同、所在
 (上杉) 同、所在
 (佐賀) 同、所在
 (久保田) 同、所在
 (羽後國) 同、所在

(佐賀) 同、所在
 (久保田) 同、所在
 (筑後國) 同、所在
 (有馬) 同、所在
 (佐賀) 同、所在
 (佐賀) 同、所在
 (佐賀) 同、所在
 (佐賀) 同、所在

一里 三十八町 三十八町。 二里 一十四町。

(最原) 三石川へ。モトイハハト軒ヘタ。 三百城下

(下野郡) 同上、ソノ所在

一里 二十二町。 壹岐 十二里 二十

(富山) 三百城下、ウチ、

(新川郡) 同上、ソノ所在

(婦負郡) 同上、又ソノ

(大聖寺) 三百城下、ウチ、

(江沼郡) 同上、ソノ所在

九里。 五花 二十三町 作見へ、一里 一十二町。

(石見国) 同上、ソノ所在

(佐置) 東京 二百四十七里。 緋田 五里 全市へ、五里 五十七町。

(郡山) 三百城下、ウチ、

(柳澤) 同上、ソノ

二里 八町 五十

(柙原) 同上、ソノ城主。

直江 二里 新井へ、二十三町。

(豊前国) 同上、ソノ所在

津 核ル。

(羽前国) 同上、ソノ所在

(佐置) 東京 一百二十四里。

(大泉) 同上、ソノ所在

(相模国) 同上、ソノ所在

(津輕) 弘前ニ称。

(對馬国) 同上、ソノ所在

(佐置) 東京 三百三十

(府中) 礪波原ノ

(越中国) 同上、ソノ所在

(佐置) 東京 一百六十

四里 三町。

(加賀国) 同上、ソノ所在

(佐置) 東京 一百三十

(濱田) 三百城下、ウチ、

(松平) 同上、ソノ城主。

(添下郡) 同上、ソノ所在

(頭城郡) 同上、ソノ所在

(佐置) 東京 七十二里。

(小倉) 三百城下、ウチ、

(小笠原) 同上、ソノ城主。

(莊内) 三百城下、ウチ、

(酒井) 同上、ソノ城主。

一里 二十二町。

(小田原) 三百城下、

(大久保) 同上、ソノ城主。

(大久保) 同上、ソノ

(大久保) 同上、ソノ

(大久保) 同上、ソノ

(大久保) 同上、ソノ

(大久保) 同上、ソノ

(大久保) 同上、ソノ

(相模国) 同上、ソノ所在

(大泉) 同上、ソノ所在

(佐置) 東京 一百二十四里。

(羽前国) 同上、ソノ所在

(豊前国) 同上、ソノ所在

津 核ル。

二里 一十四町。

(宗) 同上、ソノ城主。

(外山) 同上、ソノ別、

(前田) 同上、ソノ城主。

六里。 小杉 三里 隣川へ、

(大正寺) 同上、ソノ別、

(前田) 同上、ソノ

(那賀郡) 同上、ソノ所在

一里 一十二町。

(高田) 三百城下、ウチ、

(越後国) 同上、ソノ所在

二里 四町 四十

(企救郡) 同上、ソノ所在

(佐置) 東京 二百八十三里 内裏へ、一里

(田川郡) 同上、ソノ所在

(鶴岡) 同上、ソノ今

(足柄下郡) 同上、ソノ所在

(大久保) 同上、ソノ

(小田原) 三百城下、

(大久保) 同上、ソノ

(大久保) 同上、ソノ

(大久保) 同上、ソノ

(大久保) 同上、ソノ

(大久保) 同上、ソノ

(大久保) 同上、ソノ

(大久保) 同上、ソノ

(大久保) 同上、ソノ

(位置) 身取二十里。大磯 四里 摘根へ 四里 一十七町。
 (佐倉) 三百城下ノウチ、 下總國) 同上、ソノ所在 印旛郡) 同上、ソノ所在
 (佐久良) 同上、ソノ別ノ 堀田) 同上、ソノ城主。 位置) 東洋 一十三里
 一十八町。 一里。 千葉 四里 三十三町。 福山) 同上、ソノ所在
 (備後國) 同上、ソノ所在 福山郡) 同上、ソノ所在 阿部) 同上、ソノ
 (位置) 東洋 一百九十四里。 今津 二里 三十三町。 備中國、 四里。
 (久) 三百城下ノウチ、 武蔵國) 同上、ソノ所在 埼玉郡) 同上、ソノ所在
 (松平) 同上、ソノ城主。 行田) 同上、ソノ一名。 鴻巣 二里。 深谷 二
 里八町。 下毛郡) 同上、ソノ所在 中津) 三百城下ノウチ、
 (豊前國) 同上、ソノ所在 市へ 四里 八町。 奥平) 同上、ソノ城主。
 (位置) 東洋 二百六十八里。 市へ 四里 八町。 信濃國) 同上、ソノ所在
 (松代) 三百城下ノウチ、 松城) 同上、ソノ別ノ

(埴科郡) 同上、ソノ所在 貞田) 同上、ソノ城主。
 屋代 二里 町へ 川 一里 町。 美濃國) 同上、ソノ所在
 (大垣) 三百城下ノウチ、 位置) 東洋 九十九里。
 (戸田) 同上、ソノ 長岡) 三百城下ノウチ、
 二里 町。 牧野) 同上、ソノ城主。
 (古志郡) 同上、ソノ所在 日向國) 同上、ソノ所在
 里 今町へ 三里 七町。 三 四町。 五百九十三里。 富高 五里 町。 八
 ノラナ、ソノ 五十六。 位置) 同上、ソノ城主。 島原) 三百城下ノウチ、
 十五町。 曾 三里 十二町。 松平) 同上、ソノ城主。
 (高来郡) 同上、ソノ所在 川越) 三百城下ノウチ、
 里 一十八町。 四里 八町。 三町。 河越) 同上、ソノ別ノ

(備前國) 同上、ソノ所在 下毛郡) 同上、ソノ所在
 (位置) 東洋 九十九里。 行田) 同上、ソノ一名。
 (武蔵國) 同上、ソノ所在 埼玉郡) 同上、ソノ所在
 (久) 三百城下ノウチ、 武蔵國) 同上、ソノ所在 埼玉郡) 同上、ソノ所在
 (松平) 同上、ソノ城主。 行田) 同上、ソノ一名。 鴻巣 二里。 深谷 二
 里八町。 下毛郡) 同上、ソノ所在 中津) 三百城下ノウチ、
 (豊前國) 同上、ソノ所在 市へ 四里 八町。 奥平) 同上、ソノ城主。
 (位置) 東洋 二百六十八里。 市へ 四里 八町。 信濃國) 同上、ソノ所在
 (松代) 三百城下ノウチ、 松城) 同上、ソノ別ノ

(武蔵國) 同上、ソノ所在
(入間郡) 郡、ソノ所在
(松井) 同上、ソノ所在

(位置) 東岸一十里、三十二町一十六間、大井へ
(二里) 一十九町一十九間、高坂へ

(膳所) 三百城下、ソノ所在
(信濃國) 同上、ソノ所在

(本多) 同上、ソノ所在
(近江國) 同上、ソノ所在

(松本) 三百城下、ソノ所在
(位置) 東岸一十里、三十二町一十六間、大井へ

(戸田) 同上、ソノ所在
(信濃國) 同上、ソノ所在

(同) 一里、四町、ソノ所在
(筑摩郡) 同上、ソノ所在

(三河國) 同上、ソノ所在
(松浦郡) 同上、ソノ所在

(位置) 東岸八十里、同上、ソノ所在
(相馬) 同上、ソノ所在

(辰前國) 同上、ソノ所在
(松浦郡) 同上、ソノ所在

(位置) 東岸三百一十一里、相馬へ

(新田) 三百城下、ソノ所在
(戸澤) 同上、ソノ所在

(金山) 三十三町、同上、ソノ所在
(宇多郡) 同上、ソノ所在

(帝島) 三十三町、同上、ソノ所在
(伊勢國) 同上、ソノ所在

(位置) 東岸一里、同上、ソノ所在
(村上) 三百城下、ソノ所在

(内藤) 主、同上、ソノ所在
(松平) 主、同上、ソノ所在

(小縣郡) 同上、ソノ所在
(山和田) 同上、ソノ所在

武蔵國、信濃國、筑摩郡、松本、戸田、三河國、辰前國、松浦郡、相馬、金山、宇多郡、帝島、伊勢國、村上、内藤、松平、山和田

武蔵國、信濃國、筑摩郡、松本、戸田、三河國、辰前國、松浦郡、相馬、金山、宇多郡、帝島、伊勢國、村上、内藤、松平、山和田

(武蔵國) 同上、ソノ所在
(入間郡) 同上、ソノ所在
(松井) 同上、ソノ所在

(位置) 東岸一十里 三十二町一十六間
(位置) 同上、ソノ所在 二里 一十九町一十九間
(近江國) 同上、ソノ所在 三里 九町

(膳所) 三百城下、ウチ、ソノ五十七
(膳所) 同上、ソノ所在
(位置) 東岸一十二里 同上、ソノ所在

(松本) 三百城下、ウチ、ソノ五十九
(松本) 同上、ソノ所在
(位置) 東岸一十二里 同上、ソノ所在

(戸田) 同上、ソノ所在
(信濃國) 同上、ソノ所在
(筑摩郡) 同上、ソノ所在

(三河國) 同上、ソノ所在
(信濃國) 同上、ソノ所在
(西尾) 三百城下、ウチ、ソノ五十九

(位置) 東岸八十四里
(信濃國) 同上、ソノ所在
(松平) 同上、ソノ所在

(辰前國) 同上、ソノ所在
(信濃國) 同上、ソノ所在
(唐津) 三百城下、ウチ、ソノ六十四

(位置) 東岸三百一十一里
(松浦郡) 同上、ソノ所在
(小笠原) 同上、ソノ所在

(新田) 三百城下、ウチ、ソノ六十一
(羽前國) 同上、ソノ所在
(松平) 同上、ソノ所在

(戸澤) 同上、ソノ所在
(位置) 同上、ソノ所在
(松平) 同上、ソノ所在

(金山) 三十三町
(中村) 同上、ソノ所在
(松平) 同上、ソノ所在

(宇多郡) 同上、ソノ所在
(相馬) 同上、ソノ所在
(松平) 同上、ソノ所在

(帝島) 三十三町
(伊勢國) 同上、ソノ所在
(松平) 同上、ソノ所在

(位置) 東岸一十二里
(越後國) 同上、ソノ所在
(松平) 同上、ソノ所在

(村上) 三百城下、ウチ、ソノ六十四
(越後國) 同上、ソノ所在
(松平) 同上、ソノ所在

(内藤) 同上、ソノ所在
(位置) 東岸九十里
(松平) 同上、ソノ所在

(二里) 一十三町三十三
(位置) 同上、ソノ所在
(松平) 同上、ソノ所在

(小笠原) 同上、ソノ所在
(松平) 同上、ソノ所在
(松平) 同上、ソノ所在

(田中) 同上、ソノ所在
(松平) 同上、ソノ所在
(松平) 同上、ソノ所在

(田中) 同上、ソノ所在
(松平) 同上、ソノ所在
(松平) 同上、ソノ所在

(田中) 同上、ソノ所在
(松平) 同上、ソノ所在
(松平) 同上、ソノ所在

(田中) 同上、ソノ所在
(松平) 同上、ソノ所在
(松平) 同上、ソノ所在

(田中) 同上、ソノ所在
(松平) 同上、ソノ所在
(松平) 同上、ソノ所在

(田中) 同上、ソノ所在
(松平) 同上、ソノ所在
(松平) 同上、ソノ所在

(田中) 同上、ソノ所在
(松平) 同上、ソノ所在
(松平) 同上、ソノ所在

(田中) 同上、ソノ所在
(松平) 同上、ソノ所在
(松平) 同上、ソノ所在

Handwritten notes in a central box, possibly a list or index of names and locations.

(田中) 同上、ソノ所在
(松平) 同上、ソノ所在
(松平) 同上、ソノ所在

(田中) 同上、ソノ所在
(松平) 同上、ソノ所在
(松平) 同上、ソノ所在

(田中) 同上、ソノ所在
(松平) 同上、ソノ所在
(松平) 同上、ソノ所在

(田中) 同上、ソノ所在
(松平) 同上、ソノ所在
(松平) 同上、ソノ所在

(田中) 同上、ソノ所在
(松平) 同上、ソノ所在
(松平) 同上、ソノ所在

(田中) 同上、ソノ所在
(松平) 同上、ソノ所在
(松平) 同上、ソノ所在

(和泉國) 國。

(位置) 東涼一百四十一里。

(山岸) 山岸和田。

(播磨國) 國。

(位置) 東涼一百六十里。

(駿河國) 國。

(位置) 東涼二十九里。

(九國) 三國下ノ字。

(有馬) 主。

(丹波) 國。

(位置) 東涼一百二十八里。

(泉南郡) 郡。

(龍野) 三百城下ノ字。

(指西郡) 郡。

(駿東郡) 郡。

(位置) 東涼一百三十四里。

(龜山) 龜山ノ名。

(桑田) 郡。

(越前國) 國。

(位置) 東涼一百三十四里。

(龜岡) 三百城下ノ字。

(松平) 主。

(岡部) 主。

(三野) 同上ノ字。

(脇坂) 主。

(津津) 三百城下ノ字。

(水野) 主。

(坂井郡) 郡。

(位置) 東涼一百三十四里。

(龜岡) 三百城下ノ字。

(松平) 主。

(龜岡) 三百城下ノ字。

(松平) 主。

(園崎) 三百城下ノ字。

(本多) 主。

(三三) 二十八所。

(田村郡) 郡。

(守山) 西里 三十一所 五十三向。

(攝津國) 國。

(位置) 東涼一百三十三里。

(今治) 主。

(伊豫國) 國。

(位置) 東涼二百零七里。

(沼田) 三百城下ノ字。

(土岐) 主。

(河内國) 國。

(位置) 東涼七十七里。

(三春) 三百城下ノ字。

(秋田) 主。

(三三) 三十三所。

(河邊郡) 郡。

(位置) 東涼一百三十三里。

(越智郡) 郡。

(上野國) 國。

(位置) 東涼三十七里。

(利根郡) 郡。

(位置) 東涼三十七里。

(額田郡) 郡。

(三三) 三十三所。

(龜岡) 三百城下ノ字。

(尾崎) 主。

(尾崎) 三百城下ノ字。

(櫻井) 主。

(位置) 東涼六十里。

(今張) 同上ノ字。

(久松) 主。

(位置) 東涼三十七里。

(利根郡) 郡。

(高崎) 一十里 七十五向。

(横須賀) 三百城下、
(西尾) 主。後十安房國、花房カ
中京 四里 移、後十安房國、花房カ
六里 移、後十安房國、花房カ

(速見郡) 郡。
下ノナハ、ソノ
七ノナハ、ソノ

(位置) 棟涼 二百六十三里
多ノナハ、ソノ

(上野山) 望、上ノナハ、ソノ

(村山郡) 郡。
三ノナハ、ソノ

川口一里 山形、上ノナハ、ソノ

(信濃國) 國。
三ノナハ、ソノ

(位置) 棟涼 五十四里。
三ノナハ、ソノ

(鳥羽) 主。
三ノナハ、ソノ

(位置) 棟涼 一百三十四里。
三ノナハ、ソノ

(下總國) 國。
三ノナハ、ソノ

(位置) 棟涼 二十一里。
三ノナハ、ソノ

(高取) 主。
三ノナハ、ソノ

(植村) 主。
三ノナハ、ソノ

(近江國) 國。
三ノナハ、ソノ

(位置) 棟涼 一百零九里。
三ノナハ、ソノ

(藤山) 主。
三ノナハ、ソノ

(城東郡) 郡。

(位置) 棟涼 五十一里

(杵築) 主。
三ノナハ、ソノ

(松平) 主。
三ノナハ、ソノ

(羽前郡) 郡。

(位置) 棟涼 九十三里。

(高島) 主。
三ノナハ、ソノ

(諏訪) 主。
三ノナハ、ソノ

(諏訪) 主。
三ノナハ、ソノ

(都賀郡) 郡。

(位置) 棟涼 二十二里

(鳥羽) 主。
三ノナハ、ソノ

(指田) 主。
三ノナハ、ソノ

(紅城) 主。
三ノナハ、ソノ

(水野) 主。
三ノナハ、ソノ

(高市郡) 郡。

(水口) 主。
三ノナハ、ソノ

(下藤) 主。
三ノナハ、ソノ

(大野郡) 郡。

(鳥羽) 主。
三ノナハ、ソノ

(位置) 棟涼 一百三十四里。
三ノナハ、ソノ

(下總國) 國。
三ノナハ、ソノ

(位置) 棟涼 二十一里。
三ノナハ、ソノ

(高取) 主。
三ノナハ、ソノ

(植村) 主。
三ノナハ、ソノ

(近江國) 國。
三ノナハ、ソノ

(位置) 棟涼 一百零九里。
三ノナハ、ソノ

(藤山) 主。
三ノナハ、ソノ

(豊後國) 國。

(位置) 棟涼 二百六十三里

(上野山) 望、上ノナハ、ソノ

(松平) 主。
三ノナハ、ソノ

三ノナハ、ソノ

(諏訪郡) 郡。

(下野國) 國。

(位置) 棟涼 二十三里

(鳥羽) 主。
三ノナハ、ソノ

(文皇郡) 郡。

(結城郡) 郡。

(大和國) 國。

(位置) 棟涼 一百三十四里。

(土佐町) 高取ノ一各

(甲賀郡) 郡。

(越前國) 國。

(杵築) 主。
三ノナハ、ソノ

(松平) 主。
三ノナハ、ソノ

(羽前郡) 郡。

(位置) 棟涼 九十三里。

(高島) 主。
三ノナハ、ソノ

(諏訪) 主。
三ノナハ、ソノ

(都賀郡) 郡。

(位置) 棟涼 二十二里

(鳥羽) 主。
三ノナハ、ソノ

(指田) 主。
三ノナハ、ソノ

(紅城) 主。
三ノナハ、ソノ

(水野) 主。
三ノナハ、ソノ

(高市郡) 郡。

(水口) 主。
三ノナハ、ソノ

(下藤) 主。
三ノナハ、ソノ

(大野郡) 郡。

(小笠原) 主。 三石城。 松領 下ノウチノウチノハ十六。 飽海郡 郡。 酒田 四里。 豊後國 國。

(位置) 棟涼 三百一十五里。 府内 一名。 上總國 國。

(位置) 棟涼 二十二里。 越後國 國。 近江國 國。

(位置) 棟涼 一百零三里。 三島郡 郡。 近江國 國。

(井伊) 主。 小幡 六里。 日守郡 郡。 三里。

(飯山) 主。 三石城下ノウチノウチノ九十三。 本多 主。

(内藤) 主。 三石城下ノウチノウチノ九十四。 衣 主。

(伊弉) 郡。 一里。 山本ヘ。

(位置) 棟涼 一百四十四里。 山王 三石。 羽後國 國。

(位置) 棟涼 一百四十四里。 山王 三石。 酒井 主。

(松山) 主。 大分郡 郡。

(大分) 郡。 周准郡 郡。

(周准) 郡。 三島郡 郡。

(三島) 郡。 近江國 國。

(位置) 棟涼 一百零八里。 小幡 三石城下ノウチノウチノ九十一。

(松平) 主。 泉 三石城下ノウチノウチノ九十二。 本多 主。

(信濃) 國。 信濃國 國。 位置 棟涼 六十四里。

(三河) 國。 位置 棟涼 七十九里。

(飯田) 三石城下ノウチノウチノ九十五。 堀 主。

(佐野) 三石城下ノウチノウチノ九十六。 佐野 主。

(佐野) 三石城下ノウチノウチノ九十七。 佐野 主。

(佐野) 三石城下ノウチノウチノ九十八。 佐野 主。

(位置) 棟涼 一百二十里。 府内 三石城下ノウチノウチノ九十七。 大給 主。

(大給) 主。 飯野 三石城下ノウチノウチノ九十八。 保科 主。

(保科) 主。 馬板 三石城下ノウチノウチノ九十九。 井伊 主。

(井伊) 主。 大上郡 郡。 大上郡 郡。

(大上) 郡。 上野國 國。 位置 棟涼 二十九里。

(位置) 棟涼 二十九里。 飯城國 國。

(飯城) 國。 位置 棟涼 五十三里。 水内郡 郡。

(水内) 郡。 長野 七里。 賀茂郡 郡。

(賀茂) 郡。 信濃國 國。 位置 棟涼 七十里。

(位置) 棟涼 七十里。 佐野 三石城下ノウチノウチノ九十八。

(佐野) 三石城下ノウチノウチノ九十九。 佐野 主。

(佐野) 三石城下ノウチノウチノ一百。 佐野 主。

(下野國) 國。
 (位置) 棟原二十里。
 (天明寺) 佐野。
 (磐前郡) 郡。
 (神戶) 女ラスカ、ト流、公式例、三百城下。
 (伊勢國) 國。
 (位置) 東京、一百零一里。
 (宮川) 三百城下ノウチ、ソノ九十九。
 (堀田) 主。
 (田原) 三百城下ノウチ、ソノ百。
 (三宅) 主。
 (三戸) 三百城下ノウチ、ソノ百。

(松平) 主。
 (越後國) 國。
 (位置) 棟原九十七里。
 (三日市) 三百城下ノウチ、ソノ百。
 (柳澤) 主。
 (山崎) 三百城下ノウチ、ソノ百。
 (本多) 主。
 (千束) 三百城下ノウチ、ソノ百。
 (小笠原) 主。
 (小倉新田) 千束ノ古名。
 (六栗郡) 郡。
 (六里) 六里。

(安撫郡) 郡。
 (湯長谷) 大伏、一町、二十七町。三百城下ノウチ、ソノ九十七。
 (内藤) 主。
 (河曲郡) 郡。
 (近江國) 國。
 (位置) 東京、一百一十九里。
 (三河國) 國。
 (位置) 棟原七十五里。
 (津原郡) 郡。
 (位置) 東京、二十五里。
 (蒲原郡) 郡。
 (位置) 棟原九十二里。
 (播磨國) 國。
 (位置) 棟原、一百六十四里。
 (豊前國) 國。
 (位置) 東京、二百六十六里。
 (安室) 三百城下ノウチ、ソノ百。
 (小笠原) 主。
 (小倉) 三百城下ノウチ、ソノ百。
 (小濱) 三百城下ノウチ、ソノ百。

(若狭國) 國。
 (位置) 東京、一里。
 (播磨國) 國。
 (位置) 東京、一里。
 (若狭國) 國。
 (位置) 東京、一里。

(堀田) 主。
 (位置) 棟原二十里。
 (天明寺) 佐野。
 (磐前郡) 郡。
 (神戶) 女ラスカ、ト流、公式例、三百城下。
 (伊勢國) 國。
 (位置) 東京、一百零一里。
 (宮川) 三百城下ノウチ、ソノ九十九。
 (堀田) 主。
 (田原) 三百城下ノウチ、ソノ百。
 (三宅) 主。
 (三戸) 三百城下ノウチ、ソノ百。

(松平) 主。
 (越後國) 國。
 (位置) 棟原九十七里。
 (三日市) 三百城下ノウチ、ソノ百。
 (柳澤) 主。
 (山崎) 三百城下ノウチ、ソノ百。
 (本多) 主。
 (千束) 三百城下ノウチ、ソノ百。
 (小笠原) 主。
 (小倉新田) 千束ノ古名。
 (六栗郡) 郡。
 (六里) 六里。

(安撫郡) 郡。
 (湯長谷) 大伏、一町、二十七町。三百城下ノウチ、ソノ九十七。
 (内藤) 主。
 (河曲郡) 郡。
 (近江國) 國。
 (位置) 東京、一百一十九里。
 (三河國) 國。
 (位置) 棟原七十五里。
 (津原郡) 郡。
 (位置) 東京、二十五里。
 (蒲原郡) 郡。
 (位置) 棟原九十二里。
 (播磨國) 國。
 (位置) 棟原、一百六十四里。
 (豊前國) 國。
 (位置) 東京、二百六十六里。
 (安室) 三百城下ノウチ、ソノ百。
 (小笠原) 主。
 (小倉) 三百城下ノウチ、ソノ百。
 (小濱) 三百城下ノウチ、ソノ百。

(若狭國) 國。
 (位置) 東京、一里。
 (播磨國) 國。
 (位置) 東京、一里。
 (若狭國) 國。
 (位置) 東京、一里。

(遠敷郡) 郡。九里。日笠。二重。五町二十

(山城郡) 郡。同。久世郡。郡。古名。

(位置) 棟。京。一百二十五里。七町。三奇。三里。伏見。二町。二十六町。一里。十

(白河) 三百城下ノウチ。九

(白河郡) 郡。同。又。ソノ別ノ

(阿部) 主。但。レ。柳。倉

(新治郡) 郡。一里。三十二町。三十八町。

(上野郡) 郡。同。中。村。一。里。二。町。二十。二。町。同。

(位置) 棟。岸。二十七里。中。村。一。里。二。町。二十。二。町。同。

(古河) 三百城下ノウチ。ソノ。二。町。二十。二。町。同。

(酒井) 主。三。町。五。町。二十

(雲濱) 古。名。

(久世郡) 郡。同。

(白河) 三百城下ノウチ。九

(白河郡) 郡。同。

(白坂) 一。里。三。十五。町。五。十五。町。

(常陸郡) 郡。同。

(位置) 棟。岸。一。十八。里。

(高崎) 三百城下ノウチ。ソノ。二。町。二十。二。町。同。

(大河内) 主。同。

(位置) 棟。岸。一。百

(定) 三百城下ノウチ。ソノ。二。町。二十。二。町。同。

(宿野) 主。同。

(白川) 同。上。又。ソノ。別ノ

(阿部) 主。但。レ。柳。倉

(新治郡) 郡。一。里。三。十二。町。三。十八。町。

(上野郡) 郡。同。中。村。一。里。二。町。二十。二。町。同。

(位置) 棟。岸。二十七里。中。村。一。里。二。町。二十。二。町。同。

(古河) 三百城下ノウチ。ソノ。二。町。二十。二。町。同。

(巨鹿) 同。上。ノ。別。ノ。吉

(土井) 主。同。

(室町) 三百城下ノウチ。ソノ。二。町。二十。二。町。同。

(牧野) 主。同。

(宇津宮) 同。上。ノ。別。ノ。吉

(戸田) 主。同。

(二里) 二十五

(丹後国) 同。

(位置) 棟。岸。一。百。四。十九。里。

(吉田) 三百城下ノウチ。ソノ。二。町。二十。二。町。同。

(三河国) 同。

(下徳) 同。

(位置) 棟。岸。一。十六。里。

(常陸郡) 郡。同。

(位置) 棟。岸。二。十八。里。

(宇都宮) 三百城下ノウチ。ソノ。二。町。二十。二。町。同。

(下野郡) 郡。同。

(位置) 棟。岸。二。十六。里。

(高) 宇。都。宮。

(共佐郡) 郡。同。

(河守) 四。里。三。十八。町。

(渥美郡) 郡。同。

(葛飾郡) 郡。同。

(中田) 一。里。一。十二。町。

(茨城郡) 郡。同。

(六里) 六。町。三。十

(河内郡) 郡。同。

(新八町) 二。里。同。白

(官津) 三百城下ノウチ。ソノ。二。町。二十。二。町。同。

(本庄) 主。同。

(一里) 二十八町。

(豊橋) 吉。田。ノ。後。ケ

(大河内) 主。同。

(位置) 棟章七十七里 二町二十五向。二里 御曲へ八向。二里 三十三町
 (館林) 三百城下ノウチ、
 (秋元) 主。
 (敷原郡) 郡。
 (位置) 棟章六十五里 二町 見 二里 舞坂へ五十向。三里 五町三十
 (引向) 古多。
 (丹波郡) 郡。
 (位置) 棟章一百三十七里。福住 三里 追入へ十向。二里 九町三
 (掛川) 三百城下ノウチ、
 (懸川) 四百、ソノ別、
 (板倉) 棟章五十五里。
 (羽前國) 國。
 (位置) 棟章九十四里 上ノ山 二里 天童へ。三里 七町六向。三里 三町十
 (八幡) 又ヤ、ハ、ト、モ、云フ。
 (美濃國) 國。
 (位置) 棟章九十六里。千席 一里 三町三十
 (下國) 國。
 (葛飾郡) 郡。
 (位置) 棟章一十三里。
 (駿河國) 國。
 (益津郡) 郡。
 (位置) 棟章四十八里。
 (上野國) 國。
 (位置) 棟章一百八十六里。美濃 三里 川百
 (高桑) 松山、一林。
 (村山郡) 郡。
 (郡上) 又、カ、ハ、イ、ト、モ、云フ。
 (郡上郡) 郡。
 (水野) 主、朝日山移。二里 七町十
 (山形) 三百城下ノウチ、
 (水野) 主、朝日山移。
 (青山) 主。
 (關前) 三百城下ノウチ、
 (久世) 主。
 (田中) 三百城下ノウチ、
 (本多) 主、但し、
 (藤岡) 五里 十一町

(位置) 棟章七十七里 二町二十五向。二里 御曲へ八向。二里 三十三町
 (館林) 三百城下ノウチ、
 (秋元) 主。
 (敷原郡) 郡。
 (位置) 棟章六十五里 二町 見 二里 舞坂へ五十向。三里 五町三十
 (引向) 古多。
 (丹波郡) 郡。
 (位置) 棟章一百三十七里。福住 三里 追入へ十向。二里 九町三
 (掛川) 三百城下ノウチ、
 (懸川) 四百、ソノ別、
 (板倉) 棟章五十五里。
 (羽前國) 國。
 (位置) 棟章九十四里 上ノ山 二里 天童へ。三里 七町六向。三里 三町十
 (八幡) 又ヤ、ハ、ト、モ、云フ。
 (美濃國) 國。
 (位置) 棟章九十六里。千席 一里 三町三十
 (下國) 國。
 (葛飾郡) 郡。
 (位置) 棟章一十三里。
 (駿河國) 國。
 (益津郡) 郡。
 (位置) 棟章四十八里。
 (上野國) 國。
 (位置) 棟章一百八十六里。美濃 三里 川百
 (高桑) 松山、一林。
 (村山郡) 郡。
 (郡上) 又、カ、ハ、イ、ト、モ、云フ。
 (郡上郡) 郡。
 (水野) 主、朝日山移。二里 七町十
 (山形) 三百城下ノウチ、
 (水野) 主、朝日山移。
 (青山) 主。
 (關前) 三百城下ノウチ、
 (久世) 主。
 (田中) 三百城下ノウチ、
 (本多) 主、但し、
 (藤岡) 五里 十一町

(大野) 三白城下ノウチ、
(土井) 主。ソノ百二十六

(越前) 主。ソノ百二十七

(大野郡) 郡。二里

(九里) 郡。

(三置) 主。ソノ百二十六

(越前) 主。二里

(今之郡) 郡。

(間部) 主。二里

(高柳) 主。ソノ百二十八

(振津) 郡。

(島上郡) 郡。

(永井) 主。ソノ百二十八

(位置) 棟涼一百三十二里。

(丹後) 富田二十六町

(田島) 舞鶴

(舞鶴) 三白城下ノウチ、
ソノ百二十八

(位置) 棟涼一百四十五里。

(加佐郡) 郡。

(牧野) 主。ソノ百二十八

(高津) 三白城下ノウチ、
ソノ百二十九

(信濃) 郡。

(伊那郡) 郡。

(内藤) 主。ソノ百二十九

(位置) 棟涼六十四

(嘉納) 主。ソノ百二十九

(美濃) 郡。

(加納) 三白城下ノウチ、
ソノ百三十

(永井) 主。ソノ百二十九

(位置) 棟涼一百零四里

(厚見郡) 郡。

(度) 河。一里

(福知山) 三白城下ノウチ、
ソノ百三十一

(折木) 主。

(丹波) 郡。

(天田郡) 郡。

(折木) 主。

(位置) 棟涼一百四十二里。

(久留里) 三白城下ノウチ、
ソノ百三十二

(立原) 一里

(福智山) 三白城下ノウチ、
ソノ百三十三

(上総) 郡。

(立原) 一里

(久留理) 主。ソノ百三十三

(位置) 棟涼二十三里

(望野郡) 郡。

(里田) 主。ソノ百三十三

(鴉山) 主。ソノ百三十三

(下野) 郡。

(鳥山) 三白城下ノウチ、
ソノ百三十三

(大久保) 主。

(位置) 棟涼三十

(那須郡) 郡。

(三置) 主。ソノ百三十三

(岩村) 三白城下ノウチ、
ソノ百三十三

(里) 主。ソノ百三十三

(惠那郡) 郡。

(折木) 主。

(美濃) 郡。

(三置) 主。ソノ百三十三

(折木) 主。

(大給) 主。 一里 二十八町

(安中) 主。 三百城下ノウチ、 二百三十五。

(板倉) 主。 二里 二十四町

(岩代) 主。 二里 二十四町

(三河) 主。 一里 三十三町

(船前) 主。 一里 三十三町

(土井) 主。 一里 三十三町

(川屋) 主。 一里 三十三町

(美作) 主。 一里 三十三町

(位置) 主。 一里 三十三町

(大多喜) 主。 一里 三十三町

(上總) 主。 一里 三十三町

(位置) 主。 一里 三十三町

(下館) 主。 一里 三十三町

(石川) 主。 一里 三十三町

(桑名) 主。 一里 三十三町

(桑名) 主。 一里 三十三町

(桑名) 主。 一里 三十三町

(桑名) 主。 一里 三十三町

(桑名) 主。 一里 三十三町

(桑名) 主。 一里 三十三町

(桑名) 主。 一里 三十三町

(位置) 主。 一里 三十三町

(上野) 主。 一里 三十三町

(位置) 主。 一里 三十三町

(信夫) 主。 一里 三十三町

(般城) 主。 一里 三十三町

(安藤) 主。 一里 三十三町

(三河) 主。 一里 三十三町

(三河) 主。 一里 三十三町

(三河) 主。 一里 三十三町

(三河) 主。 一里 三十三町

(三河) 主。 一里 三十三町

(三河) 主。 一里 三十三町

(三河) 主。 一里 三十三町

(三河) 主。 一里 三十三町

(三河) 主。 一里 三十三町

(三河) 主。 一里 三十三町

(三河) 主。 一里 三十三町

(三河) 主。 一里 三十三町

(三河) 主。 一里 三十三町

(三河) 主。 一里 三十三町

(三河) 主。 一里 三十三町

(三河) 主。 一里 三十三町

(碓氷) 主。 一里 三十三町

(福島) 主。 一里 三十三町

(板倉) 主。 一里 三十三町

(板倉) 主。 一里 三十三町

(板倉) 主。 一里 三十三町

(板倉) 主。 一里 三十三町

(板倉) 主。 一里 三十三町

(板倉) 主。 一里 三十三町

(板倉) 主。 一里 三十三町

(板倉) 主。 一里 三十三町

(板倉) 主。 一里 三十三町

(板倉) 主。 一里 三十三町

(板倉) 主。 一里 三十三町

(板倉) 主。 一里 三十三町

(板倉) 主。 一里 三十三町

(板倉) 主。 一里 三十三町

(板倉) 主。 一里 三十三町

(板倉) 主。 一里 三十三町

(板倉) 主。 一里 三十三町

(板倉) 主。 一里 三十三町

(板倉) 主。 一里 三十三町

(板倉) 主。 一里 三十三町

三手 四里 八町。
天羽郡 郡。

二十六町。 二里 一町。
貞元へ 二里 一町。 二里 八町。

信濃國 國。
位置 東岸 四十一里 追分へ

古諸 小諸ノ別ノ古テ
信濃國 國。

位置 東岸 三十八里。
鶴牧 三石城下ノ古テ

水野 主。
三上 三石城下ノ古テ

三石城下ノ古テ
三石城下ノ古テ

直入郡 郡。
一里 三石城下ノ古テ

平戸 三石城下ノ古テ
松浦 主。

喜多郡 郡。
一里 新谷 一里 東多由へ

久居 或は久ト云フ。
三石城下

三石城下
三石城下

佐野 三石城下ノ古テ
河部 主。

佐久郡 郡。
小室 小諸ノ一併

佐久郡 郡。
小室 小諸ノ一併

小室 小諸ノ一併
佐久郡 郡。

上總國 國。
近江國 國。

肥前國 國。
雄虎 同上ノ別

雄虎 同上ノ別
中川 主。

中川 主。
三石城下

三石城下
三石城下

三石城下
三石城下

三石城下
三石城下

三石城下
三石城下

上總國 國。
位置 東岸 三十三町

小諸 三石城下ノ古テ
牧野 主。

岩村田 三石城下ノ古テ
内藤 主。

市原郡 郡。
野洲郡 郡。

野洲郡 郡。
中城郡 郡。

中城郡 郡。
豊後國 國。

豊後國 國。
竹田 同上ノ別

竹田 同上ノ別
松浦郡 郡。

松浦郡 郡。
相野 二十町。 嶺

相野 二十町。 嶺
伊豫國 國。

伊豫國 國。
大津 大洲ノ古名。

大津 大洲ノ古名。
伊勢國 國。

伊勢國 國。
位置 東岸 一

(佐賀) 津へ一里二十八町。 (運池) 三百城下ノウチノ、
 (佐賀) 佐賀一里一十四町。 (錫島) 主。 筑後國、
 (九龜) 三百城下ノウチノ、 (國) 同上ノソノ別ノ
 (那珂) 郡。 主。 筑後國、
 (日向) 郡。 一里上ノ高瀬ノ下ノ十五町。 三三三町
 (三宮) 清武九里。 榎原へ。 三三三町。 四十八町。
 (長門) 郡。 主。 三三三町。 四十八町。
 (修) 郡。 津へ二百八十里。 小月 二里。 三三三町。 二町。
 (海部) 郡。 主。 三三三町。 二町。
 (八里) 八里。 津へ一里九町。 八十八町。 二里。 三三三町。 二町。
 (越後) 郡。 主。 三三三町。 二町。
 (位置) 棟涼八十九里。 内島見 二里。 一十三町。 八町。
 (秋月) 郡。 主。 三三三町。 二町。
 (馬田) 郡。 主。 三三三町。 二町。
 (某) 一里。 三三三町。 二町。
 (鹿) 郡。 主。 三三三町。 二町。
 (七里) 七里。 津へ一里九町。 八十八町。 二里。 三三三町。 二町。
 (根津) 郡。 主。 三三三町。 二町。
 (位置) 棟涼二百八十八里。 子手 三三三町。 二町。
 (有馬) 郡。 主。 三三三町。 二町。
 (位置) 棟涼二百八十八里。 子手 三三三町。 二町。
 (津和野) 郡。 主。 三三三町。 二町。
 (龜井) 郡。 主。 三三三町。 二町。
 (有馬) 郡。 主。 三三三町。 二町。
 (位置) 棟涼二百八十八里。 子手 三三三町。 二町。
 (三田) 郡。 主。 三三三町。 二町。
 (九鬼) 郡。 主。 三三三町。 二町。
 (廣) 一里。 三三三町。 二町。

(伊東) 主。 三三三町。 二町。
 (佐賀) 津へ一里二十八町。 (運池) 三百城下ノウチノ、
 (佐賀) 佐賀一里一十四町。 (錫島) 主。 筑後國、
 (九龜) 三百城下ノウチノ、 (國) 同上ノソノ別ノ
 (那珂) 郡。 主。 筑後國、
 (日向) 郡。 一里上ノ高瀬ノ下ノ十五町。 三三三町
 (三宮) 清武九里。 榎原へ。 三三三町。 四十八町。
 (長門) 郡。 主。 三三三町。 四十八町。
 (修) 郡。 津へ二百八十里。 小月 二里。 三三三町。 二町。
 (海部) 郡。 主。 三三三町。 二町。
 (八里) 八里。 津へ一里九町。 八十八町。 二里。 三三三町。 二町。
 (越後) 郡。 主。 三三三町。 二町。
 (位置) 棟涼八十九里。 内島見 二里。 一十三町。 八町。
 (秋月) 郡。 主。 三三三町。 二町。
 (馬田) 郡。 主。 三三三町。 二町。
 (某) 一里。 三三三町。 二町。
 (鹿) 郡。 主。 三三三町。 二町。
 (七里) 七里。 津へ一里九町。 八十八町。 二里。 三三三町。 二町。
 (根津) 郡。 主。 三三三町。 二町。
 (位置) 棟涼二百八十八里。 子手 三三三町。 二町。
 (有馬) 郡。 主。 三三三町。 二町。
 (位置) 棟涼二百八十八里。 子手 三三三町。 二町。
 (津和野) 郡。 主。 三三三町。 二町。
 (龜井) 郡。 主。 三三三町。 二町。
 (有馬) 郡。 主。 三三三町。 二町。
 (位置) 棟涼二百八十八里。 子手 三三三町。 二町。
 (三田) 郡。 主。 三三三町。 二町。
 (九鬼) 郡。 主。 三三三町。 二町。
 (廣) 一里。 三三三町。 二町。

(有馬山中) 三甲一名。
 (高頼) 四ノソノ後ニ上
 (細川) 主。
 (後河内) 五里 五町四十
 (彼井郡) 郡。
 五里。 榎前國、一里 山
 (吉田) 三百城下ノウチ
 (伊達) 主。
 (宇土郡) 郡。
 二里。 川尻 一里 小川 四町 三町
 一ノ六

(渡野) 主。
 里 廿九町 三十四町。 二里 八町 五十一
 (周防國) 國。
 (位置) 棟原 二百五十三里。 花岡 一里 福川へ
 (鳥取新田) 三百城下ノウチ、ソノ
 (八束郡) 郡。
 里。 鳥取 四里 三十三町 五十二町。 二里 四町 七
 下ニニ午ノクノ館ノ右各ノ但シ今日ノ却々ノ文ノ管ノ代ハ
 (松前) 主。
 (松前) 主。
 (蒲原郡) 郡。 五里。

(能本新田) 三百城下ノウチ、ソノ
 (肥後國) 國。
 (位置) 棟原 二百八十八里。 植木 三里 三十町
 (一關) 三百城下ノウチ、
 (田村) 主。
 (伊豫國) 國。 二十二所
 (位置) 棟原 二百七十五里。 卯町 三里 三町 五十一
 (宇土) 三百城下ノウチ、
 (細川) 主。
 (安藝國) 國。 二里 三十五町
 (位置) 棟原 二百三十三里。 海田市 一十九町 二
 (徳山) 三百城下ノウチ、
 (毛利) 主。
 二里 三町 五十一
 (因幡國) 國。
 (位置) 棟原 一百八十
 (福山) 三百城下ノウチ、
 (信) 福山 一名。
 (津輕郡) 郡。
 (吉岡) 一里 九
 (越後國) 國。
 (位置) 棟原 一里

(有馬山中) 三甲一名。
 (高頼) 四ノソノ後ニ上
 (細川) 主。
 (後河内) 五里 五町四十
 (彼井郡) 郡。
 五里。 榎前國、一里 山
 (吉田) 三百城下ノウチ
 (伊達) 主。
 (宇土郡) 郡。
 二里。 川尻 一里 小川 四町 三町
 一ノ六

(渡野) 主。
 里 廿九町 三十四町。 二里 八町 五十一
 (周防國) 國。
 (位置) 棟原 二百五十三里。 花岡 一里 福川へ
 (鳥取新田) 三百城下ノウチ、ソノ
 (八束郡) 郡。
 里。 鳥取 四里 三十三町 五十二町。 二里 四町 七
 下ニニ午ノクノ館ノ右各ノ但シ今日ノ却々ノ文ノ管ノ代ハ
 (松前) 主。
 (松前) 主。
 (蒲原郡) 郡。 五里。

(能本新田) 三百城下ノウチ、ソノ
 (肥後國) 國。
 (位置) 棟原 二百八十八里。 植木 三里 三十町
 (一關) 三百城下ノウチ、
 (田村) 主。
 (伊豫國) 國。 二十二所
 (位置) 棟原 二百七十五里。 卯町 三里 三町 五十一
 (宇土) 三百城下ノウチ、
 (細川) 主。
 (安藝國) 國。 二里 三十五町
 (位置) 棟原 二百三十三里。 海田市 一十九町 二
 (徳山) 三百城下ノウチ、
 (毛利) 主。
 二里 三町 五十一
 (因幡國) 國。
 (位置) 棟原 一百八十
 (福山) 三百城下ノウチ、
 (信) 福山 一名。
 (津輕郡) 郡。
 (吉岡) 一里 九
 (越後國) 國。
 (位置) 棟原 一里

里。新厚九里。マナナ町。
 (出石郡) 郡。
 十九里。豊岡。二里。口矢根。マナナ町。
 十三。
 (耶珂郡) 郡。
 三里。宮崎。四里。二町。
 (兒湯郡) 郡。
 一里。徳願。二里。郡。八町。平向。
 (大村) 三百城下。マナナ町。
 (大村) 三百城下。マナナ町。
 永昌。二里。三町。所。
 (船井郡) 郡。
 一里。ハ木。二里。須知。マナナ町。
 一町八十。

(出石) 三百城下。マナナ町。
 (仙石) 主。マナナ町。マナナ町。
 (佐太郎) 一里。五十四町。
 (鳥津) 主。マナナ町。
 (高鍋) 三百城下。マナナ町。
 (扶乃) 主。マナナ町。
 (肥前) 四里。四町。五十四町。
 (佐置) 東。京。三百五十一町。
 (園中) 三百城下。マナナ町。
 (小出) 主。マナナ町。
 (備中国) 郡。
 (佐置) 味。涼。一百七十五里。
 (鴨方) 一町。山。新。田。
 (賀陽郡) 郡。
 (速見郡) 郡。
 (肥後) 郡。
 (佐置) 味。涼。三百五十一町。
 (球磨) 八。一。町。一。名。
 (由利郡) 郡。

(但馬) 郡。
 (佐置) 味。涼。一。町。
 (佐太郎) 三百城下。マナナ町。
 (日向) 郡。
 (日向) 味。涼。三百八十里。
 (磯部) 一。高。鍋。一。名。
 (彼折) 郡。
 (丹波) 郡。
 (佐置) 味。涼。三百三十一町。
 (岡山新田) 三百城下。マナナ町。
 (淡口) 郡。
 (足守) 三百城下。マナナ町。
 (木下) 主。マナナ町。
 (日出) 三百城下。マナナ町。
 (木下) 主。マナナ町。
 (球磨) 郡。
 (木庄) 三百城下。マナナ町。
 (六御) 主。マナナ町。

(出石) 三百城下。マナナ町。
 (仙石) 主。マナナ町。マナナ町。
 (佐太郎) 一里。五十四町。
 (鳥津) 主。マナナ町。
 (高鍋) 三百城下。マナナ町。
 (扶乃) 主。マナナ町。
 (肥前) 四里。四町。五十四町。
 (佐置) 東。京。三百五十一町。
 (園中) 三百城下。マナナ町。
 (小出) 主。マナナ町。
 (備中国) 郡。
 (佐置) 味。涼。一百七十五里。
 (鴨方) 一町。山。新。田。
 (賀陽郡) 郡。
 (速見郡) 郡。
 (肥後) 郡。
 (佐置) 味。涼。三百五十一町。
 (球磨) 八。一。町。一。名。
 (由利郡) 郡。

(但馬) 郡。
 (佐置) 味。涼。一。町。
 (佐太郎) 三百城下。マナナ町。
 (日向) 郡。
 (日向) 味。涼。三百八十里。
 (磯部) 一。高。鍋。一。名。
 (彼折) 郡。
 (丹波) 郡。
 (佐置) 味。涼。三百三十一町。
 (岡山新田) 三百城下。マナナ町。
 (淡口) 郡。
 (足守) 三百城下。マナナ町。
 (木下) 主。マナナ町。
 (日出) 三百城下。マナナ町。
 (木下) 主。マナナ町。
 (球磨) 郡。
 (木庄) 三百城下。マナナ町。
 (六御) 主。マナナ町。

(但馬) 郡。
 (佐置) 味。涼。一。町。
 (佐太郎) 三百城下。マナナ町。
 (日向) 郡。
 (日向) 味。涼。三百八十里。
 (磯部) 一。高。鍋。一。名。
 (彼折) 郡。
 (丹波) 郡。
 (佐置) 味。涼。三百三十一町。
 (岡山新田) 三百城下。マナナ町。
 (淡口) 郡。
 (足守) 三百城下。マナナ町。
 (木下) 主。マナナ町。
 (日出) 三百城下。マナナ町。
 (木下) 主。マナナ町。
 (球磨) 郡。
 (木庄) 三百城下。マナナ町。
 (六御) 主。マナナ町。

(海部郡) 郡。 一里五十九町、

(肥前國) 國。 牛津五里、佐賀五里、

(位置) 棟 三百四十七里。

(秋田新田) 三百城下ノウチ、ソノ二百八十七。

(羽後國) 國。 雄勝郡 郡。

(位置) 棟 一百四十三里。

(羽後國) 國。 由利郡 郡。

(位置) 棟 一百四十三里。

(陸奥國) 國。 三戸郡 郡。

(位置) 棟 一百六十九里。

(赤穂) 主。 三百城下ノウチ、

(天童) 主。 三百城下ノウチ、

(織田) 主。 三百城下ノウチ、

(氷上郡) 郡。 一里、

(位置) 棟 一百二十七里。

(近江國) 國。 分郡 主。

(位置) 棟 一百二十七里。

(何鹿郡) 郡。 一里、

(位置) 棟 九十九里。

(軍) 須知 二里、

(佐伯) 主。 三百城下ノウチ、

(毛郡) 郡。 三百城下ノウチ、

(唐島) 郡。 三百城下ノウチ、

(藤津郡) 郡。 三百城下ノウチ、

(雄勝郡) 郡。 三百城下ノウチ、

(由利郡) 郡。 三百城下ノウチ、

(三戸郡) 郡。 三百城下ノウチ、

(播磨國) 國。 一里、

(位置) 棟 一百五十五里。

(羽前國) 國。 一里、

(位置) 棟 九十七里。

(拍原) 主。 三百城下ノウチ、

(織田) 主。 三百城下ノウチ、

(位置) 棟 九十七里。

(分郡) 主。 一里、

(位置) 棟 九十七里。

(九鬼) 主。 三百城下ノウチ、

(緩部) 主。 三百城下ノウチ、

(里羽) 主。 三百城下ノウチ、

(豊後國) 國。 一里、

(位置) 棟 九十九里。

(唐島) 郡。 三百城下ノウチ、

(鑄島) 郡。 三百城下ノウチ、

(岩崎) 郡。 三百城下ノウチ、

(龜田) 郡。 三百城下ノウチ、

(出城) 主。 三百城下ノウチ、

(南) 主。 三百城下ノウチ、

(小南) 主。 三百城下ノウチ、

(赤穂) 郡。 一里、

(打山郡) 郡。 一里、

(丹波國) 國。 一里、

(位置) 棟 一百三十三里。

(大溝) 郡。 三百城下ノウチ、

(高島郡) 郡。 三百城下ノウチ、

(丹波國) 國。 一里、

(丹波國) 國。 一里、

(位置) 棟 九十九里。

(下野國) 國。 一里、

(位置) 棟 九十九里。

(那須郡) 郡。鳥山六里。二所五向。伊三里。一十八所。
 (大關) 主。
 (阿賀郡) 郡。三所。一里。一十八所。
 (位置) 棟涼一百九十三里。長屋二里。坂本二里。干
 (市橋) 主。
 (位置) 棟涼一百零八里。二里。一十八所。
 (新見) 三所。一里。一十八所。
 (關) 主。

(仁正寺) 三所。一里。一十八所。
 (西大路) 至ソノテノ柞ノ。
 (蒲生郡) 郡。二里。一十八所。
 (位置) 棟涼一百零八里。二里。一十八所。
 (市橋) 主。
 (位置) 棟涼一百零八里。二里。一十八所。
 (細川) 主。
 (但馬郡) 郡。二里。一十八所。
 (位置) 棟涼一百零八里。二里。一十八所。

(常陸國) 國。一里。一十八所。
 (筑波郡) 郡。二里。一十八所。
 (豐國) 三所。一里。一十八所。
 (京極) 主。二里。一十八所。
 (佐用郡) 郡。二里。一十八所。
 (但馬郡) 郡。二里。一十八所。
 (位置) 棟涼一百零八里。二里。一十八所。

(城崎郡) 郡。二里。一十八所。
 (三日月) 三所。一里。一十八所。
 (福江) 三所。一里。一十八所。
 (五島) 主。二里。一十八所。
 (福江) 一里。一十八所。
 (肥前國) 國。二里。一十八所。
 (位置) 棟涼一百零八里。二里。一十八所。
 (佐用郡) 郡。二里。一十八所。

(松浦郡) 郡。二里。一十八所。
 (豐後國) 國。二里。一十八所。
 (位置) 棟涼一百七十三里。川上六里。九所。一十八所。
 (毛利) 棟涼一百七十三里。川上六里。九所。一十八所。
 (下野國) 國。二里。一十八所。
 (位置) 棟涼一百七十三里。川上六里。九所。一十八所。
 (小泉) 三所。一里。一十八所。
 (斥桐) 主。二里。一十八所。
 (鷹野) 三所。一里。一十八所。
 (藤野) 三所。一里。一十八所。
 (位置) 棟涼一百三十三里。奈良二里。
 (古茂野) 三所。一里。一十八所。
 (位置) 棟涼一百三十三里。奈良二里。
 (添下郡) 郡。二里。一十八所。
 (太田原) 主。二里。一十八所。
 (位置) 棟涼一百三十三里。奈良二里。
 (添下郡) 郡。二里。一十八所。
 (古茂野) 三所。一里。一十八所。

(伊勢國) 國。

(位置) 陳漳九十八里。桑名五里。龜山五里。

(七戸) 三百城下ノウチ、

(位置) 陳漳一百七十一里。

(岡田) 三百城下ノウチ、

(伊東) 主。

(備中國) 國。

(甲東) 主。

(甘平郡) 郡。

(信濃國) 國。

(位置) 陳漳五十八里。長野三里。

(美濃國) 國。

(位置) 陳漳八十四里。

(根津國) 國。

(位置) 陳漳一百三十三里。

(何原郡) 郡。

(豊浦郡) 郡。

(筑後國) 國。

(位置) 陳漳二百九十里。

(黒石) 三百城下ノウチ、

(津輕) 主。

(三重郡) 郡。

(陸奥國) 國。

(備中國) 國。

(位置) 陳漳一百八十里。

(南伊) 主。

(七日市) 三百城下ノウチ、

(前田) 主。

(高井郡) 郡。

(惠那郡) 郡。

(豊島郡) 郡。

(山家) 三百城下ノウチ、

(谷) 主。

(清水) 三百城下ノウチ、

(毛利) 主。

(二池郡) 郡。

(陸奥國) 國。

(位置) 陳漳一百八十六里。

(津輕郡) 郡。

(遠山) 主。

(麻田) 三百城下ノウチ、

(青木) 主。

(丹波國) 國。

(位置) 陳漳一百三十三里。

(長門) 國。

(位置) 陳漳二百八十里。

(三池) 三百城下ノウチ、

(之花) 主。

(津輕郡) 郡。

(五里) 五町ノウチ、

(高瀬) 五里。

(津輕郡) 郡。

(津輕郡) 郡。

(津輕郡) 郡。

多度津(三石城下ノウチ、ソノ百七十七、
五十五)

讚岐(國) 國。
位置(棟) 一石八十五里九里、
新谷(三石城下ノウチ、
ソノ百二十八)

多度(郡) 郡。
位置(棟) 二百三十

喜多郡(郡) 郡。
内子(一里、
三十一所五十二向、
大石(一里、
三十一向、
大和(國) 國。

加藤(主) 主。
位置(棟) 一石九里、
芝村(三石城下ノウチ、
ソノ百二十九)

城上(郡) 郡。
大和(國) 國。
位置(棟) 一石九里、
伊豫(國) 國。

織田(主) 主。
柳本(又ヤチモト、
ソノ百二十)

織田(主) 主。
林田(三石城下ノウチ、
ソノ百二十一)

大和(國) 國。
位置(棟) 一石九里、
播磨(國) 國。

城上(郡) 郡。
全良(三石城下ノウチ、
ソノ百二十一)

建部(主) 主。
林田(三石城下ノウチ、
ソノ百二十一)

播磨(國) 國。
位置(棟) 一石九里、
伊豫(國) 國。

指東(郡) 郡。
里(四里、
三十一所)

新庄(主) 主。
播磨(國) 國。

伊豫(國) 國。
位置(棟) 一石九里、
同敷(郡) 郡。

小野(三石城下ノウチ、
ソノ百二十三)

播磨(國) 國。
位置(棟) 一石九里、
同敷(郡) 郡。

同敷(郡) 郡。
位置(棟) 一石九里、
伊勢(國) 國。

小松(三石城下ノウチ、
ソノ百二十三)

伊豫(國) 國。
位置(棟) 一石九里、
同敷(郡) 郡。

伊勢(國) 國。
位置(棟) 一石九里、
上野(國) 國。

早(一里、
三十一所)

同敷(郡) 郡。
位置(棟) 一石九里、
同敷(郡) 郡。

上野(國) 國。
位置(棟) 一石九里、
庭瀬(郡) 郡。

佐位(郡) 郡。
佐位(郡) 郡。

伊世崎(三石城下ノウチ、
ソノ百二十五)

庭瀬(郡) 郡。
位置(棟) 一石九里、
板倉(主) 主。

佐位(郡) 郡。
佐位(郡) 郡。

酒井(主) 主。
伊世崎(三石城下ノウチ、
ソノ百二十五)

板倉(主) 主。
位置(棟) 一石九里、
庭瀬(郡) 郡。

南(國) 國。
南(國) 國。

伊世崎(三石城下ノウチ、
ソノ百二十五)

庭瀬(郡) 郡。
位置(棟) 一石九里、
板倉(主) 主。

(位置) 東京カ 一百七十五里。 晴前園、一里二十所。
(山上) 三石城下ノウチ、
(指野) 主。 三石城下ノウチ、
(伯太) 三石城下ノウチ、
(和泉郡) 郡。 三石城下ノウチ、
九里。

(近江園) 園。 一里二十所。
(位置) 棟涼一百二十里。 神崎郡、
(伯田) 郡。 三石城下ノウチ、
(渡邊) 主。 三石城下ノウチ、
(一宮) 三石城下ノウチ、
(加納) 主。 三石城下ノウチ、
(相模園) 園。 三石城下ノウチ、

(多田) 三石城下ノウチ、
(下徳園) 園。 三石城下ノウチ、
(位置) 棟涼一十九里。 大久保郡、
(相模園) 園。 三石城下ノウチ、
(海道) 棟涼一十五里、
(荻野山中) 三石城下ノウチ、
(安甲郡) 郡。 三石城下ノウチ、
(大久保) 主。 三石城下ノウチ、
(香取郡) 郡。 三石城下ノウチ、

(長柄郡) 郡。 三石城下ノウチ、
(茂原一里) 三石城下ノウチ、
(位置) 棟涼二十里。 久松郡、
(多田) 郡。 三石城下ノウチ、
(久松) 主。 三石城下ノウチ、

(加知山) 郡。 三石城下ノウチ、
(酒井) 主。 三石城下ノウチ、
(六浦) 三石城下ノウチ、
(日米倉) 主。 三石城下ノウチ、
(相模園) 三石城下ノウチ、
(中郡) 郡。 三石城下ノウチ、
(下野園) 園。 三石城下ノウチ、
(位置) 棟涼二十里。 三石城下ノウチ、
(羽前園) 園。 三石城下ノウチ、

(勝山) 城下ノウチ、
(安房園) 園。 三石城下ノウチ、
(位置) 棟涼二十六里。 三石城下ノウチ、
(武蔵園) 園。 三石城下ノウチ、
(位置) 棟涼一十三里。 三石城下ノウチ、
(朱山) 三石城下ノウチ、
(京極) 主。 三石城下ノウチ、
(一里) 四所五十。
(足利郡) 郡。 三石城下ノウチ、
(佐野) 四里。 三石城下ノウチ、
(村山郡) 郡。 三石城下ノウチ、
(位置) 棟涼九十九里。 三石城下ノウチ、

(平野郡) 郡。 三石城下ノウチ、
(金澤) 三石城下ノウチ、
(久良岐郡) 郡。 三石城下ノウチ、
(丹後園) 園。 三石城下ノウチ、
(位置) 棟涼一百五十里。 三石城下ノウチ、
(足利) 三石城下ノウチ、
(戸田) 主。 三石城下ノウチ、
(長津) 三石城下ノウチ、
(朱津) 主。 三石城下ノウチ、
(山形) 六里 九所七。

(加知山) 郡。 三石城下ノウチ、
(酒井) 主。 三石城下ノウチ、
(六浦) 三石城下ノウチ、
(日米倉) 主。 三石城下ノウチ、
(相模園) 三石城下ノウチ、
(中郡) 郡。 三石城下ノウチ、
(下野園) 園。 三石城下ノウチ、
(位置) 棟涼二十里。 三石城下ノウチ、
(羽前園) 園。 三石城下ノウチ、

(勝山) 城下ノウチ、
(安房園) 園。 三石城下ノウチ、
(位置) 棟涼二十六里。 三石城下ノウチ、
(武蔵園) 園。 三石城下ノウチ、
(位置) 棟涼一十三里。 三石城下ノウチ、
(朱山) 三石城下ノウチ、
(京極) 主。 三石城下ノウチ、
(一里) 四所五十。
(足利郡) 郡。 三石城下ノウチ、
(佐野) 四里。 三石城下ノウチ、
(村山郡) 郡。 三石城下ノウチ、
(位置) 棟涼九十九里。 三石城下ノウチ、

(平野郡) 郡。 三石城下ノウチ、
(金澤) 三石城下ノウチ、
(久良岐郡) 郡。 三石城下ノウチ、
(丹後園) 園。 三石城下ノウチ、
(位置) 棟涼一百五十里。 三石城下ノウチ、
(足利) 三石城下ノウチ、
(戸田) 主。 三石城下ノウチ、
(長津) 三石城下ノウチ、
(朱津) 主。 三石城下ノウチ、
(山形) 六里 九所七。

(牛久) 三百城下ノウチ、
(山口) 主。

一里 三十五町。
(安房郡) 郡。

北條 一十五町。
(野村) 三百城下ノウチ、
(戸田) 主。

(指斐) 一称。
(山縣郡) 郡。

(櫻井) 三百城下ノウチ、
(流脇) 主。

(常陸國) 國。

(常陸國) 國。

(位置) 棟涼一十六里。
(館山) 三百城下ノウチ、

(稲巻) 主。
(大垣新田) 下ニ奉ケタ野村、
(美濃國) 國。

(位置) 棟涼一百零三里。

(高富) 三百城下ノウチ、
(本庄) 主。

(上總國) 國。
(位置) 棟涼二十里。
(井上) 主。

(河内郡) 郡。

若柴 三十五町。
(安房國) 國。

(位置) 棟涼三十六里。
(大野郡) 郡。

(美濃國) 國。

(位置) 棟涼九十七里。
(望安郡) 郡。

(下妻) 三百城下ノウチ、
(真登郡) 郡。

(位置) 棟涼二十里。
(高岡) 三百城下ノウチ、
(井上) 主。

一里 二町。
(川羽郡) 郡。

一里 三十三町一町。
(三河國) 國。

(小見川) 三百城下ノウチ、
(香取郡) 郡。

大倉 一里 三十四町九町。
(河内國) 國。

(位置) 棟涼一百三十五里。

一里 三十三町二町。
(下總國) 國。

(位置) 棟涼一十九里。
(推谷) 三百城下ノウチ、
(奥田) 主。

(大岡) 主。

(内田) 主。

一里 四十六町。
(丹南郡) 郡。

(位置) 棟涼一百三十五里。

一里。
(香取郡) 郡。

一里 二十六町。 神崎
(越後國) 國。

(位置) 棟涼九十六里。
(西大平) 三百城下ノウチ、
(位置) 未定。

(下總國) 國。

(位置) 棟涼二十六里。
(丹南) 三百城下ノウチ、
(高木) 主。

(生賣) 三百城下ノウチ、
(位置) 未定。

越前國

(下總國) 國。
 (位置) 東洋一十二里。
 (河内國) 國。
 (位置) 東洋一百三十五里。
 (大和國) 國。
 (位置) 東洋一百一十三里。
 (上總國) 國。
 (位置) 東洋二十四里。
 (酒井) 主。
 (三里) 同。
 (牧野) 主。
 (三河國) 國。
 (淺尾) 主。
 (時田) 主。
 (伊中) 國。
 (備前) 國。
 (位置) 東洋一百八十里。
 (下野) 國。
 (狐川) 喜連川ノ古名。
 (佐山) 主。
 (佐山) 當テ字。
 (柳生) 主。
 (柳生) 主。
 (小久保) 主。
 (甲斐) 主。
 (韃山) 同上。
 (越後) 國。
 (西藩) 主。
 (位置) 未考。

(足利) 主。
 (氏家) 一里。
 (福置) 同上。
 (成瀬) 主。
 (濃國) 鷺江。
 (安八郡) 郡。
 (南皮) 二里。
 (紀伊國) 國。
 (位置) 東洋一百一十五里。
 (尾張國) 國。
 (位置) 東洋九十二里。
 (今尾) 主。
 (竹腰) 主。
 (年暮郡) 郡。
 (位置) 東洋九十五里。
 (新宮) 主。
 (水野) 主。
 (美濃國) 國。
 (位置) 東洋九十五里。
 (大山) 主。
 (丹羽) 郡。
 (位置) 東洋三十三里。
 (喜連川) 主。
 (鹽谷) 郡。
 (位置) 東洋三十三里。
 (賀陽郡) 郡。
 (喜連川) 主。
 (西藩) 主。

(松園) (中山)

主。三石城下。六十一。

(常陸) (位置) 四十九里。

(鹿島郡)

