



好古小録
上

15
1546
1



1
1378
142



小原序

藤の翁もさういふは、
少きをうらむ世に、
物にけは梅原調度との名をいふも、
我國史家の紀に、
と終りて、
小原と名をいふは、
梅原と名をいふは、

門 45
號 1546
巻 1

小塚序



藤の翁もさきさき... 國史家の記... 物行は梅... 小塚... 梅...

一 大寶元年敕書所用内印及大學寮印
 二 驛鈴
 三 錢幣
 四 伊豫國道後湯碑
 五 船氏墓誌
 六 奈良西京藥師寺東塔銘
 七 小野毛人墓誌
 八 下野國那須郡那須國造碑
 九 河内國石河郡形浦山碑
 十 威奈大村墓誌銘
 十一 伊福吉部德足比賣臣墓誌

寛政六年六月

正五位下橋經亮

好古小録上目錄

金石

一 大寶元年敕書所用内印及大學寮印

二 驛鈴

三 錢幣

四 伊豫國道後湯碑

五 船氏墓誌

六 奈良西京藥師寺東塔銘

七 小野毛人墓誌

八 下野國那須郡那須國造碑

造碑

九 河内國石河郡形浦山碑

碑

十 威奈大村墓誌銘

十一 伊福吉部德足比賣臣墓誌

二十 上野國多胡郡碑 三十一 天明天皇御陵碑 并集人圖

四十 上野國羣馬郡下贊鄉碑

五十 上野國 郡山名村碑

六十 揚貴氏墓誌 七十 陸奧國多賀城碑

八十 高屋枚人墓誌 九十 紀廣純女吉繼墓誌

十二 陸奧介高道墓 二十 山城國白川村天神宮

鐵鉉銘 二十 古宮殿廢址屋瓦文字

書畫 天平寶字四年七月廿

一 大寶元年敕書 二 天平 年月解

三 施法隆寺物敕書 四 天平寶字四年七月廿

三日敕書 五鴨毛屏風

六 延曆 年造官使解

七 魚養書 八 僧空海書

九 橘逸勢書 十 敏行朝臣書

十一 管贈太政大臣書 二十 道風朝臣書

三十 佐理卿書 四十 行成卿書

五十 無名氏書 六十 多 永書牘

七十 花押 八十 陰陽寮日月圖

九十 輿地圖 二十 平安都城圖

二十 官城古圖 二十 內裏圖

二十 神祇官圖
 二十 壑田圖
 二十 大學寮九指粉本
 二十 東大寺鴨毛屏風畫
 三十 殘缺畫卷
 三十 唐儂畫
 三十 吉備公入唐繪詞
 三十 相撲人圖
 三十 隨身庭騎圖
 十四 承安五節圖屏風模本
 二十 羽造道及朱雀川圖
 二十 上官太子畫像
 二十 賢聖障子粉本
 三十 年中行事畫模本
 三十 吉備公入唐圖
 三十 伴大納言繪詞
 三十 中殿管絃圖
 三十 競馬圖粉本

四十 大著色儂樂圖屏風粉本
 四十 賀茂祭草子
 四十 後三年軍記
 四十 付喪神記
 四十 福富草子
 五十 三十六歌仙像
 五十 奈與竹草子
 五十 新豐折臂翁
 五十 長歌蕭手畫
 五十 建保二年東北院職人
 四十 國牛十圖
 四十 十二類
 四十 非常草木成佛
 四十 時代不同歌合繪
 五十 小野道風畫像
 五十 畫師草子
 五十 紀長谷雄草子
 五十 百鬼夜行圖
 五十 建保二年東北院職人

五十 鍾倉職人歌合

六十 馬醫圖

六十 僧覺融畫藁

六十 三論

六十 疾草子

六十 文安即位調度圖

七十 伊豫三島社神寶圖

七十 安藝嚴島社神寶圖

七十 春日權現驗記

七十 鎌倉菴柄天神緣記

六十 人歌合

六十 勝畫

六十 僧覺融戲畫

六十 轉害會圖屏風

六十 東大寺三倉寶物圖

七十 熊野本宮新宮神寶圖

七十 北野天滿宮繪詞

七十 上官太子繪詞摸本

七十 上官太子傳畫

七十 石山寺緣記

八十 志義毘沙門緣記

八十 清水寺緣記

八十 澄空繪詞

八十 清涼寺融通念佛緣記

八十 鞍馬寺緣起

九十 弘法大師行狀記

九十 解脫明慧緣記

七十 執金剛神

八十 東征傳繪緣記

八十 誓願寺緣記

八十 泣不動緣記

八十 回幡堂藥師佛緣記

九十 真如堂繪詞傳

九十 西行物語

九十 光大師繪詞

九十一 親鸞上人繪詞傳 九十二 藤澤道場一遍聖繪詞

九十三 四條道場遊行畫辭

九十四 藤澤道場遊行緣記

九十五 來迎寺所藏十界圖

九十六 佛鬼軍陣 九十七 明義草子

九十八 狂僧草子 九十九 地獄畫

一百 餓鬼畫

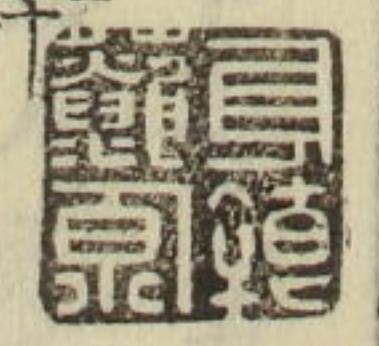
一百一 山寺勸誡

一百二 山宮太子勸畫

一百三 山宮太子勸誡本

好古小錄上

貞幹



金石

大寶元年敕書所用内印及大學寮印

試晉前尺ヲ以度ルニ内印方三寸大學寮印

二寸二分大寶ノ制晋前尺ヲ用ル知ベシ養老

以後ノ印製公式令ニ見テ其寸法曲尺ヲ以テ

度ル者也養老制令ノ日晋前天ヲ廢メ李唐ノ

大小尺ヲ用ル知ベシ余數年一友人ノ家ニシテ

古印一ヲ摸寫ス古度牒ニ用テ外印ナリ又或

人ノ家ニシテ惺窩先生自ラサツス所ノ古印摸本一
 卷ヲ得其後古文書印ヲ用ル者アリハ輒ク摸ノ
 百餘ニ及ブ就中ニ大寶勅書所用ノ内印天平ノ
 比ノ内印及軋政官印遣唐使印遣新羅使印造
 平安官職印建武御璽文曰建武之寶篆體精好製作絶
 佳皆唐人ノ氣アリ其餘ハ篆體古拙三ルニタラザル
 大者モアリドモ古昔ノ制度ヲ考フベシ國朝古印
臣ニ作ル此皆李唐ノ印章ニ用ル篆也臣ニ作ルハ尚
書吏部印臣ニ作ハ枚擧スベカラズ又臣ニ作ル者アリ
西土ノ印
見ズ
 驛鈴小鈴



隱岐國若玉酢神社傳ル所ハ稜驛鈴一口古製
 考フベシ實ニ希世ノ珍也六稜鈴梨木三位ノ摹
 本世ニ傳ハル何ノ所ニ存ノ摸セシニヤ摸本ニ其
 傳フル所ヲ記サズ驛鈴ノニ篆字八稜ノ書ニ
 勝ル三
 錢幣三
 和同開珎種數萬年通寶種數神功開寶種數隆平永寶
 富壽神寶種數承和昌寶種數長年大寶種數饒益神
 寶種數貞觀永寶種數寬平大寶種數延喜通寶種數乾元
 大寶種數武德中白錢五銖種數廢ヲ始テ開通元寶

錢ヲ鑄ル歐陽詢詞ヲ製シ并書ス其字八分篆
 隸ノ三體ヲ兼又此字體率更始テ製スル所ニ
 錢文ニ於テ恰好ス故ニ乾元漢通周通等ノ錢文
 皆此體ニ倣ヒ南宋ニ至テモ此體ヲ用ユル者多シ
 國朝萬年通寶神功開寶等ノ字文モ此ニ倣テ
 八分篆隸ノ三體ヲ兼又其餘隆平永寶富壽神
 寶等ノ字文モ後世ノ書ノ企テ及ブベカラザル
 者皆唐人ノ氣アリ或云和同開珍錢ノ字文同
 ハ銅ノ字ノ省文也銅錢ナ
 ルガ故ニ金ヲ省クト幹按ニ此說其據ナシト云ベ
 カラズ西土古鏡ノ銘鏡ヲ竟ニ作リ鑑ヲ監ニ作ル
 者儘アリ銅ヲ同ニ作ルモ此類
 ニノモトヨリ皆同韻ノ字ナリ

伊豫國道後湯碑文見釋日本風土記

文云法興元年十月歲在丙辰云法興元年丙
 辰ハ推古帝即位四年丙辰也一本ニ元年ヲ六年ニ
 作ル文字似タルヨリ誤寫スルモノナリ法興ハ五年
 ニ盡テ六年ハ願轉元年也詳見余所輯
 逸號年表此碑石
 今傳ラズ惜ベシ

船五氏墓誌銅牌長九寸七分濶二寸
 二分厚五厘面背鐫之

面
 惟船氏故王後首者是船氏中祖王智仁首兒那沛故
 首之子也生於乎婆陀宮治天下大皇之世奉仕於等由
 羅宮治天下天皇之朝至於阿須迦宮治天下天皇之
 朝天皇照見知其才異仕有功勳勅賜官位大仁品為第

背
 三項止於阿須迦 天皇之末歲次辛丑十二月三日庚寅故
 戊辰年十二月殯葬於松岳山上共婦安理故能刀自
 同墓其大兄刀羅古首之墓 作墓也即為安保萬
 代之靈基牢固永劫之寶地也

銅牌河內國古市郡古市村西琳寺所藏 ○船氏
日本紀云欽明天皇即位十四年七月甲子幸樟
 勾宮蘇我大臣稻目宿禰奉敕遣王辰爾數賦即
 以王辰爾為船長因賜姓 ○王智仁 諸蕃云船連
 為船史今船連之先也 ○三世孫智仁君之後也
 菅野朝臣祖大阿即王 都慕王十世孫貴首
 又曰菅野朝臣出自百濟國 孫貴首
 王也又曰宮原宿禰菅野朝 孫貴首
 臣同祖監君智仁君之後也 ○乎娑施宮 日本紀云敏達
 天皇即位四年菅官於 ○等由羅宮 日本紀推古
 譯語是謂幸玉宮 ○阿須迦官 日本紀云
 云十二月壬申朔己卯皇 ○阿須迦官 日本紀云
 后即天皇位徙於豐浦官 ○阿須迦官 日本紀云

即位二年十月癸卯天皇遷 ○官位大仁品第三
於飛鳥岡傍是謂岡本宮 官位大仁品第三
 日本紀云推古天皇即位十一年十二月壬申始
 行冠位十二階第一大德第二小德第三大仁也
 ○阿須迦天皇之末歲辛丑 日本紀云舒明天皇
月天皇崩 ○戊辰年 天智天皇即位元年
 于百濟宮 ○戊辰攝位七年也 ○松岳

六
 奈良西京藥師寺東塔銘

維清原馭宇 天皇即位八年庚辰之歲建
 子之月中宮不念創此伽藍而鋪金珠遂
 龍駕騰仙大上天皇奉遵前緒遂成斯業照
 先皇之弘誓光後帝之玄功道濟郡生業傳



曠劫式於高躅敢勒貞金 其銘曰
 巍巍蕩蕩藥師如來大發誓願廣運慈哀猗
 猗聖王仰迓冥助爰飭靈宇庄嚴調御亭亭
 寶剎窸窣法城福崇億劫慶溢萬齡
 此銘檫ノ西面ニ鐫ル寺傳テ舍人親王撰并書
 云按日本紀壬申年ヲ以テ天武天皇即位ノ元年ト
 不此銘即位八年庚辰歲トイハル癸酉ノ年ヲ天
 武天皇ノ即位ノ元年トシ壬申ノ年ヲ皇子大
 友ニ係テ日本紀ノ壬申ノ年ヲ天武天皇即位
 ノ元年トスル者ト合サレハ親王ヲ撰テ非ルヲ知ベ

三 ○清原宮天皇 天武天皇 ○中宮及太上天皇 持統天皇
 ○後帝 文武天皇 ○羣生ノ羣郡ニ作ル疑ハ誤寫
 小野毛人墓誌 墓在高野川北山上町許一銅牌長二尺濶二寸面背鐫之

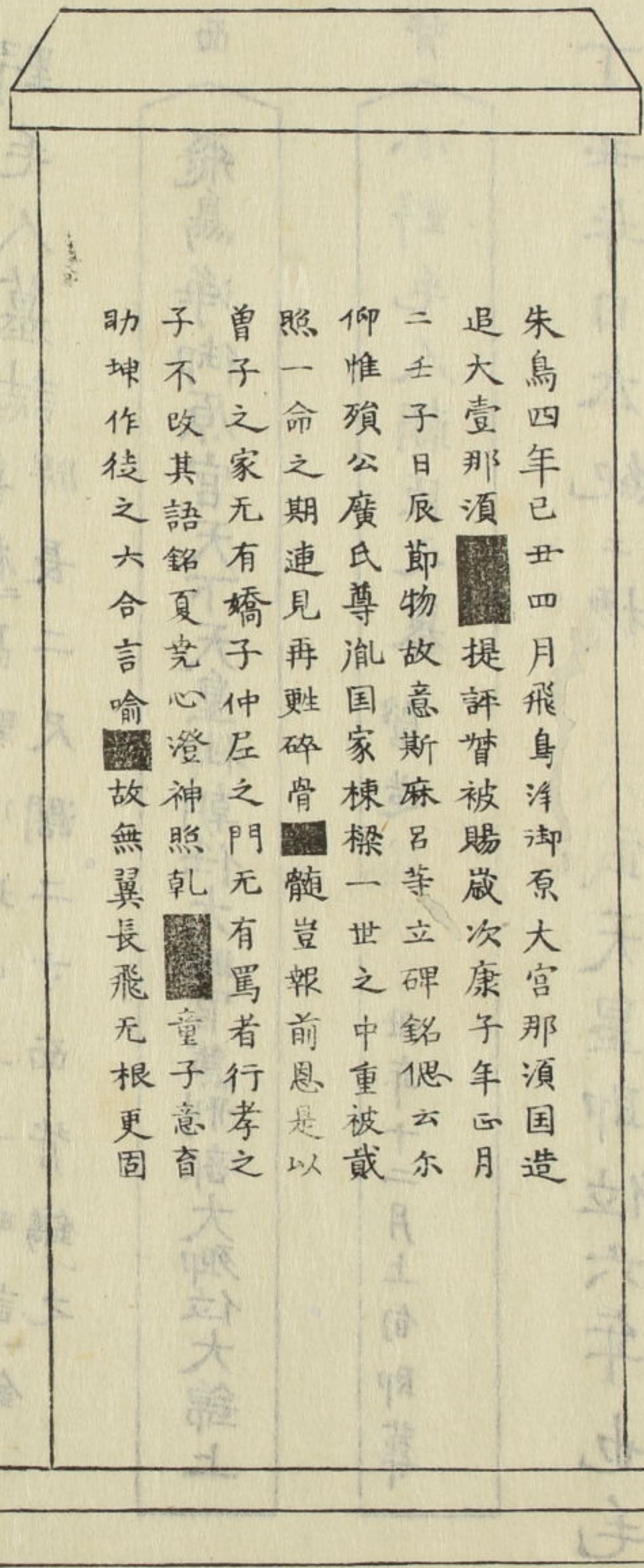
面 飛鳥淨御原宮天下天皇御朝任太政官兼刑部大卿位大錦上

背 小野毛人朝臣之墓 營造歲次丁丑年十二月上旬即葬

八 丁丑年日本紀ニ據ニ天武天皇即位六年也毛
 人敏達帝曾孫妹子孫毛野男
 下野國那須郡那須國造碑 在那須郡湯津邑碑石高四尺蓋厚五寸濶一

尺六寸五分 跗上高七寸 濶二尺一寸 下高一尺三寸 濶三尺一寸 元祿四年辛未建碑亭

上五



朱鳥四年己丑四月飛鳥淨御原大宮那須國造
退大壹那須 提評督被賜歲次康子年正月
二壬子日辰節物故意斯麻呂等立碑銘悃云尔
仰惟殞公廣氏尊胤國家棟樑一世之中重被戴
照一命之期連見再甦碎骨 髓豈報前恩是以
曾子之家无有嬌子仲丘之門无有罵者行孝之
子不改其語銘夏竟心澄神照軋 童子意畜
助坤作徒之六合言喻 故無翼長飛无根更固

此碑文先輩説了リ今コ、ニ舉グス唯朱鳥四年

ヲ永昌元年トスルヲ余信ゼザル所也朱鳥ノ
號ハ此碑ニ限ラズ二年ヨリ十一年ニ至テ諸
書ニ此ヲ用ヒタリ洗者誤テ永昌元年トナセ
シナラム

河内國石河郡形浦山碑

碑石長二尺許濶一尺許
今移立春日村妙見寺中

飛鳥淨原大朝廷大弁
官直大貳米女竹良御所
請造墓形浦山地四十
代他人莫上致木犯穢
傍地也

己丑年十二月廿五日

采女 姓氏錄右京神別云采女朝臣石上朝臣同

和泉國神別采女臣神饒速日命六世孫伊香色

雄命之後也○日本紀云武天皇即位十三年

姓ヲ賜ハリ即竹良卿也按竹良日本紀又筑

良筑羅 ○形浦山石河郡春日村ニ在即采女氏ノ

○四十代 四方五尺為一步 ○已丑年 持統天皇即

威奈大村墓誌銘 盛骨銅器蓋上斯 天皇后

書世後岡本聖朝紫冠威奈鏡公之第三子也

後清原聖朝初授發廣肆藤原聖朝小納言

關於是高門貴胄各望備負天皇特擢卿除

小納言授勒廣肆居無幾進位直廣肆以大

室元年律令初定受從五位下仍兼侍從卿

對揚宸宸叅贊絲綸之密朝夕帷幄深陳獻

替之規四年正月進爵從五位上慶雲三年

命兼太政官左小弁越後小疆銜接蝦虜柔

懷鎮撫允屬其人同歲十一月十六日命卿

除越後城司四年二月進爵正五位下卿臨

之以德澤扇之以仁風化洽刑清令行禁止

所冀亨茲景祐錫以長齡豈謂一朝遽成千

古以慶雲四年歲在丁未四月廿四日寢疾
 終於越城時年卅六粵以其年冬十一月乙
 未朔廿一日乙卯歸葬於大倭國葛木下郡
 山君里狛井山崖天潢疏汎若木分枝標英
 啓哲載德形儀惟卿降誕餘慶在斯吐納叅
 贊啓浹陳規位由道進榮以禮隨製錦蕃維
 令望攸屬鳴絃露冕安民靜俗愷服來蘓遙
 荒命足輔仁無驗連城折玉空對泉門長悲
 風燭言非悼氣擬以辨其動直其辭以大
 明和中大和國葛下郡穴夷山ノ崩ハ所ヨリ出○小納言及

左小弁

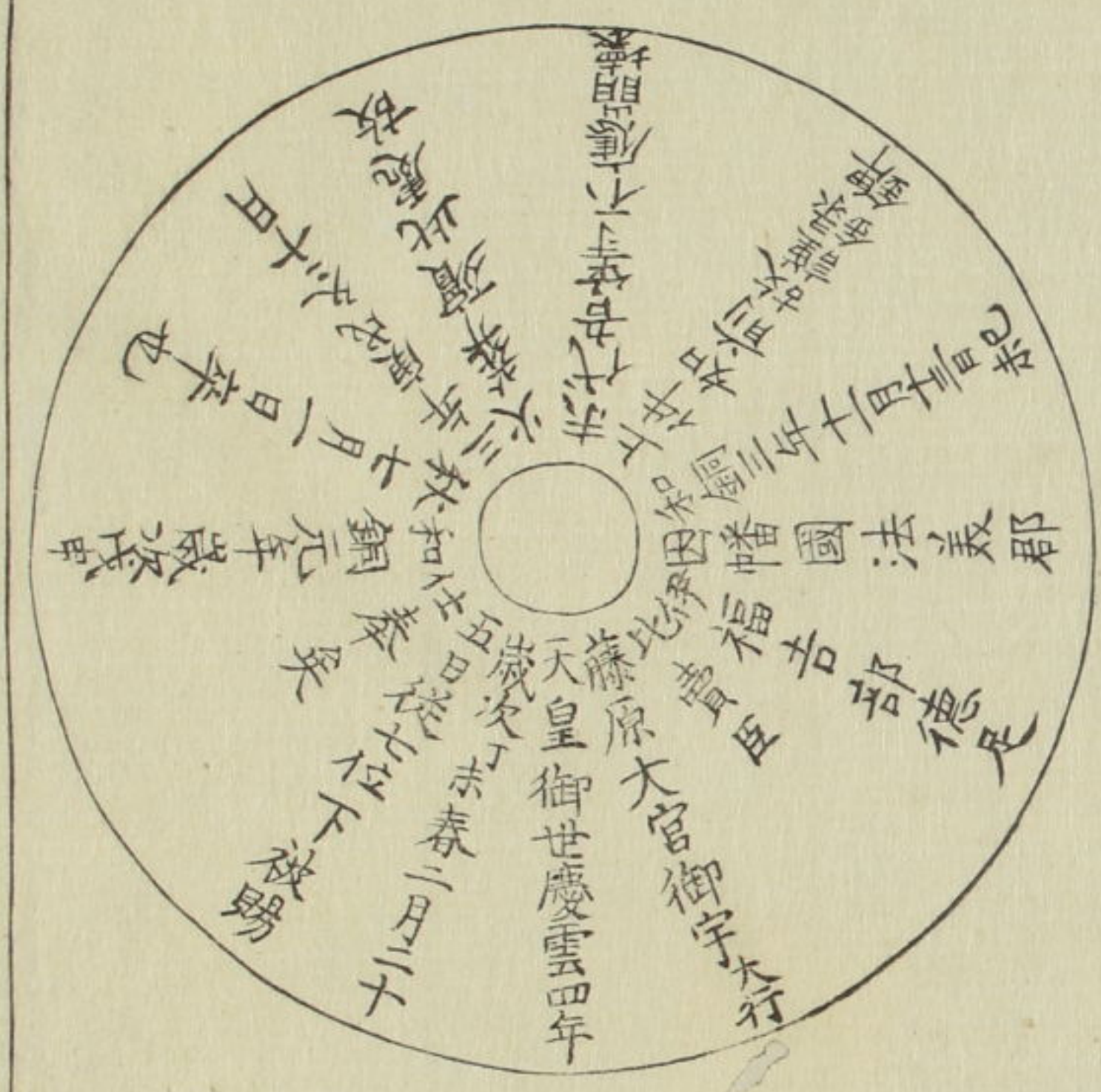
小ノ字ヲ用テ少ノ字ヲ用テ六ノ日本
 紀天武天皇紀ノ小七位小僧都ノ類也

威奈

姓氏錄云

伊福吉部德足比賣臣墓誌

誌文鐫盛骨銅器盖上銅器高
 七寸圓徑九寸厚一分五釐

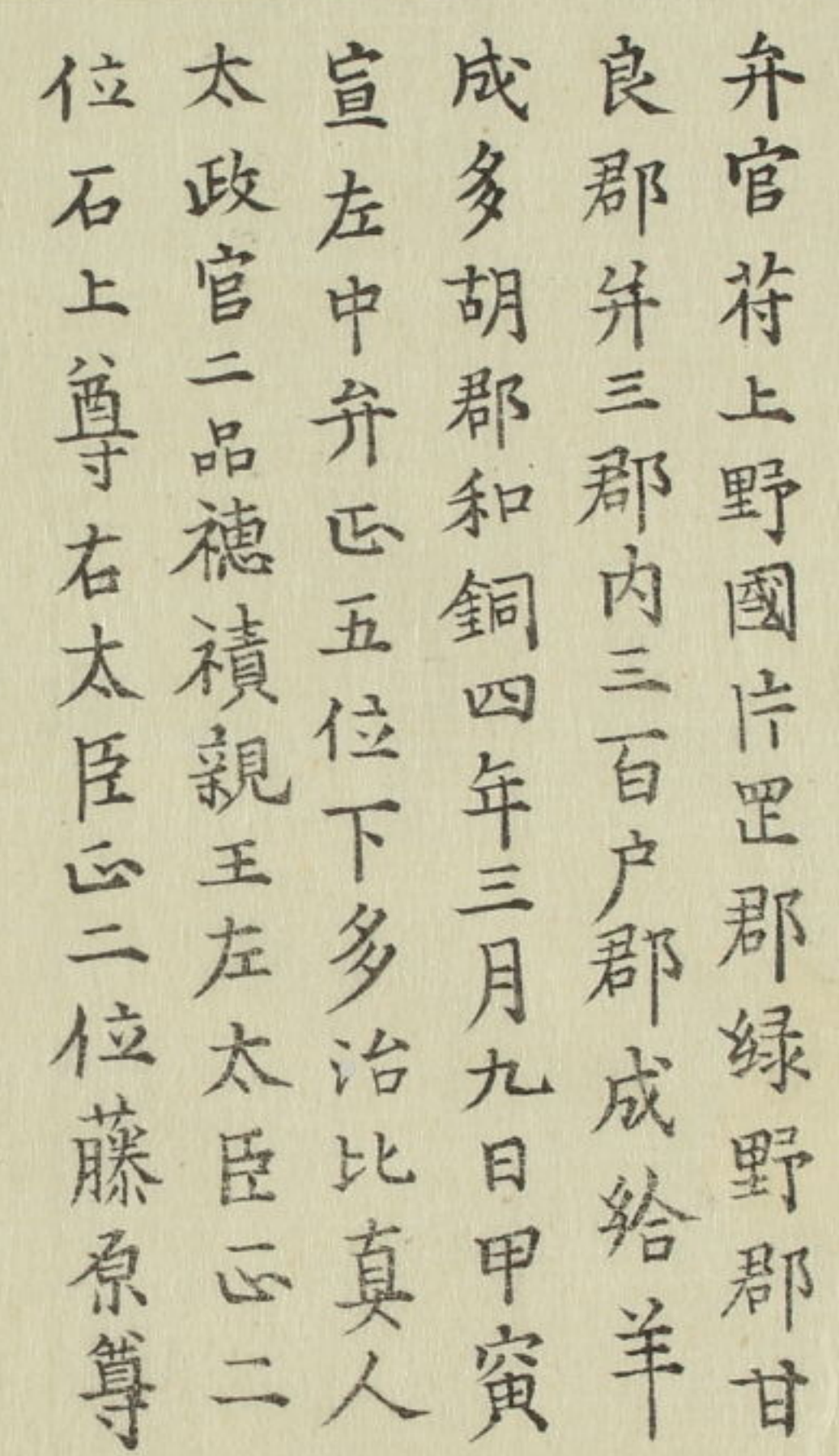


右京皇別為名真人宣化天皇々子火燭命
 之後也日本紀合也國史作猪名又作常那
 日本紀作槍
 限廬入野宮

安永三年六月廿四日 日幡國鳥羽巽府中ヨリ

堀出ス文中 鉾ノ字疑ベシ 字書云 鉾釜鉾也

上野國多胡郡碑 碑石高四尺濶二尺八寸蓋方三尺



弁官符上野國片里郡綠野郡甘
良郡并三郡内三百戸郡成給羊
成多胡郡和銅四年三月九日甲寅
宣左中弁正五位下多治比真人
太政官二品德積親王左大臣正二
位石上尊右大臣正二位藤原尊

碑上野國多胡郡池村ニ在按續日本紀云和銅

四年三月辛亥割上野國甘良郡織裳韓級矢田

大家綠野武美片岡郡山等六郷別置多胡郡此

碑始テ多胡郡ヲ置レシ時建タル碑也土人誤テ

羊大夫ナル者ノ碑トノ牽合附會ノ説アリ村

民故事ヲ談ズルノ憑據ナキ者論ズルニタラス○

羊半ノ誤ナラム并三郡内三百戸郡成○多治比

真人三宅麻呂○總積親王續日本紀云慶雲二年九

政官事靈龜元年七月丙子知太政官事○石上

一呂總積親王薨天武天皇之第五子也○石上

尊續日本紀云和銅元年三月癸卯左

上朝臣麻呂為尤大臣養老元年三月癸卯左

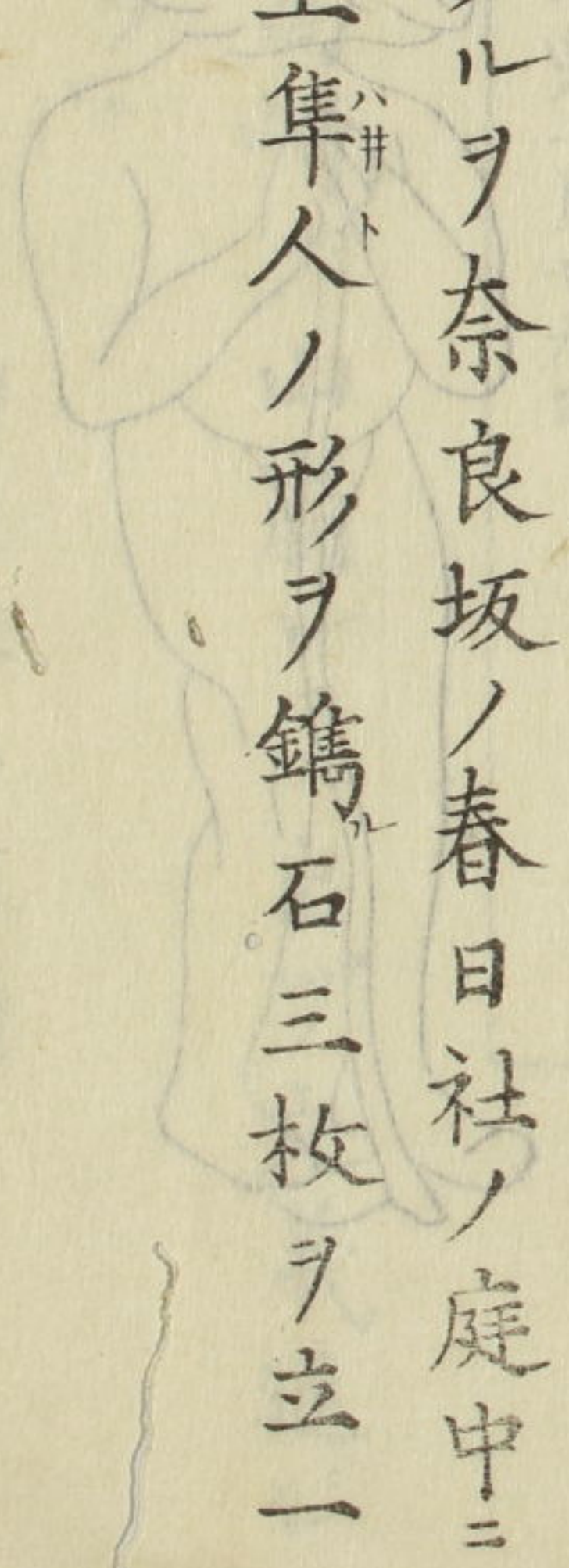
元^{十三}

大臣正二位石上朝臣麻呂薨大臣泊瀬朝倉朝
 廷大連物部目之後難波朝部大華上宇麻之
 子○藤原尊續日本紀云至貴大臣正二位
 也○藤原尊續日本紀云至貴大臣正二位
 養老四年八月癸未右大臣正二位藤原朝臣
 比等薨大臣近江朝內大臣正二位藤原朝臣
 子○尊曰日本紀註云命至貴大臣正二位
 也○尊曰日本紀註云命至貴大臣正二位

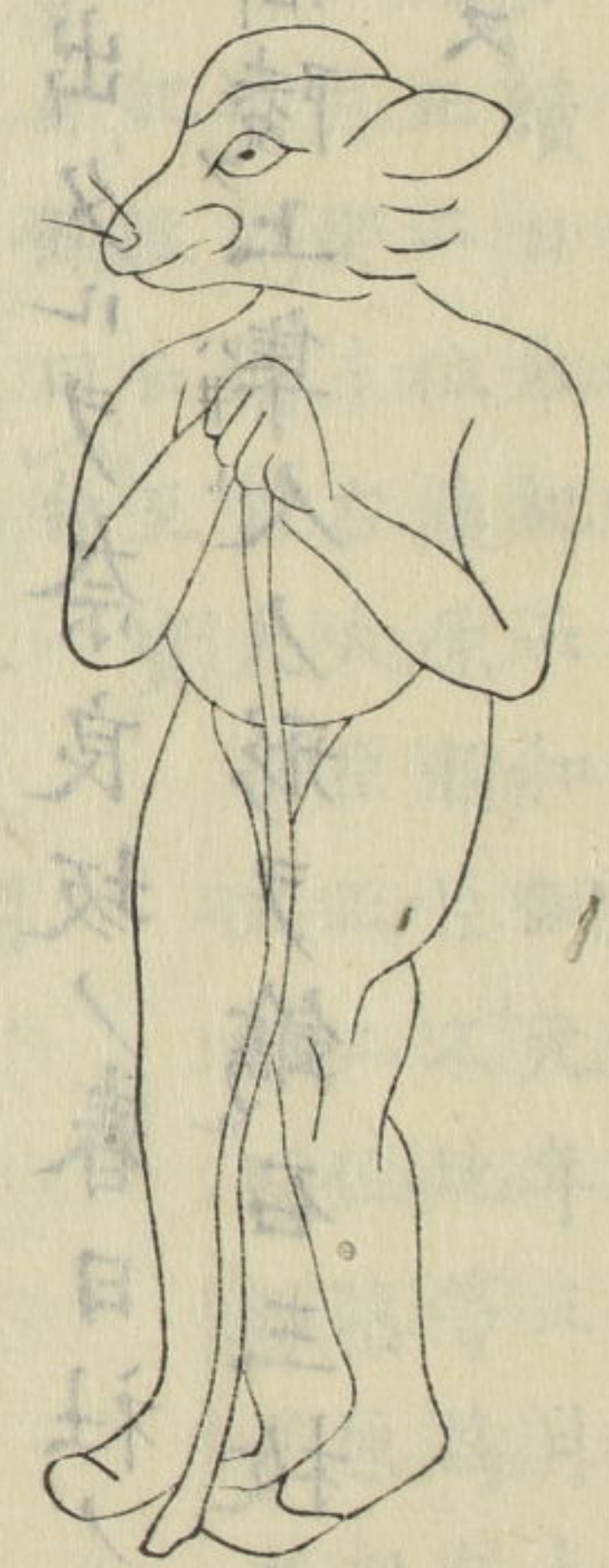
大倭國添上郡平城	之宮馭宇八洲	太上天皇之陵	所也	養老五年歲次辛酉	冬十二月癸酉朔十	三日乙酉葬
----------	--------	--------	----	----------	----------	-------

續日本紀云養老五年十月庚寅太上天皇^{元明}
 詔曰喪地者皆植常葉之樹卽立刻字之碑癸亥
 太上天皇詔曰謚號稱其國其郡朝廷馭宇天皇
 流傳于後世按先王御陵碑文了ルナクシテ此
 御陵獨碑ヲ立ルモノハ右ノ詔ニヨル者ナラム此
 碑何レノ時ニカ土中ニ埋レテ後御陵ノ南ノ崩
 ル、所ヨリ出タルヲ奈良坂ノ春日社ノ庭中ニ
 移シ立又御陵上隼人ノ形ヲ鑄石三枚ヲ立一
 ハ立二ハ踞ス

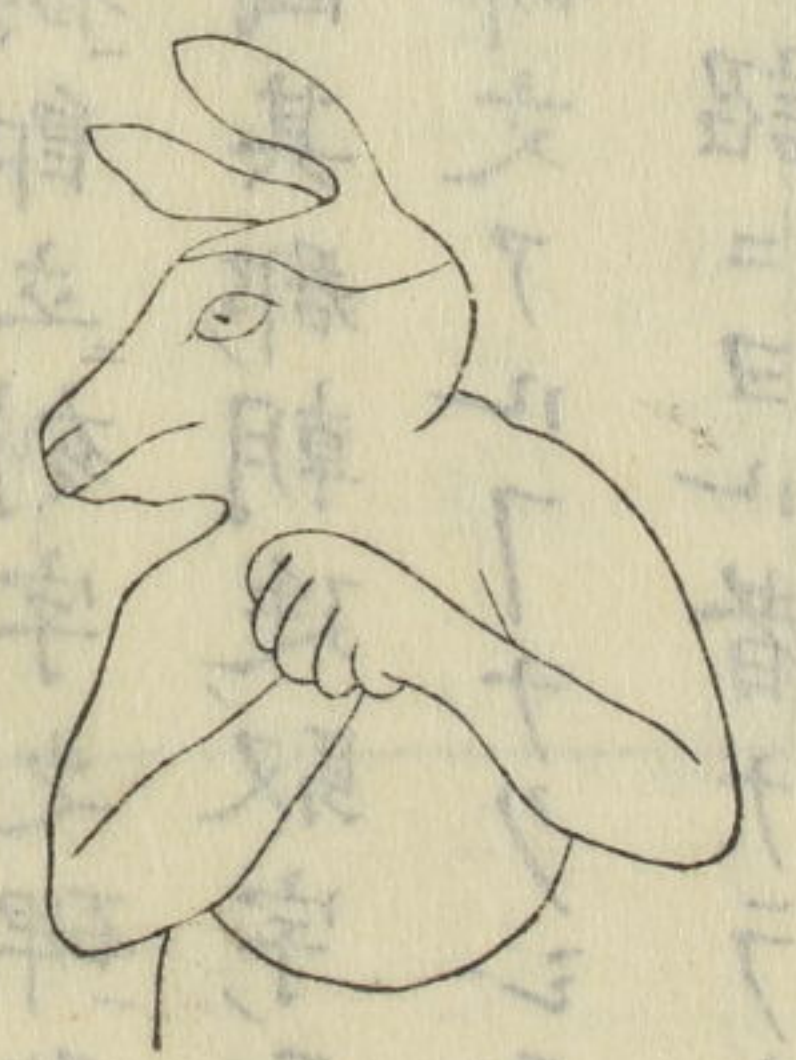
隼人圖



長二尺六寸五分



長三尺二寸五分



Background text in vertical columns, including characters like '北', '長三尺二寸五分', and '長二尺六寸五分'. The text is partially obscured by the illustrations.

上野國羣馬郡下賛郷碑

碑石高二尺餘
濶一尺七寸許

上野國羣馬郡下賛郷高田里
 三家子□為七世父母現在又母
 現在侍家刀自□君□刀自人兒□
 部刀自後物部君千足次駁刀自次□
 刀自合六口又知識所結人三家氏人□
 次知万呂鑲師礮了君□麻呂今三口
 如是知識結而天地擔願仕奉
 石文
 神龜三年丙寅二月廿九日

明和中上野國高崎ノ山崩レテ出ヅ文義通ジ
 難シ後考ヲ俟ツ
 上野國郡山名村碑
 碑石長三尺許
 濶一尺三寸許

辛巳歲集月三日記
 伏野三家定賜健守命孫黑賣自此
 新川臣兒斯 珎足 孫大兒臣娶三兒
 長利僧母為記定文也
 放光寺僧

碑石山名村ノ山上ニ在リ按辛巳歲今考ベカ
 ラズトイヘドモ此文體下贊郷ノ碑ニ似タレハ
 天平十三年辛巳ナラン碑文解スベカラズ後
 考ヲ俟集月古銅牌ノ銘ニ戊子集月銘文トア
 リ疑クハ韓語ナラム

^{十六}揚貴氏墓誌 長六寸八分 濶九寸 厚二寸

從五位上守右衛
 士督兼行中官亮
 下道朝臣真備葬
 巳妣揚貴氏之墓
 天平十一年八月十
 二日記
 歲次巳卯

享保中大和國宇知郡大澤村山崩ル、所ヨリ出
 今大澤村蓮華寺ニ藏ス此墓誌及枚人廣純女
 墓誌皆瓦ヲ以造ル古制ニルベシ

^{十七}陸奥國多賀城碑 碑石高六尺餘 濶三尺四寸許

西

多賀城 去京一千五百里
 去蝦夷國界一百廿里
 去常陸國界四百廿里
 去下野國界二百七十四里
 去鞆國界三十里

此城神龜元年歲次甲子按察使兼鎮守將軍從四位上勳四等大野朝臣東人之所置也天平寶字六年歲次壬寅參議東海東山節度使從四位上仁部省御兼按察使鎮守將軍藤原惠義朝臣朝攝終造也

天平寶字六年十二月一日

此碑往年官城郡市川邑ノ土中ヨリ掘出ス
 多賀城ノ廢址ナラン ○鞆鞆 續日本紀云養老四年正月遣

渡島津輕津司從七位上諸君鞆男等六人ヲ於鞆鞆國觀其風俗何レノ地方ナルニヤ今知ベカラス ○從四位上勳四等大野朝臣東人按續日本紀東人當年從四位下按壺碑考ニ載スル所也此碑從四位上ニ作ル

陸奥國風土記ノ殘篇疑ハ後人ノ偽作ナラムイマ其文中解スベカラサル者ヲ記ノ識者ノ訂正ヲ俟ツ

○陸奥風土記殘篇云陸奥國宮城郡坪碑在一作鴻之池今廢鎮守府ノ門碑ヲ宮城郡ノ坪碑トハ書

ベカラズ今廢ニ為故鎮守門碑故鎮守故字其義通ゼズ疑フベシ

惠義朝獨立之見雲真人清

書也 清書、二字至 記異域東邦之行程 異域

東邦之行程 令旅人不為迷塗 國界ヲ去ルノ里數ヲ記

其意通ゼズ 迷ハザラシムト云大簡ナラズヤ 此ヲ以テ塗ニ迷ハザル旅人アラハ一奇ト云ベシ

^{十八} 高屋枚人墓誌 長八寸濶六寸餘

故正六位上常陸國大目高屋連枚人之墓寶龜七年歲次丙辰十一月乙卯朔廿八日壬午葬

河内國石河郡

山崩テアラハル今叡福

寺ノ東南院ニ藏ス

^{十九} 紀廣純女吉繼墓誌 長八寸三分濶五寸三分厚二寸餘

維延曆三年歲次甲子朔癸酉丁酉參議從四位下陸奥國按察使兼守鎮守副將軍勳四等紀氏諱廣純之女吉繼墓志

河内國石河郡春日村妙見寺ノ境内一邱
陵 土人茶臼 アリ往年此墓誌イヅコレ紀
氏ノ吉地ナル一シルベシ誌石今妙見寺ニ

藏ス

陸奥介高道墓

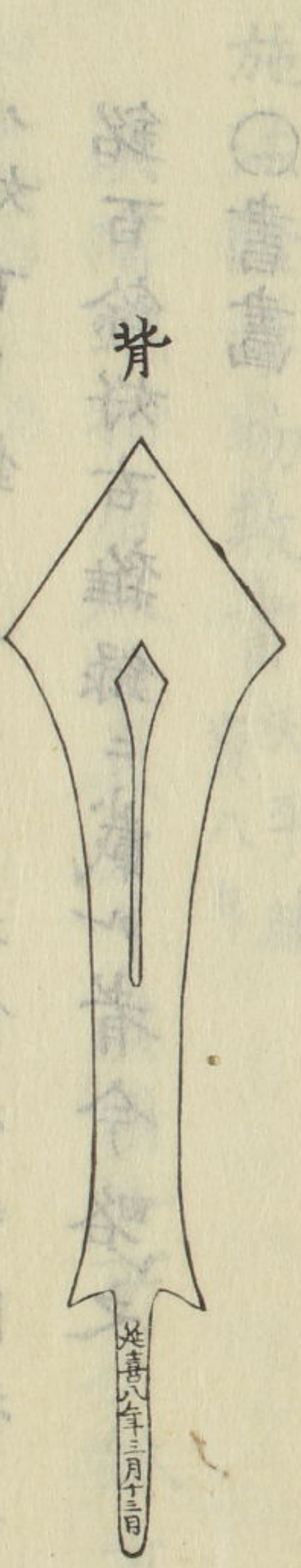
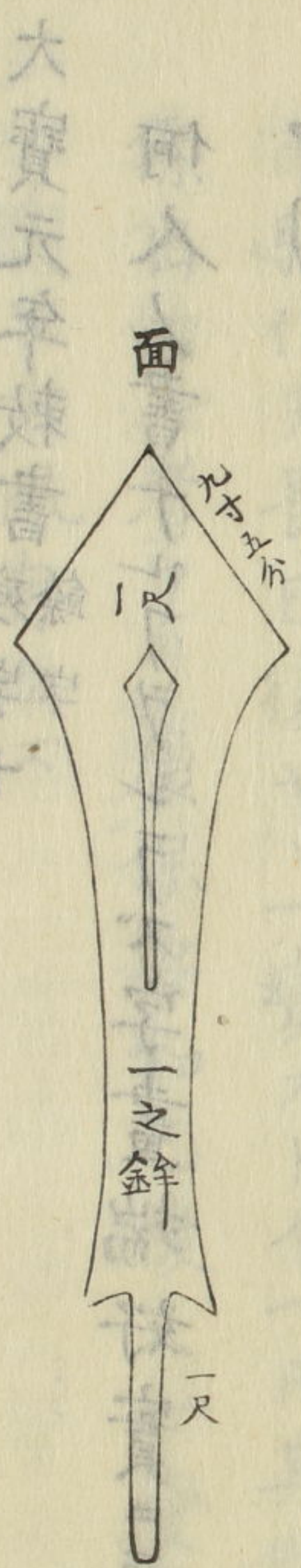
高道
墓
貞觀五年五月

墓陸奥國檜木村ニアリ土人傳云高道蝦夷ト
 戰死スト按文德實錄云天安二年正月甲申授
 正六位上坂上大宿禰高道從五位下己酉為陸

奥介

山城國白河村天神宮鐵鉞銘

長四尺
二寸許



古宮殿廢址屋瓦文字

小片ノ毀瓦トイヘドモ古製ヲ考ルニ足ル況ヤ文

字ノ觀ルベク碑銘ト並べ賞スベキ者何ゾ塵土
古ニ委スベケンヤ余嘗テ搜索ノ譜ヲ作ル其文字
ハ好古日録ニ見タリ其餘搨搨臨摸スル所ノ碑
銘百餘好古雜録ニ載ル者今略之

○書畫

大寶元年敕書 殘字十餘字

何人ノ書ナルヲラシラス字畫端好實ニ晉人ノ氣
アリ

天平二年 月解 殘缺

廿年前源孺皮ノ家ニ於テ一展翫ス其書薛稷

ニ似タリ余嘗テ大寶已後百餘年間ノ文書數十通
ヲ觀ル其書固ヨリ巧拙アレトモ皆唐人ノ氣アリ
弘仁天長已後ヤ一變ストイヘ其間古今ニ
傑出スル者アリ康保安和已後又一變ノ善書
トイヘ古風存セズ

三 施法隆寺物敕書 天平勝寶八年

其書端楷唐人ニ肖タリ其用ル所ハ紙古製ヲ
ルベシ

四 天平寶字四年七月廿三日敕書

東大寺封戸敕書也古敕書ノ傳ル者標褫及軸

等存スル者無シ獨此敕書軸等存ス石制詳ニ
考フベシ
鴨毛屏風座ニ

國朝古昔ノ篆字存スル者印篆ノ外總ニ此屏風
及藥師寺屋瓦ノ三
延曆六年造官使解

魚食讀ベカラズ惜ヘシ其書院體ナレ正賞スベキ
者也
魚養書
乃樂西京藥師寺所藏ノ大般若經六部寺傳テ

魚養ノ真蹟ト云但二三卷逸ノ一卷ハ雄徳山
ノ一子院ニ藏ス藥師寺印ヲ印ス其餘ハ數行
ノ小片トナシテ世間ニ散在ス此外ニ真蹟ノ存
スル者ヲキカズ七大寺ノ扁額モ隻字存セズ
按ニ扁額飛白ヲ用ルハ空海ニ始ル聖武帝四天
王護國之寺額孝謙帝御書唐招提寺板題皆正
書也魚養七大寺ノ額モ正書ニテ有シナラム
僧空海書
傳云空海入唐ノ書法ヲ韓方明ナル人ニ得テ書
名ヲ後世ニノコス本邦ニノ飛白等ノ書アル海ヲ

始トス東寺七祖畫像ノ名號及贊辭書訣嵯
峨帝ニ奉ル詩藁與越州節度使書ノ類其真
面目也最澄ニ寄ル書牘ノ如ハ不用意ニ出ル
者ニノ自好處ヲシラザルモノ也故其體傳ル者
斟シ益田池碑文摸本世ニ散在ス如キハ一時ノ戲ニ
出ル者也

橘逸勢書

真蹟ノ存スル者伊都内親王願文ノニ聊唐人
ノ氣アリ興福寺南圓堂銅燈臺銘世ニ傳ヘテ
逸勢ノ書ト云是否ヲシラズ

敏行朝臣書

高雄山鐘銘ノ外一字其書ヲミズ鐘銘ハ徐浩ノ
風アリ古今ノ評其式ニ出ル者ヲミズ

菅贈太政大臣書

長谷寺ノ縁起公ノ真蹟也卷尾云執筆遣唐大
使中納言從三位兼行左大辨春宮大夫式部大
輔侍從菅原朝臣道真其真蹟タル疑ベカラズ又
大安寺縁起モ公ノ撰并書ト云卷尾云俗別當
遣唐大使中納言從三位兼行左大辨春宮權夫
衛衛朝トニアリテ名ノ字ナシ書体長谷寺ノ縁

起ト一點似タル所ナシ又菅公ノ真蹟ノ佛經世
 二散在ス一モ長谷寺ノ縁起ニ似ズ十種アハ
 十種ノ書也皆信ズルニ足ラズ云々
 道風朝臣書
 白居易ノ詩ヲ寫ス摸本一卷 殘缺ヲ集一ヲ三
 卷トナス
 絶妙ニ王ノ體ヲ得實ニ奇世ノ珍也真蹟何ノ
 所ニ存スルニヤ道澄寺鐘銘 鐘今傳テ大和國宇
 知郡榮山寺ニ在
 ノ如キ古今ノ碑銘其右ニ出ル者ヲミズ又遊
 絲連綿草ノ如キ餘人豈企テ及ンヤ實ニ良書
 ト云ヘシ世上ニ存スル真蹟拓本信用スベカラザ

ル者多シ因テ云下馬ノ札ノ書道風ニ始ルト云俗説并
 二書記セル書モアリ無稽ノ言也下馬ノ札ハ後世ノ
 制也

^{十三} 佐理卿書

一士人長恨歌ノ摸本 雙鉤
 墨填ヲ藏ス卷尾ニ源相公
 ノ藏本ヲ以寫ス花押有原本ヲ以摸セシ者ナラン
 其體李邕ニ肖テ今世ニ存スルモノト同ジカラズ摸
 キタクニナラズノ其神彩猶存ス况ヤ真蹟ヲヤ

^{十四} 行成卿書

余嘗所見ノ行成卿真蹟和漢朗詠集全篇ノ者

五種小片數行ノ者七八葉ニ及ブ皆鑿裁家ノ
記アリ然ルニ其書皆別手ニ出ルモノ也若一種此
卿ノ真蹟アラハ餘ハ皆非ナラン又此卿何ソ此ノ
如ク朗詠集ヲ數本寫サレシヤ疑フベキナレ也其
餘文集佛經ノ類行成卿ノ真蹟ト稱スル者世上
ニ散在ス然ルニ不覺避席シ如キ者隻字ナキハ何
ゾヤ

十五
無名氏書

或人法華經第五卷ヲ藏其書適勁愛スベシ其法
歐陽通ニ出○寶曆ノ初一友人ノ家ニ於テ金字

佛經集殘一卷ヲ見ル卷尾云康保二季ハ、ハ區
、其書ニルニ足ラズ若婦女ノ書欵其書武后ノ
制字ヲマジエ用ユ率ハ古人儘用フハ區至ノ類
ヲ用ルハ此外ニ見アタラズ

十六
多

永書續行

先使稻繼歸洛之後不承音問ハ墳甚深
伏惟清宜何ハ永ハ應察彼請ハ料等
難盡ハ不諧之責定在下吏悚息ハ
莫不九迴伏乞寬之諸在貢ハ使至事不
更委陳不宜謹言

管相公秀主凡前十二月五日少椽多
永拜

春秋省試未知何人及第如

有便風乞垂告示

謹空

右浪華木世肅所藏也某國少椽多
永今誰ナ

ル一考フベカラズ其書及紙色ヲ審ニスルニ六百年

外ノ者ナルベシ古書ノ存スルモノ多クハ詔敕符牒

及券文ノ類ニノ書牘ハ至テ希也此一紙其體古

風ヲ觀ルニ足ル者也實ニ珍重スベシ文中ノ先使

ハ古昔所謂サイヅカイ也先使ハ國司拜任ノ後其國ニ在下向セザル前ニ其國ノ在廳ノ官人等ニ三箇條ノ事ヲ仰セ下ス使ナリ國司ノ下向ヨリ先ニツカハス故ニ先使トイフ

平家物語ニ御車副ノ古老ノ者ニ淀ノ住人曰幡

ノ先使國久丸云大記ニ寛治五年八月八日

淡州被申慶賀淡路先使雜色是負先日差遣余

拜任兩州之時每度遣件男入車記久壽三年三

月十三日伊豫先使ヲ發遣ノ事アリ先使守時

着白襖正平禮有文入中門立前庭今日於淀乘

船明日於河尻乘大船可進發其文長略之

花押十七

國朝花押ヲ用ル其始ヲシラス和銅二年西券合
 縫ニ花押ヲ用ユル者東寺所傳ノ文書本摸ニ三ニ夕
 リ此ヨリ古キ者ヲミズ○中古左文ノ押字アリ康
 平二年十二月田券紙尾連署七人其中二人ノ
 押字左文ナリ又東大寺温室田施入帳永久五
 年七月十五日大法師押字左文ヲ用ユ○古代
 ノ花押ニ飛白ノ体ヲ用ル者アリ其筆力飛動ノ
 勢アリ○婦人ノ文書ニ花押ヲ用ル余嘗テ見ル
 所ノ一二ヲ記ス天曆■年田券■氏女花押
 正中三年三月八日讓狀大中臣氏女花押嘉曆

二年十一月四日田畠券在原氏女花押建武五
 年七月八日九條大豆田讓狀藤原氏女花押建
 久元年七月十四日家地沽却券女官三條加判
 花押建長三年十月八日脩明門院御讓狀御花
 押文永十二年四月廿日田券藤井氏女花押此
 餘見ル所十餘通年號ヲ遺忘ス

陰陽寮日月圖

寛正二年九月僧竟忠傳寫スル所也世人紅夷
 寫シ傳ルヲ日月ノ圖ノ始トス古昔ステニ此圖
 了リ

輿地圖一鋪

下鴨社所傳ニノ梨木三位祐之摸本也延暦二十四年改定ノ圖ト云古年代記ニ所載ノ圖ト大同

小異ナリ

平安都城圖二十

東寺所傳二種

一種殘缺

○神泉苑所傳圖

右京不詳審

○

拾芥鈔所載圖

脫水路

○古本拾芥鈔圖

左右京並圖水路

宮城古圖二十一

延暦遷都ノ制也破裂十分ノ二三ヲ存ス惜ベシ

大内裏圖二十二

大南都故家所傳神泉苑所傳東寺所傳一故家所

傳匡遠鈔所載圖古本拾芥抄所載圖校本拾芥

抄所載圖印本拾芥抄所載

豐樂院圖脫

醍醐寺所傳

圖應永千分一圖各小異同アリテ各益アリ但

應永千分一圖醍醐所傳圖ハ諸圖ニ及バズ○朝

堂院諸圖年中行事畫ト合ハズ年中行事畫ハ保

元造内裏ノ制全盛ノ時式ニ非ス○木工總官ニ

古ク傳フト云大内裏圖アリ大内裏ノ結構ヲシ

ラサル者ノ偽作也先輩此圖ヲ珍重ス怪シムベシ

神祇官圖二十三

古圖トイハドモ味ナシ

^{二十四}鳥羽造道及朱雀川圖一鋪

年號不見疑ハ五百年許所圖ナラム

^{二十五}墾田圖

天平七年讚岐國天平勝寶八年攝津國天平寶字三

年越中田圖也古ノ墾田圖ノ制ニルベシ

^{二十六}上官太子畫像

法隆寺所傳也國朝古畫ノ存スル者此ニ過タル有

ベカラズ衣服ノ制モ聊考フベシ

^{二十七}大學寮九指粉本殘缺畫者姓名不傳

畫所預家傳ル所世ニ誤テ賢聖障子ノ粉本トス畫

力賢聖障子ノ粉本ニ及ハズ

^{二十八}賢聖障子粉本畫者姓名不傳但正和粉本也

畫所預家傳ル所馬周房玄齡魏徵杜如晦四人

ノ粉本也按土佐家傳云刑部大輔吉光正和中

南殿障子畫賢聖ト此等ノ摸本今傳ラズ惜ム

^{二十九}東大寺鴨毛屏風畫

今存スル者十六枚中一枚ニ天平勝寶三年十月

ノ八字アリ千有余年ノ畫實ニ賞スベシ

^{三十}殘缺畫卷

畫法伴大納言ノ繪詞ニ似タリ古色掬スヘシ其
圖山陵ヲ築キヲサムル體上古ノ風俗ヲ考フベシ
傳テ叡福寺ノ繪詞ト云是 否ヲシラズ
年中行事畫模本 土佐家傳云凡六十卷今所存
二十餘卷畫刑部大輔光長
事ノ物ノ古ヲ徵スベシ此畫及春日驗記畫卷中
ノ至寶也

^{三十二} 唐儷畫 一卷

教訓鈔及續教訓鈔ニ載スル所ノ唐舞繪ナル者也
樂儷圖中ノ至寶也

^{三十三} 吉備公入唐圖 殘缺畫工
姓名不傳

畫法新豐折臂翁ニ似タリ神采愛スベク古色
掬スベシ

^{三十四} 吉備公入唐繪詞 二卷今下卷逸
光長書卜部兼好

說東征傳繪緣記ニ見タリ
^{三十五} 伴大納言繪詞 三卷畫者
姓名闕

畫力精絶事々古ヲ徵スベシ首卷詞逸ス
^{三十六} 相樸人圖 一卷畫基光及公
望基光子阿闍梨

其圖古昔相樸ノ事皆徵スベシ基光ノ畫存スル
者此外ニニガ

^{三十七} 中殿管絃圖 一卷畫 信實

隨身庭騎圖

畫中考ニ備フヘキ一有畫力亦精好ナリ

競馬圖粉本 殘缺畫工 姓名不傳

永安五節圖屏風摸本 元畫卷

光長所寫ノ畫卷ヲ以光信屏風一坐ニ寫ノ畫卷ハ傳ハラズ今ノ畫卷ハ御厨子所預宗直朝臣屏風ノ摸本ヲ以畫卷トナス者也

大着色儂樂圖屏風粉本 一坐

此畫元光長寫ス所ニ光信此ヲ摸ス其圖據ルベキ一多シ一説ニ光信圖スル所ト云非ナリ又一

種儂樂圖屏風摸本 着色アリテ原本光信ノ所

寫ハ是畫所預光信ニ非ズ狩野光信所寫ノ摸本也其圖甚劣レリ

賀茂祭草子 一卷

跋云此繪龜山院御繪合之時經業卿所調進也畫為信卿詞定成朝臣書之元徳二年閏六月中旬之頃令寫之畫繪所預隆兼朝臣詞入道内藏權頭季邦朝臣寫之幹嘗テ展翫スル前後六七次對スルコトニ結構及ビ畫圖ノ凡ナラザルヲ覺ユ且隆兼摸スル所ニ隆兼ニ似ズ隆兼摸ニ於テ已ヲ用

ガルフミルベシ原本ト相比セハ出藍ノ勢有ン者也○新模本元禄七年閏五月畫高階定信詞沙門旦生此模本咄々真ニ逼ル戊申ノ火後所在ヲシラズ惜ムベシ

^{四三}國牛十圖 一卷

余古本ヲ得テ紀圖南老人ニ贈ル其後世上ニ模本出来リ延慶中ノ者ニ余ヲ以現ハル先輩曾テ知ラサル者也

^{四四}後三年軍記

三卷畫飛彈守惟久書上卷土御門文殿寄人仲直中卷持明院左少將保脩下卷世尊寺從三位行尹卿

原本序逸ス傳寫ノ本ノ序云貞和三年法印權

大僧都玄慧序畫力精好事古ヲ徵スベシ

^{四五}十二類

三卷畫藤廣周一說光興書上卷後崇光院中及下卷尊道親王

眼ヲ悦ハシムベク且考古ノ益アリ

^{四六}付喪神記 二卷

詞云陰陽雜記曰器物百年とへて化して精靈と

得テト人ノ心と相合ハレト付喪神ト號ス

いりて世々々々て世俗毎年来去アリ先立て人衆の

皇是をよみていりて法次りて付喪神ト號ス

と云ふ事なり百年とて付喪神ト號ス

ト安何也按ニ泣不動縁起ニ付喪神ヲ祭ル
圖アリ和歌ニ百年ニ一年タラヌツクモガ三ト云
即是也

非常草木成佛二卷畫僧覺融詞僧成賢

付喪神記ニ似テ畫モ詞モスクナシ

福富草子二卷畫工及書者姓名不傳

時代不同歌合繪模本二卷畫隆信

三十六歌仙像畫信實略傳及和歌後京極殿

後世ノ衣服ヲ以テ當時ヲ寫ス古昔ノ制ヲ考
ルニ益ナシ六七百年來ノ衣服詳ニ考フベシ

小野道風畫像信實

其容貌其衣服實ニ當時ヲ想像セシム此像模本
ニ裾アル者アリ俗工ノ猥ニ添ル所論ズルニタ
ラス

奈與竹草子一卷畫者姓名不傳

模本異同アリ余ガ所藏古本ニノ誤寫ナシ

畫師草子一卷畫信實

結構俗氣ナシ眼ヲヨロコバシムベシ

新豊折臂翁一卷畫光長書寂蓮

古昔畫法ヲ唐人ニ取ル此等ノ卷ヲ以見ルベシ

五十九 紀長谷雄草子 一卷畫者 姓名不傳

摸本二種アリ 破裂不全者佳本也 全者ハ俗手

ノ補ヒナリ

五十六 長歌葦手畫 一卷畫 光正

葦手ノ一種ナリ

五十七 百鬼夜行圖 一卷畫 光重

五十八 建保二年東北院職人歌合 一卷畫

五十九 鎌倉職人歌合 一卷畫 行廣 書為重卿

一種鎌倉職人歌合ニ畫ナキ者アリ 固ヨリ歌モ判

詞モ別也

六十 職人歌合 三卷畫 光信書 東坊城和長卿

淡彩ナレ其圖ハ委シ 印行ノ本ハ縮本也 此歌合

作者烏丸光廣卿ト云 說アレ其和長卿真跡傳リ

タレハ俗說ナルヲ知ベシ

六十一 馬醫繪 一卷

往年古本ヲ見ル 無用ノ長物トイヘ其古色アル者

也 住吉家傳ル所ハ貞享五年八月ノ摹本也 後

附藥草圖一二摠ルベキヲ有

六十二 勝畫 二卷畫 僧覺融

東寺金勝院ノ所藏ニ今傳フル所ヲシラズ

六十三 僧覺融畫道 一卷

禽獸草木ヲ寫戲畫ニアラス跋云秘藏繪本也建
長五年五月日竹丸 花押

六十四 僧覺融戲畫 三卷

右四卷畫力愛スベシ高山寺所藏也勝畫トナラベ

賞スベシ

六十五 三論 一卷 詞後
成恩寺殿

畫傳ラズ今ノ畫ハ後世俗工詞ニヨリテ寫ス者

ナリ

六十六 轉害會圖 六曲屏一坐畫
光興未知是非

六十七 疾草子 一卷 畫
光信

六十八 東大寺三倉寶物圖 一卷

此圖余見ル所三種アリ一ハ普通本一ハ琴及象
牙等ノ圖アル本一ハ都維那祐想摸本

六十九 文安即位調度圖 一卷

此卷圖スル所皆古制ヲ考フベシ但圖ノ細密ナラ
ザル遺恨ト云ベシ

七十 熊野本宮及新宮神寶圖 二卷

七十一 伊豫三島社神寶圖 二卷

七十二 安藝嚴島社神寶圖 二卷

右三種近未寫ス所皆古制ヲ考ルニ足ル

七十三

春日權現驗記二十卷畫繪所預高階隆兼詞第一

卷前關白殿第六七八卷攝政殿第十七十八

卷良信親王第十四十五十九廿權大納言冬基御跋云延慶二年三月

隆兼畫力精好微物トイヘ凡苟モセズ古今ノ繪詞

傳數種有トイヘ凡考古ノ益アル此驗記ニ並ブ者ア

ランヤ年中行事ノ畫ト伯仲ス惟識者ノ偏ク熟

覽スルヲアタハザルヲ遺憾トスベシ

七十四

北野天滿宮繪詞四卷

隆成及行光光信各此ヲ寫メ今皆傳ラズ隆成ノ

粉本總一葉行光真蹟三葉光信摸本一卷ヲ見

ルノ三

七十五

鎌倉荏柄天神縁記三卷畫行長

余嘗テ摸本ヲ見ル原本ハ他所ノ珍藏トナリテ本

社ニハ摸本モナシ

七十六

上宮太子繪詞摸本

山陵ヲ築ク圖アリ又帳臺ノアル殿ニテ人多ク

泣卧タルトコロアリ畫法精好腕力凡ナラズ

新豊折臂翁ニ似タリ摸本ニ葉ニタラズトイヘ

トモ奇品ナリ

七十七
上宮太子傳畫

數種アリテ法隆寺繪殿ノ圖ヲ巨臂トス近年
本寺朽敗ヲ恐レ屏風トナシテ寶藏ニ秘ス畫力
拙カラザレトモ後世ヲ以當時ヲ寫ス故ニ上宮太
子ノ御服黃丹縫腋公卿ノ束帶五六百年來ノ
體也推古帝ノ朝此ノ如キ衣服アラシヤ又殿舎
ノ結構及器用婦人ノ衣服ニ至テハ皆畫工ノ意
ニ任テ無替ニ出ル者也○又直幅六軸其圖大概繪
殿ノ如シノ畫法腕力伯仲ヲ成シ難シ此餘諸佛刹
等ニ藏スル上宮太子繪詞數種アリ畫力賞スベキ

者ナシ今皆此ヲ略ス

七十八
執金剛神三卷

圖中聖武帝行幸ノ圖アリ聊考ニ備フベシ其餘

三ルニタラス

七十九
石山寺緣起五卷畫第一二三隆兼詞呆守僧正第
四畫光信補詞實隆公第五畫隆光詞

為重
御

佛刹繪詞傳ノ巨臂也

八十
東征傳繪緣記五卷簽
鷹司殿

贈卷紙ニ奉施久唐招提寺永仁六年戊戌八月

日極樂律寺住持沙門忍性按ニ此卷及吉備公

入唐繪高山寺ノ繪詞ノ類略其事ノ始末ヲ考
フベシトイヘテ圖スル所多異邦ノ事ニ衣服器
用ニ至リテハ畫工ノ私意ニ出故ニ考古ノ益スク
ナシ

^{八十一}志義山毘沙門緣起 三卷畫并
詞僧覺融

覺融畫信實ニ似テ一家ヲナス此卷ノ如キ結構
奇絶畫力ト共ニ成ル俗手ノ企及フベカラザル所
アリ

^{八十二}誓願寺緣起 二禎畫工
姓名不傳

元三禎ニ一禎ハ不傳ト云惜ベシ古老傳云此

本寺ノ緣記ニ非ズ後人辭ヲ附會ノ本寺ノ緣
起トナス者也繪ト詞ト合ガタキ所アリハサモ
ラシカ但畫力ハ精好ニシテ故實ヲ存スルコト多シ

^{八十三}清水寺緣記 二卷畫光信書
當時公卿集書

癸巳初夏終日展翫ス按宣胤卿記云永正十四
年九月十七日清水寺緣記繪詞余清書三十二
段内五段分遣甘亞相彼卿傳達也繪者土佐刑

部大輔光信書之

^{八十四}泣不動緣起 二卷畫
光茂

此卷中安倍晴明付喪神ヲ祭リテ僧知空ノ病

ヲ證空ニ移ノ知空病治スルアリ按ニ山槐記

云治承二年七月廿七日御産御祈云夜陰權

僧正房覺叅入渡御物氣傳于女房渡物付云云

陰陽家浮屠氏共ニ此術アリト云淨華院所傳泣不動縁起瑗磨

所寫ト云余不觀之

證空繪詞殘缺為一卷畫法眼慶恩詞證空の之數

明峯寺殿さて若し之數行伊經朝臣省光病は之數行從三位行能卿

光茂所寫ノ泣不動ノ縁起ト同物ニノ結構同ジ

カラズ又此卷灌頂卷ト同手ニノ其畫別手ニ出ル

ガ如シ

曰幡堂藥師佛縁記三卷畫光信書尊應准后

普廣院殿寄附本寺執行所藏也○又桃坊所藏

ノ本アリ書宸翰畫光信ト云疑ハ摸本ナラム

清涼寺融通念佛縁記二卷畫大夫法眼永春備前大輔入道寂濟飛彈守光國栗田口隆光前兵部修理亮行秀詞上卷後小松帝宸筆及公卿集書下卷慈照院義政公佐木赤松等

鞍馬寺縁起三卷畫狩野元信詞尊應准后

永正十年癸酉六月右京大夫源高國跋アリ

真如堂繪詞傳三卷畫掃部助久國詞上及外簽後柏原帝宸筆中入道式部卿宮入

道尊鎮親王下入道前内

大臣法務卿大僧正公助

大臣法務卿大僧正公助

跋云此繪二卷住持昭淳僧都命畫工掃部助久國令圖之略中大永歲次甲申年八月十五日記遍照金剛入道親王尊鎮親王近世ノ事ヲ考ルニ益

弘法大師行狀記十一卷畫、所預光信詞一卷大

中納言公勝卿三卷六條中將有孝朝臣四五卷後押小路前內大臣六卷成就院前大僧正景守九卷靈山僧實巖十卷大炊御門三位入道明燈十卷青蓮院無

東寺所傳也余此畫ヲ熟視スルニ畫光信ニテハ非其圖畫所預ノ畫法ニ非ズ○新寫畫工姓名

不見詞玉卿ノ集書外簽持明院基雄卿○按二

東寺ノ古記ニ弘法行狀ノ繪應安七年ヨリ康

曆元年ニ至テ成就ス畫所預大藏少輔行忠繪

師采女正名中務少輔久行定阿弥名大進法眼

名南都繪師祐高法眼凡六人此畫今片楮半葉

存セズ惜ベシ

西行物語四卷畫相保一

解脫明慧緣記一卷畫巨勢有

圓光大師繪詞四十八卷畫光信

親鸞上人繪詞傳二卷畫工姓名不傳

六條道場一遍聖繪詞

十二卷畫法眼圓伊詞僧聖戒外簽經尹卿卷尾云正安

元年己亥八月廿三日西方行人聖戒記○應安二年僧阿修補○延德四年覺阿再修補

往々古ヲ考ルニ足ル圓伊畫力愛スベシ但其圖小

西ノ詳細ヲ盡シガ夕シ惜ベシ

四條道場遊行畫辭 畫工姓名不傳

六條道場及藤澤ノ道場ノ卷ニ比スレハ其畫精

シカラズ固ヨリ圖モ同ジカラズ

藤澤道場遊行緣記 十卷畫隆光詞二世遊行

圖六條道場所藏ト同ジカラズ畫力圓伊ニ及ズ

來迎寺所藏十界圖 傳云凡三十幅今存者十五幅

僧慧心ノ結構ニノ巨勢金岡所圖ト云道風真蹟

ノ和漢朗詠集ト伯仲ス蓋慧心ハ是ニノ金岡ハ

非也此圖中古製考フベキト多シ

佛鬼軍 殘缺一卷畫及詞僧一休

明義草子 一卷畫工姓名不傳

狂僧草子 一卷畫光信

地獄圖 一卷畫光長詞寂蓮

餓鬼畫 一卷畫工姓名不傳

本邦古來佛教盛ニ行ハレ因果報應ヲ以テ勸善懲惡ヲナスノ三故ニ畫卷ノ如キモ皆佛教ニモト

ツキ甚ニ至リテハ或ハ地獄或餓鬼ヲ寫タ入ラマ
酸鼻セシメテ勸懲ヲナサシムトス愚蒙ノ態笑

繪ヲベシ悪ムベシ

此繪圖一巻高光

玉削草一巻高

即養草一巻高

新風軍一巻高

味難此圖中古覽

味難此圖中古覽

好古錄上終

不

