

一甫漫集

公武要畧私記

京

三種神器

禁中恩式

羽林家任官之圖

將軍宣下  
宣旨之案

清華任官之圖

根家任官之圖

公方家任官之圖

當代官定

宜命

無  
價  
35  
1

15  
35  
1

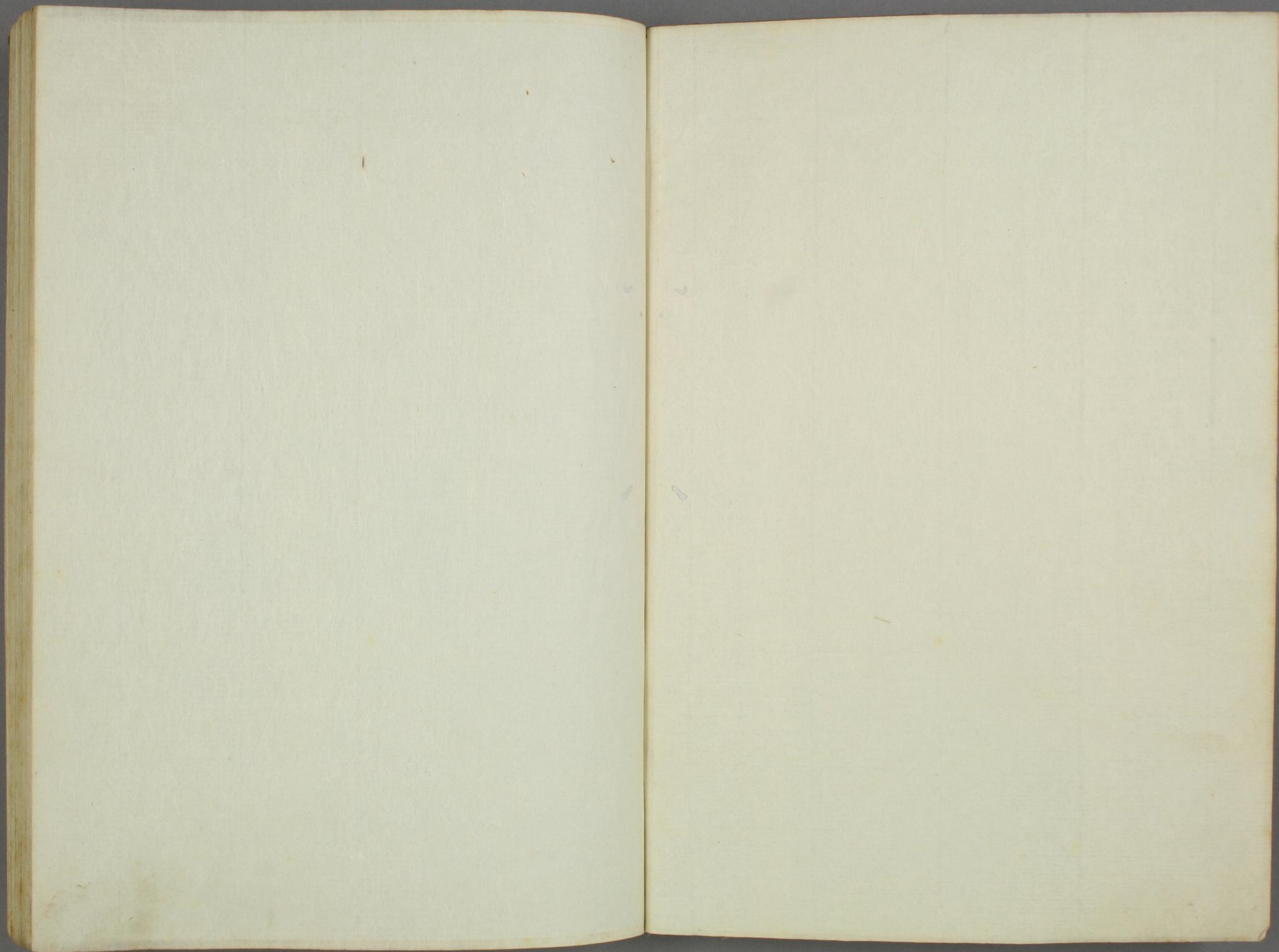


曾門  
號 35  
卷 1

著者西原一甫松蘿館  
ト辨ハ筑後柳河藩臣ナリ  
性頗好事藏書ニ富ム瀛洋  
馬琴翁ト交殊ニ親シ相傳フ  
池ノ端周圍ノ櫻樹ハ此人ノ  
發案ニテ栽タリト









以下  
5 丁  
白紙



公武要略私記



一京

都

洛陽

葦洛

京都

皆以天子宸居土地云

邦畿

京師

京

洛 帝京 帝都凡云文選西都賦注云地絕

而高平曰之京公羊傳云京大也師衆也

天子居必以大衆云云按古史

桓武天皇延曆十三年十月山城國葛野郡

宇太村新都造畢 天子有遷幸至世澆李

百王可為不易地被号平安城也則左蒼龍

右白虎前朱雀後玄武四神相應地也云云

洛在澗水之西今河南城也周公宮以為都是為王城一貫達曰宸室之與也後人指帝居曰宸增韻曰帝居北辰之宮



曾澆薄也  
門號卷



私曰訓閱集云東有小河田澤曰青龍南有流水曰朱雀西有道曰白虎北有山林曰玄武云

一禁裡 禁中 王城 内裏 官中 大内  
慶大屋也  
雲上 皆以天子被定宸居太廈之名也

朝家 朝廷 禁闕 禁掖 丹墀 青瑣  
北闕 鳳闕 大宅 雲霄片云

私曰當時禁裡南北百拾一間東西百一  
一間云々

一三種神器 一神璽 二鏡 内侍所 三寶劍  
日本紀纂疏神書之肝心王法樞機也本朝

從神代相傳而皇統永一種系立王業全連  
綿被修事備摠三種靈威然輒不可談其品  
其德畢竟胸中秘奧云云

一國王一人 天皇 皇帝 帝王 元首  
元后 陛下 萬乘 主上 當今 今上  
皇 大君 御門

皆以天子御夏云  
聖主 聖帝 明王 申夏皆以尊祝申詞也  
私云禮記曲禮曰君天下曰天子又云孔子  
曰天無二日國無二王云々



間産子曰

一 太上天皇 上皇

蓬<sup>ホウ</sup> 砒<sup>ヒ</sup>

天子御位、辞給而後御称号也。落飾之後

横山<sup>ヨコヤマ</sup>

法皇ト云據 花山院之例

姑射<sup>コセツ</sup>

一 仙院 仙洞 院御所

蓬壺<sup>ホウウ</sup>

上皇御存生之間 當今辭給御位新院申

新院 本院

此時前上皇本院申例也

又云太上ハ

一 皇大皇宮 天子御祖母云

又ハ上上

一 皇太后宮 國母御事云

又ハ上上

**補** 右仙洞の存生、内小位と脱、終、天子と本院と云本院

又ハ上上

一 皇大皇宮 天子御祖母云

又ハ上上

一 皇太后宮 國母御事云

一 中宮

后宫 當今、后云

**補**

七十代後冷泉院永承元年七月、後一條の皇女亨子と

中宮と、同、平十二月、後永承院の娘寛子と、皇太后

后宫ヲキサイノミヤト訓皆以天子之御妻云

私禮記云天子之妃曰后、諸侯曰夫人、大夫

曰孺、人士曰婦、人庶人曰妻

一 女院

后脱居給後御落飾云、門号賜而後殷富門

院東福門院云 **補** 國母のわがごとくをあらせりよと云

一 女御

三公之娘也 是天子之御妻云

**補**

女御、雄略天皇七年、二娘、永承院、カニトハ、未、男に

見、一、女御、相當二位、心也、有、中、中、中、中



后宮后氏云之女御ハ十一人妃ハ百二十人夫人ハ一人嬪ハ一人  
九人世婦ハ二十人后ハ一人是漢朝の例近代ハ女御ハ十人女侍ハ十人代ハ十人

一更衣 納言之娘補之先禁中奉公人也

一椒房 掖庭 後宮 御所

皆以后妃女御之御居所云

一太公主 天子御伯母云 補 太長公氏云

一長公主 天子御姉妹云

一太子 皇太子 儲君 儲王 繼體君

東宮

當今之後為可有即位儲置皇子云親王宜下後親王云天武帝時起私云元命苞注云儲君副主也言設以待之

補 書宮 少陽 銀榜

右何ものふ為徳以位と親之云之

一東宮 春宮

文字雖何茂用太子之御身躰夏東宮御居所之時春宮故實云云

春宮 日本紀云コノミヤトヨメリ

儲君 ヒツキノキミ モリケノキミ

一坊 春宮御所云御隔室住之意也私云釋名云

坊別屋也

一御方 公家方隔室任云

一皇子 王子 位即給へキ太子ハ皇子ト書即位



有間敷王子書史官之故實ト云々

一無品親王

七十二代白河院永保三年二月仁和寺御室性信親王之御位品云五位親王無品ト云私日總而親王家從四品叙例也官彈正尹太宰帥中二品叙入皇子僧ト成テ位ヲ賜ル勢卿式部卿兵部卿受領上野上總常陸之吉是ヨリ始ル太守等也七十三代堀河院

康和元年正月一法親王 王子御剃髮入釋門給後親王宣下

白河法皇ノ子、仁和寺御室覺行、有云

親王宣下 一竹園 青園 龍樓 鶴禁 帝葉

セラル法中ノ皆以春宮親王之御異名也

一大王 一品親王云

一竹園 二品親王云

一梁園 三品親王云

一天枝 四品親王云

一帝葉 無品親王云

竹園都親王御惣名也

間流子葉係小つまじくは小作のそのしは未葉まじ

一宮 王子不即位勿論親王宣下無之無官無

位之王子方云也或二宮或四宮ト云女一宮

女三宮杯申例也

一皇女 公主 天子之御姫宮云

一連枝 禁裏將軍家御兄弟方云



一王 ヲホキミ 皇子又天子御連枝御孫ナリ親王無宣下云

一女王 親王之娘云

一御息所 東宮親王之妻云

一讓位 國 近代東御方南御方ナト云也

一讓位 脱履 天子御位太子讓給云

一讓位 補 脱履 仙洞御位脱給云

一受禪 即位前御位即給云 但御讓受給云

一即位 事ヲ云トモ云リ

一踐祚 御位御讓無内御位即給天子云

一即位 天子之御位太子式々立給云

一寶祚 鴻基 兩共アマツヒツキト訓 天津日嗣 天葉氏書 御位之更也

寶位 聖朝 聖代ナト云

一饗國 在位 治世 御位在間云

御宇 アノカシタシロシメスト訓ス同更也

一重祚 再祚 御位辭給後重即位有云

補 稱德天皇 四十八代 女帝 即孝謙也廢帝押云

再位踐其重祚稱德ト云也皇極齋明一帝ニテ

二号アル例也

一叡筭 聖壽 宝筭 天子之御歳云

一玉體 至尊 聖躬 天子之御身體云

一宸儀 天子之御姿云

一龍顏 天子之御面顏云 私曰 漢書曰高祖顏



貞侶龍長頭高鼻云々

一 朕 天子自御身指宣詞也

一 尊 命

神皇正統紀云至而尊曰尊其次曰命按古  
史上代天皇皇子尊字用家臣名命字  
添見エタリ

一 宸 勅 龍 鳳

此五字天子之御夏多用來私曰賈逵曰後  
人指帝居曰宸然天子御夏直指申義有其  
憚故御居處呼出申ナルヘシ

一 逆 鱗 天子之御敦固龍顏之縁字ナルベシ

一 宸 襟 宸 襟 天子御モヲモヒ御苦勞ヲ云

一 御 惱 天子御ナヤミイタハリヲ云 私云尚書正義

曰何休云天子曰不豫諸候曰不茲太夫曰  
犬馬士曰負薪

一 違 例 不例 所勞 公方家公卿等勞ヲ云

一 落 飾 天子后宮攝家ナトノ剃髮ヲ云

一 皇 居 宸 居 天子御座所ヲ云

一 行 在 所 常皇居離給而假御座所ヲ云

一 行 宮 行 殿 天子御旅館云私云行音安唐音也

一 行 幸 仙 躡 天子遠近共出御ヲ云



一 御幸 院御所遠近共出御云 私日行幸御幸

兩共ニユキト訓

**補** 御行ニユキナリ文集ニハ幸ノ一字ヲユキトヨム行幸ニ幸ノ字ヲ用ル謂ハ大方ハ沙汰ナキニヤ所謂本文アリ天子行所必有幸依之幸ノ字ヲ用ユ御行ハ此行ノ字ヲ用ルコト小野宮北山ナント云ナリキ日記見ヘタルトナシ

一 臨幸 天子院御所何茂出御云

一 還幸 天子院御所御飯云

一 潜幸 潜遠近出御云

一 遷幸 御移徒云

一 行啓 東宮后宮女院遠近出御云

一 渡御 中宮親王將軍家出御云

一 御成 関白公方家攝家門跡等出御云

一 還御 公方家御飯云 私日兩夏共鹿苑院殿

義滿公之時始云々

一 警蹕 サキヲラト訓禁將遐迹出御之時ハ

奉行并供奉輩前途清往來止人云 漢書

日出称警入言趕顏師古云警戒肅也趕止

行人也云々

一 勅詔 勅宣 勅命 勅裁 詔命 綸言

綸旨 宣旨 皆以天子之仰云 綸詔二字



機嫌ノ二字、佛書ニ  
 出リ、中阿含經ニ  
 豫知機嫌トアリ  
 トカヤ、又方使品ノ  
 因縁ノ釋ニ感應  
 亦機嫌トモ云リ、字  
 書ニ機嫌機ハ發也  
 嫌ハ疑也、機ハ弓ノ  
 ステニハナソントスル  
 ナリ、嫌疑ハウツカハシ  
 ク、分明ナラサルナリ、  
 ムカヘル人ノ喜ヲ氣  
 色怒レル氣サシヲ、  
 見テソレト大カタヒラ  
 機嫌ヲ知  
 ト云ナリ、

共ニコトノリト訓事物紀原云漢初帝王  
 之命始稱勅云々  
 補 勅 諭 勅 命 綸 言 天子御詞云 勅 宣 綸 言ノ  
 旨ヲ書下スヲ云 綸 旨ハ天子ノ勅 答ノ旨  
 ヲ書出スヲ云 宣 旨ハ大外記ノ官ヨリ書出  
 スヲ云 又東宮ノ御詞共云  
 一 奏 門 奏 達 天子何夏申上ラ云  
 一 叡 聞 天子之何聞召云  
 一 天 覽 叡 覽 天子何見給云  
 一 奏 覽 天子何御目懸云  
 一 天 氣 鳳 銜 叡 慮 天子御機嫌云

一 叡 感 天子之感給云  
 一 勅 問 天子ヨリ問給云  
 一 勅 答 御 答 申 上 云  
 一 勸 賞 天子ヨリ御褒美賜云  
 一 朝 恩 叡 澤 天子御恩預云  
 一 勅 勘 天子ヨリノ御勘當云  
 一 勅 免 勅 許 天子ヨリ何ニテモユルサル云  
 一 宣 命 神 社 山 陸 僧 綱 等 勅 宣 云  
 一 告 文 天子御誓紙云 松 後 醍 醐 帝 之 朝 東 土  
 憤 休 力 爲 御 告 文 乎 高 時 被 下 大 乎  
 記 見 タリ



一 勅筆 勅翰 宸筆 宸翰

皆以天子之御自筆ヲ云

**補**宸翰宸筆ハ天子御自筆并仙洞宮々親王家

御直書ヲ云也勅筆ハ天子御直筆ハ夏ニテハナシ

天子勅ヲ奉テ書タルヲ云也然レ禁秘抄云書黃紙

自唐太宗貞觀始上卿奏レ之主上書レ日但依

事欽日字書ヤウ其日月下ニ他字ヨリモ墨ヲ

黒聊大キ書之

寛治四年十二月二十

二十二字宸筆也

一 勅額 宸筆額ヲ云

一 御製ハ天子詩賦文章和歌等ヲ云 當時唱也

一 官本 天子御書籍ヲ云

一 女奉書 處慮ヲ奉テ而勾當内侍指奏エ指出ス文書ヲ云

書ヲ云

一 勅使 天子御使者ヲ云 仙洞院使ト云 又女院使

春宮使ナト云

一 諒闇 諒陰 天子喪ヲマシマスヲ云

一 御國忌 天子御忌日ヲ云 又御中陰間ヲ云

一 中陰 禁將御忌中四十九日間ヲ云

一 崩御 登仙 登霞 晏駕 外遊 **補**陟方チヨクハツ

皆以天子上皇御死ヲ云



一掩<sup>ヒ</sup>糝<sup>ツ</sup> 崩糝 崩御

皆以后宮女院御死ヲ云

一薨御 東宮公方家御死ヲ云

一薨去 薨逝 攝家清花諸門迹死ヲ云

私云禮記云天子死曰崩諸侯曰薨大夫曰卒

士曰不祿庶人曰死

一卒去 **補** 逝去

於公家大中納言參議等追死ヲ云於武家中

少將侍從四品追死ヲ云

一不祿 武家五位諸大夫死ヲ云

一死去 布衣以下平士死ヲ云

一僊化 **補** 圓寂 寂莫 迂化

出世僧侶死ヲ云 **補** 智識長老死ヲ云

私云今世尊貴人死或他界或曰遠行不可然

一回錄 炎上 帝京禁闕失火ヲ云

私云左傳注云回錄火神也云々

一山陵 之サキト訓ス 天ヲ葬送奉ル土地ヲ云

私云三秦記云秦名天子冢曰長山漢曰陵故

通名山陵ト云々

一勅願所 天子御皈依寺ヲ云ト云々

一朝憲 朝政 朝議 萬機

皆以禁中御政事ヲ云



一 朝参 参内

大内<sup>エ</sup>諸臣之伺候<sup>ラ</sup>云又院御所<sup>テ</sup>院参<sup>ト</sup>云又公方家<sup>ニ</sup>参勤参府出仕<sup>ナ</sup>ト云

一 内覽 天子<sup>エ</sup>公事文書等奏聞以前内見<sup>ス</sup>云

也関白<sup>ル</sup>人蒙<sup>ル</sup>以宣旨<sup>ヲ</sup>云々

一 入内 后宮女御立給人始而大内入給<sup>ラ</sup>云

一 降誕 皇子御誕生<sup>ラ</sup>云今世公方家用之

一 御遊 天子院御所御遊宴<sup>ヲ</sup>云

一 天盃 天子御盃<sup>ヲ</sup>云

一 天酌 天子御酌<sup>ヲ</sup>云

一 供御 天子御飯<sup>ヲ</sup>云

問鐘子曰  
十六代應神

天皇之御号  
結<sup>ヲ</sup>又<sup>ハ</sup>ル者

毛縮織<sup>ル</sup>者モ  
糸縮<sup>シ</sup>ミキク

者モ三韓ヨリ  
皆来<sup>ル</sup>吳國

ヨリ来<sup>ル</sup>者  
ヨハ吳織<sup>ト</sup>云

吳織ハクハ  
ヲリナリ衣

服ノ惣名ヲ  
吳服<sup>ト</sup>云ハ

此<sup>ニ</sup>始<sup>ル</sup>歟思<sup>フ</sup>ニ  
禁將ノ服<sup>ノ</sup>ミニ

アラズ

一 玉宸<sup>カ</sup> 天子宸居之御扇風<sup>ヲ</sup>云

一 御衣 天子御裝束<sup>ヲ</sup>云

一 吳服 禁將之御衣服<sup>ヲ</sup>云

一 御改衣 四月朔日十月朔日夏冬御裝束<sup>ヲ</sup>更<sup>ラ</sup>云

一 朝賀 朝拜

往古每年正月元且天子大極殿<sup>ニ</sup>出御<sup>アリ</sup>

御座前垂<sup>ラ</sup>レタル帳ヲ女王ト典侍ト從<sup>ニ</sup>

左右挑上而退<sup>ク</sup>時群臣禮服ヲ著<sup>シ</sup>奉<sup>レ</sup>拜<sup>ス</sup>

龍顏<sup>ト</sup>ソ一<sup>ノ</sup>條院正曆年中ヨリ其儀絶<sup>テ</sup>

即位ノ後一度在<sup>リ</sup>之<sup>ト</sup>云々



一御方違 年夜 天子御方違行幸在之

一朝親行幸

私日天子無父母例也故即位後一度御父  
子之礼スル仙洞國母ナトヘ御對面アルヲ云  
**補**朝親ノ行幸ト云コトハ天子年始ニ  
上皇并母后ノ宮ニ行幸アル夏也<sub>ニ</sub>五代  
嵯峨天皇ノ御宇大同四年八月朝親之行  
幸コレヨリ始ル  
一御身固 反閑 共土御門家ニテ修之  
禁將出御時天地割セラレ給ハ又ヤウニ

トテ貪臣祿文廉武破ノ七星ヲ修ニ治ル  
ナリ是ヲ七足ノ反閑ト云口傳

一瑤輿 鸞輿 翠華 鳳輦 龍駕 龍輶  
皆以天子御乘物之名也

一輦車 テグルマト訓蒙御免乘也

一牛車 公方家親王家是乘給也

私云輦車ハ宮中ヲ出入ス牛車ハ大内中ノ  
御門際迄乘ト云々

一栴椰毛車

赤色簾錦縁蘘芳未濃下簾經綯端帟或時  
用青簾草縁青未濃下簾金銅金物之搨云々



一 龍馭 龍蹄 天子之御馬云

一 龍頭鷓首 天子之御舟云

警淮南子注云鷓水鳥也益其象著船首以禦水患云々

一 紫宸殿 俗云南殿御政執行殿也

一 内侍所 諸神供養宮殿也

一 常御所 天子常宸居殿也公方家御礼此殿

在之中 檀運臺間云

一 益御座 御座トモ云也

一 夜御殿 御寢所云也

一 御講所 最勝講時論義聞召所也

一 朝餉間 南殿東アリ御膳所也

一 臺盤所 禁中御臺所也

一 記録所 評定所也

私云後三條御時始 頼朝卿准據是而公文所建鎌倉云々

一 鈎殿 禁中ノ御亭云

一 對屋 宮女隔室云

一 直所 大内ニテ関白ノ休息所召直衣其處

ヲ云但定ハ無之云々

一 使廳 檢非違使ノ廳也諸犯人ノ罪科此所

ニテ裁断セラル



一大樹 幕下 幕府

左右近衛大將ノ異名也征夷使鎮守府等  
將軍ノ名ニハアラス武官ノ重職ナルニハ  
賴朝卿以來將軍家兼任セラルル例也  
大將唐名羽林大將軍常云幕府又云幕  
下又云大樹惣以將軍之称也又云大將謂  
之元帥傳出左其居處謂之幕府漢書將軍職  
在征行無常處所在為治故言幕府云々又  
稱將帥云麾下又云戲下漢書師古曰戲謂  
軍之旌麾也云

一將軍

神代ニテハ經津主命國又神是也神武甕  
槌命神是也是ヲ始トス人皇寂初神武帝  
朝道臣命物部氏祖古稱武士亦始ト  
又十代崇神帝朝大彥命武停河別吉備津  
彥丹波道主命此四臣ヲ四方工分遣之東  
南變西戎北狄ヲ平之ム是ヨリ將軍ノ号  
發シリ征夷ノ号ハ日本武尊東夷ヲ征之  
給之ヨリ初ルト云々從古來最モ重職也  
一節度使節刀使トモ書也節ハ之ルニナリ  
朝敵退治ノ為ニ大將ヲ指向ラルルヲ云  
異國ニテハ其大將ニ賜斧鉞ト也本朝ニ



テハ太刀又旌旗ナトヲ賜ル例也摠テ追  
伐ニ不限天子ヨリノ御使ハ必賜節ト云  
將師有賜節鉞之制節度者所以示其信  
也斧鉞者所以專刑戮也

一朝敵 逆臣 王命ヲ背者ヲ云  
逆賊ノ冠國冠

一官軍 天子兵士ノ義也  
兵師

一追討 宣旨ヲ蒙テ大將軍出陳ヲ云

一征伐 院宜ヲ蒙テ大將軍出陳ヲ云

一進發 綸旨院宜旗ナトヲ賜リ大將軍遠國  
工出陣ヲ云

一發向 大將軍自分ノ出陳ヲ云

一勤座 禁將大臣以上ノ出陳ヲ云

一陳儀式 將軍中宮親王等宣下時其人行之

一叅陣辨 禁中ニテ陳ノ儀式行ル々時役者  
二叅ル辨ヲ云

一大饗

任大臣時行節會是ヲ任大臣節會ト云其  
後新任ノ大臣ノ館工當日節會ノ上首ヲ  
尊者ニシテ卿上雲客ヲ招饗應セラル是  
ヲ大臣ノ大饗ト云也色々儀式有之事云  
々私云饗應モテナレフルマウト訓但儀式結構ヲ以テ



フルマフ義也ト云々

一内辨 外辨

大内ニテ節會ノ時一ノ大臣承明門ノ内

ニテ諸吏ヲ勤<sup>レ</sup>テ内辨ト云二ノ大臣承明

門ノ外ニテ勤<sup>ル</sup>テ外辨ト云

一南曹辨 南都春日多武峯ナトノ違<sup>ニ</sup>用<sup>レ</sup>吏<sup>ヲ</sup>

人<sup>ヲ</sup>云私<sup>ニ</sup>南曹辨嗣房ト大平記ニ見ヘタリ

一傳奏衆 禁中工公方家ヨリ用<sup>レ</sup>吏<sup>ヲ</sup>取次テ

奏達スル役人也

一昵近衆 武家工親キ公家<sup>ヲ</sup>云私<sup>ニ</sup>鹿苑院義滿

公以來之例也云々

一院參衆 仙洞方之公家ヲ云

一左遷 貶<sup>ニ</sup>謫<sup>ト</sup>

禁將ノトカメテ受テ官位秩祿ヲ召放サ

レ遠流ナト二處セラ<sup>ル</sup>ヲ云私<sup>ニ</sup>漢魏ヨリ

以前尊右早左故ニ罪アルモノハ高<sup>ク</sup>解

テ下官ニ降ス是左遷也

一款狀 禁中工官位ナトテ望<sup>テ</sup>訖<sup>テ</sup>訟<sup>ノ</sup>義ナト

有時誠ヲ盡<sup>シ</sup>テ書奉狀ヲ云私<sup>ニ</sup>款誠也至也

一上表 上ハ夕テマツルト訓官職ヲ辞退ス

ル時ニ文章ニ書顯ヲ表ト云也辞時位ハ

止ル例也私<sup>ニ</sup>禮記云大夫七十而致事云々



事ト仕ト同意也源氏河海鈔云致仕者辭官不辭位階云々

一淡海公 公トハ謚号也上古大政大臣當官

ニテ薨之人ニハ必公ノ謚号アリテ一國

ニ封セラル故ニ中古以來薨時辭大政大

臣也因茲公ノ謚號斷絶ス所謂淡海公ニ

始リ仁義公ニ終ト云々私云封セラルトハ國

郡ノ守護ニナルヲ云其土ニ行テ正制法

之義也

一不比等 淡海公又文忠公近江

一良房 忠仁公美濃

一基經 昭宣公越前

一忠平 貞信公信濃

一實賴 清慎公尾張

一伊尹 謙徳公參河

一兼通 忠義公遠江

一賴忠 廉義公駿河

一為光 恒徳公相摸

一公季 仁義公甲斐

一則闕官 官ノ名ニハアラス大政大臣ハ公

家ノ極官ニシテ天地ニ則テ天下ノ法ヲ



間鐘子云三公者  
象天之三台星也  
三台ナニホリト  
テウカウ史記  
本記鄭玄曰風  
后黃帝之三公  
ナリ梓黃帝仰  
天置候衆官以  
風后配上台天老  
配中台五星配中  
台謂之三公是以  
三公謂之  
三公起也  
間鐘子曰  
北極比天子  
三台星在其前

立順陰陽正政國家ノ修制法棟梁ノ重職  
ナルユヘ家臣ハ固辞シテ不就之人君  
又止是則闕ルト云々  
**補** 師範一人謂天子一人 儀形四海亦雅云九夷  
取謂之荒遠冥昧也 無其人則闕云々 故云  
則闕之官有德之撰故非其人者常不任之  
又無職掌之官也  
三公 大政大臣 左大臣 右大臣云  
**補** 大政官無之時ハ加内大臣三公ト云也  
内大臣ノ唐名内府内丞ト云  
一月卿 公卿 卿上 参議三位以上云

一 雲客 四位五位殿上人云  
**補** 雲客トハ四位以上ノ殿上人云  
私云天子ヲ日ニ夕トヘ公卿ヲ月ニヨソヘ  
殿上人ヲ雲ニ比ト云々  
一 公 撰政関白三公内大臣准大臣等用之  
一 卿 大中納言三位以上散一位参議等用之  
一 朝臣 四位ヨリ以下之人ニ用之  
一 撰政 関白  
天子十五歳以前又ハ女帝之時ハ執柄ヲ  
撰政ト云天子御首服以後ヲ関白ト云職  
ハ同夏ニテ名ヲ替ル而已也



一博陸 殿下 関白ノ異名也

**補**

執柄 撰篠 撰政 関白 異名也 撰篠ト

ハ代天子執篠ヲ云 篠音禄 執柄トハト柄

氏ヨハカウセリ毛詩ニ周公且ノ徳ヲ讃テ

斧柄ニ喩タリ註ノ曰柯ハ柄也禮記ニハ

亦治國ノ柄也ト云々國主ヲ佐世ヲ治ム

ル人ハ斧ニ取テハ如柄也是ヲ取ルヲ執

柄ト云ハ斧ハ柄至要ノ者也

一殿 中納言 殿三位中將ナト云ハ皆関白

ノ子也

一復辭 関白職ヲ天子工奉返ヲ云

一太閤 禪閤

口傳云前関白ノ子當時関白ナレハ其父

ヲ太閤ト云剃髮アレハ禪閤ト云其子関

白ナラサレハ前関白ト云近世秀吉公関白

職ヲ猶子秀次ニ譲而聚樂亭ニ居之ム故

太閤ト云是也

一 仁 一人 天子ヲ云

一 人 太子ヲ云

一 人 太政大臣ヲ云

但三公ノ内関白ヲ持給フヲ一人氏御一

所氏云



○  
一 イナノカミ 上  
○  
一 イナニシ 人  
左大臣ヲ云  
右大臣ヲ云

一 准大臣

謂之儀同三司近代已絶任家不定大納言之上内大臣ノ下也

**補** 六十六代一條院寛弘五年正月藤原伊周ヲ大臣ニ准シテ封戸ヲ給フ此ヲ儀同三司ト云其儀三公ニ同ト云義也

一 正一位 往古ハ叙スレル中古以來在世ノ間ハ不叙贈位也

一 散一位

謂之准一位不任大臣位ノ叙一位ヲ云大納言多分叙之然レハ辞大納言例也

一 傍三位

謂之散三位不補参議叙三位ヲ云

一 非参議

前官ノ公卿無官之二位三位ヲ云

一 上連部

公卿ヲ指トイヘ凡多分左右大將權杖大納言春官大夫宰相中将侍從是等ノ類ヲ可謂云々



一藏人

天子近習之職也武家ノ扈從ノ如キ者也

一職事

重職也辨ニテ兼藏人頭人也頭辨ト云是也

一頭トウ中將 藏人頭ニテ兼中將人也

一尹大納言 大納言ニテ彈正尹ヲ兼タル人也

一卿律師 律師ニテ八省ノ卿ヲ兼タル人也

一三位中將

公武共規模アル事也大臣子若孫ナトノ中

ニテ被任叙例也

一極薦 六位ノ藏人中ニテ第一ノ人ヲ云天子御召ノ

律師八僧  
官准五位

吳服ヲ并領スルニ依テ著麴塵袍世山鳩色  
ト云是也

一官務 中古以來小槻宿稱為左大史兼左右

辨官日之官務

一侍讀 禁將御物讀之指南申人也

一師範 禁將之御師匠タル人ヲ云

一史官 禁中ニテ書記ノ役人也百官ノ下ニサクハント云アリ

皆其官ノ筆取職也司ヲ外記官務ト云院御所

ニテハ主典代武家ニテハ右筆ト云私云於武家者

木曾義仲ノ右筆大夫房覺初号信救得業南都學侶也

賴朝時邦通是ヲ始ト云々



天子工公方家  
ヨリ奏夏此内  
侍ノ取次ナリ

一 勾當内侍 内侍掌中第一一臈云長橋局也

**補**相當三位是長橋ト云局居マス故長橋局ト云右衛門佐氏局ノ名也

○ 一 上臈

二 三位典侍号上臈

○ 一 内侍ハ

中臈ヲ指シテ云昔号命婦侍臣女已下也  
諸大夫良家ヨリ下醫陰陽道等号中臈ハ  
幡別當女同凡一切者多中臈品也

○ 一 小上臈

公卿女号小上臈

○ 一 大浦

一、局ヲ指シテ云

○ 一 下臈

賀茂日吉社司等女也

○ 一 女房

凡女房上臈小上臈内侍中臈下臈云  
女房ノ一位二位三位ナトツクハ官位ニ

○ 一 夫人

テハナク是女房ノ受領也  
如三后左内大臣

從容論禮掌教四德四徳トハ容好ノ言婦  
切也后工異見後見ヲスル役人也

○ 一 九嬪

比九卿 納言

九嬪ハ掌婦學法以教夫人也註曰嬪ヨリ  
夫人マテ告テ后工後見サスル也總而男  
女片ニ學者譜代ニ稀ナル故大方ハ他國者也  
其故后工直々ニハ奏スルコトナシト也



○ 嬪 ヨソツカヒ

唐ニテ娶<sup>ヨソ</sup>ニツキ来ル今副ヲ云

○ 桂姫 カヅラ

女御御入内又ハ大臣家之姫君御入輿

ノ時御先<sup>キ</sup>エノル女房ヲ云也是女官ノ下

官也武家ニテハ乗物ニホウコヲノスル也是桂姫ノ

代<sup>リ</sup>成ヘシ

一 刀自 一向御膳役者也

○ 閔女 禁中ノ神女ヲ云也

一 雜仕 俗云御中居也

一 女孺 ヲミナ 禁中掃除火燈<sup>トビ</sup>役也賀茂ハ娘身元能

一 ヒツカサ 天子供御之役也

一 カナイト 天子御行水之役也

一 男今良 ヲトコ 主殿寮官人禁庭掃除之奴也

一 御宿直人 禁中ノ番衆ヲ云

一 衛士 左右衛門被官也御政時庭上ニテ燒篝役

人也

一 駕輿丁 御輿<sup>ヲ</sup>昇<sup>リ</sup>役人也

一 諸兄 駕輿丁ノ頭ヲ云

一 行事官 遷宮之道具仕者也

一 執綱 諸大夫是ヲ引

一 執傘 布衣是ヲ指

一 鳳鳥 セキ 天子之履ヲ云



禁色ハ表袴  
 又ハ裾ホ織物  
 フ用ニ紋ツル  
 ハ公卿ヨリ以下  
 ノ人不着五位ノ  
 人ハ着無紋也  
 又綾ハ小袖着ル  
 物ナリ三位以上  
 ノ服ナリ四位  
 以下ハ綾ヲ  
 不着但藏人  
 ハ近習ノ官也  
 故雖五位着禁色  
 ナリ地青織舟白麻  
 凡指貫公卿着アリ  
 藏人聽着禁色  
 拜賀以前被下宜  
 旨例ナリ但身元  
 聽禁色入吏不及  
 宜下

一 潤色 裝束ノ張直ヲ云

一 禁色 大臣ノ子又孫ハ夕トヘ殿上人ニテ七

禁色并赤キ裾ヲ掛ル私云束帶ノ時ハ白

綾袴也衣冠ノ時ハ指貫ニ紋附タル物也

一指貫 常ノ袴ノ様ニシテスツヲ指縫縮タルモノ也

一直垂 月卿雲客ノ著ハ結也地下ノ著ハ布也

口傳曰直垂ハ元ト武家ヨリ始タル義也

兼服ニテ七其以直垂カクシ鷹申故也古来大将ハ

赤地ノ錦ヲ用ラルヨシ往々見エタリ以

下ノ士ハ或ハ絹或ハ布ナトニ現家アラハシテ紋著

セト也

一 布衣 狩衣ノ事也公武共ニ著用ス於武家

平侍ノ中ニテ有規模吏役ノ者ニ被免之

一 始ウイカフリ爵 公家ノ始テ冠ヲ著スルヲ云初冠始

位ナト氏書也

一 透スキヒシイカフリ額冠 公家十六歳未滿人著ス之羅ニテ張額

ノ透コトクニ格タル物也職原欽大全云

冠者束帶之時著ス之衣冠之時ハ烏帽子也

又冠色髪者曰巾子巾子之後ニ立ル者曰

臚臚ノ後垂ル者曰纓掩兩耳者曰綾貫綾

者曰串鳥帽子者以紙爲之以漆塗之頭

上左工折返者曰左折侍從以上著之右工



折返者五位以下著之。狩衣之時必著烏帽子也。今世侍從以上以糸緒結之。四位以下以紙緒結之。

一 調度懸 口傳曰公家ニテハ冠ノシメヲ懸支ト日記

ニ見エタリ於武家將軍出行之時覺ノ武士

帶弓箭傍ニ供奉スルヲ云也

一 著背長 將軍召之甲冑ヲ云

一 宿紙 堂上方ニテ被用薄墨色之紙也

一 家領 堂上方之知行ヲ云

一 撰家 撰政家ヲ略セル詞也。執柄執政家門ナ

ト云近九二一鷹ト次弟ス近衛殿ヲ陽明院殿

トモ云弟一之有規模家也。私云異國之宰相本朝之執柄武家之執權名異ニシテ職均皆是國家柄執棟梁臣也。

一 家司 撰家清華家老ヲ云

一 御所 撰家公方家門跡方居處ヲ云

一 北政所 五撰家妻ヲ云

一 御臺盤所 公方家大臣大將妻ヲ云 補政所御臺凡云

一 北御方 簾中公卿妻云

○ 一 大政所 大御臺大臣家妻御隱居ヲ云

一 齋宮 伊勢工宮仕ニ備給也。往古天子即位

ノ年先定之給ニ皇女又ハ諸親王ノ女中



ニテ未嫁ヲ立給例也三年之神事アリニ  
年ノ八月ヨリ三年ノ八月追野々宮マシク  
齊宮工移給之ナリ舊記曰伊勢齊宮ハ  
聖仁天皇朝倭姫ヲ始トス土御門院朝承  
元二年四十二代ノ齊宮追ニテ断絶云々  
一齊院 加茂工官仕立給也事ハ齊宮ニ同シ  
舊記曰齊宮ノ野々宮ハ嵯峨有栖川有リ  
齊院ノ野々宮ハ有紫野土御門院朝三十  
代ノ齊院ニテ断絶云々  
一齋 物忌 神ニ仕ル女也齊宮齊院意也  
一摠追補使 口傳云諸國主地頭ノ上司也

往古天子ヨリ國家ヲ御支配アリシ時ハ  
諸國工國司ヲ下シ其國ノ成敗ヲ司シメ  
給ケルヲ八十二代後鳥羽院朝右大將賴  
朝卿ニ始テ諸國摠追補使ノ職ヲ許サレ  
ケルヨリ天下普ク武家ノ有トハナレリ  
一國司 往古公家一任三年宛ニテ其國工下  
向ニ成敗ヲ司ル是也  
一守護 賴朝卿ノ時ヨリ發シリ其國ノ五十  
分一ヲ取テ國衛ニ居リ國司ト相共ニ政  
務ヲ執行シ也畢竟從公家置ル々國司ハ  
以文拘政務從武家置ル、守護ハ守武備



警固<sup>サ</sup>非常之儀也

一領家 公家ノ其所ヲ知行スルヲ云

一地頭 武家ノ其所ヲ知行スルヲ云

一郡司 上古一郡ニ四人宛ノ長ヲ置キ國司

ニ隨テ治メシム里村今世郡代代官ノ

コトキノ者也

一莊司 保司 一村一在所ノ至長ヲ云

一在廳人<sup>チヤウニ</sup> 非奉行唯其國ノヲトナシキ人ヲ

云ナリ

一朝夕 奉行ノ下司ヲ云

一仕丁 日本記ニテハツカハレヨフトヨメリ 下部雜人<sup>ノ</sup>也

一王番役 上古帝都警衛ノ為ニ諸國ノ武士

年々交替シテ在京ニ勤番セシトソ太平

記ニ四十八ヶ所ノ篝ナト云夏アリ此類也

一執權 執事 武家ノ家老ヲ云

一旗本 直參 公方家ノ直臣ヲ云

一陪臣 諸侯ノ家人ヲ云

一侍所別當 武家ノ重職也私云往古賴朝卿

之時和田左衛門尉義盛補此職ト云々

一既別當

賴朝卿之時梶原平左衛門尉景時補此職

ト云々



一 所司代 足利將軍義政之時京極持清侍所  
司<sub>ニ</sub>補故其一族多賀豐後守高忠ヲ代<sub>ト</sub>  
之テ置京都是ヨリ始云々

一 公方家

鹿苑院義滿公天下ニ切アルヲ以其身大  
政大臣從一位ニ至リ其家ヲ執柄家ニ准  
據セウル、ニ付テ代々將軍家ヲ公方家  
ト云其時武家ノ品ヲ十一位ニ定ラレシ  
トソ所謂一族大名守護評定御供衆申次  
番方國奉行末男等也武家直臣之輩ハ此  
十一級ニ漏<sub>レ</sub>ナカリシト云々

一 三職

武衛

實ハ斯波氏  
波川<sub>ノ</sub>ナリ

細川

畠山也

以從三家督ル々管領職ヲ勤之也斯波高  
經足利ノ一族タルウ工器量ノ仁體ヲ以  
テ管領之給ト義詮卿宣ケルヨリ執事ヲ  
管領ト云ナリ

一 四職

山名

一色

京極

赤松也

三家ニ續テ有規模家也

一 御相伴衆

三職四職大名守護之中ニテ撰

器量仁定ラル云々

一 御内書

御下文

公帖

公方御直判之書也



一奉書 御教書

公方家ノ奉命管領書出狀也

一將軍家

口傳曰當時征夷大將軍ハ被准掇 太上

天皇例也云々

台顔 鈞命 上意 台聽 上聞 上使

上覽ナトト、云儀ハ公方家ノ御事用來詞

也 御居處 殿中 宮中 假初ニマシ

マス所<sup>ヲ</sup>モ御殿ナト云此類濟々雖有之畧

一諸大夫 公武共在之正從五位上下也叙從

四位下四品諸大夫ト云武家ハ何モ地下也故地下之諸大夫ト云也

一大夫 官ノ時ハ夕イウト訓九職ニ限レリ

位ノ時ハ夕イウト訓五位ノ掇名ニ限レ

リ八省女寮等ニ無大夫然<sup>ヲ</sup>當時掃部大

夫右近大夫右衛門大夫ナト、称ス蓋掃部

助右近將監右衛門尉ナト相當六位也五

位ノ人六位ノ官ニ任スル時ニ官位ヲ取

合テ一度ニ呼力故也云々又大夫ヲ判官

ト云檢非違使尉計ヲハウクハニト呼ナリ

往古源義經此尉ニ任故ニ大夫判官ト云也



一無官大夫 公卿ノ子童躰之時五位也故未

任官者ヲ云也

一大理 檢非違使ノ別當ヲ云重職也

一使宜旨 檢非違使ニテサルトノ宜旨ヲ蒙ル云

一兩典廐 左右馬頭ノ事也私云此頭ハ

公方家御初官ノ有例ヨツテ他人ハ不望

之云々

一勤負 左右衛門ノ吏也

一受領 諸國ノ司ニナルヲ云

一瀧口 禁中伺候ノ士也於院之北面ト云東

宮ニテ帶刀ト云也名ハ異ニテ其義一也

瀧口六位侍  
堪武勇之  
軍可補之云々

一院上北面 四五位之諸大夫也

一院下北面 六位以下ノ士也

一帶刀先生 帶刀之長ヲ不審問答云也

**補**職原抄云帶刀者撰重代之侍補之自公

家被補之也昔者源平重代之武士多補之

云々春宮帶刀先生義賢是也間鐘子云近

代於武家者堀尾帶刀先生吉晴安藤帶刀

先生直次皆從五位下諸大夫也帶刀ハ太刀

一太郎 往古武士未任官者ハ衛門兵衛ナト

稱ス夏ナシ只太郎三郎ナト云後代誤而

猥ニ衛門兵衛ト号ニテ官位ヲ汚セリ



○ 叙爵 元服シテ始テ五位ナルヲ云 六位以下ハ

無位田五位ニ叙テ始テ有位田從五位下 領位田八町故ニ以從五位下称叙爵

○ 任官 昇進 ニツ氏ニ官ニ進ムヲ云

○ 叙位 授位 ニツ氏ニ位ニ進ムヲ云

○ 拜任 官位ニノボルヲ云

○ 推任 天子ノ別シテ御然テ御推挙有テ官位ニ

ノボルヲ云

○ 任槐 大臣ノ官ニ成給フヲ云 又任大臣給フヲ云

○ 轉任 内大臣ヨリ右大臣ニウツリ給フヲ云

○ 越階 位ヲ飛越テ進ムヲ云 官ヲハ難レ云

○ 初冠<sup>ウイカフムリ</sup> 地ヲ黒ク塗テ上ニ紗ヲ張掛タルヲ云

○ 御徳日 天子法皇并公方家ノ御為ニ一年

中ニ惡日有之依之其間日從天子陰陽師

博士ニ御考サセ被成 公方家被進之ヲ云

○ 奉幣使 天子ヨリ神エノ勅使ヲ云

○ 神主等 位バカリニテ官ト云事ハナキナリ

○ 天子ヲハ 御祈願所ト云

○ 將軍家ヲハ 御祈禱所ト云

○ 御遺詔 天子后親王ナトノ御遺言ヲ云

○ 御齊會 天子ヨリ被成御執行御法事ヲ云

○ 大猷院様被遊薨御候時尊體從 御本丸上



野迫御出ヲ出御ト云從上野日光道中工  
 御出ヲハ遷行ト云御旅館工御着ヲハ  
 遷御ト云日光工御着座ヲハ御遷座ト云  
 勅願所 天子御建立之寺社ヲ云  
 額表裏書タルハ額トハ不云ニヤク額ト云  
 諸山之寺院工勅許ニテ被下額ヲハ定額  
 ト云

- 神輿 御出ヲ神幸ト云御歸ヲ歸座ト云
- 威儀師 從儀師 有御室  
 大法師ノ時衆ヲ引導スル役人也
- 門迹 法親王ノ居給寺ヲ云也又ハ門主ト云

寛平法皇御脱屣之後仁和寺從有宸居發  
 シリ御門ノ跡ト云義也トソ  
 宮門跡拱家門跡公方門跡清花門跡ナト、次弟ニテ  
 其差別在之所謂  
 圓融院小原俗親王青蓮院栗田  
 妙法院大佛補宮門曼珠院竹内俗補八門親王  
 王門輪王寺閑東日日山主圓頻院東寬永寺  
 跡門輪王寺俗云東日日山主圓頻院東寬永寺  
 昆沙門堂清花門跡  
 件者天台宗也圓青妙三門主戒藕次比叡  
 山補戒檀院被弟座主又曼珠院輪王寺凡  
 被補有例



仁和寺 俗云御室 **補** 宮門 大覺寺 嵯峨 **補** 宮門  
勤修寺 山科 **補** 清花院 三寶院 醍醐 **補** 當山 **補** 頭

件者真言宗也戒躰次第東寺被補長者近

年者被讓院家云云

照高院 **補** 宮門 圓滿院 三井寺 **補** 公方門

實相院 同上 **補** 公方門

件者台宗ニテ園城寺 又曰三長吏ヲ三年

宛替々勤之

聖護院 **補** 宮門 密宗本山修驗者頭

隨心院 野小 **補** 號九條 密宗東大寺寺務也

**補** 法相兼帶東大寺之内真言法相華嚴

三論在之

一乘院 **補** 宮門 大乘院 **補** 號鷹司

件者法曹宗ヲ被兼帶是ヲ南都兩門主ト

云テ興福寺寺務ニ替々補セラル

知恩院 東山 **補** 宮門 件者淨土宗也

木願寺 大僧正ニテ寺准清花

興正寺 西本願寺至下正僧

右ノ内宮門跡從四品叙一品迄至給例也

故ニ僧正迄ヲ召仕八九、夏也撰家清花門

跡ハ其身大僧正ヲ極官トセラル故ニ法



印迫ヲ仕ハル義也

一院家 門跡ノ下ニ付テ有規模寺也畢竟門

跡ノ隱居所ノ義也云々

座主 貫首 比叡山延曆寺也主僧ヲ云

長者 東寺統領ノ僧

長吏 三井寺勸修寺ノ寺務ヲ云

檢校 高野山主僧ヲ云

院主 播列書寫山ノ主ヲ云

寺務 大寺統領ヲ云

坊官 門跡家老ノ僧ヲ云

一祭主

伊勢宗ニテ統領之人也又長官師職ナト云アリ  
何七伊勢祠官也出雲大社之神職ヲ國造  
春日ヲ祢宜賀茂日吉ハ神主任吉ヲ社務  
卜奮例也

一姓氏 管見云凡日姓氏其實八一也其中

姓ハ體ニ而氏ハ用也

姓 先祖ヨリ傳タルヲ云

氏 至子孫在名ナトヲ付ルヲ云

族 從諸侯家人ナトニ賜姓ヲ云

諱 禁將大臣迫ノ御實名ヲ云

實名 平侍ノ名乘ヲ云



一尸書

位署式ノ時公卿ヨリ以下人ニ六朝臣真人  
ヲ用ル莫ハ如左日本記云天武天皇十三  
年十月更改諸氏族姓等作八色姓以混天  
下万姓一曰真人二朝臣三宿祢四忌寸五  
道師六臣七連八稻置云云

朝臣

源平藤原橘宮道小野高橋  
惟宗祝部穗積良峯平郡星河  
平野田口田中和氣丹波柿本

像作形

任吉賀茂安部菅原中原在  
永原宗像菅野谷大中原大江  
大神百濟長岳藤井粟田阿保  
吉備紀三統石川八多  
池上豊野豊國

真人

小笠原春日吉野多治見大園  
興長文屋香山清原山路御原  
三國

真作息  
路作道



宿

祢津守 土師 齊部 入間 小槻  
 新田部 大伴 尾張 掃部 宇治  
 宇佐 山田 多真神 清海 坂田  
 弓削 宮原 矢野 檜原 日置

連

秦高麗 長谷部 高市 十市 川合  
 佐伯 土生 鴨 風早 葛城 久米  
 元河内 山邊 山白 荒田 城上 清川  
 都御代 水海 三浦 御笠 廣原

志賀 物部 川上 葛木谷



右		左
從	主上	正
一		一 深紫
二		二 淺紫
三		三 深緋
四 下上	侍從	四 下上 淺緋
五 下上	殿上人	五 下上 深綠
六 下上	諸矣	六 下上 淺綠
七 下上	地龔矣	七 下上
八 下上	平侍	八 下上
初 下大		初 下大 九俗位云

將軍宜下

宜旨之案

征夷大將軍

右近衛大將

右馬寮御監

淳和琴學兩院別當

源氏長者

兩宜旨

內大臣

右近衛大將如元

隨身兵仗



牛車

西宜旨

右者慶安四年辛卯八月十八日  
前將軍家綱公 御昇進之時案也

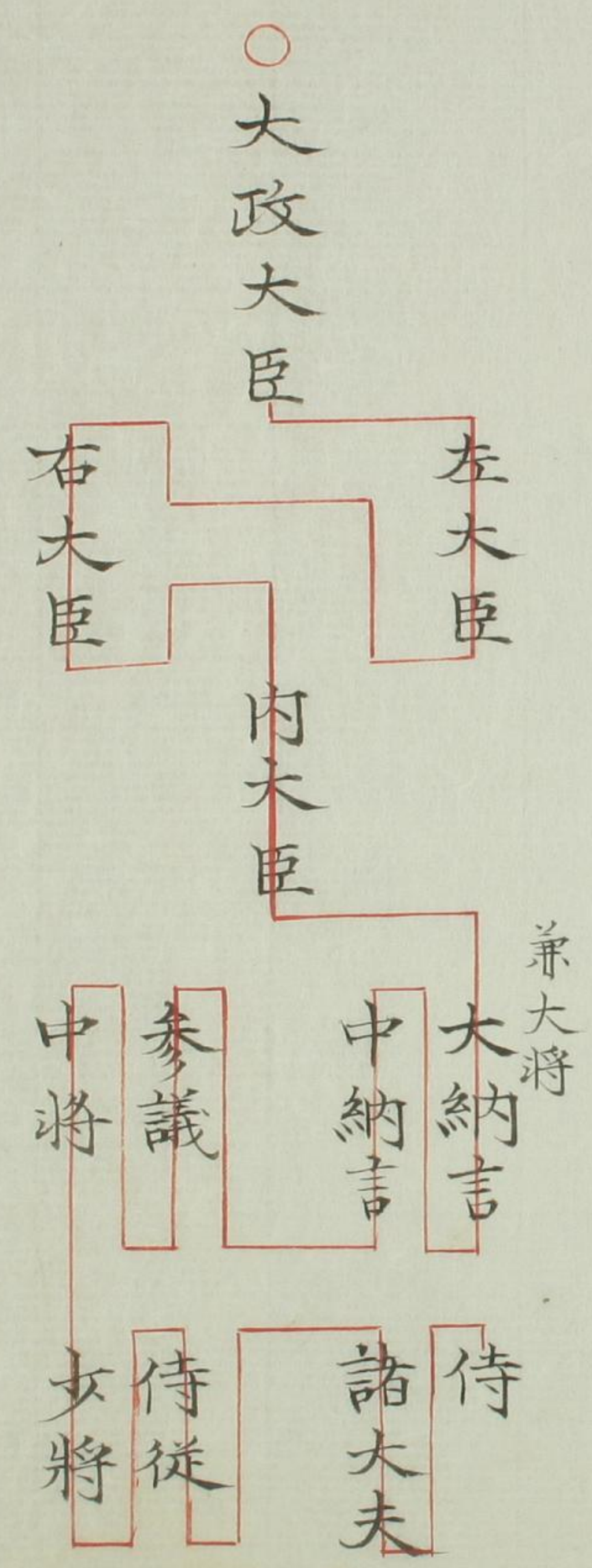
私日

左馬寮者左近衛大將タル人掌之右馬寮者  
右近衛大將掌之  
右馬寮御監トトへ二武家弓馬之司之義  
時學淳和兩院別當職者鳥羽院朝 源氏長  
者ハ自伏見院朝久我家工代々傳續ス然ヲ  
後小松院朝永德三年正月鹿苑院義滿公兼  
補之給之以來代々武家工許ル隨身近衛府  
下二將曹府生番長ト云アリ是左右大將ノ  
隨身也公家大臣二任テ後ハ不帶太刀故  
賜兵仗也兵仗之人トハ帶横刀弓箭人ヲ云



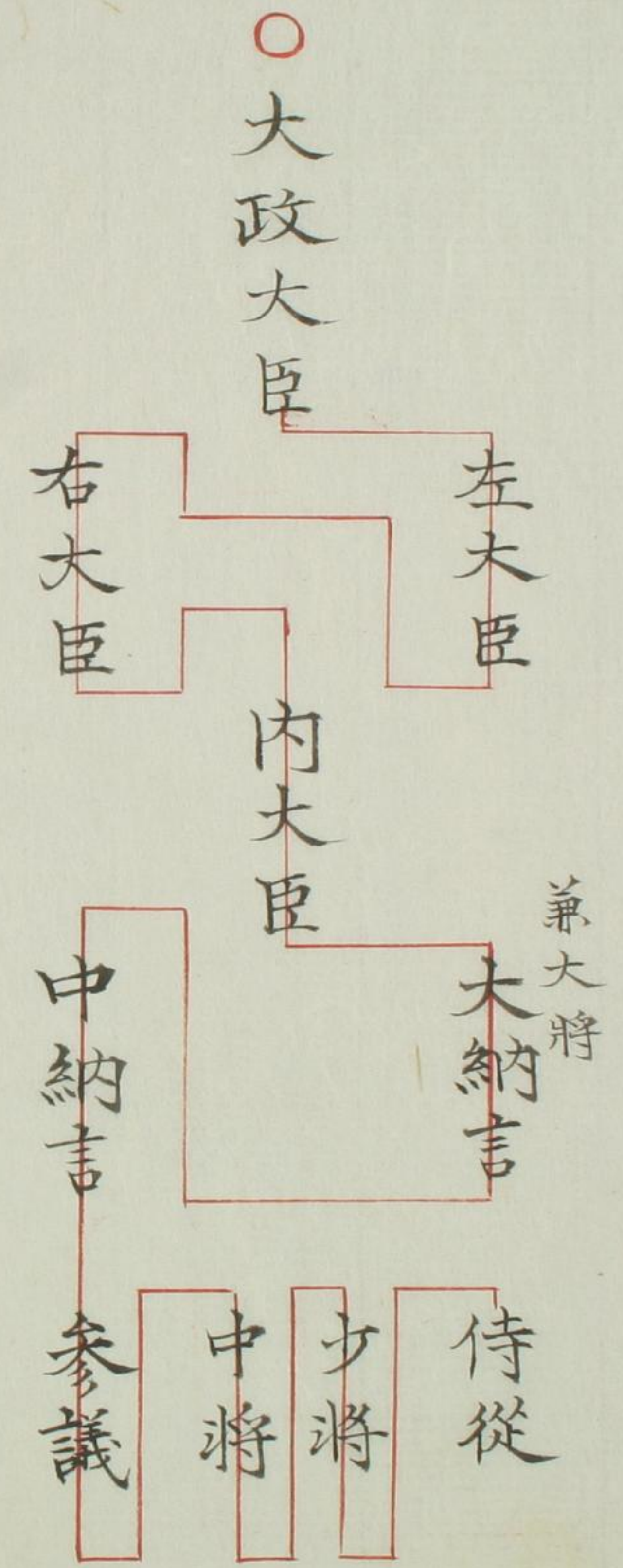
也又道路警固之為二賜隨身更トソ

羽林家并武家任官之圖

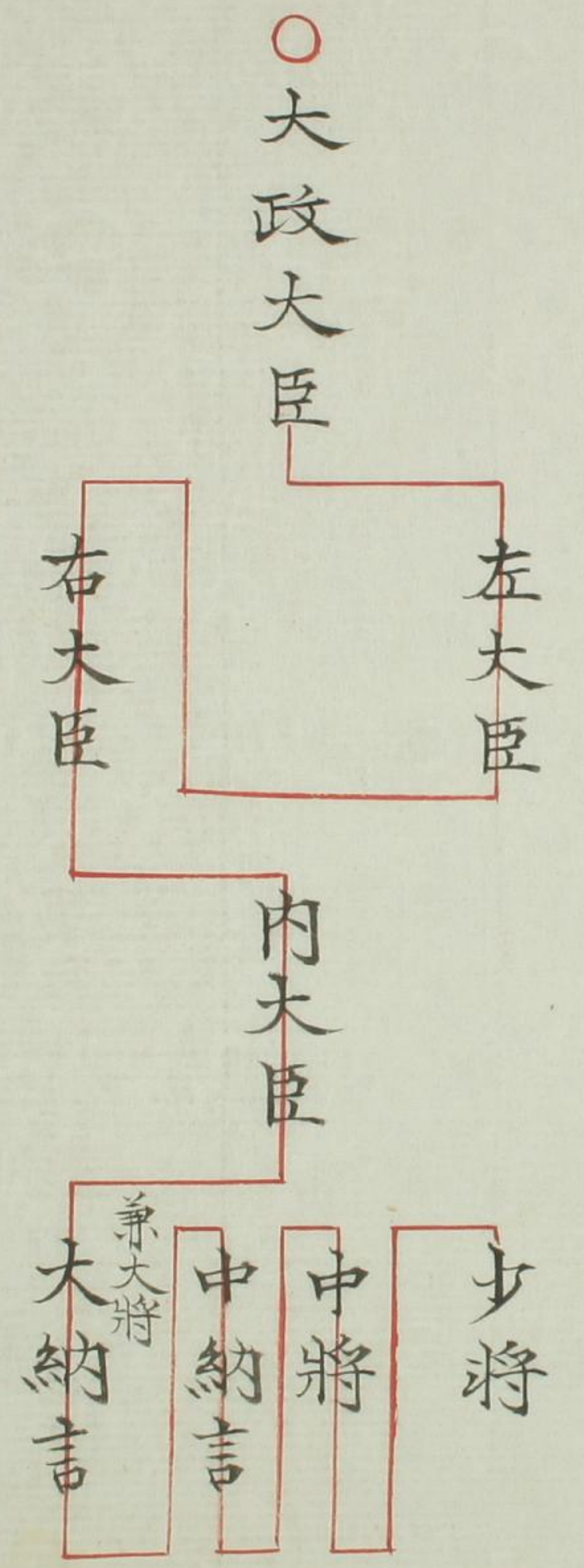




清華任官之圖

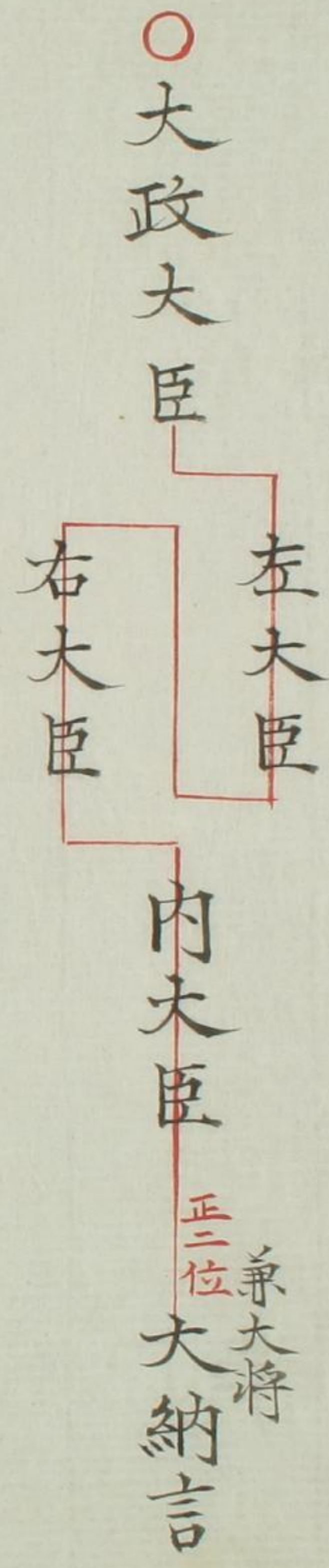


撰家任官之圖





公方家任官之圖



公方家御初官大納言之夏  
家光公以来之例也

當代官定

大政大臣 一人	左大臣 一人	右大臣 一人
内大臣 一人	大納言 十人	中納言 十人
参議 八人	辨 左右 大 中 七人	少納言 三人
中將 數不	少將 同上	侍從 同上
儀同三司		

大納言ノ阙ナクツマリタル時此官アル歟  
**補** 或説云大臣ツマリタル時有此号也  
 六十六代一條院寛弘五年正月前内大臣  
 藤原伊周ヲ大臣ニ准ヒテ封戸ヲ給テ大  
 臣ノ下大納言ノ上ニ列ス此ヲ儀同三司



卜云其儀三公二同之云義也

武家官位不定公家官位卜各別義也

一天子北面と號顔と云事漢の高祖と云海と云  
漢書云高祖之母媪息大澤之陂夢與神遇是  
時雷電晦冥父大公往視則見交龍於上已而  
有娠遂產高祖隆準而龍也

一禁中 史記始皇本義蔡邕注云禁中門戶有  
禁非侍御者不得入

一親王曰品諸王諸臣皆曰位公式令曰凡應叙  
親王四品諸王五位云云諸王四位之人未給  
源氏而任親王者為四品親王不改始位不分  
正從四位為四品者也 親王給姓始弘仁五  
年五月八日嵯峨皇子信給源姓也 親王給姓  
皆源氏給姓也



一女院 是中宮ノ御女御モ女院ト云臨居也始中宮ニテハ  
 シマスヲ女院ト云也門号アリ陽明門院  
 待賢門院ノ類也未中宮ノ位ヲ不得人ハ  
 門号ナシ落飾之後何院ト云逝去ノ後ハ何院ト計ルナリ  
 六十四代圓融院天元待年八月藤原兼家  
 娘詮子代一召テ梅壺元待年八月藤原兼家  
 六十六代尼始テ正春二年十月梅壺ノ皇  
 大后詮子保元年十月梅壺ノ皇  
 院号此ヨリ始テ東院ト林院ト道長娘彰子  
 一院條長保元年十月梅壺ノ皇  
 入内藤壺保元年十月梅壺ノ皇  
 十人寛弘二年四月中官彰子院ト東院ト林院ト道長娘彰子  
 遷居給フ弘二年四月中官彰子院ト東院ト林院ト道長娘彰子  
 女院門号ノ是ニ始テ中官彰子院ト東院ト林院ト道長娘彰子

正徳三癸巳年四月二日 招軍宣下

家継公 五歳 勅使徳大寺大納言公全庭田大納言重條

仙洞使梅小路兼中納言共方新女院使万里小路兼相尚房

二月廿八日忌府四月十日改洛

宣下ノ事

征夷大將軍淳和侍學兩院別當源氏長者右左寮中監  
 正二位行内大臣右近衛大將隨身牛車兵仗

右の通り二月廿日於禁裏 嚴儀の宣下相整

天英院殿家宣云從一位 宣下ハ二月二日相整

宣下二品嚴儀の宣下消去宣下之嚴儀の宣下

本式ノ事陳宣下ノ源ノ事宣下ノ



將軍定下ハ嚴儀ハ以祝式ナリト云ハ物ニ消去  
定下ハ消去定下ハ節會ハ以儀法ナリト云  
位記口宣ト云々頂戴ナリト云々林小治昔云々  
演説也

宣命

天皇我詔止万止抑諸國惣追補之事鎌倉武  
臣大納言叙正二位右近衛大將源賴朝始而  
此職於賜留嫡賴家相續記征夷大將軍多利  
次男實朝以職於取利始任右大臣年去而足  
利治部大輔尊氏大將軍之職於賜利諱和將  
學兩院別當之詔旨於請毛從是此職在武臣  
嫡孫義滿源氏長者隨身兵仗牛馬寮監之請  
詔旨於任大政大臣從夫子々孫々至留此職  
足利十五代而此職絶多利從是年去而後清  
和之類子新田之末孫德河正二位内大臣源



家康之武威之甚敷於感志此職於賜留以武  
於靜逆徒以文於安諸民於故此切於感志東  
照權現登賜而正一位大相國於賜留嫡秀忠  
其讓於請此職於務至留天祖大政大臣多利  
嫡家光其讓利於取留嫡子家綱此職於續雖  
然家綱職之一子無依而家光我未子正三位  
宰相源綱吉此職於賜雖然綱吉一子無依而  
家光我次男正三位宰相源綱重我嫡子正三  
位中納言綱豐於養而改家宣故此職於賜留  
家宣總四年治薨世利嫡子家綱雖為幼無記  
此職於賜留家繼漸八歲志手薨世利依此職

絕世利家康武威之切於感志手家康我未子  
多留從二位大納言源賴宣我孫正三位中納  
言吉宗此職於賜利是家康我武切忠信登云云  
天皇我勅命於聞食止宣乎

于時享保元兩年初秋日傳奏下而

德寺從一位尹重  
庭田大納言重條



文政元年寅六月五日

一橋大納言治濟卿剃髮髻翁殿ト称ス

同年十二月十一日御使林肥後守ヲ以裘袋二具被進之

一裘代衣 本義三字也當世袋ノ此一字ニ認歟

右ノ衣ハカハコ口モノカハリノキ又ト申

夏也 法親王相當ノ服也拱家以下公卿ニ

至リ法躰ノ後 勅許ナクシテ着用不叶云々

右皆具

裘袋

紫文雲立  
漏白裏

白帶

柏アコ白無無是ハ下着也



