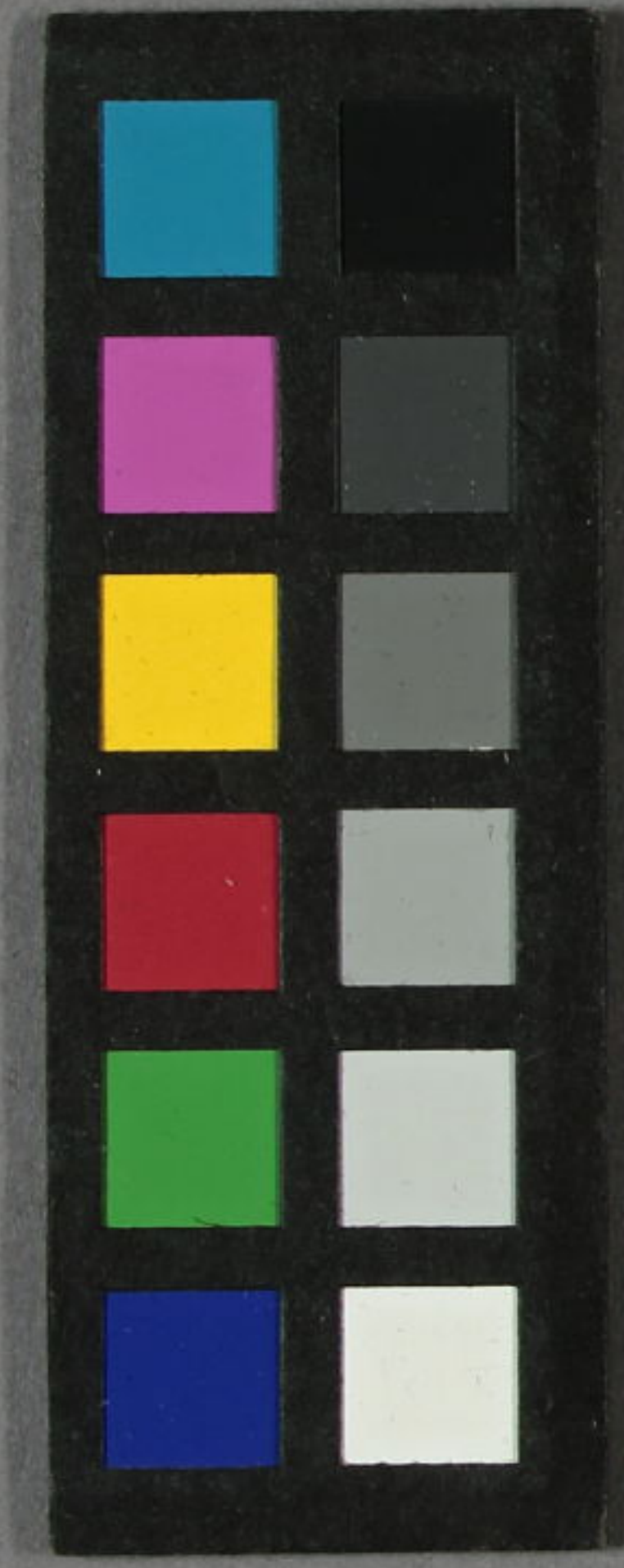


知歌歌集
下

特別
イ 4
3163
33(2)



Handwritten text in a cursive script, likely a form of shorthand or a specific dialect. The text is arranged in approximately 15 horizontal lines within a rectangular border.

類葉下

Handwritten text in a cursive script, continuing from the previous page. The text is arranged in approximately 15 horizontal lines within a rectangular border.

Handwritten text in a cursive script, likely a form of shorthand or a specific dialect. The text is contained within a rectangular border and consists of approximately 15 lines of writing.

類集下

Handwritten text in a cursive script, continuing the style from the left page. The text is contained within a rectangular border and consists of approximately 15 lines of writing.

言出後悔恋 *言出後悔恋*
 言切後悔恋 *言切後悔恋*
 不語終隱恋 *不語終隱恋*
 改名隱恋 *改名隱恋*
 見家思出恋 *見家思出恋*
 過門不入恋 *過門不入恋*
 觀身不言恋 *觀身不言恋*
 立聞怨恋 *立聞怨恋*
 時々見恋 *時々見恋*
 聞恋秋恋 *聞恋秋恋*

類聚下

秘知音恋 *秘知音恋*
 秘從者恋 *秘從者恋*
 思移媒恋 *思移媒恋*
 互斥思恋 *互斥思恋*
 語和不會恋 *語和不會恋*
 隱傍女恋 *隱傍女恋*
 疑行未恋 *疑行未恋*
 不設被忍恋 *不設被忍恋*
 敬盜恋 *敬盜恋*
 祈神恋 *祈神恋*
 祈佛恋 *祈佛恋*

Handwritten text in a cursive script, likely a historical document or manuscript. The text is arranged in several lines, with some lines starting with a vertical line and a dash, possibly indicating a list or a specific section. The script is dense and characteristic of early modern European handwriting.

類集丁

Handwritten text in a cursive script, continuing from the previous page. The text is arranged in several lines, with some lines starting with a vertical line and a dash, possibly indicating a list or a specific section. The script is dense and characteristic of early modern European handwriting.

Handwritten text in a cursive script, likely a letter or a page from a manuscript. The text is written in a single column and appears to be a personal or official communication. The script is dense and characteristic of early modern European handwriting.

Handwritten text in a cursive script, similar to the left page. It is written in a single column and appears to be a continuation of the text or a separate page. The script is consistent with the one on the left page.

賴書下

Handwritten text in Arabic script, consisting of several lines of dense cursive writing. The text is contained within a rectangular border.

Handwritten text at the top of the page, possibly a title or header.

Handwritten text in Arabic script, consisting of several lines of dense cursive writing. The text is contained within a rectangular border.

Handwritten text at the bottom of the page, possibly a page number or footer.

Handwritten text in Arabic script, first line.

Handwritten symbol or separator.

Handwritten text in Arabic script, second line.

Handwritten text in Arabic script, third line.

Handwritten text in Arabic script, fourth line.

Handwritten text in Arabic script, fifth line.

Handwritten symbol or separator.

Handwritten text in Arabic script, sixth line.

Handwritten text in Arabic script, seventh line.

Handwritten text in Arabic script, eighth line.

Handwritten symbol or separator.

Small handwritten text at the bottom of the page.

Handwritten text in Arabic script, first line of the second page.

Handwritten text in Arabic script, second line of the second page.

Handwritten text in Arabic script, third line of the second page.

Handwritten symbol or separator.

Handwritten text in Arabic script, fourth line of the second page.

Handwritten text in Arabic script, fifth line of the second page.

Handwritten text in Arabic script, sixth line of the second page.

Handwritten symbol or separator.

Handwritten text in Arabic script, seventh line of the second page.

Handwritten symbol or separator.

Handwritten text in Arabic script, eighth line of the second page.

Small handwritten text at the bottom of the page.

苗庭の花はついでにわづらひて

あはれなる御心はわづらひて

いづれ

今もわづらひてわづらひて

女もわづらひてわづらひて

紙のわづらひてわづらひて

いづれ

わづらひてわづらひて

わづらひてわづらひて

わづらひてわづらひて

わづらひてわづらひて

類書下

わづらひて

わづらひて

いづれ

わづらひてわづらひて

わづらひてわづらひて

わづらひてわづらひて

わづらひて

いづれ

わづらひてわづらひて

わづらひて

— 月 共 可 行 諸 事 之 也

あまのついでに

あまのついでに

浦

類

あまのついでに

魚

あまのついでに

—

あまのついでに

あまのついでに

—

あまのついでに

うゝ
一
平
大
う
法
二
う

類葉下

人
の
法
二
う

あはれなる人よ 女宮大輔

鶴の島の別当の御坊の御入道の御方へ 花よみ奉る

月

はらみの園土ある所に 寺九十二條あり 花よみの御
ふりかへし物縁あり 寺あり 花よみの御
奉りかへし物縁あり 寺あり 花よみの御
あはれなる人よ

年老なる人の 五月十日の御書 橋のあり 寺あり 花よみの御
奉りかへし物縁あり 寺あり 花よみの御

類集下

はらみの園土ある所に 寺九十二條あり 花よみの御

ふりかへし物縁あり 寺あり 花よみの御

あはれなる人よ

はらみの園土ある所に 寺九十二條あり 花よみの御

ふりかへし物縁あり 寺あり 花よみの御

あはれなる人よ

はらみの園土ある所に 寺九十二條あり 花よみの御

あはれなる人よ

はらみの園土ある所に 寺九十二條あり 花よみの御

ふりかへし物縁あり 寺あり 花よみの御

あはれなる人よ

Handwritten text in a cursive script, likely a continuation of a letter or document.

Handwritten text in a cursive script, continuing the text from the previous page.

類葉下

Handwritten text in a cursive script, continuing the text from the previous page.

Handwritten text in a cursive script, continuing the text from the previous page.

いふに
Zunächst ist die ...

別当入道 ...

いふに
...

別当入道 ...
西の東 ...

類聚下

いふに
...

世中 ...

いふに
...

蔵人 ...

甲斐大進為基之件トテ故帥大納之佳吏を以テヨシははけり

事トシト大事事トテ所勞リシテ人トカセテ事トナレ

一

一

一

一

一

一

一

一

一

一

一

一

一

一

一

尚書會

一

物名

と此位の人よあはれしはまての事なるはなれはなれ人の
まぢよりさる月日はあるはなれはなれはなれはなれ

ついで月日さるはなれはなれはなれはなれはなれはなれ
あつてはなれはなれはなれはなれはなれはなれはなれ

あつてはなれはなれはなれはなれはなれはなれはなれ
あつてはなれはなれはなれはなれはなれはなれはなれ

あつてはなれはなれはなれはなれはなれはなれはなれ
あつてはなれはなれはなれはなれはなれはなれはなれ

あつてはなれはなれはなれはなれはなれはなれはなれ
あつてはなれはなれはなれはなれはなれはなれはなれ

あつてはなれはなれはなれはなれはなれはなれはなれ
あつてはなれはなれはなれはなれはなれはなれはなれ

類葉下

子またれし人のなれはなれはなれはなれはなれはなれ

あつてはなれはなれはなれはなれはなれはなれはなれ

あつてはなれはなれはなれはなれはなれはなれはなれ

あつてはなれはなれはなれはなれはなれはなれはなれ

あつてはなれはなれはなれはなれはなれはなれはなれ

あつてはなれはなれはなれはなれはなれはなれはなれ

いふまゝにて卒に後をそなたの掃本人麻呂と云ふついでに
けしよはうたをそん出付に候

^甫 此まゝにてあつちのけしよはうたをそん出付に候

いふまゝにてあつちのけしよはうたをそん出付に候

天までもさうそつが光井まゝと云ふ候

と云ふまゝにてあつちのけしよはうたをそん出付に候

九月廿日あつちのけしよはうたをそん出付に候

業う候より夫もりて候と云ふ候と云ふ候と云ふ候

^丈 天までもさうそつが光井まゝと云ふ候

うらな

いふまゝにてあつちのけしよはうたをそん出付に候

類無下

あつちの女房大補をいふまゝにてあつちのけしよはうたをそん出付に候

いふまゝにてあつちのけしよはうたをそん出付に候

あつちの事を伊賀入道と云ふ候と云ふ候

西の海に候と云ふ候と云ふ候と云ふ候

うらな

いふまゝにてあつちのけしよはうたをそん出付に候

あつちの事を伊賀入道のと云ふ候と云ふ候

いふまゝにてあつちのけしよはうたをそん出付に候

うらな

いふまゝにてあつちのけしよはうたをそん出付に候

あつちの事を伊賀入道のと云ふ候と云ふ候

徳重のついでに清和天皇の御代に於ては
中宮家若狭より能登の御代に於ては

南 一 孝行の御代に於ては 孝行の御代に於ては

山階寺の御代に於ては 山階寺の御代に於ては
多岐の御代に於ては 多岐の御代に於ては
彼寺清和の御代に於ては 彼寺清和の御代に於ては
係をたのむに於ては

昔皇の御代に於ては 昔皇の御代に於ては
大上天皇清和の御代に於ては 大上天皇清和の御代に於ては

月 一 孝行の御代に於ては 月 一 孝行の御代に於ては

類葉下

大嘗會はついでに

皇代に於ては 皇代に於ては
今に於ては 今に於ては

大嘗會はついでに

皇代に於ては 皇代に於ては

いんぎん... 加茂十右衛門... けいぎん

あま... けいぎん... けいぎん... けいぎん

類案下

歌文用例

道は... 道は... 道は...

二冊

消息文様

静又の消息... 静又の消息...

一冊

万紫類集抄

万紫類集中の... 万紫類集中の...

二冊

和歌新異竹集

和歌新異竹集... 和歌新異竹集...

二冊

文化十四年丁丑孟春發行

大阪書林

鳥飼市右衛門 澁川清右衛門 杉岡嘉助 葛城長兵衛 前川嘉七

