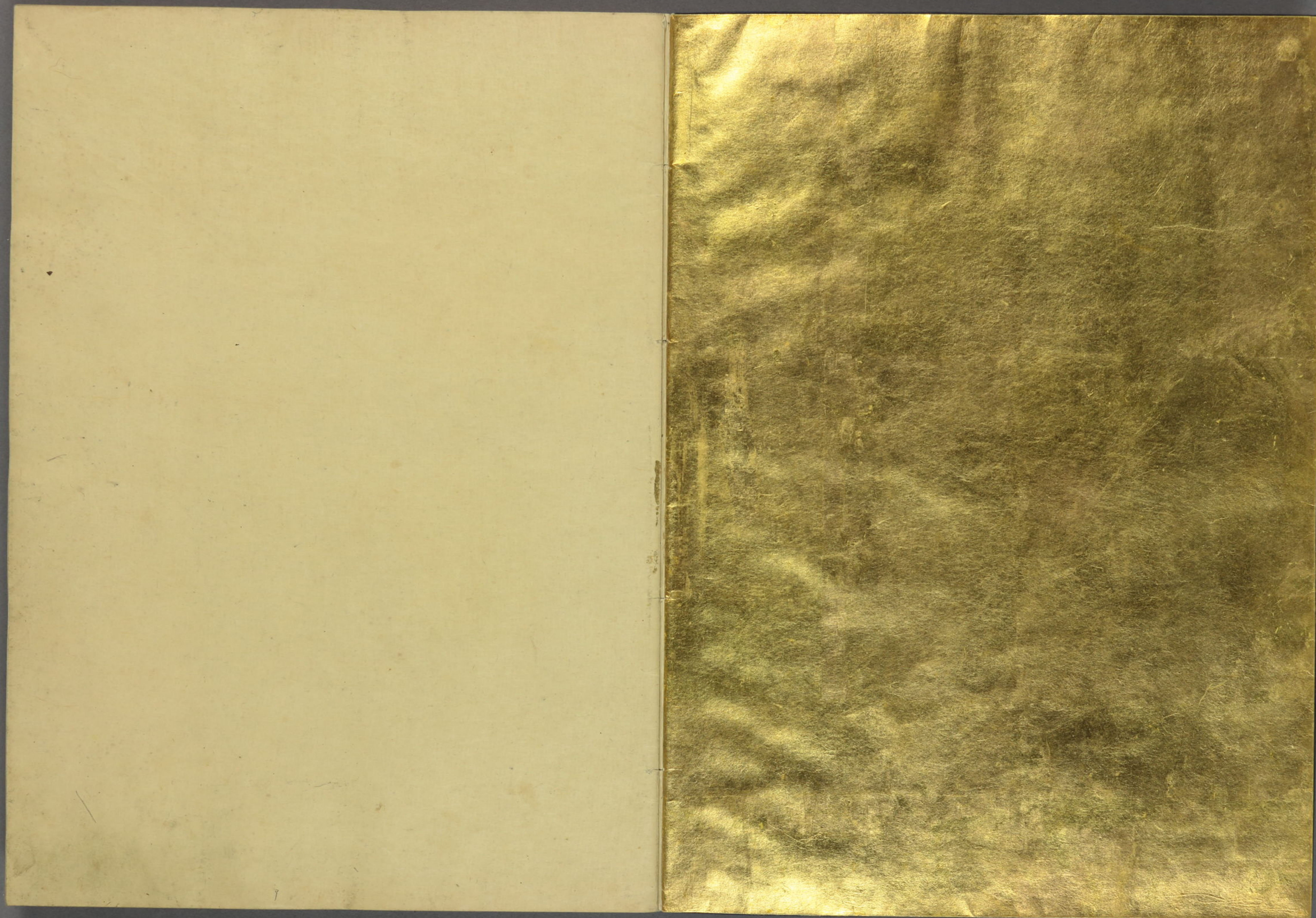




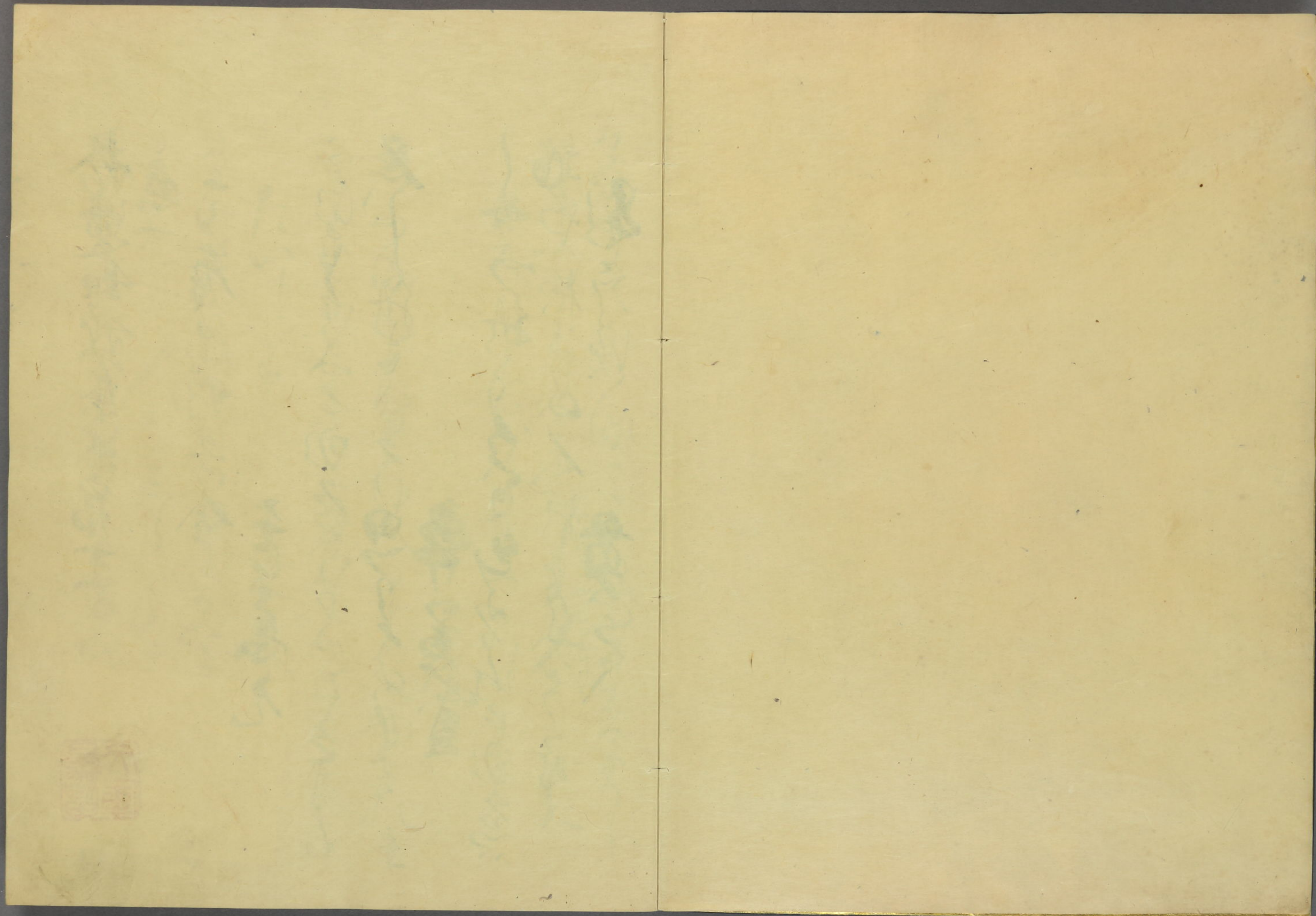
特別  
イ 4  
3163  
1(6)













拾遺和歌集卷第十一

恋一

唐津時子令

壬子書

いふもよもあなをいふもよもあなを  
いふもよもあなをいふもよもあなを

平道盛

あはれはあはれはあはれはあはれはあはれは  
あはれはあはれはあはれはあはれはあはれは  
あはれはあはれはあはれはあはれはあはれは  
あはれはあはれはあはれはあはれはあはれは

貴人

あはれはあはれはあはれはあはれはあはれは  
あはれはあはれはあはれはあはれはあはれは  
あはれはあはれはあはれはあはれはあはれは  
あはれはあはれはあはれはあはれはあはれは

平公盛

あはれはあはれはあはれはあはれはあはれは  
あはれはあはれはあはれはあはれはあはれは  
あはれはあはれはあはれはあはれはあはれは  
あはれはあはれはあはれはあはれはあはれは

壬子書

あはれはあはれはあはれはあはれはあはれは  
あはれはあはれはあはれはあはれはあはれは  
あはれはあはれはあはれはあはれはあはれは  
あはれはあはれはあはれはあはれはあはれは









一

大井

徳

物

一

一

一

一

一

一

一

一

借

一

一

一

一

一















Handwritten cursive text at the top of the left page.

Handwritten title or section header in the middle of the left page.

Handwritten cursive text below the title on the left page.

Handwritten title or section header in the middle of the right page.

Handwritten cursive text below the title on the right page.

Handwritten cursive text at the top of the right page.

Handwritten cursive text in the middle of the right page.

Handwritten title or section header at the bottom of the right page.

Handwritten cursive text at the bottom of the right page.







Handwritten text in Arabic script, consisting of several lines of cursive writing.

Handwritten title or section header in Arabic script.

Handwritten text in Arabic script, continuing the cursive style from the previous lines.

Handwritten text in Arabic script, appearing as a single line or short paragraph.

Handwritten title or section header in Arabic script.

Handwritten title or section header in Arabic script.

Handwritten text in Arabic script, consisting of several lines of cursive writing.

Handwritten text in Arabic script, consisting of several lines of cursive writing.



Handwritten cursive script, first line on the left page.

Handwritten cursive script, second line on the left page.

Handwritten cursive script, third line on the left page.

Handwritten cursive script, fourth line on the left page.

Handwritten cursive script, fifth line on the left page.

Handwritten cursive script, sixth line on the left page.

Handwritten cursive script, seventh line on the left page.

源流集

Handwritten cursive script, first line on the right page.

Handwritten cursive script, second line on the right page.

大分回

Handwritten cursive script, third line on the right page.

Handwritten cursive script, fourth line on the right page.

Handwritten cursive script, fifth line on the right page.

Handwritten cursive script, sixth line on the right page.

Handwritten cursive script, seventh line on the right page.

源流集

Handwritten cursive script, eighth line on the right page.







拾遺和詩集卷第十

三

出

Handwritten text in cursive script, likely a poem or a section of a collection. The characters are fluid and connected, typical of the 'sōsho' style.

舞

Handwritten text in cursive script, continuing the collection. The characters are fluid and connected, typical of the 'sōsho' style.







あはれなる御心

をうけとらるる

御心はなほ

あはれなる御心

をうけとらるる

御心はなほ

あはれなる御心

御心

をうけとらるる

御心はなほ

御心

をうけとらるる

御心はなほ

御心

をうけとらるる

御心はなほ

をうけとらるる

御心はなほ

御心

をうけとらるる























Handwritten text in Arabic script, consisting of approximately 10 lines of cursive script.

Handwritten text in Arabic script, consisting of approximately 10 lines of cursive script.







~~~~~  
~~~~~

~~~~~

~~~~~  
~~~~~

~~~~~  
~~~~~

~~~~~  
~~~~~

~~~~~  
~~~~~

~~~~~  
~~~~~

~~~~~  
~~~~~

~~~~~

~~~~~  
~~~~~

~~~~~  
~~~~~

~~~~~  
~~~~~



晴夜に寄

たし新

あはれなるはなをよみて  
あはれなるはなをよみて  
あはれなるはなをよみて

あはれなるはなをよみて  
あはれなるはなをよみて  
あはれなるはなをよみて  
あはれなるはなをよみて

あはれなるはなをよみて  
あはれなるはなをよみて  
あはれなるはなをよみて

あはれなるはなをよみて  
あはれなるはなをよみて  
あはれなるはなをよみて  
あはれなるはなをよみて

あはれなるはなをよみて  
あはれなるはなをよみて  
あはれなるはなをよみて  
あはれなるはなをよみて



















Handwritten text in Arabic script, consisting of approximately 12 lines of dense, cursive writing.

Handwritten text in Arabic script, consisting of approximately 12 lines of dense, cursive writing.







Handwritten cursive text, first line on the left page.

後人

Handwritten cursive text, second line on the left page.

〇〇〇〇

Handwritten cursive text, third line on the left page.

〇〇〇〇

Handwritten cursive text, fourth line on the left page.

Handwritten cursive text, first line on the right page.

〇〇〇〇

〇〇〇〇

Handwritten cursive text, second line on the right page.

Handwritten cursive text, third line on the right page.

Handwritten cursive text, fourth line on the right page.

Handwritten cursive text, fifth line on the right page.

Handwritten cursive text, sixth line on the right page.

Small vertical text or signature on the right page.

Handwritten cursive text, seventh line on the right page.



Handwritten text in cursive script, likely a letter or document. The text is written in a fluid, connected style. The first line begins with a large, decorative initial character. The text continues across several lines, with some characters appearing to be in a different script or dialect. The overall appearance is that of a personal or official communication from the Edo period.

Handwritten text in cursive script, continuing from the previous page. The text is written in a fluid, connected style. The first line begins with a large, decorative initial character. The text continues across several lines, with some characters appearing to be in a different script or dialect. The overall appearance is that of a personal or official communication from the Edo period.



بسم الله الرحمن الرحيم  
الحمد لله الذي هدانا لهذا  
ما كنا لنهتدي لولا أن هدانا الله  
والحمد لله رب العالمين  
الحمد لله الذي هدانا لهذا  
ما كنا لنهتدي لولا أن هدانا الله  
والحمد لله رب العالمين

الحمد لله الذي هدانا لهذا  
ما كنا لنهتدي لولا أن هدانا الله  
والحمد لله رب العالمين

الحمد لله الذي هدانا لهذا  
ما كنا لنهتدي لولا أن هدانا الله  
والحمد لله رب العالمين  
الحمد لله الذي هدانا لهذا  
ما كنا لنهتدي لولا أن هدانا الله  
والحمد لله رب العالمين  
الحمد لله الذي هدانا لهذا  
ما كنا لنهتدي لولا أن هدانا الله  
والحمد لله رب العالمين















少くも...  
あつた

都...  
人...  
二...

たの...  
...  
...

...  
...

...  
...

持世区和歌集巻第十の

恋の

た...  
...

...

あ...  
...

く...  
...

元...  
...

...

時...  
...

...

...

...



Handwritten text in cursive script, likely a letter or document, covering the left page. The text is written in a fluid, connected style.

Handwritten text in cursive script, likely a letter or document, covering the right page. The text is written in a fluid, connected style.



光緒二十九年

女  
光緒二十九年  
光緒二十九年  
光緒二十九年

讀

光緒二十九年  
光緒二十九年

讀

光緒二十九年  
光緒二十九年  
光緒二十九年  
光緒二十九年  
光緒二十九年  
光緒二十九年

光緒二十九年  
光緒二十九年  
光緒二十九年  
光緒二十九年







あはれなる御心よとて  
おぼつかた御心よとて

一 舞

あはれなる御心よとて  
おぼつかた御心よとて  
あはれなる御心よとて  
おぼつかた御心よとて

一 次

あはれなる御心よとて  
おぼつかた御心よとて  
あはれなる御心よとて  
おぼつかた御心よとて

一 貫

あはれなる御心よとて  
おぼつかた御心よとて  
あはれなる御心よとて  
おぼつかた御心よとて

萬葉集和

源順

あはれなる御心よとて  
おぼつかた御心よとて  
あはれなる御心よとて  
おぼつかた御心よとて

女乃記

方角集

あはれなる御心よとて  
おぼつかた御心よとて  
あはれなる御心よとて  
おぼつかた御心よとて











Handwritten text in a cursive script, likely a preface or introduction, consisting of several lines of text.

中務

Main body of handwritten text in a cursive script, continuing the narrative or list of items.

Handwritten text in a cursive script, possibly a continuation or a separate section.

Handwritten text in a cursive script, continuing the text.

附

Handwritten text in a cursive script, likely an appendix or additional notes, consisting of several lines of text.



~~~~~  
~~~~~  
~~~~~  
~~~~~  
~~~~~

伊勢

~~~~~  
~~~~~  
~~~~~  
~~~~~  
~~~~~

~~~~~  
~~~~~  
~~~~~  
~~~~~  
~~~~~  
~~~~~  
~~~~~

伊勢

~~~~~  
~~~~~  
~~~~~



あまのついでに  
あまのついでに  
あまのついでに  
あまのついでに  
あまのついでに

右の道徳

あまのついでに  
あまのついでに  
あまのついでに  
あまのついでに  
あまのついでに  
あまのついでに  
あまのついでに  
あまのついでに

あまのついでに  
あまのついでに  
あまのついでに  
あまのついでに  
あまのついでに  
あまのついでに  
あまのついでに  
あまのついでに

源の道徳

あまのついでに  
あまのついでに  
あまのついでに  
あまのついでに  
あまのついでに  
あまのついでに  
あまのついでに  
あまのついでに







一

二

三

四

五

六

七

八

九

十

十一

十二

十三

十四

十五

十六

十七

十八

十九

二十



拾遺和詩集卷第十五

戀五

吾君は姉の御縁の時母は

の御縁の時母は

なご縁をいふ海もさるも思ん

ねるもさるも思ん

影一人書

信りあはれは心もあはれは

あはれは心もあはれは

後一人

拾遺和詩集卷第十五

あはれは心もあはれは

あはれは心もあはれは

あはれは心もあはれは

あはれは心もあはれは

あはれは心もあはれは

あはれは心もあはれは

あはれは心もあはれは

あはれは心もあはれは

あはれは心もあはれは



大 女  
大 女  
大 女

大 女

大 女

大 女

大 女

大 女

大 女

大 女

大 女

大 女

大 女

大 女

大 女

大 女

大 女

大 女

大 女

大 女

大 女



بسم الله الرحمن الرحيم  
الحمد لله رب العالمين  
والصلاة والسلام على  
سيدنا محمد وآله الطيبين  
الطاهرين  
الذين هم خاتم النبيين  
مبشرين ونذيرين  
والذين هم أئمة  
المؤمنين  
الذين هم رؤساء  
البرية  
الذين هم صلوات  
الله عليهم  
إجمعين  
اللهم صل على محمد  
وعلى آل محمد  
الذين هم خير  
الخلق  
الذين هم خير  
البرية  
الذين هم خير  
العالمين  
اللهم صل على محمد  
وعلى آل محمد  
الذين هم خير  
الخلق  
الذين هم خير  
البرية  
الذين هم خير  
العالمين

الحمد لله رب العالمين  
والصلاة والسلام على  
سيدنا محمد وآله الطيبين  
الطاهرين  
الذين هم خاتم النبيين  
مبشرين ونذيرين  
والذين هم أئمة  
المؤمنين  
الذين هم رؤساء  
البرية  
الذين هم صلوات  
الله عليهم  
إجمعين  
اللهم صل على محمد  
وعلى آل محمد  
الذين هم خير  
الخلق  
الذين هم خير  
البرية  
الذين هم خير  
العالمين  
اللهم صل على محمد  
وعلى آل محمد  
الذين هم خير  
الخلق  
الذين هم خير  
البرية  
الذين هم خير  
العالمين



あつたてのうらなひ

一 藤原

あつたてのうらなひ

あつたてのうらなひ

二 藤原

あつたてのうらなひ

あつたてのうらなひ

三 藤原

左の御左の御  
正史より

あつたてのうらなひ

あつたてのうらなひ

四 藤原

あつたてのうらなひ

あつたてのうらなひ

五 藤原

あつたてのうらなひ

あつたてのうらなひ

あつたてのうらなひ

あつたてのうらなひ

あつたてのうらなひ

あつたてのうらなひ



Handwritten cursive text, first line on the left page.

後

後

Handwritten cursive text, second line on the left page.

Handwritten cursive text, third line on the left page.

源

源

Handwritten cursive text, fourth line on the left page.

Handwritten cursive text, fifth line on the left page.

Handwritten cursive text, sixth line on the left page.

Handwritten cursive text, seventh line on the left page.

Handwritten cursive text, eighth line on the left page.

Handwritten cursive text, first line on the right page.

Handwritten cursive text, second line on the right page.

Handwritten cursive text, third line on the right page.

Handwritten cursive text, fourth line on the right page.

後

後

Handwritten cursive text, fifth line on the right page.

Handwritten cursive text, sixth line on the right page.

源

Handwritten cursive text, seventh line on the right page.

Handwritten cursive text, eighth line on the right page.











海  
海

海

國

海

海



あはれなる御書  
御書  
御書  
御書

平忠信

あはれなる御書  
御書  
御書  
御書

天曆は製

あはれなる御書  
御書  
御書  
御書

九

あはれなる御書  
御書  
御書  
御書



Handwritten text in cursive script, likely the beginning of a letter or document.

Handwritten text in cursive script, continuing the text from the previous line.

Handwritten text in cursive script, continuing the text from the previous line.

Handwritten text in cursive script, continuing the text from the previous line.

Handwritten text in cursive script, continuing the text from the previous line.

Handwritten text in cursive script, continuing the text from the previous line.

Handwritten text in cursive script, continuing the text from the previous line.

Handwritten text in cursive script, continuing the text from the previous line.

Handwritten text in cursive script, continuing the text from the previous line.

Handwritten text in cursive script, continuing the text from the previous line.

Handwritten text in cursive script, continuing the text from the previous line.

Handwritten text in cursive script, continuing the text from the previous line.

Handwritten text in cursive script, continuing the text from the previous line.

Handwritten text in cursive script, continuing the text from the previous line.

Handwritten text in cursive script, continuing the text from the previous line.

Handwritten text in cursive script, continuing the text from the previous line.

Handwritten text in cursive script, continuing the text from the previous line.

Handwritten text in cursive script, continuing the text from the previous line.











梅のしほはつゆに  
さかすめはつゆに  
このあめはつゆに

源寛信綱

折るはつゆに  
くふ九言

四季の梅はつゆに

冬之義伊衛

梅のしほはつゆに  
はつゆに

梅のしほはつゆに  
つゆに

梅のしほはつゆに  
つゆに

梅のしほはつゆに  
つゆに

梅のしほはつゆに  
つゆに

梅のしほはつゆに  
つゆに

源順

梅のしほはつゆに  
つゆに



那々色しりなるといふらうし

山白河の山花のちりり

わくわくふふふふふふふふ

わくわくふふふふふふふふ

あはれあはれあはれあはれ

あはれあはれあはれあはれ

あはれあはれあはれあはれ

あはれあはれあはれあはれ

あはれあはれ

あはれあはれあはれあはれ

あはれあはれあはれあはれ

あはれあはれあはれあはれ

あはれあはれあはれあはれ

あはれあはれ

あはれあはれあはれあはれ

あはれあはれあはれあはれ

あはれあはれあはれあはれ

あはれあはれあはれあはれ

あはれあはれあはれあはれ

あはれあはれあはれあはれ























海

後記通昭

あつたてのうらなひをいふに

あつたてのうらなひをいふに

東松浦自記

中園日記

あつたてのうらなひをいふに

あつたてのうらなひをいふに

あつたてのうらなひをいふに

あつたてのうらなひをいふに

あつたてのうらなひをいふに

あつたてのうらなひをいふに

あつたてのうらなひをいふに

園遊記

あつたてのうらなひをいふに

あつたて

あつたてのうらなひをいふに

あつたてのうらなひをいふに

あつたてのうらなひをいふに

あつたてのうらなひをいふに



あはれ

横江のつらき水は  
あはれなる人  
上総のつらき水は  
あはれなる人  
あはれなる人

あはれ

あはれなる人  
あはれなる人  
あはれなる人

あはれなる人  
あはれなる人  
あはれなる人

あはれなる人

あはれ

あはれ

あはれなる人  
あはれなる人  
あはれなる人

あはれなる人

あはれ

あはれなる人  
あはれなる人  
あはれなる人  
あはれなる人  
あはれなる人



有茶味能

ていふことばにふくむるは、いふことばに

ふくむるは、いふことばにふくむるは

ふくむる

ふくむるは、いふことばにふくむるは

ふくむるは、いふことばにふくむるは

ふくむるは、いふことばにふくむるは

ふくむるは、いふことばにふくむるは

ふくむるは、いふことばにふくむるは

ふくむるは、いふことばにふくむるは

ふくむるは、いふことばにふくむるは

ふくむるは、いふことばにふくむるは

ふくむるは、いふことばにふくむるは

ふくむるは、いふことばにふくむるは

ふくむるは、いふことばにふくむるは

ふくむるは、いふことばにふくむるは

ふくむるは、いふことばにふくむるは

ふくむるは、いふことばにふくむるは

ふくむるは、いふことばにふくむるは

ふくむるは、いふことばにふくむるは



















あつたてのうらなひを  
あつたてのうらなひを

大御所御見

あつたてのうらなひを  
あつたてのうらなひを  
あつたてのうらなひを  
あつたてのうらなひを

大御所御見

あつたてのうらなひを  
あつたてのうらなひを  
あつたてのうらなひを  
あつたてのうらなひを

あつたてのうらなひを  
あつたてのうらなひを  
あつたてのうらなひを  
あつたてのうらなひを



健守の事

よも... ちや... 念... へ

あ... 一... 女... 一...

賢の事

あ... 一... 一... 一... 一...



拾遺和歌集卷第十七

新秋

角凡三十七日

源光朝

七夕の夜はくさくさ雨の音も

いそいそと聞えぬ心も

あはれに思ふはあはれに

思ふはあはれに思ふはあはれに

思ふはあはれに思ふはあはれに

歳女のあはれに思ふはあはれに

あはれに思ふはあはれに

あはれに思ふはあはれに

あはれに

あはれに思ふはあはれに

あはれに思ふはあはれに

あはれに

あはれに思ふはあはれに

あはれに思ふはあはれに

あはれに思ふはあはれに

あはれに

天倉御歌



七ツツのい〜お〜わ〜のい〜お〜わ〜のい〜

い〜お〜わ〜のい〜お〜わ〜のい〜お〜わ〜

お〜わ〜のい〜お〜わ〜のい〜お〜わ〜

お〜わ〜のい〜お〜わ〜のい〜お〜わ〜

お〜わ〜のい〜お〜わ〜のい〜お〜わ〜

天禄四年五月廿一日

五月廿一日

五月廿一日

五月廿一日

五月廿一日

中務

お〜わ〜のい〜お〜わ〜のい〜お〜わ〜

お〜わ〜のい〜お〜わ〜のい〜お〜わ〜

元備

お〜わ〜のい〜お〜わ〜のい〜お〜わ〜

お〜わ〜のい〜お〜わ〜のい〜お〜わ〜

お〜わ〜のい〜お〜わ〜のい〜お〜わ〜

お〜わ〜のい〜お〜わ〜のい〜お〜わ〜

お〜わ〜のい〜お〜わ〜のい〜お〜わ〜



あつめりつむきと二しとさひ

仁和清履の七月七日女入は

仁和寺 敏持御定支那の巻

平定文

あつめりつむきと二しとさひ  
あつめりつむきと二しとさひ  
あつめりつむきと二しとさひ

七月七日の御入は

有原義孝

左近将軍 孝文権正

秋の夕つむきと二しとさひ

あつめりつむきと二しとさひ  
あつめりつむきと二しとさひ  
あつめりつむきと二しとさひ

七月七日の御入は

有原義孝

天の夕つむきと二しとさひ

あつめりつむきと二しとさひ

七月七日の御入は

あつめりつむきと二しとさひ

有原義孝

あつめりつむきと二しとさひ

あつめりつむきと二しとさひ

あつめりつむきと二しとさひ

有原義孝











延喜十九年九月十三日  
既澄澄

主人

月一日の夕方に  
首一人のあつた  
あつたあつた

頃

水乃面アヤ  
あつたあつた

清慎公五子  
あつたあつた

あつたあつた

あつたあつた  
あつたあつた

あつたあつた

あつたあつた  
あつたあつた

人唐

あつたあつた  
あつたあつた















おのれは... 秋... 毎

おのれは...

おのれは... 秋... 毎

おのれは...

おのれは...

おのれは...

おのれは... 秋... 毎







九月一日 女

...

...

...

...

...

...

清原之播

...

...

...

...

...

...

...

...

...

...

...

...

...



天曆時の御家の家集り  
中務

中務

すあつ少  
法名  
唐

権中助義博入  
唐

の舟  
有  
中  
方

舟  
舟



神  
神  
神

神  
神

神  
神  
神

神

神  
神  
神

神  
神  
神

神

神  
神  
神

神  
神  
神

神

神  
神  
神



あはれしき人よ  
ちかき心よ  
こころのちかき心よ  
あはれしき人よ

あはれしき人よ  
ちかき心よ  
こころのちかき心よ  
あはれしき人よ

あはれしき人よ  
ちかき心よ  
こころのちかき心よ  
あはれしき人よ

あはれしき人よ  
ちかき心よ  
こころのちかき心よ  
あはれしき人よ

あはれしき人よ  
ちかき心よ  
こころのちかき心よ  
あはれしき人よ

あはれしき人よ  
ちかき心よ  
こころのちかき心よ  
あはれしき人よ

あはれしき人よ  
ちかき心よ  
こころのちかき心よ  
あはれしき人よ

加賀守信之丞下  
右少輔雅材男



*Faint bleed-through text from the reverse side of the page.*

當

~~~~~

~~~~~  
~~~~~  
~~~~~

~~~~~  
~~~~~  
~~~~~  
~~~~~

~~~~~  
~~~~~  
~~~~~

三統元夏 三統元夏

~~~~~  
~~~~~  
~~~~~  
~~~~~











あつたてのうらなひ  
あつたてのうらなひ  
あつたてのうらなひ  
あつたてのうらなひ

冬籙好古

天唐は時由帝をよむ年の  
復のうらなひ  
あつたてのうらなひ

あつたてのうらなひ  
あつたてのうらなひ  
あつたてのうらなひ  
あつたてのうらなひ

あつたてのうらなひ  
あつたてのうらなひ  
あつたてのうらなひ  
あつたてのうらなひ

あつたてのうらなひ  
あつたてのうらなひ  
あつたてのうらなひ  
あつたてのうらなひ



乃翁下りてむしとていふは

まふまふ史道徳母

長保三年  
祥光寺

ふらふらとていふは

天徳の年右大臣五十旗有

清原元備

ふらふらとていふは

東之條院の笑友天下り

回

右大臣有

ふらふらとていふは

右大臣有

ふらふらとていふは

水樹多徳教とていふは

ふらふらとていふは

あふふとていふは

松中助とていふは







長  
小部全版

天  
天  
天

天  
天  
天

天  
天  
天

天  
天  
天

天  
天  
天

天  
天  
天

天  
天  
天

天  
天  
天

天  
天  
天



























松葉送和歌集忠第十九

雜色

多し

柿山人丸

秋の夕に油をさしけりては  
くはれをよむ思ひのちか  
く

いづれもあはれなる女に

物いひしうけりては

あはれ

年元女

いづれもあはれなる女に

いづれもあはれなる女に

あはれ

柿山人丸

あはれなる女に  
あはれなる女に  
あはれなる女に

柿山人丸

あはれなる女に  
あはれなる女に  
あはれなる女に

柿山人丸

あはれなる女に  
あはれなる女に  
あはれなる女に



























たれは侍るるはかたき

あはれは侍

あはれは侍るるはかたき

あはれは侍るるはかたき

仁和清巻丸

清巻丸

大申の巻

あはれは侍るるはかたき

あはれは侍るるはかたき

あはれは侍るるはかたき

あはれは侍るるはかたき

あはれは侍

あはれは侍るるはかたき

あはれは侍るるはかたき

あはれは侍

あはれは侍るるはかたき

あはれは侍るるはかたき

あはれは侍るるはかたき

あはれは侍

あはれは侍

あはれは侍るるはかたき

あはれは侍るるはかたき



あはれなる御心  
あはれなる御心  
あはれなる御心

日蝕の御心  
あはれなる御心  
あはれなる御心  
あはれなる御心

あはれなる御心

あはれなる御心  
あはれなる御心  
あはれなる御心  
あはれなる御心

中絶の御心

あはれなる御心  
あはれなる御心

あはれなる御心  
あはれなる御心  
あはれなる御心



長

部

海

久

頃

頃

頃

廿

年

長

長

頃

頃

頃

頃

頃

忠

君

頃

頃

女



Handwritten text in cursive script, likely a letter or document. The text is written in a fluid, connected style. A prominent vertical character, possibly '有', is visible in the middle of the page.

Handwritten text in cursive script, continuing from the previous page. The text is dense and fills most of the page.











拾遺和詩集卷第二十

哀傷

むしあひいぬむしあひいぬむしあひいぬ  
まら櫻もむしあひいぬむしあひいぬ  
むしあひいぬむしあひいぬむしあひいぬ  
むしあひいぬむしあひいぬ

小野宮大政大臣

櫻もむしあひいぬむしあひいぬ  
むしあひいぬむしあひいぬ

平兼盛

木も花もむしあひいぬむしあひいぬ  
むしあひいぬむしあひいぬ

清原元播

花もむしあひいぬむしあひいぬ  
むしあひいぬむしあひいぬ

大中臣能宣

むしあひいぬむしあひいぬ  
むしあひいぬむしあひいぬ

大納言兼光



君  
凡  
中  
之  
人

一 條 抄 政

花  
天  
五  
月

如 花 人 卷

一  
栗  
田  
右  
左  
下

笑白道書公



あきらむるは

あきら 顯光

あきらむるはあきらむるはあきらむるは

あきらむるはあきらむるはあきらむるは

あきらむるはあきらむるはあきらむるは

あきらむるは

後四位下左近  
中将  
西暦一三三  
年

あきらむるはあきらむるはあきらむるは

あきらむるはあきらむるはあきらむるは

あきらむるはあきらむるはあきらむるは

あきらむるはあきらむるはあきらむるは

あきらむるは

あきらむるはあきらむるはあきらむるは

あきらむるはあきらむるはあきらむるは

あきらむるはあきらむるはあきらむるは

あきらむるは

あきらむるはあきらむるはあきらむるは

あきらむるはあきらむるはあきらむるは

あきらむるはあきらむるはあきらむるは

あきらむるはあきらむるはあきらむるは



吹よみしつゝくもなほほほほ

天曆傳教書

秋也よるひく草葉のなるよし

あはれいかにあはれいかに

書よほりてあはれいかに

故由をかくるよし

二磨

くみきし秋の月東にさすよし

多きかきしあはれいかに

朱耆天曆五年八月二十七日の十九日の事なり

定の也のあはれいかに

情中助之教書

天曆六年  
卷廿八  
箱卷之元

あはれいかにあはれいかに

あはれいかにあはれいかに

あはれいかにあはれいかに

あはれいかにあはれいかに

あはれいかにあはれいかに

あはれいかにあはれいかに

あはれいかにあはれいかに

あはれいかにあはれいかに











藤原公致下書  
藤原公致下書

藤原公致下書

藤原公致下書  
藤原公致下書  
藤原公致下書  
藤原公致下書  
藤原公致下書  
藤原公致下書  
藤原公致下書  
藤原公致下書  
藤原公致下書  
藤原公致下書

平福國

平福國  
平福國  
平福國  
平福國  
平福國  
平福國  
平福國  
平福國  
平福國  
平福國

須

藤原元輔

藤原元輔  
藤原元輔  
藤原元輔  
藤原元輔  
藤原元輔  
藤原元輔  
藤原元輔  
藤原元輔  
藤原元輔  
藤原元輔







花の香は風に乗る  
春の風は花を散らす  
花散らす風は香を  
散らす

花の香は風に乗る  
春の風は花を散らす  
花散らす風は香を  
散らす  
花の香は風に乗る  
春の風は花を散らす  
花散らす風は香を  
散らす



花の香は風に乗る  
春の風は花を散らす  
花散らす風は香を  
散らす

中務

花の香は風に乗る  
春の風は花を散らす  
花散らす風は香を  
散らす  
花の香は風に乗る  
春の風は花を散らす  
花散らす風は香を  
散らす  
花の香は風に乗る  
春の風は花を散らす  
花散らす風は香を  
散らす







とていふはなほのこころを  
しるすはなほのこころを

を中へしるすはなほのこころを

しるすはなほのこころを

しるすはなほのこころを

しるすはなほのこころを

紀貫之

手よこしよみしりて

かゝるはなほのこころを

あはれはなほのこころを

あはれはなほのこころを

あはれはなほのこころを

あはれはなほのこころを

清和

あはれはなほのこころを

あはれはなほのこころを

あはれはなほのこころを

あはれはなほのこころを

あはれはなほのこころを

あはれはなほのこころを



あまのこゝろをいふは

あまのこゝろをいふは

大正書

あまのこゝろをいふは

あまのこゝろをいふは

あまのこゝろをいふは

あまのこゝろをいふは

あまのこゝろをいふは

あまのこゝろをいふは

あまのこゝろをいふは

あまのこゝろをいふは

あまのこゝろをいふは

あまのこゝろをいふは

あまのこゝろをいふは

あまのこゝろをいふは

源朝方下

あまのこゝろをいふは

あまのこゝろをいふは

あまのこゝろをいふは

あまのこゝろをいふは

あまのこゝろをいふは



法孫の事... 時象

慶滋保漢 大内記

見... 多...

か...

か... ち...

く... ち...

く...

か...

か... ち...

か...

か... ち...

か... ち...

か... ち...

か...



里書

...

...

...

成信 後四位上  
左近中将 重家 後四位下  
左近将 長保二年 二月三日  
出家

志願書

...

...

...

...

...

...

...

...

奇片

...

...

天唐

...



多由視痛あつたをば  
時 時

いっしよとていふは  
法はさうあつた

高難下善の  
一

いふはさうあつた  
い

いふはさうあつた  
花の

まをなまは

新の心はさうあつた

いふはさうあつた  
方方の解時白

解方

まをなまは

いふはさうあつた  
いふはさうあつた

いふはさうあつた  
いふはさうあつた

いふはさうあつた  
いふはさうあつた



為のしるしをあらわすに  
あはれ

あはれなる心をもつて  
あはれなる言をもつて

竹宮上人の御書

船政女司部

船政女司部  
下大内准傳  
女

くさくさわつたつた  
極樂をあらわすに  
あはれなる心をもつて

鳥居文相

あはれなる心をもつて  
あはれなる言をもつて

市門の御書

宣也上人

天保三年九月  
於東山西光寺入  
藏

あはれなる心をもつて  
あはれなる言をもつて

光明皇后の御書

あはれなる心をもつて

あはれなる心をもつて  
あはれなる言をもつて



大佛心行其今上奥州金剛院に在りて

法華經の心を行ふ其の今は

さうの心を行ふ其の今は

ちの心を行ふ其の今は

ちの心を行ふ其の今は

苟天竺の東に住す信長と云ふ

善の根を信長と云ふ

真の如く也と云ふ

震の如く也と云ふ

真の如く也と云ふ

在る 安ん羅ん門の儀に

かの如く也と云ふ

父の珠を也と云ふ

聖徳太子高思山道人乃云ふ

乃云ふ 鐘の人乃云ふ

乃云ふ 鐘の人乃云ふ

乃云ふ 鐘の人乃云ふ

乃云ふ 鐘の人乃云ふ

乃云ふ 鐘の人乃云ふ

乃云ふ 鐘の人乃云ふ



Handwritten text in cursive style, likely a continuation of the letter or a separate note.

Handwritten text in cursive style, continuing the main body of the document.

Handwritten text in cursive style, possibly a signature or a specific address.

高者  
Handwritten signature or name in cursive style.

應永二十六年二月中旬之終書寫之切

友中将雅清刻



年云

天福元年仲秋中旬以七旬  
有餘之旨因重以愚奉  
書之八日終切為授鐘記  
之孫娘也翌日令讀合祀  
此本竹屬大吏為相觀於平八

素門魁光

以集世取傳無指證年仍以較  
多回年校合及是取其要於非  
無不審 抄方五百九十四首

上二百三十五首  
下三百五十九首

又笨合抄之紙年

其四

五十一

中物之師氏

年以之局心之向中物之師氏

年以之局心之向中物之師氏

影志

志後集門

年以之局心之向中物之師氏

年以之局心之向中物之師氏

此二首集不見款也



五百九十二首集抄五巻

拾遺抄

春

五十七

夏

三十二

秋

四十九

冬

三十二

賀

三十一

別

三十一

逸上

七十一首集  
不見式本

逸下

七十五  
見集

雜上

百三十二

雜下

八十六

以上五百九十四首

康安元年十月二十六日以本

重校令畢

羽林島將藤 判







