

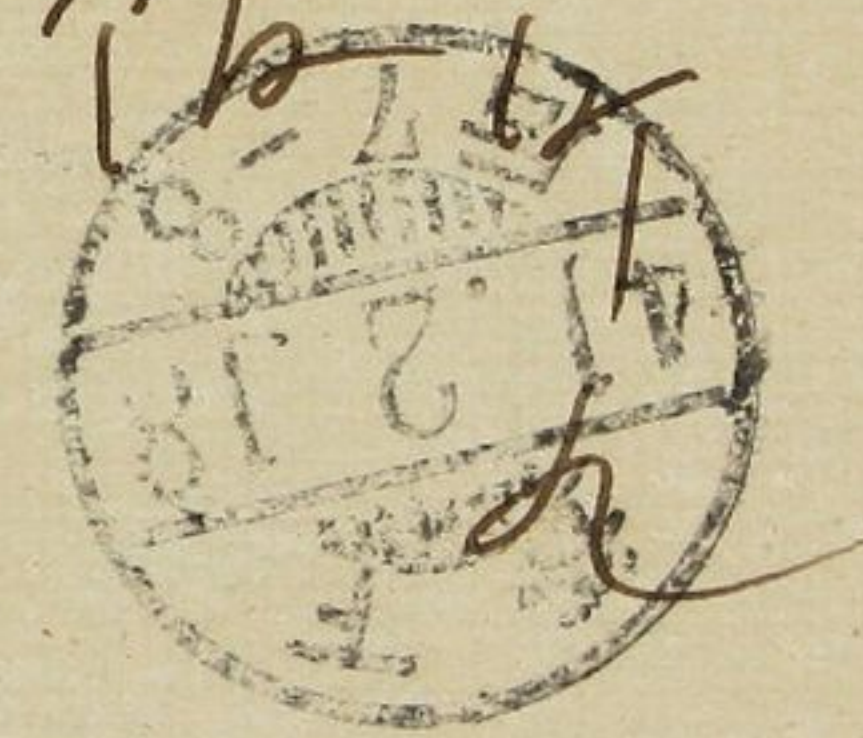
郵便はかき



下谷子
信

東英館

山又



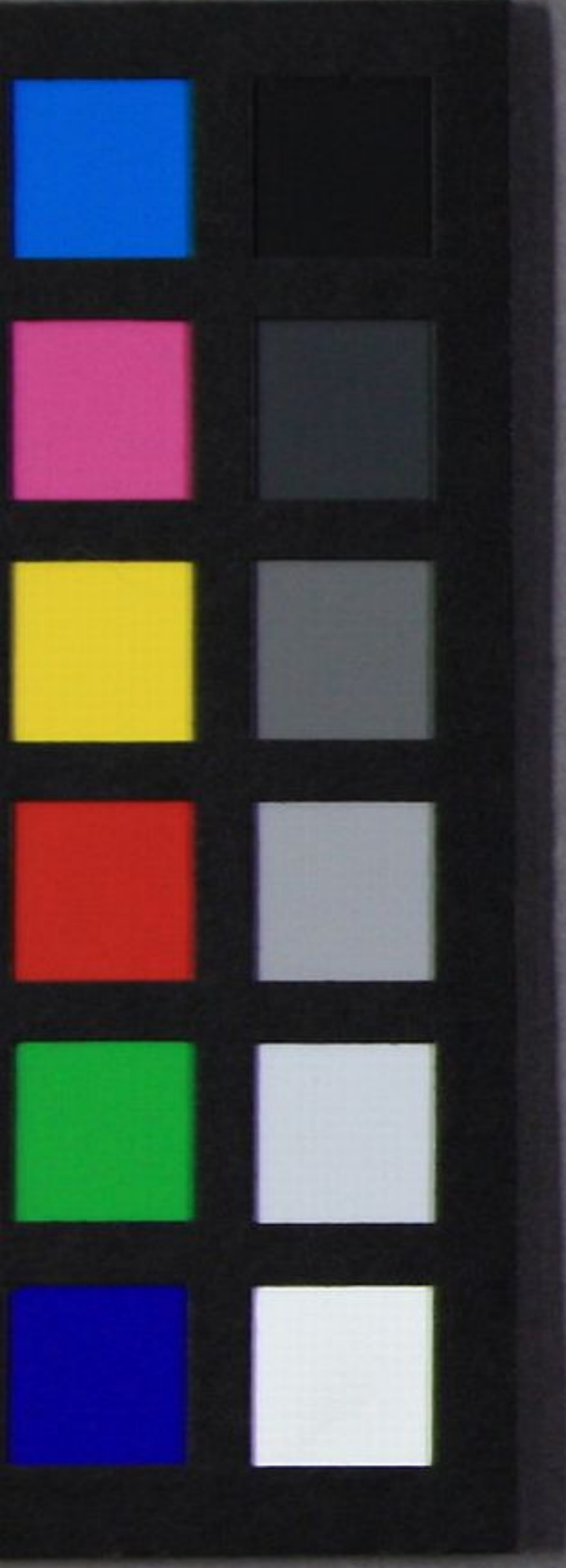
向
吉

印刷局製遺

通信省發行

E152





Handwritten Chinese characters in cursive script, arranged in four vertical columns from right to left. The characters are: 楊, 曲, 子, 向, 學, 子, 利, 何, 勤, 學, 勤, 學, 勤, 學.

