

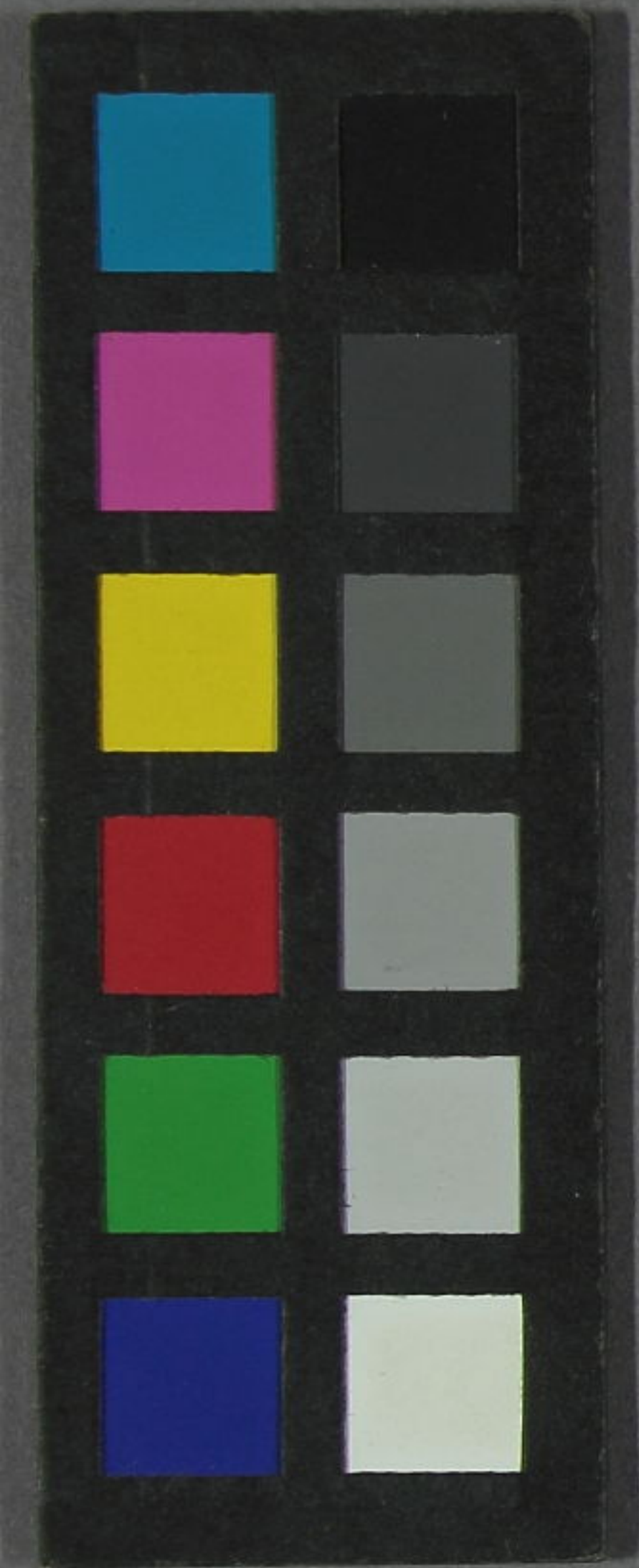
白雲鏡筆

特別

イ 4

3159

B60



14
3159
B60



天下之事利害常未
半有利而無小
害者惟書也

維明次壬午秋九月念三日
歌於去雨山房

宋廣野人



朱熹
定高
朱熹



秋江
晚釣
杏齋





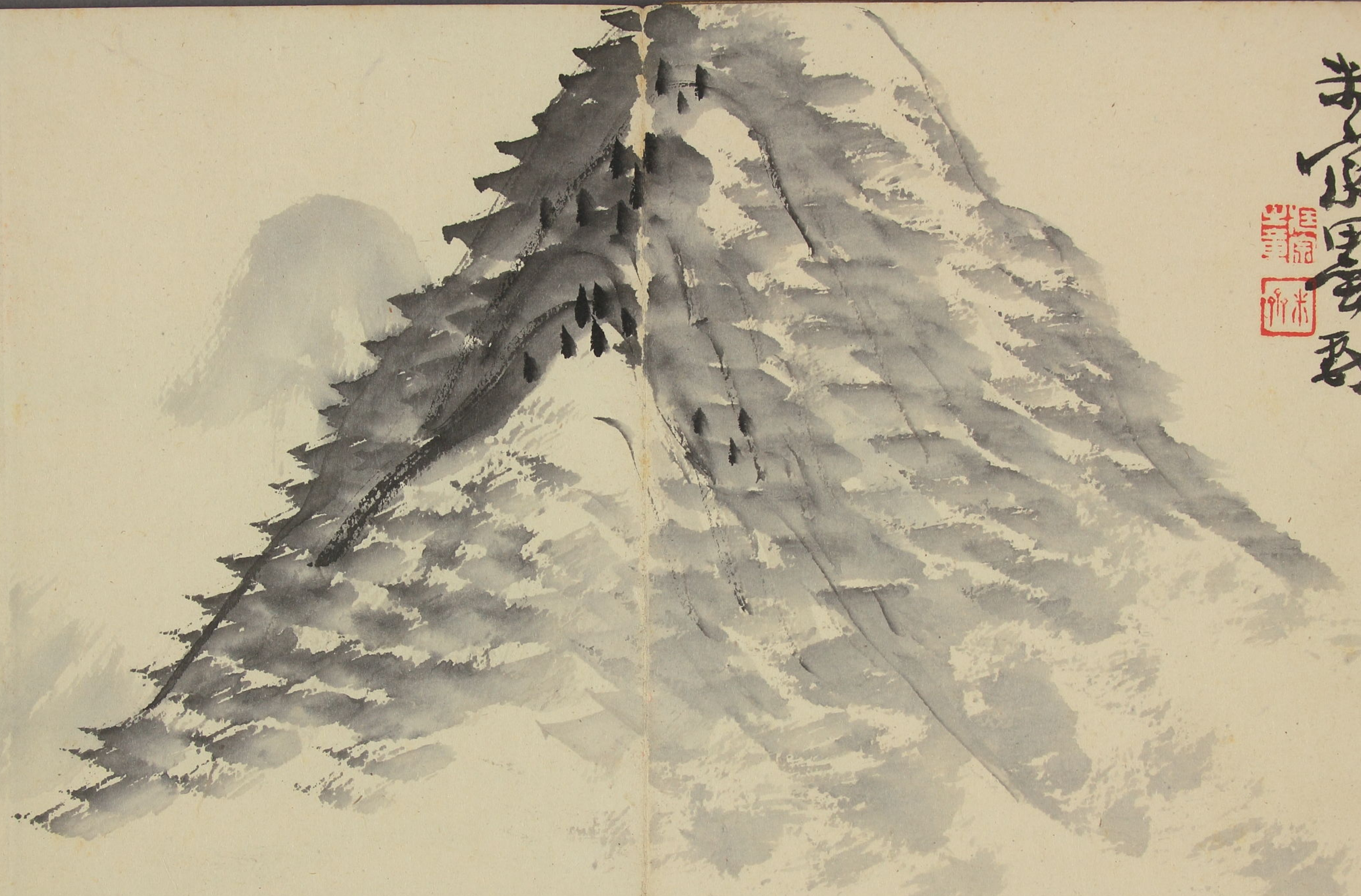
Two red square seals are located in the lower right corner of the right page. The top seal contains the characters '王' (Wang) and '印' (Yin), and the bottom seal contains the characters '子' (Zi) and '沐' (Mu).



泰山煙雨

朱應





朱家甲画



山瘦水寒 高松 秋雲 海舟 歸 氣 送 社 陽 夕 未 寫 人 畫



帆歸江秋





秋山遠帆
畫



春山獨行

壬午秋白雲軒畫於春山
孫少香



雨點皴法



小斧斫法

高景皴



林江初雪
朱





朱高森画





秋村釣歸



煙波江上
舟為

家

料理

生

淮

一草一木

草底有

魚樽有酒

出聲

新了和

漁歌

未定

寫得

是



雨後溪流
米嘉斗
醉



江村秋景 寒山 松 竹 图



伏星裁畫卦書之始也帝三拜十二
章一畫之始也二者正吾儒所
宜究故古之小學即是以
字書而繪事亦見于
聖文是自古書画之所
不廢也

以十五年秋九月辛丑井君才名功宗
画直之字塗雅米瘕似醉歌



