



天童題答
 天童題答

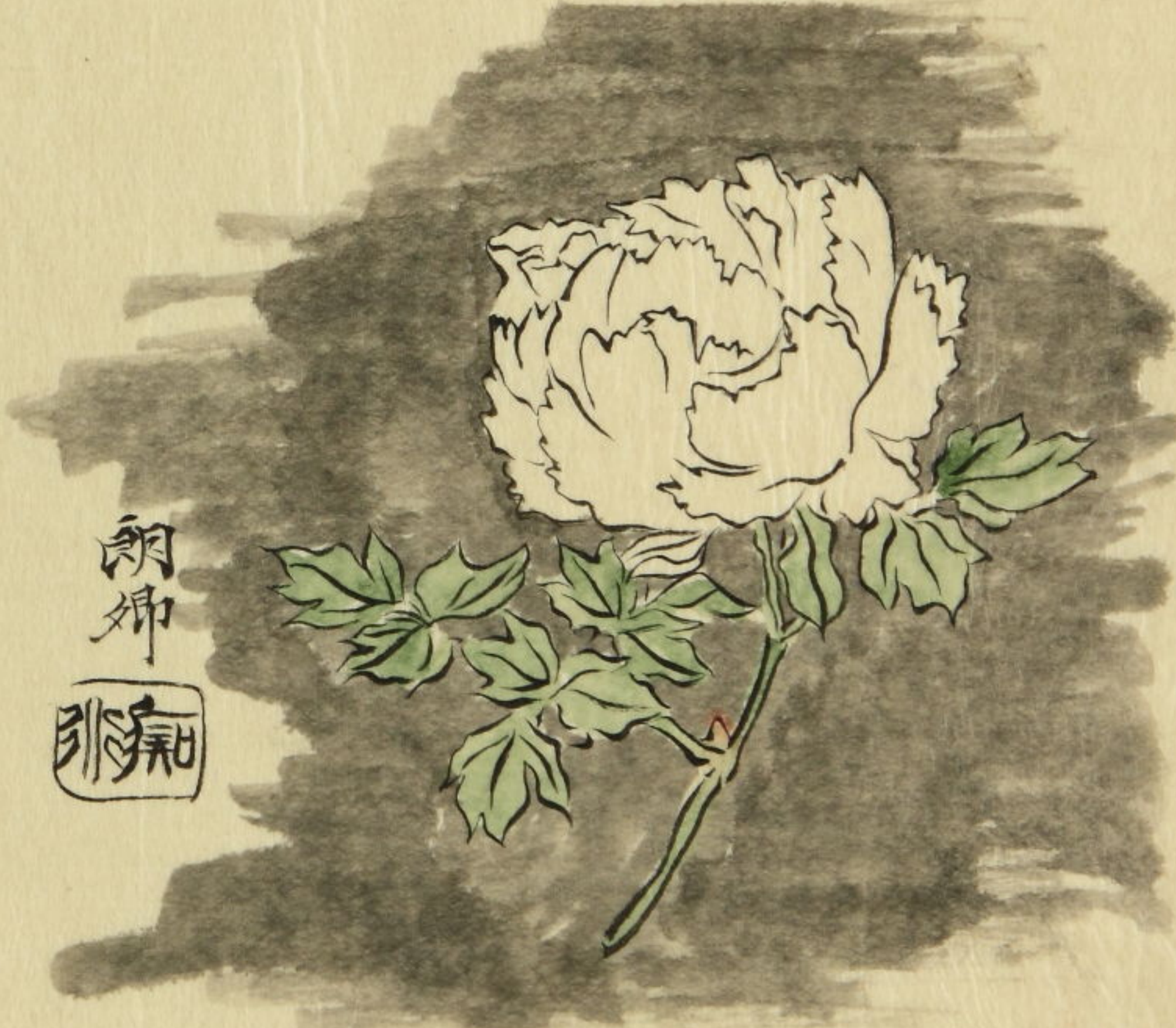


特別
 イ 4
 3159
 B 38



名家
交叢
中

14
3159
B38



朗卿



且齒履參

學兼游夏

取勤骨

波儉兩度

一六學中

大生晨卯

被
抱
為
童

冠
講
遠
近

稱
儻
贈
送

禮
賻
五
百

葉
已
上
君

皆
不
愛
竭

不見雖二

連居喪孟

獻加壽無

昌踰為所

昌君為首

郡請署王

薄
督
部
止

官
攝
吞
好

家
嚴
過
憎

知
其
善
每

休
歸
在
家

匿
八
廉
際
郎

中拜謁者

光祿所上

昌能安為

九
言
姦
雄
除

其
務
賊
曜

德
戢
兵
怕

然無為
信

一華台
憂

惟穎精
儻

示申
越終歿

之曰
骨井

銷氣
盡遂

昌豨滅葉

瘡瘡痛老

小死兩家

好當在起

典者矣故

表斯碑昌

五
垂
之
真
籙

專
距
贈
高

志
凌
雲
飛

飛
真
孝
十五

頑
凶
哀
重

寄
旻
航
并

氣結山陰

厥身



唐故叔氏墓誌 并序

元和九年歲直甲午

正月十九日丁卯浙

東道觀察判官將仕

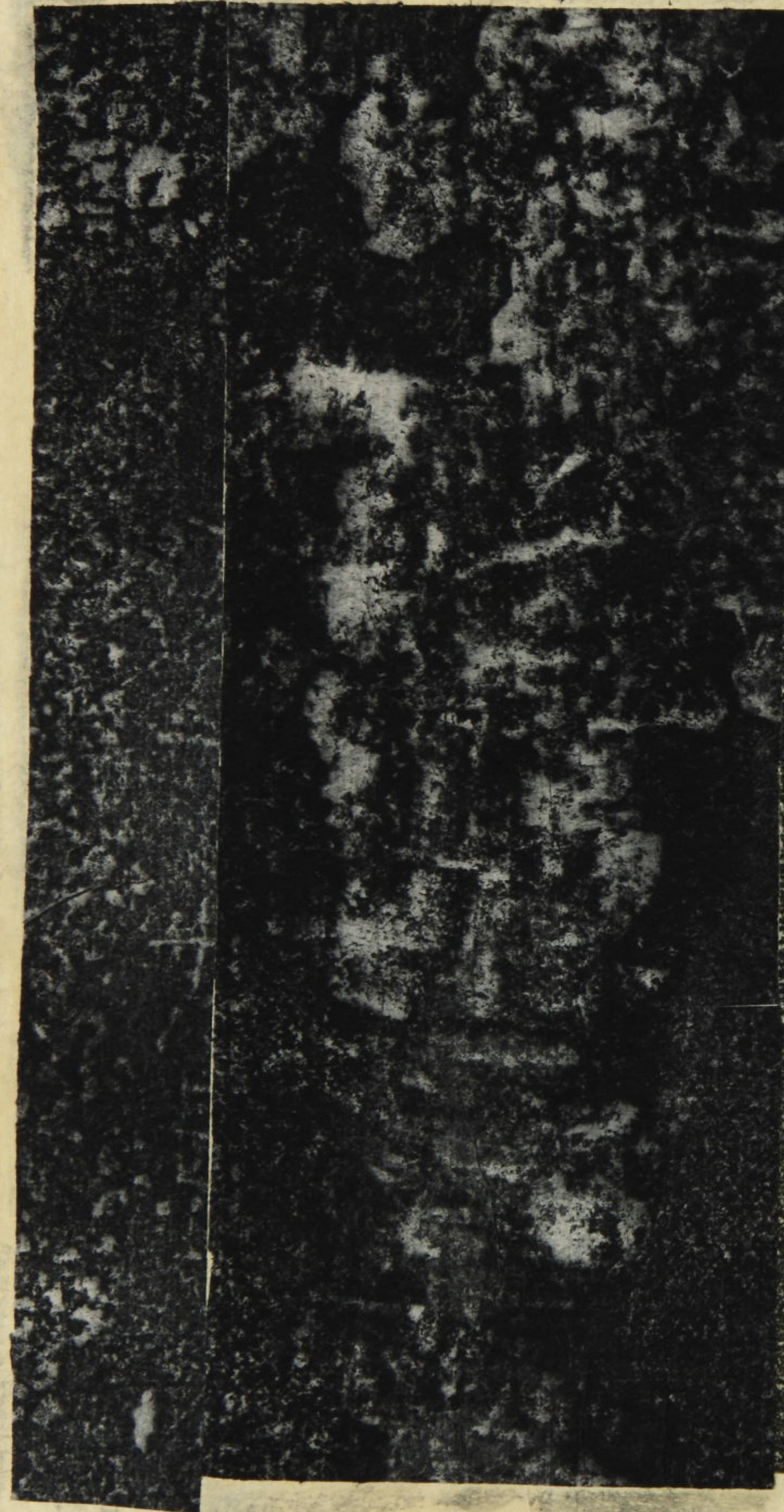
郎試大理評事攝監

察御史李翱奉其教

氏之喪塋于茲叔氏
諱術生子白王老遠
在京師翱實主其事
銘曰
翱生始言叔氏棄沒
爰殯于野年周四甲

豈無諸親生故或迫
亦有息子旅宦京國
丘墳孰封松檟未列
殯宇零毀狐狸所穴
中夜遯思酸悽心骨
是以乞假公府言來

筮宅追念延陵喪子
羸博葬不歸吳於禮
其合唯叔平生將居
是邑天謝于此靈幽
其託女姪之西仲兄
之北冥昭何異可用
居息孰為故鄉乃樹
松栢



大唐左監門衛副率哥舒季通葬馬銘



太子中允王知敬製并書

爰有魯驄厥号靈峯巖

高天廐產重流砂蓋武

德中嘗以賜故越州刺

史督都諸軍事哥舒府

君者也府君既已就義

戎行維是名驄亦從殲

焉孤子左監門衛副率

季通烏号血竭雞聳骨

立永懷罔極之悲思廣

推恩之義迺圖厥形葬

之墳隅肇錫嘉銘用

雄特其詞曰

粵維泰運異質斯生坤

元縣德矣駟流精惟

彼雲蒼馳轂御撫龍文

表瑞鳳翥開績於赫

府君丕茂霄功帝曰賚

汝駿尾方瞳越國過

都逐星激霞體健騰壤

姿雄頽盼絀力著德

合志司元策勲奏凱照

古凌今夫何不永陽

九當尼倏萬一鋒早墜

逸翮瓦鴛蓋金緹鶴

並飛存白既借神魄攸
依矯矯精忠垂光丹
翩翩者騅揚華驥尾
雲蒼頰影揚葉嘶風
彼故主遺恨焉窮

天章閣王知敬唐河內人
善隸書工畫武后時為
麟臺少監

甲系白之於之亦第一



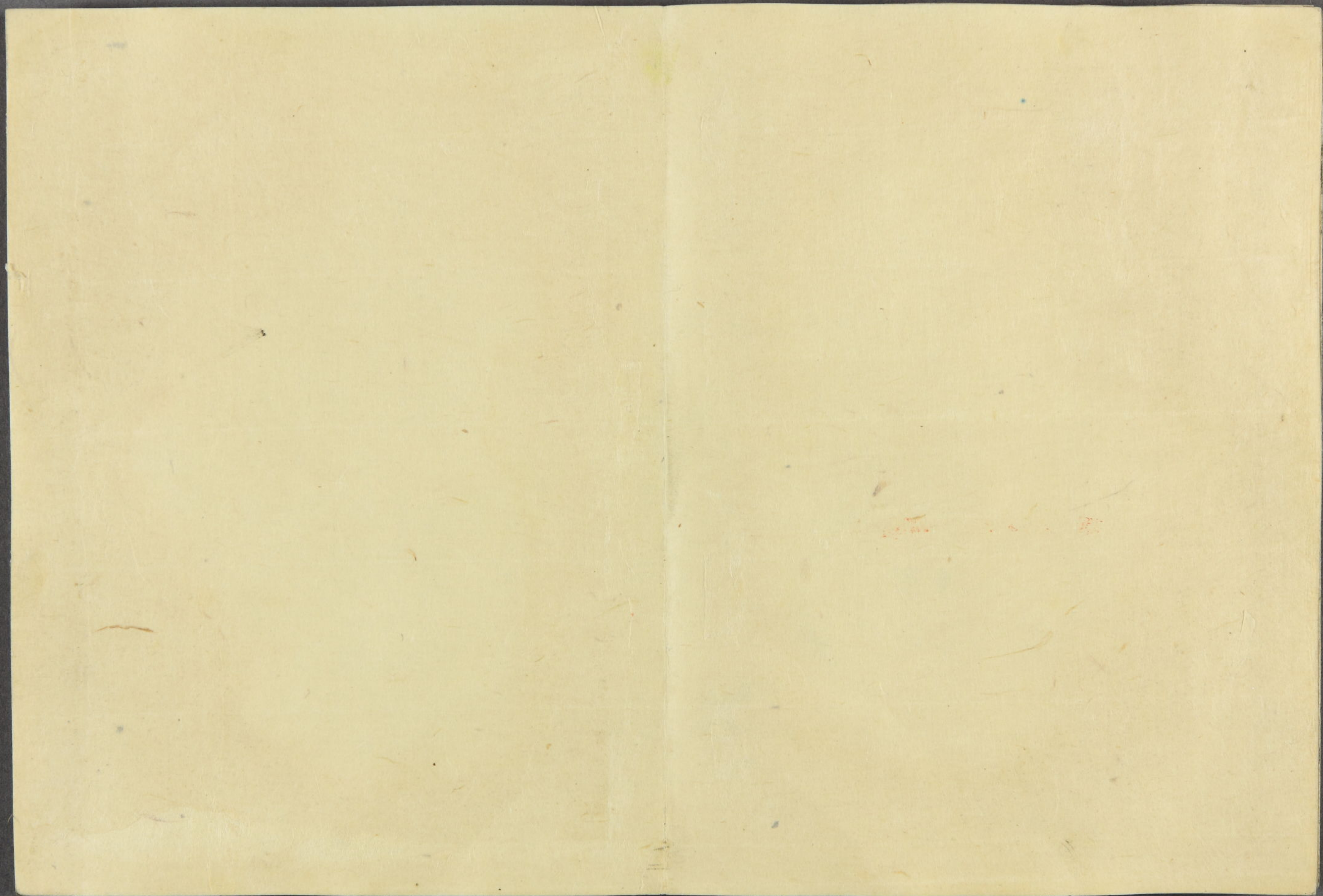
仲左之字子德子德之

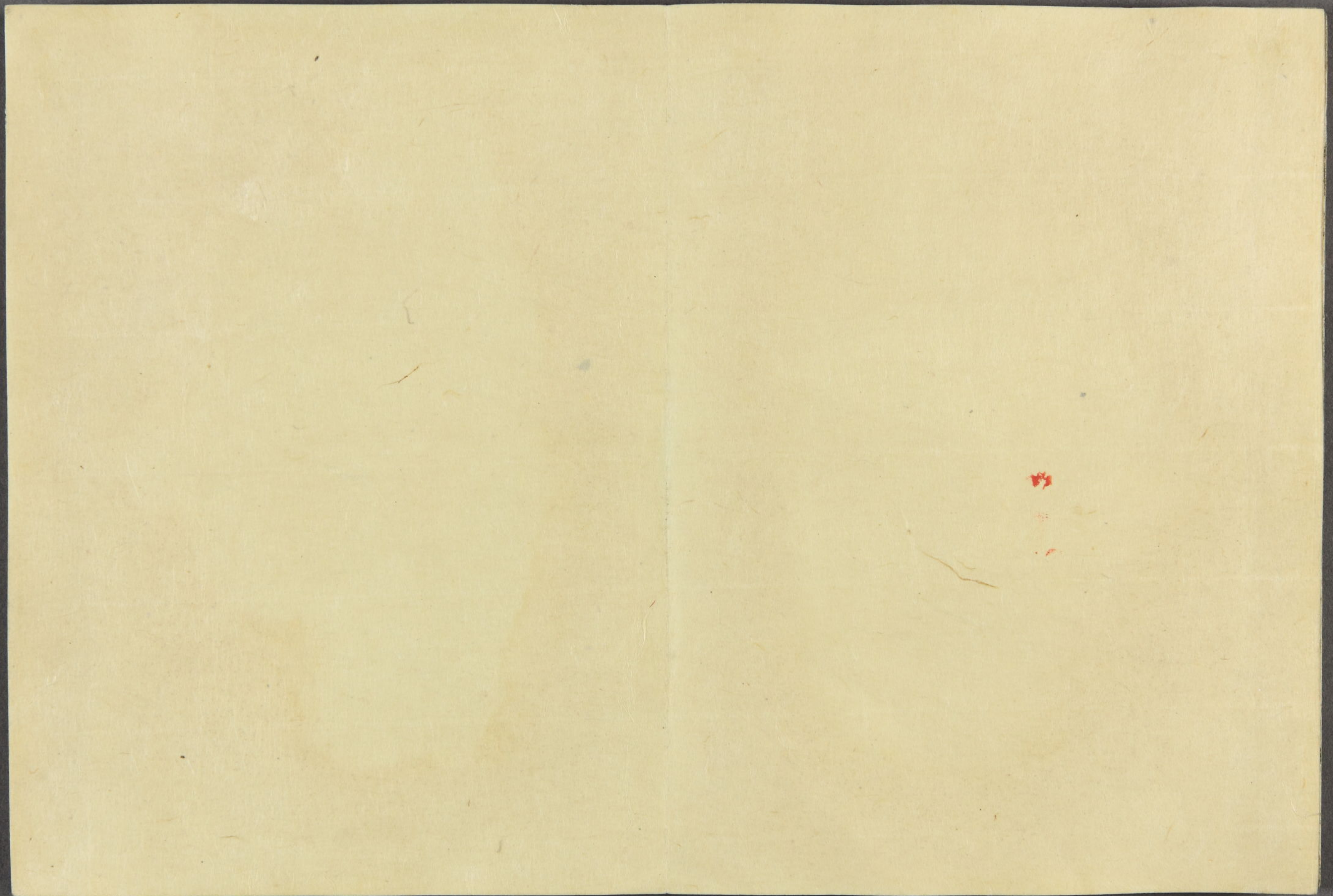
之安之之之之之之之

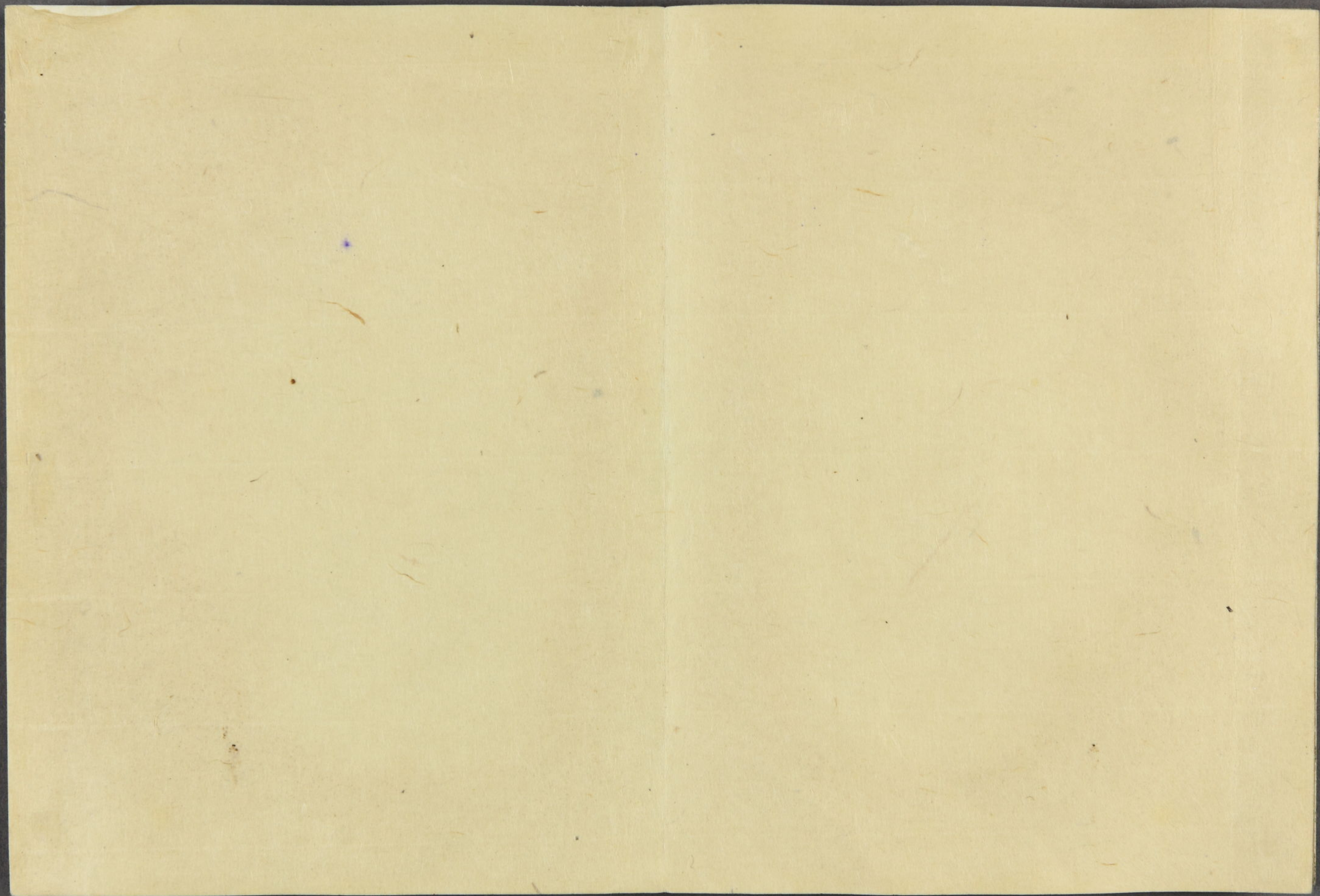
下之之之之之之之之

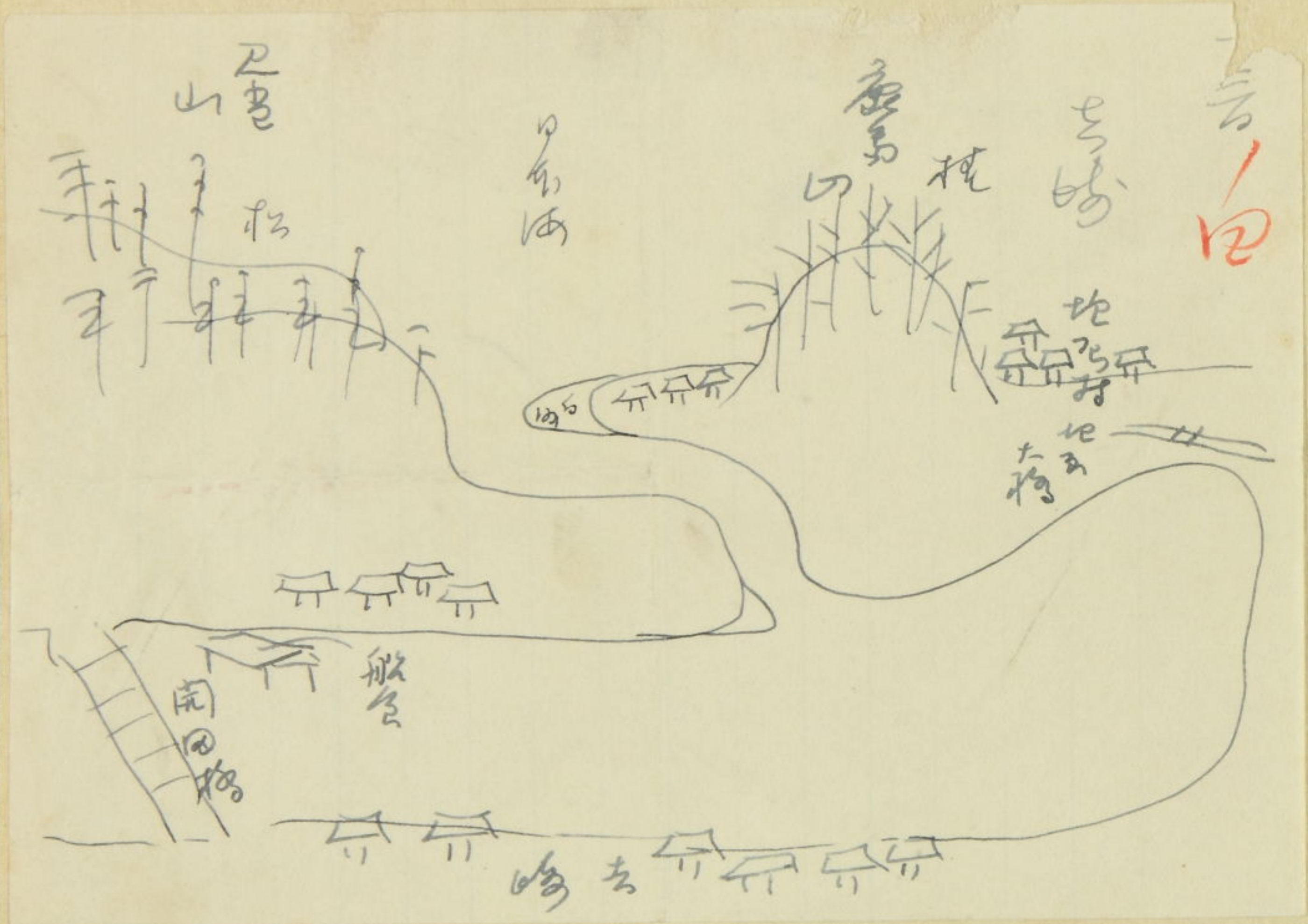
系不之之之之之之之

之之之本也教之不由生也









越前蓮浦瀉

水淺舟
難
活寒村
人
語移松
蘆
霜折卷
時
為小鳥
飛

天童寫



呂尚釣於磻
溪之慈水得
王孫

天童寫





日本古画
美人睡起
伸之图

美人睡起伸之图





鼓子舞



鼓子為名
...



蘭山先生肖像



本冊綱目啓蒙所載

苦文龍圖

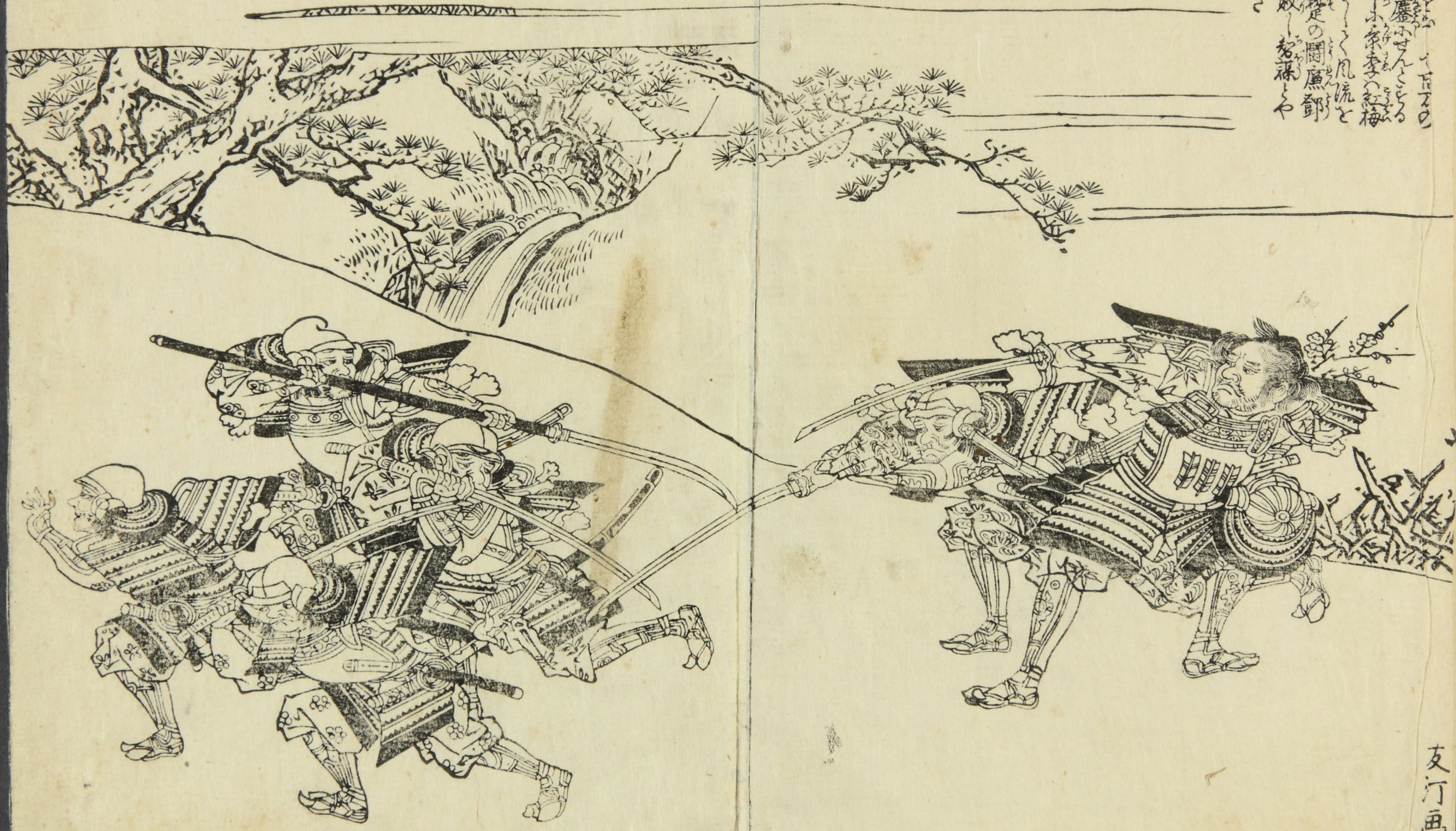
雨皇与文修撰
天真生再寫

大聖孔子之像

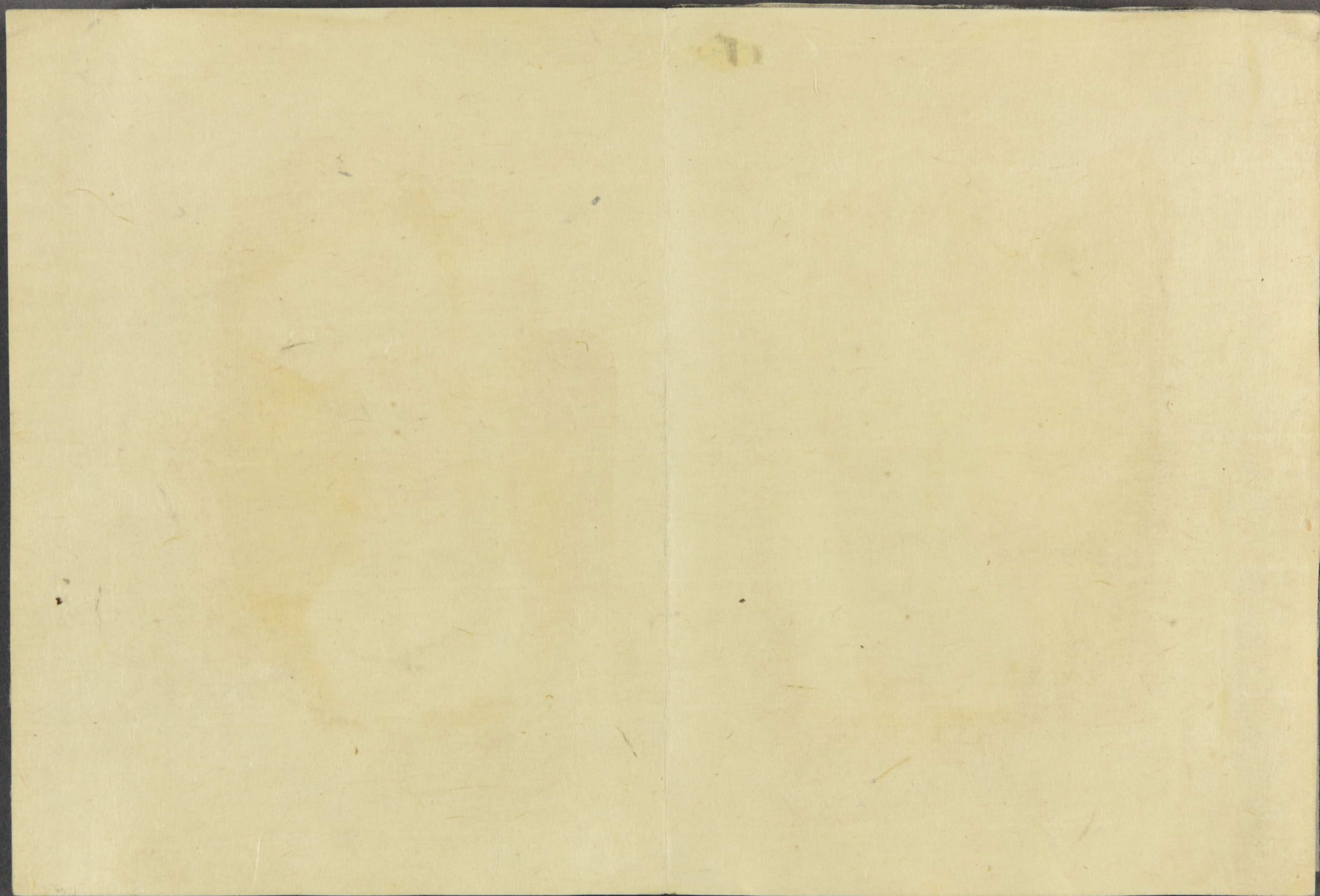


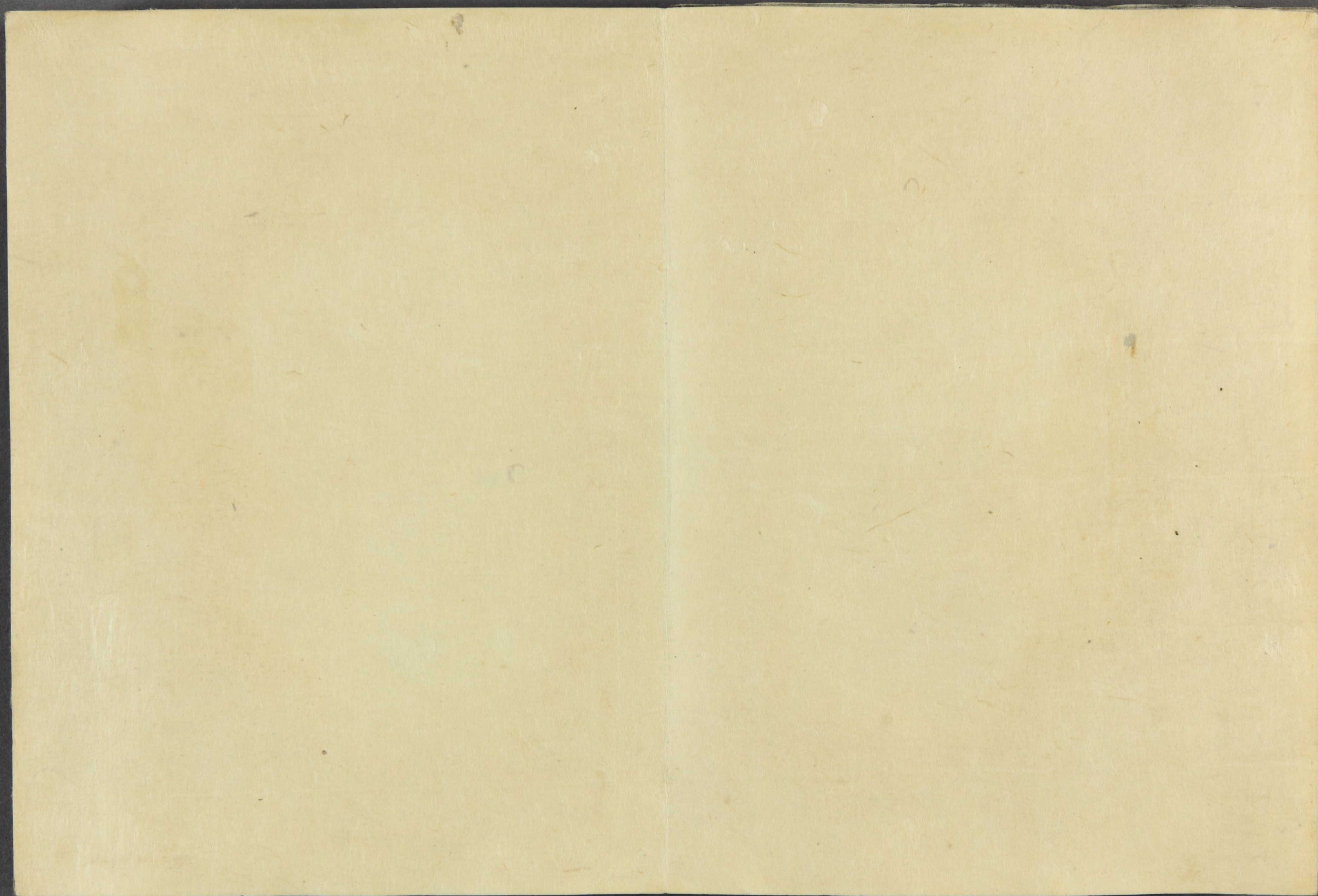
陶大新書所載

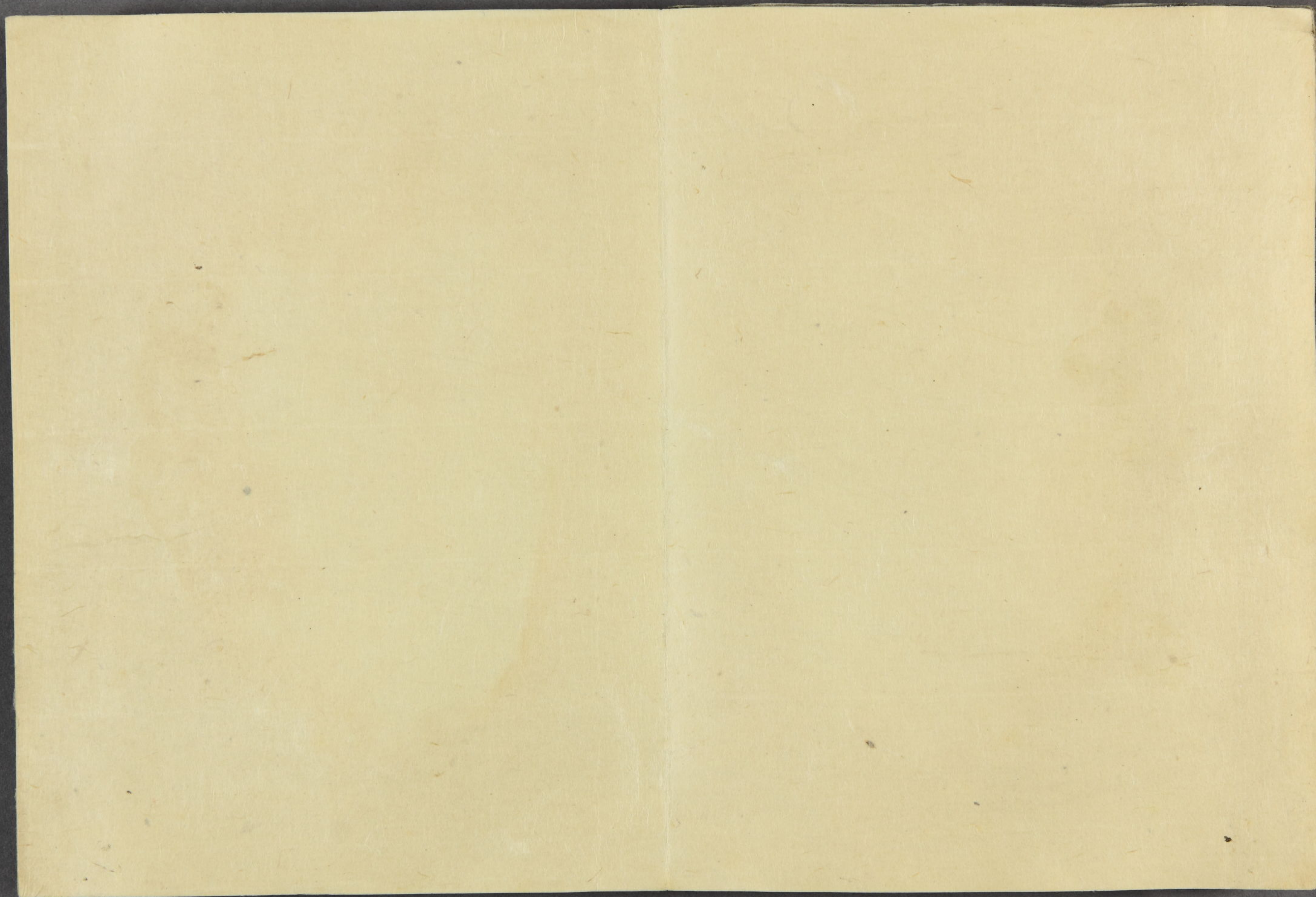
雷聲と塵をくぐりて
雄力の中系李紅梅
の師を敗し智謀とや
いへる

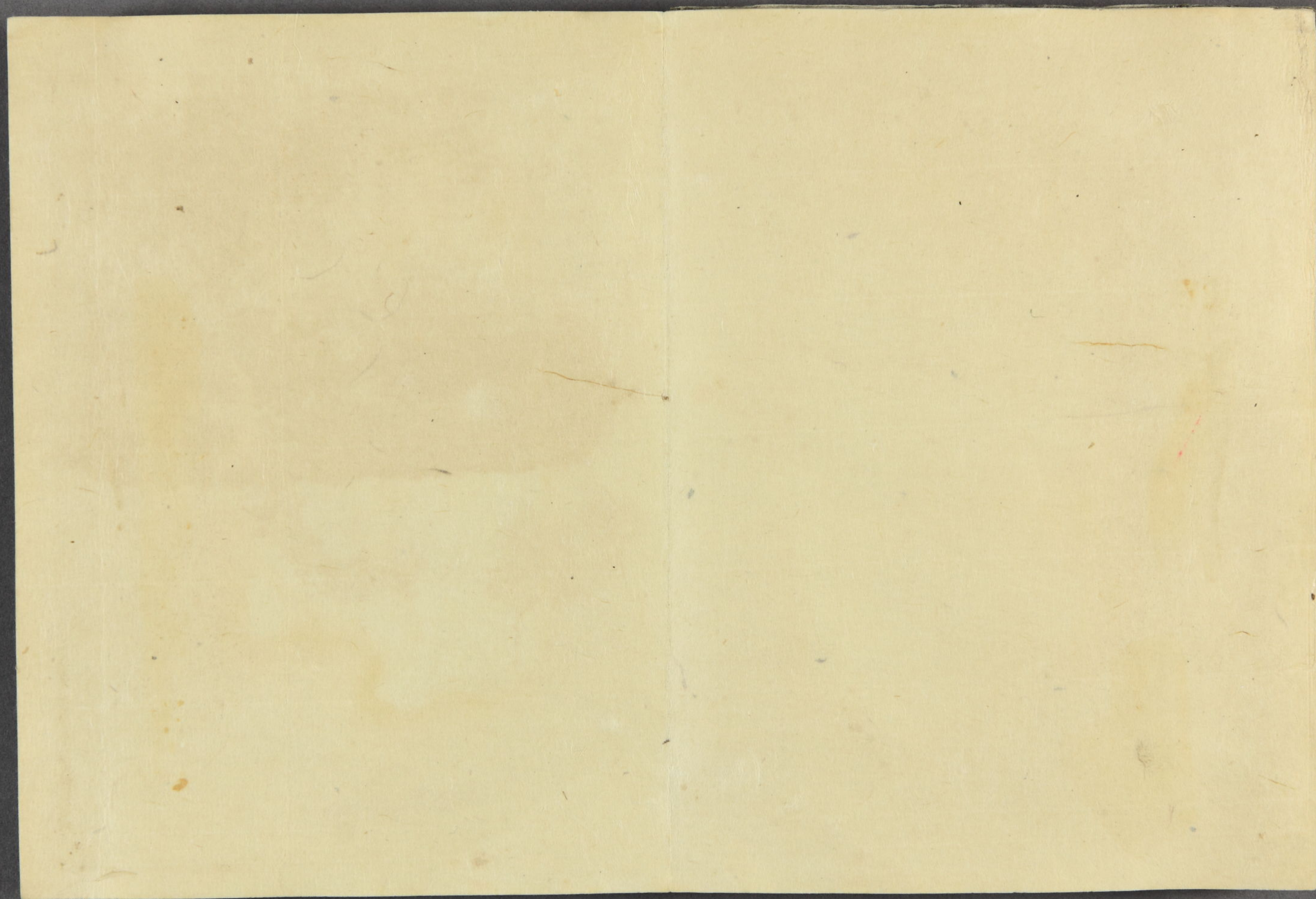


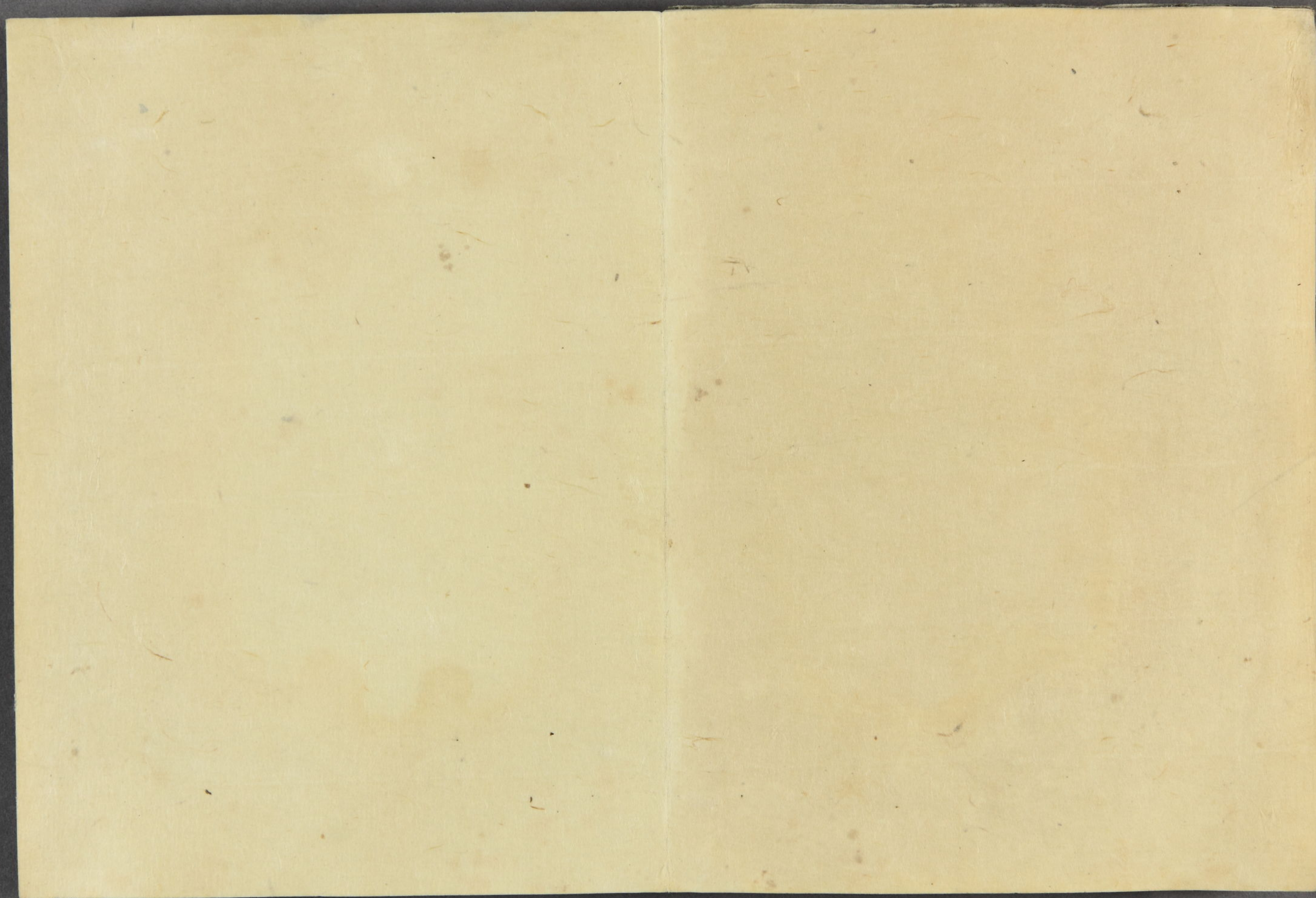
友汀画













鐘鼎榻屏

