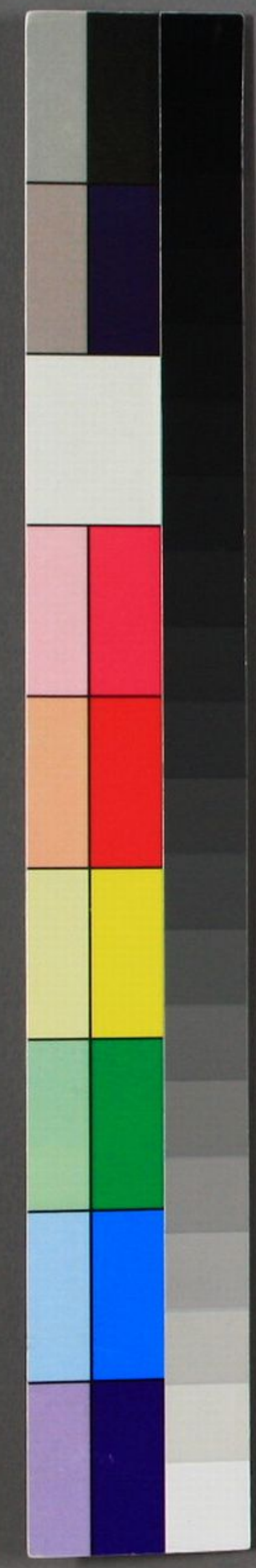


日本書道書類解説

亨

書法書話

特別
イ4
3159
A89(2)



14
3159
A89(2)



| 年刊 月行 | 刊 者 | 跋 者 | 序 者 | 畫 者 | 著 者 | 紙部 數類 | 卷 冊 | 題 目 |
|----------|--------|--------|---------------------------------|--------|---------------|----------|--------|--------|
| | | | 元祿九年 <small>丙子秋七月上旬書</small> | | 井上正水(著) 編輯 | 大本 | 二卷 | 心畫算纂要 |
| | | | 洛東思谷寓居 | | | | | |

紙

目錄

書說

執筆

用筆

永字八法 附變態十勢

結構

臨摹 兼書意

用墨

字格

題目

心畫軌範

一卷

紙部類

書法 半紙本

紙

著者

日原篤信編輯

畫者

序者

跋者

刊者

洛陽書林 永田調兵衛書肆

年刊

三德二年 夏春穀旦

月刊

二〇



本書、唐の書法書類あり、後年、
 一冊

題目

翰墨摘法

一卷

紙部
數類

大本 寫本

紙

著者

畫者

序者

跋者

刊者

刊
月行

カニホクテキ

寶永三年丙戌夏五月朔旦

容軒源義和謹書

寶永六年己丑夏十八日

容軒源義和謹志

三〇

本書目錄

專心先生墓志銘

同 十六點畫傳

同 書法論

一、以千文立法論

二、設日課論

三、臨畫功驗論

四、不贊可否論

五、本朝四家論

觀鵞百譚

五卷

畫話 大本

(細井廣澤著)

紙

| 題目 | 卷冊 | 紙部 數類 | 著者 | 畫者 | 序者 | 跋者 | 刊者 | 刊 月行 | 年 刊 |
|------|----|----------|---------|----|-------------|---------|--------|---------|-------------------|
| 觀鵞百譚 | 五卷 | 畫話 大本 | (細井廣澤著) | | 享保十年乙巳蒲月廿六日 | 廣澤勝知慎敬識 | 享保十年四月 | 廣澤勝知慎 | 大坂心舟柳齋 奈良長屋長兵衛 |

本書檢鏡法と評し論せり

| 年刊 月行 | 刊 者 | 跋 者 | 序 者 | 畫 者 | 著 者 | 紙部 數類 | 卷 冊 | 題 目 |
|----------|-----------|---------------|----------------|--------|-----------|----------|--------|--------|
| | 洛陽 | 李保 丙午三月 | 引、李保 辛丑年夏五月 | | 廣澤 釣徒書 | 大本 | 二卷 | 篆體異同歌 |
| | 柳菴軒 花叢 | 伊藤 長胤 鑑 | 廣澤 釣徒書 | | | | | |

紙

合刻篆隸世錄とてり

奇文不載酒編 正編 四十三卷

大本 函本

紙

細井知慎編

男 知文 篆書

享保十六年歲在辛未秋七月
細井知慎撰敬書

| 題目 | 卷册 | 部類 | 紙部 | 著者 | 書者 | 序者 | 跋者 | 刊者 | 刊行 |
|----|----|----|----|----|----|----|----|----|----|
|----|----|----|----|----|----|----|----|----|----|

叢書材料中二十七冊一冊

撥證真詮

一卷

大本

紙

廣澤先生著

| 年刊 月行 | 刊 者 | 跋 者 | 序 者 | 畫 者 | 著 者 | 紙部 數類 | 卷 冊 | 題 目 |
|----------|-------------------|--------|--------|--------|--------|----------|--------|--------|
| | 江都花從堂 寶曆六年子年九月 | | | | 廣澤先生著 | 大本 | 一卷 | 撥證真詮 |

九

本書狩谷極齋・伊豆無段・久竹村茂雄
 に對して書法の得失を論ずるものなり

| 年刊 月行 | 刊 者 | 跋 者 | 序 者 | 畫 者 | 著 者 | 紙部 數類 | 卷 題 冊 目 |
|----------|--------|--------|--------|--------|--------|----------|------------|
| | | | | | 屋代弘賢著 | | 輪池屋代弘賢手録書論 |
| | | | | | | 紙 | |

| 年刊 月行 | 刊 者 | 跋 者 | 序 者 | 畫 者 | 著 者 | 紙部 數類 | 卷 冊 | 題 目 |
|----------|--------|--------|--------|--------|--------------|-----------|--------|--------|
| | | | | 東江源麟 | 澤田麟 (東江)著 | 半紙本 寫本 | | 書則 |
| | | | | 文龍著 | | | | 一卷 |

紙

目錄

篆說

隸說

晉王佐岩太和問書

晉南齊回必器問書

叢書料本牙一合冊ノ外

東江先生書話

三卷

大本

紙

澤田東江著

畫者

著者

紙部
數類

卷冊
題目

序者

跋者

刊者

年刊
月行

明和己丑夏六月 井純卿撰

明和六年己丑夏五月 東都橋本橋謹撰

後序 己丑之夏 松尾蘭脩書

東毛氏世連題

江戸横山町三丁目

和泉屋金右衛門

明和六年己丑九月日

本書廣澤の觀書百譚に倣して
 和漢の書道之類記の逸話を輯
 め又附録一卷は書日記その新感
 或は心得を友人知己に記したる書簡
 文を載せり

略可法

二卷

大帙

紙

| 題目 | 卷册 | 紙部 數類 | 著者 | 畫者 | 序者 | 跋者 | 刊者 | 年刊 月行 |
|-----|----|----------|---------|-------|----------------------|----------------------------|------|----------|
| 略可法 | 二卷 | 大帙 | (市川之次著) | 河三亥編輯 | 蜀道瀧陽月 照於天杉樓南軒培齋林鏡 | 道光七年 崇次丁亥三月望日 四明周安泉識 | 江戸書林 | |

| 年刊 月行 | 刊 者 | 跋 者 | 序 者 | 書校 者 | 著 者 | 紙部 數類 | 卷 冊 | 題 目 |
|--------------|--------|--------|----------------------------------|--------------|--------|----------|--------|--------|
| 文化九年十月 發行 | 江都書林 | | 文化壬申小重陽愛日樓主佐藤坦題 文化壬申小春上澣五山桐孫撰 | 門人澤德基 島親長 | 米菴主人述 | 半紙本 | | 米菴墨談 |
| | 須原屋印八 | | | 同校 | | | | 三卷 |
| | | | | | | 紙 | | |

| 年刊 月行 | 刊 者 | 跋 者 | 序 者 | 畫 者 | 著 者 | 紙部 數類 | 卷 冊 | 題 目 |
|----------|--------|--------------------|---------|--------|--------|----------|--------|--------|
| 明治十一年十一月 | 奧並繼 | 明治十一年六月 明治十一年八月 | 明治十一年五月 | 旭宇 | 新岡久賴 | 半紙本 | 一 卷 | 筆法初傳 |
| | 大分知士族 | 南豐元田直撰 奧並繼撰并書 | 龜谷岡招辰并書 | | | | | |

三二
藏

紙

| 年刊 月行 | 刊 者 | 跋 者 | 序 者 | 畫 者 | 著 者 | 紙部 數類 | 卷 冊 | 題 目 |
|----------|--------|--------|--------|--------|----------|----------|--------|-------------|
| | | | | 旭宇 | 新岡鏡(旭宇)著 | 大本 | | 書法大經 執管門 一卷 |
| | 書學館社中 | | | | | | | |

紙

二三 无

題目

書法訓蒙

一卷

部類

小本

紙

著者

魯莊大石和順著

畫者

蘇淨南岳圖

序者

明治十七年五月 字畫蘇淨和順題
七十二翁魯莊誌

跋者

菅園密跋

刊者

出版人 大阪府平民 岡島真七

刊行

明治十八年七月 發行

二七

| 年刊 月行 | 刊 者 | 跋 者 | 序 者 | 畫 者 | 著 者 | 紙部 數類 | 卷 冊 | 題 目 |
|-----------------|------------------|--------|------------------------|--------|--------|----------|--------|-------------|
| 刻成 明治十年六月十五日 | 東京 書肆 高山堂藏 | | 明治十一年四月 坂府 中井豊亨識 | | 久保田梁山著 | 半紙本 | | 小學書法辨 一卷 |
| | | | | | | 紙 | | |

二八

シ
ン
セ
イ
ヒ
ツ
ハ
フ

| 年刊 月行 | 刊 者 | 跋 者 | 序 者 | 畫 者 | 著 者 | 紙部 數類 | 卷 冊 | 題 目 |
|----------|--------|---------------|------------------------------|--------|--------|----------|--------|-------------|
| | | 草花堂下 於永惟中跋 | 寛文七年 仿之前州於長惟中 辭毫於草花堂墨池 | | 於永惟中著 | 畫法 大本 | | 心正筆法論 六卷 |

紙

二九〇



| | | | | | | | | |
|----|---|---|---|---|---|----|---|---|
| 年刊 | 刊 | 跋 | 序 | 畫 | 著 | 紙部 | 卷 | 題 |
| 月行 | 者 | 者 | 者 | 者 | 者 | 數類 | 冊 | 目 |

杉香園畫談

三卷

大本

紙

增山正賢著

長洲勝

後序。寬政癸丑之仲春文學臣時賜
謹題于長島之文禮館

開彫畫林

江戸名護屋

須原屋善五郎
永樂屋東四郎

寬政五年癸丑春三月

三〇元

詠

上卷、書談。中卷、撥鏡法。枕腕法。握管法。單包法。提斗法。握拳立異。用筆。草。用筆。下卷、書法。唐政陽詢

附錄

題目

一毛傳

一卷

紙部
數類

書法 六本

紙

著者

永安堂著

畫者

序者

文久三年歲在癸亥春三月
靜翁撰。 實生

跋者

文久三年節分の夕
柳亭主人栴多一見
北堤閑人松村外史書 乾枚

刊者

刊
月行

イ
今
天
少

三一〇

淋

| 年刊 月行 | 刊 者 | 跋 者 | 序 者 | 畫 者 | 著 者 | 紙部 數類 | 卷 冊 | 題 目 |
|----------|-------------------------------|--------|---------------------|--------|-------------|----------|--------|------------------|
| | 京都 坊川通佛光寺下几所 書肆 唐本屋吉左衛門 | | 寶曆戊寅冬十月 東都龜谷一休震書 | | 松下辰(島石)(著)述 | 大本 | 一 卷 | 北 上 漫 州 |

紙

三二〇

| 年刊 月行 | 刊 者 | 跋 者 | 序 者 | 畫 者 | 著 者 | 紙部 數類 | 卷 冊 | 題 目 |
|----------|--------|--------|--------|--------|--------|----------|--------|--------|
| | | | | | 香泉軒松陰子 | 大平 寫本 | 一 卷 | 執中卷 |

紙

三四

〇

| 年刊 月行 | 刊 者 | 跋 者 | 序 者 | 畫 者 | 著 者 | 紙部 數類 | 卷 冊 | 題 目 |
|----------|--------|--------|--------|--------|--------|----------|--------|--------|
|----------|--------|--------|--------|--------|--------|----------|--------|--------|

書法要文

一卷

大本

紙

劉士龍撰

豐后八水 劉鑄

文化四季丁卯孟春既望

平安服文 翊書 希藏

書肆 五條橋通新所東入 勘兵衛

三五〇

| 年刊 月行 | 刊 者 | 跋 者 | 序 者 | 畫 者 | 著 者 | 紙部 數類 | 卷 冊 | 題 目 |
|----------|--------|--------|--------|--------|--------|----------|--------|--------|
|----------|--------|--------|--------|--------|--------|----------|--------|--------|

和漢字名錄

四卷

大本

蘇井先生著

紙

京師書屋 景雲堂發行

天明六年歲壬辰春

三六

| 年刊 月行 | 刊 者 | 跋 者 | 序 者 | 畫 者 | 著 者 | 紙部 數類 | 卷 冊 | 題 目 |
|----------|--------|--------|--------|--------|--------|----------|--------|--------|
|----------|--------|--------|--------|--------|--------|----------|--------|--------|

小學吟嚶

二卷

洋紙
木本

紙

風菴大夢狂人編輯

文政九年丙戌孟春

牧羊園主裕志

至清堂藏板

文政丙戌春新鐫

三七藏

目錄

書解
書法
論書
書品
雜錄

學書辨

一卷

小序

紙

藤堂龍山先生著

東武

文會堂梓

| | | | | | | | | | |
|----|----|----|----|----|----|----|----|----|------|
| 題目 | 卷册 | 部類 | 紙部 | 著者 | 畫者 | 序者 | 跋者 | 刊者 | 年刊月行 |
|----|----|----|----|----|----|----|----|----|------|

| 年刊 月行 | 刊 者 | 跋 者 | 序 者 | 筆 者 | 著 者 | 紙部 數類 | 卷 冊 | 題 目 |
|----------|--------|--------|--------|--------|--------|----------|--------|--------|
|----------|--------|--------|--------|--------|--------|----------|--------|--------|

古今諸體釋文 一卷

大本

紙

延享五年在戊辰春三月清明烏。契
 鈔堂之岡谷義端十八年書

花洛 柳枝軒藏版

| 年刊 月行 | 刊 者 | 跋 者 | 序 者 | 畫 者 | 著 者 | 紙部 數類 | 卷 冊 | 題 目 |
|----------|--------|--------|--------|--------|-----------|----------|--------|--------|
| 弘化三丙午 | 丹州福知山 | | | | 播陽德永道人慶忍撰 | 大本 | 一 | 六書訓蒙篇 |
| | 明覺寺藏版 | | | | | | | |

紙

四〇

| 年刊 月行 | 刊 者 | 跋 者 | 序 者 | 畫 者 | 著 者 | 紙部 數類 | 卷 冊 | 題 目 |
|----------|--------|--------|--------|--------|--------|----------|--------|---------|
| | 淺州 | | | | 大彭山人華寫 | 大本 | 一卷 | 書法千字文略解 |

紙

| 年刊 月行 | 刊 者 | 跋 者 | 序 者 | 畫 者 | 著 者 | 紙部 數類 | 卷 冊 | 題 目 |
|----------|--------|--------|--------|--------|--------|----------|--------|--------|
|----------|--------|--------|--------|--------|--------|----------|--------|--------|

國字筆詁

一卷

大本

撰津澤井史頭后敬述

紙

垂花窓蔭板

寶曆九年己卯之冬

四二

| 年刊 月行 | 刊 者 | 跋 者 | 序 者 | 畫 者 | 著 者 | 紙部 數類 | 卷 冊 | 題 目 |
|----------|--------|--------|--------|--------|--------|----------|--------|--------|
|----------|--------|--------|--------|--------|--------|----------|--------|--------|

書史千字文

一卷

大本

紙

日本竹田 陸立藏君辭撰

江都 須原屋為吾街外三右様行
 明和四年丁亥秋九月

四三

| 年刊 月行 | 刊 者 | 跋 者 | 序 者 | 畫 者 | 著 者 | 紙部 數類 | 卷 冊 | 題 目 |
|----------|--------|--------|--------|--------|--------|----------|--------|--------|
|----------|--------|--------|--------|--------|--------|----------|--------|--------|

筆道點圖 一卷

大本
寫本

紙

四
四
〇

| 年刊 月行 | 刊 者 | 跋 者 | 序 者 | 畫 者 | 著 者 | 紙部 數類 | 卷 冊 | 題 目 |
|----------|--------|--------------------|---------------------|--------|--------|----------|--------|--------|
| | | 寬政六年甲寅冬十月 平田小悟撰 | 寬政六年甲寅秋八月 東岳平林甫撰 | | 消日居先生撰 | 大本 | 一卷 | 臨池百譽 |

紙

四五〇

題目

書法反隅

一卷

部類

書法 大本

紙

著者

平安 藤時憲章卿編輯

畫者

寛政己未仲冬上澣日

藤貞固謹識

跋者

皇都書肆

石田治兵衛發行

刊者

寛政十一年己未仲冬新刊

刊行

シヨハスシツ

四六 元藏

| 年刊 月行 | 刊 者 | 跋 者 | 序 者 | 畫 者 | 著 者 | 紙部 數類 | 卷 冊 | 題 目 |
|----------|--------|--------|----------------|--------|--------|----------|--------|--------|
| | | | 寬延二年 己巳仲春之望 | 尾張 | 山本格安著 | 大本 寫本 | 二卷 | 書學要旨 |

紙

四七元

ワシゴクヒソカイ

| 年刊 月行 | 刊 者 | 跋 者 | 序 者 | 畫 者 | 著 者 | 紙部 數類 | 卷 冊 | 題 目 |
|----------|--------|--------|--------|--------|--------|----------|--------|--------|
|----------|--------|--------|--------|--------|--------|----------|--------|--------|

三國筆海全書

大本

真木正心著

辛卷

紙

四八〇

慶安壬辰秋九月某氏常陽路蔭真幸正
 心父壬午武江之僑居
 常陽路工畫蔭真幸正子編述
 時
 日本同慶安玄默執徐歲屠維作噩月
 下澣日大明國武林玄香齋逸史陳元贊
 跋於瓊雲軒并書

近世名家畫法

自初編至三編
 合八冊

半紙本

紙

雲煙子 王巖書主人

| 題目 | 卷册 | 紙部數類 | 著者 | 畫者 | 序者 | 跋者 | 刊者 | 年刊月行 |
|--------|----|------|-------|----|----|----|----|------|
| 近世名家畫法 | 八冊 | 半紙本 | 王巖書主人 | | | | | |
| 雲煙子 | | | 王巖書主人 | | | | | |

為外卷人〔天保庚寅〕以上才一編二冊
 癸卯嘉平月雜記老朽 天保丁丑年甲辰抄秋浦卷外文
 大德順、自序以上才二編四冊 嘉永五年也後以相尚高懷元以大概然云
 雲烟子安而於廿卷 〔天保十二月〕以上才一編二冊
 上撰知下後序以上才二編 他方或後序 中川信壽贈同

海

| ウツク | 年刊 月行 | 刊者 | 跋者 | 序者 | 畫者 | 著者 | 紙部 數類 | 卷冊 | 題目 |
|-----|----------|----|----|--------------------------------|----|-----------------|----------|----|----------------|
| | | | | 文化十丑 難波人 二月 森川世黄 後 | | 竹窓 森川世黄 著 | 六本 寫本 | | 兩粟餘情 三卷 |

紙

五〇〇

目録

上巻

机に向ふかゝらぬの事
 席書の時形の事
 墨すゝりやうの事
 白習しやうの事
 手束の事
 書體古今沿革ある事
 位置をいふ事
 書せんと思ふ時の心得の事

運筆も初者といふ事
 用筆緩急の事
 字移見通し餘情有らぬ事
 墨継字継筆合送り事
 直字假字の事
 伊呂波の事
 片假名の事
 中巻
 假名の物書やうの事
 筆の事

硯の事

墨の事

紙の事

紙筆強弱の事

下巻

落款々識之事

和漢印字の事

氣押の事

文房の事

印色の事

裱褙の事

打碑法の事 並 双鉤の事

畫丹の事

以上



| 題目 | 卷册 | 紙部 數類 | 著者 | 畫者 | 序者 | 跋者 | 刊者 | 刊 月行 |
|------|--------|----------|---------------|-------|----|-----------------------------|-------------|---------|
| 書學指南 | 一 卷 | 書法 大本 | 岡谷義端著 充之甫撰 | 常州水戸府 | | 享保六年辛丑仲夏穀旦 契州堂夏 岡谷義端藏 | 京師 柳枝軒藏版 | (享保六年) |

シヨガク

五三〇

紙

○王右軍五編。一編正其脚子。二編少得形勢。三編須稍似存。四編加甚道潤。五編兼加抽拔。

○姜堯章書法要言。一須人品高。二須師法古。三須紙筆佳。四須要險勁。五須尚高明。六須潤澤。七、向背得宜。八、時出新意。

○學書法

- 一、卓高廿(七寸) 二、紙(毛邊紙) 三、硯 四、水
- 五、墨(唐墨) 六、筆(唐筆) 七、 八、
- 九(書讀六之) 十、 十一、 十二、
- 十三、 十四、 壙填 以上

諸體心經

一卷

| 年刊 月行 | 刊 者 | 跋 者 | 序 者 | 畫 者 | 著 者 | 紙部 數類 | 卷 冊 | 題 目 |
|----------|--------|--|-----------|--------|--------|----------|--------|--------|
| | 慶應 | 武州新座郡下新倉村柳下富太郎 <small>外 為十名</small> 施板 | 前祥山主喬台國謹叙 | 陽眠 | 柳下惠編輯 | 六本 | | 諸體心經 |
| | | 慶應三年卯中春就朝 | 前祥山主喬台國謹叙 | | | | | |

| 年刊 月行 | 刊 者 | 跋 者 | 序 者 | 畫 者 | 著 者 | 紙部 數類 | 卷 冊 | 題 目 |
|----------|-------------------------|--------|--------|--------|------------|----------|--------|--------------|
| | 皇都書林 二條通富少路 野田後八段 | | | | 南華 城戶桓撰 | 大本 | | 書譚 一卷 |

五五〇

紙

| 年刊 月行 | 刊 者 | 跋 者 | 序 者 | 畫 者 | 著 者 | 紙部 數類 | 卷 冊 | 題 目 |
|----------|--------|--------|--------|--------|----------------------------|------------------|--------|---------------------------|
| | | | | | 釋 希 逸 著 一 撰 | 六 本 寫 本 | | 筆 勢 集 一 卷 |

紙

五六〇

目錄

用筆法并口訣

用筆陣圖

王羲之筆勢論

王獻之表

觀鐘繇書十有二意

書品論 庚扇名

題目 卷册 書法問答筆記 一卷

紙部 數類 小本 寫本

著者 仙台 菅陳良

畫者

序者

跋者

刊者

年刊 月行

紙

| 年刊 月行 | 刊 者 | 跋 者 | 序 者 | 畫 者 | 著 者 | 紙部 數類 | 卷 冊 | 題 目 |
|----------|--------|--------|--------|--------|--------|----------|--------|--------|
|----------|--------|--------|--------|--------|--------|----------|--------|--------|

六書開示

七卷五冊

大本 唱本

紙

山本格安著

尾張 門生柴田茂實校

延享丁卯之秋 關弘謨

後序。延享四年丁卯小暑日

弟尚干謹書

| 年刊 月行 | 刊 者 | 跋 者 | 序 者 | 畫 者 | 著 者 | 紙部 數類 | 卷 冊 | 題 目 |
|----------|--------|--------|--------|--------|--------|----------|--------|-------------|
| | | | | | 菅野栞園勝守 | 大本 寫本 | | 晉唐用筆錄 一卷 |

紙

五九

〇

| 年刊 月行 | 刊 者 | 跋 者 | 序 者 | 畫 者 | 著 者 | 紙部 數類 | 卷 冊 | 題 目 |
|----------|--------|--------|--------|--------|--------|----------|--------|--------|
|----------|--------|--------|--------|--------|--------|----------|--------|--------|

和國筆道三秘鈔 六卷

六本 寫本

紙

藤田友闕著

寛文三壬卯端九月十日書之
問陸庵友闕

六〇〇

| 年刊 月行 | 刊 者 | 跋 者 | 序 者 | 畫 者 | 著 者 | 紙部 數類 | 卷 冊 | 題 目 |
|----------|----------------------------------|------------------------|---------------------|--------|---------------------|----------|--------|--------------------|
| | 寛政七年乙卯春 皇都書林 寛政七年乙卯春 求板 | 安永西田 河内 信成 自誌 | 岡 鳳鳴 先生 著書 | | 岡 鳳鳴 先生 著書 | 半紙 本 | 一 卷 | 古語 字樣 鑑 本 |

六一〇

| | | | | | | | | |
|---|----------------------------|--|--|--|--|--|--|--|
| 附 和國 筆 通 十二略 針 一 卷 | 筆 の し り 一 卷 | | | | | | | |
|---|----------------------------|--|--|--|--|--|--|--|

| 年刊 月行 | 刊 者 | 跋 者 | 序 者 | 畫 者 | 著 者 | 紙部 數類 | 卷 冊 | 題 目 |
|----------|--------|--------|-----------------------------------|--------|--------|----------|--------|-----------------|
| | | | 寬延元年庚午二月穀旦于長崎飲之末風 書風堂平姑孺草草沈瑞並書 | | 休山書 | 大本 | | 小篆千字文 一卷 |

題為休山六和書
諸君白告

紙

| 年刊 月行 | 刊 者 | 跋 者 | 序 者 | 書著 者 | 紙部 數類 | 卷 冊 | 題 目 |
|----------|--------|---|--------|--|----------|--------|--------------|
| 明治二十九年 | | 維時明治十年八月 丙申秋 甲戌 秋 種 樹 孫 清 德 | | 成瀨大城書 明治九年 宋在丙申 賜硯堂 秋九月上 成瀨 澤 圭 | 大本 | | 和漢諸體一覽 一帖 |

紙

| 題目 | 卷册 | 紙部 數類 | 著者 | 畫者 | 序者 | 跋者 | 刊者 | 刊 月行 | 年 刊 |
|------|----|----------|-----------|----|-------------------|----|-----------------------|---------|--------|
| 學書捷徑 | 一卷 | 紙 | 萩野信敏(鳩谷)著 | | 安永戊戌之冬 東都宮田勝房藏 | | 書林 日本橋三丁目 杉原善兵衛 | | |

六五〇

かろし三

本書叙文より曰く。學書之法、此邦不傳獨鳩
谷孔平先生之家傳、衡山文氏之法、先生參之
於古、始建正法、撰著數種、其說已具、而今
茲同遊之士、揮書紳、所得最優、於此量
者、輯曰、學書捷徑云々

本書目次

手習捷徑の心得
手習必用を求るゝ及々々の説
書とるゝを求るゝ及々々の説
學者の字體の説

唐様の説
和様の説
把筆の法
手習捷徑三段の説
最初の法帖の説
學書本法の説
和様書札の説
女筆の説
跡線箋の法
周兩箋の法

水精盤の法
 氷玉箋の法
 琅玕箋の法
 蛛絲板の法
 蛛絲帖の法
 蛛絲冊の法
 法草法器の硯

與子書寶鏡

附録共
 二卷

大本

紙

| 題目 | 卷冊 | 紙部 數類 | 著者 | 畫者 | 序者 | 跋者 | 刊者 | 年刊 月行 |
|-------|----|----------|-------------|------|--|--|------------|------------|
| 與子書寶鏡 | 二卷 | 紙 | 成田(長存著)梅甫謹著 | 越中富山 | 文化六己巳歲三月仲旬東郡川石存安種書 文化六年冬十二月右大趣馬菅長公撰 | 自序。文化七年庚午新春正月一日於勢州内宮 廣前以五十餘冊水種書菅家筆法予六世靈鶴 堂 | 畫肆 京都 河南四郎 | 文化七年庚午四月吉辰 |

六七〇

本書目次

神人授筆法章第一

楷書把筆章第二

鐘子敬子章第三

十二意筆法章第四

鐘子秉筆意章第五

張子寫字章第六

張子態度章第七

江聲章第八

本書附錄目次

八法之辨

變化七十二例之辨

八法變化七十二例名目

畫奴之配一十至要之辨

師之需之辨

題目

書法類釋

二卷

卷册

紙部
數類

書法

半紙本

紙

著者

菱湖卷大任致遠纂輯

畫者

門人 秋空殿秋原翠大飛訂録

序者

弘化二年九月朔津藩齋藤三謙撰
乙巳夏五月竹解日綾杉老後松日梓撰
弘化二年七月後學 利川島野撰

跋者

十體源流跋 弘化乙巳之秋八月常陸秋原肇謹識
弘化二年乙巳六月 矢口正常

刊者

松筠堂藏梓

刊行
年月

三ノハフルヨシヤ

六九

〇

本書 張懷瓘、五堂書經、李陽冰、翰林密
論用筆法二十四條、二部と收りあり

| 年刊 月行 | 刊 者 | 跋 者 | 序 者 | 畫 者 | 著 者 | 紙部 數類 | 卷 冊 | 題 目 |
|----------|--------|--------|--------|--------|--------|----------|--------|---------------------|
| 明治三十 | | | | | | | | 書法自在 日用百科全書才二十三編 |

博文館

七〇〇

紙

| 年刊 月行 | 刊 者 | 跋 者 | 序 者 | 畫 者 | 著 者 | 紙部 數類 | 卷 冊 | 題 目 |
|----------|--------|--------|---------------------------------|--------|--------|----------|--------|-----------------|
| | | 天保庚子冬日 | 天保十二年九月籙の記所集と云けり此 日管陣十七日成るなり | | 関根江山著 | 大本 | | 臨池水莖布利 初学 一卷 |
| | | 江齋弓儀 | | | | | | |

紙

本書は平陵先生書翰の一定考覺書と
 合綴して筆法温知書と題せしものなり

題目

撥鑑活微

一卷

部類

半紙本

紙

著者

海若先生著

永不忘

序者

天保己亥春三月鷺谷尾田毅識
 天保十歲己亥春二月花朝日北海呂俊并書
 自序。天保己亥春三月海若道人寺本永藏
 天保己亥春三月門人樂山清水孝謹誌

跋者

松濤舎藏板

刊者

七四 无藏

| 年刊 月行 | 刊 者 | 跋 者 | 序 者 | 畫 者 | 著 者 | 紙部 數類 | 卷 冊 | 題 目 |
|----------|--------|------------------|-------------------|--------|--------|----------|--------|--------------|
| | | 天明七年十一月 藤村の常治 | 天明兩年三月十日 東部澤信芳 | | | 大本 | | 平陵先生書論 一卷 |
| | 申柳堂 | | | | | | | |

紙

七五元

目錄

器用

筆、研、紙、墨

印典

詩文

檢字

隸書偏菊五百四十部

題目

裁讀十詞

卷册

紙部

數類

著者

畫者

序者

跋者

刊者

刊月行

紙

古人の筆跡を集めたものなり

題目

天朝墨蹟

五卷

紙部
數類

著者

越中 五十嵐篤好著

畫者

序者

天保二年六月 篤好

跋者

天保二年卯五月 龍池院宮夢朝親王傳流牙七世
高田祐久述。安政六年五月 景上久成一見

刊者

年刊
月行

紙

| 年刊 月行 | 刊 者 | 跋 者 | 序 者 | 畫 者 | 著 者 | 紙部 數類 | 卷 冊 | 題 目 |
|----------|--------|--------|--------|--------|--------|-----------|-----------|--------|
| | | | | | | 半紙本 寫本 | 毫品記 一卷 | |

八二〇

紙

百家說林續篇中

和漢書法及字訓假名等に關する記

輪池叢書第三冊ノ外

題目 卷册 三國筆海全書 二十卷

著者 踏薩真幸輯

| 年刊 月行 | 刊 者 | 跋 者 | 序 者 | 畫 者 | 著 者 | 紙部 數類 | 卷 册 | 題 目 |
|----------|--------|--------|--------|--------|--------|----------|--------|--------|
| | 慶安 | | | | | | | |

紙

本書和漢天竺三國人の書を輯めて之を刻
する者、其山字板を用ひ、其而此摹刻
精ぶらざりて文士の雅玩とするに足らざる
然て年代を以て之を論ず、其朝名公書室
の流傳なり

