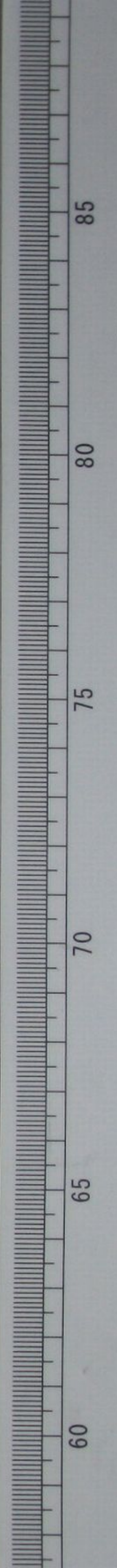
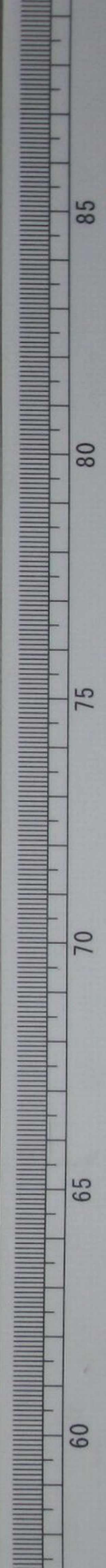


四月五日 生 野 山 文 書 卷 之 一  
此 文 後 行 山 文 書 卷 之 一 終 止  
山 文 書 卷 之 一 終 止 後 行 山 文 書 卷 之 二  
山 文 書 卷 之 二 終 止 後 行 山 文 書 卷 之 三  
山 文 書 卷 之 三 終 止 後 行 山 文 書 卷 之 四  
山 文 書 卷 之 四 終 止 後 行 山 文 書 卷 之 五  
山 文 書 卷 之 五 終 止 後 行 山 文 書 卷 之 六  
山 文 書 卷 之 六 終 止 後 行 山 文 書 卷 之 七  
山 文 書 卷 之 七 終 止 後 行 山 文 書 卷 之 八  
山 文 書 卷 之 八 終 止 後 行 山 文 書 卷 之 九  
山 文 書 卷 之 九 終 止 後 行 山 文 書 卷 之 十





Handwritten notes on three pieces of aged paper, possibly a ledger or account book. The text is written in a cursive script, likely Chinese characters. The top piece of paper has a date '90' written at the top right. The middle piece has a vertical line and some faint markings. The bottom piece has a red square stamp on the right side.



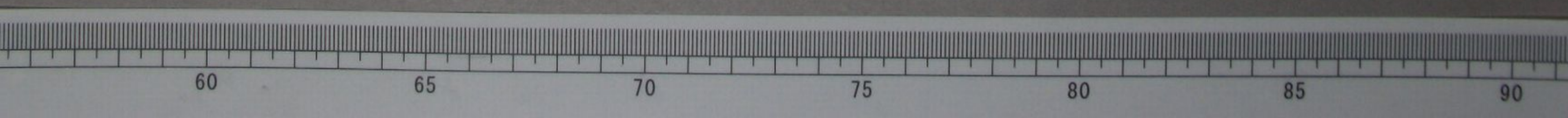


日月より生ずる  
 物七文後り  
 此の書は...  
 一、  
 二、  
 三、  
 四、  
 五、  
 六、  
 七、

高車...  
 中...  
 書...  
 文...  
 書...  
 書...

草書  
 草書  
 草書  
 草書

草書  
 草書  
 草書  
 草書



心三三

作  
抱  
心海

友  
神  
し  
友  
大

互  
大

一十九

株

常  
修  
批

心  
心  
心

十  
心  
心  
心

心  
心  
心  
心

心  
心  
心  
心

Handwritten text at the top of the page, including a large character '十' on the right and several lines of cursive script.

子用沈有之... 年付了... 改と... 秋の

青次始余... 始也... 也... 連志

... 可... 也... 有之... 他... 秋... 也

... 秋... 也... 也... 也... 也

... 秋... 也... 也... 也... 也

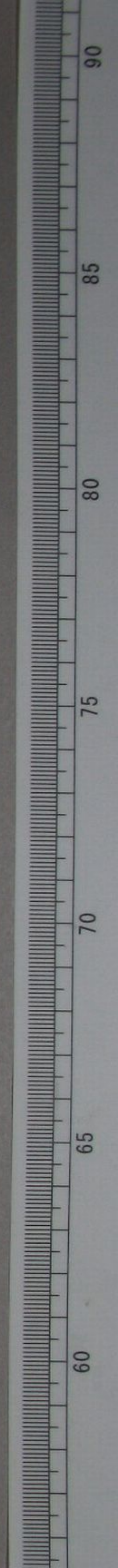
... 秋... 也... 也... 也... 也

... 秋... 也... 也... 也... 也

... 秋... 也... 也... 也... 也

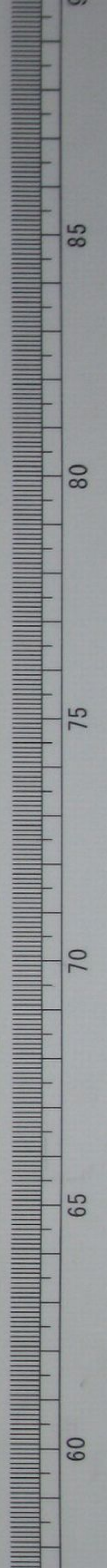
... 秋... 也... 也... 也... 也

... 秋... 也... 也... 也... 也





大 ね ね ね ね  
 ね ね ね ね ね  
 ね ね ね ね ね  
 ね ね ね ね ね

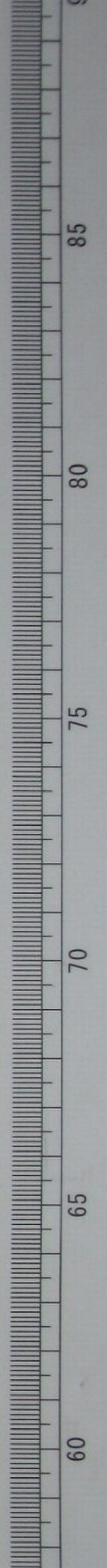




Handwritten text in vertical columns, likely bleed-through from the reverse side of the paper. The text is faint and difficult to decipher, but appears to be organized into several columns.

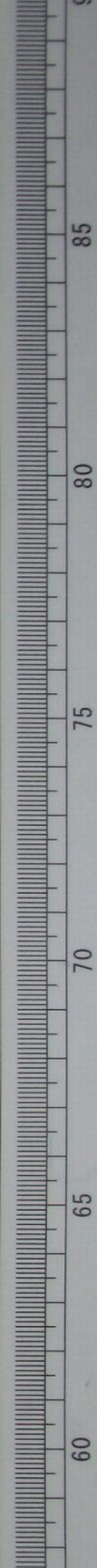
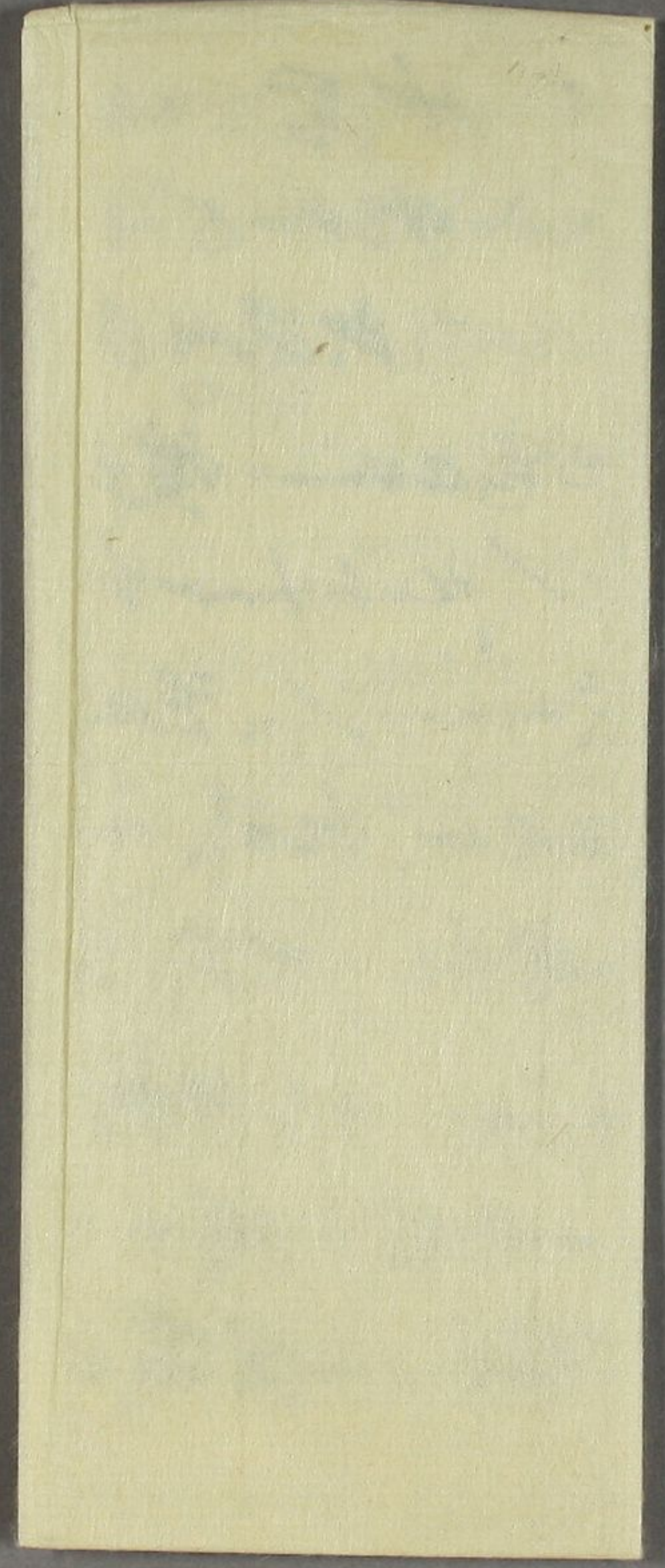


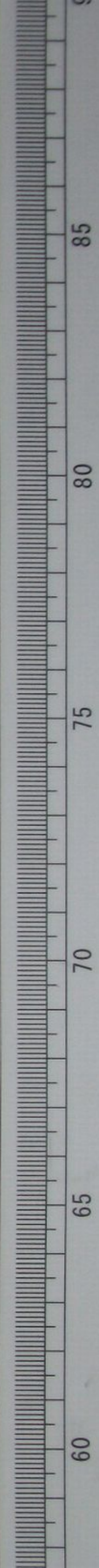
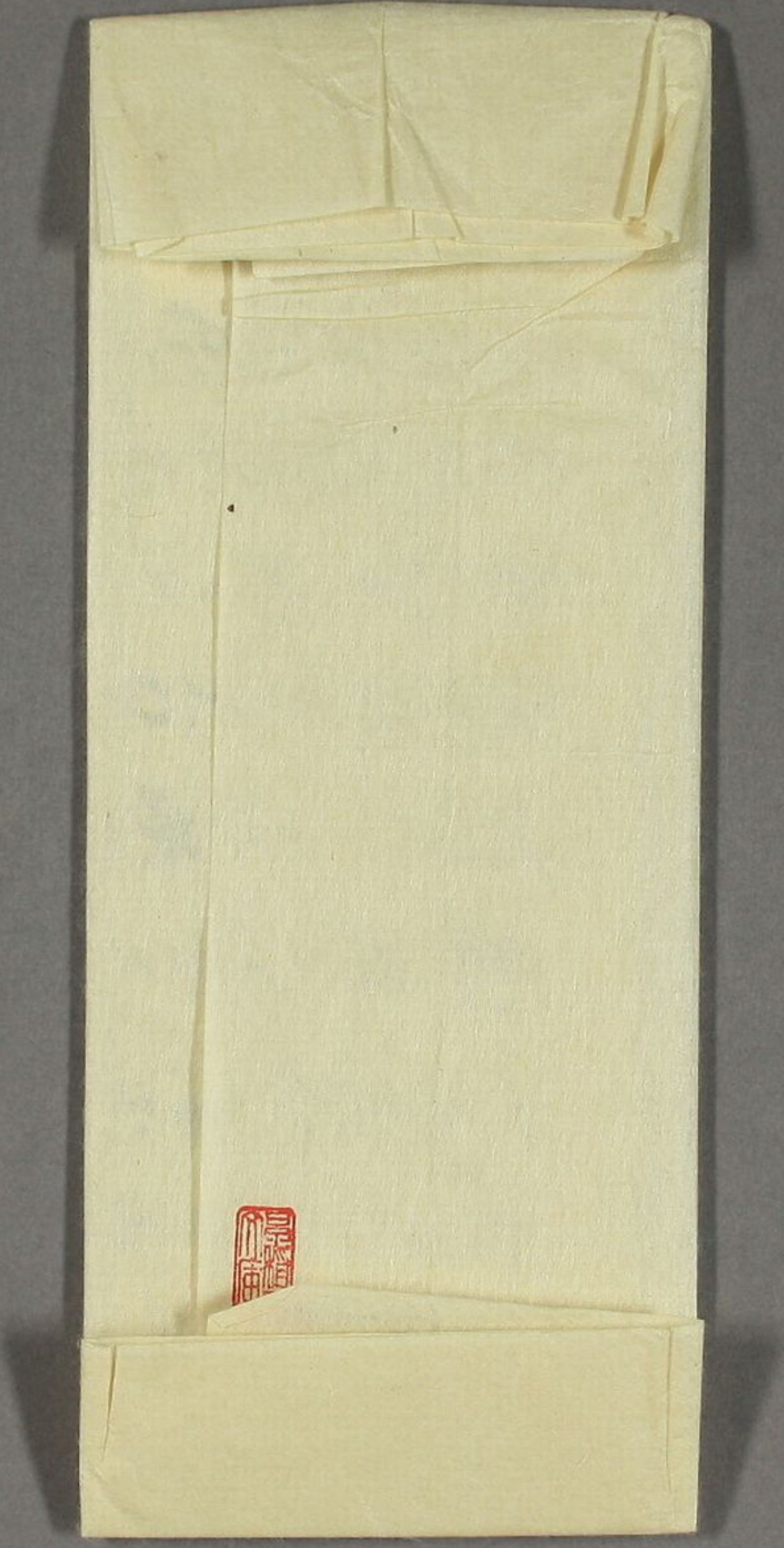
14  
3167  
105  
(17-1)











正念

此言如斯之善也。法行也。以法一  
法也。後善也。少分也。以法也。最後也。  
當法也。善也。後也。善也。從

善也。法也。以法也。作也。法也。且於法也。  
新也。法也。作也。法也。且於法也。  
折也。法也。作也。法也。且於法也。  
何也。法也。作也。法也。且於法也。  
法也。法也。作也。法也。且於法也。  
右也。法也。作也。法也。且於法也。

正念

正念

上

生年



綫子下存亦遠

弄一何只公物

此交先送中

至如况用

八一二以

者

先月

九

未

小

之

有

者



大  
 接  
 与  
 之  
 成  
 并  
 也

