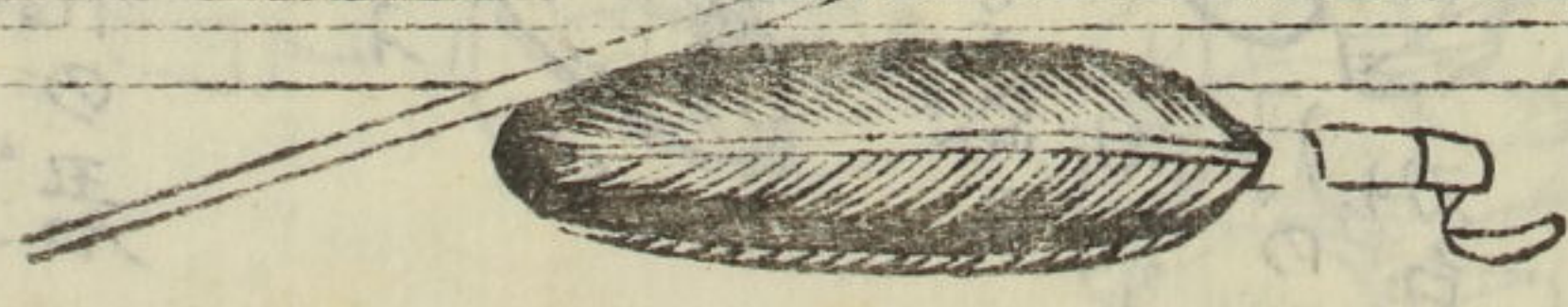


讀のあら本もあら讀本とい繪草紙の對し稱る名目
あらん兒女子の目を悦ばせり古來繪を専と詞をかへ
繪の意説くともてあたらと云詞の客画の下を作者を淨
留璃語の此画と三線みはし非なり讀本作者を
續草紙の連と二とせを掛辞はるなりひよ添て繪を
の瑕ともあらぬと讀本よりも長く續き物の一徳と作者
の先尋ねたる吾黨の幸多くと獨りたる草
る窓外は飛交蝶の都雅ゆと俗氣あらるの虫多ると
ニヤアとも鳴が却て難をつりてん黙るふ如くと止る筆
と復た之りても世計いせんと言ふ汗して

慶應三年麗月

折る程
叙ス





伏見の
雪の王

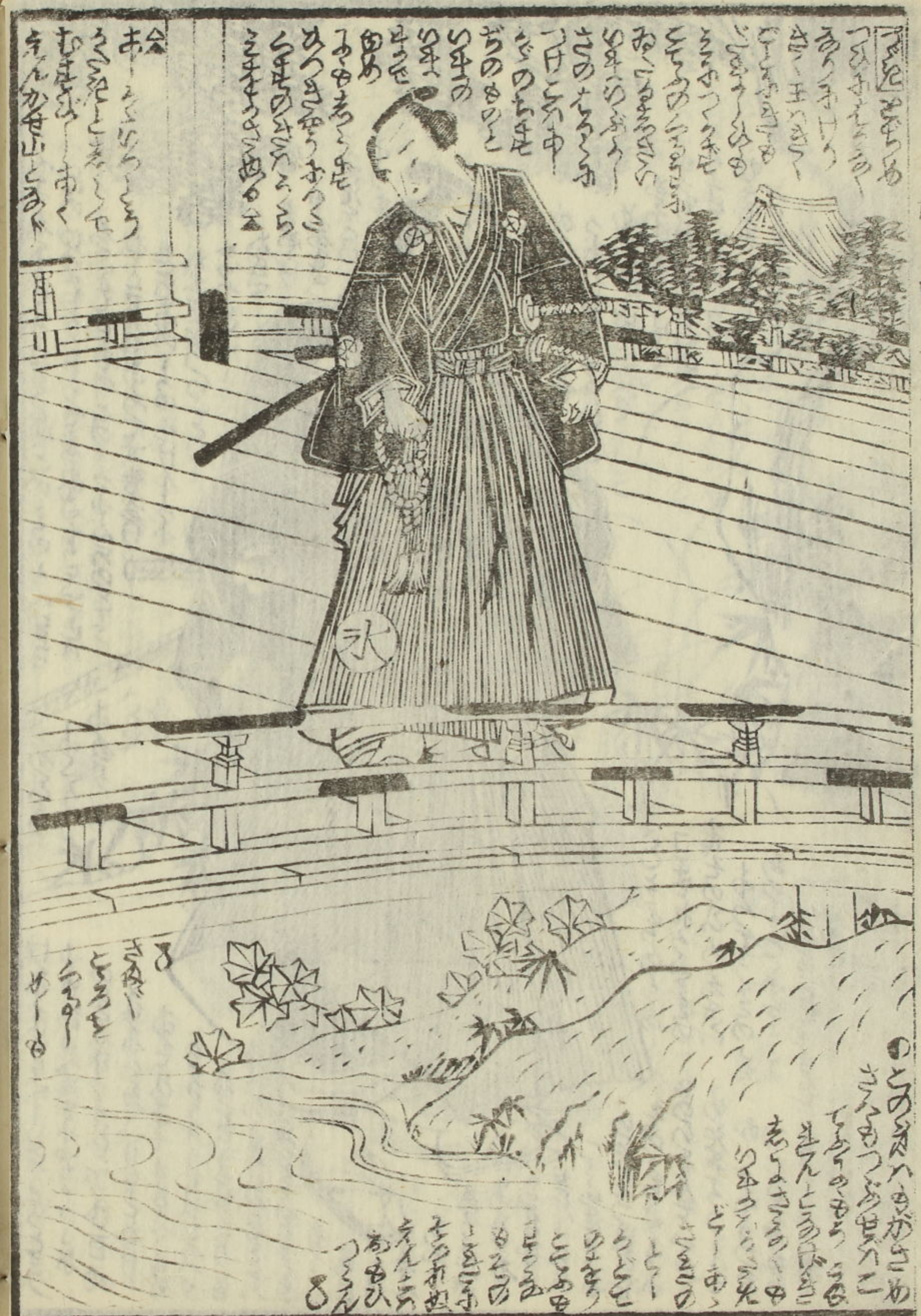
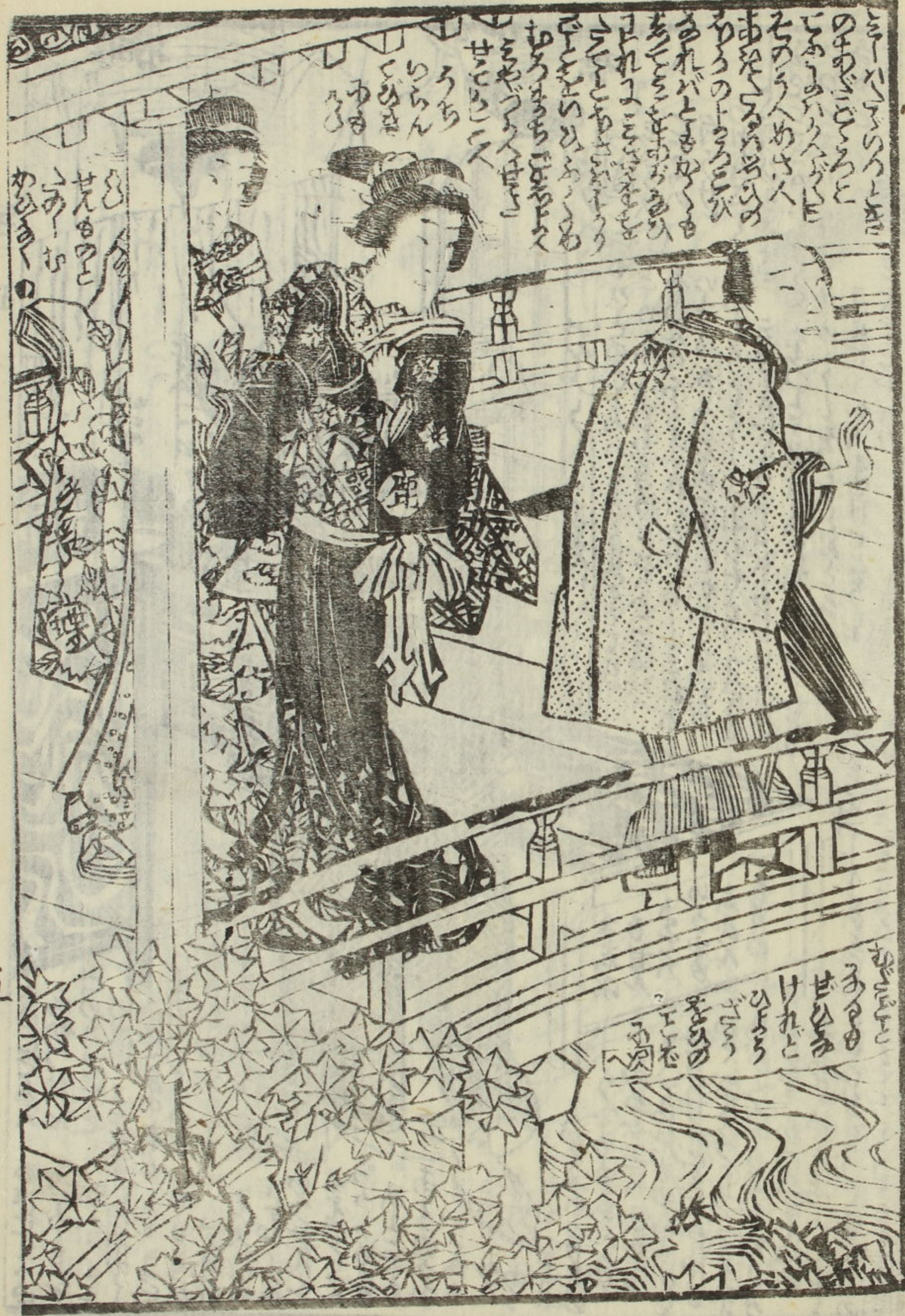


露の
月の
刀白

室町の
花の君







室田十一

P



五十一



五十二

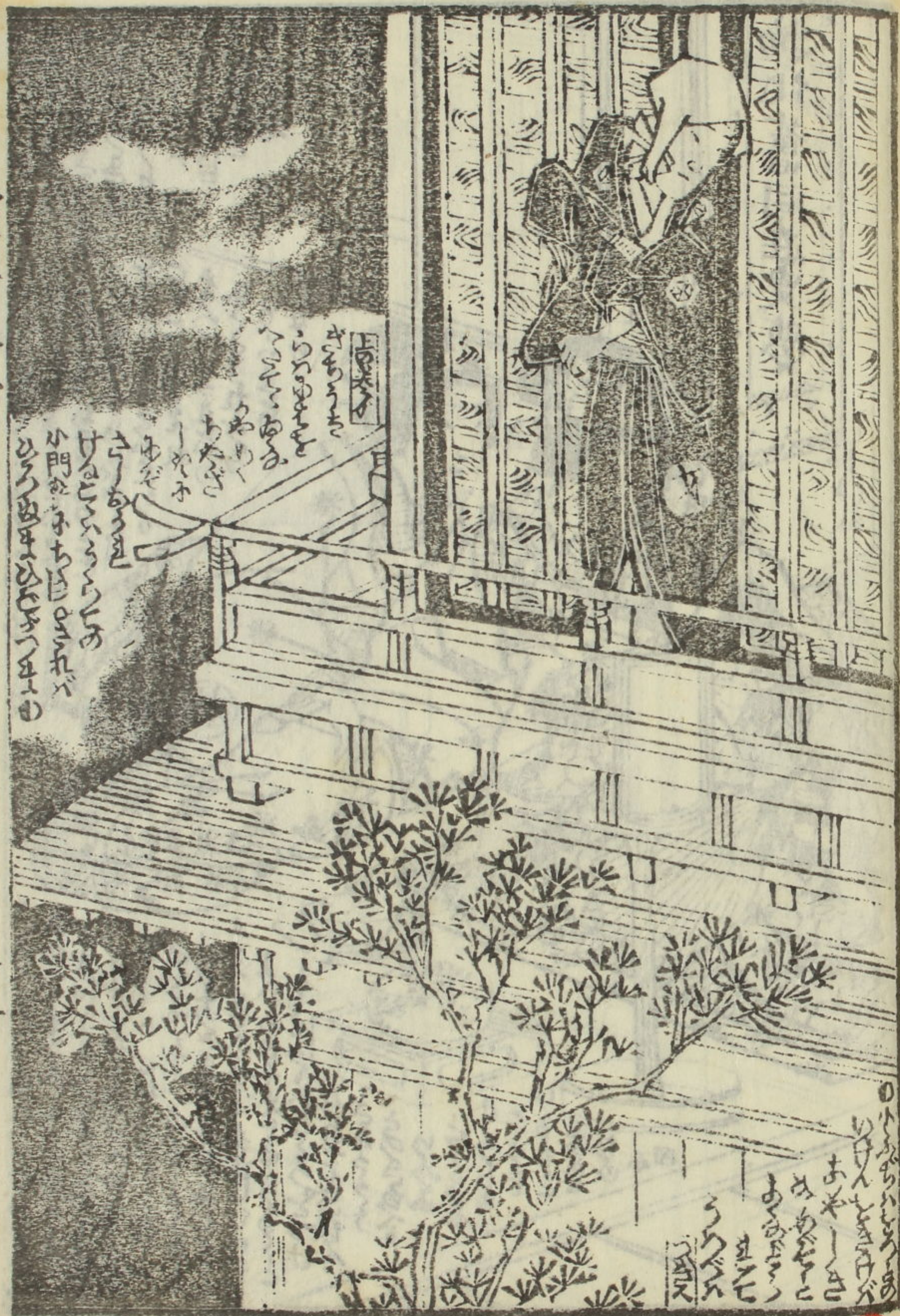


イ 4
3157
52(23)





三十一



Handwritten Japanese text on the left side of the illustration, including the characters '月夜' (Moon Night) and '松竹梅' (Pine, Bamboo, Plum).

Handwritten Japanese text at the bottom right of the illustration, including the characters '松竹梅' (Pine, Bamboo, Plum).



14
3157
52
(24)





Handwritten text in the top left corner of the right page, consisting of several vertical columns of characters.

Handwritten text in the top right corner of the right page, continuing the vertical columns.

Handwritten text in the bottom right corner of the right page, positioned below the illustration.



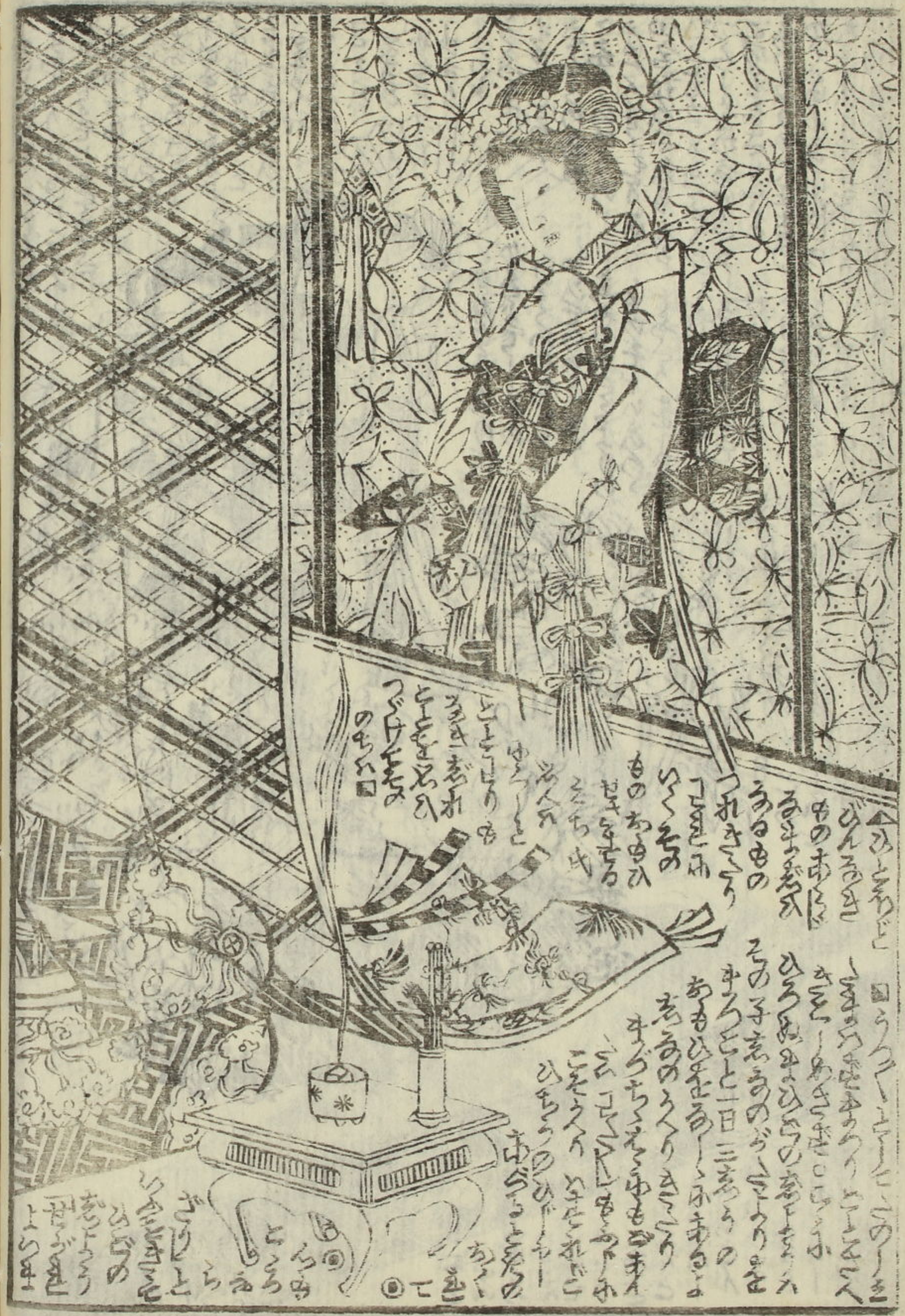
Handwritten text in the top left corner of the left page, consisting of several vertical columns of characters.

Handwritten text in the top right corner of the left page, continuing the vertical columns.

Handwritten text in the bottom right corner of the left page, positioned below the illustration.



Vertical text on the left margin of the left page, possibly a page number or title.





種彦作國貞画



厚化粧萬年嶋田

九編春水作
八尾國貞画

新島九尾傳

九編春水作
大尾國貞画

室町源氏胡蝶卷

三編種彦作
大尾國貞画

筆海四國聞書

十五編種彦作
大尾國貞画

鼠洞通夜譚

十編種彦作
大尾國貞画

月鴉墨画煙襦袢

九編種彦作
大尾國貞画

童謡妙々車

三編種彦作
大尾國貞画

花封誓玉章

十編種彦作
大尾國貞画

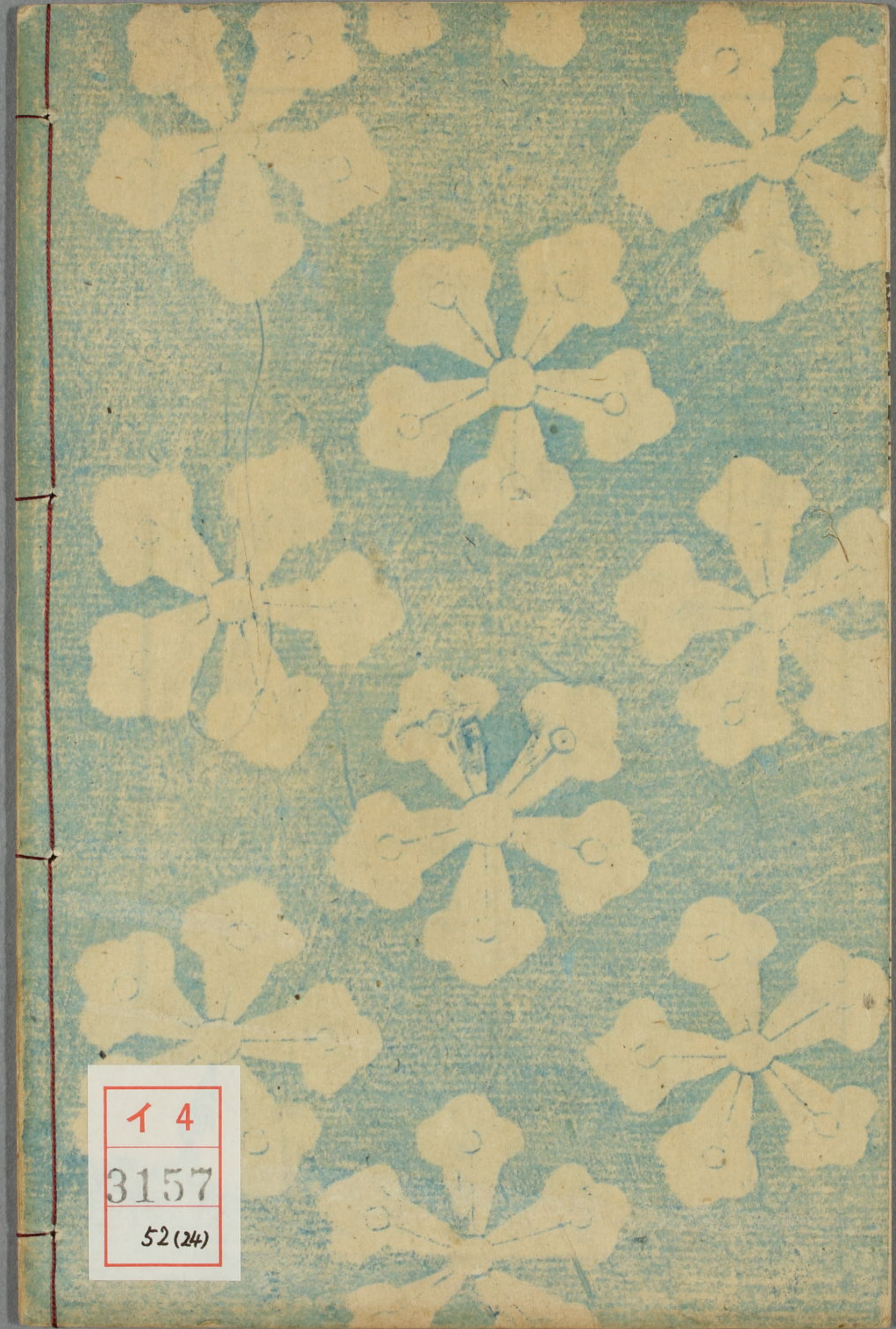
薄保幻日記

三十編春水作
大尾國貞画

七姉弟葛飾譚

十五種彦作
大尾國貞画

京橋尾南傳馬町壹丁目二番地
出板 林吉藏



14
3157
52(24)