



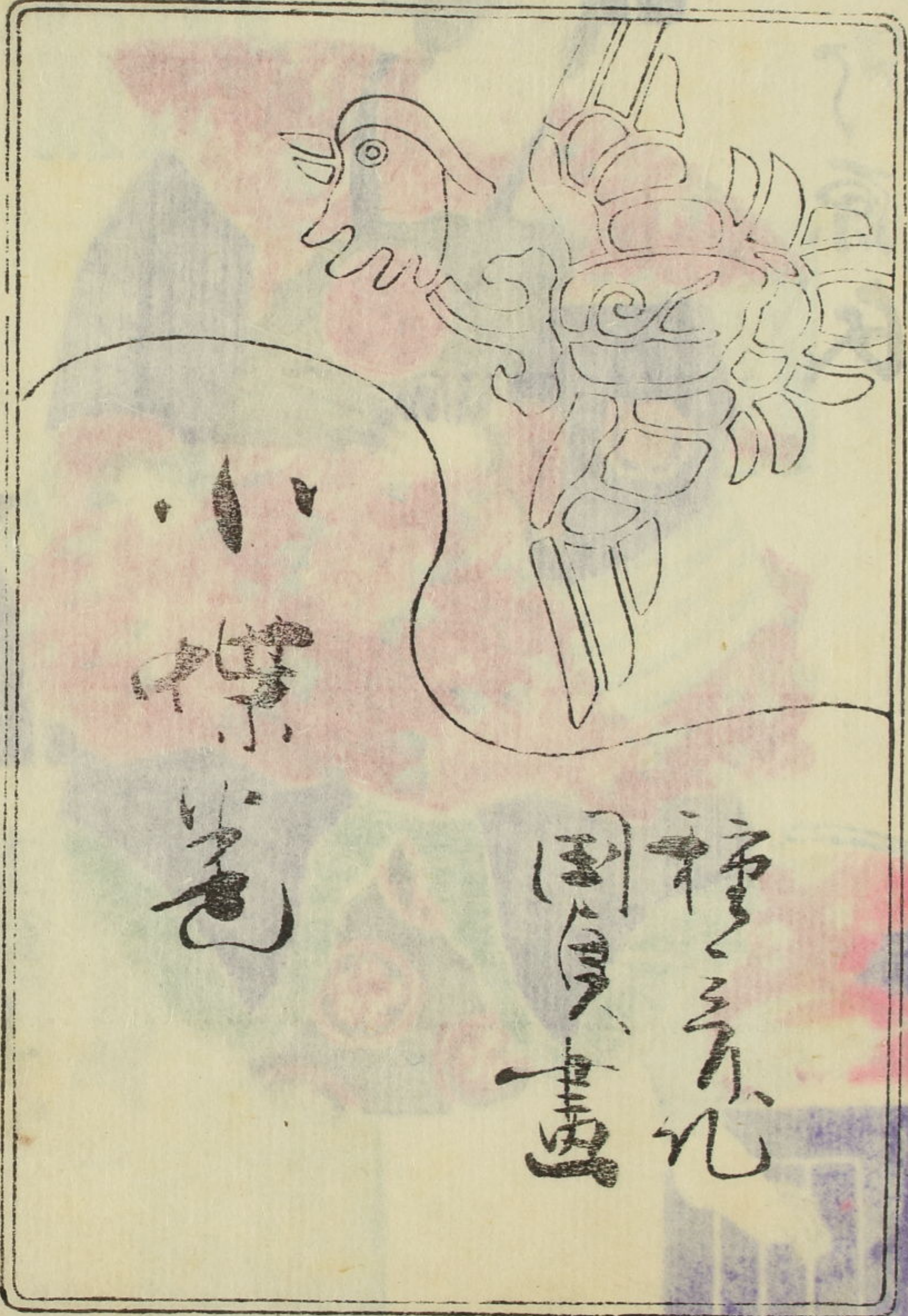


源氏



五編上





一  
胡蝶卷 第五輯

虫の中ちゅうのちゅう小蝶せうてつ々々々々と可憐かうれいき物ものありは然しかるに故人こじん松坡しょうかとり久く  
博學強記はくがくきやうきの識者しちしやもも頗へん豪邁ごうまいの英雄えいゆうありをを蛟蜨せうてつと懼おそるる  
車くるまも虫ちゅうもも甚しからは是こゝ道理だうりとりて論ろん難がたし僕わがが著しよ  
るる草席そうせき年来ねんらい種々しゆしゆありとと皆みな者しや客きやくの睡眠すいみんを催もよほし愛顧あいこ

を蒙あまるるののあかりあかりしし此こゝ胡蝶こてつの巻まきををりりのの子こは觸ふれる童どう禪ぜん  
達たつも心こゝろ々々々々と聞喜きんぎしととささううとと何なに処ところに住境じゆきやうありとと是こゝも  
亦また理外りがいの吉夢きちむありとと幸さいわいもも只ただ水々みづみづ此夢こゝろの御興ごきやうとともも覺さええ  
やうやうと夢ゆめの間まも祈侍いのりざむらいありととむ

柳亭種彦

室町五



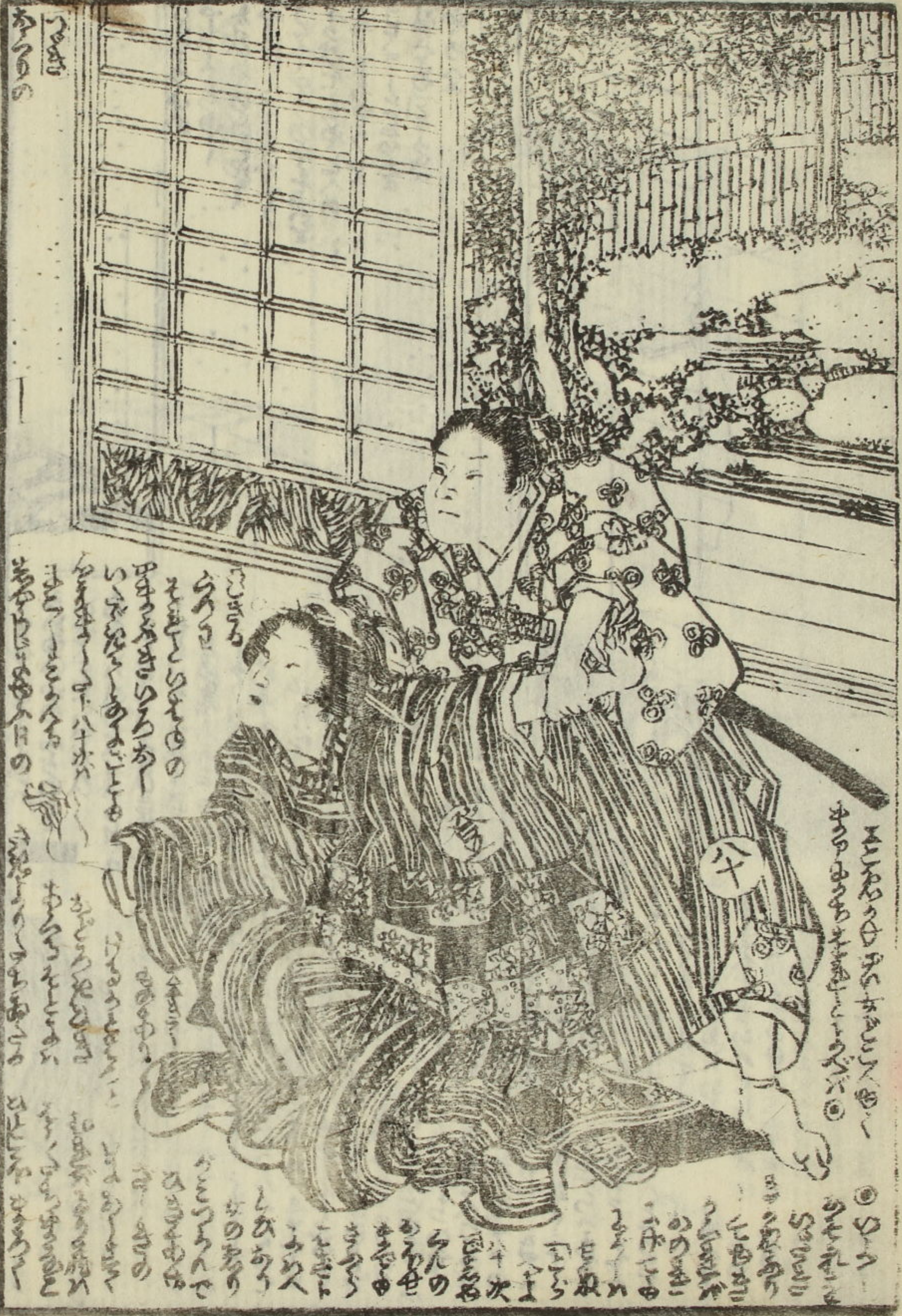
河邊菊王六郎



水茶屋の義徳園

假伎武勇五郎





田五

田五

Handwritten text in cursive script, likely a playbill or scene description, surrounding the illustration on the left page.

Handwritten text in cursive script, likely a playbill or scene description, surrounding the illustration on the right page.



Vertical text columns on the left side of the illustration, likely providing commentary or dialogue.

Vertical text columns on the right side of the illustration, likely providing commentary or dialogue.

Vertical text columns at the bottom of the illustration, likely providing commentary or dialogue.



Vertical text columns on the left side of the illustration, likely providing commentary or dialogue.

Vertical text columns on the right side of the illustration, likely providing commentary or dialogue.

Vertical text columns at the bottom of the illustration, likely providing commentary or dialogue.



此の如くは  
 世に於ては  
 人の心は  
 水のごとく  
 流るるなり  
 故に人の心  
 を治むるは  
 水を治むる  
 の如しと云ふ  
 人も亦た  
 此の如くは  
 世に於ては  
 人の心は  
 水のごとく  
 流るるなり  
 故に人の心  
 を治むるは  
 水を治むる  
 の如しと云ふ  
 人も亦た  
 此の如くは  
 世に於ては  
 人の心は  
 水のごとく  
 流るるなり  
 故に人の心  
 を治むるは  
 水を治むる  
 の如しと云ふ  
 人も亦た

此の如くは  
 世に於ては  
 人の心は  
 水のごとく  
 流るるなり  
 故に人の心  
 を治むるは  
 水を治むる  
 の如しと云ふ  
 人も亦た  
 此の如くは  
 世に於ては  
 人の心は  
 水のごとく  
 流るるなり  
 故に人の心  
 を治むるは  
 水を治むる  
 の如しと云ふ  
 人も亦た



此の如くは  
 世に於ては  
 人の心は  
 水のごとく  
 流るるなり  
 故に人の心  
 を治むるは  
 水を治むる  
 の如しと云ふ  
 人も亦た  
 此の如くは  
 世に於ては  
 人の心は  
 水のごとく  
 流るるなり  
 故に人の心  
 を治むるは  
 水を治むる  
 の如しと云ふ  
 人も亦た

此の如くは  
 世に於ては  
 人の心は  
 水のごとく  
 流るるなり  
 故に人の心  
 を治むるは  
 水を治むる  
 の如しと云ふ  
 人も亦た





此落武者  
大筋小判  
姓名皆並  
生る飯

眠氣  
さあ  
かろ



高洋女  
如月

此連ハ  
同時  
事ハ  
其様  
勇

空  
野







種彦著  
國貞画



柳陰月朝妻

十編  
大尾

山々亭有人作  
梅朝樓國貞画

藪黃鸝八幡不知

十編  
大尾

山々亭有人作  
錦朝樓芳帛画

阿玉ヶ池櫛月形

五編  
大尾

爲永春水作  
梅堂國貞画

八犬傳大の奴紙

六十柳亭作  
大尾國政画

小學行儀法 全一冊

寶母散

さんせんさん  
ふとんちのみ  
四のね葉

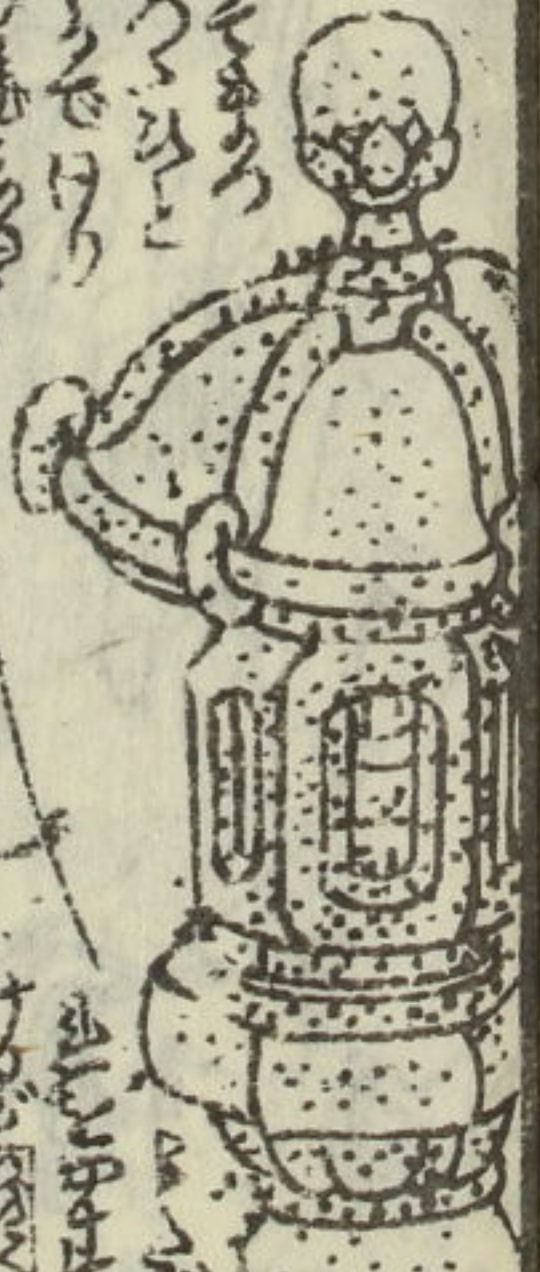
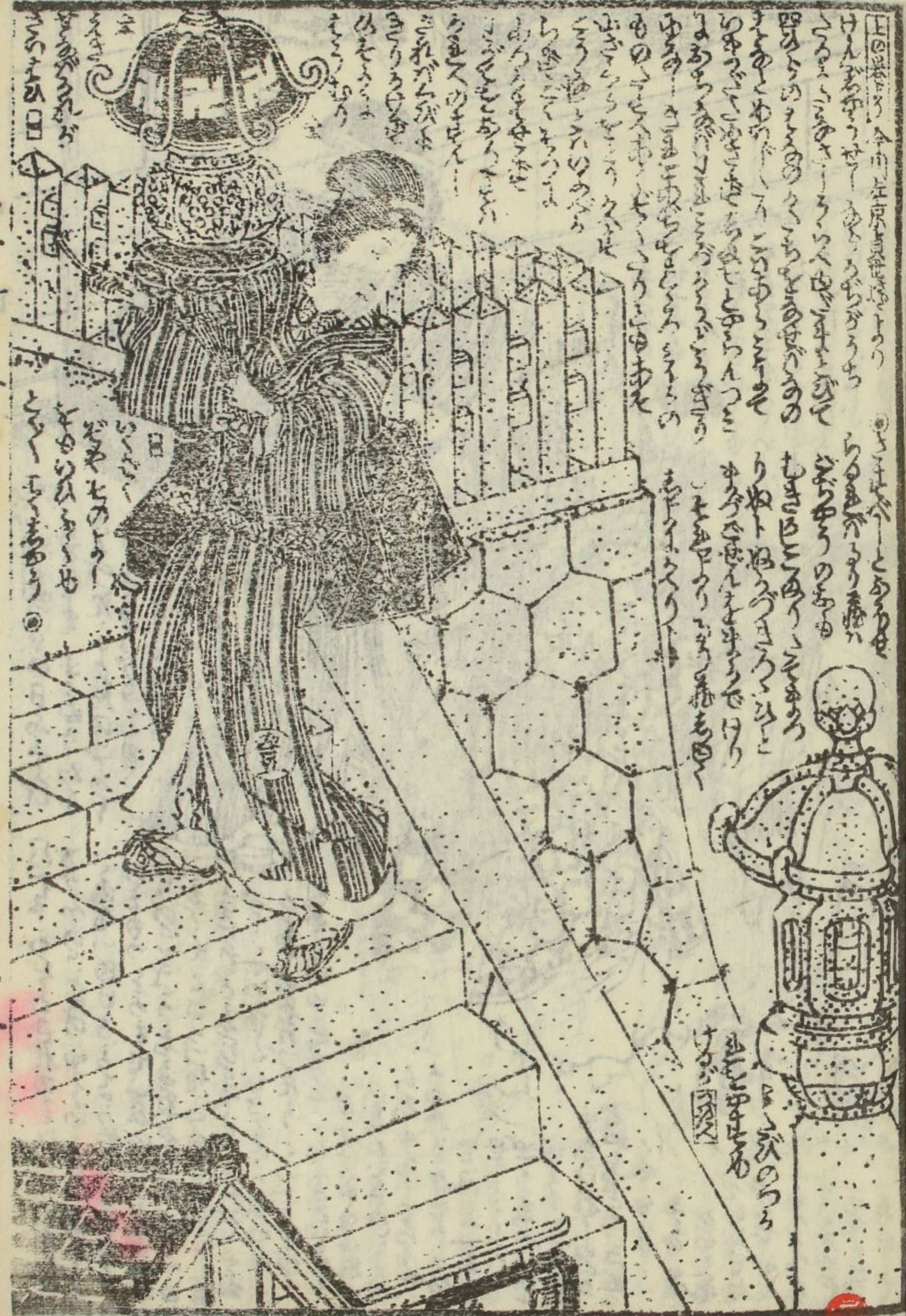
中橋南傳馬所東御

梅堂芳帛画



14  
3157  
52(9)

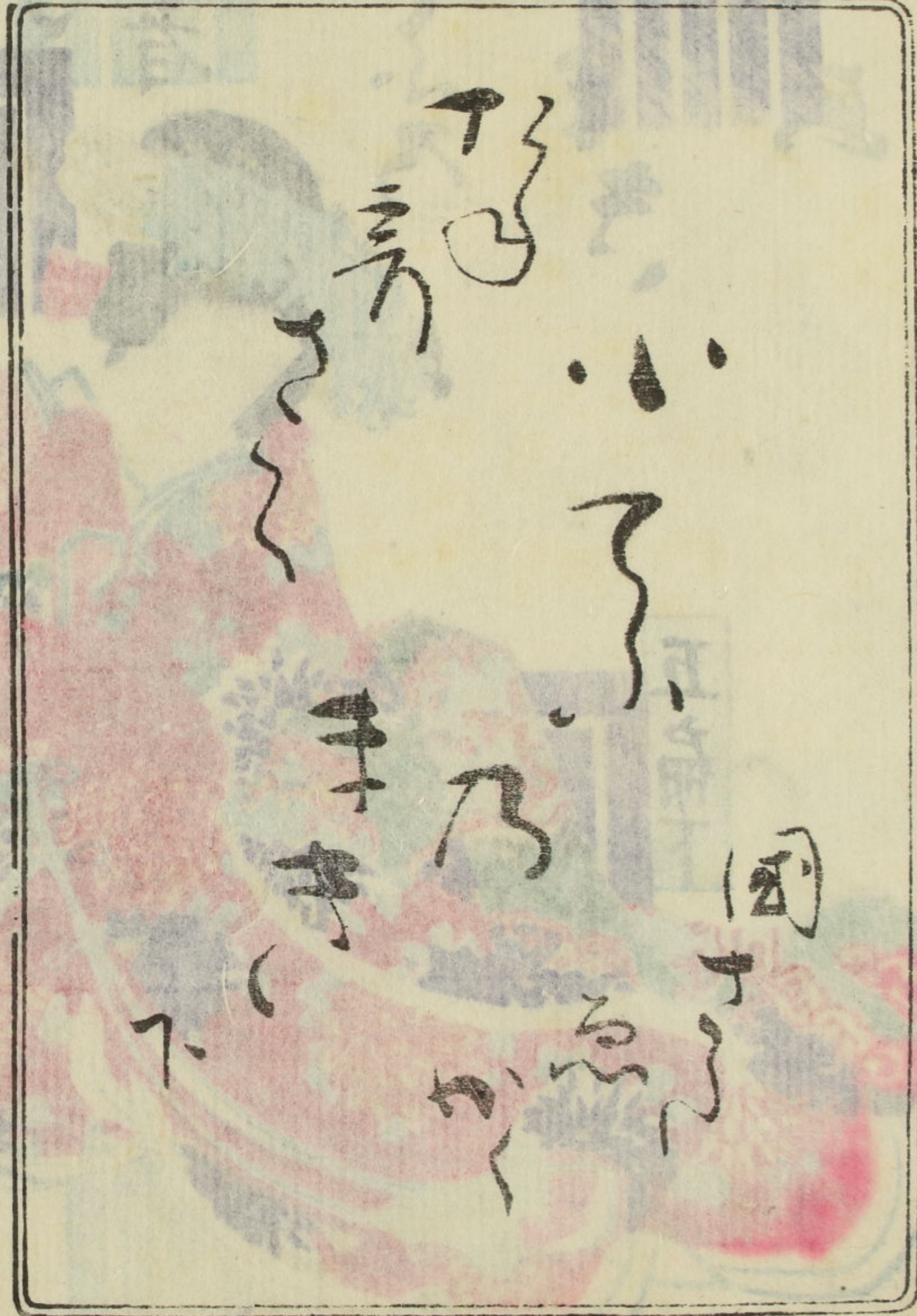




Handwritten text below the smaller illustration, likely a caption or description.



14  
3157  
52  
(10)



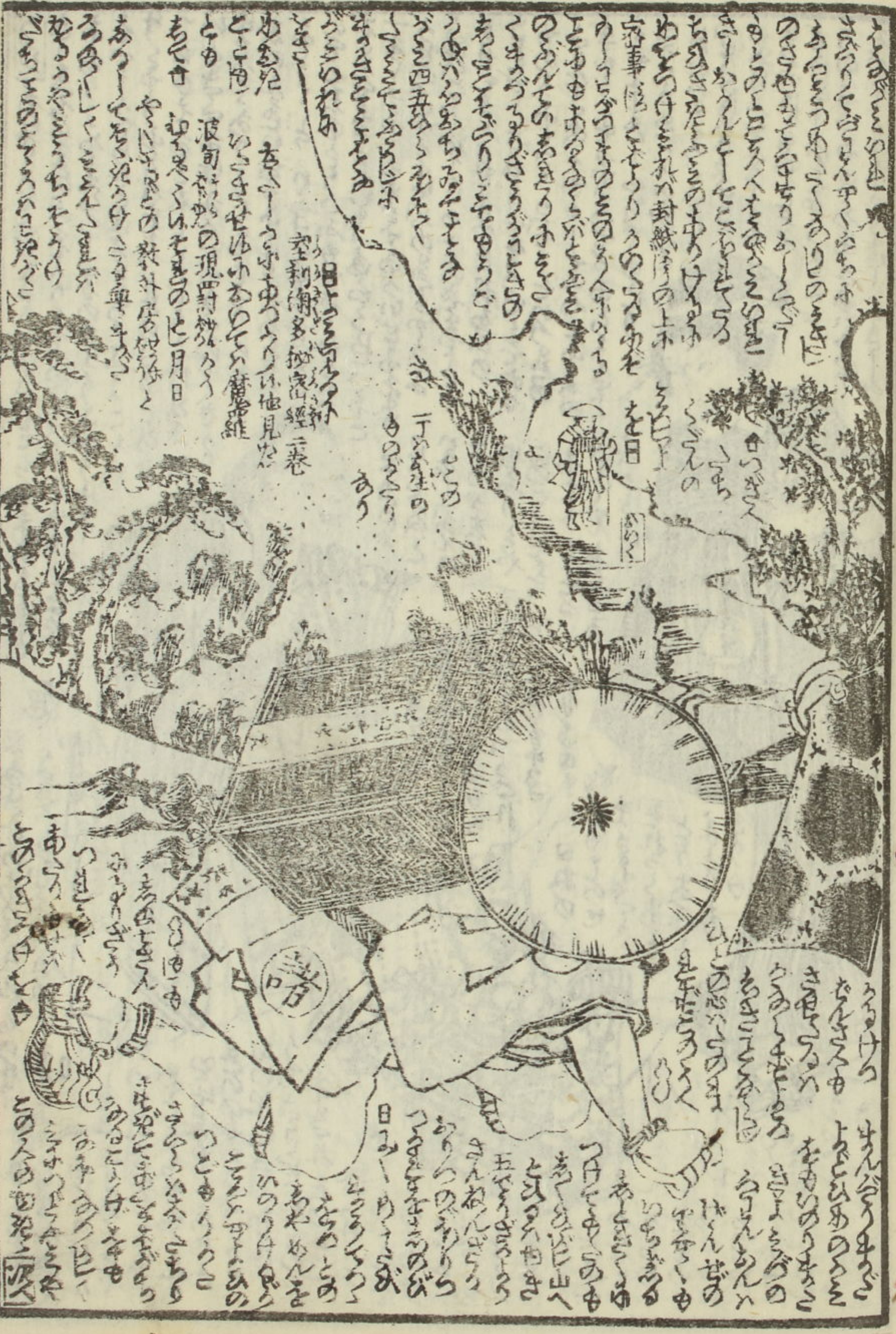






Handwritten text in a cursive Japanese style, located above the samurai illustration. The text is arranged in several vertical columns, starting from the right side of the page and moving left.

Handwritten text in a cursive Japanese style, located below the samurai illustration. The text continues in vertical columns, starting from the right side of the page.



Handwritten text in a cursive Japanese style, located above the circular object illustration. The text is written in vertical columns.

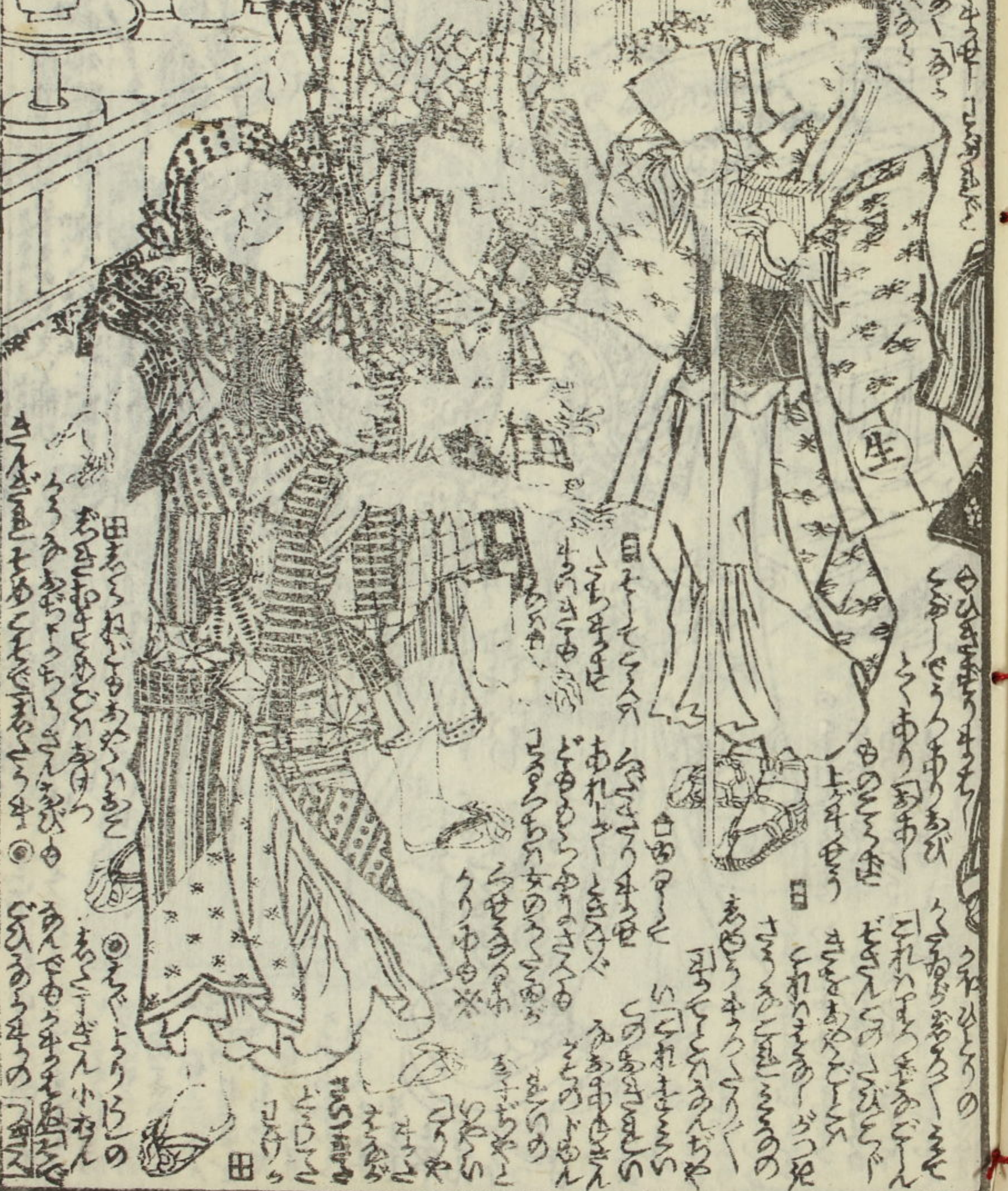
Handwritten text in a cursive Japanese style, located below the circular object illustration. The text is written in vertical columns.

Handwritten text in a cursive script, likely a play script, located at the top of the right page. It includes character names and dialogue.



Handwritten text in a cursive script, likely a play script, located at the bottom of the right page. It includes character names and dialogue.

Handwritten text in a cursive script, likely a play script, located at the top of the left page. It includes character names and dialogue.



Handwritten text in a cursive script, likely a play script, located at the bottom of the left page. It includes character names and dialogue.



田五

作者此画は  
源氏の面影と  
外題は備し  
源氏の面影と  
寫す

口





Handwritten text in a cursive script, likely a historical account or a list of names, located at the top of the right page.

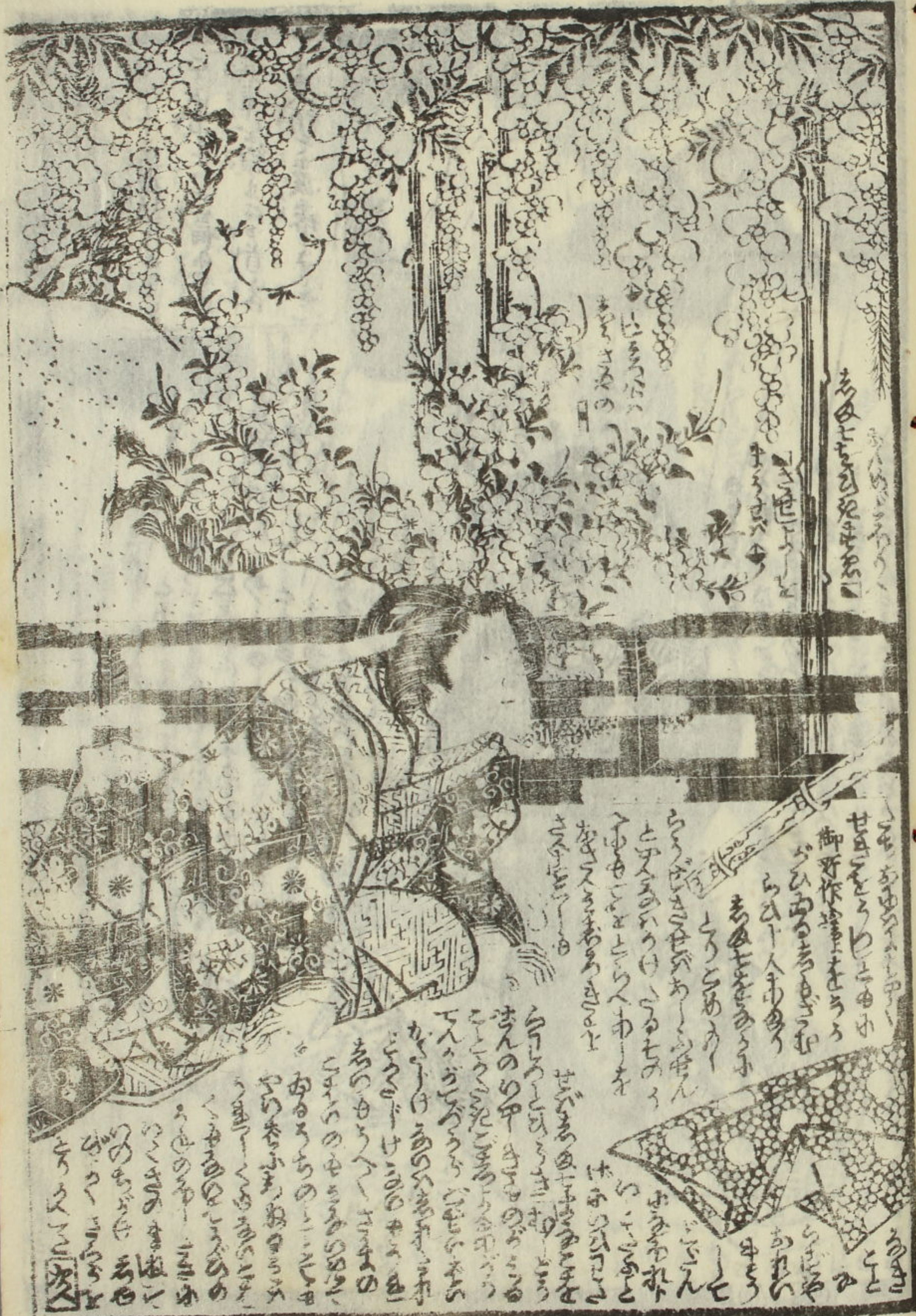


Handwritten text in a cursive script, likely a historical account or a list of names, located at the bottom of the right page.

Handwritten text in a cursive script, likely a historical account or a list of names, located at the top of the left page.



Handwritten text in a cursive script, likely a historical account or a list of names, located at the bottom of the left page.





四編 殺害せし世胡蝶  
其車之綴は首文  
之入頭は渡り舟に



種彦著國貞画



厚化粧萬年嶋田

十編 春水作  
大尾 國貞画

新島九尾傳

十編 春水作  
大尾 國貞画

室町源氏胡蝶卷

十編 種彦作  
大尾 國貞画

筆海四國聞書

十編 種彦作  
大尾 國貞画

鼠祠通夜譚

十編 種彦作  
大尾 國貞画

明鴉墨画廻欄

十編 種彦作  
大尾 國貞画

童謡妙々車

十編 種彦作  
大尾 國貞画

花封替玉章

十編 種彦作  
大尾 國貞画

薄俵幻日記

十編 春水作  
大尾 國貞画

七幼引葛飾譚

十五 種彦作  
大尾 國貞画

京橋原南傳馬町壹丁目二番地  
出板 林吉藏



14  
3157  
52(10)