



紅葉堂對梓
種彦作
ふりかき
うみあはれ
うらみあはれ

外題 花翁墨豆團扇

六編下

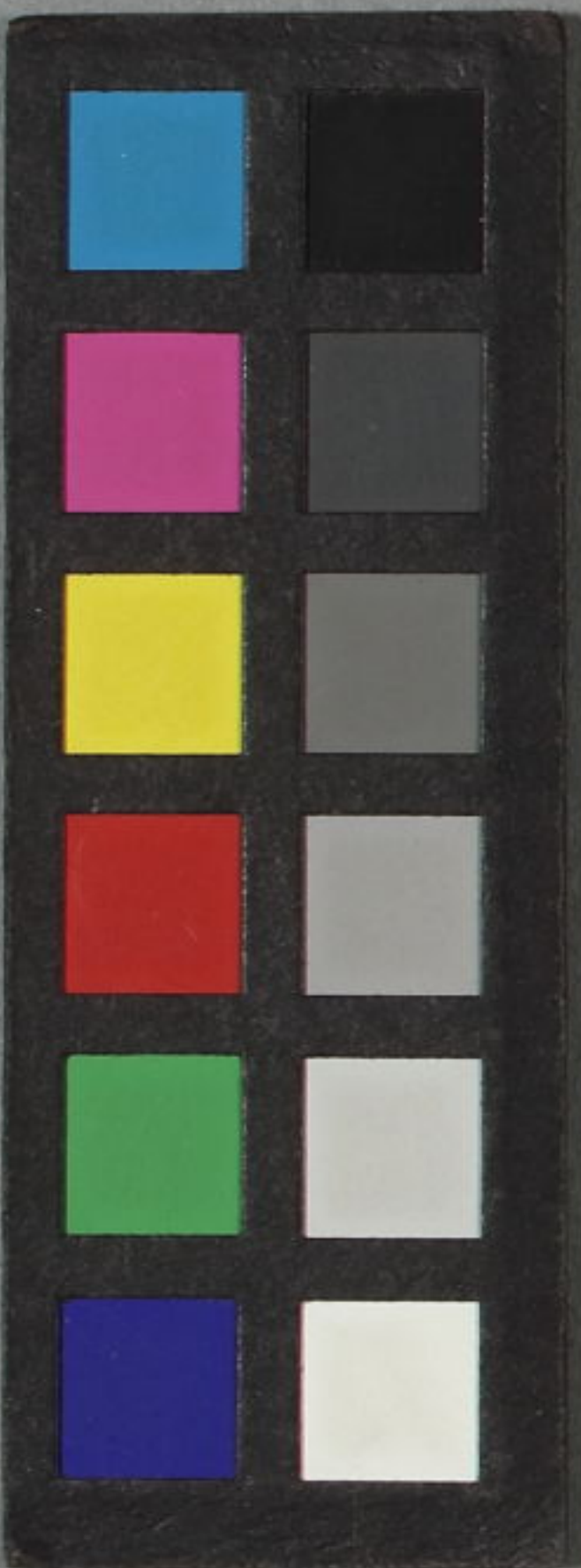


種彦

六編上

種彦

4
5
6
7
8
9
40
1
2
3
4
5
6
7
8
9
50
1
2
3
4



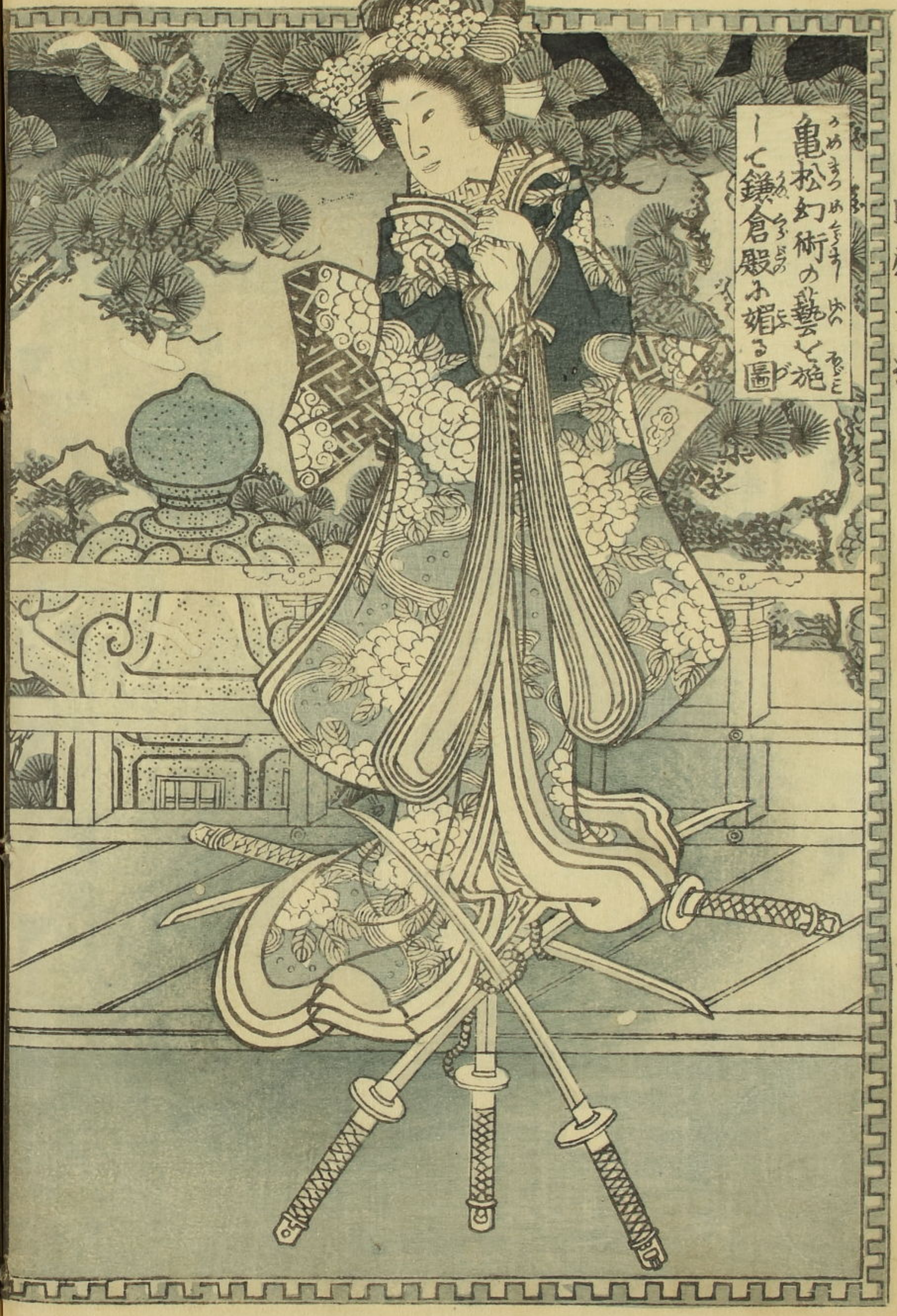




口画二葉ハ龍松が
悲魂の昔語のさる
下巻術ゆづりの前
ふかへくえあふる

月鳥六編

鎌倉管領
足利左兵衛尉持氏郷



亀松幻術の藝を施
して鎌倉殿小姫の圖

月鳥六編



月形半平

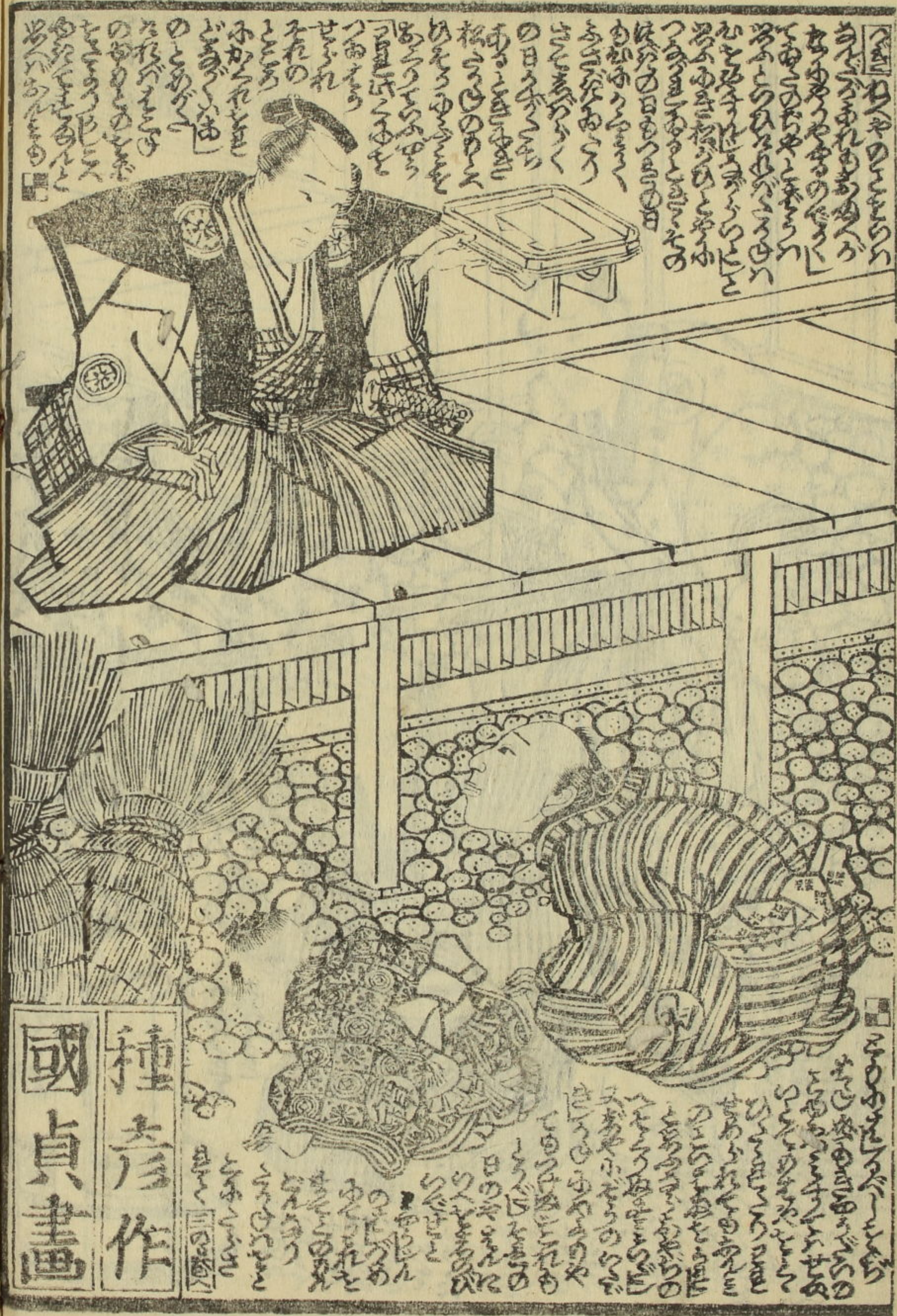
三



龜松蛇責不遭圖
 國貞申有のまご
 描て不惨しく且口悪
 つ不祥なる終演戲
 ぬゆる体又換つ

持氏郷北之方
 川淀御前

月形半平



種彦作
國貞畫

濡衣霧雨草紙

霧太郎 初編五編も出版

柳亭梅彦作
梅蝶樓國貞画

東譚話宇津山苞

馬子教 初篇二篇も出版

柳亭種彦作
梅蝶樓國貞画

實母散

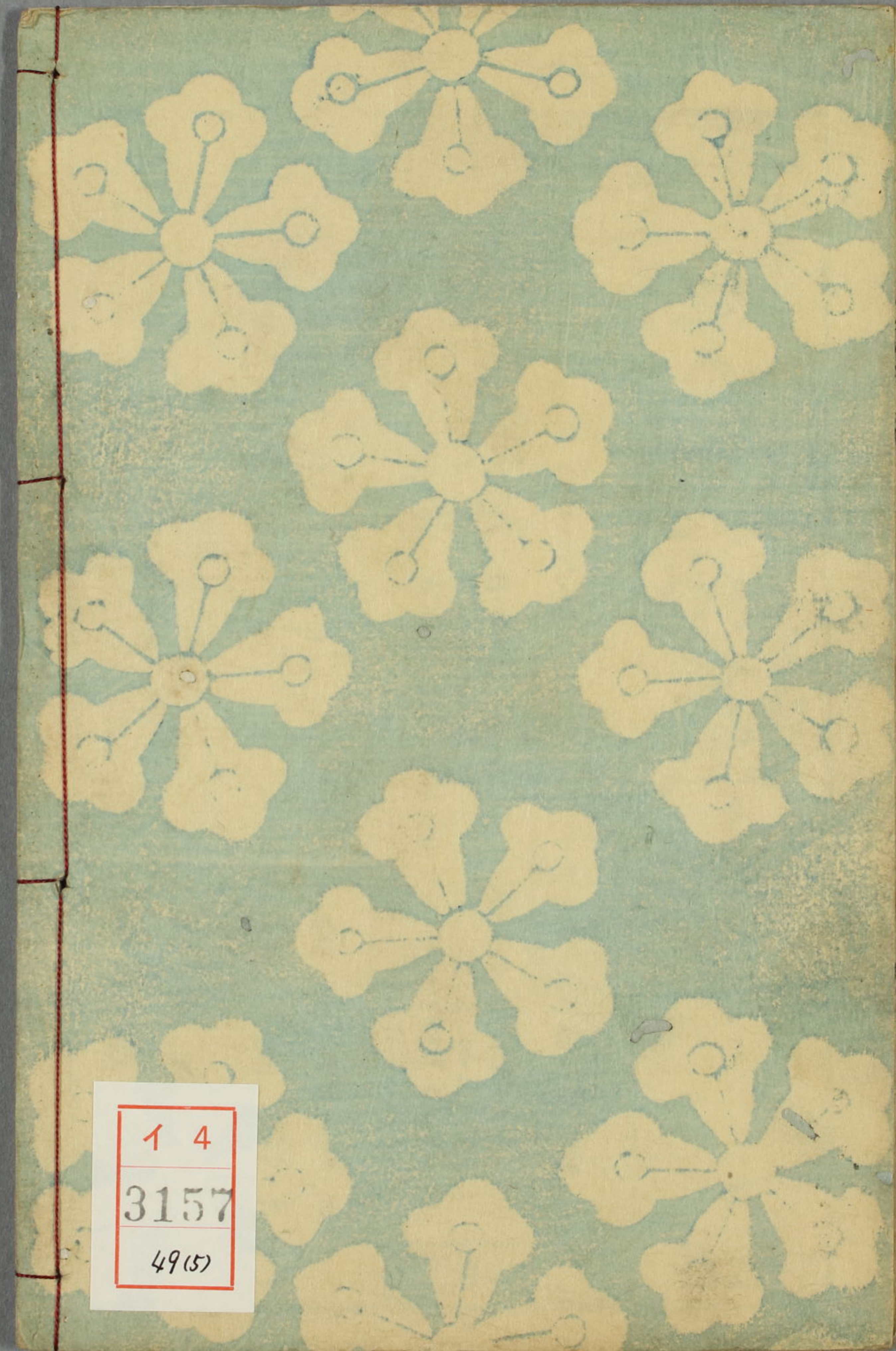
せんせん(ちのま)一切の妙薬

中橋傳馬町二丁目
千葉堂孝輔製

御免病積湯 せんまの妙薬

御用藥所 信州上田東山堂製

一色 四十八銅
一色 廿四銅



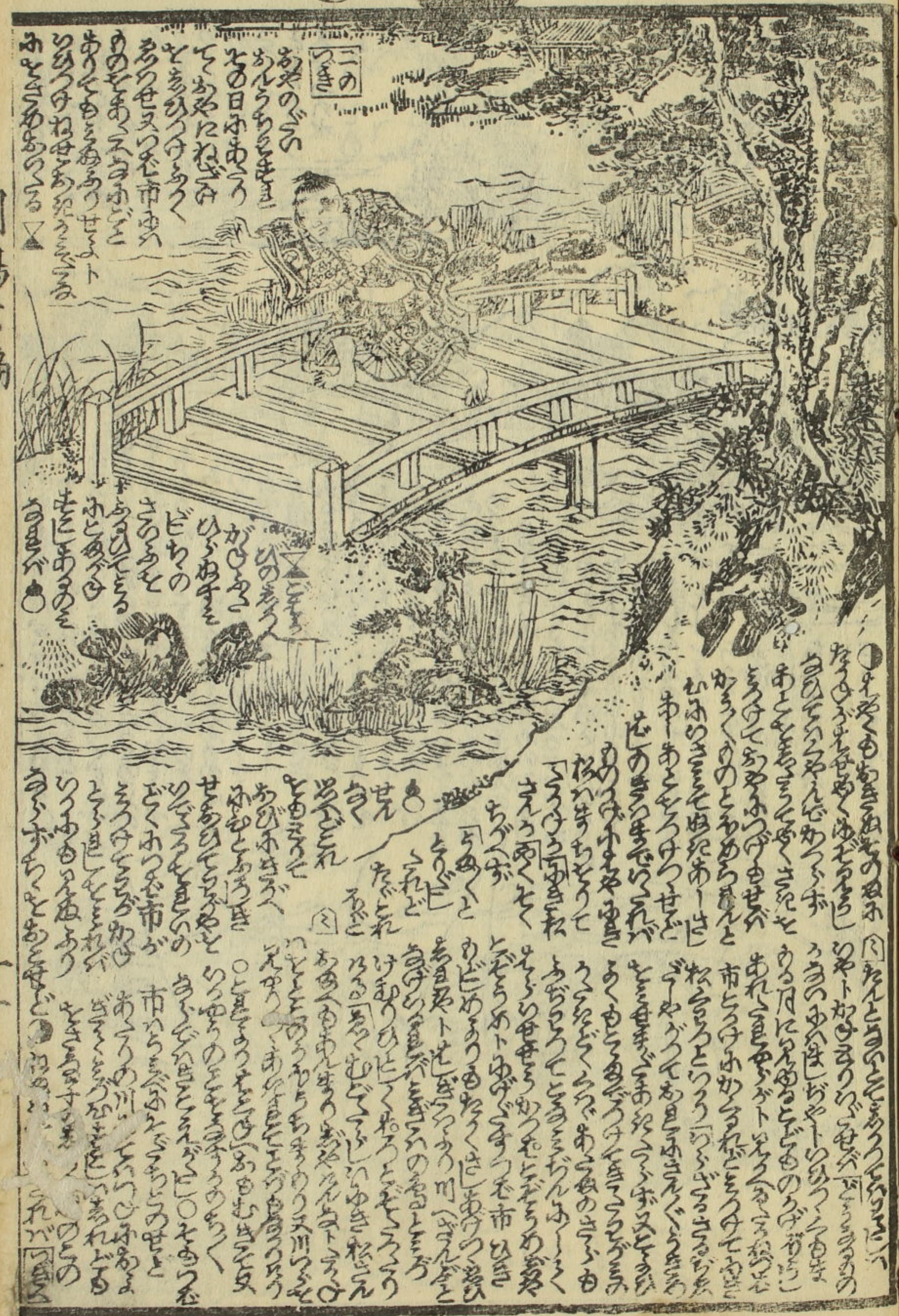
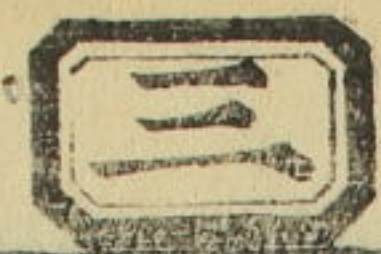
1 4
3157
49(5)



14
3157
49
(6)



Handwritten text in a vertical rectangular box, likely a title or a specific note related to the illustration.



Vertical text on the left side of the illustration, possibly a caption or a short story.

Vertical text on the left side of the illustration, possibly a caption or a short story.

Large block of vertical text on the right side of the illustration, likely a longer narrative or commentary.

月島二島



高きもの
ふはくま
れまの
ひまの
まの

高きもの
ふはくま
れまの
ひまの
まの

高きもの
ふはくま
れまの
ひまの
まの

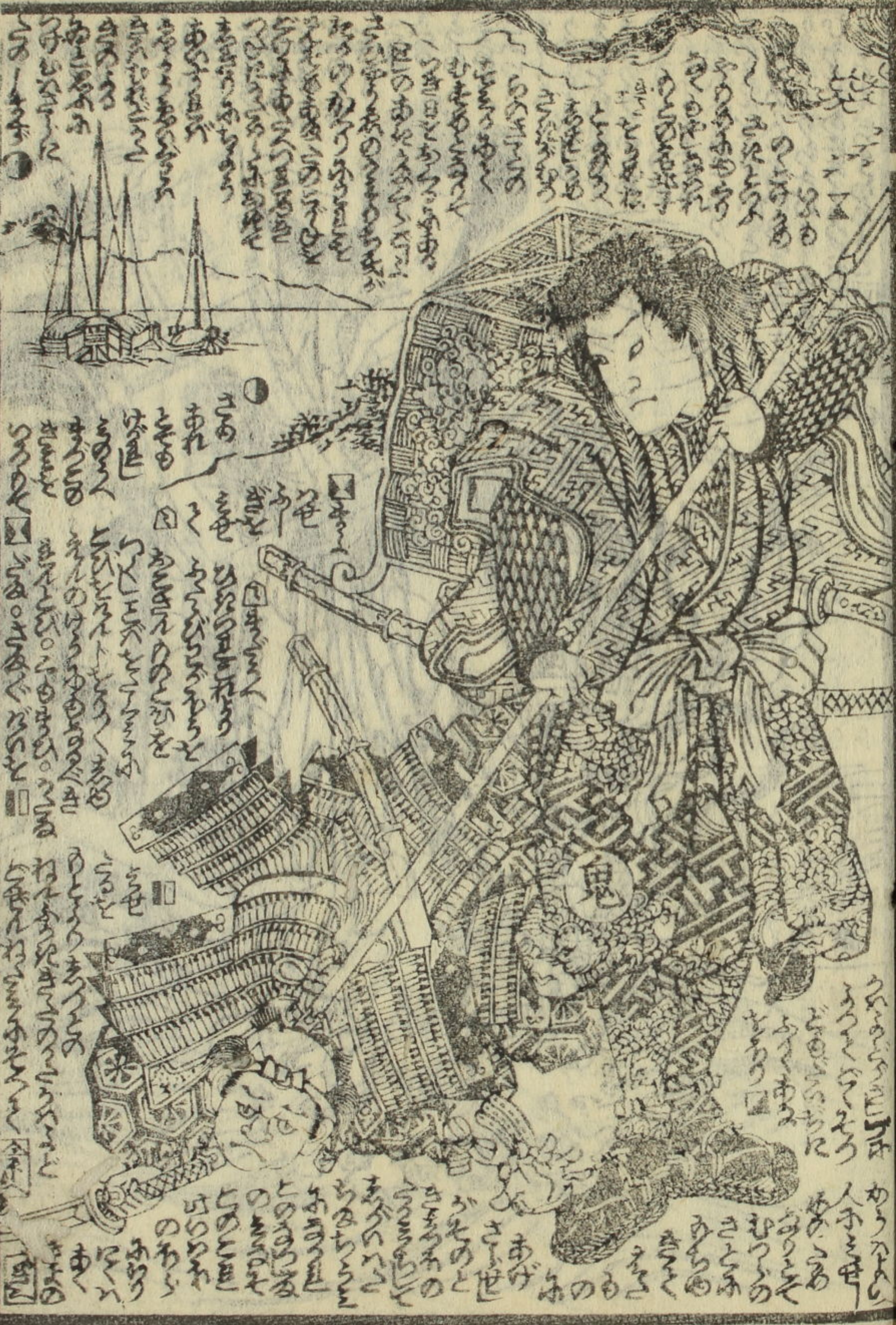
高きもの
ふはくま
れまの
ひまの
まの



高きもの
ふはくま
れまの
ひまの
まの

高きもの
ふはくま
れまの
ひまの
まの

高きもの
ふはくま
れまの
ひまの
まの



月島一扇





行徳村邊

三根木



月島六郎





1 4

3157

49(6)