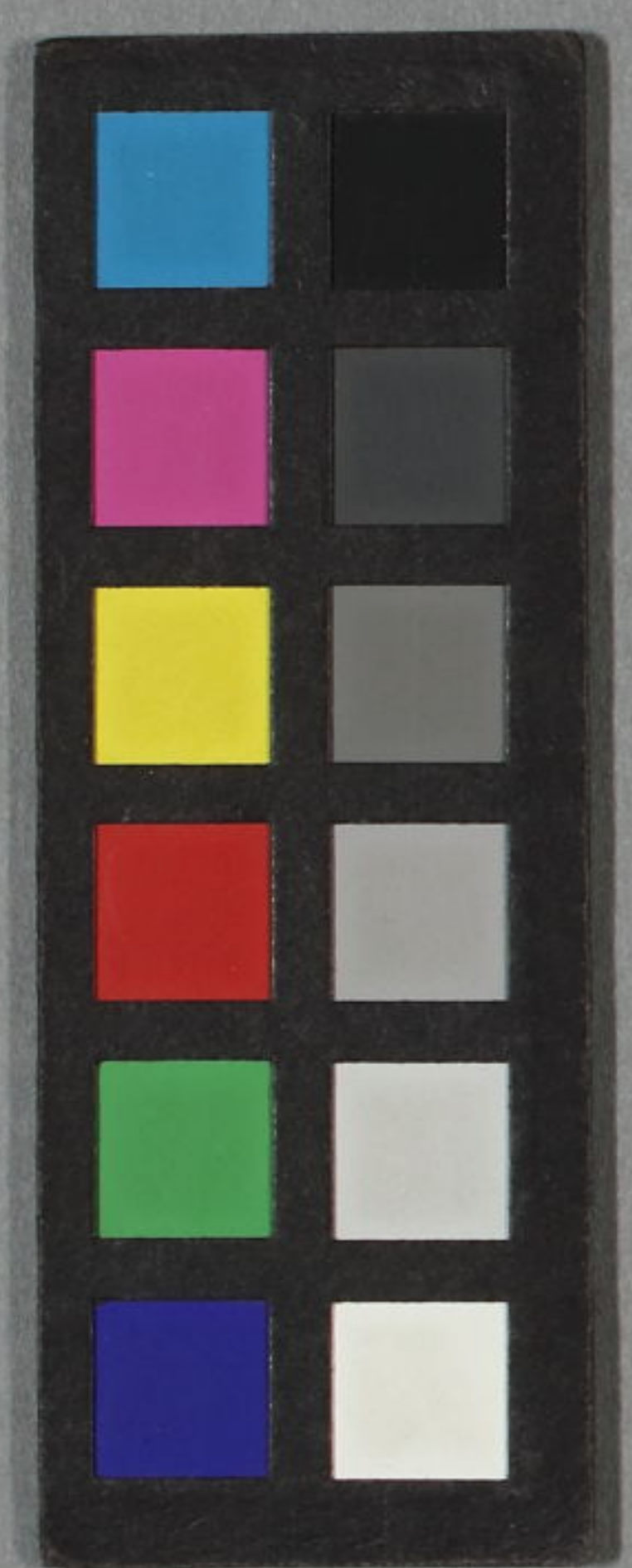


香蝶  
樓画



種彦諸國物語

近江の  
巻後帙上



天保甲午孟春發市



耶 鄭 諸 國  
物 語  
近江卷  
後帙上

柳 亭 種 彦 作  
歌 川 國 貞 画

東都芳町角  
榮久堂製本

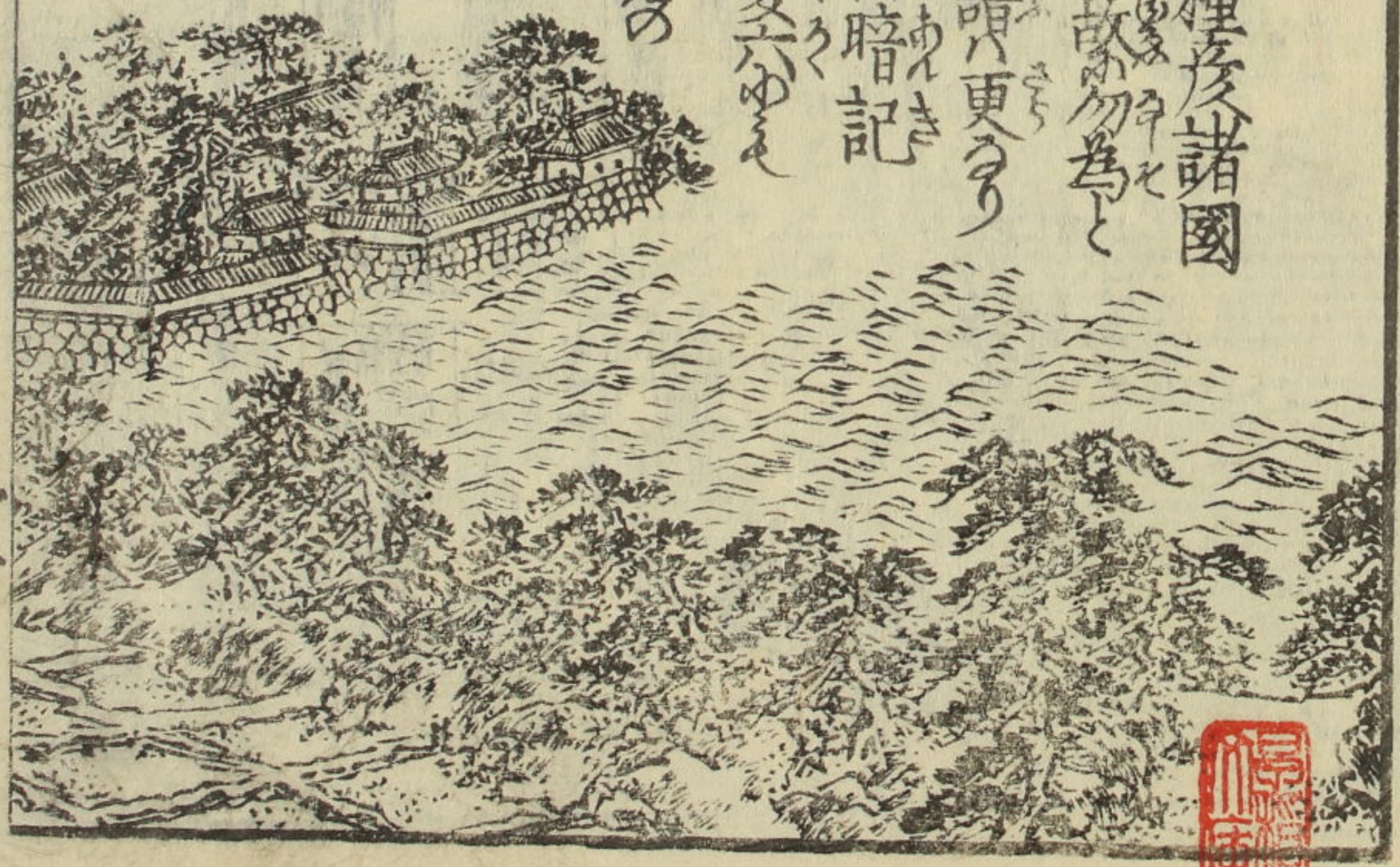
前帙四冊よあの後帙と次て近江出羽二ヶ所の物語全とす

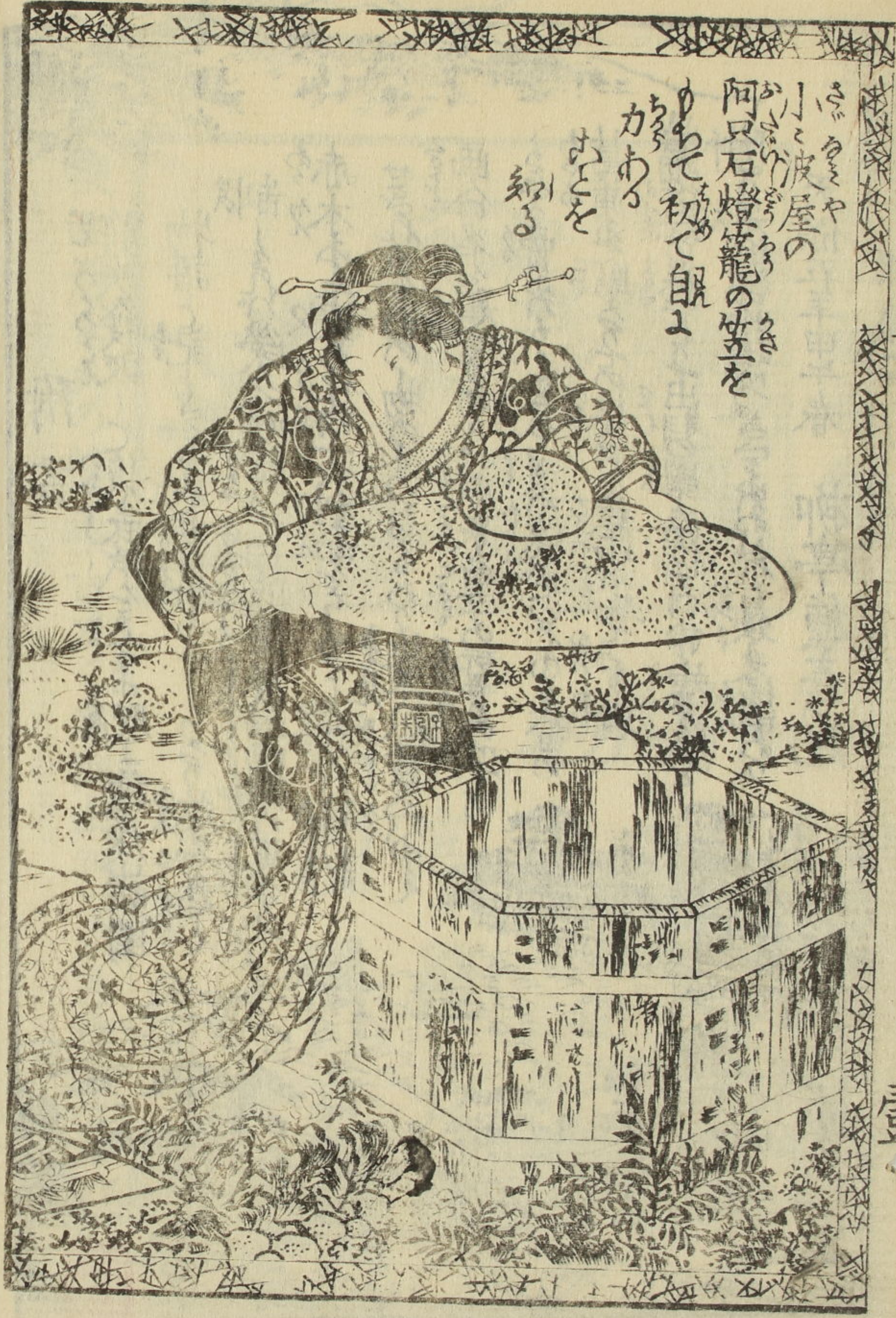
附言

前帙發販して後表紙をいふ既種彦諸國  
物語と記し是は書房のさうらう故勿為と  
制し榮久堂笑つて曰隨筆漫画國譜更り  
赤木ゆえ家の化物十六動をよめりあは暗記  
されどもあつ物のいらいらあつ近年の二雙六ゆえ  
画の名を題もあつは原来童子の玩弄の意  
賣ゆふと答て更改めざりとも上八の  
草浦ゆ影りての後えは意中か恥て行かぬ  
篇近江の巻とて出羽の國ありといひは短話を  
附し是は近江物語といふはあつは意中か恥て行かぬ

天保五年甲午春 柳亭種彦記

耶 鄭 二





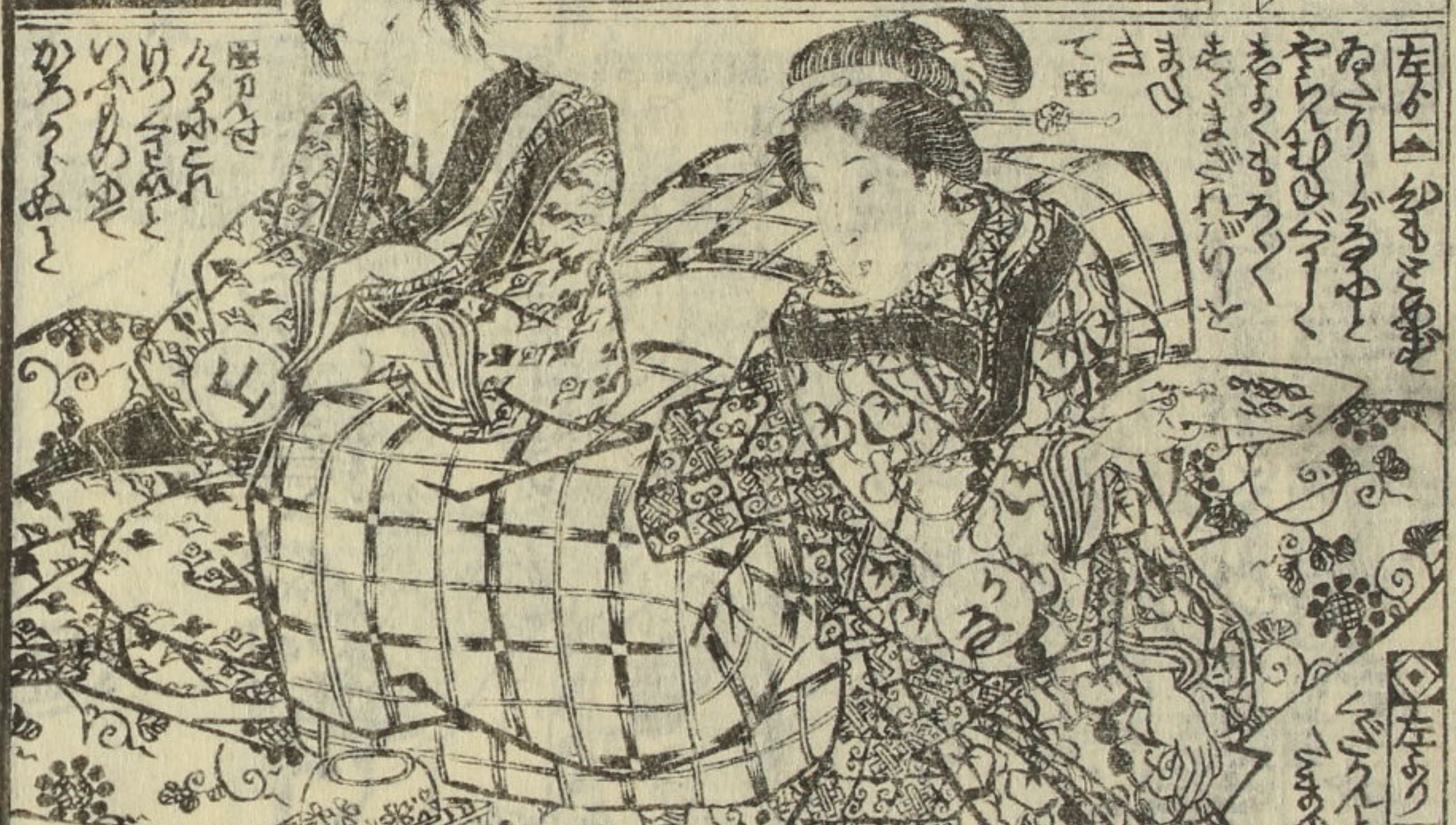
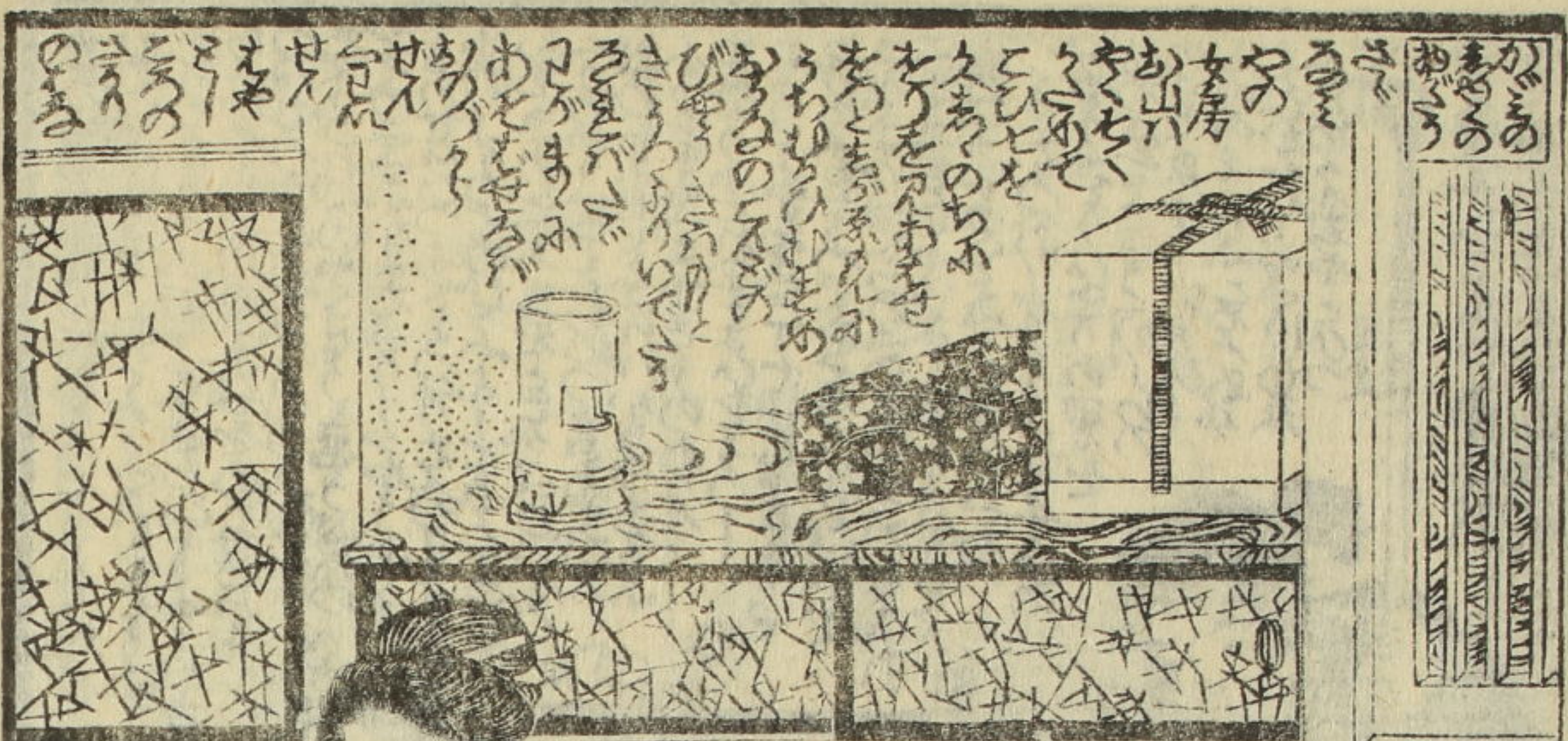


白林兄



Vertical columns of Japanese text in kuzushiji script, located at the top of the page.

Vertical columns of Japanese text in kuzushiji script, located at the bottom of the page.



Vertical text columns on the right side of the lower illustration, including a small box illustration.

Vertical text columns at the top of the left page, including a small box illustration.



Vertical text columns at the bottom of the left page, including a small box illustration.



下  
五  
七

五



廿  
一

四



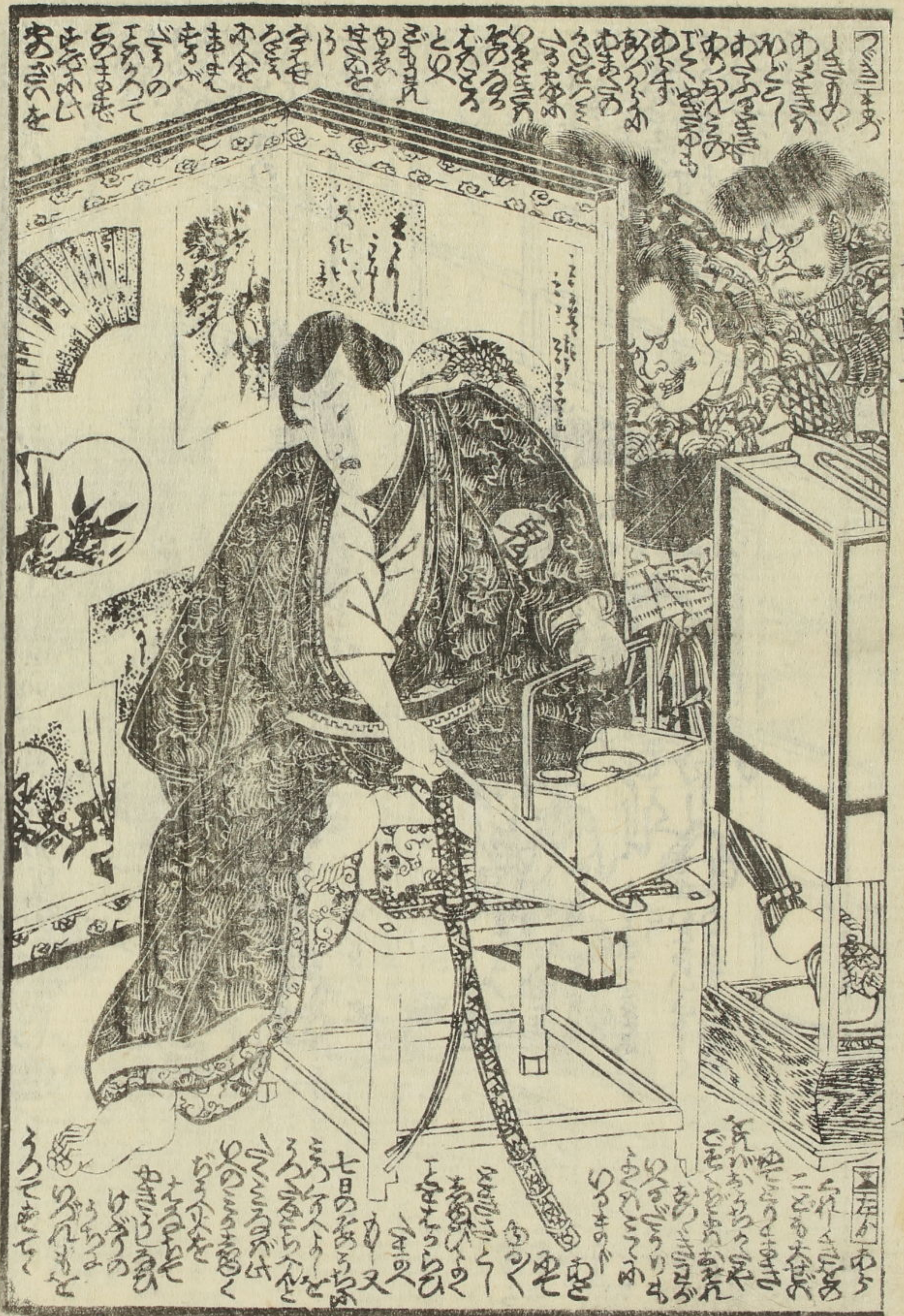






Handwritten text in a cursive script, likely a transcription of dialogue or a commentary on the scene, located at the top of the page.

Handwritten text in a cursive script, likely a transcription of dialogue or a commentary on the scene, located at the bottom of the page.



Handwritten text in a cursive script, likely a transcription of dialogue or a commentary on the scene, located at the top of the page.

Handwritten text in a cursive script, likely a transcription of dialogue or a commentary on the scene, located at the bottom of the page.







程彦祐園物語

天保五年  
甲午發春



國貞典

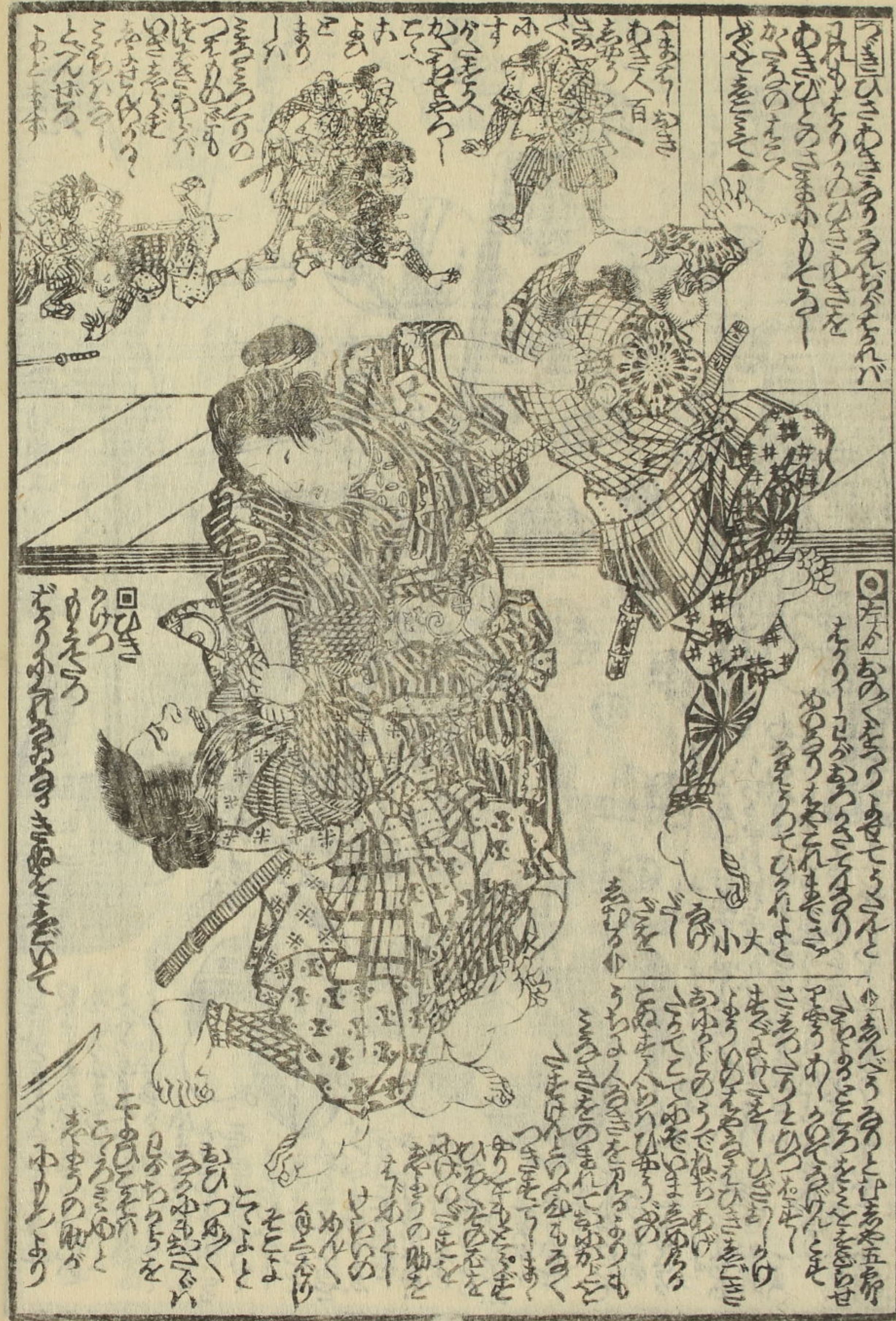


近江の巻  
附 後帳下  
出羽の巻











Handwritten text in the upper left section of the right page, including the characters '廿一'.



Handwritten text in the upper right section of the right page.

Handwritten text in the lower section of the right page.

Handwritten text in the upper left section of the left page.



Handwritten text in the upper right section of the left page.

Handwritten text in the lower section of the left page.



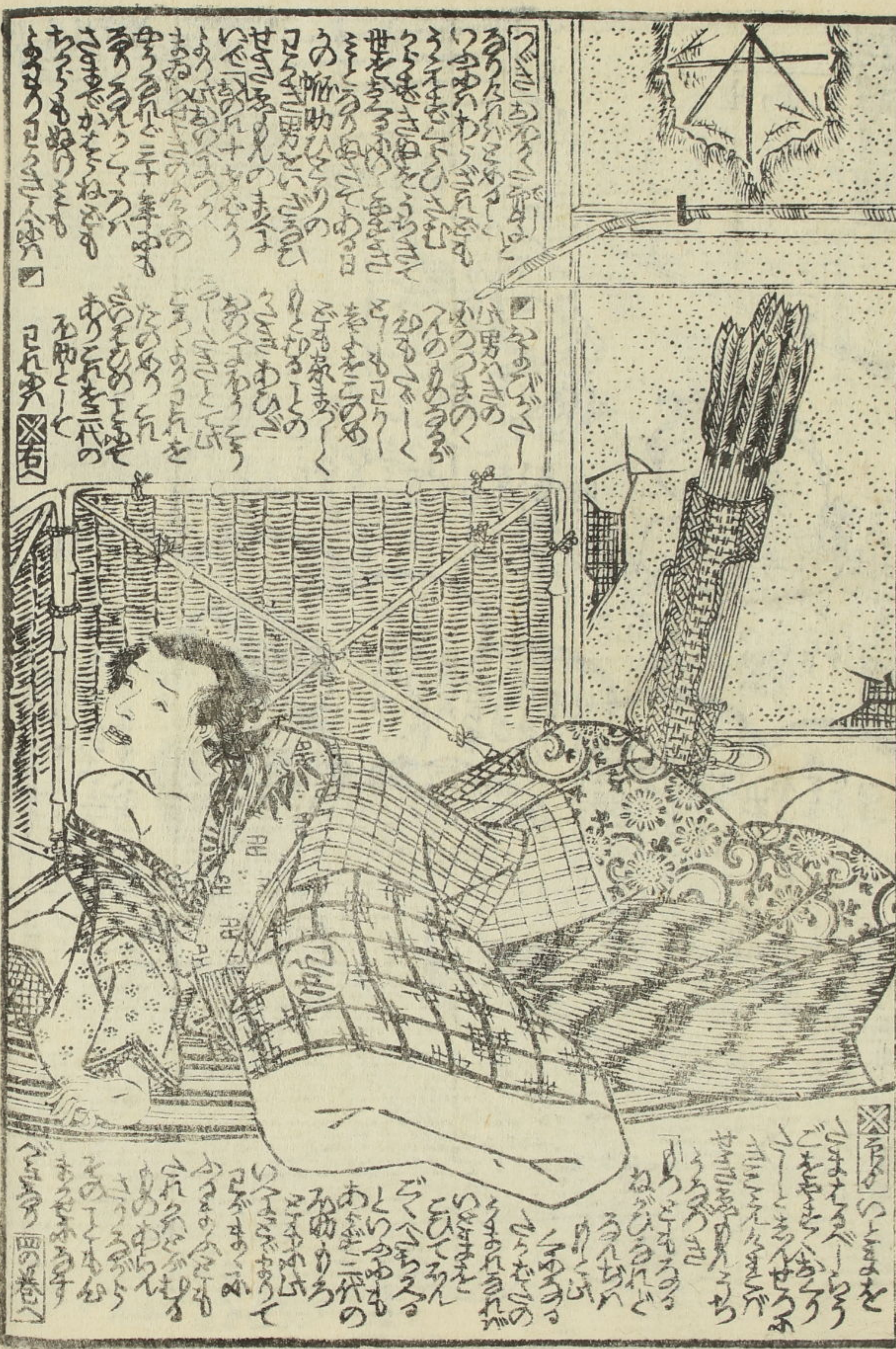


四  
 此の如きもの  
 ありては  
 何れも  
 可成り  
 なるべし  
 然れども  
 此の如き  
 ものあり  
 たりと  
 思ふは  
 可成り  
 なるべし  
 然れども  
 此の如き  
 ものあり  
 たりと  
 思ふは  
 可成り  
 なるべし  
 然れども  
 此の如き  
 ものあり  
 たりと  
 思ふは  
 可成り  
 なるべし

此の如きもの  
 ありては  
 何れも  
 可成り  
 なるべし  
 然れども  
 此の如き  
 ものあり  
 たりと  
 思ふは  
 可成り  
 なるべし  
 然れども  
 此の如き  
 ものあり  
 たりと  
 思ふは  
 可成り  
 なるべし

2211

11



此の如きもの  
 ありては  
 何れも  
 可成り  
 なるべし  
 然れども  
 此の如き  
 ものあり  
 たりと  
 思ふは  
 可成り  
 なるべし  
 然れども  
 此の如き  
 ものあり  
 たりと  
 思ふは  
 可成り  
 なるべし

此の如きもの  
 ありては  
 何れも  
 可成り  
 なるべし  
 然れども  
 此の如き  
 ものあり  
 たりと  
 思ふは  
 可成り  
 なるべし  
 然れども  
 此の如き  
 ものあり  
 たりと  
 思ふは  
 可成り  
 なるべし

Handwritten text in a cursive script, likely a form of shorthand or a specific dialect, located at the top of the right page.



Handwritten text in a cursive script, located at the bottom of the right page, below the illustration.



Large blocks of handwritten text in a cursive script, arranged in columns across the left page. The text is dense and fills most of the page area.







出羽國飽海郡島海山  
正一位  
大物忌  
神社



柳其種彦作

初編八編迄東柳亭種彦作  
九編一編新刻一陽齋豊國画

歌川國貞画

邯鄲諸國物語

初編八編迄東柳亭種彦作  
九編一編新刻一陽齋豊國画

菊壽童霞の盃

山東庵京山作  
一陽齋豊國画

仙女香七變化粧

十返舎後一九作  
一陽齋豊國画

朧月猫のこけし

山東庵京山作  
一陽齋豊國画

竹女一代記

五蘭齋作  
哥川貞秀画

妻の友との竹紙

山東庵京山作  
一陽齋豊國画

隅田川月姿見

式真小三馬作  
一陽齋豊國画

美艶仙女香  
黒油美玄香

灸榮久堂

江戸芳町親仁橋角  
山本平吉版





1 4  
3157  
46(1)