

明治十九年社寺局調査

社寺美術品目録全

近江山城大和攝津

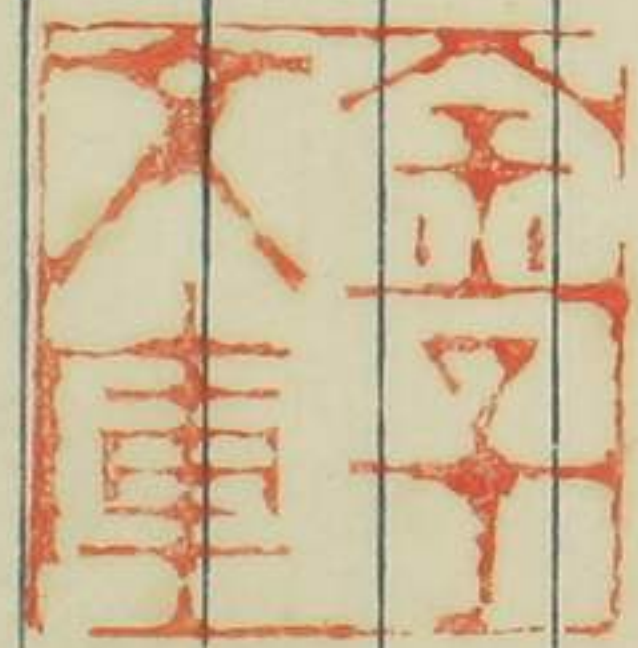
河井和泉紀伊

と  
寺  
子  
冊  
大  
庫



社寺什物美術品目録

二一  
卷





社寺什物美術品目錄

滋賀縣

一



明治十九年調査

社寺総数 百十三箇所

子院 同 三十箇所

畫幅 同 千六百九十五幅

畫卷 同 二百十五卷

佛像 同 五百十四体

屏風 同 二十二隻六隻

襖扉類 同 百五十七枚

帖 同 十一帖

佛像断片 同 百四十九箇

伎樂面 同 七十五面

雜品 同 四十五品

物品合 二千八百八拾九品



溪賀縣

石山寺

圓滿院

圍城寺

竹生嶋寶巖寺

永迎寺

新智恩院

畫幅 百二十一幅

畫卷 十三卷

佛像 三十二体

屏風 四准又



社寺什物美術品目錄卷一

明治十九年八月一日

滋賀縣

石山寺

真言宗

圖畫部

一石山寺古縁記

帛本着色

五卷

一二三卷粟田口隆光筆四卷土佐光信筆  
五卷同光茂筆

一尺一寸

水晶軸

一石山寺新縁記

帛本着色

六七

二卷

谷文晁筆

一尺一寸

琥珀軸

一源氏末摘花繪

帛本着色

一卷

土佐光起筆

詞書飛鳥井雅章筆



一尺一寸七分

七宝轴

一春日曼荼罗

絹本着色

一幅

傳弘法大師筆

二百年頃春日吹

横一尺三寸二分  
竖三尺二寸二分

鍍金轴

茶純子

一天川辨天像

絹本着色

一幅

傳巨勢金罔筆

土佐経隆カ

人體蛇首像

横一尺二寸五分  
竖三尺四寸五分

鍍金轴  
裏唇此本尊者弘法大師言群建之、為所祈請之乞

一釋迦文殊善賢

絹本着色

一幅

傳弘法大師筆

横九尺三寸  
竖三尺一寸一分

青地絹

木轴

一弘法大師像

絹本着色

一幅

傳自筆

横三尺九寸  
竖四尺

青地子

漆轴

一涅槃像

絹本着色

一幅

傳北殿司筆

横九尺七寸  
竖九尺三寸

描表具紋様九竹

塗轴

彫刻部

一不動像

木作坐像

一体

傳弘法大師作

千百年頃カ

長二尺八寸  
著色彫刻



本堂内陣右傍土壇上

一二十八部衆外六体 本作三像

三瓶四体

傳弘法時代作

長二尺六寸許  
着色剥落

一大日如來 本作坐像

一体

傳同前

長三尺三寸  
蓮臺高二尺六寸

賴朝公持佛ト云

一毘沙門天 本作立像

一体

作者不詳 千二百年頃

長九尺六寸 婦比一丈二尺  
左手持弓 右手持箭

一毘沙門天 本作立像

一体

傳印度佛 天平頃カ

長七尺六寸  
牙長二尺八寸

毘沙門堂本尊  
着色鮮明但近時天衣ヲ修繕ス

一淳祐像 塑像乾漆 一体

作者不詳 九百餘年頃カ

長二尺七寸 玉眼  
着色剥落

右手獨鈷ヲ持 左手念珠ヲ持  
淳祐ハ菅公ノ孫

一聖觀音 銅造之像

作者不詳 千二百年頃カ

長二尺三寸 蓮臺附 着色ス  
火ニ入り 左右ノ手ヲ失ス

一新迦 銅造之像

作者不詳

長五寸ハカ  
鏡堂本尊



火二入り夕儿天ノト見工

住職知物

一三聖人像

絹本紺青地  
観心寺傳

秋迦老子孔子 三幅

長尊筆

横一尺五寸五分  
竖二尺三寸五分  
上二全泥二丁養須ノ賛アリ  
茶紙地納

木軸

同月二日  
捺印

同縣

圓滿院

天台宗  
寺門前

一大日如來

絹本着色  
垂線微細

一幅

筆者不詳

七百年吹春日カ

横一尺二寸八分  
竖二尺五寸二分  
茶紙地納

木軸

一觀音曼荼羅

絹本着色

一幅

傳宅磨筆

三百年吹月伊法眼カ

横二尺五寸四分  
竖四尺

外二四天王アリ下ニハ四銃利ノ如キモノアリ  
又円光ノ周圍ニ梵字アリ  
赤編子

一淨土曼荼羅

絹本着色

一幅

傳春日筆

七百年吹カ

横四尺一寸五分  
竖四尺二寸  
茶紙地納

鍍金軸

一琴棋書畫圖

絹本着色

四幅

憶峰筆

明初有款

横一尺二寸三分  
竖二尺四寸三分  
茶紙地

奎軸

一雌雄孔雀

絹本着色

一幅

圓山應舉筆

有款

横六尺二寸八分  
竖四尺三寸



紺紙子

塗軸

一耕作圖屏風

紙本着色

六枚折 一准又

狩野探幽筆

有款

豎五尺

一山水屏風

紙本

二枚折 一准又

圓山應舉筆

有款

豎五尺四寸  
一隻八芭蕉 = 唐子

一花鳥

紙本着色

一幅

孫億筆

清初

橫二尺三寸七分  
豎四尺二寸五分  
全補

牙軸

一難福圖

紙本着色

三卷

円山應舉筆

豎一尺二分

同月同日

同題

園城寺

天台宗  
寺門瓜

一新羅明神智禪大師傳教大師

三幅

傳三井寺覺起筆

八百年前

描表具共

橫二尺九寸三分

豎三尺五寸

裏書應永十五年修復云々

鍍金軸

一諸祖像

紙本着色

九幅

不明

橫一尺三寸  
豎二尺五寸

茶多知師

智弁大師

玄特三藏

般若惟羅三藏

光法大師

惠汝

慈恩大師

一智者大師像

紙本着色



傳巨勢金剛筆

描表具也  
横三尺二寸三分

竖六尺七寸七分  
上二沙門法珠アリ

一黄金剛童子

絹本着色

一幅

傳智證大師筆

巨勢公忠

横二尺四寸  
竖四尺二寸

鍍金軸

青純子  
雲上二立十下二兩童子アリ  
附寺僧云智証大師画工以空ヲ從一常ニ  
佛像ヲ作ラシムト

一黄不動尊

絹本着色

傳智證大師筆

一説以空筆

横表具也  
二尺二寸五分  
竖五尺八寸四分

鍍金軸

一不動八大童子

絹本着色

一幅

傳身羽儂正覺猷筆

弘法頃カ

横四尺四寸  
竖四尺四寸

中央ニ不動坐シ下ニ八童子アリ

一不動坐像

絹本着色

一幅

傳智證大師筆

横二尺三寸三分  
竖四尺七寸五分

鍍金軸

一聖德太子像

絹本着色

一幅

傳自筆

横一尺五寸  
竖二尺五寸

鍍金軸

一五部心觀

紙本

二卷

傳法屋知尚筆

二卷



一 聖一尺二分 尊形ヲ三昧印形ニ寫ス  
印 眞言 尊形ヲ三昧印形ニ寫ス  
未ニ善無畏三藏ノ印アリ 一巻ハ寫  
智陀大師ノ唐ノ帝受クル 所當寺ニ於テ  
最貴重ノ品ト云

彫刺部

一 清骨大師像 本仇生像 一体

傳弟子良勇作

長二尺八寸許 像中ニ智陀大師ノ骨ヲ納メト云  
着色刺繍ノ源平ノ頃清所ニ露呈セシ  
アリト云

一 黃不動像 本仇生像

傳智陀大師作 七百年頃カ

長九尺 玉眼

日月三日 庚卯

眞言宗 同 攝 竹生嶋寶藏土寸

一 七曜曼荼羅 本仇生像

筆者不詳 唐陸信忠カ 珞圖 一幅

横一尺七寸七分 竖三尺七寸七分

白衣ノ七屋神手ニ木牌ヲ持下ニ美人  
使者二人後ニ男子二人立テリ

一 釋迦三尊 本仇生像

傳土佐画 春日陸純カ 一幅

横一尺七寸三分 竖三尺二寸五分

青紙子 木軸

一 不動兩童子 本仇生像

傳弘法大師筆 一幅

横二尺六寸五分 竖四尺六寸

赤地金襴 鍍金軸

一 玄奘三藏 本仇生像

一幅



傳北殿司公筆

空广證賀カ

横一尺二寸  
竖三尺一寸

木軸

一素込阿彌陀尊

納本紺紫金泥

一幅

傳惠心僧都

横一尺三寸六分  
竖三尺七寸

綴純子

蔭繪軸

一辨財天

納本着色

妙立日天

一幅

傳唐畫

張思恭カ

横一尺一寸  
竖二尺四寸一分

立于琵琶彈入  
震二无祿十六年寄進云々

鍍金軸

彫刻部

一阿彌陀佛

本作坐像

一体

傳慈覺大師作

千年頃定朝カ

長二尺八寸

元常行堂本尊今觀音堂ニ在リ

一胎藏界大日如來

本作坐像

一体

傳安阿彌作

左老爪坐地着色

長二尺六寸

宝冠ヲ戴キ蓮臺ニ坐ス

同異及本

朱込工寸

天台宗

一十六純漢

納本着色

十六幅

傳錢舜拳筆

千石五十年頃日本古画カ

横一尺七寸  
竖三尺一寸七分

木軸

一十二天像

納本着色

十二幅

傳高階隆兼筆

春日老長カ

同異及本



一十男圖 橫一尺八寸 豎四尺九寸六分 絹本着色

十五幅

傳巨勢弘高筆

橫二尺二寸五分 豎五尺五分 青地絹

木軸

一十六羅漢 絹本着色

二幅

傳唐畫 五石年頃 巨勢力

橫一尺三寸八分 豎三尺六寸五分 金襴

鍍金軸

一十六善神 絹本着色

一幅

傳巨勢全圖筆

橫一尺九寸三分 豎三尺七寸 金襴

朱檀軸

一釋迦文殊菩薩 絹本着色

三幅

傳張思恭筆

橫一尺九寸四分 豎三尺九寸 青地金襴

鍍金軸

一場柳觀音 絹本着色

一幅

傳張思恭筆

橫二尺六寸八分 豎四尺八寸 青地無地絹

一聖德太子像 絹本着色

一幅

傳自公筆 十年頃

橫一尺九寸 豎四尺五分 銀純子

鍍金軸

一引接阿彌陀 絹本着色

一幅



傳惠心僧都筆

橫一尺二寸七分  
豎二尺九寸

鍍金軸

一惠心僧都入宋像 納本着色

一幅

傳自筆

橫二尺三寸五分  
豎二尺六寸八分

鍍金軸

一菅公像 納本着色

一幅

傳土佐光信筆

橫一尺二寸六分  
豎二尺九寸五分

鍍金軸

一瓶花園 納本着色

一幅

傳王若水筆

橫一尺五寸五分  
豎三尺五寸

牙軸

一寒山拾得 納本着色

一幅

傳狩野元信筆 明地

橫一尺九寸三分  
豎四尺一寸

牙軸

一十六羅漢 納本着色

二幅

傳北殿司筆

橫一尺一寸六分  
豎三尺三分

牙軸

一龍見觀音 納本着色

一幅

傳牧溪筆 宋

橫一尺四寸  
豎二尺七寸



青地紙子

一不動像 絹本墨画

一幅

傳新澤字

新向 天龍寺傳

横一尺二寸八分  
竖二尺四寸五分  
茶地紙子

鍍金軸

一戒釋迦三尊 絹本着色

一幅

傳唐畫

横一尺九寸七分  
竖四尺二寸二分  
青地紙子

鍍金軸

一淨土曼荼羅 絹本着色

一幅

傳惠心佛部字

描表具共  
横四尺一寸  
竖四尺二寸三分  
至襴

鍍金軸

一花鳥 絹本墨画

一幅

傳林良筆 明

横一尺九寸三分  
竖二尺三寸八分  
茶絹

牙軸

一十六善神 絹本着色

一幅

傳唐画

巨勢弘喜カ

横二尺五寸五分  
竖四尺七分  
至襴

鍍金軸

一耕你圖屏風 絹本墨画

六枚折 一準

狩野益信筆 有款

長五尺

一七賢人屏風 絹本

六枚折 一準



狩野源四郎十一歳

長五尺

有款

永德

彫刻部

一十一面觀音

木作立像

一体

傳菅公作

今百年頃

長二尺  
金色剥花

一十二神將

木作立像

十二体

傳運慶作

長一尺四寸  
本堂本尊、招侍

一日光月光菩薩

木作坐像

二体

傳安阿彌作

長三尺七寸  
本堂本尊、服侍

一阿彌陀像

木作立像

一体

傳惠心僧都作

長二尺七寸  
厨子入

一關浮陀金薬師

鈎造

一体

傳湖水出現

長一尺四寸

一阿彌陀像

木作坐像

一体

傳惠心僧都作

長二尺七寸  
本堂本尊

一釋迦薬師

木作坐像

二体

傳春日作

二体共  
長二尺二寸五分  
藤長一尺八寸



一地蔵 本作之像

一体

傳傳教大師作

長三尺  
八寸

同月十四日  
換印

新智恩院 淨土宗

一十六羅漢 絹本着色

十六幅

傳顏輝筆 元

横二尺一寸三分  
竖四尺一寸

木軸

社寺什物美術品目錄 二

京都府



京都府

東福寺

龍眼院 一華院 善惠院 永明院

泉涌寺

智積院

妙法院

清水寺

高臺寺

建仁寺

禪居菴 久昌院 西足院

智恩院

觀喜光寺

金戒光明寺

真如堂

智恩寺



大德寺 總見院 養德院 大仙院 真珠庵 玉振院

大報恩寺

北野神社

本法寺

妙覺寺

相國寺

畫幅 六尺二寸五分

畫卷 七十三卷

佛像 二十三体

屏風 二隻二隻

襖類 二十六枚

帖 一帖

社寺什物美術品目錄卷二

昭和十九年八月六日

京都府 東福寺 臨濟宗

圖畫部

一 釈迦文殊普賢 絹本着色

三幅

傳 吳道子筆 唐吳道玄

中横二尺四寸五分 四立四尺六寸五分

左右横二尺 堅四尺六寸五分

青地純子

牙軸

一 維摩居士 絹本着色

一幅

傳 顧愷之筆 晉

宋畫

横一尺七寸五分 堅二尺七寸五分

青地絹

牙軸



一三樓圖

物

陳季昭筆

有款印

三幅

橫二尺八寸  
豎五尺五寸四分

黃鶴樓  
竹梅  
岳陽樓

牙軸

一水月觀音

幼本着色

一幅

傳牧溪筆

名法常南宋

橫一尺四寸八分  
豎三尺

牙軸

一墨梅圖

幼本着色

一幅

傳揚補之筆

字無咎南宋

橫二尺九寸  
豎五尺五寸七分

青地納

角軸

一寒山招得

幼本墨畫

二幅

傳北殿司筆

橫三尺七寸

豎八尺一寸七分

一聖一國師吸喚錢招山

紙本淡彩

三幅

北殿司筆

有款

中橫四尺二寸  
豎八尺三寸八分

牙軸

一摩二摩

紙中本淡彩

一幅



北殿司字 有款

橫五尺一寸  
豎八尺二寸八分  
青地紙子

木軸

一五石羅漢 幼本着色

五十幅  
三幅  
下

傳北殿司字

橫二尺九寸四分  
豎五尺六寸五分  
茶飯アヤ

木軸

一五百四維漢 幼本墨畫

五十幅

傳明地字 下款

橫二尺七寸五分  
豎五尺七寸  
命假表襪

角軸

一陶淵明傳圖 幼本墨畫

一卷

傳趙子昂字 畫畫

豎一尺六寸三分  
全禪

牙軸

一雲門禪師像 幼本墨畫

一幅

傳牧溪筆

橫二尺五寸  
豎四尺九寸八分

一伽藍圖 幼本

一幅

傳舟字 有款

橫九尺  
豎二尺七寸  
流純子  
上二贊辭アリ

木軸



一四十祖像

纸十卷

傳北殿司

橫一尺四寸五分  
豎三尺七寸二分  
青地緋子

角轴

四十幅

一無準肖像

絹本着色

一幅

傳聖一國師

橫一尺八寸  
豎四尺一寸

牙轴

全補  
上二卷準ノ賛アリ

一十六班漢

幼本着色

永明院什

十六幅

傳禪月

宋画

僧貫休五代

橫一尺二寸二分  
豎三尺八寸五分

青地緋子

木轴

一電梅松鶴圖

絹本淡彩

三枚折

一追文

雲台亭益

豎五尺五寸  
寬七尺四寸

一新迦文珠普賢

幼本墨畫

善畫寺什

一幅

何惠思溪

明

橫二尺九寸五分  
豎四尺六寸  
青地緋子

木轴

一八相涅槃像

絹本着色

一幅

傳空道子



橫四尺四寸  
豎五尺二寸五分  
卷補

卷全軸

一 班漢 山中在墨一西

畫絲流

六幅

傳 趙子昂字

橫一尺五寸  
豎二尺八寸五分  
紙表具

本軸

一 泛般像 帛本着色大幅

一幅

非殷司字

橫表具共  
二丈六尺  
豎三丈九尺

一 十八天圖 帛本着色大幅

二幅

北殷司字

橫表具共  
一丈二尺  
豎三丈六尺

一 淺見觀音 帛本着色

大飛院

一幅

傳 真桐字

橫一尺二寸  
豎三尺八寸  
卷三寸

一 韃人圖卷 絹本着色

童眼履什

一卷

傳 趙子昂字

四之一尺二寸  
破損



一 維摩牛像

幼本 淺粉

一 葦度什 一幅

傳 觀音名字

橫一尺二寸 三寸四分

全欄

連軸

一 文珠像

幼本 着色

善惠院什

一幅

傳 曼陀羅子像

橫一尺二寸 八分

青地納

本軸

一 釋迦之尊

幼本 着色

永明院什

三幅

傳 周立本像

唐初カ

橫一尺八寸 六分

録地

本軸

彫刻部

一 阿彌陀像

本作坐像

善寺什

一体

作者不明

長丈六 元東福寺ニ在リ 延鏡ノ後 高寺 宝殿ノ本尊トス

日月同日 換印

同所

泉涌寺

真言宗

一 釋迦三尊

幼本 着色

傳 徽宗皇帝 之真蹟 明北平

橫一尺九寸二分 三寸六分

明北平ノ文字アリ 氏後人ノ所考カ



宋画ニシテ徽宗皇帝  
ノ箱ニ入りタリルモノカ

一 荒神像

絹本着色坐像

奉迎院付

一幅

傳唐画弘法大師将来

首題ニ字後奈良院宸筆

横二尺一寸  
竖四尺二寸三分

鑲金軸

全補  
下ニ着属ニ人アリ

一 三祖像

絹本着色

三幅

傳宋画

中横三尺二寸  
竖四尺八寸三分

左四尺一寸七分  
右四尺一寸七分

古聖  
古金補

俊祐  
俊祐  
俊祐

牙  
聖  
聖  
聖

彫刻部

一 白衣觀立日

本作帝張坐像

一体

傳唐玄宗白王帝作

元末カ

長三尺  
親音堂本尊

揚貴妃親音ノ物  
甚法師ノ持来物カ

左右善財童子月蓋長名服侍

同月日  
換印

一 瀑布图

絹本着色画

圓符  
智願院

真言宗

傳王摩詰作

横三尺四寸  
竖二尺一寸三分

茶地全補

牙  
軸



一孔雀明王

絹本着色

一幅

傳張思恭

弘治

橫三尺三寸八分  
縱四尺七寸

前黃紙子

鑲金軸

一藥師十二神將

絹本着色

一幅

傳張思恭

橫四尺一寸五分  
縱七尺

白地金襴

一山水圖

絹本墨畫

一幅

傳馬造

橫一尺六寸  
縱三尺五寸

青地金襴

角軸

一五大尊

絹本着色

傳覺鑲上人筆

古巨勢力

一幅

橫二尺三分  
縱三尺四寸一分

裏二高野山地藏院什物之々ト記ス

同  
換印

同云

妙法院

天台宗

一不動像

絹本着色

一幅

傳唐畫

巨勢金剛力

橫一尺五寸  
縱三尺四寸

銀金襴

鑲金軸



用印 同月五日

一具利加維不動

絹本着色

用印 清水寺 真言宗

傳弘法大師筆

弘高カ

一幅

横二尺五寸二分

赤地金襴

判書ニ上リ毫下リ毫アリ異様

一虎溪三笑圖 絹本着色

一幅

狩野永徳筆

横三尺五寸二分

墨染地絹

本軸

用印 同月 同日

一出小秋加

絹墨画

用印

高臺寺 臨濟宗

一幅

傳北殿司等

一之ケ即北弟子

横一尺二寸

墨染地絹

本軸

一琴瑟名圖 絹本着色

二幅

傳劉坦然筆

横一尺九寸五分

墨染地絹

本軸

一雙美人圖 絹本着色

一幅

傳唐白虎筆

横二尺五寸二分

青地絹

本軸

詩英 画筆者不詳



紙加

一達摩五祖六祖像 絹本墨画

三幅

傳 牧溪筆

横一尺一寸  
竖二尺七寸

角轴

左右赤地墨  
中赤地墨

一孔雀白鷄 絹本淡彩

二幅

傳 林良筆 印

横三尺  
竖三尺三寸

牙轴

青地純子

一十六羅漢 絹本着色

二幅 泉涌寺ノ文字アリ

傳 禅月大师筆

横二尺二寸五分  
竖三尺一寸

鍍金轴

茶無地端

同月五日

日名

建仁寺 臨海宗

一十六羅漢 絹本着色

十六幅

傳 即画 李就眼ノ写カ

横二尺九寸七分  
竖四尺七寸

此景壇

茶筵子  
帝中ニ良註筆トアリ  
又東福寺什物文字アリ

一山水图 絹本墨画

禅居庵竹 二幅

傳 啓書記筆

横一尺一寸五分  
竖二尺六寸三分



茶一々

角軸

一達摩 命本墨畫

文昌院什

一幅

傳相阿彌

橫一尺四寸  
豎三尺七寸  
黃地

牙軸

一人九像 命本墨畫

兩足院什

一幅

傳曾我地足第

橫一尺四寸  
豎二尺八寸  
紺地

牙軸

一觀音 命本墨畫

日

一幅

傳北殿司筆

橫一尺二寸四分  
豎二尺四寸三分  
青地

牙軸

一雪中花鳥 絹本着色

日

一幅

伊原孫仲筆

橫一尺八寸五分  
豎三尺七寸二分  
青地

木軸

一三聖圖 命本墨畫

日

一幅

筆名不詳 宗室指入

橫七寸三分  
豎三尺二寸一分  
上 崇也  
上 禁部ノ部アリ



一滿湘八景

日本墨畫

一幅

傳雷村字

華阿蘇

橫三尺二寸二分  
四一尺七寸八分  
青地銘

一布袋和尚像

日本墨畫

日

一幅

揚月字

方聲有款

橫七寸一分  
四一尺八分  
茶三寸五分

牙軸

日月各日

日存

智恩院

淨土宗

一文珠像

絹本着色

一幅

傳巨勢全圖筆

弘喜力

橫一尺三寸  
四二尺七寸  
八分

牙軸

一文珠像

絹本着色

一幅

傳环海字

醍醐一信

橫一尺六寸三分  
四三尺六寸五分

鍍金軸

一思竹八天

絹本着色

一幅

傳巨勢全圖筆

河成力

橫一尺八寸七分  
四三尺六寸七分  
茶紋織地

木軸



一 觀迦坐禪圖 幼本着色

傳 閻立本筆 唐畫

橫八寸一分  
豎一尺八寸三分  
青如絹

一幅

本軸

一 辨財天 幼本着色

傳 王維畫 惟又力

橫一尺二寸  
豎二尺四寸八分  
茶色如絹

一幅

本軸

任職著

一 十六觀經 紙本紺紫屋泥

傳 唐玄宗皇帝筆

橫四寸一分  
豎一尺二寸二分

一卷

表紙共三十三折  
中屋泥ノ仙画アリ

一 彌陀觀音勢至 幼本着色

傳 張恩恭筆 宋唐畫

橫二尺五寸五分  
豎五尺二寸五分  
茶色如絹

三幅

本軸

一 善道下師像 幼本着色

傳 善道筆

橫九寸二分  
豎一尺八寸一分  
赤世金襴紋綾  
上二色半形アリ

一幅

鑲屋軸

一 稱智淨土經變相 幼本着色

一幅



傳 吳道子筆

張思恭力

橫三尺九寸五分  
豎四尺九寸五分  
黃地純子

一地藏 絹本着色

一幅

傳 小野宮筆

橫二尺四寸五分  
豎二尺四寸三分  
系糸地絹

本軸

一 圓光大師像 絹本淡彩

一幅

傳 藤原隆信筆

橫九寸四分  
豎一尺九寸二分  
赤地金襴  
上二色印形アリ

鍍屋軸

住職知方

一 大方廣華嚴經

一卷

傳 李巖筆 有款

橫四寸八分  
豎一尺三寸五分  
表紙三  
卷首二  
唐画ノ仙像アリ

一 横川東心佛 絹本着色

一幅

傳 惠心僧都筆

橫五尺一寸五分  
豎四尺八寸  
紫雲紋綾

本軸

一 九品曼荼羅 絹本着色

一幅

傳 本子孟根筆 有款

橫六尺  
豎九尺



柔紋縑  
紙子

鑲屋軸

一觀經曼荼羅

絹本着色

一幅

筆名不詳

乃遠方

橫四尺八寸五分  
豎四尺七寸

鑲屋軸

一阿彌陀曼荼羅

絹本着色

一幅

傳惠心傍部筆

天日力

橫四尺五寸  
豎四尺九寸四分

鑲屋軸

一蓮花圖

絹本着色

二幅

傳徐灑筆

係

橫二尺七寸六分  
豎四尺

牙軸

一法然上人經傳

帛本

四十八卷

土佐吉光外女名筆

邦隆 長隆 惟久 支顯 長壽

長一尺七分  
詞書卷翰多し

裏縫目每三足判尊以筆押了

一牡丹花鏡圖

絹本着色

一幅

傳錢舜舉筆

元初趙昌力

橫二尺七寸  
豎二尺六寸三分

牙軸



一 桃李園沈香亭圖 絹本着色

傳仇英筆 方款

橫三尺九寸五分  
縱三尺八寸

二幅

全滿  
茶紙子

牙軸

一 清溪道士圖 紙本青綠山水

錢舜舉筆 方款

橫二尺三寸四分  
縱一尺九寸

一幅

牙軸

印全鈔  
青色紋線

一 十五圖 絹本着色

陸信忠筆 方款

橫一尺七寸七分  
縱一尺二寸二分

十幅

牙軸

毛絨

一 黃鶴樓岳陽樓圖 絹本着色

傳雄子堯筆 印畫

橫二尺八寸七分  
縱二尺二寸五分

二幅

牙軸

一 金色彌陀三尊 絹本紺紫金泥

傳惠心傍都筆

橫二尺  
縱三尺七寸五分  
青地金滿

一幅

銀牙軸

一 三尊圖 絹本着色

傳惠心傍都筆 香日陸氏方

一幅



橫一尺三寸二分  
堅三尺二寸

鍍金軸

一全身阿彌陀尊 絹本紺紫金泥

一幅

傳惠心信師筆

橫二尺二寸五分  
堅四尺七寸五分

紫緋子

二十廿三卷落三幅對，右左在二條

一紅玻璃色釋迦 絹本

一幅

傳弘法大師筆

橫二尺八寸  
堅四尺二寸五分

鍍金軸

一石勒參禪圖 絹本着色

一幅

傳趙子昂筆 唐畫

橫一尺九寸  
堅一尺一寸五分

木軸

一四維漢 絹本着色

一幅

傳土佐 宅戶勝景

橫一尺三寸八分  
堅二尺五寸七分

牙軸

一四維漢 絹本着色

一幅

傳出佐

橫一尺三寸七分  
堅二尺七寸



黃紙子

木軸

一布袋 帛本墨色

一幅

傳一休知尚筆 有贊有款

橫一尺一寸  
豎一尺八寸五分

木軸

一十六羅漢 絹本墨色

三幅

傳電舟筆 定尺力

橫二尺二寸  
豎四尺四寸

牙軸

一西界曼荼羅 絹本紺紫金泥

二幅

文政年間高橋某繪寫

橫四尺八寸五分  
豎六尺二寸五分

鍍金軸

一墨工梅 帛本

一幅

傳楊補之筆

橫一尺五分  
豎四尺一寸

牙軸

一地藏本願經變相圖 絹本著色

一幅

傳巨勢全圖筆

橫二尺八寸  
豎五尺三寸  
上下補七寸

木軸



一阿彌陀二十廿菩薩 絹

傳惠心佛部筆

橫三尺三寸八分  
豎四尺八寸四分  
黃地紙子

一幅

鏡屋軸

一鳳凰雜圖 絹本着色

傳呂紀筆

橫二尺四寸二分  
豎二尺二寸五分  
青地紙子

二幅

南軸

一維摩居士像 絹本墨畫

傳相阿彌筆

橫一尺一寸  
豎二尺八寸  
黃地紙子  
有紫長中吳款

一幅

牙軸

一文殊童子圖 絹本墨畫

傳吳瓘筆

橫一尺三寸一分  
豎二尺三寸五分  
青地紙子

一幅

牙軸

一帝釋天 絹本着色

傳北殿司筆

橫一尺七寸  
豎二尺八寸五分  
青地金襴

一幅

牙軸



一金身三尊佛

幼本紺紫屋泥

一幅

傳智德大師筆

橫一尺九寸五分  
豎四尺六寸五分  
白紫金襴

鏡金軸

一阿彌陀三尊

幼本着色

一幅

傳李龍眠筆

宋元画

橫三尺  
豎四尺三寸九分  
金襴紺紋綾

本軸

一觀音三十三身圖

幼本着色

一幅

傳李自實筆

橫一尺  
豎六尺六寸

鏡金軸

珠環也  
紫緋子

一四光大師三日月形影

幼本墨画

一幅

傳宅麻平隱賀筆

橫一尺一寸二分  
豎三尺三寸四分  
金襴

鏡金軸

一地藏曼荼羅

幼本着色

一幅

傳陸信忠筆

藤親画

橫七尺九寸  
豎六尺九寸  
墨地綾  
鳥津久光景所

本軸

一後白河法皇御影

幼本着色

一幅



傳土佐古將監筆

行老カ

横一尺九寸五分  
縦三尺二寸五分  
青地ニテ繪

一 仙女返申圖 白描

傳 巖山品筆 有款

横一尺六寸  
縦三尺六寸五分  
白表具

一 羅漢 絹本着色

一幅

傳 兆典司公筆 定年カ

横一尺七寸  
縦三尺三寸五分  
茶ニテ繪  
侍者アリ

牙  
袖

一 羅漢集會圖

絹本着色

二幅

傳 宋画

横一尺九寸三分  
縦三尺八寸  
茶  
無地繪

牙  
袖

一 觀音

絹本着色

一幅

傳 周丹士筆

横一尺五寸  
縦三尺三寸五分  
黄地  
紙ニテ繪

牙  
袖

一 二祖 曼荼羅 絹本着色

二幅

傳 惠心僧師筆



橫三尺九寸  
堅四尺五寸

本軸

茶  
二祖一善道可蓋綽十寸

一十八羅漢圖

絹本着色

一帖

傳屠隆筆

橫一尺三寸五分  
堅一尺二寸二分

表帛共一枚

一地藏

絹本着色

一幅

傳巨勢有重筆

橫一尺一寸  
堅二尺五寸

茶地紙

牙軸

一五石羅漢 絹本着色

一幅

傳宋僧法純筆

橫四尺  
堅三尺一寸五分

薄紙

鑲銀軸

一華嚴經相圖

絹本着色

一幅

傳宋畫

橫三尺一寸八分  
堅五尺五寸五分

全襟

本軸

同印  
三

一一遍上人繪卷物

絹本着色

十二卷

觀喜光寺 時宗



傳四伊法眼筆 一尺二寸四分

木軸

正安元年 起八月廿三日 画 法眼 四伊  
云々ノ 歎アリ  
二石 年頃ノ 相ニ入ル

金戒光明寺

淨土宗

同月、之口  
接印

絹本着色

三個

傳惠心傍都心筆

金色 西平ノ 左右ニ

中山 越 弘 陀 三尊  
リ 絹 糸 ノ 紐 画  
横一尺三寸七分  
竖三尺三寸五分  
左 右 地 樹 極 樂 園  
横一尺三寸七分  
竖三尺三寸七分  
金襴

三枚折  
為蓮筆カ

二枚折

黒塗椽

一十體地藏

絹本着色

一幅

傳小野篁筆

横一尺三寸二分  
竖五尺二寸  
白 糸 垂 地 絹

一出海文珠

絹本着色

一幅

傳唐畫

安广カ

横二尺九寸  
竖二尺一寸  
青 々 純 子

鍍金軸

一秀吉像

絹本着色

一幅

傳小野通筆

横一尺七寸三分  
竖二尺三寸三分  
茶 々

鍍金軸



一 儀藤太繪傳 帛本着色

三卷

傳土佐光信筆

長一尺九分

手軸

彫刻部

一 法然上人像 本作坐像

傳自仇 七百五十年頃

長二尺七寸

膝長二尺一寸

玉眼 着色剥落

本堂 本尊

同存

真如堂

天台宗

同明全日

彫刻部

一地藏尊 本作立像

一体

傳弘法大師作 十餘次

蓮臺共 七尺一寸五分

同存

同存

智恩堂

淨土宗

一 十体阿彌陀 幼本着色

一幅

傳惠心僧都筆

橫二尺三寸五分

堅四尺五分

金襴

鍍金軸

一 涅槃像 幼本着色

一幅

傳李龍眠筆 中五巨勢ノ

橫七尺二寸七分

堅五尺八寸八分

赤(星)和 襴

鍍金軸



一善道寺大師像 絹本着色

傳自筆

一幅

横一尺八寸二分  
竖四尺六寸二分

金襴 半身 藍色

鍍金軸

一欣淨緣曼荼羅

絹本着色

一幅

日本古畫

横一尺四寸三分  
竖八寸一分

紺地 金襴

鍍金軸

一殿裏鐙拵

絹本着色

二幅

傳教禪筆

横二尺六寸二分  
竖五尺三寸

黃地

木軸

一阿彌陀

絹本着色

一幅

傳定磨筆

横二尺五寸五分  
竖五尺三寸

上品ノ印金身蓮臺ニ筆ヲ

彫刻部

一延命地藏

木作立像

塔中草寺付

一体

作者不詳

弘法時代ヨリサニ前カ

長五尺  
元西光

エリニアリ水落地藏ト称ス

一善道寺大師像

木作立像

同上

一体



傳自作

長二尺五寸  
弟子俊兼坊入宋時奉卜云

同月九日  
換印

一龍席

絹本墨畫

同府

大德寺

臨濟宗

二幅

傳牧溪筆

有款

橫三尺一寸

豎六尺五寸

青

金補

見集古十種

牙軸

一觀迦文珠普賢

絹本着色

三幅

傳狩野祐勢筆

橫二尺九寸

豎四尺九寸八分

牙軸

一龍虎

絹本着色

終見度什

二幅

傳牧溪筆 有款

橫三尺一寸

豎四尺九寸

全補

牙軸

一猿猴

絹本墨畫

同

一幅

傳牧溪筆 有款

橫一尺九寸四分

豎三尺四寸四分

全補

見集古十種

牙軸

一芙蓉

絹本墨畫

同

一幅

傳牧溪筆



橫一尺二寸二分  
豎一尺一寸五分  
金襴

牙軸

一觀音中猿鶴 左右 絹本墨畫

三幅

傳牧溪筆

橫三尺二寸四分  
豎五尺七寸  
金襴

牙軸

魚印

一十六羅漢 絹本着色 養德院付

十六幅

傳北殿司筆

橫二尺二寸  
豎四尺八寸  
內一尺 黃地 一幅 八等 伯李龍眠 圓以子補

一巖頭禪師像 中 山水 左右 絹本墨畫

三幅

傳曾我蛇足筆

仇英筆

橫一尺一寸三分  
豎三尺二寸二分  
茶地 純子 左右 元画カ

朱檀軸

無印

一十三佛 絹本着色

一幅

傳菩提院古僧正筆 尊俊

鍍金軸

金襴

一觀立日 絹本着色

一幅

傳吳道子筆

橫四尺一寸五分  
豎七尺九寸三分



金襴  
茶純子

鍍金軸

一觀音 絹本着色

一幅

傳巨勢金剛筆

橫二尺一寸二分  
豎四尺三寸四分  
青地紙子

木軸

一觀音 絹本墨畫

一幅

傳月臺筆 元西張月湖

橫二尺一寸  
豎三尺二寸  
綠地金襴

牙軸

一大燈国師像 絹本着色

一幅

筆名不詳 六尺年吹之七ノカ

橫三尺  
豎三尺  
紺地紙子  
上二後醍醐天皇ノ御書アリ

木軸

一五石羅漢 絹本着色

百幅

傳禪月大師筆 内三幅寺伯補筆

橫一尺四寸三分  
豎三尺六寸  
白茶純子青地絹  
六幅ハ元箱根早雲寺ニアリ 條ハ元根  
末寺ニアリ

一十一面觀音

絹本着色

真珠庵什

一幅

傳巨勢金剛筆

中古土佐カ

橫一尺五寸三分  
豎三尺三寸三分



上青地珠璣純子  
大燈國師ノ賛アリ

角軸

一山水圖

帛本墨畫

同上

一幅

傳李秀文筆

横一尺二寸  
堅四尺四寸  
青無地  
上一休ノ賛アリ

角軸

一釋迦苦行圖

帛本淡彩

同上

一幅

傳曾我蛇足筆

横一尺七寸二分  
堅三尺八寸八分  
茶地  
上一休ノ賛アリ

角軸

一牧牛圖

絹本墨畫

同上

一幅

傳戴嵩筆

唐畫馬牛

横一尺四寸  
堅一尺一寸五分  
古純子

牙軸

一白鬼夜行圖

帛本着色

同上

一卷

傳土佐光信筆

行秀カ

堅一尺一寸  
茶地

牙軸

一達摩

帛本墨畫

同上

一幅

傳奈良法眼筆

墨窠印アリ信鑑頁

上一休ノ賛アリ

一六祖大鑑禪師像

絹本

同上

一幅



東頭供奉官陳就筆 有疑

橫三尺八寸二分  
豎四尺七寸三分  
上二無垢居七ノ黄アリ

木軸

一關摩王圖 絹本着色

同上

一幅

傳陸信忠筆

橫二尺一寸五分  
豎四尺六寸八分  
濃紫純子

塗軸

一瑞坐釋迦 絹本淡彩

同上

一幅

傳紹仙筆 方印

橫一尺一寸  
豎三尺一寸四分

珠珍

一一体像 絹本

同上

一幅

傳西我紹仙筆

橫一尺一寸七分  
豎一尺八寸五分

赤地純子

木軸

一三麗音 絹本淡彩

同上

一幅

傳月山筆 毛末

橫二尺九寸  
豎二尺三寸三分  
赤地純子

牙軸

一山水圖 絹本墨畫

大仙院付

二幅

傳關次平筆

橫二尺四寸二分  
豎四尺二寸三分  
青絹

不軸



一 群雛鴨圖

絹本着色

日

一幅

傳唐畫

宋カ

橫七寸二分  
豎七寸二分

金襴素絹

牙軸

一 同院西間襖繪

絹本着色

八枚

傳狩野元信筆

一 臨濟像

絹本着色

真珠菴竹

一幅

傳曾我蛇足筆

橫一尺三寸五分  
豎三尺一寸五分

一 觀音

絹本着色

日

一幅

傳月臺筆

上三隱士徹翁アリ

橫一尺六寸八分  
豎三尺六寸

牙軸

一 鶴繪屏風

絹本着色

日

一隻

傳狩野正信筆

豎九尺一寸八分

一 直珠菴堂中間襖

絹本着色

十六枚

傳曾我蛇足筆

花鳥

一 同禮間襖

八枚



同筆 山水

一釋迦坐像 絹本墨画

玉林院什

一幅

傳曼道子筆

横一尺八寸五分  
竖四尺一寸

金襴青地純子

牙軸

一羅漢 絹本彩色

傳禪月大師筆 定广采加賀ノ

日

二幅

横一尺七寸四分  
竖四尺一寸四分

金襴紺地純子  
二井寺ニアリ

木軸

一鴨圖 絹本淡彩

傳徽宗皇帝筆

三玄院什

一幅

横八寸四分  
竖一尺六寸五分

金襴

牙軸

一山水圖 絹本墨画

傳馬遠筆 宋

藤光院什

一幅

横八寸五分  
竖一尺三寸八分

金地純子

牙軸

一羅漢 絹本彩色

傳顏輝筆 元

日

十六幅

横一尺九寸五分  
竖三尺七寸



青地紙子

木軸

一牡丹

幼本着色

高桐段竹

二幅

傳錢舜年筆

三幅對，內中善賢ハ之印

橫三尺

豎四尺九寸五分

全補 二重純子

牙軸

一觀音

中山水 幼本墨畫

同

三幅

傳吳道子筆

橫一尺四寸四分

豎三尺二寸三分

全補

牙軸

一釈迦

摩訶庵 幼本墨畫 裏无段竹 一幅

傳狩野元信筆

橫一尺五寸八分

豎二尺二寸八分

大茶仙ノ梵アリ

木軸

一雪中花鳥

幼本着色

孤蓬庵竹 一幅

傳呂紀筆

明

橫二尺九寸四分

豎五尺

全補

牙軸

一鷲圖

幼本着色

同

一幅

傳也景昭筆

明

橫一尺二寸三分

豎三尺一寸七分

青地純子

牙軸



一山水圖

絹本青綠

日

二幅

傳夏昉遠筆

橫三尺四寸八分  
縱一尺七寸四分  
黃紙子

本軸

一墨竹

絹本

日

二幅

傳檀芝端筆

橫一尺五分  
縱四尺一寸五分  
紙也

一蓮麻中蘆雁

左右 絹本墨畫

日

三幅

傳能阿弥筆 有印

橫一尺五分  
縱二尺九寸四分  
金襴 青染霞縵

牙軸

一鐘馗

絹本墨畫

芳香度什

一幅

傳曾舟筆

橫一尺六寸二分  
縱三尺二寸六分  
紙也

本軸

一十五圖

絹本青綠

本坊什

十幅

傳陸信忠筆

橫一尺九寸一分  
縱三尺一寸一分  
紙也

畫軸



一秋景山水

絹本墨画

卷德院什

一幅

傳孫君澤公字

元

橫二尺四寸五分  
豎三尺四寸八分  
印表具

牙軸

一達摩

德山悟濟 左右

日

三幅

傳曾我蛇足筆

中橫一尺三寸二分  
豎二尺三寸三分  
左拓橫一尺二寸八分  
右拓三寸

本軸

免印

一養德院禪經

傳李方文筆

堂中十六枚  
東向八枚

山水 甚區馬  
拜序慕

西向八枚

山水

同月全日  
換印

彫刻部

同前

大報恩寺

真言宗

一十大弟子 本依

十体

作者不詳

十年頃

長二尺五寸  
秋如堂本尊仙厨子ノ内

一十一面觀之目 本依

一体

傳菅公作

長七尺

一六觀音

本作白檀

六体



傳佛師運慶作

長六尺許

同月同日  
換印

一天神緣記

帛本着色

北野神社

八卷

傳藤原信實筆

長一尺七寸  
金襴

檀軸

外二一卷下紙、係二二至月色也廿八元ノ

一延年舞衝立 幼本着色

二枚

傳春日日光長筆

橫四尺三寸七分  
堅三尺三寸五分  
全襴

塗楳

同月同日  
換印

一摩利支天

幼本着色

日府

本法寺

日蓮宗

傳唐畫

橫一尺六寸七分  
堅三尺四寸五分  
青地全襴

鍍金軸

一蓮花 幼本着色

二幅

傳戲舞筆

橫二尺一寸  
堅四尺二寸四分  
全襴

紫檀  
全軸

一鷄頭花園 紙本着色

一幅

傳錢舜年筆 有款



橫一尺三寸七分  
豎八寸二分  
藍玉補

牙軸

一 葡萄圖 帛本墨畫

一幅

愚菴筆 有印

橫一尺五分  
豎二尺二寸三分  
緜地金補紋子

木軸

一 貝畫 絹本着色

一幅

傳趙昌筆 有印 宋

橫一尺一寸三分  
豎六寸三分  
茶珠珍

牙軸

一 十六羅漢 絹本着色

十六幅

傳莊嚴司筆

橫一尺八寸四分  
豎四尺三寸二分  
茶珠珍

木軸

一 菜園 帛本墨畫

一幅

傳相阿弥筆 有印

橫九寸九分  
豎九寸七分  
金襴茶紋子

木軸

一 羅漢嗅香 絹本着色

一幅

傳禪月大師筆 額禪爪

橫二尺二寸七分  
豎七尺二寸三分



青地球

牙軸

妙覺寺 日蓮宗

同月五日  
換印

白衣服音 帛本着色

一幅

傳小栗宗丹筆 有印

橫一尺一寸四分  
豎三尺一寸二分  
青地紋紙子

牙軸

一足盤像

帛本着色

一幅

傳狩野元信字

描表具共  
橫一丈四尺九寸  
豎一丈九尺四寸

同月五日  
換印

一花鳥圖

帛本着色

相国寺 晚浦宗

三十幅

伊藤若冲筆 有款

橫二尺六寸三分  
豎四尺七寸九分  
紙子茶色絹

木軸

一鳳凰圖

帛本墨画

一幅

林良筆 有款

橫三尺一寸二分  
豎五尺四寸  
金襴青地紙子

牙軸

一十六羅漢

帛本着色

十一幅

陸信忠筆 有款 慶元府東橋石板卷陸信忠



横一尺六寸七分  
竖三尺八寸

本軸

黄地金襴纹綾

一世尊说相图

一幅

月光大师字

款曰会慈弟子董沐写

横三尺五寸  
竖五尺四寸

本軸

茶シケ絹

一锦鹤图

二幅

传王若水笔

横三尺三分  
竖九尺七寸

牙軸

绿地金襴

一白衣观音

一幅

传北典司笔

横二尺六寸五分  
竖六尺三寸

木軸

紫地印屋

一鹤图

二幅

传子廉

横二尺八寸  
竖五尺四寸五分

牙軸

绿

左純  
右赤  
夢想国师将未卜云

一观音

三幅

传观音牧溪笔

元画  
左女  
右可公羽字

寒山拾得  
幼本墨画



橫一尺八寸五分  
堅三尺六寸七分  
金襴青地純子

木軸

一 函明案里圖

絹本墨画

一幅

傳子照筆

橫三尺二寸七分  
堅九尺二寸七分  
珠珀白莖七子ノ類

牙軸

一 釋迦文殊普賢

絹本着色

三幅

伊藤若冲筆

橫三尺七寸  
堅七尺九寸  
金襴青地純子

木牙軸

一 花鳥

絹本着色

一幅

俞增筆

青款 明

橫三尺三寸  
堅五尺六寸  
羔羊地

牙軸

一 花鳥

絹本淡彩

一幅

傳小栗宗丹筆

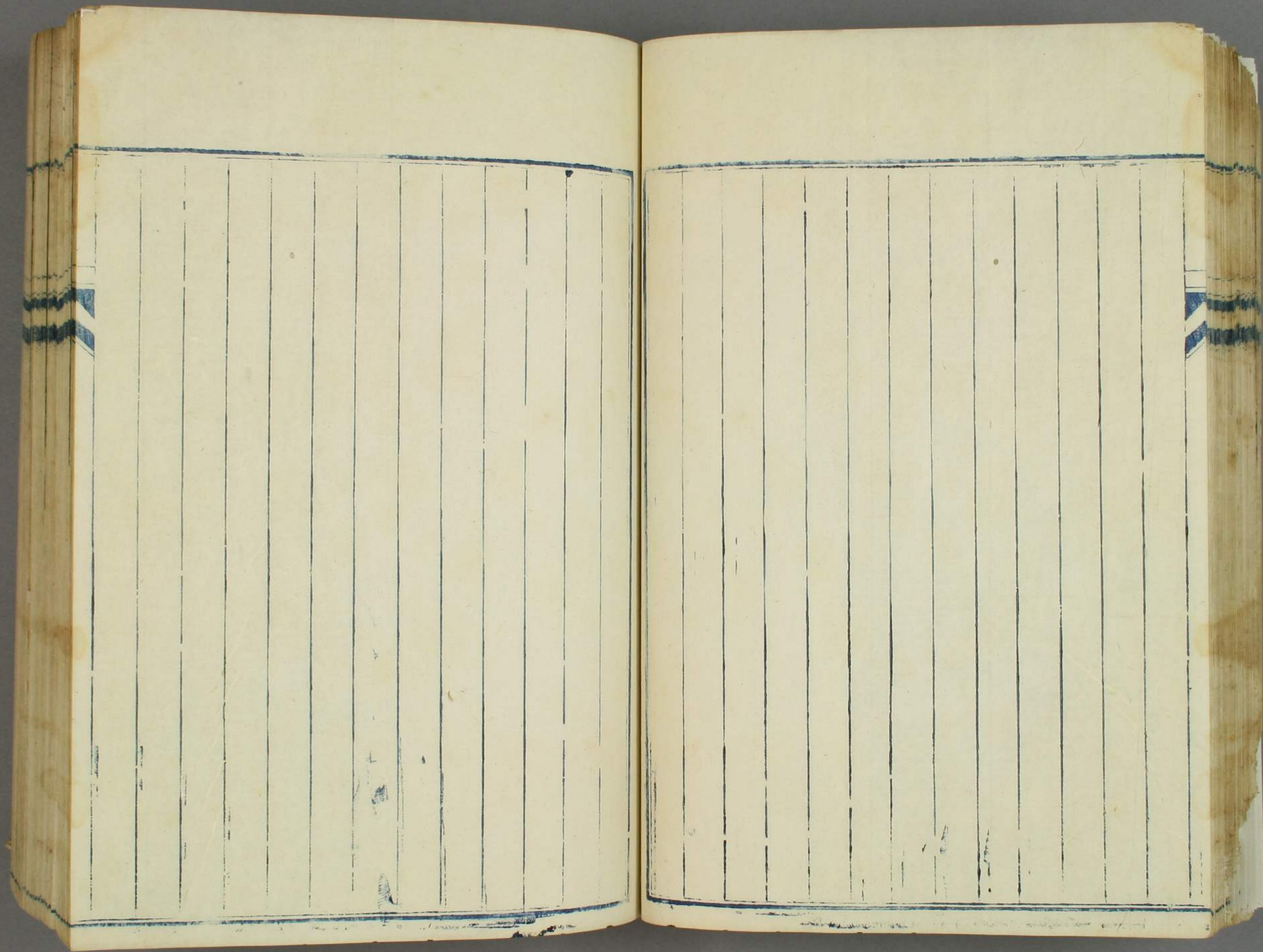
梅花 雁

橫四尺一寸五分  
堅二尺一寸  
黃地純子

牙軸

朱書印洛十九年十二月再調訂正ルモ也







社寺什物美術品目録 三卷



社寺什物美術品目錄

京都府

三



京都府

東寺

空善院

觀智院

西本願寺

東本願寺

御影堂

大雲院

金蓮寺

妙心寺

東海菴

大心院

仁和寺

廣隆寺

清涼寺

二尊院

天龍寺



大覺寺

神護寺

高山寺

畫福 二百六十五幅

畫卷 九十一卷

佛像 八十三件

屏風 五准又四隻又

雜彫刻 九個

社寺什物等品目錄卷之三

檢印 十九年八月十日

京都府

真言宗

東寺

教王護國寺

一嵯峨天皇宸影

絹本 著色

一面

筆名不詳 古画

横一尺一寸 竖二尺一寸

古金襴 桐板張付

一山水屏風

物 著色

三枚折 一隻

傳唐富室皇帝賜弘法大師

弘法 頃ノ日本

横一尺四寸 竖四尺八寸

一十二尺屏風

物 著色

六枚折

一隻



傳巨勢金剛筆

安戸勝加力

絹地金襴

塗撮

一十二天像

絹本着色

十二幅

心筆者不詳

横四尺二寸  
四尺七寸

塗軸

白染也  
用ヒタルモノト云

一真言七祖像

絹本着色

七幅

本子真八事

唐

横四尺九寸五分  
四尺七寸

純純子綾  
上弘法大師、飛白昏アリ下ニ同師ノ  
書傳記アリ  
比集古十種

一五大尊

絹本着色

五幅

筆者不詳

十二天ト同時ノ物

横四尺九寸二分  
四尺

塗軸

筆也  
修法ニ用ヒタルモノト云

一西界曼荼羅

絹本着色

二幅

筆者不詳

日本古画

描表具也  
横五尺四寸二分  
四尺六寸

一西界曼荼羅

絹本着色

二幅

傳弘法大師入唐将来



橫一丈二尺三寸  
豎一丈二尺  
青地

木軸

一八字文珠

約半寸

一幅

傳四觀僧正筆

橫三尺一寸四分  
豎二尺六寸六分  
茶地

鍍金軸

一大勝金剛

約半寸

觀智度什

一幅

傳定磨良賀字

隆光

橫五尺五寸  
豎三尺六寸五分  
綠地

木軸

一六觀音

約半寸

九幅

字多不詳

土佐長隆力

橫三尺五寸  
豎四尺六寸七分  
青地

木軸

一不動尊

約半寸

觀音度什

一幅

傳與教大師字

橫一尺三寸九分  
豎三尺八分  
金襴

木軸

一山水屏風

約半寸

日

云板折

一隻

天<sup>甜</sup>平<sup>寫</sup>同<sup>也</sup>

描表圖共  
一尺二寸八分



堅四尺六寸三分

一七祖像

絹本着色

七幅

字者不詳

四尺五分一厘

横四尺五寸五分  
堅五尺五寸五分  
青地

垂軸

一思子山天

絹本着色

宝篋印曼荼羅

一幅

傳原慶寺

巨勢家支流

横一尺八寸八分  
堅三尺六寸  
青地純子

鍍金軸

一地藏

絹本着色

龍智院什

一幅

傳湛波名

横一尺七寸  
堅三尺六寸  
黄地

鍍金軸

一不空羅索

絹本着色

同上

一幅

字者不詳

春日基光

横一尺六寸  
堅三尺三寸  
黄地

鍍金軸

一药师十二神将

絹本着色 同上

一幅

傳善智法眼

横一尺七寸五分  
堅三尺三寸三分  
黄地



一 關摩天

絹本着色

同上

一幅

傳會 理佛初筆

十一年地延長元年ヨリ九百三十五年二十  
會理...延長年間ノ人延平五年十二月廿四日  
最之

横二尺九寸  
竖三尺八寸五分

白無地紙

本軸

一十一面觀音

絹本着色

同上

一幅

筆多々有

春日隆飯カ

横一尺二寸三分  
竖二尺三寸五分

濃茶地

本軸

一 仁王曼荼羅

絹本着色

一幅

筆多々不詳

横二尺四寸  
竖二尺三寸三分

紺地

元紺 輪度ニアリ

本軸

一 縁起唐櫃

高一尺六寸  
長二尺七寸  
横二尺一寸  
外面二尺一寸  
古絵アリ

一個

一 六字曼荼羅

絹本着色

観音度付

一幅

傳巨勢

横一尺三寸七分  
竖二尺四寸四分

赤地

本軸

一 保元平治戦争繪屏風

絹本

六折  
神泉苑什

一 隻



傳狩野元信字

元信ノ

横一尺八寸五分  
墨五尺四寸五分  
歌歌屏風トナ

一 一字金輪曼荼羅

幼本着色宝菩提度付

一幅

筆着不詳

五不年吹

横三尺二寸二分  
墨三尺八寸三分  
紺地珠玉紗

每屋軸

一 愛染即王

幼本着色

日

一幅

傳以靴後信正字

珠法吸

横一尺二寸五分  
墨二尺八寸二分  
紫也

飯金軸

一 北斗曼荼羅

幼本着色

日

一幅

筆着不詳

横二尺九寸五分  
墨三尺七寸二分  
青也

牙軸

一 弘法大師繪傳卷

幼本着色

十二卷

傳土佐光信字

横一尺一寸

識書大覺寺深字親玉筆

箱入

一 妙見

幼本着色

親名院付

一幅

傳鑑真和尚筆

横一尺四寸三分  
墨三尺八寸



青地

木軸

一寶樓閣曼荼羅

絹本着色

日

一幅

傳巨勢全圖

天平年前ノモノ

横四尺三寸二分  
縦二尺二寸五分  
青地珠紗

鈿金軸

一八祖像

日

八幅

筆者不明

横二尺三寸餘  
縦三尺三寸餘

永享六年七祖ノ結圖

上二傳アリ  
七祖ニ弘法大師ヲ加フ

一五下唐内之藏

絹本着色

日

一幅

傳芝法眼

筆

寂濟ノ

横二尺三寸二分  
縦三尺六寸二分  
黄地

墨塗軸

一不動

幼本着色

日

一幅

傳甚法筆

横五寸三分  
縦三尺七寸六分

一妙見

絹本着色

日

一幅

傳珍法筆

横一尺三寸二分  
縦一尺四寸三分  
黄地

木軸



一 青面金剛

絹本着色

円

一幅

筆名不詳

子孫

巨勢公望カ

横一尺一寸二分  
縦一尺八寸三分

青地

一 山水屏風

帛本

親智院什

一 隻

中古書字

彫刻部

一 聖僧文珠

木作坐像

一 体

高二尺四寸  
膝長一尺八寸七分  
合堂本尊ノ右ニアリ

一 四天王

木作

四 体

弘法大師頃作

高一丈二尺  
合堂ニアリ

一 地藏

木作立像

一 体

高七尺許  
白木厨子入  
之西寺ノ地藏ト傳フ  
千年頃ノ物  
着色剥落  
合堂ニアリ

一 四天王

木本着色

四 体

作者不詳 弘法頃

高七尺アリ  
合堂ニアリ



一 丑大虚空藏

觀智度什 丑体

傳惠運律師印度より响斗

若クハ暹羅カ

象馬鳳凰孔雀在柳子、北の上ニ在リ  
元安祥寺ニアリ

一 不動

本作坐像

一体

作坐像

弘法師カ

高ニ尺五寸

同月十五日  
接印

一 善賢延命

幼本着色

觀智度什

一幅

傳土佐経隆(筆)

横ニ尺三寸五分  
縦ニ尺二寸五分

赤印

不軸

一 青龍権現善女龍王

幼本着色

二幅

筆多ク不洋

青龍ハ之ニ  
善女ハ土佐

勝加多ク

横一尺四寸五分  
縦三尺二寸

二幅 青純子

銘至軸

善女田光内ニ人歌  
二幅 祈ノ圖アリ

身体ノ像アリ下

同月十日  
接印

一 鷲圖

幼本墨画

西本願寺

真宗

傳北良(子)

横ニ尺三寸九分  
縦四尺五寸



白珠  
茶  
七子

一 雪物群鷺圖 絹本淡彩

一幅

傳趙仲穆筆 元

橫三尺三寸三分  
縱五尺三寸三分  
綠地紙子

牙軸

一 達摩 紙本墨畫

一幅

傳牧溪筆

橫三尺二寸二分  
縱一尺一寸二分  
全禱

牙軸

一 善自收 絹本著色

一幅

傳唐畫 百餘爪

橫二尺二寸九分  
縱三尺六寸五分  
全禱

本軸

一 釋加

一幅

筆者不詳

橫二尺七寸  
縱五尺三寸五分  
純子

本軸

一 五帝圖 絹本著色

一幅

傳沈典司筆

橫四尺一寸五分  
縱四尺九寸五分  
綉緞

本軸

同加之日  
撲印

一 觀音 中 鶴 左右 絹本墨畫

東本願寺 真宗  
三幅

任職私布

日

日

任職私布

任職私布



兆典司筆

有金字款

橫二尺三寸  
縱四尺九寸  
全襪

牙軸

一招下因景圖

命本炭書

一幅

田山應奉筆

布款

橫三尺一寸七分  
縱五尺六寸六分  
白茶全襪

牙軸

一阿彌陀三尊

絹本白筆全泥

一幅

傳春日基光筆

全線級細

橫一尺  
縱二尺四寸  
古全襪

牙彫軸

一十六四維漢

絹本墨色

四幅

傳仇英筆

橫二尺五寸  
縱四尺八寸  
帶地

蔣念軸

一韓人畫卷

絹本着色

一卷

傳仇英筆

長一尺七分  
圖面ヨロシ

牙軸

日月日日

一編上人繪緣記

命本

日存

新善光寺  
御影堂

時宗

傳土佐光起筆

詞書二頭阿法師ハ云

四卷

三二  
七八

長一尺一寸  
余卷ハ前田家ニ在リ  
（卷ハ所在ヲ失フ）  
阿伊法眼ノ下絵カ



一玉織姬槍扇

一個

曼荼羅樣ノ画アリ

幅九寸許  
彩色好

彫刻部

一地藏

本作坐像如跌

一体

傳佛師定朝作

高四尺許

一玉織姬像

本作坐像

一体

傳佛師運慶作 云云年次  
高一尺八寸

同月之日  
換印

一淨土曼荼羅

絹本着色

一幅

大雲院

淨土宗

傳惠心僧都筆

巨勢力

横五尺一寸七分  
縦三尺一寸

鍍金軸

金襴  
細

一淨土曼荼羅

絹本着色

一幅

傳惠心僧都筆 定方力

横四尺四寸五分  
縦四尺六寸

鍍金軸

紺地金襴

一十六羅漢

絹本着色

二幅



描表具  
横三尺一寸  
竖三尺三寸五分  
八枚  
傳北殿司筆  
唐畫

一彌陀三尊  
絹本着色  
一幅

鑲  
一尺三寸五分  
一尺一寸五分  
傳金襴  
惠心僧部筆  
鍍金軸

一敬蓮花經公相  
二重  
一個

横六寸  
長一尺四寸五分  
天平時代  
傳刀石  
百年頃ノ物  
聖武皇帝南都大佛建立ノ内用セタルモノ十二箱ノ内後足  
利義滿硯箱ニ作ル云

日月  
一花鳥圖  
白絹  
絹本着色  
二幅

傳明畫  
横二尺三寸  
竖四尺三寸三分  
青地絹  
純子  
牙軸

一淨阿上人繪卷  
命本着色  
三卷

傳土佐光信筆  
長一尺一寸二分  
紺地金襴  
本軸

一一遍上人畫卷  
絹本着色  
二十卷

傳筆  
傳行不  
長一尺一寸二分  
青地絹  
本軸

一觀音  
中  
猿猴  
左右  
三幅



傳牧溪筆

橫一尺四寸七分  
豎三尺三寸四分

牙軸

一 一遍上人繪傳 命本

一卷

傳土佐行光筆

長一尺一寸四分  
詞書後二條帝宸齋

本軸

同月十一日

一 達麻子布袋豐千 左右 命本墨畫

三幅

門無閑筆 中

木子龍眠筆 左右

橫一尺三寸二分  
豎三尺四寸二分

妙心寺 映清宗

一文珠

命本着色

一幅

傳仁海僧正筆

橫二尺四寸一分  
豎四尺八寸五分

鍍金軸

一 普賢

命本着色

一幅

傳馬麟筆

橫二尺二寸二分  
豎五尺二寸七分

牙軸

一 蒲相八景

命本墨畫

四幅

東海菴什

青地 命本墨畫 贊左右 命本墨畫 牙軸



傳狩野元信筆

橫一尺四寸六分  
豎二尺八寸三分  
綠地純子

牙軸

一鏡柄

絹本墨畫

田

一幅

傳吳小儂筆

橫二尺八分  
豎四尺二寸八分  
白桑地

牙軸

一十六羅漢

絹本着色

東海菴什

十六幅

傳禪月大師筆

橫一尺四寸五分  
豎四尺二寸四分  
青地純子

牙軸

一地藏

絹本着色

月

一幅

傳陸信忠筆

橫一尺八寸六分  
豎三尺八寸二分  
青地

一紙如

絹本着色

東海菴什

一幅

傳張思恭筆

橫一尺八寸六分  
豎三尺八寸二分  
陸信忠ノ地藏卜對幅

一琴其書畫屏風

絹本着色

一復

海北友招筆



一 五尺八寸七分

一 寒山拾得敲吸三聖屏風 白絹本着色 一 准文

海北支招筆 有款

一 五尺八寸七分

一 秋迦供乳圖 絹本着色 紅衣坐像 一幅

傳孫君沃筆 明

橫四尺二寸 四尺四寸五分

牙軸

一 羅漢 絹本着色 大心度什 一幅

傳 王子龍眠名字 日本画宅元カ

橫一尺七寸 四尺五分

鍍金軸

同月三日 換印

一 聖德太子像 絹本着色

仁和寺 真言宗

傳巨勢金周筆

橫一尺四寸四分 四尺四分二分

木軸

一 孔雀明王 絹本着色

一幅

傳張思恭筆

橫三尺四寸 五尺五寸五分

鍍金軸



一文珠

絹本着色

一幅

傳吳道士筆

横一尺九寸二分  
竖三尺八寸一分  
大和錦

鍍金軸

一五秘密曼荼羅

絹本着色

一幅

筆者不詳

住吉慶恩カ

横一尺三寸八分  
竖二尺四寸四分

本軸

紫地  
曾テ同光院ニアリシモノ

一五大明王

絹本着色

三幅

傳弘法大師筆

長彦カ

中横二尺一寸七分  
左横二尺八分  
右横二尺八分  
竖五尺三寸  
青地純子

鍍金軸

一具利加羅不動

木筆墨画

一幅

筆者不詳

横一尺二寸一分  
竖三尺二寸三分  
茶地シケ絹

一弘法大師像

絹本着色

一幅

傳真雅僧正筆

横一尺五寸  
竖二尺七寸六分  
茶地  
坐地テ宝塔ヲ持ッ像

鍍金軸



一 虚空藏

絹本着色

一幅

傳 東大寺觀盛筆

横二尺二寸  
竖三尺

黄地

木軸

一 尊勝曼荼羅

絹本着色

一幅

筆者不詳

考成力

横二尺七寸九分  
竖四尺七分

青地

鍍金木軸

一 辨財天

絹本着色

一幅

筆者不詳

横一尺三寸四分  
竖二尺六寸四分  
西園寺奉天ヲ摸ス  
上ニ後ハ玄亭

一 守實親王像

絹本着色

一幅

傳 宅磨法眼筆

勝加力

横二尺九寸四分  
竖二尺七寸

一 地藏

絹本着色

一幅

傳 寸之法眼筆

横一尺六寸三分  
竖四尺三分

系 糸地絹

木軸



一青面金剛

絹本着色

一幅

傳理源大師筆

八百廿年吹巨勢力

横一尺二寸四分  
竖一尺二寸四分  
茶地

鈐屋軸

一善日也延命

絹本着色

傳土佐経陸筆

横九寸二分  
竖一尺七寸二分  
绿地

鈐屋軸

一菅公像

絹本着色

一幅

傳土佐克信筆

横一尺二寸八分  
竖二尺一寸三分

白苔地

本軸

一藥師十二神將

絹本着色

一幅

傳土佐古將監筆

横一尺九寸二分  
竖三尺九寸  
绿地

鈐屋軸

一寛平法皇宸影

絹本着色

一幅

筆迹不詳

横三尺  
竖三尺

横三尺三寸  
竖三尺三寸  
上二色中形P川

鈐屋軸

一不勤阿曇子像

絹本着色

一幅



傳弘法大師筆

橫一尺一寸五分  
舊之二尺八寸一分  
黃也

鏡全軸

一吐古堂尼尺像

絹本着色

一幅

傳巨勢方初代筆

橫一尺一寸二分  
舊之二尺六寸二分  
茶也

空軸

一文珠

絹本着色

筆古不詳

一幅

橫二尺二寸  
舊三尺四寸七分  
茶也  
舊四尺八寸

鏡全軸

一阿彌陀像

絹本着色

一幅

筆古不詳

橫一尺六寸七分  
舊四尺一寸七分  
白  
全身筆衣之像

鏡全軸

一十一面觀音

絹本着色

一幅

傳書目

橫一尺二寸二分  
舊二尺七寸二分  
白也

鏡全軸

一不動

幼本本筆墨画

一幅

傳真教大師筆



橫一尺二寸五分  
豎二尺三寸四分  
青地

同月全口  
捺印

一 方素  
廣隆寺 真之宗

一 十二天像 絹本着色

十二幅

傳 巨勢屋圓字 定广カ

橫一尺三寸六分  
豎四尺七寸七分  
青地

木軸

一 聖德太子繪傳 絹本着色

四幅

傳 奏致真公筆

橫三尺四寸  
豎六尺一寸二分

茶地全補

鍍屋軸

一 十王地藏 絹本着色

一幅

傳 陸信忠公筆 日本画

橫二尺四寸一分  
豎四尺三寸五分  
黃地之介絹

木軸

一 羅漢即王 畫染 絹本着色

一幅

傳 宇治不詳 土佐カ

橫一尺九寸二分  
豎三尺八寸五分  
赤地純子

鍍屋軸

一 淨土觀佛母像 絹本着色

一幅



傳土佐守

横一尺八寸  
聖三尺三寸五分  
帝表具  
白衣坐像

本軸

一能惠法師綉傳

命本淡彩

一卷

傳土佐行長筆

詞書、寂蓮法師筆云

聖一尺五分  
青地金襴  
關王宮圖  
元板卷アリモノカ

彫刺部

一如意輪觀音

本作

一体

傳聖德太子作

高三尺九寸  
腰長一尺六寸

一聖德太子卅三歲像

本作着白

一体

傳自作

高五尺許  
傳云元際作  
卅三年、數使山科氏將衣車  
飾、由又往所、數封之、  
太子堂本尊

一聖德太子十六歲像

本作

一体

傳自作

高二尺八寸

一不空羅索

本作

一体

天平頃作

長一丈六尺  
講堂ニ在リ



一地藏

本作

作者不詳

天平頃

一体

高三尺

地藏堂本尊

土中出现ト云

一地藏厨子彫繪

二枚

傳芝琳賢筆

横一尺五寸  
長三尺八寸

一毘沙門天

本作

一体

傳毘須羯尸作 千年頃

高三尺五寸五分  
地藏堂ニ在リ

無印

一十一面觀音

本作坐像

一体

作者不詳

六百年頃

高一尺三寸  
地藏堂ニ在リ

一如意輪觀音

本作

一体

傳百濟三ッ献納

朝齋尔カ

高三尺  
横一尺一寸

金色剥落

一彌勒

塑像古作

一体

天平頃作

高三丈六寸五分  
長二尺二寸

蓮臺高九寸



一 藥師

木作着色

一体

傳向日明神作

高三尺二寸  
橫一尺一寸  
異樣吉祥天サニ似夕リ

同月三日  
換印

一 十六回維漢

絹本着色

清涼寺

淨土宗

十六幅

傳唐畫

宋カ

横一尺二寸  
縦二尺六寸五分  
青地純子

牙軸

一 釋迦十代録記

帛本着色

二卷

傳狩野元信公筆

縦一尺三寸五分  
横一尺一寸五分  
全補蜀紅錦

水晶軸

一 融通念佛縁記

絹本着色

二卷

土佐行秀同永春同行廣同光国春日修  
理亮栗田口隆光筆

縦一尺一寸五分  
横一尺一寸五分  
全補絹上

水晶軸

一 近接曼荼羅絹本着色

一幅

傳円光大師筆

横一尺一寸二分  
縦三尺八寸五分  
全補

鍍金軸

一同摸本

絹本着色

一幅



傳有久筆 巨勢

寸法全上

一辨天

絹本着色

一幅

傳巨勢力筆

橫一尺三寸  
縱二尺六寸五分

木軸

紺地純子

一阿彌陀像

絹本紺紫金泥

一幅

傳春日筆

橫一尺六寸五分  
縱三尺七寸五分

鍍金軸

綠地純子

一二河白道圖

絹本着色

一幅

傳土佐筆

橫二尺二寸二分  
縱四尺七寸

鍍金軸

綠地

一九品曼荼羅

絹本着色

一幅

筆者不詳

橫三尺五寸二分  
縱三尺九寸四分

鍍金軸

金襴紫紅色曼甲紋織

一釋迦三尊像

紺地

絹本着色

一幅

傳張思恭筆

橫一尺七寸二分  
縱三尺二寸

鍍金軸

青地純子



彫刻部

一文珠善賢

本作坐像

二体

作者不詳

千年頃

長二尺八寸  
膝長二尺三寸

李堂  
獅堂

後ノ作ナリ

一本尊釋迦像

本作之像

一体

傳毘盧頂髻广作

唐作ナリ

高五尺二寸五分

蓮坐高九寸三分

円光高六尺  
赤梅壇

全身彫琢又

一本尊厨子彫繪

着色

四枚

傳宅磨勝加筆

横一尺六寸  
縦一尺七寸

一十大弟子

本作

作者不詳

衆迦在時ノ作ナリ

十体

高二尺八寸五分

一毘沙門天

本作之像

一体

傳弘法大師作

朝鮮古作ナリ

高三尺八寸五分

一阿彌陀三尊

本作坐像全身

三体

作者不詳

千年頃



中長二尺七寸  
膝長四尺六寸  
左右九尺二寸  
膝長三尺八寸

同月五日  
推印

一釋迦文珠善相 絹本着色

二尊院 天白宗

三幅

傳張思恭筆

橫一尺七寸  
縱三尺七寸五分  
青地金襴

一勢至像 絹本着色

一幅

傳因光大師筆 上三數帝形三讀アリ自筆ト云

橫一尺三寸五分  
縱三尺九寸五分  
青地金襴

一聖德太子像 絹本着色

一幅

傳自筆

橫一尺二寸七分  
縱二尺七寸八分  
青地金襴

銀匣軸

一文珠 絹本着色

一幅

傳北殿司筆 古巨勢ノ

橫一尺九寸一分  
縱三尺六寸五分  
白染也紋純子

銀匣軸

一般若十六善神 絹本着色

筆名ノ不詳  
橫一尺七寸五分  
縱三尺七寸九分  
紋紗 木軸



一 慈覺大師像

絹本着色

一幅

傳自名

横一尺三寸二分  
竖二尺六寸二分

白  
此  
紫  
綾  
地

鍍  
金  
本  
軸

一 淨土五祖像

絹本着色

一幅

傳唐画

横二尺三寸  
竖三尺七寸五分

黄地  
金  
中  
二  
善  
導  
大  
師  
り

赤  
鍍  
金  
本  
軸

一 十五圖

絹本着色

十幅

傳巨勢金園筆

横一尺四寸  
竖三尺二寸七分

鍍  
金  
本  
軸

一 素迦佛

絹本着色

一幅

傳惠心僧都筆

中古ノ土佐ノ

横一尺三寸七分  
竖三尺三寸九分

青地  
純  
金  
十  
補

赤  
鍍  
金  
本  
軸

一 天台大師像

絹本着色

一幅

筆名不詳

横一尺四寸二分  
竖二尺八寸五分

本  
軸



同月同日

一參禪圖

絹本淡彩

天龍寺

臨濟宗

傳馬遠筆

宋

內一幅

雲大師像  
清涼法眼禪師像

橫一尺八寸  
縱二尺六寸

白染地純子  
上二理宗皇帝ノ御アリ

牙軸

一龍席

絹本着色

二幅

傳龍顏揮虎舜琴筆

橫二尺四寸  
縱五尺四寸五分

原也  
茶絹

牙軸

一觀音

絹本淡彩

一幅

傳曼道士筆

橫一尺八寸二分  
縱五尺八寸

綠地金襴

木軸

一花鳥

畫  
鴛鴦

絹本着色

二幅

傳巴文進筆

橫二尺四寸  
縱四尺四寸

綠和純子

牙軸

一溪山行旅圖

絹本淡彩

一幅

傳明画

橫三尺五寸五分  
縱六尺三寸

紺紙子  
吳門墨峯傳山崖作

木軸



一山水圖

青綠均本

一幅

傳元畫

橫二尺九寸五分  
縱五尺一寸五分

絹本

木軸

同月十二日

大覺寺

真言宗

一後宇多帝宸影

絹本

一幅

傳自筆

上二懸帝形二歌アリ

橫一尺四寸三分  
縱二尺七寸

絹本

鍍金軸

一五大聖空藏

絹本

一幅

傳弘法大師筆

土佐邦隆カ

黃紋純子

橫四尺四寸  
縱四尺八寸五分

鍍金軸

彫刺部

一五大尊

木作

五体

傳弘法大師作

元清涼寺地藏院本尊

一俱生神

塑像

傳小野篁作

千年頃玉眼ハ後ナリ

同日在日

神護寺 真言宗



一十二天屏風

絹本淡彩

六枚折

一渡

傳春日日筆

八百餘年 經隆力

橫一尺七寸二分  
堅五尺二寸

一十一面觀音

絹本着色

一幅

傳春日隆德院

橫一尺二寸二分  
堅二尺七寸

絹地綾

絹本軸

一重盛像

絹本着色

一幅

傳藤原隆德院

橫二尺七寸九分  
堅四尺六寸

絹地金襴  
白茶板 紋紙子

木軸

一賴朝像

絹本着色

一幅

傳藤原隆德院

橫三尺七寸八分  
堅四尺三寸五分

絹上

一櫻町中納言像

絹本着色

一幅

傳藤原隆德院

橫三尺六寸四分  
堅四尺五寸九分

絹上  
赤地紙子

木軸

一文覺上人像

絹本着色

一幅

傳藤原隆德院

橫三尺二寸八分  
堅三尺七寸





紫  
二  
色  
紙  
綾  
形  
あり

本軸

一 釋迦 絹本着色

筆者少

千百年頃

一幅

横二尺八寸  
堅五尺二寸二分  
前地絹  
紅良瑠璃色

本軸

一 真言八祖像 絹本着色

八幅

字名不詳

東寺七祖字

横四尺一寸五分  
堅五尺一寸五分  
紫紙  
黄也絹

本軸

彫刻部

一 大虚空蔵 木作坐像

五体

傳弘法大師作 千五十年頃

高三尺二寸  
膝長二尺四寸  
五大堂本尊  
着色剥落

一 弘法大師像 木作半肉彫

一体

高四尺臺長  
全堂背後ニ在リ  
横二尺六寸九分

一 薬師 木作坐像

傳弘法大師作 千百年

長五尺六寸  
全堂ニ在リ



一日光月光善十彦 不依 二体

傳弘法大師作 千餘次

高六尺許  
室本尊ノ服侍

一十二神將及四天王 本作着色 十六体

傳院尚作 千餘次

高三尺許  
室堂ノ左右

一毘沙門天 本作着色 一体

作者不詳 千餘次

高三尺許

同日五日 高山寺

一鳥獸戲畫卷 兵本墨畫 四卷

傳鳥羽僧正公筆

長一尺  
金襴

藤花蒔繪ノ古箱ニ入ル

水日明軸

一將軍坂画卷 帛本墨画跡筆 一卷

傳鳥羽僧正公筆

長一尺一方

木軸

一華嚴緣起 帛本着色 六卷已

傳藤原行實公筆

長一尺三方  
金襴

藤原花前繪ノ古箱ニ入ル

水日明軸



一 明惠上人坐禪圖 帛本淡彩 一幅

惠日坊筆

横一尺九寸三分 竖四尺八寸三分

茶地純子

樹向坐禪圖

上二沙門字并、證アリ

木軸

一文覺上人像 絹本着色 一幅

傳 藤原隆信筆

横一尺二寸六分 竖二尺四寸九分

上二ヶ明惠上人ノ賛アリ

本軸

一 彌勒 絹本着色 一幅

傳 石川年足筆 墨圓吹

横一尺三寸八分 竖二尺六寸七分

赤地純子

鍍金軸

一文珠 絹本着色 一幅

傳 弘法大師筆 弘法カ

横二尺六寸 竖四尺九寸六分

茶地純子

鍍金軸

一 佛眼佛母 絹本着色 一幅

傳 弘法大師筆 弘法カ

横四尺三寸 竖六尺三寸

金襴

上二明惠上人ノ題字アリ 弘法師ノ母形前々々々々々



一 華嚴曼荼羅

絹本着色

一個

傳惠日坊筆

橫三尺五寸三分

明惠上人贊華嚴法會諸聖衆

一 春日住吉兩明神

絹本着色

二幅

宅磨勝賀筆

橫一尺六寸八分

白地明珠上人ノ賛アリ

木軸

一 熊野曼荼羅

絹本着色

一幅

筆者不詳 宅ノ爲遠キ

橫三尺五寸二分

鍍金軸

一 春日曼荼羅

絹本着色

一幅

傳明惠上人筆

住吉厚恩ノ

橫一尺三寸三分

木軸

一 秘迹山曼荼羅

絹本着色

一幅

筆者不詳

上佐和隆ノ

橫一尺九寸三分

鍍金軸

黃地紋綾子



一守夜神

絹本着色

一幅

傳唐画

中古巨勢力

横九寸  
竖二尺  
全福

鍍金軸

一十二尺屏風

絹本着色

六枚折

一隻又

傳定庵筆

横一尺五寸五分  
竖四尺七寸五分  
上二折字了了大僧正慈円筆

一明惠基通對坐圖

命本着色

一幅

傳藤原信實筆

横一尺四寸九分  
竖九寸九分

青地 緋線  
画卷、断片

木軸

一不空三蔵像

絹本着色

一幅

傳張思恭筆

有金子數

横一尺九寸四分  
竖三尺八寸七分  
緑地純子

鍍金軸

一十六羅漢

命本石摺

七幅

傳天竺版

唐版

破損

横一尺八寸六分  
竖四尺一寸二分  
青地純

木軸

一涅槃像

絹本着色

一幅







一釋迦

傳西然作

高九寸五分  
膝長五寸

實二 鄆州路 信豐縣 云々 刻之

銅造坐像

一体

一釋迦

傳西然作

高三寸三分  
橫二寸二分

金銅坐像

印度仙

一体

一彌勒

傳西然作

高三寸五分  
橫二寸二分

銅造坐像

印度仙

一体

一觀音

傳西然作

高三寸七分  
橫二寸三分  
厨子二寸八分

銅造

一体

一鹿

傳仙師運慶作

獅子ノ裏面ニ表福元年ノ号アリ

馬一 獅子三對

木造

朱書明治十九年十月五日調行正元也



社寺什物美術品目錄 四

京都府



京都府

銀閣寺

曼珠院

高田坊

誓願寺

瑞泉寺

南禅寺

本能寺

妙傳寺

寂光寺

善導寺

佛国寺

醍醐寺

金地光

天授庵



上醍醐寺

蕭福寺

招隱堂

平等院

最勝院

三室戶寺

蟹島寺

海住山寺

畫幅 三百廿六幅

畫卷 二卷

佛像 五十四件

屏風 三隻

襖類 十三枚

帖 三帖

鐘繪 一個



社寺什物雜品目錄卷四  
明次十九年八月十三日

慈照寺

銀閣寺

德滿堂

一冬夏山水圖

絹本着色

二幅

吳筠筆

橫一尺九寸五分  
堅四寸五分

木軸

瓶地之々

湖山雪瑞  
古石長橋

長橋五代關法

畫法

吳筠筆

一十六羅漢

絹本墨畫

二幅

傳月舟筆

橫一尺四寸  
堅三尺四寸

牙軸

青地紙子



一普明国师像

絹本着色

筆者不詳

四百餘年頃定尺力

一幅

橫一尺九寸一分  
堅三尺六寸七分  
紫地純子

角軸

彫刻部

一足利義政像

木作

一体

傳自作

橫二尺三寸  
堅三尺四寸五分  
玉眼

同月三日  
換印  
一花蝶圖

絹本着色

曼珠院

天台宗

二幅

傳趙昌筆

橫一尺八寸二分  
堅三尺八寸  
紋純子

牙軸

一乾闥婆王

絹本着色

一幅

筆者不詳 中古土佐力

橫一尺一寸八分  
堅二尺一寸四分  
紫地純子

鍍金軸

一雪景山水

絹本墨画

一幅

朱端筆

有款 明初

橫三尺六寸七分  
堅五尺六寸七分  
青地純子  
白茶

牙軸



一冬夏山水图 帛本墨画

電舟筆 有款

横九寸七分  
竖五寸四分  
五色襦子

二幅  
牙轴

一辨財天 帛本着色

傳北殿司公筆

横一尺二寸四分  
竖二尺九寸  
至中純子

一幅  
牙轴

一山王像 帛本着色

傳巨勢全周筆

横一尺三寸九分  
竖四尺六寸三分

土佐力

一幅

諸神十三体猿猴

鍍金轴

一璇璣图卷 帛本着色

傳仇英筆

竖一尺  
卷首二起松雪、題字アリ

一卷

一辨天十二童子像 帛本着色

傳巨勢芳筆

横一尺九寸五分  
竖四尺六寸五分  
筆也

有重丸

表書三内廣令新年トアリ

牙轴

一黄不動像 帛本着色

傳巨勢大帥筆

一幅



横二尺六寸二分  
竖五尺五寸二分  
三井珠不  
石井添  
鍍金軸  
小  
二  
六

一字金輪曼荼羅鏡 絹本着色 一幅

傳春日筆 七百多頃

横二尺六寸五分  
竖三尺九寸五分  
紫名星曼荼羅 本軸

一妙見 絹本着色 一幅

傳唐画

横二尺九寸  
竖五尺四寸

本軸

一達摩 絹本着色 一幅

雪舟筆 有款

横一尺三寸九分  
竖三尺三寸二分  
細地純子 本軸

一阿彌陀像 絹本着色 高田坊 真宗

傳巨勢全圖筆 春日初代カ

横一尺三寸五分  
竖三尺八寸五分  
本軸



一竹林觀音

命本墨畫

一幅

傳李龍眠筆

宋畫

橫一尺一寸五分  
縱三尺三寸

牙軸

一羅漢

幼王墨畫

六幅

十六幅之內

傳顏輝筆

宋戶學畫

橫一尺三寸五分  
縱三尺七分

一七祖像

幼本着色

一幅

傳貞觀筆

延寶二年寫

橫二尺一寸  
縱四尺六分

金襴

銀屋袖

無印

一孔雀畫襖

唐本

八枚

夜潮筆

全張  
本壹張同

彫刺糸

一阿彌陀像

本作全身

一体

傳安阿彌作

橫九寸  
長三尺三寸  
本壹本尊

同月全日  
無印

折衷願寺

淨土宗



一 誓願寺縁記

絹本着色

三幅

傳 克信筆

二幅 友雲筆 一幅

横四尺九寸  
縦七尺九寸  
並地子(絹)

鍍金軸

一 雛又鶴圖

烏木墨画

一幅

傳 林良筆

横二尺六寸五分  
縦九寸五分  
青地

篋軸

一 十六四紙漢

絹本着色

十六幅

傳 牧溪筆 日本古畫

横一尺三寸五分  
縦二尺七寸

茶色地絹

本軸

一 地藏十王圖

絹本着色

十一幅

傳 陸信忠筆 宋画

横一尺八寸五分  
縦三尺六寸  
並地

本軸

一 善學大師像

絹本着色

一幅

傳 自筆 唐画

横一尺七寸八分  
縦三尺四寸三分  
並地

鍍金軸

一 善學大師像

一幅



傳唐畫

橫一尺四寸二分  
縱七寸二分

鏡全軸

一春日鹿曼

絹本墨色

一幅

傳宋唐名筆

橫一尺八寸  
縱一尺二寸六分  
春日影向圖

蓮軸

一七山釋迦

絹本墨畫

一幅

傳牧溪筆

橫一尺七寸  
縱三尺四寸二分

牙軸

一觀音

絹本墨色

一幅

傳吳道子筆

橫一尺七寸  
縱三尺四寸五分

牙軸

一鯨波屏風

紙本墨色

三枚并

一隻

傳狩野元信筆

一 縱五尺二寸  
一 縱八尺一寸  
谷倉戰一  
屋嶋全戰

彫刻部

一四天王像

木作

四件

傳運慶作



長八尺許 許臺  
本堂ノ左 右

一善導大師像 本作

一体

傳唐作

高二尺五寸  
横八寸

玉眼  
元伊勢善導寺ニアリト云

同印 云

彫刻部

瑞泉寺 浄土宗

一阿彌陀像 本作 金身

一体

傳傳教大師作

出阿彌陀  
長三尺二寸  
本堂本尊

一善導大師像 本作 坐像

一体

傳運慶作

長二尺八寸  
横一尺九寸  
玉眼

一因光大師像 本作

一体

傳自作

六百年頃  
長一尺七寸  
横一尺三寸

一地蔵 本作 立像

一体

傳定朝作

春日所  
九百年頃  
長三尺七寸  
地蔵堂本尊



元大雲院ニアリ  
着白刷落

四月十日  
換印

一墨竹 幼本墨画

南禅寺 隆濟宗

二幅

傳趙子固画

横三尺一寸二分  
五尺二寸五分

一幅 八 妙名 潜龍 一幅 八 羊窓 疎雨

見集古十種

牙軸

一琴景書畫

幼本墨画

四幅

錢塘孫道策 有款 卯

横一尺九寸五分  
一尺一寸七分

牙軸

一蘆雁

幼本墨画

二幅

林良画 有款

横二尺三寸一分  
四尺五寸

牙軸

濃茶 純子

一觀音 中 山水 左 幼本墨画

三幅

傳牧溪 中 子果 筆 左 中元 奉 刀

横二尺九寸七分  
五尺八寸九分

牙軸

白 茶 純 子 補

一十六 経 漢

幼本墨画

十一幅

傳 庚 画 定 广 合 字 刀



横二尺二寸二分  
一尺二寸二分  
二尺二分  
三幅  
牙軸

一觀音山水 左右 絹本 青白  
三幅

傳吳道士仇英 左右

横二尺八寸四分  
三寸二分  
五寸二分  
牙軸

一大明国师像 絹本 青白 一幅

傳定庵筆 智心

横一尺三寸四分  
三尺四分  
白紙 牙軸

一藥山李朝禪會圖 絹本 淡彩 一幅

馬公顯筆 有款

横一尺五寸七分  
三尺七分  
牙軸

一黃壁非文休禪會圖 絹本 淡彩 一幅

馬公顯筆 有款 寫文室ノ印アリ

横一尺九寸五分  
三尺九寸五分  
牙軸

一睡鴨圖 絹本 墨畫 一幅

萬國禎筆 有款 明畫



橫一尺三寸九分  
三尺一寸九分  
見卷十條

牙軸

一聖相文珠

絹本墨畫

一幅

傳李龍眠筆

宋畫

橫一尺三寸七分  
四尺八寸  
南禪山之勢  
正正，替了り

牙軸

一十六回維漢

絹本墨畫

一幅

傳是利義持筆  
定凡奇字

橫二尺七寸七分  
四尺八寸一寸七分  
綠地紙子

牙軸

一韋廉子

絹本墨畫

一幅

傳啓書

記筆  
有款

橫一尺一寸七分  
三尺一寸七分  
全補  
紅紙子

牙軸

一不勤西堂子

絹本墨畫

三幅

妙沢筆

有款及贊  
八龍  
湫

橫一尺二寸七分  
三尺二寸七分  
綠地紙子

牙軸

一秋如三尊

絹本墨畫

一幅

竹張思芝少子

宋力

橫三尺二寸  
四尺五寸六分



絹地純子

牙軸

一 緙漢

絹青藍色

一幅

傳印度西金居士筆

元馬壽筆

橫二尺二寸五分  
縱一尺二寸五分  
絹地純子

牙軸

一 花鳥

緙子梅花

絹本青藍色

一幅

傳周子冕筆

橫二尺二寸八分  
縱一尺七寸八分  
絹地純子

牙軸

一 鷲圖

絹本墨畫

二幅

傳然一可公羽筆

橫一尺七寸九分  
縱三尺三寸九分  
白絹地  
中幅文珠除少

牙軸

一 金鷄鵬鷲

絹本墨畫

二幅

傳林良筆

筆意快活

橫二尺三寸八分  
縱四尺八寸七分  
絹地

本軸

一 十六善神

絹本青藍色

傳張象恭筆

字戶良智力筆力勇健

橫三尺四寸  
縱四尺七寸九分  
白絹地

牙軸



一山水漢舟圖

絹本墨畫

一幅

三招筆

有款 明

橫三尺三寸四分  
縱九尺三寸

牙軸

一涅槃像

絹本青墨

一幅

傳張思恭筆

巨款力

橫一尺八寸四分  
縱四尺一寸八分

茶福寺吳道士八相涅槃  
鏡屋軸

一山水

電景  
秋景

絹本墨畫

全四段竹  
二幅

傳徽宗皇帝筆

宋畫

橫一尺一寸八分  
縱四尺一寸八分

牙軸

一山水

電景  
夏景

絹本墨畫

月

二幅

高然暉筆

神品

橫一尺九寸八分  
縱四尺一寸八分

牙軸

一觀音

山水  
左右

日

三幅

傳高之本

中品  
紀字

左右明

橫二尺  
縱五尺五寸六分

牙軸

山水  
二八題詩アリ

一山水樓閣圖

絹本淡彩

日

一幅



狩野元信筆 有印

横四尺三寸  
竖二尺六寸八分  
青金襴

牙軸

一 幸摩 幼本墨画

傳玉洞筆 清カ

日 一幅

横一尺二寸  
竖二尺六寸三分  
青地

牙軸

一 山水 帛本墨画

傳北殿司筆

日 一幅

横一尺三寸二分  
竖二尺三寸二分  
緑地 純子 宗梵 芳元 礼性 智牛 秘 梵アリ

一 四維 幼本墨画

傳禅月大师筆 元画カ

日 二幅

横一尺八寸五分  
竖四尺二寸五分  
青地

牙軸

一 觀音 幼本墨画

傳定庵法眼筆

日 一幅

横二尺  
竖五尺

茶地 仙体下ニ吉祥天ト 彦王アリ

牙軸

一 鴉屏風 帛本墨画

日六枚折 一渡



雲谷等益筆 有印

橫一尺二寸二分  
長三尺六寸

一畫竹畫卷 日本墨畫 日 一卷

吳仲士五字 款梅花道人戲墨

長一丈二尺九寸  
一尺四寸二分  
流地珠珠

一戲言 日本墨畫 日 一幅

傳巨勢全圖筆

橫一尺五分  
長二尺六寸八分  
紫純子 鏡屋軸

一觀言 日本墨畫 天授卷竹 一幅

善阿彌事

橫一尺一寸八分  
長二尺九寸八分  
牙軸

同月同日 換印 本能寺 日蓮宗

一鶴圖 日本墨畫 一幅

仔呂紀筆 圖樣妙

橫二尺七寸  
長二尺二寸  
牙軸

一金鷄野圖 日本墨畫 二幅

呂紀筆



横二尺九寸  
竖九尺七寸四分

本軸

一十六羅漢

絹本着色

十六幅

傳北殿司字

明画ノ圖樣奇怪

横二尺二寸  
竖三尺八寸

角軸

紅紙子青紋綾

同月同日

一羅漢

絹本着色

妙傳寺

日蓮宗

傳禪月大師筆

横二尺五寸五分  
竖二尺二寸三分

本軸

同月同日

一漢樵問答

絹本着色

寂光寺

日蓮宗

傳顔輝筆

秋月ノ印アリ

一幅

横二尺三寸  
竖九寸

牙軸

同月同日

一十六羅漢

絹本着色

善徳寺

浄土宗

山口雪溪筆

横一尺七寸八分  
竖三尺二寸

牙軸



一三十三身觀音 絹本墨畫

山口雪溪筆

横一尺七寸二分  
縦三尺六寸

三十三幅

牙軸

一觀音 絹本墨畫

山口雪溪筆

横二尺八寸  
縦一尺七寸

一幅

牙軸

同日十六日

一觀音三十三身圖 絹本淡彩

秀卓峰筆 有款

佛国寺 黃壁宗

三十三幅

横一尺八寸五分  
縦四尺四寸五分  
上ニ賛アリ 卓峰ハ黄壁黄泉同封ノ人

一高泉像 絹本墨畫

秀卓峰筆 有印

一幅

横三尺二寸八分  
縦四尺八寸三分  
上ニ高泉ノ自賛アリ

同月名

一五大尊 絹本墨畫

傳弘法大師筆

筆力快活

九幅

横四尺一寸七分  
縦五尺九寸

鍍金軸

醍醐寺 真言宗



一愛汝明王

絹 本 着 角 也

筆 者 不 詳

中 古 巨 勢 力

一 幅

横 一 尺 八 寸  
竖 三 尺 一 寸

黄 地 上 有 絹  
十 受 深 内 牙 三 幅

数 屋 軸

一醍醐天皇像

絹 本 着 角 也

傳 巨 勢 力 屋 屋 屋 筆

後 世 ノ 摸 本 カ

一 幅

横 表 具 共  
横 二 尺 七 寸 二 分

竖 七 尺 五 寸  
中 二 尺 唐 寺 ノ 印 アリ

鍍 屋 軸

一尊勝曼荼羅

絹 本 着 角 也

筆 者 不 詳

五 尺 五 寸 十 分 頃 工 法

一 幅

横 二 尺 七 寸 五 分  
竖 三 尺 三 寸 六 分

赤 心 純 子 濃 茶 紋 綾  
中 央 二 田 光 アリ 左 右 二 象 坐 獅子 座 軸

一尊勝曼荼羅

絹 本 着 角 也

筆 者 不 詳

横 二 尺 三 寸 四 分  
竖 四 尺 六 寸 三 分

紫 地 紋 綾  
中 央 四 老 二 十 年 ノ 仏 アリ 上 三 不 動 尊  
剛 夜 叉 又 上 二 天 人 アリ

一 幅

一大勝金刚曼荼羅

絹 本 着 角 也

筆 者 不 詳

七 尺 五 寸 十 分 頃 工 法

一 幅

横 三 尺 一 寸 五 分  
竖 三 尺 七 寸 二 分

紫 地 純 子

鍍 屋 軸



一佛眼曼荼羅

絹本着色

一幅

筆者不明

横二尺八寸二分  
豊三尺三寸二分

黄純子  
中央四光二十九年  
花ノ模様アリ

一般若菩薩

絹本着色

一幅

筆者不明

行長カ 跡筆供位  
應永年中 修補用 眼ストアリ

横三尺三寸二分  
豊四尺二寸二分

緑地純子  
中央二三尊  
モノ十六体アリ

一金剛界大日如來

絹本着色

一幅

筆者不明

行長カ

行長カ

横二尺

豊三尺二寸二分

青地  
向長坐像

蓮花

一毘沙門天

絹本着色

一幅

傳智泉字

河原派

横二尺一寸五分  
内三三三寸

緑地金襴

鍍金軸

一弥勒菩薩

絹本着色

一幅

筆者不明

横一尺六寸九分  
内三尺八分

黄地

本軸



一 延命菩薩

絹本 青白色

一幅

字多不詳

經卷

橫一尺七寸五分  
縱三尺七寸五分  
青二十寸

墨軸

一 如意輪觀音

絹本 青白色

一幅

字多不詳

九石

橫一尺二寸  
縱二尺二寸  
茶二十寸

木軸

一 大盧空藏

絹本 青白色

一幅

字多不詳

布隆

橫二尺八寸五分  
縱一尺七寸五分

黃紙子 紋綾

破屋軸

一 紅葉屏風

着色

六枚并

一准又

山口 雪溪 筆

有款

長二尺八寸  
細地純子

一 不動兩童子

絹本 青白色

一幅

傳 智度宗持筆

其法能

宗傳 同子境中 智度宗傳

橫二尺  
縱三尺七寸五分  
赤地純子 紋綾

鑲屋軸

一 仁王曼荼羅

絹本 青白色

一幅

字多不詳

二百五十一卷



横四尺八寸七分  
竪二尺七寸

本軸

彫刻部

一大日如来

本作坐像

一体

作者不詳

今幸以佳作

横三尺三寸

一不動明王

本作坐像

一体

作者不詳

今幸

横二尺七寸  
竪二尺三寸  
本長二尺  
内二寸五分  
在り

一如意輪觀音

本作半跏趺

一体

作者不詳

今幸

横二尺  
竪二尺  
本長二尺  
在り

一阿彌陀

本作坐像

一体

作者不詳

今幸

横二尺八寸五分  
竪二尺六寸五分  
本長二尺  
内二寸五分  
在り

一淨砂明王

本作坐像

一体

作者不詳

今幸

横三尺  
竪二尺  
本長三尺  
在り



一阿彌陀

木像

一体

作者不詳

坐堂在

日月堂

坐師堂

上醍醐寺 真言宗

一藥師

一体

一日光月之菩薩

坐師堂

二体

一梵天

坐師堂

一体

一五大虚空藏内

坐師堂

二体

一五大尊

五大尊

五体

一十手觀音

如意輪堂

一体

一如意輪觀音

如意輪堂 坐師堂

一体

同明念り

一沙羅葉四維漢

着色 明画

萬福寺 黄檗宗 一帖

清人沈錫泉天保三年寫附  
枚数二十枚 表帝

一十八羅漢

幼本着色

松蔭堂什

十八幅

逸然字

右印

横 一尺七寸  
三尺七寸  
上二隱元ノ類アリ  
茶地ハ切

角牙 軸青染

一十六羅漢

幼本着色

同上

十六幅

字多クハ

顔探力

神呂

横 一尺三寸七分  
三尺六寸五分



狮子部吹螺部尤妙

本轴

一 達摩

絹本淡彩

真光院付

一幅

秀卓峰筆

有印

横二尺四寸五分  
竖一尺七寸二分

本轴

赤地絹

一 釋迦三尊

絹本青白

松蔭堂付

三幅

逸然筆 有款

横一尺四寸八分  
竖三尺八寸二分  
上二層元(替り)

角轴

赤地絹

一 涅槃像

絹本青白

用上

一幅

逸然筆 有款

横三尺九寸二分  
竖三尺九寸八分  
青地純子

板屋和

一 維摩像

白布平墨画

真光院付

一幅

傳 秋月筆

古画摸本

雅乐中

横二尺四寸五分  
竖七尺

牙轴

有印

一 觀音應化圖

絹本淡彩

松蔭堂付

一幅

明陳思本

有款

枚数十八枚  
上二層元(替り)



紅印

一列祖畫帖

氏中本陳象

拓陸堂竹一帖

即陳賢象

紅印

一十六國畫

本仇

十一一休

點刻部

心觀道成作

以未壽性

長三尺二寸  
李堂本尊

紅印

一釋迦阿南迦象

本仇

三休

觀道成作

長一丈許  
本堂本尊

一觀音

本仇

一休

觀道成作

祖師堂

一隱元像

一休

觀道成作

同山堂

一鳳凰堂之飛

字作

平其子

天之品  
涉之西案

一鳳凰堂之飛

二枚

三面

字作不強

定之考風力

天蓋噪知粉飾巧極也



一鏡柳子撫鏡

軟通次、元、  
本在王鏡ノ一

一個

那刺部

一十一面觀音

本作

一体

作有石像

4年次

釣殿本尊

紅印

日月堂日

早著院中

品勝院

天公字

一花卉

絹 青紫角色

一幅

傳道千里筆

名品 越口

横 二尺六寸七分  
墨 四尺六寸  
絹 純子  
三 井内滿院(ノ)宮附ス

本報

同月三日

一唐室為菩薩

絹 青紫角色

三室元志

一幅

心字石不詳

古佐長隆カ

横 一尺八寸四分  
墨 四尺七寸

紫 純子 紋朱  
上二首子 星玉アリ

鏡屋軸

一妙見

絹 青紫角色

一幅

心字石不詳

六百斤 定平カ

横 一尺九寸二分  
墨 三尺三寸

尊 皇王ト 鯨ノ  
氏中 表目

因縁 石知リ受フ

一十二天

絹 青紫角色

十二幅



字の形不詳

七尺五寸 巨勢カ

筆カ仕他

横 一尺五寸  
三尺八寸  
土井地金襴

鏡カ軸

一 乾園波女玉

幼本首カ

一 幅

竹唐画

横 一尺七寸二分  
三尺四寸五分

右 表目  
左右二美目 属五人 童子二人 際上二 孺子一人  
下 流三十一  
一 体 一 人

一 如意輪観音

幼本首カ

一 幅

字の形不詳

六尺半 工佐カ

横 一尺八寸七分  
四尺

青地 紅綾

本軸

一 切 切 十八日

彫刻部

解満寺 真宗

一 釈迦

幼造坐像

一 体

作 坐 小 像

天平 比 寸 一 寸 七 分

長 八 尺 五 寸  
我 鳥 玉 手  
本 堂 本 尊

一 観音

本作坐像

一 体

作 坐 不 詳

天平 造

長 二 尺 七 寸  
觀 音 堂 本 尊  
全 全 八 寸 十 一

身 背 り 觀 音 小 軸

三印



同月同日

元祿院洛山觀音寺

海保山寺 直之宗

一十六班漢

胡本多角是

十六幅

傳 錢字奉字

二百多定戸カ

横一尺七寸二分

墨三寸二分

新巻軸

朱書八明沈十九年十二月五日五洞亦正スル処也



社寺什物美術品目錄

七六五  
卷



江戶市物産年表

大垣府

五



大坂花

東大寺

戒壇院

博覧堂

手向山神社

春日神社

興福寺

三月堂

元興寺

璣城寺

白雲寺

新薬師寺

法隆寺

北室院



中宮寺

畫幅 百二十五幅

畫卷 九卷

佛像 百七十八件

屏風 二隻

襪類 四十三枚

佛像斷片 百四十九箇

伎樂面 七十五面

雜品 二十四品

社寺什物美術品目錄卷五  
明治十九年八月十九日  
換印

奈良 東大寺 華嚴宗

〇善財童子五十五箇所經歷圖 紙本着色 一巻

傳鳥羽僧正筆

上 一尺 一天  
二 麻蓮法師ノ賛了ノ  
木製

〇善財童子五十五箇所經歷圖 紙本着色 二十六幅

筆者不詳 天平頃

横 一尺四寸  
縦 二尺四寸五分  
紙表裏具  
大破損内十二幅ハ修繕ヲ得ル

〇東大寺縁起 紙本着色 三巻



芝琳賢筆

上卷 詞后 後大寺良天皇宸筆  
中卷 尊親親王  
下卷 寺務公順  
一尺一寸七分  
細地全補

東大寺曼荼羅

納本着色

二幅

傳春日光長筆

中古土佐ノ

横二尺七寸八分  
縦一尺五寸

紫地

東大寺ノ古様ヲ見ルニ

鍍金軸

香象大師賢首大師像

納本着色

一幅

傳曼道士筆

横二尺七寸二分  
縦一尺

紫地純子  
上至命形ニ似アリ

不勤像

納本着色

一幅

傳智証大師像

横三尺六寸  
縦六尺二寸  
紺地

木軸

三論兩祖

慧遠 喜祥 大師像

納本着色

二幅

筆者不詳

弘法師ノ

横二尺一寸五分  
縦一尺八寸四分

上ニ慧アリ  
慧遠ノ上部破損ス

木軸



二十六 緋漢 絹本淡彩 十六幅

傳牧溪筆 顏輝凡

横一尺一寸五分  
里二尺五寸  
青編子  
二尺五寸  
本軸

二十 執金剛神 紙本着色 一幅

筆名不詳 日本古画

横一尺一寸  
里三尺一寸九分  
帛中ニ改一道人 喜持ノ字アリ

二十 涅槃像 絹本着色密画 一幅

筆名不詳 定广風

横一尺一寸五分  
里二尺八寸五分

二十 鑑真和尚 絹本着色 一幅

筆名不詳 定广勝筆カ

横二尺三寸  
里四尺一寸八分  
上ニ黄地  
一  
鑲金軸

二十 大方廣華嚴經 卷第六十一卷 一卷

卷首金泥描圖

横四寸七分  
里一尺三寸五分  
卷末ニ大元至正八年  
戊子四月日法ト  
アリ

二十 清涼大師像 絹本着色 一幅



筆者不詳

横一尺三寸七分  
堅三尺一寸五分  
香象大師對幅

彫刻部

東大寺国方所額

木作

一面

聖武天皇宸筆

横九尺  
堅二尺

全光明四天王之像  
右上方ニハ天部ノ像アリ

伎樂面

南唐より七、八、九、十、十一、十二面  
新夕ニ見ルモノニ面

以下無印

二天王

内 一個 頭部 兩手 西足 掛  
長 四尺許

二個

破損塗佛

裸形 兩手 西脚 面部 破損  
長 一尺九寸

一体

四天王内

中門ニ天王ノ雜形  
長 一尺六寸五分  
右 半形

一体

鼓胴

長 一尺八寸  
天平頃 破損 彩色 残リ

一個







二十九 仙人圖 絹本着色

陳禧筆 宋

橫二尺三寸七分  
縱四尺八寸七分  
青之ケ絹

一幅

三十 虛室藏像 絹本着色

傳巨勢惟久筆 是重 六百餘土佐カ

橫一尺四寸一分  
縱二尺七寸二分  
緑純子

一幅

三十一 一面觀音 絹本着色

傳尊智筆 古巨勢

橫一尺六寸二分  
縱三尺四寸三分

木軸

三十二 千手堂本尊麻繪 木地着色

芝琳賢筆

橫一尺四寸二分  
縱三尺七寸五分  
外：厨子裏一枚

六枚

彫刻部  
三十三 四天王 塑像着色

長五尺七寸 鬼共 天平前  
戒壇堂 四方二在  
着色剥落

四体

博覽會

博覽會



〇多門天

木作立像着色

忍辱山田成寺出品  
一幅

傳運慶作

佳作

高四尺五寸  
右手持塔左手持矛

〇十二神將

木作立像着色

興福寺出品  
十二体

傳定朝作

高四尺

〇蓮：鳥

絹本着色

金峰神社出品

一幅

筆者不詳

宋画

横一尺九寸四分  
竖四尺  
分地

木軸

〇源師十二神將

絹本  
一幅

傳顏輝筆

天平前日本古画

横二尺一寸一分  
竖三尺六寸八分  
分地

鍍金軸

〇役小角

絹本着色

同  
石室畫  
一幅

筆者不詳

六角半字广方

横二尺四寸  
竖四尺五寸五分  
分地

鍍金軸

〇觀音

絹本着色

同  
石室畫  
一幅

傳非典司筆

唐画

横一尺一寸  
竖一尺六寸三分



白地

鍍金軸

一春日明神像

法徳寺に在

一幅

筆者不洋

巨勢派

木軸

横八寸八分  
堅一寸七寸三分  
赤地

一小野篁像

絹本着色

一幅

傳弘法大師筆

横三尺七寸二分  
堅四尺七寸八分  
赤地金襴

鍍金軸

同月同日

手向山神社

三鼓胴

着色妙

一個

高一尺四寸五分  
正經八寸五分  
裏二廉平四年ノ大字アリ

一瓶子

木作

一個

高一尺二寸五分  
口徑一寸五分  
底直徑一寸五分  
白密地ニテ竹相ノ圓アリ

一獅子

木作

三對 六個

高三尺一寸五分  
裏ニ三位法印蓮慶作トアリ  
社殿ノ階上ニ置ル

同月同日

春日神社



○華原磬

銅作

四龍回聲獅背ニ在リ  
天平吹  
高三尺二寸

一個

○龍燈鬼天燈鬼

木作

高二尺五寸許  
燈ハ後ナリ  
台共  
天平吹

二個

○月二十日  
換印

○春日寺社曼荼羅

絹本着色

興福寺

法相宗

筆者不詳

住吉ノ凡六百餘

一幅

横一尺四寸一六分  
堅三尺八寸二分  
青地ニケ絹

木軸

○春日寺社曼荼羅

一幅

傳土佐光俊筆

横一尺八寸五分  
堅三尺八寸五分  
紺地金襴

鍍金軸

○慈恩大師像

絹本着色

筆者不詳

弘法ノ或ハ尾圓

横四尺一寸  
堅七尺九寸八分  
紫地

鍍金軸

彫刺部

○十大弟子

木作立像乾漆

一体

十体ノ内



作者不詳  
高五尺

十二神將

浮彫板仙

六枚

十二枚ノ内

傳弘法大師作

高三尺三寸

梵天帝釋

木作立像

東金堂

二体

作者不詳

七百多

高六尺台高六寸五分  
着色玉眼ハ後ナリ  
梵天左手女

四天王

木作立像

日

四体

傳運慶作

八百五十多

高六尺  
鬼一天

文珠維摩

木作坐像

日

二体

長三尺  
臺高三尺六寸

破損佛像

木作

日

數十個

内胸ア儿分  
首胸斷片

十五個  
八個  
二個  
二百個

二王

木作立像

中金堂

二体

傳定慶作

高九尺九寸  
着色玉眼



〇六祖

木作坐像

考三尺六寸  
四年吹

傳運慶作

康四ノ

長二尺六寸  
外二体ハ破損

同

四体

六体ノ内

〇四天王

木作坐像

作者不詳

八百年吹

長一尺七寸

同

四体

〇世親無着像

木作立像

作者不詳

七百年吹

高六尺二寸

同

二体

〇阿彌陀

高一尺一寸

同

一体

傳勒解作

四年吹

高三尺二寸  
横二尺二寸

金箔剥落

白毫ナシ

〇四天王首

木作

高二尺一寸

綠色ノ

同

一個

四個ノ内

玉眼  
持国天ノ首ト申傳

〇四天王

木作

北四堂

二体

四体ノ内

高四尺五寸  
乾漆制  
考作  
天平吹

〇釋迦

木作坐像

同

一体



高三尺六寸  
四年

〇四天王

木作立像  
高五尺六寸  
弘法吹カ  
鬼十

南四堂  
三体  
四体ノ内

同月今日  
捺印

〇彌勒佛

木作坐像

三月堂東大寺ノ内ナリ三月堂

傳行基念持佛

妙品

横一尺九方  
高一尺三寸五方

〇梵天帝釋

塑像

二体

作者不詳  
長七尺

〇四天王

塑上乾漆立像

四体

作者不詳

長一丈二寸許

〇二天

金剛 乾漆塑作立像  
密迹

二体

作者不詳

長一丈二尺

〇執金剛神

塑作

一体

作者不詳  
天平頃  
着色存ス

高六尺  
本堂裏面



〇行基像 木作坐像 一体

作者不詳 天平う去ハ蓮カラヌ

長三尺九寸 良糸堂ニ在リ

〇藥師像 木作立像着色ナシ 元興寺 真言宗

作者不詳 千五十年頃

長五尺九寸 臺一尺九寸

奈良市街元塔中ニ在リ

〇十一面觀音 木作立像 一体

作者不詳 千五十年頃

長六尺三寸 臺一尺三寸

全身玉眼

〇四天王 木作立像 二体 四体ノ内

作者不詳 千五十年頃

長五尺八寸 元塔中ニ在リ

〇阿彌陀 木作坐像 一体

作者不詳 八百年頃

長一尺八寸 金身

〇阿彌陀 木作立像 一体 紀寺 璉城寺 天台寺

〇阿彌陀 作者不詳 千五十年頃

〇阿彌陀 作者不詳 千五十年頃



長九尺六寸  
裸形上ニ加衣衣ヲ着ク  
本堂本尊

〇 觀音勢至

木作坐像

二体

作者不詳 4年頃

長三尺六寸  
臺九寸

本堂本尊ノ服侍

〇 行基像

木作坐像

一体

傳自作

長一尺二寸  
臺二寸  
如堂ノ指基ニ彩色アリ

〇 地藏

木作半跏趺

一体

作者不詳

九百年頃

長二尺二寸  
横一尺三寸

〇 三尊

木作

白毫寺

真言宗

八百年

〇 地藏

木作

一体

小野堂作ト云フ  
長七尺

〇 十王

木作

十体

五百年  
長三尺四寸



無印

一文珠

本作坐像

一体

作者不詳

弘法

長三尺九寸  
横二尺四寸

石午破板  
塔中本尊

同月台白  
無印

十二神将

塑像

新薬師寺

真言宗

十一体

作者不詳

長五尺八寸  
十二ノ内一体ハ近作  
着色剥落

薬師

銅造

一体

傳取武天皇念持佛ト云ク 天平南

長二尺九寸  
木臺六寸

厨子入 曾テ火ニ入りタルモノカ

無印

薬師

本作坐像

一体

作者不詳

天平頃

長三尺  
本堂本尊

法隆寺

法相宗

新羅調伏織物額面

傳聖德太子時代作

横四尺三寸  
竖八尺  
金襴

木軸

同月台白  
無印



上思沙門天

絹本着色額面

一枚

傳妹子筆

横四尺一寸  
竖八尺五寸

金襴  
思沙門ノ後ニ吉祥天聖徳太子ノ像アリ

上聖徳太子講讃図

絹本着色額面

一枚

傳妹子筆

横九尺八寸  
竖六尺五寸

筆塚

上聖徳太子講讃図

絹本着色

一枚

傳馬子筆

横五尺七寸五分  
竖六尺八寸五分

筆塚

上花鳥屏風

絹本着色

二枚折一准又

傳巨勢金剛筆

横三尺九寸五分  
竖五尺七寸

墨塗椽

金襴  
蓮花ニ鷺鴛鴦

上十六羅漢屏風

絹本着色

一准又

傳顔輝筆

日本古画

横一尺二寸八分  
竖一尺七寸七分  
上ニ古写経ノ張付アリ



〇星曼荼羅 絹本着色

一幅

筆者不詳

橫二尺二寸一分  
堅三尺九寸  
茶地

木軸

〇孔雀明王 絹本着色

一幅

傳僧自雲徵筆 古巨勢

橫一尺八寸  
堅三尺九寸  
茶地

木軸

〇不動像 絹本着色

一幅

傳智證大師筆

橫二尺三寸八分  
堅四尺二寸五分

具中加羅雨童子

鍍金軸

〇釋迦十二回繞漢 絹本着色

一幅

傳顏輝筆 定广

橫二尺三寸八分  
堅四尺九寸五分  
茶地

鍍金軸

〇星曼荼羅 絹本着色

一幅

筆者不詳

橫二尺七寸八分  
堅二尺八寸五分  
青地

木軸

〇五尊圖 絹本着色

一幅



筆者不詳

上如三層粉觀言聖觀言  
中大日如聚  
下聖德太子弘法大師  
橫二尺八寸七分  
青墨二尺四寸七分

木軸

聖皇曼荼羅

納本着色

一幅

筆者不詳

橫三尺八寸六分  
堅二尺三寸五分  
一董地純子  
太子曼荼羅ト云

木軸

長谷觀音

納本着色

一幅

筆者不詳

橫一尺三寸五分  
堅三尺三寸

金身

木軸

彌陀三尊

納本着色

一幅

筆者不詳

橫二尺一寸七分  
堅四尺九寸二分  
紫地  
金地

木軸

釋迦十大弟子

納本着色

一幅

筆者不詳

橫二尺三寸八分  
堅三尺六寸九分  
紫地

鍍金軸

唯識曼荼羅

納本着色

一幅



筆者不詳

橫五尺四寸五分  
紫地純子

鍍金軸

聖德太子勝曼經講經圖 絹本着色

一幅

筆者不詳

橫五尺一寸二分  
紫地

鍍金軸

二十六羅漢 絹本着色

十六幅 二幅欠

傳定磨筆 古画模本

橫一尺四寸  
紫地

木軸

聖德太子御影 絹本着色

一幅

筆者不詳

橫一尺一寸五分  
黃地

木軸

法華曼荼羅 絹本着色

一幅

筆者不詳 九百餘年 乃成也

橫一尺九寸五分  
紫地

木軸

聖潔明王 絹本着色

一幅

傳定磨法眼筆



横一尺四寸二分  
竖四尺二寸三分  
黄地

木轴

二法相曼荼羅

幼本着色

一幅

筆者不詳

横一尺三寸八分  
竖二尺八寸七分

茶地

法相曼荼羅之跡勒二十倍アリ

鍍屋軸

二千手觀音

幼本着色

一幅

傳智証大師筆

横一尺二寸七分  
竖二尺四寸六分

青地

鍍屋軸

一弥勒

幼本着色

一幅

筆者不詳

横一尺七寸五分  
竖三尺六寸三分

茶地

鍍屋軸

一金剛薩陀

幼本着色

一幅

傳土佐筆

横八寸六分  
竖一尺六寸

紺地紙子

鍍屋軸

二扇太子

扇面着色

一幅

筆者不詳

横一尺六寸  
竖七寸三分





上ニ經文アリ

立太子像

絹本着色 三十五歳

一幅

傳自筆

横一尺二寸四分  
竖一尺五寸

紺地  
坐像 衣上ニ露一山ノ意アリ

墨軸

立關原天愛聖王

絹本着色

一幅

筆名不詳

横一尺四寸五分  
竖三尺二寸三分

青地  
仙十七体アリ

木軸

立太子行遊圖

絹本着色 十六歳

一幅

筆名不詳 古巨勢カ

緑地  
横一尺九寸五分  
竖四尺九寸五分

鎌倉軸

立虚皇南浦園

紙本着彩

一幅

李朝筆

横二尺二寸二分  
竖一尺五寸

青地

手軸

立昆沙門天

絹本着色

一幅

傳唐画

横一尺三寸五分  
竖二尺六寸

紫地  
侍者一人

木軸



聖王曼荼羅 絹本淡彩

一幅

傳宋画

横一尺六寸五分  
竖三尺九寸

青地 中央ニ天帝左右ニ十体ノ天部アリ 鍍屋軸

彫刻部

釋迦三尊 銅造

金堂

三体

傳西佛師作

中坐像高四尺五寸光背共七尺 臺二重  
木作 光背銅臺ニ纏アリ  
左右立像三尺五寸分 光背蓮花共九尺九寸 臺高三尺八寸

藥師

銅像

同

一体

作者不詳

高四尺八寸光背共  
臺高六尺八寸  
臺二重 繪アリ  
光背後世ノ補ヒ

日光月光

本作之像

同

二体

作者不詳

高二尺九寸  
光背臺共四尺一寸  
藥師ノ服侍  
左方光背破損 右方右手破損

阿彌陀

銅像

同

一体

傳西佛師作

高三尺二寸光背共四尺五寸  
臺六尺四寸  
臺二重 木光背銅



〇 觀音勢至 本作之像 同 二体

作者不詳

高二尺八寸 光背三寸五分

蓮坐一尺二寸 阿彌陀、服付、羊師、裏、置

〇 四天王 本作之像 同 四体

作者不詳

印度風 高二尺四寸 光背五尺五寸 鬼高二尺

〇 聖觀音 本作之像

高二尺一寸 光背七尺七寸 蓮臺一尺三寸 本尊、背面ニ在リ

〇 觀音 本作之像 同 一体

作者不詳 朝鮮風

高二尺 光背九尺五寸 蓮坐一尺二寸

〇 天蓋 同 三体

作者不詳

本尊及蘇陀奈師ノ上ニ在リ 天人鳳凰才ノ彫刻アリ

〇 福夫人持佛堂 本作着色 同 一个

高八尺 長四尺 中三尺 五尺

〇 玉虫ノ厨子 本作着色 同 一个



傳推古天皇持佛

高七尺二寸  
横三尺七寸  
經了

壁畫

傳僧曇徵筆

上十八枚  
下十二枚  
内分明十九天ノ二面

外ニ上壇天人

二十二枚

日 三十枚

文珠 塑像

高一尺三寸八分

境内 東面 一体

文珠 塑像

文珠ノ背面ニ在リ

日 一体

菩薩 塑像

高一尺  
紺摩ノ背面ニ在リ

日 三体

菩薩 塑像

高一尺二寸八分

境内 西面 二体

四天王 木作立像

作者不詳 弘法也

多門坊国六尺三寸五分  
增長廣目二尺三寸

境内 西面 四体

厨子 彫繪

境内 二枚



善光寺如來厨子の模様  
長二尺  
横七寸五分

釋迦

木作坐像

上の堂

一体

作者不詳 千石寺吹

高七尺五寸五分

彌勒

乾漆製

日

一体

作者不詳 千石寺吹

高二尺五寸許  
光背裏面ニ鳳凰、瑛珠アリ天平ヲ去ル意カ  
ラス

破損佛像

大十二  
小九

二十一個

如意輪觀音

木作半跏趺

太子殿  
一名清涼殿

一体

傳 白濟製

高四尺二寸  
金色

地藏

木作立像

日

一体

傳 天平年間作

高二尺五寸  
蓮坐一尺

阿彌陀三尊

銅造

宝庫

三体

傳 橘夫人持佛

中坐像一尺一寸  
蓮坐高九寸三分  
左右同九寸  
蓮坐高九寸



背面：天人板屏あり

〇薬師

黄金佛ト云

日 一体

傳善無畏三藏将弟

長五寸三分

〇九面観音

木作之像

日 一体

傳太子作

長一尺二寸五分  
蓮坐三寸五分

〇観音

銅造

日 一体

作者不詳

長二尺一寸  
蓮四寸五分

右手宝瓶あり

〇観音

銅造

日 三体

作者不詳

長一尺七寸五分  
蓮坐四寸五分

或ハ之日光月光等至ト判然セズ

〇観音

黄金佛ト云

日 一体

傳西佛師作

長一尺八寸五分  
蓮坐四寸五分

〇不動

銅造生像

日 一体

作者不詳

弘法前



長六寸  
廣四寸八分  
刀折

一阿彌陀三尊 石造板佛 日 三体

傳善光寺如來摸造  
横八寸五分  
堅一尺三寸

一阿彌陀三尊 銅赤土 日 三体

傳同上  
堅一尺六寸七分  
横一尺一寸  
厨子入扉ニ古画アリ

一阿彌陀三尊 銅像 日 二体

傳同上  
長七寸五分  
右ノ服侍アリ  
金堂本尊西仏師ノ爪アリ

一釋迦誕生佛 銅造之像 日 一体

作者不詳 推古帝ノ頃  
長ハ寸  
五折

一古佛像 日 六体

大ハ一尺二寸ヨリ小ハ寸五分迄

一日光月光菩薩 木作至毛 良堂 二体  
作者不詳



長二尺二寸五分  
蓮坐五寸

四天王 塑像

日 一体

作者不詳

長二尺七寸  
闊四寸五分  
他，三体，破損

梵天帝釋

塑製之像

日 二体

作者不詳

長三尺

觀音

木作

高殿

一体

傳朝鮮製

長六尺五寸  
光背共八尺

道先行位像

坐像

日 二体

作者不詳

道先公塑像長二尺七寸九分  
行位公塑像長二尺九寸

夢齋觀音

銅造之像

高殿 一体

作者不詳

長二尺九寸  
蓮坐八寸七分

阿彌陀三尊

木作坐像全身

傳法堂

三体

作者不詳

中長四尺  
左右長五尺五寸



左右，手破損

阿彌陀三尊

本作金身

日

三体

作者不詳

中長三尺  
左右長三尺八寸

大日如來

本作坐像金身

日

一体

作者不詳

長三尺五寸  
臺八後，作

四天王

本作

日

二体

作者不詳

長三尺  
鬼四寸

左ノ腹部破損

梵天帝釋

本作立像

日

二体

作者不詳

長九尺二寸  
着色初卷

十二位漢

鈎本着色

塔中北室院付

四幅田

傳教釋尊

日本古画

横二尺四寸二分  
竖四尺三寸七分

青地

一幅田  
四枚付合入

鍍金軸

涅槃像

鈎本着色

日

一幅

傳教釋尊

七百五十七年定二ノ



横四尺  
五尺一寸  
青地

鏡屋軸

同月五日

如意輪觀音

木作半跏趺

中宮寺

律宗

傳太子作

一体

長五尺二寸  
蓮坐二尺二寸

天壽寺國曼荼羅

絹佛

一幅

横二尺七寸  
堅二尺八寸五分

鏡屋軸

赤地金襴

筆者不詳 推古帝頃

二十六羅漢

絹本着色

一幅

傳巨勢金剛筆

中古巨勢力

横一尺二寸六分  
堅三尺四寸

木軸

赤地

十三羅漢アリ



社寺什物美術品目録

大坂府

六



大及府

奈良

法輪寺

法起寺

唐招提寺

藥師寺

西大寺

興福寺

不退寺

海龍王寺

秋篠寺

法華寺

額田寺

富麻寺

極楽院 西南院



多神社

長谷寺

純尚院

談山神社

聖林寺

文珠院

圓寺

橘寺

吉野東南院

諸佛堂

吉水神社

如意輪寺

場開口神社

河内土師神社

菅原神社

妙國寺

天王寺

大改博物館

畫幅 百二十七幅

畫卷 六十七卷

佛像 百二十六体

屏風 四隻

襖 七枚

帖 七帖

雜品 十個



社寺什物彙編品目録卷八  
明治十九年八月廿一日  
換印

奈良

法輪寺

真言宗

一 藥師

本作坐像

金堂

一体

作者不詳

西仙師ノ爪

長四尺二寸  
臺二重四尺九寸

一 虚空藏

本作立像

一体

作者不詳

長五尺二寸  
目臺八寸  
左手持瓶  
光背古

一 觀音

塑像

作者不詳 中古裝飾

一体



長九尺七寸  
臺一尺一寸  
右手持瓶

五揚柳觀音

本作之像

一体

作者不詳

長五尺四寸  
臺一尺  
光背十口

五十一面觀音

本作之像

講堂

一体

作者不詳

長一丈二尺  
光背十口

上彌勒

本作之像

日

一体

作者不詳

長四尺五寸  
蓮坐七寸  
左手持蓮

二妙見

本作之像

妙見堂

一体

作者不詳

長五尺  
右手持卷  
左手持筆

二司命司祿

本作之像

二体

作者不詳

長三尺五寸

同月三日  
換印

法起寺

法相宗



〇大日如來 本依坐像全身

作者不詳

横二尺九寸

一体

同月廿二日  
換印

〇大威德明王 約本着色

筆者不詳

横六尺六寸五分

左右二六卷アリ

唐招提寺 律宗

一幅

木軸

〇十六羅漢 約本着色

傳顏輝筆 定广カ

横一尺四寸  
竖三尺一寸五分

十六幅

赤地

藤屋軸

〇法華曼荼羅 約本着色

筆者不詳

横二尺八寸五分

竖四尺

一幅

鍍金軸

〇東征繪縁記 帛本着色

蓮行筆

横一尺二寸四分

木軸

九卷

〇大日如來 約本着色

傳美日筆

一幅



横一尺三寸四分  
一尺九寸五分  
内書地直經一尺三寸

木軸

〇花鳥人物帖

一帖

明人画

横一尺二分  
一尺二寸二分  
枚取表裏共三十枚  
上二枚取迹千里一題ス

〇唐招提寺加蓋圖

物本着色

一幅

横五尺八寸  
堅六尺

鍍金軸

彫刻部

〇釋迦

木作之像

礼堂

一体

傳嵯峨釋迦摸造

長四尺  
金ニテ摸樣アリ派ニ繪アリ八相涅槃密陀繪  
ナリ

〇尾佛

坐像

大日如來ノ

宝庫

一体

高九寸五分  
横五寸

頭ト右肩破損後木ニテ補ヒシモノ

〇釋迦三尊

銅拵板板仙厨子入

一面

横八寸五分  
堅一尺三寸五分

〇破損佛像

北唐

十体



大四尺以上五体  
中二尺五寸以上五体  
以下破損者四個其他斷片及小像為十個

〇不勤

銅造坐像

南宮

一件

長二尺一寸  
闊一尺一寸

〇佛像

立像破損

朝鮮

八体

七体本位  
一七体本位  
最高一丈并最三尺許由一相足寸

〇四天王

本作

至堂

一体

傳軍法力作

長七尺  
本堂ノ右

〇梵天帝釋

本作立像

同

二体

傳軍法力作

長六尺二寸  
臺八寸

〇大日如來

本作坐像

同

一体

作不詳

長一丈二尺  
橫八尺

〇四天王

本作立像

講堂

一体

四体ノ内

作不詳

長四尺二寸  
闊一尺二寸



彌勒

本依坐像全身

同

一体

傳軍法力作

長一尺  
臺六尺光背古之

小佛像

本依坐像 虛空藏力

同

一体

傳軍法力作

長一尺四寸許  
橫一尺

行基像

本依坐像

同

一体

作者不詳

長三尺  
衣服破損着色剥落  
玉眼、新し元竹林寺ニ在リ

十一面觀音

本依坐像

地藏堂

一体

天平頃佳作

長五尺  
蓮坐一尺一寸  
而是ノ先チ破損

十一面觀音

本依

前作より少シ後

長三尺  
臺八寸

後世ノ繕ヒアリ

同月令日  
換印

藥師三尊

銅造

藥師寺

法相宗

金堂  
三尊

作者不詳

中藥師坐像長五尺橫七尺台五尺  
左右日光月老坐像長一丈臺二尺



〇吉祥天

本仇

可

一体

傳傳教大師作

長二尺  
裏二義家(厨子入  
字アリ)

〇四天王

本仇立像

可二階

四体

作者不詳

弘法以前

長四尺五寸  
元塔十ニ在リ

〇古佛像

本仇

十体

外ニ断片数有

〇聖觀音

勸造立像

東院堂

一体

傳養老年中瓦甃アリ馬ル

音二尺二寸  
蓮坐一尺八寸  
本堂本尊

〇十一面觀音

本仇立像

作者不詳

天平頃

可

一体

長二尺四寸許  
臺一尺許

〇大日如来

本仇坐像

可

一体

作者不詳

長二尺八寸  
蓮坐二尺二寸  
横二尺三寸



彌陀三尊

二藥師三尊

銅像

講堂

三体

傳天武帝所鑿

中藥師坐像長九尺五寸

蓮坐二尺二寸

左右日光月光長九尺五寸

蓮坐一尺三寸

佛像面

乾漆製

形像

一箇

堅五寸許

西大寺

真言律宗

二十六羅漢

絹本着色

八幅

筆法不詳

日本古画

横一尺六寸

里四尺二寸五分

鍍金軸

二十二天

絹本着色

十二幅

傳弘法大師等

春強帝ノ次

横四尺四寸

空六尺二寸五分

木軸

二不動

木作坐像

一体

傳湛山作

近世佳作

長二尺六寸

基二尺五寸

元光背四尺五寸

元光背二堂ニ在リ 筆者不明

二阿彌陀

木作坐像全身

一体

四体ノ一



傳唐仇

觀坐二尺四寸  
四方仙，中尊

阿彌陀

木仇坐像全身

一体

作者不詳

近世佳作

長一尺三寸  
臺二尺

光背二尺  
三尊仙，中尊  
元三光院本尊

彌勒

木仇坐像全身

一体

作者不詳

橫七尺  
坐九尺

本堂二在

獅子

傳暹羅作

一個

高五尺三寸  
長五尺二寸

文珠，獅子十

四天王

銅造之像

飛鳥堂

二体

傳孝謙天皇宮附

長七尺  
鬼一尺八寸

持国 廣目

同月廿三日  
換印

元弘文院

二十五菩薩奉迎圖

絹本着色

興福院

淨土宗

一幅



傳宅磨法眼筆

長二尺七寸五分

上二色命形アリ

同月之日

聖觀音

本仇之像

不退寺

真言宗

作者不詳

一体

長六寸二分

蓮坐七寸

海龍王寺

真言宗

毘沙門天

絹本着色

一幅

傳弘法大師字 上品

横二尺六寸五分

木軸

十一面觀音

本仇

一体

作者不詳 五尺五寸

長三尺

蓮坐一尺八寸

四天王

一体

傳智文層 秘方首飾作

天平

長二尺三寸

繪木魚着色 岩鬼絶妙新榮師寺本尊塗師ト全作カ



同月五日  
捺印

二 技藝天女

不依着色

作者不詳

天平時代

秋篠寺

一体

真之景

長三尺八寸  
一名秋篠菩薩ト稱ス

二 十一面觀音

作者不詳

天平時代 妙宗

一体

長五尺九寸  
蓮坐一尺一寸  
法華寺本尊ト云作カ  
着色ハ後ナリ

二 觀音

木上乾漆

作者不詳

白衣觀音

唐書藏ニ似タリ

一体

長八尺  
蓮坐一尺

二 梵天帝釈

木作之像

作者不詳

二体

長五尺一寸  
臺一尺

着色ハ後ナリ  
寺傳日光月光ト稱ス

二 日光月光菩薩

木上乾漆

作者不詳

天平時代

二体

長六尺  
着色ハ後ナリ  
大元明王ノ服侍  
寺傳梵天帝釋ト稱ス

二 地藏

木作立像

作者不詳

天平時代

一体



長三尺一寸八分  
臺三寸五分  
着色十二

上乾漆佛像骨破損

二個

同日三日  
換印

上十六羅漢

絹本着色

法華寺

真言宗

十六幅

傳巨勢金剛筆

唐畫カ

横一尺五寸  
堅三尺七寸六分  
青地ニケ繪

木軸

上釋迦文珠普賢十大弟子

絹本着色

三幅

傳同上

横一尺七寸七分  
堅三尺六寸五分  
青地ニケ繪

木軸

上慈鎮和尚像

絹本着色

一幅

筆者不詳

六石年宅カ

横一尺五寸  
堅三尺七寸  
青多地

木軸

上興正菩薩像

絹本着色

一幅

筆者不詳

巨勢カ

横一尺六寸二分  
堅三尺五寸八分  
岸地

木軸



〇 弥陀三尊

絹本着色

三幅

筆者不詳

行基頃ノ名画

弥陀横 四尺八寸

觀音勢至横 五尺六寸八分

善財童子横 一尺八寸三分

上ニ行基ノ賛アリ  
光明皇后 厩持仏ト云

本軸

〇 文珠菩薩

筆者不詳

横 一尺六寸五分

梵字ハ 央正菩薩筆ト傳フ  
元徳二年八月廿五日云々

厨子入扉ニ 不動曼荼羅ノ図アリ

〇 維摩居士像

乾流

一体

傳唐作

横 一尺九寸

縦 一尺二寸五分

〇 毘沙門天

木作之像

一体

作者不詳 九百年頃

長 一尺七寸

無印

〇 十一面觀音

木作之像

一体

傳朝鮮作

長 四尺五寸

寛 三尺五寸

臺 二尺五寸

本堂本尊 秘佛



○ 菩薩像首

木作

二個

一 二尺四寸  
一 二尺五寸

梵天帝釈作及神身属ス  
天平頃ノ作

○ 古佛像

坐像木作

一体

長一尺四寸  
左右ノ身及面足欠損ス  
外ニ四天王首 一個

同月廿七日  
換印

○ 十一面觀音

作者不詳

長六尺  
蓮臺八寸  
本堂本尊

一体

額守寺

真言宗

無印

○ 厨子扉繪

思沙門  
不彫

二枚

筆者不詳

○ 獅背文珠

傳西佛師作 古作

一体

蓮坐共二尺五寸

○ 四天王

木作

四体

作者不詳

長五尺  
七寸  
鬼共

○ 降三世明王不動圖

二枚



筆者不詳

巨勢力

箱入

〇虚空藏菩薩

木作坐像 靴漆

一体

傳善無畏将軍

長三尺一寸 蓮坐 共  
左足ヲ坐シ 蓮臺ニ坐ス

同日今日  
換印

〇宗師

木作坐像

大福寺

本堂宗

一体

作者不詳

長三尺

〇不勤

木作坐像

一体

作者不詳

長五尺四寸  
本堂本尊

同日廿八日  
換印

〇當麻寺縁記

絹本着色

當麻寺

浄土西宗  
本堂

三卷

傳土佐将監光茂筆

長一尺一寸五分  
詞后奈良院以下震筆  
珠珍

鍍金軸

〇法然上人行狀繪圖

絹本着色

四十八卷

土佐吉光筆

長一尺五寸

木軸



立中将姫繪傳

絹本着色

二幅

筆者不詳

横二尺七寸二分  
竖五尺一寸六分  
青地純子

木軸

立菊金蒔繪箱

一個

横一尺三寸八分  
竖一尺九寸四分  
四十年前物

無印

立第一廿竊糸曼荼羅

傳中将姫廿竊糸う以テ織ルモノト云

描表具  
横一丈三尺  
竖同シ

立第二曼荼羅

一幅

亦一図ヲ摸セシ物

寸法同上  
竊糸ニ非ス

立山越弥勒

絹本着色

極楽院什

一幅

筆者不詳

横五尺  
竖四尺八寸  
本堂本尊

彫刻部

立四光大師像

木作坐像

一体

傳自作



長二寸六寸

十一面觀音

木作

西南院什

一体

作者不詳

長九尺三寸  
臺宜三寸

厨子扉繪

用三枚折二枚

傳賴朝寄附

橫二尺  
一丈一尺三寸  
蓮花散三蔭場

役小角像

木作

日

一体

作者不詳

長三尺一寸  
前鬼半鬼一尺六寸

二添ノ

藥師

銅造坐像

日

一体

印度佛

長二寸五分  
厨子入

四天王

木上乾漆

手堂

四体

傳役小角作

長七尺一寸

不動

木作

日

一体

傳行基作



同月五日  
換印

多神社

〇神倭磐余彦尊像

木作坐像

一体

長一尺八寸二分  
巾一尺二寸

〇神八井耳尊像

木作坐像

一体

長一尺七寸五分  
巾五寸五分

〇神泥川耳尊像

木作坐像

一体

長七寸四分  
巾四寸四分

〇玉依姬尊像

木作坐像

一体

長七寸四分  
巾三寸五分  
外二小男体四十体  
女体三十体

同月廿九日  
換印

長谷寺

真言宗  
新義

〇淨土曼荼羅

絹本着色

一幅

心筆名不詳

八石年巨勢力

横四尺九寸  
長五尺  
緑地純子

鍍金軸

〇山水

絹本墨画

一幅

傳元画

馬遠ノ爪アリ

横七寸五分  
長七寸八分  
紺地  
上二雲居貞壽ノ和アリ

木軸

〇薬師

絹本着色

一幅



傳兆典司筆

横一尺八寸七分  
竖三尺七寸五分  
赤金襴  
赤衣  
墨上ニ坐ス

鍍金軸

十一面觀音

絹本着色

一幅

傳巨勢金剛筆

珍海カ

横一尺六寸  
竖二尺四寸

鍍金軸

細地金襴  
下ニニ補  
体ノ似アリ  
金線微細

真言八祖像

絹本着色  
覺錢上人  
絹本着色

一幅

傳自筆

横二尺六寸五分  
竖三尺六寸七分

鍍金軸

赤地  
形ニ賛アリ

真言八祖像

絹本着色

八幅

筆者不詳  
六七石年頃

横二尺二寸四分  
竖三尺四寸五分  
青地

木軸

十一面觀音

絹佛

一幅

天和元年酉十月吉日  
鑄杉山吉左衛門正信

横一尺九寸二分  
竖四尺二寸四分  
茶地

十六羅漢

絹本着色

四幅



傳陸信忠像

横二尺一寸  
竖四尺一寸七分  
青絹子

本轴

大元明王

絹本着色

一幅

筆者不详

古画

横一尺五寸二分  
竖四尺二寸二分

赤地  
雷神

瓜神夜叉ノ像アリ

鍍金轴

西王母图

纸本着色

一幅

筆者不详

秀石カ

横三尺一寸二分  
竖一尺五寸五分  
青地純子

牙轴

不動八童子

纸本着色

一幅

筆者不详

芝琳賢カ

横一尺八寸八分  
竖三尺五寸六分  
茶地

本轴

觀音

帛本着色之像

一幅

筆者不详

横八寸六分  
竖一尺四寸七分

青地

上ニ永平正徳ノ景アリ天文十九年云々

角轴

佛眼曼荼羅

絹本着色

一幅

筆者不详

近世画



描表具芝  
橫五尺八寸七分  
豎八尺九寸

鍍金軸

上 涅槃像

絹本着色

一幅

尊者不詳 宅戶爪

橫四尺六寸五分  
豎六尺一寸二分

赤地 天正九年為妙阿禪尼二十五回忌退善云々

鍍金軸

上 唐子屏風

帛本着色

二枚折

一准又

狩野探信筆

有款

橫二尺九寸五分  
豎五尺二寸八分

上 仙人屏風

帛本着色

二枚折

一准又

狩野永納筆

橫二尺九寸二分  
豎五尺一寸三分

墨塗椽

上 密陀繪山水屏風

帛本

六枚折

一准又

傳 徽宗皇帝寄附

又 狩野養村筆

橫一尺九寸  
豎五尺五寸

上 十二天屏風

絹本着色

二枚

一准又

傳 北山司筆

六石年宅戶

橫一尺二寸五分  
豎三尺四寸九分

上 十一面觀音

絹本着色

能滿院什

一幅



筆者不詳 土佐カ

横一尺九寸五分  
竖三尺八寸七分

紫地 他ニ三十三身ノ示現アリ

鍍金軸

普賢十羅刹

絹本着色

一幅

傳惠心僧都筆

金線微細

横一尺七寸二分  
竖三尺二寸四分

紫地純子

鍍金軸

淨土曼荼羅

絹本着色

一幅

傳明惠上人筆

横一尺三寸九分  
竖三尺三寸三分

紫地純子 下ニ春日社アリ

鍍金軸

不動兩童子

絹本着色

一幅

傳然可翁筆

有印

横一尺八寸九分  
竖三尺七寸二分

紫地純子

鍍金軸

大勝金剛

絹本着色

一幅

筆者不詳

春日爪

横一尺二寸六分  
竖二尺四寸六分

青地純子 赤身十二臂

鍍金軸

布袋圖

絹本着色

一幅

傳狩野雅楽助筆



橫九寸一分  
豎一尺一寸六分

牙軸

地藏

絹本着色

一幅

傳完法眼筆

土佐凡

橫一尺二寸二分  
豎三尺六寸二分

鍍金軸

來迎地藏

絹本紺紫

一幅

傳土佐光起筆

巨勢力

橫一尺二寸二分  
豎三尺一寸二分

鍍金軸

花鳥

鳩

絹本淡彩

一幅

陳子和筆

有款

橫一尺七寸九分  
豎四尺一寸三分

牙軸

地藏

絹本着色

一幅

傳小野篁筆

巨勢力

橫一尺二寸九分  
豎三尺四寸

鍍金軸

西野受染

絹本着色

一幅

傳弘法大師筆

土佐力

橫一尺六寸四分  
豎三尺一寸五分



青地純子  
普賢文珠房

鍍金軸

二地藏十王曼荼羅

絹本着色

一幅

筆者不詳

字广カ

横一尺七寸二分  
竖三尺三寸五分  
青地純子

鍍金軸

二十六羅漢

絹本着色

一幅 十六幅ノ内

傳唐画

横一尺八寸五分  
竖三尺三寸  
黄地

木軸

二藥師

銅製坐像

在院 一体

作者不詳

長一尺  
中二寸ノ路アリ

同月三十日  
捺印

二鎌足公像

絹本着色

甲子

談山神社

一幅

傳小野篁公筆

横一尺三寸五分  
竖三尺五寸  
金襴  
衣冠端坐 下右ニ淡海公同  
尚侍坐

鍍金軸

二大威徳明王

絹本着色

一幅

筆者不詳

弘法

横二尺九寸  
竖五尺六寸三分



黃綿子  
六臂六足

木靴

立楊柳觀音

絹本着色

一幅

傳張思恭筆

橫一尺九寸一分  
縱三尺三寸三分  
金襴  
女山子アリ不明

立多武峰古縁記

絹本着色

四卷

土佐光信筆

初尺一尺一寸五分  
金襴

磁屋軸

立同新縁記

紙本着色

二卷

住吉如慶具慶兩筆

同月  
同月  
同月

立十一面觀音

木作立像

聖林寺

真言宗

一体

朝鮮古作

長七尺二寸  
木上乾漆光背善し  
元三輪大寺輪寺ニ在リ

同月  
同月  
同月

立獅子引大王

優填王 木作

阿部

文珠院

真言宗

一体

傳安阿彌作

長八尺七寸五分



善財童子 木作

傳安河彌作

長四尺三寸

一体

同月五日

藤蓋寺

同寺

真言宗

如意輪觀音

銅製

一体

作者不詳

天平前

長九寸九分

古瓦

一体

傳天智帝同本宮古瓦

方一尺三寸二分  
一人像アリ型ニテ作レルモノ

毘沙門天

木作

一体

作者不詳

長四尺許  
同本宮旧樓門上ニ在リ  
外ニ古木像ニ伴ヒ佛小一体

義淵僧正像

木上乾流坐像

一体

作者不詳

長三尺五分

涅槃像

木作臥像

一体

作者不詳

長五尺六寸許



同月五日  
疾印

上日羅上人像 木作立像

橘寺 天台宗

傳太子作

一体

長四尺七寸七分  
太子堂本尊，左方

上聖德太子十六歲像 木作立像

一体

傳自作

長五尺二寸  
太子堂本尊

上如意輪觀音 木作坐像

一体

作者不詳

長五尺八寸  
觀音堂本尊

同月九月一日  
疾印

上地藏 絹本着色

吉野 東南院 天台宗

一幅

傳惠心僧都筆

巨勢力

橫一尺二寸五分  
豎二尺九寸六分  
青地繪子

鍍金袖

同月五日  
疾印

上新佛十手千眼觀音 絹本着色

諸佛堂

一幅

傳兆典司筆

橫五尺七寸六分  
豎五尺二寸六分  
青地金襴

鍍金袖

上釋迦像 銅製

聖天堂 一体



作者不詳 法隆寺ノ式天平頃  
長八寸七分

口銅厨子彫繪

一面彫二王一面彫菩薩

一枚

横三寸五分  
竪九寸一分

口釋迦

本作

作者不詳

天平ヲ去ル遠カラス

本堂

一体

長二尺八寸

口花山法皇玉竹及  
押印 同日

吉水神社

一個

横一尺八寸五分  
高二尺五寸  
金物模様善シ

口汚山穠曼荼羅

絹本着色

一幅

傳大僧正義道公筆

巨勢

横一尺三寸七分  
竪四尺五寸七分  
藏王権現像  
管公寸ノ像アリ

子守 勝手

鍍金袖

口十一面觀之日

絹本着色

一幅

筆者不詳

春日爪

至縁微細

横一尺二寸三分  
竪二尺九寸七分  
茶シケ 絹

鍍金袖



三大像

木板金箔

一枚

傳弘法大師筆

種六寸三分  
堅九寸一分  
匣二寸四分

聖天  
筆百体大師ノ像アリ

接印 日月二日

二十五菩薩年迎圖

絹本着色

一幅

傳惠心僧都筆

金線微細

如意輪寺 淨土宗

横一尺九寸七分  
堅四尺一寸七分  
縁地編子

鍍金軸

文珠普賢

絹本着色

二幅

傳北典司筆

横一尺八寸二分  
堅三尺八寸二分  
帝表具  
對ノ左右中ハ別様ニ下明

木軸

如意輪觀音

木作坐像

一体

傳虫阿弥作

長三尺  
如意輪堂 本尊

藏王接現

木作

一伴

傳役小角作

長二尺七寸五分

同厨子麻繪

吉野八社那神神像

二枚

傳巨勢金剛筆



横一尺三寸  
竖四尺余  
上二後醍醐天皇，贊アリ

同月十一日

一菅公像 絹本着色

塙

開口神社

傳自筆

横一尺二寸  
竖二尺七寸五分  
志地梅摸樣  
元水野神社  
= 寸属ス  
在子  
九石五  
十  
每屋  
祭當社

同月三日

一菅公像

絹本着色 傳自筆

河内道明寺

土師神社

一幅

横一尺二寸二分  
竖二尺四寸八分

緑地純子  
揚技市影ノ云

木軸

同日三日

一菅公像

絹本着色

菅原神社

一幅

土佐光信公筆

横一尺四寸  
竖二尺六寸五分  
茶地  
色帛形後土市門帝ノ  
贊銀軸

同月三日

一山水

絹本着色

妙國寺

日蓮宗

明呂亭芝筆

横三尺九寸五分  
竖三尺九寸五分

天啓寺  
題ス  
仙人團扇圖

一幅



純子

木軸

一山水

絹本着色

一幅

明張敞復筆

有款

橫三尺二寸  
豎七尺九寸七分

一古瓦硯

一面

橫五寸四分  
豎五寸二分  
厚七分  
兩面二法華經  
七字  
崇德皇帝御筆

一扇面繪寫經

着色人物

天王寺

天台宗

繪土佐經 聖德太子公筆

十一枚 二十四枚 三枚 四枚

扇面形里箱二入

一聖德太子一代繪帖

絹本着色

一帖

土佐光信筆

橫一尺九寸八分  
豎一尺一寸二分  
合四十枚

一聖德太子像

絹本着色

一幅

傳自筆

橫二尺二寸八分  
豎三尺四寸四分  
水鏡ヲ視揚枝ニテ寫スモ、  
鍍金軸

一魚籃觀音

絹本着色

一幅



傳安能和尚筆 天台僧

橫一尺四寸四分  
豎四尺四寸四分  
青地純子  
裏二葉リ裏藍ヲ持

木軸

一天台大師像 智者大師 絹本着色

一幅

傳北典司筆

橫二尺八寸  
豎四尺九寸  
紫地屋襪

鍍金軸

一觀音 金銅坐像

一体

印度佛傳試、觀之日  
長七寸二分

翔印三日

一信貴山縁記 絹本着色

大及

博物館

鳥羽僧正資融筆 有飛倉圖

三卷

詞唇行成卿卜云時代不合  
外二太  
一尺七分  
外二太  
總縁子軍卷  
工佐刑部公筆

一卷

一如意輪觀音 金銅坐像 河内觀心寺出品

一体

印度佛 宝珠ヲ両手ニテ持

長一尺三寸五分

一觀音 木作立像

作者不詳 天平頃

一体

長六尺五寸五分



社寺什物美術品目錄

和歌山縣

七



高野 和歌山縣

金剛峰寺

智在巖院

寶龜院

明王院

無量壽院

本玉院

正智院

釋迦文院

蓮花三昧院

丹生院

光明院

慈尊院

本玉院 兩次廿二年三月廿三日  
蓮花三昧院 廿三月廿四日  
丹生院  
光明院



紀三井寺  
 畫幅 百六幅  
 佛像 十七体  
 屏風 二隻  
 襖類 二十八枚  
 畫卷 一卷  
 雜品 一品

社寺什物美術品目錄卷七  
 明治十九年九月五日  
 接印

高野山 金剛峰寺 庚子宗

一 愛染明王 絹本着色 一幅

傳弘法大師筆

橫三尺六寸八分  
 豎六尺三寸八分  
 赤地金襴 鍍金軸

一 四所明神 絹本着色 一幅

筆者不詳 弘法頃

橫一尺九寸三分  
 豎四尺三寸四分  
 紫地 鍍金軸







傳鏡足公筆

長首二尺三寸五分

元加鶴四寸八幅社ニ在リ明治六年  
山ハ一宮附什ト同品  
智恩院

一西界曼荼羅

板木

二枚

傳小野勝尊所持

横五寸三分

外箱蓋ニ大野筆ニテ金界種子曼  
荼羅アリ  
彫刻胎藏界用一枚大野作  
箱横三寸七分 深一寸七分 堅六寸九分  
外ニ一枚アリ作者不明

一弘法大師祝本尊

宝庫

一個

傳大師所用 三寸二分

佛印度

高七寸六分 廣五寸四分  
大野十八年造高一尺三寸  
外ニ釋迦三尊ノ像アリ

一水神

善才龍王

黄屋

一体

弘法師作

高五寸餘

彫刻部

一金剛薩陀

木作坐像

屋堂

一体

作者不詳

以下四体同

長四尺



一金剛王菩薩

長四尺

本作坐像

日

一体

一不動

長三尺

本作坐像

日

一体

一普賢延命

長三尺三寸  
臺ハ後ナリ

本作坐像

日

一体

一虚空藏

本作坐像

日

一体

作者不詳

以下九体日

長三尺三寸

一四天王

本作立像

準提堂

四体

長四尺五寸

一深沙大将

本作

名品

受降堂

一体

長四尺九寸  
波臺七寸

首ニ六個鬘ヲ着ケ腹部ニ玄特ニ藏  
ノ首ヲ掛横怒ノ相ヲ顯ス  
外ニ一体長月寸何像ナルヤ不明

一大日如来

本作

会堂

一体

長二尺三寸五分

一大日如来

本作

一体

長五尺三寸許  
蓮臺一尺五寸



光背七尺一寸  
橫四尺八寸

一多寶如來 本作  
長二尺八寸

一体

一大日如來 銅像

一体

長二尺三寸五分  
寬二尺四寸五分  
光背三尺三寸五分  
橫二尺六寸五分  
延寶三年云々トアリ

無印

日月全日  
接印

一釋迦三尊 絹本着色

智在嚴院 真言宗

三幅

傳張恩若筆

橫一尺二寸四分  
長四尺五寸六分  
全補

鍍金軸

日月全日  
接印

一羅漢 絹本着色

寶龜院 真言宗

一幅

傳吳道士筆

橫一尺九寸  
長四尺三寸六分  
全補

一弘法大師像 絹本着色

一幅

傳真如親王筆

橫二尺五寸九分  
長三尺八寸二分  
親王、頭迄ハ大師荒色、衣ニ鍍金軸

鍍金軸



一思沙門天

絹本着色

一幅

傳弘法大師筆

橫一尺八寸七分

豎三尺三寸七分

傍三吉祥天禪尼子了り

黃地

鍍金軸

一如意不勤

絹本着色

一幅

傳弘法大師筆

橫二尺九寸五分

豎一尺

紺地金襴

鍍金軸

一八相成道圖

絹本着色

一幅

筆名不詳

橫二尺一寸七分  
豎五尺四寸七分  
紺地金襴

鍍金軸

一瀧見觀音

絹本墨畫

一幅

傳牧溪筆

橫一尺二寸八分

豎三尺三寸二分

青地純子

牙軸

一山水襖

絹本

十八枚

雪舟筆

一山水襖

絹本

八枚

周文筆

任職如有

月



一十一面觀音 木作 白檀 一体

傳弘法大師作

長一尺八寸持仙ト云

明王院 真言宗

一不動 絹本着色 名品 一幅

傳智証大師筆

横三尺一寸九分 竖五尺九寸二分

青地 金補 童子左二方 鍍屋軸 赤不動

小云 具利加羅龍アリ

一大愛染明王 絹本着色 一幅

傳弘法大師筆

横四尺八寸八分 竖六尺一寸八分 赤地 純子 鍍屋軸

一地蔵曼荼羅 麻地着色 一幅

傳禪月大師筆 名品

横七尺 表具共

竖一丈四寸 十王外眷屬アリ 木軸

一毘沙門 絹本着色 一幅

傳弘法大師筆

横三尺一寸七分 竖三尺 青地 純子 鍍屋軸



住職 初有

一天岩屋圖

絹本着色

一幅

傳兆典司筆

青地 經一尺九寸五分

木軸

一小愛染明王

絹本着色

一幅

傳弘法大師筆

橫二尺六分  
豎三尺三寸六分  
赤地 錦子

鍍金軸

一未迎彌陀三尊

絹本紺紫金泥

一幅

傳惠心僧都筆

全紙 微細

橫一尺八寸一分  
豎四尺  
全禰

鍍金軸

同月日  
疾印

一地藏

絹本着色

無量壽院

真言宗

一幅

筆者不詳

鞆韃

橫七寸九分  
豎五尺一寸  
赤地 純子

鍍金軸

一十二天

絹本着色

十二瓶

章程筆

布敷

明

墨樣

橫一尺七寸二分  
豎三尺九寸二分  
黃地

牙軸

一文珠

絹本着色

一幅



傳玲海筆

醜翎傍

橫一尺四寸二分  
豎三尺三寸一分  
黃地

鍍金軸

一文珠

絹本着色

傳真教大師筆

橫二尺四寸七分  
豎三尺七寸四分  
蓮花地編坐入

一幅

鍍金軸

一四季山水

絹本着色

仇英筆 有款

橫二尺一寸七分  
豎四尺一寸二分  
珠珍

四幅

木軸

一藥師三尊

絹本着色

筆者不詳

橫一尺三寸一分  
豎三尺一寸二分  
赤地編子

一幅

鍍金軸

口月全日  
換印

一阿彌陀二十五菩薩

絹本着色

傳惠心僧都筆

絕品

本玉院

真之軸

三幅

中橫六尺九寸二分  
豎六尺九寸三分  
左右橫三尺四寸七分  
豎三尺九寸三分  
金襴

鍍金軸



同月五日

一釋迦三尊十六羅漢

絹本着色

正智院

真言宗

傳北典司筆

横三尺五寸八分  
竖三尺三寸五分

一幅

紫地編子  
中二三尊アリ縁二十六羅漢アリ

鍍金軸

同月五日

一十六羅漢

絹本着色

釋迦文院

真言宗

十六幅

筆者不詳 不凡

横一尺九寸八分  
竖三尺六寸二分

木軸

同月七日

真言宗

蓮花三昧院

無印

一十男圖

絹本着色

一幅

傳惠心僧都筆

巨勢力

横四尺  
竖五尺五寸五分  
全禰

鍍金軸

無印

同月五日

一東山圖屏風

絹本着色

六枚折

一准又

傳山岩佐又兵衛筆

横二尺三分  
竖五尺一寸  
反古紙二画

丹生院

真言宗

同月五日

一豊國祭繪屏風

絹本着色

六枚折

一准又

傳山岩佐又兵衛筆

名画

光明院

真言宗



人物大尺四寸二分  
横一尺八寸二分  
竖五尺五寸一分

同月八日

彌勒菩薩 絹本着色

古畫 巨勢力

横四尺五寸  
竖五尺

鍍金軸

慈尊院 真言宗

一幅

九品曼荼羅 絹本着色

傳弘法大師筆

横五尺三寸  
竖五尺

鍍金軸

一幅

同月九日

四季山水 絹本着色

吳小儂筆 有款

横二尺四寸五分  
竖一尺八寸

牙軸

護国院

紀三井寺 真言宗

四幅

伊都郡慈尊院



人物大尺四寸二分  
一尺八寸二分  
一尺五寸一分

慈尊院 真言宗

彌勒菩薩 絹本着色

一幅

古畫 巨勢力

橫四尺五寸  
豎五尺

鍍金軸

九品曼荼羅 絹本着色

一幅

傳弘法大師筆

橫五尺三寸  
豎五尺

鍍金軸

印月 護国院

四季山水 絹本着色

紀三井寺 真言宗  
四幅

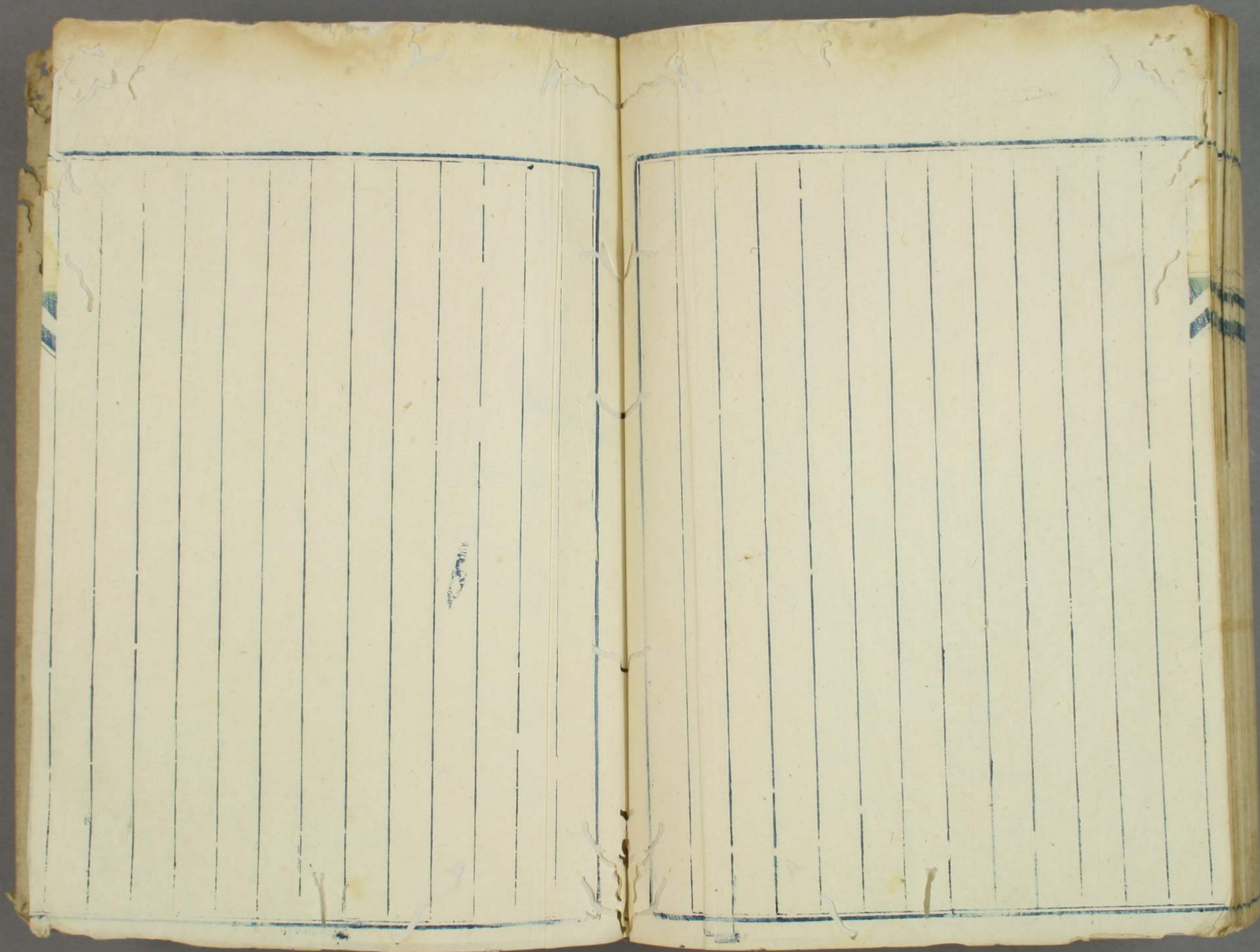
吳小僧筆 有款

橫二尺四寸五分  
豎一尺八寸

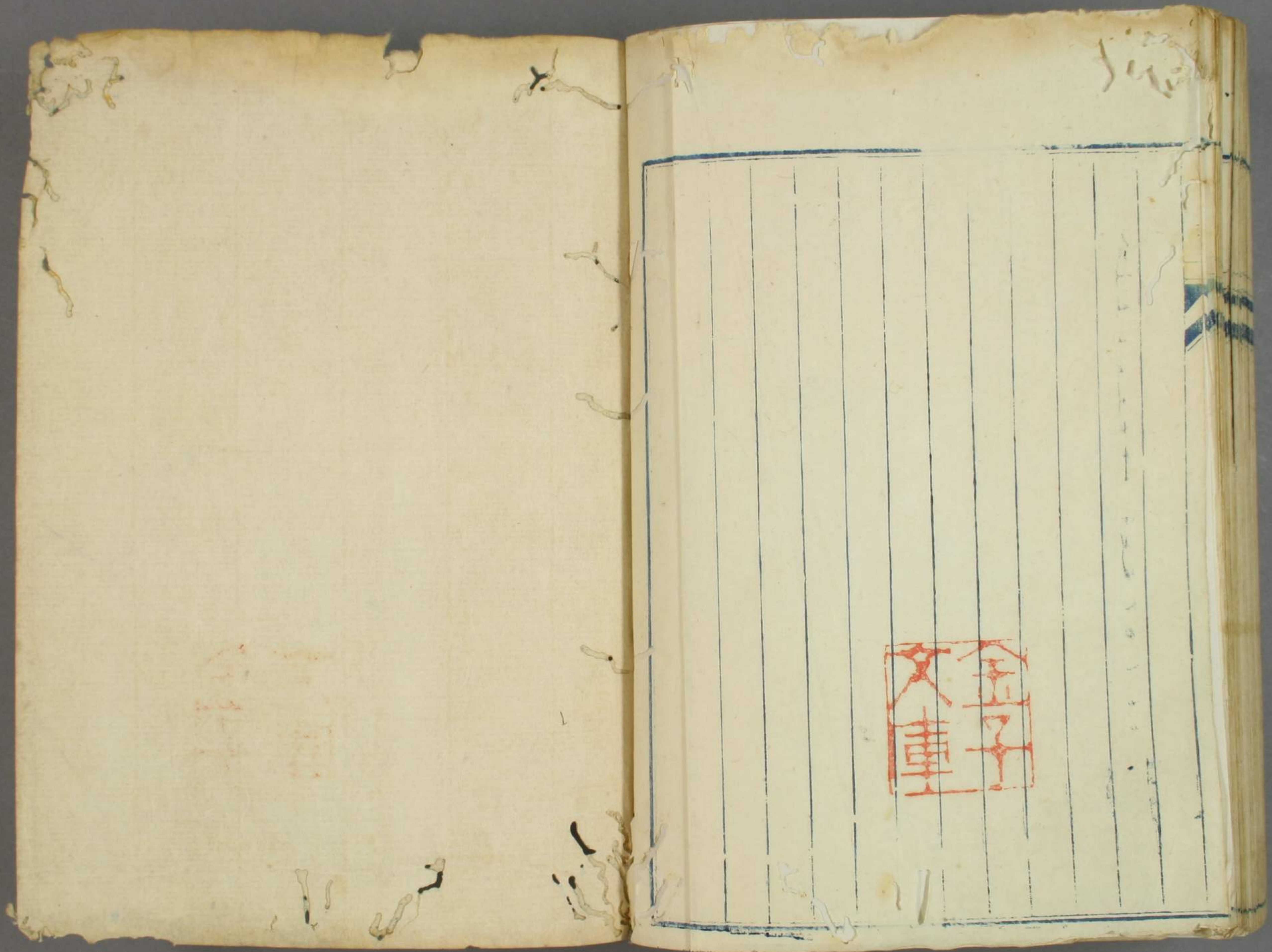
牙軸

伊都郡慈尊院村慈氏寺









文正子



