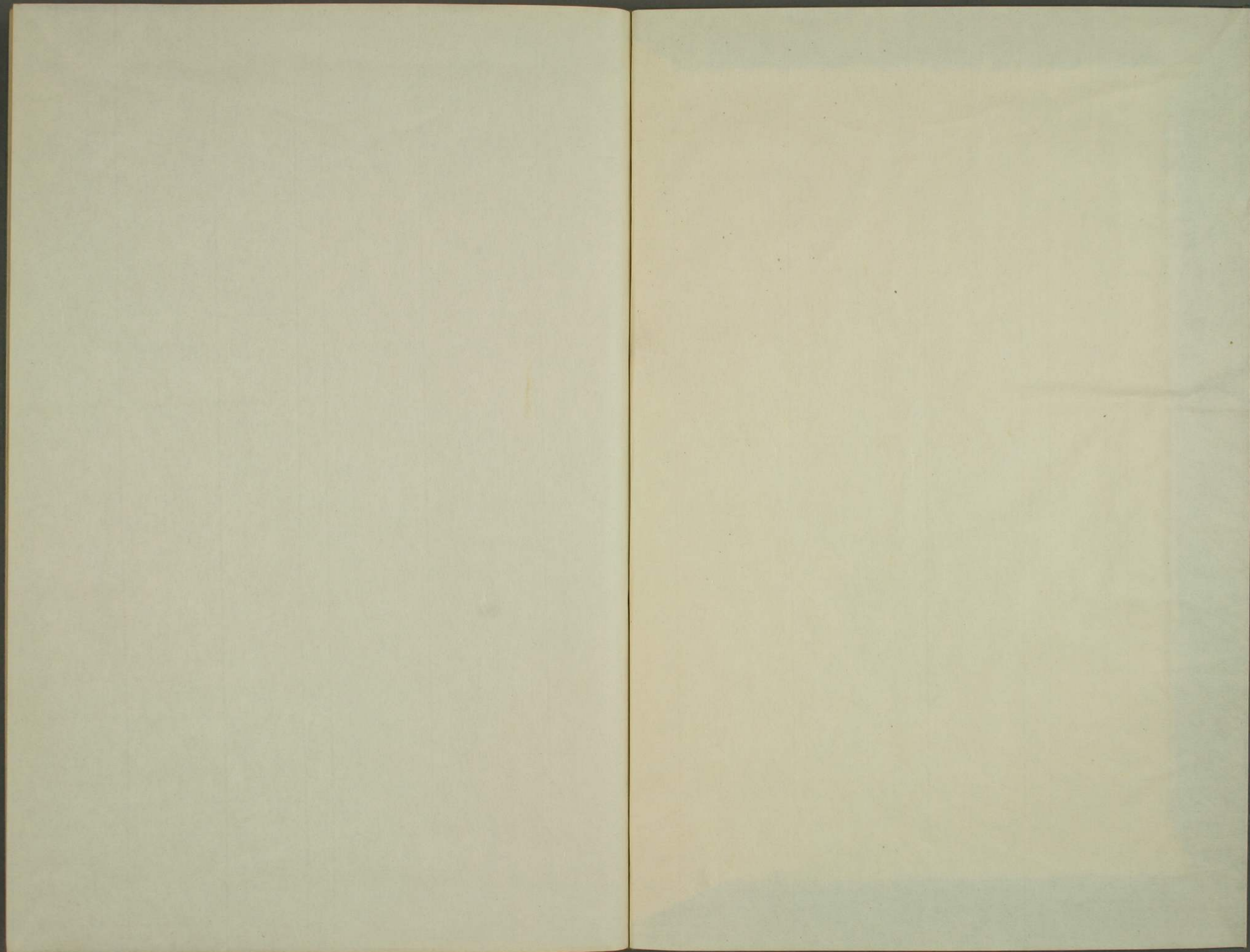


山王秘記

荻野資料
イ 4
3153
C 22

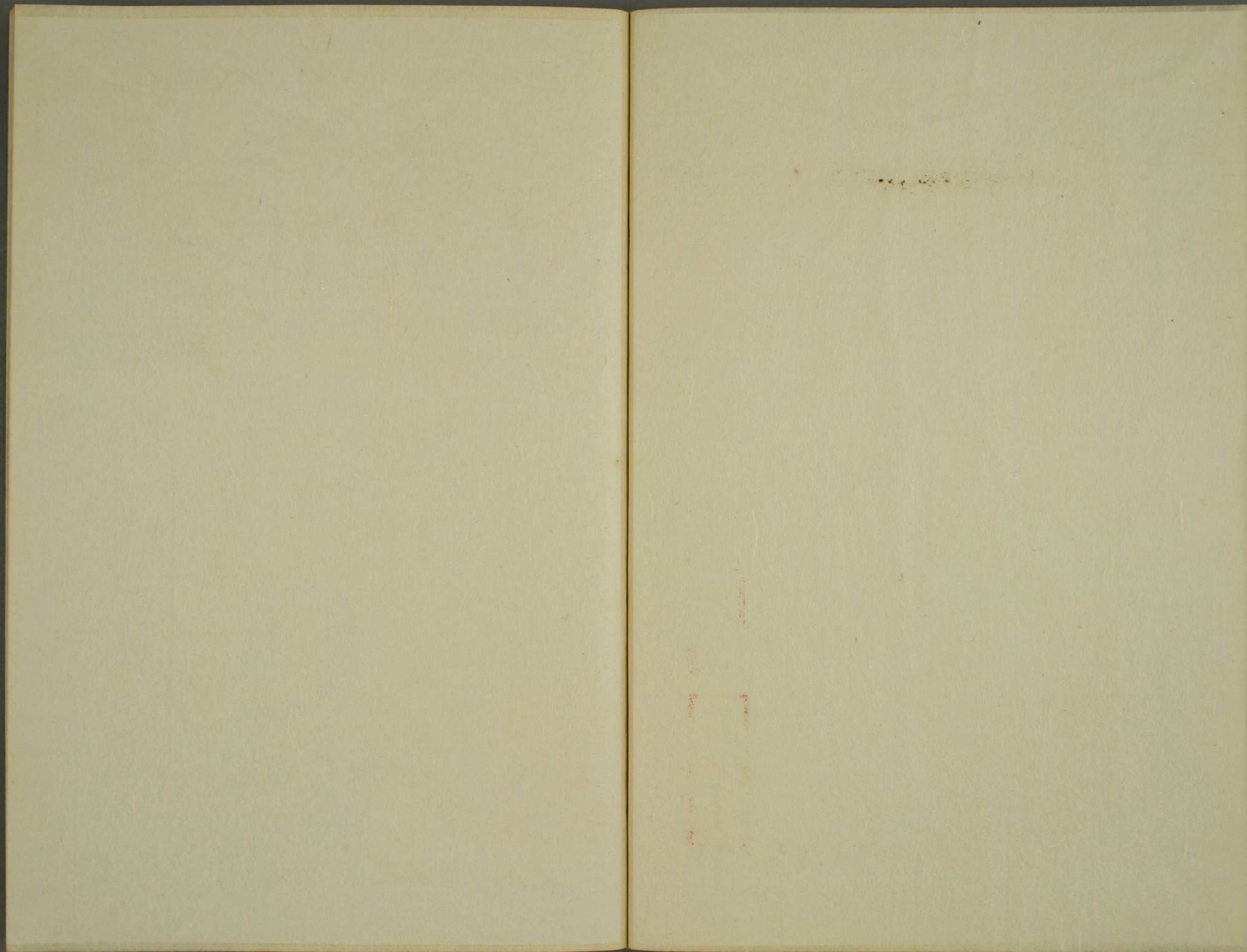




山王秘記

五丸





山王密記

上七社

衣 尺迦 大宮
我 千手 八王子
交 普賢 三宮

瓦 藥師 二宮
客土 面人

瓦 阿旃陀 聖真子
地蔵 旃勒 十禪師

中七社

下七社

我 如意輪大日 聖女
斗 文殊 王子宮
我 大威德 牛御子

我 如意輪 氣比
我 不動 早尾

我 虚空藏 下八王子
我 毗沙門 大行事

我 弥勒龍樹 十禪師
我 年中天 岩瀧

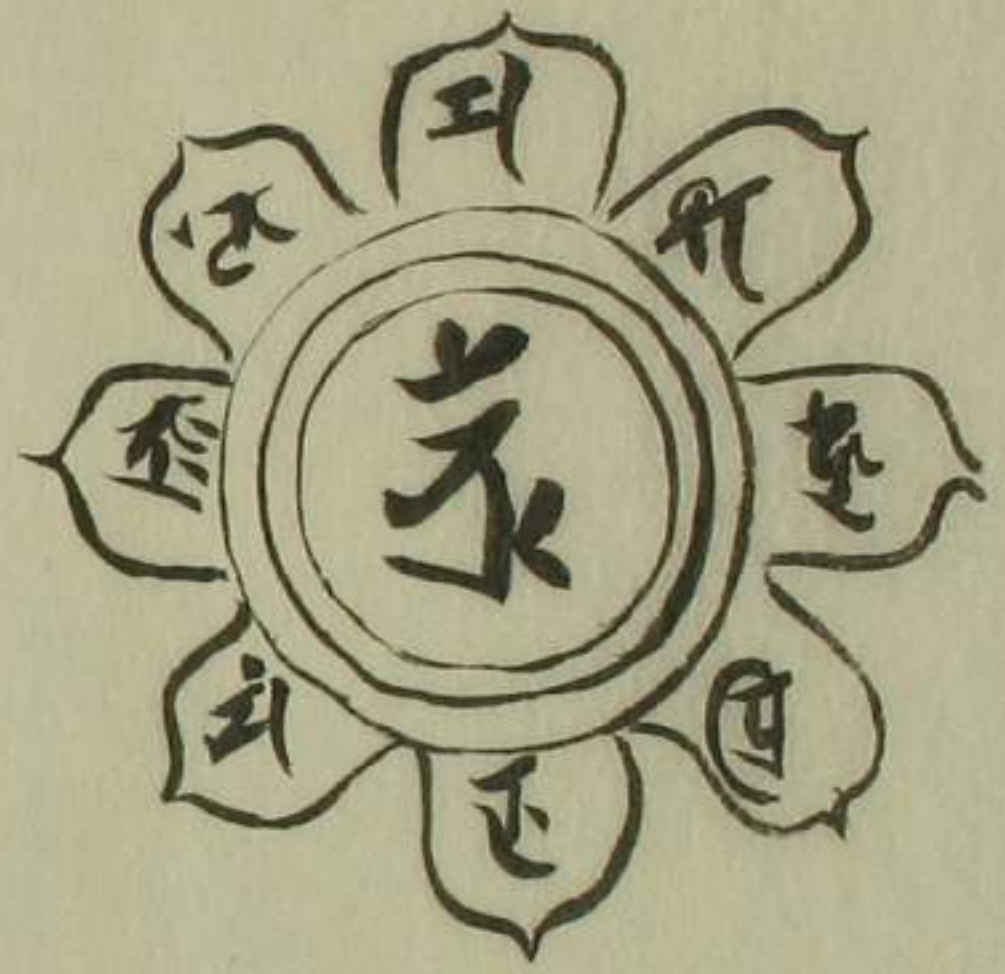
我 吉祥天 新行事
我 摩利支天 大白

我 染王 惡王子
我 電殿 毗沙門

不

不動
護因

主



此穀事

日者弟一義諦 穀者宗也 謂中道弟一義諦

正指妙法蓮花一佛宗為 日 也 又 家 也

山王事

山字豎三點下加橫一點合三為一王字橫三點
中加豎一點貫三為一故知言山王者表頭非三
一而三而一也橫也豎非橫非豎也

上三道升芥日



已上小川寶善提院僧正所房御說

日吉上七社

飛 八王子

飛 二宮

飛 大宮

飛 十禅師

飛 三宮

飛 聖真子

飛 天宮

中七社

飛 新行事

飛 吉祥天

飛 下八王子

飛 早尾

飛 不動

飛 壬子宮

飛 文殊

飛 飛

飛 聖女

飛 牛侍子
飛 大威徳

飛 飛

飛 大行事
飛 毗沙門

下七社

飛 十禅師
飛 龍樹

飛 飛

飛 氣比
飛 大日

飛 飛

飛 日光寺

飛 二宮電殿

飛 飛

飛 三聖

飛 飛

飛 摩利支天
飛 山末

飛 飛

飛 巖瀧
飛 并々天

飛 飛

飛 大宮電殿
飛 大日

已上青蓮院西山道

覺 親王所説

山王 主鼻

飛 金輪事

根本大師秘文云

大比數大汝小比數小汝大轉輪王小轉輪王

輪法者摩尼輪也口傳在之

同大師御記云三寶住持集

於當山北邊建立淨菩提心无垢光摩尼臨

昔歡迦文佛轉法輪處也不可

末法經云

我滅度之後分布舍利已當隱諸相好

變身為此况佛有二種身真身及化身

又云斯轉輪王如來頂髻之法

示云此經尺迦居淨居天宮說之

悲花經云

我滅度後於末法中現大明神廣度眾生

又云

汝勿涕泣於閻浮提或復還生現大明神
大品

和光月塵結緣之始八相成道以論其終
示以此未文教尊滅度之後我或分
布舍利或現亦種字或現大明
神皆是我造於後也又此此尺迹
轉輪王即金輪是也故未法經斯

輪王如來頂髻之法說此意也又金輪
有二大日金輪尺迹金輪也惣持院
熾盛光尺迹人金輪尺迹山王御本地也
本迹觀心三種山王事

內證佛位 前唐院

當寺法主山王三聖出世化道不應帝
莊霄之靈告无即王蒸方古之靈歸

出_テ三德秘藏之妙理_リ利_ク三毒迷惑之
衆生_ニ三業相應精神_ヲ故名_シ淨清三
輪_ノ山王_ト

已上以之爲本門三輪山王 可灸

又_ニ

我出八息從本以來皆是阿字是无量壽
諸佛三方我即一念理禱之上 更不求外

心生息也 心即佛陀 氣即佛法 氣即三内
三内三業_ニ 三業三輪_ノ 此法周遍 利益有情
觀心无作 名山王也 文

已上觀心无作三輪山王 可灸

神祇監金典云

前唐院

古_ノ溟_ノ濠_ノ蒼海_ノ有三輪_ノ金光浮浪_ノ步_ノ天地_ノ

開闢陰陽割判三光神聖化生其中自
余以還吾日本國言障中天之聖
跡離西漢之靈城當南淳之世寅為
東隅之神國又

已上迄門三輪山王可灵

三密山王事

嚴神靈應章云別花苑

佛眼廣大无邊際 普見十方諸國土
其中衆生不可量 現大神通悉調伏

示云已上說身密 尺身業山王文也

又云別同修文殊偈

一切世間中 所有諸音聲

佛智皆隨了 无有分別又

示云已上說口密 尺口業山王文也

又云 引月經偈

一切衆生心 普在於三世

如未於一念 一切悉明達云

示云已上說意客心尺意業山王云也

七明神即七星事

三寶任持集云 大師祈願云文

正作三寶冥助 傍祈七明神云

山王內證記云

一陰一陽之冥感被蔽塵累云

御遺告云 慈惠大僧正記

有陽北斗七星 有陰山王七神云

示云右山王主壽茶羅一字金輪云壽茶羅
祓用之此文尤其誠證也金輪是
七星主也又塔有三聖種子用

忍字事尤七星義我相叶此意也
胎身荼羅尺迦院宗勝佛頂種子
忍字也寂勝仙頂身金輪仙頂也
故調定為之寂勝佛頂又名金輪佛
頂又以此忍字七曜種子也故山王
金輪七星七曜同壽也依之山王本
地熾盛光佛頂習之

又云北斗七星者七佛藥師

云云依此文山王又七仙藥師為本地

四明安人全義云

當山七星降臨靈地

云云或一義我六觀音加明星天子

云云或一義我六觀音加明星天子

此義我山王本地六觀音加明星天子

可心得也大師於虛空藏尾明星未
下文在之隨虛空藏尾御自作山王
御安置北谷用伽井者大師亦同持
成就用伽水也即無契池余流
後傳法記云先定和尚

東時後嶺明星降未之靈地
西湛清池阿耨達池之餘流也

兼書

八部小谷同伽井

明星尾
虛空藏尾

成業房之虛空藏內也

大師

示之此示文即明誠文也然可思之

同山王三點不縱不橫事如何人耶

巖神靈應章云

雷電霹靂神 日本名山王

可心得也大師於虛空藏尾明星未
下文在之隨虛空藏尾御自作山王
御安置北谷用伽井者大師亦同持
成就用伽水也即無熱池余流
後傳法記云克定和尚

東時後嶺明星降未之靈地
西湛清池阿耨達池之餘流也

鎮護國家章云根本大師

靈山一會儼前未散

北斗七星 如在歎向

示此示文即明誠文也能可思之

同山王三點不縱不橫事何人耶

巖神靈應章云

雷電霹靂神 日本名山王

三點即三德 一點不縱橫

大北穀山王 小北穀山王

山王顯密一宗守護神事

五大院淨火云

靈山法花守護神全毗羅神者十二

神中宮毗羅神也

藥師法通略行要記云 一行述

宮毗羅大將神死主神旃勒十禪師

五大院火云宮毗羅本地人迦大宮

西方院座主記云

傳聞日吉山王者靈山地主明神即全

毗羅神也

又云三朝之間同為法花守護神

相對法則集云 覺超

傳聞日吉山王者靈山地主明神即金
毗羅神也大唐天台山守護神吾朝天
台宗守護神也為令弘宣一宗教迄
月氏震旦日域三朝為一宗妙典鎮守
又云於後五百歲為守護一宗教法不
現威力究大明神秘密灌頂之時奉
勸請山王顯密雜異大道一味也三國

顯密教法偏依山王護持傳未末世

顯密大道一味事

法花經云十方佛土中唯有一乘法

金剛頂經時處儀軌云十方佛刹中唯

有一乘法如來之頂法

并心義云於諸經中為中道一乘真言

如實相佛性等皆是一字佛頂異名

示云金輪王即山王知時天台真言

兩宗兼學併學不立字山王淨旛在也

中道一案不立字者金輪王種字

亦字也可思之

日吉并陰陽神事

相應和尚表白云

元慶七年於大宮西三条寺
理趣般若付表表

日吉山王者果地諸佛深位薩埵今

為利生為護法稟靈魂於陰陽之質

乘應迹於叢岳之巖哀一切而播神威

降衆魔而護佛法急幽陵而不考神

故无三契之苦崇靈基而不立祠故无

業之患无自業之故利他无內禱也照

遠近之故又名日吉文

示云稟靈魂於陰陽之所具文此陰

陽者入法門。尋之上觀。二法也。依之上觀。大意。惠心清天。附陽之觀也。濁地附蔭之上也。陰陽者。即止觀。旂也。若入玄途。尋之山玉。內證記云。一陰一陽之冥。威被寂塵。東之依之。寺家行事記云。大宮神。滅內高障。子下有餅及枕。又黃大。

臺絡塚

ツツク 又方種也。其形、所生、是也。宗私、穴、賢、不二、被、露、

已上

存云

正和元年壬子五月十日辛亥申刻於此敷山

神藏寺用宗傳傳寫了宗叔天台金剛
光宗致書

于時正申貳年卯月四日未刻書
寫了

三了

一山王秘記 內題山王密記

一卷

右以武州金澤稱名寺鈔阿本
影寫畢

大正十二年六月廿九日

