

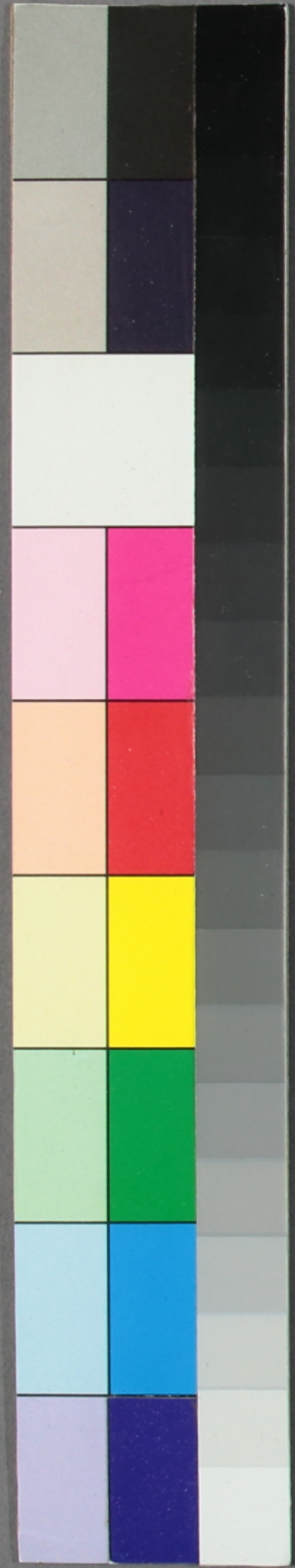
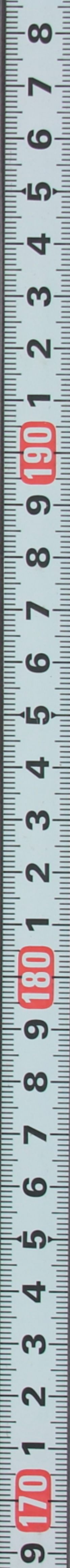
雁衣鈔

完

14

2478

137



雁衣鉞完



御本云  
此銘任本書之

御判



禁中御鞠布衣例

李部王記云天慶六年二月十九日温明殿前

有蹴鞠事當世得其名輩數十人布衣烏帽子

ヲ着タリ

布衣事

撰集秘記云布衣太上天皇  
已下隨便服用之無所限云云

張裏壯年之人用之但舊例無過失高年人多着之  
生白裏宿左後用之近來老少用之尤可羞刺事也

一織狩衣

久我内大臣通親公仁安三年正月八日記云大納言教命四  
品之後織狩衣雖令著織狩衣不得意汝摘不可著

一布狩衣

通方卿抄云極熱之比勿論依時依人款其門所被聽

人の著るる宜也 非可然人者不可然予少年

十二十三 故殿相具令糸六條殿給朽葉布狩衣結色

松藤 着之先院隱岐 傳時夏比上下多着之壯年之

或指廣結也白組

一張裏馬衣

保元中綱言中將春日祭上郷下向日中山内府于殿中將 看

縹張裏狩衣薄色指貫白衣二同卓

一白裏狩衣

或書云白裏狩衣故人雖裏左猶俾之近代嬰兒

多着之後成入道沈論不居顯官叙四品及甲之後

着白裏狩衣侍從大納言刑通 希會院見之白裏之

狩衣子也給 被流流 是表先失之剛途之由

欲以之思之侍從狩衣更不可着款近代西園寺 兼宗

成通、  
堀河右大臣賴宗公曾孫  
阿豆丸御三宗通男



積與考  
雅言記文永五年十月言  
今自上皇御幸龜山殿明  
後日御逆修件被逐出家  
衣黃綾  
衣黃羊  
權右兵衛任朝臣  
引高帽子  
花田  
待奴  
黃綾衣  
月草

● 花田

面裏同壯年人濃老人薄濃花田ハ師花田ニテ  
及武十余可着之白裏ハ自四五十着之或云世着之  
香

表裏同白裏ハ五十余人着之

● 木賊

表黒青裏白白裏老色也五十余人可着之

● 黒木賊

裏白祝之時不可用

● 薄青

表黄青裏青師薄青ハ三四十人着之白裏ハ  
五十余人着之ハ多ク青ニテ序子ハ  
年小ハ多ク薄ク濃ク多ク也

● 薄色

表薄花田赤ニテ多ク一表濃薄色至廿余  
着之白裏ハ廿已滿人着之

● 檜皮

表蕨芳裏ニ藍老色白裏ハ廿之後着之

洞院家記文保三年四月  
月十日賀茂奈津皇  
御幸中院東言  
衣檜皮  
白裏



薄紅黃ヲ差

青朽葉

裏青

紅梅

表紅裏裏蕚芳若人若之

白梅

面白裏蕚芳

柳

表白裏青若老若之

櫻

面白裏薄色

或云二藍

若色計ニテモ着之

樺櫻

表薄色裏濃色裏赤之方一十七七八着之

櫻萌木

面萌木裏二藍自樺櫻頗若之

卯花

表白裏青 春号柳秋号菊

鷄冠木

表裏同

花橘

面黃裏青

躑躅

面紅梅裏青

梓 棟樑欵

面薄色裏青

欵

面薄色裏青 或云面蕪芳 裏萌水 廿許三著之

女郎花

面黃裏青秋初可着之至七八着之

海松色

面黑裏黑青老色也老人裏二藍或白裏老色也

虫襖 莖青

面青裏二藍或濃薄色廿許人着之自其頗若人

衣可有苔或人託虫襖將衣秋晴令着也其亦

不用但祭使やま色多畫之時或令衣

白糸

積與方 妙機記文應至宵音 穿身 見物 着布衣令赤生院 頭文分 將衣裏綿結用鍊結若 鷄冠衣領重白生單 衣近日之法上結之時暑單 衣人別度也晴日強不可然 車也

明月記建永辛八月 去百序幸 忠信中持 海松色 白裏將衣着色花



表白裏青秋末冬初着之若色也

黄菊

面黄裏青

紅葉

面赤色裏濃赤色

黄紅葉

面黄裏黄也但青裏之毛付也

枯色

表薄香裏青自冬至二月許可着之若毛頗老毛

着也 或云於所 毛色なり

松重

表青裏獲芳或云濃薄色赤之有之 十七八

着之冬色也 或云表萌外裏赤色

氷

表裏白但表ハ只張ハ裏板引也或表裏共用

引糴事在ハ

依四季可着色

春

紅梅 白梅 柳 櫻 萌黃 椿 梅

夏

卯花 鷄冠木 躑躅 棟

秋

萩 女郎花 秋初 海松色 古青 白菊

黃菊 秋末 冬初 紅葉 黃紅葉

冬

柏色 松重 氷

一不論時折節可着色

白襖 二藍 萌木 花田 薄色 薄青

檜皮 赤色 青丹 香 朽葉 淺黃

苔色 海松色 蕨芽 木賊

一祝之時可用色

松重 海松色 白青 二藍 萌黃

一奪取之時可忌色

薄花田 薄青 赤色 香淺黃 槇 枯色

苔色 薄色

一移徒之時可憚色

赤色 檜皮 苔色 萌木 薄青 梅  
浅黄 香

一常不可用色

黑木賊 比金青

一用布狩衣色

白張布狩衣ハ青雨時着事也

白張 香 二藍 斜 萌黄

赤朽葉 端ハ裏ヲモ 付者 女御花色 青仁

菴芳 朽葉 薄青

或云布狩衣朽葉香用之 二藍之モ 着款當ハ

不亦似款布狩衣ハ織物指費ニ着タレカ能見也  
只指費ニ頗貪氣有之款

一侍狩衣色事

赤色 二藍 花田 虫襖 薄青 菴芳

香 檀 赤檀 檜皮 木賊 薄色 海松色

薄青 表白 裏青 氷 花田ノ己メニ口薄青

重代家元侍海松色木賊ナトシカ上モ着事當事  
又一日晴時狩衣付練費又五位侍着角香狩衣  
事晴之外細之不可用之云々

一 袖結事

有裏狩衣如常

練裏狩衣長練結生裏三差生結也或書云薄平結三十四五

以後人不可差也

但於六位、雖為有裏狩衣可差搓結

是秘說也

布狩衣結事壯年人青村濃紫村濃中年人濃

村濃老人白也

四十八九人頗可早速也

然五十一已滿可直領者白指貴人袖結可白也

但雖壯年人於有也 狩衣

香花田二藍麴

用白緩結常

事之或村濃如常

幼雅人或薄平或置結也

置結ト云、毛拔形、形、糸ヲフサ、其中ニ或花

或草色々々結也

正下四位中将ハ雲空極官位也 可着白裏狩衣

可差組分結也 為年次者猶可為薄平款袖結

ハ不可用也

一 折吹反事

問云袖端弄吹反折事 其故如何又何狩衣可

折哉

組分結

紫ノ掛緒ヤウ丸ノ或松林云袖結厚細組フキヨリ糸ヒテ組クハ草ナシ

姉撰記文應三年四月

柳狩衣右吹反折之文九籍折之是引勅裏狩衣之時一説也折任テ左右吹反折之依

續政考  
大猷門  
嵯峨内大臣家嗣  
嘉祿四年七月一日内大臣  
正三位承宣七月廿五日  
德寺大府  
實能公依保元元元大臣  
洋土寺  
三条 善房公号淨土寺  
建長寺大府内六太政大臣  
建長寺大府

答云於吹反ハ表裏色替之時ハ雖爲何色結搦  
之日可折之 謹流内大臣 家嗣云  
德寺大府予爲卿使時行向十練臺<sup>テリノ</sup>手本<sup>モト</sup>  
反十或 反德寺寺可反<sup>カシ</sup>由示之淨土寺  
何様之玉可一様之由示之予後之業之可反之  
侍布衣ノ裏能時吹反シトテ爲見反之<sup>セカ</sup>歛草  
狩衣不可也

一衣色事

紅梅 蕚芳 薄蕚芳 濃蕚芳 萌黃

或託云萌木衣ハ自五節着之行家此由執<sup>ニ</sup>  
薄色紅紫是<sup>ニ</sup>後<sup>ニ</sup>綠<sup>ニ</sup>苔<sup>ニ</sup>歛<sup>ニ</sup>黃衣白衣山吹  
練貫綾

一草衣色事

濃紅白青黃

問云布衣ニ出萌木草事有之哉然者何之色  
草可出哉答云萌木草事勿論紅草白草  
例事也其外蕚芳濃草亦有之  
又問云上結之時摘袖着草事有之哉

答云遊迄事細細ハハ未見及也

一 大帷色事

白ハ明黄ハ香ハ藍摺ハ紅

一 带色事

冬躑躅夏二藍

公御以下紫色人赤色其外二藍

白生带若六位

之人晴之時可用之但地下六位常ニ用事秘説也

又一日晴之時用錦常事有之

或託云凡持衣带一切下褰裙用之仍随其色

公御并紫色四位五位有文赤色非紫色四位

以下地下人亦每文二藍也青色带ハ着青袴紫

下褰人用之

向云如柳櫻持衣着之時

カクハ反冬常事有之哉

其故如何若為紫色然ハ何白襖之時不

用之亦又可用ハ何也布衣之時可反也

答云白襖之外反事未見及不存知

一 奴袴下袴ハ色事

在直衣篇仍不注

近來細用習持衣色

積與考  
内侍時抄云狩衣ハ白襖二藍  
常物ハ香ハ直物ハ老者若合皆  
用之但此道ニ我下思人着之  
香共裏又白裏布單持  
衣皆然ハ  
柳櫻ハ若人ハ有與刷之  
時ハ白襖布衣ハ冬の帯  
ハ裏ニしてナカハハ  
若人方よし所執  
又夏二藍の布ハ單持衣ハ  
白生の帯ナリ事ハ  
若人方よし所執

梅 面白 裏 蕚 芳 自五月至二月着之 欵

櫻 面白 裏 花色 櫻 裏 是也 自五月至三月 欵

梓櫻 面 蕚 芳 裏 同 時 節 同 樣

柳 面白 裏 青 四季 通用 卯 屯 兼 同 狀 之 故 欵

裏山吹 面 黃 裏 紅 自五月至三月 但於狩衣 春季用之

花山吹 面 薄 打 葉 裏 黃 時 節 同 裏 山 吹

藤 面 薄 紫 裏 青 三月 用 之 四 月 同 通 用 之

已上春季可着 用此色 欵

盧橘 面 打 葉 裏 青 四 月 五 月 着 之

菅浦 面 青 裏 濃 紅 梅 時 節 同 盧 橘

棟 面 薄 色 裏 青 四 月 五 月 着 之

瞿麥 面 蕚 芳 裏 青 或 面 用 紅 梅 兩 說 也 四 五 六 夏 三 月 着 之

桔梗 面 二 藍 裏 青 五 月 六 月 着 之

女郎花 面 黃 裏 青 六 月 自 祇 園 會 日 着 之 秋 季 通 用 之 但 九 月 於 狩 衣 非 常 事 欵

萩 面 蕚 芳 裏 青 時 節 同 女 郎 花

已上夏季可着 用此色 欵

檀 面 蕚 芳 裏 黃 秋 用 之

龍膽 面 薄 蕚 芳 裏 青 自 九 月 至 五 節

● 黃菊

面黃 裏青 時節同龍膽

● 葉菊

同柳号時節同黃菊

● 白菊

同梅号時節同黃菊

● 移菊

面中紫 裏青時節同右

● 青紅葉

面青 裏朽葉 時節同龍膽

● 黃紅葉

面黃 裏蘗芽 時節同右

已上秋季可着用此色款

● 松重

面青 裏蘗芽

冬常用之但秋季不可有憚也

● 枯色

面香 裏青

自師馳至二月款但五節表着間用之款又  
三月着用間有哉此和例近曾雖不可近素  
儀不可及色難款他多又此相透不可勝  
斗款

● 青丹

濃青 差黃表裏同色

● 苔色

面香 裏二藍

● 赤色

面蘗芽 裏縹

● 白襖

● 二藍



萌黃 薄青 縹

香

檜皮色

海松色

木賊 青黃 白黑

已上不定時節欵

玉襖

一說為玉色 但夏季着否存暑儀欵

朽葉

面欵冬 裏黃

茶染

槿

同衣

黃青裏

自秋至五節欵

萌黃

自五節至春 或号若鷄冠木 又四月用之

薄色

時分不定

黃衣

春季着哉否有異儀欵

紅衣

重中紅梅衣 紅單等之時号 紅白 重白 衣白 單等之時号 紅薄樣

紅梅

紫衣

什櫻裏之時号 蒲菊染 重薄紫衣 紅單 之時号 紫白 重白 衣白 單之時号 紫薄樣

雜言御記永享十月三日  
今日上皇幸龜山明後日御  
逆修伴日被逐侍出宮家  
左馬頭公永朝臣 黃書裏  
狩衣 紅衣

欵方

表紅裏黃表薄朽葉之時  
号花山吹

裏濃蕙芳

不定時分

白衣

指貫

紫方

半色

薄色

淺黃

青色

二藍  
夏

紫花色

夏或号薄色  
或裏青云々

瑠璃色  
夏

白色

近代着る哉

青鈍

半二重

半葉色

本云

又陽明本書字平

應永己卯曆應鏡三五天以

公務隙任馳筆者也

鷄首在大巫藤念判

應永世年南呂五々借請

一位大納言 兼宣 自筆字年

課命管絃毛錐子掃鴉引

了于時清風調之頻挑一

點之弦燈秋秋所之既聽

三更和鐘焉

鳳城龍宮藤倉列

康正二年沽洗念五日借請

前母親時房公 自筆字年以地筆

書字了也右奧書者祖文

入道有法抄也正本損失

之有重所寫至也干時

三春與漸盡百草香已

稀矣

諫議園三永元大弁庭藤京

大和守積興

右一卷以繼殿頭積興宿禰本  
書字尤可珍藏者也

錦部里人藤系榮

以藤以文藏書傳之授訖

吉身外建

