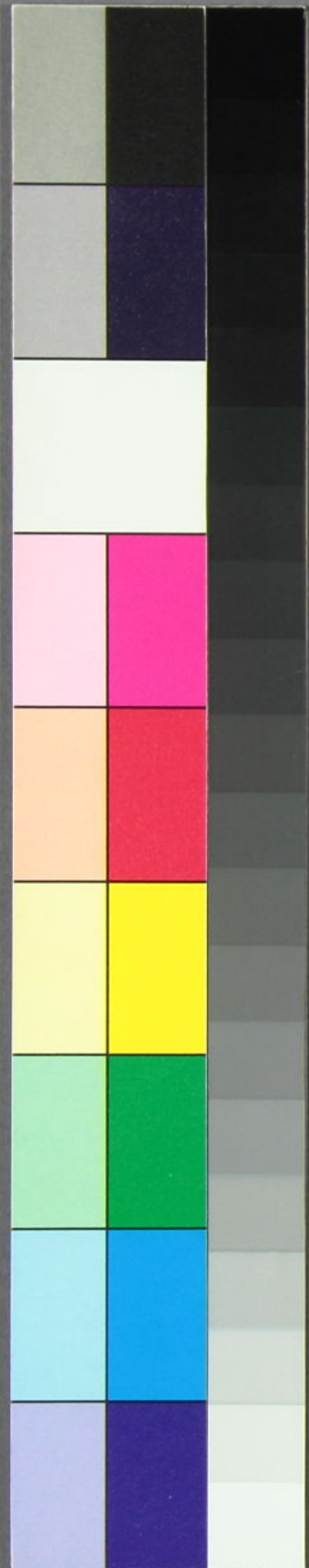


服
忌
口
説

イ 4
2478
68





服暇并雜穢之事

一 一年服之事

父母夫

一年之服者以十三月為限不計閏月又母之喪者或過立六月或經二三年雖初聞之以聞日為始可有十三月之服夫者暇三十日也又養子為本生父母一年

但立十日三十日之間往來於
清淨取并冬會等忌之



天中集卷六十八
服暇并雜穢之事

一 五月服三十日暇之事

祖父母 養父母

五月以下服者計日故百五十日也或云嫡孫之

承祖父母同一年又雖養父母一家相續之

時者如奉親一年

如此之時為本親
亦一年有舊例

一 三月服九日暇之事

曾祖父母父方ノホケウハ 外祖父母母方ノホケウハ 伯父父方ノホケウ 叔父父之

姑父ノヲハ

妻

兄弟

姉妹

父之父母

嫡子但女子雖初出生准庶子

異母兄弟姊妹

已上服九十日暇九日也但外祖父母暇三十日也

一 一月服十日暇之事

高祖父母曾祖父母之父母也

舅母方ノホケウ

姨母方ノホケウ

嫡母

继母

继父同居不同居者无服

異父兄弟姊妹

庶子

嫡孫

養子

一 七日服三日暇之事

庶孫 庶子之嫡子又嫡子之庶子也

從父兄弟 兄弟之兄弟

之子也但父之嫡子之庶子也 甥 姪

一 僧尼服臘之也

僧尼遭二親喪者如俗法可居服也於傍親者不可有服服也但僧尼其身死去者傍親若服可依中制

一 喪子之有中生傍親服臘也不可居喪之傍親之服也

一 七歲未滿之也

七歲以下之死者父母親類之服臘又欲親類之七歲未滿之者則无服也

但於死後則大人小兒无其差別

一 改葬之也

改葬者改移尸也一年服者臘九日且月服者十日三月服者七日一月服者三日七日服者一日也

雜錄條

一 妊者其夫忌之

史者陳月方社宮社俗多謂可以擇之

但何留內何亦
也代不擇之

染之之後其夫者能其其擇於日者三
十日之間即身解之何留內何不忌之他日
產者然亦者能而止通連於彼方之社身者
昔不擇之

產婦者其月以後社多謂忌之產後者
過七年者而可多治社也

產生之禮二十日他處初七七日為中產禮
也他通連之甲乙丙三社忌之七七日之後者
跟產婦之殿乃禱儀之社門所以別其別也
即產不擇之或庶緣等也東入之人其喜擇也
但社身之日忌之入社七七日已後與產婦同
產之人於別殿隔一處者因生子細也於

社受者他於他所ニ按之り可隔之産生之後
胞衣未下之未未切臍結之間通達不悖之
雜然者此也之明也

一 胎産之事

甲子月以後之鴉胎之聖也其所三十九日也

甲乙丙三胎日常之死人云々月以方之腸胎
之乃血流准月水忘七日

一 月水之事

七ヶ月之乃忘之此也之人曰産日火忘之中人
到のり而行水之後不悖之社受十已後也

一 死穢之事

人死而卒甲乙丙三胎忘之但自葬埋り
計之但穢所不置敷者所者乍立門内
迄来入之人強不忌之於此也之明也
有死骸之乃入之處者甲取捨骸之後
到解者乃受取其穢所物者乃丙此骸者
於甲之

内_二有甲乙丙_一之段_一之儀_一而異_一字_一常談_一之
甲乙丙_二之轉_一不可混_一月_一而首_一

一 隔牆別門不為禪子

隔牆別門之知不為禪也

一 隔岸禪之子

隔岸之禪二十_一門_一死禪_一忘之_一改移之_一寺_一且

初之寺俱二十_一禪也

他人差經_一令_一改葬_一之_一以_一者_一此_一禪_一可_一及_一殺_一也

然_一不_一混_一在_一於_一其_一禪_一不_一之_一人_一者_一但_一可_一受_一之_一也_一耳

一 五体不具禪之子

死人雖_一五_一体_一不_一具_一胸_一以下_一腸_一相_一連_一者_一忘_一三_一十

日_一云_一頭_一有_一子_一是_一之_一切_一謂_一之_一五_一体_一不_一具_一忘_一七_一日

一 死人_一美_一文_一高_一白_一骨_一之_一子

五_一体_一不_一具_一之_一骨_一体_一并_一序_一无_一完_一血_一氣_一者_一不_一為_一禪_一也

一 分散骨之子

死人_一之_一所_一骨_一子_一三_一十_一禪_一之_一後_一非_一根_一本_一之_一寺

他_一所_一或_一他_一寺_一分_一散_一之_一以_一忘_一七_一日_一又_一為_一禪_一限_一之_一中_一者

權大切言藤原光綱

忘之十日

蘇大氏言

一 年肩之乎

不得止乎務於肩之人者忘者之謂也

一 禪物以聞分見分禪之初乎

不知有禪相為禪初以見分禪初依以得身香之口以計其禪大也

一 自禪所來書狀銘之乎

任物者快活為非忘限自禪所來書狀於門外傳者解之或放續之後可取入之自其方石仕之人不可解之云寫書是也衣服等自禪所望不可取入之忘之其所以有之衣服等清淨之意隔置取入之則忘也雖忘非予之望忘之石絕之衣服不綴之書自禪所取入之忘之云折帛石忘之也繼文忘之雖石不憚之乎

一 刀禪之者

斬刃刀為二十日禪

一 殺害之整固之者

殺害人之時整固之者有禪字不謂死人
當之禪也。是也。亦之候也。於宅中殺之其
内所入之整固之者為二十日禪也。亦而殺之
不謂其死人之禪也。只忌當日

於宅中殺害者地禪二十日整固之者入家内

入為二十日禪也

一 繩取之者禪之者

打首以早放繩者无禪不到死候也

一 日殺主禪之者

斬檢者忌當日置斬者為二十日禪古來如此

一 當日忌之者

吊喪

不入門内而吊人死之候也

野送日之儀葬儀并入葬場人等為二十日
禱也

到山作祈禱也

遭七日之法也

父母正忌日 長父母准之

產禱七ヶ日以後門座

不禱禱輕服暇之人門座

不禱禱五ヶ日之暇者門座

他於初喪者
可隔二日

兩禱之人於地氣無令悼之

已上雖多不禱者日不喪入 内素

一 笑治忌之日

至之ヶ処者可悼為至四ヶ処者其忌三日

一 食魚鳥人之事

大社不忘之宮寺社等云々忌之

或云鳥之日
奠あり

一 合五辛忌之

凡有臭氣者相同

大社不忌之但以臭香失可為其限

一 六畜忌之

六畜者馬牛羊豕犬雞也但雞之產死之禊

鹿雖不入六畜唯豕忌其穢穢等准之

七種禊之 死禊也

他社作不具三日
甲乙二社忌之

當到時會

喫完者奉人七十日合火也十日又之合火二十日

雖不在中如日家者其日長隔地可為法

神社 禁裏 院中同之

喫穀羊肉者忌也其穢禊准之

甲乙丙三轉

甲トハ極禊ノ奉人ナリ其極禊ノ人ニ日火同禊ヲ混合セル者ヲ極トス又其極禊ノ人ニ混合セルノ丙禊トス此ノ輕クナリナリ是ヲ甲乙丙ノ三禊トス

甲乙丙三轉

禊字

