

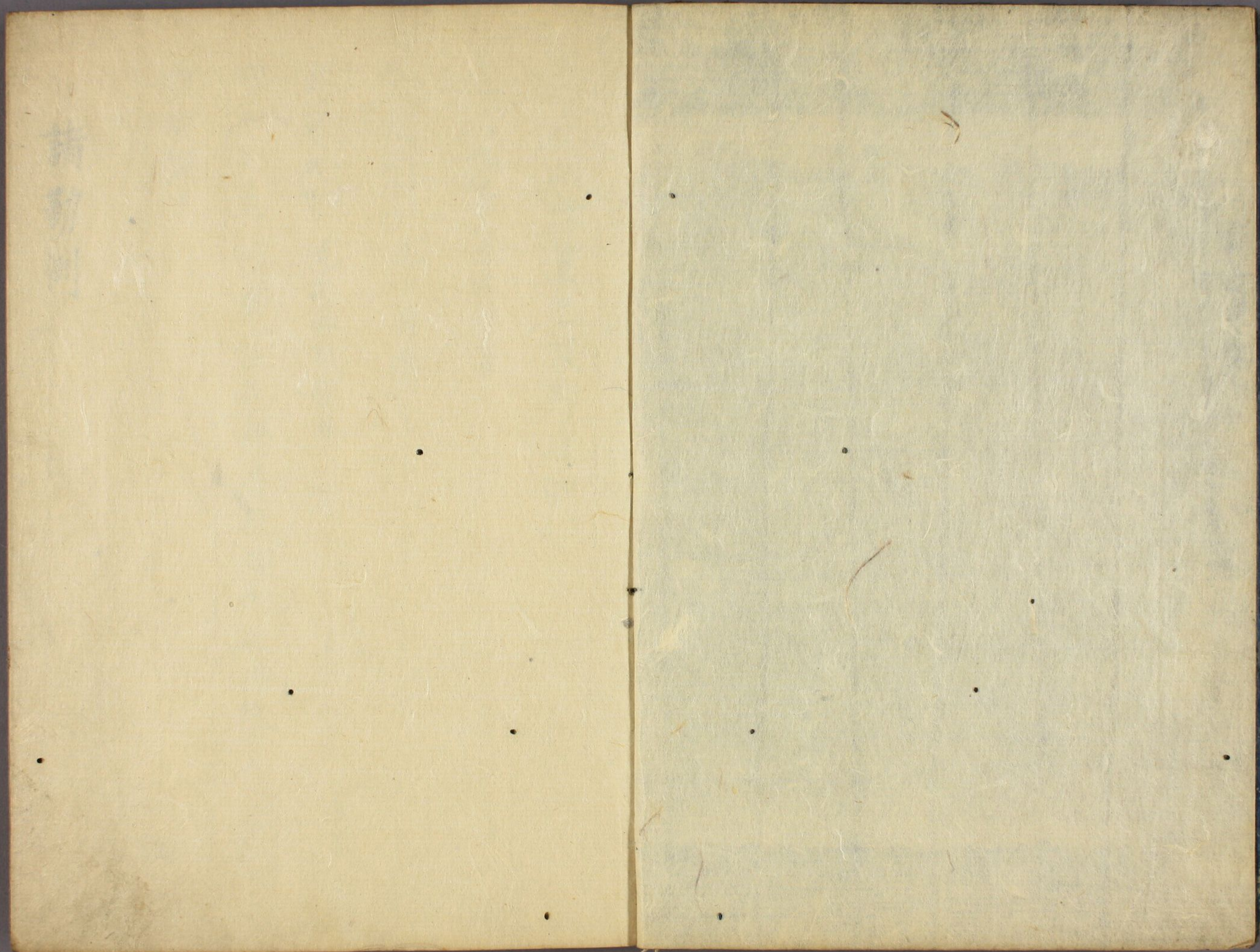


雑例集

全

イ 4
2478
48





諸勘例

任官之後即任例

先公入官 夫大明

任官之後即任例

先公入官 夫大明

任官之後即任例

任官之後即任例

門 4
號 2478
卷 48

任官已後即位例



光仁天皇 元大納言

桓武天皇 元中務卿

光孝天皇 元二品式部卿

宇多天皇 貞觀十二年賜源姓鄉拜任侍從

後醍醐院

Faint bleed-through text from the reverse side of the page, including characters like '天皇' and '院'.

△不即位後号^允天皇例

草壁皇子 号七世天皇 天武天皇太子文武天皇父

舍人親王 号崇道盡敬天皇 天武天皇弟八皇子廢帝天皇父

施基皇子^乙 号田原天皇 天智天皇弟二皇子光仁天皇父

早良親王 号崇道天皇 光仁天皇弟二皇子

△自東宮院号例

小一条院 敦明

三條院 御子七和五年為東宮寬仁元年押有院号

出家後院号例

後高倉院 守貞出家法名行助

高倉院御子出家之間不即位御子後堀川院兼
久三年七月九日御受禪仍同八月十六日為太
上天皇

小一余新 建隆

八日東宮院是八日

賜姓以後立親王例

光孝天皇皇子

式部卿是忠親王

元慶八四十三賜源姓寬平三十二十九立親王

元中納言
從二位

曰
太宰帥是貞親王

仁和三賜源姓任左中將寬平三立親王

醍醐天皇皇子

中務卿兼明親王

初給源姓天祿二十二任左大臣從二位貞元二四廿四立親王

二品

醍醐天皇皇子

上野大守盛明親王

初給源姓任大藏卿正四位下康保四七立親王

村上天皇皇子

照平親王

天德四十二給源姓安和元十二女七任右兵衛督從四位上
貞元二四十七立親王叙四品

須德院四代孫

忠房親王

初給源姓德治元十二女二任中納言正三位文保三二十八立
無品親王元應元九女任彈正尹

後嵯峨院皇子宗尊親王男

惟康親王

文永三十二女給源姓任左中將從三位弘安十六九任中
納言右大將同十月四日立二品親王

後深草院皇子久明親王男

久良親王

初給源姓任左中將從三位後立親王

△皇孫親王例

光仁天皇皇子

早良親王——伊豫親王

日
藤田親王——高橋親王

一条院御子

敦康親王——良子内親王

後嵯峨院御子

宗尊親王——惟康親王

[Faint bleed-through text from the reverse side of the page, including names like 藤原氏 and dates.]

後深草院御子

久明親王

守邦親王

久良親王

龜山院御子

恒明親王

全仁親王

滿仁親王

直明王

後宗光院御猶子

全明親王

恒直親王

後柏原院御猶子

恒弘法親王

後宗光院御猶子
勸修寺門主

後二条院御子

邦良親王

太子早世

康仁親王

世平王

邦康親王

邦世親王

姪子内親王

静覚法親王

後花園院御猶子

仁和寺

崇光院御子 号大通院
有院号 奉号 後崇光院
榮仁親王
貞成親王

後花園院 — 後土御門院 — 後柏原院 — 後奈良院

貞常親王 サダツキ 伏見殿 中務卿
邦高親王 二品 式部卿
貞敦親王 二品中務卿
邦輔親王 二品中務卿

二品 貞康親王 — 邦房親王 二品式部卿 — 貞清親王 二品

邦房親王 異本如此有之 — 貞清親王 — 貞康親王

後陽成院御子 八条宮

智仁親王 — 智忠親王

良尚法親王

曼珠院門主
良恕法親王才子

△法皇之例

宇多院

昌泰二十十四御出家 兼平元七十九崩御

朱雀院

天曆六三十四御出家 同八十五崩御

圓融院

寬和元八廿九御出家 正曆二二三崩御

花山院

寬和二六廿二御出家 寬弘五二八崩御

後三条

延久五四廿一御出家 同五月七日崩御

白河院

嘉保三八十四御出家大治四七七崩御

鳥羽院

保延七三十御出家保元元七二崩御

崇徳院

保元元七十二御出家七寛二八女六崩御

後白河

嘉應元六十七御出家建久三三十三崩御

後鳥羽

長久三七八御出家延應元二女二崩御

後嵯峨

文永五十五御出家同九二十七崩御

後深草

正應三二十一御出家嘉元二七十六崩御

龜山院

正應二九七御出家嘉元三九五崩御

後宇多

德治二七女六御出家元亨四六女五崩御

伏見院

正和二十十七御出家文保元九三崩御

後伏見

元弘三六女六御出家延元元四六崩御

花園院

建武二十一女御出家貞和四十一崩御

光嚴院

觀應三八八御出家貞治三七七崩御

光明院

觀應二十二女八御出家康曆二六女四崩御

崇光院

明德三十一女御出家應永五五十三崩御

後小松

永享三三女四御出家同五十一女崩御

後花園

文正二九女御出家文明二二女七崩御

光厳帝

慶安四

同感淨

延宝八八十九崩御

後水尾

右合女三代也三ノ外聖武孝謙平城清和モ御出家
リトモ法皇トハ申ナル乎醍醐一条院八御病ヲモクナリ
于御出家アリ仍不入

△皇夷將軍之勘例 畧頌之内

田村磨

延暦十六十一丙戌任

源頼家

建仁二七女二任

藤頼経

嘉禄二正女任

守邦親王

延慶元八十任

源義満

應安元 任

同義教

正七二三十五任

同義政

文安六四廿九任

源義尚 文明五十二十九任

同義植 校尹 延德二七五任 永正五七一再任

同義澄 通高明應三十二廿七任

同義晴 大永元十二廿五任

同義輝 藤天文十五十二廿任

同義昭 永祿十二十八任

同義榮 永祿十一二八任 干時左馬頭 同九月薨 么編補任ニ見タリ 傳記無所見乎



△外記史申拜賀之例

康富記曰文安六年四月廿九日少外記康繼申右少史兼任之拜賀 次第畧之 申次藏人以量也

同記曰宝徳三年八月廿三日新大外記中原師幸申拜賀申次藏人中務丞原定伴也

[Faint bleed-through text from the reverse side of the page]

一人勤外記史內記三役之例

康言記曰寶德二年九月九日止而奉幣也外記康顯史
橋負職少內記康顯也負職依遠例不參問康繼可勤代
由也康繼又遠例由之康顯又勤史代者也

同記曰寶德三年八月十六日勤率也上卿花山院中納言

家嗣外記康繼 右少史也又從內記代

同又六日止而奉幣上卿日野中納言 資繩職支頭 在中

并親也 官方兼行才少外記康繼 右少史也官方兼行又勤少內記代

節會外記史着階下座例

康言記曰享德三年正月十六日節會如常 畧次上官着

階下 南階以西也官務為務予六位忠種康繼後職以上六

人東上南面也此座應安永和以後中絕去寶德朔旦冬至

時上官着階下此例也復旧儀者也兼內申職支

仰修理職令設打板掃部寮設座 簷上各半帖一投

△節會同栖奏之由

康富記曰應永文七年正月十六日節會如常畧獻國栖
奏內并下殿以官人召外託予趨進跪捐內并仰云同
栖奏予捐退令召使催之近年此躰不見及其由斗也
予假參跪申奏之由

△召使勤宮主并祝役之例

康富記曰文安四年六月廿日今夜大祓召使秀同勤宮主
役云云

同十一月廿五日今夜園禱神祭也上卿才中納言源持
康卿左中弁教忠朝臣少外記康顯召使久繼等參行
內侍不參久繼勤神祇官祝師役云云

同記曰室德三年十一月十八日園禱神祭也上卿才中納
言明豐卿才右中弁繩先外記康繼召使秀同內侍
不參也秀同申祝

同十九日鎮魂祭右大弁宰相教忠卿才不參才少外記

康繼召使秀回

兼神祇官宮主

内侍等参行

[Faint bleed-through text from the reverse side of the page]

△召使不参陣官人為代例

康富訖日享德三年正月七日白馬節會少納言不参以右
少將藤雅因為代内監康典四品為式兵輔代右次將不
足以左中將教因為右也召使不参以陣官人為代

[Faint bleed-through text from the reverse side of the page]

△少納言勤弁代々例

康富記曰文安六年四月二日今日祈年祭也
式月依無武家用脚延引
上卿大納言寶雅卿弁不参少納言平有政朝臣為弁
代参向神祇官

(Faint bleed-through text from the reverse side)

△大外記三人参役々例

康富記曰應永七年正月十六日節會大外記師胤朝臣
同師勝朝臣同師世左大史為緒宿祢同内右宿祢等
参陣

同文九年正月十六日節會大外記師勝同師世朝臣同師
卿朝臣才大外記師野等参陣

△關白以前内覧之例

兼通么

堀川關白 天祿三十一女七任内大臣即日為内覧

道長么

御堂殿 長徳元五十一内覧 平時才大納言左大將

師實么

京極殿 兼保二九女六内覧 平時才大納言左大將

忠實么

知足院殿 康和元八女八内覧 平時才大納言左大將

兼實么

月輪殿 天治元十二女八内覧 平時右大臣

[Faint bleed-through text from the reverse side of the page]

良經么
後京極殿 建仁二十一年七月長者内覧 干時左大臣

右康富記之内文安五年八月之所見タリ

(Faint bleed-through text from the reverse side of the page)

△少外記叙辭之例

類聚國史百一曰貞觀十九年正月三日陽成天皇
即位之日正之送上少外記興世朝臣貞町叙外從立
位下

元慶元年十一月廿一日正之送上少内記惟良宿祢高尚
叙從立位下 左兵衛大尉少外記忠宗朝臣是行
叙外從立位下

中原宗親 保延三四三任才少外記 元大舍人允
轉正叙位

[Faint bleed-through text from the reverse side of the page]

武智元么五代孫

▲藤元方

大納言
民戶卿

右京大史

致忠

保昌

勇士武畧長名人也
正田下 長元九九卒 年九

女子

原滿仲室河内守賴信女

經基王子滿仲弟滿政十代孫

▲原光季

豐前守正土臣下

先行

歌人千載作者

河内守大和守大監物
大膳進 民戶丞

正之下

後鳥羽院北面

親鸞上人ヨリ十思

自是本願寺二流分

東本願寺

東本願寺

大僧正

宣如

後本願寺

大僧正

琢如

△先佐

法名顯如

号信巧院

權僧正

文祿元十二年遷化

光壽

大僧正教如

慶七十九年遷化

光從

宣如

光英

明曆元年
飛鳥越後

興正寺

顯尊

佐超

權僧正

昭玄

權僧正

昭超

權僧正

西

光昭

光四

大僧正准如

大僧正良如

寬永七十九年遷化

光晴

大僧正泥師院

光海

大僧正

△諸大吏下北面之例

武智元五男巨勢元五男真作ヨリ七代孫

藤親房

雅示顯

從五位下

特忠

下北面

從五位下

特

玄蕃元從立下

△官掌補主典代例

中原威信 長福門院主典代
中原國保 史筑後守

中原威繼 史大和守
子孫候北面

△内舎人任史代例

大江佐忠 天永元十任右少史 元内舎人
轉左任壹岐守

中原朝臣

本姓十市宿祢天延二年十月改宿祢賜朝臣安寧天皇弟三皇子磯城津彥命之後也云云

從五位下
太宰少貳
勝良

少外博士
春宗

從四下 初賜中原姓
有兼

從四下博士
致時

高勢
師任

大外博士
師平

大外博士
師遠

高勢博士
師元

大外博士
師尚

正下
師綱

大外博士
師季

大外博士
師光

大外博士
師重

鳥家猶賜文書云云

高勢
師兼

中原朝臣
轉次
天延元年
因會入
...

師顯

教者院判當主計類肥前守大隅守
大炊頭彈正大弼、房勢、博士正四位上
所載職原抄之三條外記是也

直講正五位上
師富

大外博士
師古

大外造兩正

此子孫諱曰武家ノ奉書ヲ引破儿

然ニ依テ被テ罪科大炊系領被下

清家

師守

師豊

大炊頭不任大外記
師孝

自么武被處罪科
師孝知行介大炊
寮領等被下情
少納言業一之
後伴一院斷絶也

大外 書家性存
師勝

大外 雅示類
藤
師貞

大外 道世
師親

大外
師村

大外 博士
師宗

大外 掃部頭
師蔭

大外 掃部頭
師了

大外 掃部頭
師香

大外 掃部頭
師胤

大外
師卿

大外 掃部頭
法名覺城
師富

師義

師稱

師廉

伴隆

書博士助教
少外直講正之下

博士助教正之下
少外直講

博士助教
少外正之上

伴方

助教博士
少外正之上

直方

助教博士
少外正之下

直尚

助教博士
少外正之下

尚頭

助教博士
正之上少外

伴季

少外博士

右伴季三ノ断絶ノ尚頭ハヤリノお家ト三ハタ
リ不任大外記款
當家ノ伴隆ノ別レト三ハタリ

康綱

才大

康隆

才大

重貞

才大 以上三人不叙爵

英隆

才大叙爵
隼人正

康富

中務才少甫
隼人正

康頭

左兵衛
隼人正

康貞

隼人正

康雄

左少史

日向弁
才大
少用

康純
少外左少
継

康政

少外右少

号徳菴

賢好

少用

依為清家秀賢朝臣
門中清原ト改姓云云

嵯峨天皇御子

原 勳

左大臣

昇

大納言

仕

武藏守

死

無官

綱

内舍人

号箕田原二

[Faint bleed-through text from the reverse side of the page, including characters like 原, 勳, 昇, 仕, 死, 綱]



以下
3丁
白紙

萬覺書

Faint, illegible text bleed-through from the reverse side of the page, appearing as light blueish-grey marks.

Blank page with visible paper texture and some minor staining or foxing.

式
文殿別當史類左右史生二人

厨家別當少納言舟外記史各一人類水政官并左
右史生各一人並一年為限

下部帶職神祇式外四

是八神祇官下部女人下リ口ノ中ニ宮主ニ
任スル者シ職下云中匠氏ノ中器量ノ
者祭主ニ人祭主中匠ノ中職変
イルニテ表々々々職章アル官ノ職変
ト云女官ニ毛職章アル可シ職変トツケ其

外ヲ敬吏ト云ク

位田夏

令余三六位已下八位田無ク聖武天皇ノ御時
在位已下初位一ニ位田ヲ給フ由續紀本紀ニ
見タリ

隨身

將曹府生番七近衛已上隨身也將曹府生ノ上
爾ノ隨身ト云騎馬也以下ハ步行

小隨身

果小上直リツタサシ子ト云中少將タレ私ニ隨身
イマニツサセ召ツカフノ小隨身ト云ク

衛府七

番七

陣
陳官人

隨身ノ功ヲヘタル者ナル

布衣者

在位已上召具スル也六位已下不召具ク

朝臣書く

四位ハ節會十ドノ敬状其外ヒトリタケテ人書付時
十ドハルルヨウニ某朝臣ト書ク位是書連是ト
キハイツシモ朝臣ノ下ニ名ノリツ書御能御會
十ドノアシ状ノ時ハ大臣ハ左大臣右大臣トハナリ書
納言ハ唐橋大納言四世中納言ト書殿上人ハ後廣
朝臣十ド、書ク

親王

皇子并御兄弟人親王ニ仰立アリ或詔王ニ

一代二代後ニテモ親王ニナルハ天子ノ御猶子ニナリ
テノヨクノ御猶子ニナラズニテ親王ニナリト云
ハナキノソレ故親王ニ一世二世ト云ハナキ
詔王ハ一世二世ニヨラス親王ニナラヌヲ詔王ト云
詔王ニテハ世ツタツバ王胤ツキテ白丁ニナリ

法親王

此東ニナリテ後ニ親王宣下アルヲ法親王ト云

入道親王

親王ニナリ後ニ出家アルヲ入道親王ト云是ヲ

規模ハスル也

外從五位下

姓ノ下ニ中ハ叙位ノ時スグニ五位ニ上ナラスノ先
外從五位下ニ上リサキ後年ノ叙位ニ從五位
下ニ上ルハ五位ノ位由ハ八町外之位ハ之町又

ハ四町トルゾ

成業

壹家ナドノ三ノ代ノ儒ノノキキタル云々

非成業

儒ノ譜外セサレモ時ニノソモ儒ニキミルハ
才云々

非儒

儒ニカラスナル云々

風記

陰陽寮ノ故障アリテ日時ノ勘文シ陳ニテ不
勘内ニニテ勘ハテノ勘文ヲ進ク云則上ノ鑑
ニ風記ト書クイダス也

科シテドノカセ産ノ風カセ 神祇式八祝詞卷

根固ク詞也

堅義リウキ

山門ニテ行フ堅義ト云他所ニテ行フ別請ビダキ

宿官

此条除用ク青書曰宿官ハ今年新叙爵ノ外記史式部民部檢非違使等依巡可受領

輩待其過ク間所宿任

舟官ナドノ職変ヲ兼スルガアトヨリ職変ツカ元
時頭ハツカヘテ又乃先職変ヲ辞ノ弁ハカ
リニ四位ニ叙シ頭ノアリシヲ待サト宿官也

空勘文ウツクノカモン

女叙位ノ時有ク江次ノ抄曰空勘文ハ自後朱雀
院御時不載可叙ノ者只載例許也則是外
記不知可叙ノ者只依年限加階叙爵例不漏
其篇月注載ノ者也至男叙位者知可叙ノ者
所勘載例并叙人也故称空勘文

吉服

中平年時着服用スル裝束ヲ云也

凶服

ナカシタニ時着用スル服也

小忌服

中院通方郷錫抄曰處曆度予見之麻布麁
惡物也四幅身二幅袖左右各一幅前方兩方引至天

挾帶前方引融キスワテラ上手也今度通氏朝

臣曰布美麗也如秋摺之或後方引帶下引

融三角中云云大韋會若豊明節會小忌袍着

次才只如鼓腋以袍替小忌許也今度下襲鹿

廣小忌鹿狡面疊成方へ引出テ折之

懸後鹿ノ折用ノ本頗ル右方へ引出人ノ小忌

多见也

雖可衛府至平小忌關腋也但平浪元大藏郷

七成着位袍

藍ニテカタフスリツケタル者ノサ、其外色ノカ

タアルト見タリ

吉書

キヨシノミズノ任官ノ始ニ見故吉書ト云參議ハ老
書ノミズ正官ニアラサル故也

交野

諸人交リキハ鷹カリトスル野也

禁野

諸人禁制ノ野也

明籍

諸月出入ノワダ也虫危正上者中務奉行六位

已下者式部奉行スル也

葱花

ギボシ

キホシノアルコシシ葱花ト云ヒ鳳ノアルコシヲ鳳輦
ト云也キボシノナリハヒトモチノ花ニ似ル故ニ葱
花ト云キテキホシト云ム

中男作物

中男ハサイクノ中ナル者ヲ云

惣在廳 儀也

治部有八僧ノ受ツル元省也ソコニ毎々ツク僧ノ受ツトリアツカフ者ヲ云威儀師八人從儀師六人有ソノ威儀師ノ首ヲ云也

己日 穧 ミノヒノハシラヘ

三月三日ノ穧ノ云也

語部

主殿寮ハ下ニ有之大堂會ノ時ニ役シテ是者ハ

今良 コニヤツ

イニイリ

男十百四十一人女二百六十六人主殿式ニ有殿上三
人御殿上人十人トニ仕ハル者乎

主殿女

小儒ノ受

受禪 ミゼン

先内、言ノ御位ヲユヅラルベシトテノ諸家へ仰
ラレ又ハ御傳受トトウケラルヲ受禪ト云也

讓位

表向ニ御位ヲユヅラルル儀式ヲ云ク

踐祚

神祇令曰謂即位謂之踐祚

受禪アリテノ先御位ニツカセ給フヲ踐祚ト云ソ
即位ハ表向職掌ノ政タルニヨリ御位ニツカセ給フ
後一年二年或ハ五年十年ヘダリテモ即位ノ儀
式アルモアル也是ハ乱世又ハ月脚十ノト
コソリニヨリテノ中ノ一ツハ踐祚アルト其ノ即

位ノ儀式アルカ本式ノ踐祚サヘアルハ即位ノ
儀式ニヨラス御世ノ中也

倭文

無文繪也

吉上

近衛下司也門ノ開閉スル者也

日蔭髪

冠ニ糸クサダルシ云

釵シハカセト云

假名遣曰漢王ノ釵天下欲亂之時者倒卧位
吉凶之間名御博士

笏シヤク

江次抄曰式部判官託曰七十寸二寸上廣二寸
七分下廣二十四分厚二分

百度座ヒヤクダ 釋奠

江次抄曰今案百度謂大炊寮之飯

文屋童ウチノコ

大學寮謂之文屋童政學生者文屋童

聰明チウメイ

醉シヅメ也釋奠後朝供天子

荒深アラカシ

退紅シノベ休下也退紅シノベト云也

後取シノベ

元三御茶之時堪大飲者奉仕四位五位多非職

之雲毫也

御膏菜

元三御菜ノ時カウヤクノ名ノイミダウヤクト号也

近江火切

餅之在所也

兼足

七一尺六寸許高廣五寸許押赤両面錦者也
童時時置之御成人時不用御足ヲモ多ク三

夕ニ御倚子前ニシク

大儀

即位朝賀等也上下着礼服

中儀

白馬若牛皇明等也刀柄奴上類列

小儀

元日踏歌等也讀入是類之中小儀上下皆着
常袍

三節 鄉酒

元月七日十六日供之故曰三節北少抄曰其糟也

行立次別

么武令曰凡文武職及散官朝參行立各依位次

為序シテ位同者立位以上即用授位先後之位以下

下用齒謂齒齡也

外任奏

謹固守女等或任符未給或雖給任符未赴

國之時朝參須節會之時外記注其人後變

未始之前就內升奏聞返給之時仰可候列

之由外記表上宣以件宣旨給中務大藏式

部令載見參也外任奏依通次亦以五位列四

位之上然近代只任位次書之兼官并昇殿人

不載之

鳥曹子

在表明明外東之角

屬星 シヨク セイ

半昇ノ星ト云ク

黄杉御袍 クワノヒノシ

文梧竹鳳凰也

青瓷 アヲシ

茶ヲシノヨウナル物也

出車 イタシククルマ

女ノ系車也

議所

セシキノ所シ云ク

陣

カキテス取ニアテスワテナリ居ル所シ云ク

陣ト云ク

侍從列

節會

江次第抄曰或抄云次侍從四位五位之中以有年

劣者補任之神祇官

備大少副 祭主

弁官

中少弁 詭司也

官

內膳正詭陵頭
齋院七官

次官

八省大少輔
內藏助

外衛佐

馬助
詭道博

士大夫外訖內訖畿內國司

義乃守
散位筆等皆

補之

私案侍從之職者侍於天子之左右補闕拾遺者
也假以他官人任之八員之外謂之次侍從近代
無負數唐朝之制亦南書翰林宋士兼書翰林
宋士御史中丞府尹亦侍郎給事中中書舍
人左右諫儀大夫等為侍從
中少將十トモ次侍從ノ中乎

近仗

謂近衛次將也

諸仗

謂近衛兵衛也

近仗稱警蹕

出警言入蹕唐禮也故天子出御之時近仗稱
警言入御之時稱蹕也上古其音高聞也

又手又三

左右指ヲ入令也

居追物居追物

兼兼云也

繚一綯

十六兩云也

綿一屯綿一屯

共行共行云也

包燒包燒

鮒燒物也

手將束

平胡籙平胡籙云也

不行大饗不行大饗大臣

任大臣不行大饗人者不向正月大饗所

立作所 タテツクリトコロ

大饗有料理所立作所料理所者兼用意
着物之所也立作者當座謂進肴物之所也

穩座 ウシダ

非嚴重威儀之座自他舒懷故曰穩座

卵重 トリノニカサ子 大饗

以次才抄曰紅褂上重白褂也或次才云蕪芳一
領上重白一領為鳥子重

女裝束一具 大饗

以次才抄曰白大褂一重上重紅打綾褂一領

續狩衣 スハタノカサリキ又

袖ノ色ノツキタヒ時ノゴトクニ染サス云々

閤門 カケド

以次才抄曰宮衛令注云凡衛門所守謂之宮門
兵衛所守謂之閤門
今案建礼門者宮門永明七樂永安門者閤門

馳道也

江次抄曰馳道ハ平路也當南階庭中也

親族拜

江次抄曰内裏式云被叙者親族在堂上拜之

坊家奏

江次抄曰北山抄云所載舞五曲有大曲一曲云云七日十六日共有坊家奏而七日別當加暑

禱

十六日不加暑何乎各日七日奏者奏文載舞月録故加暑十六日奏者舞姬圖故不加暑

女裝束云々

送退

官ヲ下シクダサレシ下ニリ辞退スル云々

四府

左右近衛左右兵衛ヲ下シテ云或衛門兵衛ヲ下

放免

シテ四府ト云フモ有也所ニヨリ意得遠ク

赦キハ十ノ元ス者アリ

原免

獄令ニユル元ストヨミタリ

兼仕

院御所ニカギル者也白川院御時介ニ始ル院中

ニテ佛堂ノ掃除トドスル者也其外院中ニ御

法夏トドノ時佛前ノカサリトドスル者也禁中ニ

兼仕ト云ハ十キヤソ

四府兄弟部

近衛兵衛ノ駕輿丁ノカミラノヨウナル者也カミラ

輿ト云ソレヨリハスエサガリタル者也圖書寮ノ下

ニモ兄弟部ト云者アリソレモ紙トドスツ禁用スル者

手紙スキトドヨリハアガリ

四府は込人ト云者アリコハ駕輿丁ノ中ノサタ

スル者

禁色

綾ノタグヒ又ハ表袴ノ文ノ窠クハニ霰アラシ梵イシタミ十ドハ么卿ノ
外ハ着サルクソレヲ元サシ着ク禁色ヲ元ト云殿上
人ニテモ大臣ノ子ニゴニテハ着スルゾ蔵人若頭五位
六位ニテニルサシ着スル

礼節 曰居所

九条二条或ハ勸修寺十ド、ソノ家ノ祿号ヲカ
クソクニ

同上

コレハ文ノ表ガキニ進上謹上十ドカツ

敬位

諸官前官ニ十レハ位田藏田以下ノ知行半分ア
ガルクソレヲ敬位寮取アツカヒ勘定メソノアカリ
タル半分ノ米ヲ穀倉心院十ドヘツサルソ前官ヲ
敬位ト云ハ敬位寮へ入故ク又ハ敬クニツクル
ト云其心ハ位クニツケテ官ヲ侍心ソ神ト云
敬寮致寮ト云ハアリ前後ヲ敬寮ト云ハソノ

時モ敬ヲマシクルトヨム齋ヲマシクルノ心ソ撰開
以下前官敬位トカクシアルク敬位ヲト子
トモヨム

正藏院

大藏省ノイハシ

天皇号院号ノイハシ

神武天皇ヨリ村上天皇ニテハ天皇号ソレヨリ
以後ハ院号也コレハ上古ハ崩御アルハ御陵ヲ

ツカレ御料所ヲヨセラレテ諸陵寮取アツカウ
ソレニヨリテ天皇ト申ス中右ヨリハ崩御アレド
モヒソカニカクシ寺ハ御幸ノ由ニテハ御トド
供奉ニテノサテニツカニ寺ニテハ崩御ニ由
禁中へ奏聞ス御遺言トアル由ニテ遺詔ノ
宣下ノイハルサテノ寺ニテハホウムリ御陵ヲ
ツカレ又右ノ院トバカリ申ス安徳天皇後
醍醐天皇トドハ後代トレドハ嵯峨吉野ニ御陵
ヲツカルニヨリ天皇ト申後代ハ御領取モス

クナクナル故シノヅカラ御陵モツカレ又ハ
持統天皇ヨリ以來太上天皇号ハアレドモソレハ御
存生ニ御座ノ時ハ仁皇号アレドモ崩御アリテ
御陵シツカレ又ニヨリ中古ヨリハ院号ガカリ
異朝太上天皇尊号於廣高祖皇帝被始ク云云
負名氏

コハ内膳司ノ高橋氏安曇氏十ドノヨウニ他流
一セスノ一流ツタハリナリキタルヲサシテ云コノ
外アトアリイヅレニテモ皆コノ心ノ

負名入色

モ他流ノ者負名氏ハ入ルノ入色ト云ク

英雄

千人ニ過ク英ト云万人ニ過ク雄ト云ク

杖

上古ノ金銀ニテ槌ノカタナニシタル故ニ杖ト云今ハ
杖ニスルノ杖ト云キテモツヅエト云ム口傳ノ杖ノ
セ女尺ノ杖ノ中ニ半保コト云木アリ是ハ今ノ

世ノカクメノ木ト云者乎

鞠ノカケ声

春楊花ヤツハ及安林アリ秋園ヲ

綾小路宮 徒然草

龜山院 | 後宇多院

性惠法親王

綾小路宮
妙法院尊教僧正才子

露臺

仁壽殿ニ有之乎

勅書使亦下馬更

侍中群要曰御書使於路頭テ雖逢大臣已上ニ不下也

内記不小庭ト

康富記曰嘉吉二年十月十九日七社奉幣也 畧次上
御召内記少内記予参載依内記役不候不庭直
全参載是先例家説也
又時康富六位才少外記少内記也

歎状クハダシク

夕、申申スト云心

致仕チシ

小学才二明君臣之義

吉月必朝服而朝

朱子曰吉月月朔也孔子在魯致仕時如此

康富記曰應永六九年正月十六日 抑致仕ノ

么卿ト云ハ七十以上ノ人ヲ云者也雖不參必七

十以上ノ么卿ヲハ入見參者也

中務式曰凡次侍從已上年七十以上者ナシムハ雖身不

參給節會祿

見參

康富記嘉吉三年四月一町曰藤家ノ氏ノ御社ニ

氏人會參ニ出仕ル者官ヲハ畧シテ四位五位ト書

ツラ又ル者也春日吉田大原野梅宮ホ是皆一同也

平野石清水ホハ其儀十年乃各官ヲ書者也

平野祭見參

才中納言藤原

左中弁藤原

梅宮祭見参

中納言藤原

五位

藤原朝臣

除月ニ彈正忠不被任

康富託文安六年三月十八日之所曰除月ニ彈正

忠ハ不被任事也口傳也 聖廟御拜任之後有

子細

倚子元子床子ノ

儀制令曰五位以上並給牀席六位以下並給座席

禁中ニテハ主上太子バカリ倚子大臣ヨリ中納言

ニテハ元子参議ヨリ五位ニテハ床子三位宰相ハ

獨床子四位宰相ハ七床子六位以下八床子ニツ

カサルハ大政官ニテハ政ノ時ハ大臣以下大納言

一入倚子ニツ

墓盤

内匠式云墓盤 七八尺廣三 墓盤 七四尺廣三 八尺墓盤

墓 七尺六分廣二尺一寸七分 四尺墓盤 七三尺二寸廣二尺

上古八墓 盤ト二ツニ仕ワケノ墓ノ上ニ盤ヲノセ

タリ近代一ツニトリ付タリト見タリ高坏十ト

上右ハ二ツ 孟ニノ或ハ寸ニ半ニテモ高坏ノ上ニ

ノセタリ今ハ一ツニトリ付タリハハ高坏孟ト云

紫宸殿ニ出御ノ時ハ御枕臺ニ御着ノ故御膳

ヲ采女墓盤ニ居ルノ自余ノ御殿へ出御ノ時

ハ陪膳末ニ御膳ヲ居ルノ大床子ノ御膳

賀正朝拜ノ始 カケラレシ 御膳 カケラレシ 大床子ハ御膳ヲカケラレシ

神武天皇元年ニ始ル由旧交紀天孫紀ニアリ

中右記依者

右大臣藤原宗忠公ノ号中御所右大臣

地下五御ト云

常ニ御前へ不召勅アリキ時參内ス云

御代十カワリ久シク昇殿セス百十午時ハ参
内セヌツサニ

7
衝重

今ノ世ノクキウナド、云者ノ躰乎カリソメニ調へ
儲ル小キ折ナドノ躰ノ飯又下ノ食物ノモリ
備ル

改元ノ

甲子ノ革命ト云幸酉ノ革命ト云

改元勘者宣下

康富記亨徳四年七月ノ所云改元勘者宣下勘
者口宣廻覧ノ麦非三木ノ前二位ニ如博
土成宣旨也經三木ノ人ニ前宣ト云トモ猶如
當職可廻覧口宣也是情家ノ説也中家ニハ經
三木人ニモ非當度時ハ猶成宣旨

右康富記ノ旨如此然レトモ今案スルニ勘者細言
三木タリト云トモ職宣ノ口宣ヲ外記其所ハ
持参スル麦ハアルマシ中家也外記行向ウハハク
千ツカ也ノ宣下ノ旨ヲ言ワタスベキ麦カ外

記行向也。ル時ハ訓言三木タリトイヘドモ博士ノ
コトクノ宣旨ヲノシシ史生ヲモスベ申也。口宣ヲ
廻覧スル事ハ近代ノ事ト見タリ。万治改元ノ
時東坊城知長卿高辻豊七トモニ文章博士タリ
トイヘトモ知七卿ハ冬議タリ。豊七ハ立位タルヨ
リ高務師定期臣談令ニ宣旨別ニニ調ラルヘト
云云知七卿三木タリトイヘトモ文章博士カラモ
テタル故宣旨ヲノス由シ先例三木文章博士
兼任ノ例邂逅ニ事也。コトニ改元勤者ノ時ノ
義所見ツマビラカナラズトイヘトモ今案ヲ
以テ知七卿ヘハ宣旨ヲノスベキ由高務職後ニ

談令アル故其旨尤ニ存スル由職後返答申ト云云
三木文章博士ノ兼任ノ例菅家ニ四ノ度見タ
リ其中ニ知七卿三木ニテ博士ヲ兼任ニ改元
勤者ヲ勤メラル也其時ノ記モツマビラカラ
ナル由高務師定期臣物語ノ今度東坊城大綱
言七継卿ヘハ口宣職後持参スルハ以テ口宣
持参ナリクツツカラ宣下ノ旨申度シニカル
ベキカノ由高務申カルトイヘトモ近年皆持
参仕リ来ラル。今度持参仕申寸ズハ定メ
テ七継卿尋テレカテ細ク申スト云トモ定
メテ七継卿ノ念点ニ入レシ申。今先今度ハ先

ノコト也。口宣持冬仕リ重テ改メラレ然ルベキ
ノ由職後申シテ持冬仕ル者ノ口宣トメラカ
ルベキカノ由長維卿郷申シ故職後申シ云
口宣ハ外記高ニ後代ノ案トスル事トメシカルク
変ニアラザル由申シテ取カヘシ高勢ヘカヘス
者ノ子細万治改元ノ時ノ分配ニ書置ト云云
又勅者勅言以上ニアラザレハ外記 宣旨ヲ女史生
改元年等ノ勅文ニト

公卿ノ勅文ハ其人ヨリ直ニ職変ニ付テ奏聞ア
ルノ博士ノ勅文ハ高勢ヘ付ラレ故ヤ外記
ヲ以テ上卿ヘ奉リ申ス者ノ以勅文ヲ

上卿ノ亭ヘ持冬スル変近代ハ大方一職持冬スル
ヤウニヌ米ルノ然レトモ先例ヲ勘ルニアラナカ
一職ニ限ラヌ時ノ分配ノ外記モ持冬スルヤウニ
見タリ其上以変必一職ノ後トモ定メガキ
変ナル故万治改元ノ時高勢少休セラレテ
分配ノ外記定慶ヲ考ス者ノ勅者宣下ノ
時ハ必一職ノ後ノ勅文持冬ノ事ハ或一職或
ハ分配ノ外記也先例不同時儀ニ云ト云云

改元ノ時條々定メ儀式ヲ行ハル

條々定メテハ又人ハ改元定メ上卿ヲ勤ムル者ナラ
又故世代必改元定メ前ニ條々定メ儀式ヲ行
ハル者也先年條々定メ改元定メ等ニ從ヒ給
フ人上卿ヲ勤ム給フ時ハ今更條々定メ儀
式行フニ及ハサル者ナリ

宣旨給

セシジノタフベト讀カレ傳也

詔書御書

么式令何年月日御書日カクニシテ穴云御書日詔書
自書十日女日軍

書言故書日御筆聖翰日奎畫

奎ハ星ノ名也奎星ノ出ルハ太平ノ時也

回祿之災

書言故書日被火災日遭回祿左傳昭么十八年
鄭本產禳火於玄冥回祿玄冥水神回祿火神

候豫之日

二月廿八日ヨリ三月ノ節ニ入テノ後四日ニテカ
候豫也

銀が九初ノ日

天武紀曰三年三月庚戌朔丙辰對馬國自守忍
海造大同言銀始於當國即貢上由是大國授
小錦下迄凡銀有倭國初於此特

万棧之句

新帝即位ノ後始テ政ニノシテ給ヒ行十八ルノ
万棧ノ句ト云ク

新所之句

内裏新レク作ラレテ後始テ南殿ニテ行十八ルノ
新所ノ句ト云ク

元色

花鳥云延喜十七年參議三善清行請禁深紅衣



服奏議曰凡淺紅輕黃及火色者不在制限
也保元年太政官府云紅紫服均防自存中袴直
袍下襲之類或是用紅或亦用紫誠雖禁深紫
未曾制其淺色

分案紅紫ハワカキ色ヲ禁色トナツケアサキヲ元
シ色ト云制禁ニツヨバズカモ着用スル故也常ニ人ノ心
得タルハ禁色ニテマヤスリ着用セズ元サレテ用ル故
ニワカキ色ヲ元シ色ト云説アルハアヤナリ也

款ノキヌ

襲東ノ表ノ袍シナシキ



源氏乙女卷云ツシカイモトアルニハタヒサウニハベタ
ツシハ凡クカイモトハ垣下ノアルニハ饗ノ半ハハ
甚クヒサウハ非常ノ

日ノヨソヒ

東帝ノ畫ノハ

トノイスカタ

直衣ヲトノイスカタト云

函簿

フタク

宮衛令曰凡函簿内不得横入謂函簿者函簿也簿文籍也

行事入時ノ行列ノ圖

主上御中陰忌日佛

初七日茶師二七日弥勒三七日千手四七日地藏
五七日尺迦六七日不動七七日阿弥陀

薨卒ノ

喪葬令曰凡百官身亡者親王及三位以上称薨
四位以上及皇親称卒六位以下并於庶人称死

法夏三具足ノ

佛ノ右ニ花瓶左ニツル前ニ香炉

花蔓代

佛在世十ドノ時蛇十ドラ丸クワゲテ花蔓ニ

或ハ女ノカヅラヲ花蔓ニシタルモアルト見タリ
ソレ故蔓ノ字ヲ用ク時ニアタリ一様ニハキワ
又トミヘタリソレヲ中古ヨリカネニテニツケ
ニスル故ニ花蔓代トカキ付ク

カトリロ日
縑縑翁

ウスキヌノシク

五山

靈龜山 天龍寺 萬年山 初回寺 東山^{トウザン} 康仁寺

惠日山 東福寺 万壽寺

瑞龍山 南禪寺 妙心寺 大徳寺 等ハ五山ノ上

南禪寺開山

晋門無開ト号ス佛心禪師ト謚ス

東福寺開山

四尔ト号ス聖一圓師ト謚ス圓師号ノ始

康七寺開山

宋ノ道隆大覚禪師ト謚ス禪師号ノ始

世良田七乐寺開山

榮朝

御神乐々時陪從并召人吏

陪從トナル本ヨリ神乐ニシタガヒツケテ定ナリテ
參役スル者ヲ云レ 召人ト云ハ陪從ノ外ニ臨時ニ
選取ハサシ役ヲツトル者ヲ云レ 召人ハ主上
書付ノ御覽ヲリテ 凡点ヲササシエテミカサ
ルニル

ツイ十
追離ツイ十始

類聚国史中七年四月文武天皇慶雲三年是年
天下諸国疫疾百姓多死始作六年木屨

言
椒房

右宮ノル

竹園

親王ノル

三台

大臣ノル

九棘

上達部ノル

七僧之支

講師讀師咒願三礼呗敬花堂達是少七僧ト

天台四門

有門 三藏教 空門 通教 非有非空門 四教

亦有亦空門 別教

四教

三藏教 通教 四教 別教

小駁

御即位詔曰如團扇黑漆柄在平文

此平文ハ只黒又リト云ルハ表紋ノ
平文ト云支モアル

時簡有枕

此枕ハ下ニカウ木ノ支ク 下ニ木ヲキソノ
止ニ時簡ヲセシト云支

蠶 蟬 衣魚 紙魚 左右音

雜色八人

蔵人新ノ雜色ト云ハス文官ノ子
孫或ハ可然諸大夫ノ子以下補スル
所衆才人

先武官ノ文官トモ武官凡定メカク
雜色ヨリハ少シ方リタル者ト
小舎人

先武官ノ近代ハ文官ノ負數
上ナリ之人或ハ十二人近代ハ四人

鉞色ノ

僧布絶ニ鉞色ヲ下スルニ有
今ノ世ノビシクモト云モ
白色或ハ色ノカワリタル者

效冬

寺方ニ曉ニツク鐘ノ

三皇五帝

伏羲神農黃帝 少昊顓頊高辛堯舜

藤威トハ紫緑ニ藤深之系ヲ組交綴也帝王ニ御鎧
十九ハ三

四姓鎧トハ原氏ハ黑系威平家ハ紫系威藤氏青黄
系威播氏ハ黄系綴ヲ本トス情和天皇御時定給
賜云ハ神功皇后三韓戰之時御懷胎ノ御鎧
不足其時高良大明神ノ御袖ヲ賜ニ當給
是ヨリ賜云始菱縫ハ此袖ノスソノ文菱也是ヲ
表ノ始テル

端ノ白甲ノ鍬軟情見原天皇ノ御時ヨリ始ル

紫紅ト紅梅ト黄色等也妻勻ハ青黄赤白黒ニテ
勻也

紫スソコトハ襷ニ枚ヲ紺ニテ綴餘ハ皆紫也

紅襷紺トハ上紅ニ威ノ下ニ枚紫也

火綴トハ紅ノ系ヲ以綴白系ヲ以耳系ヲ以也

縦ノ系紅女トモ耳系班ハ赤系威也

比魚威トハ紅ノ系ニテヲトシ札頭ニ銀ノ覆輪

ヲカノルハ比魚ノ頭ヲ並ニ似タリ故ニ名付也

志那皮ヲトシトハ平城天皇ノ御時武藏國

大畑庄ヨリ始テ獻スル皮也始ハ黄皮其後
索ヲ以卷而大ニシ以降其後蚊蛉ニテ也

上紋ハ表索白也ヲ持る四石皮ト云云
武月トハ三ツ目ノ鏡ヲ云ハク

女音威トハ青黄赤白黒之五色ニテ各其色博
色ヲ添フ云也濃色ハ体也音也薄色ハ用也韻
也色ハ音ニ通ス土色ヲ以テ五音ニ通スル故ニ五
音威ト云ヘリ

甲冑始ノル

甲冑等始ノル黄帝造始メ同虫尤造トモ
云ヘリ吾朝ニハ神武天皇日向國宮崎ニテ
造初メ給仍筑紫鎧ト云己未日也故ニ戊己

ノ月ヲ用ル秘ト也

其刀剣甲冑ハ南無鐵性光音威徳天王之變
作又ハ十六善神將四天八天等ノ化現也

沙汰ノル

沙ハイサコ汰ハユルノ諸トヲ穿鑿シ是非ヲ
分ラサ汰ト云フ善惡一ツニ取テ善ハ善
トシ惡ハ惡ト分別スルハタトハ沙石ヲユリテ金
ト石トシ分ツカ如キノ又沙汰ノ二字ヲエ
リソコ元ト讀ム

成敗之入

成ハ就也敗ハ破也善ヲハ成就ニ志ヲハ敗破スル也
也左傳ニ勸善懲惡ト云ヘリ

法要之入

山門四ヶ大法ハ安鎮熾盛先七佛業師善賢延
余

東壽大法ハ孔雀經仁王經請雨經善賢延余
三井大法ハ尊星王法苑法金剛童子

六觀音

千手十(面)須臾 正觀音 馬頭如意輪

要害之入

我々々ニハ肝要歎ノ々々々ニハ害アル

大神人

ト云者ノト云云祇園ノ召使ノ者ハ俗語ニツルメナク

三家ノ台輔

三家ノ閑流花山流中流ヲ云ハ三台ノトソ輔ハ
帝業ヲ輔佐スル義ヲ

五所曲阜

五所蒙ヲサレテ云カ曲阜トハ揚政ノ位ノ居所ヲ
指テ云ソノ周公且ヲ魯國ニ封シタルハ曲阜ニ居セ
ラレタリノ周公且揚政ノ初ナレハ今ニ至テ用ル

十死(生)ノ日

丙己丑丑丑丑ト正月ヨリ吹律ニ十二月(二)ニ當ル

万死(生)ノ日

戌酉申未午巳辰卯寅丑子亥ト正月ヨリ十二
月(三)ニアツル

魯般カ雲梯

魯般トハ公輸子ト云タル者ノトシ楚ヨリ宋ヲ攻
メトスル時ニ天下中(一)ノ巧匠十人魯般ニ命メ雲ニ
モ昇ルヘキホトノ高キ梯ヲ用意セラレタレト宋
ニ墨子ト云者カ有テソノ戰ニ八百十ニタツ

二間ノ御本尊

二間ノ供ハ仁壽殿ノ觀音供ノ妻也弘法大師ノ
奏聞ニ依テ義和元年ヨリ始也東寺ノ七者ニ
勤ム其後永七元年正月ヨリ此供ヲ清涼

殿ニヲカル

梟惡

柳文弟二十九之ほ孟康曰梟ハ鳥ノ名也母ヲ食スル不孝ノ惡鳥ナレハル云也

襖袴

襖ノ字アヲト云クニアハカニ是ヲカクヘシ布ノ色ハアヲ中モ有白中モ有

前帳大口

常ノ大口ヲヘシシニシタル者シ仙院并女ヲ着

位記ノ詞書ニ制書如右請奉

此心ハ奥ニ書ニヨリテ制書右ノ如ト云云請テウケタマハルト云コトハリシセリホウト書ニ讀ナラハス

制討外施行謹言

此制ノ心右ニ月ホカニ施行ト云ノ文官ハ中務トハ少太シテ式ノ告武官ハ中務ト共アニ告ル心シ仍外ニ施行ト書

制可 月日辰時

セリカトハセリシユルスト云ヘシ月日辰時ハ右ノ施行ノ特ト云ハ

制書如右符到奉行

制書ノ心月前符イタリテ行フト云ハク音ノ讀

十善ノ君

殺生偷盜邪淫ノ三ツハ身業ノ罪也妄語綺語
惡口西說ノ四ハ口業ノ罪也貪欲嗔恚
三ツハ意ノ上ノ罪也此十惡ヲ翻ノ再ヒ犯テ
ナルヲ十善ト云此十善ニ上中下ノ三品アリ下
ノ十善ノ報ハ脩羅道ノ報ヲ得中品ノ十善
ニハ人ノ大國ノ王ト女上品ノ十善ノ功德
ニヨリテハ天上ノ報ヲ得ル故ニ天子リハ十
善ト君ト申ス

善ト君ト申ス

河關梨

大平記大全中二卷用コ有

善見律中ノ三曰云譯云正行又言河關梨
此云執斃曰云於善之法中教授令知名河關梨
也

五刑

大平記大全中十卷用コ有

尚書呂刑篇云刻其額而涅之曰墨
割劓之曰劓割剕之曰剕割劓之曰劓割剕之曰剕
次死ノ刑太辟死刑也云云額シキオ三テス

ヲ入ルヲ墨ト云鼻ヲソグヲ割ト云是ノスナシ
又ツク脚ト云男ハ執セカヲオ中女ハ根所ネヲ又イス
アルヲ言ト云大辟ハ死刑ノ一ト云
墨ノ類一千割二千割ニ至る言ニ三百大辟
三百ノ品有ク是ク之刑三千ト云ト

同師号之

大平比大念ニ下ニ有

祖庭事苑ニ云西域之法推重其人外州彼國
邪正俱有ニ奉國歸依乃彰斯号ヲ聲教東漸
唯北齊高僧法常ハ齊主崇ト為同師同師
之号自リ常公始ニ陳隋清之代天台智顛為
陳宣流ト煬ト菩薩戒師故特号ニ同師則夫朝
神秀入ル京師及中ニ獻玄凡四朝皆号ト為同
師ト也

壁草

古中壁カベニ生スル草也久シカラオ物也

日本ノ人数ノ一ト大平比大念ニ九下ニ有

上宮太子日本ノ人民ヲ數カストテニ男女幼子都
テ四百九千之方九千八百九十人也其後ニ十
代ノ帝又數カス本朝ノ人民凡八百之千三百

七十百人也ト云云男子幼子共ニ然也徒昔ヨリ
已来依本朝政正人民増數如是宣ヒト集ル
人氏於一所無透ル置又レハ四方二十所四方ニ
不完備其故ハ一有四方ヲ一歩トス置又十二人
也角ノ一町四方ヲ數ルニ三千二百人也角ニ
二十町四方ノ人ヲ等シ數ルニ凡十七百二十
一力之千人也又物與仕人凡之與等數ルニ六
百四方ニ九人也然レハ一町四方ニ八三二力二千四百
人也然二十町四方ニ八十二百九十六力也然ヤ
畿内五ヶ國ニ透ルモ十ノ共ヲ之ニハ幾十力
トヤ知十ニシ

童坊ノ始リノリ

大平地大全四卷ニ有

鹿園流義備么未幼生ノ將管領細川武藏守
頼之始テ置ク始メ六人後坊ト名ク後ニ
童坊ト名ク又ハ奸謀トモ云又ハ童謀トモ云

大雁鳥之才

の大全十七卷ノ上ニ有

文選四下ニ陳謂其鷹犬之才凡牙可任
トアリ鷹ハ凡カ肝要ク大ハ種カ有テ威ヲ
十ス者凡牙トハ鷹ノ也下六尾ニ腐田血
素謂鷹將率トアリ

濼吹ラシス

太平地大全十七上二有

三タリニ吹クトソ 齋言王人ヲノ竿ヲ吹
シメタリ南郭処十ト云者王ノタメニ竿ヲ吹
ケリ一段敵威アツテ粟ヲ三百給シリ言
王薨レテ文王即位ノ時ニ彼者ヲ召テ吹
サレメントアレハ悉ク逃散又ルソ言王ハ無事
内ニテ一モ一セシ故ニ悉ニ吹タリ今其シラベ
有ニコトヲ恐ル故ニ去リ申仍慮言ノコトヲ
濼吹トハ云ノ韓子ニおタリ

提字ス

龍顔ス

太平地大全二卷下目

高祖本紀云高祖為人墮隆準リツ而龍顔ナリ
二高祖感龍而生故其顔貌似龍長頸
而高鼻ナリ文是方イツレノ王ノ御顔リモ
龍顔ト云ル

九卿ス

儀礼疏云漢置十二卿一正卿九太常先録

衛尉也太僕廷尉鴻臚字正少府司農晉
百官志曰古者天子諸侯皆名執故大
曰正師自周後始有三么九師之号九師
本無師字云云梁始加師晉書云乃唐初
撰或有加師字云云又秦漢以來君呼臣以
師凡敵體相呼亦為師蓋貴之也云
漢制云九師二十ゾラ八于本朝ノ八有
九師ト云ト見タリ

風聞云々 月之卷目

廿川キクト讀ク 賈逵國語注云風采也采
聽高旅云云也云云

... ..

... ..

... ..

... ..

及開入八月 月之...

... ..

