

特別
14
2236
1



S. Shimamura.

London

England

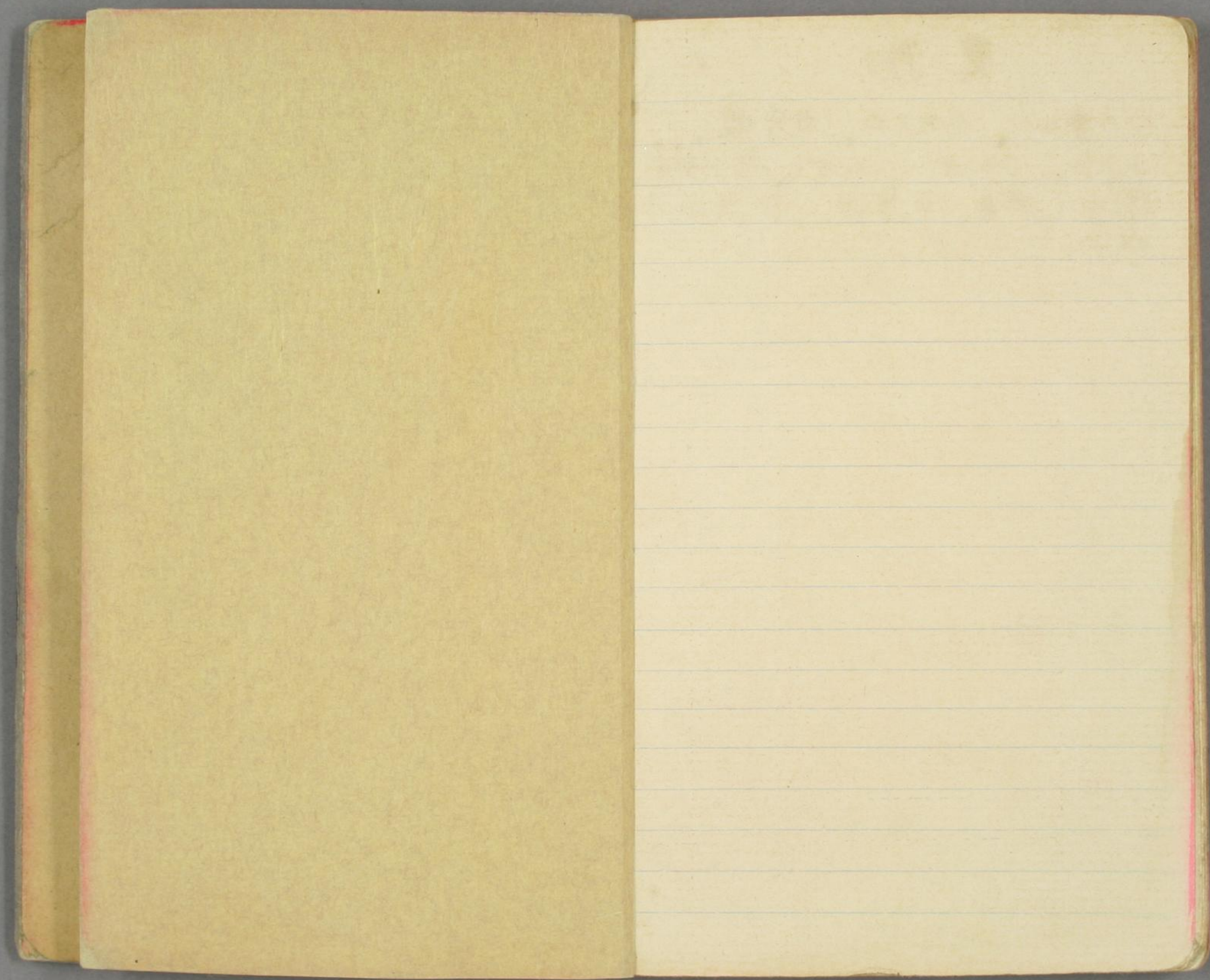


T. Shimamura.

Tokyo

Japan.





買物

フラ子ル、キヤリコ、女手袋、
ナイフ、クランク、ハサミ、墨乳母車、
懐中化粧具、色糸組、銀名刺入、
吹子、レース指拵、毛布、セリ、古傘
時計、拾得、小供気入、共トコト

Diary.

From

March 8, 1902

昭信三十三年三月八日 午前三時半

起床、六時半乗車北に甲良

所四十番地迄出テ七時五

十五分迄車ヲ行概 ~~乗~~ 漢: 向

又送人多シ院 ~~ハ~~ 車 ~~ハ~~ 送 ~~リ~~ 子

ヲ出 ~~シ~~ 九時概漢若 海船向

宝来屋 ~~ヲ~~ 一憩、十時都知会

社、小艇乗 ~~リ~~ 本船漢 ~~ル~~ 九: 向

フ、一行二十九人又送 ~~リ~~ 他

船向 ~~ル~~、費用茶代 ~~ハ~~ 五圓

下 ~~リ~~ 二 ~~日~~ 田中 算 ~~ル~~ 支 ~~出~~

圓 ~~ハ~~ 二 ~~日~~ 田中 ~~ノ~~ 算 ~~ル~~ 支 ~~出~~

一 ~~日~~ 田中 ~~ノ~~ 算 ~~ル~~ 支 ~~出~~

一 ~~日~~ 田中 ~~ノ~~ 算 ~~ル~~ 支 ~~出~~

一 ~~日~~ 田中 ~~ノ~~ 算 ~~ル~~ 支 ~~出~~

一 ~~日~~ 田中 ~~ノ~~ 算 ~~ル~~ 支 ~~出~~

一 ~~日~~ 田中 ~~ノ~~ 算 ~~ル~~ 支 ~~出~~

一 ~~日~~ 田中 ~~ノ~~ 算 ~~ル~~ 支 ~~出~~

②へ行く送行別心組ニ
是工~~大井~~城ノ備江國
船不行船、此長方城ノ積
或うナシ

田舎、東野一印氏、併おこ候
上ノ下仕任之ナリ、田君ノ借ナ
ナリ、兼ト女席上ノ見工又
同レニ等ニ、臣所等口氏ナリ、同
室ニ、支那商人一人ナリ、
午後六時ニコトト建基ノ前
ナリ、同レニ其火ノ赤打堂々

夜八時半就床スル、靴、為
器ノ汗出、前、以口晴天(少曇)
三月九日、七時紅茶ト麩餅、禮
外トテ、室ニ、思ニ来、ナル、城、以行、午水
ノ便、七室、外ニ、出テ、包堂ニ、テ休憩、以召
室、櫛、餘、今能、紀伊大島ノ沖ニ
在リ、遠、西、離、紀、西、離、難、以、八、毎
月ニ、同、過、乃、以口細雨、
三時半、神ノ、第、直、上、陸、三、宮、停、車
二人、給、仕、二、金、五、丹、フ、ナ、共、八、テ

場ノリ大段ニ、卦、中、金、尾、更、行、方、七、為
田君ニ、荷、七、有、水、君、ニ、来、会、ニ、朝、日
座ニ、壯、士、劇ニ、幕、程、ヲ、観、南、本、所、一
丁、凡、ナ、船、場、飯ニ、泊、ル、金、尾、持、田
雨君来、ル、野、平、福、田、秋、下、ノ、田、君、ト

三日
十日

宅ニ、テ、参、服、ヲ、一、着、ア、ツ、テ、直、ノ、二、茶
部ニ、向、カ、ヒ、藤、原、氏ニ、泊、ル、夜、権
茶、平、野、福、田、秋、下、ノ、田、君、ト
抵、園、中、村、樓ニ、飲、ム、酒、ハ、飲、ル、永、観
堂ニ、参、入、ニ、御、園、ヲ、叫、京、都、大、字
ニ、到、リ、島、君、ヲ、訪、ヒ、同、レ、己、室、ヲ、一、次
ス、藤、原、氏、ト、同、道、也、十、二、時、頃
向、氏、宅、ニ、滞、リ、平、野、繁、野、雨、君、ト、来
訪ニ、指、シ、二、時、半、汽、車ニ、行、大、段ニ、
向、カ、テ、福、田、権、茶、秋、下、ノ、諸、君、来
ル、平、野、ノ、神、ノ、マ、テ、同、道、具、送、リ
今、有、堂、島、権、橋、南、詰、花、月、ト
ノ、名、屋、一、泊、申、送、二、堤、川、ノ、堤
リ、堤、橋、ヲ、指、シ、進、松、カ、依、リ、事、ナ、ラ
懼、テ、以、口、半、晴

有二十日 平野十時神戶解纜、全尾轉由
 平野、三君船は是送り、此日
 天氣晴朗比地到同室台橋ス
 三月十日 乳合町區門司着、今日
 雨、正午區同船一人三人ト
 端舟之門司ニ上陸市街一覽
 上後船ニ行馬園ニ行リ扇子
 一本買ヒ着帆樓、龜山八幡
 宮、安治寺前可ニ遊ヒ歸ル
 本向政次郎更舊同室ニ行ル
 門司郵船會社ニ勤務セ〜人
 ト約ト十年抵〜之合ノ同乗ノ来
 訪ニ接シカニ也 此夜甲程ニ
 上リ行見ル雨岸ノ燈火星ノ如ク羅
 列ニテ電燈直向ニ照ル紙ノ一様
 一覽景ヲ現ス
 三月十四日 半晴 七時四十分 ~~日本~~
~~左~~ 左ニ六連(4ル)島ノ燈臺ヲ見
~~日本~~ 右ニ遠ニ長クヲ見テ日本ノ地
 ヲ離ル、故國ノ見納メテ人々

甲板ノ上ニ指顧ス、此頃少シハ海
 荒ル、正午は神戶ノ有ル時計
 三十分余ノ差有リ居ル見ル
 後遊園ニ呼ビ、燈臺ノ孤島
 此處ニ見ル、右方ニ燈臺ノ
 塔ヲ見ル、常ニ津岸也是
 ノ群ヲ見ル、隨テ天ヲ見
 ル
 午後六時半甲板上ニ在リ見ルニ
 始テ四方凡テ水ト天トト心ヲ見
 ル圓キ水盤ノ如ク弦月橋頭ニ
 アリ星光ノ遊ニ三五矣ヲ思フ
 水ノ色星ノ波瀾大ニ且ク長
 ク空ノ色ハ青ニシテ居ニ至ルニ隨
 ヒ灰色トナル下等室ニすまた少
 移任民ノ友人ガ呼ビテ下船ス
 ルモ數十人連組ナリ其ノ中ニ
 一島ヲ携ヘルモ子女ヲ携ヘル
 モアリ十二ニ、老邪氣ノ女見ノ
 夕暮ニハ相連シテ唱歌ヲ歌ヒ

物= 甲比女子ヲ指シ知ル意= 女見ハ室(世主人ハ中身)婦人室= アリ) = 入り行扉ヲ閉ヤリ扉ヲ閉
ノガケ歎ミテ已シヲ指顧セル人々
ノ方ヲ一瞥シ知ル月ガシハ如何
ヤル情ヲ籠リシ ~~アハシ~~ アハシト申
人々ハ被シ末ハ 喜婦ト云キ
相ヲ見ヘリヤリ、サレバ我ハ
外喜シト且又

三月十七日 霧深ク船是れ
地ニ行、十時吹テ晴ル小波
海上出、一忽チ楊子江ニ
地ニ碇ヲ程ニテ遠ク西
陸地ヲ見ルハ帆帆林ノ
如ク、船ノ影ハ白帆ト
ト云ハレ、是帆也湯水
黄ニ陸ハ砂ノ色ト一
陸リト云、一輪田車
陸ニ走ルハ人ノ陸ハ楊柳
身ノ香ヲ烟ヲ吹ルハ人々所見

彼方= 十羊ノ名ニ遊ブニ

新ハ桃花点在之ニ上、上船ニ
一領事改ノ世話ニ十人カ車ニ英租
界ヲ一川ス、三時半頃一旦出帆セ
(?) 此ガ霧復タ霧ニ来リテ佳ム
ヲ得ニ稍下リテ依然ル楊
子江口ニ碇錨シテ日暮ル月
夜朦朧トシテ甲板ノ上ヲ照ス、
三月十八日 細雨 霧深ク依然トシテ
楊子江口ニ碇留マレバノ處
三日ニ及リ、日暮ルハ霧益

口ヨリ黄浦ヲ開ル 濃カニ出
帆ニハ人々憂疾ヲ言フ一
方ト云

三月十九日 霧細雨依然列ルハ船
ハ僅ニ始メリ、~~母~~ 一昨十七日上海
到英人夫婦ニ見候ニ人ノ一組ト
外ニ一人ノ英人トニ事ニ兼組ル
一人ノ方ハ我事ノ室ニ入り我事ノ室
ハ方ニ室ニ行我カ寢臺ニ六也

右ノ英人カ、W. Fraser. 外
 = 日本人 = 三ノ海軍大軍医 鈴木
 徳次郎氏ト支那人 林啓
 洞ト也、又 橋田 吉川、吾口ノ諸
 君、隣室 = 下ノ身 = 中人 = 人
 下ノ方ニ上ニ下ナリ、一事ニハ
 本邦夫妻ト思供、又 (外務省海外
 支那局)、林 啓雄 (医科中支那)
 赤司 (文部省) 等ナリ。
 一此日上海元字、申四書、即
 五人、大ニシテ、顔色
 遙々ト、器ナリト、感テ、及
 成程ニ、査ニ、兩屋ノ隣室、兩酌
 ナリ、看招テ、搦テ、日本ト、心
 諸人ノ、毎酒亭トナリ、心
 ハ、可笑シ。
 十一時、天晴シ、船一、時止リ、心
 復テ、進行シ、始メ、風、強シ、後、地ナリ
 濁水、現ニ、遠ニ、右船ニ、審テ、
 望メ、其他ニ、三ノ、船ナリ、波、高シ

lokun 島

大
 事
 記
 録

船ノ、様、漸ク、大也
 三月二十日晴、甲板ニ、望メ、四方
 海ヲ、見、二、帆、船、一、二、艘、沖
 ニ、見、後、午、遠ニ、燈臺ヲ、見
 シ、廈門ノ、ナリ、夜、半、橋
 頭ニ、下リ、風、吹、キ、ナリ
 三月廿一日晴、船、加、心、至、服、者
 多ク、以、日、庫、運、キ、ニ、テ、心、
 ナリ、出、入、心、ナリ、夜、中ニ、基、
 沖ヲ、テ、四、ノ、誤、シ、無、子、ナリ、午、後
 遠ニ、大陸、一、端ヲ、見、右、船
 ニ、望、メ、薄、暮、同、時、燈、臺ヲ、見、
 シ、遠、ノ、燈、臺、也、ト、人、々、夕、陽ノ、
 圓、外、シ、真、紅、色ニ、カ、リ、様、雲ノ、
 色、極、桜、色、ヲ、擣、テ、灰、ト、ナリ、水ノ、
 黒、キ、ト、相、接、シ、彩、色ノ、面白、キ、得
 ナ、心、又、風、情、ナリ、赤、日ニ、雲ノ、断
 レ、色ニ、カ、リ、養、ニ、三、時、三、尺
 ハ、吹、テ、心、ナリ、橋、橋、様、
 ナリ、

三月廿二日少曇七時頃香島着、門司
ヲ去テ以乘船ナリ香島ヲ見テ
求快ヲ受テ功リ上世ニハ山ナキ
香島ハ景阿ヒアリテ波静カニ箱
籠、如シ能飯後同乗者有リ、
箱木、古川、橋田、田氏ト上陸、
此石、林、渡根、沼氏ト同伴ト
ナリ香島ノ街ヲ一見シ Peak
Tramway = 下中敷 = 上ルル此
路深クシテ倦ムヲ敬下スニ
待ガリキ以車送上等ニテ能得五
十歩、渡根氏ノ案内也、リ
リニ園ヲ見ル、花壇、草土
ハ我ニ至リ毛膚ニ草ナド、色彩
斑々、如ク花ノ植エマエラレ
ニ草ノ戯ルニ様弄シ、町ノ短
阪日本ノ及ブ所ニマクニ、橋田氏
(一枚ノ我ヲ殺シ四枚)ニ一枚、カ
ラスニ ~~カ~~ワヲ買フ畫食ハ
渡根氏ノ署名ニテ野村トナリ

ニ日本食ヲ食フ、7-27 人カ
車ニテ happy Valley / 遊馬場
ヲ見、新船會社ニ船ヲ町馬車ニテ
南口市街ヲ見ル、~~7-28~~ 11:00 午後
六時迄ナリキ支那人、人足ノ
打タル様衰シナリ、彼ニ人子
加、嘆アリ支那人ヲ打ナリナリ
バ打ナリ欠ニ成程急ニ地ノ
ヲ見ナリ、面白ナリナリナリ、
行者アルニ得之中ニハ車上ニ
降シテ車行看ヲ待ナリ、
ニ世好キ人ヲ見ナリ、
額ニ波アリ支那人ノ共同墓
地ノ門ニ今ヲ我躬ニ解致士、
此朝君身也相同ナリ書ハル
ナリ也、
額ニ波君ガ身也相同ニテ流
過ナリ、
ナカシ、
色人種ハ Bride / 著ク害

せらへ一見非計に白人の
 志ニ我身ハ世界ノ主人ニシテ
 彼等ハ世界ノ隷僕ナリトイ
 マシ思ハシ、夜山腹ニハルル
 市ニ色様之、電燈之、皆大衆
 輝クハ、サカラ宮玉ヲ取ルセム
 ガ如ク新報言ハ一万余、與
 ニ白人ノ婦人ノ揉ラシテ路ヲ
 上下ス、風情ナキ非ズ、此ノ路
 名ヲ地根、神奈川、坪内ニ出ス
 此所ナリ、上陸支那人林蔭園、
 平井仲三、廣瀬一三人ナリ
 三月廿三日雨午時に晴ル暑気者ニ
 錦木古川、二員上陸、藤橋子
 且斯ヲ我身ノ友ニ思ヒ来ル一
 脚一四半也、此日西洋人ニ
 人ニ等座ニ乘リ組ム送リ人多ク
 別シノ歌ナド歌ヒテ荒シ、午後
 四時香港出帆、船ニシテ浪
 ヤ、荒シハ此船ニ別シク高力船

一様心ヲ心ニカウテ、此ヲ日本
 料理ノ晚餐ヲ喫ス
 三月廿四日晴辰甲板上風冷
 ニ太陽ノ色赤ク方南漸ク北
 中天ニ近クシ四方陸ヲ見ス
 此日茶ニ酢ト日本茶トヲ出
 ス、昨日今日元昼食僅物
 ハ、ホナナ也味ヨシ、夜明
 月青天ノ色ニリ澄キ出ヅ、此日
 甲板上ニ天幕ヲ覆ヒテ、車ヲ
 横ヘテ月ヲ見ルニ一天眼ヲ
 窓キルニ、十ノ銀光ノ水ヲ
 射テ飄渺ナリ、感慨
 多ク、三手ノ見女子甲板上ニ
 群シ、舞ハシテ天幕ニ戯ハシ
 唱歌ナド歌ヒテ我身カ
 室(信)園ヲ離ル、此高、明月
 月ニ中子馬存留、送別会ニ行
 ヲ途中ニ見カレバ、此時ノ鐘
 後ニ次ノ既月、即至洋ニテ

見ルカドールニシテ早メニ支
那、物ニテ立シテ見タリ、浅ハ
地中、地カ、風ヤシ、雲ケレバ、先
布リ、籠ヒテ、島、木、子ニ、徳シテ
見ルニ、物、水ノ、籠ニ、籠ヒテ
格ニ、月ノ、味、之、様、濃
キ、油ノ、溜、カ、セ、如、シ、東北、迄
ニ、月、光、カ、ヤリ、物、水ノ、極、マ
ル、ア、タリ、故、郷、ニ、ヤ、ト、思、ヒ、ヤル
三月廿五日晴、乾、暖、ノ、赤、キ、見ル
午後、四、時、半、船、一、艘、ニ、逢、フ、六
時、半、右、船、ニ、陸、ヲ、数、カ、ニ、見ル
サ、仁、ジ、ニ、ホ、ル、人、々、イ、フ、物
面、次、但、ノ、跳、シ、サ、マ、銀、ノ、交、フ
如、ク、見、ニ、夜、ハ、月、ヨ、魚、ノ、シ
以、夜、ビ、サ、レ、ト、シ、テ、出、テ、食、フ、
三月廿六日晴、乾、烈、暑、カ、如、ル
右、船、ノ、後、方、ニ、船、一、艘、見、ル、
同、シ、ク、右、船、ニ、赤、ウ、テ、大、ト、ル
魚、群、ノ、時、々、集、テ、水、上、ニ、見、ル

シ、ヤ、ガ、ラ、從、ヒ、来、ル、ヲ、見、ル、カ、カ
ナル、ニ、シ、ト、イ、ヒ、サ、メ、ナル、ベ、シ、ト、イ、フ、
今日、日、中、寒、暖、計、九、十、分、上、ニ
出、テ、夕、リ、午、前、ハ、~~●~~追、手、風、ノ、為
~~●~~甲板、上、ニ、風、浪、エ、テ、霧、氣
殊、ニ、甚、シ、カ、ラ、ニ、カ、年、後、ハ、風
出、テ、夕、リ、霧、散、ル、概、シ、テ、甚、シ
ク、室、ノ、中、ト、給、ト、堪、エ、ガ、タ、シ
今日、正、午、Singaporeヲ、去、ル、
ニ、三、百、七、十、一、海、里、北、緯、
年、リ、今、正、午、迄、廿、四、時、ヲ、船、
程、三、百、海、里、地、位、ハ、北、緯、
八、度、何、ラ、~~ノ~~、ナ、リ、ト、イ、フ、夜、ハ、澄
キ、ヨ、ク、塔、々、甲板、ノ、上、ニ、集、リ、テ
九、時、迄、ゲ、ル、頃、道、ウ、テ、カ、ハ、ス
中、頃、月、モ、出、テ、夕、リ、物、ヲ、見、ル、
時、ノ、月、ノ、色、極、メ、テ、赤、シ、後、暫
ク、尋、常、ノ、月、ノ、色、赤、キ、ヤ、ラ
見、エ、タ、ド、後、ニ、ハ、左、シ、カ、ニ、変、化
モ、ナ、リ、ナ、リ、一、倍、月、ノ、大、サ、小、サ、

又ウ見エ州、Singaporeニテ
虫ニテ手紙ヲ書キテハ
ト書一リ
三月廿七日晴、霧多、益々加ハル日中
港崎計九十四分、及ブ以、日中
テCaim、Glenal Cityノ港崎
ハ夜十一時半頃、甲板ニテ降
リテ、一連ノ光ノ取リ様ヲ
見、屋ノ具列、或ハ散星ナル
ト化感、電氣ナルトイフ
昨日ハ新嘉坡ニテ上陸スル
一男子三男、三女、三男、三女
新嘉坡限リ、テ書テ上陸スル
諸君ハ、或ハ淋シカラシト云々
イフ、何レモ、忙シク、此夫
荷造リニ、婦人ハ、髪ヲ結ビ、
フ、無心ノ、世思、身ノ、船長ニ、
ナルガ、昨日ハ、割リ、ナリ、ト、他ニ、傍
ニ、来ル、ハ、マ、可笑シ、以、日、洋
服ヲ、用ヒ、之、洗、濯、物ヲ、一、箱、ナ、

シテ、洗、濯、屋ニ、托、シ、之、白、服
ヲ、取、リ、出、ス
三月廿八日晴、今、就、早、ク、新、嘉、坡ニ、着、キ
時、頃、小、艇、ヲ、テ、上、陸、同、路、ハ、例、
五、人ニ、~~林~~、林、石、等、何、人、
ヲ、加、テ、八、人、也、以、日、三、男、
何、人、可、上、陸、~~林~~、林、石、等、
ニ、テ、一、馬、車ニ、代、何、人、乗、リ、
見、テ、帰、ル、三、時、許、テ、
埠、頭、列、~~三、時~~、三、時、
貨、一、甚、四、人、~~テ、~~片、道、
四、五、我、~~何、~~時、
七、十、五、我、~~何、~~時、
前、一、旅、者、日、進、
中、念、ヲ、テ、刺、身、
者、大、
一、テ、
一、代、
一、テ、
ト、

雷鳴狂雨下り冷風や、至
存半臥是白髪翁、
ビテ上陸の花街、向かへ、
ハルガ如カヤ、

廿五日 四月

四月一日晴、暑多甚、
アハテ塘工班、
中、砂堂川に出ス、
如子、
フ甚同也、
本野、
三、
二、
角、
相、

伴セテ雨車、
顯心、
四月二日、
色、
友、
今、
向、
才、
頃、
ハ、
風、

四月三日晴、
見ズ、
人、
ヲ、
十、

四月四日晴、
日、
去、
Watkin、

ハ新加坡=PRTI7元、龍動トテ
一人乗り組、いかガ運志中、
皇子ト其ニ杜ビニ来リ、敵ハ
心、即被降、波極メテ静ニ油ヲ
ト流セルガ如シ

四月五日晴、早起、午前船出、運乃
漸ク多ク速ニ行キ、見ルセバ
島ニ近ク、舟漸ク西北
ニ向カフ、帆影、着港ノ豫定
ハ、群ヲ成シ、在ル様見ユ

四月六日、七時快、コニ本港着港
由ハ狭ク、水深ク、船棧橋ニ近
ツ、唯一列ヲ行ヒ、おイト、船ヲ停
標ニ繫着セラル、船列、或列ト
見ラル、土人ノ児童、何輩、如ク、船
旁ニ、ガ棧、如キ、船ニ、ニ人、乗
テ、船、一、停、ニ、来リ、岩、銀貨、拾
テ、ル、船、中、行、テ、之、シ、指
テ、向、又、ハ、腕、行、胸、ヲ、打、テ、拍、子
取、リ、行、歌、行、来、テ、調、子、可、笑、シ

鳥アリ形、昨、到、ル、心、ナリ、寶石、持、持
類、絵、端、表、字、ヲ、壺、ニ、来、リ、秋、聖
地 Kandy = 帆、影、行、カ、ト、丸、流
一、決、又、以、日、端、表、十、一、女、ヲ、出、ス、夜
ハ、同、年、高、五、人、連、名、ノ、名、出、ス、夜
頃、急、雨、ニ、伴、ヒ、テ、涼、風、一、陣、襲、ヒ
来、リ、夜、涼、水、ノ、如、シ

四月七日、晴、五時半、頃、花、ヲ、行、錯
銀、ヲ、見、シ、日、例、ノ、五、人、ニ、テ、之、人、也
ハ、七、ヲ、推、テ、舟、ハ、船、ニ、乗、ル、以、價
メ、一、日、廿、五、元、(ハ、一、ヲ、行、ウ、ニ)、也
棧、橋、一、着、キ、テ、一、石、ヲ、西、者、ニ、一
石、ニ、付、十、五、元、ニ、一、石、ヲ、得、テ、貨、一
石、ニ、付、十、元、也、也、Grand
Oriental Hotel, 大、十、元、建、物
ヲ、目、標、ト、シ、テ、行、テ、院、ニ、行、テ、歩、ニ、テ
停車場、行、カ、ト、2m =
停車場 Fort Rail way station
ト、Colmac Terminal Hotel
Station 何、テ、不、可、也、我、等

talqaha (經文)

Hagunawela (課程)

1. 由來此地一因答一小時
 2. 建築組人十路十地
 3. 心我之口答十Kandy
 4. 小十所十此景色之Queen's
 Hotel + FdE完一建築物十
 5. 地一八二十也手院之
 6. 費物之十金十十兩換
 7. 十也十十停車場十又十之
 8. 十換一十換一十十十
 9. 員十十十換一十十十
 10. 十十換也十十十十
 11. 十十十十十十十十
 12. 學夫也十十其周旋十手
 13. 果十十十十十十十
 14. 果十十十十十十十
 15. 十氣十十十十十十
 16. 十十十十十十十
 17. 十十十十十十十
 18. 十十十十十十十
 19. 十十十十十十十
 20. 十十十十十十十

1. 米文十之 後庫中十十
 2. ~~Doctor~~ / Doctor 十十
 3. 一人 lady = 十十 = 同
 4. 乘之 lady 十十十
 5. 十十十十十 停車場十
 6. 十十十十十 一十十
 7. 人乘十十十 一人十十
 8. 十十十十十 後十人十
 9. 十十十十十 十後十十
 10. 十十十十十 的十十
 11. 十十十十十 十十十
 12. 痛十十十十十 十十
 13. 十十十十十 十十
 14. 十十十十十 十十
 15. 十十十十十 十十
 16. 十十十十十 十十
 17. 十十十十十 十十
 18. 十十十十十 十十
 19. 十十十十十 十十
 20. 十十十十十 十十

豊後島ノ事トイフニ no sale
no good トイフ類也 十一時頃
又馬車運リニ若狭丸入港ニ
下成船ト九時ニテ投錨ス前ニ
此船ニテ後既セリト醫師ノ村
山君外一人同山ノ眼科医トイ
ガ事子共ニ 船ニ於テ、此船
ヲ開ク、彼ノ船ニ於テハ心車ニ
向カノナリト云々云々、
夜八時半頃、船ニ投錨ス甲
板上ニコリテ若狭丸ト云ニ拍子
ドニテ別レテ惜ム、彼ノ船ニテハ
尺八ノ歌ノセリアリ村山氏ガ別
レテ巻ルニ、ナド人々評ニ
合フ、此夜ニ時次後雨
一陣来リ、食堂ノ隅ニ寝
タリ。

四月九日晴、午既に四方陸ヲ
見ス、
四月十日晴、摩訶右船ニ小島

ヲ見ニ燈臺アリ、船ニテ陸ヲ見
ニ古倫母列新ニ乗リ、此ノ
西洋人、十二ニ歳トハ足弟
ガ語教ニテトイフ ~~事~~ニ
彼ノ志ヤ也、星子トイフ小使ト
就日相馳逐シテ感ニ、甘ク
可笑シ、~~事~~ 船ニ於テ
テ主人出トイフ、晝ノ菓物ヲ
食フ、一種ノ臭アリテ酸ク甘
綿、如キニ液ヲ浸ルル如キ
實ト大ナル種子トテ厚キ皮
ニ包カレ實也

四月十一日晴、西三日前ノ手
足ニ小瘡生シ痒キヲ限リナ
シ或ハ南京虫ニ蝨カシ
シトナリト化或ハ潮ガシ
ナリト化一室也ニ同乗ノ
人ニ此難ニカレモ、終ル
リ今夜檣頭ニ臨ムヲ
見ル

四月十二日晴、(1)概計
割合=済之

四月十三日晴、(2)日暮、
昨日マテ、二三日前=新造軍
艦三隻、常航スル=時、
船+リカ見者3サリ、夜向
トド行(船)ニ+ハシ+ト人
々言事ニ合フ、

四月十四日晴、(3)右舷ニ島
ヲ見ル、近リ砂、凡形ニ似
島ニツア、一兄弟島+リ、
午後左舷頭ニ途ニ大陸ノ様
ヲ見ル、西弗利加島ノ一端
ナルニシトイフ、(4)アア北ノ海ニ
渡リ続ラントシテ風稍冷ニ
温帯ヲ帯ブ多ク浪ニ感力
感ス、

四月十五日晴、(5)日暮、
深遠ノ風、殆ど也、(6)日
暮中、105人(3班) * German

Course"ヲ出シ赤司君ニ貸
ス、今日、即ち川丸ノ跡跡ニ
逢ヘル、午前九時後也、其地
船ニ逢フ多ク、今夜紅梅
ノ入口ニ遊ス、人々言フ、
晩景島ノ必ゾ見ル、陸ノ
近キヲ知ル、

四月十六日少曇、(7)能登島ノ入口
Aden 坤ニアリ、西岸ノ地見ルニ
シ、ヤガテ紅梅ニ入レバ感ハ西
岸感ハ互ニ片岸ニ影ヲ認ム
ルヲ断ス、(8)北ノ島中凡テ
焦ゲタル土石、如キニシテ樹木
ヲ見ズ、恒々雪ノ降り、白ニ如
ク純白ニ土ノ交シ、ア、霧多ハ
風少トキ多ク時トシテ、甚シク
アリ、風アリバ、シテ波ヲ難シ
トイフ程ナシ、(9)日暮、
一層ノ木般畫ヲ同室、Fraser
ニ贈ル、(10)北ノ島中、

船+通七年... 世界情
好1大帆船... 出通
其他船 = 出通... 7月

四月十七日快晴、終日涼風吹
イテ、氣候初秋、如之、今、
四方、陸ヲ見之、船 = 通
7月、漸ク繁シ、半月、明ナリ、

四月十八日快晴、氣候此、
室、暖計、八十四、
夜、寒、位ナリ、終日、
紅、霧、氣、
Portland
マ、九、十、
ト、

四月十九日快晴、
午前、
如、
暖計、
日、
水、

四月廿日快晴、

陸ヲ見、
7月、
7月、
7月、
7月、

7月、
7月、
7月、
7月、

7月、
7月、
7月、
7月、

四月廿六日、禮拜日、計心二百十一
 半、(12カケ) 是日、直セバ十三
 下リ、水夫夕景、小鷹ヲ捕ス
 喰ハ、馬耳、善ナリトテ人々
 雪ハ、以日 (farewell dinner)
 トシテ書食ニ因セテ去ス、
 四月廿七日、朝七時馬耳、着ノ
 港、定痛人同ヲ驚カス、我船ノ
 降セシム(セキ工也)、Dockトナリ、
 人々上陸、仕立、北ハシ、船ハ陸
 ニ撞付テ、林君ト工業学校ノ
 字子トカ、以地ニ一人ノ計
 リトテ、來船ノ往々世話セリ、以
 本野民、列英公使、送死ノ紹介
 出テ、上陸ノ治民ト一事ハ
 昔ヲ觀セ(名、Josephト、善人セト也)
 晚車ニ行ク、園ニ至リ、
 見ニ、裸體ノ思ヒ、
 二男二女ノ直裸ニシテ、撲ヒ、戯

心ガ如キ、以テ、教セ、
 罷ナリガ、地獄ノ火ニ包マシテ、
 底ノ、實際ニ墮ケ行リ、様ニ、
 場元、自由ニシテ、又、
 ドナル、心ニ、
 心費用一人ニ、田氣リニ、
 菓物、
 午後、聖母塔ニ、
 市街一望、下ニ、
 上下ニ、
 鐵軌車ニ、
 一、
 石カ、
 林、
 八時、
 カ、
 合馬車ニ、
 白、
 一、
 元日、

一人一日一書 - 足ん夜雨
四月廿八日半晴暖 + 雨後計
七折、以の筆先、思又部、
川、出之 via America + (ア =
号) 英、長也、君 - 1 古、田、元、也、
如、午、區、一、人、二、市、街、
風景、川、林、庄、一、氏、二、伴、
小、舟、一、二、氏、ト、
林、氏、
見、市、街、
林、氏、
十一、時、以、歸、舟、

四月廿九日、一人、
身、色、
代、
出、
出、

舟、小、船、二、男、二、人、少、年、一、人、ト
一、人、
ト、
事、
二、
少、女、十、八、九、
服、
天、
船、
年、
ト、
リ、
ク、
ト、
半、

五月八日晴雨定明二午前
巴氏ヲ行方、帰路云使館ニ立
寄リ阿部、浮田、一君ニ会
フ、午後昨買ヒ靴、少シ小
ナレバトテ大ナレト換ヘテ
久後荷物着、御、午前、帰路
ニハ Oxford Street、書局
ニテ Standard、群光ヲ買フニ
磅八也也、荷物、車賃三
ホ、使、一ホ、家、借、二
ニホヲテ荷物、鍵、三
着カズ、行用却百方工用
シ、此、言、王、ナ、シ

五月八日晴雨定明二午前
巴氏ヲ行方、帰路云使館ニ立
寄リ阿部、浮田、一君ニ会
フ、午後昨買ヒ靴、少シ小
ナレバトテ大ナレト換ヘテ
久後荷物着、御、午前、帰路
ニハ Oxford Street、書局
ニテ Standard、群光ヲ買フニ
磅八也也、荷物、車賃三
ホ、使、一ホ、家、借、二
ニホヲテ荷物、鍵、三
着カズ、行用却百方工用
シ、此、言、王、ナ、シ

五月九日晴、早ク帰、巴氏モ、行ク
鍵着、此、列、運、送、法、也、一、
去、若、六、也、二、片、ヲ、松、ヒ、帰、路、
子、包、銀、以、一、行、キ、包、ヲ、預、ケ、預、子、
段、一、行、キ、預、子、ヲ、欠、仁、キ、置、
寄、買、ヒ、帰、ル、後、荷、用、ナ、リ、
夜、十、二、時、巴、又、テ、案、書、ヲ、預、ル、

五月十日曜、印字用紙の半紙を四号也
紙を紙の半紙に之を又又
端掛板の手二志程を、裁
方紙使つ出したるは、夜心静か
二目付たりと少し針イテ
又昨夜ハ、露神ヲ腹にテ
子ニ、盛るキ、今ハ、暖汁五
十二分也

五月十一日、日曜、晴、午前高田商
会一行、午後、日曜トテ、田人、
在る者、三ツ、紙の家ニ、アリ、板、
会一行、カ、思ヒテ、果、カ、サ、

五月十二日、能、公使館ニ、行キ、
見、林、公使ニ、逢ヒ、
同、公使、一、紙、外、
費ニ、得、心、
隔、路ニ、高田商會ニ、
訪ヒ、
之、Wood、
費ニ、得、心、

申、取、又、
又、
即、
for all
又、
紙、
而、
先、
又、

五月十三日、午前、家ニ、
会ニ、
果、
十、
日、
物、

五月十四日、水曜、
行、

5月17日 午 管家 = P1

五月十五日曜、能松巴也98
に森井堂の買、宿のり子中後
成也ト也 = Bishopsgate / 洋船
所 = 行中 皆戻一着三才可待
一着十六日、7077上着朋着0 =
7077 石鏡洋行講7、次1水
曜 = 下継味事ト云7、1ノ7
●七石鏡+正也 = 負5列、7中
踏の礼帽+片志 留刷毛一也
帽靴一也、17買7 ABC JS
下屋辰又は費用一人 = 7中
十一片也 / 午 管家 = P1 吉川本
野宮坊、萩原一平 誠7生2

五月十六日曜 半晴 午 管家 園
去銘 = P1 Luckly 7 後山
午 管家 = P1 有 風 邪 味
味 = 子 露

五月十七日曜 Wood 7
X字 奥 杖 杖 一式7

買7 ~~Hand~~ Camera 八三

手印 / hand camera 刊

月7 四石鏡+七也 余買場

也 既石鏡、金子氏

ヨリ 葉書来々 同之既既

也 = 7777 7777 7777 7777

車とん 例、(田) 晴雨

夜2727 土曜也 夜 寝 寝

五月十八日曜、能松半晴7

雨、例、如キ 天気 + 7 7

暗カ + 7 7 7 7 右眼 / 下腹

に 小腫物生じ 靴ヲ 拵キ 7 7

陰之、下宿 / 親戚 / 專熟子

供大幣ヲ 連シテ 7 7 7 7

車とん、小供等 = 錦絵7 7 7

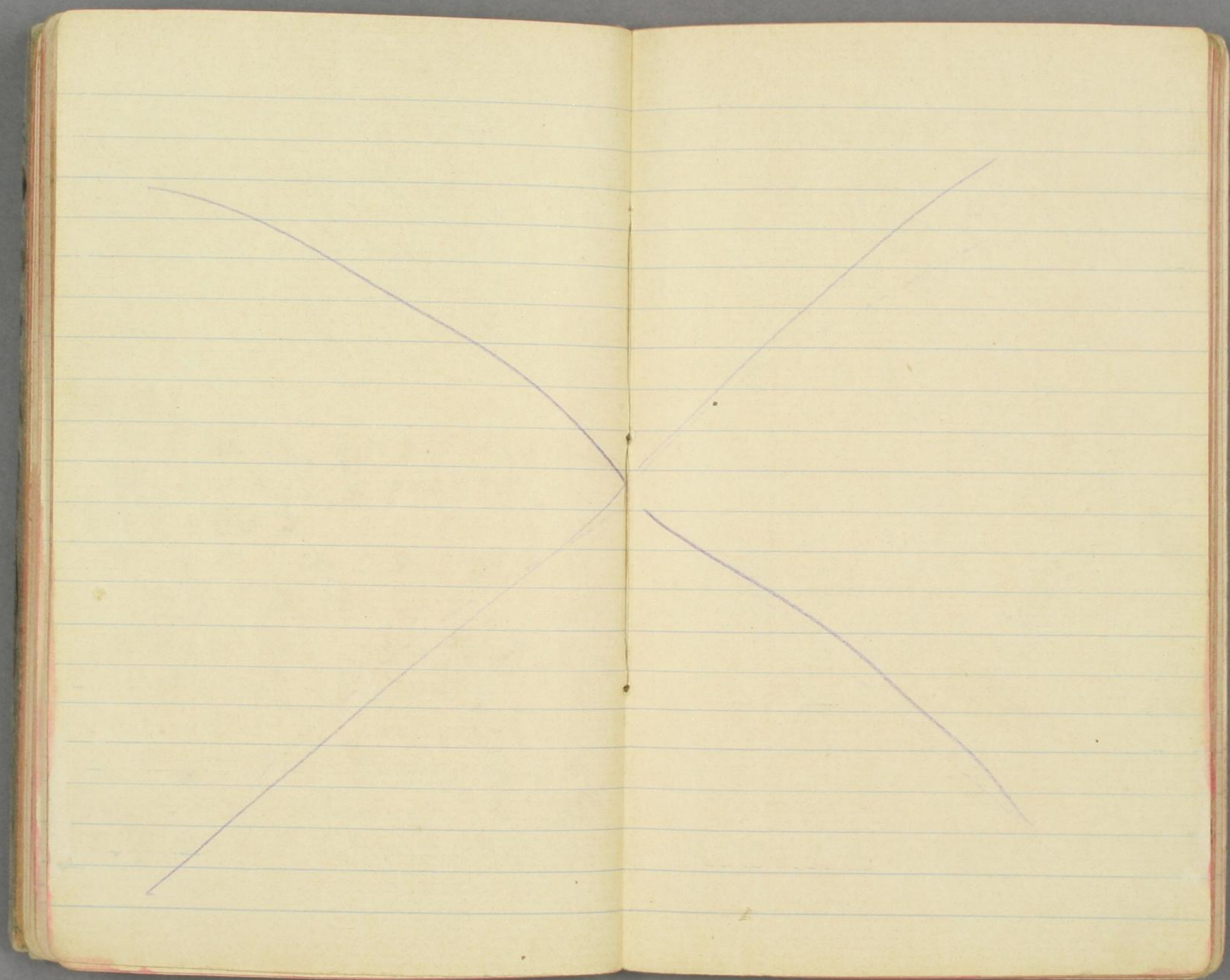
7 7 7 7 7 7 7 7 7 7 7 7

小波一 / 子露 7 7 7 7 7 7

真7 7 7 7 7 7 7 7 7 7 7 7

夜 7 7 7 7 7 7 7 7 7 7 7 7

二日 = 出 命 7 7 7 7 7 7



東の川に各各の川を、又重
子一箱計年紙を出して
一行の川に流す

五月十九日、脚屋十代 Whitcombe
/ 余日十代市中休の作の如
く年寄同去銀一兩年終家
り有出テ、Chop 1店へのり
一食方式の肉一匹
ト芋ト麩ト一ラ七片也

五月廿日年寄同去銀二兩年
終家アリ脚屋十代
流す川に、此夜田舎1裏
1子供一人迷子トテ
ト年寄同去銀一兩年終家
かりの川に流す川に
流す川に、此夜田舎1裏
1子供一人迷子トテ

五月廿一日年寄同去銀二兩年
終家アリ脚屋十代

東の川に各各の川を、又重
子一箱計年紙を出して
一行の川に流す
五月廿二日年寄同去銀二兩年
終家アリ脚屋十代
流す川に、此夜田舎1裏
1子供一人迷子トテ
ト年寄同去銀一兩年終家
かりの川に流す川に
流す川に、此夜田舎1裏
1子供一人迷子トテ

五月廿三日年寄同去銀二兩年
終家アリ脚屋十代
流す川に、此夜田舎1裏
1子供一人迷子トテ
ト年寄同去銀一兩年終家
かりの川に流す川に
流す川に、此夜田舎1裏
1子供一人迷子トテ

Vall... Palace Gardens... Island...
Palace Gardens = 皇宮庭園
Island = 島
... 皇宮庭園、島、...

五月廿五日... 皇宮庭園... Hyde park...
五月廿五日、晴、曜也、好天気、
皇宮庭園、行、午後、
Hyde park = 行、
... 皇宮庭園、
Hyde park = 行、
... 皇宮庭園、
... 皇宮庭園、
... 皇宮庭園、

... 皇宮庭園、島、...
皇宮庭園、島、...

五月廿六日... 皇宮庭園...
五月廿六日、晴、曜也、
皇宮庭園、行、
皇宮庭園、行、

五月廿七日... 皇宮庭園...
五月廿七日、晴、曜也、
皇宮庭園、行、
皇宮庭園、行、

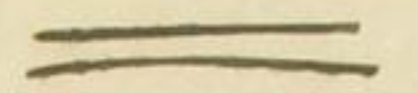
今此来列 殆日暑甚 昨二日
夜半时倒 春阳甚 1 晚
其光亮了也

五月廿九日 雨 写就 嘉祥亭
1 字稿 附邮 又 併也 于 字 真
板 械 1 月 言 七 也 又
在 Summers 人 1 区 子 卜
(七 日 1 卷 食 会 = 行 卜 行)
Island 在 此 阿 台 也 1
平 致 7 出 又 今 日 Luebke
于 交 流 又

五月廿日 金曜日 半晴 既 始
巴 里 7 5 8 行 理 一 之 公 休 致
二 密 川 移 移 7 是 儿 是 光 致 力
在 Metropolitan School =
行 入 学 1 月 行 女 于 降 心
Island 氏 2 行 也 甚 来 心
款 字 一 早 2 行 来 表 在 行 断 心
于 以 致 二 且 二 十 行 也

五月廿一日 晴 既 正 午 电 报

行 = 行 1 人 是 甚 能 行 也
豊 崎 氏 的 来 表 寄 此 7 可
于 覽 7



廿五年六月

六月一日 朝晴 日 曜 也 午後
公 處 = 行 中 雨 = 逢 7

六月二日 晴 月 曜 南 西 1 子 平
手 儿 = 歸 也 1 行 市 中 具 辰 7 今
日 2 行 Metropolitan School
= 行 1 室 十 1 元 右 1 古 休
業 畫 光 致 = 可 心 如 例
茶 1 時 後 也 君 来 訪

六月三日 午前 晴 午後 洋 州 心
二 行 表 甚 能 行 1 味 心 全 日 曜
六 日 = 下 總 7 行 行 約 束 不 以 代
務 致 = 七 十 五 表 也 帰 路 心
land 氏 7 行 7 多 忙 中 行 通 心 可 心
日 2 行 讀 以 此 1 子 初 也 小 荷 果
= 洋 州 心 7 行 行 行 出 会 7 今 日

初十日学校=行リ

六日四日水曜也 阿ラビヤ氏へ
手紙ヲ出シ 船ヲ出ル=行キ午
後 歸リ 船ニ行ク 復
國へノ手紙ヲ出シ 船ヲ出ル也
六日五日木曜、今般島又次中興
女子学校へノ ~~手紙~~ 手紙ヲ
併セテ郵ス 船ヲ出ル 行例
一如之 刻子校行也

同日
六日六日金曜 船ヲ出ル 行又
洋服等へ下 船ヲ出ル 行又
以テ rain coat ヲ出ル 三十
也。

六日七日 Mrs Summers 氏ノ招
カシ 行リ 台時トシ 符ニシ
ニ時ナリ 有テ 朱ノ紙ヲ出ル
ト至リテ 台時トシ 符ニシ
ヲ出ル 行例 又 以テ 船ニ
下ル 刻子校行也

日曜

六日八日 日曜 夫人連 夫人ノ行ニ
Maiden head = 船ヲ出ル 行
ク Thames、上ノ船ニシテ 景
色 幽雅也 写真ヲ出ル 又
以テ 大書 (西本紙ヲ) 世子
堀井宣正 氏トシ 書ク。
以テ 費用 七 支 也
又 来リ 夫人ノ行ニ 船ヲ出ル 行
例 一如之 刻子校行也

六日九日 日曜 船 Summers
氏ノ行ニ 来リ 十 日 日曜
刻子校ニシテ 行ニ 船ヲ出ル 行
例 一如之 刻子校行也
又 以テ 大書 (西本紙ヲ) 世子
堀井宣正 氏トシ 書ク。
以テ 費用 七 支 也
又 来リ 夫人ノ行ニ 船ヲ出ル 行
例 一如之 刻子校行也

六日十日 日曜 船 Summers
氏ノ行ニ 来リ 十 日 日曜
刻子校ニシテ 行ニ 船ヲ出ル 行
例 一如之 刻子校行也
又 以テ 大書 (西本紙ヲ) 世子
堀井宣正 氏トシ 書ク。
以テ 費用 七 支 也
又 来リ 夫人ノ行ニ 船ヲ出ル 行
例 一如之 刻子校行也

以日亦雨、夜一二ノ窓
アハク層層~~何~~ノ形ナリ中
六月十五日晴、家ニリテ也
及日豊崎敬宗~~等~~ノ宗~~光~~ヲ
言~~ハ~~シ午後野村西村ニ去
東訪字真ヲ取リテ後同其~~等~~
ノ宿ニ同道ニ会テ、後台時
過リ、夜會ニ行キ、言~~ハ~~シ午後
小雨、Sunday也。

六月十六日、晴、就小課ヲ了テ
波田氏ヲ訪ヒ、岸路~~是~~老~~後~~
ニテ Poet Laureate / 事ヲ請
ベ、夕方カニ上靴ヲ履フニ
志九片也、在組長ト宗~~光~~
ヲヲ訪ヒ、又日本ノ票~~ハ~~ヲ其
ニ移寄~~テ~~見ル不快也、午後
小雨 Monday 也。

六月十七日晴、就課ヲ Conservatory
テ試~~シ~~テ、書~~ヲ~~歌~~ハ~~シ、日光ニ乗~~リ~~
高~~ト~~ニ、午後一ニ時同月~~夜~~ニ

星^ニ異状ヲ感~~ス~~時間^ノ念^薄ナリテ
今^ノ事^ヲ昔^ノ事^ノヤウニ感~~セ~~ラ~~レ~~
~~事~~ト~~リ~~テ~~ハ~~快
復~~シ~~リ~~ト~~斯^ノ如^ク状^態無^クハ^ハ信^スカ^シ
十年前^ノ学校^ニニ^テリ^テ快^一時
之^レリ^テハ^シガ^レ絶^エテ^久シ^ク思^ヒ出^ス
レ^テセ^ザリ^ニ偶^々今^ノ友^ニ之^レヲ
感^シリ、夜^ニ字^ヲ真^ヲ取^リテ^見ル

六月十八日、就知表ノ贈物ニ
三島^ノ足^ノ河^ノ國^ノノ^ノ土^産ヲ^送
ル野^村氏^ニ托^シテ^也、坊^造
リ^ニテ^十時^半同^君ノ^ノBurgyme
宿^ヲ訪^ヒテ^別テ^第ニ^行キ[、]夜
ハ^一人^使ノ^宿層^ニ行^ク人^松高
ガ^正度^ナリ[、]余^ノ在^リテ^同ニ
モ^他氏^ニ三^人ノ^一人^ハリ
タ^リ、西^洋人^日本^人男^女取^リ
テ^也、若^シテ^来ル^ニモ^イ
リ[、]野^村氏^ノ在^リテ^一層^ニ
ニ^テヤ^リ人^ハ、筆^水、靴^子、菓

(白紙) 手紙ヲ行出ス 亦也

物事トナリ十時トナリ十一
時半マテ居リテ歸リルモ馬
車ヲ下リテヨリ路ヲ失ヒ路也
セシハ在キ也 一ツ半ナリ中
六月十九日 既 津常 1 如シ靴
履一 直ニニヤリニ上靴ヲ履キ
行ケルニ Thursday / 休時
無事 然ルモ 茶ノ後
部活、日午後、電ヲ見留
音ニ 贈ル、信ヲ復ル、音
口指由、両頁ニ束状

六月廿日 雨、午過 24 Stoke
Newington Library =
初ノ主人ト同 連日
見、上 領子 故ニ行キ上
靴ヲ取換テ交取リニ行
ク、夕豊崎君ヲ一レ一君ト
Oxford 24 来ルニ在 既
之ス、カヤノ一ニ来リテ
会食 十一時也 既

~~白紙~~

六月廿一日、晴、Saturday 也
午時久使後、津田夫ヨリ
来電、直ニ行キ見ルニ行キ
報、通シテ代理シテ具シ
マシカヤトノ子ニ 津港セガ
得ガル行 題リテテ 承諾、帰
リテ刻ニ 豊崎 日本服ヲ
之ス、~~一~~ 一 行クハ沙
也 他、妹事モ居リ、在
妹婿来ル 會食、
テーブル 見取カセ 福神様ヲ
閉ク

六月廿二日、晴、Sunday 也
午過 21 上 記、~~車~~
~~此~~ 込 所 集ト 宿、休ト
豊崎 尺ノ地人ニテ Alexan-
~~dra garden data~~
daly palace = 行ク 帝
宮兵ノ 野陣也、人々
群集、行見 物又不快也

昨日後更入

六月廿三日晴 Monday 也主
人上停教指一向例也

Borough Road 82 = 戴冠
式足物、神ヲ受フ、一キ印
也 降格ニ電報ナリ Kodac

ニ行キ ~~...~~ 公使館

ニ行キ 宮城其他、景

飾ヲ足物又 Opera glass

ヲ受フ古物ニ九志半也

六月廿四日晴午後豊崎君ト市

中足物ニ行キ馬車止ニテ地

ナリ回王報急戴冠式也

期、知ルニ以存三時頃

未ニ時了、一札ニ以承

稿ヲ書シ戴冠式足其期、

カ主也

六月廿五日晴午後 ~~市街~~

Cityニ行キ市中自ラ吹掃、

色也、自方教号ニ行キ

北ノ端ト云フ遊園ニ行キ

六月廿六日 Thursday 也晴

暑氣漸ク加ハル

六月廿七日 Tuesday 也晴

公園ニ遊ビ、高ノ坪ニ遊ビ

六月廿八日 Saturday 也晴

暑ヲ能ク能ク主人ト足物

飾ヲ受ヒシ、取り返シニ

行ク夜、スゴク一車ル

会屋

六月廿九日 Sunday 也晴

近所ノ茶会ニ行キ夜ハ比

及一茶会ニ行キ、~~...~~

トイテ豊崎君ノ友人、~~...~~

六月廿日 Monday 也晴

豊崎君ヲ送リテ Euston

停車場ニ行キ、~~...~~

行テ京ノ事ヲ福フ

七月

雨

七月一日 Tuesday 也 宿三
午下 船陽堂へ、至橋/半
備り下、夜右/主人、友
金二/29才富民一、戴冠式
儀記、幕内札目等
手付り下

七月二日 Wednesday 也
懸幕下、心記、京語ヲ
下、午下、附郵、策必討
深下、下、是也、

七月三日 Thursday 也
晴、院口富二下、策、語、
下、下、午後、Carnival
procession 下、物、下、
夕下、下、下、

七月四日 Friday 也
Guy Boothy 下、作、高、Love
made Manifest 下、後、

七月五日 Saturday 也 午後 29

Old city / Alexandria
Prinet = 花下、戴冠式
原民、器記、下、Summer
夫、妻、下、林、下、物、下、
of Coannaght / 夫婦、
下、

七月六日 Sunday 也 夕下、
主人、下、下、

七月七日 Monday 也 喜美甚
二下、下、下、
~~下、下、~~ 是、下、
地 = 上、下、下、

七月八日 Tuesday 也、日下、
下、上、下、下、
下、下、下、
下、下、下、
下、下、下、
下、下、下、
下、下、下、
下、下、下、

七月九日 Wednesday 晴 暑天
銀川一行 午前下²雨 斬
~~髪~~ 髪、夜中相見、花瓶置
入、枕帳ト也来云福一〇、
返リト ~~許~~ 地也、一乘車ト
行ハ。

七月十日 Thursday 也雨、了
如豊崎君一乘車ト也²行
下田田附郷、以夕敷也。

七月十一日 Friday 也晴、
Jane Byre 行流ハ
自別書品外途中マ行同州
飯食之郵便馬一乗 = 古物等
道ハ下。

七月十二日 Sunday 也晴、ハ
44 乗取記本ヲ宿、宿ニ也

七月十三日 Sunday 也、院ハ
京ニ行リテ Jane Byre 行流ハ
夕暮會一行、7 降始自轉車
乘リ、日本、看板 ~~様~~ 様也

七月十四日 Monday 也晴、右ノ
遠足會 = 行リ、我ニ ~~此~~ 此
2 行流也、夕方豊崎君田舎列
席ニシテ Salisbury 1 降職
也、行流也 = 行流也。

七月十五日 Tuesday
七月十六日 Wednesday 也夜
夜會ニ行流也、宿我ニ行流
也 = 行流

七月十七日 Thursday 也、宿
Bromley 1 降、少年
ト Crystal Palace 見物 =
行リ、豊崎君等ト也²
行リ

七月十八日 Friday 也、右ノ
田中穂積君等 乘流
七月十九日 Saturday 也、中津川、
坪内、高田、徳田、等、右ノ、右ノ
乘流ト也、又、同ハ、乘流ト也

七月十九日 Saturday 也、中津川、
坪内、高田、徳田、等、右ノ、右ノ
乘流ト也、又、同ハ、乘流ト也

七月十九日 Saturday 也、中津川、
坪内、高田、徳田、等、右ノ、右ノ
乘流ト也、又、同ハ、乘流ト也

七月十日 Sunday 也 田中稔
其ノ其寓ニ訪ル 夜ニ去リ。
Rider Haggard / "Beatrice"
ヲ奉ル 借リ得ル。

七月十一日 Monday 也 田中
(中村路) 其ノ其 田中

七月十二日 Tuesday 也 田中
流ル。

七月十三日 Wednesday 也 金子
君ノ其寓ニ訪ル 其ノ其 田中
其ノ其 田中

七月十四日 Thursday 也 金子
其ノ其 田中
又 根岸ニ去リ。洋服店ニ
往ル。其ノ其 田中
其ノ其 田中

七月十五日 Friday 也 金子
其ノ其 田中

其ノ其 田中
其ノ其 田中
其ノ其 田中

七月十六日 ~~Monday~~ Saturday
也 田中稔 其ノ其 田中
其ノ其 田中
其ノ其 田中

七月十七日 Sunday 也 金子
其ノ其 田中
其ノ其 田中

七月十八日 Monday 也 金子
Penchurch sta. station = 田中
其ノ其 田中
其ノ其 田中

Beatrice 4年後又

八月七日 Thursday 也晴 今日の日

八月八日 Friday 也晴 深甚

八月九日 Saturday 也 / 了白英
皇戴冠式、市中、夜、
計 / illumination 7 見 = 行
7 也晴。

八月十日 Sunday 也半晴 ~~也晴~~

John 17 夜 (家、夜、
子供 7 写真、夜、
路、家、1 羽、
7 行也

八月十一日 Monday 也晴

葉、
及、
市、illumination 7 見 = 行、

八月十二日 Tuesday ~~也晴~~ 也使

路 = 行、
也、

八月十三日 Wednesday 也晴

日、
也、

八月十四日 Thursday 也晴

時、
Lady = 人、
Euston 停車場 = 向、

Winder-
mere 停車場 = 着、
馬車 = 行、

Compston
Road / Mrs. Billington
十一人、

八月十五日 Friday 也晴

Wansfell pike
也、

是エクトド當日移雲リ行ルカ
ナリザリキ、近傍ノ山凡テ田
石、胸壁モテ区ニモ田
劃ハレタル牧場ニテ散ル
緑色ノ野面ヲ臨キ見ニ
其中ニ牛、羊ノ群レ遊グガ
見ニ、沿路ニ山塔ニ出テ
Jenkin's Crags といフ
ニ息ヒ湖水、月池 望ミ遠
ニ又此處ニ休ムヲ給一吋
石、又景致ニ昂ル。

八月十六日 Saturday
晴、湖水ヲ傍ルニテ 橋
ガリ、Lakeside、停車場
到リ停車場ニテ Furness Abbey
ノ古城ヲ見ニ行キ又一テ
電車又同行ハ例、十一
人也、休ムヲ給五吋 留ル
停路ニ同ニ給ニテ又方
着、湖水、月池望ミ、殆ド

着ルニ心既一天曇リテ荒
模様ニナリ田圃ノ山々火煙
雨ヲ帯ビテ黒クハ極御
モ言ハレニ、昨夜「歌有候」
流荒れガ、遊歩由電川ノ
子供、身着(太陽)

八月十七日 Sunday
晴、他一行「多ク」去
ニ行キテト案ハ休息ノ者
家ニ止マシ、國ハ、手紙
ナド讀ム、道ノ近傍ニ去
行ク、

八月十八日 雨午前 Stock Gyll
Hall といフ龍ヲ見ニ行ク午後
ハ Grassmere = Wordsworth /
田跡ヲ見ニ行ク途中ニ Rydal
Mount といフローマノ景
リヤニ出テテ 望ミ又 Rydal
Water. Wordsworth 曰
Rock 等下リ Rydal Hall 上

遠 = 蘇格蘭、山々、~~地~~ 地
1日、~~Isle of Man~~ Isle of Man
指、~~山~~ P'山、T、~~山~~ 山、~~草~~ 草、~~草~~ 草
工、~~羊~~ 羊、~~羊~~ 羊、~~羊~~ 羊、~~羊~~ 羊、~~羊~~ 羊
ハ、~~羊~~ 羊、~~羊~~ 羊、~~羊~~ 羊、~~羊~~ 羊、~~羊~~ 羊
程急、斜 + 14、~~山~~ 山

八月廿日 Wednesday、雨、
初、午後晴、人々小艇、
カ、~~山~~ 山、~~山~~ 山、~~山~~ 山、~~山~~ 山、~~山~~ 山

八月廿一日 Thursday、晴、
Arasmere = Races、
Dove cot、
lage = 羊、
Game、
一、
備、
中、

神奈川

八月廿二日 Friday、雨、
= 羊、
= 羊、

八月廿三日 Saturday、晴、
Barnes = 羊、
mere = 羊、
= 羊、

八月廿四日 Sunday、晴、
= 羊、
= 羊、

八月廿五日 Monday、晴、
Langdale Pike = 羊、
Dunoon Bay、
山、
Greasmere = 羊、
= 羊、

牧場ノ塔ノ色ノ行董カ
カ行新十ノ言心方十
八月七日 Tuesday. 院日妻
下リテ休息.

八月八日 Wednesday. 小
馬車ヲ駛リ例ノ一行ニテ
Coniston 二向カ. Ruskin
ガ家. 墓. 及ビ庭 = Worden
rth ガ 初メトイフ Lodge. 同ノカ
理ノトイフ学校ヲ見ル.
学校ニハ同ノ人ノイフラセル如
クノ刻目残ル. 車. 壁ヲ下
ニ碇子ヲ下テ. 保存セルヲ見
ル.

八月八日 Thursday 也.
晴ル八時下出ル. 停
車ノ所ニ於テ. 一行十人ト
二十分 ~~more~~ Windmere 停
場ニ至ル. 列車ニテ五時
Coniston 二向カ. 此ノ如

目重セガレ也今日ノ旅人
~~二~~八投ニ出ル

八月九日 Friday 晴午十一
時既出ニテ旅行ニ出テ立
ツ同ノ行三人トテ途ニ建ツ
處ニ Londonbridge 停車
場ニ向カヒ十二時半. 詩
車ニテ Lyninge = 向カフ午
後五時 頃着 Church villa
トイフ某氏ノ別荘ニ宿ル. 此
ニ古キ教会アリ. 概シ方云ル
見ル. 今日ノ途上. 重ニ
Canterbury ~~ト~~ ~~Catto-~~
~~stano~~ Cathedral ヲ見ル

八月九日雨. 院日妻 = 下リテ休息.
夕方廿四時一ス氏着. 夜ハ
ニ於テハ其伴ノ一睡. 芝居ノ
噂ト聞ク.

八月九日雨. 院日妻 =
行ノ午後 ~~二~~ ~~下~~ ~~一~~ 一降

スルヲ送リテ停車場ニ到ル。書
陽堂ノ子孫ノ下ト思フ。

九月

九月一日、晴。今ヨリ子孫ヲ去
始メ此ノ時地ヲ記行也。

九月二日、雨。子孫ヲ去。路ノ中
ノ子孫快ヲ来ス。

九月三日、晴。今ヨリ子孫ヲ去
路ノ中、子孫快ヲ来ス。

九月四日、晴。今ヨリ子孫ヲ去
路ノ中、子孫快ヲ来ス。

九月五日、晴。今ヨリ子孫ヲ去
路ノ中、子孫快ヲ来ス。

九月六日、晴。今ヨリ子孫ヲ去
路ノ中、子孫快ヲ来ス。

九月七日、晴。今ヨリ子孫ヲ去
路ノ中、子孫快ヲ来ス。

九月八日、晴。今ヨリ子孫ヲ去
路ノ中、子孫快ヲ来ス。

横ノ小部也。橋ノ二
邊ノ下ニ後晴ル。橋ノ北
橋ノ下ノ心、橋ノ路ノ日
橋ノ路ノ日。橋ノ路ノ日。橋ノ路ノ日。

橋ノ路ノ日。橋ノ路ノ日。橋ノ路ノ日。橋ノ路ノ日。

橋ノ路ノ日。橋ノ路ノ日。橋ノ路ノ日。橋ノ路ノ日。

橋ノ路ノ日。橋ノ路ノ日。橋ノ路ノ日。橋ノ路ノ日。

橋ノ路ノ日。橋ノ路ノ日。橋ノ路ノ日。橋ノ路ノ日。

橋ノ路ノ日。橋ノ路ノ日。橋ノ路ノ日。橋ノ路ノ日。

橋ノ路ノ日。橋ノ路ノ日。橋ノ路ノ日。橋ノ路ノ日。

橋ノ路ノ日。橋ノ路ノ日。橋ノ路ノ日。橋ノ路ノ日。

橋ノ路ノ日。橋ノ路ノ日。橋ノ路ノ日。橋ノ路ノ日。

橋ノ路ノ日。橋ノ路ノ日。橋ノ路ノ日。橋ノ路ノ日。

橋ノ路ノ日。橋ノ路ノ日。橋ノ路ノ日。橋ノ路ノ日。

九月十四日 Sunday ~~晴~~ 曇
培殖の心、於 Agapemonites、
学会 = 行少
見物人 群衆 行入心
かた有 芝居 = 行少

九月十五日 Monday. 銀山及田
中 積積 平電 一行、同君ハ不在
也。

九月十六日 Tuesday. 於 七宝
燒花箱、小包 到着、午後
心算、即 且之 遊 芝居 行
居、一 疑 作 行 宿、~~一 元~~ =
遊、ハ、

九月十七日、田中 唯一 即 来 到 宿
探 兼 = 2 夜 来 込、~~行 宿~~
十一時 通 可、Kew Garden
2 行、少 品、~~田中~~ 兼 込 也

九月十八日 夜 = 到 昨 夜 到
後 見物 与、一 場 物 Agapemonites、
行 宿 兼

行 於 腹 積 行 附 郵 又

九月十九日 Friday. 霧 積 出、
午後 宿、~~田中~~ 君ト City = 買物 =
行、Swan fountain pen
ヲ 買、~~十 五 十 也~~、又 毛布
靴 是 袋 洋 買、毛布、對、テ
ハ 志 也。

九月廿日 Saturday. 銀山 及 田
中 積 積 君、宿、行、~~芝居~~ 兼
遊、~~一 名~~ 取 君ト 来、~~心~~ 行 宿、

九月廿一日 Sunday. 夜 芝 居、

九月廿二日 Monday. 芝 = 行

九月廿三日 Tuesday. 芝、~~田中~~
君、~~兼~~ 兼 = 芝 Dalston Theatre
= 行、~~少 品~~、"The Price of
Peace" ト 行、~~一 元~~ = 下、~~又 元~~
ト Pitstall、~~兼~~ 兼、~~昨 夜~~
ハ 市 街、~~少 品~~、~~行~~ high light
Lamp. 鴨、~~ト 行~~ 杯、~~行~~。

九月廿四日 Wednesday. 芝 =

...T) Maudie 会江へ去月ヲ注
又又、妻ヨリ来州ハル若羅
船、多味州ニ元快羅トナリ
言ヒ来カニ

九月廿五日 Thursday 有 遊
九月廿六日 又 Keats 榮 Jane
O'yeet 十行

九月廿七日 Friday

九月廿八日 Saturday 林川君
九月廿九日 又 Keats 榮 Jane
Katherine Dock = 行 又 板
Royal Opera = 行、具 又 八
Fonset 也

九月三十日 Sunday 有 遊

十月一日 Monday 有 遊
十月二日 Tuesday 有 遊

十月三日 Wednesday 有 遊

十月四日 Thursday 有 遊

十月五日 Friday 有 遊

十月六日 Saturday 有 遊

十月七日 Sunday 有 遊

十月

新 附 郵 印 票
一 紙 無 日 也

十月一日 Wednesday 有 遊

Zola, 死 罪 十 七 日
二 行 又 八 日 十 日 十 日 十 日

合 也 行 若 陽 登 = 送 也、午 後
林 川 君 十 日 十 日 十 日 十 日

The Best of Friends 十 日 十 日
十 日 十 日 十 日 十 日

一 見 市 街 十 日 十 日 十 日 十 日

十月二日 Thursday 有 遊

同 志 行 十 日 十 日 十 日 十 日
在 Eternal City 十 日 十 日

劇 = 演 也 十 日 十 日 十 日 十 日

Majesty 座 = 行 十 日 十 日 十 日 十 日

十 日 十 日 十 日 十 日 十 日 十 日

十月三日 Tuesday 有 遊

之 何 造 = 此 十 日 十 日 十 日 十 日

1 季味下リハハ即草
 十月四日早起荷物ハ凡テ四個
 昨夜汽車便ニテ送リタル
 靴ハ小靴一ツト字直靴トヲ
 携ヘテ出テ立ツ所在ノ荷袋
 凡テ四志也キ。多クハ八時半
 也ニ有テ出ワOxfordニ移ル
 ヲ也御君及林川君 Paddington
 停車場マデ同伴、汽車貨ハ五
 志三片ニテ一時半余程。
 十時前トシ、乗車ニテ十一時
 半迄着。荷物モ送リ着不
 足貨五ニ三志半ヲ徴也
 うち、以テ在 Summers ハ半銭
 ヲ出ス。以テ名ハ 46. South-
 moon Rd. ニテ寝ヨト居ヨ
 トニヨリ。

十月五日 Sunday 曇 晝更 近
 下ハ大若英地氏ヲ訪ル
 ド来テ馬牛也ス。夜 服染行

(抱乙諸友、去也)

早寝用氣ナレ也
 十月六日 Monday 也曇 午前
 市中ヲ一見シ Writing
 case 送索去等ヲ受テ備致及
 十月七日 Tuesday 晴 中 字生ト
 一ノ通リノ氣ヲ出ス
 十月八日 Wednesday 晴 夕市
 中ヲ散与ス昨夜 田中君ヨリ
 送来車也

十月九日 Thursday 曇
 十月十日 Friday 晴 小雨
 抱乙及甘ムル氏ヨリ来状
 林川君ヨリ午後来去甘ム
 ガ。フナニテ送リ出立トノナレ
 其靴直澤ハカ靴ノ御行賣
 云々、靴ヲ送与ニ送リト甘ム
 又ニ氏ヨリ地地換ヲ送リ果シ
 此ハ送リ其日即ハ日ニハ
 出ル出ル来カカリニトテト
 氣遣フ。夜 甘ムル氏

十月十八日 Saturday. 夜二時

りて系務/後才天、追加/
方ハ既程昨日若陽臺送
32ト午後豊崎君、
君ト来訪甘マ一、
元来状、夕白拂ヲ一
台志余也

十月十九日 Sunday. 豊崎君

来訪夕方同直江、公園ヲ遊
与ス

十月廿日 Monday. 午前豊崎

君来心午後同君、学校ニ行
徳田宛早稲田子班、
陽臺一、元餅也、
如フニ、
格ニセガ行開業、
以故 Oxford University Gazette
ヲ撰ビテ、海我月録ヲ

十月廿一日 Tuesday. 晴、豊崎

君来心、今既 Stout 氏一

18時ヲ送、
1時ヲ對當、

秋色、
及妹一、

十月廿二日 午後豊崎君

来状、
Blackwell 二、
一、

十月廿三日 Thursday. 今既 Stout

氏、
ト、
同氏、

十月廿四日 Friday. 十時到

amination school、
氏、

十月廿五日 Saturday. 夜廿

又二ノ平紙ヲ出ス。地
乙尾子君ヨリ元石田ノ借用ノ
平紙来ル。五十月ヲ田中君
ニ送之。又五十月同君ヲ
リ備ヘ下ス。

十月廿六日 Sunday. 前麻橋
輔氏一三石堂ノ勸告辭
書ノ記ヲ Athenaeumニ下リ。坊
校ヲ送ル。平紙ヲ出ス。午後
七時ヨリ Corpus Christi
Collegeニテ格字會ノ晩
會下リ。 Stout氏ニ招カレテ
行リ。晩會ノ後 Moore
君ノ ideal realityニ就テ
論及。即後ト Stout 其他會
員ノ批評ト下リ。十一時半散
會。

十月廿七日 Monday. 田中君ヨリ
元石田ニ送金ノ返り来ル。七
石川。後藤清氏ヨリ来ル。平

後豊嶋君来ル。

十月廿八日 Friday. 細雨ニテ給
日昔陶ニ公使。然字田君ヨリ戴
冠式祭務ノ費用ヲ下リ。金
二石十。来送リ来ル。学校ノ記
帳書一公使ノ保証ニ滿ル。字
校小久江君ヨリ来ル。其氏書
ノ件ノ坊校ヲ送リ来ル。古物一冊
ト規則書十冊ヲ送リ来ル。

十月廿九日 Wednesday. 霧。午
前 Stout 氏ノ講義ニ行リ。

十月卅日 Thursday. 上司ヨリ来
ル返り書ニ就テ。評ノ及。致
謝一テ送ル。附郵。

十月卅一日 Friday. 午前講義ニ行
リ。席話新編ノ話。乃西木ヲ
買ヒ行帰ル。新小説。小天地。新
書等着。

十一月

一日 Sunday. 午後到豊崎君
及其友人ト Apton 氏ヲ訪フ
茶ヲ飲シテ夜歸也。大
勢ノ来訪者ナリキ。

二日 Sunday. 故大西氏ノ
二遺品也トド思フ

三日 Monday. 晴天也。今迄
大西氏ノ遺族一ノ来者ヲ所都
ス。午後到豊崎君来ル

倫敦 Sumner 氏ノ書物ヲ
郵便ニテ送り返ス。豊崎君一
通ノ書ト同達一トテ戻ニ
托セリ也。

四日 Tuesday. 半晴午後
4時2分ニ校ノ Doteley トテ字
生ノ部屋ニ茶ニ行ク。

五日 Wednesday. 晴。海濱
散步ニ行ク。例ノ如ク此夜
大石君到来。雨。

六日 Thursday. 半晴。毛拔

ヲ買フ一志三片也。

七日 Friday. 晴。海濱例ノ如
ク。字真ニ一箇ニ毛拔ニ及ビ
Camera 交換ノ事ヲ決断ス

八日 Saturday. 猛烈雷雨。
只此 High street, 字真店ニテ
予カ Magazine 式ノ Hand
camera ヲ小形ノ毛ニ交換ス
追銭一磅八志也

九日 Sunday. 快晴。字真君ニ
訪ル

十日 Monday. (後庭ニ車一輛試シ
日本ノリカガ敷キ任事ス)

十一日 Tuesday. 晴。十二時
半 G. de Selincourt 氏ヲ訪フ
Shakespeare 海濱臨向ノ
了リテ舎ヲ亦在大石君到リ
筑田君一用ニ行ケル。全十且田部
着トテ送リ来ル。

十二日 Wednesday. 半晴。海
濱。十時到 Stout 氏ノ宅。

又十一時到 de Selincourt 氏
沙勒海 University College 行
今日出洋。

十一月十三日 Thursday 快晴
到 Tolston, 去 岸邊

十一月十四日 Friday 午前海
飛行, 午後豐崎君 乘 同道
行公園, 取寄 又 夜 New
Theatre - 行 4 Toreadore 十 外
見 2 3 Comic opera, 類 十
以 2 3 又 2 地

十一月十五日 Saturday 曇

十一月十六日 Sunday 曇 午前
Manchester College, 去 會 2
行 7, 午後 Carpenter 氏 宅
豐崎君 同道 採 2 3 菊
花, 見 事 地 7 見 2

十一月十七日 Monday 快晴

十一月十八日 Tuesday 夜
乘 寢 氣 強 之 今 既 快 晴 也

氏 滿 地, 粟 7 見 2 今 日 出 洋
取 2 公園, 一 部 7 寫 真 又 新 脚
筋 7 試 公, 松 葉 十 1 流 公 夜 沖
奈 川, 葉 光 7 出 又

十一月十九日 Wednesday 曇 曇
午前海 飛行 十 例 1 如 2

十一月廿日 Thursday 曇 寢

十一月廿一日 Friday 曇 午前海
飛行 十

十一月廿二日 Saturday 報 刊 刊
全 乘 2 3 通, 高 科 一 局 旁 九 志

十一月廿三日 Sunday 午前
午後 豐崎 地 塩 川, 一 局 乘 訪 同 道

行 Miss Weld 7 訪 7 茶 7 后
公, 快 晴

十一月廿四日 Monday 曇 ~~曇~~

~~十一月廿五日~~ Summers へ 長 大 手 残

7 出 又 Tolstoy 讀 7 書 7 地 也 字

校 (早稲田大學) 1 寫 真 2 1 元 送

1 1 宗 君 到 乘 此

十一月廿五日 Tuesday 冲原川
控院一新年, ~~Christmas~~ Christ-
mas cards 7 出. 又午後増川
ヲ一訪.

十一月廿六日 雨 昨日余り寒 夜
午前海蔵川 訪 7 出. 又伊原氏 訪

十一月廿七日 曇 Thursday. 昨夜
1 訪 7 出. 小生 / 伊原氏 訪 7 出.
伊原氏 訪 7 出. 永持氏 訪 7 出.
板 / 紀念葉花 7 送. 味 7 出.
Blacknel 7 訪. 2 回 / 詩文 7 訪
1 中 或 冊 7 出.

十一月廿八日 雨 Friday. 午前海蔵川
1 回 Stout 氏 1 回 日休. 夜
~~十一月廿九日~~ Manchester College
= 7 (Martineau Club) 1 回 夜
会 = 29 7 Sidgwick (H. Sidgwick
wick 1 回) 7 Shelley + his
ideal 7 1 回 詩文 7 訪 7 訪
後 7 訪 7 1 回 夜 会

十一月廿九日 曇. 午後豊島君来 7 出.
Deamond 氏 7 訪 7 茶 7 出. 印
後 / Lady 来 7 出. 今夜 Summers
到来 7 出. 主人 7 訪 7 出. 由言 7 出.
早 来 7 出. 返 7 出.

十一月卅日 小雨 Sunday. 午前 会
7 出. 7 出. 7 出. 7 出.
白田 7 出.

十二月

一日 雨 Monday. 終日 家 = 7 出.
流 7 出.

二日 快晴 ~~Friday~~ Tuesday.
7 出. 増川 君 来 7 出.

三日 Wednesday. 午前 海蔵川
四日 Thursday. 昨日 倫敦 田
中 君 7 出. 7 出. 7 出.

五日 雨. 午前 海蔵川 7 出.
午後 増川 氏 7 送. 7 出.

若造りス月録ヲ記述ス三四
冊未読1冊ヲ除テ行十ニニ
冊送ル 又々

五日 Friday 雲氣比日可甚之
有能許 我リ花物小包ニテ
出又午後2時有ニカヤナ内
拾子給冬中島半次郎君其他月
曜日人々等一新年状ヲ

~~Handwritten text~~ Christmas
Cards 寄リ送ニ附郵。友
親等君ト1給リテ甚居ニ行リ
A Country Girl 外
見也

六日 Saturday 晴ニ Summer
到リ来光通ニ返リテ出又比
前ノ文ヲ直リ書シテ礼
状也

七日 Sunday 快晴 雲
泡ニ乾カス 甚氣力 午
後豊物塩川ノ二君来訪有

塩川君ト Balliol Concert
ニ行リ 田七郎ト唱題也 他ニ
花子君ニ全交双ノ樂ヲ
出ス

十二月八日 Monday 曇 小雪
1降ルル見ル 従テ雪ニテ
ラツク初雪也 比頃既多候
港暖計五十分二五十二三
ノ間ト1但暖爐 ~~焚~~
Pill 室内ニテ1事也 室外ハ
三十六七度也

十二月九日 Tuesday 953 歌并伎
及神楽川 雅一ト来 尚 神楽川到
ハ近々横渡一引越スト言ヒ来ル又
人形等着後便1人形ハ観劇ニテ
四日五時取ルコト言ヒ来ル

十二月十日 Wednesday 午後塩川君
1宿一茶ニ行リ有 歸ル

十二月十一日 Thursday 夕方 寄
1節 豊物君ヲ訪リ 既後

倫敦へ向ふ出立一連三日、
後佛ラニへ向加由

十二月十二日 Friday 午前講義の
例、如く今日も試学期 ~~終~~
終り、午後休業、午の午後
New Theatre、畫集行=行
Mrs. P. Ward, Bleanon 等
~~Miss~~ Miss Marion Tenn
一社が集談之、~~後~~見
行ぐ、也、女方、方、概行可也
=謹言、以下男方、方、若し

十二月十三日 Saturday 曇りの
拂二十九日

十二月十四日 Sunday 晴、午後
昨十二日、埃内、雑誌、及、伊、等、也
各川、諸、氏、一、通、り、手、紙、出、入、今
既、在、合、り、Mansfield call、
行、又、見、り、

十二月十五日 Monday 晴、西三日
来、寒、氣、抗、て、居、り、云、

十二月十四日 Wednesday、夜、
有、致、書、字、具、且、寄、り、

十二月十五日 Thursday、Christ-
mas 也、~~前~~、晴、午後、高、午
考、芝、會、=、行、キ、降、路、St. Luke's
Work-house、及、他、=、行、り、
各、杯、~~隆、設、り、有、~~

Miss Bromley 等、~~来、~~
板、一、時、候、又、テ、話、し、~~り、~~
色、之、Tricks、ト、ト、テ、
廿、二、一、ス、~~也、~~、~~馬、~~、Christ-
mas、~~、~~、~~之、~~、~~等、~~、~~等、~~、~~等、~~

十二月十六日 Friday、昨日、
及、小、天、地、等、事、~~、~~、~~今、~~、~~の、~~、~~午、~~、~~後、~~
Alexander Theatre = Panto-
mime 等、~~、~~、~~等、~~、~~外、~~、~~題、~~、Red
見、物、=、~~行、~~、Miss Carpenter、~~、~~、~~子、~~、~~校、~~
~~也、~~

Riding Hood 十、~~、~~、~~夜、~~
又、Bromley、Carpenter

年、一族来ル予、荷仕舞言
ノ有早リ寝室ニ退ク

十二月廿七日 Saturday 快晴
於八時半乘足九時五十分
Paddington 211 洋車ニテ
Oxford 駅ニ十二時少頃
前着、太陽来ル刺刀刺忘
シバ、道中ニ年紙ヲ倫敦ニ
出ス。

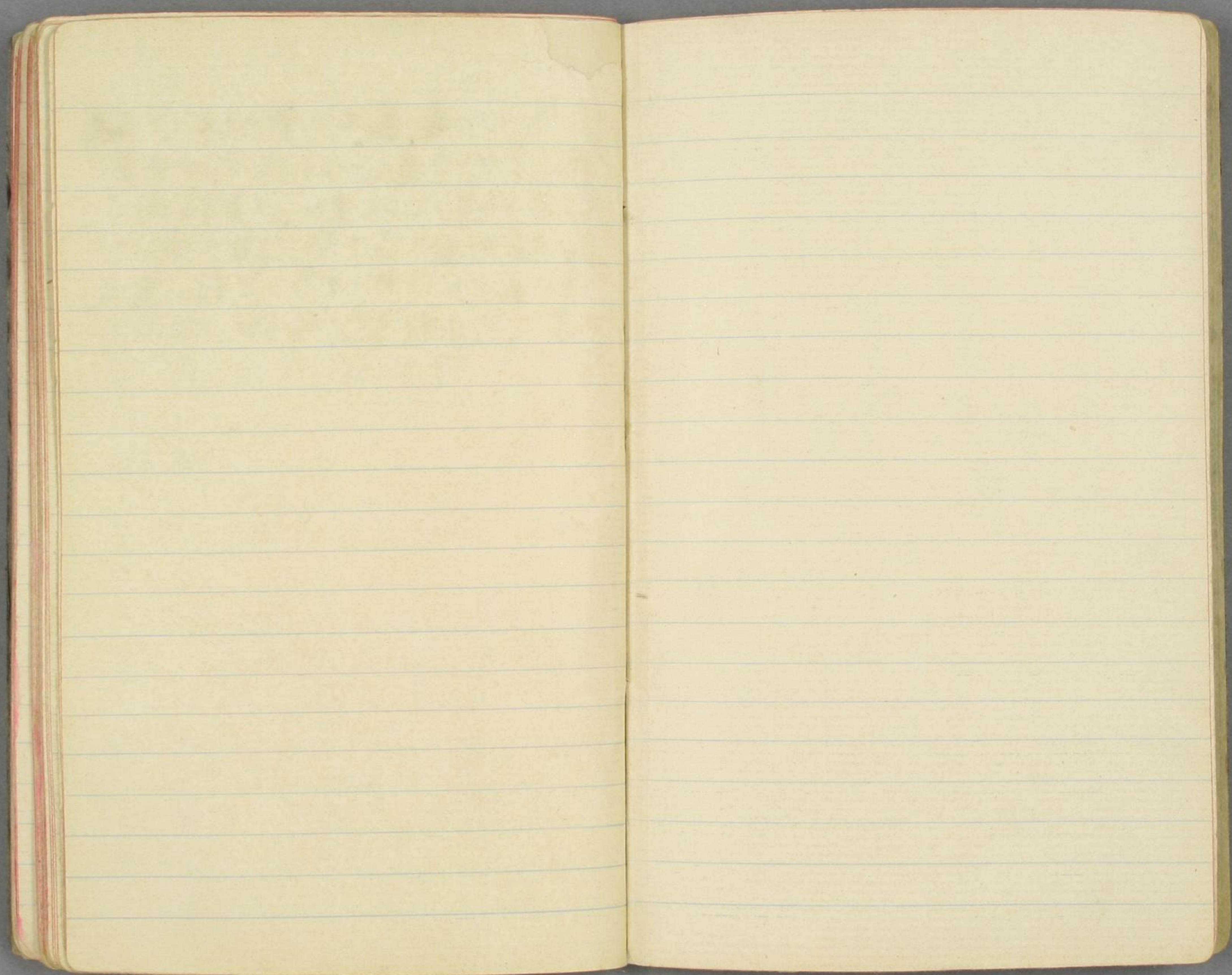
十二月廿八日 Sunday 晴、予能
刺刀ノ之方ヲ送リ来ル華紙
来ラズ

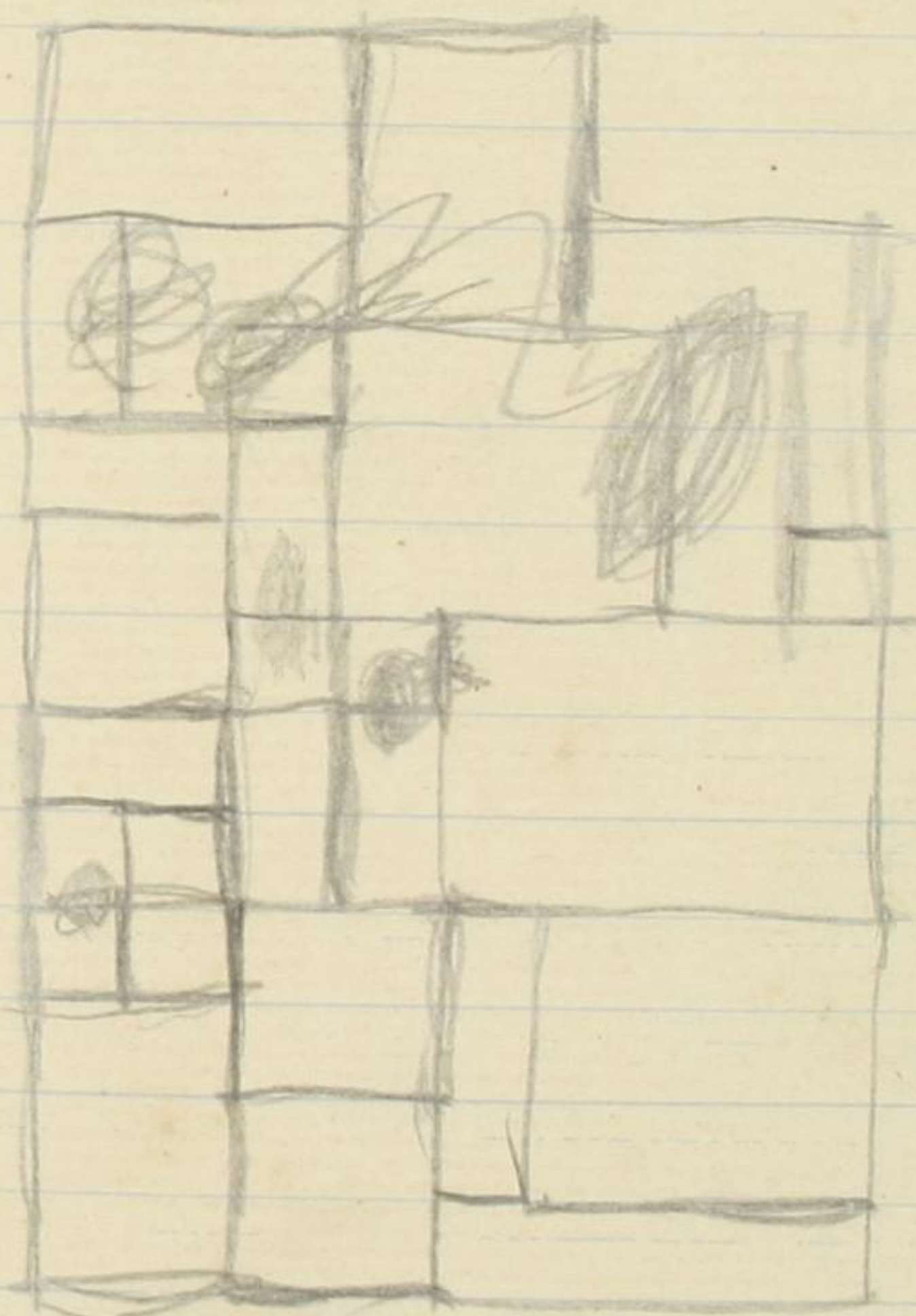
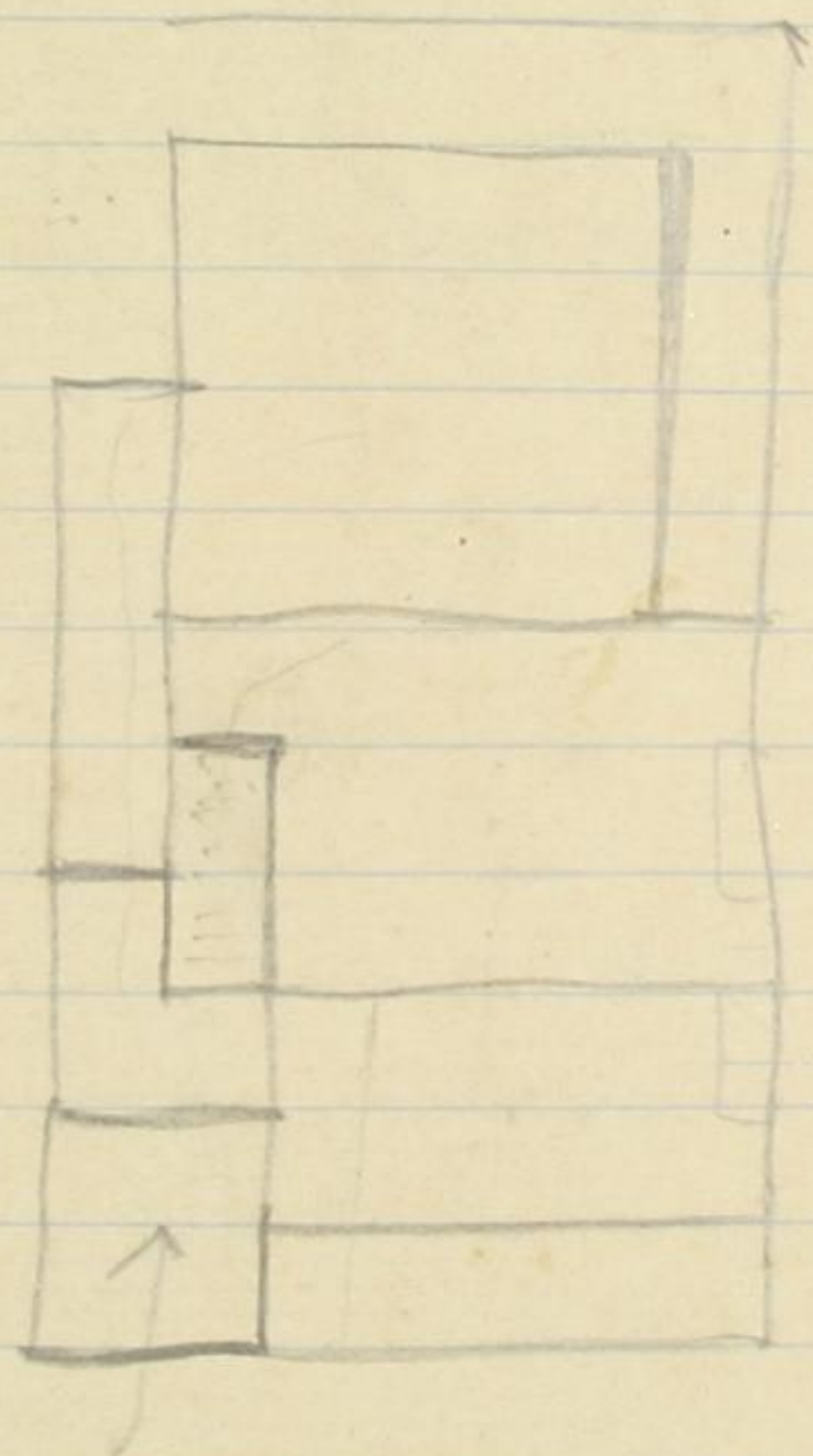
十二月廿九日 Monday 夜ニ白ク
自家ノ字集ヲ字讀ム。張其紙
一如女子會ニ系稿ヲ出カサ
思案ス。

十二月卅日 Tuesday 予能倫敦
ニ立シ品ヲ送リ来ル雜紙
ヲ出シ民ニ出ス

十二月卅一日 Wednesday

就最後晴、甚ニ快カシク予能
屋今ニテ暮シテ大音田中自
諸君ヨリ年紙状来ル、乃チ致書ノ
所場川君ノ名ヲ送リ恰モ旅ニ
帰リ来ルニ送リテ、今夜系稿
ヲ書シ、今日新装ノ人物、快石ニ
今夜ニ御恩アリ。



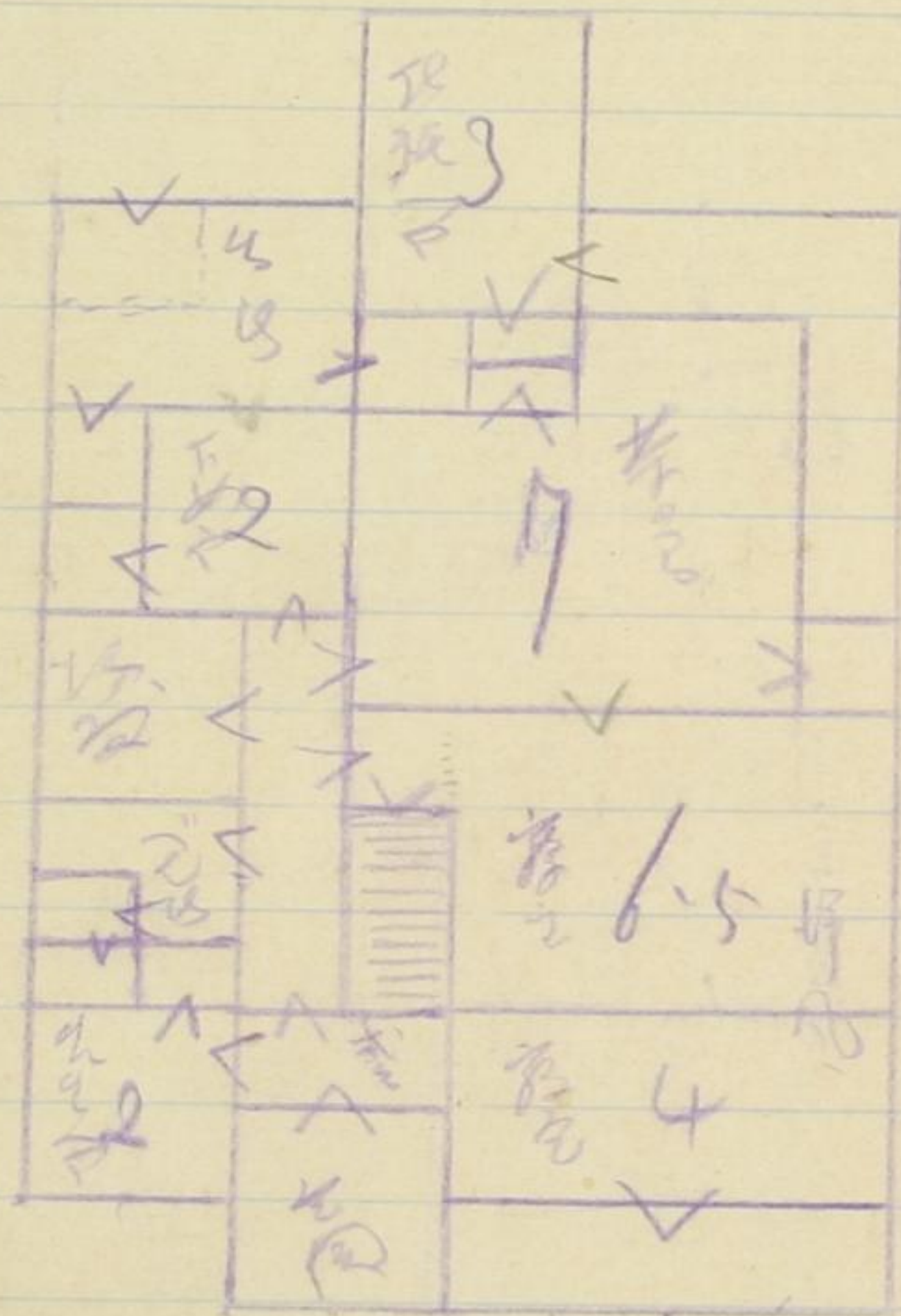


22.5
 8

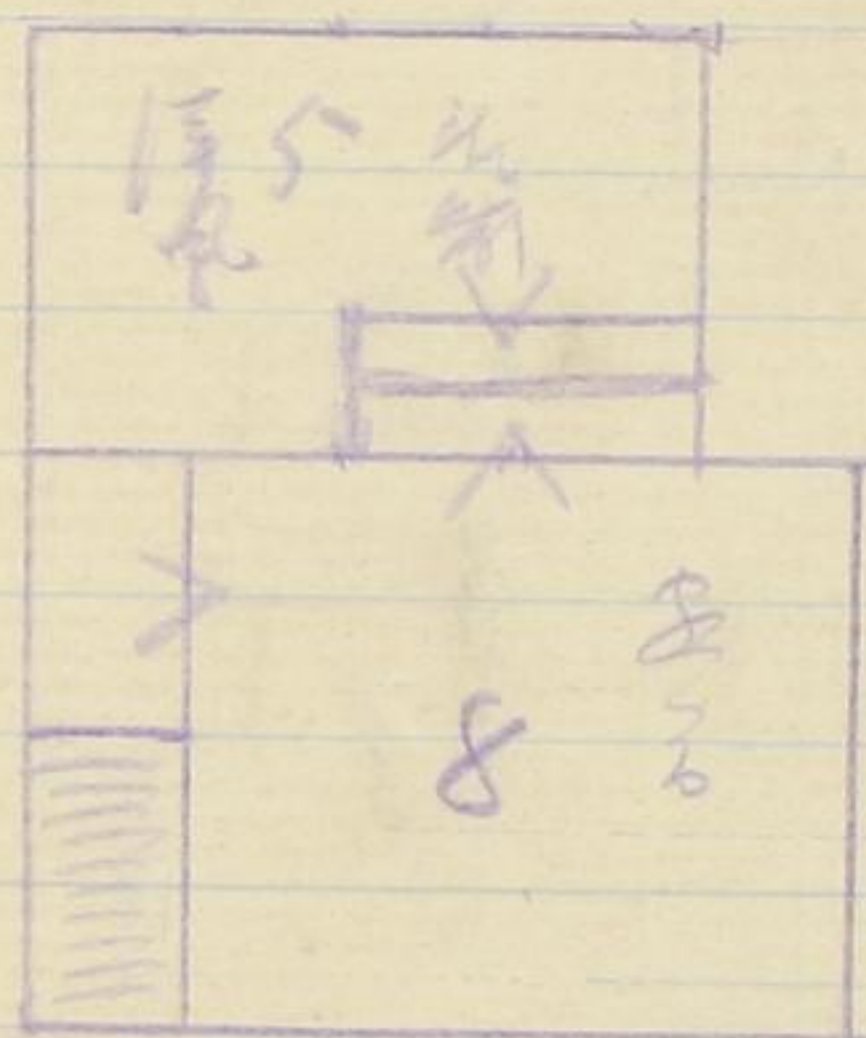
 30.5

北坪三十一

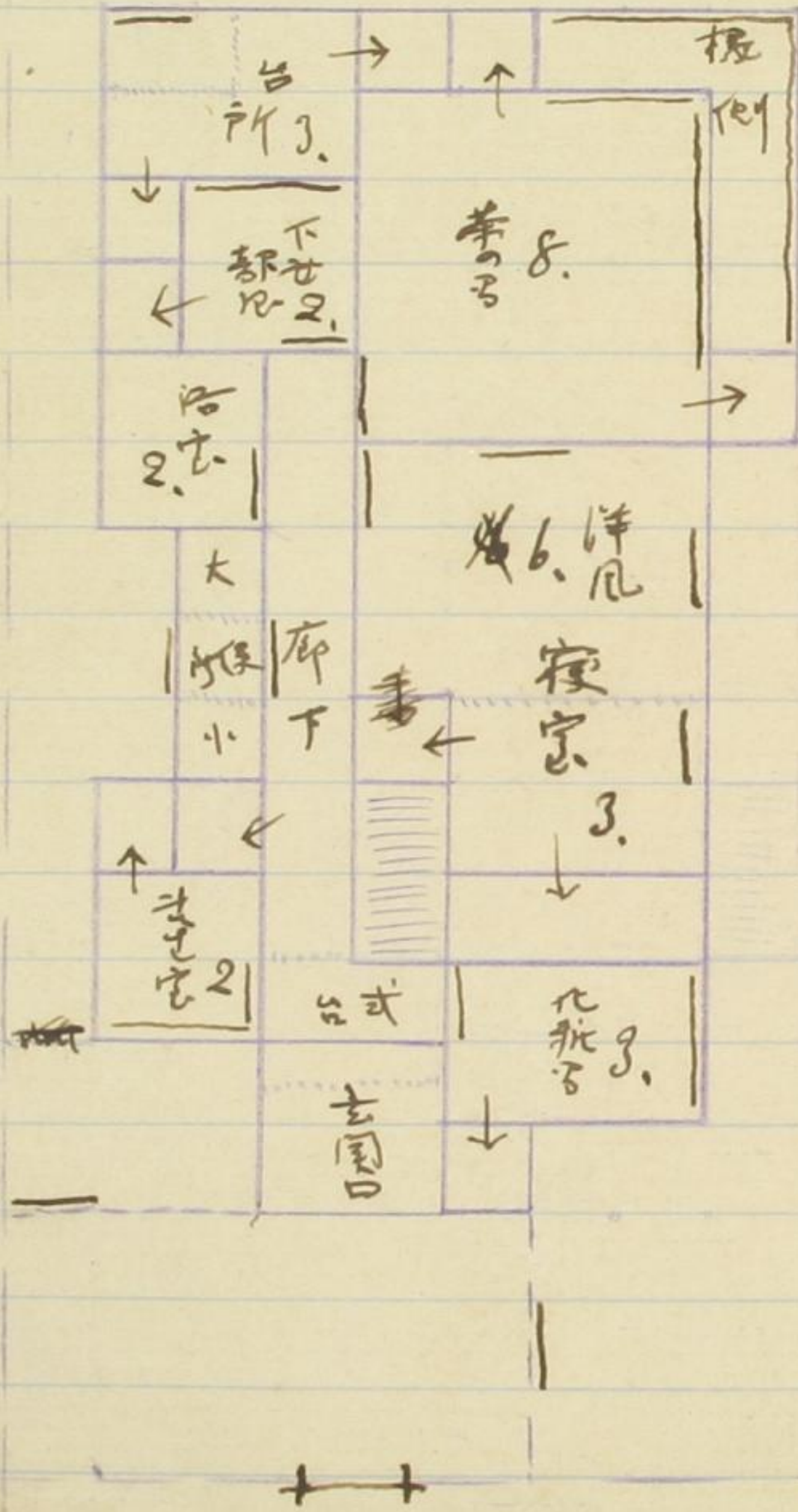
(外入北坪下各段均倒)



北坪



楼下
物主



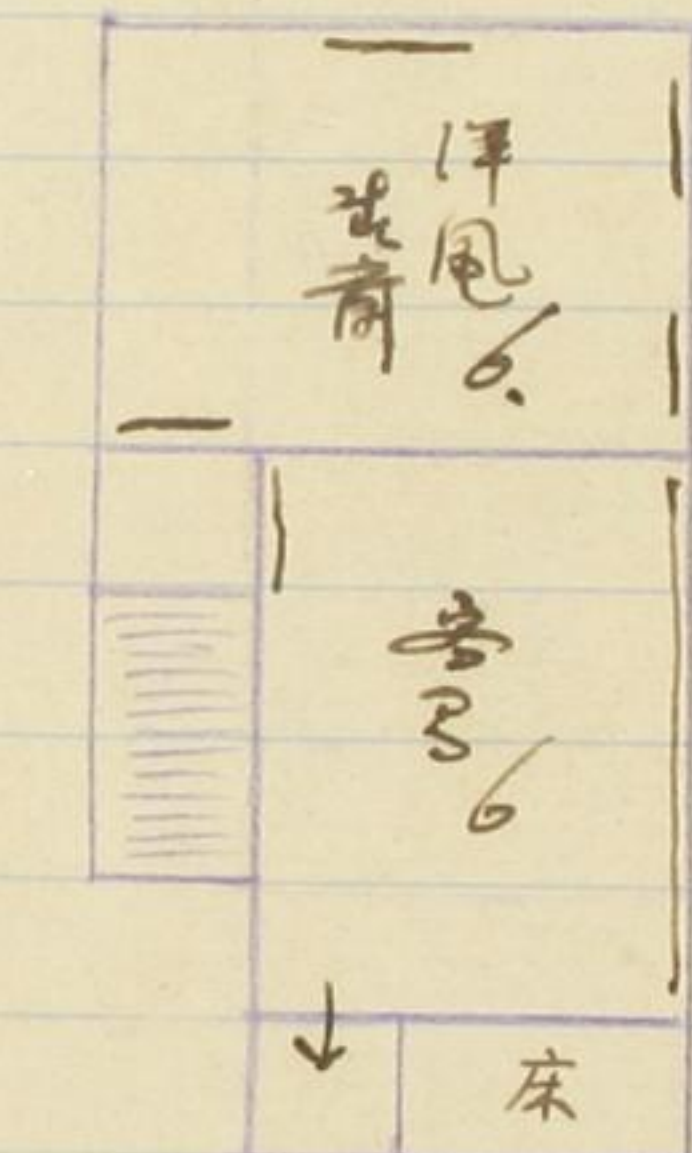
经
三十一
十一
十一

東南

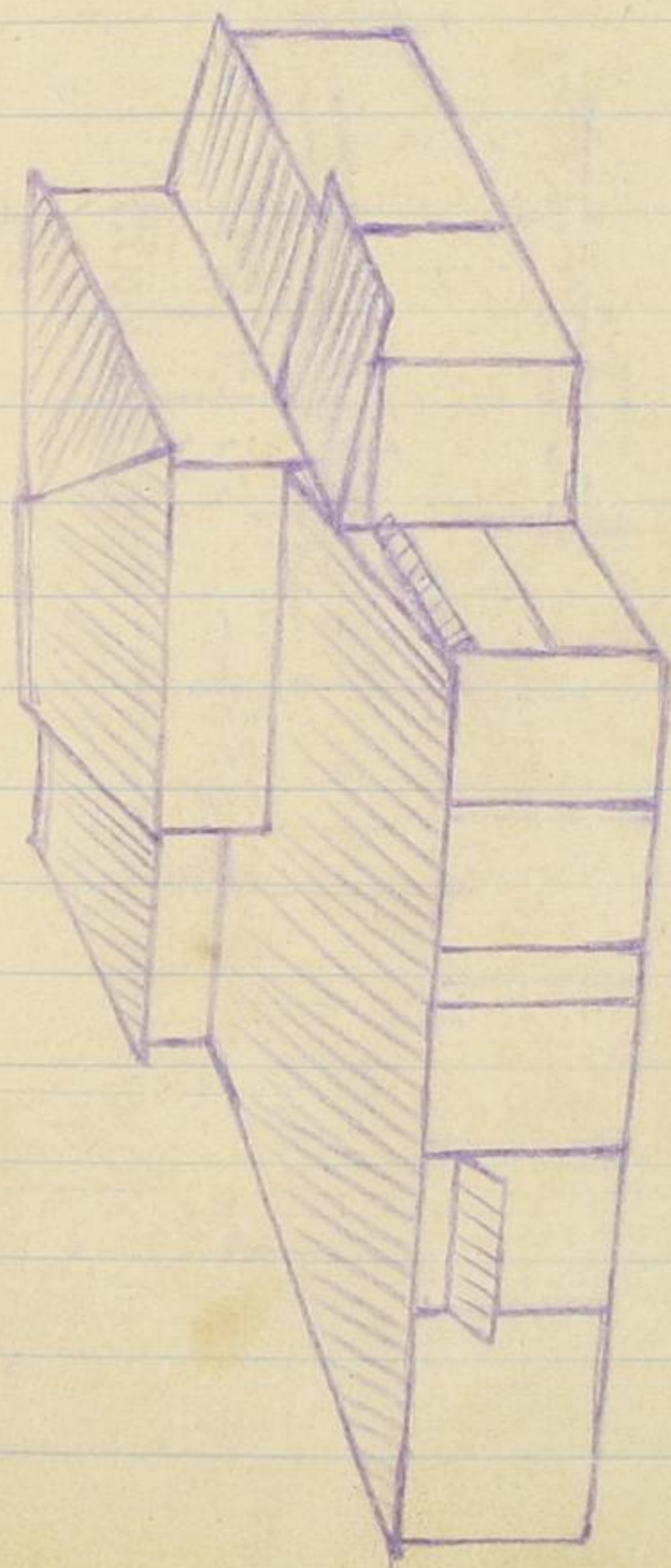
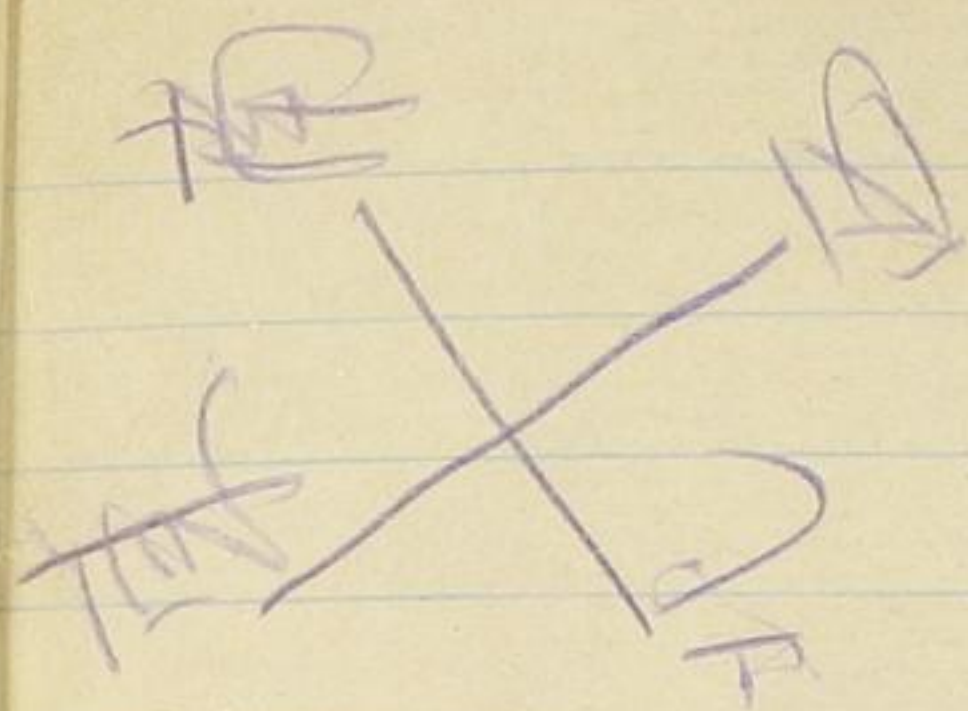
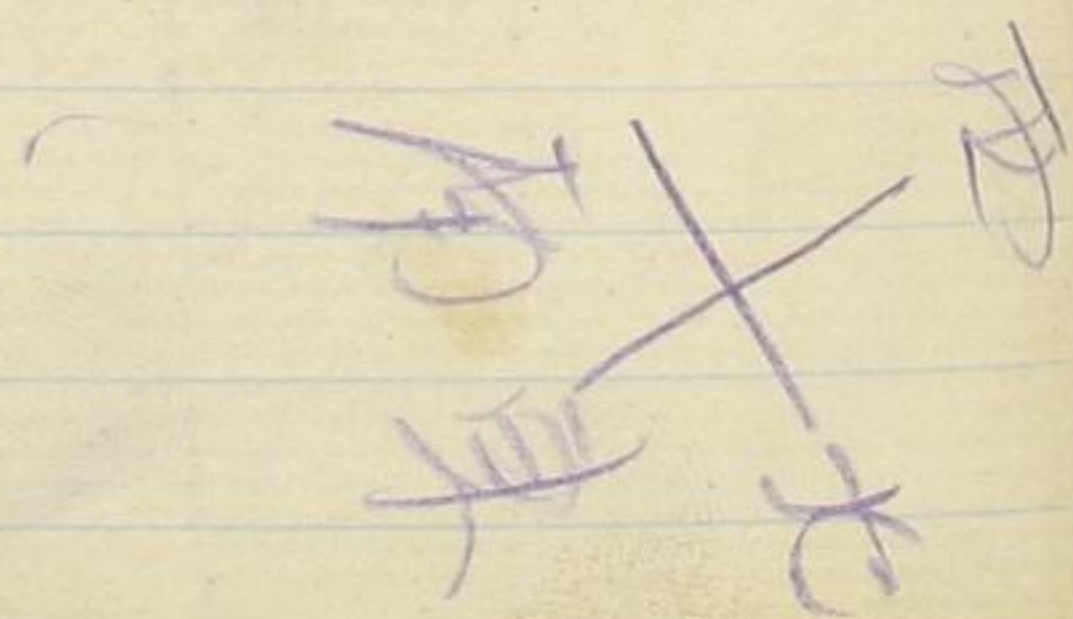
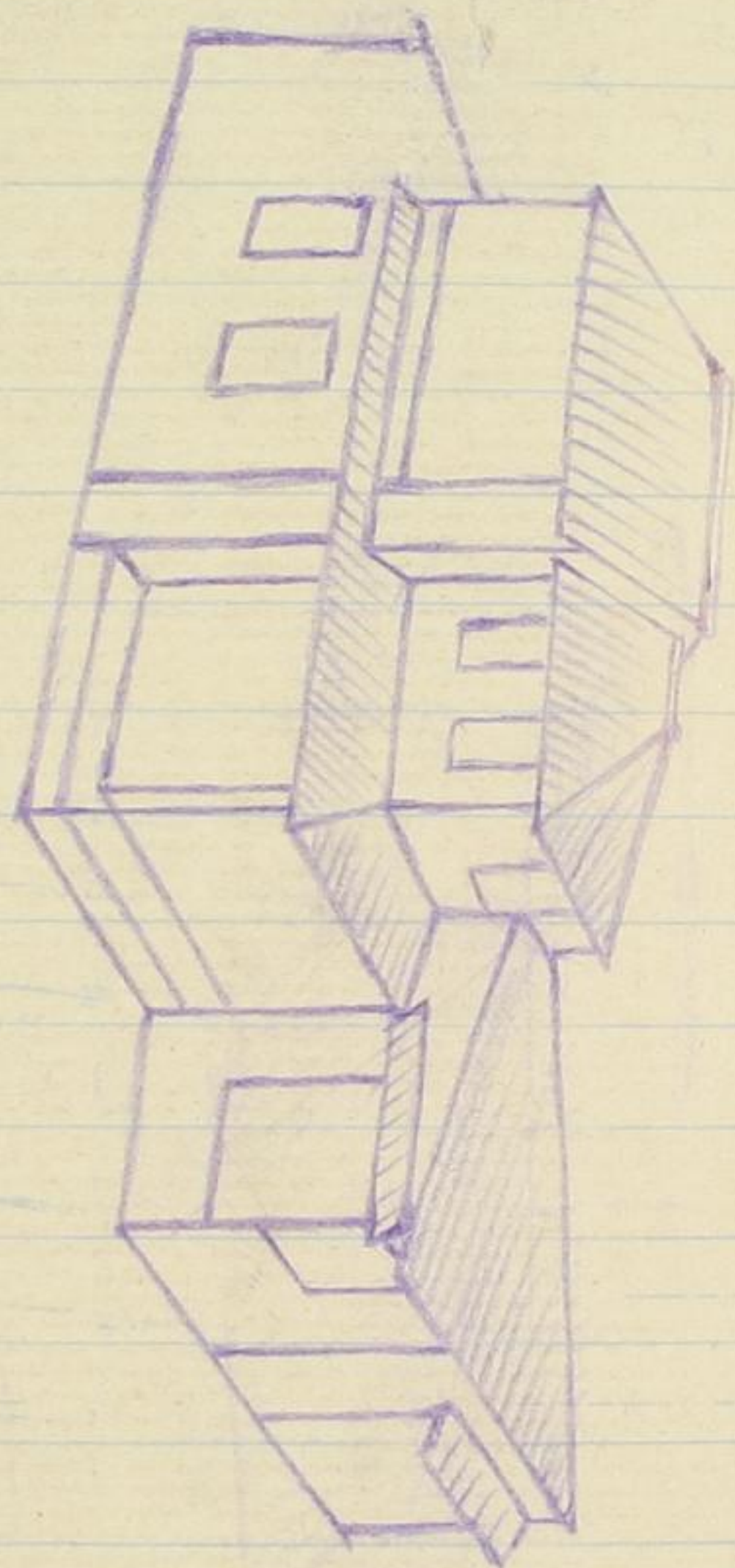
十四

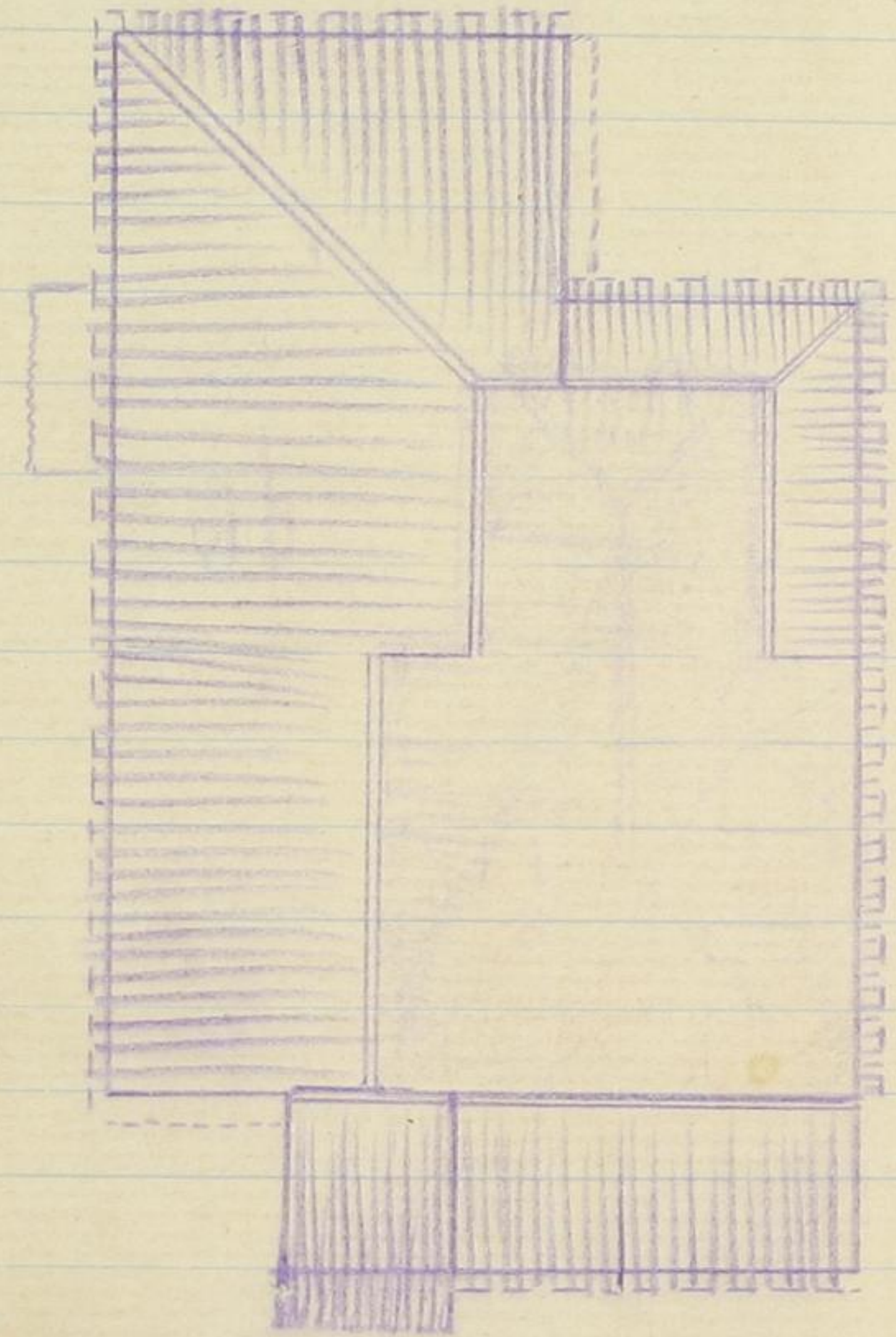
二
100

外
下
下
下

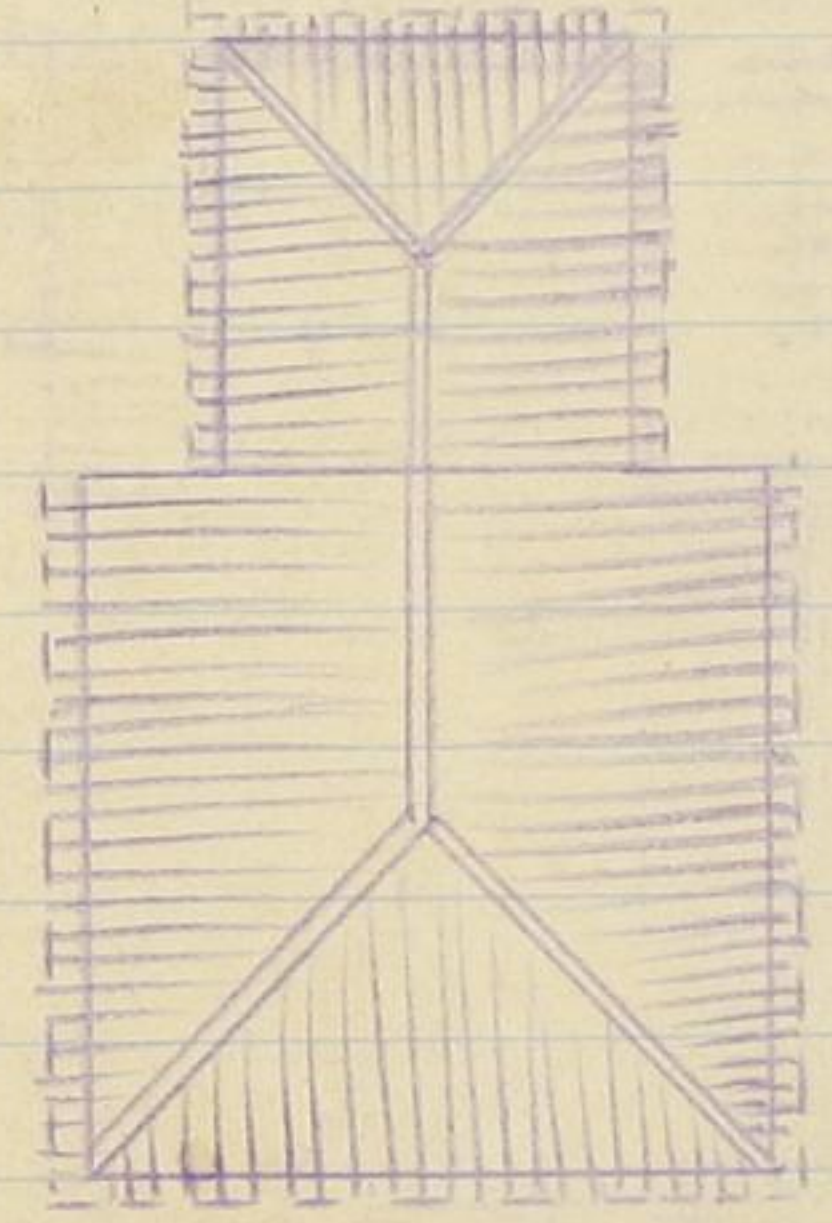


↑
↓
口

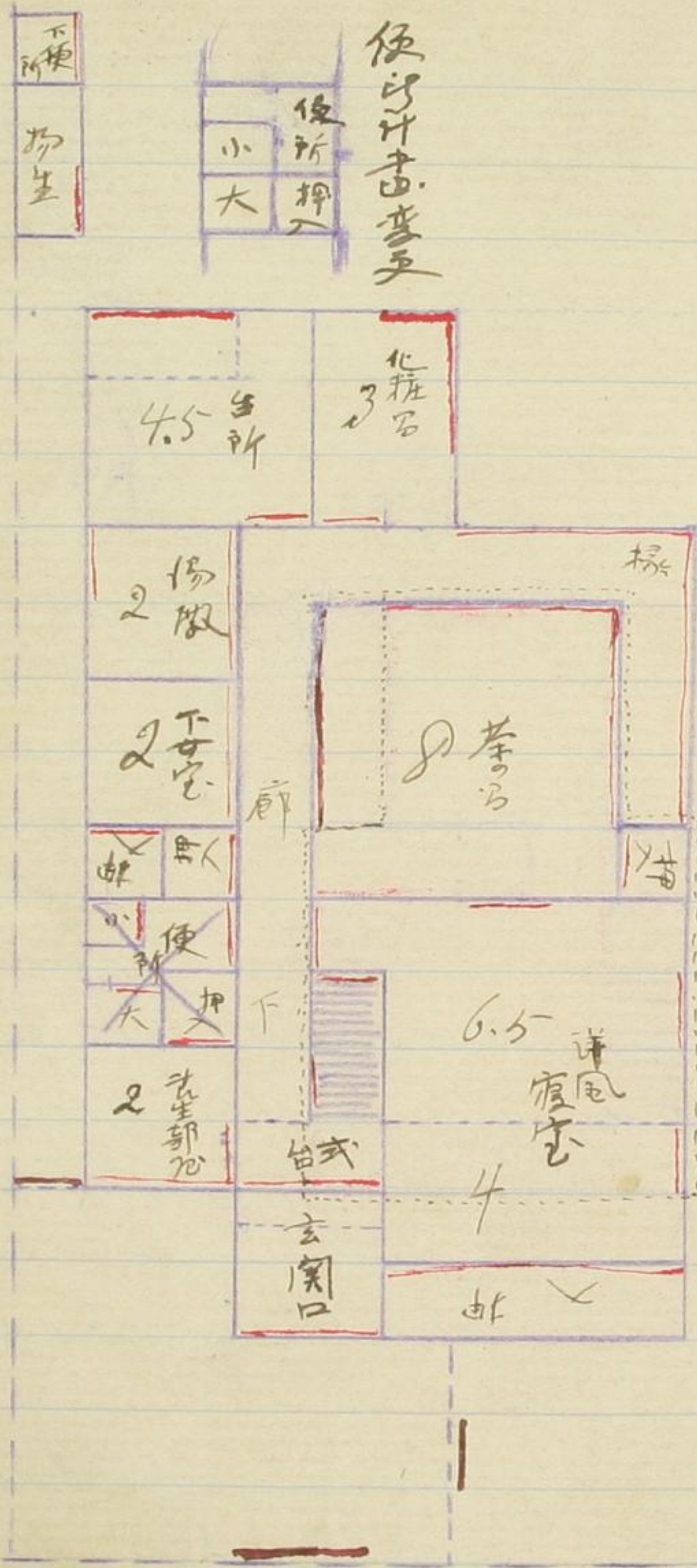




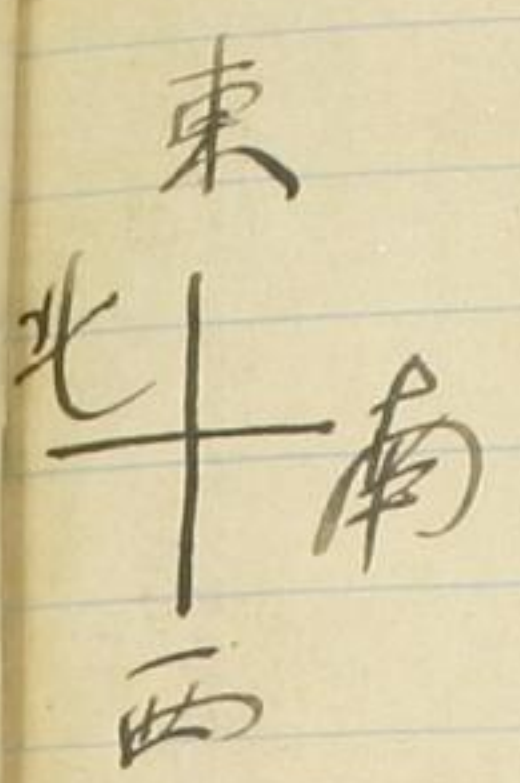
下
层
图



二
层
图



総坪数 三十三坪 客室 5.7 (額外主に)



三三東

