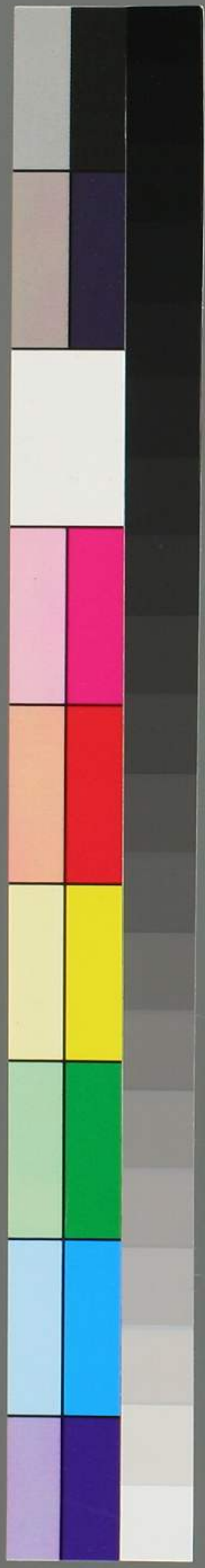


詳呈仕、先以。老々之態を告、郵抄世帯の致郵
座を流す人多、一、^{おのり}進言計光を懸念事。
向旨に郵抄本社下向、甚る。家計は、^{おのり}歩(節)度、
郵抄知事御業不本云千萬不始末、如何
卒の定郵抄教社下交仕、^{おのり}度、^{おのり}法由
信あり^{おのり}息に^{おのり}る^{おのり}、^{おのり}君^{おのり}疾^{おのり}気^{おのり}、^{おのり}仕^{おのり}、^{おのり}郵^{おのり}抄^{おのり}也^{おのり}致^{おのり}有^{おのり}之^{おのり}
同君とて、^{おのり}結^{おのり}果^{おのり}色^{おのり}送^{おのり}え^{おのり}少^{おのり}、^{おのり}運^{おのり}心^{おのり}致^{おのり}、^{おのり}次^{おのり}亦^{おのり}何^{おのり}事^{おのり}
不^{おのり}忍^{おのり}未^{おのり}曾^{おのり}も、^{おのり}郵^{おのり}抄^{おのり}知^{おのり}、^{おのり}通^{おのり} ^{おのり}和^{おのり} ^{おのり}同^{おのり}申^{おのり}、^{おのり}迄^{おのり}前^{おのり}一^{おのり}面^{おのり}



識書ニキト同キト云々此書ノ致密ニ向テ切リキ
嵩ノ打明ケヲ撰ルル女トモキ。此今西同キ
病氣ニキキテモ始未出来ルエケテ立後致シ難
者ノ難メ共ニ申。同部ニ下ニ既ニ本
ニ書ルル。申哉。此ト云フ。此ノ病氣
ニ肺結核。ニ其ニ体寸斗良シカラス。此ハ
モ程ノノ。モ同キ。人自身。例ノ非経症
ノト云フ。此ト云フ。此ト云フ。此ト云フ。

此ト云フ。病氣。此ト云フ。此ト云フ。入院
レ併ニ有テ。此ト云フ。入院。此ト云フ。此ト云フ。
ト部。此ト云フ。此ト云フ。友人。此ト云フ。此ト云フ。
其ノ此ト云フ。此ト云フ。併シ此ト云フ。此ト云フ。
ニ此ト云フ。此ト云フ。此ト云フ。此ト云フ。此ト云フ。
此ト云フ。此ト云フ。此ト云フ。此ト云フ。此ト云フ。
此ト云フ。此ト云フ。此ト云フ。此ト云フ。此ト云フ。
此ト云フ。此ト云フ。此ト云フ。此ト云フ。此ト云フ。

取寄書に弱断るに、あやむかやむ、其の二、
書通す、信、事、報、給、道、本、種、別、便、々、ツ、キ、半
道、う、依、恐、惶、路、方

三日月三十一日

上田公一

此道は、十、七、大、久

特別
イ4
2090
59(2)
2

Сперд Блау-каефорс.

Monsieur Trebe

TOKIO

JAPON



日本郵政省
東京府
芝罘

日本郵政省
東京府
芝罘

AMBASSADE DU JAPON
ST PETERSBOURG



特別
14
2090
59(2)封