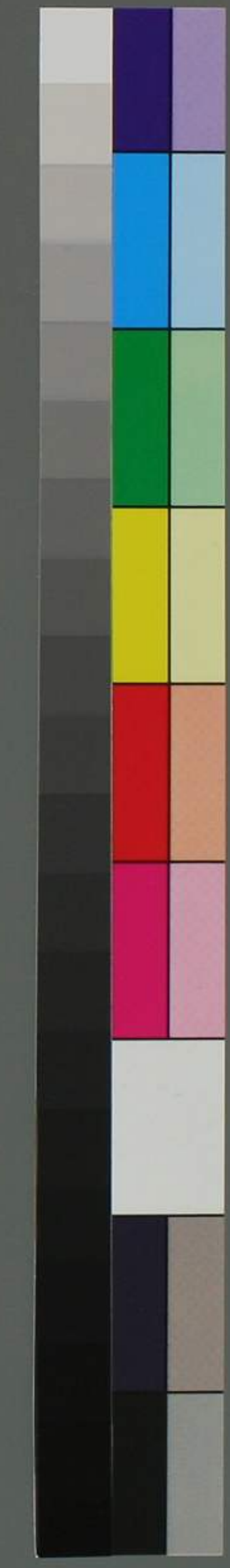


Handwritten Japanese text in cursive style (sōsho), consisting of approximately 12 vertical columns of characters.



14特
2090
50 (17)



五ノ六ノ七ノ八ノ九ノ十ノ十一ノ十二ノ十三ノ十四ノ十五ノ十六ノ十七ノ十八ノ十九ノ二十ノ二十一ノ二十二ノ二十三ノ二十四ノ二十五ノ二十六ノ二十七ノ二十八ノ二十九ノ三十ノ三十一ノ三十二ノ三十三ノ三十四ノ三十五ノ三十六ノ三十七ノ三十八ノ三十九ノ四十ノ四十一ノ四十二ノ四十三ノ四十四ノ四十五ノ四十六ノ四十七ノ四十八ノ四十九ノ五十ノ五十一ノ五十二ノ五十三ノ五十四ノ五十五ノ五十六ノ五十七ノ五十八ノ五十九ノ六十ノ六十一ノ六十二ノ六十三ノ六十四ノ六十五ノ六十六ノ六十七ノ六十八ノ六十九ノ七十ノ七十一ノ七十二ノ七十三ノ七十四ノ七十五ノ七十六ノ七十七ノ七十八ノ七十九ノ八十ノ八十一ノ八十二ノ八十三ノ八十四ノ八十五ノ八十六ノ八十七ノ八十八ノ八十九ノ九十ノ九十一ノ九十二ノ九十三ノ九十四ノ九十五ノ九十六ノ九十七ノ九十八ノ九十九ノ百

百五拾五

百五拾

百四拾

百

6964



中
若
川
西
河
仙
所

十
上
高
地

内
田
貞
村

三
初
原
山

特別
14
2090
50(17)封

多謝
日廿三日
吉原山本
丁一打

14
2090
50(17)封