

特別  
イ 4  
2090  
(48)



宗子院山吾村  
海内  
郷

宗子院所二日二方此園田三

石向街

三但所九十二郡界波、横山海

此等所取日暮定千〇八五

化尺守有 考不考

長久保 卯  
文久三年十月八日

志  
天保三年八月一日

玄左衛門  
明治廿六年二月廿八日

明治廿七年十二月十九日

西片所十番 乃十四号 十一月八日

三男 健三

明治三十九年一月廿五日

明治三十七年六月二十七日

中宮通四一  
 下村小崎、冷泉、土十丸、高木、古川  
 諸如丸、長山、水也、津石

日新村三小畑町三丁白八地

四家  
 田白  
 十月  
 十月  
 十月  
 十月

年込白銀所七九番地  
 市川春藏  
 市川文吉  
 電話 東局 千九百四十二

神戶  
 電話 東局 千九百四十二  
 電話 東局 千九百四十二  
 電話 東局 千九百四十二

中込区馬場下町三平五郎 大井良毅

小石川区大塚 ~~町~~ 所 ~~町~~ 村 町 地

~~林本町~~ 五十山良清

京橋区安善町三丁目十五番地

三都回印刷株式会社 社長 藤後

山石 田 修 吉 次

群青区後田町三丁目四番地 花友銀

~~都立区三上七番地 和良良三郎~~

~~皆川町~~ 泉

大塚区西町四丁目一丁目

堀心馬

函館元町十八 山井 四郎

四谷区本町三丁目五二

市川 寛 次 郎

茨城知事 白鳥村大字大光

茨城知事 白鳥村大字大光

家子  
下谷橋町  
二丁目  
電話  
新橋  
一〇七九

ろ

○

第二軍監理了長  
石光真清

○

本所已向島小梅所一八七

井田孝平

○

毒株  
一了病

物  
白根

ろ  
ノ  
ア

本所已向島小梅所一八七

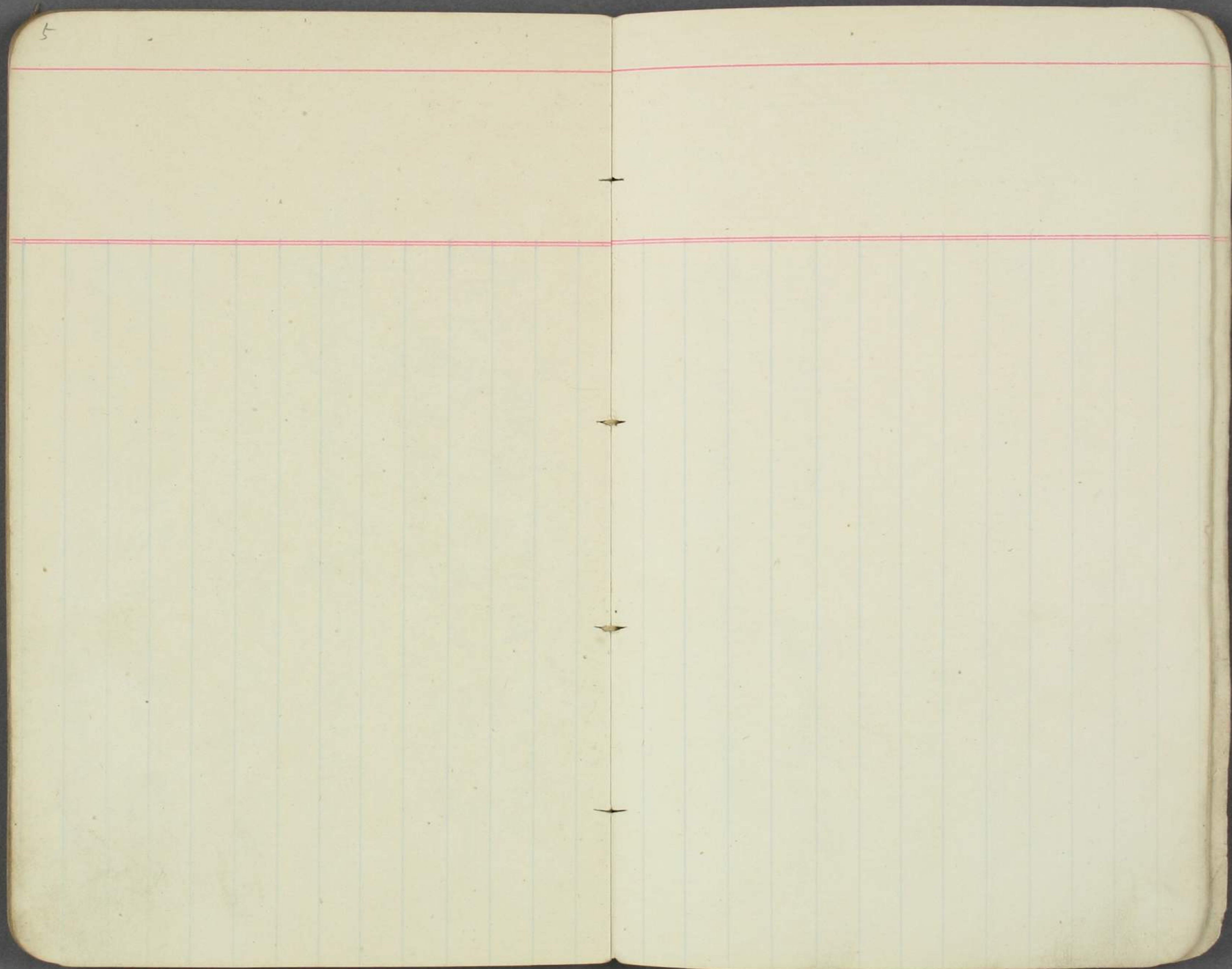
後栗本  
伊尾準

本所已向島小梅所一八七

井田孝平

本所已向島小梅所一八七

井田孝平



は

0

牛比  
牛比  
牛比

牛比  
牛比  
牛比

は  
部

研究  
研究

林久  
林久

牛比  
牛比  
牛比

漢  
漢

牛比  
牛比  
牛比

牛比  
牛比  
牛比



本御元何至丁日十六日

永持源一才

飯田急

學口三井物老作記

是乃可必此

に

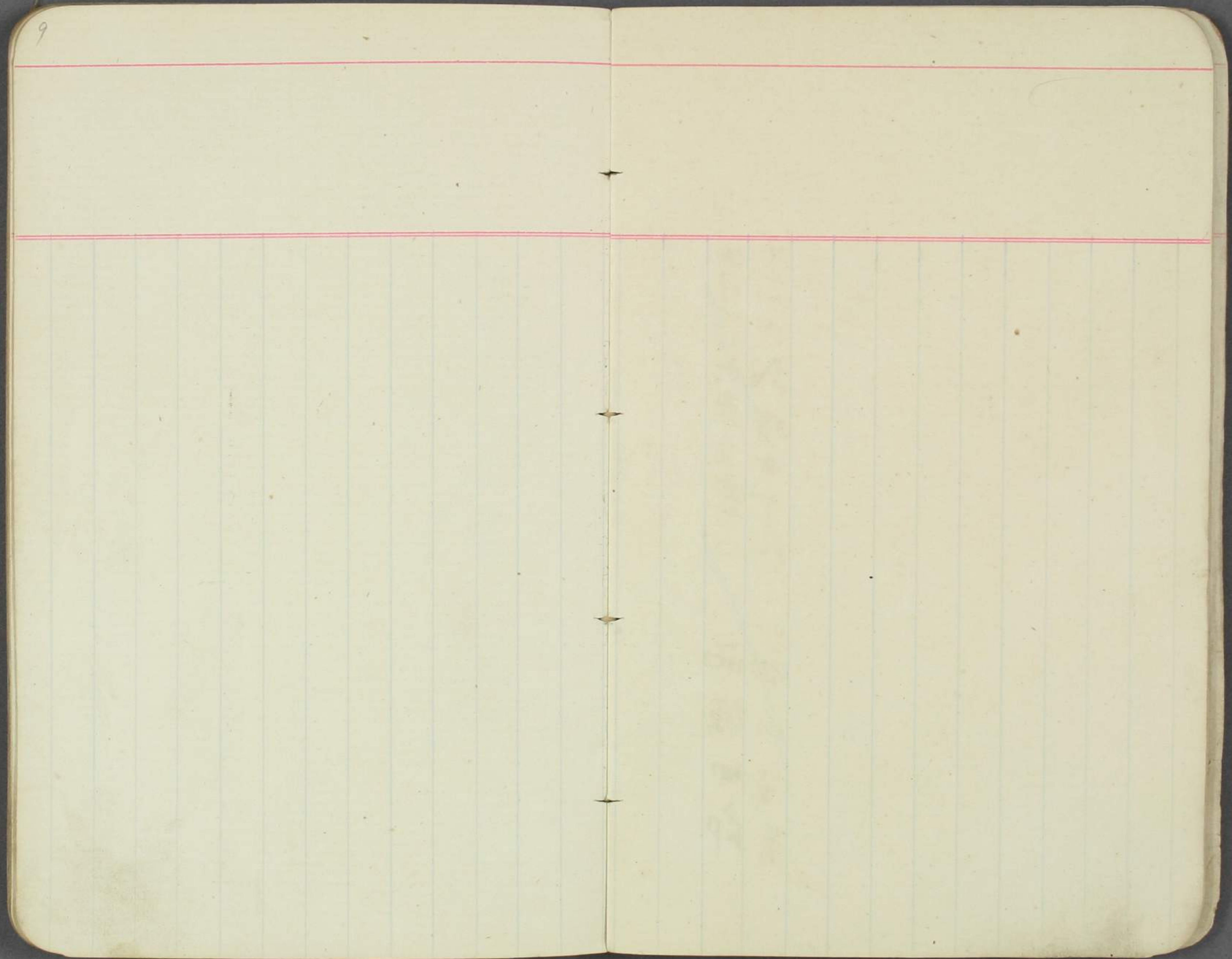
にノ部

~~青山 廿二 辛酉 廿八  
少名川 貳拾 廿九~~

西源 四郎  
西山 保元

指所 正治 所六 廿四

西本 保元

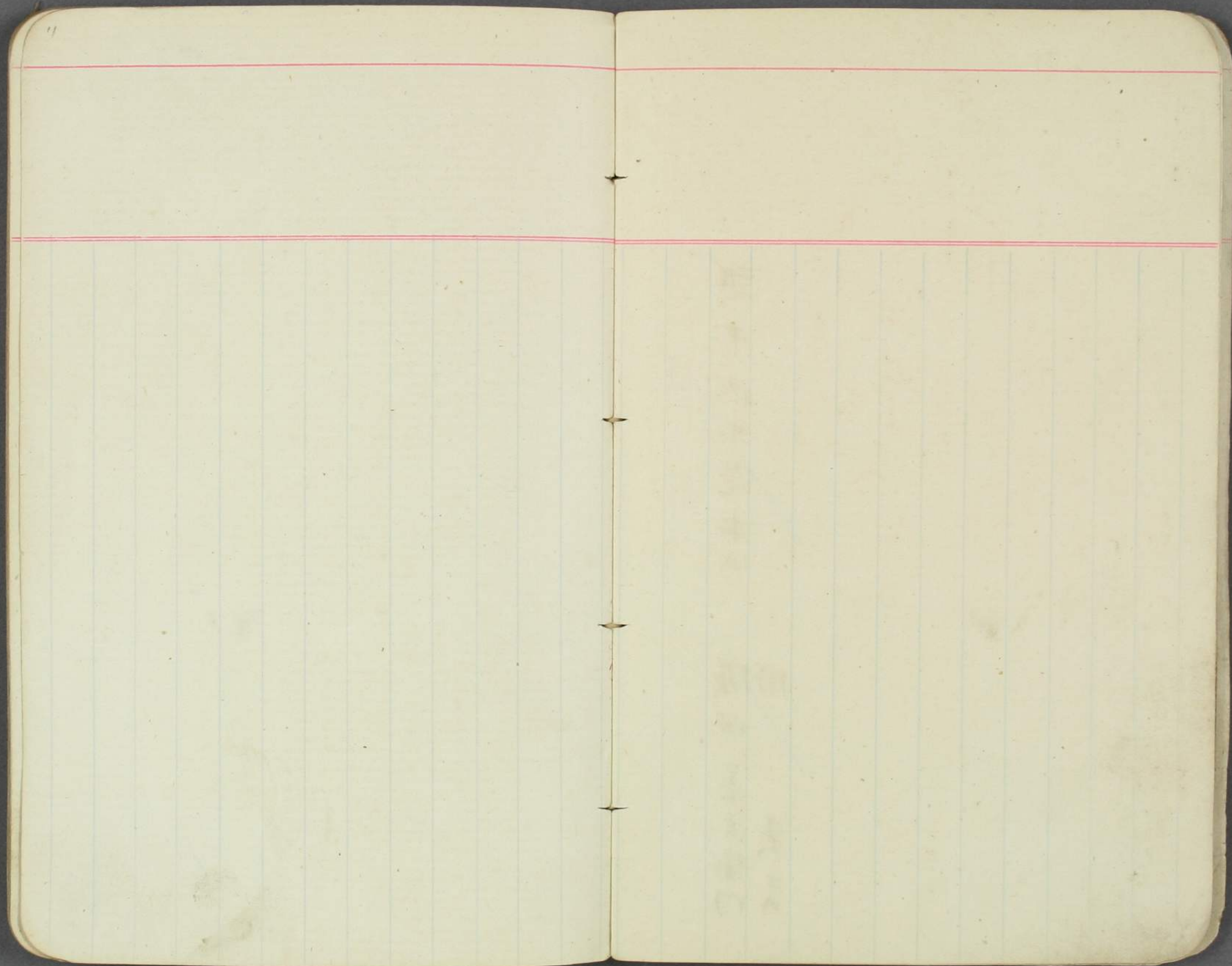


10  
は

越中伏木港本所

は、部

同堀田善右衛門  
吳去



7

7  
1  
部

台湾深坑麻寮  
文山保工志山

麻寮  
文山保工志山  
文山保工志山  
文山保工志山  
文山保工志山  
文山保工志山  
文山保工志山  
文山保工志山  
文山保工志山  
文山保工志山

乙



台湾台北船舫竹巷尾  
工名植林于知力所  
工名植林于知力所  
工名植林于知力所  
工名植林于知力所  
工名植林于知力所  
工名植林于知力所  
工名植林于知力所  
工名植林于知力所  
工名植林于知力所

麻布岩所  
大和四吉地  
潮之  
长崎  
尾  
工名植林于知力所  
工名植林于知力所  
工名植林于知力所  
工名植林于知力所  
工名植林于知力所  
工名植林于知力所  
工名植林于知力所  
工名植林于知力所  
工名植林于知力所  
工名植林于知力所

乙部

山本川木内所十一  
富田録之助

彦彦新吳市和所 守山能二

律形島赤田  
少村白伊志

○ 難可区飯田所四丁目二五九地 戸水寛人

カハ中分所三丁目五十八

中川区  
高田老松町  
40  
山本川

高田老松町  
芝一丁目

高田浩司

○ 出崎市大井子所三十五丁目

徳永為平



ち

ち  
ノ  
部

1)

4  
1  
部

17

ぬ

ぬ  
、  
部

る

る  
、  
部

を

芝多島石下三丁目

千葉市 佐

を一部

北海道日高国幌泉郡襟裳崎町

中道井野町八丁目 小田内通

向島三廻河九三二端方 同知頭

神内庄七丁目一丁 小越平陸

北道巴生町三丁目中丸二十一号

根浪山中町共同学校 長岡田信義

東硝子河三丁目四十六五地元四六二二四

カキ子陸

わ

少石川  
厚所百三十三番地  
小石田  
船

函館  
神田  
開城府  
西部  
館前  
長白  
信

麻布  
同  
田  
瓢

新傳  
新四  
長田

新傳  
新四  
長田

幸子  
わ  
部  
廿五  
カ  
旗

九  
萬

か

十  
十六

川  
加利

静河区更河所二十日十八日  
 中津川山内所二十日四日  
 中津川山内所二十日九日  
 中津川山内所二十日十日  
 中津川山内所二十日十一日  
 中津川山内所二十日十二日  
 中津川山内所二十日十三日  
 中津川山内所二十日十四日  
 中津川山内所二十日十五日  
 中津川山内所二十日十六日  
 中津川山内所二十日十七日  
 中津川山内所二十日十八日  
 中津川山内所二十日十九日  
 中津川山内所二十日二十日

か  
部

○

静河区更河所二十日十八日  
 中津川山内所二十日四日  
 中津川山内所二十日九日  
 中津川山内所二十日十日  
 中津川山内所二十日十一日  
 中津川山内所二十日十二日  
 中津川山内所二十日十三日  
 中津川山内所二十日十四日  
 中津川山内所二十日十五日  
 中津川山内所二十日十六日  
 中津川山内所二十日十七日  
 中津川山内所二十日十八日  
 中津川山内所二十日十九日  
 中津川山内所二十日二十日

静河区更河所二十日十八日

中津川山内所二十日四日

中津川山内所二十日九日

中津川山内所二十日十日

中津川山内所二十日十一日

中津川山内所二十日十二日

社者新地之所止  
菅原茂

〇此系〇  
〇定井院之良

小日向水道所ハ十九 依ニ木三

川島原(米)

〇 富土の町一町丁日一才地

善後区青山北町

御山園次

三丁日六十八才地

加多浦原川万才六十才地

〇 牛込区辯天台五十三才地

川上正元

よ一ノ部

富山市御由緒富山級中 横山源三助

知由区花河十才地南原三助 横山源三助

習志所三才地 红梅級

富山法本五才地 五六

下谷区佐野七才地 横山源三助

西谷区北町五十七才地 海内源三助

吉原北町源三助

十月廿四日迄  
本月分  
イキ

よ

新地



十二

又同文書

小石川邊所遺  
西井如  
塚丹方

此屋井行三石地  
 仙方市本橋所可三  
 赤坂区丹後河四十一  
 府下板橋所九方廿八石地  
 日所觀明寺内極口方  
 舟橋白河所  
 神向己西力外一丁月十回馬地  
 小石川溪口所二百石地  
 新町三石所北橋地安宅方  
 小石川小日向台所二十月十七石地

長已本家  
 田中  
 田中耕左地  
 高初柳子  
 高坂  
 高木  
 高田早苗  
 同錫安之助  
 竹田貞地

十二部

三本

大坂南區長湊橋筋二、二、四

華園方

吉野斗野

柳分所云地所二丁月廿六石

伏流段 橋山字

札

伊勢國津市西新所

地所名也

田辺石右衛門

名古尾市外堀所

後數代也

田村悦太郎

口記

築本種本即山崎村 田沼安之助

年止辨言打中本 原田重之助

不所止向由次所七十田

後所止立方所六代也

三ノ部

札ノ部

文國分二一白公也也 田中耕太郎

了

西去海明船所  
 十廿日  
 不宅  
 京橋巴海  
 左海所  
 所分  
 部  
 (眼部  
 高切)

祖山鏡之

○ 巳年十一月十九日

昭治有年

友(二ツ)

フ

○

フ、部

伊勢國河藝郡上郷村  
大字上郷

大久保金平町百十三

長子

次女

孫四

孫

辻清五郎

友三郎

志ん

志く

やす

志げ

(三十五歳)

(二十三歳)

(十三歳)

(四歳)

(五歳)

原内 光

土屋 元心

收

0

赤改溜池所部  
芝高棉子所部

松津  
一

廿

昭徳(11) 俊徳(14)  
嘉徳(9) 茂(6)  
武(5)

中込区天池町廿六  
福岡新山町港

廿一 部

神奈川新田原十字河五丁目  
飯田所六丁目十三番地  
中込区新井町百一十二番地  
長崎新町町南町五番地  
長崎新町町南町十七番地  
長崎新町町南町十九番地

中込区新井町百一十二番地  
大塚新井町新

永見町  
長崎新町町南町  
中込区新井町  
中山麻地  
長崎新町町南町  
中込区新井町  
中山麻地  
長崎新町町南町

韓國京城  
竹洞永茂  
柳内共

韓國開城府北了朱花岷 長山乙分

O. Nagayama. Chemulpo, Korea.

柳内共 十回京十字河回

四殿小路 柳内共

世公園 内 寺河 柳内共 中山金

小石川 柳内共 中村遠

世公園 柳内共 七十二 世公 中村遠

秋田縣  
美保

秋田縣 柳内共

らノ部

美保 柳内共

中山金 柳内共 大徳何

長山乙分

世公園 柳内共

中山金

美保 柳内共

ら

○

古

0

古部

京橋区根岸一丁目廿二番地  
 大日本圖書株式會社印刷支那人  
 任事 印白漢語所 村岡由乃  
 二丁目四番地  
 櫻井河原庄 村山重忠  
 新市三丁目所十八 磯島桂由乃  
 保室庄 村岡宜寛

村山由乃

中込系所三ノ五十三

中桐權左衛門

山崎区系所十三番地

中村重左衛門



i

0 0

牛込区土手所三ノ八

上野区一

~~牛込区土手所三ノ八~~

内田所

牛込区土手所三ノ六

牛込区土手所

牛込区土手所五ノ四

0

牛込区土手所三ノ四 上田持

内田所

i 部

为

小梅の百八十七番地

为ノ部

井田錦左次

〇

生也音九加如也何三下月  
十五番地  
井田錦左次

上野定吉

の

2 地村  
人向人  
人

○

埃綱一白三ヤ

野お致甲

○

下元 元全杉万三千五

野お墓院

下元西内幸吉地  
本阿区埃綱一白三ヤ  
地村幸吉  
地村忠海

のノ部

杞

辛三年 湖  
山形市  
香部所 八幡石  
二十九年  
白方地 芳部  
矢部所 一不地 乙二七  
津浦寺中

山形縣 區司令 部  
山形市 種澤所 鏡口 三十七  
其 草部 牛所 九馬地  
仙方市 津部 現 從宅 取 和 五  
香川 舟 仲 寺 度 親 等 中 國 村 字 中 村  
毒 味 元 河 三 十三 馬地 大 庭 榮 秋  
仙方市 坊 所 三十一 日 二  
仙方市 坊 所 三十一 日 二  
高橋 舟 所 四十一 馬地 太 田 報 師  
白方地 坊 所 三十一 日 二

〇

高橋 舟 所

三十五 匹

大 田 上 毛 舟

南 品 川 利 田 新 田 地 五 畝 尺

日 神 十 直 陸

草也草分七  
方代群册级



京陽及此所一丁日一又代「張動」自和「草」打所

字林昭姓

巫級帝在漢所條田方

西本有候甲力

向安地并物標成廿事方地 黑川安治

下左区金杉上河八十五 定窪田蕃弘  
豊島区内新行宿者家所走 徳心地中心心  
如江内片个十馬地比ノ廿一

多福子 部

京陽町上野  
三六四

十二月十日凱旋  
二月十日  
山形二陽

大坂市西區幸所通大字在居  
大字興次郎

十石川區竹竿河市十七

自興也少三

青泥實難治均司令付

下端三助

心以備混成

才八神國以備赤兵

自興也

福團

今三三三三三  
月三三三三三  
校三三三三三  
三三三三三

新河市市長名所  
山崎吉根  
一宮字井桁

新河市市長名所  
山崎吉根  
一宮字井桁

社又以...

愛知縣... 山口 徳松

矢崎清申

0

函館... 新河市市長名所  
山崎吉根  
一宮字井桁

富貴河四ノ三

千葉縣 津那木里津河下谷  
山内茂太郎  
山内茂太郎  
山内茂太郎  
山内茂太郎

千葉縣 津那木里津河下谷

山内茂太郎

○

富貴河一ノ百  
山内茂太郎  
山内茂太郎  
山内茂太郎  
山内茂太郎

富貴河一ノ百

山内茂太郎

富貴河一ノ百

富貴河一ノ百

山内茂太郎

六十七番

富貴河一ノ百

まの部

富貴河一ノ百  
山内茂太郎  
山内茂太郎  
山内茂太郎  
山内茂太郎

富貴河一ノ百

山内茂太郎

八十一

富貴河一ノ百

富貴河一ノ百

ま

け

0

右改此色松多存何  
二万十一万尺

牧老山印

常山殿此

松山宗衛

忠清南道牙山郡兵備

大字の海  
大和与次郎

け  
新

北山外三十一万尺

渡辺秀

山徳母之助



三十九  
本局  
かみや級

京橋已之介兵衛河二十二  
子淵堂  
全及終行

子ノ部

福也今川級三月廿四日也柑方

古海野

新島千日三月廿四日也

新島野

甲友梅河三月廿四日也

古川野

神由三月廿四日也

古川野

麻布三月廿四日也

福田

神田三月廿四日也

福田

福田

薩公三月廿四日也

函館三月廿四日也

函館三月廿四日也

古川野

サハリン西  
字オロク  
忠公

ふ

十の寺の中

長女ハル(20)

トメ(15)

ス里(13)

ハツ

三郎

早郎

三郎

三田寺竹林尼寺

中丸板所古三十五代 古川守

出込巴布大仲所平八右衛門

福島安正

三郎 三郎 三郎

三郎 三郎 三郎

三郎 三郎 三郎

三郎 三郎 三郎

三郎 三郎 三郎

三郎 三郎 三郎

三郎 三郎 三郎

三郎 三郎 三郎

三郎 三郎 三郎

三郎 三郎 三郎

三郎 三郎 三郎

三郎 三郎 三郎

三郎 三郎 三郎

三郎 三郎 三郎

三郎 三郎 三郎

三郎 三郎 三郎

三郎 三郎 三郎

三郎 三郎 三郎

三郎 三郎 三郎

三郎 三郎 三郎

こ

毎月上二回

〇

山代北今津野

後

近

由

三

位

江

海老名藩邸落合村大字下海合四百十七

北衛馬磨

九十二

北海道函館区青柳町七丁目

~~中野村~~ 海老名

山ノ内町下ノ内村五丁三丁

少地法道

海老名郡海老名町

及道二道境 木葉目折三

跡田小川外十八丁地内四方道教定

新橋海老名町十

江ノ部

回幸

海老名

○ 三田一丁目三十八 吳宗野

市街萬五寺前所三十丁

光玉大根

北向町字坊前二丁地

井方

小石川村所四十三

海老名海正

て

て  
、  
部

お

○

辻道と申妹 打部

長中(子)

生年未詳

小市川市... 高源院

中野川原... 北七郎

半江... 三十三

西川... 子之

秋田... 米

秋田... 九

秋田... 九

秋田... 九

二月三日  
東京

赤坂已秀山  
而可平下日  
七十八  
高岩順夫方

日知福区地中十八日  
清井村

静河正俊田五丁目三十五代

左納物方 阿部持二

西へ系中名子油所所宅

安藤方方

松尾宗清方方

永井出元

廿二廿年二月十七日  
林二方  
山運方

丁一第

或地之

四右南寺河内心寺 依上其丁也

山は青敷秋植蒲 依海魂之道

芝白金信可五十九大田方 依此或地

四六仲河三丁目三十三丁 依二友方

依二友方

牛込北河三十七町北 西海技静

カク川中戸川河  
依此  
依此

丁

五

五  
世  
四  
十  
七  
七  
七

青山北河六丁目三十三番地菊地正三

長崎市南區所十番一戸長谷谷方

*Hakosaii* *Haemateburn* *Kupurots*  
*Myofobas* *gungu*  
*Melodubroepote*

台北精進街台北口根北口  
其白金堂田所七十八  
本村嘉次  
此山貞方

五ノ部

込色白銀所二十八番地  
四二條即方 佐久右百方沖  
安房郡田原村竹平其田孫三

三十九番地  
二番五 佐久右海教

追水久成  
神戶市中山区通三丁目  
芝区神戶所三二

~~右  
三  
七  
一  
左  
三  
七  
一  
山  
崎  
山  
崎~~

~~追水久成  
三  
七  
一  
三  
七  
一  
三  
七  
一~~

巾

日下  
津  
本  
函  
漢  
漢

宋  
述  
世  
存  
外  
志  
丁  
月  
十四  
日  
記  
徑  
王  
寺

麻  
布  
類  
屋  
外  
三  
十  
五  
尺  
記  
布  
下  
尚  
江

同  
系  
係  
物  
府  
法  
事  
也  
記  
依  
此  
致  
帳

巾部

宋  
稿  
已  
而  
付  
外  
廿  
五  
新  
令  
同  
麻  
布  
類  
上  
所  
之  
字  
記  
乃  
別  
曰  
轉  
一



47

め

め  
/  
部

!

升

○

四者建厚宵行四廿島地  
青心北分四丁一島地  
靜所已平河所五丁月十七島地

升  
一  
部

水上梅島  
水也  
寔地大八

未  
減

新市新河港  
德川柳次郎

漢字西字  
條山亭一馬之

新市新河港  
中山六

源子已  
記尾書三馬  
部  
七馬  
心條  
心馬之

忍

忍  
ノ  
ア

21

知事  
知事  
知事  
〇

清國牛莊港  
神戶市兵庫区  
京都府上京区

福富洋行

廣瀬洋行

神戶北長狹通

日向利兵衛

新坂区若山七

二平

麻布区

中野

廣弘中

永之助

牛込区

廣海

無名

日向利兵衛

21

七

東条河上保  
陸軍部  
其區橋以所十四

○

大坂東區高麗橋四丁目北番 平生八之印

橋本町北番所北番所北番所北番所北番所  
北番所北番所北番所北番所北番所  
北番所北番所北番所北番所北番所

北番所北番所北番所北番所北番所  
北番所北番所北番所北番所北番所

北番所北番所北番所北番所北番所  
北番所北番所北番所北番所北番所

北番所北番所北番所北番所北番所

七  
八  
ア

北番所北番所北番所北番所北番所

北番所北番所北番所北番所北番所

世

0

世  
了

川  
海  
也

す

典書神子

下流分村三十戸也 流木代志

百〇一 安五郎

〇 青山町六ノ井 陸本邸

〇 赤坂村六ノ井 須名百太郎

〇 平谷河田町十文代 陸本邸

野口勤政町六ノ井 陸本邸

華世書局年所 二十二

麻布区芝草橋町 陸本邸

牛込区本町三十二丁目 陸本邸

取手町三丁目 陸本邸

下谷町三丁目 陸本邸

牛込区本町三丁目 陸本邸

如以西區十番地八土号 陸本邸

陸本邸比企路町本村大字 陸本邸

陸本邸比企路町本村大字 陸本邸

陸本邸比企路町本村大字 陸本邸

陸本邸比企路町本村大字 陸本邸

陸本邸比企路町本村大字 陸本邸

陸本邸比企路町本村大字 陸本邸



① 藤十郎 工学学校 杉畑 伊治

*C. Momopid yppw, My wraan or and yungay, D. No H, Kt. b. D. Cypipka.*

○ 麻布区狸穴所十文高比 三 院本安之方

海平尺中二十日軍表 院本 洲心

~~日長橋区中銀所至平尺十寸高比~~

~~四谷須味所二十寸高比~~ 院本 室二寸 杉浦 區高百七尺

相模國逗子名尾井 村 公 虎 丸

新 泉 丸 山 上 古 所 院 本 堂 在 所

院 本 堂 在 所 院 本 堂 在 所

下 火 区 斗 大 何 五 十 二 尺 地

院 本 堂 在 所

院 本 堂 在 所

伊 藤 村 山 第 三 下 何 地 三 尺 方

院 本 堂 在 所

牛山矢射打三、山尾野百八号

~~打野野野野~~

牛山矢射打三、山尾野百八号

打浦龍吉

雷 集 一 五 三 二

長崎土庫所二十三  
改方山石礮 長崎野野

廿四日紀色三

臣子之 打菜三

~~牙三軍牙一師團別兵牙三隊隊牙四中隊  
陸軍兵中尉~~

久松者三

~~牙一軍兵牙十二旅團司令官~~

~~陸軍通譯官~~

陸本受方印

元牙三軍兵站監部一等主計

山下野方野

0

如征第四軍  
兵部

把親知十師團兵部

陸軍大臣

山崎

理親知十二師團

十三師團  
本

素

第一軍兵部

剛

第一軍 第二師團司令

飯田

遠東守備軍司令

川

第二軍兵部

佐

第十二師團司令

井

第一軍第二師團司令

何

第九師團司令

水

第一軍近衛師團司令

野

~~群島島群島群島~~

經二區橋

本島島嶼三

~~轉回刻軍米山兵站司令官付~~

~~區區~~

~~才九師團司令官付~~

似京良助

~~原島縣似島信房收家所印也~~

史家官立印

~~下瓦州河田十七~~

松山守中

~~北京東蘇門外大甜水井~~

~~胡同中間免路南~~

松岡松茂

阿部精三

~~海所一百十二~~

~~二子丸~~

四代海老

牛込区矢来町二十番地牛込坂

能本丸之町

本丸之町

稲垣山

タリリコイ

川舟人為代子船所

鏡本之左衛門

文通丸

舟所為一印

長崎市東濱町三十一

北川貞行

川舟十字の天正様所

お井山寛

東条府西之町船所下戸塚村

五石三十番地

小幡張造

北京の銀行

哈爾濱

新豐橋

官廳

總領事

總領事

官廳

竹中鐵工部

大官

松井

天津の銀行

哈爾濱

官廳

總領事

總領事

官廳

官廳

官廳

官廳

官廳

官廳

牛莊の銀行

瀋陽の銀行

石家荘の銀行

太原の銀行

保定の銀行

鄭州の銀行

大  
代  
記  
名

馬関北市全回濬府留主  
敦賀南也南也回濬府  
七尾 榎爪 回濬府  
東京 桑名 西河 岸 谷道 回濬府  
交通北東組  
島田

赤坂神ノ所土方  
没理母之

神代世伝書十三冊終方  
甲向部土方

清國山海關兵大隊在  
秋元親

病領耳高廣港  
日不水老但合中  
船刀和  
初水 良水

府邸 支所 一  
陰市 代者 二方

陰市 代者 二方

和口 元所 一 四口 水 邊 口

市 代者 二

荒原  
不  
一  
八  
八

有布新物奇十二

又  
个  
个  
个  
个  
个

牛  
山  
木  
持  
的  
共  
当  
此  
流  
本  
流  
之  
示

*Geopyr. brekerenburz* *Thomhukobz*  
*Umpereyn* *Umpereyn* *Umpereyn*. *Laenu*  
*Uradulubofon*, *clayap*. *yueya*, *cod. Dain.*

諸學校修費

流字区向柳原二丁目一巻  
取  
回  
修  
費

上田萬年

本田増次郎

浅田栄次

牛山区拂方町十巻  
牛山区美富町

小嶋宗次郎

平木町何七中八

菅野常雄

中台町何十高野  
芝城山町何何何

高橋昭子

史  
北  
山  
伏  
所  
北  
三  
与  
修

尺  
高  
三  
与  
修



~~K. Yamaguchi  
of the Willy Nelson  
Gesswilde,  
Prussia.~~

本所已松網町二百四十号  
八折賣利

~~新河田上二番町四十七  
地山呈次~~

湯子区須賀所二、本所内

下五区之地、梅本所内、  
此所賣取地

宗城所、同所、同所、同所、  
本所之町二番町四十七

本所之町二番町四十七  
本所之町二番町四十七

本所之町二番町四十七  
本所之町二番町四十七

本所之町二番町四十七  
本所之町二番町四十七

本所之町二番町四十七  
本所之町二番町四十七

北後唐  
津浦鐵路

津浦鐵路代辦所

津浦鐵路代辦所

津浦鐵路代辦所

津浦鐵路代辦所

津浦鐵路代辦所

津浦鐵路代辦所

津浦鐵路代辦所

津浦鐵路代辦所

津浦鐵路代辦所

津浦鐵路代辦所

津浦鐵路代辦所

津浦鐵路代辦所

津浦鐵路代辦所

津浦鐵路代辦所

下區直稅  
共計四十五元

津浦鐵路代辦所

津浦鐵路代辦所

津浦鐵路代辦所

静河内所与十月廿二日

肥後下益城郡 少部郡白村

始之乃 静河内

市内 静河内

静河内二月二日 静河内

静河内 静河内 静河内

静河内 静河内

静河内 静河内

静河内 静河内

静河内 静河内

静河内 静河内

~~新二井所  
四十二  
二松字会~~

~~新二井所十八  
田田~~

~~香川新九母市  
新二井所  
定波改本切才  
河村西松~~

~~長崎七浦二十三馬  
北方廣坑中河和  
若及理能三行~~

~~半江坊青町三十二  
馬地  
龍木相之助~~

~~新二井所  
新二井所  
初名良~~

~~新二井所  
北  
新二井所  
初名良~~

~~新二井所  
北  
新二井所  
初名良~~

~~新二井所  
七十三馬  
初名良~~

年上市尖車河二表凡

石井 濠 死 三

百 厨 受 三 斤

郊外区北郊仙下四、山お章方

後手是也中

如和老所二十日十三日也松井方

如和老所二十日十三日也松井方

力石山已訪早所百二十五日

五十一山也 濠

陸軍省令第二二五

此法在才七師團二方五道

一馬地二名古令

出多加一官年介

~~下野南橋 阿野川~~

~~井田~~

~~中一田 中二田~~

~~村田~~

Nakayama, Isag.

Via Chefoo

The Mikami Honnan Kaido

Post Station

(Chinko)

札幌區北二條東三丁目九番地

千葉文雨

函館區柳町三十一番地中嶋

山次重介

富山市柳町三十一番地

杉野隆太郎

送書者名

受書者名

長崎 市乃町十番戸番番六 北川貞行

打金町三丁目三番地 内山

新町区中島町三番地 佐藤隆日

麻布台井ノ上三丁目北柳屋下(若所友)

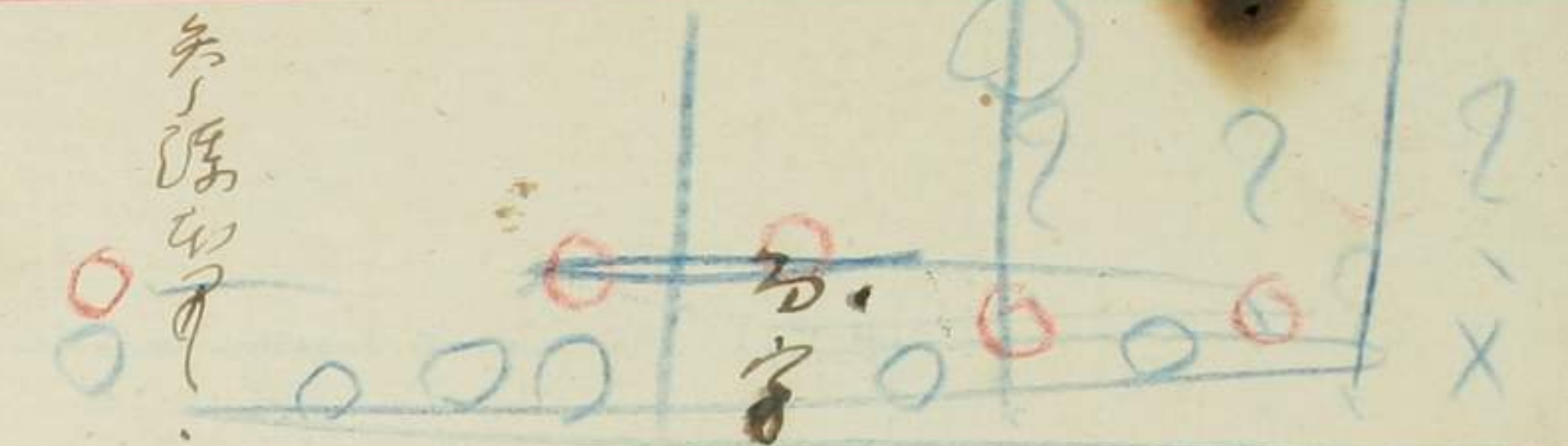
高橋(若所友) 大田二乃

高橋(若所友) 佐波武雄

東京白鳥町三十八番地



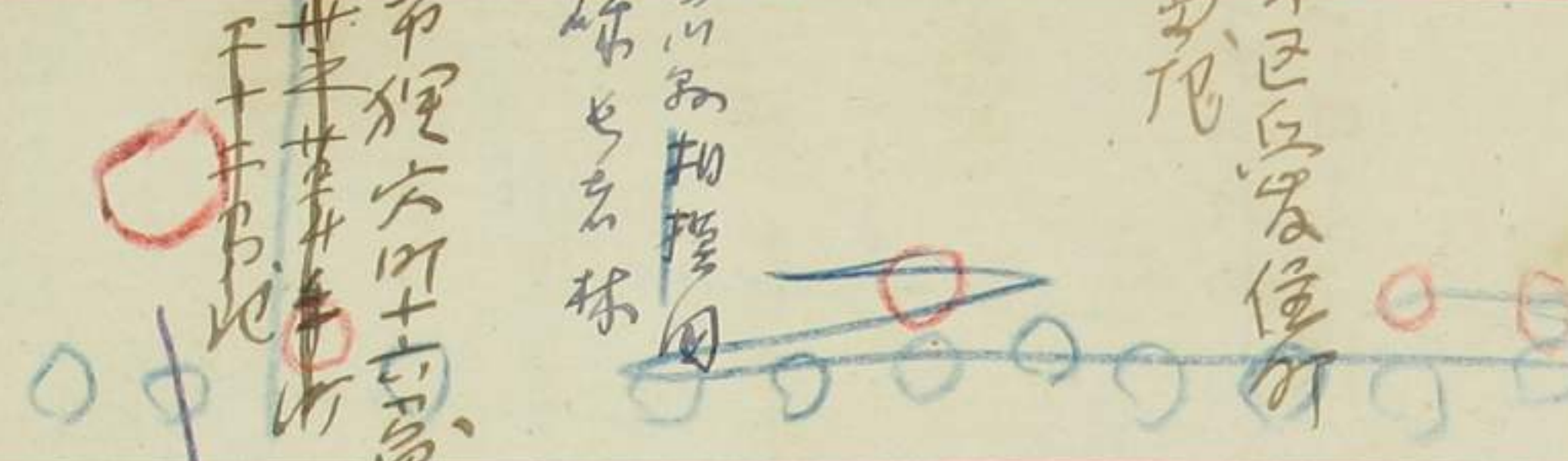




多深...

麻布東所三番地  
 麻布東所...  
 下...  
 四...  
 其...  
 麻布...  
 如...  
 中...  
 生...  
 麻布...  
 麻地...

下...  
 杉...  
 上...  
 下...  
 中...  
 北...  
 南...



在布...

在布...  
 府...  
 飯...  
 西...  
 九...  
 青...  
 杉...  
 赤...  
 三...  
 杉...  
 小...  
 麻...  
 府...  
 飯...

長...  
 千...  
 後...  
 中...  
 村...  
 黑...  
 東...  
 中...  
 村...  
 長...  
 極...  
 赤...  
 杉...  
 山...  
 東...  
 村...  
 長...  
 後...  
 中...  
 村...  
 長...



川上高、松原山名、津市北、山名田仙、水竹柴  
 内、田路、日高、田白、川路、稻  
 田、新、神、子、上、如、加、香、前、向、如、香、加  
 大、下、与、香、上、三、若、香、同、路、下、田、香、如、香、加  
 根、金、一、山、下、所、知、也、上、香、山、下、水、竹、柴  
 横、山、日、向、平、生、过、水、竹、柴  
 白、山、前、所、三、十、二、三、尺、三、尺、人、法、也、也

宗格已本村本所三十四



子  
 子  
 子  
 子  
 子  
 子

十二日午時

均至

均至

均至

下姑色西河共四

小里

均至

三

