

茶碗 飯碗 酒盅子(杯) 匙子 玻璃杯(コップ)

茶船兒(茶托) 桌子 椅子 檯子 枕頭

洗臉盆 洋火 洋燈 筆 墨 硯 台

印色(印肉) 信紙 信封兒(紙袋)

找錢

卒世お生 四百〇九人

役二氣心 三百五一人

隠微者 其十三人 此二人高家

孫一人

除名者又ハ 三十五名

此三百 大佛おすお祝ヒシカテ放談次女ノあソ法要

此百

此百 餘回ニ祝テ公儀ノ送別會ヲ用ケル

命貫三回

東京新幹線 区上二番河古島地
内用方

田船安之助

十月廿四日午前十時三十分 北多摩線
同日夕刻 塘沽着 停泊
廿五日三時四十分 船出 八時五十分 取船
自塘沽到牛莊 船價二等十三佛八十仙
九町北野院

廿五日 八町北野院 船
廿七日 午前十時 船

大連丸 十月六日 旅順着
十月八日 本港着

廿七日 船中 飯一帖

廿八日 午前十時 牛家屯 船
同日 舟村 大石 船着
同日 八町 舟村 大石 船着

三十一日 夕刻 1-1クイコト着 (Dr. Wagoner)
 三十一日 帰来 10 p. in Washington
 十一月 一日 午後七時 五十分 1-1クイコト着

化学者 成田周助 士談
 横川三吉
 慶応元年生

学生

井内三吉 三吉
 慶應二年八月生

学生

三 尾花清
 明治六年生

北海 藤野 士談

十日

旅順

(on Koydus 20 kpylyp
13p. 85r

7p. 40 sa sayaga
neposumit- kofpa

六日

旅順
五
五

3p

ndomemy - 15k
Munka - 70k

Ассантисе 20 20 20 20

Maama ja Kofu Kpau

(P18 = 200g) on Mulya 1903 = \$17.

Kapacest 2k. ?

Masari 2p

Byllau 40k @ 5r wunyk

Mpylora 35k

Tyuaquris kopyn uer

Stofua 55k

F # the spy 2p

10u #2 @ 1 wunyk

Carpa 1p

Подписка на Ровно край

14 р. за год

Карамид #17

Мадаки

~~Международне полицейско право~~

~~Кое право~~

~~Революция~~

~~Годна~~

Думагубин Воротник

Mama ja pronađa omi dpruyke
do Marky
#16.40

八日

寺前坊法沖着

寺前坊法着

寺前坊法着

寺前坊法着

九日

寺前坊法着

寺前坊法着

北京

寺前坊法着

大清律

四百方條
字板一万余

敬察律

青

册二枚

高札

二十三

警察牛眼

北十五
十五行
三法

板

回字
字

高子
牛
骨
板
竹
板

古
十
甲

况官律例

巡捕
混

20

鐵

册

15

巡
押
号

或份

没份

大回係

海井口上

學聖修評名錄

來從文件

令遠綴

日誌

學生名冊

學之早治不

和子目錄

務負錄

標密之綴

辛董包名冊

學堂規則

受拂序

化神如知習

劉建彬(用五份)

劉建斌(公要)

世培(等世)

蔡子(測劑單)

代洋先生德先生新来他從
 來每月所收俸幾何
 承先生每月俸原是六十元新來
 德先生可請監增酌之
 監督命余與德先生協議

控印 = 18
 警察法 = 46
 監獄法 = 83
 國際警察 = 9
 日本警察法 = 2
 大清律 = 4
 公文心成 = 1
 警察法 = 1
 地理 = 1
 地理圖 = 28
 5
 25
 28

39
 高等科
 30
 28
 5

拙資格瑞辰卅六元 德補
 瑞五十元 俸似為平先可
 否請 閣下的 立 升
 瑞先生已在學堂一年餘矣
 僕亦先生之見 願至當僕也

及而 此議進 監督

田實君受坊
 水 十斤
 十斤
 十斤

長谷川辰之助

27. 4. 24.	長秀 (教習)	65
"	瑞徽 ("")	50
"	魏林 ("")	45
"	王恩榮 (副教習)	40
27. 12. 15. 劉廷棟 (書記)		25
27. 9. 26. 慶世境 ("")		15
27. 9. 12 蔡德清 ("")		10
" 12. 15. 孫世		

2. 12	康家棟 (委"屬教習)	50
3. 16	劉廷棟 (書記)	20
9. 17	孟錫堯	15
10. 18	徐	?

(以上八月十三日復院108名
 50月一欠 | 九八年五月係送入押部
 30月一欠 | 九八年三月以收入押部
 30-欠)

警察監獄令書

警察監獄令

附之級

警察監獄令之施行細則

警察監獄令之施行細則

附之級
共十上書完

警察監獄令

警察監獄令

警察監獄令

順天時報入社後又重之申次

警察監獄令印刷一件

警察監獄令印刷一件

十月一日以降遜字者統計

內告遜者

三十九名
三十四名

除名

五名

未出字者

八名

生活減少者

四十七名

數不詳者

二百八十三名

工巡局委員薩塔克什納

至難

鮮俄國記者二人

薩薩圖

17 30 ¹⁶ okmas pds
32 ~~reubnm~~ 成致 32 1 番
= 陰名
5 reubnm 因病 先退

會計 高 仲
壽 壽 科
科

二百
廿
十
八
廿
二
名
廿
六
名

現
在
生
活
科
部
壽
科

會計

百九十七
千九百十七

出
十
三
名

仲
壽
科
廿
一
名

高
壽
科
廿
三
名

以
來
生
活

現
在
數
字
科

二
百
三
十
五
名

- 时计簿入一件
- 競加ふ積一件
- 煖燈財所入一件
- 申詳一件
- 切符引除文一件
- 刘ノ系ノ件
- 貯方心當給与一件
- 高元極械一件
- 信金表の整件
- 一斗五斗費一件
- 一斗五斗費一件
- 田一十二件
- 白堂上監督負一件
- 一斗五斗費一件

北白

- 山東學生來局の付時留到路子一件
- 前年取書然者人金給与主任の件
- 巡捕長 徹力戒的ノ三意味三三入
- 博のセシ者除後ノ包了Wヲ認十三退
- 校ヲ許する件

大尉 = 300 兩	中	100 兩
中尉 = 200 兩	河	140 元
少尉 = 100 兩	系	140 兩
		160 元

セ
3
レ
ク
元
名
ハ

三浦 二 百 兩

二 百 十 元

知 存
巡 査 長

百 兩
百 四 十 元

- 一 公 保 録 員 一 百 兩
- 一 郵 保 員 一 百 兩
- 一 函 令 部 員 一 百 兩
- 一 知 事 記 行 員 一 百 兩
- 一 大 学 教 授 員 一 百 兩

114,64

大清名洲皇君御
 國新定稅務
 中世色子五好所
 十三年
 東洋總局新報社

壹兩

壹元

銅錢²

約壹元四毛

七錢二分

五箇ヲ以テ
百文トス

壹吊ハ滿洲ハ銅錢
 五拾箇即1000文、普
 通ハ四拾九箇即
 980文

壹元ハ現今ハ約
 九吊

壹兩ハ十割吊

壹毛ハ八百文

十月十日 (高尾) 新倉傳給一件

十月十日 (高尾) 口陽九日

瑞雲堂... 字傳一件

十一月十日

蕭... 集也ルカ

本... 物由

物由

十一月十日

蕭... 本...

十一月十日

(1) 木子札 廿五封 三封 送八百之来 功
~~案卷之~~ 札 功

(2) 曹家书 以 後 晴 卷 之 二 以 山 卷 之 一 兼
晴 卷 之 三 夕 卷 之 久 札 札 三 而 功 功

(3) 那 己 子 息 来 学 功

(4) 同 田 札 文 系 功

(5) 晴 卷 封 根 一 送 之 有 稿 功

(6) 晴 卷 卷 流 友 寄 其 他 一 与 木 子 持 子 功
有 功

(7) 牛 卷 一 怪 怪 功

(8) 大 田 札 封 卷 引 功

(9) 毛 通 札 功

學生一人一月費用

四十人志

七種五十仙

五十人志

六種

150 tael

#1.40 = 1 tael

#210.00 150 reebank,

#49.20

Memorandum present

1464
 320

 1784

一牛吃 (1) 研究 可安
 一園和監押者 (1) 送金 (四十五部) 二八
 月限 4 倍 4 人

運送又

15

 2100

工此 50
~~1450~~
 00

 1400
 09

鏡一按 (附 馬 淨 九 共)
 十五兩

十月七日

一 赴 某 處 負 一 名 係 某 天 津 人

一 赴 某 處 負 一 名 係 某 天 津 人

一 赴 某 處 負 一 名 係 某 天 津 人

十月三十日 午後二時

科 育 院 王 某 校 人 心 完

科 育 院 王 某 校 人 心 完

加 蓋 缺 完

中 學 以 上 五 天 津 北 塘 隊 美 津 新 學 子 志 完

26

天津 開 口 口 本 社 界 日 出 字 號 駐 紮 天 津 海 光 寺 大 日 本 軍 官 完

山 根 倬 三 中 山 根 虎 厚

必要電料

外交使振

以五五十九号

早七号
 才回古し
 各本一册
 十包料一册
 同五十五
 一册大
 土子
 合

- 1) 汗^ハ。衫^シ 又 汗^ハ。扇^{ファン}兜
- 2) 酒^{サケ}。瓶^{ビン}
- 3) 酒^{サケ}。盃^{スプ}
- 4) 名^ナ。碟^{シヤク}子^コ
- 5) 四^シ。層^{ソウ}。磁^ジ。盒^{コウ}。兜^{トウ}
 五^イ。法^{ホウ}。石^{シヤク}。印^{イン}。

天津

○ 山东烟台、蒙东

甲 津 1 件

天津 1 件

北京 1 件

天津 1 件

name

天津 1 件

○ 天津 1 件

天津 1 件

天津 1 件

天津 1 件

天津 1 件

29 〇 廿九年一月ヨリ
ソレヲ送スルニ
送スルニ
送スルニ
送スルニ
送スルニ

〇 新白
〇 新白
〇 新白
〇 新白
〇 新白

〇 建設費
〇 建設費
〇 建設費
〇 建設費
〇 建設費

〇 順天時報
〇 順天時報
〇 順天時報
〇 順天時報
〇 順天時報

〇 新白
〇 新白
〇 新白
〇 新白
〇 新白

〇 新白
〇 新白
〇 新白
〇 新白
〇 新白

○字書一冊、竹筒、法、各書、一、是、紙

行軍日記、地、信、何

十八日午前、何時、學、書、三、果、う、八、時、半、
也、其、友、午、後、四、時、始、著、其、二、開、始

各之、園、云、几、十、百、ノ、用、務

先、件、不、買、入、方、一、人、何、斤、ノ、刻

馬、車、底、入、方、云、一、劉、十、ト、連、力、地、馬、
十、千、力

給、袋、掛、ノ、指、定

黃、旗、子、不、板、指

根、袋、ノ、件、生、徒、ノ、指、一、定、
必、心、ノ、割、給

用、意、金、指、帶、ノ、件

赤、羽、軍、帽、一、色、其、美、之、八、十、五、ノ

不、之、後、出、件、兼、之、藥、不、指、帶、
ノ、件

台科具ツおのこ買入...
 内天也刻ノ際ニ梅丸...
 之ヲ遊々ニ方所...
 山東道... 継後...
 割ノ件
 馬一匹...
 馬一匹...

馬程用意ノ件
 如ク行不行...
 先著負...
 遊...
 遊...
 遊...

遊... 6
 遊... 12/18

十二月十八日 理外演習

學生法科 二百廿四名

山東學生 四十八名

計 二百七十一名

職員

劉君等 十七名

學生科 劉君等 五名

日記 職員

十一名

ボイイ 二名

學生科 二名

名科 石 法 文 房

ラヲ 併

馬車 一輛

一田

二百

代約 十二田

二百十二名
八百三十日名
三百三十田

四學生 二百三十名

名七十名 初

東
海
明
世
名
號

孫
子

山東
海
明
世
名
號
孫
子

建
統
一
日
書
子
十
分
也

一
日
九
分
三
十
分
也

山
東
學
子
世
名
號

牛崎子 1件
 杉島 紹介 1件
 湯井 旅 1件
 早山 1件
 金子 1件
 湯井 1件

17-40

25-0
 197 = 60
 192 = 50
 110
 140

1月 10日

湯井 1件
 金子 1件
 湯井 1件
 湯井 1件

共力
和介

足

巡神
共力
和介
件

共力
和介
件

共力
和介
件

共力
和介
件
40
25

一副社習等年進ノ件

一 地院、以并、行、法、名、政、法、見、取、同、ヲ、度

之、之、代、ノ、ル、ニ

一 蕭况已就刑門衛、巡捕長巡捕ハ

成ルルヲ採用スルヲ（行ニ）

一 王國英、劉廷彬、~~蔡~~

一 山東學生卒業ニ付、約定、指、研、受、的

方、并、之、文、分、配、ノ、件

付、予、副、反、習、ヲ、之、倉、

一 在山中尉一枚命袋受の書、送、到、ノ、件

一 使、事、報、件、公、保、ノ、件、

一 卒業生ニ因、之、通、知、書、送、送、ノ、件

附、予、入、学、者、指、名、ノ、件

一 津站千両券引替件

一 鏡口啓元ヲ以テ三ノ利取書ニ清

求云々

一 大電ノ辭令

杉田大電ノ山東州費甲ノ分

百五十元ノ監給ニ於テ引替ノ

心

論林 是ノ以テ後考賛家

工局ノ総辦 凡ノ世ノ科表

ヲ送ル

肅親王より精山少尉へ送る札状ニハ
必ス塩兵ニ充テントトテ望ムノ文字記入

キ

1 監物ノ持リノ二千両 ~~代價~~

湯陰瑞林代 千

(2) 中品ノ俸給ニ来々者ト交換シヨリ

フウコヤ

杉五ノ用途 80

40
20
60

一 徳川徳政ノ権限

(1) 来月分ノ俸給抽當費ノ印付

印付シヨリ

執事所廿七番地川井向方

所

留守中ノ子孫中ノ上ル何人

ハクキカ

諸向ノ子孫中ノ上ル

四月一日ヨリ十日迄大坂附近

滞り

大坂西御池橋詰

小ノ原水堂兵衛方

石川 祐三 持交

十日以後同日未ダマシ

東京滞り

3976
52
研究科也

一九九四年四月

来乞九の張徳群共此二付
書と此の紙

来上日の研究、高家、中世資料
持子、周、娘、弟、孫、息、子、の、研究科

一、時子、朝、の、海、の、清、り、り
高田、湯、治、士、の、清、治、長、知、ら、る、日、に

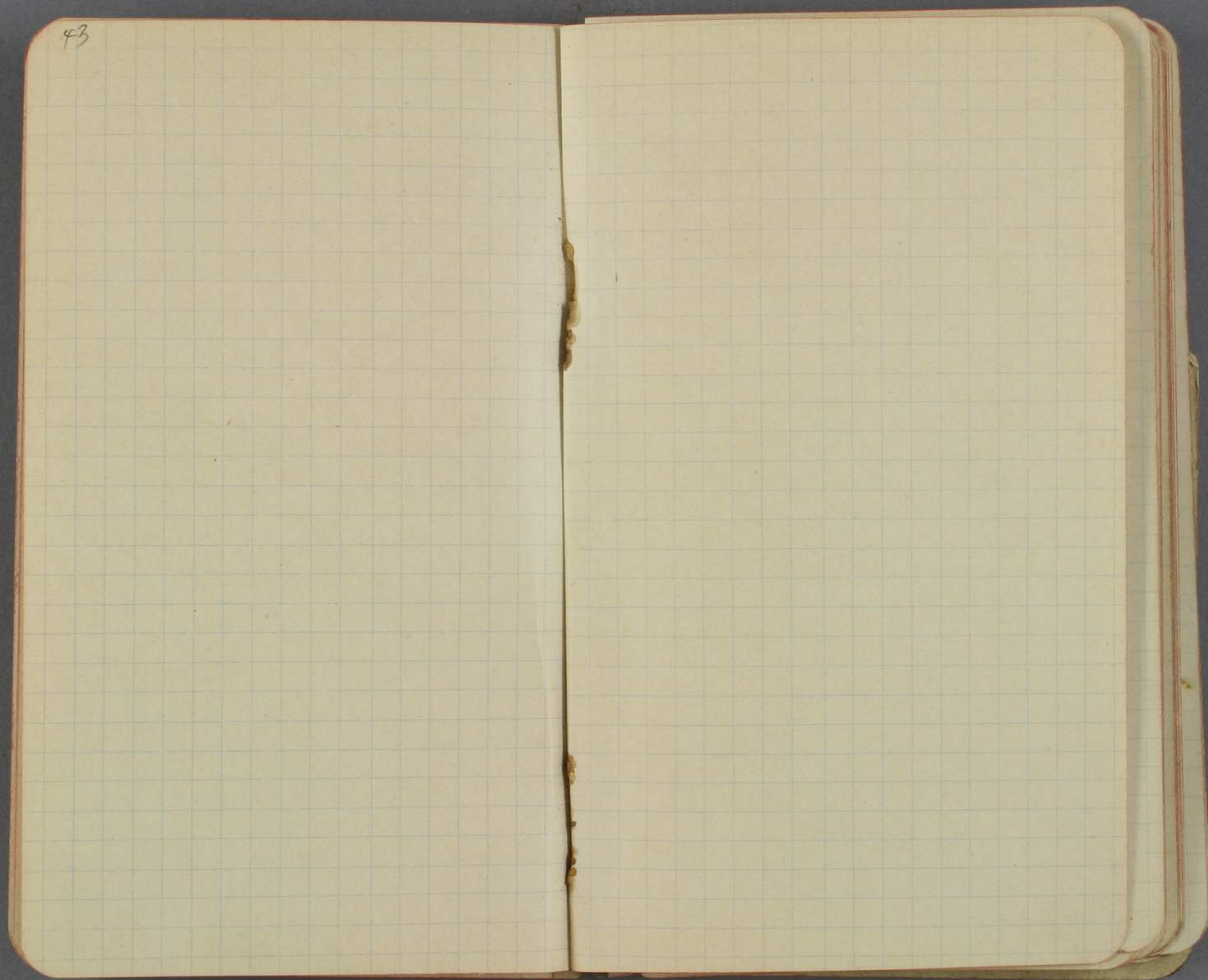
〇 健 鏡 堂 學 生 即 ち 興 隆 寺 住 持 也
乃 此 也
〇 研究科 / 信 念 寺 之 始 末 及 山 東 之 政 治 等
之 事 以 上 之 事 也

(1) 全故会返 / 件

(2) 寻福 (东与) 抄 / 件

(3) 遗抄 / 件

研究科入字 / 件



43

43

以下
4丁
白紙

久
松

女	囀
宍	托
=	
如	侍
り	侍
た	給
い	

東洋純陽新報臨時增刊

清國新報臨時增刊

乙種十九身

支那新報臨時增刊

支那新報臨時增刊

子能此

此支那新報臨時增刊

此支那新報臨時增刊

此支那新報臨時增刊

此支那新報臨時增刊

此支那新報臨時增刊

29

二十一年 總的支那新報臨時增刊

印校十三身

松崎博士著

同上

経済学大観

石原 七十五頁
印 七十五頁

全井博士著

三

全巻 七五頁

北 経済学

武向 三十五頁

井上博士著

表紙 伊原 山分

伊原博士著

印 四十頁

小松博士著

柳子 綴

七中博士著

五十五頁

金子博士著

上巻

表紙

経済学政策

印

高才

ワグナー、ブレシタノ共著

通 一百 大会 巻末

南谷博士著

八十頁
印 八十頁

同上

ハッテン

二月

印

銀行子金部 二十

有斐博士著

国法学

二册

上 一月七十五頁 (六頁)
下 一月二十五頁 (四頁)

吉田虎雄

支那貿易事情

一月

リテラ 四民友社

田尻博士

財政上金融

(五册)

二月 印十八頁

形地耕三著

東洋貿易地理

一月十五頁

彼方の和一大著

日本の南洋

四月十頁

5/ 松野博士
民法講義

一月十五頁

表紙所

同文後

抄送 识字 白定
 修 命 莫 若 集
 一 今 年 半 田 五 十 束
 八 今 年 完 三 十 束
 彼 向 所 回 一 九 五 十 束
 至 讲 学 院
 道 修 介
 和 号 讲 学 介

抄 送 房 子 共 五
 于 所 回 大 路 策
 一 田 五 十 束
 十 四 束
 茂 东 英 机 意
 一 田 八 十 束
 八 束
 法 及 通 隔
 一 田 八 十 束
 八 束

○外交時報

毎月一回 十三ア一回三十五頁
毎枚十二頁

第一巻 (白一号の十号)

第二巻 (白十号の廿三号)

第三巻 (白廿四号の廿五号)

第四巻 (白廿六号の四十七号)

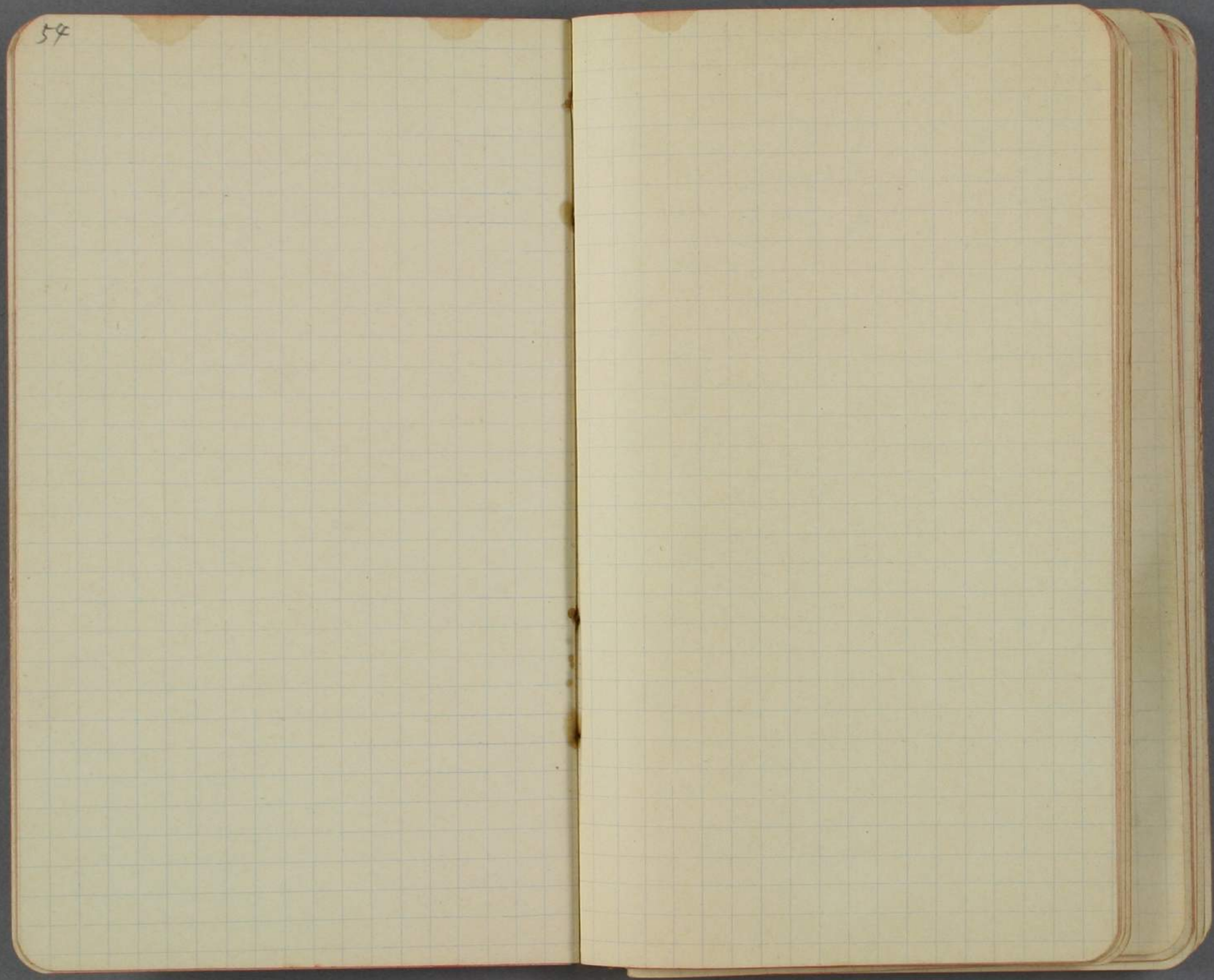
第六巻一冊 三三回五十五頁

第七巻 五冊四百頁

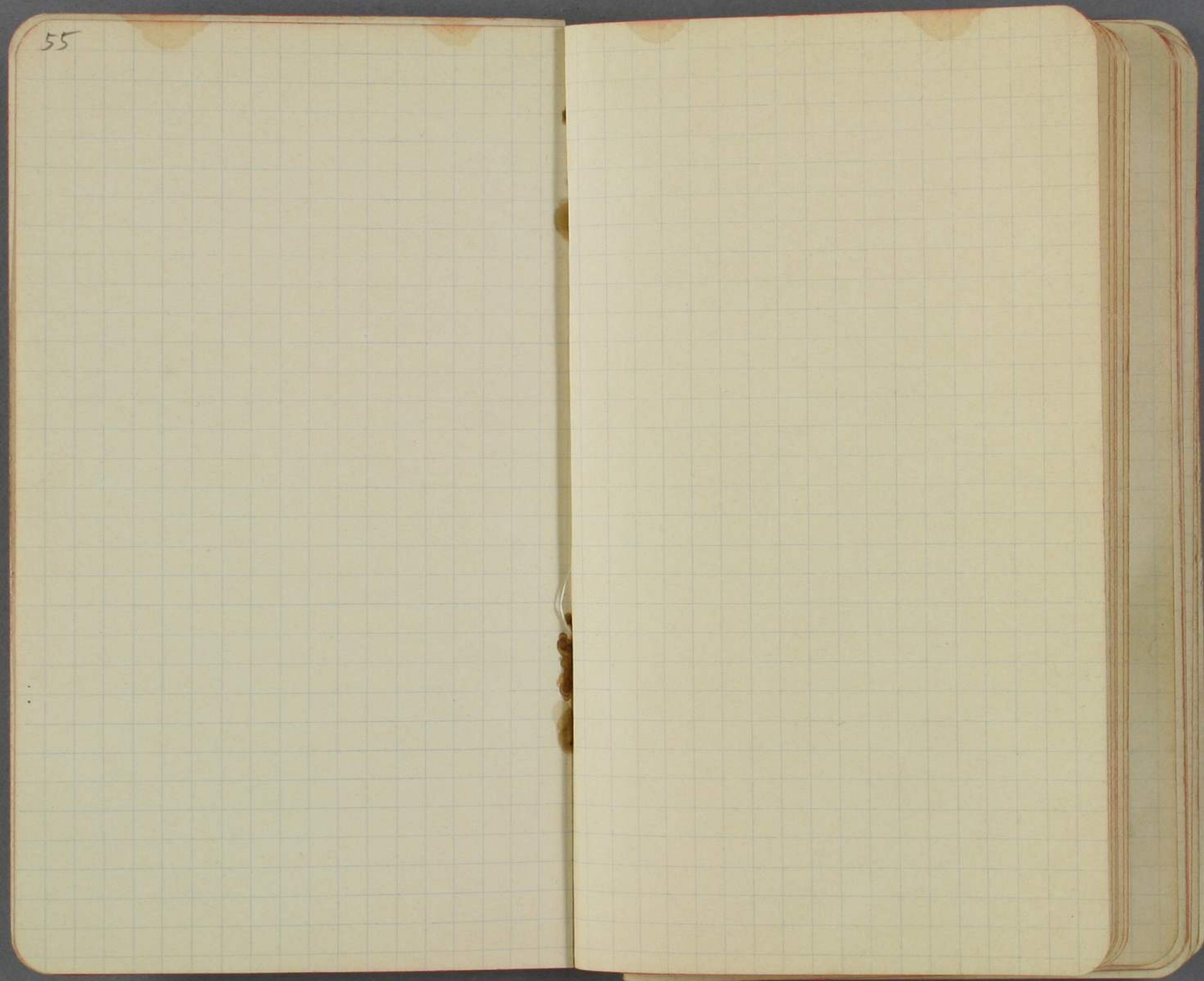
牛込早稲田大学内

北条信行 北

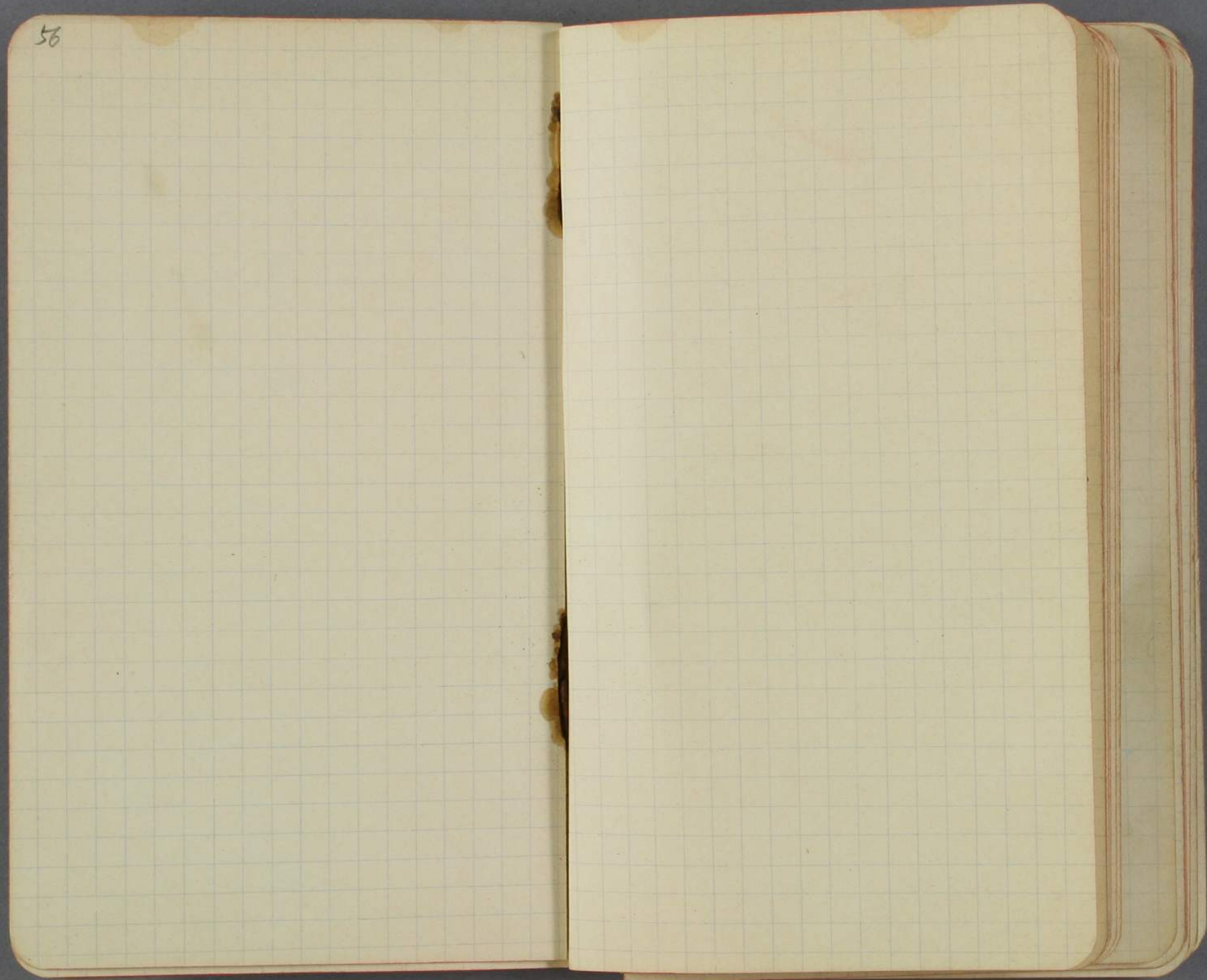
150	35
40	4
<hr/>	<hr/>
600	140
140	
<hr/>	
740	



54



55



56

廿八年十二月十五日的
学在津是日方(十一月分)

1000 两

麦入津是日方
日方, 不是)

信
记
行

十月三十一日的 (香港上海
记行 记是元)

1000 两

麦入, 记是元
不造

二两一钱

4 дупка \$ 5.5

鐵鍋 1.8

pydanka 3.5

2 умывалника

大的 0.4

0.2

粮 1.2

12.6

60

与儿理出
十月份

44 3 2 3

况书 21 元 计

3 9 2 2 3 5

8 1 6 . 0 5

8 1 6 . 0 5

同

学
生
津
帖
现
在
款

与儿理出

\$ 3 2 0 , 3 0

十、月 + 二、月 + 五、月 现出

共 核 款

\$ 1 , 7 8 5 , 9 4 , 8

十、月 + 二、月 = 支 美

收入

\$ 6 9 4 3 . 2 6 5

支出

4 3 5 7 . 5 9

林 500 - 接 亮 费

1 6 0 1 . 6 1 - 薪 水

6 0 5 . 8 2 5 - 宿 食

1 1 5 0 . 1 1 5 - 学 费

5 0 0 - 运 费

共 计

2 5 8 5 . 6 7 5
2 1 0 0 . 7 7 5

11
~~九月廿九日~~ 学生与番
 九月廿九日 续作

372 高 35 已收
 3000 元 - 2627.65
 = 372 元 35

	380
	250
X.	140
Δ O	130
Ac.	120+10
Ad.	110+10
duc	110+10
Δ Crow.	100
Kan.	80
M.	60+10
OK.	460+10

	1510
1464	96
<u>1560</u>	<u>1606</u>

46	元
+ 50	
<u>96</u>	1784

O. 60 (Karpin)
 A. 120 (Lophocarpus)
 Ad. 100 (Karpin)
 Lu. 100 (K. A.)
 C. 50 (H. Ad. 50)
 K. 70 (K. Lu 50)
 K. 35
 M. 60 (H. M 30)
 O. 60 (Karpin) 165
 X. 20 (K.)

 650
 120

 530

来客 15
 学生員 16

 31

27月14日 = 7-7" @ 20-40
 の係数 56
 シヤンロー = 1 dozen 15
 葡萄汁 = 1 dozen 15

号	30	650
瑞	25	210
依	20	171
五	50	1031
列	25	120
唐	15	911
茶	10	210
列	20	171
五	15	381
		165
	210	546

Egyptian 1.50
 American 65
 葡萄地 15

44.75

Milk 45
 牛奶 75

1.50

47.45

Knife

46

2.75

40

49.15

- 3

46.15

46.15

3

43.15

同 2 册 2 元 4 角

1000 tael

1000 / 400

1000 - 800 = 600

800 - 500 = 300

同 入 行
 元 角
 元 角
 元 角

64

现在世后款一

332

内环入-282

中等件-31 (控控日)

高等件-22 (")

282, 内中等件-控

控入日, — 22

27.60

茶 ~~茶~~ Kamada — 3.60

Mabarouya — .80

Nepramka — 3.50

洗面盆 — 1.

碗 — .45

皿 — 2.

瓦火回 1.80

碗火回 60

奶勺 60

menesnye 25

匙 1.50

砂攪 1.25

咖啡 ~~咖啡~~ 0.75

毛巾 6.50

27.60

30

公都額 Kyndykas

王家屯 Франциска

皇城子 Kyansentja

漢沙子 Maimaja

武倫 Kykan

岳門 Jomant

松林社 Cyung-E

塔納分 Manatja

新台城子 Cumanjer

蔡家洼 Kaidirou

双塔浦 Wjanrenny

巫家 Kynd

松林社 - 10.35

特別

14

2090

(22)