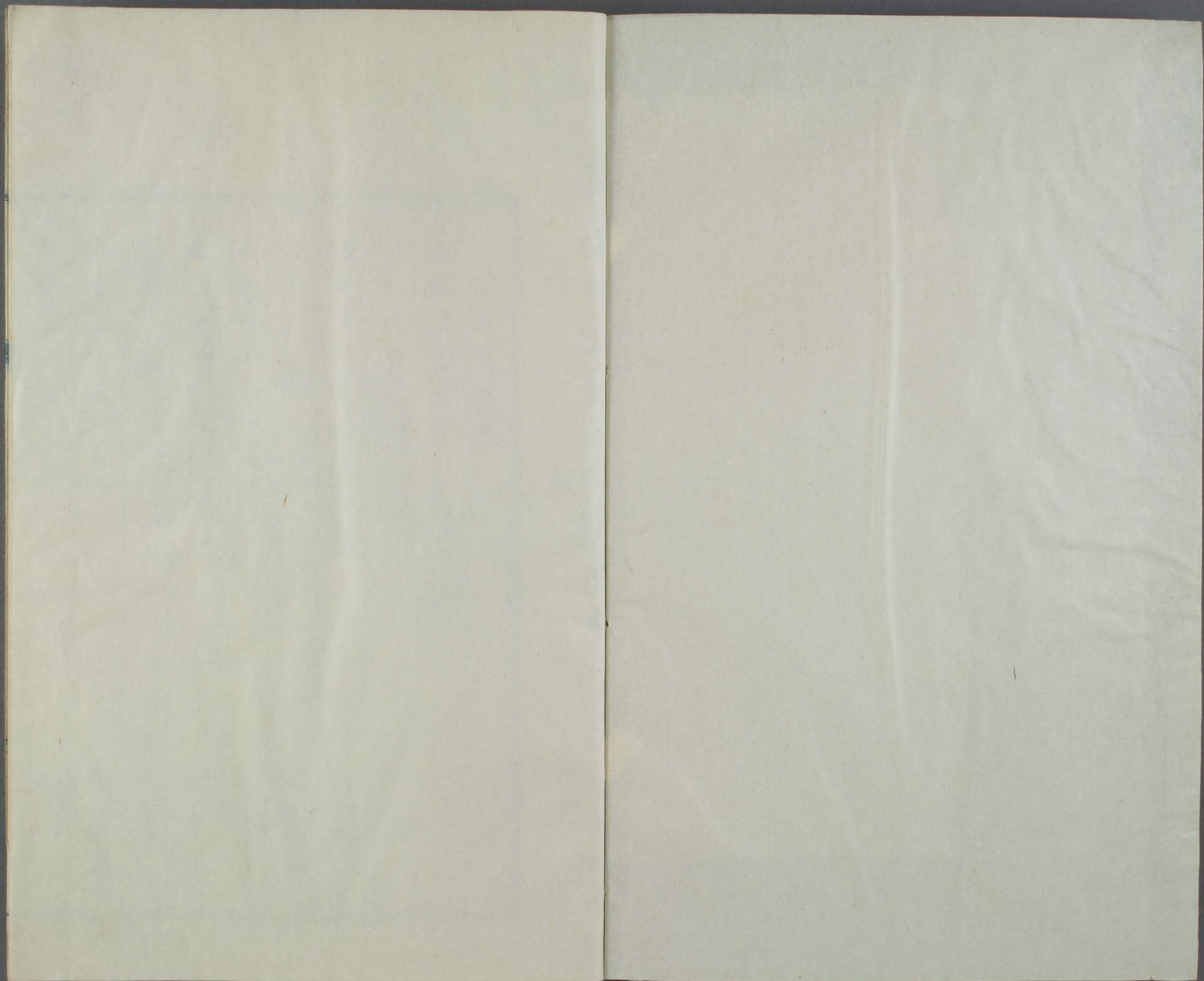


参考書目録

特別
14
2090
(14)





I. Census
II

1904

九	十	十一	十二	十三	十四	十五	十六	十七	十八	十九	二十
西伯利亚	西伯利亚	西伯利亚	西伯利亚	西伯利亚	西伯利亚	西伯利亚	西伯利亚	西伯利亚	西伯利亚	西伯利亚	西伯利亚
铁道	铁道	铁道	铁道	铁道	铁道	铁道	铁道	铁道	铁道	铁道	铁道
一九〇〇年刊	一九〇〇年刊	一九〇〇年刊	一九〇〇年刊	一九〇〇年刊	一九〇〇年刊	一九〇〇年刊	一九〇〇年刊	一九〇〇年刊	一九〇〇年刊	一九〇〇年刊	一九〇〇年刊
二五〇	一五〇										
?											

十、廿
出

九	十	十一	十二	十三	十四	十五	十六	十七	十八	十九	二十
西伯利亚	西伯利亚	西伯利亚	西伯利亚	西伯利亚	西伯利亚	西伯利亚	西伯利亚	西伯利亚	西伯利亚	西伯利亚	西伯利亚
铁道	铁道	铁道	铁道	铁道	铁道	铁道	铁道	铁道	铁道	铁道	铁道
一九〇〇年刊	一九〇〇年刊	一九〇〇年刊	一九〇〇年刊	一九〇〇年刊	一九〇〇年刊	一九〇〇年刊	一九〇〇年刊	一九〇〇年刊	一九〇〇年刊	一九〇〇年刊	一九〇〇年刊
三〇〇	二〇〇	三〇〇	四〇〇	一五〇	五〇〇	五〇〇	二五〇	七五〇			
?			?								

一
ハ
ー
ウ
シ
コ
ノ
石
ノ
系

西
ノ
系
三
種

イ
ウ
ニ
ウ
シ
ノ
系

古
物

石
ノ
系

三
〇〇

十
二
廿
出

