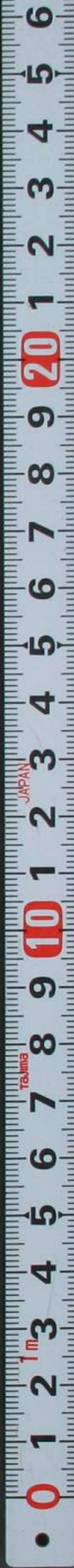
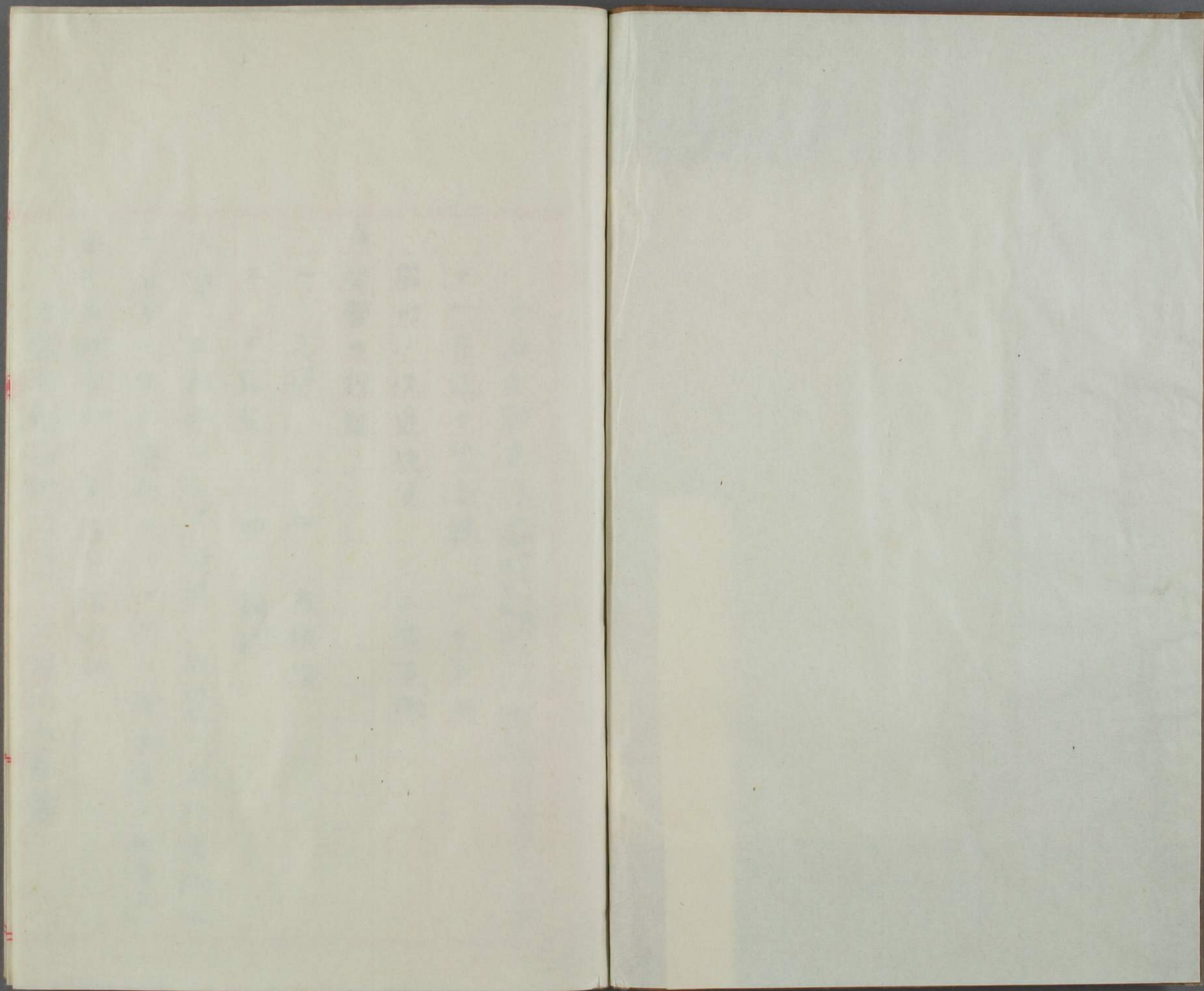


牛莊金融事情

特別  
14  
2090  
(12)





牛莊金融事情 (此等事十一月三日東京高野海外實業練  
習生橋本外三氏記)

十一月迄の貿易額 四千万兩

當時の流通硬貨 二百万兩

○ 貨幣の種類

一 元寶 二 大銀貨

三 小銀貨 四 銅錢

元寶ハ馬蹄銀ニシテ重量ハ標準ハ五拾叁兩五

錢(十兩ヲ以テ壹兩トス一錢ハ我九分ニ相當ス)

銅小五拾三兩、銅大五拾四兩

元寶ニ個(五兩)ニ付價格比較表

○大銀貨の増補は後  
 トシテ其際ナク通用ス  
 ●レトモ其際ナク通用ス  
 此一物ナク  
 信水為ニ輸出人員  
 社会、兩及可至西号  
 証ニ限ルカ故ニ其証  
 一物ハ至ニ其証  
 ノ為使ウベシ  
 此レトモ其証ニ使  
 可キカ故ニ其証ハ日  
 可証及至其証使  
 ヲ當用ス

大銀貨	七十八元五十仙	最高	七十五元
小銀貨	七十九元五十仙		七十六元
銅錢	八吊六百三		七吊八百
大銀貨	各種	各種	各種
小他貨	各種	各種	各種
元寶	七十三兩		六十八兩
小銀貨	百〇四吊		九十八吊
銅錢	六吊		五吊四百
小銀貨	價格各	種	種

海學堂製

銅錢	六吊		五吊四百
大銀貨	百〇二吊		九十六吊
元寶	七十二兩		六十七兩
小銀貨	各種	各種	各種
銅錢	各種	各種	各種
銅錢	各種	各種	各種

○銅錢 教子ノ種あり大十ニ直徑八分以

上小十ルハ四分ニ充テス 價格亦同一十レト  
 七小十ルモノハ大十ルモノト混合セサレハ運  
 用セス  
 稱呼ハ百六十文ヲ以テ一吊錢ト唱ヘ十六文ヲ  
 以テ一百錢ト稱ス故ニ某品ノ價格七吊錢又ハ  
 八百錢ト稱スルハ三千百貳拾文又ハ三百貳拾  
 八文ノ事ニ  
 價格ハ他ノ貨幣同様に相場ヲ異ニス外未ダ  
 ノ殊ニ注意スルハキハ其兩及他銀貨ニ對シテ常ニ  
 各利ノ相場ヲ既知スルコトニ例セハ兩ト銀貨

海軍堂製

トノ相場五拾七兩五錢ニ付七拾七元十レトキ  
 壹兩ニ對スル銅錢價格八吊貳百錢十レハ理論  
 上ニ元ト銅錢ノ交換價格ハ五吊六百九十ヲサ  
 ルハカラス然ルニ此場合ニ於テ元ノ銅錢ニ  
 對スル相場五吊六百十レコトアリ又ハ五吊五  
 百五十レコトアリ即チ兩ト銀貨ノ相場ヨリ五  
 十ニ差支ノ銀貨ニ對スル相場ヲ算出スルトキ  
 ハ一元四角三分余トナリ又ノ銅錢相場及銀  
 貨ノ銅錢相場ヨリ算出スルトナリ即チ  
 一元四角八分余トナリ同時刻ニ拾七五分ノ元

也了り

貨物ノ大引ハ幣ニ兩ヲ以テ計算シ外國トノ  
為替取付モ亦取付各種貨幣ニ換算スルカ取  
ニ兩ハ本位ノ如ク見エレトモ實際ハ各種貨幣  
價値ノ標準ハ銅錢ヲ基礎トシテ定マルカ如シ  
清人ハ兩ノ銅錢ニ對スル交換力大ナルトキハ  
兩騰貴ニタリト云ヒ銀貨ノ銅錢ニ對スル交換  
力大ナルトキハ銀ニ銀貨騰貴ニタリト稱ス故  
ニ某品ノ價格從來ニ之ナリシヲ九角ニ對即  
スルモ銀貨騰貴ニ以テ銀貨ニ之ニ對スル銅

錢交換銀貨ニ現今ノ九角ニ對スルトキハ決  
シテ其貨物ヲ以テ下降セリト思惟セスト云フ  
此レハ兩ノ重ニ外國貿易ニ於テ如位銀トレ銅  
錢ハ内國ニ於ケル如位ト見ルコソ適當ナリ也  
ハ

銀爐

銀炉所ナ銀行ハ

協盛源	裕盛長	義記	銀炉所ナ銀行ハ
世昌德	恒義利	度豐源	
永惠与	天合益	東和太	
裕盛源	長源盛	恒義福	
恒有為	大盛亨	裕盛增	

義順東

此上十六戶各二万兩以上六万兩ノ頃本合  
計約七十万兩

此等銀行ハ紙幣ヲ發行ス其額大ナルハ五帛文<sup>拾</sup>

帛ハ十<sup>二</sup>帛<sup>三</sup>帛文ニ至ル若クハ銀元ハ一万帛

印<sup>十</sup>約五万兩ニ上レトモ此紙幣ハ人大貸銀<sup>支</sup>又

ハ零買ニノ之通用ス

高業<sup>ハ</sup>總<sup>テ</sup>口<sup>約</sup>ニ<sup>テ</sup>行<sup>ハ</sup>シ<sup>ル</sup>者<sup>ヲ</sup>授<sup>受</sup>スルコト

ナ<sup>シ</sup>トモ<sup>ハ</sup>同業<sup>者</sup>ハ庶<sup>幾</sup>シ<sup>テ</sup>其<sup>業</sup>ヲ<sup>進</sup>

没<sup>セ</sup>シ<sup>ム</sup>

海峽堂製

全銀授受ノ際ニ用<sup>ル</sup>兩ニ三種アリ

現元<sup>字</sup> 過鑄銀 過禮現銀

現元<sup>字</sup>ハ元<sup>字</sup>ノ銀塊ナリ

過鑄銀ハ無<sup>形</sup>ノモノニシ<sup>テ</sup>一<sup>片</sup>ノ紙片ス<sup>ラ</sup>

授<sup>受</sup>ス<sup>ル</sup>口<sup>約</sup>ニ<sup>テ</sup>於<sup>テ</sup>引<sup>キ</sup>完<sup>結</sup>ス<sup>ル</sup>所<sup>ノ</sup>紙<sup>片</sup>ヲ<sup>呼</sup>

ナ<sup>リ</sup>

過鑄現銀ハ現元<sup>字</sup>ヨリ抗<sup>紙</sup>運<sup>送</sup>費<sup>及</sup>鑄<sup>造</sup>費

ヲ<sup>引</sup>去<sup>リ</sup>タ<sup>ル</sup>所<sup>ヲ</sup>過鑄銀ニ對<sup>ス</sup>ル現銀ニシ

テ是亦無<sup>形</sup>ノモノナリ

現元<sup>字</sup>ノ用<sup>途</sup>ハ十<sup>餘</sup>條<sup>條</sup>幣<sup>十</sup>條<sup>十</sup>上海<sup>兩</sup>對<sup>ス</sup>

ル所切左ノ如シ

上海兩千兩ニ白

牛莊兩

九百四十兩

九百八十五兩

此は約交勅ノ主要多國ニ過鑄銀波算期ニ近ク

ニ從ヒ漸次騰貴シ決済法了後五々ニ下為スル

ヲ常トス

過鑄銀ニ定期押付形ト解同用ヲ爲ス例也

ハ甲乙ニ高人アリ甲ヲ乙ニ向ワシ化押フヘ

キ金額一萬兩アリトセシニ甲ニ只口既ヲ以テ

余ニ某銀行ト取引スルモノ取某銀行ニ於テ之

ヲ受取ルヘシト五ニ換銀體ニ人ヲ地セテ自己

ノ權利ニ屬スル銀額ノ一部分ヲ割キテ乙高人

ハ振替ヘシトコトヲ請取ス志モ甲ニ預メ換銀體

ニ預金アルカ又ニ一種ノ約束アルニテアウサレ

ハ不可ナリ銀體ニ以通知ニ接シ甲ヲ何ノ証

據ラセ取ラス只帳簿上甲乙ノ貸借ヲ將記スル

ノ之ニハ以際甲ノ言ノ實否ヲ銀體ニ就テ確ソ

カ悉クナレハ有用ノ時ニテ預メ金ヲカ又ハ乙

高ノ取引銀體甲高ノト異ナレハ乙高ノ請取ニ

依リ互銀體高ニ交換ヲ用キ貸借ヲ用ヒスルニ



ト我回ニ異ナラズニ紙ニ紙ハ手紙ヲ若シ彼ハ  
 口紙ヲ以テ事ヲ糸スルノ義アルニ且ツ其地  
 ハ一年三四回ノ勤定期ノ定メ平年ハ万般ノ取  
 引皆道徳銀ヲ以テ為セ勤定期ト紙ニ紙元字ヲ  
 取付クル者甚々稀ニシテ唯定期ノ勤生ニ付換  
 スルノミナレバ其決算モ各銀燈石ニ於テ帳簿  
 ヲ取付ルニ差款ノミヲ取銀ニテ至拂ハハ是レ  
 トス  
 過銀ノ決算期ハ陰曆三月一日六月一日九月  
 一日及十二月一日ノ四期ニ限ラルト紙ニ所有者

海峽堂製

者ハ何物ニテモ取銀引替ヲ請取スルコトヲ均  
 取<sup>期前</sup>此際ニ割引ヲ為ス以割引割合ヲ加色ト  
 云フ  
 加色ハ日々市中ニ一定ノ取分アリ其取分ハ取  
 銀ノ取分大ナルトキ倍取シ小ナルトキ下落ス  
 ルコト勿論ナレトモ平大取勤定期ノ翌日取モ  
 大ニシテ漸次取勤定期ノ近クニ從ヒ下落シ  
 道ニ皆無ト為ル是レ勤定期ニ近クニ從ヒ漸次  
 取銀ニ密接シ来リ其当日ニ止レハ全ク取限ト  
 全一物ト為ル取分ナリ今左ニ去ル陰曆九月一

十九日	一五〇	七〇	五
十八日	一五五	七五	六
十七日	一六五	七〇	四
十六日	一六五	八〇	六
十五日	一六〇	八五	八
十四日	一七五	七八	一〇
十三日	一六〇	九五	一二
十二日	一六〇	九五	一五
十一日	一七〇	〇〇	一三
十日	一六〇	三〇	一八

日	ヨリ	十一月	末日	ニ	ハ	ル	お	例	ヲ	示	サ	ン
九月	二〇〇	一四	五	二〇	四	〇						
八月	二一〇	一四	五	四	〇							
七月	二二〇	一四	五	四	〇							
六月	二三〇	一五	〇	四	〇							
五月	二二〇	一六	五	四	五							
四月	二二〇	一七	〇	四	八							
三月	二二〇	一七	〇	四	八							
二月	二〇〇	一八	〇	六	二							
一月	二〇〇	一七	五	六	三							
	九月	十月	十一月									

廿九日	一七〇	六八	十二
廿八日	一六〇	六八	十二
廿七日	一五五	六五	十二
廿六日	一四五	六五	十二
廿五日	一三〇	六〇	十二
廿四日	一二〇	六〇	二
廿三日	一二〇	五五	二
廿二日	一三五	五五	三
廿一日	一三五	五五	三
二十日	一四〇	六八	四

海業堂製

三十日 六八

去レハ物價ハ過銀ニテ唱ヘラル、カ好ニ例  
セハ銀系ね場ヲ七十取ト云フトキハ即チ現銀  
ヨリ上記ノ加色ヲ控除シタルモノナリ故ニ本  
邦ヨリ貸物ヲ輸ハスルニ加色ノ何タルヲ取  
レ共相論ヲ加算スルコトヲ爲ルヘカラス  
尚ホ銀鑛ハ上海其他ノ各港ト聯絡ヲ通シ爲替  
事業ヲ営ムカ故ニ過銀ノ使用ハ市中ニ限ラ  
ルレトモ之ヲ上海其他ニ送付シ送金ニ於テ後  
地ノ代金ニ充テ又ハ現銀取付ヲ爲スコトヲ得

ルノ便アリ今左ニ上海与ト牛莊兩トノ一節字  
 期官ニ記ケル相場ヲ示シ之但ニ上海兩ニ之来  
 九六銀牛莊兩ニ九八銀ニ之ヲ共ニ現元字ノ五  
 均ナリ

上海兩千兩ニ付牛莊兩高紙銀表

請磨九月一日 牛莊兩 九百八十兩

同 四日 九百四十兩

同 十一日 九百四十五兩

同 十八日 九百五十兩

同 廿五日 九百六十二兩

海興堂製

十月三日	九百五十五兩
同 十日	九百七十兩
同 十七日	九百七十五兩
同 廿四日	九百七十五兩
十一月一日	九百六十二兩
同 八日	九百六十一兩
同 十五日	九百六十一兩
同 廿二日	九百六十二兩

各地ノ請磨ハ概ニ上海ニ相成ヌハニ亦ナリ  
 其取付一週百毎ニ変動スルモノナリ

ルカ又ハ他ニ聯結ヲ有スルヲ以テ却却トノ金  
 銀の引ハ過半上海ヲ運テ定了ス故ニ為替取  
 ノ如キモ一ニ上海取揚ニ由リテ左右セラル  
 竟如却一輸出スル豆豆物ハ為替ニ上レトモ  
 却取ハ一旦上海ヲ運テ香港一輸入セラルカ  
 故ニ為替ノ平均上上海ヲ迂回スル方便利ナル  
 ニ由ルナラン  
 過銀現銀ハ過銀銀ニ對スル現銀ノ謂ニ之テ亦  
 無能ノ者ナリ今其稱呼ノ由来ヲ尋ハルニ銀行  
 ニ能テ運送ノ地ヲ取銀ヲ収メ之ヲ馬蹄銀ニ

海樂堂藏

鑄造スルニハ為替ノ勞費ヲ要スルニ由リ  
 取引ハ皆過銀銀ナリヲ以テ此勞費ヲ要セスト  
 雖モ銀行自身ハ之ヲ媒介者ナリカ故此勞力ヲ  
 省クハ今自己ノ取銀トシテ現文宛掛後ノ際之  
 ヲ控除シタルニ始マルト云フ故ニ為印ハ以現  
 銀ト過銀現銀トノ差額ハ一ニ銀行ノ取揚ナリ  
 ニ毛掛此亦通現銀不足ヲ感シ銀行之ヲ吸取セ  
 ントスルニ方リ預入ノ時ハ正味ノ現銀ノ價格  
 ヲ以テ之掛出ノ際ハ為替ヲ控除スルノ手續ヲ取  
 ルトキハ到底好結果ヲ収ムル難クカ故

銀行よりモ亦普通人民に向ヒ其差額ヲ与フ  
 ルニ心リ白紙ニ改令ノ如ク過價現銀ナルモ  
 遠ニ一ケノ称呼ハナリ日ニ其れ場ヲ凡ルニ至  
 レリ此レトモ此過價現銀ナルモハ引ノ際用  
 ヒサラニト欲スレハ用ヒルノ必要ナク普通商  
 人ヨリ凡ルトキハ深ク研究スルノ價値ナキモ  
 ノナリ

牛花港ニ於テ債務ヲ汽船、積込ニ或ハ陸揚セ

買口債

ントセハ種別ニ由リ高下アリト雖モ其費用ハ  
 一定ノ額アリ此レトモ毎年開港後及開河前一  
 ニヶ月ノ寒氣尚残キハ故一割乃至二割ノ割増  
 ヲ要ス則チ重要ナルモノナリ

品名	通常賃銭	氷降後賃銭	小雪後賃銭
元豆(每石)	四吊四百	五吊四百	五吊四百
青豆(〃)	五吊五百	六吊	七吊五百
小豆(〃)	五吊五百	六吊五百	七吊五百
瓜子(〃)	六吊六百	七吊六百	八吊六百
豆餅(百斤)	四吊五百	五吊五百	六吊五百

芝麻 (每石)	六吊六分	七吊六分	八吊六分
豆油 (十二斤)	一吊	一吊一分	一吊二分
全 (中) (每担)	二吊	二吊一分	二吊二分
全 (大) (每担)	三吊	三吊一分	三吊二分
藻材 (二百斤)	一吊	一吊一分	一吊二分
昆布 (每包)	一百	一百一	一百二
山卷絲 (每担)	一吊二分	一吊三分	一吊四分
廣東雜貨 (每担)	八百	九百	一吊
雜貨 (每担)	九百	一吊	一吊一分
棉絲 (每担)	一吊	一吊一分	一吊二分

海興堂製

マツチ (每担)	九百	一吊	一吊一分
花其布 (每担)	六百六	七百六	八百六
折連布 (每担)	五百五	六百五	七百五
金 (二百斤)	十吊	十一吊	十二吊
銀 (一)	六吊	七吊	八吊
鉛 (每担)	六百六	七百六	八百六
針 (一)	六百六	七百六	八百六
茶葉 (每担)	四百四	五百四	六百四
米 (四斗)	四百四	五百四	六百四
洋燭 (每担)	六百五	七百五	八百五

烟子(三十五)

一吊五百 一吊六百 一吊七百

六ノ外羽者ノ種類アリト雖モ皆之ニ準ス者平

常ト能モ人夫或ハ良船ノ不足ヲ見ルトキハ多

少ノ増減アリト知ルヘシ

次ニ牛花ノ貨物仲買手材料ニ在ル如シ

之豆、青豆、小豆、瓜子、芝麻、豆餅、豆

油、菜油、昆布、山卷線、棉糸、花共布、

打連布、桑葉、米、烟子

以上賣上金額ノ百分ノ二

海雲堂製

以上賣上金額ノ百分ノ三

大表ニ由レハ仲買手材料ハ日本、比ノ稍高價

ナルカメシト雖モ当地方ノ習慣トシテ仲買人

ハ惣テ高人宿ヲ至テ着ニ遠来ノ高人貨物ヲ賣

買セント欲スルトキハ材料ニテ宿泊セシメ且

貨物ノ估揚又ハ積込ヨリ之カ保差マテ親切ニ

斡旋シ花器種ノ如キハ常テ要求スルコトナキ

カ故ニ当地方ノ事情ニ通セサル者モ為却ヨリ

無用ノ冗費ヲ抛リコトナク安心シテ貨物ヲ賣

買スルコトナク均ルハ甚々便利ニ感スル所ナリ



尚俟其買賣之計也十利益ノ有無一因テ其人  
 ノ稼量如何ニ下リト雖モ牛莊高麗界ニハ前モ  
 外來者ノ注目スヘキ一事アリ俟其如何日々  
 全市ヲ通シテ一字スルコト是ナリ日本各邦會  
 ニ於テモ俟其如何時ニ刻ニ變動シテ已マ  
 サレノ間自ラ一貫ノ如何ニ了ラスト雖モ  
 何人ニ能ク賣リ能ク買ヒ得ル乎ノ如何ニ了ラ  
 ス院ヲ買取ノ時ニ市中如何ト賣者ノ唱フル  
 正ト大差ナキ能ハス市中一貫ノ如何ニ了ル  
 へキ程ナキモ客多ニ其兵一ヲ知ル能ハスレテ

