

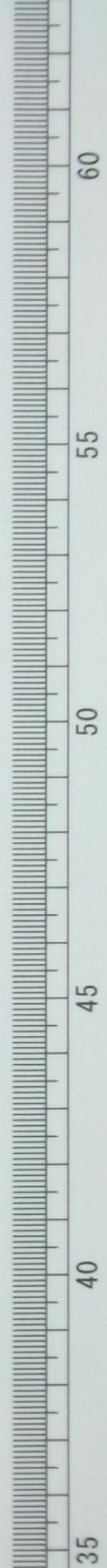
大東亞書類綴述

明治三十五年八月

圖書館



特別  
14  
1919  
933

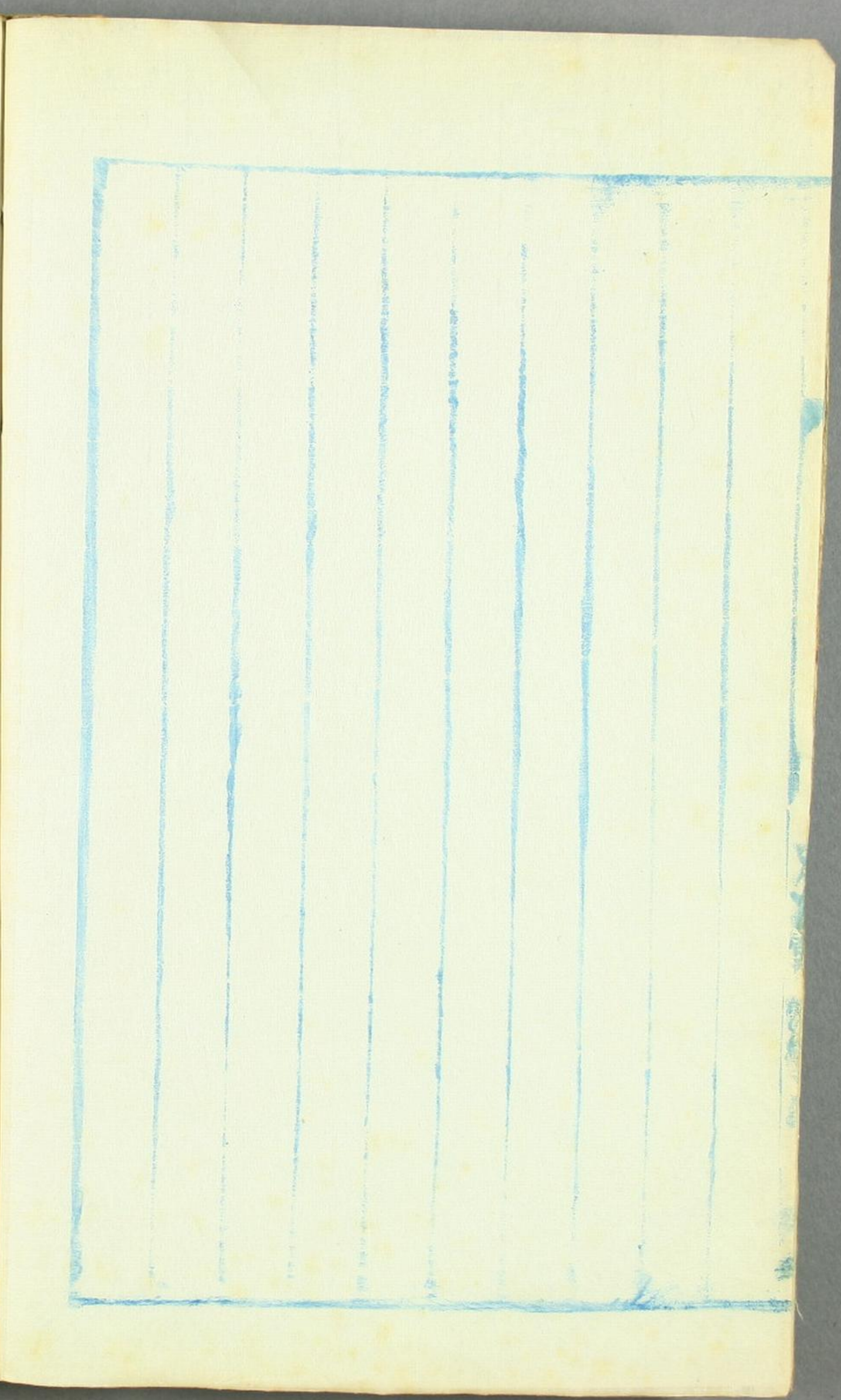
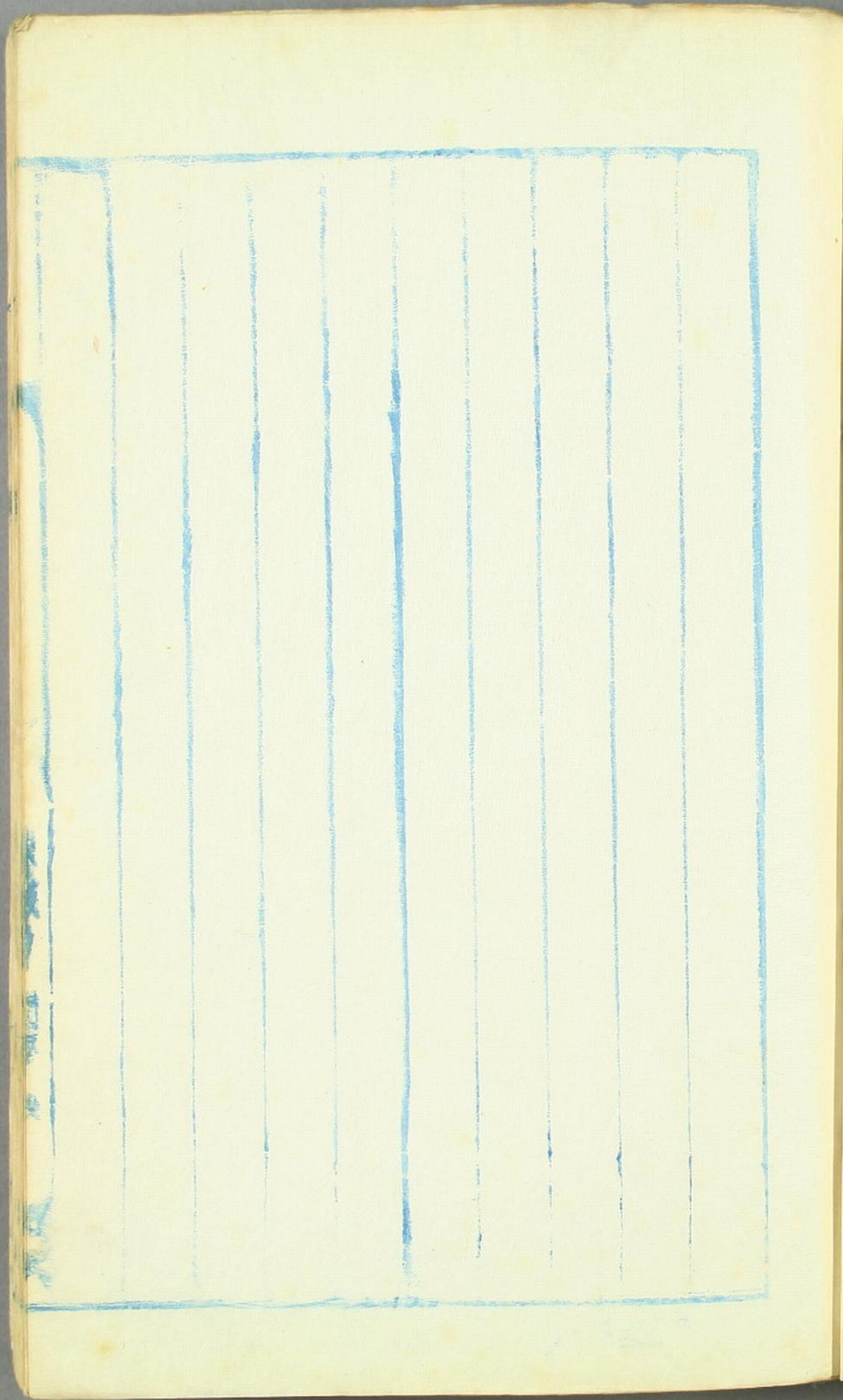




14  
1919  
933

東京專門學校圖書室ラ圖  
書館ニ變更セシ時ノ書類  
設備ニ就テノ諸案

010170048387



一同政令圖書に關スル件

新圖書館設置ノ概トシテ同政令圖書ト本校  
圖書トノ區別ヲ設シ特ニ同政令員ヨリ會費  
ヲ徴スルノ制ヲ廢スルハ圖書整理ノ上ニモ圖書  
館利用奨励ノ為メニ得策ナル事  
之レヲ可トスルニ於テハ

差支ラズ左ノ方法ニ依リテ處分スルニ外ナシ  
同政令委員ヨリ會シ其ノ決議ヲ以テ同令ノ新  
書ヲ採ケテ各校ニ獻納セシムル事



一 毎年得共来々協会ニシテ學生ニ紀念圖書ヲ寄附セシ  
ルヲ以テ永ク慣例トナスベキ事  
一 車庫修金ノ若干額ヲ回方購入費ニ充ツベキ事

同致會員加入年別表

明治二十四年自一月至三月

一八一 名

二十五年

二〇〇 名

二十六年

一五八 名

二十七年

一二〇 名

二十八年

一三二 名

二十九年

一三二 名

三十年

一八五 名

三十一年

一七四 名

三十二年

二四六 名

三十三年

二七七 名

三十四年

三二三名

三十五年自一月至六月

九八名

合計 三十四年

三二二六名

外

明治二十三年末迄

八二二名

一 館務ノ分掌并ニ帳簿類ノ新調ヲ要スル者  
右二項ニ関シ案ヲ立ルニ左ノ如シ

- (一) 図書館事務ノ分掌ニシテ
- (二) 帳簿ニシテ

八月四日

(一) 図書館事務分掌之事

一 図書館事務ノ分掌掌事ヲ別ツテ左ノ如シ

(一) 庶務

(二) 閲覧

(三) 會計

一 庶務ノ分掌掌事ノ事項左ノ如シ

(1) 内外図書並雑誌新聞紙ノ注文

(2) 新購図書ノ申込ヲ受ケル事

(3) 内外新刊圖書書名批評集之事

新刊目録



- (4) 内外書牘ノ目錄莫集ノ事
  - (5) ~~新~~著者ノ書牘ノ整理ノ事
  - (6) 圖書寄贈者ノ謝状為之ノ事
  - (7) 圖書領之圖書ノ通信往復ノ事
  - (8) 圖書領之圖書ノ廣告ノ事
  - (9) 書目閲覧票交付ノ事
  - (10) 館員勤怠ノ件
- 一 閲覧ニ屬スル管掌事項左ノ如シ
- (1) 書庫・開閉・鎖鑰・保管ノ事
  - (2) 圖書貸出ノ事

東京大学  
図書部

- (3) 閲覧室・監習ノ事
- (4) 書庫ノ出入スル者ノ甄別ノ事
- (5) 圖書換出ノ監習ノ事
- (6) 貴重書檢査ノ并ニ閲覧ノ監習ノ事
- (7) 官報及内外新聞誌ノ整理
- (8) 製本系ノ修繕ノ要スル圖書ノ選擇
- (9) 新著圖書ノ揭示ノ事
- (10) 新著ノ圖書ノ著者簿ニ登錄ノ事
- (11) 書目索引ノ調査
- (12) 閲覧統計表ノ調査

一 會計ニ係ルル次第

(5) 毎年度豫算ヲ編成スル事

(1) (2) 内外圖書並雜誌類購入スル事

(3) (3) 圖書ノ製本修繕ヲ行ハス事

(2) (4) 常備品並消耗品購置スル事

(4) (5) 圖書支拂ニ係ル未収合計部傳票ヲ行ハス事

此外館員全般ノ共同責任トシテハキ事項ハ左ノ如シ

(一) 圖書ノ保護

東京大学

(二) 曝書

(三) 書庫館内ノ掃除

(四) 盜難火災ノ防止

三 帳簿之部

一月錄 = 閱工帳簿

洋書目錄

和漢書目錄

教課書目錄

貴重書目錄

寄託書目錄

新聞雜誌目錄

二 閱覽事務并庶務三閱覽帳簿

一 洋書番號帳

和漢書番號帳

豫定購求圖書簿

日

洋書注文帳

和漢書注文帳

寄贈書控簿

日

圖書到看簿

洋書部

和漢部

洋書部

和漢部

洋書部

和漢部

洋書部

和漢部

洋書部

圖書到看簿

雜誌到看簿

新到雜誌到看簿

洋書貸出簿

和漢書貸出簿

閱覽日表

閱覽票度簿

要件日誌

和漢部

外國部

外國部

一 會計事務・関之帳簿

金 銭 出 納 簿

圖 書 購 入 簿

洋書之部  
外國雜誌

圖 書 購 入 簿

和漢書之部

外國新聞雜誌購入簿

館 費 仕 掛 簿

備 品 変 換 簿

會 計 日 志

東洋堂

一 市 場 為 出 入 自 々 手 扱 入 帳 簿 二 種 の 目 録  
付 部 別 冊 數 種 類 等 と 細 査 せ し 事 左 の 甲 乙  
二 表 を 得 け ば

八月五日



總計	二三四八	七九九八	二五	七五	六一	七七	七七	四七	七一	一一	一一
詩書	九三	五六六	三	四	一	一	三				
雜書	一八三	三一〇	一	一	六			五			
總部	二五一四										

乙表

市島文庫圖書冊數調

子類	經書	佛書	國文	國語	法帖	語學	作文	小說	俗文學
冊數	四九十五冊	三十四冊	廿五冊	外二卷函	百四十七冊	千〇廿十冊	外二卷函	三十九冊	外二卷函
子類	經書	佛書	國文	國語	法帖	語學	作文	小說	俗文學
冊數	四九十五冊	三十四冊	廿五冊	外二卷函	百四十七冊	千〇廿十冊	外二卷函	三十九冊	外二卷函
子類	經書	佛書	國文	國語	法帖	語學	作文	小說	俗文學
冊數	四九十五冊	三十四冊	廿五冊	外二卷函	百四十七冊	千〇廿十冊	外二卷函	三十九冊	外二卷函
子類	經書	佛書	國文	國語	法帖	語學	作文	小說	俗文學
冊數	四九十五冊	三十四冊	廿五冊	外二卷函	百四十七冊	千〇廿十冊	外二卷函	三十九冊	外二卷函
子類	經書	佛書	國文	國語	法帖	語學	作文	小說	俗文學
冊數	四九十五冊	三十四冊	廿五冊	外二卷函	百四十七冊	千〇廿十冊	外二卷函	三十九冊	外二卷函

一 歷史傳記

千八百七冊

歷史傳記

千八百七冊 外八帙

一 地志紀行類

八百九十六冊

地志

七百六十五冊

紀行

三百一十四冊

一 支那詩文類

九百九十九冊

詩文

七百五十六冊

詩話

六十七冊

石錄

四十七冊

東洋書局製

詩策

八十冊

詩類

四十九冊

一 隨筆叢書

千七百十六冊

隨筆叢書

九百五十六冊

故實及考終

七百六十一冊

一 字彙類書書目

四百六十一卷冊

字彙類書

四百一十冊

書目

五十一冊

外七部





F	10.	Literature.	(F)
K	11.	Religion	(N): (L)
L	12.	Philology.	(G)
M	13.	Natural Science.	(K)
N	14.	Arts, useful & Fine	(M)
O	15.	Dictionaries & Reference Books.	(P)
P	16.	Newspapers & Magazines.	(S)
Q	17.	Museums	(R)
R	18.	Statistics	(Q)
R	19.	Text Books.	(O)

備考 在来 部門 改

A.	1.	History	A	History & Biography
B.	2.	Jews.	B	-
C.	3.	Philosophy.	C	Ph. Logic & Aesthetics
D.	4.	Politics.	D	-
E.	5.	Economics.	E	-
F.	6.	Literature.	F	-
G.	7.	Linguistics.	G	Philology.
H.	8.	Geography.	H.	Geography + Travel.
I.	9.	Mathematics.	I.	Education.
J.	10.	Chemistry.	J.	Psychology & Ethics
K.	11.	Physics.	K	Mathematical Sci.

I. 12.	Biology.	
M. 13.	Geology & Mining.	
N. 14.	Cosmology.	
O. 15.	Engineering & Architecture.	
P. 16.	Dictionary.	O. Text Books.
Q. 17.	Atlas & Maps.	P. Misc. & Reference Books
R. 18.	Miscellaneous.	Q. Statistics
S. 19.	Magazines.	R. Miscell. S. News. & Misc.

宋書

備考 在宋書

和漢書部門

伊	第一類	歷史及傳記
呂	第二類	地理及旅行附地圖
波	第三類	經書子類
仁	第四類	哲學及宗教
保	第五類	法律
造	第六類	政治
登	第七類	經濟附商業
知	第八類	統計及年表
利	第九類	教育文學及語言
奴	第十類	教子

留	才十一類	博物志
於	才十二類	小說
和	才十三類	雜書
加	才十四類	字書
此	才十五類	新書
〃	才十六類	雜誌
以上		

東漢書

和漢書部門 (修正之分)

- 第一類 歷史及傳記
- 才二類 地志 紀行及地圖
- 才三類 宗教 神道 佛教 耶教 基督教
- 才四類 哲學及倫理 (社會學 經濟學 倫理學 包含)
- 才五類 教育及心理 (連排)
- 才六類 國文學 古文 擬古文 古語歌 語學
- 才七類 支那文學 詩文 雜記
- 才八類 外國文學
- 才九類 小說 我世 連排類
- 才十類 美術 演說 遊戲

才十類

法律

才十一類

政治

才十二類

經濟 及 財政 及 銀行

才十三類

理學

才十四類

美術 及 音樂 及 演劇

才十五類

地質 及 農業 及 林業

才十六類

統計 及 簿記 及 算術 及 代數 及 幾何 及 物理 及 化學 及 天文学 及 地理学

才十七類

字書 及 目錄

才十八類

雜部

才十九類

雜誌 及 新報紙

右の如く従来の和洋書分類を更に変更する

右の如く従来の和洋書分類を更に変更する

正しき

一 従来同以て花鳥の目録を、植物の目録と

一 植物の目録を、動物の目録と

一 動物の目録を、植物の目録と

一 植物の目録を、動物の目録と

一 動物の目録を、植物の目録と

右二條を、植物の目録と動物の目録と

一 部門変更品は、旧目録の市島<sup>(飛山)</sup>の巻とて、  
 枚目改め、納入は、銀を<sup>紙</sup>紙海の上<sup>紙</sup>紙とて、  
 と言ふ<sup>紙</sup>紙とて、  
 と言ふ<sup>紙</sup>紙とて、

○ 簡書分類の改正

簡書分類の改正は、先づ左の順序に據つて実行せんが最も  
 便利ナラムト信ス

- (一) 従来、簡書目録に拠つて豫め部門の改正すべきモノヲ  
 定めて、目印ヲ附シ置ク事
- (二) 或る場所ヲ定めて前目録中改正すべき簡書ヲ一々点  
 呼シテ書架ヨリ抜キ取り其場所へ集ムル事
- (三) 新設部門ノ番號ハ前目録中書名点呼ノ順序ニ拠  
 ル事
- (四) 新設部門ノ簡書ハ点呼順序ニ排列シ傍ラヨリ序ヲ

逐フテ番號札ヲ貼付スル事

(五) 改正番號札ヲ貼付シタル箇書ハ、傍ラヨリ内面ノ番號訂正ニ着手スル事

(六) 従前存在ノ部門中改正ノ結果番號中断ノ場合生スルトモ是ハ其終ニ成シ置キ之ヲ欠号トシテ後日備附ノ箇書ヲ以テ之ヲ填補スル事

(七) 従前二部門以上ニ分類カレタル箇書ニシテ改正ノ結果一部門ニ合併シタルトキハ左ノ順序ニ從ツテ番號ノ前後ヲ定ムル事

(a) 番號ノ前後ハ前部門伊呂波ノ順タル事

列拾行

(6) 従前書簿ノ活用ニ得可キハ其活用スルノ方針ニシテ

八月十四日 晴

市島圖書に神書あり及て、其圖書は  
手係しゝる事致す

市島圖書を挿し録し傳入し、門  
おほし

漢文とし、印物彫刻あり、其書  
は、其書を如く、其行を左の如く



貴



不許帶出



伊呂波仁保邊登

知利奴留遠和加

與多連曾津禰

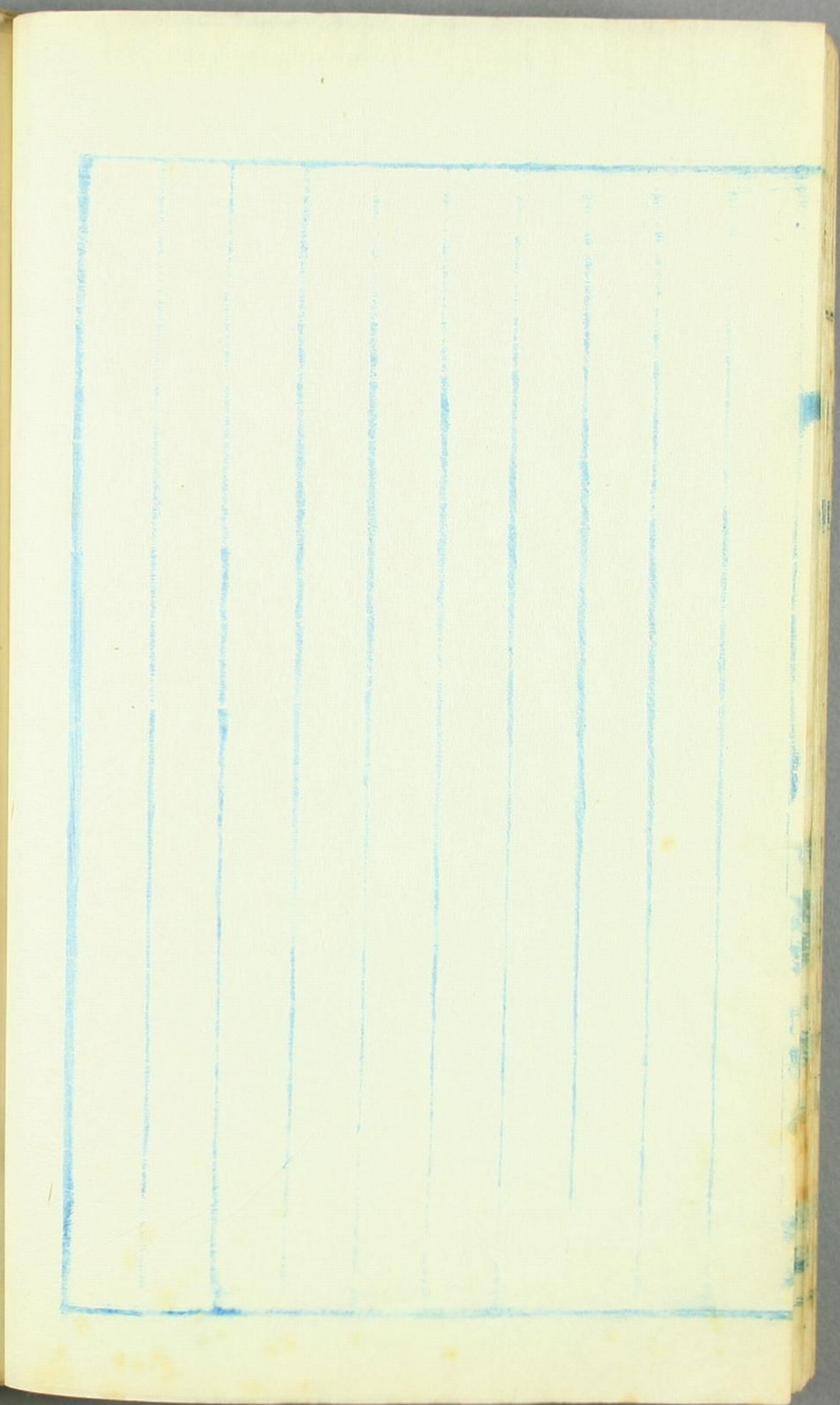
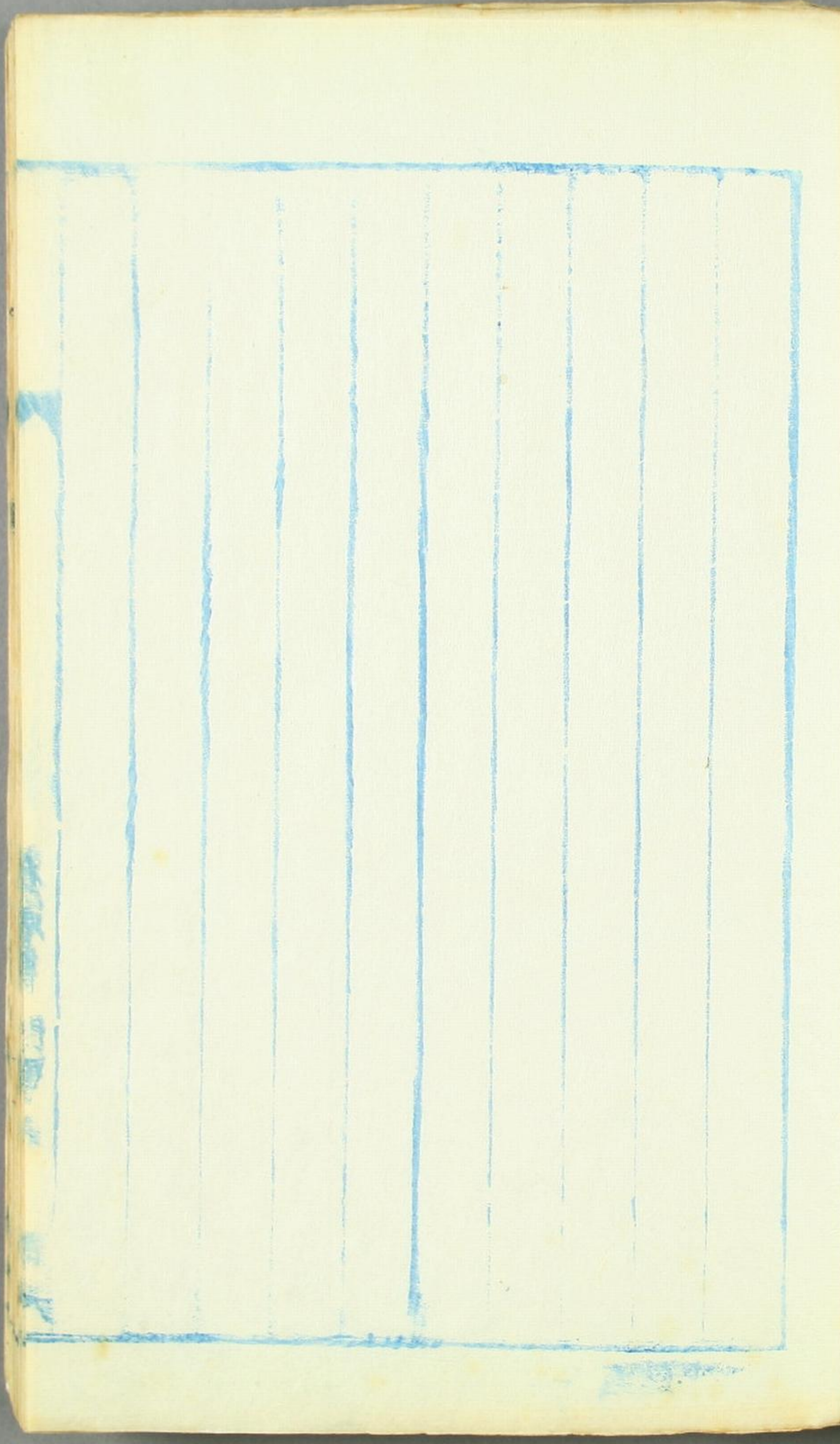
寄寫購

⑤

⑤

⑤

袞襖襖袞袞



一新調書棚

七十一二

材法七二(棚板等)  
幅 七尺  
七尺  
七尺五寸

内

一架板七(則架板六枚)二分 六十

皆細狭

一 夕サハ式 七段

一 折裏式 七段

一 舌出式 七段

五 五 二

此内二個 奥行 六尺二寸

八寸二寸五分

読書家机椅子

一 昔同机

ニッ寄

十二

合 十六

長十

五尺五寸

幅

四尺

高

三尺七寸

材板面

杉

脚松

北代價

金八十三圓 込取也

位七個 金五圓 込取也

日椅子

百六十脚

此椅子百九十二脚也

但此個二百金也此椅子也

金升

全以七枚五脚也

記

一特別閱覽室備付机

十二脚

此個二百九十七脚也

十三個二百金八枚四脚也

一特別閱覽室教用椅子

三十六脚  
塩櫃

此個二百金四十八枚也

三十六個二百金六枚四脚八十八枚也

一事務室用机椅子

大机ニツ  
椅子  
教用一ツ

九三十五回也

一新聞紙見之也

一カ一ハ也

香座之容積油

香座  
香座之部

一室

北備付棚敷

三十二

七室七千三百八十八冊

(後)

七室

幅七尺

凡六十九冊

香座之部  
七室之部

七室之部 四百八十三冊

書庫

新澤書庫部

一室

北條竹園教

三十一

北条丹

四万〇〇〇〇四十四冊

没収

七架 幅七尺

凡百六十二冊

此は七巻の伝書抄本  
ト記し入る厚中平約  
四合弱

七架

千三百三十四冊

一階二室

土庫八千二百三十二冊

書庫全体節々六室ノ容積

概七萬四千六百九十六冊



現在和漢書教(市島宛書包合)

二萬六千〇九十二冊

右ヨ千三百三十四冊(至寺棚七架ノ空積)

ニ除スレハ棚教ヲ得即チ此也

棚教 二三、三

外ニ雜法棚荒千ヲ要ス

同厚考

總教(リリス分) 八千七百〇四冊

右ヨ四百八十三冊(七架ノ空積) 除ス

棚敷十八、強

尺割出し

洋方一部

一、参考用者

北延長 三三三十四尺八

現在の棚一、幅六尺、寸六、割し

五五<sup>段</sup>八

一、教科用者

北延長 百〇八尺

現在の棚一、幅六尺、寸六、割し

一八<sup>段</sup>

一リスス四書

北延長 九十五尺五

北延ノ柵一畝六尺五分六釐

三十二畝六六

北延延長 六万三千八百三

北延畝數 一〇六段三七

新架幅七尺二分

北延長ヲ之レニ除スレバ

九十一畝二トナル

然レモ柵六段ニ付

十五柵ニテ全書ニ移ラズ

ヲ得ルキ計ナリ也

備考) 甲種系種一柵即六架ニ自四<sup>五</sup>百十四<sup>五</sup>冊ヲ

容ル<sup>ル</sup>ヲ以テ<sup>テ</sup>柵<sup>ノ</sup>原書總數八千七百〇四冊

ヲ之レニ除スレバ 總体ヲ容ル<sup>ル</sup>柵數ヲ得<sup>ル</sup>レシ



10. X 8.5

〇和漢書中

洋装の概略

五千六百四十五冊

(本数不明)

中判	3.5寸
	4.
	4.5
	4.5
	5.5
	6.
	6.
	7.
	9.

長	5.5	X
	6.	X
	6.	X
	7.	X
	7.5	X
	8.5	X
	9.	X
	9.	X
	12.	X

12.寸

花より新法類々ある。未利本等計入也。又漢教録未製本ノ分ハ入ラズ

現在棚調

一八段 十 八十

一十段 四 四十

一十二段 三 三十三

一五段 二 十

一四段 一 四

北分中幅

計

一〇六七

深幅 一尺九寸 裏二架奥行

高 一丈一尺二寸

早稲田大學圖書館開館準備案

未九月ヨリ愈々本館開館ノ準備トシテハ先ツ不取敢  
左ノ諸項舉<sup>テ</sup>行<sup>ハ</sup>ル可<sup>ク</sup>ラ<sup>ス</sup>

- (一) 簡書分類之改正
- (二) 印章之改造
- (三) 改正簡書目錄ノ調製 (索引カードノ類)
- (四) 概算帳簿ノ新調
- (五) 寄贈禮状並<sup>ニ</sup>勸誘書等<sup>ヲ</sup>其他印刷物<sup>ト</sup>印刷
- (六) 雜誌棚ノ増設
- (七) 新聞ノ處分<sup>ノ</sup>攷究

- (八) 開館後人員<sup>員</sup>之豫定
- (九) 移轉後事務室須要器具類、豫定
- (十) 従前畜書閲覧規則、再調査

八月十七日 毎

部門細分類

- 一 各書和洋書等に大部門と細部と目録
  - ニ 記を授けずる者として実部門の中ニ集
  - 生種の方格あることを容易に知らしむ
  - べきす
- 一 在細部と目録者<sup>者</sup>の部<sup>部</sup>の部<sup>部</sup>の部<sup>部</sup>目次
  - リ<sup>リ</sup>に<sup>に</sup>注<sup>注</sup>するも<sup>も</sup>か<sup>か</sup>論<sup>論</sup>別<sup>別</sup>と<sup>と</sup>大<sup>大</sup>者<sup>者</sup>し<sup>し</sup>て<sup>て</sup>閱<sup>閱</sup>覧<sup>覧</sup>
  - 言<sup>言</sup>に<sup>に</sup>指<sup>指</sup>示<sup>示</sup>し<sup>し</sup>閱<sup>閱</sup>覧<sup>覧</sup>を<sup>を</sup>り<sup>り</sup>於<sup>於</sup>授<sup>授</sup>け<sup>け</sup>ず<sup>ず</sup>使<sup>使</sup>う<sup>う</sup>者<sup>者</sup>
  - と<sup>と</sup>り<sup>り</sup>き<sup>き</sup>す

二月十七日 辰

書者類考細目録海軍

- 一 細目録を編纂するに書者類考の旨を以て選擇すべし
- 一 右海軍著書の順序は支那の近代史の例に倣ひ編纂者格等毎章ありべきこと如の漸次右籍に及ぼすべし
- 一 右細目録を和紙膠布製二冊とし閲覧者の手帳を以てして閲覧せしむる事とし目録者及不備の事と可とす
- 一 別に編纂を要せず母本を改訂細目録とす



ついでにその内容を以て整理して  
読者に着手して置くこと

読者局

の月十七日 西本

新芝雜誌整理し

日本之部 官報 新芝 雜誌

議院速記帳

一官報各々議院速記帳(委員官速記帳)と

和装しをては日南の発行の年月日を

考し置くべし但し議院速記帳の年月日を

必ずその同部速記帳の速記帳の年月日を

記す

一 新芝雜誌の保存を以て新芝雜誌を評定

するべし

一 右の内閣後を供するに難儀なれども  
 但し此刊の雑誌夜々何程もなれども  
 2 潤滑せしむる也  
 一 新文雑誌十巻釘の上めりて背面を  
 右行の年月の節に書き数を記し換ふ  
 候ふ

一 此の雑誌の欠る保存するに  
 程は

一 此刊の時代を  
 一 最もな力を

明治

一 此刊の海文書等其深目、何れも  
 其部

一 此刊の海文書等其深目、何れも  
 其部



八月十日 安

分類細目 (高田史)

(三) 歴史及傳記

内國史 外國史  
系譜 年表  
史料 人名録

史論史評 考古記  
本邦人傳記 外國人傳記  
日記 年表

(三) 地理紀行及地圖

高田地理 本邦地理 外國地理  
内國紀行 外國紀行  
名所圖傳 案內記 風俗記

(三) 宗教

神書 (神社、祭典、祝、祝詞等)  
佛書 (佛敎史、傳記、寺院緣起、諸宗  
經典、論說疏釋等)  
基督教 (耶穌敎史、傳記)

宗教：則之論評

(四) 哲學及社會

倫理 倫理 社會學  
經方 儒者 諸子

(五) 教育及心理

教育學 教育史 教育制度  
教育思想 教育學記法 教育學教育  
德育 德育 女子教育  
心理學 心理學

(六) 國文學

國文學 國文學集 (蔡集 宗集) 抄錄  
史傳 史傳 國文學集 (蔡集 宗集) 抄錄  
草子 史傳文集 消息文附考札  
和歌 歌集 蔡集附歌令 家集  
新體詩 新體詩 狂歌  
連歌 句集 雜文  
國語 國語 國語 國語  
國語 國語 國語 國語  
國語 國語 國語 國語  
國語 國語 國語 國語

(七) 支那文學

漢文學 漢文學集 金石文  
詩 詩集 詩集 詩集  
全集 詩文集 詩集合集





(十七) 統計年報表の要略

(十八) 字書及び目録

(十九) 雜部

(二十) 夕夕雜誌

圖書館外貸出規程

一 本校講師、教科書及參考書ヲ貸與ス期限ハ當該學科授業期間中トス

一 參考書及洋裝貸出部冊數左の如し

洋書及洋裝 二部 和裝十冊

但し受持課目ノ多ク講師ニ限リ協議ノ上其數ヲ増加スルコトアルニ

一 前項以外ノ圖書貸出期限ハ三週間以内トス

一 備付圖書一經ニ限ルモノハ教科書ノ外貸與セスト雖モ圖書館長ノ見込ヲ以テ十日以内



一 限、許可スルコトアルベシ

一 参考書及其以外ノ圖書ハ必要ノ場合限リ返還サレフコトアルベシ

但シ一タビ返還シタル書籍ハ一週間備付ルニア  
ラザレバ再ビ貸與セザンモノトス

一 新ニ備付タル圖書ハ到着ノ日ヨリ三十日間  
返キザレバ貸與セザンモノトス

但シ特ニ講師ノ申請ニ依リ備付タルモノハ此  
限リニアラス

### 特別圖書閲覧規程

一 本校圖書館ハ本校関係者及特志者ヨリ圖書ヲ  
借受ケ備付ルコトアルベシ

一 前項ノ圖書ハ本校講師評議員編輯員及  
研究生ニ限リ閲覧ヲ許スモノトス

一 講師ニ限リ館外ニ携帶ヲ許スモノトス

一 圖書保管及取扱方等ハ總テ本校圖書館  
規則依ル

明治三十三年五月

東京専門学校圖書館

○ ○ ○ ○ ○ ○ ○ ○

利 知 登 皇 保 仁 波 星 輝

九 八 七 六 五 四 三 二 一

○ 書籍表

八月十日定 〇 書籍表

歴史及傳記

地誌紀行及地圖

宗教

哲學及經學

法律

政治

經濟及統計

統計報告及要覽

國文學

書籍表の順序は、  
歴史及傳記、地誌紀行及地圖、  
宗教、哲學及經學、  
法律、政治、經濟及統計、  
統計報告及要覽、  
國文學の順序である。

媽	留	於	和	加	奧	多	禮	常	津	編
十	十一	十二	十三	十四	十五	十六	十七	十八	十九	二十
理學	教育及心理	小說及戲曲	支那文學	文字及目錄	外國文學	美術、語言及遊戲	產業	植物及動物學	雜部	新法

智本久(キ)新少誌徳神

- 東京日日新
- 每日新
- 報知新
- 讀友新
- 東京朝日新
- 日日新
- 時事新報

雜誌

一 農業雜誌

一 法學協會雜誌

一 東洋經濟叢刊

一 判例彙報

一 東京經濟叢刊

一 東邦協會雜誌

一 東洋學藝雜誌

一 日本文學

一 史學協會雜誌

一 法典與義解

一 教育時報

一 國家學會雜誌

一 外交時報

一 國民協會報

一 六合雜誌

一 帝國文學

一 學藝雜誌

一 甚浮協會報

Past

一 函 書 紀 事

一 太 陽

一 早 稻 田 文 學

一 早 稻 田 文 學 報

一 史 海

一 通 商 業 報

一 國 民 之 友

一 銀 行 通 行 報

一 學 藝 志 林

一 實 業 之 日 本

一 明 六 雜 誌

一 國 華

一 明 法 評 論

此之書行ラ置キス  
其會方トシテハ後

一 太 政 官 日 誌

一 官 報

八月廿一日 安井

早稲田大学附属図書館規則

第一条

早稲田大学附属図書館は早稲田大学  
早稲田中堂、図書館ヲ特設スル所トス

第二条

本館ハ左ノ時限ヲ以テ開閉ス

自	至	自	至	自	至
月	月	月	月	日	日
〇〇	〇〇	〇〇	〇〇	午前	午後
...	...	...	...	...	...

第三条

本館定期ノ休日左ノ如シ

歳首	自	至	日
...	...	...	...
大祭日	...	...	...
日曜日	...	...	...

但依時ノ休館ハ其時々之レヲ指シムヘシ  
本校教職員及校友、学生及校長ヨリ特許  
ヲ得ル者ハ本館閲覧室ニ入リテ圖書ヲ閱  
読スルコトヲ得

本館ノ圖書ヲ閲覧セントスル者ハ講師并ニ

特定職員ノ外必ズ圖書館長ヨリ閲覧票  
交付ヲ受クヘシ

閲覧票ヲ<sup>別シテ</sup>特別普通ノ二種<sup>トス</sup>  
左ニ掲グル者ハ普通閲覧票ヲ交付スヘシ

(一)

(二) 学生会

(三)

左ニ掲グル者ハ特別閲覧票ヲ交付スヘシ

(一) 本校評議員、

(二) 舊職員、

(三) 早稲田大学教職員、

(四) 本館基金~~者~~寄附者、

本校ニ於テ特に優待ノ意ヲ表スヘシト評決シタル者

(五) 研究生

(六) 各科大学ノ最高等級学生ニシテ研究ノ為ト

別ノ書又安アリ受持講師ノ保認セラズ  
館長ノ承認シテ

(七) 校長ヲ監ヨリ特許ヲ得ル者

才九条 閲覧券ノ有効期限ハ左ノ如シ

才十条 特別閲覧者ハ圖書借更及閲覧ノ為本館者

庫内ニ入リ圖書ノ検索ヲ為スルヲ得

但シ貴重圖書ヲ検索セントスルトキハ館長

才十一條 ノ認可ヲ得館員主令ノ上ニアラサハ許サス

才十一條 特別閲覧者ノ為メニ閲覧室内別室ヲ設ク

才十二條 圖書ヲ借覽セントスル者ハ閲覧票ヲ執員

ニ示シ定式ノ閲覧券ニ書名書多姓名等

ヲ詳記シ貸出場ニ出シテ書冊ヲ借受スヘシ

但シ検索ノ特許ヲ有スル者ト兼テ本條

ノ手續ヲ經テ借覽スヘキモノトス

才十三條 閲覧者ノ時ニ借覽シ得キ者書冊數ハ

左ノ如シ

- 一 普通閲覧者 二種十冊以内



一 特別閲覧者

三種二十冊以内

才十四条 本校講師ハ冬冬書ヲ借用シ館外ニ帶  
出スルヲ得

親但シ校長ニ言明シテ特許ヲ有スル者ニハ

講師ニアラズト云ヒテ之ヲ許可ス

才十五条 冬冬圖書館外貸出期間ハ当該学科授  
業の期間中トス

但シ冬冬圖書以外ノ館外貸出期間ハ三週間トス

才十六条 冬夏期休業中 借受ヲ欲スル者ハ特ニ館  
長ノ認可ヲ得ベシ

才十七条 冬冬圖書貸出部 数条ニ冊数ハ左  
ノ制限ヲ踰ユ可ラス

一 洋書及洋装書冊 二部 四冊

一 和装書冊 十冊

但シ受持課目ノ多キ講師ノ限リ  
館長ノ見込ニヨリ 特ニ其ノ員数ヲ増加  
スルヲアルベシ

才十八条 冬冬圖書借受ノ請求スル館外貸出并ニ講  
師ニ関スル

才十九条 凡ソ借受ノ圖書ハ他ニ轉貸ヲ許サス

才二十条

貸附期限内トモ本館ノ名安ク依リ  
臨時返納セシムルコトアリヘシ

但シ一たび返納シタル者藉コトモ

一週間経過セサレハ再び貸付共セズ

才二十一条

新ニ備付タル圖書ハ閲覧中ト閲覧  
官ト特ニ没クル者母架ニ陳列シ之レヲ  
披露スヘシ

才二十二条

前条ノ圖書ハ到着ノ日ヨリ三十日ヲ  
経サレハ館外貸出ヲ許サス

但シ特ニ講師ノ申出ク依リ特別備付  
時ニ

タルモノハ此限ニアラス

才二十三条

備付圖書一部ノ限タルハ同館長ノ  
見之ヨリ館外貸出ヲ謝絶スルコト  
アリヘシ

才二十四条

貴重圖書及辞書類ハ一切館外  
貸出ヲ許サス又禁忌圖書ハ特種  
ノ事情アル者ハ外閲覧ヲ許サス

才二十五条

総ニ貸付タル圖書ハ借入者其保証  
ノ責ニ任シ紛失汚損等ノ行為アリ  
タルトキハ之レヲ弁償セシムルコトアリヘシ

リ且貸付閲覧ラ停止スル等取立ノ事  
令ラ為スコトアルヘシ

第二十六条

何人ニテモ本館ニ圖書ヲ寄贈セラルルハ  
ハ受領後ハ之ニ謝状ヲ送り其圖書  
ニハ寄贈者ノ姓名ヲ記載シ其志  
ヲ銘記スヘシ

第二十七条

本館ハ本校関係者及篤志者  
ニ就キ特ニ必要ノ圖書ヲ借与ヘ之レ  
ヲ備付ンコトアルヘシ

第二十八条

職員ニ生々ノ公衆ノ閲覧ニ供シ  
ル

ハ深クテ其ノ目的ヲ以テ本館ニ圖書ヲ委  
托セント欲スル者アルトキハ本館ハ拒絶ノ上其  
需ニ応ズルコトアルヘシ

第二十九条

前二条ノ圖書ハ館存ト同扱ノ取扱ヲ  
為スヘシトモ一切館外ノ貸出シ許サス

第三十条

圖書ノ借受荒クハ委託シ受クントキハ借  
用荒クハ受託院迄ヲ付與スヘシ

早稲田大學附屬圖書館職制

才一条 早稲田大學附屬圖書館長

一 館長

一名

一 書記

若干名

才二条 館長自講師洋儀員より推挙し館務ヲ

掌理し所屬職員ヲ監督セシム

才三条 書記ハ館長ノ命ヲ承ケ左ノ事務ヲ分

掌ス

庶務

閲覧

會計

身四茶

講師中より若干ノ高儀者より奉ケテ

館長ヲ輔ケテ

一 購入用書ノ送達

一

再調査ニシテ

明治三十五年九月下

改正規則(案)

早稻田大学附属図書館規則

第一条 早稻田大学附属図書館は早稻田大学に因

書ヲ收藏スル所トス

第二条 館ノ開閉

第三条 本館に在る時限ヲ以テ開閉ス

自 月 月 日 午前 時 午後 時

自 月 月 日

自 月 月 日

第四条 本館定期ノ休日左ノ如シ

歳首 自一月 日 大祭日 日 曜日

但臨時、休館ハ其時々之ヲ揭示スベシ

第二章 閱覽人

本校講師職員校友學生并ニ校長ヨリ特許ヲ得タル者ハ本館閱覽室ニ入リテ圖書ヲ閱覽スルコトヲ得

第十四條 本館ノ圖書ヲ閱覽セントスル者ハ必ラス圖書

館長ヨリ閱覽票ノ交付ヲ受クベシ

第十五條 閱覽票ハ有効期限ハ滿一ケ年トス

第十六條 學生ニシテ中途退學スル者ハ必ラス閱覽

票ヲ返納スベシ其他閱覽ノ資格ヲ失フ者亦同シ

第十七條 圖書閱覽票ヲ紛失シタル者ハ速ニ届出新

票ノ交付ヲ請フヘシ

但紛失届ヲ為サザル間ハ之ニ關スル責任依然本人ニ歸スベキモノトス

第十八條 閱覽票ヲ別ツテ特別普通ノ二種トス

第十九條 左ニ掲ケル者ニハ普通閱覽票ヲ交付ス

(一) 學生

(二) 閱覽ノ特許ヲ有スル 校外生

第十條 左：掲げ者ニ 特許閲覧票ヲ交付ス

(一) 講師

(二) 評議員

(三) 校友

(四) 舊職員

(五) 早稻田中学教職員

(六) 圖書若クハ基金寄贈者ニシテ本校ニ於

テ特ニ優待ノ意ヲ表スヘシト評決シタル者

(七) 研究生

(八) 各科大学ノ最高等級学生ニシテ 研究ノ為メ 特別ノ必要アリテ受持講師ノ保認証ヲ有スル者

(九) 学監館長ヲ特許ヲ得タル者

第十一條 特別閲覧者ハ圖書借受及閲覧ノ為本館

書庫内ニ入リ圖書ヲ検索ヲ為スヲ得

但貴重圖書ノ検索ハ館長ノ認可ヲ得館

員立右ノ上ニアラサレハ許サズ

第十二條 特別閲覧者ノ為メ 閲覧室内特別室ヲ

設ク



第十一

系

圖書ヲ借覽セントスル者ハ閱覽票ヲ掛付ニ

示シ定式ノ閱覽証ニ書名番号姓名等ヲ詳記

シ貸出場ニ出シテ書冊ヲ借受スヘシ

但シ検索ノ特許ヲ有スル者ト云々本條ノ手

續ヲ經サレバ借覽ヲ許サス

第十二

系

閱覽者一時借覽シ得ヘキ圖書冊數ハ左

ノ如シ

一 普通閱覽者

二種十冊以内

一 特別閱覽者

三種二十冊以内

第十三節

館外貸出

第十四

系

本校講師並ニ評議員ニ圖書ヲ借用シ館外ニ帶  
出スルヲ得

但學監及館長ノ特許ヲ有スル者ハ此限ララズ

第十五

系

教科用参考圖書ノ館外貸出期限ハ當該学科  
授業期間中トシ其他ノ期限ハ三週間トス

第十六

系

冬夏期休業中借受ヲ欲スル者ハ特ニ館長ノ  
認可ヲ得ヘシ

第十七

系

第十八系第十九系第二十系ノ貸出部數  
并ニ冊數ハ左ノ制限ヲ踰ス可ラス

一 洋書及洋裝書冊

二 部四冊

一和装書冊

十冊

但受持深目ノ多ク講師ニ限り館長ノ見込  
ニヨリ特ニ其ノ員数ヲ増加スルコトアルヘシ

第十九条 貸付期限ハトモ本館ノ必要ニ依リ臨時  
送納セシムルコトアルヘシ

但シ一度送納シタル圖書ハ少クモ一週間経  
過セサレハ再ヒ貸出ス

第二十条 新ニ備付タル圖書ハ閲覧室ハ特設ノ書架ニ  
陳列シ之レヲ公示スヘシ

第二十一条 前条ノ圖書ハ到着ノ日より三十日ヲ経サレハ

館外貸出ヲ許サズ

但シ特ニ講師ノ申出ニ依リ備付タルモノハ  
此限ニ非ス

第二十二条 備付圖書一部ニ限ルモノハ館長ノ見込ニヨリ  
館外貸出ヲ謝絶スルコトアルヘシ

第二十三条 貴重圖書及辞書類ハ一切館外貸出ヲ  
許サズ又禁忌圖書ハ特種ノ事情アル者ニ  
限り閲覧ヲ許サズ

但シ第二項ニ該当スル者ハ事由ヲ館長ニ申  
告スベシ

第二十四条 凡テ借受ノ圖書ハ轉貸ヲ許サズ

第二十五条 圖書ハ館外貸出ノ外總テ室外ニ帶出スルヲ

許サズ 閱覧者暫時タリトモ室外ニ出ントスルト  
キハ必其都度返納スベシ

第二十六条 閱覧室ニ於テ喫烟音讀談論雜誌等

總テ他ノ閱覧者ノ妨害トナルベキ舉動ヲ  
禁ス

第四節 禁制、制裁

第二十七条 圖書ヲ紛失シタルモノハ原品若クハ代金ヲ以テ

弁償セシムベシ

第二十八条 圖書ヲ毀損シタル者ハ其損害ノ多少ニ準シ

原品ヲ以テ之ヲ償ハシメ若クハ修繕セシムルコト  
アルベシ

但シ時宜ニ依リ代金ヲ以テ償ハシムルコトアルベシ

第二十九条 本規程ニ違背シタル者ハ其輕重ニ從ヒ一週間

以上十週間以下ノ禁固内ニ於テ圖書閱覧ヲ  
停止ス 特別圖書ニ關シ本規程違背ノ  
者ハ重キヲ以テ處分ス

第五節 圖書寄贈寄託借受

第三十条 何人ニテモ本館ニ圖書ヲ寄贈セル片受領証ト

共ニ謝状ヲ送り其圖書ニ寄贈者ノ氏名ヲ録スベシ

第三十一條

本館ハ本校関係者及篤志藏書家ニ就キ特ニ必要ノ圖書ヲ借受ケ之レヲ備付ルコトアルベシ

第三十二條

本校職員學生又ハ公衆ノ閲覧ニ供スルニ係管ヲ請フノ目的ヲ以テ本館ニ圖書ヲ委託セント欲スル者ハ本館ニ協議ノ上其需ニ應スルコトアルベシ

第三十三條

前ニ條ノ圖書ハ館蔵ト同様ノ取扱ヲ為ス

第三十四條

ベント云々一切館外ノ貸出ヲ許サズ  
圖書ヲ借受ケ若クハ委託ヲ受ケルハ借用證書若クハ受託證書ヲ付具スベシ

備考

一從來ノ規則

七言通

# 圖書室規則

第一条 圖書室本校、参考圖書、教科圖書ヲ貯藏スル所トス

第二条 圖書室係貸外、書庫ニ入リ圖書ヲ検索シ及ヒ出納スルヲ許サス

## 第一条 節 圖書閱覽規程

第三条 圖書室内ニ圖書閱覽室ヲ設ケ、校友及生徒ニ本校貯藏ノ圖書ヲ閱覽セシムルモノトス

第四条 評議員講師得業生及一年以上在校シタル職

其ヲ本校校友トシ特ニ圖書ノ閱覽ヲ許ス  
才五条 校友學生ニ總テ圖書閱覽票ヲ交附スヘシ  
才六条 學生ニシテ中途退學セントスルハ必ス該票  
ヲ退學届ニ添ヘ返納スヘシ

才七条 圖書閱覽票、貸借スルヲ許サス

才八条 圖書閱覽票ヲ紛失シタル者、速ニ届出テ新票ノ  
交附ヲ請フヘシ

但シ紛失ノ旨届ガル間ニ之ニ関スル責任ハ依然  
本人ニ歸スヘキモノトス

才九条 圖書ノ閱覽ヲ望ム者ハ圖書閱覽証用紙ヲ

受取リ之ニ書名冊數門符番號及年月日  
姓名ヲ詳記シ閱覽票ヲ添ヘ差出スヘシ又閱覽  
シ了ル直チニ返納シ閱覽票及閱覽証ヲ  
受戻スヘシ

才十条 校友及生徒トモモ同攻會々其ノ非ザル者ハ  
洋書及雜誌新聞紙、外閱覽ヲ許サス

才十一条 借覽スヘキ圖書ハ一度ニ二冊ヲ限リトス  
但シ雜誌及講義録、製本セザル分ハ或拾冊  
新聞ハ一月ヲ合シテ一冊ト見做ス

才十二条 圖書、總テ室外ニ携ルヲ許サス

第十九条 閲覧者室外ニ出ントスルハ其都度必ス圖書ヲ返納スベシ

第十八条 圖書閲覧室ニ於テ喫煙音讀談論雜誌等總テ他ノ閲覧者ノ妨害トスルベキ舉動ヲ禁ス

第十七条 圖書閲覧室トモモ圖書室ニ於テ入用書籍ハ臨時之ヲ返納セシムルコトアルベシ

第十六条 圖書ヲ紛失シタル者ハ原品若クハ代金ヲ以テ弁償セシムベシ

第十五条 圖書ヲ毀損シタル者ハ其損害ノ多少ニ準シ原品ヲ以テ之ヲ償ハシメ若クハ修繕セシムコトアル

ハシ

第十四条 本規程ニ違背シタル者ハ其軽重ニ從ヒ一週間以上十週間以下ノ範圍内ニ於テ圖書閲覧ヲ停止ス 特別圖書ニ関シ本規程ニ違背者ハ重キヲ以テ處カス

第十三条 圖書閲覧票紛失者ニ限リ其届出ノ日より四日間圖書閲覧ヲ停止ス

第十二条 圖書閲覧室開閉時間左ノ如シ  
毎日午前八時ニ開キ午後九時ニ閉ツ  
但シ臨時開閉ハ其時々之ヲ揭示スヘシ



丙午一系 圖書閱覽室ハ左ノ日ニ於テ之ヲ開カス

一日 曜日

一大祭祝日

一自一月一日至一月七日

一自七月八日至九月十日

一自十月廿五日至十一月廿一日

第二節 参考圖書貸與規程

丙午二系

本校教課上参考必要ノ圖書ハ其受持講師俵

該学期中一課目ニ付キ三部以下借受クルコトヲ得

丙午三系

本校評議員及講師ハ教課参考書以外ノ圖書ヲ

借受クルコトヲ得

但シ其圖書ハ和漢洋書トモ一時ニ二部冊数ハ

洋書及洋綴書四冊  
和綴書十冊

以下トシ日数ハ十五日間以内トス

若シ十五日間ヲ過キ返済セサルコトアラハ直々ニ

其圖書ヲ返納セシメ以後貸與ノコトヲ謝絶ス

ハシ

丙午四系

教課参考書及参考書以外ノ圖書トモ都テ

圖書館長ノ許可ヲ經テ貸出スモノトス

丙午五系

教課参考書ト参考書以外ノ圖書ト、拘ラス本

校ニ於テ必要ノ場合ハ返納セシムルコトアルベシ

二十六条 同攻會、圖書、勿論其他、圖書トモモ辭書  
百科全書、類及特別、圖書ハ何人モ貸與セ  
ズ

二十七条 講師圖書ヲ借受ケント欲スルモ、圖書借用  
証用紙ヲ受取リ之ニ書名冊教門符番號  
借用年月日及姓名ヲ詳記シ捺印シ上圖書  
室掛合具ニ出スベシ

二十八条 新ニ備付タル圖書ハ其到着ノ日ヨリ三十日ヲ過  
カレハ貸與セズ  
但講師申請ニテ特ニ備ヘタルモノハ此限りニアラス

二十九条 講師教課上必要ノ為メ一時圖書ヲ室外ニ携帶  
セントスルハ必ス係員ノ認可ヲ得ベシ

三十条 講師借受ケタル圖書ヲ紛失シタルハ、  
手續ヲ履ムベシ

第三節 教課圖書貸與規程

三十一條 各學課ノ原書ヲ用テ生徒ニ限リ英獨佛ノ  
原書ヲ教課書トシテ貸與スルコトアルベシ

三十二條 教課書ヲ借用セントスルモノハ事務所ニ教  
課書借用証用紙ヲ受取リ之ニ書名學科年  
月日姓名宿所等ヲ詳記シ保證人連署ノ

上圖書室原負ニ差出スベシ

但し圖書室原負借用証書ニ圖書番號ヲ  
記入シテ了ルヲ待ツテ之ヲ捺印スベシ

第廿三条 英語政治科及文学部各科ハ一學期間手續料  
トシテ金若干ヲ會計原ニ納ムベシ

但し教課書借用ノ節ハ右受領証ヲ圖書  
室係員ニ示スベシ

第廿四条 教課書ノ貸與ノ期限ハ一學期間トス

但し三週間以上缺席セントスルハ其間貸與  
ノ圖書ヲ返納シ四道リベシ

第廿五条 教課圖書ハ每學期ノ終(二月及七月)ニ於テ返納ス

ベシ期日ハ其時々揭示スベシ

但し臨時調査ノ為メ返納セシムルコトアルベシ

第廿六条 前廿五条ニ依リ揭示シタル日限内ニ返納セサル

モノハ次學期ニ於テ教課圖書ヲ貸與セズ

第廿七条 教課圖書ヲ紛失又ハ毀損シタル者ハ第十七

条及第十六條ニ依リ処分ス

○貴重書古ノ取扱ヲナスルべき事ヲ稽ス  
貴重書ヲ為ス

一古字本

元禄(二百年)以前のもの

一古版

元和廿五長以前のもの

一 大家名人の手写本抄ニ係ルもの其外他  
版と云フもの原形又モ字寫ノ容易ニ獲  
難キものを貴重書の取扱ニ入ル事

以上和書

一 古字本

乾隆以前

一 古版

明版以上

一 以下同上

以上支那書

○ 度覽と特に注意を要するもの

注せむとあり

一 破れ易きもの

一 汚れ易きもの

一 函装と装いものの

○ 度覽を禁するもの、禁するもの

一 國家の治安に於て妨害を及ぼすもの、  
このもの

一 猥褻淫靡の類のもの

圖書館經書其豫集

卷三十六

一全千卷八拾六回也

作治及諸治

全卷五回也

教長

全五卷七拾九回也

現在教員

全武卷八拾八回也

教員二人

全武卷八拾武回也

增加分十武回  
十使一人  
共仕二人

一全百卷拾八回也

宋李其

一 金百五拾圓也

寫字費

此一項本年度特ニ多額ヲ要スル事由アリ

一 金五拾圓也

印刷費

一 金百五拾圓也

備付品費

此一項本年度特ニ多額ヲ要スル事由アリ

一 金万貳拾圓也

消耗費

一 金叁拾圓也

カード  
六枚代

一 金貳百七拾叁圓貳拾錢也

雜費

一 金五拾圓也

修繕費

一 金六拾圓也

賞與金

一 金百圓也

豫備金

合計

金貳千五百〇七圓拾貳錢也

圖書彙

明七三十六年度豫昇

一畫廿十日也

明七三十六年度  
圖書彙

中

畫廿十日。前冊卷檢錄

圖書彙求既兩分

畫廿十日。八拾廿日也

圖書彙求未怡分



圖書目録

三十六年度

購求部之分

一 至 矢乃六拾四六拾五録

一 至 六月者拾録

一 至 四乃我拾九亦四拾録

一 至 老拾五亦之

一 至 拾八亦之

一 至 乃五拾老亦之

少至千〇〇乃四老十五録

丸 長

雜 底

瑛 収 中 巨 文

丸 独 乙 書 王 丸

珠 瑛 岡

豫 約 圖 録

購求未分

一 全 廿 五 月 乙  
 一 全 卷 五 月 乙  
 一 全 廿 五 月 乙  
 一 全 五 〇 八 月 乙  
 一 全 廿 拾 四 月 乙  
 一 全 五 月 乙  
 一 全 五 拾 月 乙  
 一 全 十 〇 八 拾 廿 月 乙

政弘文學(漢)

法律部

外地  
新刊書

新刊書  
及吳語新刊書  
十七種

雜誌二十種

新刊雜誌  
附題分

外心雜誌  
各學部分

一筆式乃七拾壹月七拾壹録

教文殿

全式乃月七拾五録

全式拾七月九拾六録

全四拾老日也

太學生記念資乞ニラ止掛

一筆式乃拾九月七拾壹録

亦年度未掛

日所



新地圖系に其ノ部邑ノ地圖ヲ募集スル事

幹事ト招致ノ上校至リ幹事差クハ校友

個人ノ名ヲ送ニ之レト古刊ノ與、右地圖ノ

寄贈ヲ促ス事

右者同功の事ハ彼處不在ニ身支田子也

氏ノ招致シ一月中名を送スル事

一 巻謀本部新刊五萬分地圖體約集至其地

ヲ取油カヘキ事

