

字學零編
家翁
遺墨

特別

14

1919

800

35

40

45

50

特

1919
168

800

丿部 卩

千人
督印

侯 侯 侯 侯 侯 侯 侯 侯 侯 侯 侯
冠軍 侯印 侯印 平都 侯印 正義 侯印 全 侯印 綏武 侯印

侯 侯 侯 侯 侯 侯 侯 侯 侯 侯 侯
廣平 侯印 全 侯印 烏程 侯印 武平 侯印 宜都 侯印

侯 侯 侯 侯 侯 侯 侯 侯 侯 侯 侯
關內 侯印 關中 侯印 關外 侯印 高安縣關 侯印 順陽侯 侯印

侯 侯 侯 侯 侯 侯 侯 侯 侯 侯 侯
關內 侯印 平都 侯印 亭侯 侯印

人 侯 侯 侯 侯 侯 侯 侯 侯 侯 侯
侯印 關外 侯印 軍曲 侯印 全 侯印 全 侯印 軍假 侯印



強擊
侯印

侯

北軍
中侯

侯

全

侯

聚降尉
右前侯

侯

濟南
侯印

休

休

疾除
永康休
萬壽寧

信

信

順陽侯
家印信

主

部

主

王翁
主尉

工

巧

巧

工部

互

都巧尉工

巨

巨

巨野侯印

左

左

左大將軍章

护

行營左護軍

左

高左尉印

左

左尉印

左

海陵左尉

左

臨津左尉

夕

外

夕

外

部

侯
印

関
外

入

入部

内
内
𠂔
𠂔
𠂔
𠂔
𠂔
𠂔

關
内
侯
印

山 山
山 部

王 中
宝 山

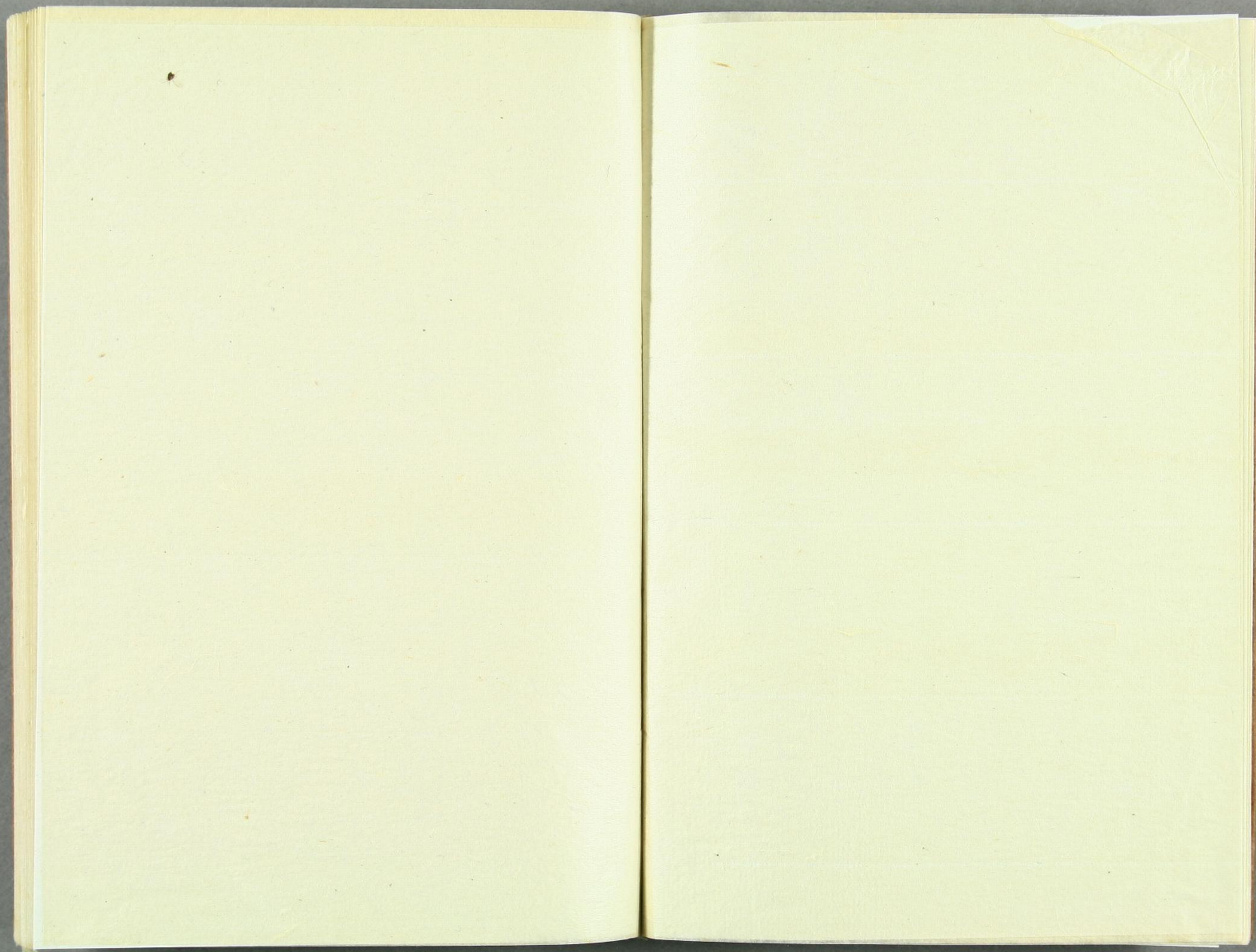
リ

副 刀

副 部

曲副
将部

副



ノ部

之

之

荆王之璽

之

超武將軍之印

之

之

換烈將軍之印

之

之印

之

之

之

騎督之印

之

駙馬都尉之印

之

之

校尉

厂部

原

原

原陽右尉

厂

口部

君

君

安武君

君

孝成君

君

印

君

墨丘中君

君

南昌君布

司

司

司馬督印

司

司隸校尉

口

右 行營右 護軍印
雲陽 右尉
 司 行營右 護軍
杜陵 右尉
 右 姑臧
右尉
 司 原陽
右尉
 司

吳 吳尉
 吳 吳尉
 之印

女部

如 澹如護
 如 澹如護
 軍章

女

威 建威偏
 威 建威偏
 將校尉
 威 漢威武
 威 漢威武
 將校尉

姑
𪛗
姑臧
右尉

寸部

將 𪛗 大將軍
將 𪛗 左大將
將 𪛗 偏將
將 𪛗 上

中部偏
將軍印
將 𪛗 左衛
將 𪛗 折衛將
將 𪛗 寧遠將
將 𪛗 鷹揚

章
將 𪛗 上
將 𪛗 振武將
將 𪛗 凌江將
將 𪛗 將
將 𪛗

武將
軍印
將 𪛗 冠軍
將 𪛗 龍驤將
將 𪛗 公
將 𪛗 平西

寸
軍之印
超武將
將 𪛗 伏波
將 𪛗 揚烈將
將 𪛗 綏邊將
將 𪛗 虎伏將

厶

參 厶
易 部

參軍
都尉

广

都尉

廣

廣

廣平侯印

廣

廣城侯

廣

廣武將軍章

廣

廣漢屬國

康

康

广部

疾除永康
休萬壽寧

尸

尸部

屬
屬
廣漢屬
國都尉

口

口部

國

國

京兆郡開
國公章

國

高安縣開
國侯章

國

廣漢屬
國都尉

大

大部

𠂔

𠂔

天𠂔

天祿
永昌

𠂔^左
大將
軍章

大將軍
印章

央𠂔

長樂
未央

夷𠂔

安夷將
軍章

張 弓

張 部

張 禪
張 賽 將軍

彳

征 彳部
征 彳部

軍章 征虜將

干部

平

𠄎

平都侯印

𠄎

平公上

𠄎

廣平侯印

𠄎

武平侯印

𠄎

平陽

亭侯

𠄎

平都亭侯

平

故成平侯私印

𠄎

平西將軍

𠄎

宀部

寧

疾除
永康
休
萬壽寧

寧

寧遠將
軍章

寧

寧胡將
軍章

寶

中山
王寶

安

安武
君

安

安

樂安
王章

安

安昌
亭侯

安

高安縣開
國侯章

宀

一 部
丘 墨丘
中君

宜 邑
宜都 亭侯

安 東
安東將 軍章
安東將 軍章

公 八

部 部

京北郡開
國公章

巾部
布
南昌君布

土

城

城

廣城
侯

土部

冠

冂

冂

部

侯冠
印軍

尸部

印 孝成君印 冠軍侯印 正義侯印 平都侯印

臨淄侯印 廣平侯印 昌邑侯印 都鄉侯印

漢都亭侯印 關內侯印 關外侯印 順陽侯印 偏將軍印

武將軍印 超武將軍之印 換烈將軍之印 牙門將印

討穢叛軍 駙馬都尉之印

一部

京亭
京北郡開
國公章

亭
宜都
亭
門
亭
陽平
亭
長貴
亭
平

亭
南亭
亭
柱亭
都亭
漢都亭
亭

土部

墨

墨

墨丘
中君

安昌
亭侯

又

建

又

部

部

建武將
軍章

建

建威偏
將校尉



火

營

營

行營左
護軍印

營

行營右
護軍

火部

烈

照

揚烈將
軍章

烈

換烈將
軍之印



日部

晉

晉陽
侯印

歸
歸
侯歸趙
印

正 止
正 部
侯正義
印

月

朔

朔

寧朔將
軍章

月部

示部

禄
禄
禄
永天
昌禄

手部

折
折
折衛將
軍章

振
振
振武將
軍章

才

揚
揚
揚
鷹揚將
軍章
揚
揚烈將
軍章

白

曲

𠃉

𠃉

將部
印曲

曰部

換
𠃉
𠃉
換烈將
軍之印

牙

章印

牙部

𠄎
𠄏
𠄐
𠄑
𠄒
𠄓

門皆
將牙

欠

次部
次部

武衛次飛
武賁將印

木

柱

𣏟

柱亭
侯印

東

𣏟

安東將
軍章

木部

禾

穢

穢

討穢
軍印

程

程

烏程
侯印

禾部

杜

杜

杜陵
右尉

析

析

析尉
之印

校

校

校尉

校尉

校尉
之印

校尉

校尉

校尉

校尉

校尉

建威

偏將
校尉

校尉

漢威武
將校尉

校尉

綏民
校尉

校尉

校尉

校尉

校尉

校尉

校尉

王部

王

王

荆王之璽

王

中山王之宝

王

樂安王章

王

王翁主尉

璽

璽

荆王之璽

牙

犬部

猛

𤝵

𤝶

武
都
尉
猛

及

及部

殿

殿

殿中
司馬

殿

殿中
郎將印

殿

殿

殿

殿

殿中
都尉

殿

文

故 支

𠄎 部

故成平
侯私印

𠄎

故鄣
尉印

氏

民
民
校尉
綏民

氏部

戈部

歲 歲 歲
萬歲

戈

武

武

安武君

武

武平侯印

武

武陽侯印

武

振武將軍章

武

廣武將軍章

武

廣武軍將印

武

建武將軍章

武

超武將軍之印

目部

督

𠃉

𠃊

𠃋

𠃌

𠃍

𠃎

𠃏

𠃐

𠃑

督印

𠃒

𠃓

𠃔

𠃕

𠃖

𠃗

𠃘

𠃙

𠃚

𠃛

𠃜

𠃝

海

𠃞

𠃟

津

𠃠

𠃡

左尉

海陵

左尉

臨津

萬

萬

永 疾
康 除
休
萬 壽
寧

萬

歲 萬

虍

虜

虜

征虜將軍章

虜

討虜將軍

虎 虍部

虎 伏將軍之印

老部

壽

壽

疾除
永康
休寧
萬壽

壽

永
壽

壽

白文
玉印

壽

全
上

壽

全
上

壽

朱文
全上

孝
孝

孝成
君印

野

野

巨野
侯印

予里
部

北
外
京北郡
開國公章

羊部

義

義

正義
侯印

衣

禪 衣

禪 部

禪將軍
張賽

西

西 西

西 部

将平
军西

行

衛
徠

左衛將
軍章

衛

折衛將
軍章

衛

武衛次飛
武賁將印

行部

𠄎

行營左
護軍印

𠄎

𠄎

行營右
護軍印

臣

臨

臨

臨
侯印

臨

臨
左尉津

臣部

系

縣

縣

高安縣開
國侯章

系部

綏

綏

綏武
侯印

綏

綏邊將
軍章

綏

綏民
校尉

臧

臧

姑臧
右尉

羽

翁 羽

翦 部

主王
尉翁

𠄎

樂安王章

𠄎

京兆郡開國公章

𠄎

大將軍印章

𠄎

左大將

軍章

𠄎

中部偏將軍章

𠄎

折衝將軍章

𠄎

寧遠將軍章

𠄎

鷹揚將軍章

𠄎

全上

𠄎

振武將軍章

𠄎

𠄎

𠄎

𠄎

𠄎

𠄎

𠄎

𠄎

𠄎

雨

雨部

雲
雷

雲陽
尉

陵

陸

海陵
尉

陸

杜陵
尉

鬲

鬲部

鬲

尉鬲
印左

邑

鄣

鄣

尉故鄣印

二都

鄣

都參軍尉

鄣

都巧工尉

馬

騎

𩇛

𩇛

𩇛

𩇛

𩇛

部騎
將曲

𩇛

𩇛

督騎

驤

𩇛

𩇛

馬

部

馬

督司
印馬

馬

馬

馬

馬

馬

都駙
尉馬

言部

討

討

討虜將軍

討

行營右護軍

護

護

護軍印

護

行營左護軍印

護

護

行營右護軍印

護

澹如護

軍章

隶

隶部
隸
校尉
司隸

頁

頁部
順
順陽侯
家印信

長

長部

長

𠄎

長樂
未央

𠄎

長貴
侯亭

鳥

鷹

雁

鷹揚將
軍章

鷹

鷹
上

烏

鳥

部

烏

烏程
侯印

赤部
赤泉
赤印

高

高部

高
高

高安縣開
國侯章

龍

龍部

龍
龍

龍驤將
軍章

之

辵部

遠

遠

寧遠將
軍章

邊

邊

綏邊將
軍章

走

超

超

超武將
軍之印

趙

走

趙

部

歸趙
侯印

關

關

關

關

關

關

關

關

關

關

開

開

開

開

開

開

開

開

開

開

門

部

門

門

門

門

門

門

門

門

京兆開國
公章郡

高安縣開
國侯章

亭侯

牙門將
印章

關內侯印

關中侯印

貝

貝部

賁

武衛次飛
武賁將印

貴

長貴
亭侯

飛

飛部

飛

武衛次飛
武貴將印

辛

辨
部

辛
部

疾 疾

疾

