

古事紀傳地名目錄上

12
目錄号多字三

特別
14
697
12



林...
姓氏者道...
故雖抄本...
不書

〇五三入

697
12

四之卷

淡能基呂嶋ノ段一

五之卷

大八嶋成出ノ段一

六之卷

夜見國人ノ段一

御身祿ノ段一

九之卷

須賀官ノ段一

十之卷

稻葉素兔ノ段一

手間山ノ段一

根堅洲國ノ段一

十一之卷

八千昂神御妻向ノ段一

大國主神御本神等ノ段辛六

十四之卷

大國主神國避ノ段一

十五之卷

御孫命御天降之段一

日向宮御鎮座ノ段六十五

十六之卷

後田毘古神阿射賀段八

綿

十七之卷

綿津見宮ノ段九

十八之卷十九之卷二十之卷

白檮原宮ノ段上中下

二十一之卷

高田宮段 綾織一

浮穴宮段 安寧七

境田宮段 懿德七

掖上官段 孝昭七

秋津宮段 孝安辛四

黒田宮段 孝靈辛八

二十二之卷

境原宮段 孝元辛九

伊弉河宮段 開化上

二十三卷

水垣宮段 崇神

二十四之卷 二十九卷

玉垣宮段 上下垂仁

二十六之卷 至二十九卷

日代宮段 一三四景行

志賀宮段 成務 元九聖七

三十之卷 三十一之卷

訶志比宮段 上下仲哀

三十二之卷 至三十四之卷

明宮段 應神 上中下

三十五卷 至三十七卷

高津宮段 上中下 仁德

三十八之卷

若櫻宮段 履中 一

多治比宮段 反正 三十七

三十九卷

透明宮段 允恭

四十之卷

元穗宮段 孝廉

四十一之卷 四十二卷

朝倉宮段 上下 雄略

四十三之卷

雍瓦粟宮段 清寧一
近飛鳥宮段 顯宗四
廣高宮段 仁賢五
列木宮段 武烈五
十六

四十四之卷

玉穗宮段 繼體一
金葉宮段 安閑二
三
樽畑宮段 宣化二
十六
師木嶋宮段 欽明三
十四
他田宮段 敏達四
十六
池邊宮段 用明五
十六
倉橋宮段 崇峻六
十六

小治田宮段 推古十

阿部

淡道之穗之狹別 五ノ三

天之忍許呂別 五ノ八

天比登都柱 五ノ十六

天之狹手依比賣 五ノ十九

天之御虛豐秋津根別 五ノ二十

天一根 五ノ廿六

天之忍男 五ノ廿七

天兩屋 五ノ廿八

穴戶神

五ノ廿九

熱田宮 五ノ卅

安房少彦原神社 五ノ卅一

荒河刃辨 二二三

阿邪美都比賣命 二四七

阿邪美能伊理思賣命 二四七

足鏡別王 二九ノ三四

阿倍郎女 三二ノ八

阿具知能三腹郎女 三二ノ八

青海郎女 三六ノ五

穴穂御子 甲ノ二

赤比賣郎女 四四ノ五

阿豆王 四六ノ甲

荒甲之大連 四六ノ金

足取王 四六ノ甲

穴滝知造 七ノ六

阿曇連 六ノ八

東國造 二五ノ一

阿多君 二六ノ甲

阿蘇君 二五ノ五

阿宗君 二二ノ七

飛鳥君 二四ノ甲

阿蘇君 二九ノ七

葦井之稻置 二二ノ七

栗田君 二二ノ七

阿那君 二二ノ七

阿倍君 二二ノ七

淡海君 二二ノ七

阿蘇那君 二二ノ七

阿海直 二二ノ七

○正海部直 三ノ五ノ三

阿知道 三ノ六ノ一 字ノ六

○阿太之別 三ノ四ノ七

○廿阿太部之別 三ノ四ノ五

葦田宿禰 三ノ六ノ三

海部 字ノ三ノ五

あゝ 五ノ五ノ四

阿志比能 字ノ九ノ三

足一騰宮 六ノ一

淡道之御井宮 三ノ一ノ四

○秋津場宮 三ノ三ノ五

檳棉之長穗宮 三ノ五ノ五

葛上

わらふ 三ノ六

明宮 三ノ一ノ四

穴穗宮 早ノ三

○朝倉宮 三ノ一ノ三

天之御柱 四ノ六

天之尾羽張 五ノ三ノ七

穴穗前 三ノ九ノ三

葦原中國 六ノ四

○栗國 五ノ七

阿岐國 六ノ三

淡海 七ノ三

阿陀 六ノ六

阿邪訶 七ノ八

○相津 三ノ八ノ四

而海道阿波國

尾張相津 二五ノ二

あわ 二四ノ三

淡津向 二五ノ七

足柄 二七ノ七

阿豆麻波屋 二七ノ八

わらび 二六ノ六

穴内 二七ノ七

蓋 二四ノ三

淡嶋 四ノ三六

淡道嶋 二五ノ三

小豆嶋 二五ノ三

阿遲摩 俣能志麻 二五ノ三

淡水門 二六ノ五

阿波岐原 六ノ四三

阿比泥能波麻能 二五ノ三

甜白橋之前 二五ノ九

天香山 八ノ三

逢坂 二八ノ六

阿岐豆野 二一ノ六

天安河 七ノ八

藍見河 二六ノ四

飛鳥河 二五ノ三

阿具奴摩 二四ノ三

朝日之直刺國 二五ノ五

淡路國西北

淡路國西北

淡路國西北

淡路國西北

淡路國西北

淡路國西北

淡路國西北

淡路國西北

淡路國西北

淡路國西北

淡路國西北

淡路國西北

淡路國西北

淡路國西北

淡路國西北

淡路國西北

淡路國西北

淡路國西北

淡路國西北

淡路國西北

淡路國西北

淡路國西北

淡路國西北

淡路國西北

青山 七ノ九ノ五ノ四ノ三

青垣 東山 七ノ八ノ四ノ七

青葉山 七ノ五ノ三ノ一

尚理 素能 野津 四ノ四

高田 七ノ四ノ六

天之真名井 七ノ五ノ十

阿佐士 双波良 七ノ九ノ五

縣 七ノ九ノ六ノ十

味日 禱 七ノ九ノ六ノ十

粟生 七ノ九ノ六ノ十

靖 七ノ九ノ六ノ十

力 七ノ九ノ六ノ十

わ 七ノ九ノ六ノ十

管 十二

東 七

伊部 七ノ九ノ六ノ十

伊豆 能 貴 神 七ノ五ノ十

市寸 島 比 賣 命 七ノ五ノ十

伊 怒 比 賣 神 七ノ五ノ十

伊 都 尾 羽 張 神 七ノ五ノ十

川 之 名 比 賣 命 七ノ五ノ十

石 押 分 之 子 七ノ五ノ十

伊 那 岐 能 命 神 七ノ五ノ十

伊 豆 志 者 能 貴 神 七ノ五ノ十

伊 豆 志 之 公 前 大 神 七ノ五ノ十

伊 豆 志 之 公 前 大 神 七ノ五ノ十

伊須受能文 一五ノ三十三

いそひの文 一五ノ三十三

石上神文 一六ノ五三 大和山也郡

いそひの神文 一五ノ三十三

拜伊勢神宮也 一四ノ十三

○臺以草長 一五ノ一五

生仁長 一三ノ三七

伊理泥王 一三ノ五

伊賀比賣命 一三ノ六

伊賀色許男命 一三ノ三五

伊賀帶子命 一四ノ六

○伊那比能大郎女 一四ノ七

飯野真黒比賣命 一三ノ三

系井日賣命 一三ノ四

○伊邪本和氣命 一三ノ二

いそひの白鳥 一三ノ四 伊和嶋王 一六ノ一

市場忍遠王 一三ノ四

飯曲比賣命 一三ノ五

飯豊王 一三ノ一

石木王 一三ノ五

○出雲郡 一四ノ七

石井 一四ノ六

石比賣命 一四ノ七

石垆王 一四ノ四

伊美加古王 一四ノ一

飯牛之子 甲四ノ五 第十八

崇雲國造 乙ノ六

伊自牟國造 乙ノ七

伊豫國造 乙ノ七

石城國造 乙ノ八

石上のわかじん 乙ノ九 大和山邊

イセ飯高君 乙ノ十

壹師君 乙ノ十

五百原君 乙ノ十

尾池君 乙ノ十 本大留山國所

犬上君 乙ノ十

稻木之別 乙ノ十

石无別 乙ノ十 本國の東西

石代別 乙ノ十

池田石代 乙ノ十

伊佐佐 乙ノ十

忌部 乙ノ十

伊勢部 乙ノ十

伊登志部 乙ノ十

伊波部 乙ノ十

伊波礼部 乙ノ十

石祝作 乙ノ十

稻田宮 乙ノ十

伊邪河宮 乙ノ十

伊波礼部 共ノ十

石祠之曹宮 世三十一

廬入野宮 世三十一

池邊宮 世三十一

稻城 世三十一

伊幣牟良 世三十一

家 世三十一

伊豫國 世三十一

伊豆毛 世三十一

稻羽 世三十一

伊賀 世三十一

名河 世三十一

泉 世三十一

伊波礼 世三十一

伊斗村 世三十一

伊豫之三名場 世三十一

伊伎嶋 世三十一

伊知遲志麻 世三十一

伊那佐之 世三十一

伊那佐能夜麻 世三十一

伊賦夜坂 世三十一

いよかけの岡 世三十一

石环岡 世三十一

伊豆美川 世三十一

石寺坂 世三十一

世三十一

世三十一

第十

第三

第三十六

市師池 世五ノ三

伊知比草能 世五ノ三

出雲下右國の事 世五ノ六

伊余湯 世五ノ七

伊蘇能佐岐 世五ノ八

磯 世五ノ九 伊蘇 世五ノ九

伊久理 世五ノ十

嚴 世五ノ十一

宇部

宇迦之御魂 世五ノ十二

宇沙都古宇津都比賣 世五ノ十三

菟上王 世五ノ十四

宇在能和紀郎子 世五ノ十五

宇屋能若郎女 世五ノ十六

牛諸 世五ノ十七

宇知能阿曾 世五ノ十八

馬來田房女 世五ノ十九

馬來玉 世五ノ二十

宇毛理王 世五ノ二十一

宇屋王 世五ノ二十二

上宮廐戸豊聰耳命 世五ノ二十三

功菟上國造 世五ノ二十四

木國造 世五ノ二十五

馬來田國造 世五ノ二十六

所牛鹿屋 世五ノ二十七

○ヤ内臣 廿三

味師内宿祢 廿三〇五

馬御楨連 廿六

○美田首 廿七

○美田酒部 廿八

○美田 廿九

○美田 卅

○美田 卅一

○美田 卅二

○美田 卅三

○美田 卅四

○美田 卅五

○美田 卅六

○美田 卅七

○美田 卅八

○美田 卅九

○美田 卅十

○美田 卅一

○美田 卅二

○美田 卅三

○美田 卅四

○美田 卅五

○美田 卅六

○美田 卅七

同字院部

信字院部

口高方部

菅三

宇良額能登理 十一六
兄弟斯弟弟如斯 十五三
先師木弟師木 十五四
在為津比賣 其年 其合

延部 林田 何野 力 武 延 金 所

蝦夷 其年 其前

吉野 首 十 八 十 九

江沼財 其年 其九

えの年 其年 其九

江沼財 其年 其九

えの年 其年 其九

吉野宮 里ノ里

えの年 其年 其九

吉野河 十六年 其年 其九

え 日向地名

意部

意部美和神 其年 其九

大神宮 其年 其九

大神朝廷 其年 其九

大倭子 組友命 其年 其九

意夜麻登久 延阿礼比賣命 其年 其九

但大倭子 其年 其九

奥津金曾比賣命 其年 其九

忍鹿比賣命 其年 其九

夫吉備諸進部 其年 其九

六月廿八日

大吉備津日子廿九 意富那丹廿九

大筒木垂根王廿九

大侯王廿九

息長水依比賣廿九

息長帶比賣廿九

息長日子廿九

大多牟坂王廿九

意富阿麻比賣廿九

大江王廿九

弟橘比賣命廿九

意富多牟和氣廿九

大吉備建比賣廿九

息長田別王廿九

息長真若比賣廿九

大名方王廿九

弟財郎廿九

大原弟女廿九

大羽江王廿九

大坂大中津比賣廿九

大江之伊邪本和氣廿九

大日孫王廿九

大長命廿九

廿八

長尾谷若建多一選正

忍海 早三三

忍海 早三三

息長真子王 早四九

大宅王 早四九

大伴王 早四九

忍坂身史太子 早四九

大伴王 早四九

音富瓶多志比賣日空

九内内國造 早三三

音富瓶多志比賣日空

大宅王 早四九

大坂后 早三三

大方君 早三五

大田君 早三三

息長君 早四六

大縣主 早三三

息長宿祿 早三五

忍坂身史太子 早四九

凡連 早四七

大連 早四七

大連 早四七

忍梅部造 早三九

大伴 早三五

以十忍海部 世八千

大日下部 世五千四

流志豆流夜 世五千

大信豐 秋津嶋 世五千

大八嶋國 世五千

弟國 世五千

忍坂 世五千

大市 世五千

大坂 世五千

刑部 世五千

能者 呂嶋 世五千

隱伎 三子嶋 世五千

大嶋 世五千

大野園上 世四千

大國山國 世五千

大縣 小島 世五千

大浦 世五千

大渡 世五千

意富 峽 糸波 世五千

意富 峽 糸波 世五千

意富 峽 糸波 世五千

周吉

周吉

加部

廣野屋比賣命 五ノ四

神大市比賣 九ノ七

迦毛大御神 六ノ九

神屋楯比賣命 七ノ四

神之河屋前 古ノ四

伊乃社の 三ノ八

神倭伊波礼墨命 七ノ三
古ノ三

神沼河耳命 七ノ八

河俣墨多 七ノ三

葛城長江曾野古 七ノ五

葛城高野比賣 二ノ七十五

小幡戸辨 七ノ六

春日建國勝戸賣 七ノ七

河俣稻依墨多 七ノ六

香坂王 三ノ四
川上摩須即女 七ノ

川原田即女 二ノ五

加多連王 一ノ六

葛城之跡伊古多 七ノ六
葛城下

堅石王 四ノ六

甲斐天馬女 四ノ八

輕大郎女 七ノ三

訶良比賣 四ノ九

河原舍人 四ノ八

春日大郎 廿一日

春日山田 卅七日

神前 卅九日

金村 卅六日

川内之若子 卅九日

加多 卅七

美穂 卅九

上野 卅

卅六

葛城 卅四

貞箱 卅

春日中若子 卅四

春日 卅五

浦生 卅九

掃部 卅四

春日 卅九

柳本 卅九

卅八

上道 卅三

美穂 卅九

膳長 卅八

輕部 卅四

川邊 卅六

甲斐國 卅九

葛城 卅九

新カッパ 蚊野別 卅九

鎌倉別 廿五甲

上毛野君 廿五乙

鴨君 廿五丙

春日山君 廿五丁

春日山君 廿五戊

河上郡 廿五己

第十回

春日山君 廿五庚

河上郡 廿五辛

白檮原宮 廿五壬

高市

河上郡 廿五癸

金峯宮 廿五甲

加平加是 廿五乙

かづのふ 廿五丙

かづのふ 廿五丁

かづのふ 廿五戊

葛野 廿五己

葛城 廿五庚

輕原 廿五辛

高市

新田 廿五壬

高市

輕嶋 廿五癸

笠ヶ原 廿五甲

訶夫羅前 廿五乙

訶和羅前 廿五丙

加毛 廿五丁

大和葛上郡

香山 美奈 六十一

寶山 六十一

金鉤岡 三十一

輕之酒折池 三十一

輕池 三十一

前羽群 早集 三十一

枯山 七十一

岡

六

伎部

岐豆岐能美夜 四十一

吉備之元坐王 七十一

吉備達日子 七十一

木之荒田郎 七十一

木之免野郎 七十一

木梨輕王 七十一

岐多斯實

三十一 岐岡國造 七十一

木國造 三十一

きの直 三十一

岸内 日共

木良 日共

木角宿祢 日共

吉師部 其世

三十一 其世九

木國 廿四八

木戸 廿五五

吉備鬼嶋 廿五三 備前 備前

久部

熊野 久須 廿五七

綿名田比賣 九三

久米能摩伊乃比賣 廿三十四

棉御方命 廿三十一

代保長日子王 廿九

久奴王 廿六十二

黑日賣 廿五

口子良日賣 廿六十四

黑日賣命 廿六

久須比郎女 廿三

倉之若江王 廿四

桑田王 廿四十五

久米王 廿四

久米直 廿十一

國前 廿九

日下連 廿九

熊曾建 廿一

吳服 廿三

吳人 廿五

百濟國主 三十七年九月廿九日

望國內 早丁五

黑田廬戶官 廿七年

倉橋柴垣官 廿六年

熊曾國 事 廿五年

今多比 乃皇

日下 廿六年 廿五年 廿四年

百濟 廿六年 廿五年

割見 廿五年

熊野村 廿六年

久佐迦延 廿七年

今多比 廿七年

廿四日

倉橋山 三十七年五月

今多比 三十七年

久多錦之蚊屋野 早九年

吳原 早九年

久流栖 早九年

久須婆之渡 廿九年

日下之高津地

百濟地 三十七年

國 廿八年 廿九年

國中 廿九年

久尔鞋角 廿九年

下田 廿九年

今多比 廿九年

河十

國之塚定賜廿九廿七

東國東西

氣部

氣比大神廿三十四

氣多之箭十六

許部

許勢小柄宿祢廿三

高目昂廿七

許基登廿一

許勢廿三

許呂母之別廿四

八力衣君廿四

廿四

古波院若登賣廿三

許母埋人廿三

高志國廿三

木幡村廿三

三多きの依廿七

三子廿七

二子廿七

一本廿七

佐部

刺國大神廿八

はの廿八

坂之御尾神及廿三

酒折官廿五

讚岐垂根王 廿五廿四

沙本之大園見戶賣 廿五廿六

沙本畏古王 廿五廿六

沙本畏賣多 廿五廿六

佐波達比賣 廿五廿六

酒部阿比古 廿五廿六

前津見 三十四廿六

沙祢王 廿五廿六

境之黒日子王 廿九三

酒見郎女 廿四

佐宜郎女 廿四九

坂田大保王 月

廿七

櫻井玄王 月

廿八

三枝元大部王 月

坂騰王 月

三枝部造 廿七廿九

崔部造 廿七

佐那造 廿七廿九

後女君 廿七廿九

酒人君 廿七

佐君 廿七廿九

佐紀山君 廿四廿八

坂田君 廿七

坂井田部連 三六十二

坂井臣 三六十八

佐和良臣 日三十一 管八

坂本臣 日三十一

佐都紀臣 日三十六

三枝之別 日三十七

境田宮 日三十七

堺原官 日三十二

讚岐國 日五十六

相武 日三十七

佐氣都志摩 日三十八 管八

三韓の 日三十八

佐那加 日三十二

相樂 日三十九

秩本 日三十一

沙那美 日三十九

佐渡嶋 日三十九 一 遲 日三十六

狭井河 日三十一

狭山池 日三十一

坂手池 日三十六

ゆゑの陵 日三十八

堺 日三十七

坂 日三十九

坂

高市

小竹葉ノハ 廿四

斯部ノハ 廿四

科野之坂神 廿三

白日別 廿九

師木津 是玉手見命 廿五七

師木津 日子家 廿五

志天美宿祢王 廿五七

柴野入 杵 廿九 廿四

柴野 比賣 廿九 廿四

嶋魚根 廿五 廿三

静具王 廿四 廿三

白坂活日郎 廿四 廿九

下家ノハ 廿五

科野國造 廿五 廿八

嶋田 廿五 廿九

下道 臣 廿五 廿四

師木縣主 廿五

志茂之大縣主 廿五 廿四

下毛野君 廿五 廿三

嶋田君 廿五 廿四

志比陀君 廿四 廿三

白髮部 廿五 廿四

三力ノハ 部 廿五

新羅國主 廿五 廿四 廿九

志那院由布 廿五 廿七

夕子柴垣宮 世ノ世七

師木嶋大宮 早四ノ世六

志自牟之家 早四ノ世八

志乃 早六ノ世

科野國 早三ノ世

嶋 志乃 早六ノ世七

志乃 志乃 早九ノ世

新羅 早五ノ世九

師木 早九ノ世五

志賀 早八ノ世六

科長 早四ノ世九

白肩洋 早六ノ世

志乃 志乃 早六ノ世六

菅二

志乃 志乃 早五ノ世

代 早四ノ世

繁國 早五ノ世六

嶋 早四ノ世六

斯麻能佐伎 早四ノ世七

斯本勢 早三ノ世十一

清水 早七ノ世九

須部

墨坂神 世無八

墨江大神 世五ノ世六 七ノ世ヨリ

墨江三前大神 早七ノ世一

菅竈由良度美 世二ノ世

。酢鹿之諸男 世三十一

。墨江之中津王 世三十一

。須賀志呂古郎女 早四十六

。周芳國造 世三十八

。須賀知之稻置 世三十三

。須賀丸ノ早一

。洲羽 世三十一

。墨坂 世三十八

。墨江之津 世五十六 世七十一 世八十八

。菅原之御立野 世五十六 世六十四

執部

。賴之世五

曾部

。之のり神 世三十三

。宗賀之倉王 早四十九

。宗賀之稻目宿祢大臣 早四十九

。蘇賀石河宿祢 世三十四

。蘇我臣 世三十五

。齋肉韓國 世五十三

多部

。建保別 世七

。建日向豐又士比泥別 世三十三

。建日別 世七

建沼河耳命 廿四ノ廿六

建波迹夜須昆古命 廿五

建沼河別命 廿七

高千那昆賣 廿八

建内宿祢 廿九

竹野比賣 卅ノ四

カツラ 垂見宿祢 卅ノ五

建豊波豆羅和氣王 卅一

高材比賣 卅二

丹波比賣 須美知能宇斯王 卅三

多遲麻毛理 卅四

高木比賣命 卅五

建忍山無根 卅六

高木入日賣命 卅七

建伊那陀宿祢 卅八

玉即女 卅九

多遲摩母足須玖 四十

多遲摩比祢 四十一

多遲摩比多訶 四十二

多遲摩比形良岐 四十三

崇摩之咩也文

田井之中比賣 四十四

田宮之中比賣 四十五

瓊之水齒別天皇 四十六

財王 四十七

多訶辨郎女 世ノ四十一

橘大郎女 世ノ四十四

高木郎女 世ノ七十三

橘之中は賣命 世ノ七十七

橘之豊日命 月六

橘本之若子王 月四十一

竹田王 世ノ五十一

多米王 月五十一

田村王 日五十六

多良王 月五十六

富麻之倉首比呂早四ノ六日

高市縣主 世ノ七十六

比田中直 世ノ七十六

玉祖連 世ノ六十三

改行竹別 世ノ六十六

比竹野別 世ノ六十八

高巢鹿之別 世ノ六十八

多心し保の家孫 世ノ七十一
尾祖連下

多紀良 世ノ七十一

たけの尾 世ノ七十八

田中良 世ノ七十七

玉手良 日三十五

丹波遠津良 世ノ七十五

富麻旬若 世ノ七十九

建部若 世ノ七十九

多治比若 早四ノ五

多遲摩國造 廿九

田部 廿九

蝦部 廿九

乃月公 廿九

多麻傳 廿九

高胸坂 廿九 鯽天稚老臣丸

直越道 卅一

高千穗宮 卅二

多祁理宮 卅三

高嶋宮 卅五

高岡宮 卅一

玉垣宮 卅三

高穴穗宮 卅九

高津宮 卅三

玉穗宮 卅六

多加紀 卅九

多美許母 卅八

多加賀 卅七

且波 卅三

多遲摩 卅六

高額 卅五

多 卅一

玉倉部 卅八

多他那美 卅六

多加美夜 卅五

當岐麻 卅五

多氣知 四ノ五九

多かじく 四ノ五九

玉嶋里 五ノ五九

高屋村 四ノ五五

橘小門 六ノ五二

多勢志小濱 十四ノ五二

高安山

高千穂之入土布流多氣 十五ノ五三

玉手園 七ノ五七

高佐土野 二ノ五三

音彦野上 七ノ五三

多尾比野 五ノ五七

多氣 十五ノ五五

多心 二ノ五三

多和 七ノ五三

山谷之間 五ノ五七

古事記傳地名目錄六

知

濟野

智部

千三都久和比賣命 廿八

智奴王 甲四廿八

血瓶之別 壬十九

知多良 廿九世

道守良 廿七廿八

小字部連 廿五廿三

近淡海國造 廿三廿三

近飛鳥官 廿三廿九

近淡海國 十二廿二

近飛鳥 廿八廿七

知訶嶋 五ノ廿六

血沼池 廿四ノ上

血浦 廿ノ廿五

知婆能加豆怒 廿ノ廿九

血原 十九ノ十

衛 十五ノ三 十六ノ九
二十ノ八

都部

都怒郎女 廿ノ四十一

都夫鼻郎女 廿ノ廿一

都夫扁意昌美 四ノ十六

伊 六ノ十一

津嶋縣直 七ノ十一

都宜直 廿ノ廿七

筑紫三家連 廿ノ五十六

都怒山良 二十ノ廿一

都怒臣 廿ノ廿三

竺紫君 廿四ノ十五

都藝泥布 廿ノ十四

都紀能美夜 廿ノ四十四

角刺官 廿三ノ三

筑紫國 廿九ノ三
十六ノ十

筑紫嶋 五ノ九

津嶋 五ノ十九

角鹿 廿六ノ十
廿六ノ五

筒木 廿六ノ三
廿六ノ七

都久波 廿六ノ五

あきしらの色 十九ノ七〇
十九ノ九

あきしらのと 四四ノ三
三

衝田岡 廿五

杖衝坂 廿六ノ五

劔池 廿二ノ四
廿三ノ六

高

互部

手嶋連 廿五ノ三

寺間 廿五ノ七
廿五

手間山 廿六

登部

豊日別 五ノ一

鳥耳神 廿六ノ六

鳥鳴海神 廿六ノ九

外宮 十五ノ四
十五

十市之八日賣命 廿六

豊國別王 廿六ノ七

取賣王 廿四ノ五
廿四

泥行王 廿四ノ四
廿四

遠江国造 七ノ七
七

鳥とりの造 廿六

登袁之別 三九ノ八

鳥取部 五ノ九

鳥甘部 四

鳥取之河上宮 四ノ三

○豊浦 世ノ二

○左土国 五ノ七

○曲多国 四ノ二

○常世國 十一ノ九十七ノ九十三

○身髮地 九ノ七

○登羨 十六ノ九

○遠飛鳥 世ノ六

○才賀野 世ノ五

○ヤカヤカノの原ノ三ノ八

那部

○其の交げまゝのり 十五ノ八

○難波根子建振能命 世ノ三

○長田大島女 世ノ二

○難波王 世ノ三ノ五ノ十

○長目比賣 世ノ一

○長狭国造 三ノ十

○千代仲国造 三ノ九

○那婆理之稻置 三ノ三

○長幡部連 世ノ七十三

○新波のふくろのり 世ノ三

○那良戸 世ノ三

○新波のふくろのり 世ノ三

列木宮 世三十七

浪速 世二十七

難波 日八

竹原 世六

世三

那羅山 世五

浪限 世三

那豆岐田 世九

那豆能紀 世七

迹部

仁番 世三

丹羽 世七

迹比波理 世七

奴部

沼河比賣 世三

布志属島鳴海神 世三

怒能伊呂比賣 世四

沼名木之入日彥 世六

沼羽田之入昆彥 世六

沼常別命 世六

沼代郎女 世十

沼名木郎女 世十

額田大中日子 世七

糟若子 四四ノ七五

沼名倉太王敷奈 四四ノ七〇九

糠代比賣王 四四ノ七〇二

糠代比賣王 四四ノ七〇三

額田部湯坐連 七五ノ四

額田 二二七

沼 三四ノ五

野上 二二ノ六

泥部

能部

能登良 二二ノ六

家の字をのめとらる 二六ノ三

のちの思中 二四ノ五七

能煩野 二六ノ五

波部

波途夜須昆古奈 五五ノ五

昆貴奈 二二ノ五

羽山津見神 五八ノ三

原山津見神 月

波比岐神 二二ノ七

羽山神 三ノ五十一

幡日之若即子 世ノ五十二

波多毘能大郎子 世ノ五十八

若郎子 日

波延比賣 四ノ四十一

間人穴太郎王 世ノ五十四

長谷若雀命 世ノ五十五

くさの連 七ノ五十一

波多人代宿禰 三ノ三十一

羽粟臣 世ノ三十一

波多臣 世ノ三十一

林臣 世ノ三十一

羽咋君 世ノ三十一

榛原君 世ノ三十一

波多君 世ノ三十一

秦造之祖 世ノ三十一

土師部 世ノ三十一

長谷部舎人 世ノ三十一

くさの墓 世ノ三十一

博多 世ノ三十一

波斯多足能 世ノ三十一

春日の若く 世ノ三十一

針間 世ノ三十一

比部

比賣基曾社 世ノ三十一

比賣の文 世ノ三十一

ひのりやみ 世三十九

ひろりの 世七十五

ひみの 世八十九

肥長比賣 世五十九

日向之泉長比賣 世二十四

日爪 世三十四

大君 世五十五

比賣陀君 世三十九

土形君 世三十三

日向国造 世六十六

ひのりの 世三十九

引田部 世二十九

月代宮 世十四

廣高宮 世三十二

比賣氣流美夜 世二十九

比能美加度 世一

肥国 世五

日向 世六

ひのりの 世三

常道 世九

樽廻 世六

ひのり 世六

ひのり 世一

日女嶋 世三

比賣之山 世四

肥河 世五

○芥水河 世ノ四六

○東方十二道 世ノ五十八

一浦 世ノ五

布部

○布都御魂 六ノ五十一

布多遲能伊理具賣命 世ノ九

布多遲比賣 世ノ三

○藤原琴節郎女 世ノ五十二

布斗比賣命 世ノ五十一

○八世船木直 世ノ六十一

漁田之別 世ノ六十一

○布坊君 世ノ五十二

○坂 世ノ五十二

○藤原 世ノ五十三

○初古市 世ノ五十五

兩見場 世ノ五十八

○伏見岡 世ノ五十九

○坂 世ノ五十三

幣部

邊津那藝畏古神 世ノ五十二

○平群都久宿祢 世ノ五十九

○平郡臣 世ノ五十九

幣攻君 世ノ七十四

○幣具理能夜麻 世ノ九

幣羅坂 世ノ六十四

富部

品牟都和氣命 世ノ四

品夜和氣命 世ノ五

品院和氣布 世ノ六
世ノ四

品院真若王 世ノ五

品院天皇 世ノ三

火穗王 世ノ九

○穗積王 世ノ三

星川臣 世ノ五

○イ品遲部君 世ノ九
世ノ七

○キ品遲君 世ノ六

○ミ刀穗別 世ノ三

品遲部 世ノ七

○ノ必 世ノ七

○堀江 世ノ六

麻部

真砥野比賣命 世ノ十一

○タ田大扇女 世ノ十

○ワ子王 世ノ三

○麻奴王 世四ノ世二

茂田王 日六ノ四

一連 世五ノ世一

降勾君 世六ノ世九

麻佐首 世九ノ世九

正鹿 世八ノ世一

茂田三宅 世五ノ世六

可々々々々々々々々々々々々々

杉尾 世四ノ世四

○纏向 世三ノ世三

○勾 世四ノ世二

○末羅孫 世八ノ世九

真名子谷上 世二ノ世二

茂田堤 世五ノ世五

高市

美部

水戸神 世三ノ世六

御井神 世八ノ世八

○美和大神 世三ノ世四

○美母呂 世一ノ世三

三井津 世五ノ世五

美知能宇斯 世六ノ世六

加美波迦斯昆貴 世六ノ世五

宮主矢河枝比賣 世二ノ世十

御馬王 世六ノ世五

○三重嫁 世三ノ世五

耳王 世八ノ世三

○三野之稻置 世々

○三野之穗別 世々

○三野之宇泥須和氣 世々

○三野之野別 世々

○三野之本巢国造 世々

○三名部造 世々

○神君 世々

○三尾君 世々

○三國君 世々

○三宅連 世々

地

○千カツヤ御上祝 世々

○壬生部 世々

○御名代 世々

○子代 世々

○陵祭 世々

○水垣宮 世々

○獲栗木官 世々

○穴屯家 世々

○三勾 世々

○水穂國 世々

○美濃國 世々

○三嶋 世々

○御方 世々

○美和 廿三ノ五三

○开尔 廿三ノ五九

○美努利 廿三ノ五三

○三重村 廿三ノ四一

○御大之御前 廿三ノ三四

○御津前 廿三ノ五

○御諸山 廿三ノ五七

○御立野 廿三ノ五四

○美和河 廿三ノ五九

○开尔 廿三ノ五六

○御尾 廿三ノ五七

○美多连 廿三ノ五五

○道口 廿三ノ五八

○道奥 廿三ノ五八

美知能斯理 廿三ノ五三

道 廿三ノ五三

地

地

牟部

向日神 廿三ノ五五

宵形邊津宮 廿三ノ五

後—奥津宮 廿三ノ五

前—宵形中津宮 廿三ノ五

○室思古玉 廿三ノ五九

宵形君 廿三ノ五三

牟宜都君 廿三ノ五

加諸縣君 廿三ノ五五

○牟邪志国造 廿三ノ五九

○牟邪臣 廿三ノ五

牟礼之別 二四ノ二

連 六ノ六

ひねをり 七ノ五

ひき 七ノ七

ひる 七ノ七

ひき 四ノ七

室

葛上

未部

目子即女 七ノ七

汐米多君 四ノ六

母部

母泥能阿治依波毘賣 七ノ三

百師木伊呂辨 四ノ五

物部造 九ノ五

本巢國造 七ノ三

守君 七ノ三

水取司 六ノ六

水取 九ノ六

物部 四ノ三

毛々豆多布 七ノ三

毛受 五ノ五

毛受野 五ノ五

喪山 三ノ六

裳伏岡

夜部

山神 五ノ三

山神 六ノ九

唯日

八場土奴美神 九ノ十

八上比賣 十五

八場年遲能神 十六

八河江比賣 十七

八中比賣乃神社 十九ノ九

倭飛羽矣若屋比賣 廿六

山下影日賣 廿四

八爪八日子王 廿六十四

山代之大筒木直若王 廿八

八坂之八日子命 廿六

倭日子命 廿九

倭比賣命 卅五

山代大國之淵 廿八

倭者師不登美豐朝倉曙立王

廿五ノ九

倭男具那王 廿六

倭根子命 廿七

八坂之八日賣命 廿八

倭建御子 廿四

八田若郎女 廿三ノ上

山边大楯連 世ノ十九

八爪之白日子王 世ノ三

八田王 世ノ三七

山代王 月世一

山代国造 世ノ七六

倭国造 世ノ七二

了まの造 世ノ七九

防沙守直 世ノ七三

山邊之別 世ノ七七

山君 世ノ三三

山道 世ノ六千

山部 世ノ七四

山守部 世ノ九五

八田部 世ノ五

山方 世ノ五

山边之道上 世ノ七

山边道勾之阿上 世ノ九十七

夜麻志吕賀波 世ノ五

八衢 世ノ十三

夜麻賀多迹 世ノ四三

夜本尔余思 世ノ二

由部

由良能平 世ノ四二

名之日照國 世ノ六

余部

○依網之阿毘古 二二八八

黄泉比良坂 六二二三

○依網池 世三九四

和部

海神 一五二五

○若日下建古備津日子命 世無五十二

○若倭根子日子大毘命 世二四十三

九途之比布礼能意属美 世二九

若沼毛二保王 世三十一

和途吉师 世三六

○若日下部王 世五八

若櫻部王 世八世二

九心

九途臣 世二世六
世一三三

○月別君 世九世八

○若日下部 世五十四

掖上官 世一廿一

若櫻宮 世八三

○渡屯家 世六六

○度會 世五十七

若江 世八六

和那美之水門

九途坂 世三六

葛上

和訶羅河 世三十七六
掖月 世五十六

韋部

井水鹿 世六十六

○韋那居 世四十三

○猪甘 世七十七

力 世四十七

居寐清水 世六十九

惠部

惠波王 世四十九

植栗王 世四十四

惠加貝之長江 世五十三

素部

小侯王 世五十七

○素邪本王 世三十八

素邪辨王 世八十八

素那辨即女 世五十二

小洞江王 世四十四

○男淺津間若子宿祢命 世五十七
世九十二

素杼比賣 世八十八

○小長谷若雀命 世三十七
世四十四
世五十七

素本杼命 世三十九
世四十三

麻組即女 世四十九

小野郎女 四四十一

小石比賣命 四六八

小兒比賣 四三三

小貝王 四五一

小治田王 四五一

小張王 四

小熊子郎女 四五一

小橋君 二二

小月山君 四三三

小津君 四四

小長谷造 四七七

尾張國造 四五一

尾張連 四五一

小野臣 四六

小治田臣 四六

小治田部 四五一

小長谷部 四六

岡田宮 四六

他田宮 四六

岡本宮 四五一

小治田宮 四四

尾張國 四二

小治田 四七

男之水門 十ノ世九ノ世

尾津前 共ノ世七

小橋江 世五ノ世八

表穿漏賀多氣 世一ノ世八

小門 世一ノ世二

峡 九ノ世五

尾 世一ノ世八

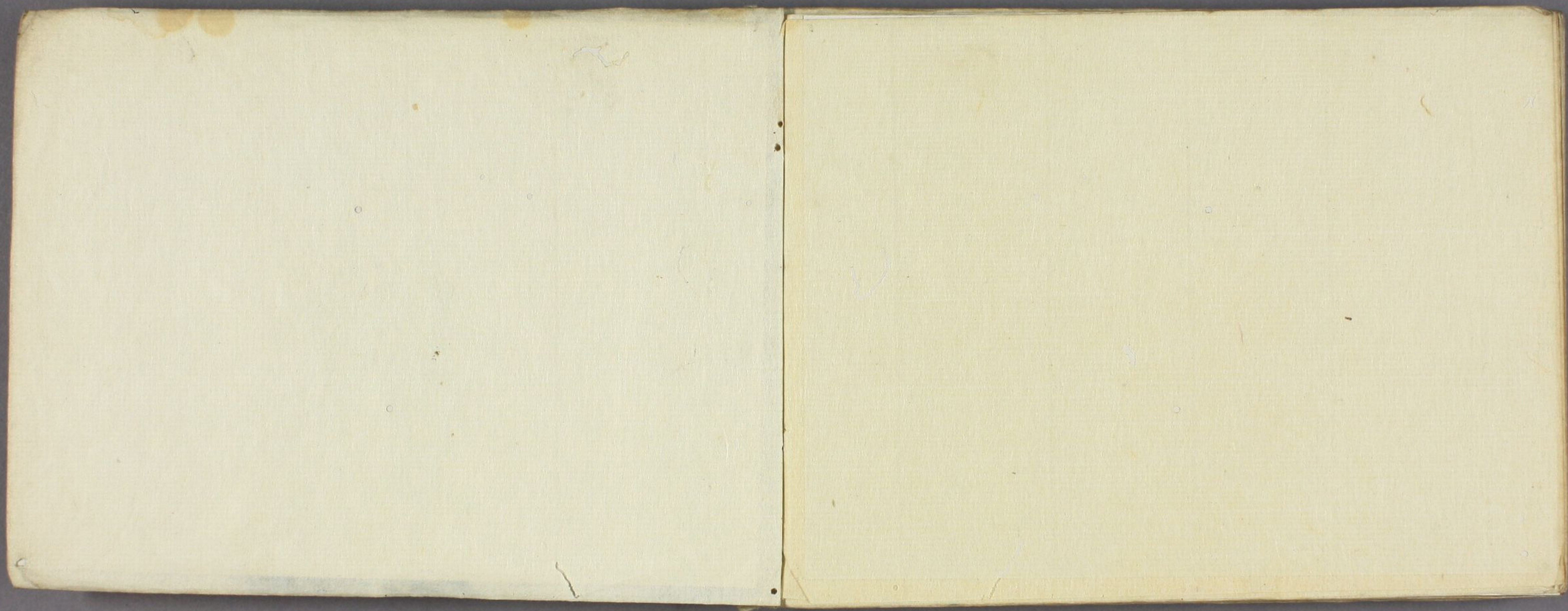
尾上 世一ノ世四

をり 世一ノ世七

田邊 世一ノ世九

表厄尔表須疑 世一ノ世七

小河 世一ノ世九



籙

百多子
羅

天保十一年七月十日
有園者乃以之也

善