

讀書集

七

特別
14
697
9





697  
9

特

新撰姓氏錄

寫本一冊

已上世一卷

以吉田前内府御本重校合了

寛治判  
嘉祥

建武二年捌月七日

天下衆庶之姓氏錄者官中古令之所  
心抄也大内左京兆令一覽給被写置之而  
依彼尊命加以書矣

文明七年抄直日造東寺次實德下左史小槻宿禰

右奉納 砥鹿神社文庫了

中臣烏賊津使主

神功紀久若紀之見玉列令是

天降世兒屋根奈ノ若孫伊香津屋人令了

是毛其人ナリ其伊香津屋臣令五世孫臣快  
山令其子雷大臣令了云々

在記傳世七十已加迄未雷王ノ了因下カレ  
了アリ統記藤系系圖三用了









端假不<sup>同</sup>國史令格式二  
端假混<sup>之</sup>好<sup>ノ</sup>寫<sup>レ</sup>之丈  
尺ヲ分合シ名ニテ<sup>ハ</sup>集<sup>ル</sup>テ  
造<sup>ル</sup>云<sup>レ</sup>シ

式一祈年祭條

前祭十五日先忌部八人木工一人令造供  
神調度云々其潔衣料布八別二丈  
七尺<sup>布一段</sup>細一人日米三升<sup>五位</sup>消六合<sup>五位</sup>  
鮓三兩<sup>五位</sup>又加東<sup>五位</sup>鰯<sup>二位</sup>鹽二勺<sup>二位</sup>  
海藻二兩

鳴雷神條祝詞當色袍一領料紺純  
三丈七尺裏料綠帛三丈五尺<sup>考レ</sup>

春日祭條 白米三斗六升 鮓三升  
海藻三十把<sup>一日二升合八合</sup>鹽九合<sup>已上</sup>藤酒女  
一人驅使二人十五日食料<sup>ト</sup>リ  
物志一人食白米一升二合鹽一勺二撮  
預神部三人別<sup>白米</sup>日<sup>五</sup>外<sup>五</sup>各<sup>五</sup>塩一勺六撮  
仕下二人別黑米<sup>五</sup>升<sup>五</sup>鹽二勺  
衣服夏<sup>二</sup>地<sup>二</sup>四丈五尺冬<sup>二</sup>地<sup>二</sup>三丈綿四屯

大宮賣神祭布二端二丈八尺<sup>膳部四人</sup>  
合長廿一丈二尺<sup>明衣袴料</sup>

卜部五人明衣料三端三丈六尺



臨祭司 凡諸御巫各賜畿内田一町

凡官主取卜部堪事者其食

人別日黑米二升若別日米一升若

鹽一勺五撮

凡御巫御門巫生鳥巫二人取庶女

堪事凡之十月神食條御巫給四尺純

凡座座取都下國造氏童女

七歲已者凡之及家時申辨官

充替凡給祿額三正座座兩生場東宮坐各三正座

凡諸御巫者各給夏時純一疋冬不給

其食人別白米一升共合鹽一勺五撮

凡戶座取七歲已上童女卜食者

若及暗時申辨官充替

凡神官司及未滿六年遭長解

任不得神替仍令祝部行事

服闋之日復任滿具祿宜祝部

一禰之後不須輒替

凡史生二人官掌一人神部四人糯米

者以神稅充越月別各一斗五升

凡國神神社神殿守者以封丁一人

充之其月糧以神封庸米内給之

月別六年

齊宮式食法

五位米二升酒二升末飯隱岐麩鳥賊

各二兩鰯一兩三斗鮭三斗一海藻二兩

鹽考方酢二勺滓醬一合



中后忌部

米二升 乃六合 鮓三兩二分 鮓二分之一

海藻二兩 鹽四勺 醬三勺 酢二勺 淳醬一合

大舍人内子嬬官女嬬

米一升六合 酒臭鹽丸 同中后

官舍人

米同大舍人 鮓六勺之一 鮓三兩二分

鹽四勺 淳醬一合 海藻二兩

諸伴部

米同官舍人 鮓兩勺 鹽白海藻二兩

淳醬一合

内舍人官至

米食本糧餘物 同中后

采女

米食本糧餘物 同官人

卜部

米食本糧餘物 伴部

戶座火炬小子

米一升六合 餘物 同伴部

今良女下

米食本糧 醬澤一合 海藻一兩 鹽一勺

右計人數 每月給之 若五位以下 帶

職事者 復以本糧充之

卜部六人 明衣料 調布

四段 人別二丈八尺

合三丈八尺八寸 四割八丈二尺一寸

曝布一端二尺

一丈二尺 廣部所料 三大水部所料 合四丈三寸

以二端 同丈八尺二寸







大丁三々布十寸  
調才子三々

布九十四端二丈五尺二寸

五端官至一人料 口端乳母一人別各二端

五端端官馬廿五寸 十七端古人の端丁三合

一端四丈二尺寸 九寸端人袴各八尺

二端八尺寸 一端二丈二寸 袴丁

世に人曆中料各尺 世に人脚袴料各尺寸

十五端 雜用 上件端四丈二尺寸 袴初合

庸布七百段

祈年條

忌部八人 繫衣料布人別二丈七尺

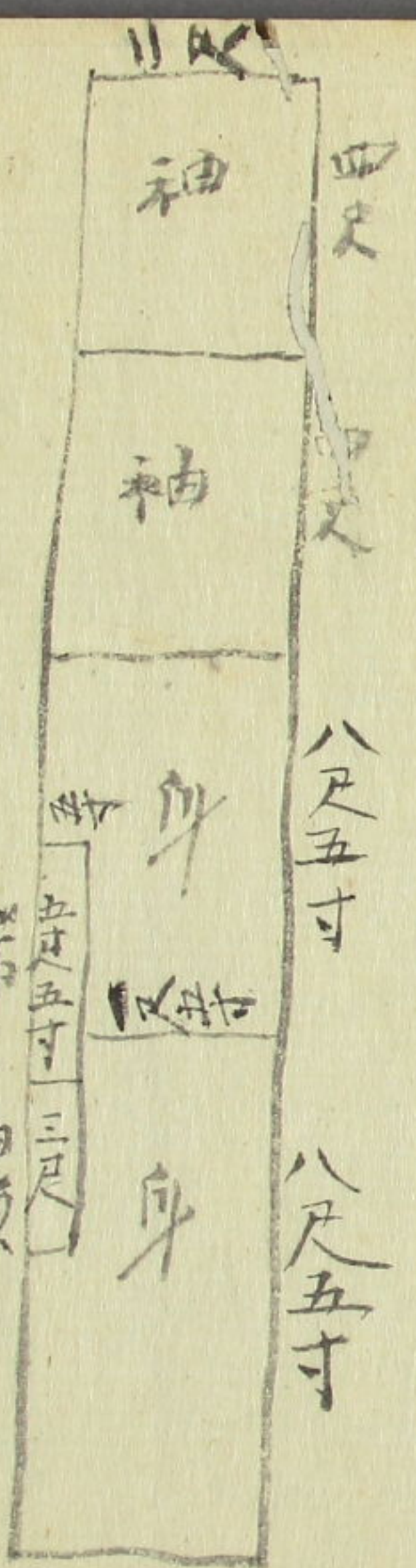
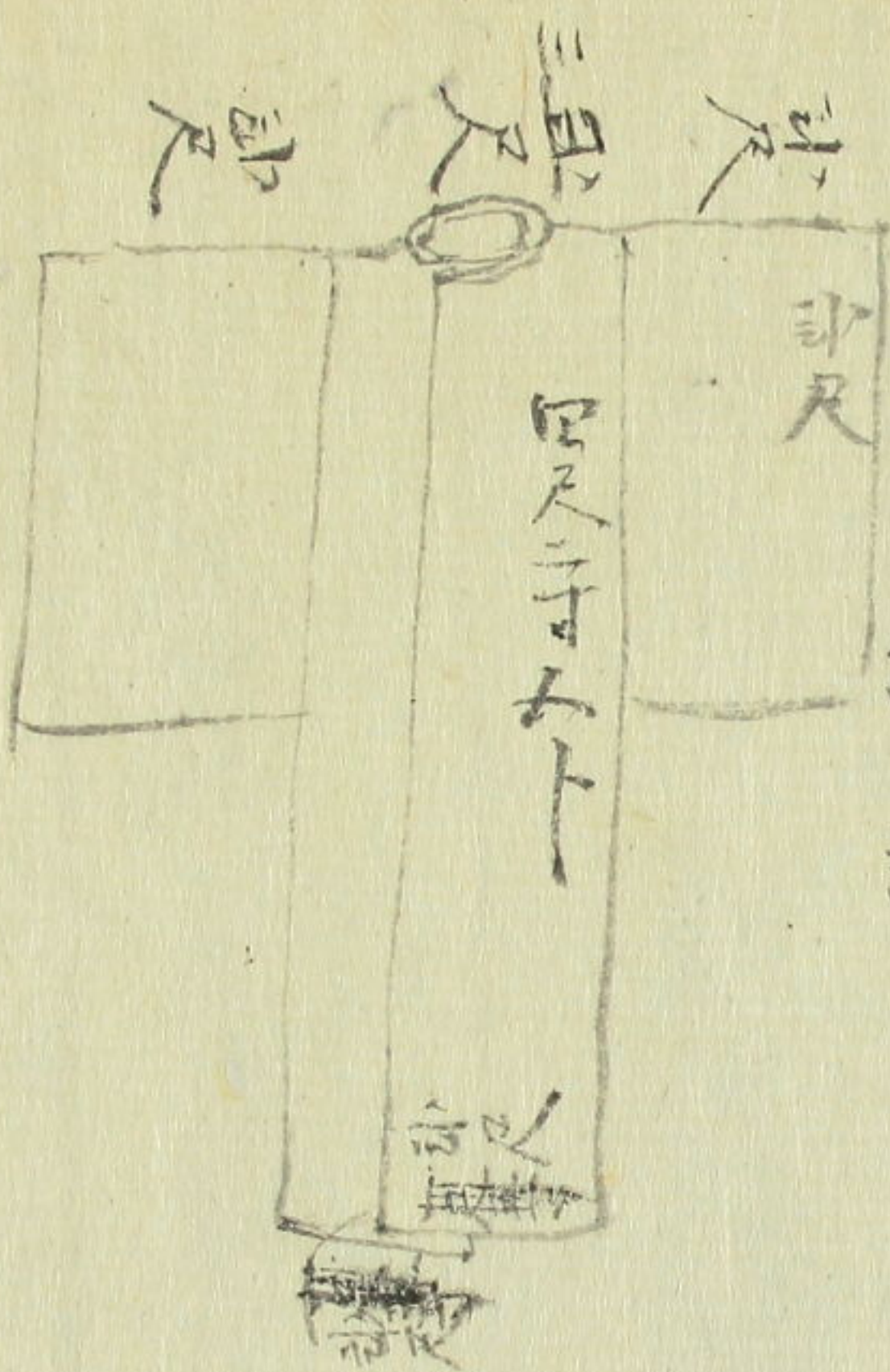
官人細布一段 三修六丈四尺七寸五分

〇二細布一條 三丈八尺九寸

忌部三人 明衣調布一段 三丈五尺

一領 四丈二寸七丈五尺 一領 三丈五尺寸

今袍三裁縫ヲ試ニサハ



祈年條

調布四段 一人明衣祈年人別二丈八尺

上段一段 四丈二寸明衣丈四段ノ下トナシテ

長五尺一寸



日知子同條

膳部八人料布六端二丈八尺別五丈

コノ端四丈二尺之口別二丈五尺上下

ノ衣ノ料也  
二丈五尺之口別二丈五尺上下  
料トシテ已後ノ袴トシテ凡

二丈五尺	日	口	口

○可ノ初ノ木調布端夕布トシテ毛調カケリ  
大神給上日 庸布高布ニ候ナリ

御贖條

宮主一人卜部五人明衣料調布二端

三丈六尺

一端四丈二人三テ一人料ニテ凡

信田字部

凡神戶調庸充祭料并造神社  
及伊神調度田租貯為神稅

大神宮和妙衣廿四疋

八疋廣一尺五寸  
八疋廣一尺二寸

八疋廣一尺  
並長長四丈

荒妙衣八十疋

四十疋廣一尺六寸  
四十疋廣一尺並長丈

小稅以一把為束

大稅以五把為束

大稅

一束トシテ凡

明衣料庸布八牛段

御贖條八十八人

給明衣

男各備四丈五尺女一丈一丈  
雜以上布二丈六尺廿二丈







書盤庚若網在綱 万綱手綱也

修所不承 出子國造 鏡一面 徑七寸

倭文二端 長各一丈四尺廣二尺二寸并置案 金銀

將衣橫前一口 長二尺六寸五分

四丈九尺 神佛別式

尺 大神 稅八一把 以テ一東大半稅

六束 一束ト之斤稅他十束ト向

个 縣稅條注

貞觀四年三月使吉在唐利諸州奉旨如入京謂之朝集使

四度使 黃史六十

正稅帳使 大帳使 貢調使 朝集使

主稅式下 諸職類註 石敷

公解 天平十七年 宣字九十

位祿 四位五位限七半リ 每年十月十日申

四位位十足綿十七布五十端唐布二百布常之 一常ト又三尺四位五位位祿季禮並給也

季祿 自八月至正月上一百廿以上春秋

心從一位 德廿正七有祿 綿廿七有祿 布一百端 佳格 監 釜三百 廿口 廿有祿 心五位位正綿老布三端 釜金

軍團



端

段

稻  
籼

穀

糙

粟

宋

把

尺  
今  
由  
手  
下  
有  
指  
奇  
量  
小  
尺  
寸

升  
小

斤  
小



絹

絶

天平元三 得四廣絶皆成六丈狭絶 絶字ノ上

帛

布

絶字四輪布 長一丈三尺 阔一尺八寸 三寸为端

鉄

鐵

調布

庸布

千石ノ上ノ上ノ

高布



拾芥抄四七上

田籍ノ第廿五 在田所圖

凡由以方六尺の一歩廿六歩為一段頭  
三百六十歩為一段積七十二歩為十代  
百四十歩為廿代一百六十歩為卅代  
二百八十歩為四十代五十代為一段

一段為一町頭十改為一町積

一町一畝十歩一十八分也

凡畝一町積三千六百歩

似今分田時長六段頭一平廣  
一尺乘其置長六段以一尺相  
乘得六歩二尺乘せらば以二尺  
相乘得十二歩自得此

廿六町为一里廿六里為一倮

條起北行於南限里起西行於

東西始良終乾但以上何圖四例

又

拾二七  
國史目錄

拾三ノ廿八  
姓尸録

紀真人朝臣トアリ拾六朝臣真人トアリ  
夏野公金美解序  
拾六朝臣ノ多豊在次清原アリ  
孫金元三保養父之稱ホト人ノヤク之

四ノ廿九  
進物所訓或本々ト曰其書今ヨク



拾四冊三下

雅院

或御曹司倍東宮城内東前坊中  
前坊中御門址北便西

拾四冊三上

阡陌

以東西為縱阡以南北為橫陌  
潘承為畔田中界

為塔

長北步弘十二步為一段

注三丈為武七尺

二百四十畝為武百畝為頃

一丈為枚弘二五枚為堵

三堵為雉高一丈長三丈

方十里為城百萬里

方

〇七十三〇

田令云陵租稻二束二地

謂田賦為租也

慶雲三年九月廿日勅書云宜限別充租

稻一束東五把于今所皆法至也

弘仁式云上田一段地子十束中田一

段八束下田一段六束下田一段三束

今案租地子雖出流格式之時數少地子者數多

塔方寸

衣服寸法

袍袖口闊五位已上一尺為限六位以

已上六寸亦准此於拾雜官龜六年正月九日

袖闊一尺八寸以下袴廣不三幅長保

元年正月府檢非使申請

絹布尺寸

絹絕六丈為疋

垂三カラズ

調布四丈三尺為端

唐布三丈八尺為端

高布三丈五尺為端



物克 指六生 斤目有大小 謂粉 白鎊 鋼鐵

經綿紅芳已上為大目

金銀水精貴木香金青綠青  
陶砂已上為小目

六銖為一分 四分為一兩 十二兩為一屯

十六兩為一斤 三斤為大斤 卅八

大十斤為稻束 一束一斗 米春粟 兩也

十撮為一石 十合為一升 十升為一斗

十把為一束 十釐為一毫 十毫為一分 十釐為一厘

今世世俗謂曰六銖一分 四分一兩

十六兩為一斤 四十八兩為大斤

是近倍耳

主稅上世九

祿物價法

絹一疋直稻世束

絲一鈞一六束

綿一屯一三束

調布一端一十束

庸布一段一六束

鋤一口一三束

鐵一廷一五束

餘國不顯物直者皆准此

今准開文銀  
福東當平之  
生升之當平同



百丁下口

正税帳使 明年正月申官格三四月巳右勘畢  
主税式上 初丁ヨリ十月  
附官田地子帳 格ハ七上

大帳使

明年正月申官  
勘帳主計下初丁巳下三表  
附出奉帳師戸課丁帳主計式下丁  
格ハ七上

貢調使

明年七月申官  
勘調帳主計式下三張以下表  
附田租帳三格七六十五丁三計帳八月勘畢ト  
九月計帳貢調使公文ナリ陸奥計帳ハ  
九月上道スト云

朝集使

格三四月巳前勘畢ト云  
附倉庫舎講地桑漆木帳

右口使ト云

右口使ト云  
白劔内諸國美目已上一人四度政使

百丁上十丁

諸國調消他六丈之外令口之果衣  
足不限尺寸

主計式上九丁

輪廻國伊塔九ヶ國了り並上縁

中縁ト云り 輪廻國駿河ホ十國

並儀縁ト云り 但絹純一ツニヒタ條モ

了り 主税表上碑 率二駄絹七十匹 純

五十匹了り 因之フ下キ又法訓ハ當ヒルヤヤキ

純字ハ廣角ナリ 五色薄純ナト云ルハ細

縁ト云リ可知ルテ令式ナカリキ又ト

云云ニ知名抄ヨリナキ又アノ事又ナト訓ヲ云

右孝徳紀ニテ絶ハ絹ノ半價ニ登ル絹純

一ツニシテ



御鎮座傳記

多賀宮一座

山由氣皇太神荒魂也云々  
多賀宮則伊吹戶生神祓戶神

天照大神第一之攝神也依神誨奉謗止  
由氣宮也

本記依天照大神御託宣大神第一攝神多

賀宮

伊井諾尊洗右眼因以生名号  
伊吹戶生大神亦名大神荒魂

奉傍止由氣宮也

御形靈  
鏡坐

寶基本紀

天年十九年丁亥九月諸別宮遷宮事  
荒祭宮任假殿造立舊跡奉遷于  
東宮地千時本宮西宮地座豐受宮  
御鎮座以住荒祭宮與高宮一所  
御鎮座以中間為假殿之地故神

宮法更不改舊跡也



欽明天皇 古坐師木古天治天下也

敏達天皇 古坐他田宮治天下也

用明天皇 古坐他色天治天下也  
大兄皇太子 古事記云惡坂日子人太子亦名麻呂古王  
上宮 厩戶豐聰耳命

崇峻天皇

推古天皇

舒明天皇 古坐岡本宮治天下也

茅渟王

皇極天皇

孝德天皇

天智天皇  
——  
持統天皇

天武天皇



方寸 古以七法  
深草 其亦定  
寸口方之卷八  
公入也  
二五案



羣鳥於地者皆一丁

一在地御倉付之時御粗納之

升斗法事

取斗深二寸五分也鐵尺

中寸高納在之外上居程

為限

積斗寸

東井古八寸

是共二合八分三厘

右米下

五斗界

如甲下

三寸六寸

丹鶴業去申秩

雜筆要集此乃舊記錄是代抄事

置文樣三寸五分才四十八常今以元帳云云

定置 公御左斗代事

上田五斗代

中田四斗代

下田三斗代

右國儲之者不論田地好薄混

六斗代令置納官物未之越不堪

百姓之多以逃脫因在今在号

之時乃御左與後所定置也未

代領主永不可破此法仍置反

如件

年月日

和訓集十六卷也

不審其知

步内得承

其年此大



群芳六十四世

八種唐菓子

梅子

桃子

桂心

結子

餅

團喜

錐子

錫餅

椽餅

伏兔餅

魚形

結果

餛飩

粉蒸

糖餅

餛飩或糖餅

勇預餅

君年五百一十東郡島宿

宮中御倉納俵五斗也 因斗量定

以彼一俵者八合升定米四斗三

升摺出之

元徳元年己丑月注之

一新加御用是候 御米納一石

四斗一升 半御田三納升七斗五升

五合大餅大五枚也 小餅半六

十五枚也 但損亡之歲六得田

合ヲ勘テ可納之也



君集九初張

友槐秘抄

九條玄下 伊通云

君はとれ事とてききしと云ふ

たけしと云ふ地はうりい流しに

事とてききしと云ふ地はうりい流しに

と云ふ地はうりい流しに

と云ふ地はうりい流しに

と云ふ地はうりい流しに

と云ふ地はうりい流しに

と云ふ地はうりい流しに

と云ふ地はうりい流しに

と云ふ地はうりい流しに

厚四有九七上下 新撰家院二

厚名孝人 中正子

厚名孝人 中正子

厚名孝人 中正子

厚名孝人 中正子

厚名孝人 中正子

厚名孝人 中正子

厚名孝人 中正子



嘉永元年刻  
柳菴雜筆

栗原信充著

雲萍雜誌四冊 柳里恭著

提醒紀談五冊 嘉永年間刻  
山崎美成著

右五下明治十三上三首借次

龍王統凡土記 嘉永元年刻

御上三郡筑紫神社合神

原田村ニアリ 原田村改村筑紫村アリ

右ハ筑紫村モ原田村内ニモ別レテ兩

村ナレリ 村アリ北林アリ其内御社アリ

千重ニ向ヘリ所祭也ヲ猛今ナリ世

相勵寔兩明神ヲ祭ルニ是以三郡

惣社先世ニ勧進也先レニ

日夜御郡 弥長 村名ナリ

式ニ夜御郡 於保奈年智神社ハ一座

野祭ハ大己貴命也今ハ大神大明神ト

稱ス 神社ハ南ニ向ヘリ東向天照大神

西向春日大明神ヲ合祭リ 宮所神サテ

境地球ニ勝レリ云々 日本紀伊家九年

ノ條ヲ引リ

○下座郡 林田神社

林田村ナリテ 社家ノ説ニ此社則筑西國

十九神ノ内美奈木神社也 祭所ノ神中間ハ

大己貴命東向 素戔嗚尊西向 事代



古今事類通考 卷之百一十五 延喜式神名帳三下座  
新美奈宜神社 神ト有、社家又傳テ曰、  
此神功皇后三韓ヲ退治シ玉フ時冥助  
有ニ依テ此所ニ祭ムト云事、伊弉神ノ其告  
リニ及ル日本紀ニ見テ信レハサキ有テ、宗像神  
社ノ縁起ニ、神功皇后此所ニ河見子ヲ集テ城  
トシ熊襲ヲ討テ亡シ給ヒテ所ナレ、塔城ト云ト  
見テ、長田八重津徳淵王御中村片延、鶴木  
村田八村ヲ宮郷ト号シ、此御社ヲ産美ニ祭リ  
延喜式ニモ元ヲリ大社トアル故昔ハ此宮所ノ  
境内方九町トイハレ今ハ田トナリテ其境地唐  
クラス惣門ハ上畑村ニアリト云、今於其名ノ殘リ又  
御社ヲ三所許、隅テ島尾村立シ址有、智月  
長門守、特近ハ神領三十町寄附有シト云、今  
ハ神領ナレ祭ハ九月一日ナリ、神輿渡御

下ノ御休所ハ上畑村ノ田中、社ヨリ三町有、  
貞観三靖和天皇貞觀元年正月廿七日、  
從五位下美奈木神ニ從五位上ヲ授玉フ由  
記セリ、又美奈木村栗尾明神ノ社人ハ、  
栗尾社ヲ以テ美奈宜神社ト云、今美  
奈宜片里ヨリ林田迄ハ遠ケレハ、林田社ヲ今  
ニ美奈宜神社ト謂ニ莫忘説ナルコト云、古  
一邑ノ間廣シ山城ノ小野ナト境由ニ里余  
アリ、栗栖野ナト本邑ヨリハ其間遠ニ遠ニ、  
本川御坐、郡國分ノ邊尋山田村也、此凡テ  
大野ト云ル此ナレハ、此類於多シ、美奈宜村ヨリ  
程遠所ヲ昔ヨリ美奈宜神社ト云傳ハ、  
此テ其故アル莫成レハ且林田社方古キ證  
據有、此聞ナレハ、此方ノ夏斤口聞テ、此事ニ







明治十七年歲時月元之記

牛羊之乳 法苑珠西域記 并樹根

了牛栝之... 自製米功能相和... 廿二干... 葉白... 藜粉二相... 者...

牛羊乳 出家食之 同

少幼身

長天

一七... 日年... 知百

一... 一... 化

相... 均... 性... 智

右... 之... 以... 所... 作... 之... 事

左... 之... 以... 所... 作... 之... 事



明治十七年歲次丙申九月九日之記

牛羊之乳 法苑珠西域記 并附根

了牛牯七十五之入法力之了  
自製末功能相和能化而  
也之干、菜白飲、功能本草  
苦菊粉二相以見九者之也

牛羊乳(出家食之)同

牛乳

牛乳

牛乳

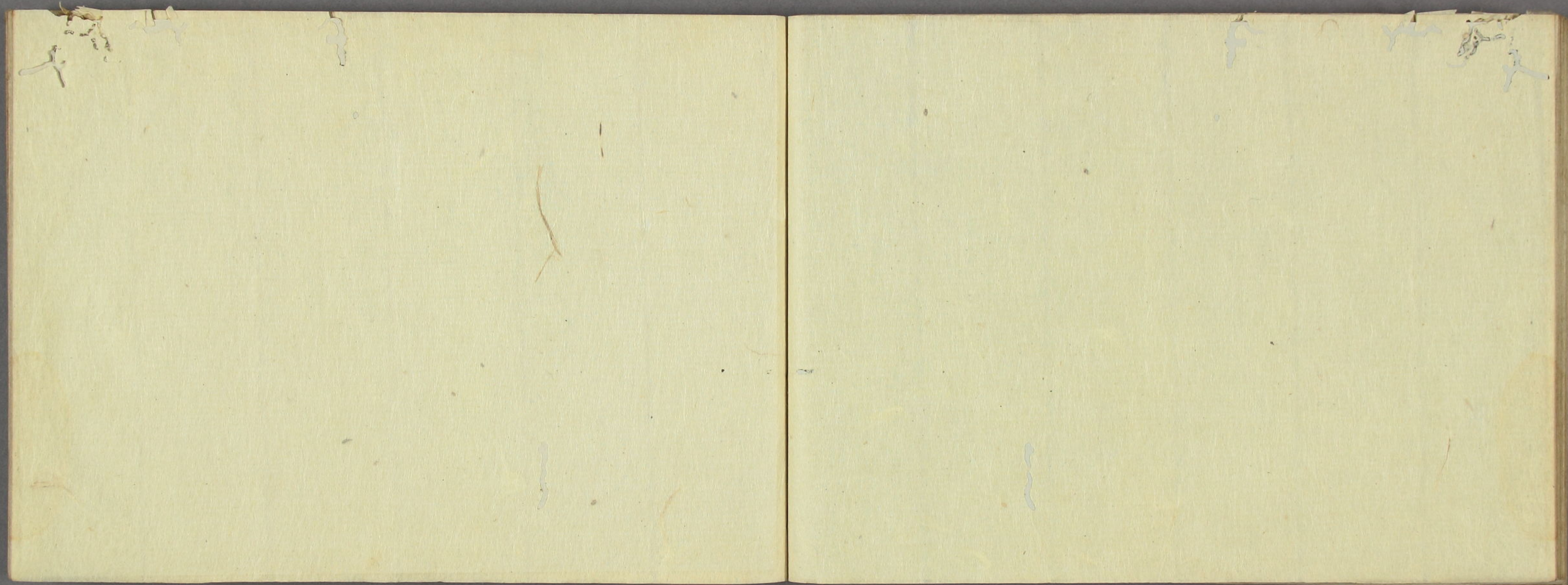
牛乳

牛乳

牛乳

牛乳







牛山方考

用葉須知

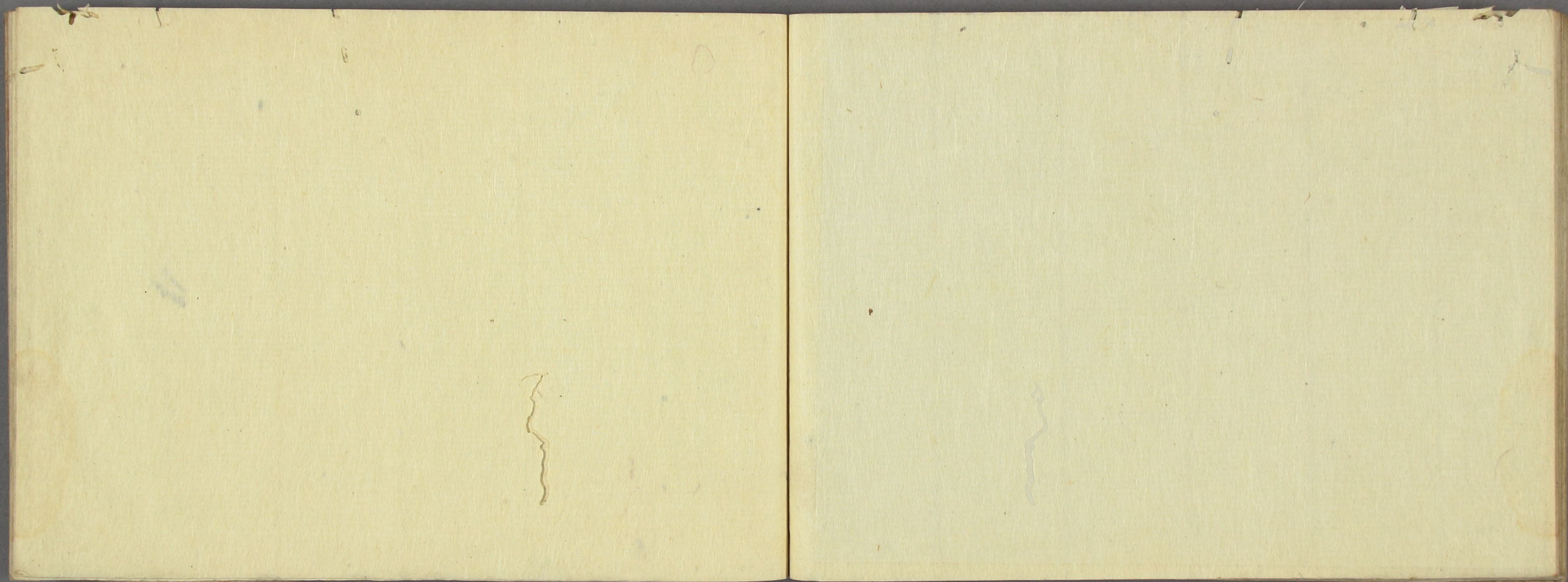
二方考  
抄本は元一八八

西風世系道中記

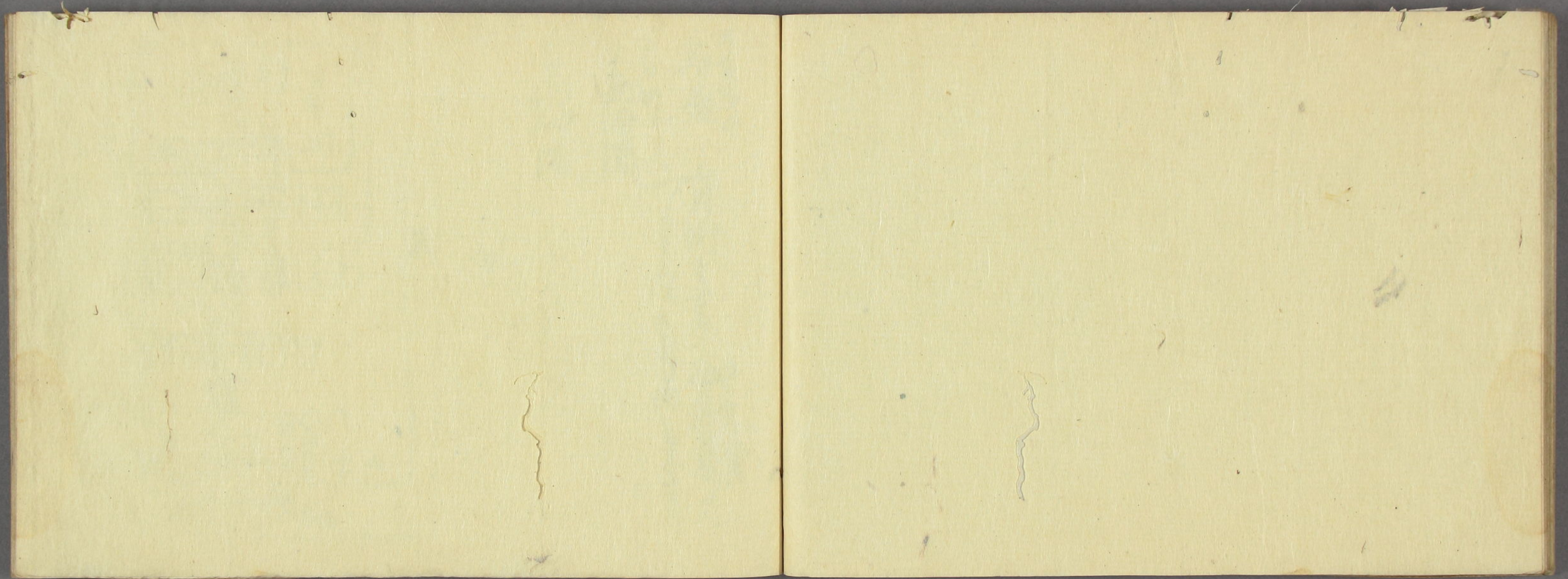
玉催江集三四

牛山雜考上

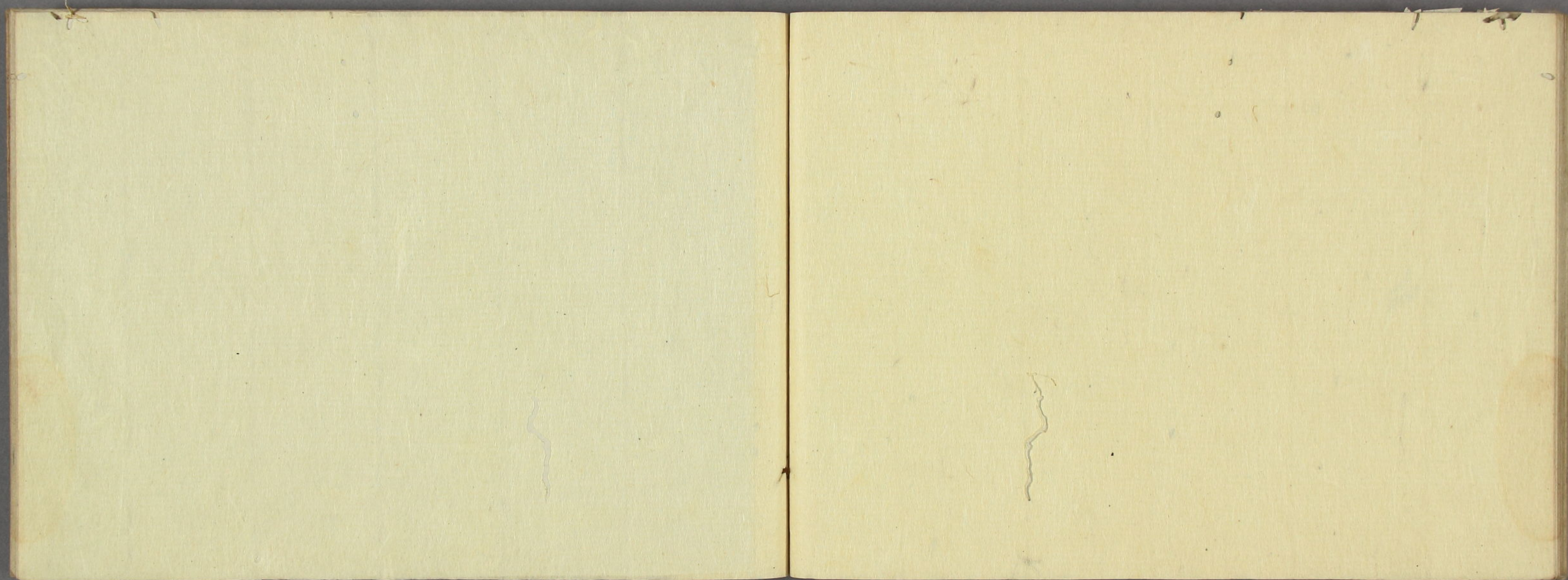




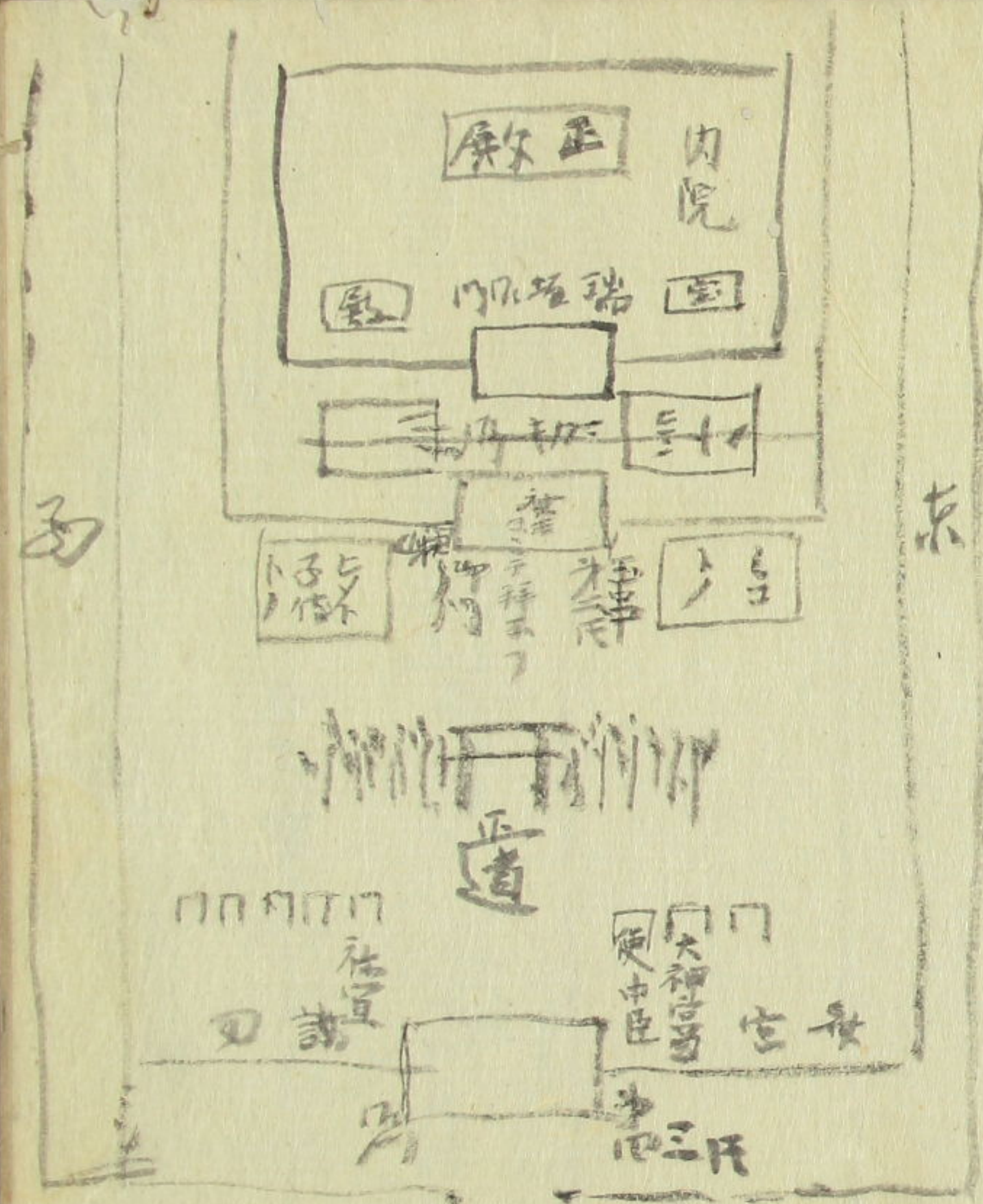












外宮儀  
 石壺  
 九月例  
 火無淨酒  
 火向神所  
 二月例  
 九月例  
 内宮儀  
 神  
 九月例  
 九月例



賜祿宜物忌物糧稻百九十八束三把

祿宜天

四月六月合五  
十老箇日食料

廿三束六把

日別  
四把

大物忌一人所炊物忌一人

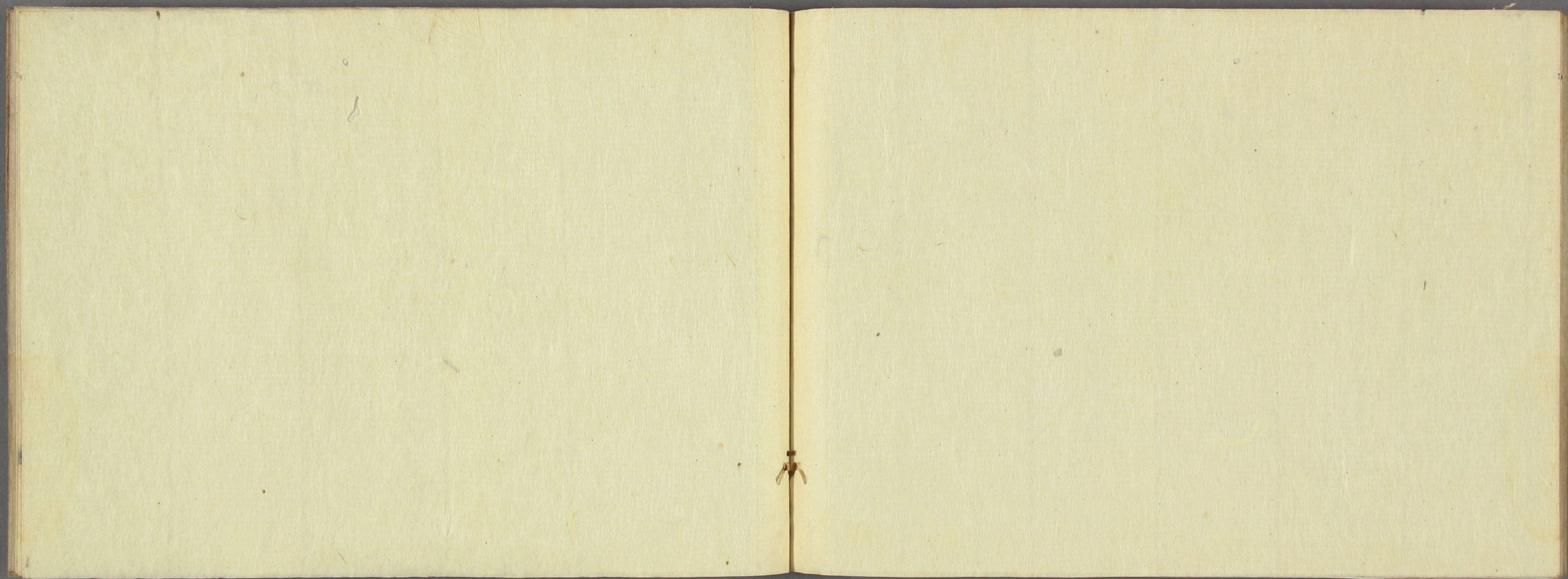
御塩物一人并三食料

百七十四束七把

人別日  
八合

徑正月百盡七月初日

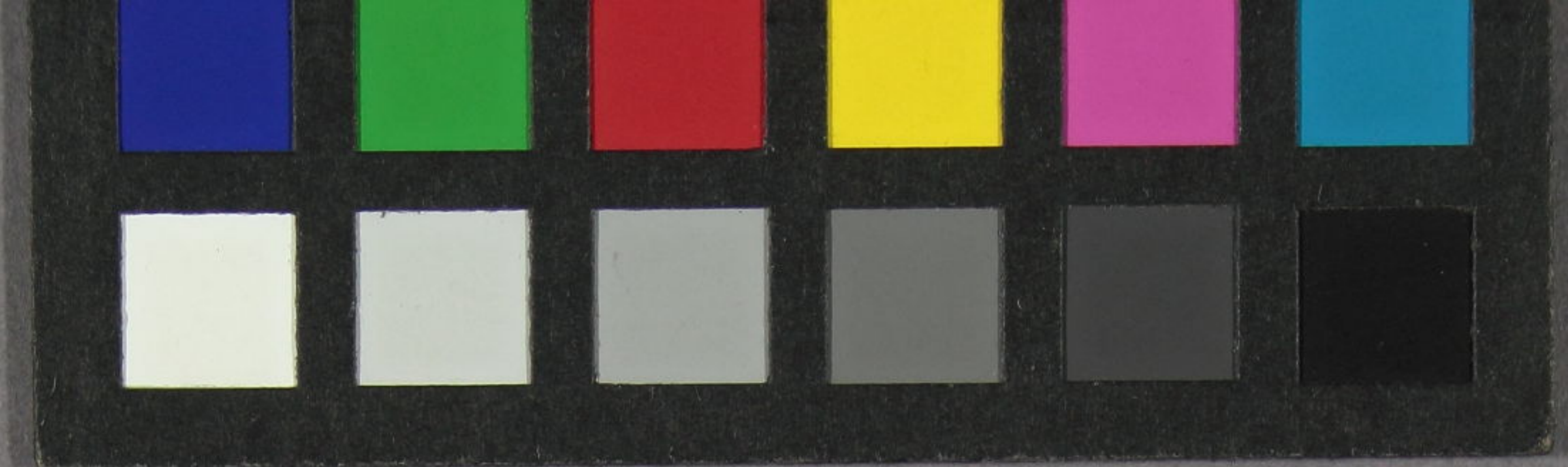




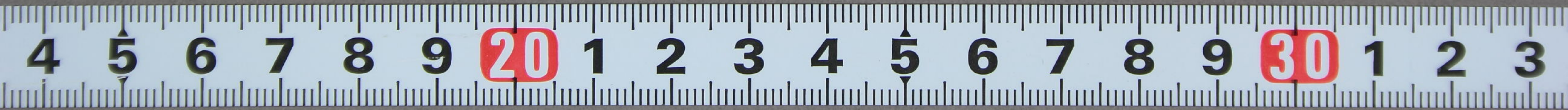


天武紀四  
年夏四月  
遣小奈美  
野玉小錦  
下佐泊連  
廣足桐風  
神于龍田  
立野遣小  
錦中間人  
連大蓋大  
山中曾祢  
韓大奈大  
忌神於廣  
瀨河曲  
官大





天武紀四  
 年夏四月  
 遣小紫  
 野王小錦  
 下佐泊連  
 廣足祠風  
 神于龍田  
 立野遣小  
 錦中間人  
 連大蓋大  
 山中曾祢  
 韓犬祭大  
 忌神於廣  
 瀨河曲  
 會官大

















方五寸深二寸五下

六四五 圓 古身

方四寸九分深二寸七分

六四八二七 圓 今身

方四寸六分深二寸二分九分

五三六 圓 武信身

方四寸八分深二寸四分七分

五四 白 規木  
身 規木法  
今 規

交臂式二其寸七分  
解法了り五寸七分

方四寸二分深二寸五分

九十寸 日 上粟法 實法供文層五寸五分

方四寸七分深二寸四分

五三〇 本 六 法 武信供身

方四寸七分深二寸四分五分  
五拾寸 本 七合身  
古林八合身



