

6

圖書類

神祇抄

甲子秋日

國史神祇抄

丙寅秋日

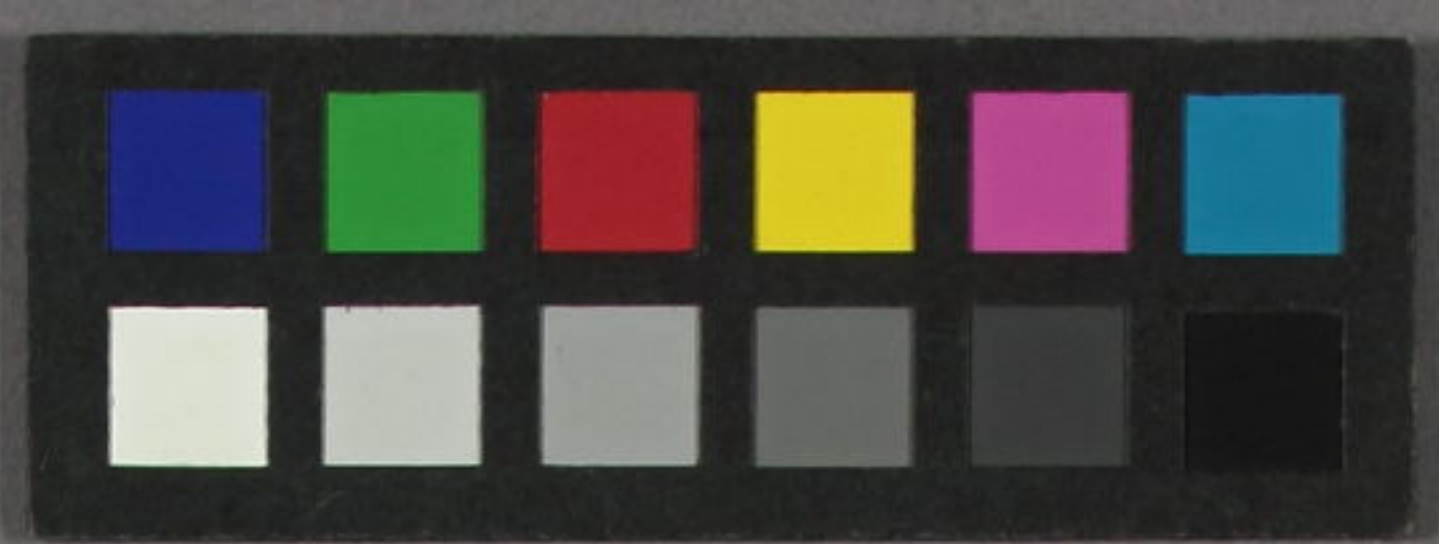
讀書錄

三

特別
14
697
6







697  
6

羣書類卷之一

皇太神宮儀式帳



伊勢太神宮謹解申儀并年中祭御事

合貳拾參條

天照坐皇太神宮儀式并神宮院御事

供奉朝大御饌及大御饌行事用物事

新宮造奉行事并用物事

新宮遷奉壞用物事

皇御神御形新宮遷奉行事

造奉所管四所神院行事用物事  
(荒祭月讀伊雜瀬原)

同四所神宮遷奉時御裝束事

管度舍郡神社事





<sup>世四才</sup> 祓宜内人物忌等職掌行事

<sup>世三才</sup> 年中三節祭時供給并勞作雜器事

<sup>世五才</sup> 初神郡度會多氣飯三箇本紀行事

供奉大御饌地本記事

供奉神田行事

<sup>世六才</sup> 供奉御調荷前行事

<sup>世七才</sup> 供奉幣帛本記事

<sup>世八才</sup> 供奉年中行事并月記事

應神紀 伽破摩多受能 契中云河内志若江  
郡河保神社と本侯リ誤ラ深ク御ケリ 万葉緯

藍立 北山北と雜抄工太公食事下

粟衣燒 乃心農人後の中  
乃の葉とてだちと

讀奏事下

畿内 宇治郡之仁 東海道 宇女郡美由又  
宇倍郡道

北陸道 又 大流加乃道 山陰道 曾止毛乃道 田尻  
加介止毛乃道

山陽道 加止毛乃道 舊況 南海道 南乃道

西海道 西乃道 東山道 山乃道 又  
東乃道

國擬 仁平奉利 擬本領 加利乃

白丁 音讀 朝集使 朝集乃使

萬葉名多三交并七字可大元 德宗位不審

勘奏結申云勘解由使乃申留其國乃

司乃前守公仁不與解由扶勘定云天丸  
言

上止申事



大嘗會事下

中尾捧賢云云武敏跪天神壽詞

云忌部奉神璽鏡鈕共退郡臣起寬平式云長末事

停止清淨抄云近代不給此神璽只奏其詞者而

寬平以後元忌部物不參入天慶記云賴基事云

件鏡鈕自御所整下給奉之而天長式奏輒給

重物非無事危者其後忌部雖申不給

奉諸社幣事下

宇佐加御礼二部僧俗各一嚴○註宇佐中其末信院并后及世世末會嚴

書九名以三下

承平皇后同輿

六鷹令ノ勞始成流所之是思六鷹令ノ

沖魂宇ハ膳職仁伊波比奉天春秋ノ永世神

財仕奉志事ナリ

大倭根子日子國政魂令孝元天皇

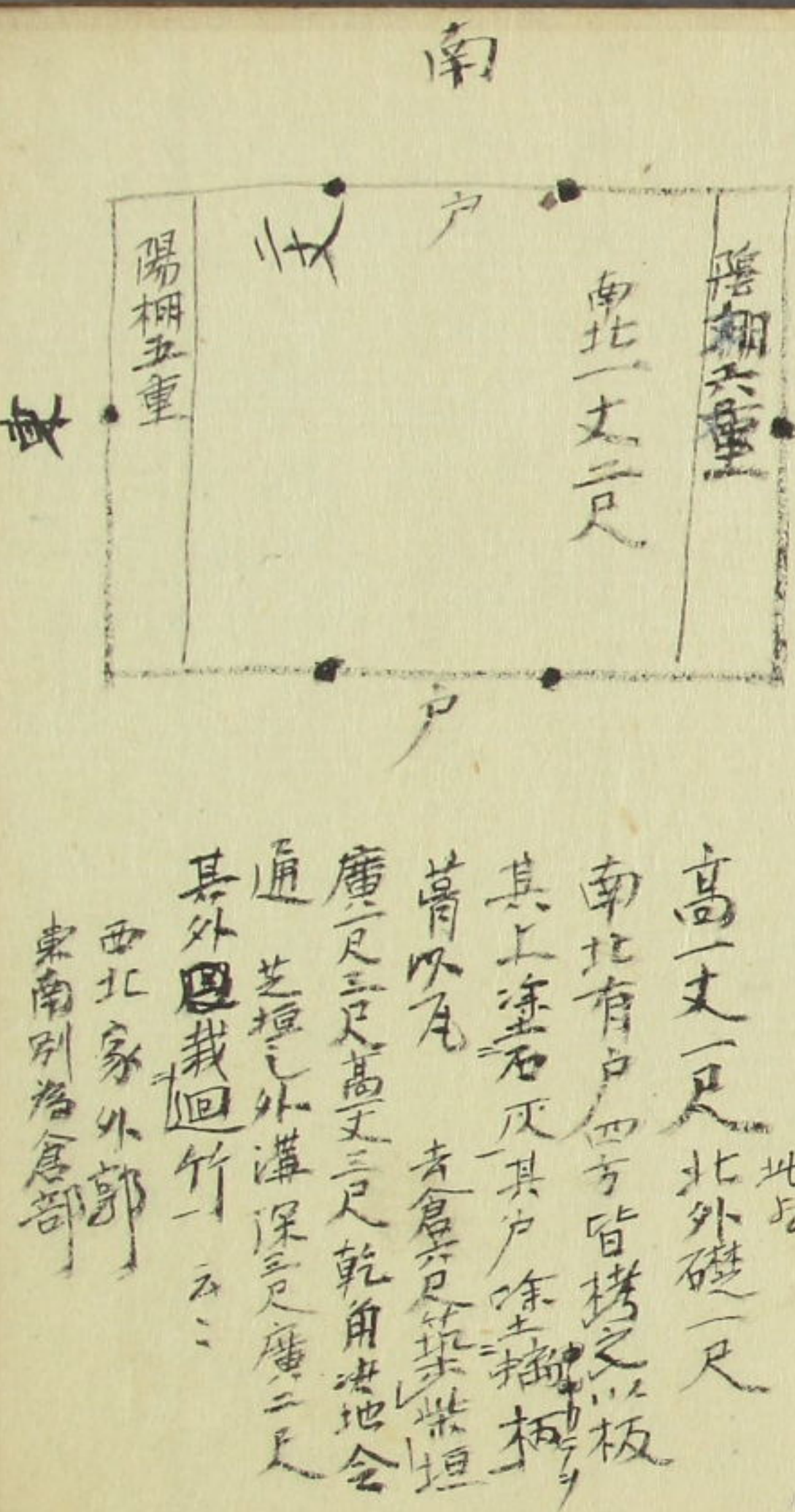
大彦令母穗積屋内色賣令

比古伊那許志別令膳臣之祖

般石六鷹令景行天皇巡行史國之賜膳伴部一五行又大彦令孫伊波我利令土才五若部

古言清濁其乃遠江敷知郡細田村人石塚部之呂著

文庫台記天卷二年四月丁丑





新編御年神事指江ノ國三府レ得世ニヨリテ

以調布八端為借代(キ)

廿行多子 世才名記 多字万伍苗云訓候云

文意之中

楷若浩切音考云ニ亦類漆諺曰樵楷

楷漆相似如一字典

螭丑知切音摺若龍而黃或白無角曰螭 字典

螭龍 文字集略曰螭暗龍之無角亦曰蒼色也

田中螺摺志本草云甲螺其有稜者謂之螭螺

如此見テトト螭殻トハヤキテ石灰ニスル也又

カクツリノ内トトフ角ノ如制合テ今世ニアリコト

備氣宮儀式帳 西曆書

三右 蕃垣參重

四右 務所

六右 御飯六具 新列集下世八御飯十六杯○世九才

先穂○拔穂

七右 明衣 唐布

八右 正殿心柱 其柱名忌柱

十右 杵十柄

立削鋸一柄

人垣

木綿手次前筆懸弓天押比蒙互洗手

不干之 豆云

湯鍬○湯草○湯種 又世九才

御代御田

沙母四人 世三ノ沙乳母ナリ



廿九者 湯鋤。山尔參登。湯鋤地方无  
又鋤乎无

田舞

廿者 番長 長上番上ノ番上ノ長ノカ止不番  
以下

廿七者 新草餅 三月五日節

廿六者 院内草不生掃淨奉 始三月  
至十月

廿五者 御粥 正月十日節例

廿四者 草蒲并蓬 五月五日節

廿三者 藥沖局

廿二者 養虫乃糸先 五月例

廿一者 明曳糸

廿者 平慈那給止部 訓可秀

廿九者 牙二申貴

廿八者 火無淨酒火向神酒 飛云

廿七者 新年中食始 六月

手輿

廿六者 補立廿席 廿尊字愛

廿五者 陶水真利

廿四者 荒太倍

廿三者 耽羅鮑

廿二者 千稅余八百稅

中重 園

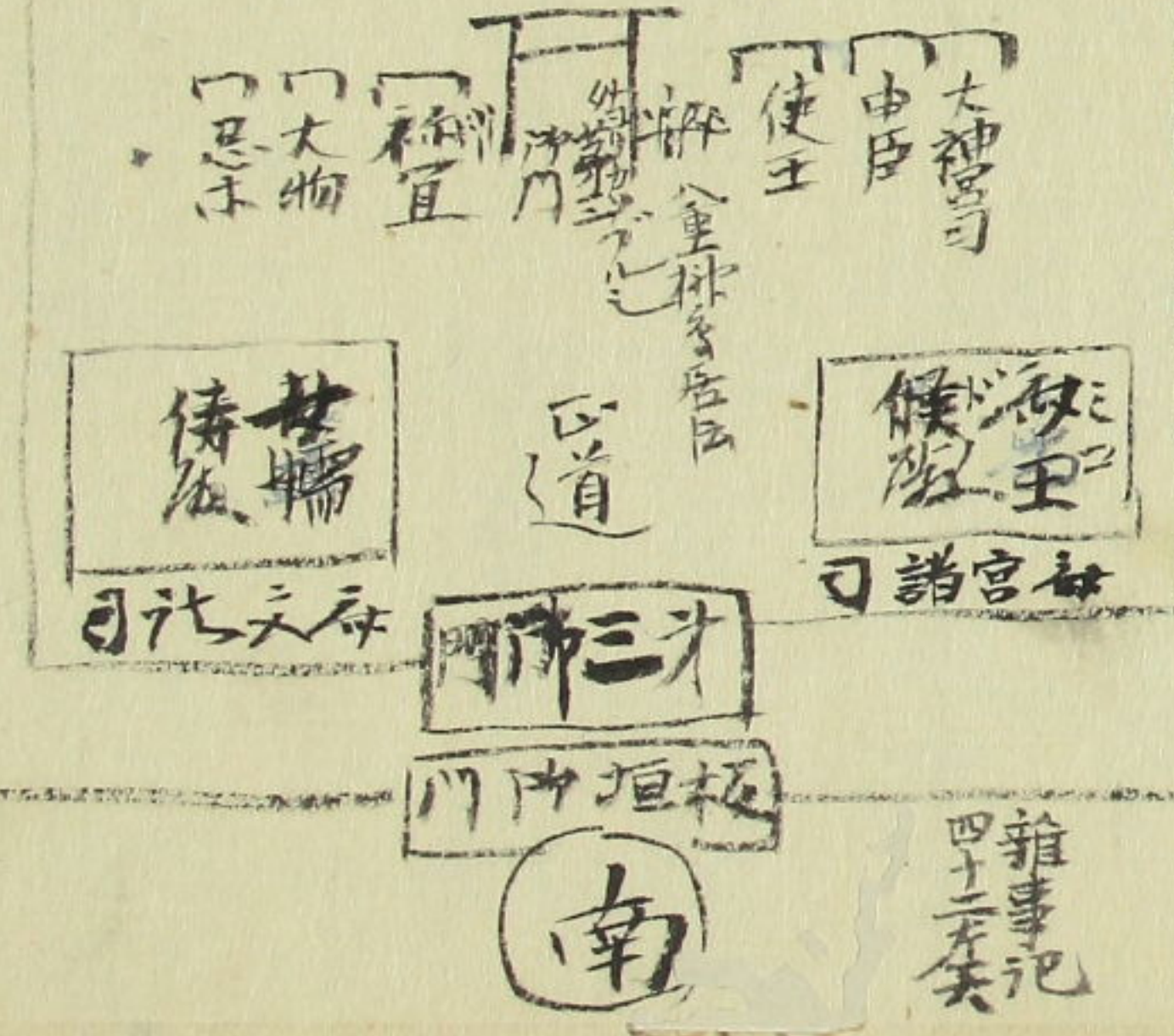
北

院内 門御

大内守

西

東



雜事記



世枝神 卷一

大神宮諸雜事記 上下

五百野皇女 景行皇女

御遷事升年一度云云 朱雀三年以往  
之例云云 月相待破換之奉他補  
之例也

多 神龜六年三月十日 以後度多云云  
大神宮御儀奉也

七 大神宮御儀 方三〇上

八 御祭也

十 禁冥了

十 祓宜把笏 天平神護二年九月

十 景雲改元 五色雲

十 瀛原宮祭使所 延 送拜勤仕

十 逢度洗神 延 止 室方四年

十 祓宜叙内位 同土年

十 寶龜十年八月五日 大神宮御儀

十 延曆十年八月五日 同

十 妊胎女不參入之科内 延仁四年九月廿

十 奈良天皇 平城方六

十 宇治心十一奈廿三布施里也 四川原里

十 大神宮御儀 大神宮司下

十 豐受神宮乃 改宗

十 神僕神奴 延 延

十 六員并郡奉寄大神宮尾張之向老江邊寄  
新神封力各十烟七道諸國神社社奉  
位階 依乃門追討之御所儀 天原四三共



神鏡三面 一面伊勢國坐 一面紀伊國坐 一面內侍所坐

新家望尋 度守部大凡。下世才

大神宮託宣 長元四六 內親王令託宣也

內侍別當女房 世之內侍從五位右大臣紫子 下世

下御封 近江廿五戸。乃國考向。上野國各廿月

伊介二見心

長曆三指三宣旨 祐宣不得入京 權祐且取上道

託宣 長曆三四 依錦波之佈望

託宣 壬申四方人民皆大神宮乃御室也

三重郡河後也

內膳長信清王 心下力サレナカ

石臺之座外

天忍井水

名田

森王 河原曾易月了

棟持柱

恒柄小川。虎尻川。榎手閑

造物所長上

御橋男柱

昔日坐於神戶殿。任例過七日後十六日直  
通考。官宮將。所祓冬宮了。世才

帝王河忌服了

右大神宮雜事記二卷起

延仁天皇廿五年 盡

延元元年十一月 盡  
卷尾云 德雄神皇以佳禰 興忠官長  
氏長官長 延利、延基、延基、延清神皇



雜例集四張

由氣大神宮良乃御饌殿

御氣殿正書

西

太王命御伴神  
天兒屋宇  
迹三藝會

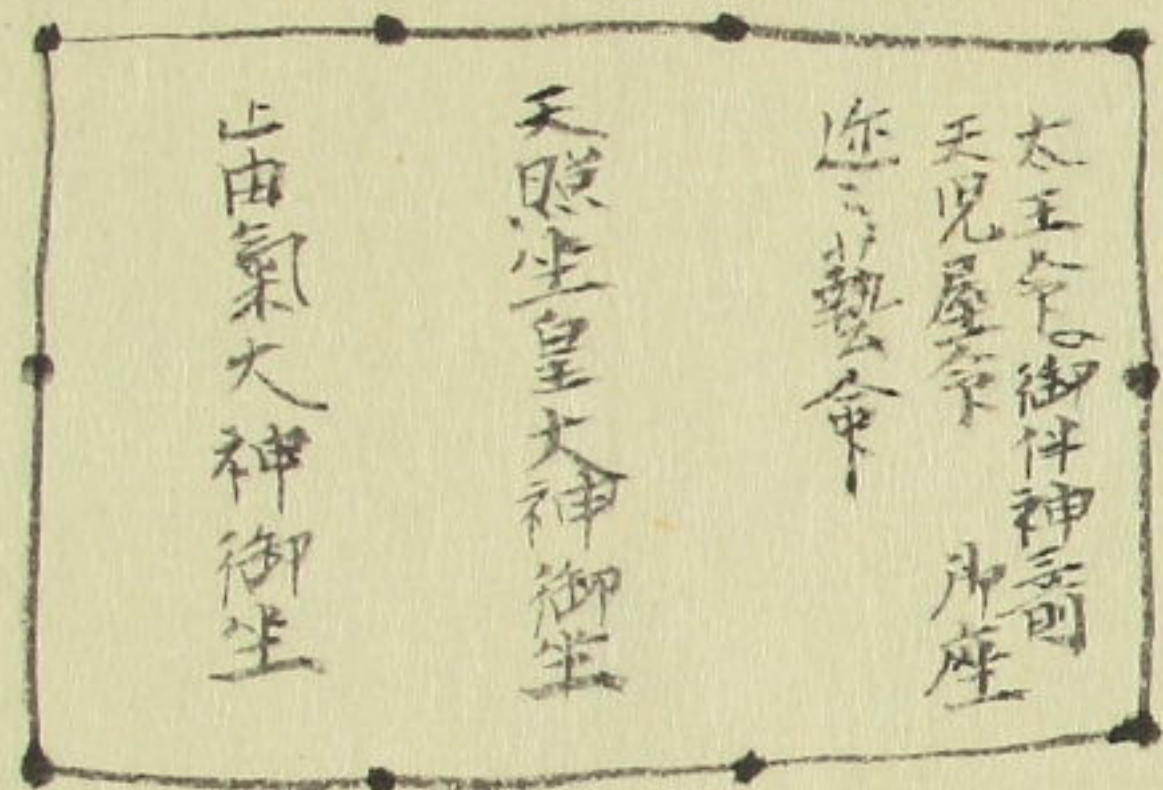
南

天照坐皇大神御坐

北

由氣大神御坐

東





神宮雜例集 類四

穂掠 穂九

神服機殿 多々郡流田四服村

麻績 初郡井手之 兼曆三年移造

神式

一中臣氏禊神云 神名帳可考合

離宮院 度會湯田宇羽西村

貝満物

由貴潛女

波刺處名柴前 波並五 又ハコトノミヤノ

造入堀一揚 堀字訓 又無女之堀七口

第三御社事

天忍石井 訓ありの行一ぬ

天牟羅雲合下ノ三名

後小橋合下

神郡八郡 八二五度會多氣五郡止

坪 郡字換用 鳥墓 地名 督造 訓ありのヤツノ丸 又コトノミヤノ

助造 又後止ハニ

調箱五十疋 代五 庸系有約 代十

中男作物油年五升 代十

租穀二百石 代七十 云々

濟所

安乃郡 注東郡西郡

常供御田之町 代田ノ常ノ敷ニ 以覆為供田一段

被敢禁何



世百八 天平賀事 世五之三詳之

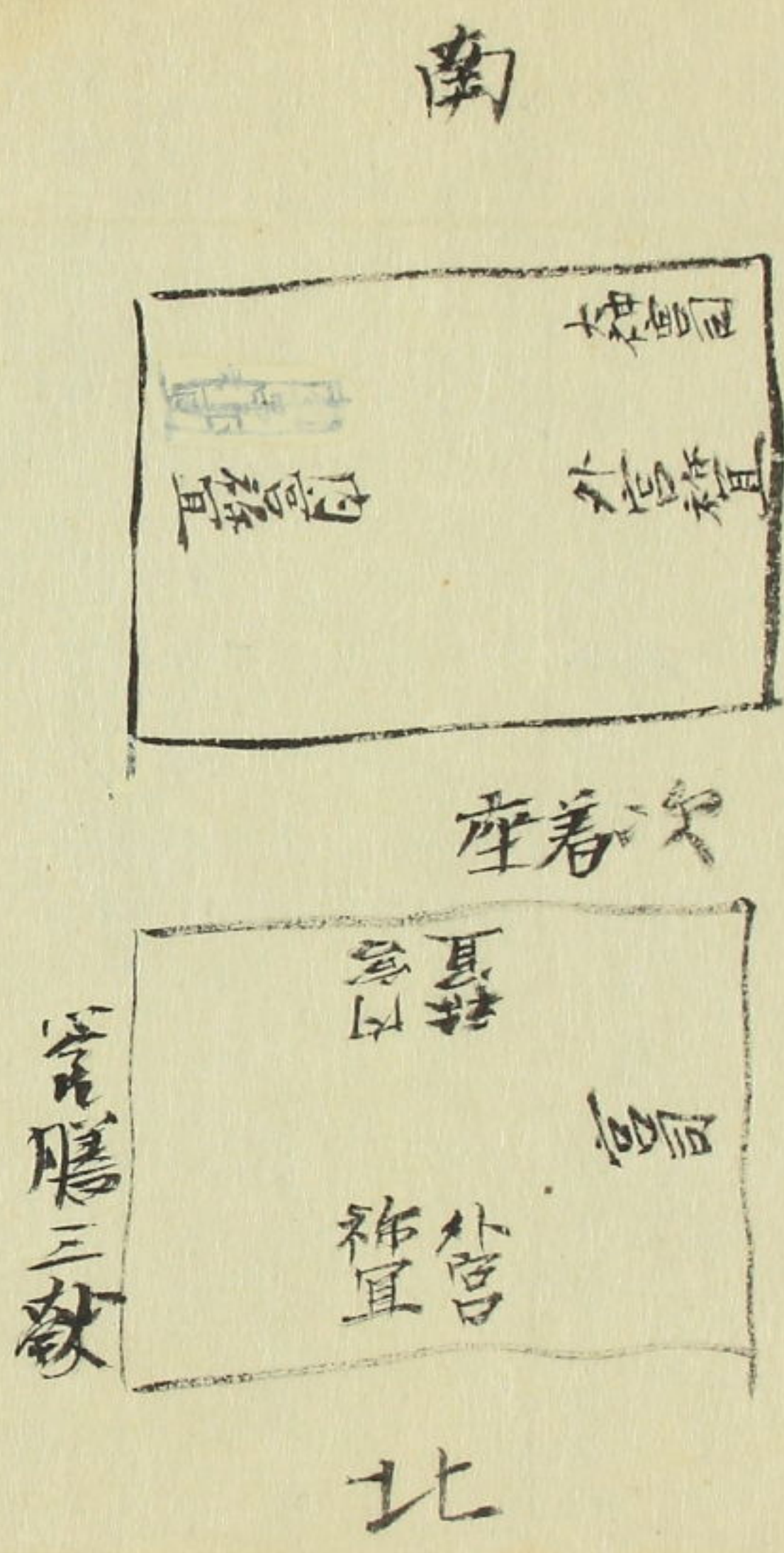
淡御懸 カニル 九 何事申力

〇 歲德四方 元日三拜 行方之

〇 目代 佐官代 行方之 非俗名代也

〇 内宮祓豆 外宮事

〇 離宮院二宮祓豆事



〇 高髮

〇 種薑 元日 三月廿二日

〇 御電木 十音

〇 踏歌 十音 離宮院

〇 神今食 二月四日 祈宮 〇 土月十一日 七十

〇 祈年祭 九音 六月十日 青中 卯日 祭ト云ル 祭ト云ル 四月廿九 新嘗 十月廿九

〇 櫻御宮 種薑 四月十日

〇 御贄 伊者 岳野 志物ノニテモ 一ト云

〇 櫻皇御 宮殿不在

〇 伊向拜 六月十日

〇 豊明拜 同日者

〇 御鞘膳状



六十九  
夕九 更衣 十月一日  
寺夕 私御饌 内宮十月十日

二下目錄卷一

初河原宮 神代地  
多二所 神皇御記  
寺河井社 寺

寺 神封 寺  
付神田并神領

卷三

廿寺 神宮 寺  
廿寺 内侍所 寺  
廿寺 心御柱 寺  
廿寺 天平智 寺  
寺夕 改印 寺

庚子 年中行 寺

謹案夜神 集雜  
神司 神司  
外可 外可  
外宮 外宮  
蓋司 蓋司  
外宮 外宮

二月廿日 神名元平謹識

此書於乎 此書於乎  
雜事記 雜事記

神事供奉記 神事供奉記

勢陽講古堂藏版

所鑄之葉



二所大神宮例文一卷

天見通命 天見屋命廿世孫大狭山命  
子無仁天皇御代奉仕

大者系國二臣下凡八誤巨志命

天布多由命 大曾連伊已呂命

大阿礼命 大曾連岐已利命

荒雷最上 姓賜荒雷由姓成務天皇御代奉仕

度會遠祖

天牟羅雲命 天御中主尊十世孫  
天牟羅雲命子

天日別命 神武天皇御代奉仕

大若子命 大神主  
乙若子命 景行成務  
伊弉

奈佐布命 子奈佐布命  
事代命

統紀五三後部訓又高市文  
賜姓渡相神主 乙乃古命

阿波良命 佐部支命

大佐之命 乃古命

神倉命 乙乃古命

神主飛鳥 神主小庭

神主水通 神主加味

神主小事 神主吉田

神主調 神主知如

志初田 神主馬守  
吉田

御氣 天武皇御代  
口麓雷神主云性賜命不見



<sup>十一</sup>祭玉沙牛

<sup>十六</sup>大宮司沙牛

<sup>聖</sup>聖宮御宇天皇 聖德太子

<sup>二</sup>齊内親王云々

押政

公也勅使

<sup>五十六</sup>正遷<sub>五</sub>云々沙牛

白鳳十二年<sub>下</sub>寛仁三年<sub>上</sub>

延應二年<sup>十一</sup>神歲神事供奉記 七月十六日 改元為仁治

長則朝臣家記

<sup>二</sup>大麻御塩湯亦參勤其後用手水

<sup>十五</sup>齋王御参云々

<sup>廿</sup>衣冠之由申之款不著襪云々入之糸

如何云々長袴乃中乎踏天参之糸  
有化之由申云云

二卷 仁治元年三月

<sup>廿</sup>石土亞 但おまろ云々

三卷 寛元四年  
長則朝臣 大神去御下  
寛元三年<sub>下</sub> 寛元元年<sub>上</sub> 寛元元年<sub>上</sub> 寛元元年<sub>上</sub>

建長七册解  
文永八册司  
建治四年<sub>上</sub> 建治四年<sub>上</sub>



類六

内宮長曆送官符

延喜神宮式上投饗之正殿下奉饗金物之

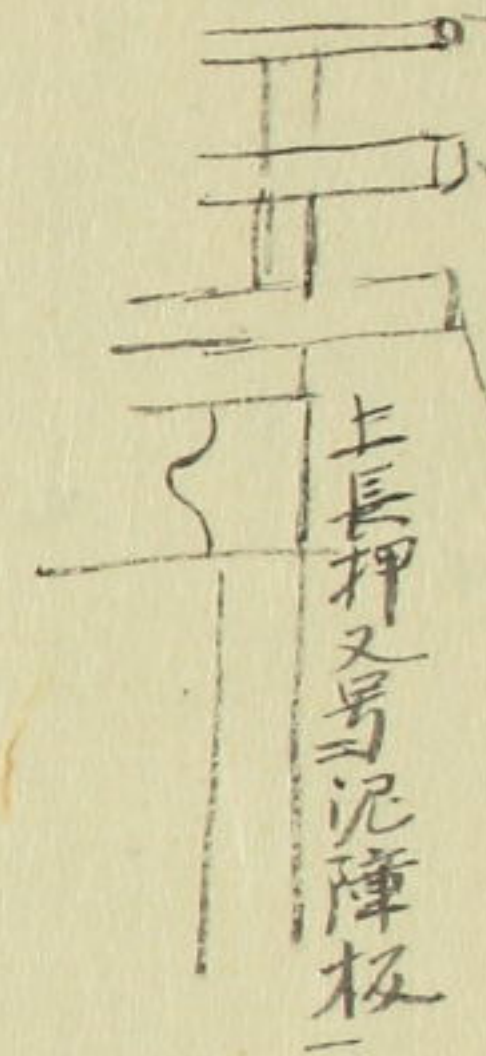
七

貞和神饗記日上

國アリ 神代弄御床

高欄九折中桁上唐桁

上長押又身泥障板



類九

神鳳抄 参河國神谷御厨

類十

古老口實付

月水廿七日以後十日津波廿四日参宮無傳

卷尾西河原長官行志神主執事以古所被部

録古老口實付 正和度云延誠神主

口部刀師沙法文

二箇社宜事論 正慶元五

類十一

高宮修殿遷宮記

元亨元上廿二

奉鎮御船代之<sup>土才</sup>是<sup>土才</sup>一社宜被命去御船代

内御装束奉饗時每度母差母見久三利於

止起踏久美氏奉仕而以畧儀御床仁跪於

懸差及奉仕之段可為何様哉云々

右條二御船代二仁多々云々見云

類十二

小朝熊社神鏡沙法文

奉鎮奉所受 廿八才

類十三

石法北八幡造必事略記

人之建立六宇寶殿 三宇三殿 二才 三宇礼殿

類十四

天滿宮内記云々

貞信云云有云云天保久我が遠行在款天更云  
先乃云臣乃謀討云云同造云云通天書云  
角云



才十七 春日社記 一 小社記

水屋明神 牛以天王 稲田姫 南海天女

三枝明神 率川大明神也 内院三勧請也 右是公大尾

神首景 三月九日 三美山無絶

同年十月九日寸時 云柱立山船送畢

同元年六月廿一日 任事者後知一夏其元 一此河上五而体信報立給之

菅生山中 海中言云

中居殖粟連 時凡秀行

同十月七日 坂之新守部山二半

同二月九日 三月九日六天 三月九日山四半

同年十月九日 寅日比叟脚 右神首言云文ハ庚辰者乃予中奉也

四ノノカハシ其カカリ加(タル)ル(ニ)殖粟連 姓氏録在神別ノノ大中居同祖

率川明神三所 正位ニ此式ノ社ヲ申セル

柳 日記七ノ六

神人 好む人 善て是初也

あ いふまゝ

妻世七士佛身福元 三 中 小葉孔 秋とれいさし 解好互

あり 海ふち白の標のこく 雲

の 春 一 ちちち 秋 秋 雲 雲

あ いふまゝ

中 注 米 河と 川と あり あり

の あり あり あり あり あり あり

あり あり あり あり あり あり あり

と あり あり あり あり あり あり

三十八

寶鏡周始 三才 國アリ

荒祭御異高宮御靈 アリ

日 才云 二才



永五竹生島縁起

大倭根子彦太腹尊号考靈皇御宇  
廿五年乙未湖水湛而此島成也

霜速彦命

氣吹雄命

坂田岫命

浅井姬命天降生

行基菩薩

浅井姬命今号地主

稚足彦命号成智天皇

穴太古麻呂

穗積有本丸

浅井郡廻造田次三少

將軍涼大四才

年才天女五才

浅井磐根浅井廣志

木工寮改作三層七間殿

浅井以孫授少子善隆

勅旨田

伊香郡十七條九里之内推考抄也

一修院御宇永祚元年

應永廿一年九歲八月乙未廿二年

乙未六月吉辛巳勸進  
頭陀普文云  
松風亭判



湯走山縁起

外湯出州新磯廣三色浦并平也

柱文武天皇御諱 戊辰優身婆塞大和國

依違初死流大島云々

廿安照和尚相推玉 星谷人

柱釋迦多寶

柱三神輿一番走湯指取喜禮三者有免

地主白道明神男早止指現飛

柱云々氏人之元初云々系圖云々兼庚午云々

曾根山湯祝

天平勝多元己丑乃卷諸常州康云々

社中神子白

駒形神

建久二年云々 川舟行實

松浦廟先祖才并本保兒

守合賜古以才本居鎌子連 不柴保

一男大守才跡從五位下廣繼 松浦廟

二男良港

三男種繼

四男田麻呂

五男僧手

六男百川

七男藏下麻呂

八男演成

右廂宮先祖垂舍才名原景内

右近少將從四位下右原賴比廣繼

僧正玄昉著紫袂袈沙衣一項違正法

云々今古昉私制邪律流放僧尼之 結集以後一言一字不增減然則增者失音音 減者違律云而今之 袂



金光明最勝王經說曰云亦得名天子三

十三天主

僧云玄肪掌中有通天之理中指符同

大唐相師曰當作天子也云云

可讓帝位於玄肪之由以和氣清麻呂為

勅使令奏宇佐大神宮云云 不審

救符

耽羅島

道鏡傳心

子書中玄肪道鏡別人三  
宇佐宮託宣ノ一ノ玄肪ノ下  
井

美世廿二社本縁

神幸乃儀行幸仁比古六府乃將佐

了前乎帶志仕奉寸石清水了

八幡三所登云事和應神天皇仲哀

名和玉依姬御母和神加皇后

津姫三人男子一人坐寸云云若宮四所

登云和姬宮三人共仁申寸云利若宮和

仁德天皇即平野大明神也

興福寺乃銘守仁坐寸一春日

梅宮云井手仁乃攝諸元乃志也仍

至今攝以乃長者管領寸留

伊勢仁毛神直且大直日乃神登申和

天迎大神乃荒魂也

御體大神宮 廣田日前國縣云云

内宮相殿尾張葉栗郡宇走須奈社式内

手力雄神 諸國在ト

右林二縣村上天皇康保二年云云

宇佐八幡三所 一八幡二比賣神  
三大帶姫神



香椎宮

筑前糟屋郡式外  
神功内八幡住吉

或書曰

加訖衣者昔仲比古天皇  
仲哀之名是長足  
比咩神神功及大臣武内宿禰令之於此行宮

謀伐難雅從命已未為廟堂后宮在東  
臣廟在西 右全文抄出

長門龜山八幡

左神功  
中間應神  
右仲哀

同國豐明宮

左仲哀  
右神功  
右神

卷一 社寺

一社 一社

一社 一社

一社 一社

坐神若式  
見合

玉藻菊の

花

花

花

花

花

花



玉藻日



塩尻村 丁巳月大起儀也

大神宮御祭  
天保三年正月廿三日  
御祭之先自所延宝五年

才五 塩野山ノ景アリ

長門豊前早鞠社ノ景アリ  
後宮ノ身立直紀之老尼ノアリ

大神宮御祭ノ景アリ  
御祭ノ身立直紀ノ老尼ノアリ

御祭ノ身立直紀ノ老尼ノアリ  
御祭ノ身立直紀ノ老尼ノアリ

才五 塩野山ノ景アリ  
御祭ノ身立直紀ノ老尼ノアリ

御祭ノ身立直紀ノ老尼ノアリ  
御祭ノ身立直紀ノ老尼ノアリ

御祭ノ身立直紀ノ老尼ノアリ  
御祭ノ身立直紀ノ老尼ノアリ

御祭ノ身立直紀ノ老尼ノアリ  
御祭ノ身立直紀ノ老尼ノアリ

榎園神社 今鎮韓國社

榎園神社  
御祭ノ身立直紀ノ老尼ノアリ

御祭ノ身立直紀ノ老尼ノアリ  
御祭ノ身立直紀ノ老尼ノアリ

御祭ノ身立直紀ノ老尼ノアリ  
御祭ノ身立直紀ノ老尼ノアリ

御祭ノ身立直紀ノ老尼ノアリ  
御祭ノ身立直紀ノ老尼ノアリ

御祭ノ身立直紀ノ老尼ノアリ  
御祭ノ身立直紀ノ老尼ノアリ

御祭ノ身立直紀ノ老尼ノアリ  
御祭ノ身立直紀ノ老尼ノアリ

御祭ノ身立直紀ノ老尼ノアリ  
御祭ノ身立直紀ノ老尼ノアリ

御祭ノ身立直紀ノ老尼ノアリ  
御祭ノ身立直紀ノ老尼ノアリ

御祭ノ身立直紀ノ老尼ノアリ  
御祭ノ身立直紀ノ老尼ノアリ

御祭ノ身立直紀ノ老尼ノアリ  
御祭ノ身立直紀ノ老尼ノアリ



○正 押家主合文書

合 玉海 七合 二行名記云

玉海 七合 七合 七合

大宰 小宰 大司寇

小司寇 大司寇 小司寇

小司寇 大司寇 小司寇

大宗伯 小宗伯 大門成文抄

右左 乱 元平 合

右左 乱 元平 合

右左 乱 元平 合

合

日筆 合 愚唐

日筆 合 愚唐

日筆 合 愚唐

日筆 合 愚唐

合 愚唐

合 愚唐

合 愚唐

○正

合 愚唐

合 愚唐



東國の事

○和世の亡主 は才石同トテ知行するヲ

○和世

西公を神武天皇の孫と云ふ事 記云三月  
孝徳天皇の御代 神武天皇の御代

○和世

天神を皇山大御神と云ふ事

神皇正統記の御代 天皇の御代

三河系子使 賦を捕め仍て姓を

賜るは日か御代姓を流るる者 天皇の御代

と云ふ事 大御神の子に云はる事

又供在御社五所 大御神の御代

と云ふ事 又高記と云ふ事

りやある事 佐伯家と云ふ事

け佳の記 ある事

一きや

○古九の御代 上云ふ事

重慶地 御代

本甚 御代

遷居 御代

○大典 御代

所載 御代

○故公 御代

下 御代

下 御代

下 御代

下 御代

下 御代

下 御代



大舍人寮式 十一之廿九

凡出令之出進奉神奉詞以下奉令  
人候之極殿東廊内奉事奉令  
吹舍人共候唯仕任人進當東階而立  
侍臣宣曰喚内藏寮寮極唯退出喚之  
抄釋之云々

大舍人寮 篇目平及十一之十四右

圖書寮 同上廿右

覆書集

一純 奉正 志 心 應 應 謹

二噴 全願 脚 脚 趨 趨 賜

輟 上 履 履 躍 躍 圻 圻 賜

柶 柶 眎 眎 舞 舞 灘 灘 賜

五擊 擊 轉 轉 叫 叫 賜

六泝 泝 休 休 鞞 鞞 賜

七翹 翹 遷 遷 起 起 賜

八長 長 幸 幸 灑 灑 賜

九詔 詔 謹 謹 儼 儼 賜

十瞞 瞞 綺 綺 業 業 賜

十一喘 喘 欲 欲 雋 雋 賜

十二而 而 翁 翁 闕 闕 賈 賈 賜

十三而 而 翁 翁 闕 闕 賈 賈 賜



大舍人寮式 十一之廿九

凡出平心造奉神者詞以下平舍人  
人候大極殿東廊内奉事、十一之廿九  
吹舍人共候唯五位官人進者東階而立  
侍臣宣曰喚内藏寮十一之廿九唯退出喚之

抄釋之方之々々免内候抄也

大舍人寮 篇目平及十一之十四右

圖書寮 同上廿右

覆集

一統 卷廿 卷廿 卷廿 應 應 證

二噴 噴 脚 脚 趨 趨 應 應 證

輟 輟 躍 躍 圻 圻 應 應 證

柶 柶 踴 踴 灘 灘 應 應 證

杜 杜 輦 輦 叫 叫 應 應 證

八 八 汴 汴 六 六 佈 佈 鞞 鞞 應 應 證

八 八 翹 翹 八 八 遷 遷 八 八 起 起 應 應 證

八 八 駭 駭 八 八 幸 幸 八 八 爛 爛 應 應 證

八 八 駭 駭 八 八 幸 幸 八 八 爛 爛 應 應 證

八 八 駭 駭 八 八 幸 幸 八 八 爛 爛 應 應 證

八 八 駭 駭 八 八 幸 幸 八 八 爛 爛 應 應 證

八 八 駭 駭 八 八 幸 幸 八 八 爛 爛 應 應 證

八 八 駭 駭 八 八 幸 幸 八 八 爛 爛 應 應 證







柑 公治切 晏

柑 蔭切 感

柑 初勤切 震

柑 利備切 霽

柑 充亮切 銑

柑 大白切 霽

柑 白針切 侵

柑 為之地

柑 胡間切 刪

柑 色蔭切 禪

柑 性也 舊三清

柑 居長切 如

以白絲聯總

鏡曰小搖或

批民切 真

開也

世狄切 錫

解骨也 割也

批民切 緝

知加切 麻又禡

苦侯切 候

自華居勞切 豪

他矯切 篠

長也 始也

下 晏 力九切 之

下 俗觀字 且从

下 魚 相同 觀也

下 得兒 仿 詳 自

下 真相備切

下 公活切 誰 詰

下 五根 圓 五 巾

下 侵 深 金 切 提 也

下 山深 鬼

下 厚 酒

下 菌 生 木 上 各

下 公 活 切 誰 詰

日 焔

陽 世 一

多 年 下 亦 凡

侯 東 也

世 眞 似

說 文 似

切 燿 光 也

切 燿 光 也

切 燿 光 也

切 燿 光 也

切 燿 光 也

切 燿 光 也

切 燿 光 也

切 燿 光 也

切 燿 光 也

切 燿 光 也

切 燿 光 也

切 燿 光 也

切 燿 光 也

切 燿 光 也

切 燿 光 也

切 燿 光 也

切 燿 光 也

切 燿 光 也



杖灑灑 在木邊也 杖臘

世儘 做

灑蕭 粹

世免 毋

世龜龜 世最

貞觀儀式才九 八月亦准之

二月十日申春亥季絲復

絲若干約 各以綿代之

鈿若干約 各以鐵代之

祿可賜事上申賜止申 上字訓也

用板地拜 女官

內裏御所 九弁九套

後比 皇廿二 廿八才

弘仁三年三月登有御古極處出雲

國造外位下出雲臣族人奉神

賀舞并有獻物賜福如常

吉田二年三月辛酉 廿七日 出雲臣族人授外位下位下位下位下位下

出雲臣族人授外位下位下位下位下位下

同日辛酉 廿五日 下位下位國造筑紫生屋陽國山田

郡三人部乙麻奈等三人傳智成業准難

生聽出身

貞觀儀式



去古日記

延長八任土佐守  
泰則明靜身名了定家意以卷  
此本明治十七年雁布板  
去古字知泉林室盛年開板

土佐日記考證

岸本由豆腐者

村就序了了文政三香燬

古古水新板入

藤勝 蓋韻三同音

東

峯

姓

亦

神

谷

圖

書

峯  
三秀字同系

姓  
廿五好

亦  
又又  
此方古經古字多ク下リ

神  
六書通二十六

谷  
九

圖  
一五五

書  
一五

東

峯

姓

亦

神

谷

圖

書

東

峯

姓

亦

神

谷

圖

書

東

峯

姓

亦

神

谷

圖

書

東

峯

姓

亦

神

谷

圖

書

東

峯

姓

亦

神

谷

圖

書

東

峯

姓

亦

神

谷

圖

書

福問

福位

福所

福也

福也

福問

福位

福所

福也

福也

福問

福位

福所

福也

福也

福問

福位

福所

福也

福也

福問

福位

福所

福也

福也

福問

福位

福所

福也

福也

福問

福位

福所

福也

福也

福問

福位

福所

福也

福也

福問

福位

福所

福也

福也

福問

福位

福所

福也

福也

福問

福位

福所

福也

福也

福問

福位

福所

福也

福也

福問

福位

福所

福也

福也

福問

福位

福所

福也

福也

福問

福位

福所

福也

福也

福問

福位

福所

福也

福也

福問

福位

福所

福也

福也



東<sup>平</sup>

冬鍾

江

支脂之

微

虞模

魚

齊

怪皆

灰昭

真諄臻

文欣

元魂痕

寒桓

刪山

先仙

董<sup>口</sup>

腫用

講

紙旨止

尾

語

麌塊

齊

賄海

乾準

叨隱

阮混根

旱緩

潛產

銑獮

送<sup>去</sup>

宰用

絳

真至志

未

御土州

霽

霽

卦佳

隊代

廢

震稔

間

煥

願恩根

屋<sup>入</sup>

沃燭一三合

覺一三合

質術梯

廢誦

迄

月沒

曷末

照轄

屑薛

藥鐸

陌麥音

錫

職德

蕭宵

肴爻

豪

歌戈

麻

陽唐

庚耕清

青

蒸登

尤候幽

侵

監添

咸銜

嚴凡

篠小

皓

哿果

馬

養蕩

梗耿靜

迥

拯等

有厚黜

寢

感敢

琰忝儼

鹽鑑范

翰換

諫禫

霽線

嘯笑

效

號

箇過

禡

漾宕

故詩勁

經登

宥候

助闕

脂鑑梵

緝

令益

藥帖

洽押

業乏



山 刪 桓 寒 痕 魂 元 欣 文 臻 真 吟 灰  
內廿用 內廿三用 內廿四用 內廿五用 內廿六用 內廿七用 內廿八用 內廿九用 內三十用 內三十一用 內三十二用 內三十三用

皓 巧 小 篠 獮 產 潯 緩 旱 根 混 阮 隱 吻 軫 軫  
外廿四用 外廿五用 外廿六用 外廿七用 外廿八用 外廿九用 外三十用 外三十一用 外三十二用 外三十三用 外三十四用 外三十五用 外三十六用 外三十七用 外三十八用

換 翰 恨 慫 願 版 問 稔 震 廢 代 隊 夫 怪  
外廿九用 外三十用 外三十一用 外三十二用 外三十三用 外三十四用 外三十五用 外三十六用 外三十七用 外三十八用 外三十九用 外四十用 外四十一用 外四十二用

盍 合 緝 德 職 錫 昔 麥 陌 鐸 藥 蔭 屑 黠  
外廿四用 外廿五用 外廿六用 外廿七用 外廿八用 外廿九用 外三十用 外三十一用 外三十二用 外三十三用 外三十四用 外三十五用 外三十六用 外三十七用 外三十八用 外三十九用 外四十用 外四十一用 外四十二用

皆 佳 齊 模 虞 魚 微 之 脂 支 江 鍾 冬 東  
內廿三用 內廿四用 內廿五用 內廿六用 內廿七用 內廿八用 內廿九用 內三十用 內三十一用 內三十二用 內三十三用 內三十四用 內三十五用 內三十六用 內三十七用 內三十八用 內三十九用 內四十用

海 駮 駮 齋 姚 虞 詎 尾 止 旨 紙 講 腫 董  
內廿三用 內廿四用 內廿五用 內廿六用 內廿七用 內廿八用 內廿九用 內三十用 內三十一用 內三十二用 內三十三用 內三十四用 內三十五用 內三十六用 內三十七用 內三十八用 內三十九用 內四十用

卦 泰 霽 暮 遇 御 未 志 至 寘 絳 用 采 送  
內廿三用 內廿四用 內廿五用 內廿六用 內廿七用 內廿八用 內廿九用 內三十用 內三十一用 內三十二用 內三十三用 內三十四用 內三十五用 內三十六用 內三十七用 內三十八用 內三十九用 內四十用

末 曷 沒 月 迄 勿 櫛 術 質 覺 燭 沃 屋  
外廿四用 外廿五用 外廿六用 外廿七用 外廿八用 外廿九用 外三十用 外三十一用 外三十二用 外三十三用 外三十四用 外三十五用 外三十六用 外三十七用 外三十八用 外三十九用 外四十用 外四十一用 外四十二用



先 內字三用

仙 內字三用

蕭 外字三用

宵 外字三用

肴 外字三用

交 外字三用

豪 外字三用

歌 內字三用

戈 內字三用

麻 外字三用

陽 內字三用

唐 內字三用

庚 外字三用

耕 外字三用

清 外字三用

架 外字三用

果 外字三用

馬 外字三用

養 外字三用

蕩 外字三用

夜 外字三用

耿 外字三用

靜 外字三用

迴 外字三用

極 外字三用

等 外字三用

有 內字三用

厚 內字三用

諫 外字三用

禡 內字三用

叢 外字三用

線 外字三用

嘯 外字三用

笑 外字三用

效 外字三用

號 外字三用

箇 外字三用

過 外字三用

禡 外字三用

漾 外字三用

宕 外字三用

敬 外字三用

葉 外字三用

帖 外字三用

洽 外字三用

狎 外字三用

業 外字三用

之 外字三用

青 外字三用

蒸 內字三用

登 內字三用

尤 內字三用

倭 內字三用

幽 內字三用

侵 內字三用

覃 外字三用

談 外字三用

鹽 外字三用

添 外字三用

咸 外字三用

銜 外字三用

嚴 外字三用

凡 外字三用

黠 外字三用

寢 外字三用

感 外字三用

敢 外字三用

琰 外字三用

泰 外字三用

儼 外字三用

謙 外字三用

鑑 外字三用

范 外字三用

諄 外字三用

勁 外字三用

徑 外字三用

證 外字三用

燈 外字三用

肴 內字三用

候 內字三用

心 內字三用

高 外字三用

關 外字三用

豔 外字三用

臍 外字三用

伯 外字三用

鑑 外字三用

諄 外字三用

勁 外字三用

徑 外字三用

證 外字三用

燈 外字三用

肴 內字三用

候 內字三用

心 內字三用

高 外字三用

關 外字三用

豔 外字三用

臍 外字三用

伯 外字三用

鑑 外字三用



常法寺考蓬原山物為新蓬葉葉之

あつてまじりたる一由思し

わたり毛等も加へてしるす

信州宇治七才

美濃尾伊谷良河美

中法寺山形新紀

山邊行子 今号志那新家村也

三実寺今六

阿礼乎度才 吾原今

妻五百廿三文保記 卅三才

宮中禁制物事

弓箭兵杖大刀甲冑女念珠本尊持

經不持入二鳥居之内 但僧尼念珠

第三鳥居之間非制限 蘭草履 男禁局笠是



又不能于季注云々

文保三年二月十七日

日五百廿四承白記下世才

一御治湯本縁事

桃柏鹽三種水合為湯也以

神葉枝等拂灑也

及五十才  
一宮中掃除之時可思慮事

正殿寶殿御垣等亦生懸玉葛

不掃退者也建長文承記之文分明

也玉葛不掃退者皇帝御代天地無

窮長久瑞吉葛也因以為神籬為

飾縁也又神歌詠分明也

お四十九  
一年由三度大掃除事

三度祭月十二月從宇治山道總管

所是宇治左右分左方者宇治御

任人等迄興玉御前掃除右方者

箕曲御任人南御門掃除也云々



和訓集三ノ九

日比貨箱貨概

息利イラレ

古今集六  
たしとるも力なりやまのちかき  
はたみたりとてつらやま

西道

又えの程いふとて  
こえとて  
かきとて  
こえとて

やうく乃名食

あかのみす  
たりむとて  
あかのみす

元亨三十四

授春日神主神祇少副正六位上大中臣

朝臣常道從五位下

日六廿五

毎年春秋祭日令興福寺結作馬埒洒掃

塵穢寺家言佛神異道忌宗應避寺

之此作實率物情故改之

佛神とて二台サマアル也但神佛ト不言カ

大嘗ニ諸寺樂器用テテ儀式ニ見エテリ

是ラモトメテテキ

元亨三十四

新造神主二面奉元春日神社以神護

景雲二年十一月九日所元破損也

仁和元正十

但馬國六位上絹卷神從五位授下

城崎温泉 一里餘絹ヲツカサタルゴトキ山

アリテ神社生ス温泉 六角石出ル山アリ六角石  
窟トモエ方相似テ此六角石三村ニ澄子アリ  
信本ニテ本宅ニテ新橋ニアリ佳石ニテ緻密アリ



仁和元十紀

見雨粉土屑砂トシハ遲明ヲラカ思ト

月二十九十二紀

畫所宮門左右開一連之内若當行神事  
諸司有禱立札於衛門陣之内告知  
事由不聽出入為潔禁中也云云告文  
取之政大臣汝泥里第紙召在外之内記  
令書之在局紙並内記居禁中添穢  
故也

國史神祇抄集ト十卷

攝州墨江神學子生梅剛原惟朝撰 卷首

元祿十二年正月廿日

攝州墨江神學子生黃島山人愚直筆出

在甲子八月廿日九月下桂亭

秋風軒 神合永年

甲子八月五日

本知軍器考十二卷 合上價世二 宗教齋合

新井白石述著

蘇燿一流一 蘇燿一流一

治承三年秋前右兵衛源賴朝追討ノ事

小松権亮少將惟遠ヲ大將軍トシ薩人

守忠度ヲ副將軍トシテ下サレ時

天慶ノ跡跡七年久オテ准カセテ

今度前カテ給テ又詔以守平ニ盛

カ前對馬守源義親追討ノ事ニ

出雲國ニ下向セシ例トテ鈴分リ給ハ

リシ由平家物語二五二 一ノ七丁



兵主神社ノ事

軍神支那謂之兵主所祭蚩尤本朝所祭  
大已貴是主干戈弓箭之神也

左任和右ノ地書ニヨリ

古傳於今ノノ者謂ノ文

神世ノ文字アリトシテノ流萬流ニ

流々ヤ

鼓田江布 古傳於今ノノ者

アリトシテノ流萬流ニ



伊勢公卿本使追登并路改儀

右曰卷九十一卷下以下已以卷之九

於神祇官祓奉幣設儀

右曰卷世下已下

神代紀云次生素彥鳴尊一書云

神素彥鳴尊速素彥鳴尊集解

八咫鏡一云真經津鏡釋云和記曰

真是例文褒美稱也稱經津是相寄  
義也俗間謂以此物相寄此物為布都是  
其義也今鑄此鏡相似相寄天照大神之  
御像也故謂之經津也 集解下世九

和名類聚抄卷一

天部卷一 地部卷二

水部卷三 歲時部卷四

卷二 鬼神部五 人倫卷六

親戚卷七

卷三

形體卷八

卷四

術藝卷九 音樂卷十

卷五

職官卷十一 國郡卷十二 畿內

卷六

國郡卷十三 畿內山城以下以名

卷七

國郡卷十四 東海道常陸以上名

卷八

國郡卷十五 東道近江以下鄉名  
北陸道佐度以上鄉名  
山陰道丹波以下鄉名  
山陽道長門以上鄉名



才九卷

國郡部

南海道紀伊以下之各  
西海道對馬以上之各

才十卷

居處部十三

才十一卷

船部十四

牛馬部十六

才十二卷

香藥部十八

布帛部二十

才十三卷

調度部上廿二

才十四卷

調度部下

才十五卷

器皿部廿三

才十七卷

稻穀部廿五

菜蔬部廿七

才十八卷

羽族部廿八

才十九卷

鱗介部三十

才廿卷

草木部卅二

車部十五

寶貨部十七

燈火部十九

裝束部廿一

才十四卷

調度部中廿三

飲食部廿四

菓蔬部廿六

毛群部廿九

蟲豸部卅一



天皇之御子

無仁天皇ノ太后少本毘賣命ノ  
天皇ニ申出テ辞ナリ  
①世百ノ世五  
意圖は美上訓也  
②對仁天皇ノ御  
ハ然ル思ハル下ニ  
トオホキコト訓  
美研

倭屯倉

①世百ノ世七為義ハ御家ナリ朝廷モ  
大歳ナリ又書紀ニ倉屋宅屋ナリ  
ヤカストヨメルモ家栖ナリ  
オノ系社宅神  
谷杜氏云コソノヤカスカミトヨト云ナリ

御歳神

御歳神ト云ルハ角白猪ノ御  
正彦成ルハ白猪ト云ルハ  
ト云ルハ白猪ト云ルハ  
正彦成ルハ白猪ト云ルハ  
御歳神ト云ルハ

オホキコト  
御歳神ト云ルハ  
正彦成ルハ白猪ト云ルハ  
御歳神ト云ルハ



戊辰正月廿一日晴

野栗 拙

大神宮後事帳 稱書表以下世五

初神三郡度多氣飯三箇郡本記行

事畢 四ノ早之陽ノ解 解廿九日下

難波朝庭御時 初太神宮所稱神侍司

中臣若孫御氣仁等 是人時度人會出

原造御厨王政神序止云名号御厨

即芳大神宮司

解 初神宮司所稱ハ太神宮ノ事ノ事

ト云云乃テ初臣ト云云ハ云云乃テ云云

カケテ初臣列進進付ト云云乃テ云云

廿八日晴

廿九日晴

卅日晴

山火法三人  
廿九日以後入春  
林作川

六月朔日晴 大暑

林竹神筋

二日晴 大暑

三四夜是

栗持二人

三日晴

午夜夜

大栗持二人

統元本五八夜

四日晴 卯半分空

大小坊三人

統七夜點

督字繕尺尚書畢今篇彼勸堂三章

五日晴

林竹乃三夜不

第五 田野投點

庵 名多抄英廉及七廿  
玉扁塩白於交切并之ヒ列ス以所也

六日晴



七日 晴

八日 晴 又雨

七八二美七原牛板ノ片  
置置ノ人

山大聖抄写人  
北山梅山海鏡分  
書目計七

九日 晴 午お出立

山大地三人

十日 晴 午お出立 野山お出立

三代格下下上無少攝懐ん

大嘗團末尾川ノ人  
徳田若方上ノ二冊中行中儀定

十一日 晴

久ノ村原入身

十二日 晴

野村本稿校  
續志

百濟 古訓事記中ノ空ウ〇百濟王慈敬  
右義抄不見濟字水ア

十三日 晴 早お出立 大山架小出立

置田訪帰跡お出立 大嘗去對校書

十四日 晴 私人校書  
奉法者 其名才一  
首言是才並抄上云云

太政官奏云々以供公廨奏可  
八五八

太政官奏云々以供公廨奏可  
如地陰  
点下  
廿二九

十五日 晴 納官梅不免死人 後記十三号

十七日 雨 晴  
唯 執任三子候お出立

十八日 晴 野山お出立  
書犯校本二冊返州

廿日 晴 十一日 晴  
十一日 晴 野山お出立



廿一日晴

抄本

官位盡追 書紀十九人ノ盡ナク作書令依美紀  
太政官奏錄西多ノ四所奏可之 統事ノ少

不旧訓ナリ朱ノ如ク陸テ臣僞ニ用ナリ

圖書書賣 十二世左右

凡寫書者發首皆留二行卷末留一行空紙  
然後題卷其裝裁者橫界之外上一寸一分下  
一寸二分惣得九寸五分  
○凡寫書上敷紙大字長印日寫一千七百言中印  
日一千五百言一千五百言短印日一千三百言  
小字長印日二千三百言中印二千言短印一千  
七百言

廿二日雨

野指二人

宗本 稻多小内ノ永正年中所校

廿三日雨 十八日晴

核念ノ五

賦 而至印即貳字副無上之云 賦字ノ用ハ推之

○德 廣白俗德字廣可策又廣有德不藏註 德与德曰

天中<sup>五正</sup> 縣大養長極宿<sup>五正</sup> 三千代慶命婦ハ

皇孫之母也 陸世ノ大光明子<sup>五正</sup> 母<sup>五正</sup> 皇孫外祖母

廿四日晴

抄ノ凡新

何假一二言也

二 續十五ノ一ノ古書抄ノ序

廿五日晴

抄ノ凡新

追奪位記 十九ノ

繼倡意見略據保凡施於我信云乙也三十一ノ

地震 廿四ノ六才八

廿六日晴

野文栗抄中人

野本ノ老本ノ一冊極生約氏記

取書ノ少

小治田畑ノ原耳 五ノ八才也

陸紀ニ廣干ノ事ト云フ

〇日九才也

何名負神尔 下十一才也



七月廿陸 古堂

野山大批日記

其晴 故紙

新始ヤ子子

其雨 古堂

大栗捕三人

其晴 古堂

里考至月内

其雨 古堂

其晴 古堂

其雨 古堂

其晴 古堂 山火至馬子人

其雨 古堂 山火至馬子人

其晴 古堂 山火至馬子人

其雨 古堂 山火至馬子人

其晴 古堂 山火至馬子人

其雨 古堂 山火至馬子人

布一丈一丈三尺

養可之 訓修り

養老三年七月五日 紀自五月石雨至

此月

其雨 古堂 山火至馬子人

其晴 古堂 山火至馬子人

九月廿陸 古堂 山火至馬子人

其雨 古堂 山火至馬子人

其晴 古堂 山火至馬子人

其雨 古堂 山火至馬子人



十古少白

杜中上六年庚戌

本天合丑册考系今册付之杜中

河海之舟舟舟舟舟舟舟舟舟舟舟

十古少白

杜中上六年庚戌

杜中上六年庚戌

杜中上六年庚戌

杜中上六年庚戌

五

五

六

六



