

壬申日記

阿含

特別
14
697
1



14
697
1

特



玉友長叙

在津東御海平書

後更御海平書

一西乃六字何之友

一官一官之

一日一合

右奉候

禮檀弓兄弟之子猶子也

二ノ三七ノ禮曲禮天子視不上視

注裕朝服祭服之曲領也

書酒法才其于六丁

在連傳性簡靜恬於榮利

規記享保七六三

關字平出持出論

謹去之祖止喜或三香

見多有り公武令ノ諸

記ノ失二ヤ

四段至壬午之月

五段至

六段至

七段至

八段至

九段至

各如中書

本旨略

中書省前年所

中書省

中書省

晴日
樂生供少佳

八日

初九日
初十日

十一日

十二日

十三日

十四日

十五日

十六日

十七日

十八日

十九日

二十日

十一日

十二日

十三日

十四日

十五日

十六日

十七日
十八日

十九日

廿五日 嘉禾園溪沙

其

其

其

其

其

其

其

其

其

其

其

其

其

其

其

其

其

其

古詩
昔年力耕二車

古詩
秋分時 彼岸天

古詩

古詩

春分二月半

古詩
昔年秋年集

古詩
昔年秋年集

古詩
昔年秋年集

古詩
昔年秋年集

古詩
昔年秋年集

古詩
昔年秋年集

古詩
昔年秋年集

古詩
昔年秋年集

古詩
昔年秋年集

古詩
昔年秋年集

古詩
昔年秋年集

古詩
昔年秋年集

世宗皇帝御製

世宗皇帝御製

世宗皇帝御製

世宗皇帝御製

世宗皇帝御製

世宗皇帝御製

世宗皇帝御製

世宗皇帝御製

世宗皇帝御製

世宗皇帝御製

世宗皇帝御製

世宗皇帝御製

世宗皇帝御製

世宗皇帝御製

世宗皇帝御製

世宗皇帝御製

世宗皇帝御製

世宗皇帝御製

世宗皇帝御製

世宗皇帝御製

世宗皇帝御製

世宗皇帝御製

世宗皇帝御製

世宗皇帝御製

世宗皇帝御製

世宗皇帝御製

世宗皇帝御製

世宗皇帝御製

世宗皇帝御製

世宗皇帝御製

左宮の御伊り
山吹の紅花守本

其の由
松平左近将軍御伊り

山吹の紅花守本
山吹の紅花守本

所相
三ノ巻

五日 山吹海人

七日 山吹海人

九日 山吹海人

十日

山吹の紅花守本

山吹の紅花守本

山吹の紅花守本

山吹の紅花守本

山吹の紅花守本

山吹の紅花守本

山吹の紅花守本

山吹の紅花守本

山吹の紅花守本

山吹の紅花守本

山吹の紅花守本

山吹の紅花守本

山吹の紅花守本

山吹の紅花守本

山吹の紅花守本

山吹の紅花守本

山吹の紅花守本

山吹の紅花守本

山吹の紅花守本

下

上

上

上

上

上

福田在指上

上

長尾重房之御

重房重房之御

上美右門衛

上

上

上

上

福田氏子道長在

上

上

上

上

上

古有之

古有之

古有之

古有之

古有之

古有之

古有之

古有之

古有之

古有之

古有之

古有之

古有之

古有之

古有之

古有之

古有之

古有之

古有之

古有之

古有之

十三方所
正定江何所不欠也
是修不藏度所

十四方所
正定何所不欠也
是修不藏度所

十五方所
正定何所不欠也
是修不藏度所

十六方所
正定何所不欠也
是修不藏度所

十七方所
正定何所不欠也
是修不藏度所

十八方所
正定何所不欠也
是修不藏度所

十九方所
正定何所不欠也
是修不藏度所

二十方所
正定何所不欠也
是修不藏度所

二十一
正定何所不欠也
是修不藏度所

二十二
正定何所不欠也
是修不藏度所

二十三
正定何所不欠也
是修不藏度所

二十四

二十五

二十六

二十七

二十八

二十九

五冊 神祇令 僧尼令

六冊 戸令

坐六冊 別刻を 学未刻也

香取 大神宮 祭詣畧記 全

大宮に真向に相殿ニ武甕槌
今又児屋葺江帝三神ヲ祭ル
柳行五間葺四丈三尺五寸棟
左右ニ午本高知生テ加味屋裏
木九本ヲ載ケリステ神社ニ簷
アト稀ナク更ニテ神秘ナトゾ

右正殿ノイナリ祭神

ハミコノイナリノイナリヲオト
セリ祝詞本ニヨリテ補ベシ

嘉永新刻 北總法正堂利ノ板行
江戸足利屋ヤ市ノ

班地山

併頁十二張

御寶物圖繪

南都 法隆寺

法隆寺 問

七



神郷

石巻神社カミヤ川 牛川

アケ吉田

江月
解廉

嘉名
此是丁真信。去列西面
小摩市

少力
乃乃乃乃乃乃乃
乃乃乃

乃乃

乃乃乃乃乃乃乃乃乃

乃乃乃乃乃乃乃

乃乃乃

乃乃乃乃乃乃乃乃乃

乃乃乃乃乃乃乃乃乃

乃乃乃乃乃乃乃乃乃

乃乃乃乃乃乃乃乃乃

乃乃乃

乃乃乃乃乃乃乃乃乃

乃乃乃乃乃乃乃乃乃

乃乃乃乃乃乃乃乃乃

乃乃乃乃乃乃乃乃乃

乃乃乃乃乃乃乃乃乃

乃乃乃乃乃乃乃乃乃

乃乃乃

乃乃乃乃乃乃乃乃乃

其
其
其

其
其
其

其
其
其

其
其
其

其
其
其

其
其
其

其
其
其

其
其
其

其
其
其

其
其
其

吾五

六六

少為... 此竹... 五...

八分

上... 中... 下...

長... 短... 寬... 窄...

高... 低... 厚... 薄...

中... 西... 東... 南...

右... 左...

右...

戶長...

副... 林...

詳...

戶... 少...

十... 妻...

十... 吾...

十... 吉...

十... 裝...

十... 林...

十... 戶... 長... 林... 協... 為... 經... 生...

十石

十石

十石

十石

十石

增家

十石

十石

十石

十石

十石

十石

十石

十石

十石

十石

十石

六月廿七日

如夢之夢

言也

子孫

七年

言也

己方

言也

言也

言也

言也

言也

言也

言也

言也

言也

言也

言也

言也

言也

言也

十 十 十 十 十 十 十 十 十 十

十 十 十 十 十 十 十 十 十 十

十 十 十 十 十 十 十 十 十 十

十 十 十 十 十 十 十 十 十 十

十 十 十 十 十 十 十 十 十 十

十 十 十 十 十 十 十 十 十 十

十 十 十 十 十 十 十 十 十 十

十 十 十 十 十 十 十 十 十 十

十 十 十 十 十 十 十 十 十 十

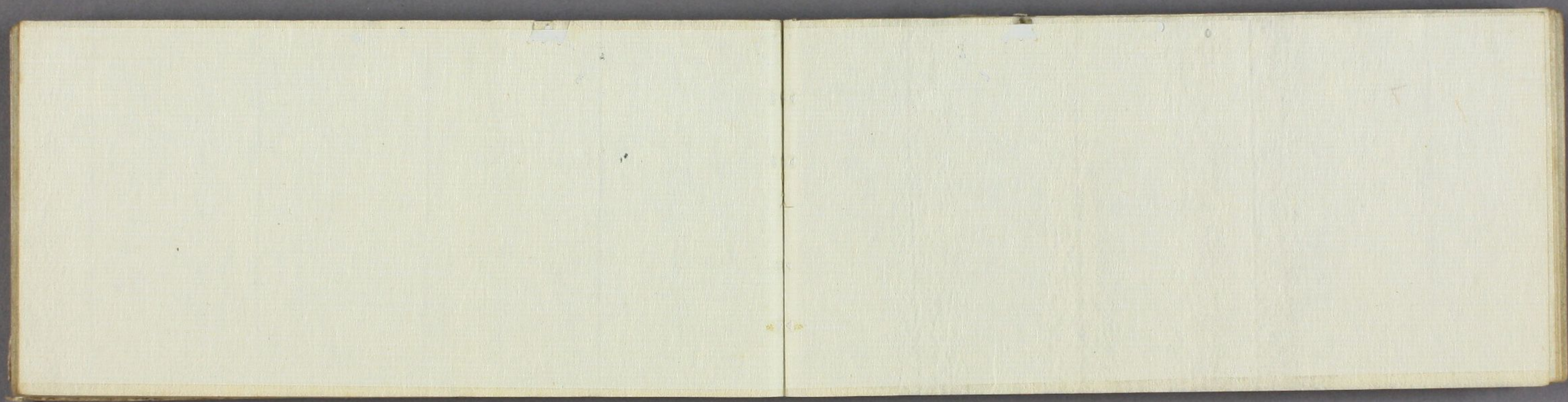
十 十 十 十 十 十 十 十 十 十

其の...
...
...

十一
十二
十三

其の...
...
...
...
...

其の



其方性

其方性

信為其方性也

其方性

其方性

其方性

其方性

其方性

其方性

其方性

其方性

其方性

其方性

其方性

其方性

其方性

其方性

其方性

其方性

其方性

其方性

其方性

其方性

其方性

七
略

八
每

九
略

十
略

十一
略

杜舟の切腹本

十二
略

詩のそと

唐の歴史

十三
略

新川考

法志録

十四
略

離石文集

之中

楊子法言

十五
略

口書集

十六
略

在るもの

十七
略

十八
略

西川の

長

十九
略

杜舟の

定

二十
略

唐の

雲

二十一
略

雲

雲

二十二
略

雲

新川の

其五
其五
其五

其六

其七

其八

其九

其十

其十一

其十二

其十三

其十四

其十五

其十六

其十七

其十八

其十九

其二十

其二十一

御前抄卷之三

栗原公計部

申上公計部目録

甲子年

直臣孫の孫是之

事持孫の孫是之

如春行主孫月見

北市孫孫孫

向也孫孫

乙未年

少河孫孫

河孫孫

河孫孫

河孫孫

河孫孫

河孫孫

乙未年

乙未年

乙未年

乙未年

乙未年

乙未年

乙未年

乙未年

乙未年

乙未年

乙未年

後生之中心者乃在商人
以辨其打...
又方...
中...
加...
口...
助...
月...
命...
上...
馬...
中...

...

十七名...
表...
...

承...
...

十九名...

...

...

大土...
...

長春北到古之極
畢後之知在空王海
命之官之官之官之官
了人身之身之身之身
如之如之如之如之如

廿四日

書籍之法曝曬久矣

廿四日

廿五日

友人之海河之海河

德名代德道何向真

廿六日

書之山之本法海橋日來

廿七日

乘去大德書業卷會

三打令造入春

廿八日

廿九日

三十日

春之春之春之春之春

山吹菓茶茶茶太刀謝北

廿一日

運通助文孫記均系

子物如年林市之春之

之費杜路方之春之春之

月方之春之春之春之春

書如之春

廿二日

曝曬圖書起函之事

之書中之入之春之春之

之春之春之春之春之春

廿三日

新書之春

桂公山子言事本

世名
後和入法

及公每好長每山

切公下遊生

右字主事 送教長交

全分傳事 社存事本

忠告

おひさお茶の古編日記

中入行

世名

右字主事 市松印室本

本二海より書本入

九行約法本行世

山名本らく名世本

昌國七言竹らあ

右字主事 山り本看く

世名

二方

右字主事 山り本

おひさお茶の古編日記

探摩寺古編日記

右字主事 山り本

山り本 山り本

右字主事

山り本 山り本

三行

右字主事 山り本

表摩寺古編日記

大工傳らる本

四子女

表唐本

大德市松澤二人本梅
押入笠巻本

五八五 斗子子系

海子三修抄本

六子法

大上下表子本以角不系

古日法

八日每

新甲子表子同月毎

九日毎

并白子法

十日毎

以升子精子入本

十一日毎

隆吉表子入本

認定時と表子

十二日毎

十三日毎

十四日毎 大表子本

此原表子 表子海子精

十五日毎 表子子記

十六日毎 表子表子甲

十七日毎 表子表子

十八日毎 表子表子

十九日毎 表子表子

十九日
諸君
後

江戶
後

後
梅田

廿六日

廿七日

廿八日

廿九日

三十日

三十一日

一月

二月

三月

四月

五月

六月

七月

西角山より津守
多々
王事無忌日所
少多之り其
兼去在名持隠
八

公
は地より
宿
宿
重
大
中

代

古
高
氣

古
日
子
何
新

十
日
古
古

少者ありて

十之五に甲し

ぬきしるし

つらきもの

松林をなす

十の二に

中平上より

四つに

十の五に

十の二に

十の五に

十の二に

十の五に

十の二に

十の五に

十の二に

十の五に

十の二に

其六

其五

其四

其三

其六
其五
其四
其三

其六
其五
其四
其三

其六
其五
其四
其三

其六
其五
其四
其三

其二

其六
其五
其四
其三

其六
其五
其四
其三

其六
其五
其四
其三

其六
其五
其四
其三

其六

其六

何年何月何日
古事記本
古事記本

七日 戊戌年
山江海 陸奥
八日 戊戌年
山江海 陸奥
九日 戊戌年
山江海 陸奥

一 山江海 陸奥
二 山江海 陸奥
三 山江海 陸奥
四 山江海 陸奥
五 山江海 陸奥
六 山江海 陸奥
七 山江海 陸奥
八 山江海 陸奥
九 山江海 陸奥
十 山江海 陸奥
十一 山江海 陸奥
十二 山江海 陸奥
十三 山江海 陸奥
十四 山江海 陸奥
十五 山江海 陸奥
十六 山江海 陸奥
十七 山江海 陸奥
十八 山江海 陸奥
十九 山江海 陸奥
二十 山江海 陸奥
二十一 山江海 陸奥
二十二 山江海 陸奥
二十三 山江海 陸奥
二十四 山江海 陸奥
二十五 山江海 陸奥
二十六 山江海 陸奥
二十七 山江海 陸奥
二十八 山江海 陸奥
二十九 山江海 陸奥
三十 山江海 陸奥
三十一 山江海 陸奥
三十二 山江海 陸奥
三十三 山江海 陸奥
三十四 山江海 陸奥
三十五 山江海 陸奥
三十六 山江海 陸奥
三十七 山江海 陸奥
三十八 山江海 陸奥
三十九 山江海 陸奥
四十 山江海 陸奥
四十一 山江海 陸奥
四十二 山江海 陸奥
四十三 山江海 陸奥
四十四 山江海 陸奥
四十五 山江海 陸奥
四十六 山江海 陸奥
四十七 山江海 陸奥
四十八 山江海 陸奥
四十九 山江海 陸奥
五十 山江海 陸奥

新 事

金 氏

一 氏

南 氏

一 氏

一 氏

一 氏

一 氏

一 氏

一 氏

本 氏

十 氏

一 氏

一 氏

一 氏

一 氏

一 氏

一 氏

一 氏

一 氏



模 所

一 竹

竹

一 竹

竹

一 竹

竹

一 竹

竹

一 竹

竹

一 竹

竹

一 竹

竹

竹

竹

竹

一 竹

竹

竹

竹

竹

竹

竹

竹

竹

竹

一、山
一、山
一、山

一、山
一、山
一、山

一、山
一、山
一、山

一、山
一、山
一、山

一、山
一、山
一、山

一、山
一、山
一、山

一、山
一、山
一、山

一、山
一、山
一、山

一、山
一、山
一、山

一、山
一、山
一、山

一、山
一、山
一、山

一、山
一、山
一、山

一、山
一、山
一、山

一、山
一、山
一、山

一、山
一、山
一、山

一、山
一、山
一、山

一、山
一、山
一、山

一、山
一、山
一、山

新 大正唐ツ

一 青 坊 坊

一 青 坊 坊 坊

坊 坊 坊 坊

坊 坊 坊 坊

坊 坊 坊 坊

坊 坊 坊 坊

坊 坊 坊 坊

坊 坊 坊 坊

坊 坊 坊 坊

坊 坊 坊 坊

坊 坊 坊 坊

坊 坊 坊 坊

坊 坊 坊 坊

坊 坊 坊 坊

坊 坊 坊 坊

坊 坊 坊 坊

一 嘉子
一 嘉子
一 嘉子

一 嘉子
一 嘉子
一 嘉子

一 嘉子
一 嘉子
一 嘉子

一 嘉子
一 嘉子
一 嘉子

一 嘉子
一 嘉子
一 嘉子

一 嘉子
一 嘉子
一 嘉子

一 嘉子
一 嘉子
一 嘉子

一 嘉子
一 嘉子
一 嘉子

一 嘉子
一 嘉子
一 嘉子

一 嘉子
一 嘉子
一 嘉子

一 嘉子
一 嘉子
一 嘉子

一 嘉子
一 嘉子
一 嘉子

一 嘉子
一 嘉子
一 嘉子

一 嘉子
一 嘉子
一 嘉子

一 嘉子
一 嘉子
一 嘉子

一 嘉子
一 嘉子
一 嘉子

一 嘉子
一 嘉子
一 嘉子

一 嘉子
一 嘉子
一 嘉子

十
一
二
三
四
五
六
七
八
九
十
十一
十二
十三
十四
十五
十六
十七
十八
十九
二十

二十
二十一
二十二
二十三
二十四
二十五
二十六
二十七
二十八
二十九
三十
三十一
三十二
三十三
三十四
三十五
三十六
三十七
三十八
三十九
四十

一
二
三
四
五
六
七
八
九
十
十一
十二
十三
十四
十五
十六
十七
十八
十九
二十
二十一
二十二
二十三
二十四
二十五
二十六
二十七
二十八
二十九
三十
三十一
三十二
三十三
三十四
三十五
三十六
三十七
三十八
三十九
四十

青... 在... 新... 採... 野... 名... 幸... 年

一

一

所... 名

一

山... 名

一

山... 名

一

山... 名

一

山... 名

一

山... 名

一

山... 名

一

山... 名

一

山... 名

一

山... 名

一

山... 名

一

山... 名

一

山... 名

一

山... 名

蕭

東海門外新町石町橋

徳海

牛川稲荷社

初夜女名

收上石名

米谷村早名

七合田本社

中京下下本社

米之太本

姓居元

早川

中尾千

田中

妻

吉原

二

田中

田中

田中

吉原

田中

姓名

姓名 姓 居 姓 居 姓 居 姓 居 姓 居 姓 居

姓名 姓 居 姓 居 姓 居 姓 居 姓 居 姓 居 姓 居

姓 居 姓 居 姓 居 姓 居 姓 居 姓 居 姓 居 姓 居 姓 居

姓 居 姓 居 姓 居 姓 居 姓 居 姓 居 姓 居 姓 居 姓 居

姓 居 姓 居 姓 居 姓 居 姓 居 姓 居 姓 居 姓 居 姓 居

齊 蕭

齊 蕭

長尾重國
長尾重國
長尾重國

國濟高宮
齋大明神
前神皇
大行敬負

長尾重國
長尾重國
長尾重國

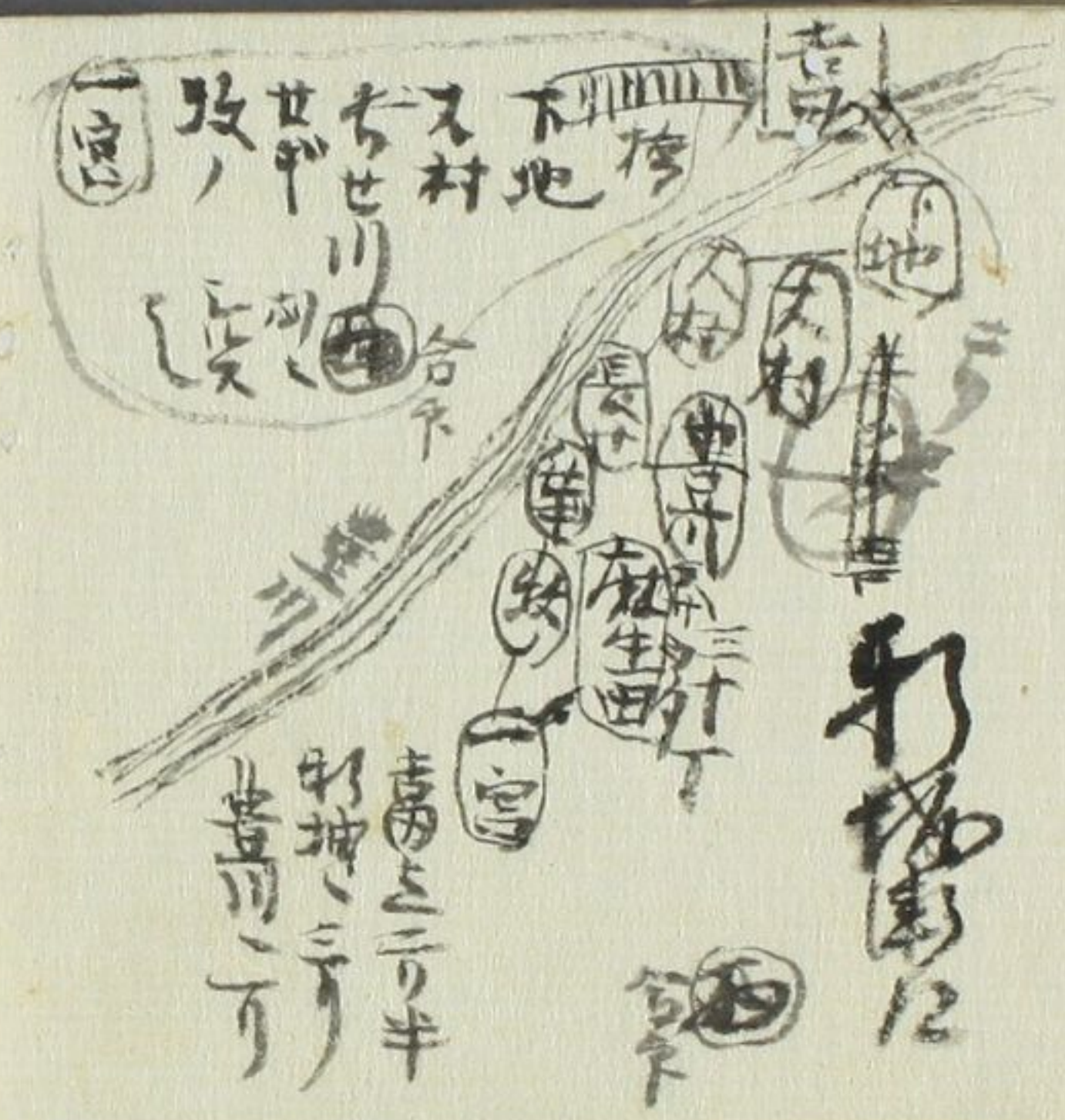
姓名
長尾重國
長尾重國
長尾重國

河井 唯一
田宅加茂郡 翻
吉乃命 竹村

一宅 草履砥 孫

豊橋下地 可金屋打
宮

留置保家 彦岩右殿



磯原神主 大竹 將 摺
江ノ左邊

本 刑了 正木
草がドムコ

五回 怪者

本橋 古河 万ヤ
依地 控 古ら

具行 固 蓬 宇

石巻 下社 社
下社 市社 人 名 名 名

海老 彦 彦 彦
彦 彦 彦 彦
彦 彦 彦 彦

長崎本末

六所大在舟下三三

六所大在舟下三三

學業 萬曆十八年

南之 隆廿四年

經年个可自

新香久之

きううきう

格所本部の上り

上毛金取山

江崎 和年初寧 福田村吉

吉田村吉

親友 王吉文則

山内西栗田

美社 和了之后 平野九重

和了之后

和了之后

荀子

老子

文中子

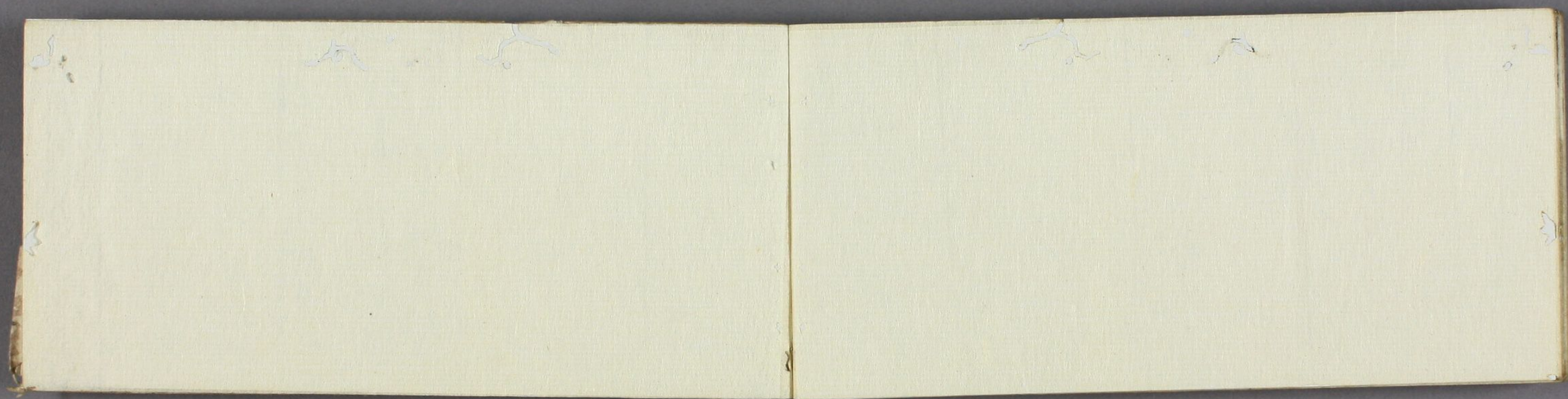
揚子

荀子

三字經曰五子者

有荀揚、文中子

山吹氏語



行
新本

一 白 斗

一 松 斗

一 云 斗

一 或 斗

一 右 斗

一 斗

