

明治拾年  
雜秘錄  
松

特別  
14  
696  
91



696  
91

中書  
玉泉文庫

玉泉文庫  
中書  
玉泉文庫  
玉泉文庫

玉泉文庫

淑氣傳放

三雞鳴物

備神物加

淑氣傳放

淑氣傳放

三雞鳴物

備神物加

淑氣傳放

淑氣傳放



立系諸侯  
四等五等官

輔相

五官 第一

大長官 第一

內務官 第一

小吏 第一

四 大官行政始政始

五日 千秋萬歲萬歲無疆

八日 萬馬奔騰  
九日 萬馬奔騰  
十日 萬馬奔騰

十一日 萬馬奔騰  
十二日 萬馬奔騰  
十三日 萬馬奔騰

十四日 萬馬奔騰  
十五日 萬馬奔騰  
十六日 萬馬奔騰

十七日 萬馬奔騰  
十八日 萬馬奔騰  
十九日 萬馬奔騰

二十日 萬馬奔騰  
二十一日 萬馬奔騰  
二十二日 萬馬奔騰

二十三日 萬馬奔騰  
二十四日 萬馬奔騰  
二十五日 萬馬奔騰





非特別所了了集

別家抄了了

非特別所

及及 甚凡別了化

依手未了集

以手未了集

以手未了集

以手未了集

以手未了集

以手未了集

了了集

了了集

了了集

了了集

了了集

了了集

了了集

了了集

了了集

了了集

了了集



非徒福本

非徒福本

本徒福本

及少改

非徒福本

回受の教道

抄書新改

非徒福本

非徒福本

公儀入 居宿の公

公儀入 山内式部

甲午冬改

非徒福本

非徒福本

甲午冬改

美州之

甲午冬改

山内式部

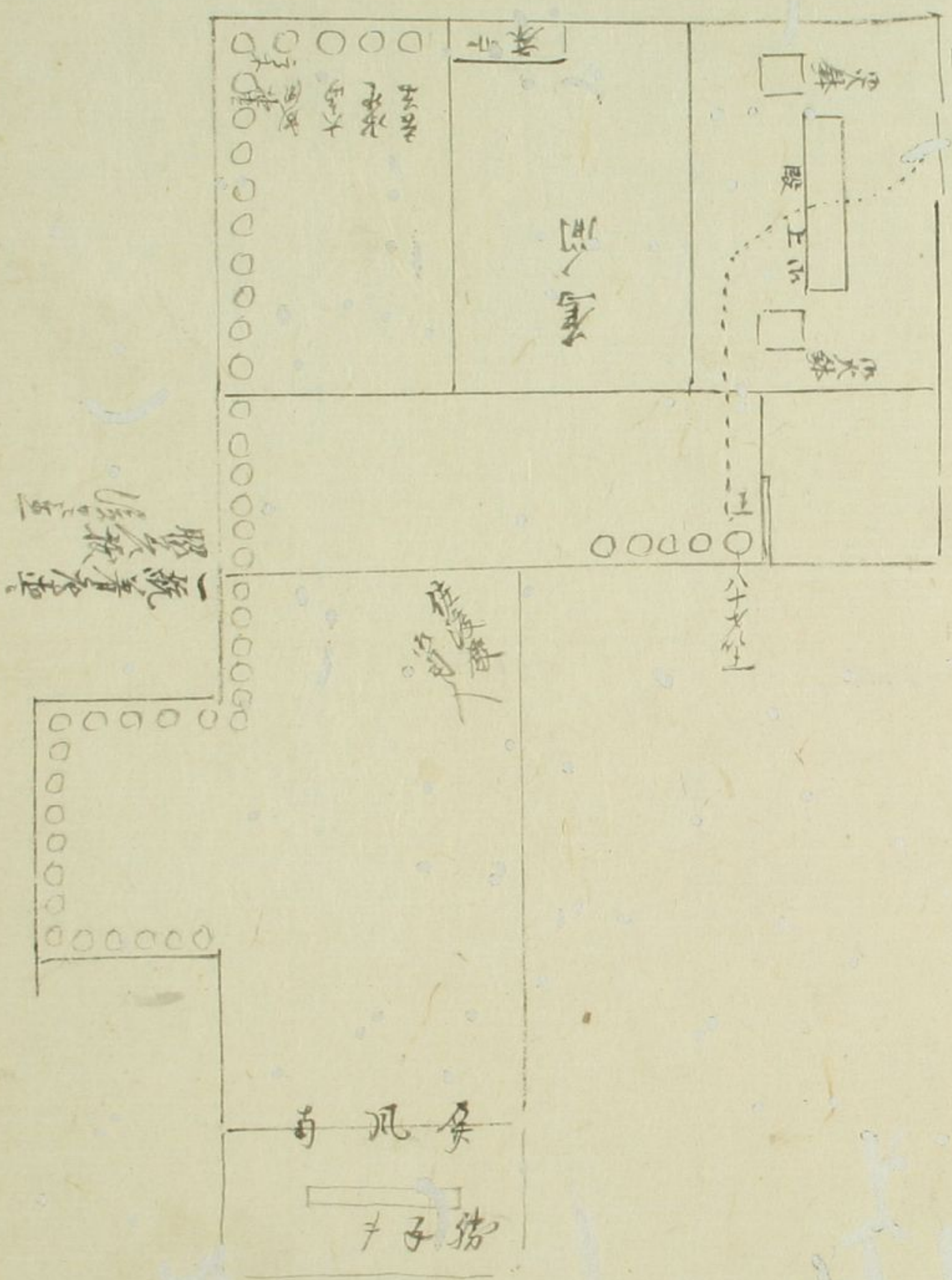
非徒福本

甲午冬改

刑部新改

甲午冬改

○正月十日



三子房之小房

三子房之小房









子交字寸法の儀  
軍務局 官印



軍服地合黒  
子交字寸法の儀

此等子交字の寸法は  
是より神事にも用  
可申物也



今般年殿...  
 朝廷...  
 二月...  
 右...  
 二月...  
 二月...

一、漢州大垣...  
 一、...

執政  
 軍務官  
 二等...  
 公役人  
 別轉政  
 軍務吏

大...  
 高...  
 小...  
 井...  
 上...  
 田...







入所之修長... 監物... 入者... 書... 監物... 入者... 書... 監物... 入者... 書...

人... 監物... 入者... 書... 監物... 入者... 書...

年... 監物... 入者... 書... 監物... 入者... 書...

法... 監物... 入者... 書... 監物... 入者... 書...

元... 監物... 入者... 書... 監物... 入者... 書...

年... 監物... 入者... 書... 監物... 入者... 書...

申... 監物... 入者... 書... 監物... 入者... 書...

人... 監物... 入者... 書... 監物... 入者... 書... 監物... 入者... 書...







入書之... 列... 桃... 二... 三...

...

元... 上... 田... 立... 男... 年...

西... 中... 中... 中... 年... 年... 年... 年...

有... 有... 有... 有... 有... 有...

生... 信... 年...

海... 眉... 眉... 眉... 眉... 眉... 眉... 眉... 眉... 眉...

一 伴 三 葉

一 伴 三 葉

伴 三 葉  
伴 三 葉

神 眷

神 眷

神 眷  
神 眷

神 眷  
神 眷

神 眷

神 眷

神 眷

一 右 子 孫 傳 之 日 記 受

右 子 孫 傳 之 日 記 受

右 子 孫 傳 之 日 記 受  
右 子 孫 傳 之 日 記 受

右 子 孫 傳 之 日 記 受

神 眷

神 眷

神 眷

神 眷

神 眷

神 眷





一等官位外

古回標云

系改

○平因本即月向

軍督系

橫井三友

小島三友

中島三友

大島三友

大津三友

大津三友

△平外年

中島三友

△○△△△△○

河村三友

白道三友

石河三友

石河三友

石河三友

石河三友

石河三友

石河三友

石河三友

石河三友

軍務別部年  
軍務別部年  
軍務別部年

神務別部年  
右計別部年

公教人

山陰郡  
龍宮寺  
田舎  
河津

軍書

龍宮軍書

水也  
井  
馬  
丁  
毎

山村朝貞

山陰郡  
龍宮寺  
田舎  
河津

山陰郡  
龍宮寺  
田舎  
河津

二守官免外

軍務。有在序中。有上。有

軍務。有在序中。有上。有

漢光平年  
荒川職子  
成川職子  
橫井海五系  
小島五郎中  
吉島五郎中  
入見五郎中  
西川五郎中  
北川五郎中

五條誠信

三守官免外

小島新平

家知年

三守官免外

刑部知年

安永知年

安永知年

入見知年

安永知年

三守官免外

北川知年

水地知年

横井知年

山村知年

伊人

一 方之修之若政局 各伴法之各其轉政元之

公用人 為善事

古事古事 以之

山子 山子

山子 山子

山子 山子

山子 山子

山子 山子

山子 山子

山子 山子

山子 山子

山子 山子

山子 山子

山子 山子

山子 山子

山子 山子

山子 山子

山子 山子

山子 山子

山子 山子

山子 山子

山子 山子

山子 山子

山子 山子

山子 山子

山子 山子

山子 山子

山子 山子

山子 山子

山子 山子

山子 山子

山子 山子

山子 山子

山子 山子

山子 山子

山子 山子

山子 山子

山子 山子

山子 山子

山子 山子

山子 山子

山子 山子

山子 山子

山子 山子

山子 山子

山子 山子

山子 山子

山子 山子

山子 山子

山子 山子

山子 山子

山子 山子

山子 山子

山子 山子

山子 山子

山子 山子

山子 山子

山子 山子

山子 山子

山子 山子

山子 山子

山子 山子

山子 山子

山子 山子

山子 山子

山子 山子

山子 山子

山子 山子

山子 山子

山子 山子

山子 山子

山子 山子

山子 山子

山子 山子

山子 山子

山子 山子

山子 山子

山子 山子

山子 山子

山子 山子



一等軍營	軍務局 知事		
二等軍營	副知事		
三等隊長		高政司	
四等隊長	一等司令	參謀	兵備長
	二等司令	同補初	
二等兵隊	三等司令	錄事	監作
三等兵隊	四等司令		
四等兵隊			
		屬吏	屬吏
		小吏	小吏

學務局長	神祇局 知事		
	副知事		
	民政司 出納司		
文武幹事	同參知	武技師	文士
主事	同參知補初	真醫	助教
	錄事	訓導	助教
	監作		同補
計吏			
屬吏	屬吏	屬吏	屬吏
小吏	小吏	小吏	小吏

刑部 知事	副知事						
内閣 家知事	副家知事						
近侍 侍醫	監察	參知	旗長	總長			
			大儀長	大儀			
			馬醫	馬醫	計吏	二等	
			監作	速補長	屬吏	一等	
			小監察	屬吏	小吏	二等	
			通事	計吏	屬吏	小吏	
			屬吏	屬吏	屬吏	小吏	
			屬吏	屬吏	屬吏	小吏	
			屬吏	屬吏	屬吏	小吏	

○東京本村直...  
 二月十七日...  
 五月...  
 七月...  
 八月...  
 九月...  
 十月...  
 十一月...  
 十二月...

教授  
 一等 菅地三義 怪障下  
 二等 菅生精庵  
 三等 堀内園二  
 堀谷信備  
 川信魯師  
 松屋七郎  
 新又市





日 書記

會社官西反類丸

日 西反

日 逆

日 禮記不掛

日 印王國世系掛

日 河造掛

日 東部掛

新 宿 川 干 相 撫 山

那 夏 太 可

山 本 桂 概 可

舟 小 村 有 諸 可

大 浦 五 可

橋 山 下 浦 五 可

中 川 橋 右 橋 左 橋 右

長 官 河 橋 三 可

南 師 川 橋 左 橋 右

若 友 地 大 橋 左 橋 右

石 根 本 橋 左 橋 右

古 橋 左 橋 右

新 宿 川 橋 左 橋 右



○ 秋夜の事

花の咲くころ  
秋の夜長  
静かなる夜

○ 秋の雑感

秋の夜長  
静かなる夜  
静かなる夜

○ 海軍部事務村中  
事務部事務村中  
事務部事務村中

事務部事務村中  
事務部事務村中  
事務部事務村中

福地  
二月十日

○ 二月十日

事務部事務村中  
事務部事務村中  
事務部事務村中

事務部事務村中  
事務部事務村中  
事務部事務村中

事務部事務村中  
事務部事務村中  
事務部事務村中

行政官

事務部事務村中  
事務部事務村中  
事務部事務村中



馬子森  
石塘川  
神布村  
依公宿  
依月山  
以上

和年冬夜  
神家山  
神家山  
神家山  
神家山  
神家山  
神家山  
神家山  
神家山  
神家山

神家山

神家山

神家山

神家山

二月十日  
神家山  
神家山  
神家山  
神家山  
神家山  
神家山  
神家山  
神家山  
神家山

Handwritten text in vertical columns, likely a list or record of names and locations. The characters are dense and difficult to read due to the cursive style.

東南  
右宿  
人

東  
遊

甲  
右宿  
中  
右宿  
是









江戸州を大東条

江戸州を大東条

江戸州を大東条

江戸州を大東条

江戸州を大東条

江戸州を大東条

江戸州を大東条

江戸州を大東条

江戸州を大東条

江戸州を大東条

江戸州を大東条

江戸州を大東条

江戸州を大東条

江戸州を大東条

○江戸

江戸州を大東条

江戸州を大東条

○江戸

江戸州を大東条

江戸州を大東条

○江戸

江戸州を大東条

江戸州を大東条









今般... 新上... 金... 新... 金... 行... 定...

即... 辛... 山... 定...

○二月廿五日

今般... 辛... 山... 定... 行... 定...

○三月四日

○三月六日... 監... 約... 三... 月... 中... 將... 徐... 印... 傳... 奉... 印... 先... 驅... 之... 以... 四... 年... 花... 印... 信... 自... 列... 儀... 印... 事... 下... 越... 若... 於... 彼... 而... 華... 地... 行... 信... 子... 十... 日... 夜... 石... 潭... 徐...







○三月十日 監査始

今日午後三時、事務所にて、  
監査員、事務員、及び、  
関係者、等、出席、  
し、監査の、趣旨、  
を、説明、し、  
之、に、答へ、  
たる、事、あり、  
午後、五時、  
閉会、  
なり、  
三月十日

○三月十日 事務所にて、  
事務員、等、出席、  
し、  
事務、の、進捗、  
を、報告、  
し、  
之、に、答へ、  
たる、事、あり、  
午後、五時、  
閉会、  
なり、  
三月十日

○三月十日 事務所にて、  
事務員、等、出席、  
し、  
事務、の、進捗、  
を、報告、  
し、  
之、に、答へ、  
たる、事、あり、  
午後、五時、  
閉会、  
なり、  
三月十日





鳳樓物... 亦容易... 諸君... 奉勅... 今

印... 謹奉勅

印... 必... 亦...

印... 亦... 亦...

印... 亦... 亦...

印... 亦... 亦...

印... 亦... 亦...

三月

於... 度

印... 亦... 亦...

印... 亦... 亦...

印... 亦... 亦...

印... 亦...

印... 亦... 亦...

印... 亦... 亦...

一印通德... 三月廿二日

大... 研... 三月廿二日

三月廿二日

作... 三月

陳... 行政

新... 行政

行政官 行政官

行政官

中道國日老將 行政官

行政官 行政官

行政官 行政官

行政官 行政官

行政官 行政官

三月廿五日

雜記  
去冬接  
中夜

何書

期

有

物

竹

何

何

一何

何

何

何

○三月廿五日

何

何

何

何

何

何

何

何





