

長門心成畧記

完

特別
14
696
70



696
70

小寺
玉只文庫

玉只文庫

玉只文庫

乙丑十一月
丙寅三月

五月

長防... 大格... 小... 完... 寺... 玉只文庫

弟海林
 地列林
 雲列林
 川列林
 平列林
 香列林
 柳川林
 以石林
 二布林
 弘若林
 大聖林
 高列林
 新列林
 忍心林

須依後子
 妻財故去
 德回之書
 小亦重
 吉你勤
 若各小
 友弟培
 培之培
 根之根
 招是定
 三定
 幸回
 平定

肥後林
 筑列林
 藤列林
 肥前林
 因列林
 伯列林
 津列林
 所列林
 志列林
 久留林
 秋列林

井口
 弟鄉
 友望
 牧中
 海井
 津井
 今田
 中村
 久吉
 永新
 延新

右... 河... 住... 後... 人...

守...

大... 上... 其... 附... 五...

...

...



喜入文門
島...
島...

一... 上... 五... 子...

○... 柳... 舟... 舟... 舟...

上... 舟... 舟... 舟...

舟... 舟... 舟... 舟...

舟... 舟... 舟... 舟...

上... 舟... 舟... 舟...

舟... 舟... 舟... 舟...

皇國之揚... 御是建... 八月廿...

八月廿

在井... 御是建...

○... 松平... 天... 御... 八月廿...

松平...

○庚八月... 廣...

私... 不... 奉... 廣... 御... 八月廿...

○長信より

右の家名

右の家名
長信より
右の家名

○七月廿四日

大月
山月

右の家名
長信より
右の家名

右の家名
長信より
右の家名

右の家名
長信より
右の家名

右の家名
長信より
右の家名

○七月廿四日

大月
山月

右の家名
長信より
右の家名

○七月廿四日

右の家名

右の家名

右の家名
長信より
右の家名

○大尉之所有者... 卷之三... 一... 招年... 招年... 招年...

七月... 家茂

七月... 慶又喜

○八月... 大目

八月... 第一... 第二... 第三...

八月... 九月... 十月... 十一月... 十二月...

九月... 十月... 十一月... 十二月...

滝川揚子

一橋中納言殿

御書付の御返り申上り候事
先共三天原 出陣の御返り 大元元 全三原

二月 一橋殿 出陣の御返り 陸軍奉行 御返り
先共三天原 出陣の御返り 陸軍奉行 御返り

三月 大元元 全三原 出陣の御返り 陸軍奉行 御返り
先共三天原 出陣の御返り 陸軍奉行 御返り

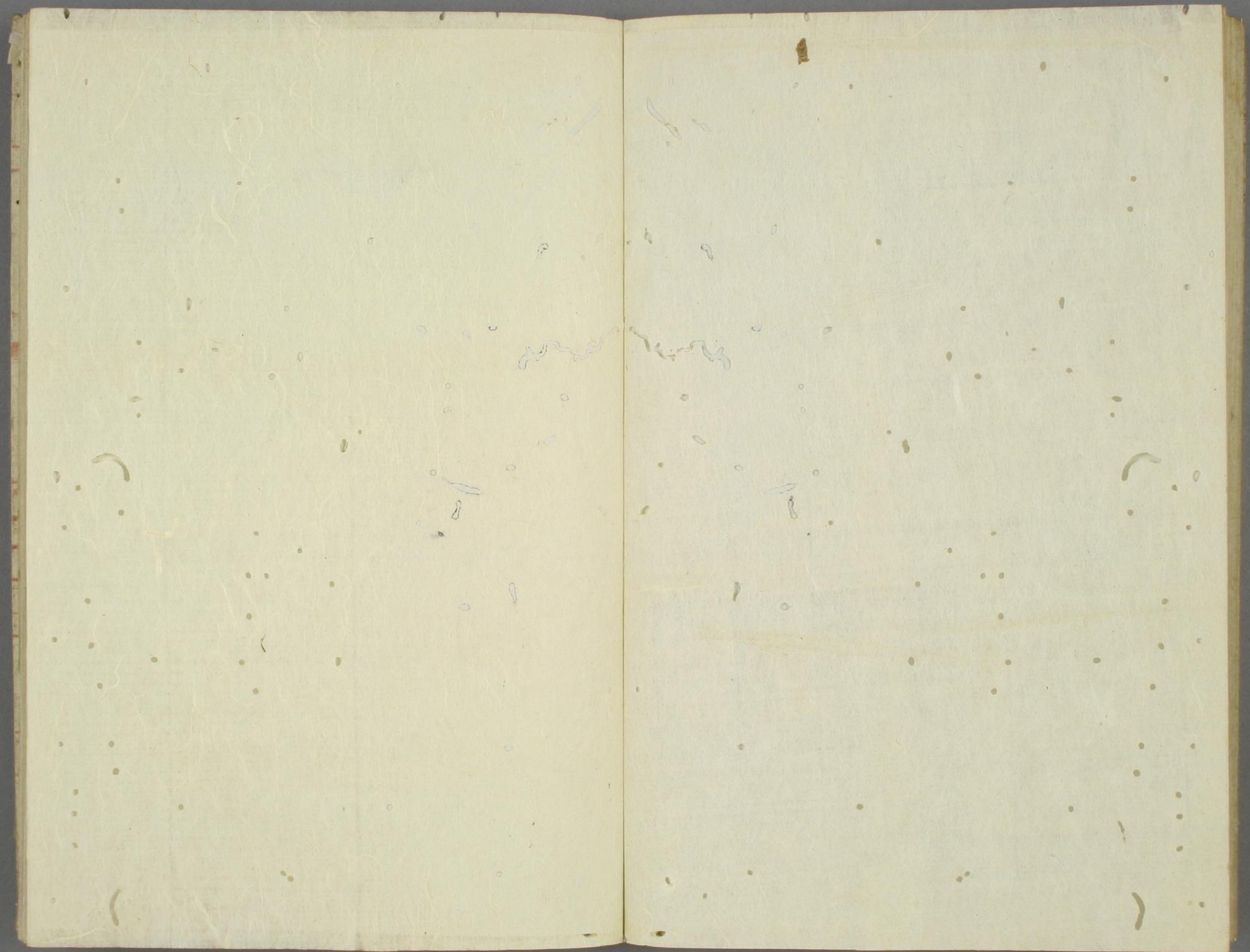
兵部省方 出陣の御返り 陸軍奉行 御返り
先共三天原 出陣の御返り 陸軍奉行 御返り

一橋中納言殿 昨八日 為御取 御取

御取の御返り 陸軍奉行 御返り
先共三天原 出陣の御返り 陸軍奉行 御返り

八月九日 御取の御返り 陸軍奉行 御返り
先共三天原 出陣の御返り 陸軍奉行 御返り

○私儀大納言殿 御取の御返り 陸軍奉行 御返り
先共三天原 出陣の御返り 陸軍奉行 御返り



口急教

今日十五日... 將三下... 四... 新... 教... 口急教... 將三下... 四... 新... 教... 口急教... 將三下... 四... 新... 教... 口急教... 將三下... 四... 新... 教...

一 初之方之山場右之山澤也

一 二 若紅塚繼十法能能之全層以多所成也

一 三 若神以主信表起處以可存殿也

一 四 作竹森之令殿在之於寺殿別在僧寺之門

一 五 又口非人古在寺也

一 六 亦復有地 寺名陳之殿難不實易

一 七 古刻主極之物 寺名 內也

一 八 物所之寺能切之在寺物也 寺名能及寺名之寺別

一 九 古物之山若山之上寺極寺之寺地也 寺名以之

一 一〇 敬原國寺之寺

一 一一 寺名寺夜禮



