



掃葉山房藥鈔

七十

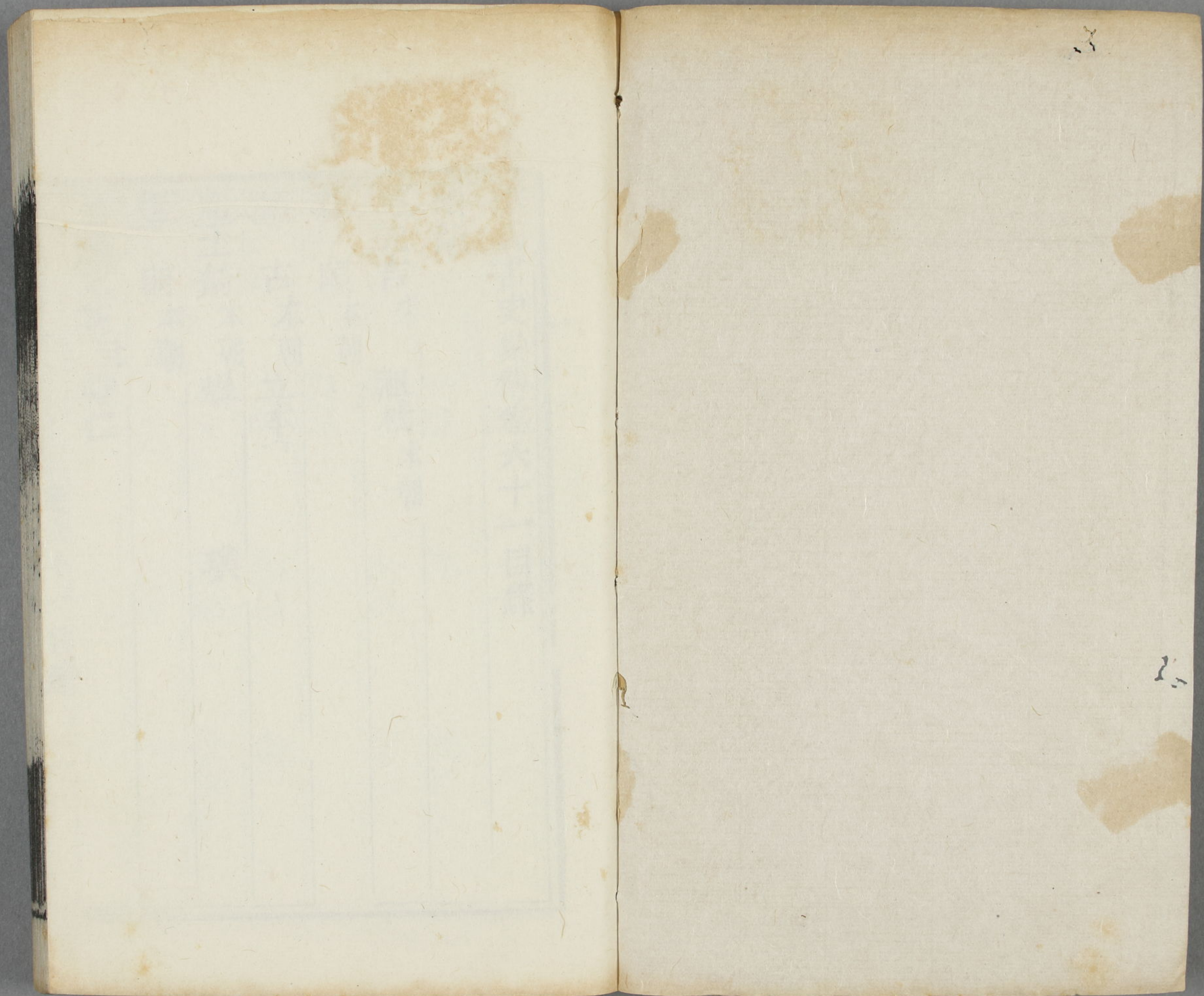
4  
293  
71

七

十一









門 4

歷代畫史彙傳卷六十一目錄

陌韻

易吉 宋 祖棧 本朝

赫頤 本朝

栢古 本朝 立本

席士錡 本朝 煜 璞

廷朗 本朝

伯顏不花 元 守仁

畫史彙傳 卷六十一目錄 二



赤蓋君實元布

錫

翟唐 玟

汝文宋

院深

文英明

善本朝

大坤

繼昌

紳

夢青

成基

戚文秀宋

仲

化元

元佐明

仲陞

仲堅

勲

著本朝

振鸞

仁師

職韻

黑壽本朝

續韻

執煥宋

習元明

葉韻

葉進成宋

肖巖

仁遇

漢卿

光遠

森

文詩

仲輿元



可觀

清支

梓素

澄明

元靜

竹泉

芬

雙石

廣

暉

子琬

茂林

本朝

應期

專

自堯

桃

恒

舟

翮

有年

璫

榮

鼎奇

欣

翥

鳳毛

承

木部

滿林

支大

元德

長春

標元

樹滋

大年

江

進

聶

松架

空山元

大年

明

葉赫那拉常鈞

本朝

洽韻

邴掄達

本朝

法若真

本朝

嘉梓

未列韻



噶長祿本朝

昭桂本朝

阿爾禪福本朝

歷代書史彙傳卷六十一

長洲彭蘊琛即峯編

易

宋

易元吉字慶之長沙人治平中詔畫壁臻妙花鳥蜂  
蟬動臻精與時謂徐熙後一人而已欵每多自書  
長沙助教易元吉畫嘗遊荆湖間搜奇訪古輒留  
意幾與猿鹿同遊故心傳目擊之妙悉著毫端非



書史 圖繪寶鑑  
世俗所得窺其藩也 圖畫見聞志 宣和畫譜

國朝

易祖棫字張有又字淑南號嘯溪仕為參軍初館慎  
邸工山水蟲魚無不精詣墨竹不專師授頗得瀟  
灑之趣書與詩俱妙卒於粵西 畫徵續錄 書畫  
紀畧

赫

國朝

赫

頤一作赫奕號澹士滿洲人官大司空山水宗元人

獨開生面 畫徵錄











韻 數字才山吳之國與山人富守職工於息

韻 畫山水工荷香南出曲卒年正十餘

韻 數字千歲懸休運常標人慕與辛酉書觀人信

韻 賦拾詩

韻 工設字賦世懸世一賦常標名山山水新墨自天

韻 國師

進

國朝

進

朗字中川吳江諸生以校書得官未仕點染煙

雲在能妙間工詩古文詞尤長四六

墨香居畫識



畫史彙傳卷六十一

畫史彙傳

伯顏不花姓畏吾兒氏字蒼巖

元

伯顏

元

伯顏

伯顏不花姓畏吾兒氏字蒼巖

元史作伯顏不花的高斤號蒼崖高昌

王孫鮮于樞甥以薦仕至江東按察副使工畫龍

草書宗舅氏曉音律侗僕好學屢著軍功後以陳

友諒寇信州援之力守孤城而死諡桓敏

元史本

傳 圖繪寶鑑 書史會要 畫史會要

伯顏守仁姓蒙古氏為平江教授時張士信柄政守



仁遂放游九峯三泖間託寫竹石以見志節寒枯  
士林咸高之 梧溪集

赤盞

元

赤盞君實女直人居燕城竹學劉自然頗有意趣 圖

繪寶鑑 畫史會要

赤盞 布肅慎貴族墨菊有新意喜讀書為詩善鼓

琴 翠屏集







度翹楚好古博雅精於篆籀能文工詩門人私謚  
忠惠有忠惠先生詩文集行世 宋史本傳 無錫  
縣志 圖繪寶鑑 宋史紀事

翟院深營邨伶人師李成山水頗得其風少時適郡  
守宴會院深執樂失節樂工劾其過守詰其故具  
情對曰性本善書操搥之次忽見浮雲在空宛若  
奇峯絕壁可爲畫範目不兩視因失鼓節守歎而  
釋之此與賈島吟詩騎驢衝京尹何異故卒窮其

藝 宣和畫譜 宋朝名畫評 事寔類苑

圖繪寶鑑

明

翟文英號三楚山人萬厯間蘄諸生人物瀟灑有生  
氣以詩名 蘄州志

國朝

翟善字從之徽州人山水倣宋人柯枝夾葉山頭  
皴染得當 圖繪寶鑑續纂



翟大坤字子厚號雲屏後病耳又自號無聞子本籍

嘉興寄居吳門山水兼綜各家任意揮灑皆成妙

構於倪沈尤合度寫生得古法性亦蕭散墨香居

畫識

翟繼昌字念祖號琴峯大坤子弱冠時畫筆已工山

水蒼古善花卉同上

翟紳字垂仲涇縣人山水得梅花菴主筆意畊硯

田齋筆記

翟夢青字燕符涇縣諸生畫竹知名書擅真行草隸

寧國府志

翟成基

大坤孫能繼家學畫林新詠







畫史會要卷六十一  
戚化元毘陵人家世畫水兼工魚龍圖繪寶鑑補遺

明

戚元佐字希仲號中岳秀水人嘉靖壬戌進士仕至  
尙寶卿畫法巨然筆力蒼勁長於詩文精楷論宗  
藩一疏人方之賈洛陽著青黎集往哲傳嘉興府志  
秀水縣志 六研齋筆記

戚仲陞隆萬間人工人物花卉珊瑚網

戚仲堅隆萬間人工山水同上

戚勳字世臣號曲泉花卉得疎野之趣畫史會要

國朝

戚著號白雲山水學暉格書法亦妙圖繪寶鑑續纂

戚振鳶字菊仙號陶章黃巖人工山水善花鳥棋酒  
之暇聊以自給兩浙名畫記

戚仁師壽州人曾任武職善書畫父於明末官守備  
卒於任扶柩歸葬有疎族爲副將歿仁師上書獲



贈蔭解官歸隱於市以素善岐黃買藥自給卒年八十有四

壽州志

黑

國朝

黑

壽滿洲人不樂仕進好與江浙文士遊人稱滿州高士山水學董文敏

畫徵錄







--	--	--	--	--	--	--	--	--	--	--

習明習

元字又元吳人善畫畫史會要







畫史卷之十一  
葉肖岩寶祐間杭人人物小景類馬遠專工傳寫圖  
繪寶鑑 畫史會要

葉 森善山水 同上

葉文詩麗水人天慶觀道士善畫山水人物處州府志

元

葉仲輿善墨竹 栲栳山人集

葉可觀天台人嘗寫御容為提舉梵像監 東維子集

葉清支可觀子紹家傳 同上

葉梓素字楚材善山水 書畫史

明

葉 澄字原靜 無聲詩史 吳人山水做北苑戴進師

也 圖繪寶鑑續纂 無聲詩史 游居錄

葉元靜燕人善畫與郭詡同時其遁跡類之 畫名家

錄

葉竹泉好竹植枝數竿獨吟哦其下興酣輒呵筆濡



墨胸中奇氣借圖發揮風雨晦冥變化百出莫窺  
其妙嘗遊海上人得尺幅若獲奇珍

環溪集

葉芬字清之松江人善畫

畫史會要

葉雙石呂紀甥山水自幼學之

無聲詩史呂紀傳

葉廣

巢縣人漁樂園遠近珍之

廬州府志

葉

暉字茂初吳人游沈恒之門筆法沈唐

畫髓元

詩

葉子琬字懷英號虛谷賜號冲妙大師都道正事工

翰墨嘗自寫像并贊元修懋著無疾端坐端坐而

逝年六十有三

嘉定縣志

國朝

葉茂林字秀也遂昌廩生能詩善翰兼工水墨曾入

浙東五友社爲人亭曠瀟灑順治戊子飢民間鬻

妻自活質子爲奴茂林捐金贖還爲德千里著甬

上吟飛鴻閣詩略臥雲亭稿

遂昌縣志

畊硯田

齋筆記



葉應期字今吾崇正時以明經授金華縣訓導善書畫  
畫藝民許都為亂應期督贊有功當事以縣令薦  
因值國變止本朝授富陽縣教諭未十日即致仕  
歸瓊囊如磬卒年六十有三  
龍泉縣志 畊硯田齋筆記

葉 數字來青號南田又號雲巢散人上海人忠節  
公映榴子善畫初以諸生難蔭補荆門知州有惠  
政任永康時土寇結寨山谷敷殲其渠魁餘黨驚

散居民失慎延官廨及庫廩吏請如故事加耗弗  
許變產以償易茨為瓦仕至沂州知府卒年八十  
外 松江詩徵 南匯縣新志

葉自堯字借萊邑諸生數從弟山水真率有致得雲  
林筆意 書畫紀略 南匯縣志

葉 洮字金城號秦川居青浦有年子山水喜作大  
劈斧康熙中祇候

內廷作



暢春園圖稱

旨賜以錦綺奏對時嘗自稱山農工詩詞畫徵錄

畫識

按畫徵錄洮作陶疑誤

葉 恒字巨峰號東海閒農平湖人山水宗王氏工

詩善書兩浙名畫記

葉 舟字飄仙號雪漁松江人善花卉籃中折枝尤妙晚年畫佛像性本純孝兵後屢空晏如真高士

也圖繪寶鑑續纂 寄園集 張壽孫題跋

葉 翮字起牧吳人善水墨梅花退齋心賞錄

葉有年字君山南滙人山水宗孫宏足跡徧天下得

名山大川之助蕭藩聞其名曾禮聘入幕上海縣

志 圖繪寶鑑續纂 讀畫錄

葉 璠字漢章山水稱善又善圖繪人物年七十外

尚能作畫明天啓癸亥生南昀詩稿 彭氏家珍

錄



葉 榮字淡生號樗叟祁門人好遊山水自言於匡

廬得畫法故峯巒石骨多似之時稱逸品 圖繪寶

鑑續纂

葉鼎奇字奇胥杭人善花卉 同上

葉 欣字榮木華亭人 畫徵錄作無錫人 流寓金陵為八家

之一山水學趙令穰復參以姚允在 圖繪寶鑑續

纂 畫徵錄龔賢等傳 讀畫錄 青溪遺稿

畊硯田齋筆記

葉 翥字雲將善山水 圖繪寶鑑續纂

葉鳳毛字超宗號恒齋粵子仕為中書遷典籍山水

學王翬寫生學惲格人物鳥獸草木水石之屬傳

父藝通經史羣籍詩古文詞雋永超妙真草得晉

人意其讀書處曰說學齋即以名詩文集卒年七

十有二自為墓志 墨香居畫識 松江詩徵

葉 承字子敬號松亭鳳毛從子雍正丁未進士以

常山知縣改池州教授山水靈秀工詩能書尤善



小楷爲人性地樸懋學問淹雅著松亭集 同上

葉本邵字爾凝號二益老人南滙人工畫竹 同上

葉滿林字伯華鳳毛子善山水寫蘭亦妙十歲已能

作畫惜早卒 同上

葉支大初名滋大字仲恢滿林弟畫梅學王元章 同上

葉元德字葆初吳人工山水花鳥通岐黃父兄多宦

遊而獨守儒素 墨香居畫識

葉長春字芳林號生白嘉定諸生工寫蘭竹 同上

葉標元字首乾古田人乾隆壬戌進士授陵縣知縣  
書畫自成一家古文詩詞去盡塵言以古人自命

居官捐資賑濟嚴察吏胥台邑德之 古田縣志

葉樹滋字 吳縣人官大定府通判以子元符官

封汝寧知府山水得大癡筆意 畊硯田齋筆記

葉大年字壽卿杭人善墨竹小鳥 圖繪寶鑑續纂

葉 江號宗海上元人善竹石花卉精岐黃之術 莫







秦乙亥薦入翰林山水宗房山頗得清淡之趣博涉羣書篤志古文及唐宋詩書法北海吳興詩文書繪世皆珍之初父同文官翰林侍制中書舍人後燕王入京師迎謁道暘死後五月而生大年母氏撫之比母卒歸葬哀感行路里人列其母子賢行上之有司詔旌其門尙書王直以詩寄錢塘戴進索畫自序昔與進交嘗戲作詩一聯至是十年始成之大年題其後曰公愛進畫十年不忘使以

是心待天下賢者寧復有遺賢哉直聞其言不怒亦不薦及大年疾篤作詩貽直有鏡中白髮孰憐我湖上青山欲待誰句直曰此欲吾志其墓耳遂

爲之志

明史本傳

臨川志

畫史會要

詹氏

小辨

落塘詩話







免沉淪熟路輕車易賢勞體恤頻江西魚米地休息且同民

上嘉獎其實也自解組後優游林下二十年乾隆丙

午正月

賜與千叟宴已酉卒年八旬外

墨香居畫識

畊硯

田齋筆記

邾

國朝

邾掄遠字蘭坡號鍊蘭道人常熟明經善山水能畫

蘭工詩著虞山畫志

虞山畫志序







去歲秋丹野人高士女亦六枚幅致趣殊

本朝開畫

餘詳後傳

徽官至文煥亦知對山水工書自黃山壽陽

數士對時以多筆墨未相好以以武蘇對士

志苦真字海對對黃山即入陳台內文

同師

噶

國朝

噶辰祿滿州人官牛祿畫蟹有生趣尤精律呂喜操

琴鼓瑟按壺頗備正風流

墨香居畫識







谷 替字日林土元人善山水花卉  
國博 莫恂識

阿 代書史彙編卷六十二目錄

國朝

阿爾稗福滿洲人善畫貓 耕硯田齋筆記







周

狂生

吳

潯陽畫工

宋

眉山書生

池州匠

彩郎中

寒溝漁人

壽皇畫工

三采花

回暗者

何尊師

普光寺道人

棲霞道人

二目鏡

金

大簡之

龍門翁

隱秀君

斌

元

水東山人

明

松菴道人

坦率子

庭祐

可安老人

快園叟

一瓢道人

國朝



東臯屠者 沽飲道人 某在峽 滄綠子  
養閒道人 實珍 通

歷代畫史彙傳卷六十二

長洲彭蘊琛朗峯編

偏闕門

周

宋畫史宋元君將畫圖一史後至君稱謂是真畫者也  
莊子

畫茨客爲周君畫茨觀之與髹茨同狀周君怒客者  
築十版之牆鑿八尺之牖而以日始出時加之其



上而觀周君爲之望見其狀盡成龍蛇禽獸車馬  
萬物之狀大悅 韓非子

秦

秦工人始皇時於海中作石橋欲圖神形有工人潛  
以脚畫其狀 三齊記畧

唐

清溪道人宣宗時人製漢武帝祭李夫人圖 廣川題  
跋

周

狂生逸其姓氏廣順年摹晉明帝步輦圖意氣高  
古 東觀餘論

吳

潯陽畫工繪廬山使者廟 稽神錄

宋

眉山老書生不得其名作七才子入關圖人物各有  
意態人以爲趙雲子之苗裔 畫繼 圖繪寶鑑



山谷集

池州匠師董源筆有意趣 畫繼 圖繪寶鑑

彩郎中河南人工畫 圖繪寶鑑補遺

寒溝漁人工畫 同上

壽皇御前畫工工寫容能花草 貴耳錄

三朵花房州異人不知姓名常帶三朵花因名嘗自

寫真作詩有神仙意 畫繼 圖繪寶鑑

回暗者嘗寤江州景德寺廡下喜飲酒而不言有所

言必以書自達繪景德寺壁立語而就自此不復

大見矣 清江集

何尊師匿其姓氏江南人在龍德中居衡岳往來蒼

梧五嶺入宋僅百年人問其氏族年壽但云何何

問其鄉里亦云何何人因號謂何尊師工花石專

門畫猫種種盡態為時所稱 宋朝名畫評 宣和

畫譜 圖繪寶鑑

普光寺道人遊戲作畫山水於壁間波濤洶湧如真



晉尋失所在 永春州志

棲霞道人寄跡松溪縣之棲霞道院以海門自號有

道行善書畫非賢士大夫不交人莫知所從來亦

莫詳其姓氏第稱之曰海門子後不知所從去 建

寧府志

金

大簡之渤海人工松石小景 圖繪寶鑑 畫史會要

龍門翁工梅竹 繪事備考 圖繪寶鑑

隱秀君貞祐中於檀州善果寺繪初祖面壁圖觀者

贊歎明日訪之已無跡矣 同上

斌 賦 佚其姓正太中有畫江湖者署名斌而不著

姓 同上

元

水東山人忘其名字奕父工山水 書畫史

明

松菴道人寫梅菊幽興宛在巖中 劉槎翁集



坦率子善畫

明書畫史

庭

祐能墨竹

同上

可安老人成宏間寫竹繼王舍人

史西村集

快園叟嘉靖時寫鹿物態天然

外臺集

瓢道人嘗持一瓢浪游鄂岳間人遂呼之為號亦

稱鐵笛仙善畫牛亦畫龍信口作詩有異句出語

顛狂多奇中

湖廣通志

珂雪齋集

國朝

東皋屠者晉江人不自言姓名以屠為業善畫蘆雁

無款識惟用圖章刻東皋屠者閉戶著書但未經

傳布土牆茅屋花竹清幽入其中者不知為屠者

室也

廖柴莊文集

沾飲道人有福州安翁以市酤為業常有道人沾飲

輒去不償值翁亦不責之道人邀往至一山下草

菴居數日翁欲掇其壁畫梅道人曰此吾道友之

物奈何與君君既相愛吾當揚以為贈既覆之以



畫史真傳  
手拭之宛然如畫因題詩其上翁持此別迷道不  
知所向問野人曰福州離此四日程耳翁始悟遇  
仙云 異林

某在峽忘其姓字友三杭人山水佈置間雅林石秀  
潤溢於楮墨善屬文 圖繪寶鑑續纂

滄綠子不知何許人所畫鈎染虞美人工秀明潤用  
筆有法頗得徐黃風度自書長題紀遊閩所見而  
作不自敘名跋後款識雍正丙午滄綠子識

田齋筆記

養閒道人善山水

退齋心賞錄

質

珍佚其姓字伯庭常熟道士善墨蘭精圖章工

書法有潔癖

虞山畫志

通

佚其姓字思山常熟道士工山水蘭竹

同上







梁

于阗利國王瞿曇修

吉底俱

摩羅菩薩

隋

伽佛佗

曇摩拙叉

尉遲跋質那

唐

尉遲乙僧

金剛三藏

後唐

胡瑗

虞

宋

夏國景宗

鏡潭照藏主

高益

日本國

高昌國

西蕃國

高麗國

元

丁楚夫

錫

明

崔澱

西洋國

髮僧

國朝

皇史實傳

卷六十三目錄

二







拾遺記 圖繪寶鑑

晉直收聯墨六古之內畫列高四國又畫為諸鳳

康青昕外國人 詳前

南齊 奇畫青國人

智積菩薩 詳釋氏

梁

于陁利國王瞿曇修跋陁羅於天監壬午夢一僧相告曰中國今有聖主汝可朝貢不然則汝國不安

夢中與僧同至中國拜觀天子既覺心異之陁利本工畫記得梁主形貌寫之遂遣使並畫工請寫高祖真許之使還比回本國則符同焉盛以寶函

日加禮敬云 梁書

吉底俱外國比耶 詳釋氏

摩羅菩薩外國比耶 同上

隋 畫如寶歷西國人

伽佛佗天竺人 詳釋氏



曇摩拙叉天竺人 同上

尉遲跋質那西國人 詳前

唐

尉遲乙僧于闐國人 詳前

金剛三藏獅子國人 詳釋氏

後唐

胡瓌後契丹人或云烏索部落人 詳前

胡虔瓌子 同上

宋

夏國景宗曩霄本名元昊小字嵬理夏州人夏王李彝之後太平興國中賜姓趙善繪畫曉浮圖學通漢文字自制篆書命野利仁榮演之成十二卷形體方整類八分教國人紀事用番書譯孝經爾雅為番語在位十七年宋咸平癸卯生慶麻戊子卒年四十有六 宋史

按史載景宗圖繪寶鑑作英宗誤



鏡潭照藏主水墨草蟲出奇便覺蘭陵畫手風斯在

下 北礪文集

高 益契丹涿郡人

詳前

日本國有畫不知姓名傳寫其國風物山川設色多

用金碧故倭僧多能作墨畫觀音佛像

宣和畫譜

圖繪寶鑑

高昌國畫用銀箔子及朱墨點點如雨銷灑紙上畫

翎毛如中國花草亦佳

同上

西蕃國畫佛像多作於布上奇形怪狀上用油油之

同上

高麗國畫觀音像甚工其原出尉遲乙僧筆法流動

而細 同上

元

丁 堃夫回紇人

詳前

丁 錫堃夫後

同上

明



崔澱高麗海州人 詳前

西洋國利瑪竇攜來本國人畫人物眉目衣紋如明鏡涵影眇眇欲動端嚴娟秀中國畫工無由措手無聲詩史

日本國髮僧 詳釋氏

國朝  
天木山人日本國人善畫其國畫者向多用重色渲染深淺法類西洋然多印本為東洋畫近日洋船

開時商人必購名人字畫而往大堂軸不甚攜帶屏幅最為合式頗知珍惜其評鑒者天木山人所畫亦頗倣中國 晰硯田齋筆記

朴齊家字修其自號貞蕤居士朝鮮使臣也善畫工書屢奉使來京師與中朝士大夫多酬倡之作其詩文有貞蕤稿略 同上

英吉利國使臣于乾隆嘉慶間入貢所過郡縣見湖山景緻輒繪圖而攜去所畫人物屋宇深得陰陽



向背之理卽中國界畫法而更精之宋趙伯駒繪  
宮禁諸圖本唐之李將軍昭道放而爲盈數丈卷  
軸收而爲咫尺千里山水樓臺界畫分明秀韻天  
成也後人專事界畫稱院體轉變爲小家故元以  
後改爲寫意古法失矣 同上

歷代畫史彙傳卷六十四目錄

釋氏門

惠遠 晉

智積菩薩 南齊

珍

威公梁

吉底俱

摩羅菩薩

跋

摩 隋

元暢

迦佛陀

曇摩拙父

辯

才 唐

智瑰

金剛三藏

法明

楊法成

思道

道芬

皎然

義全

道玠

楚安

夢休

徽



夢休	象微	擇仁	德饒	蘊能	貫休	從允	江僧
寶覺	曇素	法相	無染	<small>吳越</small> 巨然	<small>前蜀</small> 令宗	<small>後唐</small> 智暉	瓌師
真慧	悅窮	閩師	元靄	<small>宋</small> 繼肇	<small>後蜀</small> 惠堅	智蘊	智儼
惠洪	惠崇	居寧	維貞	傳古	福感寺僧	<small>周</small> 德符	脩然

蘿牕	鐵鑑	智融	敏傳	平上人	覺心	法能	妙喜
子溫	月蓬	超然	德源	德正	智源	智平	仲仁
若芬	靜賓	梵隆	表祥	超師	智永	祖監	道臻
仁濟	瑩玉澗	法常	因師	稱上人	真休	虛已	道宏

書史彙傳卷六十四目錄二



智海	智浩	溥光	老悟	了宗	志堅	真慧	圓悟
普明	道隱	<small>元</small> 溥圓	鏡潭照藏主	畫僧	敏行	希白	慧舟
栢子庭	允才	海雲	慧	隆師	彥深	德止	太虛
維翰	時溥	妙圓	歸義	行上座	明川	修範	智什

照菴	曉菴	瑞上人	慧梵	用大	海森	鏡塘	慧甄
昇日南	微密	寶金	仲山	鑑大	宗瑩	無詰	絕照
律天如	雪心	笑印	樵枯子	方崖	大訢	南岳雲	性天然
普大雲	草菴	日章	松菴上人	本誠	亮	蓮	枯林



玉庭

福懋

廣禮

可浩

戒襄

海湛

雄鑑

雪山

妙琴

常瑩

解如

湛

寂瀾

白漢

願菴

墨生

超上人

龍上人

端上人

通上人

正森

吳維翰

雪澄

岑

克信

華朴中

自彥

雄鑑

文谷

寂彝

文石

蛻骨

髮僧



歷代畫史彙傳卷六十四

長洲彭蘊琛朗峯編

釋氏門

晉

惠遠姓賈氏號東林雁門人太元中至廬山立精

舍其中繪江淮名山圖幼好學博綜六經尤善莊

老工詩著廬山集又注詩經

蓮社高賢傳

丹鉛

錄



南齊

智積菩薩梁天監甲申吳縣研石山置寺有僧自畫

梵相于殿壁後有西僧見云此智積菩薩也僧智

賢智精記

覺

歷代名畫記圖

姚曇度子善人物故實續畫

品

繪寶鑑作惠覺

歷代名畫記

圖繪寶鑑

珍

遵道愍錫善圖繪人物故實同上

梁

威

公正耽好畫下筆之妙頗為京洛知聞續畫品

圖繪寶鑑

歷代名畫記

吉底俱外國比丘善畫

同上

摩羅菩薩外國比丘善畫

同上

隋

跋摩于增敬寺壁自畫羅漢及定光佛像每夕放

光久之乃歇神僧傳

元

暢止成都大石寺手畫金剛十六神像同上



迦佛陀名畫記作陀禪師天竺人初在魏帝重之入隋曾

繪嵩山少林寺門又繪菟菘國人物鬼神器物等

圖傳于代學行精愨靈感極多續高僧傳歷代

名畫記 圖繪寶鑑 續畫品

曇摩掘义天竺人文帝時至成都貌神形三寶感通

記 圖繪寶鑑 歷代名畫記

唐

辯才姓袁氏梁司空昂之元孫善畫博學工文琴

碁書亦妙貞觀中年八十餘猶日臨蘭亭數遍其

老而篤好如此何定之蘭亭記

智 瑰山水鬼神氣韵灑落歷代名畫記 圖繪寶

鑑

金剛三藏獅子國人善西域佛像同上

法 明同州人開元時寫貌同上

楊法成開元初劉意兒年十一事魏尼常白魏云先

天菩薩見身此地畫工隨意設色悉不如意有僧



楊法成能畫云 京洛寺塔記

思 道明皇時人吳道元弟子畫釋梵八部于安國

寺壁 同上

道 芬會稽僧山水格高 歷代名畫記 顧逋翁集

圖繪寶鑑 紹興府志

皎 然吳僧善畫 唐國史補

義 全德宗時人善丹青九工寫真 符載劍南西川

幕府諸公寫真贊

道 玠山水曲盡其能 唐朝名畫錄

楚 安蜀州什邡人俗姓句氏工山水人物樓臺點

綴稱妙 益州名畫錄 圖繪寶鑑

夢 休蜀僧畫竹疎放 李衍竹譜 畫史

徽 五羊人畫龍有筋骨精神 白蓮集

江 僧僖宗時人善畫松 雲臺編

瓌 師大相寺有畫梵王帝釋法華經二十八品功

德變相為一絕 圖畫見聞志



智儼大相國寺有畫三乘因果入道位次圖為一

絕同上

脩然俗姓裴氏善丹青工山水為人恢誕強學好

明縱詩酒曉絲竹卒年三十有九圖繪寶鑑 歷

代名畫記

按唐詩紀事作道士今並錄之

後唐

從允泉州人通文時取筆寫伽陀像而沒火浴得

舍利二百粒十國春秋

智暉姓高氏咸秦人工小筆尤喜粉壁與酣雲山

在掌吟咏得騷人之體西域求法高僧傳

周

智蘊河南人賜紫衣佛像人物學曹體圖畫見聞

志圖繪寶鑑

德符任汴州相國寺繪寺壁松柏氣韻瀟灑同上

前蜀



貫 休字德隱一字德遠號禪月婺州蘭溪人和安

寺僧天福時入蜀頗為王衍知遇賜紫衣善畫羅

漢貌多之野立意絕俗善書以俗姓姜謂之姜體

工篆隸草書人比之懷素以詩得名有西嶽集

州名畫錄 圖繪寶鑑 宜和畫譜 唐詩紀事

圖畫見聞志

後蜀

令 宗邛文播異姓弟山水人物佛像皆絕妙山川

草木畫工能之至人有懷道之容投機接物目擊

而百體從之者未易為俗人言也 益州名畫錄

山谷集 圖繪寶鑑 圖畫見聞志

按圖繪寶鑑載五代時令宗邛文播異姓弟工山

水人物佛像圖畫見聞志載宋令宗廣漢人工佛

道人物今查圖繪寶鑑文播亦廣漢人則兩令宗

是為一人當考

惠 堅蜀人廣政中為三學院僧好圖畫 益州名畫



錄

福感寺僧廣改中摸寫宋展子虔獅子于壁 同上

吳越

蘊畫評能浙江人工雜畫善佛像 圖繪寶鑑 畫評

宋

巨然江寧人隨僞李至京師居開元寺投謁在位  
遂有聲譽山水祖述董源皆臻于妙下筆如文人  
才士就題賦咏詞源滾滾出于毫端少年多作

頭老年平淡趣高不但知名于時所謂前之荆關

後之董巨闢六法之門庭啟後學之矇瞶皆此四

人也 宋朝名畫評 夢溪筆談 圖繪寶鑑 宣

和畫譜 畫史

繼肇吳人山水與巨然相類 圖畫見聞志 圖繪

寶鑑

傳 古四明人建隆間畫龍稱絕筆 宣和畫譜 圖

繪寶鑑



德 饒傳古弟子臻其妙 畫史會要 圖繪寶鑑

無 染傳古弟子臻其妙 同上

元 靄蜀中人幼至京師相國寺通古人相法曾為

太宗寫真其寫真染色畢懷中別出一小石研磨

所色蓋覆肉色之上如真此眾工所不及者 宋朝

名畫評 洞微志 栞史 柳河東集 文溪集

圖繪寶鑑

維 真嘉禾人傳寫為元靄之繼嘗奉詔寫仁宗英

宗御容 圖畫見聞志 圖繪寶鑑

擇 仁 或作釋仁 寓永嘉夢吞龍數百條畫松臻神妙 宋

朝事實類苑 圖繪寶鑑

法相大師真宗時人善傳神 林和靖集

閩 師真宗時人善寫容 同上

居 寧毘陵人醉後好為戲墨工圖寫水墨草蟲有

長四五寸者筆力勁俊不專形似每自題曰居寧

醉筆 圖畫見聞志 宛陵集 圖繪寶鑑 宣和



畫譜

象 微景祐時畫水甚工號象微水 江陰新志

曇 素廣福寺僧善釋相筆力道健神氣欲生 同上

悅 躬仁宗時人善傳神 宛陵集

惠 崇建陽人 一作淮南人 工水鳥善為寒汀煙渚小景

瀟洒虛曠之狀世謂象人所難到也善王書工詩

為九僧之一有集 圖畫見聞志 韻語陽秋 圖

繪寶鑑 書史會要 宋詩紀事 清波雜志

宋禪詩鈔 建陽縣志

夢 休江南人喜延揖畫史之絕藝者見佳筆必高

價售之學唐希雅作花竹禽鳥煙雲風雨盡物之

態 宣和畫譜 圖繪寶鑑

寶 覺翎毛蘆雁不俗畫鶴似薛稷 畫繼 圖繪寶

鑑 書史

真 慧杭州人山水佛像為佳品翎毛林木有江南

氣象 杭州府志 圖繪寶鑑



惠洪寫梅竹用皂子膠畫于生絹扇上燈月映之  
宛然影也筆力適健

畫繼

圖繪寶鑑

按宋詩紀事惠洪傳云惠洪字覺範俗姓彭筠州  
人以醫識得張大覺大觀中入京乞得祠部牒爲  
僧又往來郭天信之門政和元年張郭得罪覺範  
決配朱崖有石門文字禪筠溪集天廚禁齋冷齋  
夜話似乎可據則圖繪寶鑑作兩人疑是誤也當  
考

妙

喜

或作  
妙善

長寫貌

畫繼

圖繪寶鑑

仲仁會稽人任衡州華光山善山水寫梅花三昧

畫繼

畫史會要

圖繪寶鑑

道

臻嘉州石洞講師能墨竹

畫繼

圖繪寶鑑

道宏姓楊氏號龍巖隱者峨嵋人每往人家畫土

神其家必富畫猫無鼠善山水往往言人心事輒

符合年八十餘坐化店中

同上

法能吳人嘗作五百羅漢圖非率意而爲之者

吳



縣志

圖繪寶鑑

畫繼

智平任成都清涼院畫大士像南商毛大節得其

像以歸過海風浪大作開展懇祈光相忽現如月

輪久之行已數千里矣

畫繼

圖繪寶鑑

祖

監

畫繼

成都不動院僧繪大士像師智平

同上

虛

已成都栢林院僧善山水

同上

覺

心字虛聯嘉州夾江農家子工山水作草蟲南

僧稱為心草蟲放乎詩無僧家氣

畫鑒

圖繪寶

鑑

智

源字子豐遂寧人傳法牛頭山工雜畫尤善人

物山水

畫繼

圖繪寶鑑

智

永成都四大天王院僧工小景長于傳摸宛然

亂真

同上

真

休漢嘉人清閑居士王樸子摸人物如真

同上

平

上人善傳神

吁江集

德

正信州人徐競之兄登科為平江教官棄而為



僧專師李公麟山水松石人物俱清絕稱妙偶然  
遇興伸紙頃刻而成貴勢求之絕不與曾居廬山  
疊石菴服漆辟穀閩淮名山意往無礙凡登山臨  
水卽橫笛自娛也 吳縣志 圖繪寶鑑 畫繼

超 師北地人宣和畫院名手工道釋人物 畫史會  
要 圖繪寶鑑

稱上人畫橘州斷岸平遠之圖華光墨梅別觀之兒  
稚也 石門文字禪

敏 傳善丹青工書 同上

德 源曾繪三壽圖 平園集

表 祥哲宗時人繪妙高臺壁間坡公像 乾道庚寅  
奏事錄

因 師善葡萄 江湖長翁集

智 融俗姓邢名泚號草菴自號老牛世居京師以  
醫入仕南渡居臨安號草菴邢郎中官至成和郎  
年五十棄官諭妻子祝髮靈隱寺山深多蛇忽作



二奇鬼于壁蛇患遂除畫龍禱旱輒應畫物作牛  
俱生動嚼蔗折草醮墨以作坡岸巖石尤爲古勁  
作詩語意清絕字畫無俗韵 攻媿集

超 然山水法郭熙與巨然不相類人却以巨然超  
然連稱 圖繪寶鑑

梵 隆字茂宗號無任吳興人善白描人物山水師  
李公麟高宗極喜其畫見輒題之 同土

法 常號牧溪龍虎猿鶴蘆雁山水人物俱隨意點

墨灰之性英爽酷嗜酒寒暑風雨常醉醉即熟寢

覺即朗吟云云 畫史會要 圖繪寶鑑 清異錄

鐵 鑑善墨竹宋元人多題咏 耕硯田齋筆記

月 蓬神佛像得古人體 圖繪寶鑑

靜 賓號白雲異松怪石如龍騰虎踞上寫草字 畫

史會要 圖繪寶鑑

瑩玉澗西湖淨慈寺僧師惠崇山水 同上

蘿 臆不知名居西湖大通寺與法常畫意相伴 圖



繪寶鑑

子 温字仲言號曰觀又號知歸子

宋詩紀事作知非子 華亭

人居浙葛林瑪瑙寺水墨葡萄自成家法人但知

其畫不知其善書也世傳葡萄多贗其真者枝葉

鬚梗皆草書法也 畫史會要 遂昌雜錄 圖繪

寶鑑 珊瑚網

按圖繪寶鑑續纂于明代復載温曰觀當是重出

若 芬字仲石號玉澗又號芙蓉峯主婺州曹氏子

為上竺寺書記摸寫雲山以寓意兼善畫竹工詩

圖繪寶鑑 畫史會要 宋詩紀事

仁 濟字擇翁姓童氏若芬甥學于子清墨竹楊補

之梅亦善山水書學東坡 圖繪寶鑑

圓 悟號枯崖崇安開善院僧喜作竹石能詩法性

圓徹學貫儒釋 福州府志 圖繪寶鑑

慧 舟號一山叟天台人居西湖長慶寺作小叢竹

或二三竿或百十成叢無重複冗雜能詩 圖繪寶



鑑

太 虛江西人竹學鄆王楷

畫史會要 圖繪寶鑑

智 什善白描佛像人物 同上

真 慧善花果 同上

希 白善白描荷花 同上

德 止字清穀嘗畫廬山靜真觀二壁善屬文尤工

正書 同上

修 範潤州人工湖石 圖繪寶鑑補遺

志 堅蜀人工山水 同上

敏 行彭州人工佛像 同上

彥 深工佛像尤精大七 同上

明 川工山水 同上

了 宗吳人以淡墨作雲林室廬人物草木鳥獸筆

蹟甚可喜 林赤城集

畫 僧法雲菴從瑾弟子善畫 止齋集

隆 師山水筆墨畧到而遠意有餘 北山集



行上座善釋像人物 聲畫集

老 悟淳熙時人山水不減巨然 裴竹齋詩集

鏡潭照藏王草蟲水墨出奇 北磻文集

慧 南禪寺上座得畫松法于名手傳神得秘術  
文山集

金

歸 義善山水通內典 繪事備考 圖繪寶鑑

元

溥 光字元暉號雪窻大同人俗姓李氏趙孟頫薦

之朝特封昭文館大學士賜號元悟大師山水學

關仝墨竹學文同俱成趣為詩冲淡粹美善真行

草書尤工大字凡禁扁皆其所書 畫史會要 書

史會要 懷麓堂集 圖繪寶鑑 繪事備考

按圖繪寶鑑金元並載繪事備考收入金朝當是

由金入元之人

溥 圓字大方號如菴俗姓李氏河南芝田人溥光



法弟山水墨竹學王庭筠書學溥光能詩 書史會

要 畫史會要 圖繪寶鑑

海 雲墨竹學樗軒 圖繪寶鑑

妙 圓墨竹頗有法度 同上

智 浩號梅軒墨竹簡畧得趣 同上

道 隱字仲孺號月澗海鹽人俗姓李氏蘭石學趙

子固墨竹宗王翠巖 海鹽圖經 平湖縣志 嘉

興府志 圖繪寶鑑

允 才號雪岑受業嘉興石佛寺墨竹似于樞 圖繪

寶鑑

時 溥字君澤號雨巖華亭人奉賢接待寺僧為墨

竹三稍五葉而已通經律工詩 畫史會要 圖繪

寶鑑

智 海居燕中墨竹學海雲 圖繪寶鑑

普 明 圖繪寶鑑 號雪窗住吳中承天寺畫蘭與栢子

庭齊名松江曹氏子也 圖繪寶鑑 吳中人物志



栢子庭嘉定人喜畫枯木石菖蒲題句甚多嘗講台  
教于赤城性好浪游乞食村落不作長語 宏秀集

圖繪寶鑑

維翰字古清江西人畫龍學陳容 圖繪寶鑑補遺

慧甄有廚瓜行蟻圖 道園學古錄

絕照善畫龍 侯菴集

性天然畫龍 林屋山人漫稿

枯林天台葉西澗丞相後以畫蘭名有才氣能詩

勇俠或不舟渡水蓋隱于浮屠者 桂隱集

鏡塘善寫真 貢玩齋集

無詰善蘭竹 雲陽集

南岳雲慈報寺僧善圖山雲兼圖松 梧溪集

蓮善畫松 同上

海字一舟長蘆人工人物 書畫史

宗瑩字仲默蘭蕙竹石亞于普明 同上

天訢字笑隱南昌人善墨竹能詩 同上



亮 字虛白崑山人墨竹枯梅宗文同 同上

用 字汝舟工山水 同上

鑑 字明仲號湛然任惠山寺善畫 同上

方 崖墨竹浙澀默坐對之如有聲 六研齋三筆

本 誠字道元號覺隱元僧回隱之十品肩高潔能

書畫山水學巨然翎毛竹石俱有洒脫之韻嘗託

稱蜀時埤翁筆 六研齋筆記

慧 梵字竺卿浙江石門顧氏子受真澄寂院寫梅

花水仙得梵隆茂宗筆法 石門縣志 嘉興府志

仲 山順帝時人善畫魚 劉文成公集

樵枯子羅漢髣髴貫休 閒居叢稿

松菴上人南岳山僧善葡萄 傳與礪詩集

瑞上人順宗時人山水有王維第二身之目 劉文成

公集

明

寶 金姓石氏號碧峯乾州永壽人洪武戊申居大



天界寺山水似彭元中 畫史會要 江寧府志

笑 印任南岳工葡萄 翠屏集

日 章號錦峯成都人山水學唐寅 畫史會要 無

聲詩史 圖繪寶鑑續纂

曉 菴東吳人善葡萄 無聲詩史 圖繪寶鑑續纂

微 密有托鉢圖 藝芳書畫錄

雪 心善墨梅 畫史會要

草 菴任嘉禾三塔寺工詩畫 無聲詩史 畫史會

要 圖繪寶鑑續纂

照 菴浙江人竹石學雲林 圖繪寶鑑續纂

昇日南號照菴浙江人永樂間宗雲林枯木竹石善

水仙尤善音律 寓圃雜記 無聲詩史

律天如號片玉吳縣人師日南能作蘭竹石 畫史會

要

普大雲筆法口南天如水仙學趙子固 同上

玉 庭松江人居超果寺善墨梅 鷓灘集



福 懋字大林竹堂寺僧少有戒行嘗遊文門畫學

倪迂書學智永 長洲縣志

廣 禮號大境報恩寺僧陳芹授以畫竹法 金陵瑣

事

可 浩號月泉靈谷寺住持葡萄不減于日觀 金陵

瑣事 無聲詩史

戒 襄字平野海鹽天寧寺僧俗姓李氏從父徵明

遊師其畫雲山亦善蘭竹 紫桃軒又綴 海鹽圖

經 嘉興府志

海 湛畫法蕭閒簡淡大非時流所及 六研齋筆記

雄 鑑號叟石居杭之煙霞洞善畫 同上

雪 山水法四大家遊雨浙盡天台雁蕩之勝以

胸中所得者寓之筆氣韵生動 無聲詩史

妙 槩字無孫人稱牛和尚自號梅屋老人華陽人

以畫牛得名畫梅入妙善詩工書 四川總志

常 瑩字珂雪婁縣超果寺僧畫葡萄山水與趙左



齊名有名家風韻工詩道風淵穆迥異縉流 畫史

會要 無聲詩史 圖繪寶鑑續纂

解 如學二米雲山 畫名家錄

湛 崇正時善畫摩詰詩意 珊瑚網

寂 瀾崇正時善畫摩詰詩意 同上

白 漢字省也號覺微又號眉道人嘉興人住西湖

南高峯山水秀整但皴重染雖一樹一石過于重

巒疊峯之妙亦精寫照法書亦佳 畫徵錄 圖繪

寶鑑續纂 甲庚詩仔

願 菴山水筆墨高遠 旅堂集

墨 生畫傲梅沙彌 烏山樓藁

超上人善墨菊 劉槎翁集

龍上人善龍水 畫史會要

端上人善山水 明書畫史

通上人善畫 畫名家錄

正 森晉江後洋楊氏子號一如住泉郡諸事苦行



勤修頗通詩書年八十餘一日爲人畫梅遽然坐  
化詹司寇仰庇爲作傳 魯咫尺集

吳維翰號鍊髯連江人畫人物花鳥靡不精絕能詩  
中歲落髮卜茅雪溪後遊吳越齊魯名流咸推重  
之 丹麓集

雪 澄又名海靖南平人卽胡靖 詳胡姓

岑 字開承吳之鄧尉山僧山水樹石志參文唐  
槩得虞山正派 彭集公題畫詩

克 信號節菴蘇州人寓天游象峰數年善山水 武

夷山志

華朴中浙中詩僧游靜菴之門丹青擅譽 畫髓元詮

自 彥字朗若祝髮祖山寺工蘭竹兼真草書品復  
謹愿冲夷令人可親 同上

雄 鑑字瘦石石公高足也幼喜書畫清映巖松頗  
探內典幾臻上乘 同上

文 谷字介如丹青摹倣元人復善花卉翎毛登壇



說法雨花紛紛 同上

寂 彝字妙喻畫宗董米更工篆籀 同上

王 僧居柳橋寺摹丁雲鵬人物膾炙人口 同上

文 石字介如松江人結菴黃山白岳間畫宗石門

兼文氏之趣花禽亦工 同上

蛻 骨自稱吳僧受珂崇正末寓武陵工字畫詩文

案頭無一書下筆博綜如左圖右史者交士大夫

無禪氣胸中宗旨言下浩然無礙色 桃源縣志

髮 僧永樂時日本國人嘗繪紫金十六王子像筆

法不讓龍眠 晰硯田齋筆記







雪槎 惠詰 性潔 自局  
達真 本光 白丁 成衡  
上睿 梵林 明中 名慧  
素青 通證 照初 解微  
宗泰 楚琛 深度 雪箇  
止中 宗渭 苾水 智得  
超瀚 懶雲 照遠 焉文  
兆先 居易 虬音 七處

未然 掃葉 參石 雪笠  
山語 圓顯 掩麓 永徹  
聽竹 珂輪 巢敬 普澤  
元逸 大振 實如 重恒  
化葦 妙言 休治  
古 圓照 性禮 巨  
岳 涵 琛 筏庵  
恒 明印 德立 實旃



大崑 蕉士 通微 大涵  
心一 元宏 實源 智力  
宗楷 超煌 真聳 寄塵  
證聲 際元 更 實乘  
安 聖通 雪林 定  
際昌 淡成 爾幾 曇輝  
南林 本曜 覺銘 昌顯  
明照 祥 仁惠 別禪

篠衫 侃峰 石莊 西崖  
竹塘 聞性 際珍 清月  
宣樹 雪島 首月 靈湛  
明澈 韻可 際度 正性  
丹崖 文一 定志 雪蕉  
一葉 梵果 長江 善錫  
蘭頭陀 子參 了義 了言  
芝田 元瓏 相潤 一智



元暉 毓恒 澄園 際源  
見賢 顯果 際慧 方珍  
彌本 節文 德峰 真覺  
達安 佛裔 石橋 嘯溪  
問樵 九峰 亮 正性  
真靖

歷代畫史彙傳卷六十五

長洲彭蘊璨助峯編

國朝

宏 瑜字月章會稽人俗姓玉名作霖勝國中書舍

人山水學大癡兼長仙佛書真草俱佳 畫徵錄

圖繪寶鑑續纂

普 荷 一作通荷 號擔當雲南普寧州人俗姓唐名泰字

大來年十三補邑諸生天啟中以明經入對大廷



甲申後薙髮為僧結茅雞鳴山下畫法雲林亦善  
米家雲山別具神韻工詩有修園集儒生時作擬  
菴草則出世後詩也 畫徵續錄

自 修號與然江寧人俗姓孫名無修天啟甲子鄉  
薦授陽江令有惠聲遷貳大同感時薙髮為僧住  
浙懸溪菴人稱為懸溪和尚也黠染數峯兼作寒  
梅順治甲午年示寂 賴古堂集

詮 修字二勝自號蒙泉道人本姓李名子柴勝國

諸生善人物花鳥奉母至孝乙酉城破薙髮為僧

康熙乙巳示微疾化去著詩文名樹下草 崑新台

志

宏 智字無可別號藥地即方以智薙髮後有浮山

全集 詳前方以智傳

道 濟字石濤號清湘老人一云清湘陳人一云清

湘遺人又號大滌子又自號苦瓜和尚又號瞎尊  
者勝國楚藩後也畫兼山水蘭竹小景又佳葺意



畫史真傳  
卷六十五  
縱恣脫盡窠臼大江以南推第一云 畫徵續錄

傳 正字日省芷江人俗姓陳五歲出家沅慶寺潔

清白守得劉起野之傳墨竹清出于藍 芷江縣志

塵空 曾住西峰菴善畫能詩晚年晤道與

僧社多號塵塵子談經慈雲山百鳥集聽年九十

有三圓寂坐龕中十餘載形不壞以鋼合之塔藏

青陽縣志

正 岳字豁堂號菴菴號薄漁又號南屏隱叟俗姓

徐 圖繪寶鑑續纂 名繼恩仁和人感時為僧王常熟

三峯方丈山水師元四大家工詩詞著有同凡集

屏山集 圖繪寶鑑續纂 常熟縣志 虞山詩苑

宏 仁字漸江人稱為梅花古衲歙人俗姓江名韜

字六奇勝國諸生山水師雲林新安畫家宗清閔

法蓋漸江道先路也工詩文少孤貧性癖以鉛槧

養母一日負米行三十里不逮期欲赴練江死母

殯後遊幔亭皈依報親古航師圓頂焉臨終擲帽



大呼我佛如來觀世音而逝葬披雲峯下 黃山志

畫徵錄 圖繪寶鑑續纂

戒 聞 圖繪寶鑑續纂 字解三華亭人其款託名姜睿

纂作戒開

豈名曰戒聞而懼令人聞之歎山水仿元人筆法

不亞于惲道生詩文亦佳遊都中閱藏二次胸襟

自是不凡 畫徵錄 圖繪寶鑑續纂

元 慧吳人與金俊明同時繪水墨梅花 退齋心賞

錄

巨 來江寧人善山水 畫徵錄戒開傳

靈 壁號竹憨吳江人善山水蘭花竹石果品多墨

筆自率胸臆脫畧恣肆逸品之亞也兼長草書 畫

徵錄

髡 殘字石溪一字介邨號白禿自稱殘道者武陵

人住金陵之牛首寺俗姓劉山水與景奇闊緬渺

幽深誠元人之勝概亦由蒲團中得來也幼有夙

慧不讀非道之書乃棄舉子業而為僧品行筆墨



俱高所與交者遺逸數輩而已

畫徵錄

讀畫錄

青溪遺集

圖繪寶鑑續纂

半山宣城人俗姓徐名在柯山水撫雲林仲圭石

田三家宣池之間奉為楷模

畫徵錄

今畫偶錄

圖繪寶鑑續纂

德源泰州人草卉蟲鳥宗青籐

畊硯田齋筆記

覆干平湖人善山水康熙時

詔師王原祁為代筆焉

同上

超

揆字輪菴吳人俗姓文名果震亨子山水別開

生面多寫平生游歷之名山異境初上京師佐總

戎桑格定滇逆得官不仕棄而為僧蒙

召入京

恩資優渥年七十外示寂

賜塔玉泉山諡文覺禪師著有寒溪詩稿詩皆人倫

日用盛衰興廢之感墨名儒行斯人有焉

畫徵續

錄別裁詩傳



通 容字費隱閩人石門僧能詩畫參學有年住常  
熟維摩寺化後得舍利無算蓋其了悟生前實心  
宗乘歸心淨土之驗也 蘇州府志 平湖縣志

畫識

雪 槎工翰墨點染

墨香居畫識

畫名家錄

耕

硯田齋筆記

惠

喆字慧光作水墨山水有類漸江

耕硯田齋筆

記

性

潔字冰壺秀水人人物寫真爲鮑嘉入室弟子

能山水

同上

自 扇字道開號闔菴俗姓周出家虎邱通詩畫山

水宗元人工書師事蒼雪澈汰如河通賢首慈恩

二宗之旨講圓覺涅槃楞嚴妙義於華亭武塘順

治壬辰自攜李歸虎邱與蒼雪決別曰一事無成

五十二載一場懨懨雙手拓開歛容擲筆而逝塔

在菴右

圖繪寶鑑續纂

畫徵錄



達 真字簡菴姓楊松江人受度於超果寺工翎毛

花草大司空王鴻緒以其畫扇進呈

聖祖稱善通內外典能詩及書後忽向徒眾曰明年

吾當去矣眾問何之曰俺家自通霄漢路不向他

人行處行至期更衣向眾作禮而化順治乙未生

雍正戊申卒年七十有四 婁縣志

本 光字于宋俗姓文名埒字曾武文肅公震孟豕

孫生即茹齋五歲搦管作大士像年二十皈依靈

巖繼起和尚後遊京師卓錫盤山禪院後歸葬親

卒笠塢山堂順治己丑生雍正己酉卒年八十有

一山水守家法設色淡雋兼工寫真善詩文筆札

工書 文氏族譜續集 畫徵續錄

白 丁雲南人畫蘭用水噴噴其細如霧筆墨之痕

因茲化去自成一家 書畫紀畧

成 衡康熙間供事

內庭山水古足取法婁東 畫徵續錄



上 睿字溥濬號目存又號蒲室子吳人山水得王

翬指授有六如筆意花鳥得憚法亦善人物詩工

秀宗門中工筆墨者稱傑當路薦入京師旋以疾

告歸自少脫白於瑞光寺後居東禪寺事母孝淡

於世味與惠士奇張大受結詩社有餘習吟畫徵

續錄

墨林韻語

讀畫閒評

歸愚詩傳

梵

林山水宗雲林仲圭為時所稱

畫徵續錄

明 中字大恒號芟虛桐鄉人俗姓施幼薙髮于禾

中楞嚴寺游京師得法于永覺禪師歸王南屏淨

慈寺

高宗南巡

賜紫衣三次山水得元人法氣味清遠兼善寫生寄

意篆刻善詩著芟虛詩鈔

畫徵續錄

道古堂集

飛鴻堂印人傳

半谷居詩話

名

一號雲樵住秀水白蓮寺嘗學明中詩畫

畫徵

續錄



素 青海鹽惠刀寺僧善畫蘭竹 畊硯田齋筆記

通 澄字超澄初字月江號語石俗姓羅祝髮圓津

禪院其居曰墨花禪畫師王鑑 青浦縣志 薺菴

稿 蘭園集

照 初字貞朗號雪菴家崑山俗姓程新安人年十

三出家于慈門寺旋往圓津禪院為通證法弟善

畫儼如名宿復以其暇遊神書畫并哀集名人韻

士詩文翰墨盈篋嗜之甚深 青浦縣志 蘭園集

解 徵吳人有鄧尉觀梅冊 彭氏家珍錄

宗 泰字古笠自號高菴道人受法于費隱後復往

徑山高菴濡墨作小畫或作顛草 平湖縣志

楚 琛字青壁華亭人常瑩徒住吳興栖雲山善畫

詩亦清華秀拔 雲山酬唱

深 度廣東人住佛山山水為粵中首望 圖繪寶鑑

續纂

雪 箇南昌人工寫貌花草善用墨點綴 同上



止 中號香雪華亭人山水學珂雪一派筆墨秀潤  
邨壑冷落 同上

宗 渭字筠士又字紺池號芥山華亭人山水超俊  
詩有禪理不入禪語得唐人三昧著紺池小草 雲  
山酬唱 墨林韻語

荒 水晉陵人位置點染直抵宋元神髓王翬每與  
商確筆墨亦相友善 凌竹題跋

智 得任南山山水層巒疊嶂皆得古法 圖繪寶鑑

續纂

超 瀚字瀚海號墨仙泰賢人居杏溪靜室書畫有  
逸趣喜吟咏年八十有三 奉賢縣志

懶 雲與楊晉同時善花草 百幅菴畫寄

照 遠字可一任會稽頭陀菴得元人山水筆意文  
字悉佳 圖繪寶鑑續纂

焉 文山陰人出家于徑山畫做大癡書善小楷 同上



兆 先字朗如號虛亭隱西湖山水宗北苑變出已

意峯巒深邃幽遠多姿更善隸書鑄章同上

居 易漢口人工山水花卉水墨雙鈞並工詩亦成

家同上

虬 音字聞九海鹽玉菴僧善蘭菊畫名家錄

七 處金陵人善山水圖繪寶鑑續纂

未 然金陵人山水最精同上

掃 葉金陵人山水精妙同上

參 石金陵人山水最精同上

雪 笠金陵人善蘭花同上

山 語金陵人善山水同上

圓 顯字文海得法靈巖忍草菴善畫能詩著忍草

乘略無錫縣志

掩 麓字再牧婁廣化寺僧工山水沈太史宗敬稱

之婁縣志

永 澈字環照精巖寺僧俗姓吳蘭竹為士大夫推



重性恬淡遇異僧授金針能開一二十年瞽目嘉興府志

聽 竹永澈徒孫畫世其業同上

珂 輪號西林老衲善畫歸田集

巢 敬字林可嘉興人工畫兩浙名畫記

普 澤號曇上人住上海鐸菴工山水花鳥百幅菴畫寄

元 逸字秋遠嘉興祥符寺僧博雅好古畫得子久

高曠書學二王小楷圖繪寶鑑續纂

大 振上元人工畫江南縣志

實 如字寄舟平湖人住松江龍門寺善畫蘭張文

敏公照稱其書婁縣志 唐堂集 書畫紀略

重 恒常熟長壽菴僧工畫常熟縣志

化 葦號蓮溪主常熟三峰禪院本西陽陳氏子畫

菊工詩年七十有二著水月舟外集常熟縣志

海虞詩苑



妙 言字中倫化葦徒主報恩方丈善畫工書能詩  
著聽菴窩詩 常熟縣志

休 字崇修薙髮常熟智林寺俗姓呂山水精正  
兼通書史 虞山畫志

治 字雪爐住常熟白雀寺本陳氏子歷揚州華  
山黃山游心繪事年四十 常熟縣志

古 字是式自稱廓下老僧住常熟東荅寺蘆雁  
蒼勁 虞山畫志

圓 照字大宗號伊目又號東林薙髮常熟方塔寺  
善畫竹尤擅長能書工詩 同上

性 禮字敬菴常熟僧工花鳥兼山水善琴 同上

巨 字愛菴工染花鳥 同上

岳 字邃巖住常熟白雀寺善繪水壘布袋羅漢  
同上

涵 字澗清住常熟智林法席俗姓蔡氏善墨竹  
年四十餘歿 同上



琛 字天則本雲間諸生受法費隱繼王維摩能

詩畫孤潔有品 同上

篔 庵佚名工花草 同上

恒 字午月號雪舛住常熟長壽菴山水松竹尤

佳能詩留心儒典楊晉極推之 同上

明 印字久芳一字九方號雪幢王吳之怡賢寺山

水淡遠有別趣工詩著聽松窩吟 海虞詩苑

德 立字鶴臞號西池住吳之怡賢寺善畫菜工草

書能詩著藕花園詩 虞山畫志

質 旃字旭林語石徒住揚州維摩院寫墨竹以書

畫名 青浦縣志 述菴文集

大 崑山陰人善畫 越風

蕉 士寶旃師兄墨竹入能品 青浦縣志 述菴文

集

通 微字恒徹杭州人松江雨花菴僧工寫意花草

禽蟲 書畫紀畧



大 涵字雁黃號喚雪子既而合雁宕黃山以自號

曰雁黃吳江人俗姓潘九歲為沙彌能畫老松恠

石其學禪一詩二 唐堂集

心 一太倉王氏世僕後為僧棲息水雲菴山水臨

摹諸家 畫囊

按松江待徵真慎字心一松江人工詩疑即其人

當考

元 宏字石庭會稽人善畫著高雲詩集 越風

寶 源名三友青浦人投來青閣出家自稱梅花禪

子張文敏公照構別業于橫雲山下請其住院適

鑿井有甘泉之應更名曰一泉後居蘇州花山乾

隆辛未

南巡進梅花長卷

上嘉之縱橫畫梅不拘繩墨 青浦縣志 今畫偶錄

智 力粵東人梅石高古絕倫 圖繪寶鑑續纂

宗 楷字雪芝號鐵社善畫蘭又工書與李懷等號



夷山四名士 武夷山志

超 煌又名元煌字泉聲龍溪人俗姓陳居虎嘯任

浙江天童法席善畫工詩 同上

真 聳工書菜能詩士大夫多與之游所居壁粘名

流題咏幾滿 海澄縣志

寄 塵湖南長沙人俗姓彭名衡麓號八九山人善

蘭竹好吟咏受學于袁枚善畫嘉慶己未入閩桂

錫烏石山會當事奉

詔勅封中山王隨往琉球名傳海外是年冬圓寂焉

閩雜記 讀畫間評

證 聲號石峯任海令寺擅書畫好吟咏尤善奕有

司聞其名延以祈雨屢驗 福建續志

際 元號臥雲善寫蘭 虞山畫志

更 號過也善寫蘭竹蘆雁 同上

實 乘號柏菴九方徒工墨竹 同上

安 字至善寫枯筆山水 同上



聖 通字貫一寫梅亦蒼 同上

雪 林字硯圃寫菜用烘染法 同上

定 字磊園常熟人任吳中流水禪居山水宗雲

林善墨蘭竹乾隆時圓寂年七十餘 同上

際 昌號可菴梁溪人王維摩方丈善蘭竹工書詩

亦清澈卒年五十 同上

淡 成南滙超果寺僧善寫意花鳥 墨香居畫識

爾 幾超果寺僧畫筆酷似其前輩 同上

曇 輝松江西林寺僧善山水能鼓琴 同上

南 林工翰墨點染 同上

本 曜字振華號清崖洙溪圓津寺語石齋山水蒼

老 同上

覺 銘字慧照一字靜遠圓津寺住持精山水善吟

咏自語石以畫開山得婁水正傳其法嗣若蕉士

南林雪槎丹崖咸工翰墨點染數傳宗風勿替 同上

上



昌 顯字洪道圓津寺僧山水倣倪筆甚清麗 同上

明 照字漏雲吳江人俗姓陳翰林沂震子初侍文

覺禪師晚主上海鐸菴中能寫梅喜談詩著漏雲

居詩草 墨香居畫識 松江詩徵

祥 字王雲在歸安演教禪寺書畫學董華亭并

工韻語主南屏時學士梁同書夢神云羅漢缺出

本待君祥得矣姑待之祥果圓寂 畊硯田齋筆記

仁 惠更名際權字大詮號棹旋又號聽雪婁縣龍

門寺僧俗姓李善蘭竹工詩道行高潔初為打飯

僧所謂浮屠人多幻者 墨香居畫識 松江詩徵

耕硯田齋筆記

別 禪仁惠徒工山水 墨香居畫識 耕硯田齋筆

記

篠 衫揚州老衲寫竹得鄭燮法善花草 同上

侃 峯住嘉興之蓮花菴工寫蘭 同上

石 莊號石頭和尚金陵人山水沉著卓錫于揚州



桃花菴生平喜結文字緣年逾七旬老而彌篤名

士咸樂與交同上

西崖石莊徒墨竹宗文同墨香居畫識石莊傳

竹塘石莊徒孫學畫于吳麀稱善才同上

聞性字重雲號聲菴山水竹石取法前人頗有韻

致耕硯田齋筆記

際珍字墨泉宜興人住怡賢寺善墨蘭竹揮灑白

如同上

清月字品蓮號藕船道人揚州僧精蘭竹梵行高

潔善琴工詩墨香居畫識

宜澍字甘亭江寧承恩寺僧能山水工詩同上

雪島字萍鄉黃梅人善畫同上

首月字心印興化人工蘭竹同上

靈湛字鏡菴號壺天散人俗姓吳名彭年崑山諸

生棄去為僧今住吳中金井巷山水得婁東正派

寫意水墨設色梅蘭竹菊均得古法雅尚文辭工



詩耕硯田齋筆記

明 澈字嬾菴號觀性又號一石菴主吳人本姓沈  
儒家子也主獅林寺方丈退隱善慶菴潛心宗乘  
雅尚文翰山水秀韻工詩乾隆甲午生道光乙酉  
圓寂年五十有一 同上

韻 可字鐵舟湖北人住吳縣李王廟墨蘭飛舞墨  
竹尤勁 同上

際 度字二非號妙演南通州人住蘇州怡賢寺善

蘭竹墨菊尤妙乾隆戊辰生道光乙酉圓寂年七  
十有八 同上

正 性號龍池道人住宜興龍池寺水墨大竹筆勢

雄壯入神 同上

丹 崖工翰墨點染 墨香居畫識

文 一字竹居住江寧忠祐王廟善蘭竹 莫愁湖志

定 志字鷹巢六合人主承恩方丈善指頭墨戲工

詩 同上



雪 蕉江寧承恩寺僧善寫梅 同上

一 葉字棲碧住上元永濟寺善竹菊 同上

梵 果上元鷺峯寺僧善蘭竹 同上

長 江號一菴興化人墨蘭頗有韻致 同上

善 錫西昌僧畫馬傲松雪 同上

蘭頭陀即許鏞 詳前許姓

子 參畫蘭竹與蘭頭陀終日坐蒲團論禪理 讀畫  
閒評

了 義字相先主雲徒住南屏方丈山水與其師抗

衡 畊硯田齋筆記

了 言更名道虛字文空杭州昭慶寺慈壽堂僧善

畫能詩著有詩草畫譜 昭慶寺律志

芝 田德清人住明因寺誦經之暇惟以篆刻繪事

自娛或吟小詩風度正潔文士多樂與游乾隆丁

未示寂 新市鎮志

元 瓏字牧堂華亭巨族出家於吳之瑞光寺生有



異質善畫工詩文

聖祖南巡元詣淮恭進

萬壽頌長生圖

賜匾額詩扇而歸游都下

賞賚有加晚歸陳墓之蓮池參修精進皓月橫空臨

溪獨坐忽有所得遂示寂時雍正癸卯也

崑新合志

相 潤海幢僧字秀林號竹菴新會人俗姓朱喜作

焦墨山水能詩

劍光樓筆記

一 智字廩峰又稱黃海雲舫護迂客休寧人山水

用筆疎爽

畫徵錄

畊硯田齋筆記

元 暉字鑒微康熙時蓮花精舍僧山水髣髴婁東

又善山水

兩浙名畫記

笛漁小稿

毓 恒字正南住杭州靜居菴墨蘭頗秀又善山水

兩浙名畫記

澄 園字文谷山陰天章寺僧善蘭竹工詩著有雪



畫史真傳  
痕錄

同上

際源字徹園湖州人住報福寺精山水善墨竹工

詩

同上

見賢一名際賢字省凡一字省齋烏程人俗姓陳

天竺見心房僧善畫工詩

同上

顯果字澈塵又字澈澄號數沙俗姓趙杭州淨慈

寺僧山水入神

同上

際慧字靜生號靜菴又號雪舟吳門程氏子工雜

畫墨菊尤妙母梁氏長齋繡佛命之披剃於法華寺梁年八秩慧主無錫南禪方丈依子繙經泊如也士大夫敬母之霜節重子之梵行贈言成帙曰繼德集惟以念佛三昧化導有情一時殿宇莊嚴緇素傾心置常住田畝寺規整飭退居支硎山嘉慶己未示寂年七十有七著有禪宗心印奉母命也

崑峰僧述

墨香居畫識

方

珍字席隱號小山居地藏菴工詩畫

揚州畫舫



錄

彌 本字澹菴黃山僧山水法元人疎落有致劍光樓筆記

節 文號竹巢江寧普德寺僧善山水花卉能琴莫愁湖志

德 峰江寧護國菴僧善山水能琴同上

真 覺字見心俗姓朱長洲人住吳中文星閣初從談庭芳學書遂學其畫山水繼而蒼秀入古髣髴

錢叔寶袁叔明兩人之筆蘇松本漕賦重地自道光癸未水淹田廬連遇歲儉民力不支竭於工本殊堪憫恤榮陽子會沂隴西子蘊璨集同志吳興子崧鎮傳桂秉鈺博陵子廣憲南陽子元鈞隴西子蘊策各相遵依

欽定授時通考倡為區田之舉勸農試種略見成效真覺見而悅之為繪南園耕讀圖蘊璨自為之記  
畊視田齋筆記



達 安字語石松江人山水得婁東正派法嗣宗風

勿替世傳其藝云 墨香居畫識 青浦縣志

佛 裔杭州南屏寺僧善山水 畫林新詠

石 橋保定蓮花池僧善蘭石 全上

嘯 溪杭州壑菴僧畫竹不減韻可 全上

問 樵揚州人焦山僧善山水 全上

九 峯焦山僧善畫梅 全上

亮 字喝濤一號鹿翁駐錫姑山善畫詩與師弟濟

齊名工詩 寧國府志

正 性字悟齋自稱禪隱山人東臺僧善蘭竹 畫林

新詠

按前有宜興龍池山人疑卽其人當攷

真 靖字雪林號硯圃薙髮太倉隆福寺後住虞山

東塔寺善繪事工詩 婁水琴人集



東嶽寺善餘事王籍

雙木琴人兼

與 勅字寔林深夙聞華嚴大會劉源寺對封真山

游南府宜興請斷山人銀鴨其人當歿

詩稿 勅字寔州人餘山

其 勅字寔自新羅到山人東流初為商作

齊字正籍

字國無志



