

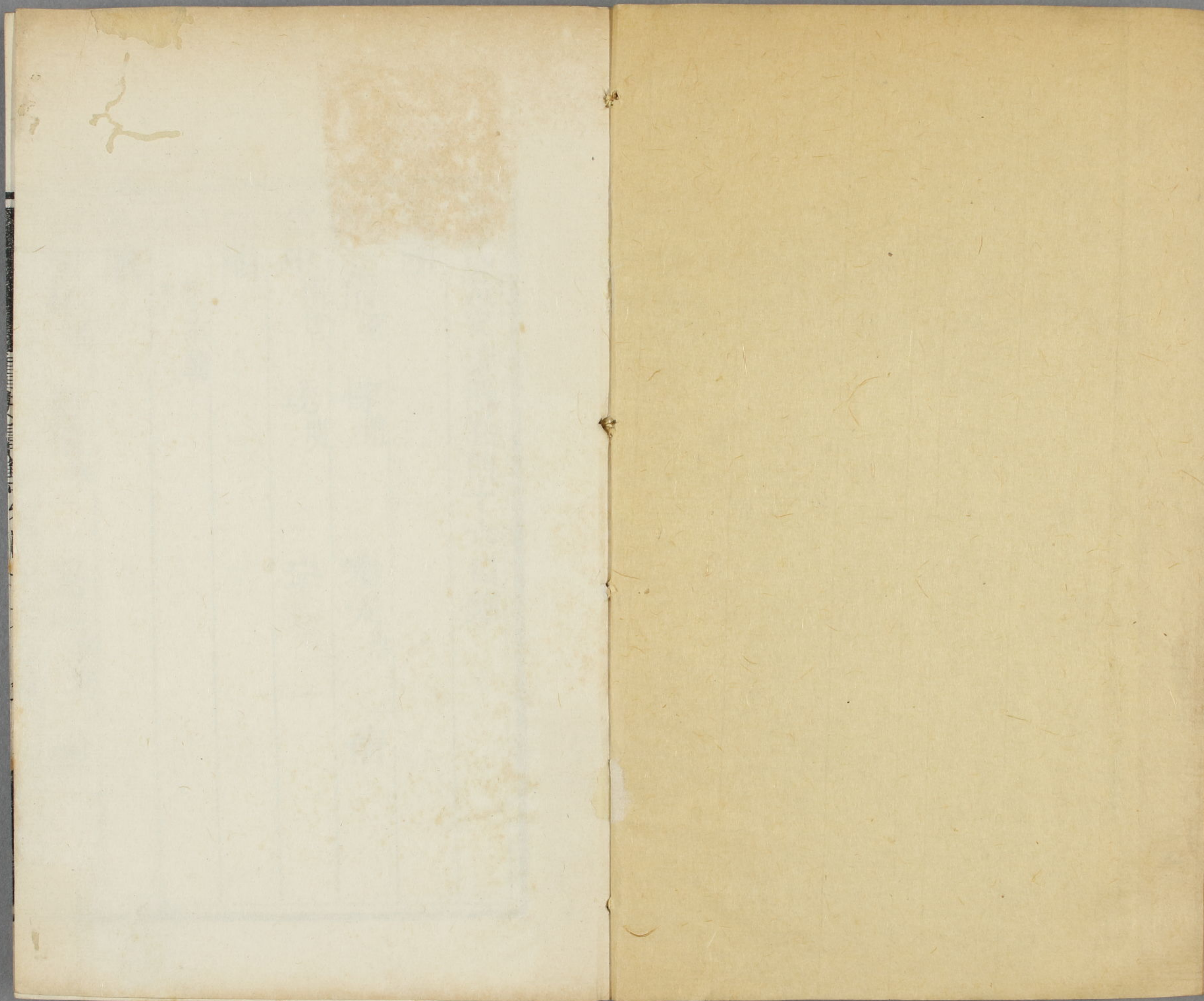


端葉山房叢書

4曾1
595
66

六十六







歷代畫史彙傳卷四十六目錄

蟹韻

解

倩 梁

悰 隋

奉先 唐

倩

處中 南唐

琇 明

琪

賄韻

改

琦 本朝

軫韻

閔文和 魏

廷俊 宋

爲珏 本朝

樂



貞

世昌

文昭

(尹)長生宋

琳

澄

繼昭

質宋

白

大夫

可元

埜本朝

小埜

耜

錫

關

吻韻

(惲)道生明

格本朝

標

奎

鐵簫

源成

賡颺

(阮)韻

(阮)知誨後蜀

惟德

郤五代附錄福明

濬本朝

年

永清

早韻

(管)稚圭明

幹珍本朝

希寧

濤

鏞

潛韻

(簡)生元

天碧

詔明

銑韻

展子虔隋

單邦顯宋 煒

岳本朝

篠韻

趙後漢 武端唐

龕

博宣

博文 公祐

立言

溫奇

德齊 侍御

崑梁

喬

裔 幹南唐

德元後蜀

忠義

才

宏五代附錄

歷代畫史彙傳卷四十六

長洲彭蘊璠朗峯編

解

梁

解 倩師聶松全法章遠人物士女鬼神故實通變

巧捷

續畫品

歷代名畫記

圖繪寶鑑

隋

解

綜時稱名手

歷代名畫記

圖繪寶鑑

唐

解奉先開元中洛陽畫匠善畫像真話錄

解倩善鬼神歷代名畫記 圖繪寶鑑

南唐

解處中江南人俗呼為解將軍畫史會要作翰林司 雪竹禽

鳥有冒寒之意朱朝名畫評 圖畫見聞志 圖

繪寶鑑 畫史會要

明

解 巧與化人能旋佛光不以規矩興化縣志

解 琪號一壑與化人山水人物雜料極精妙同上

改

國朝

改

琦字伯蘊號香白亦號七菊其先本西域人以
其祖後於王事家松江寫士女絕妙折枝花卉娟

秀可愛工詩文

墨香居畫識

閔

魏

閔文和善畫

圖繪寶鑑

宋

閔廷俊以畫待詔翰林工人物

樂全先生集

國朝

閔為珏字庚酉號鱸鄉南漣人寫水墨花卉

墨香居

畫識

閔 樂字純如號篋谷爲瑀子工水墨花卉更善山水能鼓琴翛然稱修潔之士同上

閔 貞字正齋或呼爲閔駉子江西人僑寓漢口鎮白描山水師巨然工寫意人物兼寫真幼失怙恃歲時伏臘見人懸父母圖像致祭輒流涕痛二親遺容不獲見或謂寫真家有追容之法生人相似者可髣髴得之然楚人無擅長者因篤志學畫又朝夕祈禱大士求神力默使相肖者來前而圖之

鄉人咸笑其誣有給之者曰昨見翁媪攜筐拄杖與君椿萱酷似有事荆襄可追而及也乃疾趨夜行二百里足皆重繭果見翁媪延請而返貌甚相肖寫畢忽不見衆知爲孝感稱閔孝子云墨香居

畫識 讀畫閒評

閔世昌字鳳見江南通州人工山水人物爲張蒼楚壻蒼楚供奉

內廷欲薦之世昌不欲以畫顯數應舉不第隱居作

畫以自娛卒年八十有三

墨香居畫識

閔文昭字潛菴上元人善水墨花鳥莫愁湖志

[Faint bleed-through text from the reverse side of the page]

尹

宋

尹長生或作扈生善圖繪人物故實亦善傳寫歷代名畫

記 圖繪寶鑑

唐

尹琳名畫錄 作林高宗時得名善佛事鬼神筆蹟快利

歷代名畫記 唐朝名畫錄 圖繪寶鑑

尹澄畫極其妙唐朝名畫錄

尹繼昭僖宗時人人物臺閣冠絕當時宣和畫譜
圖畫見聞志 圖繪寶鑑

宋

尹質字化元成都人工釋像能寫貌尤工士女人
物兼長雜畫獨步康定慶厯之間性長厚與人交
有終始圖繪寶鑑

尹白汴人崑工墨花畫繼 圖繪寶鑑

尹大夫佚其名高宗畫院待詔善竹圖繪寶鑑 畫

史會要

尹可元漢州道士善畫東坡集

國朝

尹堃鳳陽人工畫驢繪通糧圖曲盡形態人稱爲

尹驢云畫徵錄小堃傳

尹小堃堃子工畫驢畫徵錄

尹耜字子耜號耕野又號介邛山人常熟人山水
疎朗淡遠與向里王翬吳歷等游卒年僅三十有

六 海虞詩苑

尹 錫字懷元號西村湖州人山水人物花鳥妙得

天趣 墨香是畫識

尹 關字自公鳳陽人畫策騫圖人物生動意致清

遠 鳳陽縣志

惲

明

惲道生改名向字本初以字行號香山武進人崇正

間詔舉賢良方正授職中書不拜山水學董巨晚

乃專筆倪黃好為詩歌及古文詞著有畫旨 圖繪

寶鑑續纂 無聲詩史 畫徵錄 譚友夏集

國朝

惲 格字壽平以字行又字正叔號南田又號白雲

外史雲溪外史又自號東園客武進人圖繪寶鑑續纂作道

生齋山水清腴別具秀致見王翬畫乃讓之獨步自

學沒骨寫生以北宋徐崇嗣為歸一洗時習獨開

生面海內學者咸宗正派

內府收藏梅花書屋圖邀

睿鑒然其山水另具天真秀骨其實與翬不同是以

得其片楮者尤珍若拱璧也為人孝友敦篤有古

君子風遨遊數十年惟吟咏書畫自娛所居有甌

香館唱酬皆一時名士詩筆超逸毘陵六逸中書
法體王而秀時稱三絕其歿也家寒不能具喪翬
為經理之明崇正癸酉生康熙庚午卒年五十有

八著南田集

熙朝名畫錄 江南通志 圖繪寶鑑續纂 畫徵

錄 常州府志 別裁詩傳 說詩堂集 青門

麓藁

暉 標字樞亭格族孫花卉蟲魚不失毘陵正派墨

香居畫識

畫史彙傳

惲

奎武進人善花卉

耕硯田齋筆記

惲鐵蕭未詳名格後裔能家學

同上

惲源成格後人花鳥宗家法

同上

惲麇鵬格後人工花鳥

同上

阮

後蜀

阮知誨成都人爲翰林待詔銀青光祿大夫檢校尙

書左僕射兼御史大夫上柱國工書女郎筆蹤妍

麗又善寫真

益州名畫錄

圖繪寶鑑

阮惟德知誨子爲翰林待詔試太常寺齋郎能父藝

繪人物故實尤精妙宮禁

同上

五代附錄

阮 郃仕為太廟齋郎工人物士女故實有瑤池閬

苑風景之趣宣和畫譜畫評圖繪寶鑑

明

阮 福北海人道釋佛像亞於蔣子誠畫史會要

無聲詩史 圖繪寶鑑續纂

國朝

阮 濟字季子築草堂龍山下冬夏一衲因自號一
衲勝國遺民也畫格清絕性嗜酒謂友劉鴻儀云

死即葬我草堂之側磨片石題曰酒人阮一衲之
墓迨卒也劉果如約題所居曰一衲菴劉每歲宴

必攜酒澆其墓居易錄

阮 年字遐生杭人墨竹師諸昇圖繪寶鑑續纂

阮永清海鹽人善山水兩浙名畫記

管

明

管稚圭為中書善山水 畫史會要

國朝

管幹珍字松崖武進人乾隆丙戌進士官至漕運總

督花鳥得甌香真髓尤善設色牡丹 墨香居畫識

管希寧字幼孚號平原生江都人山水極幽冷之致

人物有馬和之之雅花卉會心象外別具生趣少

有羸疾弃舉子業涉獵經史考及金石書兼篆籀
真行著就儒齋詩集 同上

管 濤字雲度號壺曰如臯人寫蘭法揚无咎隨畫

隨題詩句清絕又工填詞 同上

管 鏞字退菴上元明經梅花精妙絕倫題句亦工

同上

簡

元

簡 生蜀人善山水

圖繪寶鑑

道園學古錄

簡 天碧道士有西山南浦圖

道園學古錄

劉槎翁

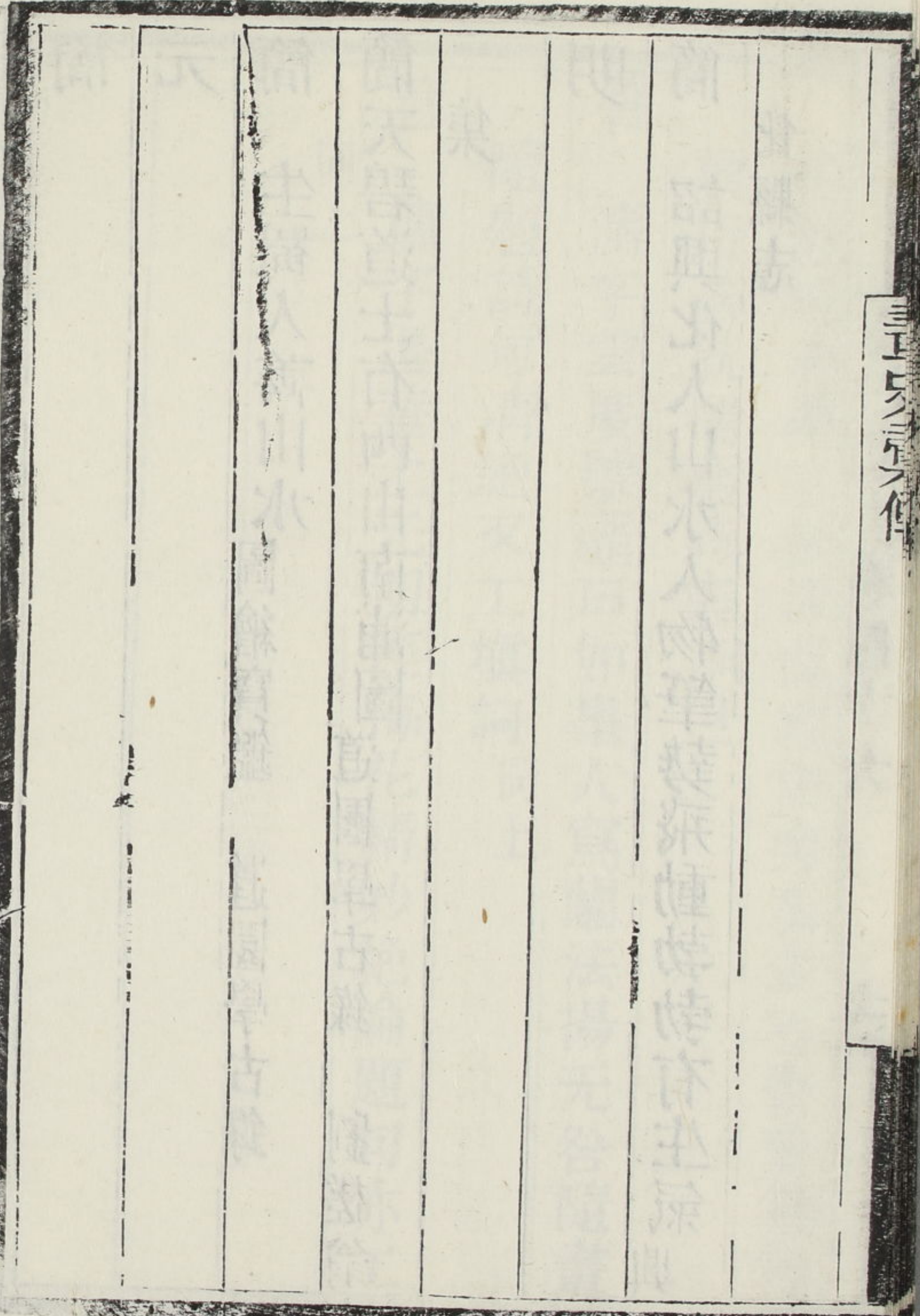
集

明

簡 詔興化人山水人物筆勢飛動勃勃有生氣

興

化縣志



展 隋

展子虔歷北齊周至隋爲朝散大夫帳內都督善繪
故實作立馬有走勢臥馬則腹有騰驤起躍勢尤
工臺閣江山遠近咫尺千里人物神采如生雖一
時如董展不得窺其妙 貞觀公私畫史 歷代名
畫記 宣和畫譜 畫史 畫鑒 圖繪寶鑑
廣川畫跋

畫史彙編

--	--	--	--	--	--	--	--	--	--	--	--	--	--	--	--

宋單

單邦顯吳郡人學趙伯駒林木山水不及師花卉蜂

蝶髣髴

吳縣志

圖繪寶鑑

單煒字炳文號定齋居士沅陵人善畫竹好古博

雅與江白石友善攷訂書法得二王法度

圖繪寶

鑑 畫史會要

國朝

單 岳字書巖工惲家法 墨香居畫識女史楊瑞雲
傳

趙

後漢

趙 岐字邠卿初名嘉字臺卿京兆長陵人少明經
有才藝拜為太常年九十餘先自為壽藏圖繪李
孔子產晏嬰叔向居賓自畫其像居主位皆為贊
頌建安辛巳卒有三輔決錄 後漢書本傳 歷代
名畫記 圖繪寶鑑

唐

趙武端喜繪寺壁釋像 歷代名畫記 圖繪寶鑑

趙龕善釋像與劉行臣同描東都敬愛寺壁 歷代名畫記

趙博文冀州人擢進士畫師周昉藻翰豪邁沈於酒傲忽少檢陳許曲環辟署於府後以誣流康州時人寃之 唐書趙涓傳 歷代名畫記 畫史會要

趙博文博宜弟尚書左丞相涓子世業儒畫師周昉善寫貌工士女尤善畫子母犬兔無世俗舊習 宣

和畫譜 歷代名畫記 圖繪寶鑑 畫史會要

趙公祐長安人寓居蜀歷寶曆太和開成間得六法之全李德裕鎮蜀以賓禮遇之工人物尤善佛像

鬼神筆蹟勁細用色精密 益州名畫錄 畫品

圖繪寶鑑

趙立言畫極其妙 唐朝名畫錄

趙溫奇 圖繪寶鑑 益州名畫錄 公佑子幼而穎秀畫工家學臻妙

稱絕 宣和畫譜 益州名畫錄 圖繪寶鑑

趙德齊溫奇子襲二世精藝奇蹤逸筆時輩咸推服

之光化中畫西平王儀仗又於朝真殿上畫后妃

嬪御極精妙昭宗喜之遷翰林待詔宣和畫譜

圖畫見聞志 益州名畫錄 圖繪寶鑑

趙侍御憲宗時人畫筆能集眾所長 昌黎集

梁

趙 崑五代史 本名霖駙馬都尉人物格韻超逸非

尋常畫工所及 宣和畫譜 圖畫見聞志 圖繪

寶鑑

按五代史趙僖傳嚴讐次子陳州人尚太祖女未

帝時為戶部尚書租庸使疑即其人當攷

趙 喬朱繇弟子知名一時 宣和畫譜

趙 裔朱繇弟子工雜畫兼長佛道人物傳彩為精

善花鳥 宣和畫譜 圖畫見聞志 圖繪寶鑑

南唐

趙 幹江寧人畫院學生山水林木皆江南風景布

置樓觀舟船水村漁市花竹深得浩渺之意 宣和畫譜 宋朝名畫評 圖繪寶鑑

後蜀

趙德元 圖畫見聞志作元德 雍京人天復中入蜀屋木山水佛

像亭臺向背低昂代無比者車馬人物得隋唐名畫百餘本所學精博 圖畫見聞志 益州名畫錄

圖繪寶鑑

趙忠義德元子為翰林待詔習父之藝宛若生知 益

州名畫錄 城都古寺各筆記 圖繪寶鑑

趙才蜀人工人物鬼神亦長甲騎 益州名畫錄

圖繪寶鑑

五代附錄

趙宏字德彰善花鳥變邊鸞古體而奪真 圖繪寶鑑

鑑

歷代畫史彙傳卷四十七目錄

篠韻

趙元長 宋

光輔

雲子

昌

克負

叔儼

令穰

令松

令俊

叔盜

士曠

宗閔

士雷

孝穎

仲侏

仲欄

士曠

士表

宣

士衍

廉

林

伯駒

伯驩

畫史彙傳 卷四十七目錄

Table with vertical columns and faint text bleed-through from the reverse side of the page.

雍	秉文 <small>金</small>	邈齷	師宰	孟淳	蔡	與懃	士安
奕	滋	樓臺	賓王	時遠	彥	弁	子澄
鳳	霖	廣	令庇	孟奎	宗壽	師異	子雲
麟	孟頰 <small>元</small>	大亨	元亨	子厚	孟堅	芾	山甫

孟顙	良左	彥正	安道	原	友	式	希抃
淇	雲巖	渙	元靖	廉	從吉	仕謙	珣
伯顙	良弼	希遠	仲容 <small>明</small>	廸	子深	麟素	備
天澤	清潤	衷	文	壽	敏	左	洞

畫史彙傳卷四十七目錄 二

穀

化龍

樸

同魯

固

珂

養志

修祿

崇禮

澄本朝

彝

甸

嗣美

罔

廷璧

伊

申

建

蓮

棟

秉沖

龍

徵

尹

曉

所

溶

信

成穆

貴珍

不烈

曷甲

一漁

泉

思敬

丕成

丕省

九鼎

源

錦

之瑛

之鳳

有彬

良禱

歷代畫史彙傳卷四十七

長洲彭蘊璨朗峯編

趙

宋

趙元長

圖畫見聞志作長元

字慮善蜀人事孟昶為靈臺官凡

星宿緯象皆命之畫入宋授圖畫院藝學并善神

像鳥獸人物翎毛兼通天文

宋朝名畫錄

圖畫

見聞志

圖繪寶鑑

趙光輔華原人太宗朝爲畫院學生鄉里呼爲趙評
事佛道人物坐立觀聽皆得其妙兼精蕃馬筆鋒
勁利名刀頭燕尾性喜幽曠無仕進意同上

趙雲子隱士也畫諸仙奇絕善道像畫筆略到而意
已具圖畫見聞志 圖繪寶鑑 東坡集

趙

昌字昌之劍南人

宣和畫譜
作廣漢人

花果師滕昌祐後

過其藝畫生菜工草蟲折枝果尤妙寫生逼真直
與花傳神也文禽猫兔議者以爲非其所精晚年

多出金自購舊所畫欲自秘也性傲易雖強勢亦
不下之宣和畫譜 宋朝名畫評 宋朝事實類

苑

圖繪寶鑑

歸田錄

趙克負宗室爲右武衛大將軍漳州團練使游魚得
浮沉之態歿贈保康軍節度使追封高密侯宣和
畫譜 圖繪寶鑑

趙俶儼宗室濮州防禦使得意禽魚下筆默合詩意
或鋪張圖繪景物雖少而意常多覽者可因之而

遐想歿贈少師 同上

趙令穰字大年宗室仕至崇信軍節度觀察留後因
端午節進所畫扇哲宗嘗書其背云朕嘗觀之其
筆甚妙書國泰二字賜之一時為榮見畢宏韋偃
蹟師之不歲月間便能逼真所作甚清麗雪景類
王維汀渚水鳥有江湖意小山叢竹學東坡殊有
思致雅有美才高行遊心翰墨尤工草書歿贈開
府儀同三司追封榮國公 宣和畫譜 畫史 畫

繼 圖繪寶鑑 書史會要 山谷集

趙令松字永年令穰弟官右武衛將軍隰州團練使
工花竹水墨花果不凡作狗意態殊逼疑贈徐州

觀察使追封彭城侯 宣和畫譜 畫繼 圖繪寶

鑑 山谷集

趙令俊字景升封嘉國公師李公麟善畫馬 圖繪寶

鑑續纂

趙叔益字伯充宗室善畫馬嘗以其藝并詩投蘇軾

次其韻云 畫繼 圖繪寶鑑

趙士暎字明發元符初試宗室藝業賜進士出身工

畫少好學工詩什喜為文書學米芾 畫繼 圖繪

寶鑑 書史會要 陳屋山詩註

趙宗閔為尚書郎墨竹筆勢甚妙 畫繼 圖繪寶鑑

趙士雷字公震宗室仕至襄州觀察使溪塘飛鳥有

詩人思致作花竹多在風雪荒寒中落筆與畫家

背馳山水人物清雅可愛 宣和畫譜 圖繪寶鑑

趙孝穎字師純端獻魏王第八子仕至慶德軍節度

使翰墨之餘雅善花鳥描寫陂湖物趣得之遐想

有合乎目擊而親寓之者 同上

趙仲佺字隱夫太宗元孫歷官潤州管內觀察使潤

州諸軍事潤州刺史草木禽鳥有詩人思致明敏

無他嗜獨愛晉人文章通貫義理雖老師巨儒皆

與其進作詩效白居易贈開府儀同三司追封和

國公諡惠孝 同上

趙仲憫

圖繪寶鑑作憫

字存道宗室官至保康軍節度留後

開府儀同三司嘗隨意作畫率有佳趣間作鴛鴦

浦激頃刻而就至設色則輕淡而已初長於官邸

時載酒行樂初無緣飾不以塵俗汨其意追封榮

國公諡嘉惠 同上

趙士暎宗室官武節郎寒雲晴浦得雲烟晦明之狀

恍若憑高覽物寓目於空曠有無之間甚多思致

間作寒禽竹石 同上

趙士表宗室善山水墨竹思致如鄆王秀潤過之

圖

繪寶鑑

趙宣宣和己亥試中畫人用飛白筆作人物

同上

趙士衍號花一相公宗室宣和初進畫特轉一官長

於著色山水意韻可喜

畫繼

圖繪寶鑑

趙廉東都人工山水宣和時甚得幸

圖繪寶鑑補

遺

趙林字子安懷州人山水步驟李成

畫繼

圖繪

寶鑑

趙伯駒字千里宗室太祖七世孫仕至浙東兵馬鈐

轄優於山水花果翎毛至人物樓臺界畫極盡工

細之妙 畫繼 畫評 圖繪寶鑑

趙伯駒字希遠伯駒弟燕懿王六世孫少從高宗於

康邸以文藝侍左右仕至和州防禦使長山水花

木傅染輕盈頗有生意 宋史師異傳 畫繼 畫

評 圖繪寶鑑 松隱集

趙士安宗室墨竹不遵蜀派好作筆竹殊秀潤與石

室體製大異 畫繼 圖繪寶鑑

趙子澄字處廉宗室紹興末官稊鄉善畫筆力道壯

善草隸長歌詩廉介修潔流落巴峽四十年藉添

差祿以自給 同上

趙子雲山西人寫人面及手描畫頗工至衣摺則如

草符篆一筆而就自成一家 圖繪寶鑑

趙山甫京口人淳熙中習老米山水 同上

趙與懃號蘭坡正惠公希暉子居處州青田嘉熙間
知臨安府以右文殿修撰奉祠善摹古墨竹亦佳
圖繪寶鑑

趙弁字祖文東都人臨安諸公貴人愛之凡秘書
省及新作政府屏壁多出其手風度可思

平遠集

趙師異字從善自號無著居士又號東牆伯驢子舉
淳熙乙未進士除寶謨閣學士善花草工詩其居
臨安有能聲嘗鈎致民罪沒其家貲諂事權貴人

人以是鄙之

宋史本傳

圖繪寶鑑

畫史會要

宋詩紀事

趙芾鎮江人人物山水窠石江勢波浪俱有氣韻

圖繪寶鑑

趙葵字南仲號信菴衡山人咸淳丙寅授少師武
安軍節度使進封冀國公善墨梅工詩文初生時
或夢南岳神降其家與兄范俱有志事功父方器
之聘鄭清之全子才爲之師又遣從南康李燔爲

有用之學從軍一日方賞將士恩不償勞軍爲之
變葵時年十三覺之亟呼曰此朝廷賜也本司別
有賞賚衆賴以安人服其機後屢敗金兵乞致仕
薨小孤山舟次是夕五洲星隕如箕淳熙丙午生
咸淳丙寅卒年八十有一贈太傅諡忠靖有詩集
宋史本傳 宋詩紀事 白齋集

趙 彥汴人居臨安不入畫院市畫扇得名作人物
山水細碎深遠 圖繪寶鑑 畫史會要

趙宗壽

一作君壽

臨安人工傳寫及士女

杭州府志

圖

繪寶鑑

趙孟堅字子固號彝齋居士居海鹽系出安定郡王
太祖十一世孫寶慶丙戌進士官至朝散大夫嚴
州守景定初遷翰林學士宋亡不仕隱居秀州廣
鍊鎮修雅博識有米氏遺風善水墨白描水仙梅
蘭山礬竹石有梅譜傳世書學北海子敬年九十
有七工詩 嘉興縣志 圖繪寶鑑 畫史會要

鍊網珊瑚 樂郊私語 宋詩紀事 容臺集

趙孟淳字子真號竹所又號虛間野叟孟堅弟繼秀

安僖王後墨竹可觀工詩 嘉興府志 平湖縣志

趙時遠字無近號漸磐野老善畫工詩 松陵詩徵

趙孟奎字文耀號春谷忠惠公與籌子官秘閣修撰

善竹石蘭蕙 圖繪寶鑑 畫史會要

趙子厚宗室小山叢竹有思致 同上

趙師宰字牧之號隨菴居天台登真德修門墨竹得

徐熙之妙 同上

趙賓王鄂渚人工傳寫 同上

趙令庇宗室為衡州防禦使墨竹宗文同瀟灑可愛

宣和畫譜 圖繪寶鑑

趙元亨字彥德 一作開封人工道釋人物兼長屋木

多狀京城市肆車馬盡事物之情 圖繪寶鑑

趙邈 名畫評 作邈卓 亡其名朴野不事修飾故人以是稱

之工畫虎氣韻俱妙樹石亦佳如草書法 宣和畫

譜

宋朝名畫評

圖畫見聞志

圖繪寶鑑

趙樓臺不得其名相州人賣畫中都屋宇深邃背陰

向陽不失規矩繩墨

畫繼

圖繪寶鑑

趙廣合肥人李伯時小史侍左右得其法尤工畫

馬幾能亂真建炎中陷賊脅使圖所攜婦人不從

遂斷右手拇指遣去而廣平生實用左手亂定惟

畫觀音大士而已

宋史王翊傳

老學菴筆記

趙大亨伯駒伯驩之皂隸時人以其肥偉目為趙大

漢自耻其俗因名大亨能亂兩人之真多青綠山

水神仙故實

圖繪寶鑑

畫史會要

金

趙秉文字周臣號閒閒居士磁州滏陽人太定乙巳

進士官至資善大夫上護天水郡侯梅花竹石筆

力雄健命意高古自幼至老未嘗一日廢書長於

辨晰小詩精絕書法王庭筠後更學李白蘇軾草

書尤遒勁為人至樂意與人交不立崖岸仕五朝

官六卿自奉如寒士昂君口親經史進無逸直解
貞觀政要申鑒各一通與楊雲翌作龜鑑萬年錄
上之又因進講與雲翌共集自古治術號君臣政
要一編以進之正隆宋紹興己卯生天興宋紹定壬辰
卒年七十有三著易叢說中庸說楊子發微太元
箋贊文中子類說南華略說列子補註資暇錄刪
集論語孟子解又著文章曰滄水集金史本傳
圖繪寶鑑歸潛志

趙滋字濟甫汴人學畫學書學詩學論文力到便

有所得畫入能品書法為當時第一手

中州集

趙霖熙宗時人善畫

圖繪寶鑑

畫史會要

繪

事備考

元

趙孟頫字子昂匾燕處曰松雪齋號松雪道人宋秦王德芳後太祖十一世孫居湖州仕至翰林學士承旨封魏國公畫入逸品工釋像山水樹石花鳥

人物有唐人之致去其纖有北宋人之雄去其獷
幼聰敏讀書過目成誦詩文清遠爲文操筆立就
以書名天下真行草篆籀分隸皆造古人地位復
以飛白作石金錯刀作墨竹則又古人所鮮能者
俱稱逸品才氣英邁神彩煥發如神仙中人頗爲
書畫所掩人知其書畫者不知其文章知其文章
者不知其經濟宋寶祐甲寅生元至德壬戌卒年
六十有九諡文敏著尙書注琴原樂原得律呂不

傳之秘又著松雪齋集

元史本傳

楊載翰林學

士趙公狀

圖繪寶鑑

鐵網珊瑚

六研齋三

筆

輟耕錄

圭齋集

白雲遺集

容臺集

趙

雍字仲穆孟頫子官至集賢侍制同知湖州路

總官府事山水師董源尤善人馬竹石工真行草

篆法二李而清勁有餘至元己丑生

元史孟頫傳

圖繪寶鑑

書史會要

按疑年錄考松雪集大德甲辰雍年十六推之當

生至元己丑也

趙

奕字仲光號西齋孟頫子以書畫知名隱居不

仕日以詩酒自娛工真行草其合作者可與魏公

亂真

元史孟頫傳

書史會要

趙

鳳字允文雍子蘭竹得家學工書

圖繪寶鑑

書史會要

趙

麟字彥徵雍子以國子登第為浙江行省檢校

善人物工書

圖繪寶鑑

書史會要

書史會要

趙孟頫字子俊孟頫弟為承務郎同知劍州人物花

鳥頗佳書得家傳

同上

趙

淇字元德號平遠又號太初道人故合而曰平

初又號靜華翁潭州人葵子拜湖南宣慰司墨竹

勁節風致甚佳嘗飄然有神仙之思斲琴度曲為

文辭圖畫以自樂遂終身焉贈湖廣行中書省參

知政事護軍追封天水郡公諡文惠

圖繪寶鑑

道園學古錄

趙伯顯善畫馬圖繪山水 石田集

趙天澤字鑑淵蜀人畫梅竹 圖繪寶鑑

趙良左字子有善竹石喜讀書善行草 淵穎集

趙雲巖 一作雪巖溫州人寓華亭青龍鎮花鳥設色有法

善墨竹 圖繪寶鑑 畫史會要

趙良弼字君卿東平人補嘉興路吏遷調杭州善丹

青能書詩文詞曲無不究意天祿年卒 錄鬼簿

趙清潤淮人工人物仙女 圖繪寶鑑 畫史會要

趙彥正 一作徽雍從子工山水人物 圖繪寶鑑補遺

鮑仲孚詩傳

趙 渙字季文由憲椽陞湖州從事從政之暇放情

詩畫為時所重 玉山草堂雅集

趙希遠與王蒙同時喜臨其筆 畫史會要

按江南通志希遠為伯繡字宋高宗時人按府志

云繪姑蘇天慶觀圖於孝宗時仕觀察卒葬支硎

山周必大為神道碑當是由宋入元今畫史會要

又謂希遠與王蒙同時蒙于元末為理問卒洪武時與宋相區甚遠疑非伯驥茲兩錄之備攷

趙衷字原初號東吳野人吳江人善白描人物本

業醫能篆隸書畫史

趙安道字西林善山水同上

趙元靖道士以墨竹名浙間圖繪寶鑑 畫史會要

明

趙仲容會稽人以繪事遊山水間庸菴集

趙文號黃鶴隱居洪武時師王蒙氣韻皴法極類

之無聲詩史

趙原一作元字善長號丹林吳人一作山東人畫師右丞

北苑山水雄麗善作龍角鳳毛金錯刀竹尤簡貴

洪武中徵畫史集中書令圖往賢著功名者原應

對忤旨坐法圖繪寶鑑 姑蘇志 無聲詩史

圖繪寶鑑續纂丹林原兩見當是重出

趙廉湖州人以畫虎稱畫史會要

趙迪字景哲閩人水墨山水師法二米 閩畫記

趙壽字南山工人馬 明書畫史

趙友 書畫史 括蒼人工花鳥 畫史會要 明書畫史

趙從吉字雲齋善墨梅 畫史會要

趙子深清江人工山水 同上

趙敏字子聰汝陽人永樂庚子舉鄉薦授兵曹為禮部侍郎工書畫能文章正統時從北征陷於陣

汝南府志

趙式字訓夫宏治中為大理寺正芙蓉松菊竹兔

種種清絕工真行篆隸 懷麓堂集 耕硯田齋筆

記

趙仕謙永嘉人善山水 處州府志

趙麟素正德時以畫直仁智殿名噪一時 嘉興府志

趙左字文度華亭人學於宋旭不輕涉筆山水宗董源兼有倪黃深韻自成一派乃其首

創也 松江府志 圖繪寶鑑續纂 無聲詩史

趙希抃字宋卿甌寧人家貧尚氣節繪畫髣髴沈周善鼓琴工詩徐中行子來閩甚加敬禮 閩書 建寧府志

趙珣初名之璧字十五又字枝斯莆田人善山水花鳥鳧雁娟韻可觀善草書初治舉子業嗜古好竒與時不合遂棄其胸中磊落發之詩歌平生嚴取與超然高潔稱東晉名士焉 福建通志 莆田

縣志 圖繪寶鑑續纂

趙備字湘南江南人雨露墨竹烘染得法 圖繪寶鑑續纂

趙洞字行之華亭人善畫 畫史會要

趙穀字雲石泰州人善畫 同上

趙化龍字雲門四明人善畫 同上

趙樸字完叔左從弟宗大癡叔明饒秀 畫髓元詮

趙同魯字浚儀沈周師善畫傳世甚稀 無聲詩史

趙固常熟人以丹青供奉內殿召見廷臣張居正
等入見取宣廟所繪元兔圖令賦詩進御書名於
軸并得自用圖記命趙固圖其幅而勒之石無聲

詩史

趙珂崇正時善畫詩意

珊瑚網

趙養志字又曾杭州諸生雞月霜風半奪于畫然鉛
槩之業不去伊唔畫髓元詮

趙修祿

巢縣人工畫馬嘗寫大士像千幅江

南通志

趙崇禮字谿叔涇縣人工畫蘭七歲工書深入二王

詩文清正有文燕齋遺稿

寧國府志

國朝

趙澄晚年得銅漢章又曰澂字雪江一字湛之類

州布衣山水潑墨細謹學宗范寬李唐董源諸家

又善臨摹得意之作皆用銅章以博學能詩稱圖

繪寶鑑續纂

畫徵錄

讀畫錄

趙 彛字孟敦崇正庚辰進士精書畫得者珍若拱
壁工詩兼嫌翰略甲申後隱居自適 高淳縣志

趙 甸字禹功又字璧雲山陰諸生山水得雲林筆
意當世稱孝子嘗遊蕺山劉氏之門丙戌後高節
隱於緇賣畫以活又稱壁林高士晚年講學儂山
生徒稱盛 紹興府志 畫徵續錄 畫名家錄
耕硯田齋筆記

趙嗣美澤州人順治丙戌進士山水筆墨淋漓 圖繪

寶鑑續纂 畫徵錄

趙 罔字洞如松江人左弟子山水秀色絕倫 圖繪
寶鑑續纂

趙廷璧字連城華亭人山水得沈士充派工人物 圖
繪寶鑑續纂 畫識

趙 伊字有莘廷璧子得沈士充派 同上

趙 甲字垣公澂子以畫名 畫徵錄澄傳

趙 建澂孫以畫名 同上

趙秉冲字謙士上海人

欽賜舉人由中書仕至戶部侍郎畫擅梅蘭竹菊書工真草篆隸為諸生時已入直

懋勤殿早蒙

睿鑒褒獎 畊硯田齋筆記

趙棟字楚村號廷棟 善人物 全上

趙蓮字凌洲海鹽人畫梅學揚補之蒼勁有法工詩 退菴芟筆

趙龍字雲門備子蘭竹有態度壽逾六十回首於

武林僧舍披衣端坐而逝 圖繪寶鑑續纂

趙徵字徵遠佛像師劉慢亭 同上

趙尹字莘子徽州人劉度高弟山水倣北宋人筆墨迻勁蹊蹕縝密有出藍之譽 同上

趙曉字堯日太倉人山水受王原祁法平淡古雅設色渾樸冲潤墨竹迻拔時流 畫徵錄

趙所字申錫杭人山水秀勁清雅 圖繪寶鑑續纂

趙溶字雲江善畫寶山縣志

趙信字意林仁和人國子生舉鴻博畫不多作亦

清氣撲眉宇工書與兄昱稱二林詩武林耆舊續編

趙成穆字敬儀號鹿坪吳人為高其佩弟子專寫花

草并指畫人物花卉兩山頗窮其技題句尤佳康

熙丁亥生乾隆壬午卒年五十有六畫徵錄在亭叢稿

趙貴珍字又瑜常熟諸生能山水善琴虞山畫志

趙丕烈字奇三號南塘嘉定名宿工六法淡濃山水

妙於變化詩文皆苦心烹煉瀚滌塵牝游者輒成

名以去惜獨未遇卒墨香居畫識

趙昂甲字古餘會稽諸生精繪事擅花鳥與童原等

為詩畫友年逾弱冠即赴修文同上

趙一漁字更深鄞人山水蕭疎淡遠性閒曠慕天隨

子高致置小舟於河畔顏曰漁舫日以捕魚為樂

又善琴嘗月夜彈平沙落雁一曲曲終又剪燭寫
圖頗得天趣 同上

趙泉字難涸當塗明經竹石清踈有奇氣工詩善
文市人每乘其窘擲錙銖而取之每自歎云奈何
貴米顛富倪迂而抗趙泉哉或酒後激昂裂紙界
火世以狂生目之年七十餘卒 同上

趙思敬字鴻文號挹峯吳江人工山水 同上

趙丕成字職方號晚亭

趙丕省字周蕃號西林俱思敬子兄弟皆克繼家學
墨香居畫識思敬傳

趙九鼎字蘭痴興化人乾隆時供奉

內廷墨蘭得子昂遺意 耕硯田齋筆記

趙源字湘帆元和人士女風神綽約工花卉傅色
鮮麗筆甚工致寫容勝於時流今可稱傑 同上

趙錦字寄漚錢塘人奚岡高弟工山水 蜨隱園書
畫雜綴

趙之瑛字次閑仁和人陳豫鍾高弟山水樹石特勝
復以篆刻名 同上

趙之鳳字仲一號象六又號竹巢錢塘人工畫善書
尤精篆書為人沉靜好潔鍵戶讀書壯歲早逝 兩
浙名畫記

趙有彬字岷江揚州諸生畫與龔
齊名 揚州畫
舫錄

趙良爵 涇諸生工畫有台齋詩妙
寧國府志

歷代畫史彙傳卷四十八目錄

巧韻

鮑洵 宋

洋

敬元

原禮 明

濟 本朝

蘭

鑑

楷

楷

元方

汀

嘉

捷勳

晉高

嘉賓

漣

彝

皋

祖雋

皓韻

畫史身作

保旬明時本朝學灝希賢

逢泰

寄韻

左交通唐全禮後唐建宋

幼山楨本朝

馬韻

馬光業唐樹應賁宋和之

興祖公顯世榮達

遠麋永忠宋英

隱天來金雲卿雲漢

光塵竹所元郎中臻

琬明良景約軾

俊愈盛暄

穆明瑞一卿電頌本朝

圖伯繩德澄頌本朝

世俊眉元馭昂

畫史身作卷四十八目錄三

衡 驥 豫 良

文湘 俊 逸 文煜

相舜 芳 栢 咸

銑 嘉楨 元欽 思贊

翼贊 履泰 士圖 良宇

繼登 行恭 師古 祥

賈公傑 策元 虛中 誌明 謙

鎡木朝 洙 啟彪 松

養韻

蔣少游 魏 長源 朱 太尉 月鑑 明

玉泉 子成 庭暉 玄藻

貴 宥 琪 守成

嵩 乾 紹燧 賓折

龍 羽化 志和 鎧

清 全昌 元洽 本朝 伊

廷錫

綸

元令

深

溥

燿

勛

潞

洲

柺

於京

尙垣

青怡

浩

極

洞

鐸

勳

元龍

宗梅

維勤

煜

和

型

效文

椽

洵

問

培年

宗城

國楨

步瀛

之均

太元

鏘

寶齡

聚

我占

作楫

敬

浩

文波

璋

生芝

鮑敬字元禮山陰人善人物花木禽魚牡丹姿態天然畫牛得李廼法紹興府志 山陰縣志

明

鮑原禮四明人善山水人物花鳥畫菜若生畫史會要 篁墩集

國朝

鮑濟字汝舟秀水人工花鳥山水雋秀靈變又會繪海疆輿地圖能陶汰浙氣惜早世未得大成嘉

興府志 畫徵錄

鮑蘭字楚來濟從子得其傳列素點絢畫有詩意畫徵錄

鮑鑑字冰士善畫梅寫生尤足赤幟藝林兼工篆刻鍾祥縣志

鮑楷字筠菴號仙根常熟人師法惲氏花卉山水疎朗秀潤工書能詩虞山畫志

鮑楷字端人號去邪子樹棠嘉興人僑居維揚善

畫徵錄 揚州畫舫錄

鮑元方江寧人寫生豪邁自喜 畫徵續錄

鮑汀字南行一字若洲無錫諸生山水奇勝能傳

詩中之意上近體詩 牛谷居詩話 大雅堂續藁

鮑嘉字公綬嘉興人寫真名藝 畫徵錄

鮑捷勲常熟人花鳥得余省法 虞山畫志

鮑晉高字亦高常熟明經墨花秀潤工文能琴 墨香居畫識

鮑嘉賓字鹿門號萃野杭人僑寓維揚工花卉禽蟲

尤長蝴蝶非厚值不輕與人 同上

鮑漣字文石江寧諸生山水空濛掩冉能書名方

藉藉遠天其年當時惜之 同上

鮑彝字天民丹徒人善書 同上

鮑臯字步江號海門彝子遵家法禽魚花竹超妙

入神工詩善書少孤貧無以養母挾詩遊江淮間
所至輒傾其名宿揚州太守博陵尹會一一見大

奇之會舉鴻博咨明大府馳檄交徵疾劇不克赴
尹深惜之 同上

鮑祖雋字雲林平湖諸生工山水 同上

(Faint bleed-through text from the reverse side of the page)

保

明

保 甸字君平通州人善畫 畫史會要

國朝

保 時江南通州人善山水 圖繪寶鑑續集

保 學灝字書山號江村江南通州人乾隆甲寅

恩賜檢討工寫蘭 墨香居畫識

保 希賢字蘭馨號杏橋江南通州明經畫學子久性

嗜書畫精鑒別書倣平原尤工小楷以孝養稱於里
同上

保逢泰字極蟠號僊岩希賢從子邑諸生善寫生尤長蝴蝶未冠卽工篆隸鐵筆工詩著有僊岩詩草
同上

左

唐

左文通開元時人善寫貌

歷代名畫記

圖繪寶鑑

左

全蜀人寶麻中聲馳宇內釋道像學吳生樓閣

樹石花鳥人物冠冕俱妙

益州名畫錄

圖畫見

聞志

圖繪寶鑑

後唐

左

禮成都人畫佛道不在韓虬下

宣和畫譜

圖

畫見聞志 畫鑑 圖繪寶鑑

宋

左 建西京人用逸筆畫村田樂 圖繪寶鑑

左 幼山 一作錢塘景靈官道士善花鳥山水人物師

閻次平 杭州志 圖繪寶鑑

國朝

左 楨有郭河陽風格 畫徵續錄

馬

唐

馬光業善畫 歷代名畫記 畫錄 圖繪寶鑑

馬樹應 名畫記圖繪寶鑑作樹鷹 善畫 同上

宋

馬 賁河中人宣和待詔善鳥獸寫生山水尤長小

景馳名於元祐紹聖間 畫繼 圖繪寶鑑

馬和之錢塘人紹興中登第官至工部侍郎人物佛

像山水筆法飄逸務去華藻自成一家毛詩三百
篇每篇俱有畫高孝兩朝深重其筆 杭州府志
圖繪寶鑑

馬興祖賁後紹興間待詔工人物花鳥山水雜畫高
宗每獲名蹟多令辨驗 圖鑑寶鑑 畫史會要

馬公顯興祖子紹興間授承務郎畫院待詔賜金帶
花禽人物山水得自家傳 圖繪寶鑑

馬世榮興祖子紹興間承務郎畫院待詔賜金帶得

家傳與兄藝同

圖繪寶鑑公顯傳

馬大達世榮子得家學之妙山水人物花果禽鳥疏
渲極工毛羽燦然飛鳴生動之態逼真 同上

馬遠字欽山達弟光寧時畫院待詔山水人物花
鳥臻妙為院中獨步 杭州府志 圖繪寶鑑 書

史會要

馬磨遠子為畫院祇候能世家學遠多以已畫作
磨畫 杭州府志 圖繪寶鑑

馬永忠 圖繪寶鑑 錢塘人寶祐待詔出李嵩之門畫

多永忠代筆 圖繪寶鑑 畫史會要

馬宋英 溫州人善畫松烏墨梅竹俱妙放達能書 杭州志

州志 圖繪寶鑑

馬 隱東都人畫花師刁光胤 圖繪寶鑑補遺

金

馬天來 畫史會要 字雲章介休人黃裳榜進士官至

國史院編修博學多技畫入神品作小竹石瀟灑

可喜為人詭異好為驚世駭俗之行無朝士風雜

學通太元數又善塑像 圖繪寶鑑 畫史會要

歸潛志 中州

馬雲卿 圖繪寶鑑 畫史會要

馬雲漢俱天來弟善畫 同上

馬光塵十歲畫山水有遠意甫成童而卒 續夷堅志

元

馬竹所善畫虞集有題馬竹所照磨捕魚圖 道園學

古錄

馬郎中佚其名畫鶴稱第一 山陰集

馬 璠字志道別號虛中少慕陶成爲道士隱居西

湖善花鳥山水 圖繪寶鑑 霞外集

明

馬 琬 圖繪寶鑑續纂作馬璧 字文璧秦淮人少有老節爲撫

州郡守工山水人物遇佳山水必托諸豪素有北

苑南宮法工詩與書號三絕 松江志 圖繪寶鑑

續纂

馬 良字子善臨安人素居於吳後徙崑山善釋像 吳中人物志

馬景約字自牧閩人私諡安素先生山水出入董米
逼真高彥敬所作峯巒結構煙雲變幻水木川原
錯綜萬態談笑揮灑曲臻妙理 閩畫記

馬 軾字敬瞻嘉定人宣德時欽天監刻漏博士畫
與戴進謝環擅名一時工詩 吳中人物志 詩集

小傳

馬俊字惟秀號訥軒山水倣唐宋獨以鬼神馳名

吳中人物志 無聲詩史

馬愈字抑之號清癡嘉定人天順甲申進士為刑

曹畫登逸品能詩善畫清和書畫舫 詩集小傳

馬盛建水人能詩畫臨安府志

馬暄字時錫以字行孝宗時徵直華蓋殿授錦衣

鎮撫幼穎悟善丹青博通經史紹興府志

馬稷字舉舜號醉狂江東人善山水人物花木竹

石 圖繪寶鑑續纂 無聲詩史

馬明瑞字道正平湖人萬厯辛卯孝廉為上虞教諭

畫竹有文彥可遺意平湖縣志

馬一卿字青耶秣陵人山水有空濛之致能於淡中

取致畫史會要 圖繪寶鑑續纂 無聲詩史

馬電字元赤金陵人工山水大幅畫名家錄

馬圖字瑞卿丹陽人以寫照專門兼人物山水無

聲詩史

書史彙傳

馬伯繩字正則溧陽諸生善山水長於詩文同上

馬德澄字若水號雪林山樵精書畫篆刻平湖縣志

國朝

馬頎字頎公杞縣人順治丙戌進士仕為推官善

山水花草有朱奪風骨畫徵錄

馬世俊字章民號甸臣溧陽人順治辛丑

歲試第一人官至侍讀山水好作日嶂聳拔奪目對

策侃侃直陳不負所學詩清正不凡畫徵續錄

別裁詩傳

馬睂字子白號雪漁常熟人寫花鳥蘆雁入神品

年七十餘琴川新志

馬元馭字扶曦號棲霞又號天虞山人睂子為處士

得暉格親傳又與蔣廷錫討論作沒骨花卉最工

逸筆尤佳不泥陳蹟神韻飛動王翬稱其為人孝

友與人交誠信而負意氣詩亦雋雅年五十有四

琴川新志 畫徵錄 在亭叢藁

馬 昂字雲上號退山吳人山水名家尤工青綠花鳥人物曲盡其致 吳縣新志 畫徵錄

馬 衡字右襄昂子世其業 同上

馬 驥江西人為揚州同知山水細秀古逸有元人矩矱 畫徵續錄

馬 豫字觀我綏德人家金陵康熙丙戌進士官翰林院侍讀學士墨竹有風趣坡石水澗亦佳間作

文昌大士像清寂而莊 畫徵錄

馬 良字天錫崑山人法宋克竹石自為一格 玉峯新志

馬文湘墨竹為 大同人工人物畫
聖祖所賞 學菴類藁

馬 俊花卉人物識者擬徐熙仇英云 安陸府志

馬 逸字南坪晚號陔南元馭孫花卉師蔣廷錫又善畫魚

上會詢蔣廷錫弟子擬以逸名薦逸以母老辭琴川
新志扶義傳 畫識 在亭叢藁 唐堂集

馬文煜字起留吳江諸生工書畫篆刻精於醫江震
續志稿

馬相舜字舜治大同人工人物 畫徵錄

馬芳字不羣如阜人善指畫 在亭叢藁

馬栴字香谷花卉得元馭派 虞山畫志

馬咸字嵩洲號澤山平湖人山水兼南北兩宗倣

小李將軍尤渲染工細兼工繆篆精小楷凡番舶
入市必購其畫歸 墨香居畫識

馬銑字進修號古愚吳諸生山水長於倣古 同上

馬嘉楨字允和畫筆臻妙 平湖縣志

馬元欽字典欽工山水人物 閩中書畫姓氏錄

馬思贊字寒中一字南樓號衍齋海寧人繪蟲魚鳥

獸山水草木精篆刻旁及經史百家二氏六藝兩
浙名畫記

馬翼贊字叔靜號寒將思贊弟雍正時為觀縣知縣
畫筆秀潤可愛有寶頰堂詩集同上

馬履泰字秋藥錢塘人乾隆進士官給事中工

山水蜨隱園書畫雜綴

馬士圖字鞠村江寧諸生善山水士女墨竹均善開

畫社尚集成帙著莫愁湖志工詩明硯田齋筆記

馬良字字德隅番禺諸生善山水劍光樓筆記

馬繼登字魯山涇縣人山水宗雲林寧國府志

賈

朱

賈公傑字千里畫繼作千之文元公昌朝諸孫畫學馬貴

而標格過之作佛像極精細衣縷皆描金而不俗

畫繼圖繪寶鑑

賈行恭北地人善佛道鬼神尤長巨人大馬圖繪寶鑑

鑑畫史會要

賈師古沐人紹興時畫院祇候道釋人物師李公麟

白描得閒逸狀 同上

賈 祥字存中開封人內臣官至通侍大夫保康軍

節度使觀察留後知入內侍省事少卿諡忠良作

竹石草木鳥獸樓觀皆工善人物龍水 宣和畫譜

圖繪寶鑑

元

賈 策字治安中州人為杭州仁和尹花竹禽鳥得

飛鳴翔集之狀 圖繪寶鑑

賈虛中閩人柯九思友也善畫工詩家藏古琴三張
曰瓊瑤音環珮音蓬萊音皆為柯所鑑定 剪燈餘話

明

賈 誌字廷真工山水人物尤善寫照 臨穎志

賈 謙誌弟得其業而畧變之尤稱精緻名畫過目

即能模寫 同上

國朝

賈 鎡字玉萬號可齋臨汾人康熙時工竹石及折
枝花喜用瘦筆乾墨其蘭竹風晴雨露無不各肖
兼擅荷花有百石圖奇詭盡變見稱藝林識者以
黃筌目之 圖繪寶鑑續纂 畫徵錄 曝書亭集

賈 洙字石浮武林人善山水 圖繪寶鑑續纂

賈啟彪字少虎揚州人工山水 蜨隱園書畫雜綴

賈 松字右湄 乾皴山水有神韻 擘硯田齋

筆記

蔣

魏

蔣少游樂安博昌人寄平城以備書為業召為中書
寄書生仕至太常卿贈龍驤將軍青州刺史諡曰
質工書畫曾使至齊摹寫宮掖而歸以其有班倕
之巧善畫人物及雕刻也 北史本傳 南史崔祖

思傳 歷代名畫記 圖繪寶鑑

宋

蔣長源字永仲仕為大夫著色山水似荆浩松身似

李成葉取真松為之作凌霄花纏松亦佳畫史

畫繼 圖繪寶鑑

蔣太尉善山水窠石梅蘭圖繪寶鑑 畫史會要

明

蔣月鑑金壇人善寫真龜巢集

蔣玉泉月鑑子寫真得父傳同上

蔣子成金陵瑣事 宜興人無聲詩史 永樂間徵入京

作子誠

無聲詩史

作金陵人

永樂間徵入京

師善山水人物尤長水墨大士像為當時第一手

時與趙廉邊文進翎毛稱絕常州府志 江寧縣

志 畫史會要 圖繪寶鑑續纂 無聲詩史

金陵瑣事

蔣庭暉善畫小景聯珠集

蔣文藻書畫步趨丹邱叢竹老木蒼勁有致六研齋

筆記

蔣 貴號青山儀真人宗吳偉人物逼真山水近似

畫史會要 無聲詩史 圖繪寶鑑續纂

蔣 宥字朝恩常熟人宏治中都御史朱瑄薦入京
應制寫御容善人物 常熟縣志 畫史會要

蔣 珙字信國溧陽人進士正德中桐鄉知縣仕至
湖廣按察僉事工書畫尤珍重 桐鄉縣志

蔣守成字繼之號曉山丹陽人山水花鳥石竹俱佳
畫法千里子昂及仲圭臨池之蹟得文氏心印惜
其中年目眚傳世絕少 無聲詩史 茅鹿門集

蔣 嵩號三松金陵人山水人物多以焦墨為之尺
幅中寸山勺水悉臻化境 圖繪寶鑑續纂 無聲
詩史 金陵瑣事

蔣 乾字子健隱居吳之虹橋因以為號嵩子山水
過父一介不苟八十年如一日也江盈科為長洲
宰表其廬曰東海冥鴻 畫史會要 無聲詩史
圖繪寶鑑續纂 吳門補乘

蔣紹燿號鷺洲晉陵人嘉隆間孝廉仕為漢陽郡守

稱賢每借江雲浦靄廣邱壑於豪端 無聲詩史

蔣賓圻紹燧子隆慶丁卯孝廉落紙煙雲箕裘媲美

天年不永眾咸惜之 同上

蔣龍善花鳥 畫史會要

蔣羽化隆萬間人工物花草 珊瑚網

蔣志和啓正時人撮唐宋元諸家精微於豪端董宗

伯其昌幾下衛夫人之歎 畫名家錄

蔣鎧毘陵人曾爲指搢使山水倣何澄派似米元

章而稍遜之 無聲詩史

蔣清字冷生寫蘭竹文石秀骨楚楚爲藝林片玉

以文學名時詩歌雋永書體道逸可謂登少陵之

堂入眉山之室者也 同上

蔣全昌字鹿長宜興人工山水精於詩字 畫髓元詮

國朝 無錫縣志

蔣元洽字煥俞山水氣韻高遠王翬稱之 無錫縣志

蔣伊字謂公號莘田常熟人康熙癸丑進士初爲

御史出爲河南按察副使提督學政時連年用兵
征調四出方開捐例選途壅滯乃繪十二圖上之
曰難民刑獄寒窗讀書春耕夏耘催科鬻兒水災
旱災觀榜廢書暴關疲驛復爲疏論難民實在情
形

聖祖覽圖及疏動容嗟歎居家孝友篤於親故爲諸
生時卽負經世志初釋褐具疏上所著玉衡臣鑒
二錄上自唐虞下至元明采其事要可備法戒得

旨留覽餘如嚴禁搶掠核減賦役並呈救荒賑貸學
政事宜設施皆本致君澤民之意崇正辛未生康

熙丁卯卒於官年五十有七著莘田詩文集

蘇州

府志 常熟縣志 二林居集 側海集

蔣廷錫字揚孫號西君又號西谷伊子康熙癸未下
第

詔興進士一體

殿試由詞林官至大學士

賜襲一等輕車都尉以逸筆寫生風神生動意度堂
皇點綴坡石水口無不超脫通籍後授

兩朝特達之知如疏言漕運水利整剔弊端參贊機
務於國計民生均有裨益

世宗賜詩有在朝勤夙夜懋績有賢聲之句康熙已
酉生雍正壬子卒年六十有四諡文肅崇祀鄉賢

著青桐軒秋風片雲諸集 蘇州府志 畫徵錄
海虞詩苑 竹嘯軒詩傳

蔣 綸元洽子善畫 無錫縣志

蔣元令元洽弟山水法倪尤工小照 同上

蔣 深字樹存號蘇齋得古碑繡谷二字又因以為

號吳人由太學校書得官仕至朔州知州蘭竹花

草學白陽而筆稍放能文工書兼八分詩宗盛唐

瀟灑自得著述甚多康熙戊申生乾隆丁巳卒年

七十著繡谷詩集鴻軒集黔南竹枝詞雁門餘草

偶存草婁關本支錄 畫徵錄 婁關蔣氏本支錄

蔣 溥字質甫號恒軒廷錫子雍正庚戌傳臚由詞林仕至大學士花草得其家傳隨意布置多生趣每繪畫進呈蒙

睿題有師承家法閒圖出右相丹青有後生之句凡內理部務外任封疆建言都蒙

嘉納康熙戊子生乾隆辛巳卒年五十有四諡文恪入祀賢良祠 蘇州府志 畫徵續錄 今畫偶錄

蔣 焯字子蘊山陰人善山水人物 圖繪寶鑑續纂

蔣 勛字奇武吳縣人世客都門山水倣宋人筆墨

沈著 同上

蔣 潞睢州人曾問業於張庚善畫 畫徵錄序

蔣 洲字履軒廷錫子由蔭仕至山東巡撫善鈎勒花卉 常熟縣志

蔣 欄字作梅溥子乾隆辛未進士入詞林仕至兵部侍郎工寫花卉 虞山畫志

蔣於京字敏士常熟人長山水善梅竹又善書能琴

同上

蔣尙垣字實夫號虛齋溥第三子以廕爲郎中善山

水花卉得家法嘉慶己未卒耕硯田齋筆記

蔣青怡號素書常熟人山水超卓虞山畫志

蔣浩字廉叔常熟人善花卉同上

蔣拯字端已號佩洲常熟人善寫生卒年八十有

三同上

蔣洞字愷思常熟人寫花鳥同上

蔣鐸常州人山水法元人樹石髣髴邵瓜疇

蔣勳字叔成常熟人寫意花果耕硯田齋筆記

蔣元龍字春雨秀水副車寫意花卉又嘗以楊梅水

漬紙上卽作牡丹摘階前草汁作葉生趣盎然墨

香居畫識兩浙名畫記

蔣宗梅字春巖號清農丹徒人乾隆壬申秋會試進

士爲內閣中書丹青具蕭疎古淡之趣工詩能篆

刻著青農吟藁墨香居畫識

蔣維勤字敏修號拈華長洲人爲廣西知州山水寫生均稱工妙能詩著丹青雜志 同上

蔣煜號鼎堂無錫人古松大石有石田意 同上

蔣和字仲叔金壇人移家梁溪以修四庫書得主簿復

欽賜舉人善人物及寫照花卉得白陽遺意善墨竹

祖工隸書有說文集解 同上

蔣型字儀正嘉興人從張庚游山水清朗尤長寫

真 同上

蔣效文型子能紹父藝 同上

蔣椽常熟人工花卉山水 耕硯田齋筆記

蔣洵字梅泉長洲諸生黠染花卉蒼勁有骨嘉慶

時卒年五十餘 同上

蔣問原名誥字則裕號二香昭文人喜寫蘭工小

詩家貧喜購圖籍及金石文字客至輒具蔬食商

榷古今累日不倦有以匱乏告解衣與之門外詬

逋弗顧也其風趣如此卒年三十餘 虞山畫志

懷舊續集

蔣培年號韻泉櫺孫牡丹得家法 耕硯田齋筆記

蔣宗城號旭嵐常熟諸生鈞染得外祖譚青岩法卒

年五十餘 同上

蔣國楨字霽峯吳諸生工花鳥 同上

蔣步瀛字三島元和諸生山水秀韻點染花卉頗得

生趣俱有甌香遺意 同上

蔣之均字皆笙廷錫元孫善山水 同上

蔣太元無錫人工緻青綠山水志學李昭道法 同上

蔣 鏘字卓峯廷錫來孫需次布政使照磨變祖法

而作山水得婁東正派亦參停雲之秀韻 同上

蔣寶齡字子延號霞竹昭文布衣山水秀韻間雅初

得文氏真諦繼則追宗董巨道光癸未吳中大水

江震尤甚居民廬壞流徙或編筏以渡或疊几張

蓋以處數百里皆為巨浸是以墟墓被衝棺骸飄

散者以千計其不葬於魚腹而免於饑寒盜賊者鮮矣時震澤王之佐慟切桑梓作水災紀事詩十二章寶齡為補十二圖備詳情狀俾動人觀聽者動人心也工詩著有墨林今話同上

蔣聚潘澂弟子畫品入古崑新合志潘澂傳

蔣我古寫真意與神合一呼欲出公卿不惜千金致之攜歸給諸弟及族人之不足者勿吝也丹陽縣志

志

蔣作輯字韓方海寧諸生工繪事以詩文名有適齋

詩草兩浙名畫記

蔣敬字敬之號採芝生仁和人工山水人物蝶隱

園書畫雜錄

蔣浩字花隱嘉興諸生善山水小品工詩有思無

邪齋全稿墨林今話

蔣文波善寫真為丁臯之亞揚州畫舫錄

蔣璋字鐵琴丹陽人居揚州善大幅人物尤工指

頭畫 同上

蔣生芝字鍾玉懷寧明經司鐸寶應喜作枯木竹石

尤善於書祠堂牌版多其手書有獅嶺堂詩稿

寧縣志

... 師嶺堂詩稿 ... 懷 ... 師嶺堂詩稿 ... 懷 ... 師嶺堂詩稿 ... 懷 ...

