



新版

拾叢抄

下末

13
111
6



門 1 加 3  
號 111  
卷 6

拾芥抄下未

觸穢部第二十

貞觀六年格曰喪家當日不必葬之。式經曰及旬而計死日得限直以從事已違忌世日之意。今須取葬日始忌之。改葬改葬傷殆猶忌於日。况尸於未葬乎。神祇式云凡觸穢惡事應忌者人死世日自葬日始計產七日。六畜死五日。產三日。雞非其致完三日。此官尋常忌之。但忌限。番祭餘白皆忌。凡予喪問病及到山作所遭三日法事者雖身不穢而當日不可參入內裏。但予喪問病限三日忌之。

凡改葬及四月己上傷胎並忌世月其三月以後忌七日凡祈年賀茂月次神今食新嘗等祭前後散齋之內僧尼及重輕服集情從公之輩不得參入內裏雖輕服人致齋前散齋之日不得參入自餘諸祭齋日皆同此例

神祇令云凡散齋之內諸司理事如舊不得予喪問病謂重親喪病者食完亦不判刑殺不決罰罪人謂不作音樂不預穢惡事謂惡者不成淨之致齋唯祀事得行自餘悉斷其致齋前後兼可散齋

或執云甲假令有穢乙入甲處謂者座下安飲食同之其身同處人皆為穢丙入乙處只丙一

身為穢同處人皆不穢乙臨丙處同處之人只為穢丁入丙處不為穢

凡宮女懷妊者散齋之前退出有事祭日之前退下宿廬不得上殿其三月九月祭齋前預退出宮外神祇式云凡甲處有穢乙入其處謂者亦乙及同處人皆為穢丙乙處只丙一身為穢同處人不為乙入丙處同處人皆為穢丁入丙處不為穢其解死葬之中人雖非神事且不得參著諸司并諸衛陣及侍從所等但馬牛犬穢者當齋月忌之

公賢問曰穢物未取却之時白地入來之仁同可為甲件人歸住之中同可為甲對件穢物之人居住之間來觸之人可為乙甲大立却之後至彼處者可為丙款答明或宿祿答曰穢物見



參入內裏

一宮女有月事祭日已前退下宿廬不上殿

一宮女懷妊並有月事三月九月潔齋之前預退

出宫外

一六月十二月月次十一月新嘗祭之日僧尼并

重輕服者並不參入內裏

一緣無服殤請暇未滿限日被召參入者不得預

參祭事

一宮城內一司有穢不可停廢祭事

人死穢事

五體頗雖有溫氣以絕氣可為死期云保安二

年正月廿五日內裏內膳御膳宿邊有頓死

之時有此沙汰信貞申狀如此明兼申不可然

之由然而依信貞申狀可為穢之由議定云

忌血事

右大掌會云其言語稱赤汗者可忌之狀與僧

條同但血之為物可不謂之穢惡乎因茲項年

例宮女有月事者先齋日退出下曹司不得殿

上唯三九月御齋則退出宫外并齋日內忽覺

遭月事則登時退耳不為穢也式云月水一身穢

家

忌三月以前傷胎事

弘仁十二年六月八日格云四月以後胎傷與死同。三月以前不忌限者。今案此格四月以前獨立。此例三月以前未見忌例。今若准人產定可忌七日歟。

或云四月以前胎傷者。准月水忌懷妊女四月以前不可。案社夫不可忌。

觸四月以前後傷胎穢事。在穢甲乙等

承曆二年為房記云

四月廿一日甲子去十四日二條院有穢藤大室家傷胎。後一條院御國忌。講師被請律師永四月以後。豪即以案仕。其後永豪即以案仕。其後永豪以

同十八日。案入新東北院。後冷泉院御入講其

同座人。宰相中將宗俊卿。以同十九日。案仕太

內。又同座人。式部大輔實經朝臣。并殿下家司

職事等。案入殿下。件事廿日始有披露。仍殿下

先召明法博士有真。被問穢氣次第。申曰。二條

院為申入人。永豪為乙。永豪入處。新東北院。並

同座人。實經朝臣等。為丙。件人。案入之處。大內

并前下。為丁。仍兩處無觸穢者。而或者申云。甲

處入人。為甲。其入人處。為乙者。有真。又申云。穢

物死骸。不取弃以前入人。為甲。取弃穢物。後入

人為乙。是則法家之習也。即又殿下。以太舍人

頭長門令。案二條院被尋問件事被申云。穢物  
即日取弃乎。求蒙之案。其後事者。有真。又勘舊  
記例云。天慶八年十月十日。陽成院內。犬咋入  
死人。其死骸。即取弃畢。而元良親王。息王。案。陽  
成院。還家。而春宮帶刀。廣遠來于件。孫王家。與  
同座。廣遠。案。疑華舍。即大納言元方卿。於左仗  
召外記千桂。今勘例。即申云。陽成院。為甲。孫王  
家。為乙。同座人。廣遠。為丙。丙。人身穢。到處無穢  
仍。大內無穢氣者。被行神事。云。但件記。不。又召  
大外記。定俊。被勘例。云。今日吉田祭。可被行哉  
否之由。可候公卿定之由。殿下。依被奏達。召春

宮大夫能長卿以下。於袂座被定之。任明法申  
大內并。関白家。為丁。穢。早可被行吉田祭之由  
定申畢。即以頭辨實政朝臣。被申此由。其後臨  
昏殿下。被立吉田神馬使。中原章有勳。答。生。胎  
於四箇月者。於日。式條。說文。但。雖。及。四箇月。人  
體。猶。不。分明者。可為七箇日之旨。先。偷。勘。答。多  
之。仍。先。就。勅  
問。申。此。趣。云。

產穢間事

水土抄云。寬治六年十一月廿二日。內府命云。  
產所之人。後事未成之前。稱不穢。如何。匡房申  
云。更不可然事也。

忌五體不具穢事

五體不具七日。五體不具謂以有或或手一指  
一或頭缺為五體不具無手足頭有五藏者忌  
卅日。髮不忌肉付忌七日  
或記云。五體不具穢其日數不定。或忌卅日。依  
其體已體新一手足等不具數。或忌七日。唯有  
一手足者依其體猶新數。或不為穢依其一手  
一足經數日。歟。人宅內有故髑髏并骨節等。令  
人拾掃何忌。家主不可穢拾弃之人。一人當日  
不參神社經數年月之後。買持骸骨移置便所  
何忌哉。荷持之人。一人當日不可從神事。同葬  
家當日不參神社。假令人家向河宿而從死人

流來留門前令人窆流者何忌哉。只流人一人  
有卅日穢。殞人溺死者則取弃畢。雖然件水經  
禁中行不為穢。將死人之乘車立置所者可為  
甲穢。借觸穢之鞍乘用。在著座忌。或云葬送穢  
三日。假令犬死或鳥或于枯經日來見得者何  
已乎。只始從見得之日可有五日忌。胎生之後  
前不為穢事。雖無指所見人。以言傳之穢事。依  
從輕之說。強不足忌之。按然者。胎衣不下之間。不  
可為穢也。不切之間。雖隔一夜。不可為穢也。大  
判事明基。產穢事。猶有種穢。說仍問明成。請文  
云。御不審事。右產穢事。七箇日。勿論而神祇之  
輩。相通之所。七箇日。產所并產婦所。并產婦  
來所。可忌。沙箇日之由。申之何樣云。謹檢神祇  
式云。凡觸穢。惡事。應忌者。人產限七日。又條云  
甲。處有穢。乙入其處。謂著座下。亦同。乙。及同處



人皆為穢丙入乙處只丙一身為穢同處人不  
為穢乙入丙處同處人皆為丁穢入丙處不為  
種者如斯文者產穢限七箇日云條式典明存  
產婦相通所同為七箇日穢狀可忌廿日之條  
管見未單但於產婦者雖為七箇日以後不可  
從神事之條勿論於法意更無異說哉仍注  
進如件延喜二十年十二月廿  
二日大判事坂上大宿祢明成

觸穢之文可忌箇文也立書不為穢但於續文  
可穢

灸治穢者七日居灸之人三日但膿血出間不

可案神社是師說也

凡觸穢ノ所ヲハ甲ノ所トスツコニ入タル人ヲハ乙ノ  
穢トス乙ノ人ノ居タル所ハ猶有穢也又乙ノ所  
入タル人ヲハ丙ノ穢トス我一人穢テハ行通所

無穢

燒亡所ハツコハカリ有穢行タル人ニテハ無穢喪家  
ヲ問ヒ病ヲ問ダ人三日可忌云ト云リ

可忌失火穢七箇日事

右承前例准人死忌但無式例仍伊勢齋官有  
一屋朱火之事而為忌慎不相救遂及數屋因  
茲去貞觀六年造式之日具狀請官裁右大臣  
宣旨依ト食者謹依宣旨可忌七箇日之狀ト  
食得乙合依ト所忌也ト食讀合凡ト者必先  
墨書龜然後灼之地順食墨是為ト食也  
或云燒亡穢者七日無甲乙丙之穢但欲拜神

社不得著座并食物

忌日人出仕例

水工鈔云寬治五年四月十六日內藏助賴季  
申忌日之由其替以堪事受領可任哉又以賴  
季妻父伊勢守義濟可為代哉云雖有其沙汰  
依忌日不實猶以賴季可令催勤又外記勘申  
云懷忠卿勤大原野給云但稱速例不被免寬  
治七年八月日陣定民部卿左兵衛督衆陣依  
召也仰云神事猶有例况伏議哉或有勤神社  
祭例又右少辨有信依召衆殿下云

姪者並夫忌事

姪者三月後神社不衆夫雖無其忌五月後猶  
可憚也八幡別當法眼書狀云姪者夫五月以

後不奉幣

云云野社使肥後守守忠申忌日不被

免建久二六十一。神今食少納言信清雖為母  
遠忌日參勤承元二四十一。梅官祭皇右宮御櫻  
陪膳亮清季朝臣遠忌日巳上貞和三十十一  
九。春日祭春宮使權太進藤範基發遣之日相  
當母遠忌日之由依申之被尋例之時神祇權  
大副卜部兼豐注進之。久安四三十九。祈年穀  
奉幣春日使前若狹守藤隆賴故基隆卿忌殿  
下仰不可憚云同時卜部兼真注進神祇權大  
副卜部兼豐答春日大原野神事中姪者被俟  
不憚同火又不及沙汰神宮上卿巳下當月令  
禁忌凡如武祭者官女懷姪者不得昇殿云然  
而中古以來不相憚大判事兼明法博士明成  
答姪者夫可憚神事之條文法中無所見仍從  
神神之條古來勿論故但於當月者可有其憚  
哉由先達成會釋畢曆  
應四八月十一日明成

食蒜忌日限事

右謹檢神祇令云散齋之內諸司理事如舊不得<sub>レ</sub>示喪問病食<sub>レ</sub>完云不預穢惡之事義解云謂穢惡者不淨之物鬼神所惡僧尼令云僧尼飲酒完五辛者世日苦使義解云五辛者一曰大蒜二曰荖葱三曰慈葱四曰蘭葱五曰興渠五辛報恩經云七衆等不得食完並五辛讀誦經論得罪有病開在伽藍外白衣家服也滿四十九日湯浴竟後許讀誦經論者食蒜之時為僧侶雖諸禁制之法於俗未見可忌憚之文內外道分因雅義別方今憲章之中雖無所見師說

云云。蒜之忌雖無日限以臭香失可為其限者為家之傳說自以為故實然則以臭香失之時可從清淨事歟今依仰注法意言上如件

長治元年八月五日

左衛門權少尉兼

明法博士中原範政

江納言書狀云服蒜忌世俗五十日許然而內典忌七十日云右府御書狀云天喜三年六月十六日癸卯今日主上令服蒜御同七月廿三日巳卯此日祈年穀奉幣八月五日庚寅迄于此日服御云

隆禪僧都勘文云引內教云

蒜七日葱三日薤一日忌云

南海傳云服蒜者忌可七日云

蒜ヲ服タル人七日葱八三日薤一日或ハ五辛

皆七日ト云リ是ハ行ナトスル事也神ノモトニハ不

忌所モアリ又ヒサレク忌所モアリ

五辛 薤 網 經

大蒜ヒル葱コヒル葱キ蘭葱アサツキ興渠ク

ノ之モ 兼豐五辛類二社春日大原野吉田共不

相憚奉幣不可有相違宮寺者八幡北野祇園

本入討憚之同座同火不及沙汰康永三十一

月衆籠之時申趣也康永元五廿三為頓寫法

華經相尋蒜忌山門慈嚴恒豪等僧正說食法

二七日通例云慈嚴僧正或說自食始卅日云

和寺說鹿德寺門流說也三十七日云已上禁

事也薤仁和寺說七箇日云桓豪僧正說五箇

日葱仁和寺二箇日

所避臭氣為諱云

食完忌事

食猪鹿者忌七日無甲乙丙穢欲拜神社不可

同家春日社預信經書狀云生完者五十日于

完九十日云春日神主師俊申云本人生麻三

鹿七同火食間七箇日同座食間五本所立退

之所也五箇日

巳上甲乙丙丁准常儀可有沙汰康永三十

之間相尋錢文部第廿一

錢文

開基勝寶 天平寶字 四年正月

大平元寶 天平寶字 四年

萬年通寶 天平寶字 四年

神功開寶 天平神功 元年

隆平永寶 延喜十五年 八月

件錢自今年至弘仁八年經世二箇年西記

會云裏書云天平寶字四年三月丁丑造新錢

與舊並行其文曰萬年通寶銀錢文云大平

元寶以一當銅十金錢文云開基勝寶以一

當銀錢十

承和昌寶 承和二年二月五日

長平永寶 嘉祥元九月日

饒益神寶 貞觀元年四月廿八日

貞觀永寶 貞觀十三年正月日

寬平大寶 寬平二年五月

延喜通寶 延喜七年十一月三日

乾元大寶 天德二年三月廿五日

衣服寸法部第廿二牌位寸法

衣服寸法

袍袖口闊五位已上一尺為限六位已上八

寸女亦准此 於格雜寶龜六

袖闊一尺八寸以下袴廣不及三幅長保元年七月

廿五日 官府

衣袖并袴廣同以二尺六寸為限長保二年十一月

三日 府檢非 違使 申請

絹布尺寸

絹絕六丈為疋 調布四丈二尺為端 庸

布二丈八尺為端 商布二丈五尺為端或二丈六

天和銀 七年府

牌位寸法

身長一尺四寸 弘八寸五分 厚七寸天慶四年

九月廿五日定

印負部第廿三

印負

官三 國四 郡五 私六

印寸法

合內印方三寸 外印方二寸半 諸司印方

大二寸二分

十諸國二寸公式

家印一寸五分貞格 雜 卿印

一寸

馬牛印二寸廣一寸五分以下弘仁格 兵下

九內外諸司尅盡應政道者下府中務省云

進奏付辨官令給延喜 官

物充官位部第廿四 在九九

物充

斤目有大小所謂 蘇芳已上為大目

金銀 水精貴木 香 金青 綠青 陶破 已上為小目

六銖為一分 四分為一兩 十二兩為一匹

十六兩為一斤斤十一也 三斤為大一斤斤四十八也

大十斤為稻一束一束一斗 米春五升 十撮為夕 十夕為

合 十合為升 十升為斗 二十斗為石 十釐

為毫 十毫為分 十分為把 十把為束

今案世俗誦曰 六銖一分 六四分為一兩

四十六兩為小十斤 四十八兩為大一斤

是近俗耳 張廿三

九九

九九八十一 八九七十二 七九六十三

六九五十四 五九四十五 四九三十六

三九二十七 二九十八 八八六十四

七八五十六 六八四十八 五八四十

四八三十二 三八二十四 二八十六

七七四十九 六七四十二 五七三十五

四七廿八 三七廿一 二七十四

六六卅六 五六三十 四六二十四

三六十八 二六十二 五五廿五

四五廿 三五十五 二五十五

四四十六 三四十二 二四八  
三三九 二三六 二二四

薰物方第廿五

黑方 沈四兩 丁子二兩 白檀一兩 麝香一分 甲香一分 二兩

侍從 沈四兩 丁子二兩 白檀一兩 麝香一分 甲香一分 二兩

梅花 沈八兩 丁子四兩 白檀一分 麝香一分 甲香三兩

麝香 一兩

荷葉 沈七兩 丁子二兩 白檀一分 甲香二兩

代麝香 一分 慈藺金 二分

菊花 沈四兩 丁子二兩 白檀一分 甲香一兩 薰陸一兩

盧橘 沈四兩 丁子二兩 白檀一兩 甲香一分 栢木一分

已上五方云

其方其香雖少入香各有所法黑方以麝香薰  
陸為其香侍從方以鬱金為其香梅花方以丁  
子甘松為其香荷葉方以霍香白檀為其香菊  
花方以甘松薰陸為其香歟甲香以衆香有混  
合之用也此本者大法性寺殿真筆本寫之

寶貨部第廿六

八珍 龍肝 鳳髓 兔胎 猩猩脣

七寶 馬腦 銀 珊瑚 琥珀 車渠

五寶 金 銀 真珠 瑟瑟 代用無穴槐瑤



五香 沉 丁子 白檀

五藥 赤箭 人參 茯苓 石昌蒲 天門冬 今參 懷香

五色部第廿七

白 黑 赤 青 黃 真言加煙色色 水色等為七色

飲食部第廿八 五味 五菓 五穀 十二種若菜

七種若菜 八種唐菓子 同粥

五菓 李 東方 杏 南方 棗 中央 桃 西方

栗 北方 一說松子 藜石 榴 橘 栢 近代用之 又說 檳 橘 栗 柿 梨

五穀 稻 穀 大麥 小麥 大豆 小豆 之內法

或 常止小豆 加胡府云 粟 大豆 近代用此等之由光

或 黍 米 粟 大豆 近代用此等之由光

後徒之時用之

或 止大豆 小豆 加菘豆 胡麻 云諸家說

或 粳米 甘 麻 酸 大豆 鹹 小豆 苦 或 黃黍 辛

九穀 稷 稻 黍 米 菽 麻 大豆

小豆 大麥

五辛 大蒜 薤葱 茗葱 蘭葱 興蕪 見上

僧尼又梵網 經多異說云

又ヒル。クシノヲモ。キ。ニラ。アサトキ。此可為帶之

五味 酸 苦 辛 鹹 甘 禮記第七

五菜 醫書說 葵 甘 韭 酸 藿 酸 韭 苦 葱 辛

十二種若菜

若菜 菌 苜蓿 蕨 薺 葵 芝 蓬  
 水蓼 水雲 繇 芥 菁 御形 須須之呂

七種菜 薺 薺 芥 菁 御形 須須之呂  
 佛座

七種粥 米 小豆 大豆 黍 粟 苳子  
 粟 或白穀 柿 大豆 小豆 黍 粟 苳子

八種唐菓子 梅枝 桃子 餠餅 桂心 桔臍 饅羅  
 角豆 大豆 小豆 黍 粟 苳子

團子

三十六禽部第廿九

魚	虎	伏翼	狻	猴	麋
蛟	豹	鼠	狼	猿	馬
龍	狸	鸞	狗	獺	鹿
猪	猪	猪	雉	鴈	鼯
貉	鼯	猓	鷄	鷹	蛆
兔	兔	兔	烏	羊	羊
狐	牛	牛	牛	牛	牛
狐	牛	牛	牛	牛	牛

六畜部第卅 在獸產 古賢云 豕不可穢 云云

醫書云 五畜 牛 耳 大 酸 猪 醜 羊 苦

馬 牛 羊 豕 鷄 犬

但諸家之說多以不同。或牛。馬。羊。猪。狗。鷄。或牛。馬。猪。鷄。雞。或牛。馬。驢。豕。狗。魚。云。

獸產事

淮南子云 犬三月而生 豕四月而生

猿五月而生 鹿六月而生 虎七月而生

馬八月而生云

三牲部第卅一 在五牲

三牲

牛 羊 豕 但延喜式云。釋奠三牲用大鹿。小鹿。豕。

五牲

麋 鹿 麇 狼 兔

五蟲部第卅二

五虫

鱗虫三百世 屬東方其中龍主為首

羽虫三百世 屬南方其中鳳凰為首

毛虫三百世 屬西方其中師子為首

甲虫三百世 屬北方其中龜為首

裸虫三百世 屬中央其中人為首

孝經私記云天地之性人為貴云夫天地之所生物萬一千七十四種類。裸虫千三百世以人為生。鱗虫千三百世以龍為主。甲虫千三百世以龜為主。角虫千三百世以麒麟為主。猿猴虫千

三百世以師子為主。飛道千三百世以鳳凰為主。歸虫千三百世以飛虫為主。浮游之屬皆為類。飛蟻之屬名蚊云。

方角部第卅三 在禁忌

方角

五方 東木位 西金位 南火位 北水位

中央土位

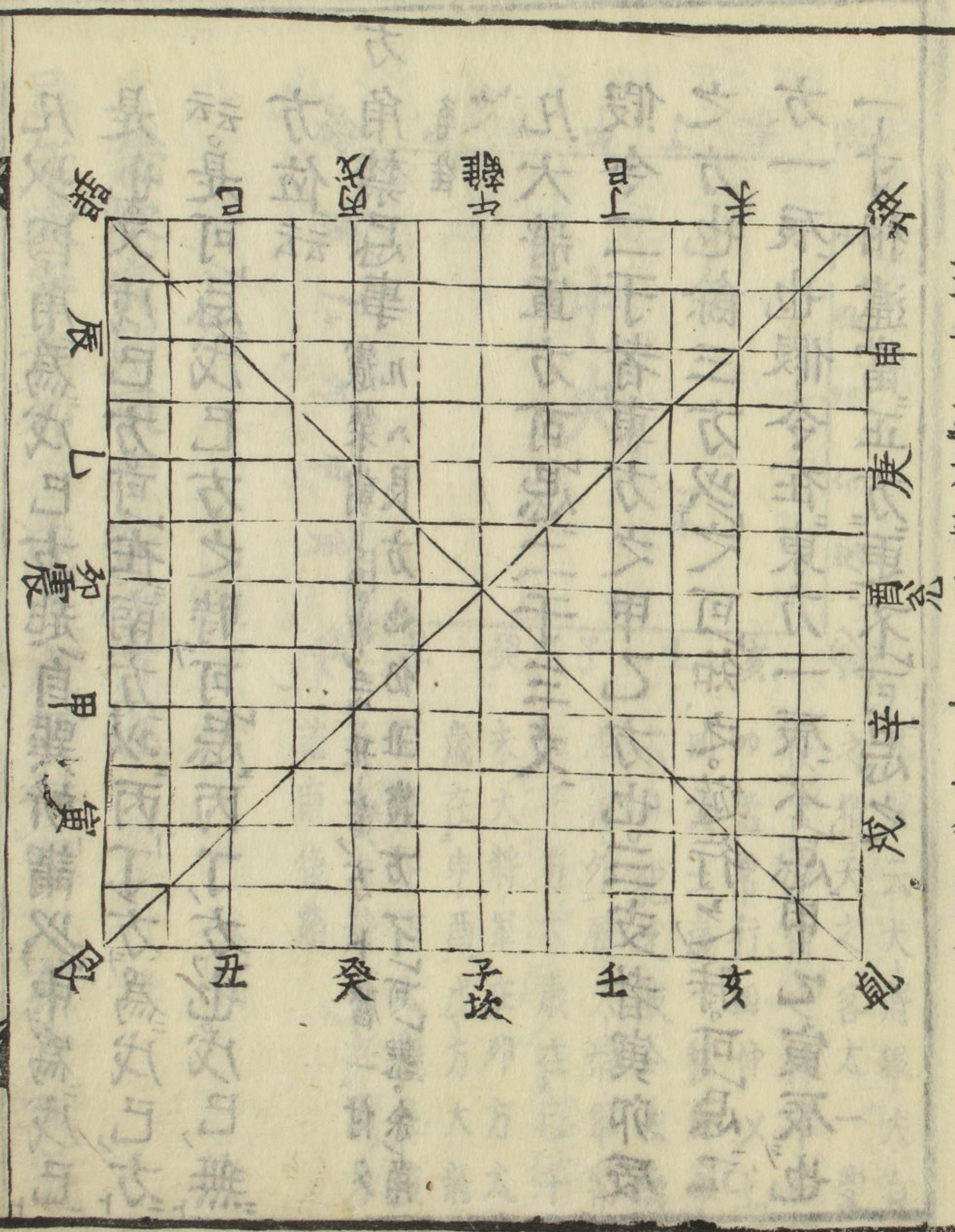
八方 震東 巽辰 離南 坤未 兌西 乾亥 坎北 艮寅

方違所過亥時畢可過不得天明云 光平說一 夜

本所之時 不忌歸忌

七日并十三日。歸本所忌字治殿御時議定記 字左

平四三廿見天喜四四一土御門記云



合未下未

凡以四角為戊巳方起自巽所謂以中為戊巳是也又戊巳方可在南方以丙丁方為戊巳方云是可忌戊巳方之時可忌丙丁方也戊巳無方位云

方角禁忌事

憲榮朝臣申云丑寅方上曆一付夕凡八艮方也仍丑寅方不可塞余角

角准

凡大將軍方可忌二于三支

假令二于者東方之甲乙方也三支者寅卯辰之方也餘三方以之可知之遊行之時可忌正方一辰也假令在東方一辰不忌甲乙寅辰也一寸相違當正方更不可忌之

中央



本條云大將軍大白之精天之容太一紫微宮方角之神不居四方孟常行四仲以上不可犯之假令太歲在寅卯辰大將軍常在子方太歲在巳午未大將軍在卯方太歲在申酉戊方大將軍在午方太歲在亥子丑太將軍在酉方茲南後始

歲次寅卯辰年在子方也

巳午未年在卯申酉戌年在午亥子丑年

在酉四十五日事他人領宿留四十五日之後  
自件所當大將軍者不可犯土造作云

凡王相方有二說所謂五行王相八卦王相是  
也近代所忌一方一角也

新撰陰陽書云 春東主 夏南主 秋西主

冬北主云

又云立春以後四十五日良王東相春分以後  
四十五日東王巽相是八卦法也他三方以之

可知之

或人云王相方忌事如新撰陰陽書說東王瓜  
卜云八二于三支也如大將軍方可忌之也王相

方能可慎忌事也其各及子細云依重可用  
此說

天一太白方事

件方可忌正方一辰也假令十丈者以二丈

五尺六寸六分爲正方此外非忌限太將軍

王相諸禁忌方角皆同之

天一太白自大將軍王相八卦忌方重可忌避是

件大將軍方等日數又之故也見保憲勘文之

由宗明朝臣所談也保憲說云隣里犯土太將

軍王相方忌四十五步內八卦方忌三百步內

四十餘也但自身犯土造作者不論遠近猶可

忌之

土氣法春土公文夏門者遷本所也

郭邑之內可忌四十五步文七郭邑之外可忌

北五步文十五隄阡河洞及人家無忌先榮云郭邑或謂城

或謂村邑京師之由謂其

八卦部第卅四在入卦退屬離謂之畧頌

一羅八月十六計廿四火廿二日廿二日四上

金四十一日四十八水五十六土六十四羅

天七十二水八十月八十一木八十八計九十六

火百日百十二

遊年離禍害良寅絕命乾戌鬼吏子北生氣郊

東養者坤昧天醫西兌酉福德巽巳襄月申

八衰正五十二月廿五日大厄十月廿九日

不可北行觀音經

二土九木十七月廿五計卅二火四十二火

四十九金五十七水六十五土七十三羅八十

二羅八十九月九十七計百五火百十三

遊年坤昧禍害震東絕命坎北鬼吏東生氣良

寅養者離南天醫巽巳福德兌酉衰日卯

小衰六十二月廿九日大厄二七月不可北行

仁王經

三水十羅十八木廿六月卅四計四十三計三

五十日 五十八 金 六十六 水 七十四 土 八十三  
土九十月 木九十八 月百六 計百十四

遊年兌酉禍害坎北絕命震東鬼吏離南生氣

乾亥養者艮寅天醫補福德坤申衰日午

小衰七月北十日十四日大厄正五十一月五日

不可東行金剛經

三四 金十一 土十九 羅 廿七 木 卅五 月 四十四 月

五十一 火 五十九 日 六十七 金 七十五 木 八十八

四 外 九十一 羅 九十九 木 百七 月 百十五

遊年乾亥禍害巽巳絕命離南鬼吏巽巳生氣

兌酉養者坎北天醫震東福德艮寅衰日辰

小衰五月北十五 大厄二三四九月十六四月廿九日

不可南行理趣經

五 日 十二 水 廿八 土 卅六 木 四十五 木

五十二 計 六十 火 六十八 日 七十六 水 八十五

金 九十二 土 百八 羅 百八 木 百十六

遊年坎北禍害兌酉絕命坤申鬼吏坤申生氣

巽巳養者乾亥天醫艮寅福德震東衰日未

小衰正六七月北十六 大厄三十一十二月廿七日廿

不可南行金剛經

六 火 十二 金 廿一 水 卅九 土 卅七 羅 四十六 羅

五十三 月 六十一 計 六十九 火 七十七 日 八十



六日九十三水百一土百九百十七

遊年艮寅禍害離午絕命巽辰鬼吏離午生氣

坤未養者兌酉天醫坎子福德乾亥衰日未

小巽三四九十月二月九日大厄四月五日十一

不可南行佛名經

三七計十四日廿二金卅水卅八土四十七土

五十四木六十二月七十計七十八火八十七

次九十四金百二水百十日百十八

遊年震卯禍害坤未絕命兌酉鬼吏乾亥生氣

離午養者坎子天醫乾亥福德坎子襄日酉

小巽三十月二月十八日大厄二五八十一日

十六日西南行藥師經

三十五火廿三日日卅一金卅九水五十五羅六十

三木七十一月七十九計九十五日百三金

百十一百十九

遊年巽巳禍害乾亥絕命艮寅鬼吏兌酉生氣

坎子養者離午天醫坤未福德離午衰日戌

小巽四十一月四月十一日大厄三六九月十月

可東南行法華經

厄年六十三一二十五卅七四十九

太一定分三九卅五四十五五二十一一二十七

五十七八六十三八六十九九七十五九八十一九百九

八卦行年。男自丙寅順計之。女自壬申逆計之。假令有五歲男。自丙寅順計。當年庚午。為行年。有七歲女。自壬申逆計。丙寅為行年。他劫之。衰日二類。生年衰日。行年衰日。不用生年衰日。

八卦忌事

謂遊年 禍害 絕命方等件三方不可犯土

造作云。但強不可造作云。又遊年未申之年不

可犯土造作坤皆斷年也。例圓融院御宇。永觀元年八月二十七日

內裏棟上凡八卦之忌。自四十五日留置宿所可忌

不可謂自他領云

公家遊年。禍害。絕命。鬼吏等方。今忌。給。遊。凡。人。逆。年。外。不。忌。致。

普通之習。從立春節。若佳所忌避也。一說云。今

所渡佳之。全過四十五日之後。自件所可忌避

凡領地之內。雖當禁忌方。他人犯土造作不可

忌避云。雖郭邑之內。不可忌。但可忌土氣法云

是宗明朝臣之說也。假令大將軍王相在南方

之時。不論遠近領地。可在南件地奴婢之類可

致犯土之時事也。近邊之時。可忌土氣之法也

金神七殺方事。當三白九紫。方。時。無。忌。云。

甲巳年在午未申西方。乙庚年在辰巳方。丙辛

年在寅卯午未子丑方。丁壬年在寅卯戌亥方。

戊癸年在申酉子丑方。

已上作犯一殍殺七人家人不足。隣人慎之

大呂才百忌曆文也。但異本文章頗有削乎

陰陽權助安倍晴道

又云金神方透犯土事切忌之若犯此法無所  
祈但三白九紫有氣之方置園殖竹林起樓閣  
掘池即轉即轉其灾當得其處云

遊年禍害絕命

此方造作出行移徙嫁娶等萬事皆可忌之但  
禍害絕命強不忌又遊年方佛神可奉仕之

生氣

養者福德此方萬事皆吉

天醫

病去吉衰日萬事忌之

屬星部第卅五

在本命星 九曜 七曜 命木殺 緣佛

本命屬星

子年人 貪狼星 丑亥年人 巨門星

寅戌年人 祿存星 卯酉年人 文曲星

辰申年人 廉貞星 巳未年人 武曲星

午年人 破軍星

今案貪狼星子年人桐木枕伏持同上又

大陰但同星巨門星丑亥年人槐木枕伏持

同上水曜辰星祿存星寅戌年人榆木伏持

同上金曜太白戊文曲卯酉年人桑枕伏持

同上土曜鎮星廉貞星辰申年人棗木枕伏

持同上木曜歲星辰年男女武曲星巳未年

人李木枕伏其驗同上火曜熒惑巳未年男



女破軍星午年人。杏枕伏月求長七尺二寸。枕高二寸長四寸。伴伏持人。齡老若白髮反。黑文曰日曜大陽午年男女。

本命日二種。或以中一年為本命。或以生日為本命。光支于相備可為本命。檢國史。只以支內法。本命寅年降誕。以寅為本命也。保憲說也。

九曜 見火羅圖。羅睺計都大凶。金土水中凶。日月木吉曜也。日月木二吉餘皆不善。

羅睺曜星 無定在所。一十角。十九北八。每月入一宮曰厄。

世七 四十六 五十五 六十四 七十三 八十二 九十一 百

土曜 中央二歲。十一北。每月下北九。三十八。

四十七 五十六 六十五 七十四 八十三

九十二 百一

水曜 北方辰三。十二刑北一。每月下北世三十九。

四十八 五十七 六十六 七十五 八十四

金曜 西方太白。四十三殺北二。每月下三十一。

四十 四十九 五十八 六十七 七十六

八十五 九十四 百三

日曜 辰策五。十四總北三。每月下三十二。

四十一 五十九 六十八 七十七

八十六 九十五 百四

火曜 南方是六。大將十五。每月下北四世三。

四十二 五十一 六十 六十九 七十八

八十七 九十六 百五

計都無空在七尾十六每月下廿五 卅四

四十三 五十二 六十一 七十 七十九

八十八 九十七 百六

月曜兩陰官八陰大十七每月下廿六 卅五

四十四 五十三 六十二 七十一 八十

八十九 九十八 百七

木曜東方九十八每月下廿七 此年大吉也

四十五 五十四 六十三 七十二 八十一

九十九 百八

日月木上大吉 水金曜次吉。火土是不吉

或日月大吉 木火曜伏吉 金曜敬愛吉

又增益吉 或云羅不動土 聖音 木彌勒

金阿彌 日千手 火虛空 計釋迦 月勢至 木藥師

七曜日月五星也

今案五星。東。木。歲星。在地。蒼龍。南。少。熒惑。在地。朱。在中央。土。鎮星。在地。勾陳。西。金。太白。在北。白。虎。比。不辰。星。在地。支。武。

三光 日月星又說云。三辰

緣佛

辰年人。文殊師利菩薩 巳年人。地藏菩薩

午年人。旃檀摩尼 未年人。夜摩支天

申年人。觀世音菩薩 酉年人。阿彌陀佛

戊年人得大勢菩薩

亥年人彌勒菩薩

子年人微妙勢菩薩

丑年人隨羅尼菩薩

寅年人龍樹菩薩

卯年人藥師如來

大寶積經云若有人各隨生年歸依此佛

菩薩可有智福命終欲令生淨土云

命木付穀

子年桐命黍

丑亥年槐命粟

寅戌年榆命緇

卯酉年桑命太交

辰申年棗命麻子

巳未年李命大豆

午年杏命小豆

又子亥年命黍

丑年命大豆

五且郊酉命小麥

辰申年命麻子

巳未年命大豆

凡子午年生人夏冬生富

生年吉凶部第卅六見七曜經

未巳年生人春秋生吉

申辰年生人夏冬生凶

戌寅年生人春秋生大吉

酉卯年生人春秋生吉

亥丑年生人夏冬生凶

五行器部第卅七

在相生相剋法

木器寅卯木斧

火器巳午未火鉤

土器辰戌土鋤

金器庚辛金鏞

水器亥子丑

火器丙丁火灰

水器壬癸

盆桶  
水滑汚

凡國郡皆送五行器

謂依其所用得五行名  
器斧鑿為木器鉞為金  
器盆桶為水器之類也

有事則用之並用官物

木生火 火生土 土生金 金生水

水生木 謂之相生

火尅金 金尅木 木尅土 土尅水

水尅火 謂之相尅

諸事吉凶月部第廿八

凶會日

正月 庚寅 辛卯 甲寅

二月 乙卯 辛酉

三月 甲子 乙丑 丙寅 丁卯 戊辰 庚申 壬申

四月 丙辰 丁巳 乙未 辛未 戊午 癸未 己亥

五月 丙午 壬子 戊午

六月 丁巳 丙午 丁未 癸丑

七月 乙酉 甲辰 庚申

八月 己酉 乙卯 辛酉

九月 丙寅 甲戌 戊寅 辛卯 丙申 丁酉 戊戌

十月 乙丑 甲午 乙未 丙申 丁酉 戊戌

十一月 戊子 丙子 壬子

十一月 戊子 丙子 壬子

十二月 癸丑

丁未 癸亥

壬子

歸忌日

四孟 丑 十四

在丑

四仲 十二 十五 十八

在寅

四季 十三 十六 十九

在子

其日不可遠行 歸家及移徙後漢書 尹傳世六郭窮

坎日

自節中

辰 正 丑

二 成 三

未 四

卯 五

子 六

酉 七

午 八

寅 九

亥 十

申 十一

巳 十二

十死一生

或謂之忌遠行

酉 正 巳 二 丑 三

道虛日

加冠

力立 嫁娶 神事

移徙

六日 十二日 十八日 廿四日

下食日

自節中計之

又每月

未 正 成 二 辰 三

寅 午 子 申

巳 亥 丑 卯

百鬼夜行日

不可夜行

正 子 二 午 三 巳 四

戌 五 未 六

辰 七

行吉事吉日

甲 子 春忌 乙 丑

丙 寅

丁 卯

巳 巳

辛 未

癸 酉

甲 戌

乙 亥 或夏春忌

丁 丑

庚 辰

壬 午

戊 子

己 丑

庚 寅

辛 卯

癸 巳

甲 午

丁 酉

戊 戌

己 亥

庚 子 秋忌

壬 寅

癸 卯

甲 辰

乙 巳

丙 午

丁 未

巳 酉

辛亥

壬 子 冬忌

乙 卯

丙 辰

丁 巳

戊 午

巳 未

亥 酉

隨事可用之道 厭對 晦凶會 往亡 歸忌 設 歲 伐



八龍 七鳥 九虎  
六蛇等日可避

雖事吉日雖五墓日。伐日無日次之時所用習也。但酉日依為五離日。如嫁娶雜事聊所避也。  
重復日者隨事可忌矣

或云天下滅亡日不行吉事。証五十九丑二午四十八

二下師檀日不行吉事。上リイ文ニヒラニ多ツキニシテ事ヲシラシ師且日ナレハ十二月可當者也

神吉日

乙丑 上 丁卯 下 己巳 上 壬申 上 丁丑 上 己卯 上  
壬午 上 甲午 上 甲申 上 辛卯 上 己亥 上 庚子 上  
癸卯 上 丁未 上 己酉 上 戊子 上 己未 上 庚申 上  
巳上 乙酉 中 乙巳 中 戊申 中 巳上 癸酉 下 丁酉 上

下 癸丑 下 乙卯 下 辛酉 下 上 下 吉 或庚午 中  
巳丑 上 辛亥 下

今案雖有上中下吉皆須用之。但厭厭對往亡日忌之。又道虛神社不可詣。又晦日。伐日。八龍七鳥九虎六蛇等日不可行初度神事云。

祭宅神吉日

乙丑 庚午 乙亥 丙子 丁卯 己卯  
甲申 乙酉 丙戌 己丑 戊申 壬子  
癸丑 乙卯 庚申

三寶吉日

壬午 甲午 庚寅 丁酉 壬寅 甲辰

癸酉或 巳酉 庚子中吉 癸未 庚辰或 辛未

戊午 辛亥下吉 或上吉 壬午 庚寅 甲午

中吉 辛未 癸酉 庚子 下吉 丙寅 丁卯

戊寅 庚辰或 辛巳 辛巳或 癸卯 丙午

丁未 戊申 辛巳或 丁巳

八專 己未 辛酉 乙巳

今案上中下吉皆須用之但於下吉者急事用

之及滅門大禍狼藉八專羅刹八龍七鳥九虎

六蛇等日忌之

可避日

正月 己亥 二月 子午 三月 未丑 四月 寅申

五月 酉卯 六月 辰戌 七月 子亥 八月 午子

九月 丑未 十月 庚申 十一月 卯酉 十二月 辰戌

造作事天火 天獨 地火 龍口

犯土 造作 立柱 吉日

甲子 乙丑 辛未 癸酉 甲戌 庚辰

戊子 庚寅 辛卯 戊戌 庚子 壬寅

癸卯 甲辰 巳酉 庚戌 壬子 甲子

乙卯

月五 八 月 十一 十六 十八 十九 廿一 廿四 廿六 廿九 上吉 巳上件日以當上支于吉日可用之

八神日

朱雀日十一日九日廿五日 作屋ツクリ縣官家長死失火

白虎頭日八日十日廿六日 其年益口增財物大吉

白虎脇日十三日十一日廿七日 富貴女安樂至三十

年吉

白虎足日十四日十二日廿八日 二年遭火財害小吉

玄武日光五日十三日廿九日 二年一人死亡財物六

畜凶ス

青龍頭日光六日十四日 對吏妨傷死ニセモノ

青龍脇日光七日十五日 出病女子一人懸官凶

青龍足日光八日十六日 訖火ツク上神害六殺六畜

今案白虎頭脇日為上吉玄武青龍足日為輕

凶件日當上支于吉日可用之

天火日不可立屋起土

正五九月子二六十月卯三七十一月午四八

十二月酉

地火日チキリ築起大凶

正巳二午三未四申五酉六戌七亥八子九丑

十寅十一卯十二辰

天燭日主火灾事

正巳二辰三卯四寅五丑六子七亥八戌九酉

十午十一未十二申

已上四箇日雖相當去日不用之又酉丁巳午

重復伐五墓八龍七鳥九虎六蛇等日  
皆忌之

龍口日

春巳午 夏巳 秋辰 冬寅

件日日立柱火必燒之

墜柱次第

春南西北 夏北南 秋東西 冬西東

竈口背直

吉日甲子 乙丑 戊辰 巳酉 甲寅 乙卯 巳未

土公春在竈犯之凶休龍日十一月廿一日也

日之間在竈犯之凶

門

吉日甲子 乙丑 丙寅 甲午 辛未 癸酉

四激日可作門離盜賊春戌 夏丑 二八月不

作門亦不治凶

龍伏自三月一日百日之間在犯之凶土公夏

在門犯之凶家在姓身婦不可治門戶廁皆禁

井

吉日丁酉 辛未 巳丑 庚寅 辛丑 乙巳

又說壬申 壬辰 庚子 庚子 泉通

又說甲子 乙丑 乙井 乙吉

倉

卷六

卷六



今案遠行往亡歸忌道虛晦伐日厭厭對五墓

八龍 七鳥 六馳等并申酉日忌之

四不出日 壬子 辛酉 戊午 乙卯 件日出行必死

十死一生日 或云大殺日 正酉 二巳 三丑 四酉 五巳 六

丑七酉 八巳 九丑 十酉 十一巳 十二丑 忌遠行

乘船吉日

甲子 乙丑 戊戌 己未 辛未 甲戌  
戊子 巳丑 甲午 乙未 戊戌 己亥  
甲辰 乙巳 甲寅 乙未 戊戌 己亥  
戊午 巳未 卯日

忌日 乙亥 甲申 乙酉 庚辰 亥日忌之  
辛未 辛酉 丙午 亥日忌之

卯日不乘船 灾殃危不船行 覆没不道 又八風

日不可乘船

日不可乘船

春 丁巳 夏 甲申 秋 辛亥 冬 甲子

正九九月 二六十月 午三七十一月 酉

四八十二月 子

造船吉日

甲子 巳巳 甲戌 庚辰 甲寅  
甲辰 庚辰 辛未 戊辰 甲寅

著座吉日

凡神壇臨官與除書曰相生吉相尅凶假令甲

乙日除書丙丁壬癸日丙丁除書戊巳甲乙日

吉戊巳日除書庚甲辛丙丁日吉庚辛日除書

壬癸戊巳日吉壬癸日除書甲乙庚辛日吉

辰百事利日

戊子 庚子 戊寅 巳卯 丙辰 丙戌 辛丑  
癸巳 丙午 丙子 宜入官貴人。百事吉

入官忌日

反支子丑朔日 六寅卯日 五辰巳日 四午未日 三申酉日 二戌亥日 一

戌亥日

入魁春 巳巳 丑

夏 甲申 辰

秋 丁巳 未

冬 甲寅 戌

歸忌

見上 四激 春戌 夏丑 冬未

往亡

九坎 見上

天季日

正五九月子 二六十月卯 三七十一月午 四八十二月酉 天火白濁之

今案利為吉事不可凶事 然則強不可忌入官欵

五離日

申酉日 號之 嫁娶等憚之

五合日

寅卯日 號之 吉事用之

嫁娶吉月

甲子 春忌 丙寅 丁卯 庚辰 壬子  
戊子 庚寅 辛卯 甲午 庚子 壬寅  
癸卯 甲辰 丙午 壬戌 冬忌 丙申 丙戌

又以陰陽不將日為上吉

正月 丙寅 二庚子 四甲子 七壬午 十庚辰 辛卯 十一庚辰 十二丙寅 丁卯 庚寅 庚寅

三五六八九月雖有不將各在忌就中五九月

忌不注之

忌日

未戌日 伐日 三伏月 殺往亡 歸忌 無翹 上絃望

晦厭厭對臘天狗 謂歲不食 六龍 七鳥 九虎

六蛇五墓等日忌之下絃與諸吉并無忌謂歲德月德天國一。天赦等也

懷妊著帶吉日

甲子春 丙子 戊子 庚子秋 壬子 戊戌

丙戌 辛酉 己酉 巳寅 辛寅月殺副

月。伐日。不用之。更不可向塞方。

產婦向面吉方 正南二 西三 北四 西五 北六 東

七北 八東 九南 十東 十一南 十二西

切臍緒并乳付 若寅申日小兒及凶會九坎沒

滅等日。產者當日不可動日時。今案不可用王

時吉日

藏胞衣吉日

正亥二丑三卯四辰五巳六未七申八酉九戌

十亥十一子十二丑

忌日

正二月申三四午五六子七八寅九十辰十一

十二寅春甲夏丙秋庚冬壬又甲辰乙巳丙

午丁未戊申不藏之。生日與相尅皆忌

吉方天德月德天道之地吉 又云月空

方吉已上件方

沐浴吉日丁酉或云寅申

今案汲東方流水用之小兒又沐浴時同可



尚祚方也

一云天一。太白。大將軍。王相方避之

著衣吉日

辰巳日。男申。女巳吉。男用。父舊衣。女用

母舊衣

甲乙日生。綠色

忌庚辛日。坤酉時凶。

丙丁日生。青色

甲乙日。可著。亥子時凶。

戊己日生。赤色

忌戊己日。丑未辰戌時凶。

庚辛日生。黃色

忌丙丁日。己午時凶。

壬癸日生。白色

忌戊己日。己未辰戌時凶。

剃髮吉日

五酉 五丑 六乙丑 乙酉 乙巳 乙卯

忌正三五七十月。反丁庚辛。壬寅。午。未。戌。亥。子。日。皆凶。或曰。并六丁庚五戊午未辛壬亥寅日皆凶。

皆凶

音樂吉日

甲辰 乙丑 丙辰 丁巳 天生人日也利

為吉事也

兵仗日

治刃 謹良日

壬子 壬寅 癸卯 癸巳 壬申 戊戌 己

丑 戊申 忌日 丙不買 庚辛 辰午 酉亥

加冠帶吉 謂元服 著袴也

著袴也

四十一

甲子	丙寅	丁卯	巳巳	癸酉	甲戌
乙卯	丙子	壬午	戊子	辛卯	癸巳
甲午	癸卯	甲辰	癸亥	乙巳	巳酉
庚戌	己亥	辛亥	壬子	甲寅	乙卯
丙辰					

丑日不冠帶不歸故鄉又失兄弟辛不上頭云  
 今案歸忌往亡道虛晦 八龍 七鳥 九虎  
 六蛇 伐日等忌之

文書吉下

初入師門吉寅申寅日不絕行書 建開成平

吉丙丁書疏題不開丁未孔子死入學凶

內奏書忌日

六壬 五酉 六丙 五寅 不利凶 壬不發書

主凶 又壬不發後必訖有凶殊巳日不破  
 奏書二人但亡 辛巳 辛未  
 出納財物吉日

內良日 丙寅 戊寅 庚辰 癸巳 巳巳 吉

出吉日 丁卯 辛卯 丁酉 壬子 丁巳 辛未

壬寅 辛酉

甲日不開倉錢財 又不內金器害家主乙日不  
 內金錢主人凶又不內財物不茂庚日不出金  
 錢家祥丑日不內財家不凶五貪日出內財凶  
 正五九月子 二六十月卯 三七十一月午  
 四八十二月酉

或八貪正酉 六戊日巳 七亥巳 八卯丑 九巳辰 十寅寅

十一戌

造車并乘吉日

寅申 巳亥 子午 庚戌 丙丁 壬癸 吉也  
就破色除閉皆凶甲  
日不作車甲寅凶

裁衣吉日

正室 二奎 三胃 四畢 五奎 六鬼 七張 八觜 九豆

十心 十一斗 十二虛

男吉 乙丑 丁未 乙未 乙卯

女吉 辛未 辛巳 辛亥

畢井 鬼翼 軫角 亢 房 斗 虛 壁

奎 婁 等宿吉

裁衣吉凶宿

見必 燒畢 事必 饒 紫鼻 參曹 井必 相鬼 其吉 柳 井失  
星南 安囊 張官 棄翼 寶獲 軫必 恒 角必 安 亢得 豆九 親  
被房 必益 心必 盜 尾必 爛 箕必 悍 斗必 得 牛必  
病虛 必得 猶 危必 毒 藥 室必 水 壁必 得 奎必 得  
妻必 增 胃必 成

凡戊巳丙丁辰申凶會坎日不可裁衣云  
又戊己庚辛不裁男衣  
申日不裁衣身被傷必有燒亡又癸日不洗濯  
衣有凶殃又婦人月水井產未百日勿裁衣洗

濯令人兵死凶

或說云凡裁衣忌吉。春丑戌日。夏未寅日。秋卯辰日。冬巳未日。下食破日。大凶可忌之。

著新服吉日

戊辰 丙辰 乙巳 巳酉 甲辰 丁酉

戊子 戊午 或說云新服向代服吉云

髮曾木日事又以甲戌日用之

凡酉丑日為吉。又乙卯巳用之。又常以午日用之。春必用午日。云二月四月十一月用之。他

不可又常以戊巳并返木

若甲乙返土用之。云是極秘說。口傳也。返云八十二直

在土木火土金水也

上吉日 戊巳 庚辛 寅辰 午酉 午日滿日

戊與土 戊與木 庚與金吉也

中吉 甲乙 壬癸 巳戌 定戌日開日甲

與木主與水吉也

忌日 丙丁 卯未申亥子除執破危收閉建

等日。甲與水。甲與火。忌之。凡丙丁忌之。戊日天

一天上。土公。入井。道虛。土用。忌之。

裁竹日他池墨記云五月十三日謂之竹醉日又謂之竹迷日裁竹多盛茂俗曰唯竹殊茂自下第一節生兩枝為之雌竹件節一節生一枝為之雄竹

不語夢日件日。謹夢滅也

不正戌未申 二亥酉 三甲戌 四未亥

五亥子 六午丑 七辰子 八寅亥

九寅辰 十辰巳 十一未申戌 十二亥未

不弔喪日

甲子辰 庚申戌 丁卯酉 巳酉

或說云戊己并辰午日可忌之可避重復并襄

日或問病同之

不問病日 件日日問病即相替病者凶也

壬子 午寅戌 庚戌 辛亥 外酉 丁巳

乙卯 癸巳

或說云二正巳 三未 四申 五酉 六戌 七亥 八子 九丑 十寅

十一辰 十二辰

耆婆脉决經 戊巳 庚戌 辛亥 壬寅 癸卯

此日見病人代死此等惡日可忌之

療病吉日 服藥 針灸 沐浴

甲子午 乙亥巳 丙辰午 丁巳丑 戊午子 巳卯 庚辰

辛丑子 癸丑

同凶日 此內三年葬扁鵲耆婆死日外尋常

甲子黃帝死日 乙卯 丙寅 丁卯 戊辰 無禱

已上庚辰 辛巳 未耆婆外師曠 壬無禱

癸未 扁鵲

長病日

上旬 六月

中旬 十八日

下旬 廿四日  
廿九日

反子

年立子在申 七月忌 年立丑在酉 八月忌

自餘可推知

反支

產時忌之 令數牛皮

子丑朔 六日

寅卯朔 五日

辰巳朔 四日

午未朔 三日

申酉朔 二日

戌亥朔 一日

生年衰日

子午生 未

丑未生 子

寅申生 亥

卯酉生 辰

辰戌生 酉

巳亥生 寅

假令子年子時誕生人日子子日子時針灸忌之

可推知又和氣嗣成朝臣云子午生人以丑未為衰日之說所用也與書說不用也

生氣

一切療治可向方也

正子 七午

二丑 八未

三寅 九申

四卯 十酉

五辰 十一戌

六巳 十二亥

死氣

同可忌方之也

正月午 二月未 己下以生氣推據可推知之

血忌日

正丑 二未

三寅 四申

五卯 六酉

七辰 八戌

九巳

十亥 十一午 十二子

件等日月不可針灸

天獄日

件日不合藥病者不可出他所

正月戌 二月亥 已下以生氣可推知之

養生部第卅九 在合舍并十一月繁物落水死方 治

瘡方 人神并多 治寸治及沐浴日

養生方

久行傷筋 久立傷節 久聽傷聰 久視傷目

久語指氣 大驚傷魂 高枕勿唾 大小便時 勿瞻曜宿

正勿向西 正勿向北 卧勿燈明 脫衣勿汗

冬可凍聰 亦可溫之 春與秋則 首足俱凍 觸君女膚

晨勿歌嘯 眠勿大語 卧勿覆頭 卧勿開口

夜勿說夢 夜行鳴齒 大便勿呼 小便勿怒

不進陰物 猪與糜胎 鹿茸水銀 亦勿食藏

勿食鼠殘 卧眠時不得歌詠

凡且起恒言善事者天自與福冬凍聽 温是春秋首足俱凍此聖人之常法也

合食禁

胡麻 葦蒜栗 胡桃生菜 麻子 酒 畜肉 石 史明

大豆 五參 龍膽 小豆 青魚肝 猪肝 魚 鮓 鮓 諸肝

大麥 白稻米 小麥 鯉 鮓 香麥 猪 羊

秫米 猪肚 半夏 黍米 蜜糖 稷米 大 子

粳米 蒼耳 稻木 酒 酢 餅 水

粘糖 藥 粥 生 菜 黍 粥 麵 枇 杷 油餅 胡 九

鹽 熊 蜜 荻子 白 黍 酒 諸 蟹 酢 蚌 肉 荻 苓

醬 魚 鮓 蒜 生薑 胡 粥 黃 連 楊 梅 苜 菜 蟹 肉





不食麻大豆蕪

四月

不食大蒜 八日不食生菜 不食雞

五月

不食蕪 五日不食生菜 不食雞

六月

不飲澤中水 不食芥菜 在龍子

不食麻大豆粟蕪

七月

不食生蜜 不食麻蕪

八月

不食薑 不食雞

九月

不食生薑 不食猪肉 不食被霜瓜

不食麻大豆粟蕪

十月

不食樹 不食被霜生菜 不食麥蕪

十一月

不食著甲之物 不食經夏供鮓魚

十二月

不食鼠殘物 不食麻大豆粟蕪

凡食後必動搖調百脉常以手摩其傷則除

百病。凡熟食後枕毛，必成頭風。令人目  
不<sub>能</sub>。凡辛物食可食，使人心疼。凡食上不  
得語，語而食者常患胃背疼痛。凡卧訖，勿  
張口，又成消渴。及失血色，不盡眠，令人失氣。  
夜卧勿覆頭，得長壽。凡月宿東井，日可沐浴，  
浴令人長生無病。凡十一月十日，勿沐浴。  
凡行立坐勿背日月。九夢之善惡勿說也。  
三月一日，不得與婦人同處，大凶。五月十四  
日，陰陽不可配偶，不出三年死去。云見醫心方有證  
或說云五月十六日，房內禁事，犯之不出  
三年必死。何以知之。新布一尺，此夕懸東牆。

上明目視之，必有血切。云

治落水死方

應急靈妙藥方書急解云：死人衣帶灸臍中，即

活。云

治鼠咬方

同方云麝香塗

療治疔瘡方

見天平官府

凡是疾病名赤斑瘡初發之時，既以似瘡病未

出前卧，床之苦，或三四日瘡出之間，且經三四

日，支體腑臟太熱，如燒當出之時，欲飲冷水，固

莫瘡又欲瘡氣漸息，利更發，早不療治，遂成血

利。其間或前或後無定所其苦發病，且有四種，或啄啖或

區逆或吐血或鼻血此等之中利是尤忽宜知其意能勤救治之以肱巾并綿能勤腹腰必令溫和使冷寒鋪設既薄元卧地上敷簣席得即息

粥飯并前飯粟等計溫冷任意可用好之俱英食鮮魚完及雜生菜菓又不得飲水紫水固戒慎及痢之時能者大薤葱可多食苦成赤白痢者糯粉和八九沸令煎溫飲再三又糯糯粳糯以湯醃食之若有下止者用五六度其勢勿凡此病者定惡飲食必宜強嚼始從患發灸火海松并擣塩食串若口舌雖爛可用良瘡之後雖

經二十日緊輒鮮魚完生菜菓飲水及浴洗房室強行步當風雨若有過犯霍亂必發忽下利所謂勞發勞發者更發病名又魚完者先能煎煮可食良

又惱人乃背不此七字可書之麻子瘡之種我

為救護

釋迦普金剛手藥師文殊地藏尊

栴檀香佛摩利支得大勢至無量壽

觀音彌勒十二佛內護外護度眾生

入神

八日足大指 二日外踝 三日股內

四日腰左脇十四椎左右 五日口或頤舌根

六日左右手或足小指 七日內踝

八日腕或足大指 九日尻足 十日腰背

十一日鼻柱鼻 十二日髮際髮 十三日牙齒

十四日胃管股 十五日遍身腎同 十六日胃肱腹

十七日氣衝左股 十八日股內或腹右

十九日足四支 廿日內踝或巨關

廿一日足小指後耳 廿二日足踝及胷目下

或胷目下 廿三日肝及足足外踝

廿四日手陽明或脇腹 廿五日足陽明或足內

廿六日胃胃陰 廿七日內踝 廿八日陰脚內

廿九日膝脛氣衝 卅日足趺陰關

十月人神

甲日頭 乙日喉 丙日口唇 丁日肩

戊日心 己日腹 庚日肝 辛日腰

壬日背 癸日頸

十二月人神

子日耳 丑日鼻 寅日胸 卯日鼻

辰日腰 巳日舌 午日胸腹 未日足

申日肩 酉日背 戌日頸頭 亥日頭項腹

時人神



庚辰	右肩下三寸	壬辰	右足中指	甲辰	左踝上兩
丙辰	心腰背下	巳巳	左頰腹	辛巳	右肘下三寸
癸巳	右口舌心	乙巳	左口舌下三寸	丁巳	胃管口舌
庚午	左肩胛	壬午	左肘下五寸	甲午	左乳頭
丙午	左脚心	戊午	左胃管心	辛未	左肩下
癸未	右手合谷	乙未	左肘足	丁未	左股陰
巳未	胃管右	壬申	右肘下三寸	甲申	右乳頭
丙申	右季肋	戊申	左陰中	庚申	右氣衝
癸酉	左手合谷	乙酉	右肘裏	丁酉	左髀上
巳酉	右股陰中	辛酉	左氣衝	甲戌	頭
丙戌	右季肋	戊戌	左髀	庚戌	右脾中

壬戌 左股陰  
 乙亥 頭右耳  
 丁亥 右脾上  
 巳亥 左膝頭  
 辛亥 右髀  
 癸亥 右股大陰  
 右神所在不可灸針

灸治寸法 以三葉揀之筋中五指折其本節至于前寸  
 以三其寸為其人寸也

可沐浴

五月五日取棗葉三升并華水擣取汁浴永不  
 生惡瘡又云并華水和粉洗足不病惡瘡  
 又云五月一日八月二日九月九日十月七日  
 十一月四日十二月十三日沐浴除惡病

金神遊行事

春乙卯日ヨリ六日東有  
夏丙午日ヨリ六日南有  
秋辛酉日ヨリ六日西有  
冬壬子日ヨリ六日北有

大將軍遊行日知事

甲子東行テ 巳巳本處返  
丙子南行テ 辛巳本處返  
戊子中央行テ 癸巳本處歸  
庚子西行テ 乙巳本處返  
壬子北行テ 丁巳本處返  
此日間行テ 妾子細四方固

拾芥下未終

