

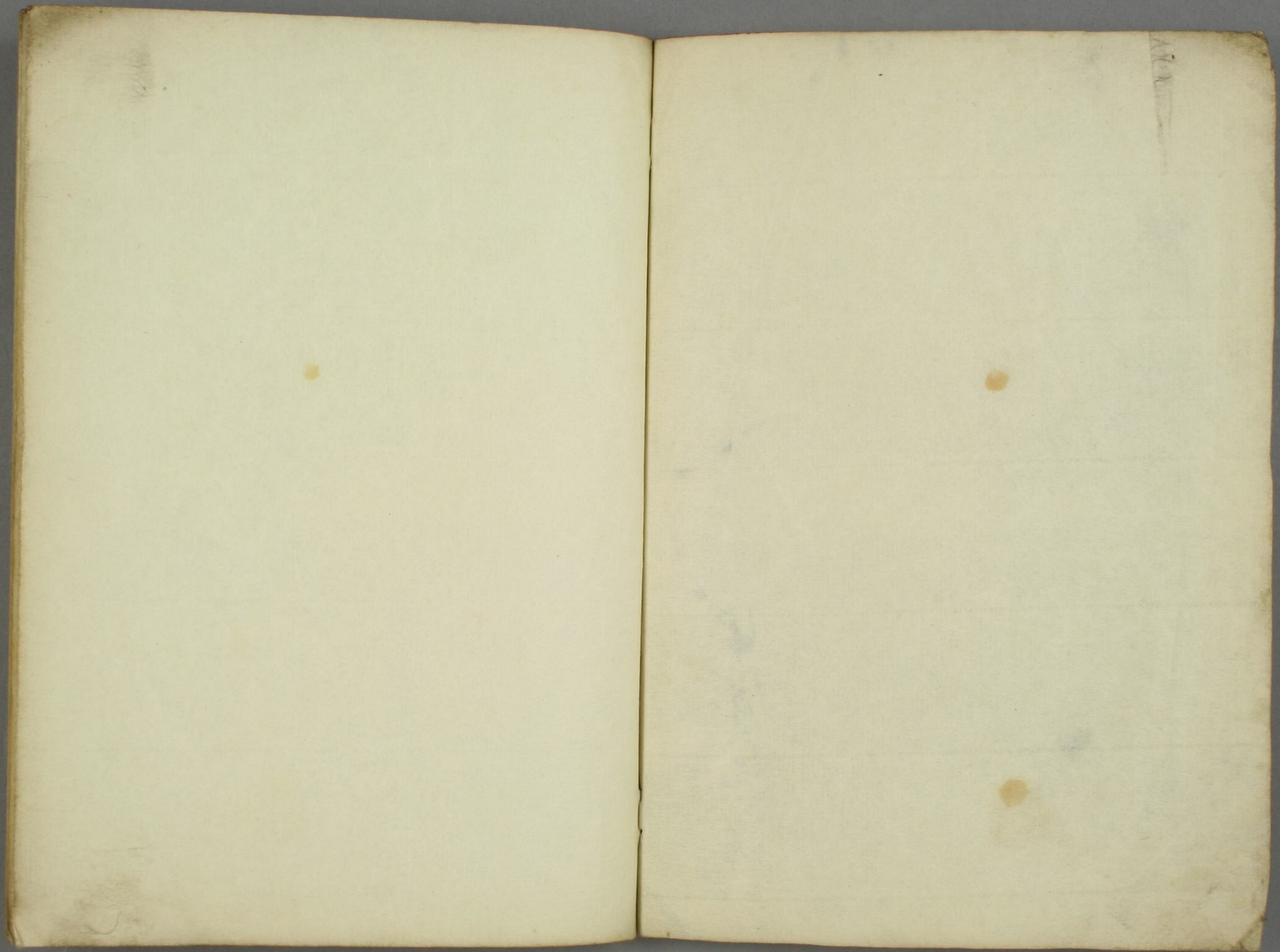
藏板録

全

甲斐

特別
42
2500





門 2
號 2500
卷



代集抄

半紙形

五拾冊

墨付式百九十七
表紙九十六丁

代本

紙
上
下
一
二

代

二拾五
六丁

摺

廿六
百九十七丁

代

七下
百九十七丁

表紙

廿三

代

十
五丁

上
下

代

拾
五丁

外題

代

三
分

板賃

代

二十
分

上合
合六十二
分八十一
丁

昭和三十一年
一月十三日
購求

詩韻含英異同辨

紙大
薄板

摺

表紙

板賃

板賃 四方卜

用九卜 大 四卜 八卜

通用 十 五 六 七 八 九

相合

京

風月 於舍 猪村 孫

幸 子 幸 子

阪

河 茂

伊 丹 善

秋 太 博 新

宗 三 郎

字畫常用集

九板

紙

小杉百字七丁十三

五書大

摺

板亦二

表紙

亦二

介題帙

板賃

十丁四〇

新大成系ノ諸紙或冊

紙

摺

仕立

板賃

雑用

上海墨所相六 計十丁
下海日 目六 二百廿丁
本 本 目六 十丁
本 本 二百廿丁
正拾五丁
大墨 色 二百廿五丁

式冊併入 萌黄舊紙 櫻楓モヨウ

賣直 十二分

代 七 七 七 八リ

日 七 六 九リ

日 七 六 九リ

日 七 六 九リ

日 七 六 九リ

日 七 六 九リ

日 七 六 九リ

合 拾 六 分 七 リ

日七或冊之部

紙

摺

仕立

板賃

雑用

大墨所 二百廿丁
正 式 丁 半

大墨 色 二百廿丁

浅中兔モヨウ
金カスミ月

ウリ 六 分

代 式 分 四 分

日 七 六 九リ

日 七 六 九リ

日 七 六 九リ

日 七 六 九リ

日 七 六 九リ

日 七 六 九リ

合 四 分 九 分 七 リ

要面糸調

紙 大正 百七十三丁

摺 墨色 百七十三丁

仕立 藍ホリシ全深線

板賃

雑用

ウリニ分

代 壹分七厘

日 二分

日 四分

日 二分

日 壹分

ノ 貳分七厘

袖中哥倫

紙 正半 〇〇

摺 墨色 計 二十九枚

仕立

板賃

雑用

ウリニ分

代 四分

日 壹分

日 壹分

日 二分七厘

日 五分

日 二分

日 壹分

合 壹分八厘

松月抄

紙 正 二寸半

摺 墨青 二寸半
色 三寸

仕立 白鷹
松ノ葉

雑用

板賃

代 四寸六分

日 六分

日 二寸半

日 五分

日 二寸

合 五寸五分

唱歌集

紙 正 六寸七分

摺 墨青
色

仕立 朝黄鷹

代 八分七分

日 六分

日 二寸五分

板賃

雑用

相箱

日 六分

日 五分

日 八分

合 五寸五分

ウリニ〇

新千代壽

紙

入紙

摺

仕立

板賃

大

正

大

墨色

二百甲丁

二十四丁

二百甲丁

二百甲丁
二十四丁

代 七文八分

日 二下

日 七文五分

日 七文五分
日 甲八丁

日 七文五分

日 八丁

ノ 二下

丁附扣

三ノリ

右製本成

大

附 七文七分

附 四丁

口 辛 七文丁

口 八丁 百八丁 百十丁
百九丁 百九丁 百十丁
百六丁 百六丁 百十丁
又 百六丁 百九丁 百十丁
百六丁 百六丁 百十丁
附 百六丁 百六丁 百十丁
ノ 百六丁

時習考組唱哥附須表紙懸奉書摺

奉書

摺

純子

仕立

板賃

桐箱

昔九十二丁代 七文七分

墨色 昔百辛丁代 七文五分

色 二丁七丁代 二文七分

薄明黃 代 二文四分

赤地錦小菱 代 二文八分

白紙 代 二文五分

代 二文四分

ノ 七文五分



琴曲千代寄大增補大成

紙

大正百八十八丁八〇代
正百八十八丁三三代
三至九下
九下八〇七

摺

大正百八十八丁
正百八十八丁
九下八〇七
三下二七〇
三至八下

仕立

源氏名丁子ホカシ
本屋竹子角包維唐州代
継子ト三永浅手術系
三至八下

板賃

代 三至八下

ノ十二至部ト三至七

琴曲千代壽大成

紙

大 四百半丁
正 百六十丁

代 二六七丁
代 二六七丁

摺

粉色 百六十丁
墨摺 四百半丁

代 九丁
代 九丁

仕立

丁子原氏雲用紺唐丹
純子綾地下三系淺辛給奈糸代
本全研子

代 七六六分

板賃

外題佈

代 三五丁
代 三五丁

一十畝小部トモ

入紙費
定賣

口邊開 三丁

序文 七丁半

目六 四半丁半

中口画 七丁半

奥画奥書 四丁半

一 五十五丁色摺

中画 百十二丁代砂為景

一 百六十七丁 宗不

又外題佈

上ノ部九

本 文習半野丁安不

改奥書 七丁

目六色摺 改 七丁

代砂キリ 九

口邊給大成

紙

大 四百半丁
正 百六十七丁

代 二六七丁
代 二六七丁

摺

大 四百半丁
正墨摺 百十丁

代 九丁
代 九丁

仕立

源氏雲用紺唐丹
純子綾地下三系淺辛給奈糸代
本全研子

代 七六六分

板賃

一十畝小部トモ

秋武將の考組之部

紙 大 正 百六丁 代 五

摺 正 粉色拾五丁 代 二
日墨摺 軒行 代 五

仕立 小鷹紙 五浦 魚色
上之糸 代 八

板賃 代 六
外題 代 三
外備 代 二
外備 難用 代 一

正 百六丁 代 五
仕立 代 八
板賃 代 六
外題 代 三
外備 代 二
外備 難用 代 一

目六 八丁 安
本 文 八十六丁 日
日画 戸開 貳丁 宗
序文 壹丁 半
九例 三丁 丁
目錄 終画 半丁
ハッ橋 十丁
生田社 五丁
日序 五丁
純山画 半丁
藤池画 半丁
眞画 三丁
跋文 三丁
眞書 三丁
極粉色 貳丁 改十五丁
墨摺 九十四丁
改 九十五丁
一四九 九十九丁

正 十カケ
粉 二十カケ
墨 三十カケ
仕立 四十カケ
板賃 五十カケ
一 百カケ

秋武將の考

紙 大半紙 代 二
イ三 正 代 七
冬 三百丁

摺 大 正 七丁 二〇代 六
正 百三丁 二〇代 六
小鷹紙 松葉琴 柱角色 紅綾 屏
上之糸 紫太 三カ 糸 代 五
日緞 表 帛

仕立 代 三
板賃 代 三

外題 代 三
外備 代 二
外備 難用 代 一

大 正 七丁
正 百七十九丁
仕立 代 三
板賃 代 三
宗 不 代 一

十三日 戸開 三丁 宗
日 口 画 三丁 半 宗
日 序文 三丁 半 宗
日 目錄 三丁 半 宗
日 二口 画 二丁 半 宗
日 字代 十四丁 宗
日 中 画 十四丁 宗
日 本 文 三丁 半 安
日 十 中 墨 画 百十三丁 安
日 眞 画 四丁 宗
日 眞 文 三丁 宗
日 眞 書 三丁 宗

改 大 三 百 九 丁
墨 摺 百 五 丁
一 五 百 二 丁

大 增 三 丁
正 増 二 丁

息 業 三 丁 五
七 月 二 丁
五 月 二 丁

合 十 三 五 九 分

定 直 拾 五 五 五 分
入 銀 十 三 五 九 分
大 賣 十 三 五 五 分

歌女時習考組唱音入

紙 大 二百五十九丁 代 三〇

摺 正 二百六十六丁 代 三〇
大 二百七十九丁 代 三〇
正墨摺 二百八十二丁 代 三〇
極粉色 二百九十七丁 代 三〇

仕立 代 三〇

板紙 代 三〇

外題紙 代 三〇

一十九及六十二

星五少五
能六十二

大増 三丁 改大 三百三十一丁
正増 四丁 改正墨 四百八十二丁
内色 三丁 改色 二十七丁

六百三十一丁

詩韻含英異同辨

