



特 別  
木 10  
2383





本  
2383

野口家藏書

和蘭學先生本田三郎右衛門公義御扶持人也  
野口翁藏書錄

翁於文化十~~四~~三子六月十四日  
三十九歲死去

親敬治文化十四年二月表紙附成  
大切之書

91-2315



視星知方位里程吉凶等人

Planeetkenner kooPer Planeetleezer.

日徑	三十一萬九千五百五十一里九	日曜居於天之中央中心而永久不動月曜外六曜以日曜為中央中心而旋轉不止是刻白爾遣法也
月徑	二萬九千二百九十六里四	
土星徑	三萬五千二百二十里七	
木星徑	一萬九千一百一十八里三	
火星徑	三千四百一十二里六	
金星徑	一千八百三十里一	
水星徑	三千四百三十七里四	
地球徑	三十一度八	
七曜徑之視度	最高 三十一度八 中距 三十二度 最卑 三十二度	
日徑	三十一度八	
月徑	三十一度三	

八曜徑以日本里程記之焉亦出自自刊正區書中也

日曜居於天之中央中心而永久不動月曜外六曜以日曜為中央中心而旋轉不止是刻白爾遣法也



土星徑	最高	〇〇度一四	中距	〇〇度一六	最卑	〇〇度一四
木星徑	〇〇度三六	〇〇度一八	〇〇度二四			
火星徑	〇〇度四六	〇〇度二五	〇〇度〇二			
金星徑	〇〇度三九	〇〇度四六	〇〇度五〇			
水星徑	〇〇度〇四	〇〇度三六	〇〇度四八			

但地球星ニ住々人ノ眼ヲ以テ外七曜球ヲ測器ヲ用テ視ル所ナリ  
右視徑自洞工区書中取之記焉此天地球用法記  
中闕載故今載之焉

寛政十二庚申十一月下旬 魯鈍齋謹誌



和解例言

阿蘭陀人此書ヲ名テ *Groningen der Harten Kunde geleet in het*  
*Koninkrijck der Vereenigde Nederlanden* 此語ヲ和語ニ翻譯スレバ星術本原大陽窮理  
 了解新制天地二球用法記ト通スルナリ  
 和解ノ文中ニ天學語ト記スルハ刺德印語拂郎察語  
 厄勒察亞語其外他國ノ語ナリ  
 和蘭語ト記スルハ和蘭人平日俗談通用ノ語ナリ



cyffel letter. sikel yvletter. druk letter. merk letter. a.B.C. letter.

一 此書画図ノ符號ニ記スル和蘭文字僅ニ二十六字アリ其  
 文字ヲ名テ *A B C D E F G H I J K L M N O P Q R S T U V W X Y Z* ト云フナリ *A B C D E F G H I J K L M N O P Q R S T U V W X Y Z* トハ二十六字  
 ノ首ノ三字ヲ擧テ日本ノ伊呂波四十八字ヲ伊呂波  
 文字ト云フガ如ク和蘭文字ヲ *A B C D E F G H I J K L M N O P Q R S T U V W X Y Z* ト名ルナリ *A B C D E F G H I J K L M N O P Q R S T U V W X Y Z*  
 此ニ文字ト譯ス此書ノ符號ニ用エル字形三體アリ其一  
*Printed letter* 此ニ印符文字ト譯ス其二 *Handwritten letter* 此  
 板行文字ト譯ス其三 *Shorthand letter* 此ニ書牘文字ト譯ス  
 又別ニ *Cyffel letter* アリ此ニ算數文字ト譯ス此文字十  
 字ツ有リガ形容ニ體アリ其大畧左ノ如シ

印符文字

N	A
O	B
P	C
Q	D
R	E
S	F
T	G
U	H
V	I
W	J
X	K
Y	L
Z	M

板行文字

n	a
o	b
p	c
q	d
r	e
s	f
t	g
u	h
v	i
w	j
x	k
y	l
z	m

書牘文字

n	a
a	b
b	c
c	d
d	e
e	f
f	g
g	h
h	i
i	j
j	k
k	l
l	m

算數文字

I	一
II	二
III	三
IV	四
V	五
VI	六
VII	七
VIII	八
IX	九
X	十



算數文字別形

- 1 エー
- 2 テ
- 3 カ
- 4 ヒ
- 5 ヘ
- 6 フ
- 7 シ
- 8 ハ
- 9 チ
- 10 ト

一 和蘭言語ノ音聲ニ片假字ヲ用ユルニ濁音ニハ濁點ヲ

此ノ如ク二点加ヘ其餘ノ異ル音聲ニハ小圈ヲ。此ノ如ク

記シ或ハ文字ヲ合セ二字相兼テ記シ又促呼スル音聲

ニハツノ字ヲ接シ長ク引ク音ニハ引ノ字ノ傍リヲ取り

テ一此ノ如ク記シ且ツ片假字ノ側ニ附字ヲ為シ記スル

ト雖氏彼邦ノ語音ニ叶ヒ難シ是ニ因テ唐通事石崎

次郎左衛門唐音ヲ學ビ和蘭文字ノ語音ニ漢字ヲ合

セ記スルナリ和蘭文字ノ書法ハ一字一音ヲ呼フ文字アリ又二

字聯合シテ一音ヲ出ス文字有リ三字聯合シテ二音ヲ出ス有

リ三字聯合シテ三音ヲ出シ四字聯合シテ三音ヲ出シ五字

聯合シテ三音ヲ出シ六字聯合シテ三音ヲ出スモ有リ其一

字一音ヲ發スル文字ハ本邦ノ伊呂波五十韻ノ假名返

アイウエヲ之字母アルカ如ク和蘭ノABC文字二十

六字ノ内ニAEIOUノ五韻有テ此五字ヲ和蘭名

テ *klink letter* ト云フ此ニ韻字ト譯ス餘ル二十一字ヲ和

蘭名テ *meede klink letter* ト云フ此ニ助聲字ト義譯ス此

二十一字ハ本邦ノ母字ノ如ク韻字AEIOUノ五字ヲ以

テ其餘ノ助聲字BCDFGHJKLMPQRS

T



へウ五、エキス、キ、セ、ト  
V W X Y Z ノセ一字ニ聯合反切シテ歸納ノ音ヲ求テ和蘭語ヲ綴リ義理ヲ通達スルナリ

一 日本韻ト和蘭韻ハ大ニ異リ字韻敏系多ナルガ故ニ音韻ノ巨細爰ニ畧ス辯舌ノ人ト雖凡口傳ニ非レバ和蘭ノ音韻了會シ難ケレハナリ

一本朝ニ用ユル所ノ反切五十韻ニ因リテ和蘭韻ヲ考ルニウノ韻ニ於テハ和蘭人エト唱ルガ故ニ二字聯合反切歸納ノ字韻ニ和蘭人ハ音韻ニ訛リ多シ日本アイウエヲノ五韻又和蘭人アエイヲエト訛ルナリ餘皆左ノ如シ

アイウエヲ

カキクケコ

サシスセソ

タチツテト

ナニヌ子ノ

ハヒフヘホ

マミムメモ

ヤ井エエヨ

ヲリルレロ

ワイウエオ

アエイヲエ

カケキコキエ

サセシソエ

タテイトエ

ナ子ニノエ

ハヘヒホエ

マメミモエ

ヤエイヨエ

ヲレリロエ

ワウエウエ

和蘭人訛韻

和蘭ニ五十韻ト

定名者ナレ日本

ノ五十韻ニ因テ

和蘭ノ韻ヲ著

シタルナリ

一 日本五十韻

アイウエヲ  
カキクケコ  
サシスセソ  
タチツテト  
ナニヌ子ノ  
ハヒフヘホ  
マミムメモ  
ヤ井エエヨ  
ヲリルレロ  
ワイウエオ



一 和蘭 A<sup>ア</sup> B<sup>ベ</sup> C<sup>セ</sup> 文字二十六字アリト雖氏二十二字ニテ和蘭語ヲ綴ルナリ C<sup>セ</sup> Q<sup>キ</sup> X<sup>キス</sup> ノ三字ハ和蘭語ヲ綴ルニハ不用ナリ此三字ハ和蘭語ヲ外異國語ニ用ユル文字ナリ最モ推テ和蘭語ニ用ユル寸ハ C<sup>セ</sup> ノ字ハ日本カキクケコ之韻ニ用テ和蘭人カセシコキト訛リテ五韻ヲ兼ル文字ナリ別シテクノ韻ニ用ヒ又促呼スル字韻ナリ Q<sup>キ</sup> ノ字ハ和蘭語ニ不用ナリ K<sup>カ</sup> W<sup>ウ</sup> ノ二字ヲ以テ和蘭語ヲ綴ルナリ X<sup>キ</sup> ノ字モ和蘭語ヲ綴ルニハ不用ナリ R<sup>カ</sup> S<sup>ス</sup> ノ二字ヲ以テ和蘭語ヲ綴ルナリ

一 和蘭人 C<sup>セ</sup> K<sup>カ</sup> ノ二字カキクケコ之五韻ニ用ヒテ和蘭人

カケキコキト訛ルナリ此 C<sup>セ</sup> K<sup>カ</sup> ノ二字ヲ促呼スル音聲ニ用ヒ又ク之韻ニ用ユルト雖氏 C<sup>セ</sup> ノ字ハ和蘭語ヲ綴ルニ用ヒサルナリ C<sup>セ</sup> ノ字カセシコキトノ韻ニ用ユルハ皆和蘭語ヲ外異國語ニ用ユル文字ナリ總テ和蘭語ヲ綴ルニハ R<sup>カ</sup> ノ字ヲ以テカケキコキトノ韻ニ用ヒテ和蘭語ヲ綴ルナリ

一 D<sup>テ</sup> T<sup>テ</sup> ノ二字ハ清濁二韻ノ文字ナリ T<sup>テ</sup> ノ字ハ清韻タケツテト之五韻ニ用ヒテ和蘭人タテイトキトキト訛ルナリ然ルニ D<sup>テ</sup> ノ字ハ濁韻ナル故ダゲツゲド之五韻ナルベキ文字ナラ和蘭人ダゲイトキト訛ルナリ此 D<sup>テ</sup> T<sup>テ</sup> ノ二字ト之韻ニ用ユルハ T<sup>テ</sup> ノ字ハ清韻ニシテ尖ク剛ニ唱ヘ D<sup>テ</sup> ノ字ハ柔ニ



濁<sup>テ</sup>テ輕ク唱ルナリ

一 I J<sup>イ</sup>ノ二字ハ二字共ニイノ韻ナリ Iノ字ハ輕ク Jノ字ハ重シ Iノ字ハ唯イト輕ク唱ヘ Jノ字ハイート引心ニ唱ルナリ

一 I Y<sup>イ</sup>ノ二字ハイノ韻ノ文字ナリ Iノ字ハ輕ク Yノ字ハ重ク剛ニ尖ク堅クイノ韻ヲ出シ聯合反切ノ韻ヲ唱ルナリ 日本伊呂波四十八字ヲ以テ例スレハ Iノ字ハ前ノイノ字ニシテ Yノ字ハ奥ノ井ノ字ノ韻ニ剛重ナル韻ナリ

一 日本ハヒフヘホ之五韻ハ和蘭ニ三韻アリ三韻共ニ和

蘭人ハヘホエト訛リ其一ハ所謂ル Fノ韻ニ因リテ唱レ韻ハ剛ニ唱ヘ其二ハ V<sup>ウ</sup>ノ字ニ因リテ唱ル韻ハ柔ホニ唱ヘ其三ハ Hノ字ニ因リテ唱ル韻ハ喉ヲ開キテ唱ルナリ

一 日本ヲリルレロ之韻ハ<sup>和</sup>和蘭ニ二韻アリ二韻共ニ和蘭人ヲレリロユト訛リ其一 Lノ字ニ因リテ唱ル韻ハ舌ヲ上臆ニ着テ唱ヘ其二 Rノ字ニ因リテ唱ル韻ハ舌ヲ轉レテ唱ルナリ

一 S Zノ二字ハ清濁二韻ノ文字ナリ Sノ字ハ清韻サレスセソ之韻ニ用ヒテ和蘭人サセシノエト訛ルナリ然ルニ Zノ字ハ半濁ノ韻ナル故サセズゼゾ之五韻ナルベキ



文字ヲ和蘭人サゼシゾゴト訛ルナリ此S Zノ二字ス  
之韻ニ用ユルハSノ字ハ清ニシテ尖ク剛ニ唱ヘZノ字ハ  
半濁ニシテ柔ニ輕ク唱ルナリ音韻ノ巨細書面ニ述  
ヘ盡シ難シ口傳ニ非レハ傳ヘ難シ

一、和蘭A B C文字二十六字ノ内A E I O Uノ五韻字  
ハ字母ナリB C D F G H J K L M N P Q R S T  
V W X Y Zノ二十一字ハ助聲字ニシテ附字ナリ何レ  
モ五韻字前ニ在ル時ハA E I O Uノ五韻居リテ其  
韻變スル事ナシ又助聲字前ニ在テ五韻字後ニ在  
ル時ハ韻ヲ變スルナリノ字母前ニ在ル時ハ附字ニ因ラズ

字母獨リ在テ韻ヲ變ゼズ子ヲ生セズ附字前ニ在ル時ハ  
字母附字ニ因ル故ニ父母合體ニシテ子ヲ産ム理ヲ以テ

別韻出ルナリA B C文字二十六字ノ一字ノ韻タ云ハ  
Aノ字ハ五韻字ノ一ナリAノ韻居リテ別ニ韻ヲ出サズ  
助聲字ヲ前ニ置テ合體ニシテ別韻ヲ生スルナリ

Bノ字ハ一字ノ韻ブ之韻ニ用ユルナリBA BE BI BO BU  
ノ五韻ヲ綴ル文字ナリ

Cノ字ハ和蘭語ヲ綴ルハ不用ナリ推テ和蘭語用  
ユル時ハCAカ CEセ CIシ COコ CUキ之韻ニ用ユル文字ナリ  
又ナ意CAサ CEセ CIシ COソ CUキ之韻ニ用ユル



D<sup>ド</sup>ノ字ハ DA<sup>ダ</sup> DE<sup>デ</sup> DI<sup>ヂ</sup> DO<sup>ド</sup> DU<sup>ヂ</sup>之五韻ヲ綴ル文字ナリ一  
字ノ韻ド之韻ニ用ユル文字ナリ此韻柔弱唱濁  
韻ヲ綴ル文字ナリ

E<sup>エ</sup>ノ字ハ五韻字ノ一ナリ Eノ韻居リテ別ニ韻ヲ出サズ  
助聲字前ニ在ル時ハ合體シテ別韻ヲ生スルナリ

F<sup>フ</sup>ノ字ハ FA<sup>ハ</sup> FE<sup>ヘ</sup> FI<sup>ヒ</sup> FO<sup>ホ</sup> FU<sup>フ</sup>之五韻ヲ綴ル文字ナリ  
一字ノ韻フ之韻ニ用ユル文字ナリ

G<sup>グ</sup>ノ字ハ GA<sup>ガ</sup> GE<sup>ゲ</sup> GI<sup>ギ</sup> GO<sup>ゴ</sup> GU<sup>グ</sup>之五韻ヲ綴ル文字ナリ一  
字ノ韻グ之韻ニ用ユル文字ナリ此韻喉ニ當テ、  
唱ル字韻ノ文字ナリ

H<sup>ハ</sup>ノ字ハ HA<sup>ハ</sup> HE<sup>ヘ</sup> HI<sup>ヒ</sup> HO<sup>ホ</sup> HU<sup>フ</sup>之五韻ヲ綴ル文字ナリ一  
字ノ韻コレ無し

I<sup>イ</sup>ノ字ハ五韻字ノ一ナリ Iノ韻居リテ別ニ韻ヲ出サズ  
助聲字前ニ在ル時ハ合體シテ別韻ヲ生スルナリ

J<sup>ジ</sup>ノ字ハ JA<sup>ヤ</sup> JE<sup>エ</sup> JI<sup>イ</sup> JO<sup>ヨ</sup> JU<sup>ユ</sup>之五韻ヲ綴ル文字ナリ此  
文字ハ長ク引ク心ニ唱ルナリ唇ハイリリチーナリ引ク  
心ナリ故ニ字體ノ形容モ Iノ字トハ變リ下ヲ止ズ長  
クシテ字體ニ顯セリ

K<sup>ク</sup>ノ字ハ KA<sup>カ</sup> KE<sup>ケ</sup> KI<sup>キ</sup> KO<sup>コ</sup> KU<sup>ク</sup>之五韻ヲ綴ル文字ナ  
リ一字ノ韻ク之韻ニ用ユル文字ナリ



L<sup>ル</sup>ノ字ハ LA<sup>ラ</sup> LE<sup>レ</sup> LI<sup>リ</sup> LO<sup>ロ</sup> LU<sup>ル</sup>之五韻ヲ綴ル文字ナリ  
一字ノ韻ル之韻ニ用ユル文字ナリ

M<sup>ム</sup>ノ字ハ MA<sup>マ</sup> ME<sup>メ</sup> MI<sup>ミ</sup> MO<sup>モ</sup> MU<sup>ム</sup>之五韻ヲ綴ル文字ナリ  
一字ノ韻ム之韻ニ用ユル文字ナリ

N<sup>ン</sup>ノ字ハ NA<sup>ナ</sup> NE<sup>ネ</sup> NI<sup>ニ</sup> NO<sup>ノ</sup> NU<sup>ヌ</sup>之五韻ヲ綴ル文字ナ  
リ一字ノ韻ニト驛ル字韻ニ用ユル文字ナリ

O<sup>ヲ</sup>ノ字ハ五韻字ニナリ O<sup>ノ</sup>韻居リテ別ニ韻ヲ出サズ助  
聲字前ニ有ル時ハ合體シテ別韻ヲ生スルナリ エノ字ト同心

P<sup>プ</sup>ノ字ハ PA<sup>パ</sup> PE<sup>ペ</sup> PI<sup>ピ</sup> PO<sup>ポ</sup> PU<sup>プ</sup>之五韻ヲ綴ル文字ナ  
リ一字ノ韻プ之韻ニ用ル文字ナリ

Q<sup>ク</sup>ノ字ハ QUA<sup>クワ</sup> QUE<sup>クエ</sup> QUI<sup>クイ</sup> QUO<sup>クオ</sup> QUU<sup>クウ</sup>之五韻ヲ綴ル文字  
ナリ此 Q<sup>ク</sup>ノ字ハ和蘭語ヲ綴ルニハ不用ナリ異國語ヲ

綴ルニ用ユル文字ナリ和蘭語ハ KW<sup>クワ</sup>ノ二字ヲ以テ綴  
ルナリ K<sup>ク</sup>ノ字カクキコキエ之五韻ヲ綴リ W<sup>ク</sup>ノ字ワウ

ウ<sup>ク</sup>ヲウエノ五韻ヲ綴ル文字ノ音ナリ故ニ KW<sup>クワ</sup>ノ二字  
ハ Q<sup>ク</sup>ノ韻ト同韻ニ當ル文字ナルニ因リ KW<sup>クワ</sup>ノ二字ヲ以

テ Q<sup>ク</sup>ノ韻ニ當ルナリ此 W<sup>ク</sup>ノ音ノ文字トヘルト米イハ米ト讀ム  
ハ文字ノ名目ナリ字韻ハウ<sup>ク</sup>ノ韻ナリ元來 V<sup>ク</sup>ノ字ヲ

ニツテ併セテ W<sup>ク</sup>此ノ如ク書タル文字ナリ故ニ V<sup>ク</sup>ノ音ノ字  
ヲ V<sup>ク</sup>ト讀ムモ文字ノ名目ニテ字韻ハ V<sup>ク</sup>ノ音ナリ W<sup>ク</sup>



ト云フハ米ドベルト重ルト譯スVノ字ヲニツ重子スル文字  
ト云フ心ノ名目ナリ故ニ字銘ヲ米ドベルト米イハト云フナリ

Rノ字ハRAラ REレ RIリ ROロ RUヰ之五韻ヲ綴ル文字ナ

リ一字ノ韻ル之韻ニ用ユル文字ナリ

Sノ字ハSAサ SEセ SIシ SOソ SUス之五韻ヲ綴ル文字ナ

リ一字ノ韻ス之韻ニ用ユル文字ナリ

Tノ字ハTAタ TEテ TIテイ TOト TUト之五韻ヲ綴ル文字ナリ

一字ノ韻ト之韻ニ用ユル文字ナリ

Uノ字ハ五韻字ノ一ナリUノ韻居リテ別ニ韻ヲ出サ

ズ助聲字前ニ在ル時ハ合體シテ別韻ヲ生スルナリ

Vノ字ハVAハ VEヘ VIヒ VOホ VUヰ之五韻ヲ綴ル文字ナリ一

字ノ韻フ之韻ニ用ユル文字ナリ

Wノ字ハWAワ WEヱ WIヰ WOヱ WUヰ之五韻ヲ綴ル文字ナリ

一字ノ韻ウ之韻ニ用ユル文字ナリ

Xノ字ハXA<sup>キス</sup>多 XE<sup>キス</sup>名 XI<sup>キス</sup>ク XO<sup>キス</sup>多 XU<sup>キス</sup>ク之五韻ヲ綴ル文字ナリ

一字ノ韻ハキス之韻ニ用ユル文字ナリ此Xノ字ハ和蘭

語ヲ綴ルニハ不用ナリ異國語ヲ綴ルニ用ユル文字ナリ

和蘭語ヲ綴ルニハK Sノ二字ヲ以テ綴ルナリ

Y<sup>井</sup>ノ字ハ聯合反切書面述べ盡シ難シ一字ノ韻ハ井之

韻ニ用ヒ又井之韻ニ用ユル文字ナリ此文字ハI<sup>井</sup>



字ヲ三ツ UI 此ノ如キラ一ツニ併セテ Y 此ノ如ク字ヲ  
 作リタル文字ナリ故ニ I ノ字ニツラ一ツニシテ強ク剛  
 重ニ尖ク堅ク唱ル文字ナリ

Z<sup>ス</sup> ノ字ハ ZA ャ ZE セ ZI レ ZO ソ ZU エ之五韻ヲ綴ル文字ナ  
 リ一字ノ韻ス之韻ニ用ヒ半清半濁ヲ相兼ル文  
 字ナリ故ニ彖ホニ輕ク唱ル字韻ナリ

右ハ和蘭 A<sup>ア</sup> B<sup>ベ</sup> C<sup>セ</sup> 二十六字ノ大畧ナリ

一 和蘭左行横文字聯合反切歸納ノ字韻唱法  
 并ニ唐韻假借文字左ノ如シ

原本每韻附漢字今暫畧之

AAI	AAG	AAF	AAD	AAC	AAB	AA	A
EHI	HEG	EFF	EDD	EEC	EEB	EE	E
III	IIG	IIF	IID	IIC	IIB	II	I
OOI	OOG	OOF	OOD	OOC	OOB	OO	O
UUI	UUG	UUF	UUD	UUC	UUB	UU	U



AAT	AAS	AAR	AAP	AAN	AAM	AAL	AAK
EET	EES	EER	EEP	EEN	EEM	EEL	EER
IIT	OOS	IIR	IIP	IIN	IIM	IIL	IIK
OOT	UUS	OOR	OOP	OON	OOM	OOL	OOK
UIT	IIS	UUR	UUP	UUN	UUM	UOL	OOK

AG	AF	AD	AC	AB	AAV	AAX	AAU
EG	EF	ED	EC	EB	EEV	EEV	FEU
IG	IF	ID	IC	IB	IIV	IIX	IIU
OG	OF	OD	OC	OB	OOV	OOX	OOU
UG	UF	UD	UC	UB	UVV	UVX	UUU



AS	AR	AP	AN	AM	AL	AK	AI
ES	ER	EP	EN	EM	EL	EK	EI
IS	IR	IP	IN	IM	IL	IK	II
OS	OR	OP	ON	OM	OL	OK	OI
US	UR	UP	UN	UM	UL	UK	UI

BAE	BAB	BAA	BA	AY	AX	AW	AT
BEC	BEB	BEE	BE	EY	EX	EW	ET
BIC	BIB	BIE	BI	IY	IX	IU	IT
BOC	BOB	BOO	BO	OY	OX	OU	OT
BUC	BOB	BOO	BU	UY	UX	UW	UT



此六行顛倒寫誤他日必改寫

RAS	BES	BIS	BOS	BUS
BAT	BET	BIT	BOT	BUT
BAU	BEU	BIU	BOU	BOW
BAX	BEX	BIX	BOX	BUX
BAY	BEY	BIY	BOY	BUY
CA	CE	CI	CO	CU
CAM	CEE	CIE	CUO	CUU
CAB	CEB	CIB	COB	CUB

FAD	FAC	FAB	FAA	FA	DAY	DAX	DAU
FED	FEB	FEB	FEE	FA	DEY	DEX	DEU
FID	FIC	FIB	FIE	FI	DIY	DIX	DIU
FOD	FOC	FOR	FOO	FO	DOY	DOX	DOU
FUD	FUC	FUB	FUU	FU	DUY	DOX	DUW







GAI GAR GAI GAG GAN GAD GAC GAB  
ガ  
ル ガ  
ク ガ  
イ ガ  
ク ガ  
ン ガ  
ド ガ  
ク ガ  
ブ  
 GEL GER GEI GEG GEF GEU GEC GEB  
ゲ  
ル ゲ  
ク ゲ  
イ ゲ  
ク ゲ  
フ ゲ  
ウ ゲ  
ク ゲ  
ブ  
 GIL GIR GII GIG GIF GID GIC GIB  
ギ  
ル ギ  
ク ギ  
イ ギ  
ク ギ  
フ ギ  
ド ギ  
ク ギ  
ブ  
 GOI GOK GOI GOG GOF GOD GOE GOB  
ゴ  
ル ゴ  
ク ゴ  
イ ゴ  
ク ゴ  
フ ゴ  
ド ゴ  
ウ ゴ  
ブ  
 GUL GUR GUI GUG GUH GUD GUC GUB  
グ  
ル グ  
ク グ  
イ グ  
ク グ  
フ グ  
ド グ  
ク グ  
ブ

GAX GAU GAT GAS GAR GAP GAN GAM  
ガ  
ク ガ  
ウ ガ  
ト ガ  
ス ガ  
ル ガ  
ド ガ  
ン ガ  
ム  
 GEX GEU GET GES GER GEP GEN GEM  
ゲ  
ク ゲ  
ウ ゲ  
ト ゲ  
ス ゲ  
ル ゲ  
ド ゲ  
ン ゲ  
ム  
 GIX GIU GIT GIS GIR GIP GIN GIM  
ギ  
ク ギ  
ウ ギ  
ト ギ  
ス ギ  
ル ギ  
ド ギ  
ン ギ  
ム  
 GOX GOU GOT GOS GOR GOP GON GOM  
ゴ  
ク ゴ  
ウ ゴ  
ト ゴ  
ス ゴ  
ル ゴ  
ド ゴ  
ン ゴ  
ム  
 GUX GUU GUT GUS GUR GUP GUN GUM  
グ  
ク グ  
ウ グ  
ト グ  
ス グ  
ル グ  
ド グ  
ン グ  
ム



HAG	HAF	HAD	HAG	HAB	HAA	HA	GAV
<small>ハグ</small>	<small>ハフ</small>	<small>ハド</small>	<small>ハグ</small>	<small>ハブ</small> <sup>HEB</sup>	<small>ハア</small>	<small>ハ</small>	<small>ガ</small> 井
HEG	HEF	HED	HEG	HEB	HEE	HE	GEY
<small>ヘグ</small>	<small>ヘフ</small>	<small>ヘド</small>	<small>ヘグ</small>	<small>ヘブ</small>	<small>ヘエ</small>	<small>ヘ</small>	<small>ゲ</small> 井
HIG	HIF	HID	HIG	HIB	HIE	HI	GIV
<small>ヒグ</small>	<small>ヒフ</small>	<small>ヒド</small>	<small>ヒグ</small>	<small>ヒブ</small>	<small>ヒエ</small>	<small>ヒ</small>	<small>キ</small> 井
HOG	HOE	HOD	HOC	HOB	HOO	HG	GOV
<small>ホグ</small>	<small>ホエ</small>	<small>ホド</small>	<small>ホク</small>	<small>ホブ</small>	<small>ホオ</small>	<small>ホ</small>	<small>コ</small> 井
HUG	HUF	HUD	HUC	HUB	HUU	HU	GVY
<small>ヒュグ</small>	<small>ヒュフ</small>	<small>ヒュド</small>	<small>ヒュク</small>	<small>ヒュブ</small>	<small>ヒュウ</small>	<small>ヒュ</small>	<small>キ</small> 井

HAS	HAR	HAP	HAN	HAK	HAL	HAK	HAI
<small>ハス</small>	<small>ハル</small>	<small>ハプ</small>	<small>ハン</small>	<small>ハク</small>	<small>ハル</small>	<small>ハク</small>	<small>ハイ</small>
HES	HER	HER	HEN	HEN	HEL	HEK	HEI
<small>ヘス</small>	<small>ヘル</small>	<small>ヘプ</small>	<small>ヘン</small>	<small>ヘム</small>	<small>ヘル</small>	<small>ヘク</small>	<small>ヘイ</small>
HIS	HIR	HIP	HIN	HIM	HIL	HIK	HIE
<small>ヒス</small>	<small>ヒル</small>	<small>ヒプ</small>	<small>ヒン</small>	<small>ヒム</small>	<small>ヒル</small>	<small>ヒク</small>	<small>ヒイ</small>
HOS	HOR	HOP	HON	HOM	HOL	HOK	HOI
<small>ホス</small>	<small>ホル</small>	<small>ホプ</small>	<small>ホン</small>	<small>ホム</small>	<small>ホル</small>	<small>ホク</small>	<small>ホイ</small>
HUS	HUR	HUP	HUN	HUM	HUL	HUK	HUI
<small>ヒュス</small>	<small>ヒュル</small>	<small>ヒュプ</small>	<small>ヒュン</small>	<small>ヒュム</small>	<small>ヒュル</small>	<small>ヒュク</small>	<small>ヒュイ</small>



IAC	IAB	IAA	IA	HAY	HAX	HAU	HAT
<small>ヤク</small>	<small>ヤバ</small>	<small>ヤ</small>	<small>ヤ</small>	<small>ハ</small>	<small>ハキス</small>	<small>ハク</small>	<small>ハト</small>
IEC	IEB	IEE	IE	HE	HEX	HEU	HET
<small>エク</small>	<small>エバ</small>	<small>エ</small>	<small>エ</small>	<small>ヘ</small>	<small>ヘキス</small>	<small>ヘク</small>	<small>ヘト</small>
IC	IB	II	I	HIY	HIX	HIU	HIT
<small>イク</small>	<small>イバ</small>	<small>イ</small>	<small>イ</small>	<small>ヒ</small>	<small>ヒキス</small>	<small>ヒ</small>	<small>ヒト</small>
IOB	IOB	IOO	IO	HOY	HOX	HOJ	HOT
<small>ヨク</small>	<small>ヨバ</small>	<small>ヨ</small>	<small>ヨ</small>	<small>ホ</small>	<small>ホキス</small>	<small>ホク</small>	<small>ホト</small>
IUC	IUB	IUU	IU	HUY	HUX	HUW	HUT
<small>ユク</small>	<small>ユバ</small>	<small>ユ</small>	<small>ユ</small>	<small>ヒ</small>	<small>ヒキス</small>	<small>ヒ</small>	<small>ヒト</small>

IAM	IAL	IAR	IAI	IAG	IAG	IAF	IAD
<small>ヤム</small>	<small>ヤル</small>	<small>ヤク</small>	<small>ヤ</small>	<small>ヤ</small>	<small>ヤク</small>	<small>ヤク</small>	<small>ヤト</small>
IEM	IEL	IEK	IEI	IEG	IEG	IEF	IED
<small>エム</small>	<small>エル</small>	<small>エク</small>	<small>エイ</small>	<small>エ</small>	<small>エグ</small>	<small>エフ</small>	<small>エド</small>
IM	IL	IK	II	IG	IG	IF	ID
<small>イム</small>	<small>イル</small>	<small>イク</small>	<small>イ</small>	<small>イ</small>	<small>イグ</small>	<small>イフ</small>	<small>イド</small>
ION	IOI	IOK	IOI	IOG	IOG	IOF	IOD
<small>イム</small>	<small>イム</small>	<small>イム</small>	<small>イム</small>	<small>イグ</small>	<small>イグ</small>	<small>イフ</small>	<small>イド</small>
IUM	IUL	IUR	IUL	IUG	IUG	IUF	IUD
<small>イム</small>	<small>イル</small>	<small>イム</small>	<small>イム</small>	<small>イグ</small>	<small>イグ</small>	<small>イフ</small>	<small>イド</small>



IAX	IAU	Q IAT	IAS	IAR	IAP	IAN	IAM
<small>イキキス</small>	<small>イキキス</small>	<small>イキキス</small>	<small>イキキス</small>	<small>イキキス</small>	<small>イキキス</small>	<small>イキキス</small>	<small>イキキス</small>
IEY	IEU	IEI	IES	IER	IEE	IEN	IEM
<small>イキキス</small>	<small>イキキス</small>	<small>イキキス</small>	<small>イキキス</small>	<small>イキキス</small>	<small>イキキス</small>	<small>イキキス</small>	<small>イキキス</small>
IX	IU	IT	IS	IR	IP	IN	IM
<small>イキキス</small>	<small>イキキス</small>	<small>イキキス</small>	<small>イキキス</small>	<small>イキキス</small>	<small>イキキス</small>	<small>イキキス</small>	<small>イキキス</small>
IOX	IOU	IOI	IOS	IOR	IOE	ION	ION
<small>イキキス</small>	<small>イキキス</small>	<small>イキキス</small>	<small>イキキス</small>	<small>イキキス</small>	<small>イキキス</small>	<small>イキキス</small>	<small>イキキス</small>
IUX	IUW	IUT	IUS	IUR	IUP	IUN	IUM
<small>イキキス</small>	<small>イキキス</small>	<small>イキキス</small>	<small>イキキス</small>	<small>イキキス</small>	<small>イキキス</small>	<small>イキキス</small>	<small>イキキス</small>

KAG	BAF	KAD	KAC	KAB	KAA	KA	IAY
<small>カグ</small>	<small>カフ</small>	<small>カド</small>	<small>カク</small>	<small>カブ</small>	<small>カア</small>	<small>カ</small>	<small>ヤ</small>
KEG	KEH	KED	KEC	KEB	KEE	KE	IEV
<small>ケグ</small>	<small>ケフ</small>	<small>ケド</small>	<small>ケク</small>	<small>ケブ</small>	<small>ケエ</small>	<small>ケ</small>	<small>イ</small>
KIG	KIF	KID	KIC	KIB	KIE	BI	IV
<small>キグ</small>	<small>キフ</small>	<small>キド</small>	<small>キク</small>	<small>キブ</small>	<small>キエ</small>	<small>キ</small>	<small>イ</small>
KOG	KOF	KOD	KOC	KOB	KOO	BO	IOY
<small>コグ</small>	<small>コフ</small>	<small>コド</small>	<small>コク</small>	<small>コブ</small>	<small>コオ</small>	<small>コ</small>	<small>ヨ</small>
KUG	KUF	KUD	KUC	KUB	KUU	KU	IUY
<small>クグ</small>	<small>クフ</small>	<small>クド</small>	<small>クク</small>	<small>クブ</small>	<small>クウ</small>	<small>ク</small>	<small>イ</small>



RAS	KAR	RAP	KAN	KAM	RAI	RAK	RAI
<small>カス</small>	<small>カル</small>	<small>カパ</small>	<small>カン</small>	<small>カム</small>	<small>カル</small>	<small>カク</small>	<small>カイ</small>
RES	LER	REP	REN	REM	REL	REK	REI
<small>ケス</small>	<small>ケル</small>	<small>ケフ</small>	<small>ケン</small>	<small>ケム</small>	<small>ケル</small>	<small>ケク</small>	<small>ケイ</small>
RIS	KIR	KIP	RIK	KIM	KIL	KIK	KIE
<small>キス</small>	<small>キル</small>	<small>キフ</small>	<small>キン</small>	<small>キム</small>	<small>キル</small>	<small>キク</small>	<small>キイ</small>
KOS	KOR	KOP	KON	KOM	KOL	KOK	ROI
<small>コス</small>	<small>コル</small>	<small>コフ</small>	<small>コン</small>	<small>コム</small>	<small>コル</small>	<small>コク</small>	<small>コイ</small>
RUS	RUR	RUP	RUN	RUM	RUL	ROK	ROI
<small>ルス</small>	<small>ルル</small>	<small>ルフ</small>	<small>ルン</small>	<small>ルム</small>	<small>ルル</small>	<small>ロク</small>	<small>ロイ</small>

LAC	LAB	IAA	LA	KAY	KAX	KAU	BAT
<small>ラク</small>	<small>ラブ</small>	<small>ライ</small>	<small>ラ</small>	<small>カヤ</small>	<small>カク</small>	<small>カウ</small>	<small>カト</small>
LEB	LEB	LEE	LE	KEY	KEK	KEU	KET
<small>レブ</small>	<small>レブ</small>	<small>レイ</small>	<small>レ</small>	<small>ケヤ</small>	<small>ケク</small>	<small>ケウ</small>	<small>ケト</small>
LIC	LIB	LIE	LI	KIV	KIX	KIU	KIT
<small>リク</small>	<small>リブ</small>	<small>レイ</small>	<small>リ</small>	<small>キヤ</small>	<small>キク</small>	<small>キウ</small>	<small>キト</small>
LOC	LOB	LOO	LO	KOY	KOX	KOU	KOT
<small>ロク</small>	<small>ロブ</small>	<small>ロフ</small>	<small>ロ</small>	<small>コヤ</small>	<small>コク</small>	<small>コウ</small>	<small>コト</small>
LUC	LUB	LUU	LU	KUY	KUX	KUW	RUT
<small>ルク</small>	<small>ルブ</small>	<small>ルフ</small>	<small>ル</small>	<small>クヤ</small>	<small>クク</small>	<small>クウ</small>	<small>クト</small>



LAM	LAL	LAA	LAR	LAI	LAC	IAF	LAD
LEM	LEL	LE	LER	LEI	LEO	LEF	LED
LIM	LIL	LI	LIR	LIE	LIG	LIF	LID
LOM	LOL	LO	LOK	LOI	LOG	LOH	LOD
LUM	LUL	LU	LUR	LUI	LUG	LUF	LUD

LAY

LAX	LAX	LAU	LAT	LAS	LAR	LAP	LAN
LEX	LEX	LEU	LET	LES	LER	LEP	LEN
LIX	LIX	LID	LIT	LIS	LIB	LIP	LIN
LOX	LOX	LOU	LOT	LOS	LOR	LOP	LON
LUX	LUX	LUX	LUT	LUS	LUR	LUP	LUN







NAD	NAC	NAB	NAA	UA	MAY	MAX	MAU
ナ ト	ナ ク	ナ バ	ナ ア	ナ ア	メ 井	マ キ	メ ウ
NED	NEC	NEB	NEE	NE	MEY	MEX	MEU
ネ ト	ネ ク	ネ バ	ネ エ	ネ	メ 井	メ キ	メ ウ
NID	NIC	NIB	NIE	NI	MIV	MIX	MIU
ニ ト	ニ ク	ニ バ	ニ エ	ニ	ミ 井	ミ キ	ミ ウ
NOC	NOD	NOR	NOO	NO	MOY	MOX	MOU
ノ ト	ノ ク	ノ ラ	ノ ウ	ノ	モ 井	モ キ	モ ウ
NUU	NUC	NUB	NUU	NU	MUY	MUX	MUW
ヌ ト	ヌ ク	ヌ バ	ヌ ウ	ヌ	ミ 井	ミ キ	ミ ウ

NAP	NAN	NAM	NAL	NAR	NAI	NAG	NAF
ナ ハ	ナ ン	ナ ム	ナ ル	ナ ラ	ナ イ	ナ グ	ナ フ
NEP	NEN	NEM	NEL	NER	NEI	NEG	NEF
ネ ハ	ネ ン	ネ ム	ネ ル	ネ ラ	ネ イ	ネ グ	ネ フ
NIP	NIN	NIM	NIL	NIR	NIE	NIG	NIF
ニ ハ	ニ ン	ニ ム	ニ ル	ニ ラ	ニ エ	ニ グ	ニ フ
NOP	NON	NIM	NOL	NOK	NOI	NOD	NOF
ノ ハ	ノ ン	ノ ム	ノ ル	ノ ク	ノ イ	ノ ク	ノ フ
NUP	NUN	NOM	NUL	NUK	NOI	NUG	NUF
ヌ ハ	ヌ ン	ヌ ム	ヌ ル	ヌ ク	ヌ イ	ヌ グ	ヌ フ



PAA	PA	NAY	NAX	MAU	NAT	NAS	NA
PAE	PE	NEY	NEK	NEU	NET	NES	NER
PIE	PI	NIV	NIX	NIU	NIT	NIS	NIR
POO	PO	IOY	NOX	NOU	NOT	NOS	NOR
PUR	PU	NUY	NUX	NUW	NUI	NUS	NUR

PAL	PAR	PAI	PAG	PAF	PAD	PAC	PAB
PEL	PER	PEI	PEG	PEF	PED	PEG	PER
PIL	PIR	PIE	PIG	PIF	PID	PIE	PIB
POL	POK	POI	POG	POF	POD	POC	POB
PUL	PUK	PUI	PUG	PUF	PUD	PUC	PUB



PAX	PAX	PAT	PAS	PAP	PAR	PAN	PA
バキス	バク	パト	パス	パフ	パル	パン	パ
PEX	PEU	PET	PES	PEP	PER	PEN	PEM
ベキス	ペウ	ペト	ペス	ペフ	ペル	ペン	ペム
PIX	PIU	PIT	PIS	PIP	PIR	PIN	PIM
ピキス	ピウ	ピト	ピス	ピフ	ピル	ピン	ピム
POX	POU	POT	POS	POP	POR	PON	POM
ポキス	ポウ	ポト	ポス	ポフ	ポル	ポン	ポム
PUX	PUN	PUR	PUS	PUP	PUR	PUN	PUM
プキス	プン	プル	プス	プフ	プル	プン	プム

RWAD	RWAC	RWAB	RWAA	RWA	QUAA	QUA	PAV
クワド	クワク	クワブ	クワア	クワ	クワ	クワ	パフ
RWED	RWEC	RWEB	RWEE	RWE	QUEE	QUA	PEV
クワド	クワク	クワブ	クワエ	クワ	クワ	クワ	ペフ
RWID	RWIC	RWIB	RWIE	RWI	QUIE	QUA	PIV
クワド	クワク	クワブ	クワイ	クワイ	クワイ	クワイ	ピフ
RWOD	RWOC	RWOB	RWOO	RWO	QUOO	QUA	POV
クワド	クワク	クワブ	クワウ	クワ	クワウ	クワ	ポフ
RWUD	RWUC	RWUB	RWUU	RWU	QUUU	QUA	PUV
クワド	クワク	クワブ	クワウ	クワ	クワウ	クワ	プフ



RWAP	RWAF	RWAM	RWAL	RWAR	RWAI	RWAG	RWAF
<small>クカフ</small>	<small>クカフ</small>	<small>クム</small>	<small>クム</small>	<small>クワ</small>	<small>クワイ</small>	<small>クガ</small>	<small>クワ</small>
RWEP	RWEN	RWEM	RWEL	RWER	RWEI	RWEG	RWEH
<small>クカフ</small>	<small>クニシ</small>	<small>クム</small>	<small>クム</small>	<small>クワ</small>	<small>クワイ</small>	<small>クガ</small>	<small>クワ</small>
RWIP	RWIN	RWIM	RWIL	RWIK	RWIE	RWIG	RWIF
<small>クカフ</small>	<small>クニシ</small>	<small>クム</small>	<small>クム</small>	<small>クワ</small>	<small>クワイ</small>	<small>クガ</small>	<small>クワ</small>
RWOP	RWON	RWOM	RWOL	RWOK	RWOI	RWOG	RWOF
<small>クカフ</small>	<small>クニシ</small>	<small>クム</small>	<small>クム</small>	<small>クワ</small>	<small>クワイ</small>	<small>クガ</small>	<small>クワ</small>
RWUP	RWUN	RWUM	RWUL	RWUR	RWUI	RWUG	RWUF
<small>クカフ</small>	<small>クニシ</small>	<small>クム</small>	<small>クム</small>	<small>クワ</small>	<small>クワイ</small>	<small>クガ</small>	<small>クワ</small>

RAC	RAB	RAC	RA	RWAY	RWAT	RWAS	RWAR
<small>クカフ</small>	<small>クカフ</small>	<small>クカフ</small>	<small>クカ</small>	<small>クワ</small>	<small>クワ</small>	<small>クワ</small>	<small>クカ</small>
REC	REB	REE	RE	RWEY	RWET	RWES	RWER
<small>クカフ</small>	<small>クカフ</small>	<small>クカ</small>	<small>クカ</small>	<small>クワ</small>	<small>クワ</small>	<small>クワ</small>	<small>クカ</small>
RIC	RIB	RIE	RI	RWIY	RWIT	RWIS	RWIR
<small>クカフ</small>	<small>クカ</small>	<small>クカ</small>	<small>クカ</small>	<small>クワ</small>	<small>クワ</small>	<small>クワ</small>	<small>クカ</small>
ROC	ROB	ROO	RO	RWOY	RWOI	RWOS	RWOR
<small>クカ</small>	<small>クカ</small>	<small>クカ</small>	<small>クカ</small>	<small>クワ</small>	<small>クワ</small>	<small>クワ</small>	<small>クカ</small>
RUC	RUB	ROU	RU	RWUY	RWUT	RWUS	RWUR
<small>クカ</small>	<small>クカ</small>	<small>クカ</small>	<small>クカ</small>	<small>クワ</small>	<small>クワ</small>	<small>クワ</small>	<small>クカ</small>



RAN	RAN	RAN	RAN	RAN	RAN	RAN	RAN	RAN
RAM	RAM	RAM	RAM	RAM	RAM	RAM	RAM	RAM
RAL	RAL	RAL	RAL	RAL	RAL	RAL	RAL	RAL
RAK	RAK	RAK	RAK	RAK	RAK	RAK	RAK	RAK
PAI	PAI	PAI	PAI	PAI	PAI	PAI	PAI	PAI
PAG	PAG	PAG	PAG	PAG	PAG	PAG	PAG	PAG
PAF	PAF	PAF	PAF	PAF	PAF	PAF	PAF	PAF
RAU	RAU	RAU	RAU	RAU	RAU	RAU	RAU	RAU
REN	REN	REN	REN	REN	REN	REN	REN	REN
RIM	RIM	RIM	RIM	RIM	RIM	RIM	RIM	RIM
BIL	BIL	BIL	BIL	BIL	BIL	BIL	BIL	BIL
RIK	RIK	RIK	RIK	RIK	RIK	RIK	RIK	RIK
RIE	RIE	RIE	RIE	RIE	RIE	RIE	RIE	RIE
RIG	RIG	RIG	RIG	RIG	RIG	RIG	RIG	RIG
RIF	RIF	RIF	RIF	RIF	RIF	RIF	RIF	RIF
RID	RID	RID	RID	RID	RID	RID	RID	RID
ROM	ROM	ROM	ROM	ROM	ROM	ROM	ROM	ROM
ROL	ROL	ROL	ROL	ROL	ROL	ROL	ROL	ROL
ROK	ROK	ROK	ROK	ROK	ROK	ROK	ROK	ROK
ROI	ROI	ROI	ROI	ROI	ROI	ROI	ROI	ROI
ROG	ROG	ROG	ROG	ROG	ROG	ROG	ROG	ROG
ROF	ROF	ROF	ROF	ROF	ROF	ROF	ROF	ROF
ROD	ROD	ROD	ROD	ROD	ROD	ROD	ROD	ROD
RUM	RUM	RUM	RUM	RUM	RUM	RUM	RUM	RUM
BUL	BUL	BUL	BUL	BUL	BUL	BUL	BUL	BUL
BUK	BUK	BUK	BUK	BUK	BUK	BUK	BUK	BUK
BUI	BUI	BUI	BUI	BUI	BUI	BUI	BUI	BUI
RUG	RUG	RUG	RUG	RUG	RUG	RUG	RUG	RUG
BUF	BUF	BUF	BUF	BUF	BUF	BUF	BUF	BUF
RUD	RUD	RUD	RUD	RUD	RUD	RUD	RUD	RUD

SA	RAY	RAX	RAU	RAT	PAS	RAR	RAP
SE	REY	REX	REU	RET	BES	PER	REP
SI	RIY	RIX	RIU	RIT	RIS	RIB	RIP
SO	ROY	ROX	ROU	ROT	ROS	ROP	ROP
SU	BUY	BOX	BUW	BUT	BUS	BUR	BUP



SAK SAK SAG SAE SAD SAC SAB SAA  
 SEK SEI SEG SEF SED SEC SEB SEE  
 SIR STE SFG SIF SID SIC SIB SIE  
 SOK SOI SOD SOC SOB SOR  
 SUR SUI SUG SUF SUD SUC SUB SUU  

 サク サク サグ サエ サド サク サブ サア  
 セク セイ セグ セフ セド セク セブ セエ  
 シル ステ スグ スフ シド シク シブ シエ  
 ソク ソイ ソド ソク ソブ ソル  
 スル スイ スグ スフ スド スク スブ スウ

SAV SAT SAS SAR SAP SAN SAM SAI  
 SEU SET SES SER SEP SEN SEM SEL  
 SIU SIT SIS SIR SIP SIN SIM SII  
 SOU SOT SOS SOR SOP SON SOM SOL  
 SUW SUT SUS SUR SUP SUN SUM SUL  

 サウ サト サス サル サプ サン サム サイ  
 セウ セト セス セル セプ セン セム セル  
 シウ サイト シス シル シップ シン シム シイ  
 ソウ ソト ソス ソル ソップ ソン ソム ソル  
 スウ スト スス スル スップ スン スム スル



SCHAF	SCAW	SCHAB <sup>c</sup>	SCHAB	SCHAA	SCHA	SAY	SAX
<small>ニカフ</small>	<small>ニカバ</small>	<small>ニカク</small>	<small>ニカフ</small>	<small>ニカ</small>	<small>ニカ</small>	<small>サ</small>	<small>サキス</small>
SCHEE	SCHED	SCHED	SCHER	SCHEE	SCHIE	SEY	SEX
<small>ニカフ</small>	<small>ニカバ</small>	<small>ニカク</small>	<small>ニカフ</small>	<small>ニカ</small>	<small>ニカ</small>	<small>セ</small>	<small>セキス</small>
SCHIF	SCHID	SCHIC	SCHOB	SCHIE	SCHI	SIV	SIX
<small>ニカフ</small>	<small>ニカバ</small>	<small>ニカク</small>	<small>ニカフ</small>	<small>ニカ</small>	<small>ニカ</small>	<small>シ</small>	<small>シキス</small>
SCHOF	SCHOD	SCHOC	SCHOB	SCHOO	SCHO	SOY	SOX
<small>ニカフ</small>	<small>ニカバ</small>	<small>ニカク</small>	<small>ニカフ</small>	<small>ニカ</small>	<small>ニカ</small>	<small>ソ</small>	<small>ソキス</small>
SCHOF	SCHUD	SCHUC	SCHUB	SCHOO	SCHU	SUV	SUX
<small>ニカフ</small>	<small>ニカバ</small>	<small>ニカク</small>	<small>ニカフ</small>	<small>ニカ</small>	<small>ニカ</small>	<small>ソ</small>	<small>ソキス</small>

TAN	TAM	TAL	TAK	TAI	TAG	TAF	TAD
<small>タ</small>	<small>タム</small>	<small>タル</small>	<small>タク</small>	<small>タイ</small>	<small>タグ</small>	<small>タフ</small>	<small>タド</small>
TEN	TEM	TEL	TER	TEI	TEG	TEF	TED
<small>テン</small>	<small>テム</small>	<small>テル</small>	<small>テク</small>	<small>テイ</small>	<small>テグ</small>	<small>テフ</small>	<small>テド</small>
TIN	TIM	TIL	TIK	TIE	TIG	TIF	TID
<small>ティン</small>	<small>ティム</small>	<small>ティル</small>	<small>ティク</small>	<small>ティエ</small>	<small>ティグ</small>	<small>ティフ</small>	<small>ティド</small>
TON	TOM	TOL	TOK	TOI	TOG	TOF	TOD
<small>ト</small>	<small>トム</small>	<small>トル</small>	<small>トク</small>	<small>トイ</small>	<small>トグ</small>	<small>トフ</small>	<small>トド</small>
TUN	TUM	TUL	TUK	TUI	TUG	TUF	TUD
<small>トゥン</small>	<small>トゥム</small>	<small>トゥル</small>	<small>トゥク</small>	<small>トゥイ</small>	<small>トゥグ</small>	<small>トゥフ</small>	<small>トゥド</small>



VA	TVA	TAX	TAU	TAT	TAR	TAS	TAI
VE	TEY	TEX	TEU	TEI	TER	TES	TEP
VI	TIV	TIX	TIU	TIT	TIR	TIS	TIP
VO	TOY	TOX	TOU	TOT	TOR	TOS	TOP
VU	TUY	TUX	TUW	TUT	TUR	TUS	TUP

VAK	VAI	VAG	VAF	VAD	VAC	VAB	VAA
VER	VEI	VEG	VEF	VED	VEC	VEB	VEE
VIK	VIE	VIG	VIF	VID	VIC	VIB	VIE
VOK	VOI	VOG	VOF	VOD	VOC	VOB	VOO
VUR	VUI	VUG	VUF	VUD	VUC	VUB	VUU











ZAI ZAI ZAR ZAI ZAG ZAF ZAD ZAC  
ザイ ザイ ザル ザイ ザグ ザフ ザド ザク  
 ZEM ZEL ZER ZEI ZEG ZEH ZED ZEC  
ゼム ゼル ゼル ゼイ ゼグ ゼフ ゼド ゼク  
 ZIM ZIL ZIR ZIE ZIG ZIF ZID ZIC  
ジム ジル ジル ジイ ジグ ジフ ジド ジク  
 ZOM ZOL ZOR ZOI ZOG ZOF ZOD ZOC  
ゾム ゾル ゾル ゾイ ゾグ ゾフ ゾド ゾク  
 ZON ZUL ZUR ZUI ZUG ZUF ZUD ZUC  
ゾン ズル ズル ズイ ズグ ズフ ズド ズク

ZAY ZAX ZAU ZAI ZAS ZAR ZAR ZAN  
ザヤ ザキ ザウ ザイ ザス ザル ザル ザン  
 ZEY ZEX ZEU ZET ZES ZER ZER ZEN  
ゼヤ ゼキ ゼウ ゼト ゼス ゼル ゼル ゼン  
 ZIV ZIX ZIU ZIT ZIS ZIR ZIP ZIN  
ジブ ジキ ジウ ジト ジス ジル ジブ ジン  
 ZOY ZOX ZOU ZOT ZOS ZOR ZOP ZON  
ゾヤ ゾキ ゾウ ゾト ゾス ゾル ゾブ ゾン  
 ZUY ZUX ZUU ZUT ZUS ZUR ZUP ZUN  
ズヤ ズキ ズウ ズト ズス ズル ズブ ズン



一字一韻ヲ出ス文字二十七

B ヲ C ヲ D ヲ F<sup>フ</sup> ヲ G ヲ

K ヲ I ヲ M ヲ N ヲ P ヲ

R ヲ S ヲ T ヲ V ヲ W ヲ

V # Z ヲ

X<sup>キ</sup>

十字二韻ヲ出ス文字一

二字聯合五韻ヲ出ス文字四

TS ヲ

DS ヲ

OE ヲ

SCH

SCH

上ニS有ル下ヲ  
讀ムズ只トシテ讀  
ムナリ種例如此

Pi  
mek. muijs.

ピ  
ム

ミ  
イ

hiel. duytisch. heufseh.

ヒ  
ル

イ  
ツ

ヘ  
ウス

ach. ech. och. oh. uch. leeuw. fneeuw.

ア  
ツ

エ  
ツ

オ  
ツ

ウ  
ツ

レ  
ツ

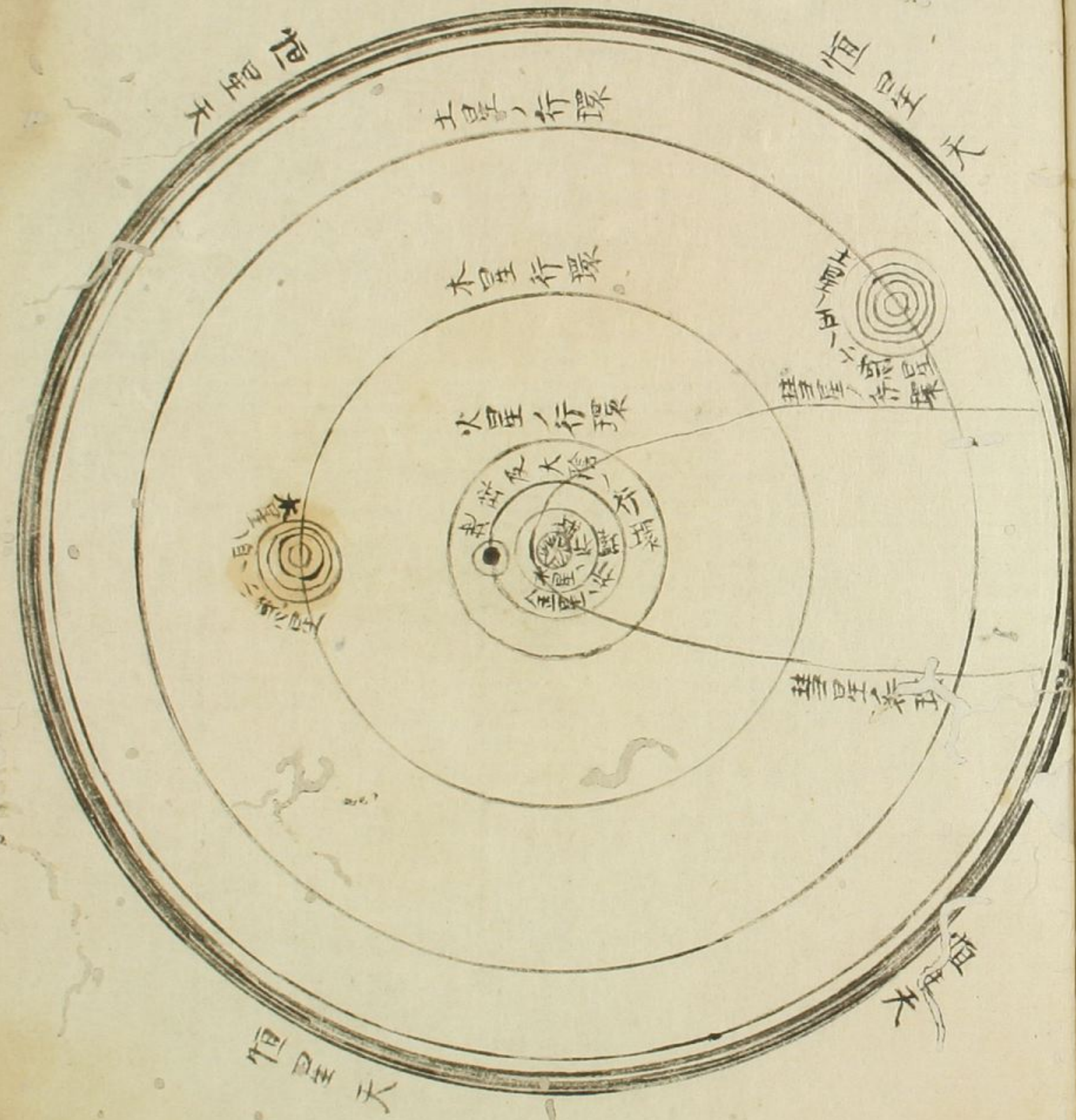
フ  
ツ

ク  
ツ

エ  
ツ



理窮ノ數久挂尼取百箇第一板  
 名一又  
 理窮陽大



此數行臨寫顛倒他日必改寫

三字聯合二韻之由文字二十九

BOE	COE	DOE	FOE	GOE
POE	ROE	SOE	TOE	VOE
HOE	KOE	LOE	MOE	NOE
ZOE				

和蘭語ヲ唐如ク用テ記スルニ時ニ假字ヲ  
 附ル又言句ノ混雜無之爲ニ六句一讀ノ間  
 米此ノ如ク等星ノ形ヲ置テ句讀トス



第二板

豹藏死後改之惜哉第二板以下  
不見文化十三夏六月豹死親敬治記爰

野口豹



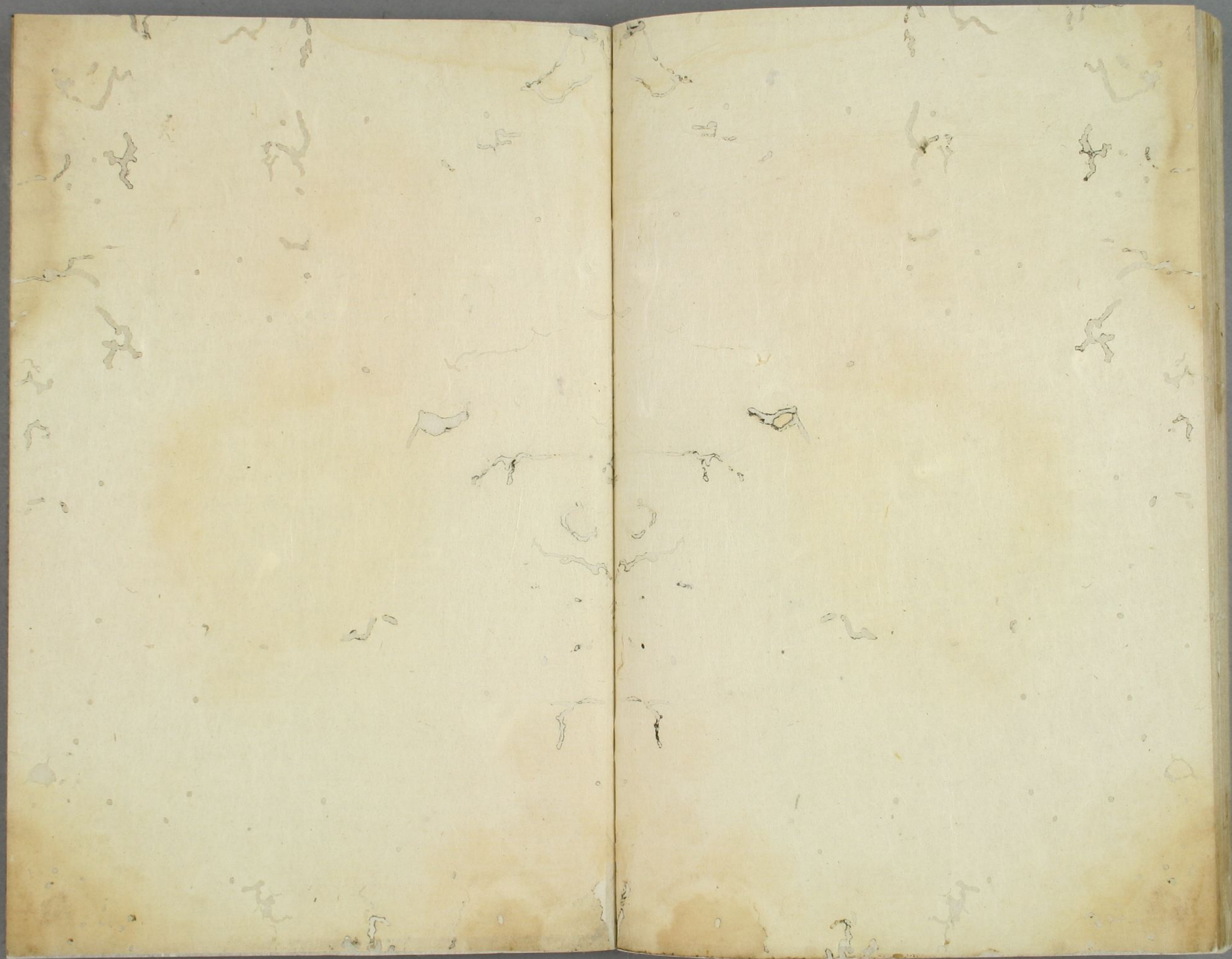
新書之韻心以心之紙紙以心以心  
後代可為家藏書。即書之即田氏  
三為友門友方三丁寫錄在也

野口敬治 豐日  
年余齡

印田之為門友之公義之門持持市人也  
工之其外之流之江流之入形之  
市人蘭學通達之人也而江都之隅居在而

門人五百人有之由圖之







豐邑





