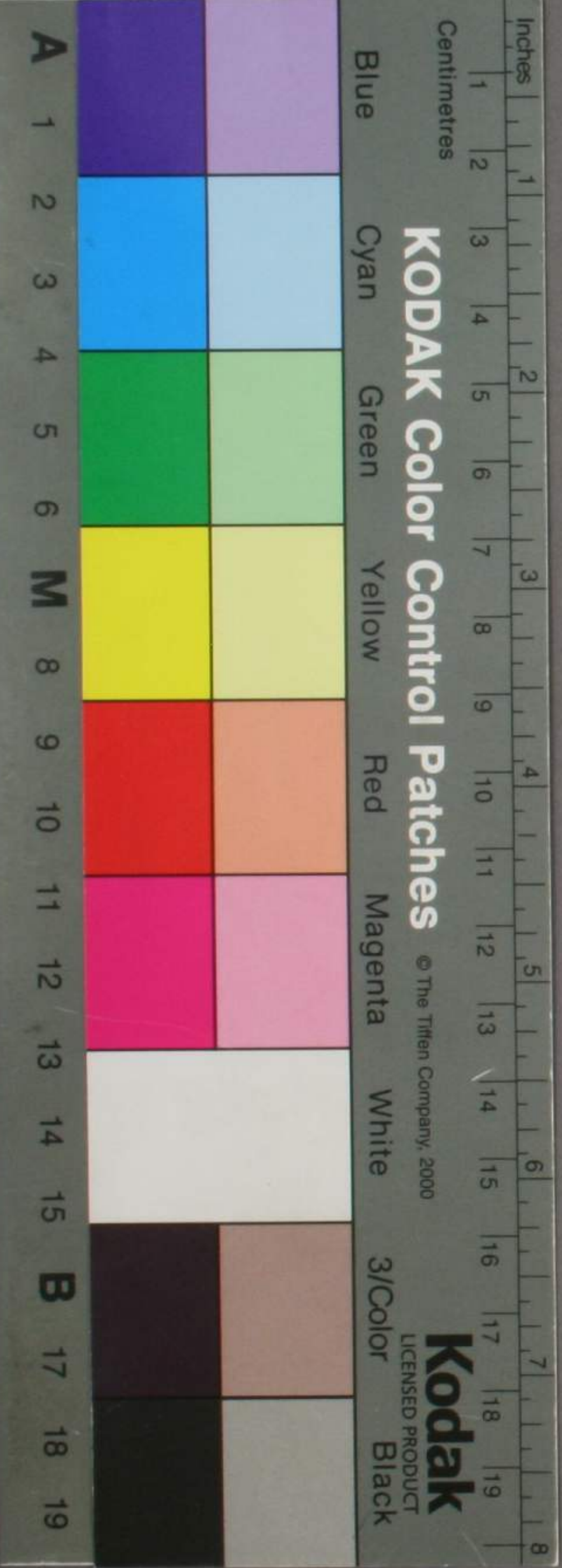


筌蹄集 坤

ホ 4
2037
2止



Inches
Centimetres

Blue

Cyan

Green

Yellow

Red

Magenta

White

3/Color

Black

KODAK Color Control Patches

© The Tiffen Company, 2000

Kodak
LICENSED PRODUCT

A 1 2 3 4 5 6 M 8 9 10 11 12 13 14 15 B 17 18 19

門加
746
卷 2止



荃蹄集下

音註字例

凡文字ノ註ニ如^レ字トアルハ上ニ云トコロノ本音ナリ
カルガユヘニ其字ノムレツキノマニヨム又或ハ平聲
或ハ上聲或ハ去聲或ハ入聲トアルハ皆轉音ナレハ常
ノ訓トタカフナリ又某切或音某トアルニハ轉音モ
アリヨメガタキ字ニ註スルモアルナリ同平上去入
ナレトモ韻又ハ字母ノカハリタルヲ註スルモアリ本



門本 4
2037
2

門本 5
746
2

音轉音トモニ。字書ニコレヲ考レバ明白ナリトイヘ
トモ。毎字考索スルコト勞煩ナラザルニアラス。故ニ
今尋常用ルトコロノ字ヲアツメテ。畫數ヲ以次第
シテ其字義分明ナラシム。中ニツイテ同韻ニテ同
音ノ字ニハ。各三十六字母ヲ記シテワカツナリ。
又同圍ノ中ニ二音アルハ。漢音ヲ先ニメ吳音ヲ
後ニス。又韻バカリニテ和音ヲ記サバルハ前圍ト
同ジ

一 二 三 畫

乙

入質 ライツ

キノト。ツバメ。カバム

入黠 アツ

文選思

通ノ軌軌ニツクル

丁

平青 チイ

ヒノト。アタル。アフ。姓

平庚 タウ

一ノハ木

キル聲

亡

平陽 バウ

ホロブル。ウシナフ。シヌル

平虞 ムブ

古無通

女

上語孃母 チヨ

ムスメ

上語日母 ジヨ

ナンヂ

去御 チヨ

ランナ

下 上馬ケカ シモ。シタ 去禡クダル

大 去隊定母タイ オホイナリ。大小之大 去隊透母タイ

太ト通ス。大甲

三 平覃心母サム ミツ 去勸ミタヒ 平覃清母 參ト同

上 去漾シヤウ カミ。ウヘ。タフトフ 上養ノボル

乞 入迄コツ コフ。トル。モトム 去尾ケキ アタフル

四畫

父 上麋奉母フ チ。カブ 上麋非母ホ 人名。地名。按ス

ルニ諸韻書屬非母唯正韻與字彙屬敷母

斗 上有ト ホシ。ハカル。ニス。十升也。北斗。南斗 上麋シユ

周禮ハ人設斗ラ。按南斗ノ時シユノ音ヲ用ルコ

ト故實ナリトイヘリシカレトモ斗牛 牛斗ノ時

トノ音ヲ用ルナレバサダマリタルニモアラザルカ

弔 去嘯テウ トララフ。イタム。アハレム 入錫テキ イタル

切 入唇セツ キル。セシル。キビシ。カヘス。反切 去霽サイ オホシ

一切ハオヨブノ意

屯 **平真** チユン ナヤム。アツシ。ヤブサカ。卦名 **平元** トン アツル。

タムロス **去願** 姓

中 **平東** チウ ナカ。ウチ。中正 **去送** アタル 的中

少 **上篠** セウ スクナシ。スコシ **去嘯** ワカシ

天 **上篠** エウ ワカジニ。中天 **平蕭** 天天、ワカヤカ **上暗** アウ ロシ

王 **平陽** ワウ キミ。オホキミ **去漾** 王スル。王タル。○按スルニ平

聲ハ人倫去聲ハ態藝ト心得ヘシ

平魚 ヨ **上語** アタル

亢 **平陽** カウ クビ。アタル。陳亢 **平庚** 亢倉子 **上養**

クビ **去宕** タカフル。スグル。星名。アタル

分 **平文** フン ワカツ。ワクル。分釐 **去問** ブン ワカチ。

分劑。名分

介 **去卦** カイ オホイナリ。タスシ。ワフル。ヨル **入黠** カフ 特也

内 **去隊** ナイ ウチ **入合** ダフ イル、

斤 **平文** キン 斤兩 **去問** アキラカナリ

氏 **上紙** シ ウチ **平支** 月氏。闕氏 ニ **平庚** セイ 标氏、縣名

夫

平虞敷母フ オノコ。大夫。丈夫。夫子。夫婦。武夫。姓

平虞奉母ブツ ソレ。カノ。カナ。カ。助語。夫餘。複姓

五畫

玉

入沃疑母ギヨク タマ 入沃心母シヨク タマニリ 去宥キウタニニリ

孟子玉人。按ルニタマトヨム字ハ點中下ノアハヒアリタニニリト云
字ハ點上中ノアハヒニアリシカハ本ニ字ナリ混メ用ク非也

台

平灰タイ 星名 平支イ ワレ。書經。台徳

出

入質シヨ イツル 去眞ス井 イダス。出師。出納。

平

平庚^{ビヘイ} タイラカナリ。ヤスシ。ヒトシ。ヤハラク。タニシ。ナル

去敬 平價也 平先ヘン オサシル。書經。王道平平

句

去遇ク 一句二句 平虞 須句地名 平尤コウ マカル。句吳

地ノ名。句龍句芒神名 上虞ク 莊子句屨 去宥コウ 句

當。又穀ト通スヒキミツ。句井疆ノ時ハ姓ナリ

北

入職ホク キタ。ソムク。ハシル。又姓 去隊ハイ ヤブル。ニクル

尼

平支チ ア。ヤラク。仲尼。王尼。入質チツ トムル又定也

且

平魚シヨ スム。只且語辭。オホシ。唐且。龍且。夏無且。姓。巴且

平虞ノユク **上語**ジヨ ツシム **上馬**シヤ カツ。マタ。コレ。
姑且。苟且

占 **平鹽**セム ウラナフ。ウカフ。ハカル。ミル。姓 **去豔** ウラナヒ。
シムル。口占。自占

正 **去敬**セイ タビシ。ニサシ **平庚** 正月

令 **平庚**ツカフ。令令環聲。脊令鳥名。姓 **去敬**ヨシ。
ノリ。令長。時令。月令。

比 **平支**ヒ ヤラダ。ナラフ。比部官名。比蒲地名 **去寘**並母 卦名

タスクル。ヒトシ。 **上紙** キビシ。タクラフル。ハカル **去寘**封帛母
シヨブ。ツラナル。チカシ。シキリナリ。タグヒ。カナフ。スブル。コロ。
キビシ **入質**ヒツ 比比。ツイツル

氏 **平齊**テイ 星名 **上齊** イタル

去 **上語**コヨ スツル。婦ラサルハスツルト云意ナルユへ上聲
ナリ **去御**サル

六畫

耒 **上紙**ニ **去隊**ライ 俱ニスキノエ耒耜

肉 八屋ニシク シ、ヒムラ。骨肉 去宥ジウ コエタリ。樂

記肉好 平尤 ヤハラカナリ 去宥トウ 樂聲肥

滿也。又聲之濁也。樂記廉肉

汗 平虞影母オ冬リミヅ。ニコル。コロス 去遇トウ ソム。ケガル、

平麻ア 禮運汗尊 平虞喻母ウ 水名

向 去漾曉母キヤウ 地名ムカフ。キタマト 去漾審母シヤウ

姓也 上養キヤウ 響音ト同。ヒ、キ。又嚮ト同。サキ

衣 平微エ コロモ 去未ミ キル

共 平冬トウ ツ、シム 去宋ソウ トモニ

行 平庚キョウ ユク。ヲ子テ。アリク。サル。モ子井ル。ミ子。五行

姓 去敬キョウ ヲ子テ。百行 上梗キョウ 月令巡行縣鄙

平陽カウ ツラ。クダリ

汗 平寒カン 可汗戎酋之称又作克汗又姓

去翰ハン アセ

守 上有シユニモリ 去宥トウニモル

合 入合見母カフ 二龠為合十勺ナリ 入合匣母ガフ

アフ。コタフル。同也

先 **平先** **セン** マヅ。サキ。サキズ。サキダツ。姓 **去霰** **サキダツ**

サキズ。凡先事而為曰先。則平聲。易先天先
甲先庚之類是也。凡當後而前曰先。則去聲
左傳不先父食。孟子疾行先長。大學毋以先
後之類是也。 **上銑** 先馬ハサキガケ也

任 **平侵** **ニム** タヘタリ。タモツ。アタル。又姓 **去沁** **カツ。モチ井ル。**

好 **上皓** **カウ** ヨシ **去號** **コノム。ヨミス**

吐 **上麌** **ト** **去遇** 俱ニハク

那 **平歌** **ナ** **去箇** **語辭**

七畫

防 **平陽** **バウ** ツ、ミ。フセク。ツナル。姓 **去漾** **ハウ** 義同

作 **去遇** **ソ** **去箇** **サ** **入藥** **サク** 義同

伯 **去禡** **ハ** 霸ト同 **入陌** **ハク** 伯仲。伯子男

告 **去號** **カウ** ツグル。上告下也 **入沃** **コク** ミウス。告朔。下

告^ス上^ニ也

杓

平蕭ヘウ

斗杓ハ北斗ノ柄也

入藥ニヤク

酌器也

身

平真シシ

ミ。シタシム。ハラム

平仙ケン

身毒ハ國名

天竺也

沈

平侵チム

シツム。ヲボル、

平覃タム

沈沈ハフカシ

上寢シム

國名。姓。沈約

去沁チム

シツムル

足

入沃ソク

アシ。ミツル。タル。姓

去遇スウ

タス。スゴス

足恭。周禮^ニ足^ス其^ノ不^ラ足^ラ

否

上紙幫母ヒ

左傳臧否。アシ、

上有フ

イナヤ。アラス

シカス

上紙並母ヒ

否塞。フサガル。ヘダツル。卦名

汰

去泰透母タイ

沙汰ユル

去泰定母

淘汰

入曷タツ

スグ過也

左宣射^テ玉汰^ク輶^ヲ

孛

去隊イ

入没ボツ

俱ニハ、キホシノ類也

汙

平文ウシ

平元コシ

俱ニ水流負。ナガル。サカリナリ

車

平魚キョ

平麻シヤ

俱ニクル。大車^{キョ}小車^{キョ}トヨムニ

サタニルニモアラス大車^{キョ}小車^{キョ}トヨムモ亦害ナシ

知 **平支** **チ** シル **去寘** 知仁。モノシリ智ト通ス。知者

早 **上早** **カシ** ヒテリ。早麓ハ山名 **去翰** 義同

吹 **平支** **ス** 吹嘘 唇ヲアツメテ氣ヲ吐ク吹ト云。フク

去寘 カセ。フク。自然トフクナリ

邪 **平麻** **邪母** **ジャ** ヨコシ **平麻** **諭母** **ヤ** 琅邪ハ山名。

又語辭

汨 **入錫** **ベキ** 汨羅ハ水名 ミットヨムハアヤナリナリ

入没 **見母** **コツ** ミタル。シヅム **入没** **匣母** 涌波

忘 **平陽** **バウ** **去漾** 俱ニワスル、

佃 **平先** **テン** 治田也。オサムル。カリ **去霰** 義同

亨 **平庚** **曉母** **カウ** トラル。元亨。 **上養** **キヤウ** 亨ト

同ジ。タテミツル **平庚** **滂母** **ハウ** 烹ト同ニル

妊 **平侵** **ニム** **去沁** 俱ニハラム

弟 **上齊** **タイ** 兄弟。ヲト。オトウト。 **去霽** 孝弟。豈弟

更 **平庚** **キヤウ** アラタム。フクル。三更。五更。 **去敬** サラニ

別 **入盾** **並母** **ベツ** ワカル。 **入盾** **幫母** **ヘツ** ワカチ。夫婦之

別ラ濁音ニヨムハ誤也

見

去霰見母ケシ

ミル

去霰匣母ケシ

アラハル、ミユル

ミユル

但

上旱タシ

タビ

去翰 姓也

忸

上有チウ

ハツ。ナラフ。モテアツフ。ナル、

八屋

チク

忸怩、心慙也

八畫

治

平支チ

オサル

去寘

オサニル、堯舜之治、類

易

入陌

ユキ

カハル。カフル。

去寘イ ヤスレ。アテトル。

オサム

居

平魚キヨ

井ル。ヲル。スブル。スハル。居處。

平支キ

助語。日居ノ類

兒

平支ニジ

チゴ。嬰兒

平齊ケイ

兒齒ハ齒落

復生也。姓

刺

去寘シ

トル。コロス。トフ。ツシル。ハリ

入陌セキ

音

ウカツ。キツ。ク。サス 舟ニ用○刺ト同カラス

昔

入陌 セキニヤク

ムカシ。キノフ。夜也ヨル。姓

入藥 サク

ヤスシ

長

平陽 モウモウ

ナカシ。長短。姓

去漾 タケナガサ

タケ。ナガサ

上養 チャウ

オサ。ヒトナル。尊長。令長。生長。孟子

無物不長。諡

雨

上麩 ウ

アメ

去遇 ウ

フル。穀雨。三月中

直

入職 チヨクチキ

スナヲ。ナホシ。タニス。ノブル。アタル。姓

去寘 チ

去寘 チ

値ト同

泄

去霽 エイ

サル。オコル。泄泄ハ緩飛也

入屑 セツ

モラス。姓。ヤハ。泄瀉

刷

入黠 サツ

ケツル。ノゴフ。ハラフ。根刷ハ尋究也

入屑 セツ

義同

丞

入職 キマ

イソク。スミヤカ。セメルトシ。

去寘 キ

シハク

卒

入月精母 ソツ

兵卒

入質 ニョツ

ツイニ。ツクル。ヲハル。

又大夫死曰卒

去隊 サイ

倅同禮。燕義。庶子

之卒

入月清母 ソツ

タチ。チ。スミヤカ。倉卒ハニハカ

咎 去宥 キウ アヤチ。アシ。トカ。又舅ト同シ咎犯

平豪 カウ 姓。咎繇、舜、臣又臯陶作

沫 去隊明母 バイ 水名。又小星。又衛邑名

去隊曉母 クイ 洗面也。頤ト同シ。沫ト混スル非也

冒 去號 バウ オホフ。ワタル。ヲカス。ムサホル。又媚ト同書

經冒疾。又瑁同毒冒。姓 入職 ボク 冒頓單

干子名。貪冒、ムサホル。ヲカス。按此字本冒ニ作ル

拔 入黠 ハツ スク。ツクス。スキヅ。 去隊 バイ 詩大雅

柞械拔矣 入昌 ハツ 廻拔、複姓

宓 入質 ビツ ヤスシ。モダス。トビル。カクス。按此字誤處

ト同トス。慮、犧、慮、賤等皆宓ヲ以テ代テ曰伏慮

宓三字通用スト今アラタムルコトアタハス

沮 平魚 ソヨ 水名。姓 上語 トムル。ヲサフル。ヘタル。

ハム 去御 漸沮ハ浸溼之地

阿 平歌 ア ク。チカシ。ヨル。ヲカ。キシ。ムナキ。オモチル

太阿、劔名。阿衡、伊尹號。阿然、美兒。四阿、アツヤ

入昌 アツ 阿難

呼 平虞 コ ヨブ。ナゲク。嗚呼、歎辭。姓

去遇 ヨバフ

命 去敬 ^{メイ} _{ニヤウ} 天命。イノチ。命令。ナツクル。ヲシフル。ツグル

イニシムル。メス 去諫 ミシ 慢ト同 ヲコタル

和 平歌 吟 シタガフ。トノホル。ヤハラグ。姓

去箇 トノフル。ヤハラグル

舍 上馬 シヤ スツル。ラク 去禡 イヘ

采 上賄 サイ トル。コト。イロ。采地。姓 去隊 采舍

妻 平齊 ^{セイ} _{サイ} ツミ。メ 去霽 マアハス

泥 平齊 ^{ダイ} _{ナイ} ヒチリコ。ドロ 去霽 ナツム

近 上吻 ^{キン} _{キン} チカシ。セミル 去問 チカツク。チカツクル

取 上麁 シユ トル 去遇 メトル

迎 平庚 ^{ゲイ} _{カウ} ムカフ。アフ 去敬 ムカフル

乳 上麁 ^{ジウ} _{ニウ} ヤハラカ。チ 去遇 ヤシナフ

兩 上養 リヤ フタツ。斤兩 去漾 車一兩

爭 平庚 シヤツ シヤウ 夕、カフ。アラソフ 去敬 諫爭也

委 上紙 井 クハシ。マカス。シタガフ。スツル。ヤスシ

去寘 タクハフル。原委。姓 平支 委委ハ行委曲也

放 上養 ハウ ヨル 去漾 ハナツ。ホシイ、

使 上紙 シ ツカフ。セシムル 去寘 ツカヒ。使者

空 平東 コウ クウ ソラ 司空。空同。空侯。姓

上董 アナ 去送 ムナシ。カクル

於 平魚 オ ヲク。語辭 平虞 オ 於陵地名。於

呼、歎、辭

後 上有 ゴウ ノチ。ウレロ。先後。前後。姓

去宥 フクル、

九畫

若 入藥 ジヤク ニヤク シタガフ。ゴトシ。ナシチ。語辭。ヨシ。シカリ

モシ。カクノコトシ。姓 上馬 ジヤ ニヤ 般若。蘭若。又若

若 緩 ク 垂 ル 貝 平麻 蜀地名

帥 去寘 ス 井 ツカサトル。スブル。將帥。奪帥。氣之帥。

入貨 ニツ

ヒキ井ル。子帥テ以正ス

咽 平真 イン

ノド 平先 エシ ノト鼓聲

去霰

ノム 入屑 エツ ムセフ

施 平支 セシ

モチ井ル。ククル。ニウクル。姓 去真 シク チル

メグム。アタフル

平支 イ ナメ 孟子ニ施從フ

去寘

ヒク。ヲヨフ

度 去遇 ト

ノリ。ワタル。モノサシ尺度

入藥 タク

ハカル

洗 上銑 セン

スカス。アラフ。ス、グ。アシアラフ。姑洗。

洗馬。姓。通作酒

上薺 サイ サイ ス、グ。アラフ

姑洗。按五車韻瑞兩音相通

食 入職 ジキ

クラフ。ハム。クフ 去寘邪母 シ イヒ。

クヒモノ。ヤシナフ

去寘喻母 イ 酈食其。審食其

約 入藥 ヤク

ツカヌ。ツニヤカ。スクナシ。ニツシ。オホム子。

ハカル。ナハ。約信。儉約。約束

去嘯 エウ ニコト

契 去霽 カク

チギル。ツノル。ワリフ。カナフ。書契

入屑心母セツ 殷ノ先祖ノ名 入屑溪母ケツ サカル。

契濶。庚契。書契

啞

入屑 テツ クラフ。カム。易。不啞入 去寘 キ ワラフ。

詩^ニ啞^{トシ}其笑^フ矣 入質 チツ ワラフ

苴

平魚 シヨ アサ。シク。ツム 平虞 ソ 菴ト同

去御 シヨ 義同 平麻 サ ウキクサ 上語 シヨ

履中草也 上馬從母 シヤ シヨタル。ウカゴフ

上馬照母 サ 土苴查滓也。カス

宥

去宥 イウ 入屋 イク 俱ニツノ

拙

去隊 ハイ ミカツキ。アケボノ 上尾 ヒ 義同。庚午

拙。丙午。拙。謝拙

茁

入黠 サツ モエイツル。肥魚。孟子。牛羊茁壯

入質 キツ 入屑 セツ 詩^ニ彼茁者葭 俱義同

姪

入質 チツ 入屑 テツ 俱ニ兄弟之子。シヒ。メヒ

要

平蕭 エウ モトム。ハツ。ウヘキル。ミル。マ子ク。コシ

去嘯 樞要。肝要。カナメ。チギル

相 **平陽** シヤウ アヒ。ミル。カタチ。姓 **去漾** ミル。タスク。

ミチヒク。丞相。キウタ。相里。熊相。

信 **平真** シシ 古伸字。ノヒル。易。屈信相感。詩。不我

信兮去震 ハコト。シルシ。信宿。再宿也

便 **平先** ベン 便便。便辟。小便。大便 **去霰** ヨロシ。

シタガフ。ヤスシ。トシ。スナハチ。ヨリ **叶音平真** ビシ 不便

便宜

降 **平江** ガウ 眼也 **去絳** カウ クタル。カヘル。オツル

思 **平支** シ オモフ **去寘** オモヒ。語辭。姓

平夾 **サイ** ヒゲオホシ。左傳。于思

姚 **平蕭** エウ カホヨシ。姓。ハルカ **去嘯** トシ。嫖姚

屏 **平青** ビヤウ 畫屏。金屏 **上梗** ビヤウ サル。カキ。ノゾク

去敬 ビヤウ シリグクル。ノゾク。スツル

重 **平冬** チウ カサナル **上腫** オモシ。オホシ。アツシ

去宋 オモンズル。尊重 **平東** ドウ 詩。黍稷

重穆。檀弓。重注。踦。

封 平冬 フホウ オホイナリ。アツシ。ツチカフ。イニシムル 去宋

義同 去豔 ヘム 寔ト同 檀弓ニ般請以機封ラセシ

省 上梗心母 セイ カヘリミル。ミル 上梗審母 省中。ハブラ

冠 平寒 クン カフリ。カンフリ。カウフリ。姓 去翰

カウフリ。ス。カウフル

首 上有 シユ カウベ。ハジメ 去宥 東首。北首

胖 平寒 ハン オホイナリ。ユタカ 去翰 ハン 半體肉周

禮腊人脯腊無胖之事

削 入藥 サクケツル。ヨハン 去嘯 セツ 鞘ト同 サヤ 去效 サウ

家田也大夫之采地也

十畫

殷 平殷 イン 代名。姓。サカナリ。モロク。オホイナリ

メス 上吻 雷聲。殷殷 去問 アタル

平先 エン 平山 アン ニ音俱ニウルミイロ。朱殷

殺 入黠 セツ コロス 去怪 サイ ソク。カラス。ソコナフ

入屑 セツ 弊殺

害

去泰 カイ

コロス。ヤブル。ソコナフ

入昌 カツ

イツクヅ

ナシ

烏

平虞 ウ

カラス。クロシ。イツクヅ。ア、。姓

平先 エシ

烏氏、姓也

衰

平支 ス

オトロ

平灰 サイ

斬衰。齊衰

平歌 サ

衰城。ミノ衰ト同

祝

入屋 シ

ヲル。タツ。オホイナリ。ハジメ。子シゴロ。姓

去宥 シウ

イハフ。ノロフ。ノツト。イノル

射

去禡牀母 シヤ

井ル。ユミ井ル。射御

入陌牀母 セキ

井ル。物ヲ井ルトキハセキノ音。姓

去禡喻母 ヤ 僕射

姑射

入陌喻母 エキ

イトフ。無射

借

去禡 シヤ

カリニ。借問

入陌 セキ

カス。カル。ス、ムル

偈

入屑見母 ケツ

用カ、負

去祭 ゲイ

タケシ。偈頌

入屑溪母 ケツ

トシ。イタル。○此字本偈ニツクル

畜

入屋徹母 チク

タクハフル。トムル。卦名。姓

入屋曉母 キク

ヤシチフ。カフ

去宥 キウ

カフケタモノ

核 入月コツ サ子 入陌カク 總核 平佳カイ 根核

クサノ子 與菱同

荔 去霽レイ 去真リ 俱ニ荔枝

喪 平陽サツモ 去漾 ウシテフ。ホロブ

孫 平元ソニ 去願 退讓也。不孫。孫弟

凍 去宥ゾウ 漱ト同 入屋ワク 水名。左傳伐我凍川

平尤シウ アラフ

能 平蒸ノウ ヨシ。アタフ。タヘタリ。才能 上拯 夷人言也

平灰透母 タイ 台ト同。三能星名 上賄タイ 耐同

タフル。三足鼈。姓

倍 上賄バイ 物相ニ也。倍徒 去隊 義同。又背ト同ソク

倩 去霽セン ウツクシ。ワラフ。曼倩。奉倩。長倩。姓

去敬 セイ ヤトフ。和訓ツラクトヨムコト未考

員 平先エシ メグリ。ミトカ 平文ウシ 去問 伍員。姓

十一畫

乾 平先ケン イ又井。乾坤 平寒カン カハク。ホス

副 去宥 フ ソシル。カンヅ、ミ。ソフル。タスル

入屋 フク ワカツ。サク。ヤブル。ワル

宿 入屋 シク トマリ。ヤド。ヨベ。宿泊 去宥 シウ トル

宿怨。星宿。宿留。サハ宿

啞 平麻 ア 聲也。嘔啞。小兒學語。上馬 ラシ

去禡 啞啞鳥聲 入陌 アク ワラフ易笑言啞啞

參 平覃 サム マイル。ミハル。ミツ。曹參

平侵 シム 星名。曹參

培 平灰 バイ 一ス。タスク。オサム。モル。ツ、ミ

上有 ホウ ツカ。培婁

聖 入藥 アク シラツチ 去遇 オヌル

從 平冬 從母 ジョウ シタガフ。ツク。姓。去宋 從母 論語 從

我於陳蔡。從者。侍從。從母 平冬 清母 ショウ 中庸

從容 中道 平冬 精母 タテ。衡從 去宋 精母 縱 同

ユルス 上腫 從從 高良 平陽 サウ 檀弓 爾無從從爾

涯 平支 キ 平佳 ガイ 平麻 ガ 俱 キシ

卷下 三十二

裨

平佳 ハイ。牌ハト同。平支 ヒ。木ノ名。平齊 ヘイ

タル圓榼 ハ入陌 ヘキ ヒツキ檀弓爲裨ヲ

蛇

平麻 ジャ ヘビ。平歌透母タ ツカ又作它

平歌定母 委蛇自得良 平支喻母イ 小雅維蛇

委蛇 平支澄母子 歐蛇地名

率

入質 シツ シタガフ。ツノル。ヒキ井ル。モ千井ル。三ナ。オホム子

アミ。姓 去寘ル井 計數之名 入術リツ 約數也。

穀率。藻率。率更令。入黠サツ量名即鈔也

尉

去未井 マツ。ヲス。ヒノシ。大尉。廷尉。校尉。尉斗。

姓 入物 ウツ 尉繚

掠

入藥 リヤク ウバフ。カスル。取掠。剽掠。榜掠

去漾 リヤウ ムチウツ。キハル。トル。オサハル。肆掠。剽掠

造

上皓 ガサウ ナス。ツクル。ハジム。タツル 去號 サウ イタル。

スミ。造次。姓

匍

入屋 フク ハ入職 ホク 俱匍匍 ハラバヒ

術

入質 ジュツ テダテ。ミチ。道術。學術。藝術。姓。ノブル

去眞 ス井 遂ト同 月令 徑術 學記 術 有序

茶 平虞 ト クラ。ニガナ 平魚 シヨ ユルシ。神茶

平麻 夕 チヤ六書正論 別作茶 非然 今皆作茶矣

祭 去霽 サイ マツル。タテツルズム 去卦 サイ 餘祭 國名。姓

處 去御 ヲ 上語 シル。トツル。

敗 去卦 幫母 兮 ヤブル。敗之也。敗毒散ノ類

去卦 並母 兮 ヤブル。類敗ノ類

陶 平豪 多 スヘモノツクリ。陶瓦 平蕭 エウ 阜陶

敖 平豪 ガウ アソブ。莫敖 楚官名。敖猶 翱翔也又

與熬同。荀子 敖熬然若燒。姓 去號 シゴル

急敖。敖愔

十二畫

敦 平元 端母 トシ アツシ。敦厚。イカル。ソシル。オホイナリ。

ツトムル。タレ。セムル。姓 去願 タテ。困敦 平元 定母

オホイナリ。敦煌ハ郡名 上阮 渾敦 平灰 タイアツル

オサムル。詩 敦彼獨宿。詩 敦商之旅 去隊

内則敦牟。周禮玉敦。平寒タシ。アツル詩敦彼

行葦。平蕭テウ。彫ト同詩敦弓既堅。上軫キ

布帛幅廣也。去號タウ。周禮每敦一凡

惡 [入藥] アク [アシ。アラシ。クソ] [去遇] オ [ハツル。ニクム]

平虞影母 イツクシ。ア [平虞曉母] コ [惡池并州川也]

越 [八月] エツ [コユル。コニ。地名。姓] [入昌] タツ [越席]

カミシロ。 [コツ] 壹越。本邦律名

單 [平寒] タシ [ヒトヘ。ヒトリ。ウスシ。コトクク。ツクス] [上早]

オホイナリ [平先] セシ [單干。エビス。單關。卯歲] [上銑] 姓

單父縣名

復 [入屋非母] フシ [反復。重復。カサナル。カヘル。カハツサウス。]

州名。姓 [去宥] フ [マタ。フタ。ヒ] [入屋奉母] ブツシ [カヘル]

コタフル。ツグル。マウス。タマヨハヒ。卦名

提 [平齊] テイ [ヒサグル。アグル。提封。孩提。攝提。攝提]

格。寅歲。招提。寺ナリ [平支] シ [朱提。縣名。出銀]

故名。銀曰朱提。提提。ムレトフ [去霽] テイ [ナゲウツ]

畫

去卦 ゴウ 畫也 入陌 クダ 畫カク。カキル。ハカリエト
ワカツ。トビル 今女畫 メナシ

粥

入屋 イク 鬻ト同。ウル。ヒサク。輝粥。葷粥
入屋 シク カエ 平支 ビ 麩ト同鬻熊文王時入

省作粥。楚粥權ト云ミノアリ即熊カ後也

爲

平支 井 スル。ナス。オサムル。タリ
去寘 夕メ。タスクル

勞

平豪 ラウ イタル。イタツガハシ。ツカル。イサヲシ。姓

去號

子ギラフ。慰勞。郊勞

番

平元敷母 ハン ツイデ。タガヒニ 平歌幫母 ハ 番番 ハ 老良
平寒 ハン 番禺。姓 平元奉母 バン 獸足

平歌並母 バ 地名 平先 ヘン。番番。タケキ良

鳥

入陌 セキ クツ 入藥 シヤク 鵲ト同カサ、ギ

賁

去寘 ヒ カサル。卦名 平微 地名。姓 平元 ホン
奔ト同孟賁。虎賁 平文 フン 三足ノカメ。オホイナリ。

詩賁鼓 上吻 怒聲 平寒 ハン 古ノ斑字。アヤ



去問 クニ ヤブル。賁軍

貸 去泰 タイ カス。ホドコス 入職透母トク 忒ト同。月

令宿離不貸 入職定母トク カル

酢 去遇 ソ ス 入藥サク ムラフ 酬酢。獻酢 ○按スルニ

ムラフト云字ハ醋ナリ酢ト醋ト互ニ用ルハ非ナリ

湫 平尤 シウ 水名。水池。イケ 上篠 セウ 湫溢

左傳湫隘。セハシ。水名

湛 上賺 タム ツエケシ。スム。ヤスシ。姓 去陷 義同

平覃 耽ト同シタノシム 平侵 チム 沉ト同ニツム

去沁 シヅル 沉也 平鹽 セム ヒタス

湯 平陽透母タウ ユ。殷ノ湯王。湯州。姓 平陽審母シヤウ

湯湯 水盛良 去漾 タウ 蕩ト同シ

湲 平刪 ワン 平先 エン 俱 潺湲 水流良

間 平刪 ケカン 中間。曲禮。少間。願有復也

平刪 匣母 ヒマ。ヤスシ。ナラフ。姓 去諫 ヒマ。シハル。ヘカシ

蛞 入質 キツ 蛞蝓 入屑 ケツ 蠟蛞 蛞蝓

焉 平先喻母 エシ 語辭。忽焉 平先影母 イツクゾノル。イヒ

朝 平蕭知母 テウ アシタ 平蕭澄母 朝廷。朝王

絜 入屑匣母 ケツ ハカル。河名。絜矩 入屑見母 キヨシ

十三畫

葉 入葉喻母 エフ 木葉。ハ 入葉審母 セフ 縣名。姓

セツ ハセフノ音ヲツメタルナリ別ニセツノ音アルニアラス

賈 去禡 ケカ 價ト同アタヒ 上馬 姓 上姥 ヲアキヒト

アキナフ。商賈

塞 去隊 サイ コシヂ。邊塞 入職ソク ミツルヘダツ。フサガル。

滑 八月 ヲツ ミタル。滑稽 入黠クワツ トシ。ナメラカ。姓。國名

過 平歌 クワ スクル。ヨギル。去箇 アヤマチ

盡 上軫從母 ジン ツクス盡之也。姓 去震 ツクル。ヲハル

上軫精母 シン コトクク

溺 去嘯 テウ 子ウ 井ハリ 入錫 テキ ヲボル。姓

入藥 ニヤク 水名

辟 入陌封帛母 ヘキ ヨコシ。キ メ ツミツミナク。ノソク。姓。

入陌滂母 僻ト同ヒガム放辟ム子ムツ又癖ト同又闕同ヒラク

去寘並母ヒ サル。サル。避ト同

去寘滂母ヒ 譬ト同タトフ 上紙レ 彈ト同ヤムル

平支ヒ 紕ト同王藻ニ朱裏終辟 上梗ヒヤク 并ト同

莊子至信辟^ス金^ラ

慊 上琰ケム ウラムル。アク又不滿也 平鹽 嫌ト同レ

入葉ケク タル。コ、ロヨシ

嫺 上篠^子ヂウ^ウ タラヤカ。ウゴク。ヒク。嫺娜

入藥^{ニヤク} 嫺娜長^キ良

著 去御知母^{チヨ} アキラカ。イチジルレ。アラル。著述 去御澄母

朝内、列位也 上語^智母 ワタ 上語^澄母 シキミ

平魚 詩^ニ俟^ニ我^ヲ於^ニ著^ニ。著雍、戊歲

入藥^知母^{チヤク} キル。ラク 入藥^澄母^{チヤク} ツク。タル

酒尊也

準 上軫^{シユン} ナヅラフル。タイラカ。ヒトシ。ハカル。ノリトル。ナラフ

入屑^{セツ} ハナ鼻也。按^ジユント濁ハ誤ナルベシ

較

去效 ケカウ クラブル。アラソフ。入覺 カク トコレバリ。ナラシ。

較然 アキラカ。大較 オホムチ

搯

入陌 ヤク モツ。ニギル。トル。ヲス 去卦 アイ 義同

蛻

去泰 タイ モヌケ。ヌケガラ。蛇蛻。蟬蛻 去霽 セイ 義同

傳

平先 テシ ツタフル。ツタハル 去霰 澄母 シシへ。列傳。

賢人之書曰傳。孟子傳食於諸侯。

去霰 知母 テシ 車駕謂之傳。傳車。節傳

道

上皓 タウ ニチ。姓 去號 イフ オサ允。ニチビク。

由也。從也。風道北來

十四畫

齊

平齊從母 ザイ ト、ノホル。ヒトシ。スミヤカ。ヲゴソカ。タミシ。

國名。姓。謚。平齊精母 サシ 壺ト同。又躋ト同ノホル

上齊 ゼイ 齊齊 ハツシム 去霽 劑ト同内則食齊

視春時。周禮五齊三酒。火齊珠名

平支精母 シ 齊衰ハ喪服。モスソ 平佳 サイ 齋ト同

モノイニ。ツシム 平支邪母 ジ 玉藻趨 ス 以采齊

上銑 セン タツ。キル

語 ゴ 上語 ゴ コトバ言語。論語 ゴ 食不語 セ 去御 ツ ツグル。

カタル。論語 ゴ 子語 ゴ 魯太師樂 ラ

輕 ケイ 平庚 ケイ カロシ 去敬 カ カロズ

綴 ズイ 入屑 テツ ツグル。ツラヌル。舞列。ト、ムル。綴兆

去霽 テイ アツル荀子 ニ 綴綴

聞 モン 平文 モン キク。見聞 去問 キ キコエ。聲聞

說 セツ 入屑 セツ トク。コトバ。ツグル。ヲレフル。ノブル 去霽 セイ

ヤトル 甘棠 召伯 所說。ニキヒク。遊說 入屑 エツ

ヨロコブ。傳説 殷人

蒂 テイ 去霽 タイ ホゾ。瓜當也 去泰 タイ 義同

去卦 サイ 蒂芥 小鯁也 コホ子

愬 ソ 去遇 ソ 訴 ト 同ウタフ 入陌 サク オドロク 易 ニ 愬

愬 ソ 愬 ソ

認 ニン 去震 ニン シンブ。カタシ 去證 ニョウ ニル 識物 ラ 也

漑 キ 去未 キ ソク 去泰 カイ アラフ 曲禮 ニ 器之漑 フ



者不寫。沆漑水徐流也

與

上語 ヨ

ト。トモニ。アタフル。ヲヨブ。ユルス。サツル。マツ。

カヅフ 平魚

歟ト同疑辭。カ。シゲル 去御 アツカル。

猶與未決

遠

上阮 エン

トシ

去願

トヲザカル。サクル

蓁

平眞照母 シン

サカリナリ

平眞從母 ジン

蓁 芄 藥名

十五畫

質

入質 シツ

スガタ。カタチ。スナホ。サタム。ムカフ。マト

ツ、シム。タニス。カンガフ。ツカサドル。シルシ。マコト。國名。姓

去寘 シ

贄ト同ニエ 孟子載質左傳交質

暴

去號 バウ

ハゲシ。ニハカ。ヨコシマ。ヲカス。テウツ。ソコナフ。

シ井ル。アラシ。姓

入屋 ボク

アラハス。サラス

入覺 ハク

卒起 見

樂

入覺 ガク

音樂。姓

入藥 ラク

タノシム

去效 ゲガウ

子ガフ。コノム

去嘯 レウ

療ト同詩陳風可以樂飢

數

去遇 シユウ

カズ 理數

上麋

カゾフル。ワキナフ。セム

入覺サク シバク。シキリ 入沃ソク キビシ 孟子數罟

入屋ソク 速ト同 スミヤカ

墮 去箇ダ オツル 上舒 義同 平支キ ヤブル。コボツ。

俗墮ニ作ル

頡 入屑ケツ トビホル。頡頡。倉頡作字人 入黠カツ

カスル。ヘツル 羹頡漢人

遲 平支チ ヲソシ。ヒサシ。ユルシ 棲遲 息也。姓

去寘 マツ。子ガフ。

適 入陌審母 セキ タノシム。ヨシ。サトル。ユク。姓 入陌照母

ユク 入錫端母 テキ シタガフ。アツシ。モハラ。シタシム。アルジ

入錫定母 敵ト同 禮雜記 同國適者

蔡 去隊 サイ オホカメ。語居蔡。州名。ノリ。アクタ

入黠 サツ ハナツ 放流也 書百里蔡

四能 去禡 ハ ヤム。スタル。シリヅク。ヲハル。マカル

上蟹並母ハイ 上馬ハ 上紙ヒ 俱義同

上蟹封帛母ハイ 遣囚也。閩人呼父為郎罷 平支ヒ

卷下 卷下

疲ト同

養

上養ヤウ

ヤシナル。自然養也。姓。涵養。生養。養育。

孟子養氣

孟子苟得其養

去漾

ヤシナフ。カフ

論語是謂能養。孟子以天下養。我養之也。

穀

入屋コク

タナツモノ。五穀。六穀。九穀。イキル生也。

ツグ續也ヨシ善也。姓國名。上有

ヌウ

穀ト同チ乳也

令尹子文姓鬬名穀於菟

十六畫

闕

入昌アツ

トニル。フサカル

入月エツ

單

闕

卯歲

平先エン

闕氏單于適妻

噦

入唇エツ

サクリ。エツキ

去隊クワイ

噦噦

車鑿

聲。又室深廣兒

錯

入藥サク

トイシ。ヤスリ。ナヅル。ソムク。タガフ。アヤマル。

マシハル。タガヒ。ミタル。錯誤。錯乱。交錯。錯互。去遇フ

措ト同ステラク。舉錯

噫

平微イ

噫嘻。恨聲也。ア。ナゲク

去卦パイ

ラクビ

噦噦

積

入陌 セキ

ツム。カサヌル。アツムル

去寘 シ

ツモル。

積倉。委積。按自然。ツモリアルハ去聲人取テツミ

カサヌルハ入聲

穀

穀ト同

耨

去宥 ドウ

クサギル孟子易耨或作鋤 スキ

入沃 バク

阿耨多羅

入沃 ニョク

姓

衡

平庚開口 ガウ

ハカリノサホ。タイラカ。クビキ。州名。山名。姓

平庚合口 クウ 横ト同ヨコ。史記合從連衡。孟子

衡ヲ行ス於天下。

學

入覺 ガク

マナブ。學校。姓

去效 カウ

ヲシフル。ナラフ

霓

平齊 ゲイ

入錫 ゲキ

入屑 ゲツ

俱 ニジ

櫛

平蕭 ケウ

去霽 セイ

入屑 セツ

俱 ニソリ

尉

去未 井

アニ尉羅

入物 ウツ

義同

諺

去翰 ガン

諺ト同論ニ由ハ也。諺ト。畔諺。剛猛也。

周書ニ乃逸乃諺

去霽 ゲン

コトワザ。俗語也

樹 去遇 シツ キ。ウヘキ 上麋 ウフル。詩小雅君子

樹之 シツ

十七畫

龜 平支キ カメ。Pヤ。山名。畜皆隆處。曰龜 平尤キウ

龜茲國名 平真キ カム。ヒキル 莊子不龜手之

藥

繁 平元ハン シゲレ。オホシ。マシハル 平寒 ハルビ。馬髦飾

平歌ハ 姓

繆 入屋 モク 諡。秦繆公。魯繆公。姓。又穆國。禮

大傳序以昭繆 平尤 シツ マトフ。Pヤマリ 綢繆

平尤キウ 檀弓衣衰而繆經。襜書繆死

去宥 Pヤマリ 紕繆 上篠レウ 繆ト同レ繆繞

濡 平虞 シユ ウルホフ。ヌル。トコホル。孟子濡滯 平支 シ

烹煮之也ニル。ユビク。上銑 セン 莊子濡弱。濡脉

獲 去遇 ゴ 布獲。湯王樂名 入藥多 タ ニル。周南

是獲。雨ノシタル見

敵

入屋コク サカヅキ。敵_ハ敵_ハ懼_ハ兒_ハ。入_レ覺_レ見_レ母_カク。敵_ハ抵_ル與_レ角_ト同。ツル。入_レ覺_レ匣_母。射_具

還

平_刪ゲシ カ_ル。マ_タ。カ_ヘス。姓。去_諫。ム_ル。平_先セン。旋_ト同。ム_ル。詩_齊風_子之_還兮。去_霰。義_同

蒼

去_寘イ 蓮_的。蒼_茨。ズ_バ。マ_入職_{ヨク}。義_同

鮮

平_先セン ア_サヤ_カ。ヨ_シ。姓。上_銑。ス_ク。去_霰ケン。月_令鮮_羔開_氷

戲

去_寘ケキ タ_ハ。シ_ム。平_支キ。姓_也。又_大將_之

旂也又麾ト同平虞コ 古呼字詩於戲即嗚呼也

十八畫

覆

入_屋フク ヲ_ツガ_ル。ユ_ボツ。ウ_ツフク。去_宥敷_母フオ_ハ。去_宥奉_母。伏_兵也

織

入_職シキ ヲ_ル。組_織。促_織。蟋_蟀也。去_寘シ。フリモノ。組_織

藏

平_陽サウ カ_クル。オ_サル。論_語。舍_之則_藏。歸_藏。

草名 去漾

クラ。カクス。我隱之也。中庸寶

藏興

離

平支リ ハケル。ウダヒス。離別。流離。林離。侏離

長離。卦名 去真

ハケル。ツク。アフ。カハル。ツラヌル。

姓 ○ 按五車韻瑞二韻通用

壘

上賄 ライ 魁壘。壯兒。畏壘。山名 入質 リツ

鬱壘。神名 上紙 ル井 ソコ 軍壘。壁壘。姓

十九畫

難

平寒 ナ カスレ。木難。珠名 去翰 ハハカル。ウヘ。

ヘタツル。カンカフル。孟子禽獸又何難 平歌 ナ サカリナリ
又難ト同月令命國難。人名

識

入職 ナ シル。知識。姓 去真 照母 シ 誌ト同 シルス

論語多學而識之 去真 審母 シ 旌識

躋

平蕭溪母 ケウ アニアクル。クハタツル 上篠 アニアクル 躋躋

スナホ。メケシ。天躋 入藥 見母 キヤク ワラグツ。姓

平蕭群母 ケウ ヲゴル。ヲコタル 入藥 羣母 キヤク ヲゴル

詩大雅_二小子蹻蹻。サカシテリ詩大雅四牡蹻蹻。莊蹻楚之犬盜也。

麗

去霽_レリ

ツク。ウレシ。カズ。姓。

平支リ

ツク。ホトコス

高麗國名。魚麗詩篇名

爆

去號_・ツ

入藥_{ハク}

俱義同

二十畫已上

覺

入覺_{カク}

カトル。アキラカ。ニル。オホイナノ。オボユル

去效_{ケウウ}

カハル。夢醒也。高枕之一覺

讀

入屋_{トク}

ヨム。誦讀_{去宥_{トウ}}

句讀

鑿

入藥從母_{サク}

ノミ。ホル。ウカツ。莊子六鑿六情也

入藥精母

鮮明良アサラケシ。シラケ

去號_{サウ}アナ

醪

平魚_{キヨ}

去御

入藥_{キヤク}

俱_ニ斂_テ錢_ヲ共_ニ飲_シ酒

大概カクノコトシ。其詳ナランコトヲ欲セハ字書ニツイテ考ベシ。音註ニ某ノ切。又音某トアルニヨリテ其音ヲ得ルニ。タトヘハ論語八佾ノ篇ニ禘

音註大計、反トアリ。此大字定母ト透母トノカ
ハリアリ。定母ハ大小ノ大也。透母ハ太ノ字ト
同。カクノコトク多音ナルトキハカナラス本音ヲ以
カヘスベシ。故ニ禘ノ字モ定母トサダムルナリ。定
母ハ漢音ハ清アリ濁アリ、吳音ハ必濁ナリ。又
孟子梁惠王上篇、齧ノ音註ニ音核トアリ。此核ノ
字。カク。コツ。カイ。ノ三音アレドモ。本音ハ月ノ韻
テコツノ音ナレバ。齧ヲコツトヨムナリ。又小學立

教、泉ノ音註ニ音洗トアリ。此洗ノ字、本センノ
音ナリ。通、洒ノ字ト同用ス。洒ハ齊ノ韻ニテ
セイノ音ナリ。齊ノ韻ト紙ノ韻トハ通韻ノ例ナ
レハ、泉ノ字ラシトヨムベキナリ。陳選洗、字セイノ
音ヲ。本音トオモヒテ註シタルナリ。又書經序
蔡沈ノ沈ニ音澄トアリ。コレモ侵韻ト蒸ノ韻
ト通韻ナレバ。チントヨムベシ
字韻ノ書オホシトイヘドモ。或ハソノ作者國ケノ

タガヒニテ。聲音本邦トタガフモノオホシ。殊ニ字
彙ニハ通韻往來ノ例オホキユ。ユルカセニスレハ
アルヒハタガフ。故ニ正音ヲ得ントオモ、孫^{ソン}愼^{シン}ガ
廣韻^{モウクワ}毛^{モウ}晃^{クワ}ガ禮部韻ニテカニガフベシ。洪武正韻
ハタビシキコトハタビシケレドモ。本邦ノ音ニハカナハヌト
コロオホシ

元祿八玩進年孟春上幹日書林梅邨彌白壽梓

