

Inches 1 2 3 4 5 6 7 8

Centimetres

# KODAK Color Control Patches

© The Tiffen Company, 2000

**Kodak**  
LICENSED PRODUCT

3/Color Black

White

Magenta

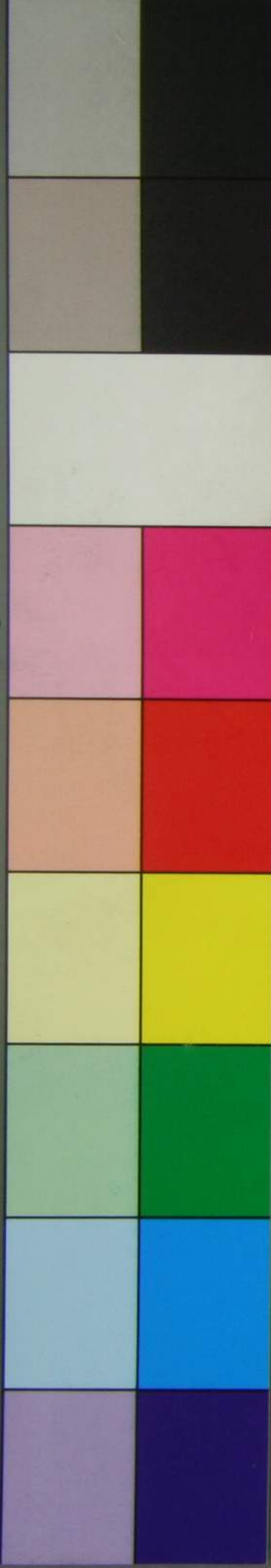
Red

Yellow

Green

Cyan

Blue



**A** 1 2 3 4 5 6

**M** 8

10

11

12

**B** 15

17

18 19



0 1 2 3 4 5 6 7 8 9 10 11 12 13 14 15 16 17 18 19 20

門 4  
號 1718  
卷 40-2

東京職工  
學校圖書

取  
消



字母切韻要法

證鄉談法

鄉談豈但分南北

每郡相鄰便不同

由此故教音韻證

不因指示甚難明

分九音法

見溪郡疑是牙音

端透定泥舌頭音

知徹澄娘舌上音

幫滂並明重唇音

非敷奉微輕唇音 精清從心邪齒頭  
照穿狀審禪正齒 影曉喻匣是喉音  
來日半舌半齒音 後習學者自明分

分十二攝韻首法

迦陀加○呵髻 瓜搥○

開 哲結嗟儺惹 瓜 玆訣蒨懸接

岡張江將良穰 合 光椿性○瀧○

庚貞經精靈仍 工中弓蹤龍戎

滅知饑賫離而 孤竹居沮驢如

高朝交焦寮饒 ○○○○○○

該裡皆○咏○ 乖儻○○○○○

被 ○○○○○○ 傀追圭崔菜綏

根珍金津林人 昆邨君遵倫攔

干霑堅尖連然 官權涓鐫攣塤

鈎斬鳩摯留柔 ○○○○○○

歌摘角爵略弱 鍋桌嬰○犖○









猪除從居不須問 挫瓜相連一處云  
俎孤同韻君須記 悲畦三聲傀相親  
亦有藜藿取中取 若用呼碎鳩內跟

借入聲法

迦結被歌四聲全 該干迦下借短言  
庚於被求傀如是 岡高根鉤歌內參

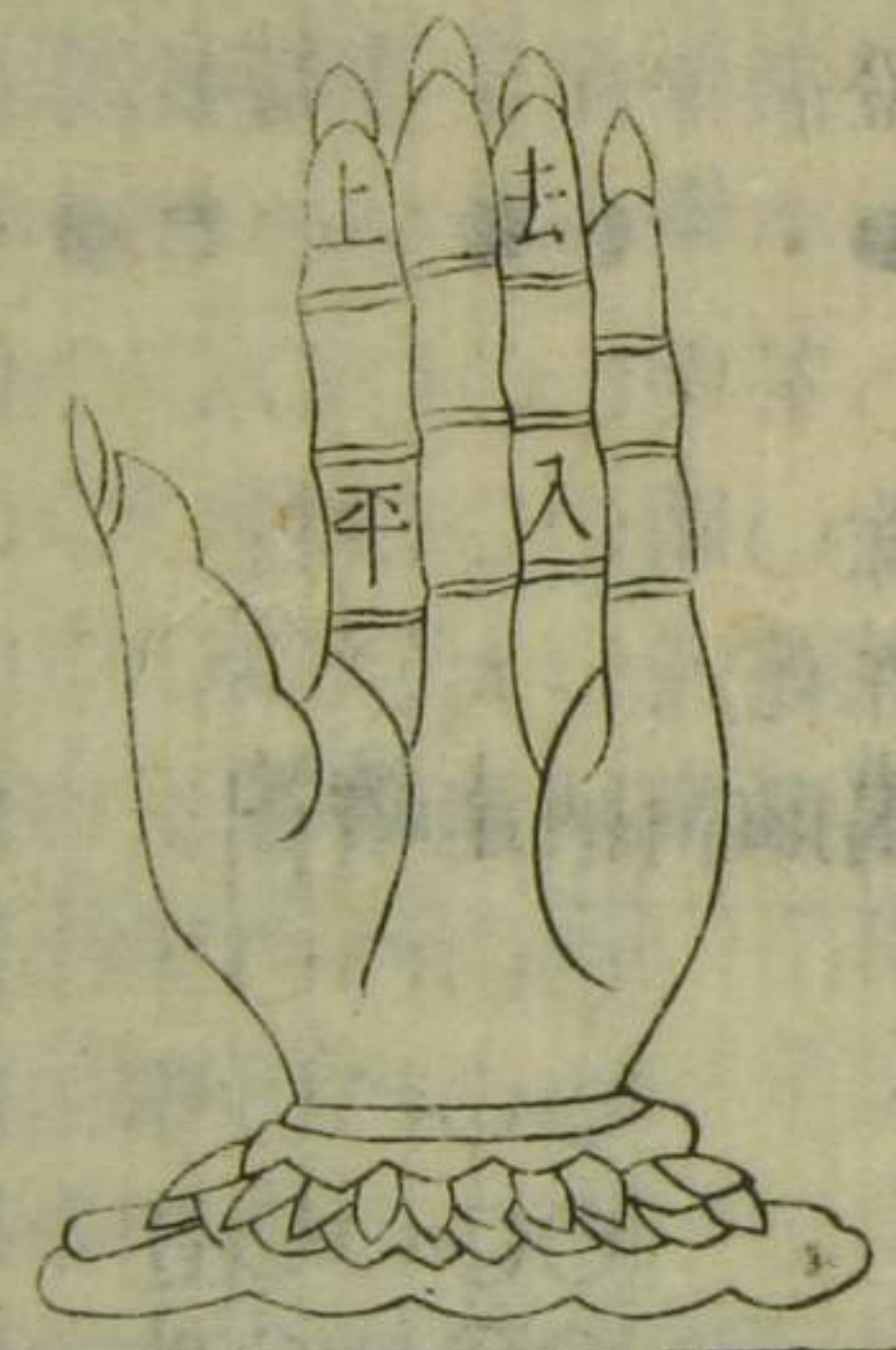
字母關鑰歌訣

揭十二攝法

迦結岡庚 被高該傀 根干鉤歌

諸字骨髓

分四聲法



平聲平道莫低昂  
上聲高呼猛烈強  
去聲分明哀遠道  
入聲短促急收藏

明顯四聲等韻圖











敷	非	明	並	滂	幫	娘	澄	徹	知	泥	定	透	端	疑	郡	溪	見
○	○	○	○	○	○	○	○	○	○	○	○	○	○	○	○	○	○
肩	○	裝	悲	○	○	○	○	○	○	○	○	○	○	○	○	○	○
美	倍	非	彼	○	○	○	○	○	○	○	○	○	○	○	○	○	○
妹	被	配	貝	○	○	○	○	○	○	○	○	○	○	○	○	○	○
墨	億	蠟	北	○	○	○	○	○	○	得	特	忒	得	瞪	○	刻	被
迷	○	皮	甲	尼	○	池	知	泥	○	提	低	疑	○	溪	飢	已	記
米	婢	押	比	你	身	恥	文	福	弟	體	底	疑	○	技	起	氣	吉
寐	備	警	閉	膩	治	殊	智	遲	地	刺	帝	的	○	義	渴	極	乞
密	彌	匹	必	匿	直	救	陟	溺	狄	剔	的	○	○	逆	○	○	○
李	夫	模	○	菩	捺	○	○	奴	○	徒	都	吾	○	枯	孤	○	○
撫	府	母	部	普	補	○	○	努	杜	上	觀	五	○	苦	古	○	○
副	富	暮	步	怖	布	○	○	怒	度	免	妒	悟	○	庫	故	○	○
拂	弗	木	勃	支	不	○	○	逐	畜	竹	○	咄	○	哭	骨	○	○
						智	○	除	猪	柱	註	魚	○	渠	居	○	○
						女	柱	緒	柱	註	魚	○	語	巨	誌	舉	○
						挈	住	餘	註	魚	○	遇	具	去	句	○	○
						婿	術	誦	性	魚	○	玉	局	曲	菊	○	○

日	來	匣	喻	曉	影	禪	審	狀	穿	照	邪	心	從	清	精	微	奉
○	○	○	○	○	○	○	○	○	○	○	○	○	○	○	○	○	○
○	○	○	○	○	○	○	○	○	○	○	○	○	○	○	○	○	○
○	○	○	○	○	○	○	○	○	○	○	○	○	○	○	○	○	○
○	勒	紇	○	黑	殆	○	○	○	○	○	○	○	○	○	○	○	○
而	離	兮	移	希	衣	時	尸	○	鳴	支	○	○	○	○	○	○	○
耳	里	奚	以	喜	倚	上	史	陽	齒	止	○	○	○	○	○	○	○
二	利	係	易	戲	意	示	世	殖	則	至	○	○	○	○	○	○	○
入	力	務	亦	吸	乙	石	失	前	赤	炙	○	○	○	○	○	○	○
○	盧	胡	倚	胡	烏	○	疎	○	初	阻	○	○	○	○	○	○	○
○	魯	戶	○	虎	鄔	○	蔬	○	翻	阻	○	○	○	○	○	○	○
○	慮	路	護	○	汗	○	蔬	○	助	阻	○	○	○	○	○	○	○
○	肉	鹿	穀	○	忽	屋	○	數	鬪	阻	○	○	○	○	○	○	○
○	如	驢	○	于	虛	於	殊	書	○	樞	諸	徐	須	○	蛆	沮	○
○	汝	呂	○	羽	許	迂	豎	鼠	○	拏	處	徐	須	○	咀	取	○
○	怵	慮	○	喻	駒	撥	樹	怒	○	處	○	徐	須	○	聚	趣	○
○	塚	律	○	韋	旭	郁	熟	東	○	續	出	徐	須	○	聚	促	○











日來匣喻曉影禪審狀穿照邪心從清精微奉



平上去入

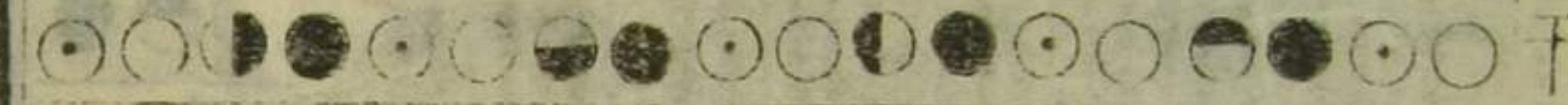
○藍	舍	粘	愁	安	○三	○蠶	簪
○覽	旱	○罕	穉		○傘	○墳	慘
○爛	汗	○漢	按		○散	○暫	祭
○拉	合	○哈	遇		○駁	○雜	擗

然	連	閑	延	枚	煙	蟬	山	○祐	占	涎	先	○前	尖	
染	臉	峴	演	顯	掩	善	閃	棧	圍	斬	銛	鈔	淺	剪
誦	煉	現	炎	獻	厭	禪	扇	棧	戰	戰	羨	線	賤	川
○熱	○列	○協	○業	○聲	○噎	○步	○翻	○採	○掣	○折	○泄	○接	○切	○節

○鑾	還	○歡	剌							○酸	○攢	○勸	樓	凡
○卯	緩	○歡	腕							○鄂	○厚	○懸	纂	壯
○亂	幻	○喚	腕							○算	○攢	○竄	鑽	壯
○	○滑	○聆	○							○	○	○	○	○

塤	學	玄	員	誼	寃	端	桧	○穿	專	旋	宣	○全	鐫
軟	巒	法	遠	愜	婉	端	○	○	○	○	○	○	○
縵	戀	眩	院	楨	怨	縛	淵	○	○	○	○	○	○
○	○劣	○穴	○目	○血	○扶	○發	○說	○	○	○	○	○	○

數非明並滂幫娘澄徹知泥定透端疑郡溪見



○滿	○盤	○班	○黏	○纏	○濡	○南	○壇	○丹	○狂	○堪	○干	○攝			
滿	扶	球	板	碾	湛	詔	展	喃	禪	坦	膽	○坎	○感		
慢	伴	判	半	暴	綻	規	站	難	但	探	旦	岸	○幹	○看	○紺
○背	○妝	○破	○八	○因	○攜	○輸	○割	○納	○達	○塔	○啓	○夕	○	○	○

綿	○篇	邊						拈	○甜	故	言	○	○	○	○
免	扁	規	敗					撚	○典	忝	點	眼	○	○	○
面	使	片	遍					念	○電	祿	店	視	○	○	○
○滅	○別	○贊	○					○	○	○	○	○	○	○	○

○	○	○	○	○	○	○	○	○	○	○	○	○	○	○	○
○	○	○	○	○	○	○	○	○	○	○	○	○	○	○	○
○	○	○	○	○	○	○	○	○	○	○	○	○	○	○	○
○	○	○	○	○	○	○	○	○	○	○	○	○	○	○	○

○	○	○	○	○	○	○	○	○	○	○	○	○	○	○	○
○	○	○	○	○	○	○	○	○	○	○	○	○	○	○	○
○	○	○	○	○	○	○	○	○	○	○	○	○	○	○	○
○	○	○	○	○	○	○	○	○	○	○	○	○	○	○	○





切字撓法

夫等韻者。梵語悉曇。此云字母。乃是一切文字之母。所謂迦佉。乃至劣熱是也。梵語毘佉囉。此云切韻。是一切文字之根本。岡康乃至纒犖是也。亦言切者。斷韻分音爲之切。韻者音聲相和爲之韻。能析諸字名派。所謂論韻母之橫豎。辯九音之清濁。呼開合之正副。分四聲之平仄。故名字母切韻切字之法。如箭射標。切脚二字。上字爲標。下字爲箭。出切定音於那母下。定在那

母下取字爲之立標。以脚爲箭。定韻尋標。中者便是。亦定四聲。行韻於平聲。定取平聲字。行韻於上聲。定取上聲字。行韻於去聲。定取去聲字。行韻於入聲。定取入聲字。所言平聲者。爲之平韻。仄聲者。上去入三聲爲之仄韻。如同佉字。是康茶切。出切於岡攝開口正韻。溪母下。行韻於迦攝開口正韻。徹母下。依韻尋標。定取溪母下佉字。是也。註云。此字在迦攝開口止韻。溪母下。是牙音屬次清。是平聲爲平韻。此之一字

以為定式餘者皆同故云此法是諸書之本為眾藝之勝名派以就然後明義如何是義大地一切文字不出事物兩用何為事物所謂空言無物為之事凡所有形為之物此一字乃為查號說文云一某某一乃為之定規耳

訣云

切字之法最易通 切脚二字用本形 記取康茶仗是樣 故教學者初分明

又云

切字之時不可忙 臨文須要細參詳 刻雕殘缺寫多誤 何用依形執字旁

貼韻首法

迦<sup>迦</sup>岡庚<sup>械</sup>械高該<sup>械</sup>根干鈎歌

加結江經饑交皆○金堅鳩角

瓜<sup>瓜</sup>光工孤○乖傀昆官○鍋

○訣性弓居○○圭君涓○矍

凡貼韻者用青黃二色有字者用青色貼  
逢空聲用黃色貼遇雙母重韻者用兩色  
貼矣

讚囑等韻西江月二首

堪讚九音總括。包含萬字無差。從來切字有作家。難比如斯妙法。有聲韻中直取。見形篇內活拿。若君記念細熟。滑實乃真金無價。

又云

切字須憑等韻。呼吸清濁音聲。橫編豎紐。要可寧音韻自然。真正橫豎各排千遍。師傳關鑰分明。若言此事不精靈。除是癡聾。癡俵。

檢篇海部首捷法

取字求聲欲檢篇。須當偏旁究本源。又將部首數知畫。後按篇海十五卷。

一畫

一 央力切 丨 顯次切 丿 皮帖切 乙 央力切 丶 中女切 丨 居曰切 中

二畫

二 饒記切 冂 居鍾切 人 仍心切 儿 仍心切 又 遙就切 力 略吉切 窮

三 溪免切 冂 堪草切 入 仍的切 冂 綿逆切 厶 僧慈切 刀 月袍切 几 江比切

十 班支切 丨 卑經切 八 過魚切 厂 哈看切 冂 焦帖切 勺 班朝切 容

匕 兵體切 匕 灰勝切 上 天刀切 斗 江由切 八 班夕切 十 慎乞切 九 饑酒切

丁周明切了良絞切一台侯切

二三畫

三沙盤切上時講切土推虎切工瓜宗切

士寨比切女奴杜切乃那買切口刻丑切夕星甜切彳長匿切久饑酒切

夕張恥切及盈忍切尸山移切宀迷閑切艸怎巨切弓恒語切同恒語切

人靜剔切冂門討切亏云書切开却迷切攸吹員切夕詳極切小西表切

山生篇切尢溫幢切大禮載切刃而信切广岳扁切么衣焦切弓居鍾切

王金帝切孔星刃切仁夫幢切巾江貧切口云佳切弋羊赤切冂形史切

己江北切寸催棍切丸黃傳切干庚霑切丈唐覺切巾朕聶切中朕聶切

子急死切也羊且切井涓水切女雪吹切悉雪吹切皆雪吹切備雪吹切

八 十 三 部 必 須 窮

四 四 畫

王員非切父凡古切夫方徒切予云書切手山九切爪爭眇切文亡仔切

夨鳩必切亢恆唐切日云缺切欠却扇切支裝下切爻形巢切云容羣切

止舟匙切戈孤抄切戶禾祖切尺愁狄切歹祥合切丹登含切王甜影切

木毛不切冂埋召切勿微獨切攴過魚切方夫幢切斗登肘切斤江貧切

日仍的切月魚火切火昏鎖切天衣焦切水霜虫切井將景切气強意切

犬羣軟切牛迎秋切氏蠟喜切不非七切市法最切毛麻陶切宀延尋切

支真歸切凶文光切巾增拉切卅三啓切尗排蠶切巴包佉切正陳斗切

凡扶團切元魚玄切兮閑溪切部閑溪切罄閑溪切天條煙切心星民切



五畫

申	四	瓜	欠	北	未	立	疋	示
切 戶 賞	切 顯 次	切 饒 蒂	切 爭 必	切 曾 得	切 多 其 木	切 略 吉	切 榘 組	切 裳 備
无	片	母	氏	瓦	去	牙	民	玉
切 金 帝	切 皮 硯	切 文 都	切 夫 起	切 頑 大	切 園 慮	切 牛 沙	切 苗 寅	切 顯 聿
必	半	冉	左	且	白	正	彳	田
切 浙 吉	切 巴 紺	切 柔 斬	切 忘 匡	切 秋 若	切 扶 錯	切 章 並	切 悲 昆	切 條 煙
令	古	句	用	矛	甘	宁	目	司
切 連 定	切 官 鹵	切 滑 續	切 員 共	切 毛 紉	切 庚 霈	切 濁 女	切 毛 不	切 僧 慈
弗	卯	皮	巽	玄	宀	本	可	号
切 分 竹	切 門 討	切 平 疑	切 狂 台	切 穴 穿	切 黏 鐸	切 台 朝	切 康 麼	切 何 報
戊	甲	邛	石	矢	穴	瓜	禾	芥
切 云 缺	切 皆 札	切 將 體	切 慎 乞	切 商 里	切 玄 雪	切 工 搯	切 懷 科	切 千 卯
備	評	比	彤	戊	凶	皿	生	兄
		切 兵 體		切 埋 透	切 熹 窮	切 迷 影	切 收 明	切 重 窮

共收六十部頭形

六畫

色	网	吕	切	多	羽	受	聿
切 燒 剔	切 無 捆	切 纒 主	切 刻 拉	切 丹 摩	切 日 舉	切 別 小	切 員 玉
舌	行	竹	兆	交	至	糸	由
切 寨 怯	切 舍 增	切 中 咄	切 朕 討	切 鳩 苗	切 章 地	切 綿 逆	切 真 疑
血	彘	未	永	亦	而	共	亥
切 虛 拙	切 然 學	切 衰 足	切 日 種	切 羊 亦	切 人 溪	切 甚 從	切 合 乃
肉	老	缶	辰	艸	衣	丞	聿
切 煨 骨	切 藍 考	切 非 土	切 裴 害	切 財 卯	切 央 皮	切 牛 貧	切 黏 替
胙	西	曲	由	自	光	束	虫
切 乘 爵	切 星 皮	切 葵 俗	切 分 竹	切 粟 肥	切 官 幢	切 財 四	切 熏 黼
自	丙	放	有	羊	印	出	耒
切 在 寺	切 央 乍	切 央 閃	切 羊 醜	切 滌 江	切 天 刀	切 崇 聿	切 犛 水
耳	死	舟	旨	虎	此	先	米
切 然 米	切 三 子	切 酌 半	切 舟 起	切 灰 無	切 層 子	切 星 甜	切 民 底

七畫

里良米切 邑央力切 弟訂已切 男那班切 見鳩便切 谷乖忽切 身尸賔切

足鑄律切 言印綿切 咎農奕切 白強酉切 豆道奏切 卮真疑切 臣裳民切

冫星刃切 走增斗切 彳陳托切 尾無累切 巫文都切 束衰足切 求篇信切

車昌祥切 卯雷短切 凶吹狂切 赤愁狄切 危魚章切 貝崩配切 辛星民切

角皆削切 系諸刺切 舛崇軟切 次詳甜切 兒埋召切 采別戰切 酉羊醜切

豕商里切 更鉤孟切 甲實提切 三 十 八 親

八畫

京堅平切 臣寅迷切 卒黏誓切 步桂暮切 東端烘切 門麻陳切 阜凡古切

炎爭必切 雨日舉切 尙良品切 來郎台切 虎荒古切 兔團素切 辰裳民切

卓專雙切 帛扶錯切 青齊寧切 明民靈切 夷鍾元切 彘追破切 豸糾恥切  
非方附切 長呈幫切 隹鍾業切 果官臬切 隶禮戴切 其却迷切 金江貧切

面民欠切 頁形別切 旻熏足切 苜門納切 思僧慈切 兒人溪切 盾誰蹲切

食儼亦切 肉帖樵切 非饑酒切 享希想切 阜合走切 泉蛆桎切 音火尋切

亓卓餘切 香杳印切 重濁孔切 臥穰座切 飛方魁切 鬼居水切 是蟬喜切

帛典記切 冫篇剔切 風分中切 牀吹狂切 亞央乍切 癸居水切 林

頁圭直切 叀強山切 崑都還切 革高者切 會秦牛切 旁 部

並 排 八 九 六 十 真

十之十二畫

鬥得書切骨乖忽切晉山九切彭兵徐切辛狀筆切珏皆削切昇云書切

馬眉打切冥民靈切麥矛危切秣略吉切鳧陳托切能南層切書霜舉切

素孫護切韋云佳切豈喬止切軌鉤且切索腺昆切率光懷切處春舉切

華菊吉切殺商恰切高庚陶切巢昌黠切黑詞刻切奈秦必切魚月書切

鬲略吉切鬯纏誘切鳥丟少切麻毛佞切華回瓜切鹵喻虎切東悔諸切

烏空扶切叟種圭切章舟江切壹虫刀切美班支切黃回光切須宜虛切

鹿驟忽切雲容葦切黍水羽切鼠水羽切晨裳民切喜休止切會華對切

隄眉遲切象涎享切絲僧慈切萑黃傳切碎薊善切黼眉賞切壺黃無切

十三之二十九書

嗇燒剔切琴求民切杲發名切舜水郡切鼓官齒切齊前溪切中

單時扁切鴈朕改切豐良米切僉奏綿切黥裴管切鼻扁帝切熊穴蒿切

藪戎喘切履良米切鼎丟請切犛麻陶切興欣寧切箭張恥切歲宣惠切

墓角引切館焚度切膏乖特切龜涓佳切學形勳切齒柴體切龍倫鍾切

寢毛更切絲盧寬切橐瓜吻切龠羊礁切鬻略吉切鹽盈綿切襲存幻切

磬喬淨切羸龍雖切三 十 七 豐幡龍切終

總成四百四十四。交參盡在此中容。權將此法示初學。後哲有疑重改更。

檢篇卷數法

一序二見溪 三內是郡疑

端透泥定四 澄娘徹五知

幫滂六內取

明並七為基

非敷微八奉

精清從九歸

心邪十內有

照穿狀十一

審禪行十二

曉匣影十三

喻母居十四

來日十五宜

揭韻攝法

通止遇果

江蟹臻山

宕會流深

效假梗咸

又云

通江止遇

蟹臻山效

果假宕梗

會流深咸

擗入聲法

通江臻山宕

梗會深咸撓

忽然若剖開

無窮多寶藏又云

通宕會深全

江臻山梗咸

入聲唯九攝

仔細用心參

明等第法

端精二位兩頭居

知照中間次第呼

來曉見幫居四等

輕唇三等外全無

明攝內相同法

梗會二攝與通隨

止攝無時蟹攝推

流遇略參江同宕

山咸深臻兩相關









明	並	滂	幫	泥	定	透	端	疑	郡	溪	見	梗攝外七
				娘	澄	徹	知					
夢	彭	忤	閉	倅	棖	瞳	打	姪	○	鏗	庚	開口呼
猛	鮮	餅	浜	榨	場	○	打	○	○	○	梗	
孟	僅	亨	迸	○	錕	穿	○	○	○	○	更	
陌	白	擡	伯	○	宅	痛	摘	○	○	○	格	
明	平	○	兵	○	呈	裡	貞	迎	○	○	驚	廣門
皿	○	○	丙	○	徑	逞	最	○	○	○	警	
命	病	躬	柄	○	鄭	遠	○	迎	○	○	敬	
○	構	缸	碧	○	擲	彳	○	逆	○	○	靚	
名	瓶	聘	片	○	庭	汀	丁	姪	頸	輕	頸	
昭	並	頰	鞞	○	挺	珽	頂	○	○	○	到	
詔	併	聘	擗	○	定	聽	○	○	○	○	徑	
覓	擗	僻	辟	○	剃	剔	的	○	○	○	激	



精	清	從	心	邪	曉	匣	影	喻	來	日	韻
照	穿	狀	審	禪							
爭	淨	淨	○	○	○	○	○	○	○	○	庚
○	○	○	○	○	○	○	○	○	○	○	梗
責	策	辭	○	○	○	○	○	○	○	○	諍
征	○	○	○	○	○	○	○	○	○	○	陌
整	○	○	○	○	○	○	○	○	○	○	青
政	○	○	○	○	○	○	○	○	○	○	迴
○	尺	○	○	○	○	○	○	○	○	○	徑
○	精	○	○	○	○	○	○	○	○	○	錫
○	井	○	○	○	○	○	○	○	○	○	
精	積	○	○	○	○	○	○	○	○	○	

等韻

三十一



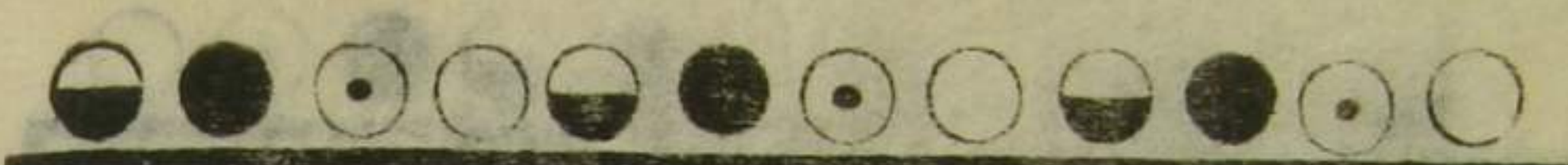






	日來	喻影匣曉邪心從精	
韻登	○ ○	○ 泓 弘 蕩	
	○ ○	○ ○ ○ ○	
	○ ○	○ ○ ○ ○	
德	○ ○	○ ○ 或 幣	
蒸	○ ○	○ 眩 ○ ○ ○	
	○ ○	○ ○ ○ ○	
	○ ○	○ ○ ○ ○	
職	○ ○	○ 域 ○ ○ 洳	

庚辰年  
等韻  
三十四



明並滂幫	泥定透端	疑郡溪見	會攝內六
	知		
		○ ○ 鞞 肱	
		○ ○ ○ ○	
		○ ○ ○ ○	
		○ ○ ○ ○	
		○ ○ ○ ○ 國	
			合口呼
		○ ○ ○ 恭	偏門
		○ ○ ○ ○	
		○ ○ ○ ○	
		○ ○ ○ ○	

庚辰年



明	並	滂	幫	泥	定	透	端	疑	郡	溪	見	通攝內
微	奉	敷	非	娘	澄	徹	知	峴	頰	空	公	攝內
蒙	蓬	律	○	饑	同	通	東	○	○	孔	穎	一
蒙	萃	○	珠	饑	動	侗	董	○	○	控	貢	
蒙	樅	○	○	饑	洞	痛	凍	○	○	哭	穀	
木	僕	扑	十	擣	獨	禿	穀	擢	○			
瘁	逢	峯	封	醜	重	躡	中	顛	蚤	釜	恭	侷門
○	奉	捧	○	○	重	寵	冢	○	梁	恐	拱	
朦	倂	封	○	○	重	躡	潼	岍	共	恐	供	
媚	悞	○	○	○	逐	畜	竹	玉	局	曲	輦	



精	清	從	心	邪	曉	匣	影	喻	來	日	韻	冬	宋	沃
照	穿	狀	審	禪	噴	洪	翁	龍	龍	東	東	冬	宋	沃
總	恩	叢	懋	○	噴	頰	翁	弄	弄	董	董	冬	宋	沃
撥	○	嶽	敵	○	烘	洪	翁	祿	祿	送	送	冬	宋	沃
鏹	瘼	族	速	○	馨	穀	屋	○	○	屋	屋	冬	宋	沃
鍾	衝	崇	春	鱸	智	雄	邕	龍	龍	鍾	鍾	冬	宋	沃
腫	雖	○	○	○	洵	○	○	○	○	腫	腫	冬	宋	沃
種	撞	剝	○	蜀	趨	○	雍	○	○	用	用	冬	宋	沃
縱	疑	贖	東	蜀	旭	郁	郁	○	○	燭	燭	冬	宋	沃
縱	○	從	○	○	○	○	○	容	容			冬	宋	沃
縱	○	○	○	頌	○	○	○	勇	勇			冬	宋	沃
足	促	○	粟	續	○	○	○	欲	欲			冬	宋	沃

長...





















庚辰字典

等韻

四

精	清	從	心	邪	曉	匣	影	喻	來	日
照	穿	狀	審	禪						韻

凡	○	○	炎	醃	○	翰	○	○	○	○	戶
范	○	○	榦	掩	○	險	○	○	○	○	拈
梵	○	○	○	俺	○	脅	○	○	○	○	○
乏	○	○	鎰	腌	○	脅	○	○	○	○	尖



疑	郡	溪	見	咸
知	徹	澄	娘	非
敷	奉	微		

嚴	黔	顛	黔	狹
門	拊	口	口	門
業	趁	欠	劍	
	踰	怯	劫	

○	○	○	○	○
○	○	○	○	○
○	○	○	○	○
○	○	○	○	○

○	○	○	○	○
○	○	○	○	○
○	○	○	○	○
○	○	○	○	○











真照字典

等韻

單

韻	日來	喻影匣曉	禪審狀穿照
江講絳覺	○灌 ○ ○ ○	○映 ○ ○ ○	○凶 ○ ○ ○
	合口呼	開口呼	合口呼



明並滂幫	疑郡溪見	江攝外
娘澄徹知		開口呼
龐麗降邦曠幢蠢椿峴	○腔 ○ ○ ○	開口呼
侷侏恍邈	○ ○ ○ ○	開口呼
麗爆脹璞	○ ○ ○ ○	開口呼
合口呼	合口呼	開口呼



明	並	滂	幫	泥	定	透	端	疑	郡	溪	見	岩
微	奉	敷	非	娘	澄	徹	知	印	康	岡	岡	攝
茫	傍	滂	幫	曩	唐	湯	當	柳	慷	抗	鋼	內
芥	○	○	榜	曩	蕩	曠	黨	柳	抗	恪	各	五
莫	泊	韻	博	儂	宕	託	沃	号	恪	腔	江	開
厖	麗	降	邦	諾	鐸			峴	控	控	講	口
僂	杆	爆	繫					○	颯	颯	絳	呼
恠	電	璞	剝					○	散	散	覺	門
貌								嶽	堯	堯	緝	
					娘	長	張	印	强	强	疆	
					○	丈	長	仰	勢	勢	疆	
					釀	仗	昜	仰	涼	涼	脚	
					造	著	兔	軻	噓	噓		



精	清	從	心	邪	曉	匣	影	喻	來	日	韻
照	穿	狀	審	禪	炕	航	鴛	郎	郎	唐	唐
臧	倉	藏	桑	○	汗	沆	塊	朗	朗	蕩	蕩
駟	蒼	裝	穎	○	○	○	益	浪	浪	宕	宕
葬	槍	藏	喪	○	臃	涸	惡	落	落	鐸	鐸
作	錯	昨	索	○	肱	穉	○	江	江	講	講
					構	項	○	絳	絳	絳	絳
					惹	巷	○	覺	覺	覺	覺
					吒	學	○	陽	陽	陽	陽
					香	○	央	穰	穰	穰	穰
					響	○	鞅	兩	兩	兩	兩
					向	○	快	亮	亮	亮	亮
					諱	○	約	略	略	略	略
					將	○					
					獎	○					
					醬	○					
					醬	○					
					醬	○					
					醬	○					

長江一

等韻

罕九









