

欽定佩文韻府

去聲

徑至敬

未加<sup>4</sup>  
818  
41





門 初 七  
號 818  
卷 41































































































外北史魏景穆帝紀初太武之伐河西李順等言姑臧無水草不可行師太子有疑色及車駕至姑臧乃詔太子曰姑臧城東西門  
 即與起二寺園林美盛田之草每葉然可以謀立新功不足念舊惡董仲舒賢良策上下和鞋習俗不令而行不若原木盛  
 詩南有樛木結實繁茂詩之天賦與詩之文學皆得以此力學上春盛詩始流也其美始於春秋而盛於漢魏晉宋齊梁陳  
 盛詩之天賦與詩之文學皆得以此力學上春盛詩始流也其美始於春秋而盛於漢魏晉宋齊梁陳  
 外北史魏景穆帝紀初太武之伐河西李順等言姑臧無水草不可行師太子有疑色及車駕至姑臧乃詔太子曰姑臧城東西門  
 即與起二寺園林美盛田之草每葉然可以謀立新功不足念舊惡董仲舒賢良策上下和鞋習俗不令而行不若原木盛  
 詩南有樛木結實繁茂詩之天賦與詩之文學皆得以此力學上春盛詩始流也其美始於春秋而盛於漢魏晉宋齊梁陳  
 盛詩之天賦與詩之文學皆得以此力學上春盛詩始流也其美始於春秋而盛於漢魏晉宋齊梁陳

得立物盛... 全史侯有... 助獎君... 華盛... 之陽... 大兵... 亂其... 論祖... 之庭... 語其... 之相... 初宣... 不願... 彌盛... 宮樓... 門正... 爭關... 數年... 魄盛... 世之... 秋風... 惡已... 庚園...  
 得立物盛... 全史侯有... 助獎君... 華盛... 之陽... 大兵... 亂其... 論祖... 之庭... 語其... 之相... 初宣... 不願... 彌盛... 宮樓... 門正... 爭關... 數年... 魄盛... 世之... 秋風... 惡已... 庚園...  
 得立物盛... 全史侯有... 助獎君... 華盛... 之陽... 大兵... 亂其... 論祖... 之庭... 語其... 之相... 初宣... 不願... 彌盛... 宮樓... 門正... 爭關... 數年... 魄盛... 世之... 秋風... 惡已... 庚園...  
 得立物盛... 全史侯有... 助獎君... 華盛... 之陽... 大兵... 亂其... 論祖... 之庭... 語其... 之相... 初宣... 不願... 彌盛... 宮樓... 門正... 爭關... 數年... 魄盛... 世之... 秋風... 惡已... 庚園...















聖師聖道以賢師聖者反述而合道 西方聖行 聖子 聖人 聖德 聖業 聖果 聖道 聖法 聖教 聖德 聖業 聖果 聖道 聖法 聖教

聖師聖道以賢師聖者反述而合道 西方聖行 聖子 聖人 聖德 聖業 聖果 聖道 聖法 聖教 聖德 聖業 聖果 聖道 聖法 聖教

聖師聖道以賢師聖者反述而合道 西方聖行 聖子 聖人 聖德 聖業 聖果 聖道 聖法 聖教 聖德 聖業 聖果 聖道 聖法 聖教

不得言聖 後漢書光武皇帝紀曰食諸百僚 聖德 聖業 聖果 聖道 聖法 聖教

不得言聖 後漢書光武皇帝紀曰食諸百僚 聖德 聖業 聖果 聖道 聖法 聖教

不得言聖 後漢書光武皇帝紀曰食諸百僚 聖德 聖業 聖果 聖道 聖法 聖教

元聖 昭聖 聖德 聖業 聖果 聖道 聖法 聖教 聖德 聖業 聖果 聖道 聖法 聖教

元聖 昭聖 聖德 聖業 聖果 聖道 聖法 聖教 聖德 聖業 聖果 聖道 聖法 聖教

元聖 昭聖 聖德 聖業 聖果 聖道 聖法 聖教 聖德 聖業 聖果 聖道 聖法 聖教

聖德 聖業 聖果 聖道 聖法 聖教 聖德 聖業 聖果 聖道 聖法 聖教 聖德 聖業 聖果 聖道 聖法 聖教

聖德 聖業 聖果 聖道 聖法 聖教 聖德 聖業 聖果 聖道 聖法 聖教 聖德 聖業 聖果 聖道 聖法 聖教

聖德 聖業 聖果 聖道 聖法 聖教 聖德 聖業 聖果 聖道 聖法 聖教 聖德 聖業 聖果 聖道 聖法 聖教

聖德 聖業 聖果 聖道 聖法 聖教 聖德 聖業 聖果 聖道 聖法 聖教 聖德 聖業 聖果 聖道 聖法 聖教

聖德 聖業 聖果 聖道 聖法 聖教 聖德 聖業 聖果 聖道 聖法 聖教 聖德 聖業 聖果 聖道 聖法 聖教

聖德 聖業 聖果 聖道 聖法 聖教 聖德 聖業 聖果 聖道 聖法 聖教 聖德 聖業 聖果 聖道 聖法 聖教

















































































































































































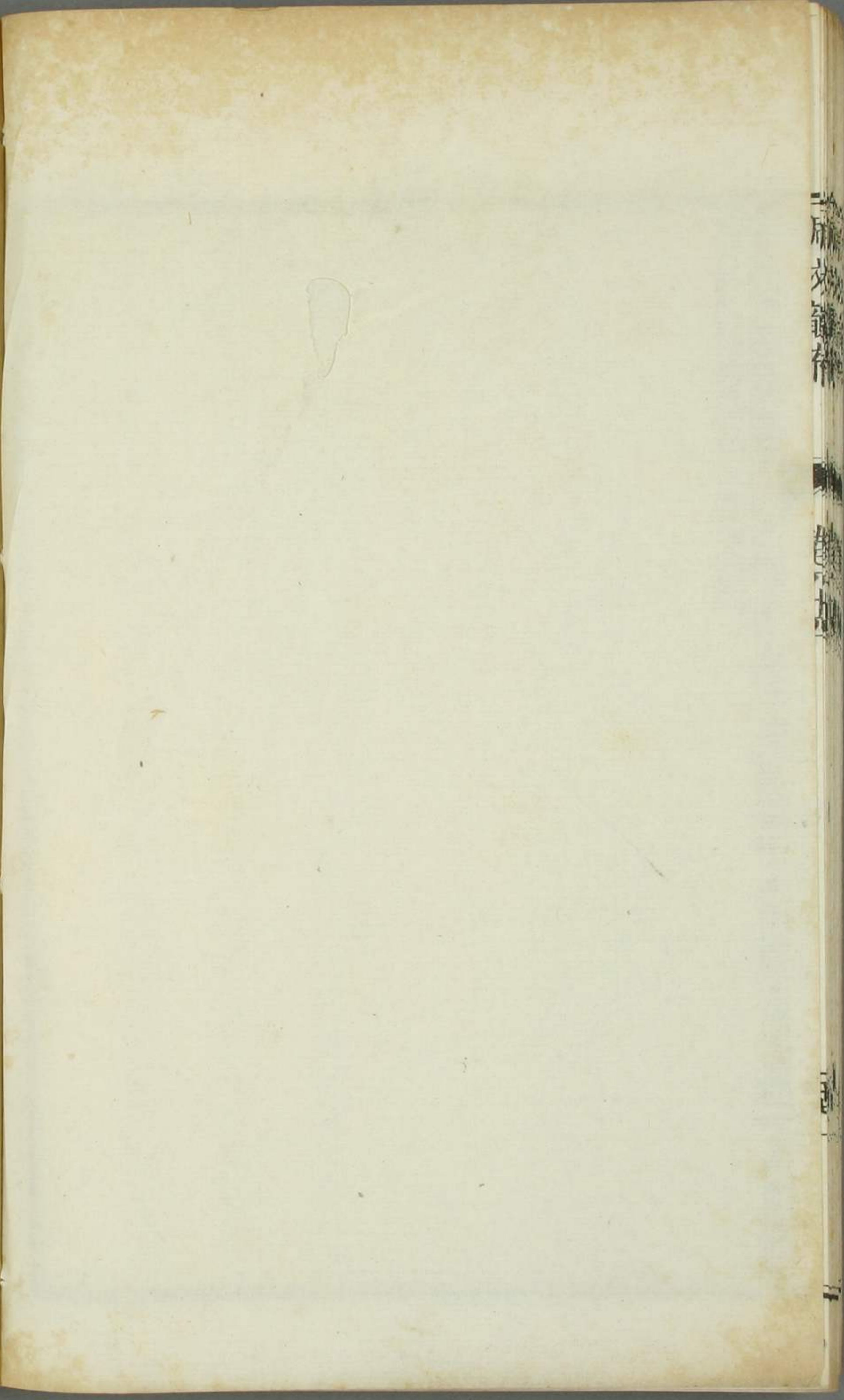
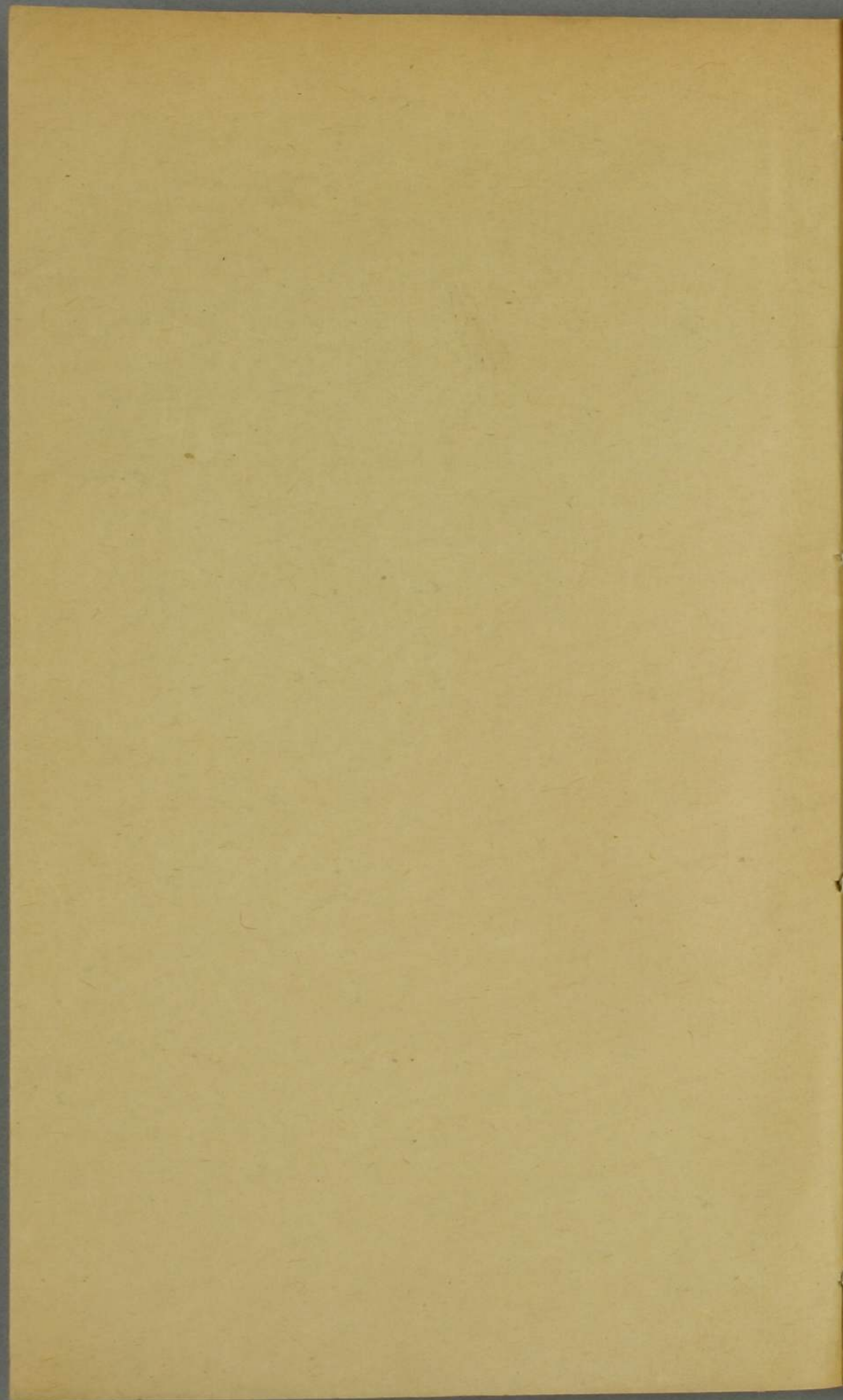


川塗巨 王勃秋曰穢使君臣一門泊于吳越 翠微巨 趙居貞雲門山投龍詩帝 鄉遂巨 宋祁王畿千里賦郊野錯 封邵巨 漢宣城

郡守一化爲虎食郡民呼之曰封使君因去

不復來故時語云無作封使君生來治民死食民





三原縣文獻館

卷之九

九



