

欽定佩文韻府

去聲

遇

物加 4
818
33

1 2 3 4 5 6 7 8 9 10 11 12 13 14 15 16 17 18 19 20 21 22 23

門 木加
號 818
卷 33

佩文韻府卷六十六上

去聲

七遇韻

遇午與切不期

遇佈會也又姓

龍詭遇

志神遇

任僧遇

過

誰知

殊遇

國士遇

無敵才

三不遇

增相遇

運命

身聖

斯聖

者聖

條與

更與

貴與

遊兩

之心

師代

龍詭遇 孟子為之一朝而獲十後漢書班固傳莊不失會譽不張衡東京賦取不射不勇毛何承天樂府豈效

志神遇 漢書高帝紀再趨常息大澤不以目視論林越壁彈五絃琴人問其術壁曰吾之五絃也始則心體之中則

任僧遇 伏府君集序道合一篇不以目視論林越壁彈五絃琴人問其術壁曰吾之五絃也始則心體之中則

過 而後漢書賈復傳是時列侯惟高密固始膠東三侯參議國家大事如

誰知 今能一深許渾詩昔時士人必加一宋之問詩弱齡承一楊炯庭菊賦伊織莖之非薄荷君子之

殊遇 蜀志諸葛亮傳蓋追先帝之而欲報之及杜預詩反機時一志機陸易沉麟愈詩太平時節身一

國士遇 史記刺客傳豫讓曰中行氏以眾人遇我故眾人報之智伯以

無敵才 廣才為絕 常兒遇 南史謝惠連傳阿連才且暮遇知其解者是

三不遇 漢武故事武帝嘗過郎署見一耶胤眉皓髮上問曰叟何時為郎答曰臣文帝時為郎文帝好文而臣好

增相遇 以虛蓋示羣臣宰相克也又天地一物成亨也又物一而後聚故受之以萃宋史滕正傳雅熙元年春吹身上歡甚

運命 聖明之君必有忠賢之臣其所以也

身聖 聖明之君必有忠賢之臣其所以也

斯聖 聖明之君必有忠賢之臣其所以也

者聖 聖明之君必有忠賢之臣其所以也

條與 聖明之君必有忠賢之臣其所以也

更與 聖明之君必有忠賢之臣其所以也

貴與 聖明之君必有忠賢之臣其所以也

遊兩 聖明之君必有忠賢之臣其所以也

之心 聖明之君必有忠賢之臣其所以也

師代 聖明之君必有忠賢之臣其所以也

蘇詩欽詩離懷春色裏... 花詩露風醉中香... 治道文翰居要官... 寄故員外詩不已... 損車馬我皆平填... 至城下于上流... 朝啓文星之苑... 幸近彌天... 茲自遠... 運笑牽牛... 常詔河西... 城置又... 賀詩守... 坐... 淮... 亦... 者... 治... 李... 與... 州... 一... 來... 芳... 札...

地理志... 故... 循... 鐵... 則... 節... 光... 餘... 芳... 世... 皆... 宛... 鳴... 日... 方... 處... 廣... 海... 陰... 江... 似... 楚... 入... 情... 日... 道... 原... 半... 我... 門... 生... 光... 奇... 舟... 夫... 子... 同... 時... 泉... 泉... 改... 照... 異... 端... 路... 門... 上... 有... 銅... 龍... 各... 直... 門... 王... 莽... 更... 日... 直... 道... 門... 亦... 日... 故... 亭... 樓... 野... 路... 不... 達... 于... 邑... 騎... 馬... 乘... 舟...

年春正月... 佩文韻府... 卷三十三... 此處為韻府正文，包含大量詩詞及韻部說明。文字排列整齊，字體清晰。內容涉及自然景物、情感抒發及社會生活等。韻部標註明確，方便查閱。

此處為韻府正文，包含大量詩詞及韻部說明。文字排列整齊，字體清晰。內容涉及自然景物、情感抒發及社會生活等。韻部標註明確，方便查閱。

十成步 儀禮鄉射禮乃張侯下網不及地武注武述也中之迹尺二寸疏漢禮彊步史記趙世家開龍曰老臣聞者殊不欲食問
 八步 儀禮鄉射禮乃張侯下網不及地武注武述也中之迹尺二寸疏漢禮彊步史記趙世家開龍曰老臣聞者殊不欲食問
 七步 儀禮鄉射禮乃張侯下網不及地武注武述也中之迹尺二寸疏漢禮彊步史記趙世家開龍曰老臣聞者殊不欲食問
 六步 儀禮鄉射禮乃張侯下網不及地武注武述也中之迹尺二寸疏漢禮彊步史記趙世家開龍曰老臣聞者殊不欲食問
 五步 儀禮鄉射禮乃張侯下網不及地武注武述也中之迹尺二寸疏漢禮彊步史記趙世家開龍曰老臣聞者殊不欲食問
 四步 儀禮鄉射禮乃張侯下網不及地武注武述也中之迹尺二寸疏漢禮彊步史記趙世家開龍曰老臣聞者殊不欲食問
 三步 儀禮鄉射禮乃張侯下網不及地武注武述也中之迹尺二寸疏漢禮彊步史記趙世家開龍曰老臣聞者殊不欲食問
 二步 儀禮鄉射禮乃張侯下網不及地武注武述也中之迹尺二寸疏漢禮彊步史記趙世家開龍曰老臣聞者殊不欲食問
 一步 儀禮鄉射禮乃張侯下網不及地武注武述也中之迹尺二寸疏漢禮彊步史記趙世家開龍曰老臣聞者殊不欲食問

江口道 儀禮鄉射禮乃張侯下網不及地武注武述也中之迹尺二寸疏漢禮彊步史記趙世家開龍曰老臣聞者殊不欲食問
 二十里 儀禮鄉射禮乃張侯下網不及地武注武述也中之迹尺二寸疏漢禮彊步史記趙世家開龍曰老臣聞者殊不欲食問
 十里 儀禮鄉射禮乃張侯下網不及地武注武述也中之迹尺二寸疏漢禮彊步史記趙世家開龍曰老臣聞者殊不欲食問
 五里 儀禮鄉射禮乃張侯下網不及地武注武述也中之迹尺二寸疏漢禮彊步史記趙世家開龍曰老臣聞者殊不欲食問
 三里 儀禮鄉射禮乃張侯下網不及地武注武述也中之迹尺二寸疏漢禮彊步史記趙世家開龍曰老臣聞者殊不欲食問
 二里 儀禮鄉射禮乃張侯下網不及地武注武述也中之迹尺二寸疏漢禮彊步史記趙世家開龍曰老臣聞者殊不欲食問
 一里 儀禮鄉射禮乃張侯下網不及地武注武述也中之迹尺二寸疏漢禮彊步史記趙世家開龍曰老臣聞者殊不欲食問
 半里 儀禮鄉射禮乃張侯下網不及地武注武述也中之迹尺二寸疏漢禮彊步史記趙世家開龍曰老臣聞者殊不欲食問
 步 儀禮鄉射禮乃張侯下網不及地武注武述也中之迹尺二寸疏漢禮彊步史記趙世家開龍曰老臣聞者殊不欲食問

不得經... 佩文韻府... 卷之七... 此處為韻府正文，包含大量韻字及相關詞彙，如「不得經」、「佩文韻府」、「卷之七」等。

勤是學... 佩文韻府... 卷之七... 此處為韻府正文，包含大量韻字及相關詞彙，如「勤是學」、「佩文韻府」、「卷之七」等。

黃髮暮 王維詩自憐一風雪暮 王昌齡詩便以芳洲暮 劉長卿詩春風吹綠柳

空閣暮 又富嘉謨詩流年惜不得獨坐一長郭暮 劉長卿詩春風吹綠柳

空山暮 錢起詩山色有无中 郭暮 劉長卿詩春風吹綠柳

楚天暮 柳宗元詩楚天暮 郭暮 劉長卿詩春風吹綠柳

沙苑暮 元稹詩沙苑暮 郭暮 劉長卿詩春風吹綠柳

六合暮 白居易詩六合暮 郭暮 劉長卿詩春風吹綠柳

三月暮 白居易詩三月暮 郭暮 劉長卿詩春風吹綠柳

珠簾暮 白居易詩珠簾暮 郭暮 劉長卿詩春風吹綠柳

西樓暮 白居易詩西樓暮 郭暮 劉長卿詩春風吹綠柳

黃葉暮 白居易詩黃葉暮 郭暮 劉長卿詩春風吹綠柳

雲朝暮 白居易詩雲朝暮 郭暮 劉長卿詩春風吹綠柳

如暮 白居易詩如暮 郭暮 劉長卿詩春風吹綠柳

芳欣暮 白居易詩芳欣暮 郭暮 劉長卿詩春風吹綠柳

早之暮 白居易詩早之暮 郭暮 劉長卿詩春風吹綠柳

子孫暮 白居易詩子孫暮 郭暮 劉長卿詩春風吹綠柳

天下暮 白居易詩天下暮 郭暮 劉長卿詩春風吹綠柳

具暮 白居易詩具暮 郭暮 劉長卿詩春風吹綠柳

性不同 白居易詩性不同 郭暮 劉長卿詩春風吹綠柳

性不同 白居易詩性不同 郭暮 劉長卿詩春風吹綠柳

性不同 白居易詩性不同 郭暮 劉長卿詩春風吹綠柳

性不同 白居易詩性不同 郭暮 劉長卿詩春風吹綠柳

性不同 白居易詩性不同 郭暮 劉長卿詩春風吹綠柳

性不同 白居易詩性不同 郭暮 劉長卿詩春風吹綠柳

性不同 白居易詩性不同 郭暮 劉長卿詩春風吹綠柳

性不同 白居易詩性不同 郭暮 劉長卿詩春風吹綠柳

性不同 白居易詩性不同 郭暮 劉長卿詩春風吹綠柳

性不同 白居易詩性不同 郭暮 劉長卿詩春風吹綠柳

性不同 白居易詩性不同 郭暮 劉長卿詩春風吹綠柳

性不同 白居易詩性不同 郭暮 劉長卿詩春風吹綠柳

性不同 白居易詩性不同 郭暮 劉長卿詩春風吹綠柳

性不同 白居易詩性不同 郭暮 劉長卿詩春風吹綠柳

性不同 白居易詩性不同 郭暮 劉長卿詩春風吹綠柳

性不同 白居易詩性不同 郭暮 劉長卿詩春風吹綠柳

性不同 白居易詩性不同 郭暮 劉長卿詩春風吹綠柳

性不同 白居易詩性不同 郭暮 劉長卿詩春風吹綠柳

性不同 白居易詩性不同 郭暮 劉長卿詩春風吹綠柳

性不同 白居易詩性不同 郭暮 劉長卿詩春風吹綠柳

性不同 白居易詩性不同 郭暮 劉長卿詩春風吹綠柳

性不同 白居易詩性不同 郭暮 劉長卿詩春風吹綠柳

性不同 白居易詩性不同 郭暮 劉長卿詩春風吹綠柳

性不同 白居易詩性不同 郭暮 劉長卿詩春風吹綠柳

黃髮暮 王維詩自憐一風雪暮 王昌齡詩便以芳洲暮 劉長卿詩春風吹綠柳

空閣暮 又富嘉謨詩流年惜不得獨坐一長郭暮 劉長卿詩春風吹綠柳

空山暮 錢起詩山色有无中 郭暮 劉長卿詩春風吹綠柳

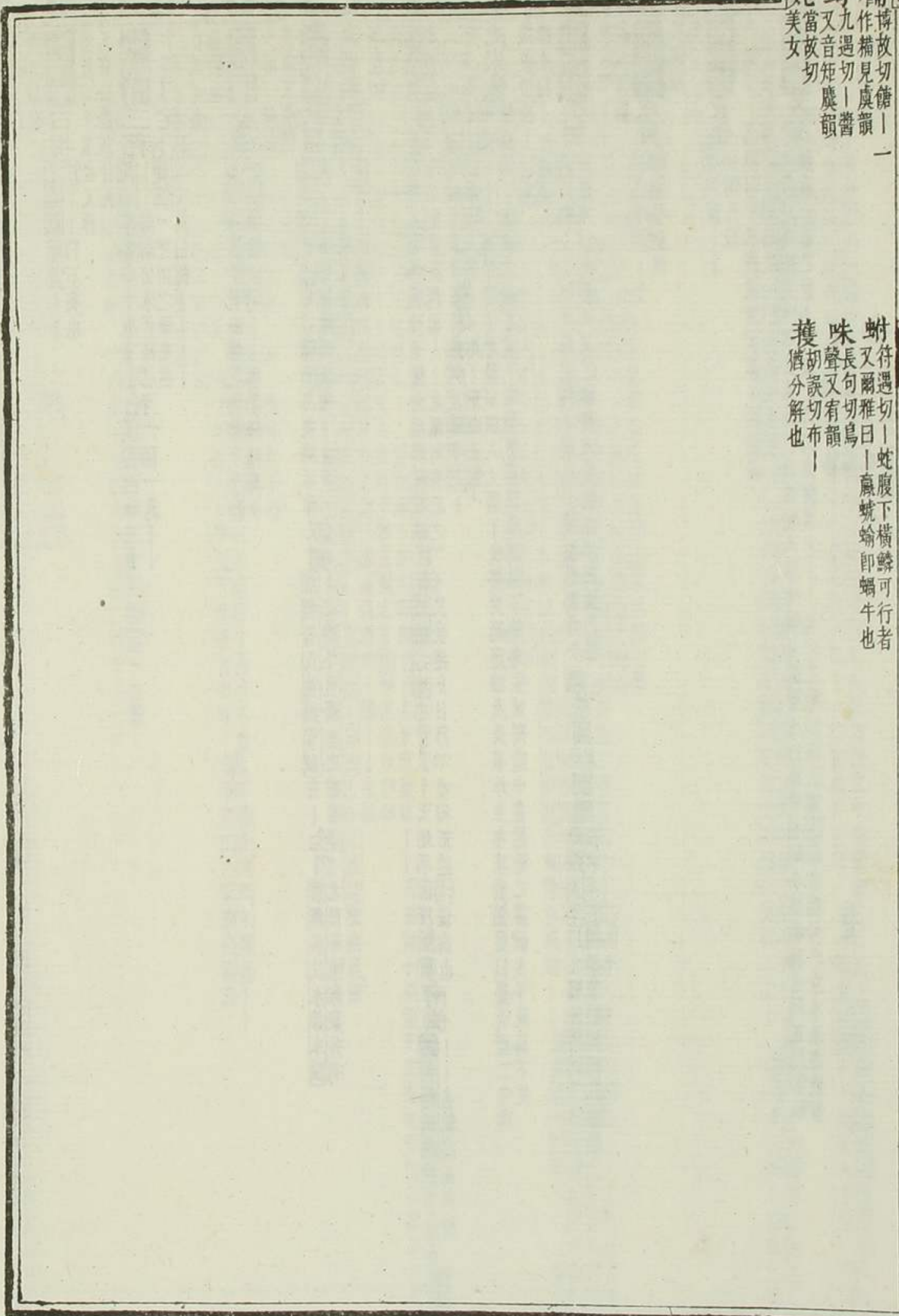
楚天暮 柳宗元詩楚天暮 郭暮 劉長卿詩春風吹綠柳

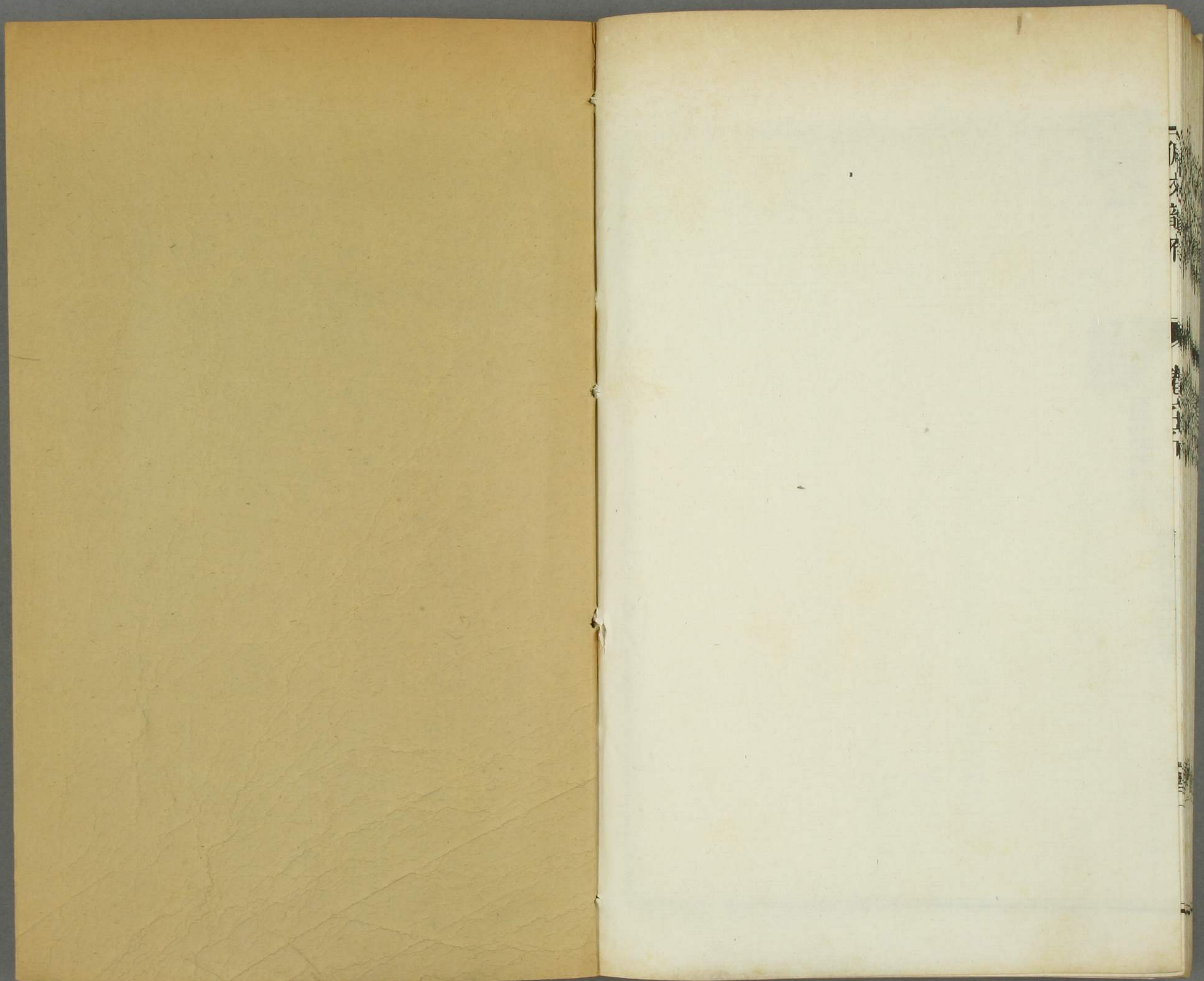
沙苑暮 元稹詩沙苑暮 郭暮 劉長卿詩春風吹綠柳

六合暮 白居易詩六合暮 郭暮 劉長卿詩春風吹綠柳

鋪博故切鋪一作鋪見虞韻
蒟九遇切蒟音矩虞韻
姪當故切姪美女

蚺符遇切蚺又兩雅曰蛇腹下橫鱗可行者
味長句切味胡誤切布
獲胡誤切獲分解也





三
麻
文
龍
序

卷
五
下

七

