

門 永 多
辨 53
卷 2

附錄漢隸字源畫引

一畫部

一 入色 十四
乙 入色 十五

二畫部

人 上平 四葉
刀 下平 十四
丁 下平 三十三
几 上色 八葉
乃 上色 三十四
九 上色 四十七
二 去色 六葉
乂 去色 三十三
又 去色 五十五
卜 入色 一葉
七 入色 十二
八 入色 十三
入 入色 四十六

三畫部

工 上平 三葉
弓 上平 六葉
之 上平 二十二
于 上平 三十
干 上平 三十七
巾 上平 五十一
山 上平 六十一
千 下平 一葉
川 下平 七葉
亡 下平 二十
三 下平 四十九
士 上色 十葉
子 上色 十葉
巳 上色 十一
己 上色 十二
女 上色 十六
土 上色 十九
小 上色 二十二
也 上色 三十九
下 上色 三十九
丈 上色 四十一
口 上色 四十九
大 去色 三十五
刃 去色 三十一
上 去色 四十九
勺 入色 二十七
夕 入色 三十五
弋 入色 四十二



四畫部

功	冬	氏	皮	丕	尼	司	奴	乎	合
上平	上平	上平	上平	上平	同上	上平	上平	同上	上平
三葉	七葉	同十二	十四	二十	同上	二十二	三十四	同上	四十三
申	中	予	夫	今	仁	屯	文	分	云
上平	上平	上平	上平	上平	上平	上平	上平	上平	上平
三葉	五葉	三九	三十一	三十八	四十五	四十九	五十一	五十二	五十二
斤	元	天	爻	毛	戈	巴	方	王	升
上平	上平	下平	下平	下平	下平	下平	下平	下平	下平
五十三	五十三	二葉	十二	十三	十六	十七	二十	二十四	三十六
仍	尤	仇	牛	心	壬	今	孔	氏	水
同上	下平	下平	同上	下平	下平	下平	同上	同上	同上
三十八	三十八	三十九	同上	四十五	四十六	四十七	一葉	五葉	七葉
比	止	父	戶	五	午	引	允	反	少
上平	上平	上平	上平	同上	同上	同上	同上	同上	同上
九葉	九葉	十五	二十	同上	同上	同上	同上	同上	同上
天	爪	火	友	不	手	丑	母	斗	太
上平	上平	上平	上平	上平	同上	同上	同上	同上	同上
三十四	三十五	三十八	四十七	四十八	同上	四十九	五十	同上	同上
介	內	刈	下	弔	化	亢	木	六	日
去色	去色	去色	去色	去色	去色	去色	入色	入色	入色
二十七	二十八	三十	四十一	四十二	四十八	五十一	二葉	六葉	十一
匹	勿	月	日	切	尺	什	巾	市	
入色	入色	入色	同上	入色	入色	入色	入色	入色	
十三	十六	十八	同上	二十三	三十五	四十六	四十七		

五畫部

申	民	刊	田	仙	包	禾	牙	瓜	加
上平	上平	上平	下平	下平	下平	下平	下平	同上	同上
四十四	四十六	五十七	二葉	三葉	十二	十六	十八	同上	同上
央	平	生	兄	正	令	丘	由	甘	占
下平	下平	同上	下平	下平	下平	下平	同上	下平	下平
二十四	二十八	同上	二十九	五十五	三十二	三十九	同上	四十九	五十
宀	余	矢	宀	市	史	仕	以	巨	主
上平	上平	上平	上平	上平	上平	同上	上平	上平	上平
二葉	五葉	七葉	八葉	九葉	十葉	同上	十一	十三	十八
古	尹	本	卯	巧	可	左	且	丙	皿
上平	上平	上平	上平	同上	同上	同上	同上	同上	同上
十九	二十五	二十七	三十五	同上	三十七	三十九	三十九	四十三	四十四
永	叩	冉	用	示	四	未	去	句	付
同上	上平	上平	去色	去色	去色	去色	去色	去色	去色
四十九	四十九	五十二	三葉	六葉	七葉	十二	十四	十五	十六
布	世	外	代	仞	且	叫	召	令	右
去色	去色	去色	去色	去色	去色	去色	去色	去色	去色
十七	二十二	二十六	二十八	二十九	三十八	四十二	四十三	五十四	五十五
戊	幼	目	玉	失	必	出	弗	末	札
去色	去色	入色	入色	入色	入色	入色	入色	入色	入色
五十五	五十九	三葉	八葉	十一	十三	十五	十七	二十二	二十二
穴	白	尻	斥	石	北	汁	立	甲	乏
入色	入色	入色	入色	同上	入色	入色	同上	入色	入色
二十四	三十一	三十四	三十五	同上	四十四	四十五	同上	五十一	五十一

六畫部

同	充	戎	共	兕	江	邛	池	夷	伊
上平	上平	上平	上平	同上	上平	同上	上平	上平	上平
一葉	四葉	五葉	十葉	同上	十一	同上	十三	十八	十九

而^{上平} 妃^{上平} 衣^{上平} 如^{上平} 朱^{上平} 史^{上平} 西^{上平} 圭^{上平} 灰^{上平} 回^{上平}
 旬^{上平} 巡^{同上} 因^{上平} 存^{上平} 安^{上平} 先^{下平} 年^{下平} 全^{下平} 交^{下平} 勃^{下平}
 多^{下平} 夸^{下平} 羊^{下平} 光^{下平} 行^{下平} 并^{下平} 名^{同上} 刑^{下平} 丞^{下平} 冰^{下平}
 休^{下平} 收^{下平} 舟^{下平} 州^{同上} 牟^{下平} 任^{下平} 汜^{同上} 隨^{同上} 弛^{同上} 此^{同上}
 旨^{上色} 死^{同上} 机^{上色} 圯^{上色} 耳^{同上} 汝^{上色} 吕^{上色} 羽^{同上} 宇^{同上} 吐^{上色}
 米^{上色} 亥^{上色} 牝^{上色} 郊^{上色} 兆^{上色} 好^{上色} 考^{上色} 早^{上色} 老^{同上} 仰^{上色}
 有^{上色} 朽^{同上} 守^{上色} 犯^{上色} 仲^{去色} 共^{去色} 企^{去色} 伎^{同上} 至^{去色} 次^{去色}
 自^{同上} 地^{去色} 寺^{去色} 字^{同上} 吏^{同上} 戍^{去色} 汗^{去色} 价^{去色} 来^{去色} 冉^{去色}
 在^{同上} 印^{去色} 艮^{去色} 犴^{去色} 向^{去色} 仇^{去色} 后^{去色} 扣^{同上} 任^{去色} 伏^{入色}
 夙^{入色} 竹^{入色} 肉^{同上} 曲^{入色} 朴^{入色} 吉^{入色} 戌^{入色} 聿^{入色} 伐^{入色} 血^{入色}
 四葉 五葉 九葉 十葉 十四 十五 十六 十九 二十四

舌^{入色} 各^{入色} 百^{入色} 宅^{同上} 册^{入色} 亦^{入色} 式^{入色} 邑^{同上} 吸^{入色} 汲^{入色}
 二十五 三十 三十一 三十三 三十六 四十七 四十七

七畫部

攻^{上平} 冲^{上平} 邦^{上平} 岐^{上平} 危^{上平} 私^{上平} 攷^{上平} 希^{上平} 沂^{上平} 車^{上平}
 四葉 五葉 十一 十五 十七 十八 二十二 二十六 二十七 二十八
 孚^{上色} 扶^{同上} 劬^{同上} 巫^{同上} 吾^{上平} 吳^{同上} 低^{上平} 乖^{上平} 材^{上平} 身^{同上}
 三十一 三十一 三十一 三十一 三十五 三十五 三十七 三十九 四十四 四十四
 伸^{上平} 臣^{同上} 邠^{上平} 均^{上平} 汶^{上平} 汾^{同上} 汙^{上平} 君^{同上} 圻^{上平} 言^{上平}
 四十五 四十五 四十六 五十 五十一 五十二 五十二 五十三 五十三 五十四
 吞^{上平} 肝^{同上} 玕^{上平} 刪^{上平} 妖^{下平} 牢^{下平} 何^{下平} 佗^{下平} 沙^{下平} 沓^{下平}
 五十七 五十七 五十八 六十 六十一 六十四 六十五 六十六 六十七 七十
 忘^{同上} 防^{同上} 邠^{同上} 芒^{同上} 良^{下平} 狂^{下平} 更^{下平} 阮^{下平} 兵^{下平} 成^{下平}
 同上 同上 同上 同上 二十三 二十四 二十五 二十七 二十八 三十一
 呈^{同上} 廷^{下平} 伶^{下平} 形^{同上} 求^{下平} 攸^{下平} 投^{下平} 沈^{下平} 男^{下平} 抵^{上色}
 三十三 三十三 三十四 三十四 三十八 三十九 四十五 四十五 四十六 四十七
 豕^{同上} 技^{上色} 底^{上色} 兕^{同上} 否^{上色} 妣^{上色} 陟^{同上} 似^{上色} 里^{上色} 李^{同上}
 六葉 七葉 七葉 八葉 八葉 九葉 九葉 十葉 十一 十一

矣 <small>上</small>	玘 <small>上</small>	芭 <small>上</small>	尾 <small>上</small>	序 <small>上</small>	抒 <small>上</small>	佇 <small>上</small>	甫 <small>上</small>	杜 <small>上</small>	第 <small>上</small>
改 <small>上</small>	每 <small>上</small>	忍 <small>上</small>	狺 <small>上</small>	沌 <small>上</small>	旱 <small>上</small>	但 <small>上</small>	坂 <small>上</small>	舛 <small>上</small>	充 <small>上</small>
我 <small>上</small>	坐 <small>上</small>	往 <small>上</small>	玖 <small>上</small>	酉 <small>上</small>	牡 <small>上</small>	走 <small>上</small>	宋 <small>上</small>	利 <small>上</small>	位 <small>上</small>
志 <small>上</small>	助 <small>上</small>	兔 <small>上</small>	系 <small>上</small>	汭 <small>上</small>	曳 <small>上</small>	汰 <small>上</small>	貝 <small>上</small>	兌 <small>上</small>	戒 <small>上</small>
物 <small>上</small>	汶 <small>上</small>	困 <small>上</small>	盱 <small>上</small>	判 <small>上</small>	甸 <small>上</small>	見 <small>上</small>	肖 <small>上</small>	劭 <small>上</small>	妙 <small>上</small>
孝 <small>上</small>	告 <small>上</small>	佐 <small>上</small>	匠 <small>上</small>	杖 <small>上</small>	佞 <small>上</small>	究 <small>上</small>	秀 <small>上</small>	豆 <small>上</small>	谷 <small>上</small>
沐 <small>上</small>	角 <small>上</small>	束 <small>上</small>	足 <small>上</small>	佖 <small>上</small>	佚 <small>上</small>	決 <small>上</small>	列 <small>上</small>	別 <small>上</small>	灼 <small>上</small>
杓 <small>上</small>	却 <small>上</small>	作 <small>上</small>	伯 <small>上</small>	赤 <small>上</small>	役 <small>上</small>	狄 <small>上</small>	即 <small>上</small>	抑 <small>上</small>	恣 <small>上</small>
克 <small>上</small>	邑 <small>上</small>	劫 <small>上</small>	夾 <small>上</small>						

八畫部

東 <small>上</small>	空 <small>上</small>	忠 <small>上</small>	穹 <small>上</small>	宗 <small>上</small>	松 <small>上</small>	枝 <small>上</small>	炊 <small>上</small>	兒 <small>上</small>	知 <small>上</small>
陂 <small>上</small>	披 <small>上</small>	卑 <small>上</small>	祁 <small>上</small>	宜 <small>上</small>	邳 <small>上</small>	芝 <small>上</small>	怡 <small>上</small>	其 <small>上</small>	非 <small>上</small>
肥 <small>上</small>	依 <small>上</small>	於 <small>上</small>	居 <small>上</small>	沮 <small>上</small>	初 <small>上</small>	拘 <small>上</small>	徂 <small>上</small>	弧 <small>上</small>	狐 <small>上</small>
孤 <small>上</small>	姑 <small>上</small>	沽 <small>上</small>	呱 <small>上</small>	呼 <small>上</small>	妻 <small>上</small>	厓 <small>上</small>	來 <small>上</small>	災 <small>上</small>	呻 <small>上</small>
辰 <small>上</small>	辛 <small>上</small>	泯 <small>上</small>	岷 <small>上</small>	旻 <small>上</small>	恂 <small>上</small>	洵 <small>上</small>	氛 <small>上</small>	芬 <small>上</small>	欣 <small>上</small>
昕 <small>上</small>	袁 <small>上</small>	昆 <small>上</small>	坤 <small>上</small>	門 <small>上</small>	邯 <small>上</small>	官 <small>上</small>	弋 <small>上</small>	弦 <small>上</small>	延 <small>上</small>
招 <small>上</small>	肴 <small>上</small>	阿 <small>上</small>	呵 <small>上</small>	河 <small>上</small>	和 <small>上</small>	波 <small>上</small>	花 <small>上</small>	芳 <small>上</small>	房 <small>上</small>
昌 <small>上</small>	尚 <small>上</small>	長 <small>上</small>	羌 <small>上</small>	岡 <small>上</small>	昂 <small>上</small>	庚 <small>上</small>	亨 <small>上</small>	明 <small>上</small>	迎 <small>上</small>
京 <small>上</small>	爭 <small>上</small>	戩 <small>上</small>	征 <small>上</small>	青 <small>上</small>	圜 <small>上</small>	泠 <small>上</small>	垆 <small>上</small>	承 <small>上</small>	朋 <small>上</small>
肱 <small>上</small>	抽 <small>上</small>	周 <small>上</small>	侔 <small>上</small>	呦 <small>上</small>	林 <small>上</small>	岑 <small>上</small>	金 <small>上</small>	含 <small>上</small>	炎 <small>上</small>

函 下平 五十二 芟 同上 投 下平 五十三 奉 上平 二葉 侈 上平 四葉 委 上平 六葉 彼 同上 姊 上平 七葉 始 上平 九葉 使 上平 十一葉

祀 上平 十一 阻 上平 十四 咀 同上 所 同上 杼 上平 十五 雨 上平 十六 拊 上平 十七 府 同上 齋 同上 武 同上

取 上平 十八 乳 同上 虎 上平 十九 股 上平 二十 岵 同上 洗 同上 底 上平 二十二 采 上平 二十三 忿 上平 二十六 近 同上

返 上平 二十七 窄 上平 二十八 侃 同上 板 上平 二十九 典 上平 三十 洙 上平 三十一 免 上平 三十二 卷 上平 三十三 沓 上平 三十四 沼 同上

表 上平 三十四 昊 上平 三十五 杲 上平 三十六 抱 同上 果 上平 三十七 舍 上平 三十八 者 上平 三十九 社 同上 兩 上平 四十一 罔 上平

昉 同上 放 同上 枉 同上 祭 上平 四十三 忼 同上 邴 上平 四十四 秉 同上 幸 上平 四十五 肯 上平 四十七 咎 同上

阜 上平 四十八 受 同上 狗 上平 四十九 糾 上平 五十 枕 上平 五十一 奄 上平 五十二 忝 同上 供 上平 五十三 伎 上平 五十四 泗 上平 五十五 淝 同上

治 上平 五十六 季 上平 五十七 侍 上平 五十八 事 同上 味 上平 五十九 沸 同上 具 上平 六十 注 上平 六十一 步 上平 六十二 阼 同上

固 上平 六十三 戾 上平 六十四 制 上平 六十五 沛 上平 六十六 卦 上平 六十七 届 上平 六十八 佩 上平 六十九 背 同上 妹 同上 岱 上平 七十 券 上平 三十四 岸 上平 三十六 玩 上平 三十七 泮 同上 邵 上平 四十二 到 上平 四十三 夜 上平 四十七 亞 上平 四十八 尚 上平 四十九

壯 同上 兩 去色 五十 況 同上 宕 同上 孟 去色 五十一 命 去色 五十二 併 同上 姓 去色 五十三 定 去色 五十四 疚 去色 五十六

宙 去色 五十七 念 去色 六十一 白 同上 泛 去色 六十二 服 入色 三葉 牧 同上 叔 入色 四葉 竺 入色 五葉 育 入色 六葉 卓 入色 十葉

泌 入色 十三 卒 入色 十五 物 入色 十六 拂 入色 十七 芾 同上 啡 同上 屈 同上 没 入色 十九 忽 入色 二十 沫 入色 二十一

拔 入色 二十二 玦 入色 二十四 泄 同上 祐 入色 二十六 拓 入色 二十八 泊 入色 二十九 陌 入色 三十一 佰 同上 帛 同上 昔 入色 三十四

阨 同上 窳 入色 三十五 炙 同上 易 入色 三十六 析 入色 三十七 的 入色 三十八 異 入色 四十 直 入色 四十一 劾 入色 四十四 或 同上

泣 入色 四十六 協 入色 四十九 法 入色 五十二

九畫部

洪 上平 二葉 紅 同上 風 上平 四葉 官 上平 六葉 重 上平 九葉 封 同上 供 上平 十葉 厖 上平 十一 施 上平 十二 祇 上平 十五

竒 上平 十六 咨 上平 十八 姿 同上 猷 上平 十九 毗 上平 二十 眉 同上 思 上平 二十一 茲 上平 二十二 持 上平 二十三 飛 上平 二十五

威 上平 二十七 祈 同上 胥 上平 二十八 苴 同上 紆 上平 三十 胸 上平 三十一 洙 上平 三十二 愈 同上 胡 上平 三十四 枯 上平 三十五

洿上平泥上平奎上平邽同上柴上平皆同上徊上平洄同上垓上平孩同上

哀同上胎同上哉上平津上平珍上平春上平窰上平姻同上垠上平軍上平

爰上平昏上平奔同上冠上平姦上平前下平研下平便下平宣同上泉同上

穿下平茗下平苗下平昭同上姚下平要同上苞下平胞同上郊同上茅同上

眺下平洮同上柯下平苛同上科下平洋下平戕同上庠同上香下平姜下平

殃同上皇下平牲下平英下平訶下平盈下平星下平旂下平秋下平柔下平

侯下平幽下平侵同上音下平南下平恬下平咸下平勇上平洵上平恐同上

拱同上枳上平是同上弭上平指上平癸上平洧同上美同上軌同上糝上平

恃同上俟上平籽同上祉上平紀上平虺上平鬼同上叙上平俎同上禹上平

侮上平柱同上庾同上苦上平怙上平柢上平待上平殆同上矧同上宛上平

衿上平東上平殄同上衍上平眇上平狡上平保上平柁上平享上平曷上平

炳上平省同上屏上平炯同上拯同上負上平首同上紂上平柳同上厚同上

考同上苟同上垢同上畝同上赳上平品上平滌上平范上平洞上平重上平

巷去声刺同上帥去声致去声恣去声畏去声赴去声怖去声胙去声度去声

怒去声故同上帝去声契去声計同上柰去声怪去声界去声拜同上昧去声

信去声痰同上俊去声建去声按去声炭去声奂同上冠去声叛同上段同上

盼去声玆去声彦去声面同上要去声怕去声射同上架去声相去声狀同上

鬯去声屏去声性同上政去声枢去声狩去声胃同上後去声奏同上茂同上

甚去声屋入声祝入声玆同上郁入声昱同上毒入声促入声俗同上室入声

姪入声述入声怵入声律同上勃入声突同上骨同上曷同上怛入声活同上

括同上 屑入色 削入色 約入色 若同上 虐同上 柝入色 洛同上 迫入色 柏同上

客同上 脉入色 革同上 奕入色 射同上 弈同上 迪入色 食入色 則入色 剋同上

拾入色 急同上 郤入色 洽入色 桺入色

十畫部

桐上平 翁上平 衷上平 容上平 胸上平 衰上平 垂同上 峗上平 祗同上 師同上

追上平 飢上平 耆同上 時上平 祠上平 姬上平 韋上平 徐上平 晝上平 茹同上

除同上 娛上平 俱上平 珠上平 租上平 俎同上 徒同上 涂同上 烏上平 栖同上

奚上平 倪同上 迷同上 紫上平 差上平 俳同上 埋同上 恢同上 埃上平 財上平

神上平 秦上平 純上平 荀上平 倫同上 氤同上 蚊上平 耘同上 原上平 軒上平

孫上平 涪同上 根上平 恩同上 棗同上 豸上平 般上平 班上平 旃下平 虔下平

拴下平 捐下平 拳同上 員同上 凋下平 宵下平 消同上 墟下平 哮同上 旄下平

羔同上 逃下平 桃同上 柯下平 娥下平 峨同上 娑同上 差下平 家下平 梁下平

唐下平 郎下平 狼同上 旁同上 桑同上 倉同上 剛下平 荒同上 耕下平 荆下平

紘下平 城下平 冥下平 庭同上 亭同上 烝下平 矜下平 能下平 留下平 流同上

浮下平 耽下平 涌上平 冢同上 蚌上平 砥上平 俾上平 耻上平 匪上平 豈同上

辰同上 圖上平 莒同上 旅上平 矩同上 郝上平 俯同上 浦上平 圃上平 祖同上

罟上平 陞上平 海上平 倍同上 宰上平 粉上平 苑同上 袞上平 剡上平 勉上平

展同上 窈上平 浩上平 草上平 倒上平 討同上 馬上平 莽上平 晃上平 菁上平

耿上平 郢同上 迥上平 竝同上 挺同上 酒上平 紐上平 剖上平 叟同上 衽上平

朕同上 陟上平 送去色 凍同上 貢同上 俸去色 降去色 耆去色 祕去色 記去色

氣去色 怨去色 捕去色 哺去色 素同上 祚同上 庫去色 涕去色 衲去色 泰去色

害去色 殺去色 配去色 退同上 軻去色 晉同上 訊同上 陣同上 峻去色 浚同上

訓去色 郡同上 怨去色 恨去色 捍同上 案同上 畔去色 晏去色 宦同上 訕同上

宴去色 倦去色 眦去色 料同上 笑同上 隋同上 俵去色 效同上 校同上 豹去色

耄去色 破去色 挫去色 借同上 夏同上 病去色 迸去色 娉同上 乘去色 祐去色

逅去色 寇同上 陋同上 浸去色 窆去色 哭入色 祝入色 咳入色 畜同上 浴入色

埵入色 剝入色 朝同上 疾入色 畢同上 秩入色 粟同上 恤入色 訖入色 媛入色

剗入色 栝同上 殺入色 羞入色 涅同上 挈同上 缺入色 哲同上 威同上 酌入色

弱同上 託入色 索入色 赫入色 格入色 窄同上 郤同上 逆同上 核入色 迹入色

席同上 隻入色 祐入色 益同上 剔入色 息入色 匿入色 特入色 級入色 浥入色

搨同上 拾入色 荅同上 納同上 盍入色 易同上 陝入色 啄去色

十一畫部

凍上平 通同上 終上平 崇上平 隆同上 從上平 烽同上 庸同上 逢同上 恭同上

訥上平 郟上平 移上平 蛇同上 規同上 推上平 唯上平 帷同上 偲上平 基上平

淇上平 欵上平 晞同上 魚上平 虛同上 區上平 符上平 殊上平 逋上平 都同上

荼上平 屠同上 壺同上 梧上平 涯上平 淮上平 排同上 堆上平 崔上平 陪同上

徠上平 眞上平 紳上平 彬上平 貧同上 陳上平 逡上平 淪上平 寅上平 莘同上

殷上平 寬上平 莞上平 連上平 牽下平 紘下平 淵同上 焉下平 乾同上 偏下平

旋同上 專下平 船同上 彫下平 條同上 聊同上 道下平 臯同上 巢下平 嶠同上

高下平 臯同上 敖同上 曹下平 陶同上 荷下平 莪同上 麻下平 奢下平 袞同上

斜下平十九 祥下平二十一 商同上 猖下平二十二 章同上 常同上 鄉下平二十三 張同上 場同上 涼同上

堂下平二十四 琅下平二十五 牂下平二十六 康同上 凰下平二十七 笙下平二十八 崢下平二十九 彌同上 清同上 旌同上

聆下平三十四 陵下平三十五 凌同上 速下平三十六 球同上 悠同上 脩下平三十七 差同上 涪下平三十八 彪下平三十九

阪下平四十五 婁同上 尋同上 深下平四十六 柳同上 淫同上 參同上 聘下平四十七 淹下平四十八 動上平四十九

悃上平二葉 徒上平五葉 紫同上 倚上平六葉 飢同上 婢同上 被同上 累上平七葉 梓上平十葉 相上平十一葉

侍同上 理同上 悝同上 佞同上 圉同上 敵同上 許同上 鼠上平十五 渚同上 處同上

脯上平十七 莆同上 部上平十九 組同上 堵同上 啟上平二十一 悔上平二十二 敏上平二十五 偃上平二十七 挽同上

混同上 棍同上 梱同上 產上平三十 淺上平三十一 善同上 趺同上 圈同上 鳥上平三十三 窳同上

悄同上 紹同上 殍上平三十四 皓上平三十五 掃上平三十六 造上平三十七 野上平三十九 假同上 猛上平四十五 逞同上

頃上平四十六 婦上平四十八 偶上平四十九 掩上平五十三 斬上平五十四 枿上平五十五 控同上 訟去色三葉 從同上 莅去色八葉

淚去色九葉 屏去色十葉 旣去色十二 尉去色十三 御去色十四 庶去色十五 務去色十六 娶同上 措去色十八 悟去色十九

細去色二十 閉同上 悌同上 第同上 彗去色二十三 祭同上 逝去色二十三 帶去色二十五 械去色二十七 敗同上

振去色三十一 問去色三十三 曼去色三十五 患去色三十九 眷去色四十一 教去色四十四 貨去色四十七 赦同上 羨去色四十八 訪同上

望同上 唱去色四十九 帳同上 恨去色五十 盛去色五十三 竟去色五十四 救去色五十六 副同上 授去色五十七 晝同上

留同上 候同上 衮去色五十八 紺去色六十 探同上 啗同上 淡同上 陷去色六十一 斛入色一葉 速入色二葉

族同上 鹿同上 宿入色四葉 倏入色五葉 淑同上 逐入色六葉 陸同上 辱入色八葉 欲同上 輟入色九葉

桷同上 涿入色十葉 率入色十一 悉入色十二 密入色十四 窒同上 術入色十五 紕入色十六 紕入色十七 紕同上

粵入色十八 捺入色二十一 脫入色二十二 雪入色二十四 繼同上 設入色二十五 烈同上 悅同上 桀同上 略入色二十七

郭入色三十 麥入色三十一 眠同上 賁同上 掖入色三十六 哲入色三十七 戚同上 寂入色三十八 鬲入色三十九 側入色四十

陟入色四十一 敕同上 翊入色四十二 域同上 得入色四十三 勒同上 國入色四十五 習同上 執同上 悒入色四十七

禽 入色 接 入色 涉 同上 捷 同上 博 入色 毫 入色 莫 同上

十二畫部

童 上平 馮 上平 雄 上平 琮 上平 斯 上平 為 上平 猗 同上 染 上平 惟 上平 悲 上平

遠 同上 菑 上平 絲 上平 孽 同上 滋 同上 詞 同上 貽 上平 詒 同上 欺 同上 暮 上平

期 同上 碁 上平 菲 同上 幾 上平 揮 同上 崎 上平 琚 上平 渠 同上 舒 同上 嶠 上平

隅 同上 無 上平 須 同上 厨 上平 郇 同上 渝 同上 湖 上平 辜 上平 觚 同上 犀 上平

悽 同上 隄 上平 堤 同上 提 同上 街 上平 階 同上 鬼 上平 隈 同上 開 上平 萊 上平

裁 同上 晨 上平 淳 上平 循 上平 堙 同上 湮 上平 鈞 同上 焚 上平 雲 同上 勤 上平

援 上平 園 同上 浚 同上 渾 上平 温 同上 尊 同上 簪 同上 溢 同上 寒 上平 滄 上平

殘 同上 單 同上 棺 上平 湍 上平 斑 上平 閑 上平 間 同上 堅 上平 捲 上平 堯 上平

堯 下平 焦 同上 椒 下平 超 同上 朝 下平 搖 同上 喬 同上 蛟 下平 殺 同上 毫 下平

勞 下平 軻 下平 過 下平 番 同上 陽 下平 揚 同上 將 下平 翔 同上 莊 下平 長 同上

量 同上 棠 下平 湯 下平 廊 同上 喪 同上 黃 下平 彭 下平 甥 同上 卿 下平 閔 下平

萌 同上 晶 下平 情 同上 程 同上 軫 下平 勝 下平 登 下平 稜 同上 曾 下平 裘 下平

游 下平 猶 同上 惆 下平 惆 下平 啾 同上 淙 下平 梭 同上 慶 同上 裒 下平 陰 下平

欽 下平 禽 同上 覃 下平 貪 同上 嵐 同上 堪 下平 兼 下平 竦 上平 項 上平 軹 上平

視 上平 揆 上平 晷 同上 埃 上平 斐 同上 偉 同上 筭 上平 距 同上 詎 同上

暑 上平 黍 同上 楮 同上 普 上平 虜 上平 詒 同上 買 上平 猥 同上 隗 同上

軫 上平 窘 上平 閱 同上 婉 上平 寒 上平 晚 同上 散 上平 款 同上 短 上平 揀 上平

善 上平 冕 上平 稍 上平 軻 上平 象 上平 掌 上平 敞 上平 景 上平 等 上平 莠 上平

瘦 上 色 飲 上 色 敢 上 色 琰 上 色 賤 上 色 減 上 色 湛 上 色 范 上 色 棟 上 色 痛 上 色

衆 去 色 統 上 色 帝 去 色 智 上 色 寄 去 色 貳 去 色 悴 去 色 備 去 色 嚼 上 色 媚 上 色

異 去 色 費 去 色 渭 去 色 貴 上 色 著 去 色 傅 去 色 訴 去 色 滌 上 色 渡 上 色 惡 去 色

壻 去 色 惠 去 色 貫 去 色 稅 去 色 最 去 色 畫 去 色 隊 去 色 塊 上 色 貸 去 色 菜 上 色

進 去 色 順 去 色 峻 上 色 飲 去 色 悶 去 色 異 上 色 換 去 色 貫 上 色 渙 上 色 棧 去 色

奠 去 色 徧 上 色 掾 去 色 援 上 色 詔 去 色 奧 去 色 報 去 色 盜 去 色 悼 上 色 賀 上 色

過 去 色 詐 去 色 華 去 色 跨 上 色 創 去 色 統 去 色 詠 去 色 富 去 色 就 上 色

玲 去 色 復 入 色 叔 入 色 粥 入 色 執 上 色 粟 入 色 遠 上 色 幄 入 色 渥 上 色 握 上 色

琢 入 色 違 上 色 蛭 入 色 筆 入 色 彌 上 色 壹 入 色 栗 上 色 逸 上 色 軼 上 色 蛞 上 色

訛 入 色 越 入 色 厥 上 色 渤 入 色 割 上 色 達 入 色 跋 上 色 滑 入 色 猾 上 色 經 入 色

跌 上 色 結 上 色 絕 入 色 裂 入 色 傑 上 色 搏 入 色 酢 上 色 鄂 入 色 戟 入 色 策 入 色

鬲 上 色 腊 入 色 惜 上 色 惕 入 色 怒 入 色 寔 入 色 植 上 色 測 入 色 飭 上 色 殖 入 色

械 上 色 真 入 色 黑 入 色 惑 上 色 集 入 色 敢 入 色 揖 上 色 翁 上 色 給 上 色

十三畫部

葱 上 色 豐 上 色 嵩 上 色 雍 上 色 賫 上 色 瞥 上 色 馳 上 色 搞 上 色 碑 上 色 琦 上 色

綏 上 色 資 上 色 絺 上 色 葵 上 色 詩 上 色 慈 上 色 微 上 色 輝 上 色 暉 上 色 頎 上 色

圍 上 色 鉏 上 色 虞 上 色 愚 上 色 誅 上 色 逾 上 色 愉 上 色 瑜 上 色 榆 上 色 塗 上 色

湖 上 色 酤 上 色 鳴 上 色 齊 上 色 後 上 色 槐 上 色 雷 上 色 魁 上 色 該 上 色 新 上 色

詢 上 色 燼 上 色 盪 上 色 羣 上 色 源 上 色 煩 上 色 覓 上 色 槃 上 色 頽 上 色 甄 上 色

愆 下 色 捷 上 色 遄 上 色 傳 上 色 鉛 上 色 娟 上 色 跳 下 色 脩 下 色 剽 下 色 遙 下 色

瑤下平 號下平 搔同上 溘同上 滔下平 痾下平 遐下平 瑕同上 葭下平 衙同上

嗟同上 嗚下平 楊同上 詳下平 傷下平 薑下平 腸同上 當下平 滂同上 遑下平

惶同上 煌同上 觥下平 盟同上 瑛下平 鉦下平 誠同上 瑩下平 傾同上 榮同上

零下平 經同上 郵下平 鳩同上 遊下平 猷同上 旒下平 稠同上 酬下平 訓同上

鄒下平 愁同上 鉤下平 溝同上 喉同上 歆下平 琴同上 痰下平 僉下平 廉同上

鈴下平 董上平 德同上 瑜上平 詢上平 毀上平 詭同上 雉上平 誅上平 滓上平

跂上平 裏同上 楚上平 與上平 詡同上 愈上平 溥同上 補同上 睹上平 鼓上平

賈同上 鄔上平 稽上平 解同上 楷同上 臯上平 載上平 隕同上 愍上平 準同上

楸同上 琬上平 捷上平 壺同上 損上平 亶同上 煖上平 鉉上平 黽上平 劓上平

歟同上 燎同上 飽上平 道上平 禍上平 雅上平 想上平 爽上平 靖上平 舅上平

稔上平 稟同上 感同上 頌去聲 絳去聲 惴同上 瑞同上 義去聲 肆去聲 遂同上

瘁同上 棄去聲 試去聲 嗣去聲 意去聲 疏去聲 遇去聲 裕去聲 募去聲 路去聲

詣去聲 歲去聲 勢同上 滯去聲 筮同上 蛻同上 裔同上 會去聲 隘同上 碎去聲

匯同上 塞去聲 舜去聲 愠去聲 運同上 靳去聲 萬同上 溷去聲 頓同上 幹去聲

煥去聲 筭去聲 亂同上 電去聲 殿去聲 羨同上 照去聲 較去聲 暇去聲 葬去聲

聘去聲 聖去聲 敬去聲 甯同上 瘦去聲 貿去聲 楸同上 禁去聲 祿入聲 腹入聲

睦同上 勗入聲 煜同上 愔同上 督入聲 蜀同上 電入聲 漆入聲 嫉同上 粹入聲

瑟同上 鉞入聲 發入聲 宰入聲 葛同上 遏同上 節入聲 炳入聲 滅入聲 落入聲

箝入聲 貉入聲 愕同上 詔入聲 畫入聲 堵入聲 碎入聲 溺入聲 飾同上 殖入聲

齋同上 側入聲 極入聲 幅同上 逼同上 賊入聲 葉入聲 楫同上 牒入聲 業入聲

十四畫部

僮上平 蒙同上 躬上平 熊同上 農上平 裨上平 著上平 榘同上 維上平 緇上平

僖上平 熙同上 箕上平 疑同上 旗上平 綦同上 違上平 漁上平 噓同上 墟同上

踈上平 閭同上 岠上平 隘同上 樞同上 敷上平 誣同上 需同上 銖上平 醜上平

蒲同上 圖上平 閨上平 摧上平 裴上平 臺上平 賓上平 塵上平 禮上平 賁上平

銀同上 聞上平 慙上平 寬上平 潘同上 漫上平 酸同上 端同上 填下平 筵下平

牽同上 綿下平 銓同上 寥下平 僥同上 漂下平 韶同上 僑下平 髦下平 鞞下平

歌下平 嬾下平 嘉下平 槍下平 彰下平 鄣同上 裳同上 裝下平 蒼下平 綱下平

鳴下平 榮下平 精下平 輕下平 銘下平 寧下平 熒下平 蒸同上 稱下平 兢下平

僧下平 廖下平 擗下平 絀同上 厭下平 漸下平 銜下平 踊上平 鞞上平 爾上平

蹠上平 鄙同上 語上平 緒上平 褚上平 輔上平 掘上平 愷上平 盡上平 遠上平

管上平 滿同上 遣上平 演同上 趙上平 肇同上 慄同上 鄙上平 頗上平 嘏上平

寡同上 像上平 髣上平 碣上平 境上平 領上平 漸上平 漸上平 慟上平 夢同上

鳳去聲 綜同上 誦去聲 種同上 偽去聲 粹去聲 匱去聲 寐同上 置去聲 翥去聲

賦去聲 聚同上 屢去聲 墓同上 普去聲 際去聲 綴去聲 蓋去聲 誠去聲 誨去聲

對同上 熊去聲 璿去聲 瑾去聲 遜去聲 漢去聲 榦同上 幔去聲 漫同上 嘯去聲

貌去聲 誥同上 漕去聲 播去聲 障去聲 愴同上 暘同上 暢同上 負去聲 綬去聲

漏去聲 塾去聲 僭同上 僕入聲 漉入聲 福同上 穆入聲 蓄入聲 酷入聲 獄入聲

實入聲 銓入聲 慄同上 暱同上 竭入聲 罰入聲 奪入聲 察同上 截入聲 茂入聲

說入聲 碣同上 綽入聲 瘧同上 幕入聲 漠同上 閣入聲 魄入聲 翟入聲 赫同上

憤入色 搨入色 碩入色 蜴同上 碧入色 滌入色 慝入色 颯入色 閻同上
漂同上 還同上 榻入色 輒入色 墊同上 晏入色

十五畫部

潼上平 蓬同上 聰同上 賓上平 衝同上 鋒上平 幢上平 撞上平 儀上平 誰上平
辭上平 機上平 璣上平 翬同上 畿上平 獻上平 諸上平 餘同上 藍上平 駒上平
膚同上 樞上平 模上平 鋪同上 黎上平 儕上平 裹同上 潰上平 緡上平 醇上平
輪上平 閻上平 墳上平 璠上平 樊同上 蕃同上 鄆上平 盤上平 磐同上 癥同上
構同上 還上平 潺上平 編下平 賢下平 蓮同上 篇下平 綠下平 蕭下平 髻同上
調同上 寮同上 慘下平 堯同上 銷同上 標下平 慄同上 潮下平 膠下平 堯同上
豪下平 蒿同上 膏同上 遭同上 摩下平 鄒同上 魴下平 嘗下平 蝗下平 澎下平

羸下平 寔下平 澄下平 淺同上 興下平 膝同上 增下平 層同上 憂下平 劉下平
賜同上 歐下平 詆下平 樓同上 嶽下平 潭下平 談下平 僭同上 慙同上 礪下平
監下平 綺上平 履上平 撫上平 舞上平 庶上平 豎同上 萋同上 覩上平 魯同上
磊上平 瀆上平 邈上平 誕同上 撰上平 翦上平 踐同上 輦上平 璉同上 鳩上平
庶上平 撓上平 橐上平 髡同上 祿同上 稻上平 墮上平 寫同上 赭上平 養上平
獎上平 賞上平 廣上平 影上平 請上平 瑩上平 鼎同上 牖上平 誘上平 耦上平
審上平 慘同上 諂上平 儉上平 蠢去色 賜去色 諄去色 醉同上 穉去色 幟去色
毅去色 慰同上 慮去色 數去色 趣同上 駐去色 慕同上 厲去色 銳同上 幣去色
弊同上 蔡去色 賣去色 潰去色 僂去色 慨同上 漑同上 廢去色 潤去色 蔓去色
論同上 澗去色 慢同上 鴈同上 練去色 賤同上 墀去色 蹕同上 調去色 廟去色

隕去色 蔬同上 稼去色 駕同上 諒去色 閔同上 慶去色 橫同上 諄去色 覲去色
鄧去色 殷去色 暫去色 槩去色 穀入色 築入色 蓼入色 藝同上 學入色
質入色 髯入色 蔚同上 髮入色 褐入色 頰入色 撮同上 撥同上 頤入色 潔同上
徹入色 輟同上 樂入色 柳入色 劇入色 頤同上 隔入色 踏入色 瘠同上 適同上
感入色 敵入色 稷入色 德入色 踣入色 墨同上 緝入色 澀入色 踏入色

十六畫部

檀上平 鄧上平 隨上平 罹上平 窺上平 遲上平 遺上平 頤上平 熹同上 蔬上平
儒上平 輸同上 盧上平 誓上平 諧上平 襄上平 縗上平 親上平 鄰上平 遵上平
臻上平 勳上平 勳上平 輶上平 誼同上 璠同上 繁上平 燔同上 閻上平 翰上平
壇上平 彈同上 匱下平 憐下平 燕下平 遷下平 錢同上 遼下平 樵下平 燠同上

燒同上 絲下平 謠同上 鴉同上 橋同上 操下平 過下平 磨下平 漿下平 閻下平
彊下平 臧下平 璜下平 衡下平 橫同上 彭同上 薨下平 營下平 縈同上 螟下平
憑下平 凝下平 儔下平 謀下平 頭下平 謀下平 霖同上 曇下平 閻下平 暹同上
霑下平 嶺上色 擁上色 壅同上 螳上色 齒上色 儼上色 禦上色 撫上色 澧上色
駭上色 餒上色 蟬上色 憤上色 館上色 選上色 蝮上色 辨同上 繚上色 曉同上
鮑上色 橈同上 蔣上色 蕩上色 馱上色 憬上色 整上色 靜同上 醜上色 蕩上色
寢上色 廩上色 險上色 獫上色 濫上色 諷去色 贈同上 隧去色 器去色 熾去色
熹去色 尉去色 緯同上 謂同上 據去色 豫去色 諭去色 錯去色 潞去色 寤同上
叡去色 蔽去色 衛同上 賴去色 霈同上 濊同上 蕢同上 瘵去色 震去色
縉同上 愁同上 溘去色 奮同上 憲去色 翰去色 歎去色 盥去色 諫去色 辨同上

戰去色 膳去色 擅同上 傲去色 燎去色 操去色 導去色 應去色 陰去色 擔去色
澹同上 劔去色 穀入色 樸同上 獨入色 肅入色 篤入色 錄入色 確入色 濁入色
駁同上 鳩入色 謁入色 闕入色 蒙入色 諾同上 駱同上 薄入色 錯同上 諤入色
噩同上 擇入色 澤同上 統入色 積入色 錫入色 歷入色 激入色 闕入色 贊入色
默入色 輯入色 歛入色 謀入色 鄴入色

十七畫部

鯛上平 鴻上平 鍾上平 縱同上 龍上平 縫同上 縻上平 彌同上 羲上平 戲同上
錡同上 雖上平 龜上平 糜同上 禧上平 嶷上平 徽上平 闈上平 儲上平 輿同上
趨上平 濡上平 谿上平 齋上平 薪上平 嬪同上 濱同上 頻同上 翻上平 韓上平
檀上平 環上平 鮮下平 塵下平 鼉下平 翹同上 襃下平 臊同上 濤下平 幡下平

鄒下平 襄下平 觴下平 霜同上 嶸下平 聲下平 嬰下平 膺下平 蕘下平 優下平
蝨下平 螻下平 黔下平 總上平 聳上平 講上平 鮪上平 簋同上 擬上平 舉上平
濟上平 隱上平 謹同上 蹇上平 蹇同上 痺上平 鮮上平 篠上平 矯上平 縞上平
燥同上 擣上平 嚮上平 緜同上 穎上平 斂上平 避去色 謚去色 燧去色 頌同上
冀去色 覲同上 凟去色 魏去色 暨同上 賻去色 隸去色 翳去色 瘡同上 檜去色
懈同上 邂同上 薤去色 邁同上 賽去色 癢去色 齟去色 覲去色 駿同上 糞去色
鍊去色 縣同上 禪去色 蹈去色 謝去色 謗去色 盪同上 磬去色 穉去色 穉同上
闇去色 縮入色 謾同上 鞠入色 燭入色 嶽入色 擢入色 濯同上 蟀入色 躡入色
謚同上 黜入色 櫛同上 敝入色 轄入色 閼入色 薛同上 縛入色 爵同上 蹟入色
獲入色 馘同上 績入色 壁同上 擊入色 濕入色 壓入色 薦去色

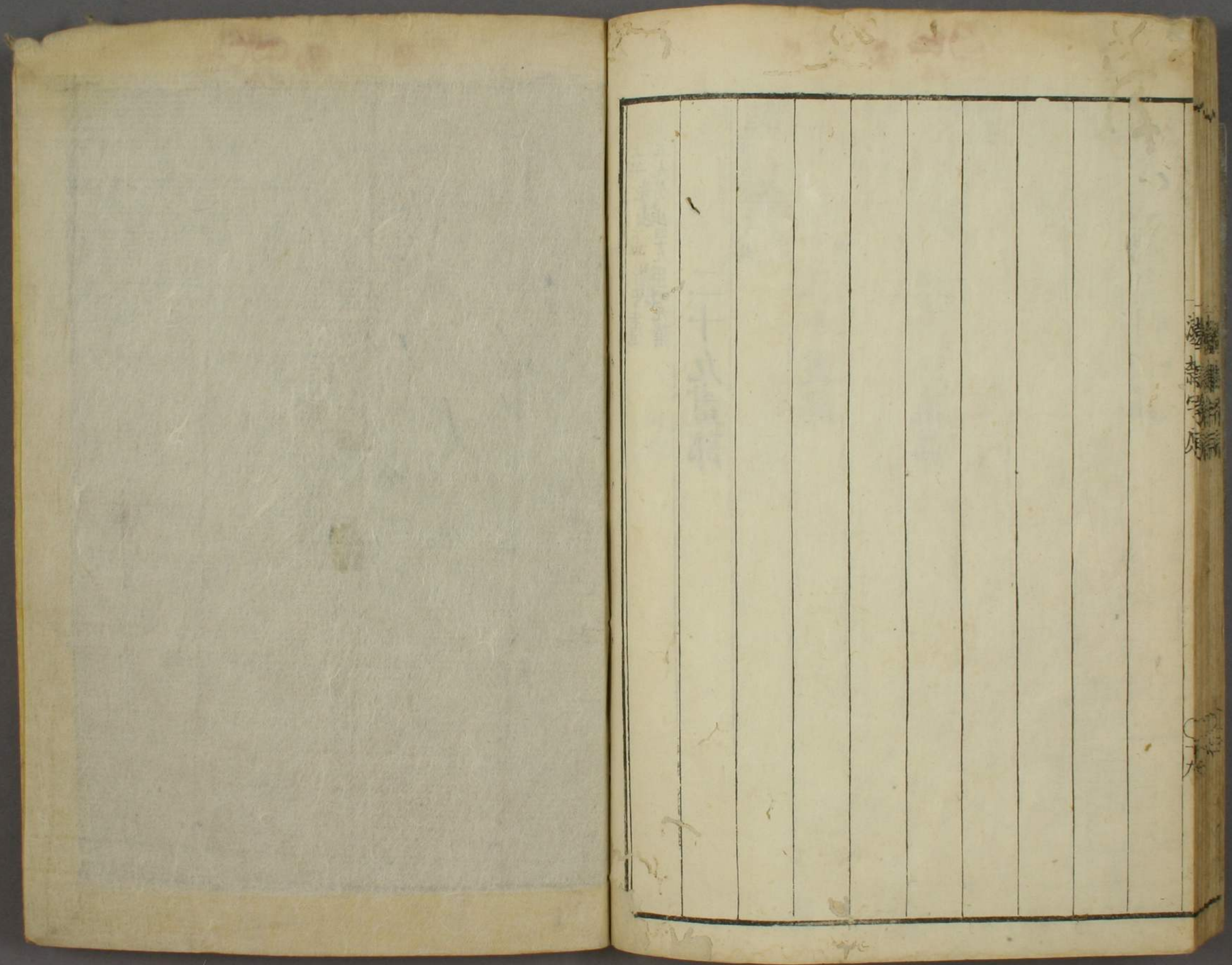
十八畫部

蟲	融	蹤	鎔	龐	雙	隳	虧	彝	醫
上平	上平	上平	上平	上平	同上	上平	上平	上平	上平
五葉	六葉	八葉	九葉	十一	同上	十五	十七	十九	二十四
騏	歸	據	敷	璵	軀	謨	題	雞	關
上平	上平	上平	同上	同上	上平	上平	上平	同上	上平
二五	二六	二九	同上	同上	三十	三十三	三十七	同上	六十
顏	艱	邊	蟬	瘠	頤	鬢	鞞	颺	牆
上平	上平	下平	下平	下平	下平	同上	下平	下平	下平
六十一	六十二	一葉	四葉	六世	七葉	同上	十三	二十	二十一
糧	繩	懲	蠅	繒	謳	臨	瞻	墮	鯉
下平	下平	下平	同上	下平	下平	下平	下平	上平	上平
二十三	三十五	三十六	同上	三十八	四十四	四十六	五十	五十一	五十一
簠	簿	馨	禮	賈	鄧	斷	簡	轉	皦
上平	上平	上平	上平	上平	上平	同上	上平	上平	上平
十七	十九	二十	二十一	二十五	二十九	同上	三十	三十二	三十三
擾	鯁	騁	獲	贄	餽	癘	斃	穢	殞
同上	上平	上平	去色	去色	去色	去色	去色	去色	去色
四十三	四十三	四十五	一葉	六葉	十二	二十三	二十四	三十	三十一
鷓	磷	擲	繕	燿	曠	舊	覆	謬	濫
去色	同上	去色	去色	去色	去色	去色	同上	去色	去色
三十三	三十三	三十九	四十	四十三	五十二	五十六	三葉	五十九	六十
瀆	馥	蹙	鳩	邈	闕	黠	爍	擿	壁
入色	入色	入色	入色	入色	入色	入色	入色	入色	入色
二葉	三葉	四葉	七葉	十葉	十八	二十二	二十六	三十三	三十七
職	織	翼	雜	闔	盭	聶			
入色	同上	入色	入色	入色	同上	入色			
三十九	同上	四十二	四十七	四十八	同上	四十九			

十九畫部

窮	離	闕	騎	墳	辭	麒	譏	廬	墟
上平	上平	上平	上平	上平	上平	上平	上平	上平	上平
七葉	十三	十五	十六	十九	二十二	二十五	二十六	二十九	三十四
齋	懷	幡	藩	肇	攀	鵬	譙	韜	藏
上平	上平	上平	同上	上平	上平	下平	下平	下平	下平
三十一	三十一	三十九	五十四	六十	六十一	八葉	十葉	十四	十六
鯨	羸	疇	潛	謙	矇	靡	躄	黼	譜
下平	下平	下平	下平	下平	上平	上平	上平	上平	上平
二十九	三十三	四十一	五十	五十一	一葉	七葉	十二	十七	十八
禰	蘊	繭	誤	禱	饗	頽	藪	祿	禘
上平	上平	上平	上平	上平	上平	上平	上平	去色	去色
二十一	二十六	三十五	三十二	四十二	四十二	四十三	五十一	七葉	九葉
霧	麗	藝	瀨	壞	蠆	鎮	願	贊	竄
去色	去色	去色	去色	去色	去色	去色	去色	去色	去色
十六	二十	二十三	二十五	二十六	二十七	三十一	三十四	三十七	三十八
醮	鏡	蹬	贈	獸	鏤	諧	檐	瀑	贖
去色	去色	去色	同上	去色	去色	去色	去色	入色	入色
四十二	五十四	五十五	同上	五十七	五十八	五十九	六十一	一葉	二葉
蕢	蹶	譎	藥	鎮	覈	繹	識	穉	爨
入色	入色	入色	入色	入色	入色	入色	入色	入色	入色
八葉	八葉	八葉	二十四	二十九	三十三	三十六	三十九	四十一	四十九
鐘	瀧	羸	釐	斬	饑	巍	蘇	壞	續
上平	上平	上平	上平	上平	上平	上平	上平	上平	上平
八葉	十二	十四	二十三	二十五	二十六	二十七	三十六	四十一	四十六

二十畫部



二十八

卷之八

七

