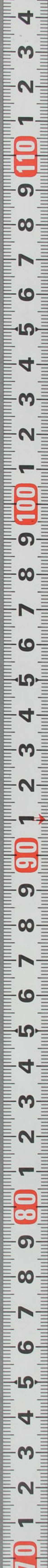


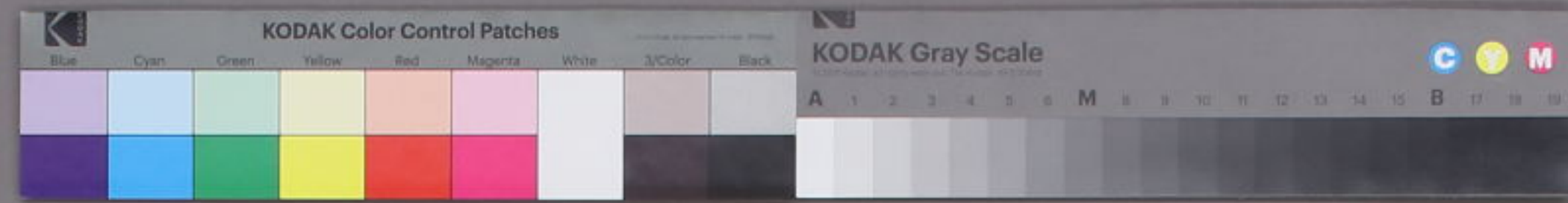
阿毘羅帖

五

特別  
ホ 2  
6841  
48







法全和尚書画  
近江國三井寺唐院藏  
智德大師始末家鈔物抄内



此乃大師之弟也

此乃大師之弟也  
大師之弟也



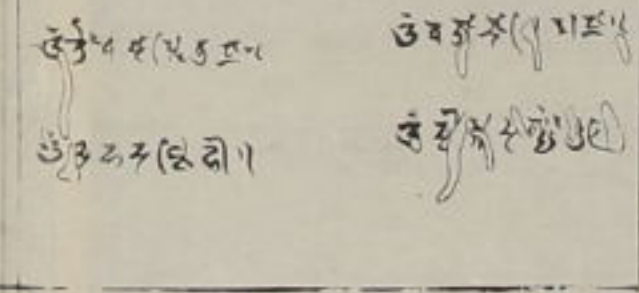
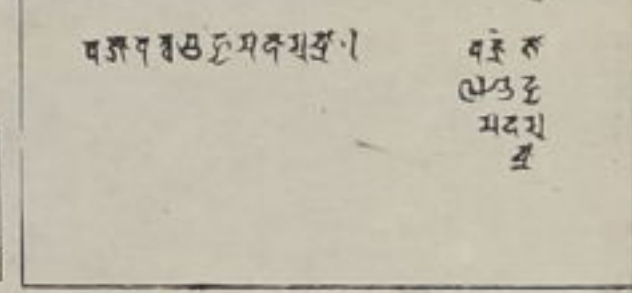
此乃大師之弟也

此乃大師之弟也



此乃大師之弟也

此乃大師之弟也



法全和尚書  
三井寺唐院藏



本  
6841  
48





文曰此觀者萬行之尊主諸度之帝王出九之正門入佛之直  
 道巖巖蓬絲猶屢搭放我行信歸順日誰比顯非智觀何況  
 倏何沈深行三盡十惡變為累秦功德四重五逆轉歸瑜伽  
 行一百六十妄執不假斷道自絕八萬四千煩惱非待對治  
 祇長劫縮之半念一度廣行攝之一觀煩惱去死騰暗令永  
 菩提涅槃覺月新始勸淺觀小行人不捨此以轉得極樂之  
 品上生深修大勤類不改放心變成緊嚴之大明大日易修  
 證之道既無趨斯行難值難聞之法豈有過此門乃至已知  
 字與心月即菩提心體性未知此心有榮差別各廣則無邊  
 不過二形求菩提心二所求菩提心能求道心者大日經  
 自心尋求菩提及一切智何以本性清淨故菩提心論云我  
 志求阿耨菩提不求餘果文曰非求心者群如有入欲為  
 與惡必先標其心而復行其行求菩提之心亦復如是既  
 大至大毗盧遮那四種法身四種曼荼羅皆是一切眾生平等

傳教大師書

近江州三井寺法明院藏  
源本紺紙金字

此圖乃法華經卷第十之觀世音菩薩普門品之圖也  
 其圖中觀世音菩薩坐於蓮花座上手持淨瓶及楊柳枝  
 以散水於眾生病者之上其下有四菩薩侍立

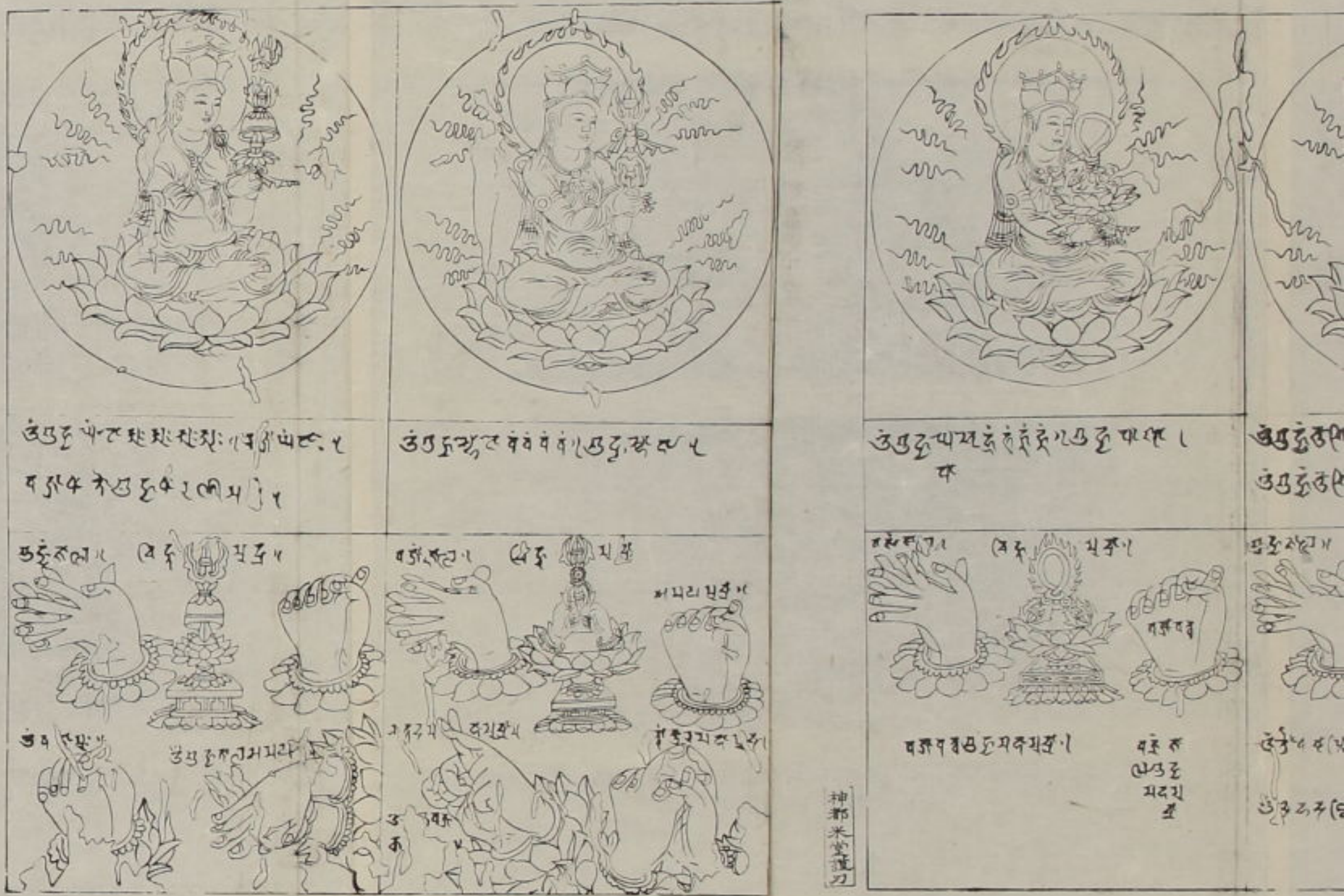


觀世音菩薩

法華經卷第十

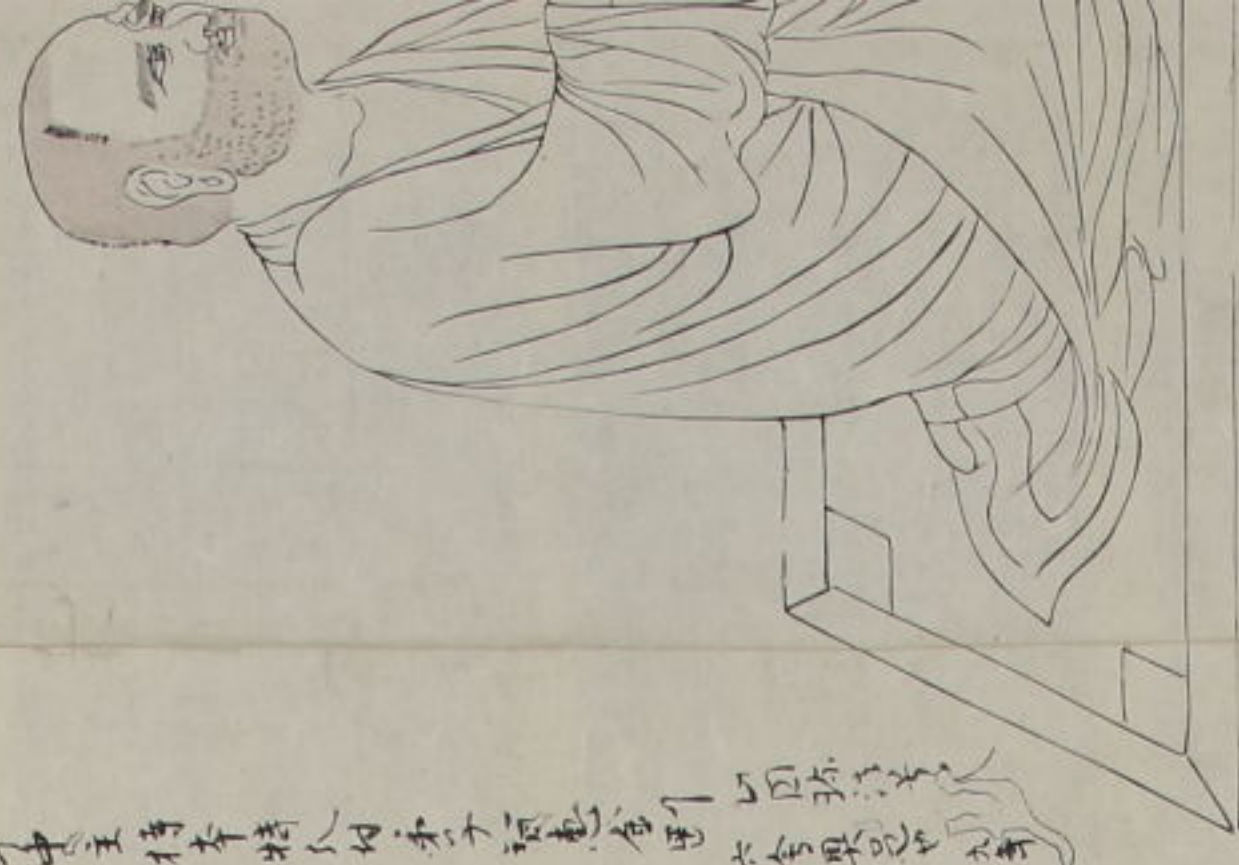
法全和尚書畫

近江國三井寺法全和尚  
智德大師繪本曼荼羅圖



法全和尚書畫





世教大師書 近江州三井寺法明院藏  
原本銀葉字

傳教大師書

文曰此觀者萬行之尊主諸度之帝王出元之正門入佛之直  
道疑謗遂緣猶優捨教戒行信歸順曰誰比顯乘智觀何況信  
修何況深行三毒十惡變為善業功德四重五逆轉歸瑜伽業  
行一百六十妄執不假斷道自絕八萬四千煩惱非待對治三  
祇長劫縮之半念一度廣行攝之一觀煩惱生死暗暗今示斷  
菩提涅槃覺月漸始漸淺觀小行人不捨此身轉得極樂之上  
品上生深修大勤類不改放心發成密嚴之大明大日易修易  
證之道既無超斯行難值難聞之法豈有過此門乃至已知阿  
字與心月昂菩提心體性未知此心有榮差別各廣則無邊略  
不過二一殊求菩提心二所求菩提心能求道心者大日經曰  
自心尋求菩提及一切智何以本住清淨故菩提心論云我今  
志求阿耨菩提不求餘果文曰能求心者辟如有人欲為善  
與惡必先探其心而復行其行求菩提之心亦復如是既知  
大至大毗盧遮那四種法身四種曼荼羅皆是一切眾生平等



無量壽書 近江國比叡寺藏  
朱印書

一切眾生色心密相常  
一初時中出息阿字入  
雖不覺悟不離二字開  
遠離日緣阿字胎藏十  
若人長時隨心所樂或  
隨氣相應復次行人開  
即此二字理智不二兩  
各有三內有古賢聲即  
乃生命終最後一念以  
是名入證常於三世不





魚養書 近江國比叡寺藏  
東觀寺藏

一切衆生 色心實相 常是大日 平等智身 行住坐卧  
一切時中 出息阿字 入息吽字 自然道理 本性真言  
雖不覺悟 不離二字 開口阿字 本初不生 合唇吽字  
遠離目珠 阿字胎藏 十界輪圓 吽字金剛 不變種智  
若人長時 隨心所樂 或住阿字 或住吽字 與出入息  
隨氣相應 復次行人 開口合唇 出入阿吽 二字相續  
即此二字 理智不二 兩部一體 微妙觀門 復次兩字  
各有三內 唯古唇聲 卽是三點 三身三部 萬德輪圓  
乃至命終 最後一念 以此二字 隨一相應 明了現前  
是名入證 常於三世 不壞化身 利益有情 無時暫息



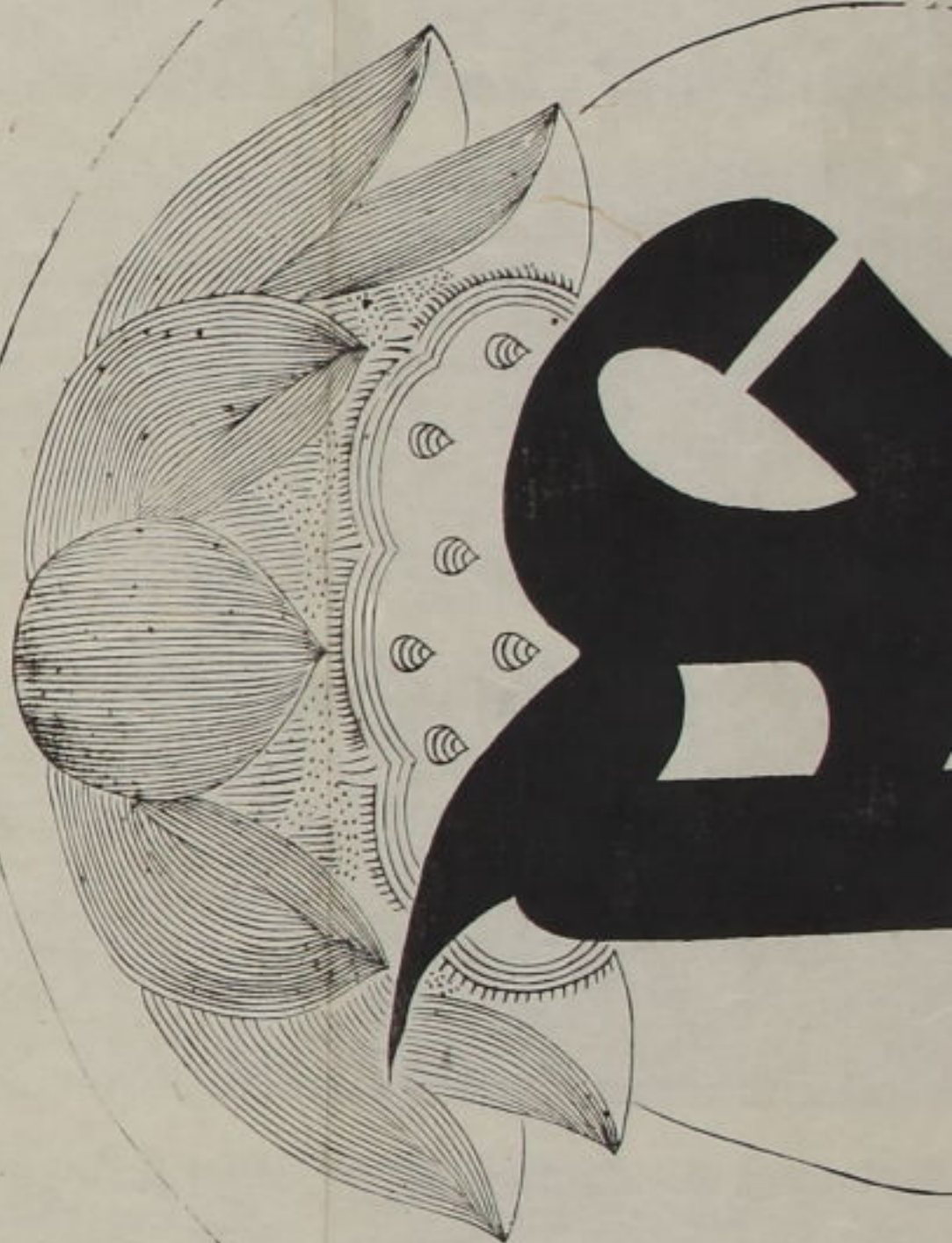
弘法大師書 本宿阿闍梨依行于  
世者重寫入帖



慈覺大師書 近江國比叡寺藏







西溪隱書  
近江國比叡東勝寺  
東照寺藏

一切衆生 色心樂相 常是大日 平等智身 行住坐臥  
一切時中 出息何字 入息呼字 自然道理 本性真言  
雖不覺悟 不離二字 開口何字 本初不生 含唇呼字  
遠離日塚 阿字胎藏 十果輪圓 呼字金剛 不礙種智  
若人長時 隨心所樂 或往何字 或往呼字 與出入息  
隨氣相應 復次行人 開口含唇 出入何味 二字相續  
即此二字 理智不二 四部一體 微妙觀門 復次兩字  
各有三內 喉舌唇聲 即是三點 三身三部 萬德輪圓  
乃生命終 最後一念 以此二字 隨一相應 明了現前  
是名入證 常於三世 不壞化身 利益有情 無時暫息

空

弘法大師書  
未審何處藏 依行于世者重寫入帖

心空  
空

慈覺大師書  
近江國比叡東勝寺藏













Handwritten text in Devanagari script, likely a title or part of a sutra.

淨信上人書  
此經係先師手教  
大和法苑元世法孫

ॐ नमो भगवते वासुदेवाय

ॐ नमो भगवते वासुदेवाय

ॐ नमो भगवते वासुदेवाय

ॐ नमो भगवते वासुदेवाय

ॐ नमो भगवते वासुदेवाय

ॐ नमो भगवते वासुदेवाय

ॐ नमो भगवते वासुदेवाय

ॐ नमो भगवते वासुदेवाय

ॐ नमो भगवते वासुदेवाय

ॐ नमो भगवते वासुदेवाय

ॐ नमो भगवते वासुदेवाय

ॐ नमो भगवते वासुदेवाय

ॐ नमो भगवते वासुदेवाय

ॐ नमो भगवते वासुदेवाय



श र ल व श

ष म न र ण क

क क कि की

उ उ क क

क क क क



अ वि म न

सं शी

वं क क

श्रीं कः

कैं

श्रीं कः कः

वै क व प

श क व र

श क प श



ॐ

ॐ नमो भगवते

वसुदेवाय

स नमः

ॐ नमो भगवते

वसुदेवाय

ॐ नमः

ॐ नमो भगवते

वसुदेवाय

ॐ नमः

ॐ नमो भगवते

वसुदेवाय

ॐ नमः

ॐ नमो भगवते

वसुदेवाय



ॐ नमो भगवते वासुदेवाय

ॐ नमो भगवते वासुदेवाय

ॐ नमो भगवते वासुदेवाय

ॐ नमो भगवते वासुदेवाय

ॐ नमो भगवते वासुदेवाय

ॐ नमो भगवते वासुदेवाय

ॐ नमो भगवते वासुदेवाय

ॐ नमो भगवते वासुदेवाय

ॐ नमो भगवते वासुदेवाय

ॐ नमो भगवते वासुदेवाय

ॐ नमो भगवते वासुदेवाय

ॐ नमो भगवते वासुदेवाय



此梵字者淨室上人之筆也淨即元弘元年十月中旬之北土則下向之時全可望其處无相違而書給也則入聖教目錄納經藏矣

金剛佛子覺有

此梵字者淨室上人之筆也淨即元弘元年十月中旬之北土則下向之時全可望其處无相違而書給也則入聖教目錄納經藏矣

此梵字者淨室上人之筆也淨即元弘元年十月中旬之北土則下向之時全可望其處无相違而書給也則入聖教目錄納經藏矣

明慧上人書 高山寺藏 卷中抄出

光明王 十四	日睡王 十九	天德王 廿	重工 廿一	唐王 廿二	九 廿三
山邊 十五	三麻王 廿四	三麻王 廿五	三麻王 廿六	三麻王 廿七	三麻王 廿八
花藏王 十六	空自在 廿九	觀音 三十	觀音 卅一	觀音 卅二	觀音 卅三
衆寶王 十七	有乳 卅四	有乳 卅五	有乳 卅六	有乳 卅七	有乳 卅八
月光王 十八	白髮王 卅九	白髮王 四十	白髮王 四十一	白髮王 四十二	白髮王 四十三

此五并名字抄出

明慧上人書

明慧上人書

八素白蓮一肘間  
 稱現阿字素光也  
 禪智俱入金對縛  
 智入如來深靜智  
 阿字不生微妙辨  
 即是衆生內心法  
 本來淨如蓮花  
 故題妙法蓮華經  
 入何字門  
 意能一切相  
 離相之相世  
 扣不



白蓮一肘間  
 阿字素光色  
 俱入金對縛  
 如來深靜智  
 不生微妙躰  
 衆生內心法  
 淨如蓮花  
 妙法蓮華經  
 阿字門  
 一切相  
 之相世



天保六年刻

龍寶山西來寺

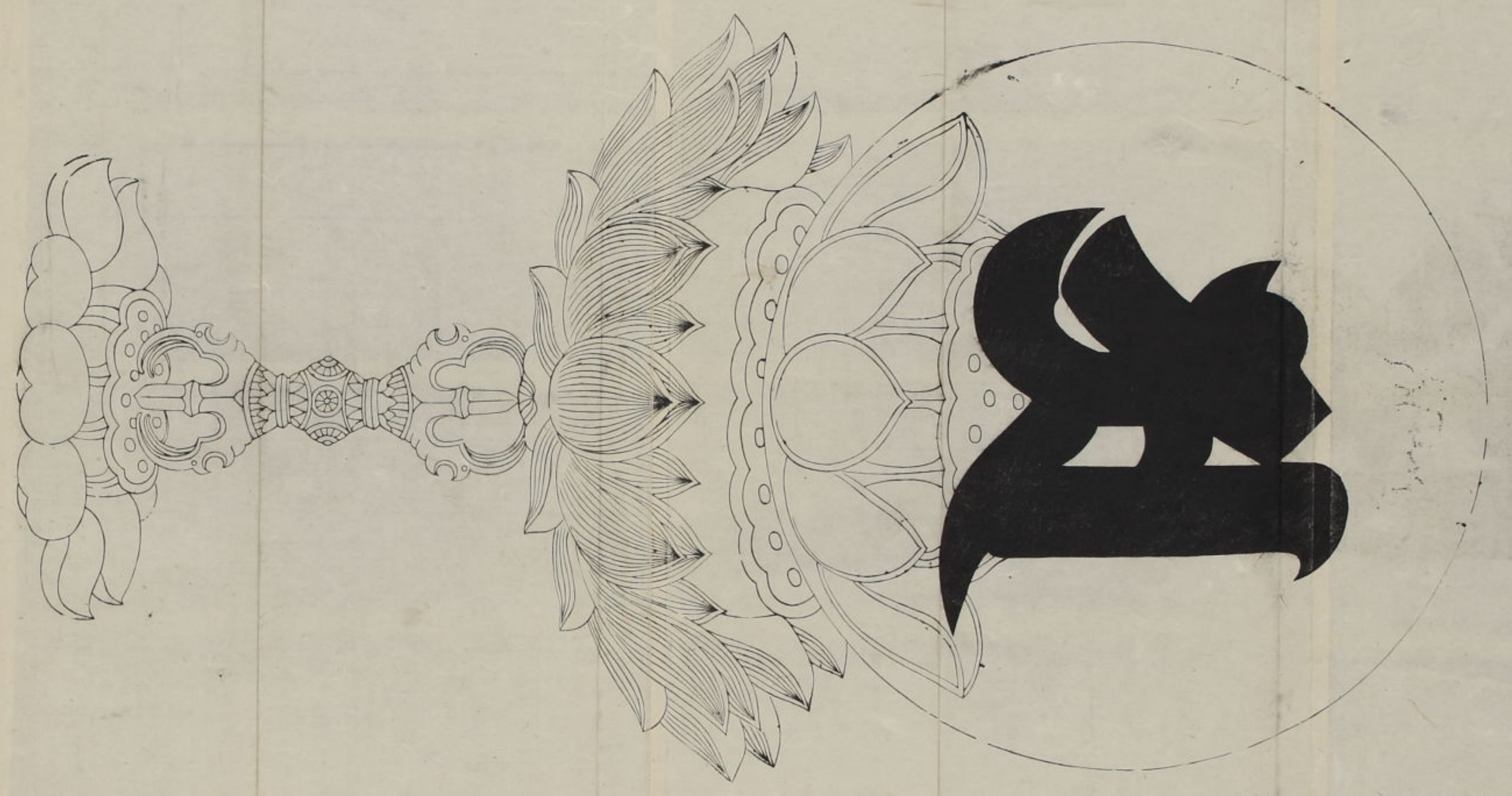


用達所

洞津地頭領所  
 豐住書齋



白蓮一肘間  
 阿字素光色  
 俱入金對縛  
 如來深靜智  
 不生微妙躰  
 衆生內心法  
 淨如蓮花  
 妙法蓮華經  
 阿字門  
 一切相  
 之相世



天保八丁酉年刻

龍寶山西來寺



用達所  
 河津地頭領所  
 豊住書鋪



