

古言清濁考

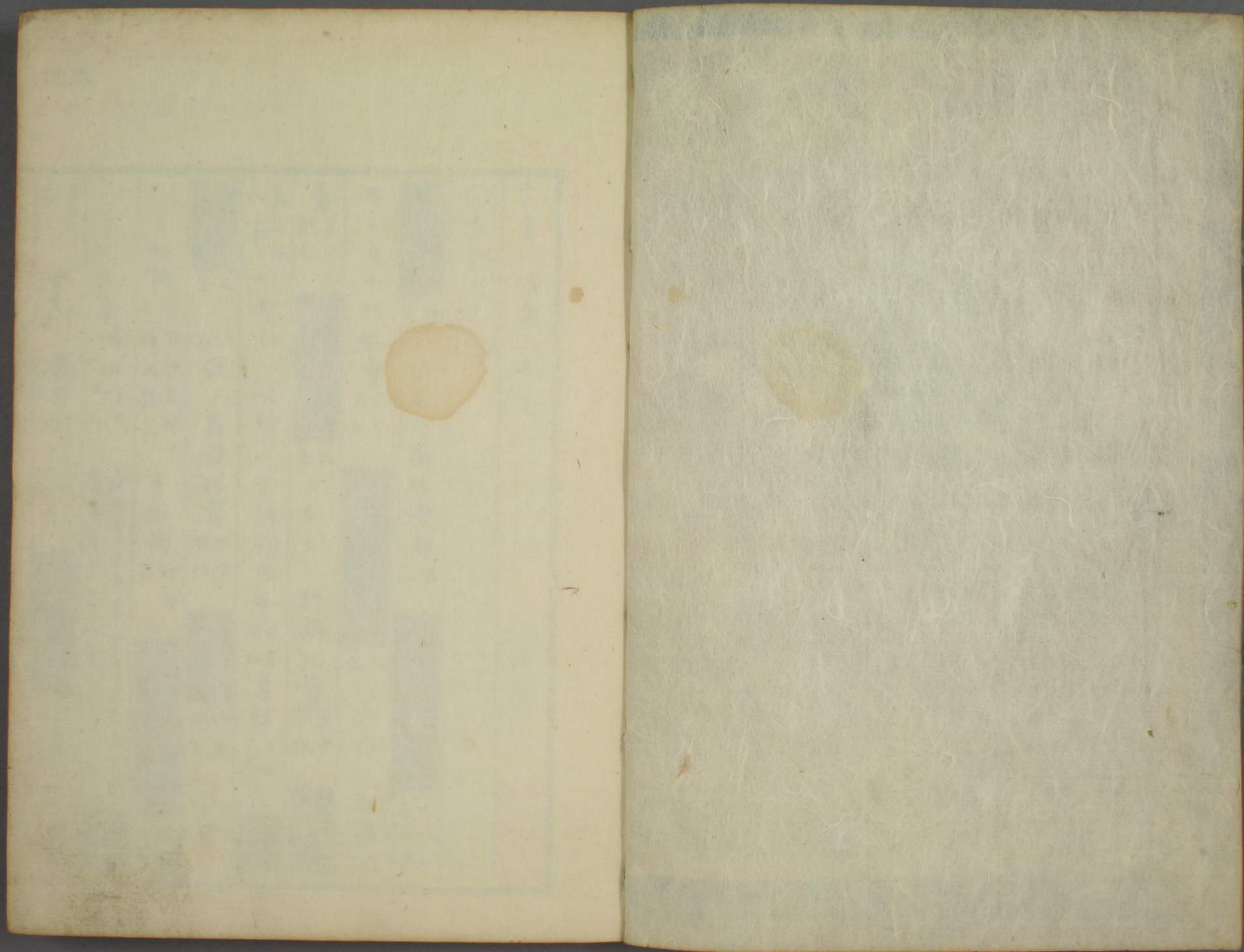
三

マ ハ ナ タ
ミ ヒ ニ チ
ム フ ス ツ
メ ヘ ネ テ
モ ホ ノ ト

ワ ラ ヤ
井 二
丑 ヨ
ヲ ヨ

ホ 2
4771
3





古言清濁考三之卷

○多部

夕力

高千那毗賣

神号

ひ

高比賣命

上古

高比賣

名人

ひ

高千那毗賣

古中
元

高比賣

名人

ひ

高額比

賣

古中
化

竹野比賣

古中
化

高野

鳥名又

人名

多詞辨即女

古下
正

高部

高材比賣

古中
化

高部

山

ひ

多加紀

古中神武
同下
仁德紀顯宗

多加機

紀神

高城山

万三
三丁

高木神

事皆

高野

多可

万十九
十二丁
續日十七
尤

大和

地名

かさ

夕

○ 古言考三

一

昭和十一年一月十日
尾野貴英氏贈

多加佐士怒 古中神武
多加 地名和
か ○ 多迦

美夜 古下多伽源
多加 地名和
か ○ 拖箇播志

紀武 地名和
多可之伎 五十五丁七
多加麻刀 五十九丁十一丁十五丁六十丁
か ○

高脚海 統紀持
多可之伎 五十五丁七
多可知保 五十九丁
か ○

か 高知 地名和
多迦斯理 上古
多可美久 五十五丁五十九丁
か ○

多加比加流 古下雄畧
多可多可 五十五丁五十九丁
多可美久 五十五丁五十九丁
か ○

良 五十八丁九
多可多可 五十五丁五十九丁
多可美久 五十五丁五十九丁
か ○

十四 多賀けのり
多可多可 五十五丁五十九丁
多可美久 五十五丁五十九丁
か ○

多歌武娜婆歌 代紀神
多可多可 五十五丁五十九丁
多可美久 五十五丁五十九丁
か ○

可良 五十五丁八
多可多可 五十五丁五十九丁
多可美久 五十五丁五十九丁
か ○

地名 か
多賀 上古多何神社帳
多可多可 五十五丁五十九丁
多可美久 五十五丁五十九丁
か ○

賀比 古中多我比
多可多可 五十五丁五十九丁
多可美久 五十五丁五十九丁
か ○

腰 多何祢
多可多可 五十五丁五十九丁
多可美久 五十五丁五十九丁
か ○

多紀 古中多紀臣
多可多可 五十五丁五十九丁
多可美久 五十五丁五十九丁
か ○

多紀 古中多紀臣
多可多可 五十五丁五十九丁
多可美久 五十五丁五十九丁
か ○

多紀 古中多紀臣
多可多可 五十五丁五十九丁
多可美久 五十五丁五十九丁
か ○

多紀 古中多紀臣
多可多可 五十五丁五十九丁
多可美久 五十五丁五十九丁
か ○

多紀 古中多紀臣
多可多可 五十五丁五十九丁
多可美久 五十五丁五十九丁
か ○

多紀 古中多紀臣
多可多可 五十五丁五十九丁
多可美久 五十五丁五十九丁
か ○

多紀 古中多紀臣
多可多可 五十五丁五十九丁
多可美久 五十五丁五十九丁
か ○

多紀 古中多紀臣
多可多可 五十五丁五十九丁
多可美久 五十五丁五十九丁
か ○

多紀 古中多紀臣
多可多可 五十五丁五十九丁
多可美久 五十五丁五十九丁
か ○

多紀 古中多紀臣
多可多可 五十五丁五十九丁
多可美久 五十五丁五十九丁
か ○

多紀 古中多紀臣
多可多可 五十五丁五十九丁
多可美久 五十五丁五十九丁
か ○

多紀 古中多紀臣
多可多可 五十五丁五十九丁
多可美久 五十五丁五十九丁
か ○

多藝志之小濱神代紀小濱を以て多藝志

一処ありてハ決然と云ふ云々
多藝志之小濱此の多藝志は多藝志

當藝斯古中景行
當藝斯古中景行

斐古中
斐古中

り古中
り古中

多古中
多古中

多古中
多古中

多古中
多古中

多古中
多古中

夕ク

多古中
多古中

多古中
多古中

多古中
多古中

多古中
多古中

多古中
多古中

多古中
多古中

多古中
多古中

多古中
多古中

多藝志考三

三

波多多藝上古
く ●
手して物
さくさく

多具理上古
く ●
吐歐

多具比万十五丁
く ●
十九丁

夕ケ

建比良鳥命上古
ひ ○

建比良鳥命上古
ひ ○

多氣佐波夜遲奴美神上古
ち ●

建布都神上古
ふつ ○

武甕槌神紀神 健御賀豆智命延喜式
か ○ つ ●

高市紀天武万二丁三丁
けち ○

建波尔安王古中崇神
は ○

建波爾安王古中崇神
は ○

建比賣古中景行
はけやよはつ わけ

建豐波豆羅和氣王古中開化
はけのみのみや

多氣郡純日一和名抄
け ○

伊勢郡伊勢郡名
け ○

多氣郡純日一和名抄
け ○

多氣郡純日一和名抄
け ○

多氣郡純日一和名抄
け ○

多氣郡純日一和名抄
け ○

多氣郡純日一和名抄
け ○

多氣郡純日一和名抄
け ○

多氣郡純日一和名抄
け ○

多氣郡純日一和名抄
け ○

多氣郡純日一和名抄
け ○

多氣郡純日一和名抄
け ○

多氣郡純日一和名抄
け ○

越中地名

四

十九丁

十九丁

二のよびさか 地名 ひ ● さ ○ 手兒乃欲婢佐可 万十四 元二丁	ふこむし 腕 こ ○ 多古牟良 古下 雄畧 と紀小陀俱符羅 とむさふか通ハ	してものへり 但し陀符 を用ひるハ不正なり ふこ 手小て 物越へ こ ● 多誤辞	紀崇 ふこさし 姓 こ ● 多吳吉師 功紀神	ふこ 郡名	こ ● 多胡胡音如吳 和名 抄 万系十四 胡を用ひるハ	立繁 ふ ● 多斯美陀氣 古下 雄畧 ふみふり 多	志陀志 古下 允恭 ふとな 名人 む ○ 多須奈 紀用 明	む ○ 多須氣 万十八 元丁	多須氣 万十八 元丁
--	---	--	------------------------------------	----------	---	--	--	----------------------	------------------

夕

ふかふ 戦 ふかふ皆 ○ 多多加閉婆 古中 神武 紀小階を用 ひよるハ正	らぶ ふさ 堅 ふさ ○ 多多佐 万十八 元丁	ふみこ 疊 ふこ ○ 多多美許母 古中 景行紀同 ふハ不	ふこ 只 ふ ● 多懷ひとよ 紀允多	太ひと免 万十七 元五丁	ふこ 直 ふ ● 多太古要	ふか 直 ふ ● 直香 万九 元丁 多太可 十七 元十	ふこ 腕 ふ ● さ ○ 多陀牟岐 上古 多娜武 枳仁紀
--	--	---	-----------------------------	--------------------	---------------------	--	---

○ 後略考三

○ 五

騰保美 万十七、九
丁九三丁
多騰伎 万十七、
三丁
多度

伎 十五、八丁
十三、八丁
登土と用ひし
ハ正しうし

夕ナ
夕ニ
夕ネ

多那伽弥 紀神
功
多那須 地
名

多奈久良比 地
名
多那須 地
名

衛代 紀神
多那婆多 古上、紀
神代
陀那則攀 紀顯
宗
多那須

機棚 是
多那婆多 古上、紀
神代
は 且波 古中開化、万
十、九、五丁

後世タンバとほる
ハ字多ふうつりし
多尔具久 古上、万
七丁
多尔知可久 万
十丁

多尔具久 古上、万
七丁
多尔知可久 万
十丁

多尔知可久 万
十丁

九、九
六丁
云くぬ小
これぬふこれぬ
おろし
ぬぬから
種故
か○多祢可良 万十五、
五丁
かく太

夕ハ
はこ○多波許登 万十七、
九丁
多波礼 九、十
七丁
用ひ

ぬはこや 戲
はこ○多波許登 万十七、
九丁
多波礼 九、十
七丁
用ひ

ぬはなれ 手
放
は○手婆奈禮 万十四、
五丁
ぬはさみ 手
挾

は○多婆左美 万十六、
九丁
多婆之里 万九、
九丁
ぬはる 語廻ニ
は○多

婆良婆 万九、四
十二丁
夕ヒ

夕ヒ

つさくさ 名草 さ○ 月草 万十二丁
つさ 名木 さ○ 都紀

古下 雄畧 菟區 功紀 神 功紀 神 橋 継 名木 さ○ は○ 都藝波

思 九十四 継のさ小伎を用 ひとふハ不正 山城 松 名木 さ○ は○ 都藝波

都藝泥布 古下 徳 鬼藝泥赴 同紀

ツク ツケ

つくは 常陸 郡名 は○ 都久波 古中 景行 紀 同 万葉 誤ハ

地名 く○ 都久怒 万十六丁 都久理 古下 都俱喇 紀 継 筑紫 古上 万五

人名 鳥名又 人名 く○ 都久宿祢 古中 孝元 木菟宿祢 紀 仁

衝 く○ まび 都久 古下 清寧 盡 く○ 都奇 万九丁 十九丁

つく 著 く○ 都祁 万九丁 大和 地名 け○ 都祁

古中 神武 關 鷄 紀 仁 徳 雄畧 誤ハ

ツタ ツチ

つゑ 葛 都多 万九丁 某づゑ 傳 っ● いそ豆

多布 古中 景行 も 豆 多布 應 神 も 逗 拖 申 紀 顯 宗 とも豆多比 万九丁 七丁

つち 土 ち○ 都知 万九丁 都智 五七 地 古用ハ不正

ぐも 蜘蛛 土 く● 土具毛 古中 神武

ツ、 ツ

つゝき 山城 郡名 つゝき○ 都都紀 古下 徳 紀 同 啄 つく

○ 都追伎 万十六丁 九丁 名鳥 つ○ 都都 古中 神武

乍 つ〇 うぬい都都 古中 仲哀 うぬい菟菟 紀神 都追 十五

九、九 此言狩多、うぬいとも 異多、ぬいとも、さきつ。 つ〇 一〇 管 自

五丁 万二、卷 都追慈 十三、 九、四丁 管 つ〇 上、条ふて 知るべし。 つ〇 管

恙 つ〇 都追年ことろく 万十五、 四丁 つ〇 包 つ〇 都

々美 万十八、 九、四丁 つ〇 堤 つ〇 都追美 万十四、 一丁 つ〇 鼓

つ〇 都豆美 古中 仲哀 紀神 功 續 つ〇 豆 企 紀神 代

用ひとるハ不正。 つ〇 羅 動 魚 つ〇 一〇 都豆之

呂比 万五、 九、九丁 つ〇 草 蔓 つ〇 都豆良 古中 景行 菟頭 邏 紀 日

助 詞 万十八、 九、三丁 万十八、 九、三丁 万十八、 九、三丁 万十八、 九、三丁

いほ都 四丁 追かむあや 二丁 紀ふ番豆を用ひる 万十八、 九、三丁

づ 出のいよ 畧ふん つ〇 ぬい豆つもハ出つ ぬい豆ハあきつ

ツテ ツト ツナ

つてこを 言傳 ニ〇 都底舉騰 紀天 騰を用ひる 二ハ不正。 つや 畧

や〇 いへ豆刀 万十五、 九、八丁 やよ都刀 九、十 丁 つやへちぬ 神 号

や〇 へち〇 都度閉知泥 神 上 古 つやひ 集 や〇 へ

〇 都度比 古上、万六、十 七、丁、十八、九、四丁。 つな 魚 名 一〇 都奈之 万十、 七、四

丁十六 つな 繫 く 屠那藝 紀神 武 都那遇 明 佐を用ひる 万十八、 九、三丁

ツヌ ツネ ツハ

つぬが 越前 地名 か 〇 都奴賀 古中 仲哀 都怒我 紀垂 仁 万十八、 九、三丁

〇 信長考三

〇 十四

鹿カ同トいぬて師可モ 八、ト 三丁 ていかにとをほへてもいぬ。皆さうかよほりてとまへてはむるふ。さてはねとる。一そのまういふらう。うの世のすか。えまのあやふくす。く。めへるるところあり。

いひ底之ト十七、かふ先提之ト十四、三丁

テツ テ テナ

てづくり 調 つ ● 底豆久利 五十四、七丁 出 て ●

おもひ傳 古中 おもひ泥 紀仁 うゝ小底五十四、七丁 いろか

低ト日八 底をを用ひ てなづち 神 つ ● ち ○ 手摩ナツ

乳紀神 云いてな て ○ とこえ底那 紀雄 そてハ

ふめ底奈 五十四、十丁 りるうゝへ底奈 五十七、五丁

テハ テフ テム テラ

云ては のさこ て ○ は ● さぬゝさぬ底婆 古下 允茶 あ

ひゝゑ天婆 五十八、八丁 つるゝり豆婆 十五、十八丁 さゝふえ底婆

十七、五丁 さゝとゝ 底婆 同ト 波を用ひ ハ不正 てふ 俗 ふ ●

提夫利 五五、六丁 云てむ 辞 て ○ 又ぬ天武 五十四、十丁

ちゝゝ底牟 十八、八丁 てゝさひ 未考 さ ○ 天良佐比 五十八、五丁

○登部 トカ トキ

中かま 鎌利 か ○ 斗迦麻 古中 景行 津園 地名 か ● 斗

○法考三 ○十七

登之能波 万九、十二丁
登之能波 万九、十二丁
登之能波 万九、十二丁

やしかへる 返年
か○ 登之可弊流 万七、廿二丁
やゆさが

へり 廻年行
か● 等之由吉我敝理 万七、廿二丁、十八、廿丁、廿ノ五十七丁
や

刀自 万葉
多し 万葉元巻、刀自賣
やぶる 古事記 傳カ委

登陀流 上古
俗カ云
や● うま奴知

いとこ奴池 紀神功
あもふ度知 万七、廿六丁
ふびささる度知 十九、廿八丁

トノ
トニ
トネ
トノ

やのへ調
やへ○ 等登能倍 万九、十八丁
倍を用ひと
や

登村呂 上古
万八、廿七丁
やいこぼる 滞

等騰已保里 万四、十三丁
やぶ 留
や● 等騰米 万九、廿七丁

登等を用ひと
やとみ 極
や○● 難定 夕塔其満の登等

美 万九、廿八丁
一処あては定
云々や小 三、廿七丁
や○ こひ

志るぬ刀尔 万十五、廿三丁、廿四丁
さおふけぬ刀尔 十九、十四丁
よおふけぬ刀尔

十、十六丁
さかへる刀祢 廿、廿三丁
紀小度を用ひ
やぬかは 川名

● 刀祢河泊 万十四、十三丁
やのぐもか 棚曇
く● 等能具毛利

万十七、四十五丁、十八、廿三丁
やのぞ 戸殿
や● 等能渡 紀崇 等能度 万八、廿六丁

トヒ
トフ
トヘ

伊豆 地名
ひ○ 刀比 万十四、七丁
やひや 問
ひふ○ 斗

比 古中景行
万九、四十三丁
やひう 蝦夷地名
ひ○ 問 意此云塗毗宇、紀香

毗を用ひと
やひかける 翔飛
ひ● か○ 等弾箇慨梨

紀仁 云々 約云々 ヤ○ あさづきま登布 古下 雄畧 此れ

ふりり等敷 万五、六丁 後多し冷 へおべし 木末 木末 ぶ ● さ ○

登夫佐 万十七、四十九丁 女 糸 へ ● 羽田刀 辨 古中 石鼓 紀神

武 後此のとも 後へおべし

トホ

中ほー 名人 ぼー○ 登富志郎女 古中 應神 中ほー 遠

中○ 登富登富斯 上古 中ほつひや 遠方 中ほー 得保都

必等 万五、十四丁 登保都比等 十七、十八丁 中ほひや 長命 人 中ほー 等保

譬等 紀仁 中ほそく 遠除 そ○ 等保曾吉 万十四、十九、四十丁 中ほー 等保

中ほちりー 大 中ほ志○ かハ登保之呂思

万十七、四十四丁、三、九丁 中ほつあみ 名 國 つふ○ 等保都安布美 十 万

四、十、五丁 中ほる 通 ぼ○ 等寶利 万十九、十二丁

ト三 トモ

中みびこ 名人 中みび 古中 神武 中みやび 名人 中みび 人 中みび 人

● 登美夜毗賣 古中 神武 中みび 燈 中みび 燈 中みび 燈 中みび 燈

五、十一丁、十八、十丁 中みび 登聞思 万八、九丁 中みび 登毛之備 十 万

中○ 各ハりふ登毛 上古 中みび 登毛 紀神 中みび 登毛 紀神

中 等母 万九、四、十六丁 中みび 登毛 紀神 中みび 登毛 紀神

中 錐 中みび 登毛 紀神 中みび 登毛 紀神

あ 等母 万十七、十四丁 中みび 登毛 紀神 中みび 登毛 紀神

○ 法考三

○ 元

古下 中比賣宣
仁徳 中比賣宣
なかにみ 臣 中
空 ○ 奈加等美 万十七、五十一丁

なかに 讚岐、筑前、常陸、郡名。
か ○ 中乃水門 万二、四十二丁 那珂 万五、十四丁 和名抄。

賀を用ひし
なから 子仲
ち ○ 奈可知 万十四、十七丁 出紀、仲並、かちとよ、矢、り。

ながさね 折中
ぬ ● 奈可太平礼 万十四、十九丁

か ○ 奈加奈可尔 万十七、十六丁
なかに 懸名
か皆 ○ 名

可加須 万十七、十九丁
ながひし 名人
ひ皆 ○ 長日比賣 古下、仁徳

ながい 名人
ひ ○ 長目比賣 古下、継体
ながさち 名人

ち ○ 長尾市 紀垂、市ハ訓多れども、清海あり。
ながさぬ 名人

○ かひ ● 那賀須泥毗古 古中、神武
なが 紀伊、郡名
か ● 奈

我 三巻 日 那賀賀音如鶴、和名抄
なが 地名
か ● や ○ 奈

我 刀比 万十五、十一丁
ながひ 長命、人
ひ ○ 那 餓 辟 等 紀

徳 ながて 道長
てち ○ ち 奈 我 魚 万十五、十丁 比

流 ち 奈 我 道 万八、丁
道ハ川多れども、かをほれをほづ、道之長乳齒、神の傍名もさかひと。

か ● 那 峨 例 紀 継 奈 何 礼 万五、八丁
なが 在 経
か ●

へ ○ 奈 我 良 倍 万十九、十三丁
他一倍を用ひし、ハ正しう。

ナキ ナク ナケ ナコ

なご 地名
なご ○ 那 耆 野 統 紀 持 倉 毎 濱 万九、十三丁
なごさ 神 号

又 波 さひ ● 那 藝 佐 毗 古 神 上
万五、小伎を用ひ、さひハ正しう。

水 葱 さ ● 奈 疑 紀 天 奈 宜 万十四、十三丁
伎を用ひし、ハ正し。

り 子 さ ● 奈 疑 年 万十九、十九丁
奈 具 流 比 万七、十丁

風の 和、心 ● 奈藝 万十七、四 奈祇 十三、八丁 なく 鳴く ○

那久 古下 奈春 紀仁 万葉小奈賀奴 万々あるハ不正。 なくとむ 慰く ●

奈具佐 益 万十八、九丁 万々小 和 息 那 體 矩 紀 継 奈 宜

久 万五、六丁 氣々を用ひ 万々小 奈胡也とある。 越中、津、地名 奈具夜 万十四、五丁

四、卷小、奈胡也とある。 万々小 奈具 万十八、六丁、七、十三丁、七、十七、十九

ナサ ナシ ナス ナセ ナソ

なさかのうみ 常陸小ある海の名 さ ○ 奈左可のうと 万十四、十一丁

なす 梨 ○ やむととと 梨 万六、十一丁 下野、郡名 万々小 奈左可のうと 万十四、十一丁

那須 万七、十九丁 和名抄 万々小 那須 やりつと 古さ那周

いふと 万五、九丁 云いなる 大平日、似ん 万々小 やがはえ 那須 古下

徳ととハ奈周 万五、十丁 まふま奈須 十三、十二丁 万々小 木能須 古中 應神 万々小

ふ能須 万十四、十三丁 万々小 美、人、称 万々小 那勢 古上 万々小 寐 万々小

○ 那世 古上、万二、四丁 奈左 祇 万十四、十一丁 万々小 准 万々小 奈 曾

倍 万六、四、六、八、十、十二、十四、十六、十八、二十丁、万二、三丁、万二、三丁、万二、三丁、万二、三丁

ナメ ナツ

なぶ 海、云 万々小 ひぢらと 奈太 万十七、七丁 万々小 万々小 万々小

奈太 每 宣 命 日 万々小 万々小 万々小 万々小 万々小 万々小

ナツミ 吉野、地名 万々小 万々小 万々小 万々小 万々小 万々小

○ 奈都 氣 万五、十、七、九、十九、十九丁 万々小 万々小 万々小 万々小 万々小 万々小

○ 法考三 万々小 万々小 万々小 万々小 万々小 万々小

○ 万々小 万々小 万々小 万々小 万々小 万々小

○ 万々小 万々小 万々小 万々小 万々小 万々小

○ 万々小 万々小 万々小 万々小 万々小 万々小

なづく 善名
つ ● 名豆氣 万十八、十六丁
なづみ 没 づ ●

那豆美 古上、同 中景行
なづさふ 昨曰水、著 づ ● 奈豆佐布 十万

五、十 都を用ひし づ ● 那
四丁 づさふ 昨曰麻 附田 づ ● き ○ 那

豆岐田 古中 景行
なづのさ 此説古事 記傳又委 づ ● 那豆能紀 古下、仁德

紀應 神 づ 撫 づ ● 奈泥 万九、十二丁 豆を用ひし づ ●

なて ナテ ナト ナニ ナノ

なでしこ 聖 変 て ● 奈泥之故 万十九、廿三丁 豆を用ひし づ ●

なやまろ 名人 ち ● 奈杵麻呂 万九、十二丁 長 づ ●

● 那杵理 古上 何 ち ● 那杵古中 奈騰 万四、十 神武

なのは 津、國、地名 ば ○ 注きさるる、次々、小名、多、重、紐、小、婆、を用ひし、こ、正し、し、し、し、又、後、世、る、ん、を、と、や、あ、つ、つ、は、ま、る

かみづゝし、得、こ、且、波、を、ん、を、と、い、ふ、も、此、波、を、な、は、ち 難波 ち ● 奈尔波治 万九、廿五丁

なのはつ 津 難波 づ ○ 奈尔波都 万九、十七、丁、六、丁、廿八丁 ぼ、は

なのはや 難波、海門 ち ○ 奈尔波刀 万九、九丁 づ ● 奈尔波ひや

難波 人 ひ ○ 那珥波辟言 紀仁 ぼ、る、ハ づ ● 奈尔波ひや

そ ○ 奈能利曾 紀允 恭 ぼ、る、ハ づ ● 奈尔波ひや

ナハ ナヒ ナフ ナヘ ナホ

なはつり 草海 は ○ 奈波能里 万十五、十九丁 絶繩 づ ● 奈波多

し ○ 奈波之呂 万十四、十五丁 づ ● 奈波能里 万十五、十九丁 絶繩 づ ●

都こま 万九、四、十二丁 づ ● 伊賀、郡 名、又、隠 づ ● 那婆理 古中、隠、一、万

ナ五 づ ● 人 づ ● 那鼻苔 紀允 恭 づ ● 那婆理 古中、隠、一、万

○ 考三 〇 四

○迹部
ニキ

小 伊豫 地名
熟田津此云你枳陀豆紀

明 小 和布
て○ 尼枳底紀神

小 和魂
珥岐弭多摩紀神

ど 狩るどと通ひて。ほまきあまぐくはへむ。今ハ
姑くほと定めつ。かくて和を用ひざるハ不正。

● さ○ ● 難知 柔備 九丁
小 神 号

ひ○ 你藝波椰卑紀神 甕速日神 燂速日神 燂速日神 燂速日神

ぎ 能登地名
一○ さか ● 尔藝之河波 五十七丁

け 饒速日命紀神 饒崇神
小 握

尔藝利 五十九丁 伎を用ひしる

ニク ニコ

く 悪 尔苦久あゝバ 十四丁 小 黒

● 尔具漏岐 古中 應神 小 逃 尔宜 古下 雄畧 尼号 日紀

小 和 尔古夜 上古 小 和草 尔古餘可 五

尔古具左 五十四丁 七丁 小 笑 尔古餘可 五

十四 尔故余漢 十一丁 九丁 今ハ清と 濁 尔其礼留 五十四丁 一丁

ニシ ニナ ニハ ニヌ ニノ

小 西 尔斯 古下 尔之 五十五丁 七丁 小 錦 一

○ 陸路考三

○ 九六

○ 迹之枳紀允 尔思吉万十四 小なひ荷 ひ○ 尔柰

比万十八 十七丁 小いざ神 号 ぎ● 迹迹藝命上古 小なぐ布 雲

く● 尔努具母万十四 七丁 小のほ總 母 ぼ○ 尔能保万五 九丁

二ハ 二ヒ

小はか 俄 はか○ 尔波可万十六 十三丁 小は庭 は○ 尔波

万十八 十一丁 小はぬづみ雨のあめて俄小水の流るるを云 ぬ○ つ● 尔波多豆

美 万十九 十三丁 八丁 七、六丁 不庭立水 小はつぢり鶏 や○

尔波都登理上古 你播都等唎紀継 小ひばり常陸 郡名 は●

尔比婆理古中 景行 珥比磨利日紀 小ひぬ上野 郡名 ぬ○ 尔比多

万十四 十二丁 小ひかは越中 郡名 か○ 尔比可波万十七 九丁 小ひさ

さ○ 尔比佐伎母利万六 十九丁 小ひくさ新 草

く○ 仁比久佐万十四 十九丁 小ひくは新 桑 く● 尔比具波

万十四 三丁 小ひたへ新 掌 へ○ 尔比那閉古 雄畧

二フ 二ヘ 二ホ

小ふ地名 ぶ○ 尔布万七 十五丁 小ふ地名 息 笑 上ふ○

下ふ● 尔布夫万十八 一丁 十六、十五丁 小へ○ 尔閉

万九 十六丁 尔閉続 日四、十丁 倍を用ひしと 小は地名 人 ぼ○ 尔番

古中 應神 小はひ物 餘 ぼひ○ 仁保比万十八 八丁 尔寶比十 四丁

小はやり鳥 名 や● 迹本杼理古中 仲哀 珥保迺利紀 神 尔保

騰里万十八 六丁 等を用ひしと 八丁 一〇〇〇

○ 法考三

○ 九七

野 蒜	不 心	ば ま	ぬ は	怒 能	ぬ な	沼 河	鈴 野	司 野
ひ	ぬ ひ	は	ぬ は	伊 呂	は	比 賣	て	つ
●	小	●	●	比	○	上	○	○
怒	縫	黒 枕	名 人	賣	奴 那	古	奴 底	難
毗	ひ	ひ	ひ	古 中	波	上	頭 宗	定
流	白	奴 婆	沼 羽	孝 元	古 中	古	奴 底	野
應	縫	多 麻	田 之	元	應 神	上	同 紀	豆
古 中	つ	古 上	入			奴 儼	奴 底	可
神	く	十 七	毗			等	同 紀	佐
	一	丁	賣			紀 神	奴 底	万
	万	十	古 仁			代	同 紀	十
	三	丁	中			神	奴 底	七
	丁					子	同 紀	十
	一					ひ	奴 底	丁
	万					○	奴 底	十
	三						奴 底	十
	丁						奴 底	十
	一						奴 底	十
	万						奴 底	十
	三						奴 底	十
	丁						奴 底	十
	一						奴 底	十
	万						奴 底	十
	三						奴 底	十
	丁						奴 底	十
	一						奴 底	十
	万						奴 底	十
	三						奴 底	十
	丁						奴 底	十
	一						奴 底	十
	万						奴 底	十
	三						奴 底	十
	丁						奴 底	十
	一						奴 底	十
	万						奴 底	十
	三						奴 底	十
	丁						奴 底	十
	一						奴 底	十
	万						奴 底	十
	三						奴 底	十
	丁						奴 底	十
	一						奴 底	十
	万						奴 底	十
	三						奴 底	十
	丁						奴 底	十
	一						奴 底	十
	万						奴 底	十
	三						奴 底	十
	丁						奴 底	十
	一						奴 底	十
	万						奴 底	十
	三						奴 底	十
	丁						奴 底	十
	一						奴 底	十
	万						奴 底	十
	三						奴 底	十
	丁						奴 底	十
	一						奴 底	十
	万						奴 底	十
	三						奴 底	十
	丁						奴 底	十
	一						奴 底	十
	万						奴 底	十
	三						奴 底	十
	丁						奴 底	十
	一						奴 底	十
	万						奴 底	十
	三						奴 底	十
	丁						奴 底	十
	一						奴 底	十
	万						奴 底	十
	三						奴 底	十
	丁						奴 底	十
	一						奴 底	十
	万						奴 底	十
	三						奴 底	十
	丁						奴 底	十
	一						奴 底	十
	万						奴 底	十
	三						奴 底	十
	丁						奴 底	十
	一						奴 底	十
	万						奴 底	十
	三						奴 底	十
	丁						奴 底	十
	一						奴 底	十
	万						奴 底	十
	三						奴 底	十
	丁						奴 底	十
	一						奴 底	十
	万						奴 底	十
	三						奴 底	十
	丁						奴 底	十
	一						奴 底	十
	万						奴 底	十
	三						奴 底	十
	丁						奴 底	十
	一						奴 底	十
	万						奴 底	十
	三						奴 底	十
	丁						奴 底	十
	一						奴 底	十
	万						奴 底	十
	三						奴 底	十
	丁						奴 底	十
	一						奴 底	十
	万						奴 底	十
	三						奴 底	十
	丁						奴 底	十
	一						奴 底	十
	万						奴 底	十
	三						奴 底	十
	丁						奴 底	十
	一						奴 底	十
	万						奴 底	十
	三						奴 底	十
	丁						奴 底	十
	一						奴 底	十
	万						奴 底	十
	三						奴 底	十
	丁						奴 底	十
	一						奴 底	十
	万						奴 底	十
	三						奴 底	十
	丁						奴 底	十
	一						奴 底	十
	万						奴 底	十
	三						奴 底	十
	丁						奴 底	十
	一						奴 底	十
	万						奴 底	十
	三						奴 底	十
	丁						奴 底	十
	一						奴 底	十
	万						奴 底	十
	三						奴 底	十
	丁						奴 底	十
	一						奴 底	十
	万						奴 底	十
	三						奴 底	十
	丁						奴 底	十
	一						奴 底	十
	万						奴 底	十
	三						奴 底	十
	丁						奴 底	十
	一						奴 底	十
	万						奴 底	十
	三						奴 底	十
	丁						奴 底	十
	一						奴 底	十
	万						奴 底	十
	三						奴 底	十
	丁						奴 底	十
	一						奴 底	十
	万						奴 底	十
	三						奴 底	十
	丁						奴 底	十
	一						奴 底	十
	万						奴 底	十
	三						奴 底	十
	丁						奴 底	十
	一						奴 底	十
	万						奴 底	十
	三						奴 底	十
	丁						奴 底	十
	一						奴 底	十
	万						奴 底	十
	三						奴 底	十
	丁						奴 底	十
	一						奴 底	十
	万						奴 底	十
	三						奴 底	十
	丁						奴 底	十
	一						奴 底	十
	万						奴 底	十
	三						奴 底	十
	丁						奴 底	十
	一						奴 底	十
	万						奴 底	十
	三						奴 底	十
	丁						奴 底	十
	一						奴 底	十
	万						奴 底	十
	三						奴 底	十
	丁						奴 底	十
	一						奴 底	十
	万						奴 底	十
	三						奴 底	十
	丁						奴 底	十
	一						奴 底	十
	万						奴 底	十
	三						奴 底	十
	丁						奴 底	十
	一						奴 底	十
	万						奴 底	十
	三						奴 底	十
	丁						奴 底	十
	一						奴 底	十
	万							

べ
ぬえくさ 草 偃
く○ 怒延久佐 上古
ぬりて 名 木
て●

農利渥 紀崇 峻

○祢部
ネカ
ネキ

ぬがひ 願 か● 祢可比 万九、五
可を用ひしよりのふしう
ざらハ、次の系おてふしう

ぬぎ 願 又 さ● 泥疑 古中 祢宜 五六、九
景行 祢宜 五丁

さ● 祢疑野 紀景 行

ネシ
ネス
ネタ
ネツ
ネト

ぬしろ 白根 一● 泥士漏 古下 仁 祢自路 万十四、
徒紀 祢自路 九五丁 ぬぢ 名 人

ぬ 祢受 紀推 古 ぬぬる 足根 ぬ● 泥陀流 古下 雄畧 ぬ

つこくさ 名 草 つこ○ く● 根都古具佐 万十四、
九六丁 ぬぢ

ぬのあぢさはひ 名 人 さは○ ちひ● 泥能阿治佐波

ネノ
ネハ
ネモ
ネヤ
ネラ

毗賣 古中 ぬば 這根 は● 泥婆布 古下 雄畧 ぬもころ 慥

二○ 根毛許呂 万四、九 祢毛已呂 十四、十 根毛居侶 九、十
五丁

ぬもころころ 慥 下、二● 祢母許呂

其呂 万九、四 ぬやぎ 處 寐屋 ぬ● 寐屋度 万五、
九丁 ぬらひ

伺 ひ○ 祢良比 万十、四 祢良波里 十四、九
九丁

○能部
ノコ
ノタ

のこのうゝ 名地
この 能許乃字良 万十、五、
のうり 残

この 能許利 万五、十
のぶ 拭 此 ● 能其比 万、
四、丁、

のふはく 宣賜の
は ● 乃多婆久 万、
七、丁、

ノチ
ノト
ノホ
ノリ

のち 後 ち ○ 能知 古上、
のせ 國名、又 地名、

登 万十、九、丁、十
のせがけ 地名、
のやかやま 地名、

のやめ 地名
能登利田 功紀神
のやかやま 地名

やか ○ 能登香、山 万十、
のぞ 喉 能杼 万五、
の 能煩野 古

ぞ 長 能杼 万二、
のぼぬ 地名、
のぼぬ 地名、

景 紀小慶よ用ひ
のぼる 登 ぼ ● 能煩理 古下仁徳紀
崇神、万十、五、

十六 朋慶保よ用ひ
のぼりぬち 立登 ぬ ○ ● 難定の

ぼり陀致 紀維
のりやごや 祝詞 ぬ ○ ● 能里等具

等 万十七、五
十一、丁

○波部
ハカ

はかせ 名人 かせ ○ 博勢 統紀持
はかぬ 地名 かくぬ ○ 博

多 古中孝元 紀孝安
はかま 袴又 人名 かく ○ 婆伽摩 紀雄 博麻 統持

はかる 謀 かく ○ 波加由 古下 かく ○ 程 ば ●

いか 婆加利 万五、
八、丁、 かく 婆可利 十日、
三、 ぬまはら 婆可里 十四、
四、丁、

○法福考三

五

はがひ 合羽

か ●

ひ ○

羽我比

六丁 一丁

ハキ

ハク

ハコ

はさよ光 浄掃

さ皆 ○

波疑波良

波吉伎欲米

五丁 十丁

はさけ 原

さ ●

は ○

波疑波良

郡能登

はくさ 名地

く ○

さ ●

波區藝 縣紀神

はくひ

くひ ○

波久比

郡能登

波久比

四丁 九丁

はく

物へ繩をどまか

く ○

牛久

さ ●

波久比

波久比

十丁

六丁 梓弓つととり波氣

はく 剥

く ○

●難定

播伎

紀神代

十丁 六丁

ハ 伝 著 するべし

はく

く ○

●難定

播伎

紀神代

十丁 六丁

はく

ぶの伸と

は ○

らか

波久

古中

崇神

いそ波久

ハニ 波久

はく

はく

はく

はく

育

上く

● 下く ○

羽具久美

四丁 十五丁

はこく

はこく

波姑祢

十丁 十四丁

く ○

播舉矩尔野 尊紀神

はこぬ 名地

こ ○

波姑祢

十丁 十四丁

ハサ

ハシ

ハセ

はさ

名地

さ ○

波佐能夜麻

古下

幡舎能夜摩

同紀

はさま

谷

さ ○

波佐麻

極紀皇

婆娑摩

烈

はさ

はさ

は

間又橋

は

波之

五丁

波之

は

は

愛

は

は

波之

五丁

波之

は

は

夜之

波之

吉奥志

三丁

は

は

は

は

向第乃命

三丁

は

は

は

は

波自伎

十丁 十四丁

○ 法考三

○ 一

波豆可之 九万八千八百丁
はつせ 地名和
はつせ 〇 波都世 古下 雄畧
はつせ 〇 波都波流 万六千六百十三丁

はつはな 花初
は〇 波都波奈 万七千七百一十八丁
は〇 波都波都 万四千六百一十四丁
は〇 波都波都 万四千六百一十四丁

はつはつ 端小
は〇 波都波都 万四千六百一十四丁
は〇 波都波都 万四千六百一十四丁

へ 名人
て〇 へ 〇 巴提便 明紀 欽
提を用ひよ
はてはつ

泊 波底 七万七千七百七丁
はつ 鳩 〇 波斗 古下 波 九畧

刀 月紀
ハナ ハニ ハネ

はなばら 蓮花
は 〇 ちを 〇 波奈婆知須 古下 雄畧
はな

ちる 花散
ち 〇 波奈知流 万五千五百五十四丁、六千四百一十八丁
治を用ひよ
るハ不正

はなご 花隠
こ 〇 波奈其米 万七千九百九丁
はなご 〇 波奈其米 万七千九百九丁
はなご 〇 波奈其米 万七千九百九丁

美詞 鼻毗之毗之 九万五千九百九丁
はなご 〇 波奈其米 万七千九百九丁
はなご 〇 波奈其米 万七千九百九丁

皆 鼻毗之毗之 九万五千九百九丁
はなご 〇 波奈其米 万七千九百九丁
はなご 〇 波奈其米 万七千九百九丁

石 神代紀 豆を用ひよ
はなご 〇 波奈其米 万七千九百九丁
はなご 〇 波奈其米 万七千九百九丁

波迹夜須毗古 古上 中孝元
はなご 〇 波奈其米 万七千九百九丁
はなご 〇 波奈其米 万七千九百九丁

波迹夜須毗賣 古上 中孝元
はなご 〇 波奈其米 万七千九百九丁
はなご 〇 波奈其米 万七千九百九丁

思奈 万一千四百一十四丁
はなご 〇 波奈其米 万七千九百九丁
はなご 〇 波奈其米 万七千九百九丁

履 古下 中
はなご 〇 波奈其米 万七千九百九丁
はなご 〇 波奈其米 万七千九百九丁

ハハ
はなご 〇 波奈其米 万七千九百九丁
はなご 〇 波奈其米 万七千九百九丁

はなご 〇 波奈其米 万七千九百九丁
はなご 〇 波奈其米 万七千九百九丁
はなご 〇 波奈其米 万七千九百九丁

〇 法福考三

〇 元三

婆波伎 万九, 五
十丁 八丁 五
は、そば 葉 柞
上、は、そば
○ 下、は、● 波波

蘇婆 万九, 卅
六丁 卅
は、か 櫻 朱
は、か ○ 波波迦 上古
は、母

は ○ 波波 万九, 卅
九丁 卅 波播 十丁 四
は、名 矢、
は ○ 天之波

波矢 上古
は、か 憚
は ● か ○ 波伐加利 万三, 卅
七丁 卅 波婆

可流 卅, 卅
七丁 卅 書紀小波を用ひし
ハヒ

はひざ 号神
ひ ○ さ ● 波比岐, 神上古
波比祇, 神名
は

ひつさ 地名中,
ひつさ皆 ○ 波比都奇 万十七, 四
十九丁 四
はひろ

くまか 葉廣
隠櫃 ひ ● か ○ 波毗呂久麻加斯 古下
雄畧 是

ふ 物切
ふ ○ 波布理 古中
崇神 二ハ。ふ。と通ひて
必、法、善、あり。

捨と
通、河 ぶ ● 波夫利 古下
危 万紫十四小布を用ひしハ不
茶、紀、同。死人と葬をもハブルとほるべし。

はまつら 濱小生
蔓草 上、つ ○ 下、つ ● 波麻都豆良 十
万

はまざよさ 濱
浄 さ ● 波麻藝欲伎 万十五,
十四丁 十四丁 是

ひへ ● 波麻備 万五, 卅一丁, 十五,
十二丁, 十七, 卅八丁, 波麻倍 卅, 卅
九丁 九丁

ハモ

ハ

ハヤ

ハ工

果はも 歎息
は ○ とい、是波母 古中
景行 ちとふとり波母

万十四, 卅丁 云、は 者
は ○ 神のとうや波 上古
破 仁 紀

徳 言ふふれる波 万十七,
十四丁 言ふひて波 十四,
卅一丁 婆を用ひし
云

は 者
は ● さがひけいを婆 上古
人小あめせ婆 古中
景行 人

あめせ磨 同 紀
ろりせ伐 万三, 卅
九丁 卅 申ふされ婆 十五, 十
播

ひはなち

放桶

は○

斐波那知

拾遺

ひはほそ

細弱

は○

は●

比波煩曾

古中

ひはまひえ

名人

は●

比婆之山

比婆須比賣

古中

ひげのやま

地名

は●

比婆之山

ひくらし

木名

ひ○

比比羅木

古中

比婆理

古下

仁徳

ひく

疼

ひ○

比比久

古中

神武

くら

比俱

同

響

ひ●

比鼻伎

石哥

こはろ

かろ

ひむ

ヒム

ヒメ

ヒモ

か

東

か○

辟武伽

古

紀推

後世

ひむ

か

東

か○

辟武伽

古

紀推

後世

ひむ

か

東

か○

辟武伽

古

紀推

後世

ひむ

か

東

か○

辟武伽

古

紀推

後世

ひむ

志奈里とある

も

ひ

名

こ

そ

比賣

古中

應神

比賣語曾

社

仁

ひ

姓

比賣

古中

應神

ひもろ

神

難定

比

比

比

比

比

比

や○

比毛等伎

五丁

紀

比

比

比

比

比

ヒラ

ヒル

ヒロ

ひ

貝名

又

ふ●

比良夫

古上

ひ

地名

か

比

比

比

比

比

比

比

比

比

比

比

比

比

比

比

比

比

比

比

比

比

比

比

比

比

比

比

比

比

比

比

比

比

比

比

比

廣

辨

十五

比

比

比

比

比

比

仲

比

比

比

比

比

比

比

比

古

比

比

比

比

比

比

比

比

比

比

比

比

比

比

比

比

比

○

比

比

比

比

比

比

比

比

ふふちひ先 人名 ち ● ふひ ○ 布多遲比賣 古中景行

フタ フチ

應神 万十 八、六丁 富制 臣 紀 孝 布須左 万十四 元三丁 布勢 古中

仕。を用ひし 万九、十一丁 見 三 万九、十一丁 布 伏 布勢 古中

重 代 紀 神 万九、十一丁 見 三 万九、十一丁 布 伏 布勢 古中

ふせく 塞 多 折 二 万七、十丁 布 勢 古中

ふさふ 良 さふ ○ 布佐波受 上古 万葉 小倍 正 用

吹 負 紀 天 吹 飯 此 漢 万十二、十四丁 布久礼 万十六、十八丁 布久思 万一、七丁 布伎 上古 布履

フサ フシ フス フセ

くらの 草 万七、十丁 堀 取 串 二 布久礼 万十六、十八丁 布久思 万一、七丁 布伎 上古 布履

○布部 フキ フク フケ

は ○ 比呂波之 万十四、十五丁 比呂波年 万十八、十九丁

頭 畧 紀 雄 比呂波之 万十四、十五丁 比呂波年 万十八、十九丁

比呂波年 万十八、十九丁 比呂波年 万十五、十六丁

布奈能開 万五丁 倍を用ひし
布奈藝保布 万七丁四
布奈波之 万十四丁
布怒豆怒神 上古

布奈能開 万五丁 倍を用ひし
布奈藝保布 万七丁四
布奈波之 万十四丁
布怒豆怒神 上古

難定 布奈波之 万十四丁
布怒豆怒神 上古

ふぬづぬ 号神 つ ● 布怒豆怒神 上古

フハ フヒ フ、 フホ

ふはつちくぬをぬ 号神 はく屯三、○ ち ● 布波能

母遲久奴須奴神 上古 美濃郡名 は ○ 不破 万三丁四丁

ふひき 人名又 比等 紀持統 日一 能登郡名

ふー ○ 鳳至郡 万十七丁五十 不布志 和名 含

ふ ○ 布敷麻留 万十四丁五丁 含 隱 ぼ ○

こ ● 府保語茂利紀應 神

フミ フモ フユ フラ フル フレ

ふみやほり 通踏 中 ○ 布美等保利 万七丁五

や ○ 踏本 万九丁 一丁 ぶもふし 一

ふゆき 冬木 ぶゆき 布由紀 古中 應神 絹 ぼ ● 布毛太志 万十六丁一丁

布良婆閉 古下 雄畧 ぶこくま 名人 くる ○ 布流玖麻 古中 仲良 ぶ

草古 くる ○ 布流久左 万十四丁十九丁 ぶれふつ 被振 立

○ 布礼多都 古下 仁德 紀應神

○ 幣部 へキ へク へソ

ほつてのうへ

未考

つ〇

保都手乃宇良敵

五十

丁五

ほ

陰

や〇

富登

古

誤

ほ

程

や〇

や〇

保刀

万十四丁

ほ

保

ほ

死

や

保等

保登

万十五丁

世

ほ

鳥

や

さ

保等登藝須

万葉

伎

ほ

名

や

富

紀持

ほ

雪

や

保

丁

保

保

ホ

ホ

ホ

ホ

ほ

神

ひ

天

ほ

ほ

ほ

ほ

ひ

保

保

ほ

又

ほ

ほ

倍

代

倍

ほ

号

て

火

見尊

代

ほ

厚

ほ

か

保

九

ほ

名

て

法

明

ホ

ホ

ホ

ほ

應

品

古

品

天

古

多

と

ほ

名

ち

本

智

和

古

仁

伊

勢

之

品

ほ

地

ち

伊

勢

之

品

品

仁

多

臣

品

治

統

〇

富

良

富

良

減

ふ

保

呂

○麻部

マカ

まかね

真金

か○

麻可祢

万三十四

まかなし

真悲

か○

麻可奈思美

万十四, 四丁, 六丁, 九丁, 四丁

まかひ

真鴨

か○

麻可母

万十

擬

まかこや

名矢

かこ○

麻可胡也

万五, 十丁

まかひ

可利

万十八, 一丁

まがる

曲

か○

麻我理

万十九, 九丁, 麻宜

丁

まがつい

神号

か○

つひ

○

禍津日神

訓訓禍云摩賀

注

上古

麻我都比

延喜式

津と日ハかるふハあぬと云テ助詞の下へつ

まがひ

乱

か○

麻我比

沙都比古宇沙都比賣御井都比賣

在名都比賣ると云々記ふなり

まがひ

まがひ

横井氏曰

目赫玉ニ

か

●

まがひ

○

勾璉

上古曲玉

代紀神

まがひ

乱

●

まがひ

○

麻我比

麻我比

麻我比

麻我比

麻我比

万十七, 麻我不

八丁, 十丁

可を用ひし

ハ正し

マキ

マキ

マキ

マキ

被

まき

○

磨紀

代紀神

まき

○

麻岐牟久

紀

まき

○

枕

又卷

まき

○

魔柯純

体

まき

○

難定

つま

麻岐

上古摩加牟

麻吉

万十七, 七丁

まき

○

真木佐苦

二丁, 九丁

まき

○

麻吉

神

まき

○

中

つま

磨紀

く小磨儀

神

波

万十四, 十二丁

か

く

○

難定

麻伎良

マク

マケ

マコ

さよひ光 名人 ひ〇 麻通良佐用嬪面 万五、十 四丁 まつぼの

名地 つ〇 松帆浦 万六、十 六丁 まつぶえ 越中、 地名 〇

麻都太要 万十七、 六丁 まつちやま 名地 つち〇 亦打山 万十、 十

八丁、 五丁 まつばら 原松 つ〇 は〇 磨危磨邏 紀神 功 ま

つがへり 松壺 か〇 麻追我弊里 万十七、 四 十丁 まつりぶそ

奉 出 〇 麻都里太須 万十五、 六丁 まつろふ 従 つふ〇

磨都羅符 紀雄麻都呂布 万十八、 一丁 まつ 待 つ〇 麻都 中古

神末菟 紀 万十九、 九丁 用ひとふハ不正 まづ 先 つ〇 麻豆 万五、 十五

提麻埜麻泥麻低萬代 万葉小 多 かくほほのかりと交へ用ひ ま

やぬひ光 名人 やひ〇 圓野比賣 古中 大和の地名のタカ 全仁 マトまふ葉小高圓

保久 同 八丁 まやほ 遠真 〇 麻等保久 万十四、 十 七丁、 九丁 麻登

マナ マハ マヒ

まなほら 鳥名 は〇 麻那婆志良 古下 雄畧 ままかひ 眼

か〇 麻奈迦比 万五、 八丁 まなかり 拱 か〇 麻那賀理 上古

まなこち 小道 二〇 ち〇 麻奈胡 万十四、 七丁 愛子地 七、 七

九丁 愛子 二〇 難知 万十三、 二丁、 不真名子とある 名ハ乃不通ひく真之子のここの

まばら 廻 は〇 多麻波理 万七、 七 七丁 まい 賂賂

ひ〇 末比 万五、 四 十丁 まい 日真 ひ〇 麻肥 古中 應神 まい

〇 法福考三

〇 四十九

舞
ひ○ 麻比古中仲哀

マヘ
マハ
マニ
マヨ

まへつぎ
戸前
つや○ 麻幣都斗古中崇神
まへつぎ
天皇の大

前仕奉
臣等と云
まへつぎ
○ 魔幣菟春弥行紀景
まへつぎ
ち○

満智宿祢紀履
まよか
眉を
か● 麻用賀岐古中應神

まよひ
辭
ひ○ 麻欲比万十四十九丁

マリ
マレ
マロ
マキ
マウ
マフ

まのさぬ
名人
さぬ○ 麻利耆拖紀孝
まのせ
名人
せ○

摩理勢古推
まのふ
地名
ふ○ 麻里布比万十四丁

まね
名人
一○ 摩礼志紀舒
まろ
名人
こ○ 麻

呂古王古下欽明
まぬて
参
て● 麻為泥万十八丁七十八
ひを
用

ハ不
まろく
儲
く○ 麻宇氣受万十八丁七十八
まろく
白

ま○ 麻表須古下仁德 葦烏輪紀 麻表志万五丁一
まろく
小真

菰
こ● 麻半其母万十四丁九十八丁

○美部
ミア
ミウ
ミカ

みろく
御在
か○ 御在香万二丁八 御阿良可延壽
み

みろく
地名
さ○ 御宇良佐伎万十四丁六
みろく
若狭地名
ふ○

地名
か○ 美可母乃夜麻万十四丁四
みか
見
か○ 見可久思万十四丁五

三方之海万七丁十
みかく
隠見
か○ 見可久思万十四丁五

みかほ

潮巖

かた

源箇始報

紀仁

みか

廷朝

●美可度

万十五丁

等を用ひ

ハ不正

みか

見欲

か

●

ほ

美賀本斯

古下

源餓朋辞

見我保之

万葉

ガホ

アリ

かほ

も

はて

ミキ

ミク

ミケ

みさ

酒御

さ

源枳

美伎

四十九丁

みさ

御倉

く

御倉多那

上古

みく

真櫛

く

け

●

美久之宜

万十九丁

今の俗

み

く

は

不正

是

夫

を用ひ

れど

一

決免

みく

水

具

麻

万十一丁

四

みけ

筑紫

け

弥概

弥開

紀景

御

け

美祁斯

上古

美家思

万十四丁

みけ

つ

小

御

け

美祁斯

上古

美家思

万十四丁

みけ

つ

小

御

け

美祁斯

上古

美家思

万十四丁

みけ

つ

小

御

け

美祁斯

上古

美家思

万十四丁

みけ

つ

小

御

け

美祁斯

上古

美家思

万十四丁

みけ

つ

小

御

け

美祁斯

上古

美家思

万十四丁

みけ

つ

小

御

け

美祁斯

上古

美家思

万十四丁

みけ

つ

小

御

け

美祁斯

上古

美家思

万十四丁

みけ

つ

小

御

け

美祁斯

上古

美家思

万十四丁

みけ

つ

小

御

け

美祁斯

上古

美家思

万十四丁

みけ

つ

小

御

け

美祁斯

上古

美家思

万十四丁

みけ

つ

小

御

け

美祁斯

上古

美家思

万十四丁

みけ

つ

小

御

け

美祁斯

上古

美家思

万十四丁

みけ

つ

小

御

け

美祁斯

上古

美家思

万十四丁

みけ

つ

小

御

け

美祁斯

上古

美家思

万十四丁

みけ

つ

小

御

け

美祁斯

上古

美家思

万十四丁

みけ

つ

小

御

け

美祁斯

上古

美家思

万十四丁

みけ

つ

小

法橋考三

五十一

三サ
三シ
三ス
三ソ

みさか 坂真
さ○ 美佐可 万九, 四
みささ 崎真
さ○ 美

佐祁 紀繼
みさご 名鳥
さ○ こ● 三佐吳 万十三, 十六
丁, 四十丁

みどか 短
● 美自可伎 万十五, 三丁
みたま 統御

美須麻流珠 古上紀
みそ 真虛
そ○ 弥蘇羅

紀推 美とち 十三
ち○ 弥蘇知 仙足石哥

三夕
三子

みよ小 真
谷 真
○ 美多尔 古上紀
みよま 真
玉 真
○ 美

多麻 万五, 十
二丁
みぶれ 乱
● 美陀礼 古下
允茶 美太礼 万十, 四, 五

丁 多を用ひ
るハ石正
みちのく 眞陸
ち○ 美知能久 万十四, 十五丁

みちゆさぶり 道行
ふ● 道去夫 利 万十一, 丁
みちの

邊道 へ● 美知乃倍 万九, 十
みちく 道間
○ 美

知斗閉婆 古下
履中 紀二度を用ひ
みちはく 道間
遠

知 路波之騰保久 万十七, 三丁
みち 名獸
ち○ 美智 古美

知代紀神
三ツ

みつはの光 号神
つは○ 弥都波能賣神 古上
弥菟破迺迷 神紀

武 みつみつ 久米, 枕詞
つ皆○ 美都美都斯 古中
武紀月 二八

ハ誤 あり みつ 満
つ○ 三都 万一, 丁
みつく 中の枕詞
つ○

く● 美都具理 古中
應神 弥菟愚利 同紀
みつれ 七ツル、と云ふ近し

度^〇を用ひと
み^ナそ^ク
枕詞 魚女
そく^〇 美那曾曾久 下古

雄畧^紀 是ふをそくへて身^〇 祿のささ
み^ナそ^ク
水^〇 立^〇 水^〇 氣^〇

み^ナの^〇 わ^〇 黒^〇
み^ナの^〇 せ^〇 ば^〇
枕詞 相模 地名

枕詞 美奈能和多 五十九丁十
み^ナの^〇 せ^〇 ば^〇
枕詞 美奈能和多 五十九丁十

枕詞 美奈能和多 五十九丁十
枕詞 美奈能和多 五十九丁十

枕詞 美奈能和多 五十九丁十
枕詞 美奈能和多 五十九丁十

枕詞 美奈能和多 五十九丁十
枕詞 美奈能和多 五十九丁十

枕詞 美奈能和多 五十九丁十
枕詞 美奈能和多 五十九丁十

枕詞 美奈能和多 五十九丁十
枕詞 美奈能和多 五十九丁十

枕詞 美奈能和多 五十九丁十
枕詞 美奈能和多 五十九丁十

枕詞 美奈能和多 五十九丁十
枕詞 美奈能和多 五十九丁十

枕詞 美奈能和多 五十九丁十
枕詞 美奈能和多 五十九丁十

枕詞 美奈能和多 五十九丁十
枕詞 美奈能和多 五十九丁十

枕詞 美奈能和多 五十九丁十
枕詞 美奈能和多 五十九丁十

枕詞 美奈能和多 五十九丁十
枕詞 美奈能和多 五十九丁十

枕詞 美奈能和多 五十九丁十
枕詞 美奈能和多 五十九丁十

枕詞 美奈能和多 五十九丁十
枕詞 美奈能和多 五十九丁十

枕詞 美奈能和多 五十九丁十
枕詞 美奈能和多 五十九丁十

枕詞 美奈能和多 五十九丁十
枕詞 美奈能和多 五十九丁十

枕詞 美奈能和多 五十九丁十
枕詞 美奈能和多 五十九丁十

枕詞 美奈能和多 五十九丁十
枕詞 美奈能和多 五十九丁十

枕詞 美奈能和多 五十九丁十
枕詞 美奈能和多 五十九丁十

枕詞 美奈能和多 五十九丁十
枕詞 美奈能和多 五十九丁十

枕詞 美奈能和多 五十九丁十
枕詞 美奈能和多 五十九丁十

〇 延福考三

〇 五十四

行
み^ハか^〇し^〇ひ^〇光^〇
名人 は^〇 ひ^〇 ● 美波迦斯毗賣 古中
景行

み^ハか^〇し^〇ひ^〇光^〇
柱真 は^〇 ● 美波迦斯毗賣 古中
景行

み^ハか^〇し^〇ひ^〇光^〇
柱真 は^〇 ● 美波迦斯毗賣 古中
景行

み^ハか^〇し^〇ひ^〇光^〇
柱真 は^〇 ● 美波迦斯毗賣 古中
景行

み^ハか^〇し^〇ひ^〇光^〇
柱真 は^〇 ● 美波迦斯毗賣 古中
景行

み^ハか^〇し^〇ひ^〇光^〇
柱真 は^〇 ● 美波迦斯毗賣 古中
景行

み^ハか^〇し^〇ひ^〇光^〇
柱真 は^〇 ● 美波迦斯毗賣 古中
景行

み^ハか^〇し^〇ひ^〇光^〇
柱真 は^〇 ● 美波迦斯毗賣 古中
景行

み^ハか^〇し^〇ひ^〇光^〇
柱真 は^〇 ● 美波迦斯毗賣 古中
景行

み^ハか^〇し^〇ひ^〇光^〇
柱真 は^〇 ● 美波迦斯毗賣 古中
景行

み^ハか^〇し^〇ひ^〇光^〇
柱真 は^〇 ● 美波迦斯毗賣 古中
景行

み^ハか^〇し^〇ひ^〇光^〇
柱真 は^〇 ● 美波迦斯毗賣 古中
景行

み^ハか^〇し^〇ひ^〇光^〇
柱真 は^〇 ● 美波迦斯毗賣 古中
景行

寐胡 同紀
みまゝ
一〇 美麻斯 續日 宜命
みいがつやま

吉野 地名
か ● 耳我山 五丁十
みいなる
地名 大和
一〇 耳

梨山 一丁十
三ヤ

三ヤ

みやとひ免 名人
屯 ● ひ ○ 美夜受比賣 古中 景行
みやぬ

みやのたえひ免 名人
か ● ひ ○ 宮主矢河枝比賣 古中 應神

かまほり 伊勢 八河江比賣 比賣 系 云々
みやのせがは 地名
か ● 美夜

能瀬河泊 九十六丁
みやとろ 地名
一 ● 美夜自呂 五十四 五丁

みやけ 御家
け ○ 弥夜氣 紀 垂 弥移居 舒明
みやひ免 人 宮

ひ ○ 美夜比登 古下 允 恭 紀 同 五丁 七丁
ほり 誤 二 九 丁 某 人 と り か ひ 徒

とほり とあめ 家人 里人 船人 山人 等 どの ぼり あり 難波人 奈良人 須磨人 吉備人 等 どの ぼり あり 行 条 と ぶ ち あり

みやつ 仕 官
つ ○ 宮都加倍 五丁 四丁 誤 二 八

みやばさ 柱 宮
は ● 美也婆之良 五丁 五

ひ ● 美也備 九丁 十
みやこやち 鳥 名
や ● 美夜故杼

里 五丁 四
みやこやち 都 方
か ○ 美夜古可多 五丁 八

三ル 三中 三ヲ

みさまさかり 見 真 盛
さか ○ 美屢摩沙可梨 紀 神 代

つひ免 名人
ひ ○ 御井津比賣 古中 陶化
みとつくり 標 渡 標 づ

○ 水牟都久思 五十四 十五丁

○牟部

△カ △キ

むか

昔

か ○ 牟可之

むかへ

迎 か ○ 牟

加開

古下 古下

むかふ

ふ ● 牟迦夫周

七丁

むかひ

向

● 牟可比太知

ふ ● 牟藝

武藝 万十四

むかひ

向

● 牟可比太知

ふ ● 牟藝

武藝 万十四

むくさ

茂

くさ ○ 牟俱佐加

むく

榎 く ○

牟久

古武矩

むら

く ● 牟具良

万十九 十四丁

むけ

平

け ○ 武氣

むげ

美濃 郡名 け ● 牟宜

景牟義

録 姓氏

むこ

地名 津圍

こ ○ 務古 功紀 神牟故 万十五 六丁

むこへ

名人

こ ● へ ○ 牟五閉

むご

姓又 地名 名

牟邪

古中 武射

むご

むご

名國 名

无邪志

古牟射志

むご

むご

名獸 名

ひ ● 牟佐佐婢

万三十八丁

むご

むご

名 皆 ○

△シ

△ス

△セ

△タ

△ツ

むしろ

席

武志呂

むし

虫

○ 務始

紀仁

むし

ふ ● 牟斯夫須麻

上古

むし

格

● 牟士那

むし

武

須毗

紀神

むし

結

武須弥

体 牟須妣 万七,十三丁 比。敵。保。用。ひ

武須弥陀礼 礼紀 継 陀。を。用。ひ。と。 比。敵。保。用。ひ

武左受 万一,十 四丁 比。敵。保。用。ひ

武世比 万七,十 四丁 比。敵。保。用。ひ

武都紀 万五,十 四丁 比。敵。保。用。ひ

武良自 万八,十 七丁 比。敵。保。用。ひ

武奈伎 万十,六 三丁 比。敵。保。用。ひ

武路我夜 万十,四 一丁 比。敵。保。用。ひ

武良等理 万七,卷 十丁 比。敵。保。用。ひ

武奈許等 万七,五 十一丁 比。敵。保。用。ひ

武良佐伎 万十,四 九丁 比。敵。保。用。ひ

武良自 万八,十 七丁 比。敵。保。用。ひ

武良登 万八,十 七丁 比。敵。保。用。ひ

武良等理 万七,卷 十丁 比。敵。保。用。ひ

武路我夜 万十,四 一丁 比。敵。保。用。ひ

武奈伎 万十,六 三丁 比。敵。保。用。ひ

武良佐伎 万十,四 九丁 比。敵。保。用。ひ

武良自 万八,十 七丁 比。敵。保。用。ひ

武良等理 万七,卷 十丁 比。敵。保。用。ひ

武路我夜 万十,四 一丁 比。敵。保。用。ひ

武奈伎 万十,六 三丁 比。敵。保。用。ひ

武良佐伎 万十,四 九丁 比。敵。保。用。ひ

武良自 万八,十 七丁 比。敵。保。用。ひ

武良等理 万七,卷 十丁 比。敵。保。用。ひ

武路我夜 万十,四 一丁 比。敵。保。用。ひ

武奈伎 万十,六 三丁 比。敵。保。用。ひ

武良佐伎 万十,四 九丁 比。敵。保。用。ひ

武良自 万八,十 七丁 比。敵。保。用。ひ

武良等理 万七,卷 十丁 比。敵。保。用。ひ

行 紫 さ ○ 牟良佐伎 万十,四 九丁 玉群

牟浪他麻 一丁 武路我夜 万十,四 一丁 室毗古

王 古中 化 牟ろがや 地名 武路我夜 万十,四 一丁

米部 米具美 万十,七 十五丁 目微比賣 古中 崇神

米具斯 万十,七 十五丁 米具利 万十,八 九丁

米具利 万十,七 十八丁 米具斯 万十,七 十五丁

米具利 万十,七 十八丁 米具斯 万十,七 十五丁

米具利 万十,七 十八丁 米具斯 万十,七 十五丁

米具利 万十,七 十八丁 米具斯 万十,七 十五丁

米具利 万十,七 十八丁 米具斯 万十,七 十五丁

メサ メタ メツ メト メヒ

〇 倭国考三

〇 五十七

難定 武奈伎 万十,六 三丁 武良自 万八,十 七丁

武奈許等 万七,五 十一丁 武良佐伎 万十,四 九丁

武路我夜 万十,四 一丁 武良等理 万七,卷 十丁

武奈伎 万十,六 三丁 武良自 万八,十 七丁

武良佐伎 万十,四 九丁 武良等理 万七,卷 十丁

武路我夜 万十,四 一丁 武奈伎 万十,六 三丁

武良自 万八,十 七丁 武良佐伎 万十,四 九丁

武良等理 万七,卷 十丁 武路我夜 万十,四 一丁

武奈伎 万十,六 三丁 武良自 万八,十 七丁

武良佐伎 万十,四 九丁 武良等理 万七,卷 十丁

武路我夜 万十,四 一丁 武奈伎 万十,六 三丁

武良自 万八,十 七丁 武良佐伎 万十,四 九丁

武良等理 万七,卷 十丁 武路我夜 万十,四 一丁

武奈伎 万十,六 三丁 武良自 万八,十 七丁

武良佐伎 万十,四 九丁 武良等理 万七,卷 十丁

武路我夜 万十,四 一丁 武奈伎 万十,六 三丁

武良自 万八,十 七丁 武良佐伎 万十,四 九丁

武良等理 万七,卷 十丁 武路我夜 万十,四 一丁

伴緒 八十
夜蘇登毛乃半 五十七、四
夜蘇 八十

夜蘇久尔 七丁、十
夜蘇 八十

許登 五十四、
十九丁、
八十毗良

迦上 八十毗羅訶 同中 崇神

ヤタ ヤチ ヤツ ヤト

八阿多 上古
夜多 古下

夜知富許能迦微 上古

夜知久佐 五十九、五
六十丁、

夜都米佐須 古中 景行

夜都故 用ひと

ヤナ ヤフ ヤヘ ヤホ

夜奈義 五十五、十
夜布士麻理 古下 清寧

破夫利 五十六、
十九丁、

夜夫奈美

野父播羅 紀皇

夜幣賀岐 上古 夜霸餓 枳代 神

夜保許 五十八、
十九丁、

本尔余志 古下 雄畧

ヤ一 ヤ三 ヤラ

法考三

六十一

由多 三丁十一
ゆづる 移
つ ○ 由都利 四丁

ゆづる 譲
ゆづる 由豆利 石足
こハ外ハかろを足あそ
らぬを姑くよりぬ

ゆづる 由豆流波 五十四
ゆづか 東弓 づ

● 由豆加 三十四
都を用ひいふ
ハ正しくうらむ

ユハ ユフ ユラ ユル

ゆはを 弓 花 ● 弓波受 五丁
ゆまらま 名地 ぶ ○

遊布麻山 五十四
ゆまかは 吉野 地名
ぶ ○ 遊副川 十九

ゆふはがは 吉野 地名
結ハ川ハ 八丁
ゆふい 日夕

ひ ○ 由布比 古下 雄畧
ゆづく 夜夕月 づ ● 由布豆久

欲十五丁 九て古言ハ八月おをツキヨトハ
いさづツクヨトの古書ふあり
ゆふさ

夕 器 由布宜利 五十四
ゆふけ 占夕

け ○ 由布氣 一十四
ゆふさ 潮夕 志 ○ 由布思保

八丁 十 方夕 一 ○ 由布弊 三丁
ゆらく 由布

敵 十九丁 十六丁 四十
倍を用ひいふハ不正
ゆらく 由布

く 由良加志而上 由良久 五丁
非ハ

ふ 緩 由流布 五十七丁
ゆ

○ 與部 ヨク ヨコ

よく 避 與奇 一丁 七丁
與久 九丁 十一丁
よくを 横

く ○ 余久須 古中 豫區 周 同紀
よくを 夜 更

○ 後考三

○ 六十四

○夜具多知 万十九、
昨日、後居を下上
歩横

行 こと○ 余許佐良布 古中
應神

與許奈磨廬 武紀神
よこなまら 記 こと○

よこや 吉事 こと● 餘其騰 万九、六
十三丁 騰を用ひし
ハ不正

ヨサ ヨシ

よとみ 姓地名 依綱 こと○ 豫佐源女いけ 神紀應

さ○ 與佐斯 続日宣命 俊式帳 非はるハ
よと 丹波郡 名人名 こと●

餘社郡 紀雄 譽謝王 万一、
五丁 緑 こと○ 餘志 万十七、
十九丁 寺用

よーまら 皆○ 與之惠也之 万十九丁

よと 處因 こと○ 余須可 万十六、
五丁 誤はるハ
よせつな 網寄

ヨス ヨセ ヨソ ヨタ

よとが 處因 こと○ 余須可 万十六、
五丁 誤はるハ
よせつな 網寄

せつ○ 與西都奈 万十四、
十三丁 よとむらび光 人名 こと●

余曾多本毗賣命 古中
懿德 こと○ 與曾比 古上、
万九、十七

丁 譽贈比 紀神 代 こと○ 寄 こと○ 與曾理 万四、
八丁 十 余所留

十三、
三丁 こと○ 此、彼、
比、ス、ニ、

ハ不正 こと○ 與曾 万十五、
十三丁 余増 万十七、
四

役、東 こと○ 欲太知 万十四、
六丁 こと○ 竹節 こと● 余慶開

紀 體 こと○ こと○ こと○ こと○ こと○

ヨチ ヨト ヨノ ヨハ ヨヒ ヨフ

○法考三

○六十五

へ ○ 和藝藝幣幣 古下仁德紀景 企伎伎を用ひ

子 さ ○ 倭蟻蟻暮暮 紀繼紀 和藝毛故毛 万九丁

子若 こ ● 和俱吾俱 紀繼紀 和區吳吳 明欽

● ひ ○ 若子比賣比 古下古 わくく湧湧 く ○ 和可世可 万十

丁六 かくららはは 造造 是是 く ○ は ● 和久良婆久 万九丁

け 人、賤賤 又姓又 名あり。 け ○ 和氣氣 万八丁 姓尾録

さみ 我王 こと ● 和其大王其 万九丁 和期大皇期 十八丁

ワサ ワシ ワス ワセ

わさみぬ 美濃地名 さ ● 和射見射 万二丁 姓尾録

● 和射 万四丁 和射見射 万二丁 和之之 万四丁

わさみぬ 和射見射 万二丁 和之之 万四丁

わさみぬ 和射見射 万二丁 和之之 万四丁

わさみぬ 和射見射 万二丁 和之之 万四丁

わさみぬ 和射見射 万二丁 和之之 万四丁

わさみぬ 和射見射 万二丁 和之之 万四丁

わさみぬ 和射見射 万二丁 和之之 万四丁

わさみぬ 和射見射 万二丁 和之之 万四丁

わさみぬ 和射見射 万二丁 和之之 万四丁

わさみぬ 和射見射 万二丁 和之之 万四丁

わさみぬ 和射見射 万二丁 和之之 万四丁

わさみぬ 和射見射 万二丁 和之之 万四丁

わさみぬ 和射見射 万二丁 和之之 万四丁

て 出走 越出越 万二丁 雄畧畧 紀小底底 を用

し ● 和慈古慈 明紀舒 わををれがれひ 貝志

須礼我比 万十五丁 わせ 早稲 せ ○ 和世世 万十四丁

ワタ ワチ ワツ

わふつ 石見地名 ぬ ○ つ ● 和多豆豆 万三丁

ぬつ ○ 和多都美都 紀神代代 万十五丁 和世世 万十四丁

ぬりて 処渡 て ● 和多利涅利 紀仁渡仁 代代 万十丁

ハ代代の誤誤るべし。又去紀去。 渡渡のどと駄駄を用ひ用ハ不正。

せ ● 和多理是理 古中 應神 わぬ 綿 ぬ ○ 和多多 万十四丁

浦曲 ぬ ● 大和太和 万十七丁 和太太 万十一丁

○ 後考三 〇六十八

日続	○ 表家 万十四 九三丁	○ 表許 古中于古 應神于古	○ 尾輿 紀安 平已志
ひ	名人 けつひ皆	○ 表祁都比賣命 古中	○ 尾輿 紀安 平已志
景行紀	○ 表祁王 古下 弘計 顯	○ 烏具那 古 中	
誤	○ 平具奇 万十四 七丁	○ 平疑 万十四 八丁	○ 烏具那 古 中
招	○ 遠岐 上古 平伎 万十九 九三丁	○ 呼久 万十七 四十六丁	
丘	○ 鳩介 佐棄 紀 神		
ヨキ	ヨク	ヨケ	ヨコ

○ 後考三

○ 七十

和名抄	○ 袁部 ヲカ	○ 惠美佐迦延 上古	○ 惠具志 古中 應神
十九丁	○ 越中 古下 宣化	○ 惠波王 古下 宣化	○ 惠具 古中 應神
地名	○ 上カ	○ 下カ	○ 草
地名	○ 鳩介 佐棄 紀 神	○ 鳩介 佐棄 紀 神	○ 草
地名	○ 鳩介 佐棄 紀 神	○ 鳩介 佐棄 紀 神	○ 草
地名	○ 鳩介 佐棄 紀 神	○ 鳩介 佐棄 紀 神	○ 草

ヲサ
ヲシ
ヲス
ヲソ

とさえ 納 〇 半左米 万十七
とさよき 大 〇

半佐半佐 万十四
とさや 小 〇 半佐刀 万十四
と 〇

とさほ 名 〇 表邪本 王 古中 二八和の佐保よりぬる名
とさほのこ 名 〇 鳴之愿能

とさか 鹿 〇 乎之可 万九、十
とさか 〇 乎思 万十七、
とさか 〇 乎須久尔 万十七、四十二

とさや 半之村 里 万六、六
とさや 〇 惜 〇 半思 万十七、
とさや 〇 半曾村 里 万十四、
とさや 〇 半須久尔 万十七、四十二

とさく 〇 食 〇 乎須久尔 万十七、四十二
とさく 〇 惜 〇 半思 万十七、
とさく 〇 半曾村 里 万十四、
とさく 〇 半須久尔 万十七、四十二

とさく 〇 食 〇 乎須久尔 万十七、四十二
とさく 〇 惜 〇 半思 万十七、
とさく 〇 半曾村 里 万十四、
とさく 〇 半須久尔 万十七、四十二

とさく 〇 食 〇 乎須久尔 万十七、四十二
とさく 〇 惜 〇 半思 万十七、
とさく 〇 半曾村 里 万十四、
とさく 〇 半須久尔 万十七、四十二

とさく 〇 食 〇 乎須久尔 万十七、四十二
とさく 〇 惜 〇 半思 万十七、
とさく 〇 半曾村 里 万十四、
とさく 〇 半須久尔 万十七、四十二

ヲタ
ヲチ

とあけび 健 〇 烏多替眉 代 紀神
とあて 〇 措 〇

表陀 氏 古下仁 〇 表陀尔 古下
とあぬ 〇

大和地名 〇 越智娘 紀天 越智野 二万二、
とあかぬ 〇

宇治地名 〇 烏智箇多 功 紀神
とあこち 〇 彼地 〇

平知許知 万十七、卷十 〇 平知 万五、十八丁、十九丁、十七、
とあち 〇 又帰るま 〇

〇 平知 万五、十八丁、十九丁、十七、
とあち 〇 烏賦 〇

紀皇 平治 万十七、四 〇 表遲那美 古下
とあち 〇 清寧 〇

ヲツ
ヲテ
ヲト

とつのおさ 伊勢地名 〇 表都能佐岐 古中
とづくは 〇

語筑 波二 つ ● 平豆久波 十丁四、都を用ひよ

のも 面此 二〇 平底毛許乃母 五丁四、平底母許乃

毛十七、四 毛十六、丁 毛二 男 中 ○ 表等古 古上、紀 神代、

中 ○ 鳥等呼 紀神 半登賣 九十七、

つ ○ 平等都日 十七、四 中 ○ 表等古 古上、紀 神代、

表杼比賣 古下 雄畧 中 ○ 平度 五十四、

二 浩床 中 ○ 平杼許 四丁、平騰許 三丁、

● 平杼利 五丁、四 平騰流 十九、

中 ○ 鳥那羅俱 紀崇 神

中 ○ 鳥那羅俱 紀崇 神

中 ○ 鳥那羅俱 紀崇 神

中 ○ 鳥那羅俱 紀崇 神

中 ○ 鳥那羅俱 紀崇 神

中 ○ 鳥那羅俱 紀崇 神

中 ○ 鳥那羅俱 紀崇 神

中 ○ 鳥那羅俱 紀崇 神

中 ○ 鳥那羅俱 紀崇 神

中 ○ 鳥那羅俱 紀崇 神

中 ○ 鳥那羅俱 紀崇 神

中 ○ 鳥那羅俱 紀崇 神

中 ○ 鳥那羅俱 紀崇 神

中 ○ 鳥那羅俱 紀崇 神

中 ○ 鳥那羅俱 紀崇 神

中 ○ 鳥那羅俱 紀崇 神

中 ○ 鳥那羅俱 紀崇 神

中 ○ 鳥那羅俱 紀崇 神

中 ○ 鳥那羅俱 紀崇 神

中 ○ 鳥那羅俱 紀崇 神

● 表夫祢 古下仁徳万十四六
● 表 繼体天皇

本村命 古下
● 平美奈弊之 万葉

平謀苦留留 紀神代

ヨイ
ヨエ
ヨロ

小石比賣命 古下宣化
● 烏呂餓弥 紀推

小兄比賣 古下欽明
● 烏呂餓弥 紀推

古

石塚藏板

かろつらひ奥の山道

夫葛系

右近列

享和元年辛酉秋發行

勢州松阪日野町

拍屋兵助

京都二条通柳馬場東大町

林伊兵衛

同寺町通四条上町

錢屋利兵衛

同御幸町通御池下町

菱屋孫兵衛

製本弘所書林

