

10

5

24  
4861

八大情

以化

豆草情

双

大段版

合羽粉色



い  
ら  
れ  
た  
ら  
は  
ら  
し  
た  
ら  
ち  
の  
め  
ら  
た  
ら

い  
ら  
れ  
た  
ら  
は  
ら  
し  
た  
ら  
ち  
の  
め  
ら  
た  
ら



い  
ら  
れ  
た  
ら  
は  
ら  
し  
た  
ら  
ち  
の  
め  
ら  
た  
ら

いぬのくまのさげまに  
とくらのさげまに  
さげまのさげまに  
さげまのさげまに  
さげまのさげまに

いぬのくまのさげまに  
とくらのさげまに  
さげまのさげまに





いぬやぶらうちたうとあは  
らぬやうそくまやゆとや  
らあひちりまんのちあつ  
たるまゝのちあつて

源氏物語

三



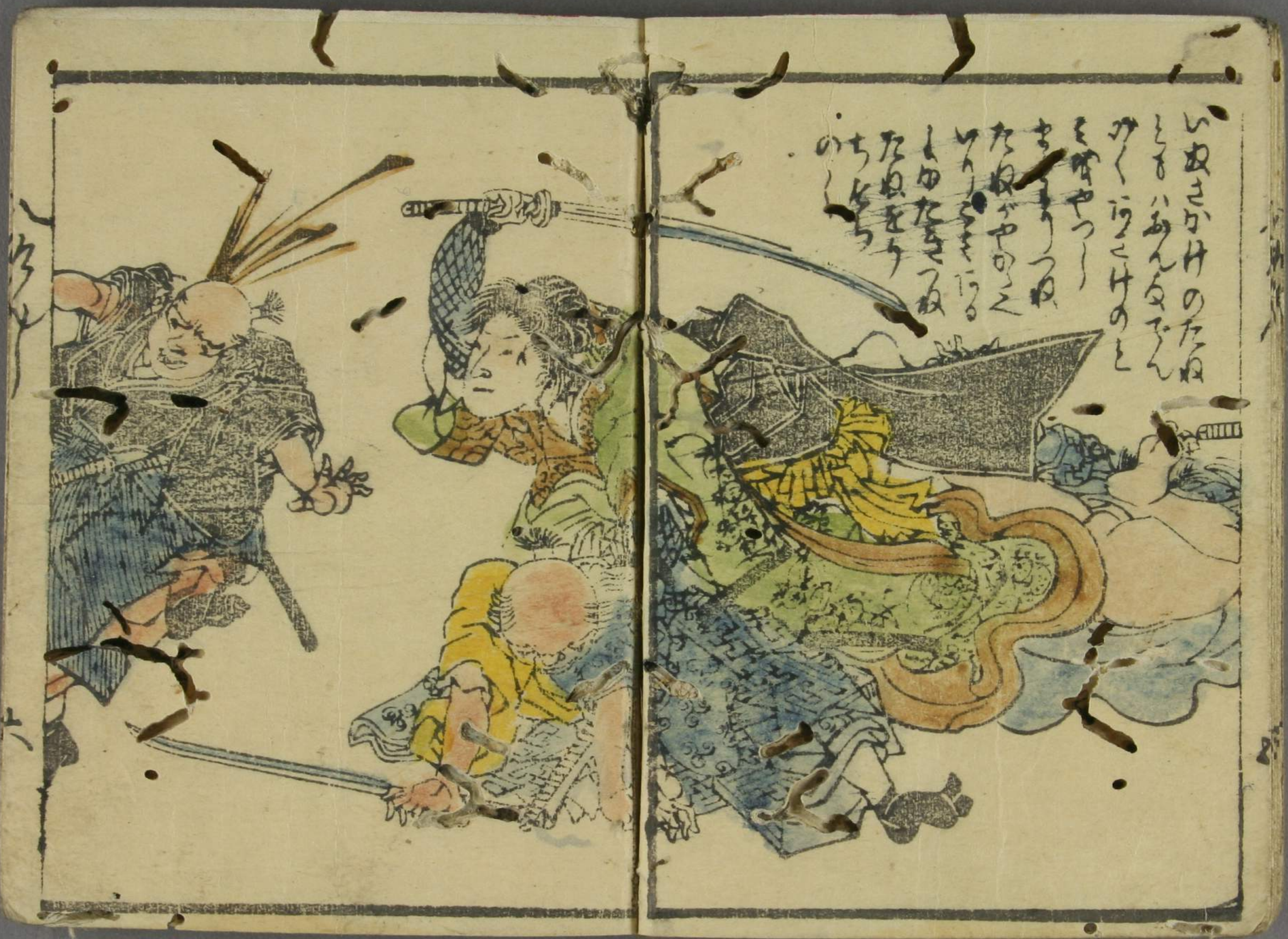
虎の牙  
は鋭く  
爪は  
鋭く

虎は  
山を  
歩くと  
山を  
歩くと

虎の牙

五

いぬさかしのたぬ  
しよハあんをん  
かくらとけのと  
まやう  
ままう  
たぬやの之  
ゆん  
しゆたき  
たぬを  
のち



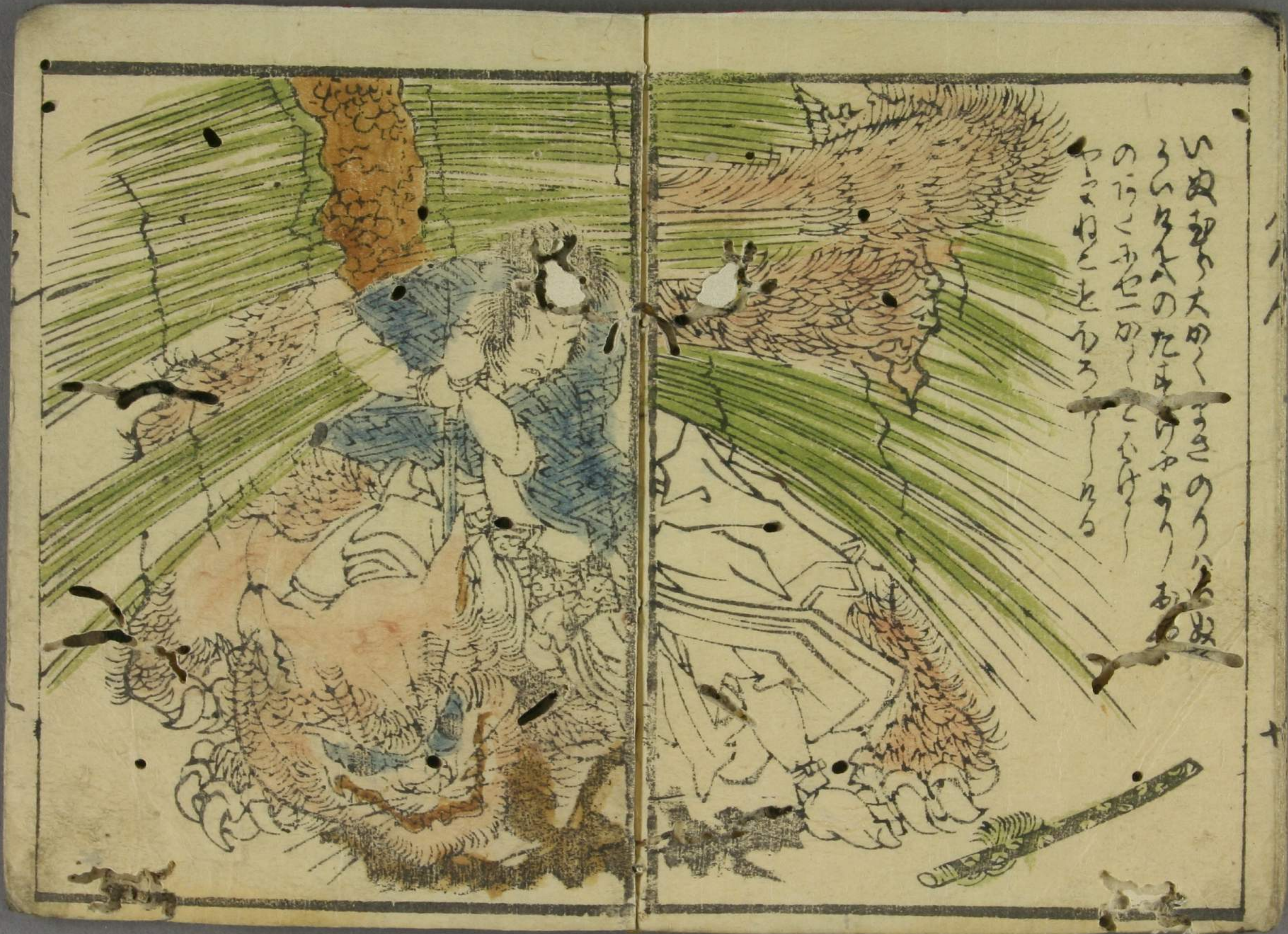
いぬたががんとやまてらりいこるや  
せんびいの子らう ちかからう  
まてうがくまらう げこのまらう  
くらうーとて ちあちとらま  
りーらん



あつちーや  
のろいぬ







いぬむら大町くまのりか  
ういふ大のたまけりか  
のりかおや二かこころけり  
かまねととるろり



Vertical columns of handwritten text and ink blots on the left page, including a large vertical stroke and a smaller one to the left.

