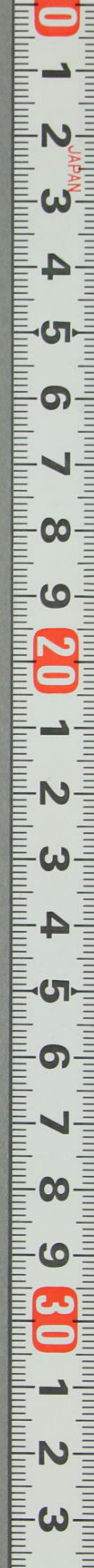
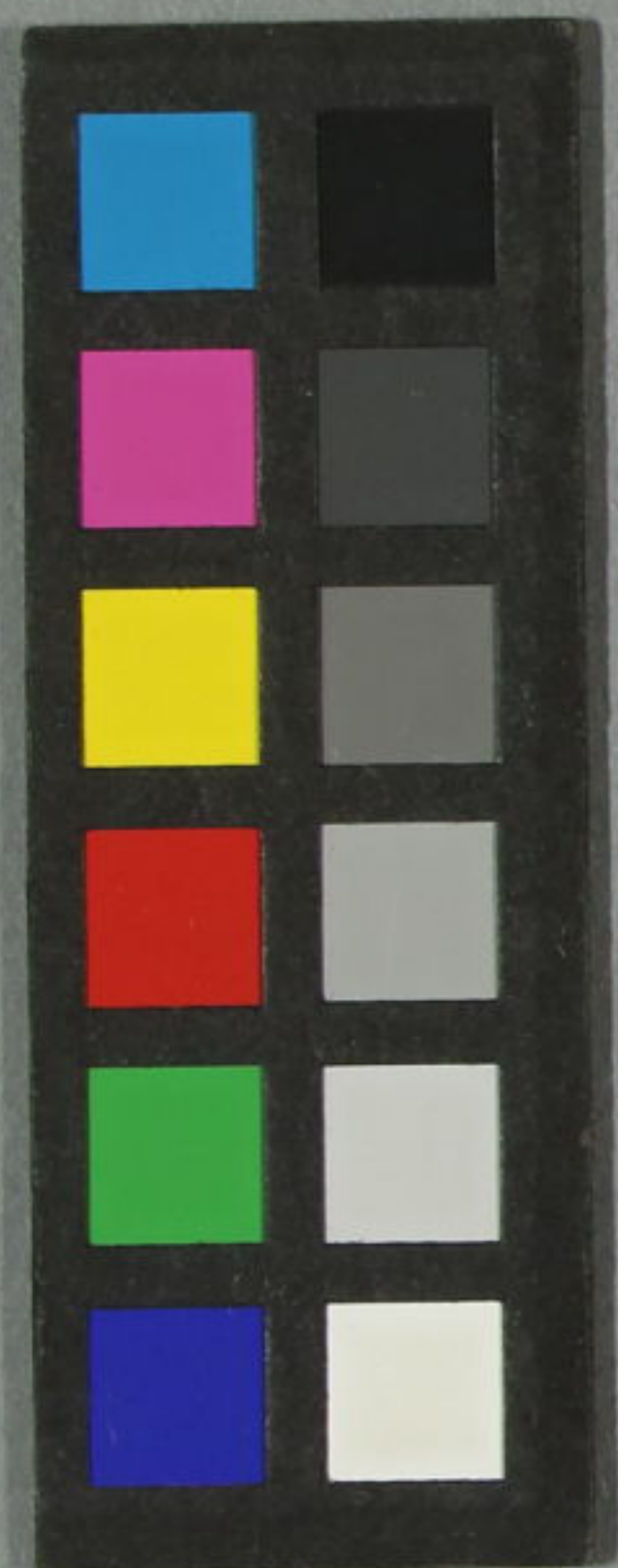
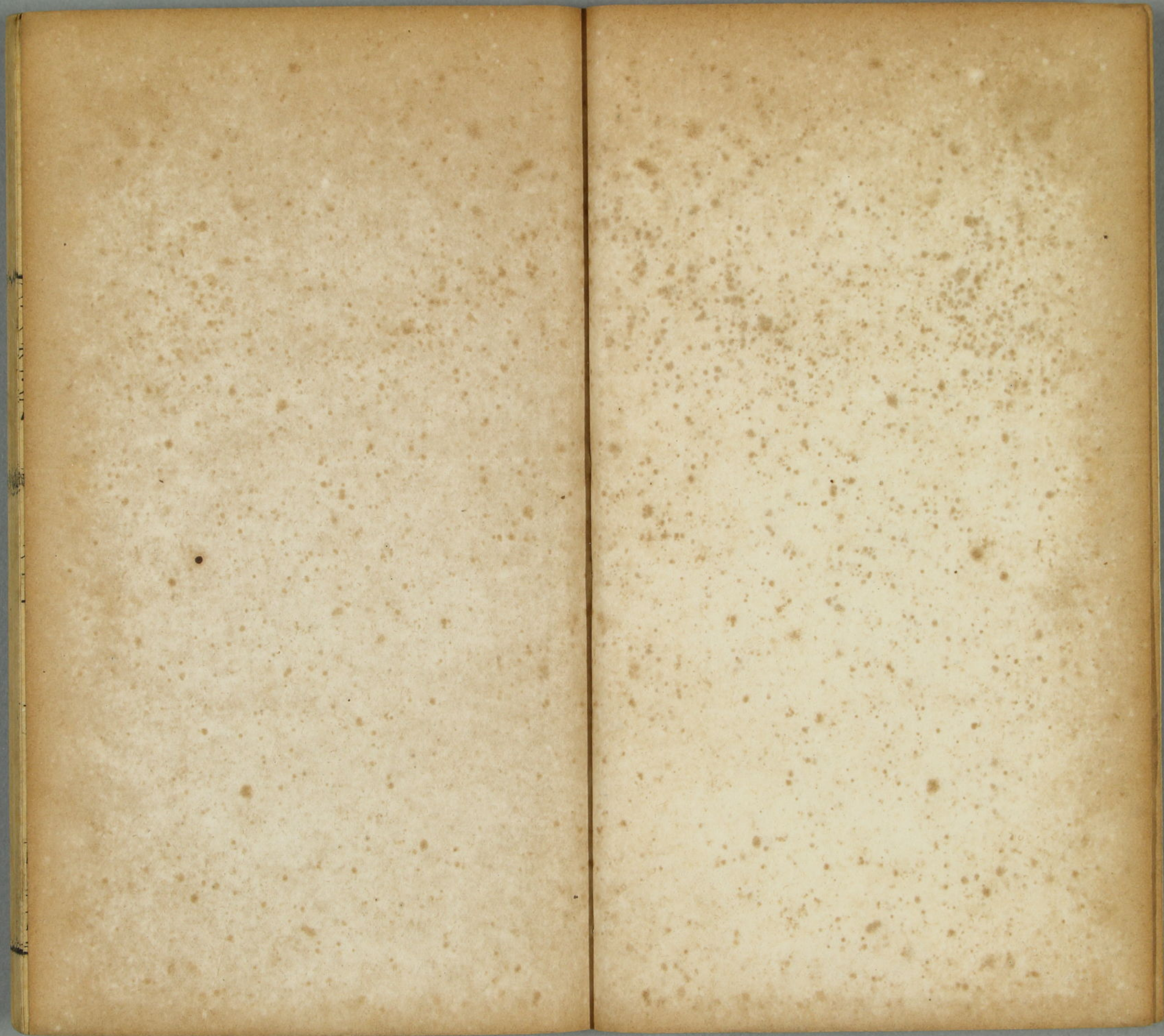


全蜀
藝文志

和信
2033
6



和16
2033
6





全蜀藝文志卷十一目

江陵朱雲煥遐唐

謁先主廟

唐杜甫

蜀相

杜甫

蜀先主廟

劉禹錫

謁先主廟

絕句三首

張儼

武侯祠

武少儀

祠祭畢

題臨淮公舊碑

楊嗣復

和

楊汝士

巫山廟

崔塗

題濟順王祠

王鐸

謁江濱廟

宋喻汝礪

題先主廟

晁公邁

拜張忠定公祠

陸游

謁白帝廟

張俞

題白帝廟

元不伐

壹百玖拾肆

冉居常

白帝廟

楊安誠

白帝廟

張震

武侯祠

王十朋

武侯新祠

謝翺

花卿冢行

魯交

經秦皇墓

明劉成穆

過漢武陵

謝翺

孟蜀李夫人祠



全蜀文志卷十一 升菴原本

江陵朱雲煥遐唐

江陵廟

唐杜甫

謁先主廟

慘澹風雲會乘時各有人力侔分社稷志屈偃經綸復漢留長策中原仗老臣雜耕心未已歐血事酸辛霸氣西南歆雄圖歷數屯錦江元過楚劍閣復通秦舊俗存祠廟空山泣鬼神虛簷交鳥道枯木半龍鱗竹送清溪月苔移玉座春閭閻兒女換歌舞歲時新絕域歸舟遠荒城繫馬頻如何對搖落況乃久風塵

全蜀文志

卷十一

詩

讀月草堂

孰與關張竝功臨耿鄧親應天才不小得士契無鄰遲莫堪帷
幄飄零且釣緝向來憂國淚寂寂酒衣巾

蜀相

杜甫

丞相祠堂何處尋錦官城外柏森森
映階碧草自春色隔葉黃鸝空好音
三顧頻煩天下計兩朝開濟老臣心
出師未捷身先死長使英雄淚滿襟

蜀先主廟

劉禹錫

天下英雄氣千秋尚凜然勢分三足鼎業復五銖錢漢末諸黃復
得相能開國生兒不象賢淒涼蜀故妓來舞魏宮前

謁先主廟絕句

張儼

扶順繼皇業拜不勢由已天命屈雄圖誰歌大風起得股肱
賢明能以奇用兵何事傷客情何人居帝京雄名垂竹帛荒
陵壓阡陌終古更何聞悲風入松柏

武侯祠

武少儀

執簡焚香入廟門武侯神像儼如存因機定蜀延衰漢以計聯
吳振弱孫欲盡知能傾僭盜善持忠節輔庸昏宣王請戰遺巾
幘始見才吞亦氣吞

祠祭畢題臨淮公舊碑

臨淮公武元衡也元和初元衡鎮蜀嗣復為節度判官後二十七年

全蜀藝文志

卷十一

詩

讀月草堂

嗣復鎮蜀時大和九年也汝土為東川節度楊嗣復使故相俱和汝土曾為蜀帥段文昌掌管也

齊莊修祀事旌旆出郊闈薙草軒墀狹塗墻赭壁新謀猷期作

聖風俗奉為神酌酒成坳澤持兵列偶人非才膺寵任異代拊

芳塵況是平津客碑前淚滿巾楊汝古柏森然地修嚴蜀相祠

一過榮異代三顧盛當時功德流何遠馨香薦未衰敬名採國

志飾像慰昨思昔謁從征蓋今閒擁信旗固宜光寵下有淚刻前碑

巫山廟

崔塗

雙黛儼如嘔應傷故國春江山非舊主雲雨是前身夢覺博詞

客靈猶福楚人不知千載後何處又為神

題濟順王祠

在劍州

王鐸

盛唐聖主解青萍欲峴新封濟順名夜雨龍拋三尺匣春雲鳳

入九重城劍門喜氣隨龍動玉壘韶光待賊平為報山東諸將

相格天勳業賴陰兵廣明二年僖宗幸蜀神有陰兵助順見形於枯柏濟帝幸其廬解劍贈神

謁江瀆廟

宋喻汝礪

坤軸東南傾大江日夜注前驅下洛沫餘濤畧吳楚任勢不期

勞得意緣所遇水也初無營神哉亮誰主芳蘭沈清華碧藻舒

翠縷晨鶴戲野岸春鳧集深渚均是得所安而神豈私汝古來

幾精魂拾此迷所處淫遊不知還沙村失烟樹而我後千載悠

然在江滸抱青貴無競矜名忌多取冥冥罨岸風淫淫打船則
舞雪窺洪濤開萍渡前浦再拜謝神貺聊復隨所住

題先主廟

晁公遯

天地收霸氣邱原餘闕宮野人相指似傍有若堂封當時大耳
兒甚似隆準公夫豈忘故都崎嶇巴蜀中劃然成三分正爾隄
兩雄武侯抱遺恨秦隴竟莫通獨憐晉昌明千載時始逢坐看
五胡亂蕭條河洛空

拜張忠定公祠二十韻

陸游

張公世外人與蜀偶有緣天將靖蜀亂生公在人間厥初大盜

興樂禍迭相旋天子輟玉食貴臣擁戎旃生殺出喜恣死者常
差肩公曰此何哉從之吾欺天河流觸地軸砥柱屹不遷脅從
盡縱舍飛章交帝前上意竟開悟至仁勝兇殘貴臣不極賞追
還黜其權安危關社稷豈惟蜀民全後來有阿童握兵事開邊
晚策睦州功上公珥金蟬勢張不可禦北嚮挑幽燕神京遂坵
墟迄今天步艱時無忠定公孰能折其姦我來拜遺祠喬木含
蒼烟死者不可作啾然衰涕潛憤切感 禍慷慨異公賢春秋
送迎神誰爲歌此篇

謁白帝廟

張俞

孤山扞江口上有白帝祠橫視天下險萬流皆俯窺古殿鑲神
物悲風出陰帷天昏瓦棟折狐鼠亦生威優巫日鼓舞鬼恠生
奔馳雷霆卷蛟窟寇火燒松枝入戶精魄動有如陰兵隨吁哉
漢道亂海內遂崩離赤龍始潛躍逐鹿過秦時公孫奮神劍定
蜀圖安危隴坻開北戶荆門啓東陲長驅百萬衆日闢天下師
羣蒙插羽翼與漢爭雄雌兩帝不竝立興亡良可悲天運雖有
在聖賢豈無為昭皇先主攬英傑武侯奮重基風雲共浩蕩千
古餘寒碑威福豈不沒萬里震南夷

題白帝廟

京兆元不伐以言罷益昌郡守對詔獄於鄂者
紹興戊辰五月初八日賊并屠唐蜀下不獨有

到疑詞或判

山作出石字亦誤

羅作靈

象馬之戒水高淫預者二十丈道款白帝祠因告之日不
伐若靈國車民貪墨贖貨必見高於波神符忠義是依又
何恩焉遂絕維東駛七伯里晚泊黃牛灘盡元不伐
三峽之險明年春復西泝追賊此以報神休

楚山中到三峽開長江浩浩從西來齋淪巨浸吞萬派淫預傑

立高崔嵬鯨波回薄山牟角灘名征鼙摻壘鳴春雷蹴石岩壁勢

益狠怒濤駭浪爭鳴逐舟師絕叫不容瞬風滿孰敢施檣桅龍

驤蒙衝量萬斛梢瀆擊漩如枯葶昔聞有神司正直江潭祠宇

留山隈羞牢醜步薦誠懇幽鑿龔蒙神所哀跋施鼓楫駛東鷺

忽忽已過巫陽臺巴徼炎瘴晝如霧湯燁赫日昏風霾歟然晴

皎射峭壁翠光冶豔無纖埃聯娟嵐光落衣袂飛雲容與風颺

全蜀藝文志

卷十一

詩

讀月草堂

夔祝融之祥古亦有神之報與良豐哉嗟余陷阱豈無謂九死
寧知既有胎觸機直前靡顧後壬人資以或嫌猜燎原之勢既
炎烈垂涎膏血如狼豺盼刀陰顧肆舞勇脅肩諂笑如該俳違
道奸徑躡禁囊盡網異議為梯媒旋踵已為鬼矚室俄驚白骨
到蒼苔人勝有時天亦定矜蠻疎網常恢恢險夷百折堅一節
君恩浩蕩天昭回

白帝廟

白帝廟舊傳以為公孫以余考之非也公孫氏
亭國日淺輒述未嘗主夔獨遺田戎在臨戎江關
岑彭入江關不復為成守公孫無從廟食按鄴道元水經
注霍唐灘上有神廟甚靈刺史二千石不過其下不敢伐鼓
鳴角恐致風雨舟人上水以布裏篙疋不令觸石有聲蓋
不謂其神為公孫氏瞿唐天下至險必有神物司之也

廟偶聯白帝城俗遂從而譌爾余往來三峽皆托神之庇
輒為賦此庶來者有所考云淳熙十一年正月晦日西蜀
蜀江萬壑俱東奔瞿唐喧逐爭一門驚濤駭浪建瓴下巔崖仆
谷相吐吞朋妖窟宅恃幽阻正晝噴薄陰霾昏靈宮奕奕鎮地

險衆瀆稟命川祇尊赤甲後從黃熊躍灑灑前峙青猿蹲舳舻
銜尾下吳楚約束蛟鱗如雞豚舊傳鼓角致雨雩裏篙不逐撐
舟痕綜理脈絡盡西徼帝假之柄攸司存子陽祚國十年近此
地未省東其轅聯江列炬鐵鑱斷戎滿奔北無留屯江關回首
盡漢幟遺黎何自知公孫血食漢代定不爾但有故壘山之樊
子美誤信齊東語感慨勇略招英魂山川之靈載望秩僭偽詎
全蜀秩文志 卷十一 詩 讀月草堂

可同時論向來名實久溷淆薦裸無乃瀆俎膳請從酈元為考
證神理昭昭斯可原楊安誠道父

白帝廟

冉居常

西南割據幾何年長託威靈灑灑前霸氣不隨天數盡神祠猶
壓地形偏舟航歲晚方孤客關塞山寒更莫煙欲論興亡愁意
緒持杯寂寞醉山川

武侯新祠復用前韻

王十朋

山藏古寺柏青青地重端因蜀相登江上不聞沙轉石人間幾
見谷為陵龍蛇樹影搖千尺玉雪花枝吐萬層堪歎草廬誰復

按臯字城武

顧淒然香火却依僧張震和勲業場中託汗青詩書壇上復誰登
顧廬可是依元德持釣何妨屈子陵力挽狂瀾休轉石功虧累
土不成層它年一笑三生夢應愧多情碧眼僧韋南康始生有胡僧社視之謂
日別來亡恙乎韋氏問故答曰武侯後身也吾社與之友故不遠而來因字之武侯見宣室志

經秦皇墓

魯交潼川州人

祖龍何事苦東巡仙駕歸來塚草新項籍已飛三月火子嬰猶
醉六宮春元來滄海殊無樂却是芒碭暗有人自古乾坤屬真
主驪山山下好霏巾

花卿冢行

山谷云花卿冢在丹稜之東館驛鎮至今猶有英氣血食其鄉

謝翱

全蜀稊文志

卷十一

詩

讀月草堂

溼雲模糊埋秋空
雨青沙白丹稜東
莓苔陰陰草茸茸
上聲云是
花卿古來冢花卿
舊事人人知
花卿古冢知者誰
精靈未歸白日西
廟鴉啄肉枝上
嘯懸州柘黃魂正飛

孟蜀李夫人祠

謝翱

春荒曲薄蠶叢土
屈狄歸朝辭廟主
官家呼母恩許歸
劍閣拜門無處所
存淚如雨
故衣升屋棺四繞
出門哭子汴州道
回腸酌酒三致詞
巴蜀如歸化嘯鳥
老身不食追爾魂
鹵簿臨門拜上恩

過漢武廟

明劉成穆

歲莫霜殘過漢都
武皇陵墓舊荒蕪
不將玉匣藏天馬
猶使金

鐙照野狐賦
客詞園清露盡
仙翁丹竈白雲孤
千年惟有秋風
曲渭水長安嘯夜鳥

全蜀文志卷十二目

江陵朱雲煥遐唐

臨水亭

唐閻邱均

滕王亭子

杜甫

題柏大兄弟
山居屋壁

杜甫

卜居

杜甫

西郊

杜甫

田舍

杜甫

嚴中丞

杜駕
見過

杜甫

寄題杜二錦江
野亭

嚴武

同諸公

秋登
琴臺

高適

揚子雲墨池

宋祁

司馬相如琴臺

宋祁

題琴臺

田況

江濱亭

宋祁

夏日江濱亭小

宋祁

全蜀文志

卷十二

詩

讀月草堂

錦亭晚曷

宋 祁

高亭對眺招宮苑張端臣

和浣花亭

葛 琳

遊彌牟王氏園

文 同

張少愚書院

文 同

劍州東園

文 同

鹽亭縣素樂山明雲亭

文 同

致爽軒

趙汝愚

錦屏山莫景

喻汝礪

西園辨蘭亭

呂大防

和

李大臨

和

李之純

萬里亭

呂大防

運司園亭詩

章 棨

和

許 將

和

豐 稷

和

孫 甫

冠黿亭

周 子

全蜀文志卷十二 楊升菴先生原本

江陵朱雲煥遐唐

詩亭館上

臨水亭

唐 閣 均

高館基曾山微幕生花草傍對野村樹下臨車馬道清朗悟心
術幽遐備瞻討回合峯隱雲聯絲渚縈島氣似滄洲勝風為青
春好相及盛年時無令歎衰老

滕王亭子

杜 甫

君王臺榭枕巴山萬丈丹梯尚可攀春日鷺嗁修竹裏仙家犬
全蜀文志 卷十二 詩 讀月草堂

一
參百壹拾叁
吠白雲間清江碧石傷心麗嫩藥濃花滿目斑人到于今歌出
牧來遊此地不知還

題柏大兄弟山居屋壁

杜甫

貴作高

叔父朱門貴即君玉樹貴山居精典籍文雅涉風騷江漢終吾
老雲林得爾市哀絃繞白雪未與俗人操 野屋流寒水山籬
帶薄雲靜應聯虎穴喧已去人羣筆架露牕兩書籤映隙曛蕭
蕭千里馬箇箇五花文

卜居

杜甫

浣花溪水西頌主人爲卜林塘幽已知出郭少塵事更有激

江銷客愁無數蜻蜒齊上下一雙灘鴻對沈浮東行萬里堪乘
興須向山陰上小舟

西郊

杜甫

時出碧雞坊西郊向草堂市橋官柳細江路野梅香傍架齊書
帙看題檢藥囊無人競來往疎懶意何長

田舍

杜甫

田舍清江曲柴門古道旁草深迷市井地僻懶衣裳柳枝枝
弱枇杷樹樹香鷓鴣西日照曬翅蒲漁梁

嚴中丞枉駕見過

嚴自東川除西川
勅令兩川都節制

杜甫

全蜀稅文志

卷十二

詩

讀月草堂

元戎小隊出郊坰問柳尋花到野亭川合東西瞻使節地分南北任流萍扁舟不獨如張翰皂帽應兼似管寧寂寞江天雲霧裏何人道有少微星

寄題杜二錦江野亭

嚴武

漫向江頭把釣竿懶眠沙草愛風湍莫倚善題鸚鵡賦何須不著鷄鶩冠腹中書籍幽時曬肘後醫方靜處看興發會須馳駿馬終須重到使君灘

同諸公秋登琴臺

高適

古跡使人感琴臺空寂寥靜然顧遺塵千載如昨朝臨眺自茲

始羣賢久相邀得與形神高孰知天地遙四時何倏忽六月鳴秋蜩萬象歸白帝百川橫赤霄猶是對夏伏幾時有涼飈燕雀滿檐楹鴻鵠搏扶搖物性各自得我心在漁樵兀然還復醉尚握樽中瓢

揚子雲墨池

卽草元所

宋 宋 祁

宅廢經池在人亡墨溜翰蟾蜍兼滴破蚪蚪共書殘讀罷芸猶翠蒸餘竹自寒長楊無可問撫物發長歎

司馬相如琴臺

宋 宋 祁

故臺千古恨猶對舊家山半夜鸞凰去它年駟馬還死憂封禪

晚生愛茂陵閒惟有飄飄氣仍存天地間

題琴臺

田況

西漢文章世所知相如閔麗冠當時遊人不賞凌雲賦只說琴臺是舊基

江瀆亭

宋祁

一翬掀翅壓溪隅吏事初閒此夏居斷岸有時通略約輕風盡日戰柝欄雲鴻送目揮絃後客版看山拄頰餘菱碧蒲青來更數江人多識使君旂

夏日江瀆亭小飲

宋祁

飛檻枕溪光歡言客徧觴暫雲銷樹影驟雨發荷香辛白橙蔞熟庖刀鱠縷長蘋風如有意盈衽借浮涼

錦亭晚矚

宋祁

長夏宜高明緩帶散煩窘憑軒一超然目與天共盡山從雲端見日就雲外隱風來草樹披煙生井闌近自公況多暇冲意無留蘊卽此可宴居何須事游軫

高亭駐眺招宮苑張端臣

蜀天向鵬寒未極倚檻絲睇亭臯分一萍圍紅江上日數蓋澹白樓頭雲杯中竹葉與誰舉笛裏梅花那忍聞願君任步數相

勞它時離緒徒紛紛

和浣花亭

葛琳

井絡西南區成都號佳麗錦城十里外物景居然異傍浣花
 溪中開布金地杜宅歸遺址任祠載經祀抄蜀純苑安寺乃杜
 十甲大歷中節度使崔寧妻任氏亦居之後舍為寺人
 寫立廟於其中每歲四月十九凡三日衆趨樂于此自昔歲
 一遊有亭久摧廢將期汎舟會先此留旌騎弗基矧肯構後人
 莫予嗣冠蓋或戾止風雨亡所庇我公至之初行樂徇人意棍
 車集賓組幕天陳燕器苟弗謀高明胡為革煥敞鳩工度材用
 奢儉求中制舉從縣官給下靡秋毫費巍然大厦成甚於折枝

四

卷百玖拾叁

易蕃條息偃暇時律清和際落成及休辰風鴛忻重詣羣嬉逐
 使轂雜處同蠶市棟宇美可觀席筵陳有次芳樽既罷撤綵船
 爰登憩夾岸布緹帘中流喧鼓吹沂泂煙靄間禽魚共翔戲都
 人與士女疊足聯帷被弄珠疑漢曲浮觴均洛禊晡晡日將暮
 熙熙衆皆醉况入武陵鄉却返塵寰世自是畢遨賞始得專民
 事農耕士就學商販工居肆蜀邦生齒繁衣食良艱匱三時急
 耕播寸壤無遺棄茲焉俾暇逸所以慰勤瘁上賴天子心慎重
 坤維寄既懌邇臣德來秉諸侯瑞且命太史賢出攬激清鑿第
 務廣教育孜孜布仁惠匪圖亟聚斂規規奉邦計和氣斯涵濡

全蜀稊文志

卷十二

詩

讀月草堂

羣生皆茂遂乃躋富壽域共樂昇平治不才備屬僚罔補公家
利蔭宇幸焉依雅聲慚善繼願比召南篇永歌棠蔽芾

遊彌牟王氏園

文同

短笻疎籬人野扃竹煙松露滿襟清奔湍激險飛寒響弱蔓穿
深挂晚英惜去更觀曾壁畫記來重注舊題名門前便是紅塵
道誰肯同過洗俗纓

張少愚書院

文同

澗水浸斷橋車馬不得通飛嵐積庭礎秋蕪垂紫茸窗紙爛溪
雨簾衣折林風主人殊未歸使我烟景空

壁畫作畫壁

劍州東園

文同

尊峯高擁碧嶙峋亭宇清華氣象新兩岸烟雲先向日一池花
木暗藏春溪明夜閣軒窗月風斷晴橋并邑塵好酒滿樽詩滿
軸主人曾不倦行人

鹽亭縣永樂山叩雲亭

文同

長江合高峯爽氣四面繞中流望絕巘百丈見木杪孤亭揭其
上隱隱一拳小李君令茲邑邀我其縹緲是時天宇淨晴色洗
霜曉萬象滿四隅轉盼皆可了神清壓塵至志適喜猿鳥人生
貫軒豁世務苦紛擾茲焉獲登臨浩思欲飛矯令謂亭我為勝
全蜀秩文志

絕此應少願子立佳號光輝飾松蔦因名之叩雲大字榜霞表

致爽軒

趙汝愚

濃陰夾道水流渠欲盡殘花不復餘惟有范家千畝竹青青依舊色侵裾

錦屏山莫景

喻汝礪

暝色輕烟罩郡城漁舟燈火倒觀星寒山遠水江村草自在粧成水墨屏

西園辨蘭亭

呂大防

手種叢蘭對小亭辛勤為訪正嘉名終身佩服騷人宅舉國傳

香楚子城削玉紫芽凌腸雪貫珠紅露綴春英若非郢客相開示幾被方言誤一生

和沙石香叢葉葉青却因聲誤得禪名

騷人佩處惟荆渚識者知來徧蜀城消得作亭滋九畹使宮入室異羣英非途至鹽分明說汨沒人間過此生

李大和綠葉

纖長間紫莖蜀人未始以蘭名有時只怪香盈室此日方傳譽滿城恩意和風揚馥郁光榮灑露滴清英庭階若不逢精鑒何

異深林靜處生

李之純

萬里亭萬里橋西有僧拈曰聖果後瀕錦江有修竹數千之因各亭曰萬里蓋取其發源注海與橋名同而實異因作小詩識之

呂大防

全蜀稊文志

卷十二

詩

讀月草堂

萬里橋西萬里亭錦江春漲與隄平
拏舟直入修篁裏坐聽風
瀉散骨清

運司園亭詩

并序

成都轉運司園亭蓋偽蜀時權臣故宅也清曠幽靜隨處皆有可樂者輒為十詩

粗記領畧以備他日遺忘庶幾

讀其詩足省憶影焉云爾

章 棻

西古木鬱參天蒼苔下封路幽花無時歇
醜石終朝踞水竹散清潤烟雲變昏莫
何必憶山林直有山林趣

名方沼當其後漪瀾蕩棖桷窗戶挹花柳
蟲魚不避入

相友午枕夏簟涼此樂亦奚有

過影淨綠水靜寒逗雪山色撫檻接修竹
聯檐引蒼柏注口望

長安無奈濃雨隔

海棠軒

珍葩寄幽島正對孤軒植優柔
自倚

仰紅綠若組織春酣晴日曛坐久濃香
逼池面靜可鑑朝霞罩

激碧

高凝杜影近俯視雲物聯顧盼已塵外
欲挹瑤宮仙

楠百尺餘排列拱檐際長日自成陰
隆冬寧減翠虛曠得寂理

懶癖資濃睡誰知官府中獲此冲
寞味

環是流水石蜃吐珠涎清響醒人耳
風微竹影碎月皎波光起

颯爽無塵躡靜適心所喜

弄巧舌宛是居山野嘿坐見真心
萬緣盡虛假勿陋尋尺地茲

賞作賓

焉息意馬

水閣架木浮水中略約通孤島扶疎花影倒鱗刺跳

魚小風月所得多經營信云巧隱几寂無人朱欄萃幽鳥

花邊二小亭雙跨清渠上規摹雖甚隘幽僻良可賞信依佳木

蔭未羨大厦廣不足延賞朋攜筇嘗獨往

運司園亭利

許將

西園高牙負北郭芳園路西轉鳥鳴戀故木蘭茁歸新畷

種之坐延花景深行倚筇枝穩翳然思林木會心不在遠

朱堂俯玉谿玉谿清且幽從公暫息偃撫景空夷猶浮雲冠員

島白日回方流祇此有光碧何必崑崙洲

雪峯樓重樓起城陰

乘高望西極列峯橫青天飛雪千里積疑是空素山冬夏海中

白莫怪頻東向上有忠歸客

紅雲簇蕊細絲水照葉嫩倚粧宮粉聚疊綺霞光散雨

風應懷上林怨

看月宵上稍出叢木末始發衆籟爽茲焉豐游目一攬天地廣

舒青青色風散搔搔影未為夜行人共此晝夜永

注清渠潺湲亭漱寒玉側聞風遲驟驚江雨速飛瀨乍揚白樛

木細涵綠晝夜聲不止肯効楚人哭

全蜀統文志 卷十二 詩 讀月草堂

然虛內樂苟自足容鄙即有餘旁依修竹密上翳青松疎勿言
 此中陋中有君子居水閣飛閣出方池修曲見空莽偏臨花塢
 近平覺春波長反景激餘暉夕陰帶浮爽從容觀魚樂不減遊
 濠上水 軒局然溝上亭左右相映帶修栴列翠幄長松偃高蓋
 地福景愈寬處約志彌泰誰知坐嘯間心遊萬物外

運司園亭和

豐稷

園仙化二十四境遠難遍探錦城使君園雅與雲洞參一 賦
 一覽紫翠絕西南池映金波靜花霑玉露甘玉谿 一水從何
 來應是崑山頂釀成淥玉池虛堂逗清影公退冷然賞了非心

外境魚泳陽光動鳥嘯春晝永

雪峯樓

雪峯在何許樓倚青霄

端每來注心目不覺生羽翰終藉好風力雲散銀闕攬雙霞西

歸客應笑空倚欄

海棠軒

文錦初動機晨霞欲敷照香

樓

濃影落玉谿倒子美不能賦春工一何妙惟有賞心人相逢祗

微笑

石印魚在屏尾透星入角迺知明月光日用心不覺

陔此百尺臺餘念坐消剝洞曉弦望機仙丹茲可學

錦簷

外列修木凜凜正人氣有德必有文爛兮五色備豈同天韶花

弄春張繡被須信輪囷材堪為萬乘器

玉

羨源在西山如

玉抱精白引之落錦渠歷耳不可擇風雨雜鳴球珠寫雲液

全蜀藝文志

卷十二

詩

讀月草堂

十
肆廿貳拾捌
怡似偃谿聲醒悟迷途客
葦覆以潔白茅環以琅玕竹天籟
旁鼓笙月沼對鋪玉借問清坐翁此外更何欲笑指梅山
飛柏子綠
詠長虹臥松江一葦航大河豈如此安穩無復思
風波幽香萃花鳥魚藻旨且多徙倚小欄曲月色透薜蘿
東西對孤鶯杖屨可幽歇容光日月來矧此明四徹
翠壁泉飛玉潔往往得意時宛在廣寒闕

運司園亭和

孫

西外臺富園池茲焉甲西南異花閒棠梅良木森柳楠飄飄壺
中仙疊疊物外談聯毫賦
題刻石留翠龕
玉谿
華堂殿

方池雅名題玉谿南榮翠樾
北缺
花鳥低時聞細泉鳴間或

幽鳥唳深宜
缺二
人真坐窺天倪
雪峯樓
金穀計浩穰山水志

契闊晴空倚危樓
缺二
西山雪智中浩氣充物外踟蹰

參字
吟遠岫窗中列
海棠軒
高軒瞰方池微波隔瓊窗中島植

奇花
缺二
濯錦江水府集羣仙紅雲罩翠幢
畫圖入
庭榮

知無雙
內璫使蜀
臺俗流嗜喧卑世才務高潔築臺
匪踰尋

清夜延明月四垂天幕低千里蟾光發美人
缺二
才裁

絕
翠錦亭
森森棟梁材駢空蒼鸞鳳危亭構其間曾

檐陰織翠紋砌溜諧清弄
缺二
宜晝眠一枕華胥夢

全蜀稊文志
卷十二
詩
萬草堂

當作管

十一
 肆拾肆
 環引細泉泉聲漱檐底美哉知者心清通樂流水
 淅瀝泛綠綺塵慮無由得何須洗雙耳菴結茅作
 亦不廣地占官府雄盤基才表丈几席供燕閒松筠所
 有逍遙公虛中息塵想閣小閣聯雪峯憑欄意幽玩紅接海
 菜洲綠對簣當岸有時開鱗鬣波影侵几案何須架長虹然後
 狎霄漢小蕭森玉谿南小亭屹相向使華雙輶車現一方
 丈固將物理齊室隘志自廣松竹周四簷足以備幽賞
 冠麓紫霄峰上讀書臺深鎖雲中久不開為愛此山真酷似冠
 鼇他日我重來周

全蜀藝文志卷十三目

江陵朱雲燠退唐

郭信可隱居十一首

宋何耕

新都驛平遠軒

劉

露香亭

王灼

信相院水亭

馮時行

遊墨池

李燾

新繁勾氏盤溪

勾日泰

東溪碧波亭

姚萼

三峽堂首二

宋

題三峽堂

張續

三峽堂次韻

張

題三峽堂

郭明復

題巫山瞻華亭

鄧

江郊亭新成二十韻

楊咸亨

次韻

單夔

全蜀藝文志

卷十三

詩

讀本草堂

貳百零肆

小紅翠亭 次韻二首

劉士季

控巴臺

何異

控巴臺 次韻

李訖

續 漕司高齋韻

薛

紅梅閣

韓駒

題紅梅閣

仙

遊草堂

明陳南賓

四亭

何景明

全蜀秩文志卷十三

楊升菴先生原本

江陵朱雲煥退唐

詩亭館下

賦雙流郭信可隱居詩十一首

朱何耕

雲
溪
幽
居
定
何
如
頗
恨
未
見
之
主
人
向
我
言
喜
色
融
雙
戶
修
篁
流
翠
陰
寒
溪
漾
清
漪
領
畧
非
一
狀
幽
妍
發
餘
空
濛
雨
亦
任
灑
灑
晴
更
奇
豈
惟
二
江
獨
意
恐
三
蜀
稀
主
人
信
妙
士
得
此
固
所
宜
又
公
闕
好
景
授
受
各
有
時
豈
無
多
田
翁
偃
蹇
逝
莫
隨
素
交
情
老
蒲
為
平
生
詩
友
秀
句
紛
珠
璣
安
得
招
歸
來
為
君
賦
新
詩
往
者
不
可
全
蜀
秩
文
志

卷十三

詩

讀月草堂

作後生欲何為浮翠隔溪蒼翠各西東架竹為橋路始通缺
月罅林凝淨綠斷霞明水抹殘紅芒屨步步幽深處翠以聲聲
屈曲中回首忽驚橋已遠冷然身御圃田風寒碧憑欄日日
俯清湍洗竹年年斬惡竿十頃琉璃秋色靜一林竿籟曉聲寒
涼風有意生天末明月無邊照水端誰謂過清難久處愚溪元
自不相安遠色小小樓居著散仙淵明真趣本悠悠招呼雪
月闌干曲顧揖江山拄杖前獨鳥倦歸翻落日誰家是也
烟根塵應接無留礙笑殺胡僧面壁禪假空庭幻出小巖岫
假外應須別有真只恐話頭成兩橛若為融攝主和資蓮色

寧為蘭摧五折不
作蕭敷艾榮

香無比出西方何物妖狐號六即手折一枝聊供佛前身定是
老柴桑劉遺民為柴桑令蘭坡與高人臭味同含薰聊待
清風紛紛蕭艾母相笑爾輩敷榮轉眼空世說蘭摧五折不
門前大江何渺漫昔人飲牛水為乾水乾龍逝亦其理近在咫
尺聊泥蟠魚蝦玩侮獺獺笑縱有靈恠誰當看德人門舍厭吾
境使爾築室相遮欄坐令異類皆屏伏恃有此耳差少安却紆
朱紱去監郡遺我守舍良獨難昨來過門恍如夢龍致此語催
歸鞍先生不信反不笑謂我饒舌狂豐干虛君不見江臯車
馬紛相送巨觴我船載重西南使者解官歸水淺著沙牽不

全蜀稊文志

卷十三

詩

讀月草堂

動如君才具豈多得合侍明光參法從胡為淺灘著虛舟頗肖
曾中大空洞問君此意竟安在欲說同人誰與共山林鐘鼎本
同轍繫岸載江隨所用八窗窅窅淨無塵一水泠泠清可弄何
當抱被過君眠分破江天幽異夢忘機太虛生微雲機事日
夕繁兼忘豈不佳尚有忘者存稽首老龐翁妙處希一言請觀
臺上月萬古無朝昏

新都驛平遠軒

劉望

霜晴木落送歸鞍袖手微吟此慰顏賸欲憑欄招白鳥更添翦
樹出青山晚悲薄祿非三釜賴許清詩見一斑車有外氏問次
元帥蜀時詩

看到遠平纔得恨我寧歸臥尺椽間

露香亭

王灼

北渚一帝子洛川一處妃池有千種蓮平生所見稀纒纒谷態
度紅白爭光輝我來亭上飲夜久未忍歸翁家采香人但愛香
滿衣豈知清露溼團荷瀉珠璣

信相院水亭

馮時行

青天行月月行水水月相去八萬里天公大力誰能移月在水
中天作底我心與月明作兩月行本在青天上雖云佛說我別
說恐落衲生顛倒想少城城隈佛宮闕客哦水月僧饒舌三峽

水寒梅花時起予對月齋此詩

從何使君父子遊墨池分韻名字

李燾

蜀學擅天下馬王先得名
 簧如巧言語於道蓋小成
 子雲最後出振策思遐征
 斯文大一統歛使聖域清
 富貴盡在我級冕非所榮
 旁皇天祿閑聊亦觀我生
 懷哉不能歸舊宅荒榛荆
 寂寞竟誰顧正路今莫行
 使君蓬萊仙弭節歸赤城
 門無俗賓客家有賢父兄
 慨念此耆老不登漢公卿
 臨池一尊酒尚友千載英
 拜呼巖與李月旦共細評
 區區可無憾彼重適我輕
 竭來成都市塵土汗冠纓
 古人不可見見此眼自明
 請為懷古詩玉振而金聲

題新繁勾氏盤溪

勾昌泰

黃塵沒車轂平地得林邱
 花木風光早陂池煙雨秋
 不彈長劍缺其賦大刀頭
 九軌利名痼逢君應少瘳
 從俗鮮所得九牛中一毛
 強牽麋鹿性要學豹龍韜
 野服顏常好晴窗首自搔
 向來誤應聘塵土汗吾袍
 客至輒命酌為言花已開
 青山長委髻白骨舊生苔
 不飲固癡絕能詩宜數來
 頗憂明日雨紅紫落成堆
 勝簪不肯黑浮頰故能紅
 心寄塵埃外春歸杖屨中
 徑松青謾謾庭草碧茸茸
 無術繫白日年光如轉蓬

簡州東溪碧波亭

姚孳

全蜀藝文志

卷十三

詩

讀月草堂

賴簡池臺兩蜀誇東溪別是一仙家令人却憶康王谷坐看珠簾濺雨花

三峽堂首二

朱肇

林巒十里上巉巖飛檻初憑縹緲間夔子風煙依白帝夜郎耕稼接烏巒砌橫亂石遙臨澗門對高峯近帶山咫尺驚湍虛莫測每來登此念江關堂下臨澗初尋磴道踏雲煙漸引茅簷屋數椽江影動搖波面日山光隱見峽中天放懷罇酒憑欄客回首舩歌趨市船要與舟人同此樂移花種竹滿巖前

題三峽堂

張縝

羣山危立接雲天一水東朝會百川決溱堪輿無此壯崔嵬疏鑿定何年千秋躍馬興亡夢一點飛鳥上下船時有剛風來浩渺起予高興九秋邊諸丈賡示前章再次韻桃李層層媚遠天碧蕪映帶綺成川英靈舊有凌雲賦混長看建武年蜀地雖險不可用武其俗皆尚先平自建武公孫以來迄建隆可一一考也老去無知經世用夢歸欲問沂江船請君妙語驚頽懶一笑詩壇酒社邊

題三峽堂

郭明復

三峽堂前五月風吳檣蜀舵古來通山如肺附重相掩水似環聯去不窮躍馬孤城憐倔強臥龍八陣想英雄憑闌千載興亡全蜀稅文志

事何異邯鄲一枕中

題巫山瞻華亭

鄧諫從

峻嶒玉削三千丈翠潑嵐光冷相向風含太古雲氣長變化冥
濛紛萬象陰晴一日具四時天籟墜深虛自響神山娟妙擢羣
參錦繡鋪張獻奇狀蟠根積鐵匯百川龍矯蛟翻饒跌宕勢連
三楚此開國故壘荒宮帶溪瀼樓臺井邑老風煙環珮清聞駐
仙仗竹林風味便讀易久與江山為輩行鳴絃餘暇豁心眼戲
著飛闌雲雨上爽明自可達壅蔽野獲又何勞草創政和民氣
長似春景迴心平過於掌征鴻明滅志何杳黃鶴追隨意尤放

五

肆百貳拾伍

當年李杜經行處太史銀鉤刻青嶂寶刀珠瑟出耕墾曲水纖
腰迷草莽牢盆古隸雜秦篆飛動閒摹永平樣珊瑚交柯炯不
蝕鬚髯將軍勳業壯英雄繁盛隨流水時有竹枝賸牧唱孔泉
文物起騷經國色明妃守孤尚我家峨眉紫翠間為愛奇峰其
蒟醬秋風野水憶絲蘿擊汰夷猶理烟榜

江郊亭新成賦詩二十三韻

楊咸亨

蜀江千里東南傾峽門橫鎖千丈鯨吳帆蜀楫過如織府主四
海皆弟兄城西門前二十里客去當途來當迎藤梢櫺刺密無
路短亭四壁荒榛荆春風淡沱酌客處我陪後乘同郊行碧油

全蜀秩文志

卷十三

詩

讀月草堂

紅旆駐沙尾連宵急雨鼓不鳴元戎玉皇香案吏俯仰蒞無
乃輕擘山鞭石相原隰釘頭瓦縫粟縷盈偉哉幻書此奇觀丹
楹畫棟光崢嶸山長波迴目力短空濛宜雨高宜晴危嵐滴翠
染牕戶空江倒影翻檐甍天藏地設久相待更爲佳處得佳名
梁間橫陳大手筆龍蛇飛動鬼神驚高齋百篇子美唱峴山千
載牟公情試呼小隊訪新館壯遊始與盛概并披雲喚月星斗
動放舟聞鶴天水明練光渺渺風力壯疊鼓西上帆東征舳艫
冠蓋兩嘆息歡謠書亂漁樵聲元戎故是活國手山河指顧風
塵清淒涼三峽小遊戲樸斲丹勳安足程明堂梁棟要杞梓天

六

肆百叁拾伍

關一柱須公擎紛紛故吏萬里外燕雀行慶大厦成賦詩抵掌
者誰子夜郎野老楊咸亨

次韻

單喚

瞿唐一門江水傾羣趨激射隨奔鯨舟車冠蓋湊蜀道孰問張
丈聯殷兄相逢來往問地主太守詎敢忘將迎白崖候館久茅
蕝近卽野處披榛荆屏修啟剔作廬舍夙戒里旅遲留行有如
授館及郊勞舉國定制誰先鳴錢唐鄙人何所似抵掌自視鴻
毛輕食焉抑畏墮偷懦汎觀彼亡同虛盈山溪水滸肆登賞靡
識傑閣誇崢嶸朋從簪盍得衆雋塵譚冰釋欣初晴鼎新贊我

全蜀稊文志

卷十三

詩

讀月草堂

築斯館棟宇不覺朱連甍入門便足庇風雨揭榜却借江郊名
 時哉蓮幕有嘉客落筆能令風雨驚聯篇累牘溢我目粲花麗
 藻舒我情人生晤合良快意胡為四美嗟難并日光天際發豐
 蔀此去可竝依離明直排閭闔出灑灑肅肅東首歌宵征循崖
 履坦竟無阻為君留取能詩聲此榜與詩倘不朽此館想同江
 水清我來歲月愧銷縮整纓輯履圖歸程遺名肯復計身後謹
 愿第虞槃水擎始終感慨遇僚友遂事且喜相須成勉旃功業
 早期就發軔自是天衢亨

次韻和漕司小紅翠亭二首

劉士季

少陵遺蹟灤西東端的高齋在此中今日花枝弄煙雨前時蔬
 甲臥霜風此地舊為蔬畦根株移取他山翠跼輸來別圃紅收拾陽
 春無盡藏夔人端說兩詩翁 苑在中巴東復東滿城春色一
 園中休言小小鶯花界也勝纖纖燕麥風舞袖卷紗空映翠晴
 窗磨鏡漫晞紅葉成帷幄花成陣壯觀詩壇矍鑠翁

控巴臺

何異

關武弓刀勁利留賓歌舞清妍紅映連檣燈火翠浮隔岸入煙
 臺上小留歸客臺前穩繫扁舟三宿翠微閣上壹程白帝城頭

次韻

李訖

翠岸紅燈奇語要自江南看來多景齊雲樓下當年使鷁招回
誰道地拘偈仄須知天闕幽妍一段丹青臺閣何人澹掃松煙

續和漕司高齋韻

薛級漢嘉人

坦性渠儂嫌我真斗升誰給太倉陳悠悠江漢飄零客落落乾
坤老病身心歷百艱彌感奮詩留千古越清新高齋高處齊文
紈付與從今仰止人

紅梅閣

韓鞫

路入君家百步香隔簾初試漢宮粧直疑夢到昭陽夢一笑輕
銷繞澹黃

鞠作駒

夢疑誤

題紅梅閣

女仙

南枝向暖北枝寒一種春風有兩般憑仗高樓莫吹笛大家留
取倚闌看

遊草堂

明陳南賓

西出秦關道路長岷峨東望鬱蒼蒼蓬萊三賦舊無敵同谷七
歌今可傷茅屋秋高風瑟瑟布衾鐵冷雨牀牀浣花溪上應回
首千載令人憶草堂

四亭

何景明

峴秀地名山出晴窗疊巘羅襄帷入雲霧拂鏡影嵯峨仙客丹
全蜀稭文志

李字誤橋頌綠葉
素榮楚頌名亭蓋
緣東坡語取楚辭
篇目為義也

梯意樵人白石歌悠然時一眺佳色蒲煙羅
曲榭俯通川未羨龐公隱先知沮溺賢驅牛迎社日聽鳥餉春
煙間讀農書罷逍遙策杖前
花繁檻雪丹果壓檐霜裊裊生南國娟娟貢玉堂嘉應伯夷竝
高咏楚臣章
共玲瓏白露栖雙鶴青天八公獨同招隱曲攀望小山叢

九

貳百玖拾伍

