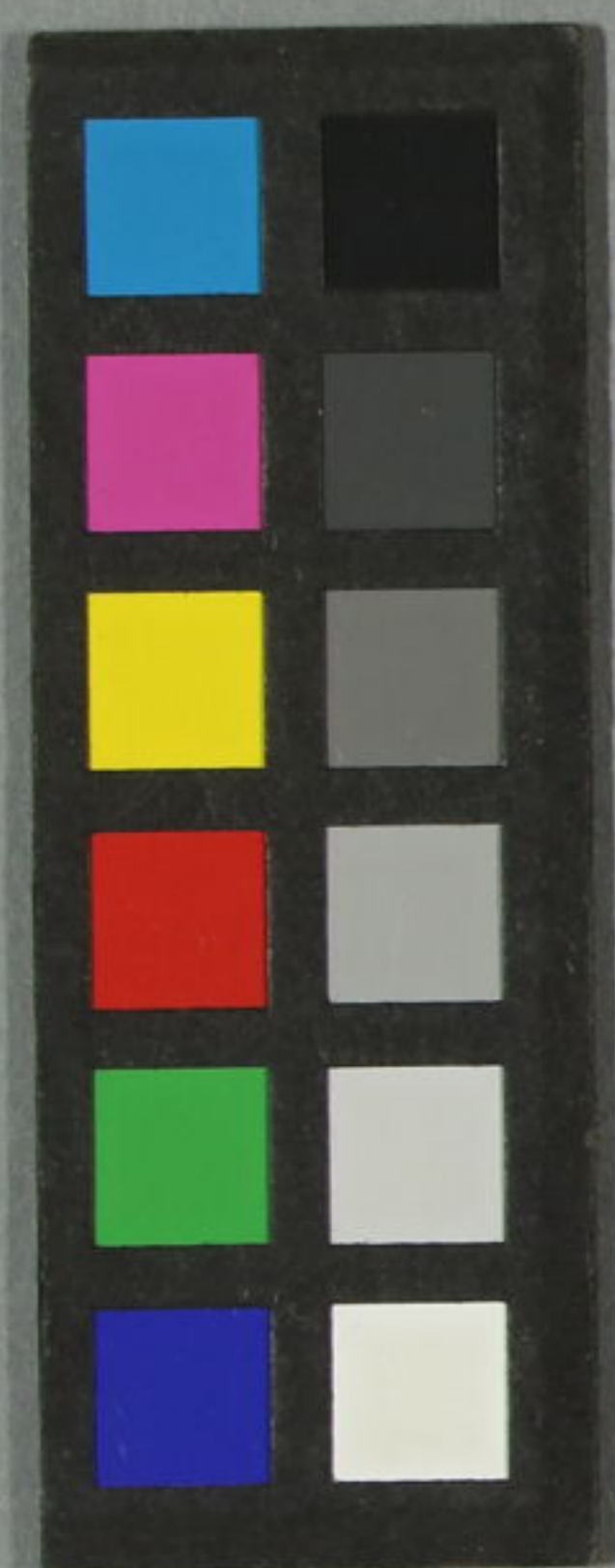
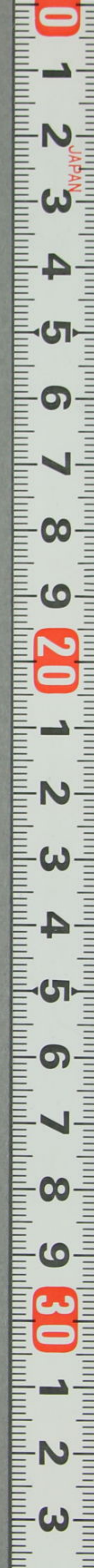


全蜀藝文志



和信
2033
3



和 16
2033
3



全蜀文志卷四目

江陵朱雲煥遐唐

九懷

漢王褒淵子

懷東坡先生辭宋楊萬里擬

全蜀文志

卷四

目

讀月草堂

全蜀文志卷四

升菴原本

江陵朱雲煥遐唐

簡州湯文燦雲卿校



詩楚辭

九懷九懷者諫議大夫王褒之所作也懷者思也言原雖見放逐猶思念其君憂國傾危而不能忘也
屈原之文荒其溫雅藻米敷衍執握金玉委之汗瀆遭世混濁莫之能識追而愍之故作九懷以裨其詞史官錄第
遂列于篇
漢王褒子淵

極運兮不中來將屈兮困窮余深愍兮慘怛願一列兮無從乘
日月兮上征顧遊心兮鄙豐彌覽兮九隅彷徨兮蘭宮芷閭兮
葳蕤奮搖兮衆芳茵閣兮蕙樓觀道兮縱橫寶金兮委積美玉
全蜀文志 卷四 詩 讀月草堂

匡機二字疑當在前
首之下楚辭篇各本
皆題於篇末也後仿
此

兮盈堂桂水兮潺湲揚流兮洋洋著蔡兮踴躍孔鶴兮回翔撫
檻兮遠望念君兮不忘怫鬱兮莫陳永懷兮內傷
匡機匡機天門兮墜戶孰由兮賢者無正兮混厠懷德兮何覩假寐兮
愍斯誰可與兮寤語痛鳳兮遠逝音鴉兮近處鯨鱓兮幽潛從
蝦兮遊階乘虬兮登陽載象兮上行朝發兮蕙領夕至兮明光
北飲兮飛泉南采兮芝英宜遊兮列宿順極兮彷徨紅采兮駢
衣翠縹兮為裳舒佩兮綈纒竦余劍兮干將騰蛇兮後從飛馭
兮步旁微觀兮元圃覽察兮瑤光啓籟兮探筴悲命兮相當紉
蕙兮永詞將離兮所思浮雲兮容與道余兮何之遠望兮仟眠

肆百肆拾柒

郭作樂

聞雷兮闐闐陰憂兮感余惆悵兮自憐
鬪林不容兮鳴蜩余何留兮中州陶嘉月兮總駕舉玉英兮自
修結榮莖兮逶逝將去丞兮遠遊徑岱土兮魏闕歷九曲兮牽
牛聊假日兮相羊遺光耀兮周流望太乙兮淹息紆余纒兮自
休晞白日兮皎皎彌遠路兮悠悠顧列字兮縹緲觀幽雲兮沈
浮鉅寶遷兮砢礪雉咸郇兮相求決莽莽兮究志懼吾心兮憊
憊步余馬兮飛柱覽可與兮匹儔卒莫有兮纖芥永余思兮惻
危世惘兮冥昏違君兮歸直乘龍兮偃蹇高回翔兮上臻夔英
衣兮緹縹披華裳兮芳芬登羊角兮扶輿浮雲漢兮自娛掘神

全蜀稊文志

卷四

詩

讀月草堂

精兮雍容與神人兮相得流星墜兮成雨進隣盼兮上坵墟覽
舊邦兮滂鬱余安能兮久居志懷逝兮心惻慄紆余纒兮躊躇
聞素女兮微歌聽正后兮吹竽魂悽愴兮感哀腸回回兮盤紆
撫余纒兮續紛高太息兮自憐使祝融兮先行令昭明兮開門
馳六蛟兮上征竦余駕兮入冥歷九州兮索合誰可與兮終生
忽反顧兮西園觀軫卹兮崎傾橫垂涕兮泣流悲余后兮失靈
卹季春兮陽陽列草兮成行余悲兮蘭生委積兮從橫江蘿兮
遺捐辛夷兮擠滅伊思兮往古亦多兮遭殃伍胥兮浮江屈子
兮沈湘運余兮念茲心內兮懷傷望懷兮浦浦瀆流兮則逝榜

二

肆百參拾肆

舫兮下流東注兮礧礧蛟龍兮道引文魚兮上瀨抽蒲兮陳坐
援芙蕖兮爲蓋水躍兮余旌繼以兮微蔡雲旗兮電騫儻忽兮
容裔河伯兮開門迎余兮歡欣顧念兮舊都懷恨兮艱難竊哀
兮浮萍汎淫兮無根

嘉秋風兮蕭蕭舒芳兮振條微霜兮眇眇病歿兮鳴蜩元鳥兮
辭歸飛翔兮靈丘望溪兮滂鬱熊羆兮咆嗥唐虞兮不存何故
兮久留臨淵兮汪洋顧林兮忽荒修余兮袿衣騎霓兮南上棗
雲兮回回疊疊兮自強將息兮蘭皋失志兮悠悠紡繭兮徽絜
思君兮無聊身去兮意存愴恨兮懷愁

三
肆百壹拾柒
蓄登九靈兮遊神靜女歌兮微晨悲皇邱兮積葛衆體錯兮交
紛真枝仰兮枯槁枉車登兮慶雲感余志兮慘慄心愴愴兮自
憐駕元螭兮北征曷吾路兮蔥嶺聯五宿兮建旄揚氛氣兮爲
旌歷廣漠兮馳騫覽中國兮冥冥元武步兮水母與吾期兮南
榮登華蓋兮乘陽聊逍遙兮播光抽庫婁兮酌醴援匏瓜兮接
糧畢休息兮遠逝登玉軫兮西行惟時俗兮疾正弗可以兮此
方寤辟標兮永思心怫鬱兮內傷
思覽香齋兮世惟余惆悵兮何歸傷時俗兮溷亂將奮翼兮高
飛駕八龍兮聯蜺建虹旌兮威夷觀中宇兮浩浩紛翼翼兮上

何作和

躋浮湧水兮舒光淹低徊兮京滄屯余軍兮索友觀皇公兮問
師道莫遺兮歸真羨余術兮可夷吾乃逝兮南娛道幽路兮九
疑越炎火兮萬里過萬首兮嶷嶷濟江海兮蟬蛻絕北梁兮永
辭浮雲鬱兮晝昏霾土忽兮塵塵息陽城兮廣夏衰色罔兮中
息音曉陽兮燎寤乃息軫兮存茲思堯舜兮襲興幸咎繇兮獲
謀悲九州兮靡君撫軾嘆兮作詩
嚮悲哉余嗟兮心內切嗟款冬而生兮凋彼葉柯瓦礫進寶兮
捐棄隨何鉛刀厲御兮頓棄太阿驥垂兩耳兮中坂蹉跎蹇驢
服駕兮無用日多多潔處幽兮貴寵沙靡鳳皇不翔兮鷦鷯飛
全蜀雜文志 卷四 詩 讀月草堂

欽 乘虹驂蜺兮載雲變化鶴鳴開路兮後屬青蛇步驟桂林兮
超驥卷阿邱陵翔無兮谿谷悲歌神章靈篇兮曲赴相和余私
娛茲兮孰哉復加還顧世俗兮壞敗罔羅卷佩將逝兮涕流滂
淋亂日皇門開兮照下土株穢除兮蘭芷觀四佞放兮後得禹
聖舜攝兮紹堯緒孰能若兮願為輔

懷東坡先生辭

宋楊萬里廷秀

吹赤壁之月笛兮瞻黃州之雪堂彈湘妃之玉瑟兮織天孫之
錦裳招先生其來歸兮何必懷眉山之故鄉歷九州而猶隘兮
誕宣祝融之汪謂南海左傳尸諸周氏之汪服酌乳泉以當醴渡注停水曰汪楚謂汪闕謂洋

兮殮荔子以為糧葺榕葉以作屋兮托枕椰之蔭以為堂驅海
濤以入硯滴兮挽南斗文星於筆鏗昌黎兮歐陽視先生兮雁
行韞不洩兮中憤烟不揜兮文章乞鏡湖兮九關營菟裘兮是
邦予之來兮云莫與先生兮相望視履永兮焉在問故宮兮就
荒俯仰兮永懷渺山川兮蒼蒼

全蜀統志卷五目

江陵朱雲煥遐唐

蜀國弦

梁簡文帝

蜀道難

簡文帝

蜀道難

劉孝威

蜀道難

陳陰鏗

蜀道難

唐張文琮

蜀道難

李白

龍州

李白

巴州

李白

成都

蕭邁

賦得蜀都

褚亮

成都府

杜甫

上皇西巡南京

李白

夔州歌十絕句

杜甫

成都曲

張籍

全蜀統志

卷五

目

讀月草堂

井絡

李商隱

中元甲子以辛丑駕幸蜀

羅隱

蜀中首

鄭谷

錦城曲

温庭筠

新都行

歐陽詹

益昌行

歐陽詹

蜀國弦

李賀

蜀國偶題

錢珙

黔中書懷

竇羣

成都

宋楊億

成都

劉筠

成都

錢勰

悼蜀

張詠

成都書事百韻

薛田

成都

宋邴

成都行

陸游

夢至成都二首
悵然有作

陸游

雪中懷成都

陸游

成都書事

陸游

涪州

陸游

涪州十韻

馬提幹

涪州

宋翰

彭山縣君居

文同

廣安

何志熙

蜀國弦

明劉基

A large empty rectangular frame with vertical lines, likely a placeholder for a table or diagram.

全蜀稅文志卷五

升算原本

江陵朱雲煥退唐

詩都邑

蜀國弦

梁簡文帝詩編

銅梁指斜谷劍道望中區通星上分野作國下為都雅歌因良
守妙舞自巴飲陽城嬉樂盛劍騎鬱相趨五婦行難至百兩好
遊娛牲祈望帝祀酒醉蜀侯誅江妃納重聘貞女愛將雛停絃
時繫簾息吹治脣朱脫衫湔錦浪回扇避陽烏聞君握節返賤
妾下城隅

全蜀稅文志

卷五

詩

讀月草堂

蜀道難

簡文帝

巫山七百里巴水三回曲笛聲下復高猿嘯斷續

蜀道難

劉孝威

玉壘高無極銅梁不可攀雙流逆嘯道九坂澀陽關
鄧侯束馬度王生斂轡還斂轡懼身尤叱馭奉王猷
若恡千金重誰為萬里侯戲馬吞珠界揚舡濯錦流
沈犀厭怪水掘鏡表靈邱禹山金碧有光輝遷亭車
馬上輕肥彌想王褒擁節反更憶相如乘傳歸君子
雲闕不嗣江漢英靈信已哀

蜀道難

陳陰鏗

禹作馬

王尊奉漢朝靈關不憚遙高岷長有雪陰棧屢經燒
輪摧九折路騎阻七星橋蜀道難如此功名詎可要

蜀道難

唐張文琮

梁山鎮地險積石阻雲端深谷下寥廓層巖上鬱盤
飛梁架絕嶺棧道接危巒攬纒獨長息方知斯路難

蜀道難

李白

噫吁嚱危乎高哉蜀道之難難於上青天蠶叢及魚
鳧開國何茫然爾來四萬八千歲不與秦塞通人烟
西當太白有鳥道可橫絕峨眉巔地崩山摧壯士死
然後天梯石棧相鉤聯上有

全蜀藝文志

卷五

詩

讀月草堂

六龍迴日之高標下有逆折衝波之流川黃鶴之飛尚不得過
 猿猴欲度愁攀緣青沉何盤盤百步九折縈富巒捫參歷井仰
 荷息以手撫心坐長嘆問君西遊何當還畏途巖巖不可攀但
 見飛鳥號古木雄飛呼雌繞林間又聞子規啼月落愁空山蜀
 道之難難於上青天使人聽此凋朱顏聯峰去天不盈尺枯松
 倒挂倚絕壁飛湍瀑流爭喧豗峻崖轉石萬壑雷其峻也若此
 嗟爾遠道之人胡為乎來哉劍閣崢嶸而崔嵬一夫當關萬夫
 莫開所守或非人化為狼與豺朝避猛虎夕避長蛇磨牙吮血
 殺人如麻錦城雖云樂不如早還家蜀道之難難於上青天側

身西望長咨嗟

龍州一作與江油尉

李白

嵐光深院裏傍砌水泠泠野燕巢官舍溪雲入古廳日斜孤吏
 過簾捲亂峰青五色神仙尉焚香讀道經

巴州

李白

巴水急如箭巴船去若飛十月三千里郎行幾歲歸

成都

蕭邁

月曉已聞花市合江平偏見竹簾多好教載取芳菲樹剩照岷
 天瑟瑟波

全蜀枕文志

卷五

詩

讀月草堂

賦得蜀都

三百玖拾壹
褚亮

列宿光輿井分土跨梁岷沈犀對江浦駟馬入城關英圖多霸
跡歷選有名臣聯綺簪纓滿含章詞賦新得上僊槎路無待訪嚴遵

成都府

杜甫

翳翳桑榆日照我征衣裳我行山川異忽在天一方但逢新人
民未卜見故鄉大江東流去遊子去日長曾城填華屋季冬樹
木蒼喧然名都會吹簫聞笙簧信美無與適側身望川梁鳥雀
夜各歸中原杳茫茫初月出不高擢星尚爭光自古有羈旅我
何苦哀傷

上皇西巡南京十首錄八

李白

煙塵輕拂建章臺聖主西巡蜀道來劍壁門高五千仞石為樓
閣九天開 九天開出一成都萬戶千門入畫圖草樹雲山如
錦繡秦川得及此間無 德陽春樹似新豐行入新都若舊宮
柳色未饒秦地綠花光不減上林紅 誰道君王行路難六龍
西幸萬人歡地轉錦江成渭水天迴玉壘作長安 萬國同風
共一時錦江何謝曲江池石鏡更明天上月後宮親新得照蛾
眉 濯錦清江萬里流雲帆龍舸下揚州北地雖誇上林苑南
京還有散花樓 水滌天青不起塵風光和暖勝三秦萬國煙

花隨玉輦西來添作錦江春 劍閣重關蜀北門上皇歸馬若
雲屯少帝長安開紫極雙懸日月照乾坤

夔州歌十絕句
錄七

杜甫

中巴之東巴東山水開闢流其間白帝高為三峽鎮瞿塘險
過百牢關 白帝夔州各異城蜀江楚峽混殊名英雄割據非
天意霸王并吞在物情 赤甲白鹽俱刺天閭閣繚繞接山巔
楓林橘樹丹青合複道重樓錦繡懸 灩東灩西一萬家江南
江北春冬花背飛鶴子遺瓊蕊相趁鳥雛入蔣芽 東屯稻畦
一百頃北有澗水通青苗晴浴狎鷗分處處雨隨神女下朝朝

蜀麻吳鹽自古通萬斛之舟行若風長年三老長歌裏百書
攤錢高浪中 武侯祠堂不可忘中有參天百尺長干戈滿地
客愁破雲日如火炎天涼

成都曲

張籍

錦水近西烟水綠新雨山頭荔枝熟萬里橋邊多酒家遊人愛
向誰家宿

井絡

李商隱

井絡天彭一掌中漫誇天險劍為峰陣圖東聚夔江口邊柝西
懸雪嶺松堪嘆故君成杜宇可能先主是真龍揭來為報好雄
全蜀秩文志

卷五

詩

讀月草堂

五
參百壹拾叁
五
輩莫向金牛訪舊蹤

中元甲子以辛丑駕幸蜀

羅隱

邪氣奔屯瑞氣移清平過盡到艱危縱饒大鏡迷常理不奈豺
狼幸此時九廟有靈思李令三川悲憶恨張儀可憐一曲還京
樂重對紅蕉教蜀兒

蜀中三首

鄭谷

馬頭春向鹿頭關遠樹平蕪一望閒雪下文君沽酒市雲藏李
白讀書山江樓酒恨黃梅後村落人歌紫華間隄月橋煙好時
景漢庭無事不輕蠻夜多無雨曉烟生草色嵐光日日新蒙

頂茶畦千點露澆花殘紙一溪春揚雄宅在唯喬木村市裏荒
絕舊鄰却共海棠花有約數年留滯不歸人清遠江清碧簾
紋小桃花繞薛濤墳朱橋直指金門路粉堞高聯玉壘雲廳下
斷琴翹鳳足波中濯錦散鷗羣子規夜夜嘯巴樹不立吳鄉楚國聞

錦城曲

溫庭筠

蜀山攢黛留晴雪簾筍蕨芽縈九折江風吹巧翦霞綃花上千
秋杜鵑血杜鵑飛入巖下叢夜叫思歸山月中巴水漾情情不
盡文君織得春機紅怨魄未歸芳草死江頭學種相思子樹成
寄與望鄉人白帝荒城五千里

全蜀秩文志

卷五

詩

讀月草堂

新都行

六

肆百壹拾陸
歐陽詹

縹緲空中絲蒙籠道傍樹翻茲葉間吹惹彼花上露悠揚絲意
去苒蕪花枝住何計脫纏絲天長春日莫

益昌行

并序 貞元年中天子以工部郎中興元少尹吳興沈公長源牧利州其為政五年予旅遊由于利

歐陽詹

驅馬至益昌倍驚風俗和耕夫壟上謠負者途中歌處處川復
原重重山與河人煙遍餘田時稼無閒坡問業一何修太守德
化加問身一何安太守恩懷多賢哉我太守在古無以過愛人
甚愛子理邦如理家雲雷既奮騰草木遂萌芽乃知良二千德

足為國華今時固精求漢帝非徒嗟四氣有青春衆植隨楊葩
期當說霖雨天下同滂沱

蜀國弦

李賀

楓香晚花靜錦水南山影驚石墜猿哀行雲愁半嶺涼月生秋
浦玉沙鱗鱗光誰家紅淚客不忍過瞿唐

蜀國偶題

錢珙

忽憶明皇西幸時暗傷潛恨竟誰知佩蘭應語宮臣道莫向金
盤進荔枝

黔中書懷

竇羣

全蜀藝文志

卷五

詩

讀月草堂

萬事非京國千山擁麗譙佩刀看日曬賜馬傍江調言語多重
譯壺觴每獨搖沿流如著翅不敢問歸橈

七 貳百捌拾肆

成都

宋楊億

五丁力盡蜀川通千古成都綠耐濃白帝倉空蛙在井青天路
險劍為鋒漫傳西漢祠神馬已見南陽起臥龍張載勒銘堪作
戒莫矜函谷一丸封

成都

劉筠

鏤膚剽俗恣邊遊或得蹲鴟號富饒井絡共知天與險蠶叢無
奈世興妖杜鵑積恨花如血諸葛遺靈柏半燒才似文園何足

道一生琴意祇成瘡

成都

錢勰

武侯千載有餘靈盤石刀痕尚未平巴婦自饒丹穴富漢庭還
負碧帑征雨經蜀市應和酒琴到臨邛別寄情知有忠臣能叱
馭不論雲棧更崢嶸

悼蜀

張詠

蜀國富且庶風俗矜浮薄奢僭極珠貝狂佚務娛樂虹橋吐飛
泉烟柳閉朱閣燭影逐星沈歌聲和月落鬪雞破百萬呼盧縱
大噓遊女白玉璫驕馬黃金絡酒肆夜不扃花市春漸作禾稼
全蜀秩文志 卷五 詩 讀月草堂

莫雲聯統綺淑氣錯熙熙三十年光景倏如昨天道本害盈侈
極禍必作當時布政者罔思救民瘼不能宣淳化移風復儉約
性情非正直多為聲色著從欲竊虛譽隨俗縱貪攫蠶食生靈
飢作威恣暴虐佞罔天子聽所利唯剝削一方忿恨興千里攘
臂躍火氣烘寒空雪彩揮蓮鏑無人能却敵何暇施擊析害物
黷貨輩皆為白刃爍瓦礫積臺榭荆棘迷城郭甲第鏤苔蕪庭
軒喧燕雀斗粟金帛市東芻羅綺博悲夫驕奢民不能飽藜藿
朝廷僉元戎帥師憑兇惡虎旅一以至泉巢一何弱燎毛焰晶
熒破竹鋒熠燿兵驕不可戢殺人如戲譴悼耆皆麗誅玉石何

八

肆百零壹

所度未能翦強暴爭先謀剽掠良民生計空賒死心殞獲四野
搆豺狼五畝孰耕鑿出師不以律餘孽何由却俛夫熾蜂萬景
術能籠陸未肅清胡顏食天爵世方尚奔競誰復振蹇謗
黃屋遠萬里九重高寒廊時稱多英雄才豈無衛霍近聞命良

臣拭目觀奇畧

成都書事

百韻 并序 金蹕輿壞王壘名區風物尚饒
曠古稱最僕守茲職任五年載至初則木牛流
馬馳八使以均財次則皂蓋朱幡奉一麾而作鎮歷覽勝
異慷慨興懷古人曰非感發不可以言詩非登覽不可以
導志故言成志激流為美談偶因公退輒作成都書事七
言一百韻止陳乎益部事蹟罔暇以外景加諸庶幾謬發
於斐然誰敢芳揚
於作者其詩曰

薛田

全蜀藝文志

卷五

詩

讀月草堂

囁作輔

混茫不變造西阡物象熙熙被一川易覺錦城銷白日難歌蜀
道上青天雲敷牧野耕桑兩柳拂旗亭市井煙院鑲玉溪留好
景坊題金馬促繁絃風流鋪席堆紅豆瀟灑門庭映碧鮮表狀
屢言高穎穗敕書頻獎竝生蓮旋科杞樹炊香稻剩種疏菓沃
晚田仁宅不墮由政立議闡無取任情遷民知禮遜齏叢後俗
尚奢華邃古先繞郭波濤來浩浩歸朝岐路去縣縣乍回黑水
將成道潛到青羊恐遇仙胡女各攻翻樣繡祛商兼制研綾綵
壚邊泛蟻張翥幄江上鳴鼉簇綵船石筍峻嶒衙對峙琴臺恢
闕寺相連羣葩豔裏珍禽語百草香中瑞獸眠喜趣必臻尤悵

九

肆百柒拾柒

望勝遊爭倦更遷延早荷葉底蹲鴟伏櫻樹梢頭亂蝶穿齒發
牢盆渾棄鹵鐵資園法免鈇鉛豐饒物能寧殊越美麗姝姬酷
類燕西海號雄彰傳記南康詞健積銘鐫良工手伎高容學妙
隱丹方秘不傳倚劍靈關凌絕頂夢刀孤壘削危巔金華巷陌
遺三品石鏡伽藍露一拳信落荊州隨鼓柁檢頌芝闕聽搖鞭
若量內地寒暄異且在遐陬水陸全渝舞舊云傳樂府巴談誰
曰繫言詮九苞縮就佳人髻三開裝成子弟鞞欲辨坤維尋地
理纔臨益部認郊廛文翁室暗封苔蘚葛亮祠荒享豆邊貨出
軍儲推賑濟轉行交子頌輕便氣蒸蒟蒻根鬢潤日罩榭梅樹

影圓藥市風光蟲蟄外花潭漱樂鷓鳴前聚源待擬求鳧氏貯
怨那能雪杜鵑藜植森榮還荔蔚夾流湍迅迴潺湲鮮明機杼
知無算細碎錐刀不啻千合伴鷓鬢齊窈窕對陪霓袖倍翩翩
五門冷映岷峨雪千里爰疏灌壩泉茂盛八紘宜得最膏腴十
道比猶偏袁滋不到生無分段相重來宿有緣款召相如登免
苑驟遷太白到花萼歲華草木時爲瑞奇秀江山代產賢曉後
細風紅灼灼夜中微雨碧芊芊錦亭熠燿明歌障繡閣香毳煖
熨氈寶璫徘徊停隼旗觀街雜沓擁輜軒醪醕引架家家郁躑
躑攀條處處妍重愛魯儒提德柄威降曹將董戎旃歡謠少負

十
肆百肆拾玖

賓人勇長講多經楚客禪似簇綺羅偏煥耀如流車馬倍喧闐
堵機顯綽名堪錄題柱芬菲事莫捐李特鋒鋦徒恃險張儀規
畫自持顛鷹揚事業成悠久烏合奸雄轉敗旋漫向鼎分激霸
道却當龜化認都鄴強貪楚滅悲傾轍廣洽堯詢喜慕羶側弁
猖狂拋玉步歸鞍酩酊隊金鈿氛埃屏息雲常覆稼穡繁滋澤
靡愆睿聖宵衣垂迺瞻貴臣馳駟每傳宣石牛邁路加歆饗江
瀆隆區助潔蠲避暑亭臺珍簟設縱閒池沼釣絲牽遮巒帶礪
長能固捍蜀金湯遠益堅何武甲科曾繼踵嚴真卜兆罕差肩
儲書競用諸家集博識咸修百氏箋紙碓莫春臨岸許水樽春

全蜀稊文志

卷五

詩

讀月草堂

注截河塹華嚴像閣涼堪愛淨衆松溪僻可憐學射崔嵬橫
竊放生寬廣媚清漣蘇庭嫩筍青簦籜風檻新荷綠扇扇守戍
貌貅千萬騎采葑簪笏兩三員清江瀉瓠方流巽大面盤形正
壓乾電掃谷風藏虎嘯雷暝宮樹瀉龍涎卻占逖應星舒彩纈
嘒端聆火撲燃令範式驅民缺缺咨謀疇倚道平平性寒其蔗
猴偷齧體臍芭蕉蠹真沿誌讀備與重掩卷史看唐幸嬾終篇
雕盤姹女呈酥作水巷癡童颺紙爲初下鹿頭迷鄴杜暫來屏
浦誤伊瀾變秦言語生皆會戀土情懷死不悛結厦斧斤宗簡
易入神丹釐勵精專柳隄夜月珠簾捲花市春風繡幕褰十縣

十一

肆百伍拾壹

版圖分戶籍一城牌肆係民編受辛氣味饒薑蒜劇饌盤餐是
鮪鱸月季宵霜秋肯挫荔枝衝瘴夏宜然幾番藜箸鳴虛籟是
箇園林噪晚蟬蠢動乘時先養育菁英屆候別陶甄地丁葉嫩
和嵐采天蓼芽新入粉煎平代啓闈繼筴監軍馮軾見劉焉
蕙蘭馥裏幽蹊畔菱芡交鋪曲島邊繪網晚晴誇蹴踘畫繩寒
食戲鞦韆氤氳紫霧濛都邑縹緲彤霞聚偃佺螭伏自然銷劍
戟樓翻幾度起戈鋌宦遊止歎音塵闕鄉飲何驚歲月遄靈壽
桃枝奇共結金沙銀鑲貴相聯埋輪昔按均輸命叱馭今分太
守權徒爲行春飛皂蓋詎能許國報青錢政經旋考尤多僻民

癘深求尚未痊雖愧袴襦非叔度且期毫墨有馮涓俛遵廉察
思從訓克謹操修敢好畋南市醉過攢幟隊西樓歡坐列墮筵
煩鄙謹畏傷淳厚慧黠周防近巧諱重祿省心宜致寇薄材莊
貌若臨淵扶危頗異巢居幕勸善還同矢在弦叨莅一麾康遠
俗等閒光景又三年

成都

宋 祁

風物繁雄古奧區十年儉父巧論都雲藏海客星間石成都有一石人
傳嚴君平所辨星花識文君酒處壚兩劍作關屏對繞二江聯
石今在嚴直觀派練平鋪此時全盛超西漢還有淵雲杼頌無

成都行

陸 游

倚錦瑟擊玉壺吳中狂士遊成都成都海棠十萬株繁華盛麗
天下無青絲金絡白雪駒日斜馳遣迎名姝臙脂褪盡見玉膚
綠鬟半脫嬌不梳吳綾便面對客書斜行小字密復疎墨君秀
潤瘦不枯風枝雨葉蕭蕭殊月浸羅襪清夜徂滿身花影醉索
扶東來此歡墮空虛坐悲星霜點鬢髮易求合浦千斛珠難覓
錦江雙鯉魚

夢至成都悵然有作二首

陸 游

春城小陌錦城西翠箔珠簾客意迷下盡牙籌開縱博刻殘書
全蜀秩文志 卷五 詩 讀月草堂

燭戲分題紫艷餽暖帳中醉紅叱撥驕花外嘶孤夢淒涼身萬
里令人憎殺五更雞 宦途元不羨飛騰錦里豪華壓五陵紅
袖引行遊玉局華燈圍坐醉金繩階前汗血洮河馬架上霜毛
海國鷹世運轉頭誰料得一官南去冷如冰

雪中懷成都

陸游

憶在西川遇雪時繡筵處處百花圍烏絲闌展新詩就油壁車
聯小獵歸感事鏡鸞悲獨舞寄書箏雁恨慵飛愁多自是難成
醉不為天寒酒力微

成都書事

陸游

劍南山水盡清暉濯錦江邊天下稀煙柳不遮樓閣斷風花時
逐馬蹏飛茅蕢箬似稽山美斫脍魚如笠澤肥客報城西有園
賣老犬白首欲忘歸

涪州

陸游

古壘西偏曉繫舟倚闌搔首思悠悠欲營丹竈竟無地不見荔
枝空遠遊官道近江多亂石人家避水半危樓使君不用勤留
客瘴雨蠻烟我欲愁

涪州

馬提幹

地踞襟喉重城依雉堞堅東漸隣楚分南望帶夷邊舟楫三川
全蜀秩文志

會封疆五郡連人煙繁峽內風物冠江前溪自吳公瀾園由妃
子傳許雄山共峻馬援壩相聯灘急羣豬沸崖高落馬懸石魚
占稔歲鐵櫃驗晴天地暖冬無雪民貧歲不饑巖標山谷子觀
望爾朱仙

涪州

宋 翰

錦繡州猶在熊羆夢已無文風齊兩蜀仙洞接三都白石從天
設青崖見地圖荔枝妃子國不復曩時輸

彭山縣君居

文 同

公館靜寥寥園亭景物饒溪光明短杉樹影蔭危譙山鳥忽雙

下缺 魚時一跳主人王事簡文酒日逍遙

廣安

何志熙

欲說賓城好先誇方物妍金羹收稻後紅臙落梅前照坐梨偏
紫堆盤荔更鮮雪藤尤異產應不數花牋

蜀國鼓

明 劉 基

悲笳拍斷元冰結湘靈曲終斑竹裂為君更奏蜀國鼓一彈一
聲飛上天蜀國週遭五千里峩眉岩岩聯玉壘岷嶓出水作大
江地蒼天浮戒南紀舒為五色朝霞暉慘為虎豹嗥陰霏翁為
千嶂雲雨入噓為百里雷霆飛白鹽雪消春水滿谷鳥相呼錦
全蜀秩文志

卷五

詩

讀月草堂

城暖巴姬倚歌漢女和楊柳壓橋花纂纂銅梁翠氣通青蛤碧
 雞嘯落天上星山都號風寡孤泣杜鵑嗚咽愁幽冥商悲羽怨
 聽未了窮猿三聲巫峽曉瞿塘噴浪翻九淵倒瀉流泉喧水杪
 樓頭仲宣羈旅客故鄉渺渺音塵隔含悽更聽蜀國音不待天
 明頭盡白

十五 貳百捌拾柒

全蜀稊文志卷六目

江陵朱雲煥遐唐

樂山張汝杰君偉重刊

奉和嚴中丞
 西城晚眺

唐杜甫

上白帝城

杜甫

蜀城春望

崔塗

覽蜀宮故城作

宋祁

觀古魚鳧城

孫壽

白帝城

宋肇

白帝城

曾慥

白帝城

陳謙

登成都白兔樓

張載

登錦城散花樓

李白

白帝城最高樓

杜甫

晚夏登張儀樓
 呈院中諸公

段文昌

和

姚向

和

溫會

全蜀稊文志

卷六

目

讀月草堂

或百伍拾陸

楊汝士

和

李敬伯

和

姚康

散花樓

張祐

越王樓

樊紹述

北樓

宋 宋 祐

西樓夕坐

宋 邢

臨孫之翰太博登成都樓

張俞

散花樓

喻汝礪

樓上醉歌

陸游

芳華樓賞月

陸游

魏為江樓

范成大

西樓秋晚

范成大

冬至口銅壺閣落成別後寄漢嘉月榭

范成大

萬景樓

范成大

嘉月榭

范成大

制勝樓

王延禧

制勝樓

李壽

登制勝樓次韻

閻蒼舒

白雲樓

程之才

仁壽寺閣

程公闢

合州望黔樓

義光

彭州南樓

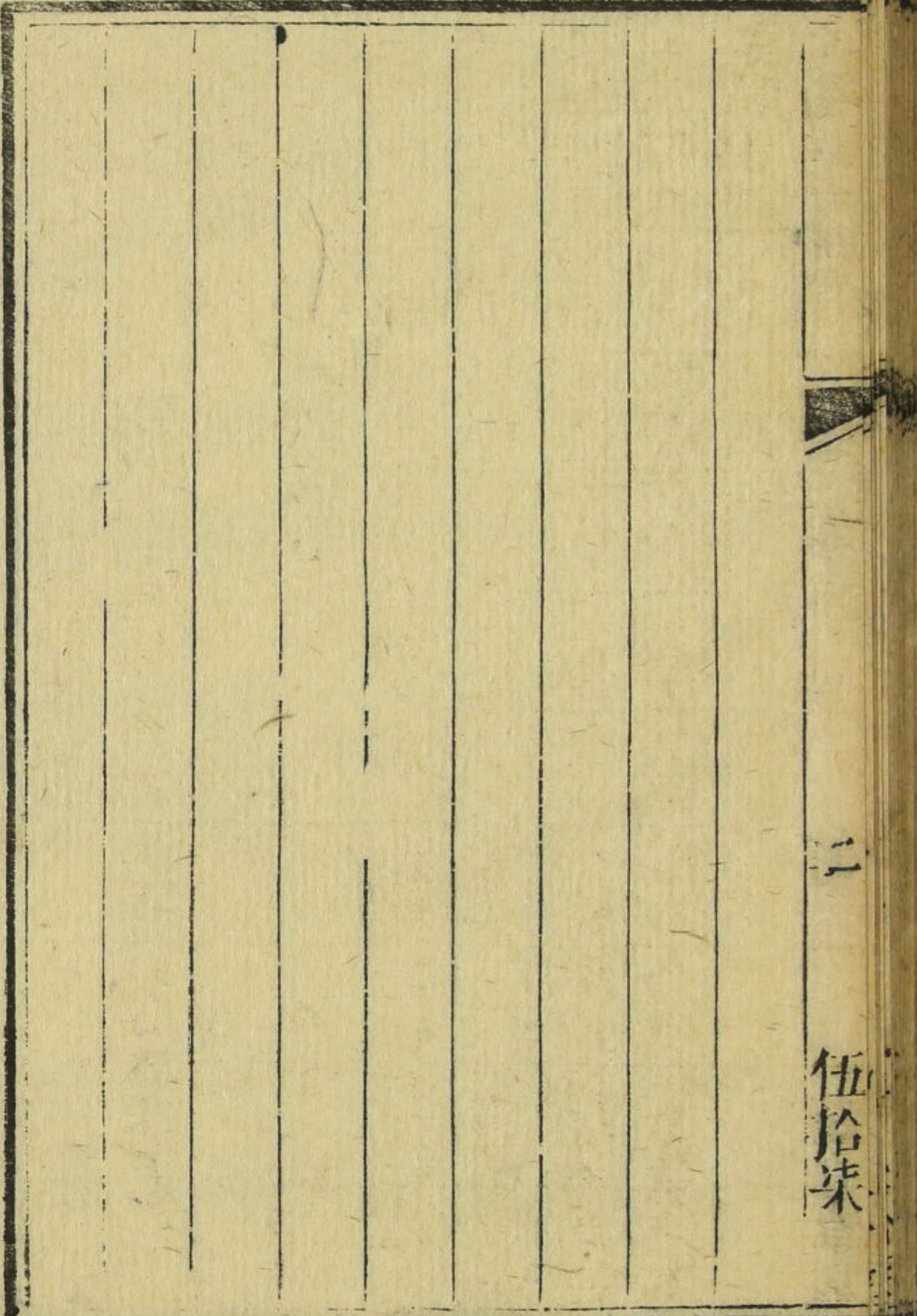
文同

歸雲閣

明安 磐

西樓獨上

宋 范成大



全蜀文志卷六

升菴原本

江陵朱雲煥題唐

安岳譚言藹靜山重校

詩城郭樓閣

奉和嚴中丞西城晚眺

唐杜甫

汲黯匡君切兼願出將頻直詞才不世雄畧動如神政簡移風
速詩清立意新層城臨暇景絕域望餘春旂尾蛟龍會樓頭燕
雀馴地平江動蜀天闊樹浮秦帝念深分闔軍須遠算縉花羅
封蛺蝶瑞景送麒麟辭第輸高義觀圖憶古人征南多意緒事
業暗相親

全蜀文志

卷六

詩

讀月草堂

上白帝城

杜甫

城峻隨天壁樓高更女墻江流思夏后風至憶襄王老去聞悲
角人扶報夕陽公孫初恃險躍馬意何長

蜀城春望

崔塗

天涯憔悴身一望一沾巾在處有芳草滿城無故人懷材皆得
路失計自傷春清鏡不堪照鬢毛愁更新

覽蜀宮故城作

宋祁

國破江山老人亡岸谷摧鴛飛今日瓦鹿聚向時臺故苑猶
雪荒池但切灰楨遺糊處壤闔記數殘枚恨月窺林下悲風賈

隴來依城狐獨速失厦燕裴回廢社纔存樹陰垣自上苔有情
惟杜宇長為故王哀

觀古魚鳧城

在溫江縣北十五里有小院

孫壽

野竹依修寺魚鳧迹半存高城歸野壠故國露荒村古意憑誰
問行人漫苦論眼前與廢事煙水又黃昏

白帝城

宋肇

江雨霏霏白帝城秋草未枯春草生古來戰壘如雲橫萬里關
唐斷人行至今三峽路崢嶸時清不見更屯兵荒涼廢堞沒春
耕但見牛羊日西平

全蜀秋文志

卷六

詩

讀月草堂

竹寺二字疑當互易

白帝城

參百零玖
曾愷

白帝城頭路逶迤一徑遙高堂臨峽口暴雨沒山腰隔岸漁施
網橫江鐵貫橋神妃翻覆手願賜雨聯宵

白帝城

陳謙

漢家郡國奄方輿天覆尊臨北斗居躍馬建旌何草草縮桂緣
井共區區千年雲雨忘遺堞萬里山河鎮臥廬悽惻渭營生雨
急永安宮址最先墟

登成都白兔樓

張載孟陽

重城結曲阿飛宇起層樓累棟出雲表曉窺臨太虛高軒棨朱

扉迴望揚八隅西瞻岷山嶺峩峩似荆巫蹲烏蔽地生原隰植
嘉蔬趾遇堯湯世民食恒有餽鬱鬱少城中岌岌百族居街術
紛綺錯高薨夾長衢借問揚子舍想見長卿廬程卓累千金驕
奢擬五侯門有聯騎客翠帶腰吳鉤鼎食隨時進百和妙且殊
披林采秋橘臨江釣春魚黑子過龍醢果饌逾蟹蟮芳茶冠六
清溢味播九區人生苟安樂茲土聊可娛

登錦城散花樓

李白

日照錦城頭朝光散花樓金牕夾繡戶珠箔懸瓊鉤飛梯綠雲
中極目散我憂愁莫雨向三峽春江繞雙流今來一登望如上

九天遊

白帝城最高樓

杜甫

城尖徑昃旌旄愁獨立縹緲之飛樓峽坼雲霾龍虎睡江清日
抱鼉鼉遊扶桑西枝封斷石弱水東影隨長流杖藜嘆世者誰
子泣血迸空迴白頭南充館上英曰此乃登高臨深形容疑似

臥日抱洗江瀨石波盪有石鼉鼉之遊余因悟舊注之非其云
雲氣陰翳能虎所伏日光圓抱鼉鼉出曝真以為四物矣即以
在途杜知江光隱映鼉鼉穿石勢參差鳥鵲橋同一句法同一
解蘇子赤壁賦云躡虎豹登虬龍亦是此意豈真有此八物哉

暇夏登張儀樓呈院中諸公

段文昌

重樓牕戶開四望斂煙埃遠岫林端出清波城下迴乍疑蟬韻

促稍覺雪山來併起鄉關思銷憂在酒杯和秦相架羣材登

臨契上台查從銀漢落江自雪山來儷曲新流火凌風洽小杯

帝鄉如在目欲下盡徘徊和危軒重疊開訪古上徘徊有

舌嗟秦策飛梁認楚材雲霄隨鳳到物象為詩來欲和關山意

巴歌調更哀和從公城上來秋近絕纖埃樓舌秦規在江

分蜀望開遠山標宿雪末席本寒灰陪賞今為忝臨歡更訴杯

望雪煩襟釋當歡遠思來披雲霄漢近暫覺出塵埃李敬和

登覽值晴開詩從野思來蜀川新草木秦日舊樓臺池影搖中

全蜀秩文志

卷六

詩

讀月草堂

座山光接上台近秋宜晚景極目斷浮埃姚康

散花樓

張祐

錦江城外錦江頭迴望秦川上軫憂正值血冤來夢裏杜鵑聲在散花樓

越王樓

越王樓并序 縣之城帝獨徽振明威瀾石峭馳涪瀨左才凌凌紅棟簷天地送行癸壬且掬跼踞于西北蟠紅額青越王正欲為樓重軒疊飛門明窻蒙傘蹇蹇予始登謂日月昏曉可窺其背雷電合風雲遺霜辛露酸星辰介行神鬼變化草木頹隳響御蓂莢皆可察極縈視其江帶又極視其土岡斷暴遠近山嶽崑崙若闕之東皇天原開見荆山我可黃河矚然為曲直淚雨落不可掩因口其心日無善若其目果星星過歸尚悲不能解重為詩以釋益不可廢謂中諸君能勿有意綴以華艷其念哉而云

樊紹述

危樓倚天門如闔星辰宮棟構龍虎怪洄洄繞雷風徂秋試登臨大靄屯喬宮不見西地路考懷益凋窮石瀨薄濺濺土山杳窮窮昔人愴為逝所適酡顏紅今我茲之來猶校成歲功輟田植科畝游圃歌芳叢地材無叢厚入室安敢豐既乏富庶能千萬慚文翁

北樓

宋祁

少城西隅之高樓此地蒼茫天意秋驚風白日忽已晚落日長年相與愁極色雲物自慘澹趨林鳥雀時啁啾纓上朔塵久不洗安得手弄滄江流

全蜀文志

卷六

詩

讀月草堂

西樓夕坐

宋 卬

炎氣隨日入岑寂坐遙帷倦鶯昏投浦驚蟬夜去枝桂華兼月
破槎影帶星移珍重窗風好羨皇卽此時

傅作博

陪孫之翰太傅登成都樓

張 俞

齷齪古之人傷心廣陵廢遂弦蕪城歌半夜一揮涕蕙紈隨草
衰藻黼歸塵翳魂石斂卽封歌堂從水逝薰光杳沈滅吞恨徒
千歲我懷吳蜀國甌亂若符契日覽臺城墟心感君王世干戈
日馳逐狼虎爭吞噬山河實天豐城闕魏地肺霸力不久炎條
忽如焚薶空餘萬雉城岌倚寒雲際麋鹿玩莽陰狐狸栖棘衛

覺作塹

江漢含鳴咽岷峨抱迢遞荒村烟花遙落日寒風厲因知市朝
人自古悲興替

散花樓

喻汝礪

濯錦江邊莎草濃散花樓畔芙蓉蜀山疊疊修門遠誰把井
心問李鄜唐詩淮蔡李鄜籍帑藏以獻由是諸道皆助軍費蓋自鄜倡之

樓上醉歌

陸 游

我遊四方不得志陽狂施藥成都市大瓢滿貯隨所求聊爲疲
民起憔悴瓢空夜靜上高樓買酒卷簾邀月醉醉中拂劍光射
月往往悲歌獨流涕刻却君山湘水平斫却桂樹月更明丈夫
全蜀藝文志

卷六

詩

讀月草堂

有志苦難成修名未立華髮生

芳華樓賞梅

陸游

素娥竊藥不奔月化作江梅寄幽絕天工丹粉不敢施雪洗風
吹見真色出籬藏鳴香細細臨水隔烟情脈脈一春花信二十
四縱有此香無此格放翁年來百事情惟見梅花愁欲破金盞
列置春滿屋寶髻斜簪光照坐百榼淋漓五單飛萬人辟易銀
鞍過不惟豪橫厭清臞聊為詩人洗寒餓

擬為江樓

范成大

河邊堵立看歸篷三老開頭莫欲東漲水稠灘聯峽內淺山浮

石似湘中無人驛路榛榛草有容江樓浩浩風種落塵銷少公
事賸裁新語寄詩筒縣令師承錫同年能詩

西樓秋晚

范成大

樓前處處長秋苦俯仰塔杓又欲回殘暑已隨涼燕去小春應
為海棠來客愁天遠詩無託吏案山橫睡有媒晴日滿窻見鷺
散巴童來接鴨爐灰

冬至日銅壺閣落成

范成大

走遍人間行路難異鄉風物雜悲歡三年北戶梅邊暖萬里西
樓雪外寒已辨鬢霜供歲籥仍拚髀肉了征鞍故園雲物知何
全蜀稊文志

卷六

詩

讀月草堂

似試上東樓直北看

萬景樓

漢嘉城中山上登覽殆冠西川予台畫工作圖以歸山谷來遊時但有安樂園未有此樓

左披九頂雲右送大峩月殘山剩水不知數一一當樓供勝絕
玻璃濯錦遙相通指揮大渡來朝宗川靈胥命各東去我亦順
流呼短篷詩無傑語慙風物賴有丹青傳小筆仍添書客倚關
看令與山川相映發龍彎歸路繞烏尤棟雲簾雨邀人留若為
喚得涪翁起題作西南第一樓范成大

別後寄漢嘉月榭

陸務觀所作

范成大

隱史詩情卜築幽同年

謂王子善

惜別勸淹留試傾萬景酒嘉州各湖亭

明月也在州治前方酒來看半輪江月秋月榭正備大峩川路雖長
猶共此夜船空載且歸休碧巖榭傍有一巖景趣尤佳子蒼欲作樓未果勝處頻回
首好事誰能更下樓

制勝樓

王延禧

夔子城新築長江便作壕欲兼諸面敵故起北樓高即舊基仍
峻因時力不勞青天纔咫尺翠壁似週遭近照東西瀼遙分上
下牢百蠻歸指掌三峽見秋毫帝道方無外皇威到不毛三鉤
閒夜鏖圖經三鉤鎮置鎮水即今舊州是也八陣縱春遊夔民每歲人遊八陣饋守土慚非
柝提兵亦繆叨經營皆使指備豫本戎韜功乏為山助名加制
全蜀秩文志

卷六

詩

讀月草堂

勝囊登臨欲吟咤深愧杜陵豪

制勝樓

李燾

畫省容臺記竝遊相思相望幾登樓路長久嘆音塵絕事變還
驚歲月流合待鈞天終雅奏劫穿巴峽看橫舟欲酬嘉惠須新
語老覺腸枯不奈搜登制勝樓次韻百年關下幾夔州坐鎮休餘只
倚樓赤甲白鹽齊意氣葛巾羽扇獨風流夜間警柝拋金鎖春
樂熙臺醉玉舟化國舒長公事少眼中萬象固神搜開卷行

白雲樓

程之才

鸞熊城郭遠蒼苔萬疊烟嵐亦壯哉平地窺覲心未愜重樓從

倚眼初開披襟風月爭新入刮目江山破迴來日落三峩知處
所雲浮雙闕欲崔嵬胡牀不愧庾公興奕簞還思杜老才更待
攜衾盡清景夜深欄檻逼昭回

仁壽寺閣

程公闕

半天鐘鼓宴崢嶸早晚晴陰景旋生湖暖水香春載酒月寒雲
迴夜吹笙金鼇破海頭爭出玉鷺排烟陣白橫我是蓬萊東道
主倚闌先占日初明

合州望黔樓

義光

江上望黔樓望中烟靄淨微涼生戶牖新雨過汀洲遠岫千里
全蜀桃文志

卷六

詩

讀月草堂

疊清波萬里流此時何限景回首寄羣鷗

九

貳百陸拾陸

彭州南樓

文同

百尺壓城端飛檐欲上搏湖光搖埤堦山影轉闌干秀野含春
構橋林擁莫寒回頭大嶂雪千仞玉嶺崦

歸雲閣

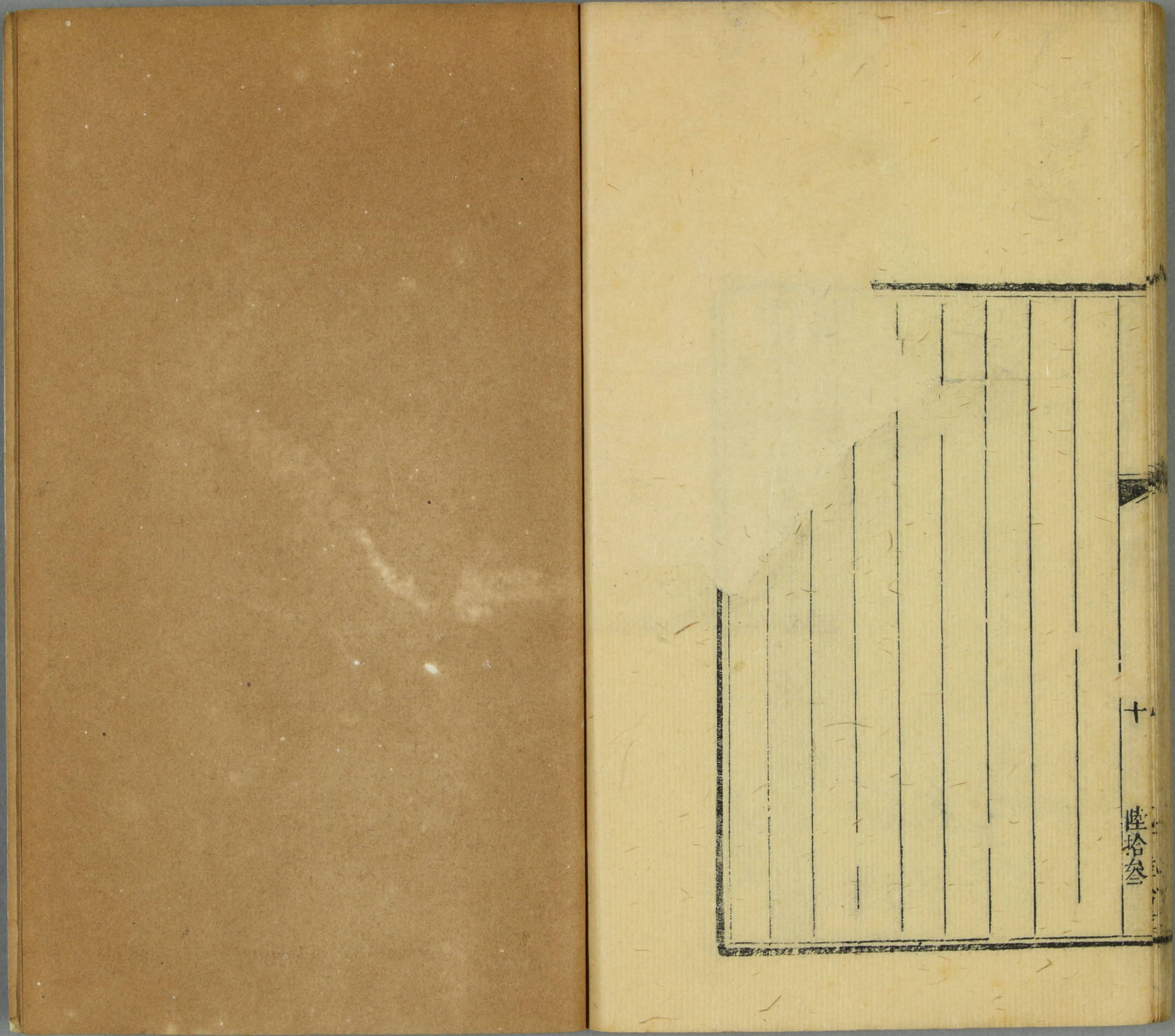
明安磐

山腰飛鳥回樹杪泉聲落尋幽醉不歸更上歸雲閣

西樓獨上

宋范成大

竹日駐微暑松風生早秋閒尋來處路獨倚靜中樓老景驅雙
轂鄉心挽萬牛相隨水上坐脚底亦雲浮



十

陸拾叁



